

2 жз.

P-755

оп. 1

ИНДИКОФОТОКОПИЯ

Архангельский
военный порт.

ГЛАВНЫЙ ПОРТ МОРСКИХ СИЛ
СЕВЕРНОГО МОРЯ

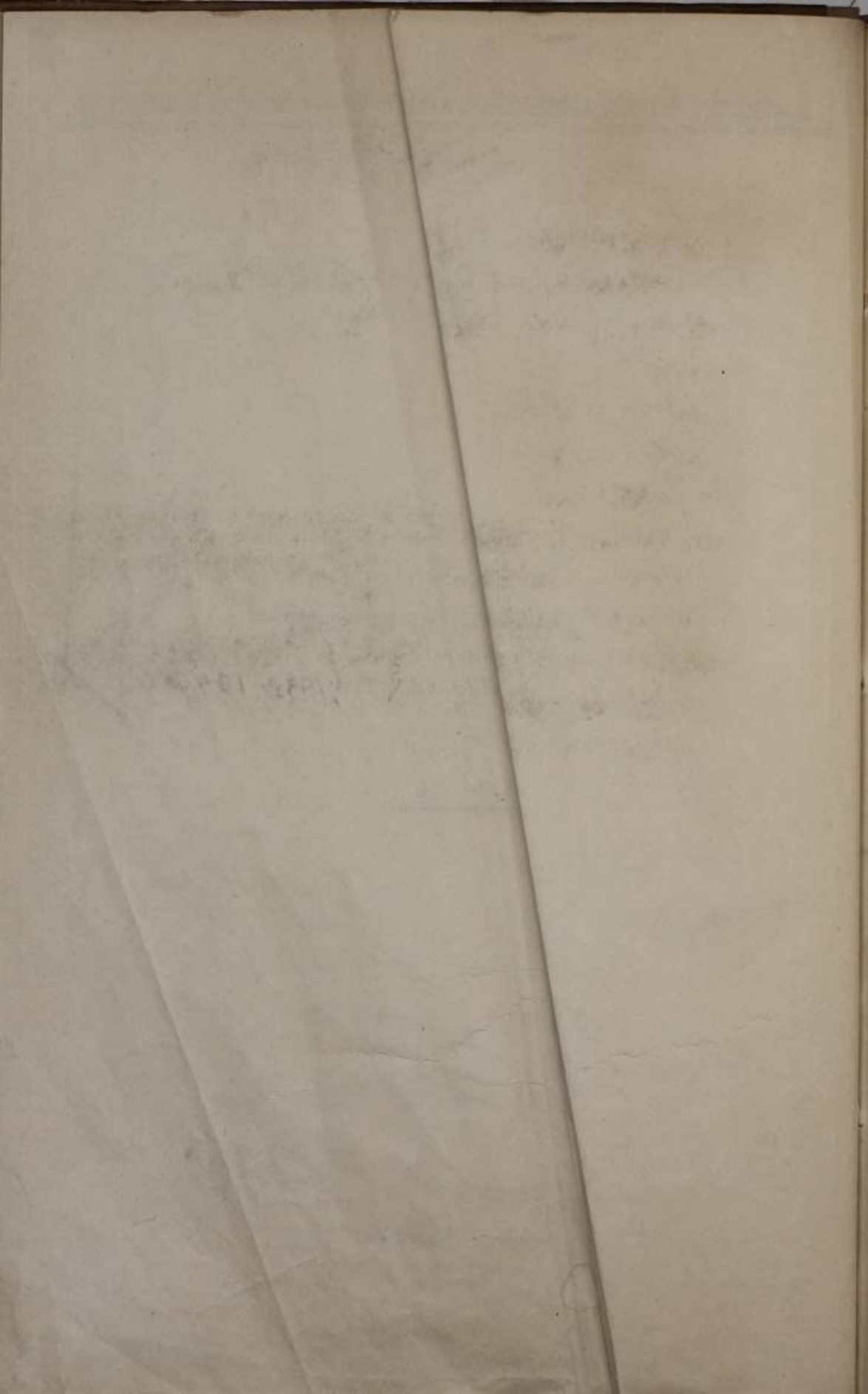
АРХАНГЕЛЬСКИЙ ВОЕННЫЙ ПОРТ

1917-1922 гг.; 1935-1940г

Ф.Р- 755

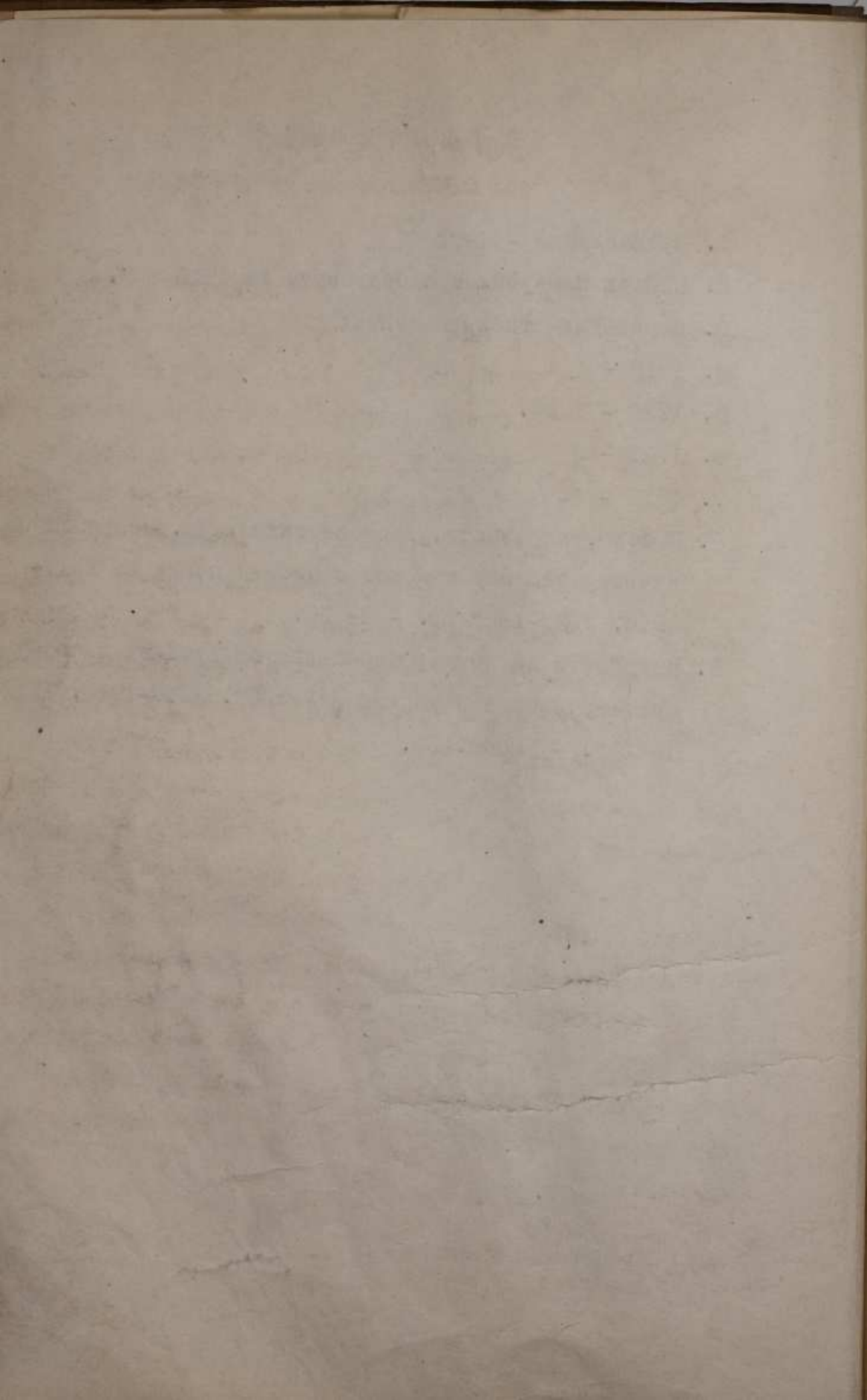
Опись 1

1917 -1923 гг.



О Г Л А В Л Е Н И Е

1. Предисловие - 1-У1
2. Список пловучих средств порта на 1920 - У.
3. Переводная таблица УИ-XXX
4. 1918 - 1
5. 1920 - 1 об.
6. 1921 - 2
7. 1922 - 4.
8. Списки, ведомости, удостоверения и др. материалы по личному составу отделов и частей порта за 1917-1918, 1920-1922 гг. - 6- 20.
9. Ведомости на выдачу денежного содержания личному составу, частей и учреждений МССМ. 1917-1918, 1920-1922 г. - 20об.-37.



ПРЕДИСЛОВИЕ

к фонду р-755 "Архангельский военный порт".

Архангельский военный порт, созданный в первой половине XVIII в.^{1/}, был заново организован в ^{октябре} 1915 г. во время империалистической войны.^{2/} После победы Великой Октябрьской социалистической революции порт обслуживал суда и учреждения флотилии Северного Ледовитого океана. Со 2 августа 1918 по 19 февраля 1920 г. Архангельский военный порт находился в руках белогвардейцев и англо-американских интервентов.^{3/} После освобождения Севера он стал портом Морских сил Северного моря и обслуживал Морские силы, производя ремонт, вооружение и перевооружение судов боевого флота, снабжение их и входящих в состав Морских сил частей и учреждений всеми необходимыми материалами.

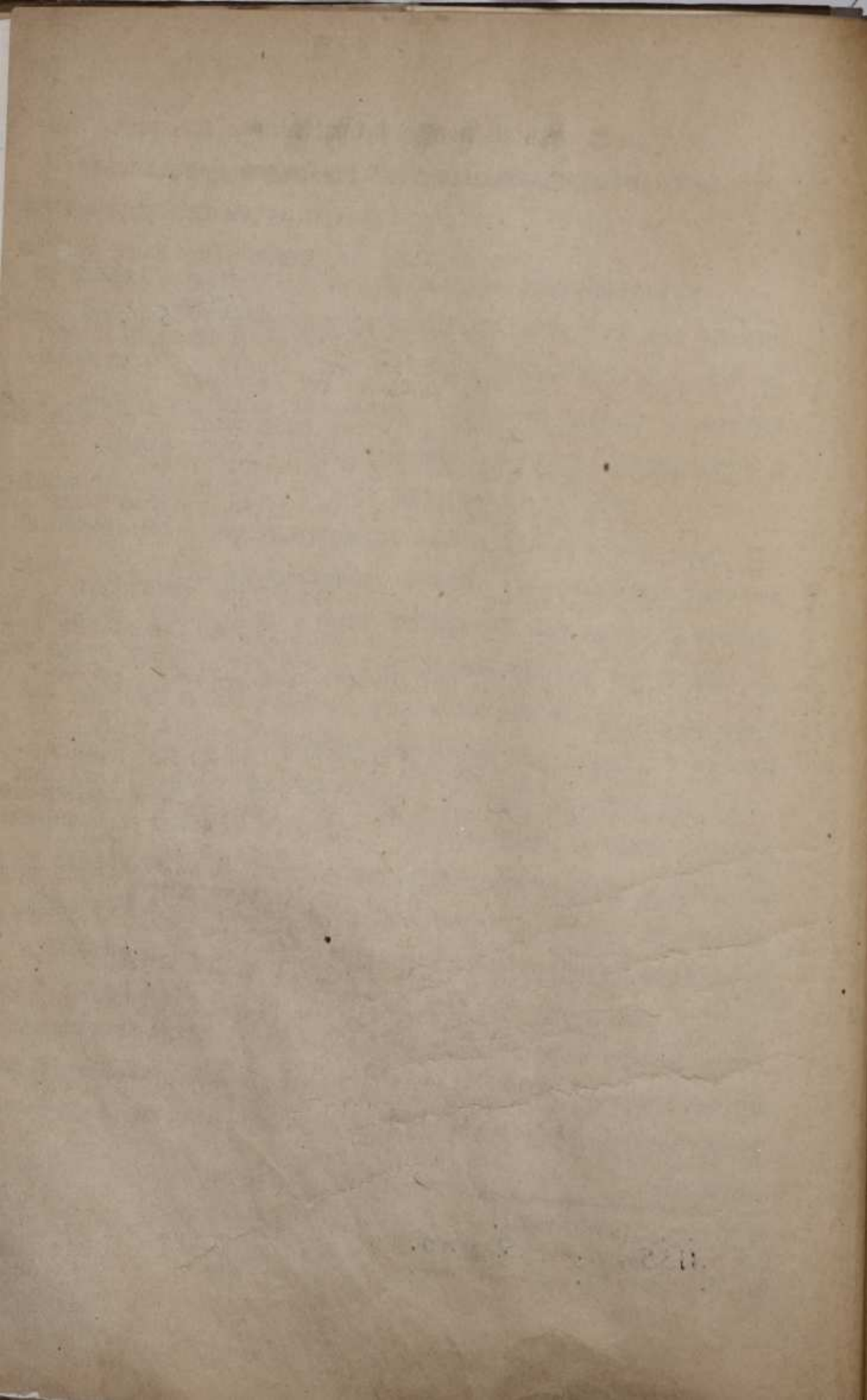
24 октября 1920 г. Архангельский военный порт был переименован в главный порт Северного флота с возложением на него общего руководства, наблюдения и об"единения деятельности портов и их отделений, находящихся в Котласе, Мурманске, Кеми, Кандалакши, Сороках, Мезени и др. местах.

К предметам ведения главного порта относилось снабжение всеми видами довольствия боевых и вспомогательных судов, военно-морских частей и команд, принадлежавших к составу Морских сил Северного моря, ввиду чего на него возлагалось:

1/ См. ф. 330 фотдела.

2/ ф. 1135, оп. 1, д. 2, л. 55.

3/ ф. р-755, оп. 1, д. 26, л. 51.



- а/ Своевременное получение кредитов предметов интендантского, артиллерийского и др. видов довольствия;
- б/ хранение и распределение полученного имущества;
- в/ учет и хранение всего находившегося в их районе имущества Моркома;
- г/ заведывание всеми зданиями, сооружениями и земельными участками, принадлежавшими Моркому;
- д/ оборудование технических сооружений и приспособлений, необходимых для стоянки и ремонта судов;
- е/ перевозка команд и грузов по всем путям сообщения.

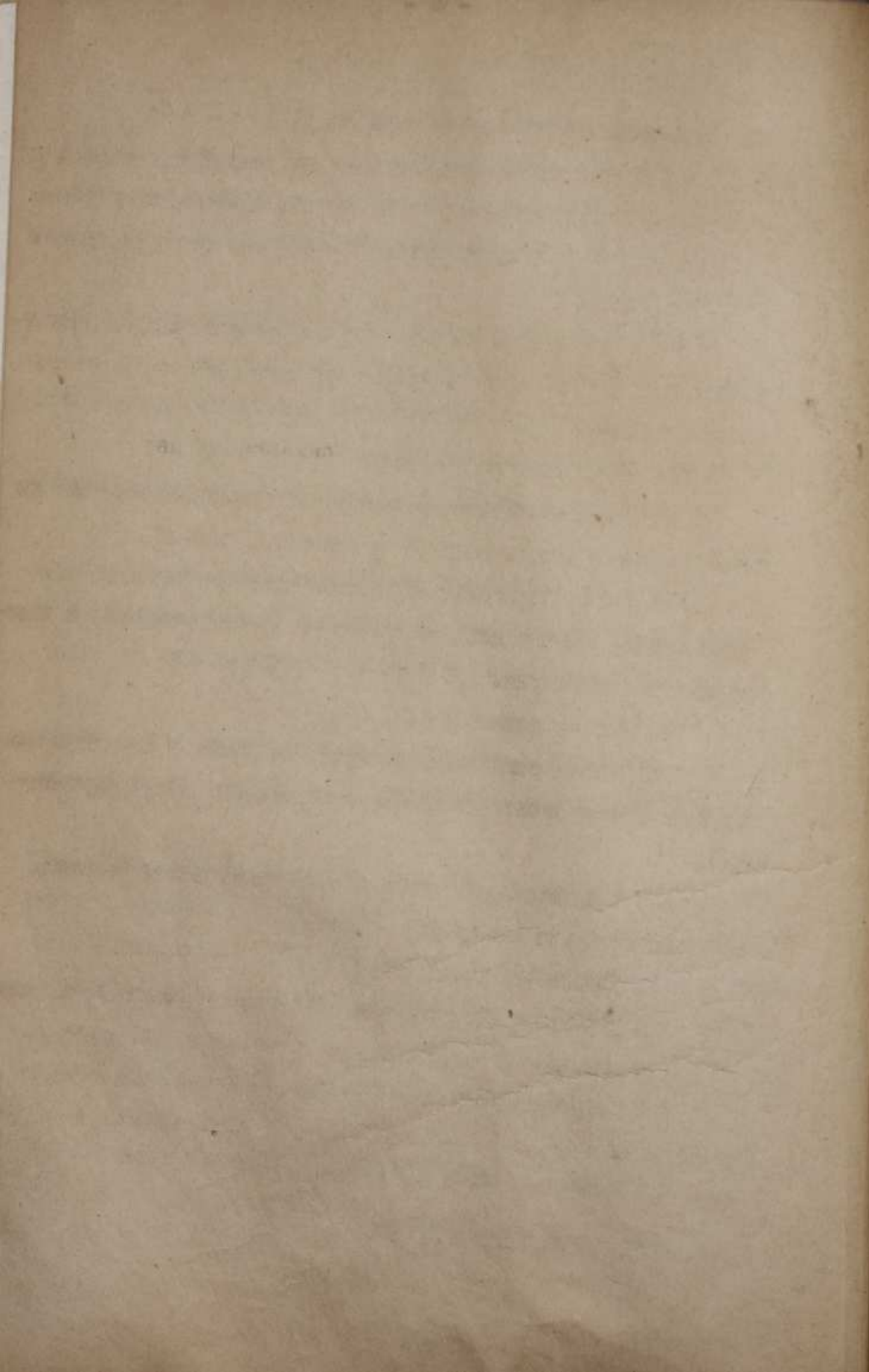
1. В оперативном и административном отношении главный порт подчинялся начальнику Морсил Северного моря, во всех остальных отношениях центральным учреждениям Моркома.

2. Главному командиру портов во всех без исключения отношениях были подчинены все порты и возглавлявшие их лица.

Порт снабжал следующие части: штаб МССМ, почти все суда Морсил, Службу связи, Убеко-Архангельский полуэкипаж, Гидрографические экспедиции БМ и Севледок, Водолавную сат.партию, Политотдел, Военно-морской ревтрибунал и др.⁵

На октябрь 1920 г. Управление порта имело следующую структуру:

- 1. Главный командир портов Северного моря /коман-



дир Архангельского порта/ комиссар.

II. Отдел общих дел состоял из распорядительной и информационно-инструкторской частей, бюро найма и учета экспедиции по приему и отправке корреспонденции, архива и склада книг.

III. Технический отдел состоял из канцелярии, электромеханической, минной и артиллерийской частей и контро-ры мастерских.

IV. Бухгалтерский отдел.

V. Хозяйственно-строительный отдел, состоявший из хозяйственной, строительной и жилищной частей.

VI. Отдел материального снабжения, в который входили части общего делопроизводства, механического и шкиперского снабжения.

VII. Отдел топливный.

VIII. Отдел снабжения личного состава с подотделами общего и продовольственного снабжения и обмундировочным.

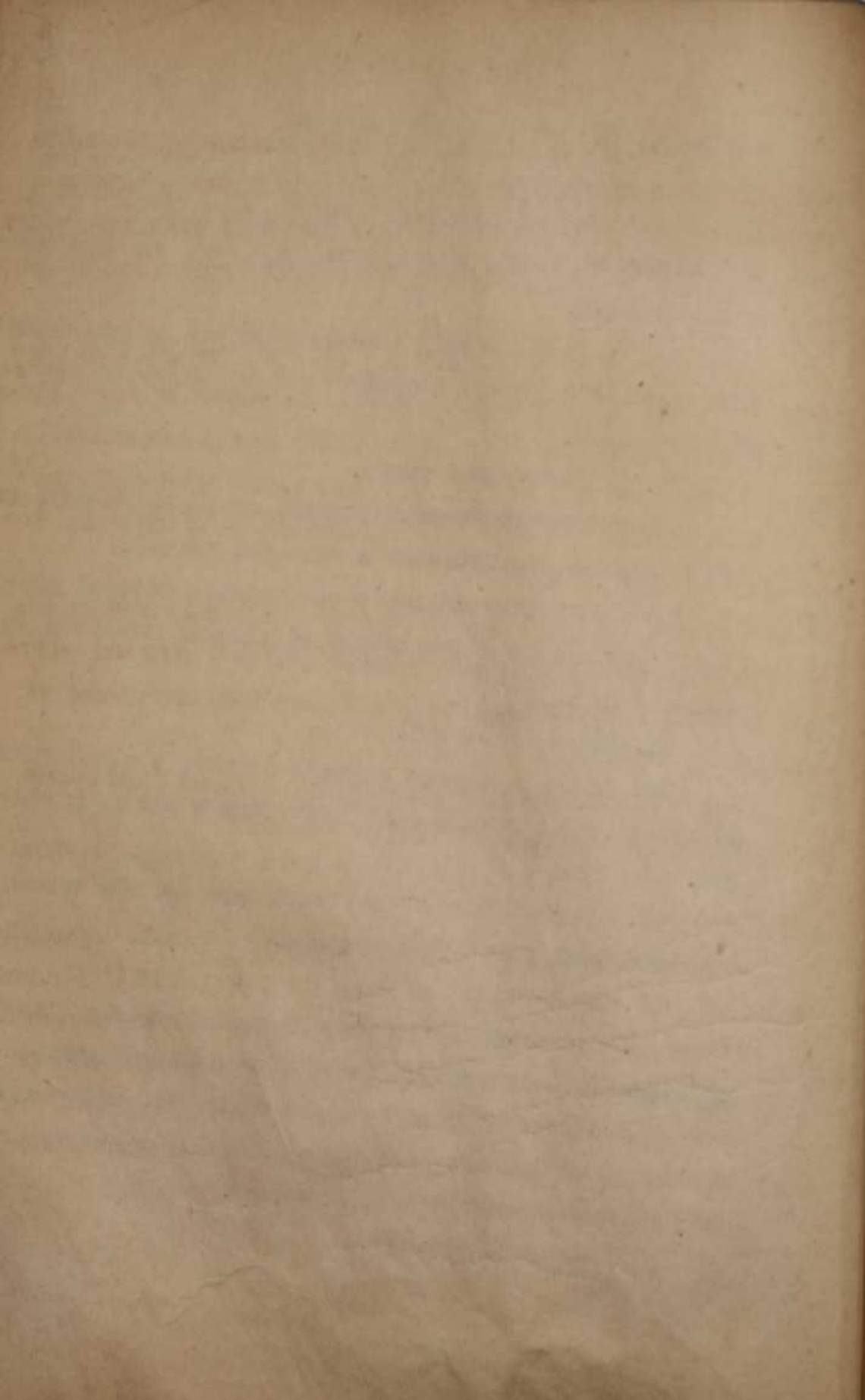
IX. Транспортный отдел, состоявший из авточасти, конного обоза и плавучих средств.

X. Приемная комиссия.

XI. Адмиралтейство, магазины, склады /склады шкиперского, механического, топливного и лесного снабжения/.

XII. Охрана порта, состоявшая из штаба, канцелярии и отделов охраны /Соломбальского, Ново-Двинской крепости, на 4-ой версте и в Черном Яру/.

XIII. Пожарная команда.



В состав порта входили также судостроительные, артиллерийские, металлоделательные, медеплавильные, такелажные, электротехнические и др. мастерские, которые выполняли почти все работы по ремонту, вооружению и перевооружению судов Морских сил Северного моря и плавучих средств порта.

В 1921 г. произошло изменение структуры, которая была значительно сокращена. Всего было создано 4 основных отдела / Административный, технический, хозяйственный и счетно-финансовый /, между которыми и было распределено руководство работой порта.^{6/}

В дальнейшем до конца 1922г. структура порта серьезных изменений не претерпевала.

В январе 1923 г. в связи с сокращением военно-морских сил на Севере, управление порта было ликвидировано и порт был подчинен Управлению по обеспечению безопасности кораблевождения на Северных морях^{7/}.

В связи с созданием Северного флота в январе 1935г. порт был восстановлен как основной порт на Севере.^{8/}

Время поступления документальных материалов порта в архив неизвестно.

В фонде имеются следующие док. материалы: приказы командира порта 1918-1922; 1938-1940гг, положение о порте за 1920г.; штаты и объяснительные записки к ним (1920-1922гг), таблицы комплектации судов, доклады и отчеты начальников частей и отделов порта (1920-1922гг), протоколы общих собраний рабочих и служащих порта, заседаний заводского комитета, совещаний при управлении по вопросам ремонта и охраны судов и т.д. (1917-1922гг).

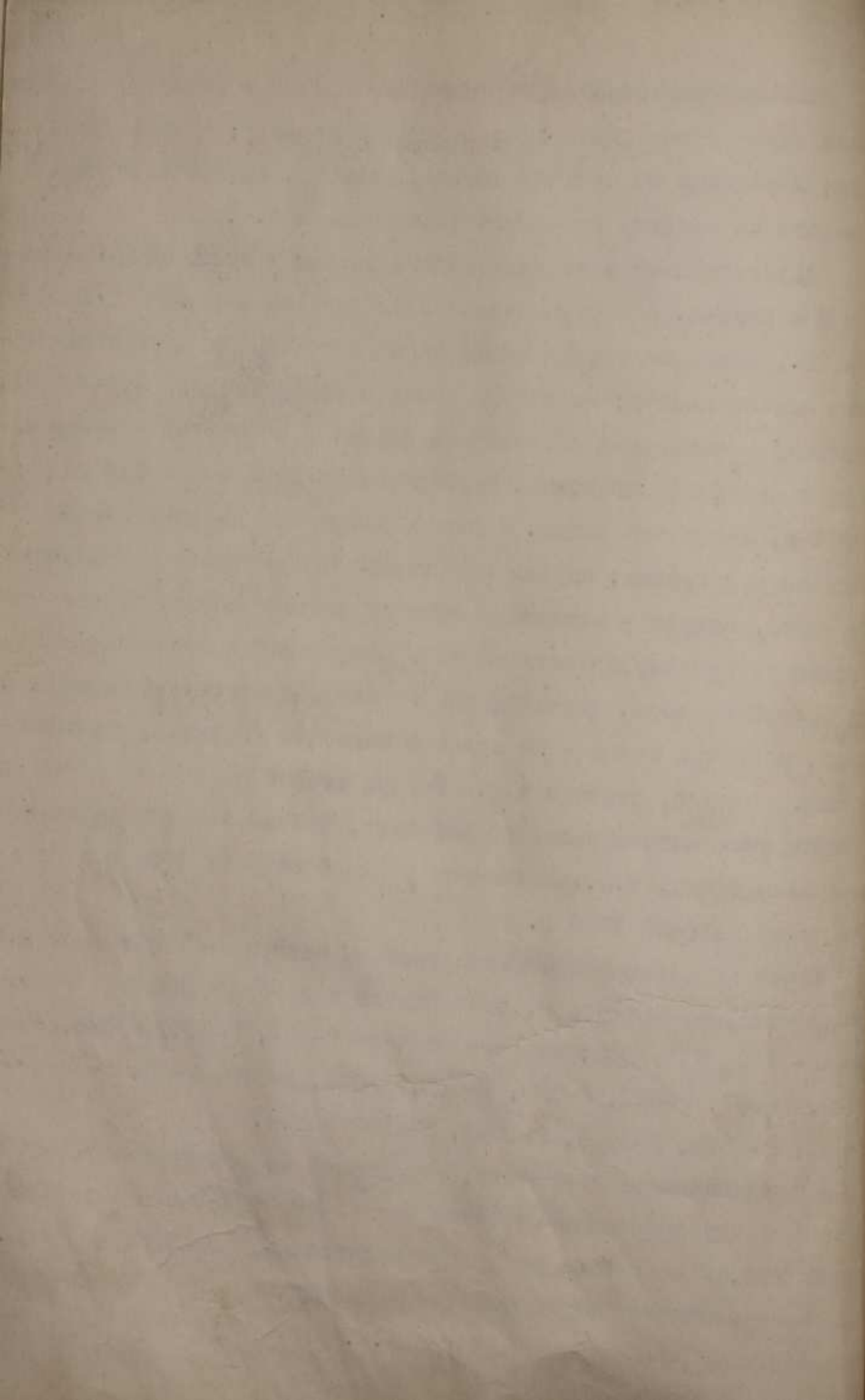
6) Ф.р-755, оп.1, д.26, л.104,
7) Ф.р-457, оп.1, д.97, л.1
8) Ф.р-755, оп.2, д.1, л.1.

Доклады командира порта о подеме грузов с затонувших судов, списки судов и переписка об их аренде и ремонте, о мастерских порта; материалы по личному составу: анкеты, алфавиты, списки, ведомости на выплату денежного содержания и т.д.

Документальные материалы общего хранения заинвентаризованы в 5-и описях. В первую опись вошли дела за период с 1918 - 1922 гг., исключая период иностранной интервенции и Белогвардейского правительства; во вторую опись - материалы за 1935-1940 гг.; в третьей - материалы политотдела порта; в четвертой - материалы белых и частично советских. Научно-технической обработке подвергнуты 1-я, 2-я и 4-я описи. В первой описи при систематизации выделены три группы; первая группа содержит материалы о деятельности порта, вторая - материалы личного состава порта, третья - материалы по личному составу частей, соединений и судов Морских сил Северного моря. Внутри первой группы документы расположены по годам, а внутри годов - по степени важности /приказы, положения, отчеты, доклады, штаты и т.д./ Внутри второй и третьей групп документы систематизированы по алфавиту, причем имеются частично материалы белых, т.е. законченные позднее августа 1918 г. и начатые ранее февраля 1920 г.

Таким же образом систематизированы материалы в 4-ой описи. Из фонда выделены материалы, относящиеся к другим фондам: 1-го отдела - 910, 911, 988; второго отдела - P-457, P-354, P-528, P-3829 P-89, P-387, P-389, P-593, P-300, P-305, P-310, P-35, P-144, P-17 P-146, P-1673, P-2855, P-2056, P-2057 и т.д.

В фонд включены документы, выделенные из фондов P-457, P-399 и др. К фонду присоединены также материалы Отдельного лазарета порта /оп.6/ за период оккупации Архангельска белогвардейцами. Научно-техническая обработка фонда проводилась в 1957 г. научным сотрудником 2-го отдела Долговой В.И.



СПИСОК

пловучих средств порта на 1920 г.

Пароходы.

- 1. "Совнарком"
- 2. "Голландия"
- 3. "Рекорд "
- 4. "Коммерс "
- 5. "Нева "
- 6. "Морьяк "
- 7. "Либава "
- 8. "Объ "
- 9. "Рэморт "
- 10. "Кулаков"
- 11. "Варацио"
- 12. "Виндава"
- 13. "Зенит"
- 14. "Церера"
- 15. "Меркурий"
- 16. "Ганс"
- 17. "Коммуна"
- 18. "Промышленник"
- 19. "Франц-Шольц".

Паровые катера.

- "Ваня-Коммунист"
- "Ласточка "
- " Чайка "
- " Валя "
- "Корабельный"
- " Капитан "
- " Доковый " № 5

Моторный катер.

- Мотор № 1
- Мотор № 2
- Мотор № 3
- Механик
- Секрет
- Марсон
- Ветерок

IX

ПЕРЕВОДНАЯ ТАБЛИЦА

к фонду Р-755

№	ст. № дела	нов. № фонда	нов. № описи	нов. № дела	ст. № дела	нов. № фонда	нов. № описи	нов. № дела
1		755	1	21	24	Р-387	1	316
2		"	"	18	25	Р-94	1	353
3		Выделено в макул.			26	Р-755	1	19
4		"	"	"	27	"	"	167
5		"	"	"	28	"	"	50
6		"	"	"	29	Выделено в макул.		
7		"	"	"	30	"	"	"
8		"	"	"	31	"	"	"
9		Р-755	1	93	32	"	"	"
10		"	"	94	33	"	"	"
11		"	"	92	34	"	"	"
12		"	"	95	35	"	"	"
13		Выделено в макулат.			36	Р-755	1	34
14		"	"	"	37	Выделено в макул.		
15		"	"	"	38	"	"	"
16		"	"	"	39	"	"	"
16		"	"	"	40	"	"	"
17		"	"	"	41	Р-755	1	178
18		"	"	"	42	Р-390	1	901
19		"	"	"	43	Р-755	1	166
20		"	"	"	44	Выделено в макул.		
21		"	"	"	45	"	"	"
22		"	"	"	46	Р-530	1	25
23		"	"	"	47	Выделено в макул.		

: : : : : : :

48	Выделено в макул.	75	Выделено в макул.
49	" " "	76	" " "
50	" " "	77	P-755 1 329
51	P-755 1	75	78 Выделено в макул.
52	Выделено в макул.	79	" " "
53	" " "	80	" " "
54	" " "	81	" " "
55	P-755 1	38	82 " " "
56	" " "	43	83 P-755 1 157
57	Выделено в макул.	84	" " 151
58	" " "	85	" " 45
59	" " "	86	Выделено в макул.
60	" " "	87	" " "
61	" " "	88	P-755 1 36
62	P-755 1	60	89 Выделено в макул.
63	Выделено в макул.	90	P-755 1 30
64	нет	91	Макулатура
65	Выделено в макул.	92	Выделено в макул.
66	P-755 1	44	93 " " "
67	Выделено в макул.	94	p-755 " 334
68	" " "	95	" " 333
69	" " "	96	Выделено в макул.
70	" " "	97	" " "
71	" " "	98	" " "
72	P-755 1	134	99 " " "
73	" " "	130	100 " " "
74	Выделено в макул.	101	" " "

102	P-755	1	335	130	910	3	237
103	Выделено в макул.			131	755	1	88
104	"	"	"	132	910	3	79
105	"	"	"	133	Выделено в макул.		
106	"	"	"	134	"	"	"
107	P-755	1	183	135	910	3	80
108	"	"	161	136	Выделено в макул.		
109	Выделено в макул.			137	910	3	64
110	"	"	"	138	Выделено в макул.		
111	"	"	"	139	910	3	169
112	д910	3	75	140	P-755	1	9
113	P-755	4	9	141	910	3	218
114	Выделено в макул.			142	Выделено в макул.		
115	д910	3	3	143	"	"	"
116	"	"	76	144	"	"	"
117	"	"	73	145	"	"	"
118	Выделено в макул.			146	"	"	"
119	"	"	"	147	"	"	"
120	"	"	"	148	"	"	"
121	"	"	"	149	"	"	"
122	"	"	"	150	"	"	"
123	"	"	"	151	"	"	"
124	910	3	77	152	"	"	"
125	"	"	78	153	P-755	4	43
126	Выделено в макул.			154	Выделено в макул.		
127	"	"	"	155	P-755	1	305
128	"	"	"	156	"	"	353
129	"	"	"	157	Выделено в макул.		

158	Выделено	3	макул.	186	Выделено	3	макул.
159	P-755	1	7	187	"	"	"
160	Нет			188	"	"	"
161	P-755	1	90	189	"	"	"
162	Выделено	8	макул.	190	P-755	1	209
163	P-755	4	39	191	Выделено	в	макул.
164	P-755	4	37	192	P-755	1	69
165	P-755	4	31	193	выделено	3	макул.
166	P-755	4	19	194	"	"	"
167	910	3	5	195	"	"	"
168	"	"	110	196	"	"	"
169	P-755	1	203	197	"	"	"
170	"	"	204	198	P-755	1	196
171	"	4	22	199	"	"	197
172	Выделено	8	макул.	200	"	"	208
173	"	"	"	201	P-755	1	352
174	P-755	1	202	202	Выделено	в	макул.
175	"	"	128	203	P-755	1	364
176	"	"	201	204	"	"	216
177	"	"	205	205	Выделено	в	макул.
178	Выделено	8	макул.	206	910	3	70
179	"	"	"	207	Выделено	в	макул.
180	"	"	"	208	"	"	"
181	"	"	"	209	"	"	"
182	"	"	"	210	"	"	"
183	P-755	1	378	211	P-755	1	73
184	P-755	1	206	212	"	"	62
185	выделено	в	макул.	213	Выделено	в	макул.

: : : : : : : :

214	910	3	241	241	Выделено в макул.
215	Выделено в макулат.			242	P-755 4 1
216	"	"	"	243	Выделено в макул.
217	P-755	1	89	244	" " "
218	Выделено в макул.			245	" " "
219	P-755	1	220	246	" " "
220	Выделено в макул.			247	910 3 1
221	"	"	"	248	Выделено в макул.
222	"	"	"	249	" " "
223	"	"	"	250	" " "
224	"	"	"	251	" " "
225	"	"	"	252	P-755 4 25
226	"	"	"	253	P-755 4 5
227	"	"	"	254	Выделено в макул.
228	"	"	"	255	P-755 4 38
229	"	"	"	256	" " 219
230	"	"	"	257	выделено в макул.
231	"	"	"	258	P-755 4 42
232	"	"	"	259	B-755 4 23
233	P-755	1	10	260	выделено в макул.
234	"	"	87	261	" " "
235	910	3	83	262	" " "
236	P-755	4	3	263	" " "
237	P-755	1	11	264	P-94 1 354
238	выделено в макул.			265	910 3 7
239	P-755	4	2	266	выделено в макулат.
240	Выделено в макул.			267	" " "

268	Выделено в макул.			296	Выделено в макул.		
269	910	3	90	297	"	"	"
270	Выделено в макул.			298	"	"	"
271	P-755	1	122	299	"	"	"
272	выделено в макул.			300	"	"	"
273	"	"	"	301	P-755	1	308
274	"	"	"	302	выделено в макул.		
275	"	"	"	303	"	"	"
276	"	"	"	304	"	"	"
277	P-755	1	377	305	P-755	1	96
278	выделено в макул.			306	выделено в макул.		
279	"	"	"	307	"	"	"
280	"	"	"	308	P-755	1	309
281	"	"	"	309	выделено в макул.		
282	P-755	1	276	310	"	"	"
283	выделено в макул.			311	"	"	"
284	"	"	"	312	"	"	"
285	"	"	"	313	"	"	"
286	"	"	"	314	P-755	1	311
287	"	"	"	315	выделено в макул.		
288	"	"	"	316	"	"	"
289	"	"	"	317	"	"	"
290	"	"	"	318	"	"	"
291	"	"	"	319	"	"	"
292	"	"	"	320	нет		
293	"	"	"	321	выделено в макул.		
294	"	"	"	322	"	"	"
295	"	"	"	323	755	1	29

352	Выделено в макул.	379	755	4	40
353	910 3 63	380	выделено в макул.		
354	Выделено в макул.	381	" "		
355	910 3 239	382	" "		
356	выделено в макул.	383	" "		
357	910 3 238	384	" "		
358	выделено в макул.	385	" "		
359	выделено в макул.	386	" "		
360	910 3 174	387	P-598	"	14
361	выделено в макул.	388	P-755	1	322
362	" " "	389	P-382	1	28
363	" " "	390	выделено в макул.		
364	" " "	391	" "		
365	P-755 1 454	392	755	1	41
366	выделено в макул.	393	выделено в макул.		
367	P-755 4 121	394	P-755	1	8
368	выделено в макул.	395	выделено в макул.		
369	" " "	396	" "		
370	" " "	397	" "		
371	P-755 4 122	398	" "		
372	выделено в макул.	399	755	1	39
373	P-129 1 155	400	выделено в макул.		
374	755 4 58	401	P-755	1	235
375	выделено в макул.	402	выделено в макул.		
376	755 4 114	403	" "		
377	755 4 41	404	" "		
378	выделено в макул.	405	" "		

324	Выделено в макул.	352	выделено в макул.
325	" " "	353	910 3 63
326	" " "	354	выделено в макул.
327	" " "	355	910 3 239
328	" " "	356	выделено в макул.
329	" " "	357	910 3 238
330	" " "	358	выделено в макул.
331	" " "	359	" " "
332	" " "	360	910 3 174
333	P-755 1 336	361	выделено в макул.
334	выделено в макул.	362	" " "
335	" " "	363	" " "
336	" " "	364	" " "
337	P-755 1 339	365	P-755 1 454
338	выделено в макул.	366	выделено в макул.
339	" " "	367	P-755 4 121
340	" " "	368	выделено в макул.
341	" " "	369	" " "
342	" " "	370	" " "
343	910 3 84	371	P-755 4 122
344	выделено в макул.	372	выделено в макул.
345	" " "	373	P-129 1 155
346	910 3 132	374	755 4 68
347	выделено в макул.	375	выделено в макул.
348	" " "	376	755 4 114
349	" " "	377	755 4 41
350	" " "	378	выделено в макул.
351	" " "	379	755 4 40

406	выделено в макул.	435	выделено в макул.
407	" " "	436	" " "
408	P-755 1 133	437	" " "
409	" " 20	438	" " "
410	P-94 1 355	439	" " "
411	выделено в макул.	440	P-755 1 31
412	" " "	441	P-2057 1 4
413	P-755 1 324	442	755 1 32
414	выделено в макул.	443	выделено в макул.
415	" " "	444	" " "
416	P-755 1 381	445	P-755 1 325
417	выделено в макул.	446	выделено в макул.
418	" " "	447	" " "
419	выделено в макул.	448	" " "
420	755 1 68	449	P-755 1 182
421	выделено в макул.	450	" " 179
422	" " "	451	" " 359
423	" " "	452	выделено в макул.
424	" " "	453	" " "
425	" " "	454	" " "
426	" " "	455	" " "
427	" " "	456	" " "
428	" " "	457	" " "
429	" " "	458	" " "
430	" " "	459	" " "
431	P-755 1 224	460	P-755 1 177
432	выделено в макул.	461	выделено в макул.
433	" " "	462	" " "
434	" " "	463	P-755 1 173

464	выделено в макул.			491	выделено в макул.		
465	P-755	1	174	492	"	"	"
466	"	"	380	493	"	"	"
467	выделено в макул.			494	"	"	"
468	"	"	"	495	"	"	"
469	"	"	"	496	"	"	"
470	"	"	"	497	"	"	"
471	"	"	"	498	"	"	"
472	"	"	"	499	"	"	"
473	"	"	"	500	"	"	"
474	"	"	"	501	"	"	"
475	"	"	"	502	"	"	"
476	P-755	1	40	503	"	"	"
477	выделено в макул.			504	"	"	"
478	"	"	"	505	"	"	"
479	"	"	"	506	"	"	"
480	P-755	1	279	507	"	"	"
481	выделено в макул.			508	"	"	"
482	"	"	"	509	"	"	"
483	"	"	"	510	"	"	"
484	"	"	"	511	P-755	1	119
485	P-19	1	53	512	выделено в макул.		
486	выделено в макул.			513	"	"	"
487	"	"	"	514	"	"	"
488	"	"	"	515	"	"	"
489	"	"	"	516	"	"	"
490	"	"	"	517	"	"	"

518	выделено в макул.			547	выделено в макул.		
519	"	"	"	548	"	"	"
520	"	"	"	549	"	"	"
521	"	"	"	550	"	"	"
522	"	"	"	551	"	"	"
523	"	"	"	552	нет		
524	нет			553	выделено в макул.		
525	нет			554	"	"	"
526	выделено в макул.			555	"	"	"
527	"	"	"	556	"	"	"
528	"	"	"	557	нет		
529	P-755	1	338	558	P-755	1	165
530	P-755	1	76	559	выделено в макул.		
531	выделено в макул.			560	P-755	1	148
532	"	"	"	561	выделено в макул.		
533	"	"	"	562	"	"	"
534	"	"	"	563	"	"	"
535	нет			564	"	"	"
536	выделено в макул.			565	"	"	"
537	"	"	"	566	"	"	"
538	"	"	"	567	"	"	"
539	"	"	"	568	"	"	"
540	"	"	"	569	нет		
541	"	"	"	570	выделено в макул.		
542	"	"	"	571	"	"	"
543	"	"	"	572	"	"	"
544	"	"	"	573	"	"	"
545	"	"	"	574	"	"	"
546	"	"	"	575	"	"	"

576	выделено в макул.	605	выделено в макул.
577	P-755 1 176	606	" " "
578	выделено в макул.	607	" " "
579	P-755 1 175	608	" " "
580	выделено в макул.	609	" " "
581	" " "	610	" " "
582	" " "	611	" " "
583	" " "	612	" " "
584	" " "	613	" " "
585	" " "	614	" " "
586	" " "	615	" " "
587	" " "	616	" " "
588	" " "	617	" " "
589	P-755 1 264	618	P-755 1 316
590	выделено в макул.	619	выделено в макул.
591	" " "	620	" " "
592	P-755 1 266	621	" " "
593	выделено в макул.	622	" " "
594	P-755 1 267	623	" " "
595	выделено в макул.	624	" " "
596	" " "	625	" " "
597	" " "	626	" " "
598	" " "	627	" " "
599	" " "	628	" " "
600	" " "	629	" " "
601	" " "	630	" " "
602	" " "	631	" " "
603	" " "	632	" " "
604	" " "	633	" " "

634	выделено в макул.	661	выделено в макул.
635	" " "	662	" " "
636	" " "	663	P-755 1 320
637	" " "	664	выделено в макул.
638	" " "	665	" " "
639	" " "	666	" " "
640	" " "	667	" " "
641	" " "	668	нет
642	" " "	669	выделено в макул.
643	" " "	670	" " "
644	" " "	671	" " "
645	" " "	672	" " "
646	" " "	673	" " "
647	" " "	674	" " "
648	" " "	675	P-755 1 356
649	" " "	676	" " 46
650	" " "	677	выделено в макул.
651	нет	678	P-755 1 362
652	выделено в макул.	679	P-755 1 360
653	нет	680	выделено в макул.
654	выделено в макул.	681	" " "
655	" " "	682	" " "
656	" " "	683	P-755 1 71
657	" " "	684	выделено в макул.
658	" " "	685	" " "
659	" " "	686	" " "
660	нет	687	" " "

688	P-755	4	12	717	выделено в макул.
689	выделено в макул.			718	" " "
690	"	"	"	719	P-755 1 301
691	"	"	"	720	выделено в макул.
692	P-755	1	232	721	" " "
693	выделено в макул.			722	" " "
694	"	"	"	723	P-755 1 236
695	"	"	"	724	выделено в макул.
696	"	"	"	725	" " "
697	"	"	"	726	" " "
698	"	"	"	727	P-755 1 229
699	"	"	"	728	" " 64
700	"	"	"	729	выделено в макул.
701	"	"	"	730	" " "
702	P-755	4	57	731	755 1 23
703	P-755	4	7	732	выделено в макул.
704	"	"	27	733	" " "
705	P-755	4	26	734	" " "
706	выделено в макул.			735	" " "
707	"	"	"	736	" " "
708	"	"	"	737	P-755 1 47
709	"	"	"	738	выделено в макул.
710	"	"	"	739	" " "
711	"	"	"	740	" " "
712	"	"	"	741	" " "
713	"	"	"	742	" " "
714	"	"	"	743	P-755 1 274
715	"	"	"	744	выделено в макул.
716	"	"	"	745	" " "

746	выделено в макул.	773	выделено в макул.
747	р-755 1 48	774	" " "
748	выделено в макул.	775	" " "
749	" " "	776	" " "
750	" " "	777	" " "
751	" " "	778	" " "
752	" " "	779	" " "
753	" " "	780	" " "
754	" " "	781	" " "
755	р-755 1 304	782	" " "
756	выделено в макул.	783	" " "
757	" " "	784	" " "
758	" " "	785	" " "
759	" " "	786	" " "
760	" " "	787	" " "
761	" " "	788	" " "
762	" " "	789	" " "
763	выделено в макул.	790	" " "
764	р-755 1 52	791	" " "
765	выделено в макул.	792	" " "
766	" " "	793	" " "
767	" " "	794	" " "
768	" " "	795	" " "
769	" " "	796	" " "
770	" " "	797	" " "
771	" " "	798	" " "
772	" " "	799	" " "

780	выделено в макул.	808	P-755	1	293
781	" " "	809	выделено в макул.		
782	" " "	810	" " "		
783	" " "	811	" " "		
784	" " "	812	P-2055	1	3
785	" " "	813	выделено в макул.		
786	" " "	814	" " "		
787	" " "	815	нет		
788	" " "	816	выделено в макул.		
789	" " "	817	" " "		
790	" " "	818	p-755	1	51
791	" " "	819	выделено в макул.		
792	" " "	820	" " "		
793	" " "	821	" " "		
794	" " "	822	" " "		
795	" " "	823	" " "		
796	нет	824	" " "		
797	выделено в макул.	825	p-2055	1	2
798	" " "	826	выделено в макул.		
799	" " "	827	" " "		
800	p-755	4	110		
801	выделено в макул.	828	" " "		
802	" " "	829	p-755	1	296
803	" " "	830	пропущен при номер.		
804	p-2055	1	5		
805	p-2055	1	9		
806	выделено в макул.	833	выделено в макул.		
807	p-755	1	58		
		834	" " "		
		835	" " "		

836	выделено в макул.	865	выделено в макул.
837	" " "	866	" " "
838	" " "	867	" " "
839	нет шт.	868	" " "
840	выделено в макул.	869	" " "
841	" " "	870	" " "
842	" " "	871	" " "
843	" " "	872	" " "
844	" " "	873	р-755 4 28
845	" " "	874	выделено в макул.
846	" " "	875	" " "
847	" " "	876	" " "
848	" " "	877	р-755 1 306
849	" " "	878	выделено в макул.
850	" " "	879	р-755 1 227
851	" " "	880	выделено в макул.
852	" " "	881	нет
853	" " "	882	выделено в макул.
854	" " "	883	910 3 171
855	755 1 86	884	выделено в макул.
856	910 3 150	885	910 3 172
857	" " 65	886	выделено в макул.
858	выделено в макул.	887	" " "
859	р-755 1 46	888	р-755 4 8
860	910 3 87	889	выделено в макул.
861	" " 88	890	" " "
862	" " 68	891	р-755 1 6
863	выделено в макул.	892	" " 91
864	" " "	893	выделено в макул.

894				921	выделено в макул.		
895	выделено в макул.			922	р-755	1	248
896	р-129	1	41	923	"	"	242
897	р-755	4	21	924	выделено в макул.		
898	выбыло в макул.			925	"	"	"
899	"	"	"	926	р-755	1	241
900	"	"	"	927	выделено в макул.		
901	"	"	"	928	р-755	1	240
902	"	"	"	929	выделено в макул.		
903	"	"	"	930	р-755	1	85
904	р-755	1	59	931	выделено в макул.		
905	выделено в макул.			932	р-755	1	78
906	"	"	"	933	выделено в макул.		
907	"	"	"	934	"	"	"
908	р-755	1	238	935	"	"	"
909	выделено в макул.			936	"	"	"
910	"	"	"	937	"	"	"
911	р-755	1	237	938	"	"	"
912	выделено в макул.			939	"	"	"
913	р-755	1	33	940	"	"	"
914	выделено в макул.			941	755	1	81
915	"	"	"	942	"	"	345
916	"	"	"	943	910	3	57
917	"	"	"	944	910	"	50
918	"	"	"	945	р-755	1	3
919	р-755	1	230	946	910	3	58
920	р-755	1	37	947	"	"	51
					"	"	52

948	910	3	53	977	выделено в макул.		
949	"	"	54	978	"	"	"
950	выделено в макул.			979	"	"	"
951	910	3	59	980	p-755	1	16
952	"	"	55	981	"	"	28
953	выделено в макул.			982	"	"	26
954	p-755	1	1	983	"	"	24
955	выделено в макул.			984	выделено в макул.		
956	p-755	1	2	985	p-755	1	53
957	выделено в макул.			986	выделено в макул.		
958	"	"	"	987	"	"	"
959	"	"	"	988	"	"	"
960	"	"	"	989	"	"	"
961	"	"	"	990	p-755	1	25
962	"	"	"	991	p-382	1	98
963	p-755	4	14	992	выделено в макул.		
964	выделено в макул.			993	p-755	1	54
965	p-755	4	17	994	выделено в макул.		
966	p-755	4	15	995	p-755	1	55
967	выбыло в макул.			996	выделено в макул.		
968	p-755	4	16	997	"	"	"
969	выделено в макул.			998	"	"	"
970	"	"	"	999	нет		
971	"	"	"	1000	Выделено в макул.		
972	"	"	"	1001	"	"	"
973	"	"	"	1002	"	"	"
974	p-755	1	15	1003	p-755	1	17
975	выделено в макул.			1004	910	3	49
976	p-755	1	14	1005	выделено в макул.		

1006	выделено в макул	1036	выделено в макул.	849
1007	" " "	1037	" " "	850
1008	" " "	1038	" " "	851
1009	" " "	1039	" " "	852
1010	" " "	1040	" " "	853
1011	" " "	1041	" " "	854
1012	" " "	1042	" " "	855
1013	" " "	1043	" " "	856
1014	" " "	1044	" " "	857
1015	" " "	1045	" " "	858
1016	" " "	1046	" " "	859
1017	" " "	1047	" " "	860
1018	" " "	1048	" " "	861
1019	" " "	1049	" " "	862
1020	" " "	1050	" " "	863
2021	" " "	1051	" " "	864
1022	" " "	1052	" " "	865
1023	" " "	1053	" " "	866
1024	" " "	1054	" " "	867
1025	" " "	1055	" " "	868
1026	" " "	1056	" " "	869
1027	" " "	1057	" " "	870
1028	Нет	1058	" " "	871
1029	выделено в макул.	1059	" " "	872
1030	" " "	1060	" " "	873
1031	" " "	1061	" " "	874
1032	" " "	1062	" " "	875
1033	" " "	1063	" " "	876
1034	" " "	1064	" " "	877
1035	" " "	1065	" " "	878

1066	выделено в макул.	1095	выделено в макул.
1067	" " "	1638	р-755 4 6
1068	" " "	1639	выделено в макул.
1069	" " "	1640	" " "
1070	" " "	1641	" " "
1071	" " "	1642	" " "
1072	" " "	1643	" " "
1073	" " "	1644	" " "
1074	" " "	1645	" " "
1075	" " "	1646	" " "
1076	" " "	1647	910 3 66
1077	" " "	1648	выделено в макул.
1078	" " "	1649	" " "
1079	" " "	1650	" " "
1080	" " "	1651	" " "
1081	" " "	1652	" " "
1082	" " "	1653	р-755 1 80
1083	" " "	1654	выделено в макул.
1084	" " "	1655	р-755 1 230
1085	" " "	1656	" " 135
1086	" " "	1657	р-144 1 1027
1087	" " "	1658	р-755 1 138
1088	" " "	1659	" " 149
1089	" " "	1660	" " 145
1090	" " "		" 1 146
			" 147
1091	" " "	1661	выделено в макул.
1092	" " "	1662	" " "
1093	" " "	1663	" " "
1094	" " "	1664	р-755 1 42
		1665	" " 297

1666	выделено в макул.	1693	выделено в макул.
1667	" " "	1694	" " "
1668	р-129 1 24	1695	" " "
1669	выделено в макул.	1696	" " "
1670	" " "	1697	" " "
1671	р-755 " 22	1698	р-19 1 15
1672	" " 390	1699	нет
1673	р-2056 1 7	1700	выделено в макул.
1674	выделено в макул.	1701	р-755 1 310
1675	" " "	1702	выделено в макул.
1676	" " "	1703	" " "
1677	" " "	1704	" " "
1678	р-2055 1 10	1705	" " "
1679	выделено в макул.	1706	" " "
1680	" " "	1707	" " "
		1708	" " "
1681	выделено в макул.	1709	" " "
1682	нет	1710	" " "
1683	выделено в макул.	1711	р-389 1 33
1684	р-755 1 191	1712	выделено в макул.
1685	" " "	1713	755 4 226
1686	" " 194	1714	р-172 оп.1, т.1 33540 р-755 4 235
1687	" " "	1715	" " 237
1688	" " "	1716	" " 238
1689	нет	1717	р-755 4 45,63 " " 239
1690	выделено в макул.	1718	р-186 1 725 р-755 1 277,476
1691	" " "	1719	выделено в макул.
1692	нет	1720	" " "

1721	выделено в макул.	1751	выделено в макул.	1871
1722	" " "	1752	" " "	1872
1723	" " "	1753	" " "	1873
1724	" " "	1754	" " "	1874
1725	" " "	1755	310 3 229	1875
1726	" " "	1756	"выделено в макул.	1876
1727	" " "	1757	" " "	1877
1728	" " "	1758	" " "	1878
1729	" " "	1759	" " "	1879
1730	" " "	1760	p-205 1 707	1880
1731	" " "	1761	выделено в макул.	1881
1732	" " "	1762	p-755 4 116	1882
1733	" " "	1763	выделено в макул.	1883
1734	p-755 1 361	1764	выделено в макул.	1884
1735	выделено в макул.	1765	p-755 1 12	1885
1736	" " "	1766	выделено в макул.	1886
1737	нет	1767	" " "	1887
1738	выделено в макул.	1768	" " "	1888
1739	" " "	1769	" " "	1889
1740	" " "	1770	" " "	1890
1741	" " "	1771	" " "	1891
1742	" " "	1772	" " "	1892
1743	" " "	1773	p-755 4 29	1893
1744	" " "	1774	p-354 1 66	1894
1745	p-2055 1 8	1775	выделено в макул.	1895
1746	выделено в макул.	1776	" " "	1896
1747	" " "	1777	p-755 4 20	1897
1748	" " "	1778	p-755 1 288	1898
1749	" " "	1779	" 4 32	1899
1750	p-755 4 97	1780	выделено в макул.	

1781	выделено в макул.	1810	выделено в макул.
1782	" " "	1811	" " "
1783	" " "	1812	" " "
1784	" " "	1813	" " "
1785	p-755 1 290	1814	" " "
1786	выделено в макул.	1815	" " "
1787	" " "	1816	" " "
1788	" " "	1817	" " "
1789	" " "	1818	p-382 I IO6
1790	" " "	1819	p-146 1 1307
1791	" " "	1820	выделено в макул.
1792	" " "	1821	" " "
1793	" " "	1822	" " "
1794	" " "	1823	" " "
1795	" " "	1824	" " "
1796	нет	1825	" " "
1797	выделено в макул.	1826	" " "
1798	" " "	1827	" " "
1799	" " "	1828	" " "
1800	" " "	1829	" " "
1801	" " "	1830	" " "
1802	" " "	1830 ^a	" " "
		1831	" " "
1803	" " "	1832	" " "
1804	" " "	1833	" " "
1805	" " "	1834	" " "
1806	" " "	1835	" " "
1807	" " "	1836	" " "
1808	" " "	1837	" " "
1809	" " "	1838	" " "

1839	выделено в макул.			1866	p-755	4	13
1840	"	"	"	1867	выделено в макул.		
1841	"	"	"	1868	"	"	"
1842	"	"	"	1869	p-755	1	13
1843	"	"	"	1870	выделено в макул.		
1844	"	"	"	1871	"	"	"
1845	"	"	"	1872	"	"	"
1846	"	"	"	1873	"	"	"
1847	"	"	"	1874	выделено в макул.		
1848	"	"	"	1875	"	"	"
1849	"	"	"	1876	457	1	10
1850	"	"	"	1877	p-755	1	213
1851	"	"	"	1878	выделено в макул.		
1852	"	"	"	1879	"	"	"
1853	"	"	"	1880	p-755	1	153
1854	"	"	"	1881	"	"	140
1855	"	"	"	1882	"	"	"
1856	"	"	"	1883	выделено в макул.		
1857	"	"	"	1884	"	"	"
1858	"	"	"	1885	"	"	"
1859	"	"	"	1886	"	"	"
1860	"	"	"	1887	p-755	1	152
1861	"	"	"	1888	выделено в макул.		
1861a	"	"	"	1889	p-755	1	150
1862	p-389	3	30	1890	"	"	184
1863	988	1	54	1891	выделено в макул.		
1864	выделено в макул.			1892	"	"	"
1865	988	1	67	1893	p-755	1	143

1894	р-755	1	144	1920	р-1526	1	124
1895	"	"	142	1921	д-910	3	85
1896	"	"	156	1922	выделено в макул.		
1897	р-755	1	154	1923	д-910	3	62
1898	р-389	3	31	1924	"	"	82
1899	р-755	4	33, 59, 236	1925	"	"	81
				1926	р-755	1	533
1899а	910	3	60	1927	д-910	3	61
					р-755	1	5
1900	р-19	1	14	1928	р-755	1	49
1901	выделено в макул.			1929	выделено в макул.		
1902	"	"	"	1930	р-129	1	203
1903	"	"	"	1931	выделено в макул.		
1904	"	"	"	1932	р-755	4	168
1905	"	"	"	1933	р-129	1	183
1906	"	"	"	1934	выделено в макул.		
1907	"	"	"	1935	р-755	1	342
1908	"	"	"	1936	"	"	341
1909	"	"	"	1937	"	"	340
1910	"	"	"	1938	выделено в макул.		
1911	"	"	"	1939	"	"	"
1912	"	"	"	1940	"	"	"
1913	"	"	"	1941	"	"	"
1914	"	"	"	1942	нет		
1915	д-910	3	170	1943	выделено в макул.		
1916	нет			1944	"	"	"
1917	выделено в макул.			1945	"	"	"
1918	"	"	"	1946	"	"	"
1919	д-910	3	4	1947	"	"	"

1948	выделено в макул.		1973	выделено в макул.	
1949	"	"	1974	"	"
1950	"	"	1975	"	"
1951	р-755	1 74	1976	"	"
1952	"	" 61	1977	"	"
1953	"	" 77	1978	"	"
1954	"	4 129	1979	"	"
1955	выделено в макул.		1980	р-755	1 160
1956	"	"	1981	выделено в макул.	
1957	р-755	1 126	1982	"	"
1958	выделено в макул.		1983	"	"
1959	"	"	1984	р-755	1 289
1960	"	"	1985	выделено в макул.	
1961	р-755	1 72	1986	"	"
1962	"	" 65	1987	р-755	1 66
1963	выделено в макул.		1988	"	" 63
1964	"	"	1989	"	" 67
1965	"	"	1990	выделено в макул.	
1966	"	"	1991	нет	
1967	"	"	1992	р-387	1 114
1968	р-755	1 319	1993	выделено в макул.	
1969	выделено в макул.		1994	"	"
1970	"	"	1995	"	"
1971	"	"	1996	"	"
1972	р-755		1997	"	"

1998	755	4	255	2026	910	3	99
1999	755	4	155	2027	"	"	100
2000	"	"	156	2028	"	"	101
2001	910	3	6	2029	p-300	1	6717
2002	p-2056	1	18	2030	"	"	6718
2003	"	"	"	2031	910 755	3 1	91 408
2004	p-755	4	61	2032	910	3	102
2005	"	"	107	2033	755	1	368
2006	"	"	108	2034	300	1	6719
2007	p-755	4	106	2035	"	"	6720
2008	"	"	109	2036	755	4	132
2009	p-755	4	103	2037	p-529	1	116
2010	p-755	1	351	2038	"	"	117
2011	"	"	351	2039	"	"	118
2012	910	3	74	2040	755	1	233
2013	"	"	12	2041	"	"	365
2014	p-300	1	6715	2042	936	1	1692
2015	p-755	1	527	2043	910	3	103
2016	p-755	1	318	2044	"	"	104
2017	p-910	3	97	2045	755	1	548
2018	p-755	4	128	2046	598	1	226
2019	"	"	131	2047	"	"	776
2020	p-755	1	193	2048	"	"	1316
2021	"	"	200	2049	755	1	410
2022	p-300	1	6716	2050	910	3	106
2023	p-755	1	405	2051	"	"	105
2024	910	3	98	2052	755	1	411
2025	755	1	398	2053	"	4	134

2054	p-755	1	412	2080	755	4	141
2055	p-755	1	343	2081	755	1	427
2056	"	4	135	2082	"	"	429
		1	416	2083	"	"	428
2057	p-755	1	418, 419	2084	"	"	484
2058	910 755	3 1	108 421	2085	910	3	112
2059	"	4 1	136 420	2086	p-300	1	6723
2060	p-598	1	163	2087	910	3	16
2061	382	2	241	2088	p-777	1	536
2062	p-300	1	6721	2089	p-300	1	6724
2063	"	"	6722	2090	p-755	"	413
2064	p-755	4	137	2091	"	"	479
2065	p-755	4	47	2092	p-19	1	516
2066	p-755	1	422	2093	выделено в макул.		
	"	4	138	2094	910	3	113
2067	д-910 p-755	3 1	109 423	2095	p-755	4	142
2068	"	"	556	2096	p-755	1	430
2069	"	"	557	"	"	4	143
2070	"	4	139	2097	p-300	1	6725
2071	p-755	1	207	2098	910	3	114
2072	p-755	1	424	2099	p-300	1	6726
2073	"	"	425	2100	p-755	1	409
2074	"	4	140	2101	"	"	431
2075	д-910 p-755	3 1	126 13 426	2102	выделено в макул.		
2076	"	4	124	2103	755	4	144
2077	910	3	14	2104	"	"	145
2078	"	"	111	2105	p-755	4	130
2079	"	"	15	2106	p-755	4	125
				2107	p-755	1	432
					"	4	146

2108	P-755	4	127	2134	p-755 A-910	1 3	443,444 121
2109	"	1	434	2135	p-755	1	526
2110	"	"	435	2136	910	1	18
2111	"	"	436	2137	p-755	1	228
2112	p-300	1	6727	2138	p-300	1	6730
2113	"	"	6728	2139	p-755	1	473
2114	A-910 p-755	3 1	115 687	2140	"	4	150
2115	"	4	256	2141	"	1	452
2116	p-755	1	688	2142	"	"	448
2117	"	"	689	2143	"	"	446
	"	"	690	2144	p-136	1	723 724
2118	Q-457	2	121	2145	p-755	1	449
2119	p-755	1	433	2146	p-755	1	445
2120	Q-457	2	114	2147	p-755	1	442
2121	A-910 p-755	3 1	116 437	2148	"	"	447
2122	910	1,4 3	438,147 117	2149	p-300	1	6731
2123	p-755	1 "	439 440	2150	910	3	19
2124	910	3	118	2151	"	"	122
2125	p-300	1	6729	2152	p-389	1	36
2126	910	3	119	2153	910	3	123
2127	p-755	4	148	2154	"	"	20 34
2128	910	3	17	2155	p-389 p-300 A-910	1 1 3	6732 124
2129	755	1	273	2156	"	"	125 126
2130	"	"	366	2157	389	1	35
2131	p-755	1	441	2158	910	3	128
2132	"	4	149	2159	"	"	129
2133	910	3	120	2160	"	"	130

2161	910	3	131	2187	p-755 д-910	1 3	494 10
2162	p-755	4	198	2188	p-457	2	к дел. 115
2163	p-755	1	453, 455	2189	p-755	1	458
2164	p-755	1	456	2190	p-300	1	6739
	"	4	152	2191	p-755	1	459
2165	p-755	1	413	2192	"	"	460
2166	p-300	1	6733	2193	"	"	461
2167	p-755	1	436a	2194	"	"	462
2168	д-910	3	133	2195	"	"	463
2169	p-755	1	268	2196	д-910 p-755	3 1	139 211
2170	д-910	3	134	2197	"	"	640
2171	p-755	4	72	2198	д-910	3	140
2172	p-755	1	332	2199	ф 1329 p-755	1	71 221
2173	ф-457	2	118	2200	p-300	1	6740
2174	"	"	115	2201	910	3	141
2175	"	"	118	2202	"	"	142
2176	p-755	1	222	2203	"	"	143
2177	p-300	1	6734	2204	"	"	144
2178	p-755	4	153	2205	p-755	1	371
2179	p-300	1	6735	2206	p-755	4	48
2180	"	"	6736				
2181	p-755 9-910 p-300	1,4 3 1	457,154 135 6737	2207	"	"	"
2182	910	3	92	2208	p-755	1	528
2183	"	"	136	2209	p-300 д-910	1	6741
2184	"	"	137		p-755	1	299
2185	p-300	1	6738	2210	p-	"	464
2186	910	3	138	2211	p-457	2	120

2212	выделено в макул.			2236	910	3	152
2213	P-755	1	355	2237	755	1	265
2214	910	3	94	2238	755 910	1,4 3	223,49 154
2215	"	"	145	2239	755	1	480
2216	p-755	1	468	2240	"	"	481
	"	4	159	2241	"	"	482
2217	p-755	1	469	2242	"	"	483
	"	4	160	2243	755	1	485
2218	-910 -755	3 1,4	146 465, 157	2244	755	1	486
2219	"	1	466	2245	"	"	487
	"	4	161	2246	"	"	488
2220	910	3	147	2247	"	"	489
2221	p-300	1	6742, 6743	2248	p-300	1	6744
2222	910	3	148	2249	p-755 910	1 3	414 2
2223	910 p-755	3 1,4	11 471, 162	2250	"	"	2
2224	910	3	155	2251	"	"	22
2225	"	"	149	2252	p-755 p-172	1,4 2,1	490,164 34416
2226	p-755	1	472	2253	p-300	1	6745
2227	p-755	4	187	2254	p-755 - 910	1,4 3	492,165 23
2228	p-755	1	217	2255	"	"	156
2229	"	"	474	2256	-755	1	166
2229	910	3	151	2257	910	3	157
2230	p-755	1	475	2258	p-300	1	6746
2231	"	"	477	2259	p-755	4	52
2232	"	"	478	2260	p-755	1	493
2233	"	4	163	2261	д-910	3	158
2234	910	3	21				
2235	выделено в макул.						

2262	-755	4	167	2284	д-910	3	173
					р-755	1	234, 486
2263	-755	1	496,	2285	д-910	3	167
	р-172	2, т. 2	497 42478	2286	"	"	168
2264	910	3	160	2287	р-457	2	119
2265	р-755	1	495	2288	"	"	"
2266	д-910	3	161	2289	р-755	1, 4	507, 173
	р-755	1	498		р-172	2, 2	4452
2267	д-910	3	153	2290	р-457	2	116
	р-755	1	499	2291	р-755	1	247
2268	"	"	500, 501	2292	р-755	1	509, 510
2269	р-755	1	502	2293	р-755	1	396
2270	д-910	3	162	2294	д-910	3	188
	р-755	1	503	2295	р-755	1	246
2271	р-457	2	124	2296	д-910	3	214
2272	р-528	1	112		"	"	215
	р-457	2	124	2297	р-755	1	511
	р-755	1	504	2298	"	4	99
2273	д-910	3	24	2299	"	"	111
2274	р-457	2	118		"	1	369
2275	"	"	"	2300	"	"	450
2276	д-910	3	164	2301	"	4	98
2277	р-755	1	505		"	1	307
2278	"	"	506	2302	"	"	530
2279	р-300	1	6747	2303	р-300	1	6748
2280	д-910	3	159, 163	2304	р-755	1	512
					д-910	3	216
2281	р-755	4	76	2305	"	"	217
2282	д-910	3	165	2306	р-755	1	254
2283	"	"	166	2307	"	"	513
				2308	"	4	169

2309	p-300	1	6749	2335	p-755	1	523,524
2310	p-129	1	279	2336	p-300	1	6754
2311	д-910	3	218	2337	д-910	3	225
2312	p-755	4	196	2338	"	"	226
2313	p-755	1	514	2339	p-755	4	180
	p-"	4	174				
2314	p-755	1	515	2340	"	"	181
2315	p-755	1	392	2341	p-387	1	53 ^δ
2316	"	"	417	2342	p-755	1,4	525, 182
	"	1	516				
	p-300	1	6750	2343	p-755	4	183
2317	p-387	1	105	2344	p-755	1,4	475, 184
2318	д-910	3	219	2345	p-755	4	185
2319	172	2	4452 ^δ	2346	p-300	1	6755
	755	4	175				
2320	p-755	1	517	2347	"	1	6756
2321	p-387	1	104	2348	p-755 910	" 3	535 227
2322	"	"	53 ^δ	2349	p-755	1	272,407
2323	"	"	122	2350	p-321	1	6
2324	д-910	3	220	2351	p-755	4	207
2325	p-755	1,4	519,	2352	p-755 p-755	4 1	188 537
	д-910	3	176 291				
2326	2056	1	14	2353	p-134 д-1332	1 1	5 225
2327	910	3	222				
	p-755	1	520521, 659		p-755	1	225
2328	p-300	1	6751	2354	д-910 p-755	3 4	230 50
	p-300	"	6752				
2329	д-910	3	223		910	3	231
2330	p-300	1	6753	2355	p-755	1	591
2331	p-755	1,4	349,522		910	3	231
2332	910	3	179	2356	p-321	1	5
	p-755	4	224 177				
2333	"	4	178	2357	p-755	1	531
2334	"	1	285	2358	p-755 д-910	1 3	199 232

2359	p-755	1	588	2383	p-755	1	357
2360	д-910	3	233	2384	"	"	363
	p-755	1	644		-	4	104
2361	p-755	1,4	534, 186	2385	"	1	546
					д-910	3	32
2362	p-755	1	346	2386	p-300	1	6759
2363	"	"	347	2387	д-910	3	236
2364	p-389	1	32		p-755	1	212
				2388	"	"	552
2365	p-755	1	258	2389			
2366	p-755	4	33	2390	p-755	4	194
2367	д-910	3	234	2391	p-887	1	18 84
2368	p-755	1	538, 539	2392	p-755	1	549,551
2369	д-910	3	235		д-910	3	33
2370	"	"	29	2393	p-755	1	263
2371	p-755	4	189	2394	"	4	100
2372	p-755	"	190	2395	p-755	1	553
2373	p-300	"	6757	2396	д-910	3	242
2374	"	"	6758		p-755	1	218, 219
2375	p-755	"	541	2397	"	1,4	554, 197
2376	"	4	191	2398	-910	3	243
2377	д-910	3	30		-755	1	275
2378	p-755	1	542	2399	p-378	1	44
2379	"	1,4	543, 192	2400	p-755	1	555
					2401	p-755	4
2380	"	1 4	547 199	2402	p-755	1	278
					2403	"	"
2381	p-755	1	545	2404	д-910	3	244
2382	п-755	1,4	354, 358, 105, 32				
				д-910	3		

2405	p-300	1	6760	2428	p-755	1	574
	д-910	3	245	2429	"	"	575
2406	p-755	1	526	2430	д-910	3	251
2407	p-300	1	6761	2431	p-387	1	122
2408	p-755	1	560,	2432	p-755	4	88
	д-910	3	561,	2433	p-755	1	387,
2409	p-755	4	246		д-910	2	502
			199		910	3	252
2410	д-910	3	247	2434	p-755	1	576
2411	p-755	1,4	563,	2435	p-755	1	532
			200	2436	д-910	3	253
2412	"	1	564		p-755	1	578
2413	"	4	201	2437	д-910	3	254
2414	p-755	1	565		p-755	1	572
2415	p-755	"	566	2438	д-910	3	34
	"	4	203		p-755	1	580
2416	"	4	202	2439	д-910	3	255
2417	p-755	1	451		p-755	1	581
				2440	д-910	3	256
2418	"	1,4	567,		p-755	1	582,
			204	2441	p-755	4	584
2419	"	4	205	2442	д-910	3	170
2420	p-755	1	568		-755	4	257
2421	p-310	1	359	2443	p-755	"	208
2422	"	"	360	2444	-910	3	395
2423	p-755	1	569	2445	p-755	4	258
2424	д-910	3	248	2446	p-755	"	33
	p-755	1	571,				209
			572	2447	д-910	3	259
2425	д-910	3	249	2448	p-300	1	6762
2426	p-755	1	573	2449	p-755	1	587
2427	д-910	3	250	2450	"	4	210

2451	Д-910	3	260	2475		406, 599
2452	р-755	1	586	2476	р-755 "	595, 594
2453	р-755	1	280	2477	Д-910 3	264
2454	"	"	370	2478	р-755 1	595-596
2455	р-755	1	589	Д-910	3	265
		4	211	2479	р-755 4	217
2456	р-755	4	151	2480	р-755 1	597
2457	р-755	4	102	Д-910	3	266
2458	р-755	1	570	2481	р-755 4	171
2459	р-54	1	1056a	2482	р-387 1	105, 122
2460	Д-910	3	35	2483	р-755 4	218
2461	р-755	4	212	2484	р-300 1	6764
2462	р-755	1	585	2485	р-755 4	220
	Д-910	3	36	2486	р-755 1	344
2463	"	3	261	2487	" "	470
2464	р-755	1	590	2488		
2465	р-755	4	213	2489	р-300 1	6765
2466	Д-899	2	1	2490	Д-910 3	267
2467	р-89	1	24	2491	" "	268
2468	"	"	33		р-755 1	298
2469	"	"	34, 26	2492	р-755 1	291
					4	119
2470	р-755	1	529	2493	р-755 1	287
	р-300	1	6763			
	р-89	1	39			
2471	р-89	1	35	2494	-457 2	228
2472	р-755	4	214	2495	р-755 4	92
					р-755 1	262
2473	Д-910	3	262	2496	р-755 1	686
	"	"	263			
	р-755	4	215	2497	Д-910 3	37
2474	"	"	216	2498	р-300 1	6766

2499	p-755	1	598	2524	Д-910	3	275
	Д-910	3	269		п-755	1	615
2500	p-755	1	599	2525	"	"	616, 617
			600	2526	"	"	618
2501			601	2527	"	"	619
2502	p-755	4	221	2528	"	"	620
2503	p-300	1	6767	2529	"	"	621
2504	p-755	2	172	2530	"	"	622, 623
2505	p-755	1	302	2531	p-755	1	326
2506	"	"	303	2532	Д-910	3	276
	"	4	101		п-755	1	624
2507	"	1	602	2533	"	1, 4	625 232
2508	p-755	1	372	2534	"	"	626, 627
2509	"	4	222	2535	"	4	233
2510	p-755	1	271	2536	p-755	1	628
2511	"	4	254	2537	Д-910	3	278
2512	p-755	1	603		п-755	1	629
2513	Д-910	3	270	2538	"	"	630
	п-755	1	604	2539	Д-910	3	279
2514	Д-910	3	273		п-755	1	631
2515	p-755	1	610		Д-910	3	280
2516	p-755	1	605,	2540	п-755	1	632
			606	2541	Д-910	3	281
	Д-910	3	271	2542	Д-910	3	281
2517	p-755	1	607		п-755	1	633
2518	Д-910	3	274	2543	Д-910	3	282
2519	p-755	1	608, 609		п-755	1	634
	910	3	272	2544	Д-910	3	283
2520	п-755	1	611				
2521	"	"	612	2545	Д-910	3	284
					п-755	1	635
2522	"	"	613	2546	Д-910	3	285
2523	"	"	614	2547	Д-910	"	286
					п-755	1	636

2548	д-910	3	287	2572	р-755	1	317,294
2549	д-910	"	288		"528	1	112
	р-755	1	637	2573	"	"	337
2550	д-910	3	289				
	р-755	1	638	2574	р-755	1	180
2551	д-910	3	290	2575	"	"	379
2552	р-755	1	402				
	д-910	3	9	2576	"	"	380
2553	р-755	1	315,	2577	р-755	1	381
			646				
2554	"	"	314	2578	д-910	3	298
2555	"	"	642	2579	р-755	1	367
2556	д-910	3	291	2580	р-300	1	6768
2557	"	"	38	2581	д-910	3	299
2558	"	"	292	2582	"	"	300
	р-755	4	257				
				2583	"	"	39
2559	д-910	3	293	2584	"	"	40
2560	"	"	294	2585	"	"	301
2561	"	"	295	2586	"	"	302
2562	р-755	1	373	2587	"	"	303
2563	д-910	3	296				
	р-755	1	374	2588	"	"	304
2564	"	"	375	2589	р-755	1	647
						4	227
2565	"	4	113	2590	"	4	649
2566	р-755	4	112	2591	"	"	645
2567	р-755	1	282,				
	р-755	1	314	2592	"	4	229
			132				
	д-910	3	300	2593	р-755	1,4	648
			297				230
2568	р-755	1	376	2594	р-528	1	110
	"	4	115	2595	р-528	"	111
2569	р-755	1	283	2596	р-755	4	228
	"	"	295				
	р-755	1	281				
	"	"	300				
2570	р-755	"	382	2597	р-35	1	320
	"	"	323		р-457	2	118
2571	р-755	1	284	2598	р-755	4	223

2599	p-755	4	225	2626	p-755	1	657,
2600	p-755	4	224		д-910	3	658 314
2601	"	"	231	2627	p-755	1	391
2602	д-910	3	41	2628	д-910	3	315
2603	p-300	1	6769,	2629	p-755	1	660
2604	"	"	6770	2630	p-755	1	348
	p-755	1	321				
	p-300	1	6771	2631	"	4	241
2605	д-910	3	305		" 1136	$\frac{1}{2}$	10
2606	p-755	1	643	2632	"	"	242
	p-305	1	6966	2633	p-755	1	661
2607	p-598	1	786	2634	"	"	662
2608	p-755	1	650	2635	p-300	1	6773
2609	д-910	3	306	2636	p-755	1	664
	p-755	1	651				
2610	p-755	$\frac{1}{2}$	652	2637	"	4	33
	"		240				
2611	д-910	3	307,	2638	д-910	3	316
	p-755	1	308				
			653	2639	p-300	1	6774
2612	выделено в макул.			2640	"	"	6775
2613	д-910	3	309	2641	"	"	6776
2614	д-910	3	310	2642	p-755	1	665
2615	"	"	42	2643	"	"	668
2616	p-755	1	654	2644	p-300	1	6777
	д-910	3	311				
2617	"	"	312	2645	д-910	3	44
2618	p-755	1	655	2646	"	"	317
2619	p-755	1	327	2647	"	"	318
2620	"	"	383	2648	"	"	319
2621	"	"	656	2649	p-300	1	6778
					p-755	1	666
2622	p-300	1	6772	2650	p-755	1	403
2623	д-910	3	313	2651	p-300	1	6779
2624	"	"	43	2652	д-910	3	320
2625	p-19	1	51a	2653	"	"	321

2654	p-755	1	683	2680	p-755	1	667
2655	"	4	250	2681	"	4	246
2656	"	"	251	2682	"	"	252,253
2657	p-755	1	670	2683	p-300	1	6782
2658	"	"	680	2684	p-755	4	58
2659	p-300	1	6780	2685	д-910	3	47
2660	p-378	1	44	2686	p-755	1	684
2661	д-910	3	45	2687	д-910	3	322
2662	p-300	1	6781	2688	p-755	4	55
2663	p-755	1	671	2689	p-755	1	562
	"	4	243		"	"	691
2664	p-755	1	672	2690	p-300	1	6783
2665	"	"	673	2691	p-755	1	622,623
	"	"			д-910	3	323
2666	"	"	674	2692	д-910	"	324
	"	"		2693	"	"	325
2667	"	"	675	2694	p-300	1	6784
2668	"	"	676	2695	p-755	"	258
2669	"	"	679	2696	д-910	3	48
2670	"	"	677	2697	p-755	4	259
2671	"	"	244	2698	p-755	1	694
2672	"	"	247	2699	"	"	695
2673	"	"	249	2700	"	"	696
2674	p-755	1	682	2701	p-300	1	6785
2675	"	4	248	2702	p-755	4	65
2676	p-755	1	681	2703	"	"	66
2677	p-755	1	385	2704	p-755	1	249
2678	"	4	245	2705	д-910	3	175
2679	д-910	3	46	2706	"	"	176
	p-755	1	669				

2707	A-910	3	177	2736	A-910	3	191
2708	P-755	4 1	67 251	2737	"	"	25
2709	"	4	69	2738	"	"	198
2710	"	"	68	2739	"	"	192
2711	"	"	70	2740	"	"	200
2712	A-910	3	178	2741	"	"	197
2713	"	"	180	2742	"	"	196
2714	"	"	179	2743	"	"	26
2715	P-755	4	71	2744	"	"	193
2716	"	"	73	2745	"	"	194
2717	A-910	3	182	2746	"	"	195
2718	P-755	1	252	2747	"	"	199
2719	"	4	74	2748	P-755	4	86
2720	P-755 A-910	1 3	226 185	2749	P-755 "	1 4	259 87
2721	"	3	183	2750	P-755	1	260
2722	"	"	184	2751	"	4	89
2723	P-755	1	253	2752	A-910	3	201
2724	"	4	75	2753	"	"	202
2725	A-910	3	181	2754	P-755	1	261
2726	P-755	4	77	2755	"	4	82
2727	"	"	78	2756	A-910	3	203
2728	"	"	79	2757	A-910	"	204
2729	"	"	80	2758	"	"	209
2730	A-910	3	186	2759	"	"	211
2731	P-755	4	81	2760	"	"	210
2732	A-910	3	190	2761	"	"	205
2733	"	"	189				
	P-755	1	256, 257				
2734	"	"	255	2762	A-910	3	206
2735	"	4	85	2763	"	"	207

2764	д-910	3	208	2791	р-2055	1	12
2765	р-755	4	84, 90	2792	нет		
2766	"	"	91	2793	выделено в макул.		
2767	д-910	3	213	2794	89		
2768	"	"	212	2795	р-755	1	663
2769	р-755	4	83	2796	р-755	1	400
2770	"	"	93	2797	"	1	1306
2771	"	"	94	2798	"	1	350
2772	д-910	3	27	2799	"	2	120
2773	р-755	4	95	2800	"	1	678
2774	"	"	96	2801	выделено в макул.		
2775	"	"	244	2802	нет		
2776	р-755	1	243	2803	выделено в макул.		
2777	"	"	245	2804	р-755	4	118
2778	нет			2805	р-755	4	24
2779	д-910	3	89	2806	р-129	1	78
2780	выделено в макул.			2807	р-755	4	30
2781	"	"	"	2808	выделено в макул.		
2782	р-2055	1	1	2809	"	"	"
2783	р-755	4	34	2810	"	"	"
2784	р-2055	1	6	2811	"	"	"
2785	выделено в макул.			2812	р-1332	1	84
2786	755	1	189	2813	выделено в макул.		
2787	"	4	123	2814	"	"	"
2788	выделено в макул.			2815	"	"	"
2789	"	"	"	2816	"	"	"
2790	р-755	1	544	2817	"	"	"

2818	р-129	1	260	2846	выделено в макул.	
2819	р-755	4	10	2847	р-755	1 404
2820	р-755	1	386	2848	р-755	1 250
2821	выделено в макул.			2849	р-457	2 335
2822	"	"	"	2850	"	" "
2823	"	"	"	2851	р-755	1 168
2824	р-129	1	205	2852	"	" 159
	р-546	1	4	2853	"	" 170
2825	II	"	271	2854	"	" 171
2826	"	"	288	2855	"	" 141
2827	выделено в макул.			2856	"	" 172
2828	р-129	1	279	2857	457	2 174
2829	р-755	1	164	2858	д-910	3 96
2830	выделено в макул.			2859	"	" 127
2831	р-755	1	231	2860	выделено в макул.	
2832	выделено в макул.			2861	"	" "
2833	р-755	1	131	2862	д-910	3 28
2834	выделено в макул.			2863	выделено в макул.	
2835	р-755	1	121	2864	"	" "
2836	выделено в макул.			2865	р-755	4 11
2837	"	"	"	2866	"	" 62
2838	"	"	"	2867	р-755	1 137
2839	нет			2868	р-382	2 9
2840	р-755	1	328	2869	р-755	1 393
2841	"	"	158	2870		
2842	выделено в макул.			2871	р-755	1 399
2843	"	"	"	2872	р-755	1 155
2844	р-755	1	163	2873	выделено в макул.	
2845	"	"	162	2874	"	" "

2875	P-755	1	313	2901	выделено в макул.
2876	"	"	312	2902	" " "
2877	выделено в макул.			2903	p-387 1 116
2878	"	"	"	2904	выделено в макул.
2879	"	"	"	2905	p-387 1 111
2880	p-382	2	31	2906	выделено в макул.
2881	p-387	1	956	2907	p-387 1 112
2882	выделено в макул.			2908	p-457 1 23
2883	"	"	"	2909	выделено в макул.
2884	"	"	"	2910	" " " "
2885	"	"	"	2911	" " "
2886	"	"	"	2912	" " "
2887	"	"	"	2913	" " "
2888	"	"	"	2914	" " "
2889	p-387	1	123	2915	p-387 1 121
2890	p-387	1	118	2916	выделено в макул.
2891	p-387	1	119	2917	p-457 2 178
2892	выделено в макул.			2918	выделено в макул.
2893	"	"	"	2919	" " "
2894	p-89	1	38	2920	" " "
2895	выделено в макул.			2921	" " "
2896	"	"	"	2922	" " "
2897	"	"	"	2923	" " "
2898	p-387	1	120	2924	p-387 1 120
2899	выделено в макул.			2925	выделено в макул.
2900	"	"	"	2926	" " "

2927	выделено в макул.			2951	р-755	1	159
2928	"	"	"	2952	НЕТ		
2929	"	"	"	2953	выделено в макул.		
2930	"	"	"	2954	"	"	"
2931	"	"	"	2955	"	"	"
2932	"	"	"	2956	"	"	"
2933	"	"	"	2957	"	"	"
2934	"	"	"	2958	р-755	1	195
2935	р-387	1	124	2959	выделено в макул.		
2936	"	"	125	2960	"	"	"
2937	"	"	128	2961	р-755	1	185
2938	р-755	1	292	2962	"	"	186
2939	р-2057	1	5	2963	выделено в макул.		
2940	д-970	3	1070	2964	р-755	1	192
2941	"	"	67	2965	выделено в макул.		
			69	2966	"	"	"
2942	р-755	4	56	2967	"	"	"
2943	выделено в макул.			2968	"	"	"
2944	д-910	3	95	2969	755	1	35
	р-755	1	388,				
			397	2970	выделено в макул.		
2945	457	2	241	2971	р-755	1	198
2946	р-755	1	129	2972	выделено в макул.		
	"	"	139	2973	д-910	3	72
2947	р-755	1	125				
	"	"	123				
			124	2974	"	"	88
2948	выделено в макул.			2975	выделено в макул.		
2949	"	"	"	2976	"	"	"
2950	"	"	"				

2977	выделено в макул.	3007	выделено в макул.
2978	" " "	3008	" " "
2979	" " "	3009	р-1135 1 141
2980	" " "	3010	пропущен при нум.
2981	" " "	3011	" " "
2982	нет	3012	" " "
2983	выделено в макул.	3013	" " "
2984	р-755 1 214	3014	" " "
2985	" " 215	3015	" " "
2986	выделено в макул.	3016	" " "
2987	" " "	3017	р-755 2 8
2988	" " "	3018	" " 13
2989	" " "	3019	" " 7
2990	" " "	3020	" " 10
2991	" " "	3021	р-755 2 9
2992	457 1 76	3022	" " 14
2993	нет	3023	" " 15
2994	нет	3024	выделено в макул.
2995	выделено в макул.	3025	" " "
2996	" " "	3026	" " "
2997	" " "	3027	р-755 4 206
2998	" " "	3028	выделено в макул.
2999	" " "	3029	" " "
3000	" " "	3030	" " "
3001	" " "	3031	р-755 1 491
3002	" " "	3032	р-755 1 270
3003	" " "	3033	" " 384
3004	" " "	3034	" " 550
3005	" " "	3035	выделено в макул.
3006	" " "	3036	" " "

№	Код	Кол-во	Сумма
3037	2055	1	7
3038	р-755	1	286
	"	1	117
3039	р-755	1	467
	"	4	158
3040	д-910	3	8
3041	р-755	4	133
3042	р-755	1	389
3043	д-910	3	56
3044	р-755	4	36
3045	р-755	1	269
3046	"	4	60
3047	р-755	1	639
3048	выделено в макул.		
3049	р-755	2	12
3050	нет		
3051	р-129	1	311
3052	р-755	4	195
3053	р-755	4	35
3054	р-755	1	641
3055	выделено в макул.		
3056	р-755	1	84
3057	р-528	1	109
	988	1	71
	р-755	1	136
3058	р-755	4	51
3059	д-910	3	240

Порядко- вый №	Дело- протокол, №	НАЗВАНИЕ ДЕЛ И ДРУГИХ ЕДИНИЦ ХРАНЕНИЯ	Даты начала и окончания (крайние даты)	Колоче- ство листов	ОТМЕТКИ
<u>1918 г.</u>					
1		Приказы командира порта по личному составу. Копии.	Зянь. 30 дек. 1918	191	
2		Т о ж е	Зянь. 30 дек. 1918		
3		Т о ж е	Зянь. 30 дек. 1918		
4		Т о ж е	Зянь. 27 июля 1918		
5		Приказы старшего врача От- дельного лазарета и санитарного инспектора порта. Подлинники.	1 янв. 1918 31 дек. 1919		
6		Протоколы заседаний Централь- ной расценочной комиссии порта /подлинники/; переписка с Испол- нительным комитетом порта о повы- шении заработной платы рабочим и служащим мастерских; списки воль- нонаемных рабочих и служащих пор- та.	Зянь. 21 дек. 1918		
7		Протоколы совещания при командире порта по вопросу о при- нятии мер к вводу судов для предо- хранения от весеннего ледохода /копии /; переписка с правлением Северного кооператива моряков воен- ного флота и служащих морского ве- домства; начальником управления военного железнодорожного контро- ля, комиссаром Архангельского по- граничного пункта и др. о переда- че судов в аренду; списки, рапорты и заявления личного состава порта.	28 мар. 1918; 17 нояб 1919г		
8		Протоколы и акты комиссии о результатах освидетельствова- ния судов флотилии Северного леде- витого океана. Подлинники и ко- пии.	27 апр. 12 дек. 1918		

Порядко- вый №	Дело- протокол, №	НАЗВАНИЕ ДЕЛ И ДРУГИХ ЕДИНИЦ ХРАНЕНИЯ	Даты начала и окончания (крайние даты)	Колоче- ство листов	ОТМЕТКИ
9		Доклад председателя Всероссийского съезда служащих Морского ведомства; протоколы собраний работников порта и временного комитета союза служащих морского ведомства /копия/; штаты управления и мастерских порта.	28дек. 1917 21 мая 1919		
10		Переписка с командирами судов "Сума" и "Сорока" по личному составу; списки команд судов.	январь 1917 май 1918		
11		Переписка с командиром и владельцем буксирного парохода "Основатель" и об оплате за пользование им, о ремонте парохода и по личному составу.	май 1917 24апр. 1918		
12		Переписка с подрядчиков Башлыковым о постройке флотских казарм в Соломбале; списки рабочих, работавших на постройке.	окт. 1917 5сент. 1919		
		<u>1920 г.</u>			
18		Приказы главного командира портов Северного моря по личному составу. Подлинники.	27мая 31дек. 1920		
14		Приказы командира порта по личному составу. Копии.	1январь 31дек. 1920		
15		Т о ж е	1январь 17сент. 1920		
16		Приказы командира порта по личному составу. Подлинники.	27апр. 30апр. 1920		

Порядковый №	Дело-протокол №	НАЗВАНИЕ ДЕЛ И ДРУГИХ ЕДИНИЦ ХРАНЕНИЯ	Даты начала и окончания (крайние даты)	Количество листов	ОТМЕТКИ
17		Приказы командира порта по личному составу. Подлинники.	8окт. 17дек. 1920		
18		Временное положение о порте; отчеты начальников учетно-мобилизационной части и части общих дел порта о деятельности за 1920г.; структура Управления порта; протоколы заседания заводского комитета, мастерских и общих собраний рабочих и служащих порта; списки личного состава.	1920 27июля 1921		
19		Штаты порта и объяснительные записки к ним на 1920-1921гг; отчеты и доклады о деятельности отделов и частей порта за 1921г; штатные списки личного состава.	11мар. 1920 20январ. 1922	627	
20		Смета расходов порта на 1920	1920		
21		Рапорты о результатах обследования Котласского порта; штаты охраны Архангельского порта; мандаты и списки сотрудников.	1мар. 31дек. 1920	774	
22		Переписка с Архангельским флотским полуэкипажем по личному составу; списки рабочих и служащих порта, команд ледоколов № 6, 9 "Горн", "Полярский", гидрографических судов, "Бакал", "Таймир" и командного состава полуэкипажа.	26фев. 23апр. 1920		
23		Переписка с Союзом металлистов по вопросу учреждения заработной платы; списки личного состава мастерских порта и сотрудников технического отдела.	14мая 1920 4январ. 1921		
<u>1921 г.</u>					
24		Приказы командира порта по личному составу. Подлинники.	1январ. 21мар. 1921		

Порядковый №	Дело-производ. №	НАЗВАНИЕ ДЕЛ И ДРУГИХ ЕДИНИЦ ХРАНЕНИЯ	Даты начала и окончания (крайние даты)	Количество листов	ОТМЕТКИ
25.		Т о ж е	21мар. 30 июля 1921		
26.		Приказы командира порта по личному составу. Копии	1январь. 30декабрь. 1921		
27.		Т о ж е	1январь. 1921 31мая 1922		
28.		Т о ж е	1январь. 30декабрь. 1921		
29.		Т о ж е	4январь. 15авг. 1921	31	
30.		Т о ж е	8фев. 31декабрь. 1921	69	
31.		Проекты приказов по личному составу порта.	1январь. 31январь. 1921		
32.		Алфавит к приказам начальника хозчасти за 1921г.	1апр. 1ноябрь 1921		
33.		Протоколы совещаний при заводском комитете порта. Подлинники.	13фев. 7 окт. 1921	22	
34.		Протоколы совещаний при Управлении порта о реорганизации Управления в связи с сокращением флота, ликвидации Мурманского порта, передаче судостроительного завода Беломорскому управлению Морским транспортом (Белмортрану) и по др. вопросам; списки личного состава порта.	1мая 23сентябрь. 1921		
35.		Протоколы совещаний при управлении порта. Подлинники и копии.	7сентябрь. 1921 27январь. 1922		

Порядковый №	Дело-протокол №	НАЗВАНИЕ ДЕЛ И ДРУГИХ ЕДИНИЦ ХРАНЕНИЯ	Даты начала и окончания (крайние даты)	Количество листов	ОТМЕТКИ
36		Отчеты начальников отделов и частей порта о деятельности в 1921г.; штаты на 1922г. и объяснительные записки к ним и штатные списки личного состава порта; штаты Мурманского отделения Архангельского порта на 1922г.	15январ. 28окт. 1922	445	
37		Отчет о работе мастерских за 1921г.; переписка с начальником технического отдела порта по личному составу.	30 дек. 1921 27мая 1922	98	
38		Отчет о деятельности хозяйственного отдела за 1921г. и списки сотрудников Управления порта.	26дек. 1921 2сент. 1922		
39		Отчеты и доклады начальника финансово-счетного отдела о деятельности отдела в 1920-1921 гг.	26январ. 1921 12январ. 1922	58	
40		Отчеты начальника финансово-счетного отдела порта за 1921-1922 и смета порта на 1922-1923 гг.	1921- 1923		
41		Смета расходов на 1921г.; доклады главного бухгалтера финансово-счетной части и штаты управления порта на 1920г.	1921- 1922		
42		Доклады и отчеты начальников частей и отделов порта о работе за 1921г. и акты обследования частей и отделов порта.	5мая 1921 16январ. 1922		
43		Доклады о деятельности Административно-мобилизационного и артиллерийского отделов; проект штатов технического отдела и объяснительная записка к ней; списки судов и учреждений МССМ базировавшихся на порт. схема управления порта.	10июня 23дек. 1921	92	

Порядковый №	Дело-производ. №	НАЗВАНИЕ ДЕЛ И ДРУГИХ ЕДИНИЦ ХРАНЕНИЯ	Даты начала и окончания (крайние даты)	Количество листов	ОТМЕТКИ
44		Доклады командира порта начальнику Главного морского технико-хозяйственного управления Респу-блики о работе судопод"ема и передаче его в ведение НКПС; списки личного состава Управления судопод"ема на Северном море и Мурманском районе.	15дек. 1921 16апр. 1922		
45		Временные штаты порта и списки личного состава.	8дек. 1920 7фев. 1922	269	
46		Табель комплектации парходов, катеров и барж порта; список судов, находившихся в порту; списки и заявления личного состава.	10июня 1921 22дек. 1922	109	
47		Список судов, находившихся на долговременном хранении в порту.	1921- 1922		
48		Переписка с союзом металлистов о слиянии мастерских Судоремонтного завода и военного порта.	10январ. 6сент. 1921	7	
49		Переписка со штабом и Рев-трибуналом и др. по личному составу.	15фев. 18фев. 1921	16	
50		Переписка со штабом МССМ, Архангельским губернским исполкомом и др. по личному составу; рапорты, заявления, удостоверения и свидетельства о болезни сотрудников порта.	5фев. 23дек. 1921	528	
51		Переписка с Главным гидрографическим управлением, Архангельским госпиталем и др. о строительстве зданий для госпиталя и радиостанций.	23мар. 20окт. 1921	71	
52		Переписка с Беломорско-Печерским областным управлением рыбозверинными промыслами о передаче в его пользование и ремонте парохода "Полярный"; ведомости выплаты де-			

Порядко- вый №	Дело- прон. во л. №	НАЗВАНИЕ ДЕЛ И ДРУГИХ ЕДИНИЦ ХРАНЕНИЯ	Даты начала и окончания (крайние даты)	Количе- ство листов	ОТМЕТКИ
		нежного содержания рабочим мастер- ских, ремонтировавших пароходов.	14дек. 1921 9авг. 1922		
		<u>1922 г.</u>			
53		Приказы командира порта по личному составу. Копии.	2январь. 30декабрь. 1922		
54		Т о ж е	2январь. 30декабрь. 1922		
55		Т о ж е	2январь. 30декабрь. 1922		
56		Т о ж е	январь - 6декабрь. 1922	209	
57		Т о ж е	24февраль. 2октябрь. 1922		
58		Т о ж е	15август. 25декабрь. 1922		
59		Приказы начальника мастерских порта. Подлинники и копии.	16декабрь. 1920 30декабрь. 1921	101	
60 ^р		Приказ и инструкция началь- ника Главного морского техническо- хозяйственного управления о поряд- ке ликвидации Мурманского военного порта / копии / и переписка с коман- диром Мурманского порта о ликвида- ции порта.	15февраль. 19апрель. 1922	30	
60 ^с		Справки по истории Архангельского военного порта за 1915-1922 гг. и Управления военно-мор- ского продовольственного снабжения Се- верного флота (Упродсевфлот).	1922 г.	8	

Порядковый №	Дело-производ. №	НАЗВАНИЕ ДЕЛ И ДРУГИХ ЕДИНИЦ ХРАНЕНИЯ	Даты начала и окончания (крайние даты)	Количество листов	ОТМЕТКИ
61		Положение о мастерских порта и рапорты начальника технического отдела о работе мастерских.	1922		
62		Резолюция начальника Главного морского технико-хозяйственного управления по докладу командира порта о подтопленном имуществе в Белом море, водолазной партии и по др. вопросам.	4 апр. 1922	2	
63		Протоколы совещаний при порте и доклады о работе отделов и частей порта: Подлинники и копии.	4 янв. 26 мар. 1922		
64		Протоколы экономического совещания при Архангельском порте. Подлинники.	25 мая 24 дек. 1922	32	
65		Протоколы заседаний Учетной комиссии при порте. Копии.	6 дек. 1922 20 апр. 1923		
66		Протоколы заседаний Учетной комиссии при порте. Подлинники.	8 дек. 1922 23 мая 1923	36	
67		Протоколы заседаний Учетной комиссии при порте. Копии и подлинники.	8 дек. 1922 5 мая 1923	58	
68		Штат порта на 1922г; списки личного состава порта.	18 окт. 1921 июня 1922		
69		Временные штаты и списки сотрудников порта на 1922г	1-нояб. 1921 31 авг. 1922	41	

Порядковый №	Дело-протокол №	НАЗВАНИЕ ДЕЛ И ДРУГИХ ЕДИНИЦ ХРАНЕНИЯ	Даты начала и окончания (крайние даты)	Количество листов	ОТМЕТКИ
70		Штаты строительной части на 1922г. и пояснительная записка к ним; списки личного состава части.	11фев. 20июня 1922		
71		Штаты и штатные списки личного состава адмиралтейства порта и плавучих средств на 1922г.	1922	125	
72		Тактико-технические сведения о судах, находившихся в порту.	15фев. 19июня 1922		
73		Коллективный договор между местным союзом металлистов и управлением порта.	15июля 1922		
74		Отчеты, доклады и сведения о работе отдела и мастерских порта в 1922г.; об"яснительная записка к штату технического отдела порта и списки личного состава отдела.	16дек. 1921 22дек. 1922	114	
75		Доклады и отчеты начальника жилищно-хозяйственной части порта за 1922 г.	1январь. 25дек. 1922		
76		Отчеты и доклады начальника хозяйственного отдела о деятельности отдела за 1922 г.	3январь. 23дек. 1922	18	
77		Отчеты о работе технического отдела и его частей за 1921-1922гг	20 январь. 1922 23январь. 1923		
78		Месячные отчеты о работе порта и технического отдела за 1922 г.	24январь. 30сентябрь. 1922		

Порядковый №	Дело-протокол №	НАЗВАНИЕ ДЕЛ И ДРУГИХ ЕДИНИЦ ХРАНЕНИЯ	Даты начала и окончания (крайние даты)	Количество листов	ОТМЕТКИ
79		Доклад командира порта начальнику Главного морского технико-хозяйственного управления о подеме груза с затопленных судов "Брон Дризен", "Буревестник" и др., отчет о ходе спасательных работ по извлечению грузов с парохода "Буревестник"; ведомости о выплате денежного содержания личному составу водолазно-спасательной партии.	23июня 23дек. 1922		
80		Доклад начальника жилищно-хозяйственной части о деятельности за 1922 г.	25дек. 1922		
81		Переписка с командиром порта об охране судов, находившихся на долговременном хранении и списки судов.	3мар. 21нояб. 1922	37	
82		Переписка со Строевым отделом штаба МССМ по личному составу.	22мар 28апр. 1922	32	
83		Переписка с Административно-хозяйственным отделом порта по личному составу; списки рабочих и служащих мастерских производственного бюро порта.	27мая 30дек. 1922	245	
84		Переписка с Управлением санитарной части Морских сил Северного моря, Архангельским флотским полужипажем и др. по личному составу; списки медицинского персонала порта.	2июня 11января. 1922		
85		Переписка со штабом Морских сил Северного моря, командиром Архангельского флотского полужипажа и др. о судах, находившихся на долговременном хранении в порту и по личному составу; списки и удостоверения личного состава охраны судов.	15июня 5дек. 1922	258	

Порядковый №	Дело-производ. №	Название дел и других единиц хранения	Даты начала и окончания (крайние даты)	Количество листов	Отметки
86		<p>Репорты помощника командира порта об обследовании состояния Мурманского отделения порта и передаче судов отделения Мурманскому отделу ГПУ; временный штат Мурманской лоцманской дистанции.</p> <p>СПИСКИ, ВЕДОМОСТИ, УДОСТОВЕРЕНИЯ И ДР. МАТЕРИАЛЫ ПО ЛИЧНОМУ СОСТАВУ ОТДЕЛОВ ЧАСТЕЙ ПОРТА 1917-1918, 1920-1922 гг.</p>	<p>Здек. 1922 14фев 1923</p>		
87		<p>Списки и удостоверения личного состава порта.</p>	<p>январь. 1917 июль 1918</p>		
88		<p>Списки офицеров и матросов порта.</p>	<p>30дек. 1917 8сент. 1919</p>		
89		<p>Ведомости на выплату заработной платы личному составу порта.</p>	<p>17январь. 1918 20авг. 1920</p>		
90		<p>Заявления о приеме на работу по вольному найму.</p>	<p>23апр. 1918 24дек. 1919</p>		
91		<p>Удостоверения вольнонаемных рабочих и служащих мастерских порта.</p>	<p>31дек. 1917 27дек. 1918</p>	74	
92		<p>Регистрационные листы рабочих и служащих порта; списки и ведомости на выдачу заработной платы сотрудникам канцелярии, отдела общих дел и др. отделов порта.</p>	<p>10дек. 1919 29дек. 1920</p>		
93		<p>Регистрационные листы рабочих и служащих порта.</p>	<p>26мар 1июль 1920</p>		

Порядковый №	Дело-протокол №	Название дел и других единиц хранения	Даты начала и окончания (крайние даты)	Количество листов	Отметки
94		Регистрационные листы и списки рабочих и служащих.	29 июня 27 ноября 1920		
95		Регистрационные листы рабочих и служащих порта.	13 окт. 30 дек. 1920		
96		Регистрационные карты личного состава порта. Лит "А".	1920- 1921		
97		Регистрационные карты личного состава порта - лит "Б".	1920- 1921	345	
98		Регистрационные карты личного состава порта - лит "В".	1920- 1922		
99		Регистрационные карты личного состава порта - лит "Г".	1920- 1921	374	
100		Регистрационные карты личного состава порта - лит. "Д", "Е", "З"	1920 1921	142	
101		Регистрационные карты личного состава порта - лит "Е".	1920- 1922	195	
102		Регистрационные карты личного состава порта - лит. "И".	1920- 1922	216	
103		Регистрационные карты личного состава порта - лит. "К".	1920- 1922	196	
104		Регистрационные карты личного состава порта - лит. "Л"	1920- 1922	387	
105		Регистрационные карты личного состава порта - лит. "М".	1920- 1921	317	
106		Регистрационные карты личного состава порта - лит "Н".	1920- 1922	3 02	

Порядко- вый №	Дело- протокол №	НАЗВАНИЕ ДЕЛ И ДРУГИХ ЕДИНИЦ ХРАНЕНИЯ	Даты начала и окончания (крайние даты)	Количе- ство листов	ОТМЕТКИ
107		Регистрационные карты лич- ного состава порта - лит "Н" и "О".	1920 1922	369	
108		Регистрационные карты личного состава порта - лит. "П" ч.1-я	1920 1922	414	
109		Регистрационные карты лич- ного состава порта- лит "П" ч.2-я	1920- 1921	423	
110		Регистрационные карты лич- ного состава порта- лит. "Р".	1920- 1921	326	
111		Регистрационные карты лич- ного состава порта - лит "С".	1920- 1922		
112		Регистрационные карты лич- ного состава порта- лит "Т".	1920- 1922		
113		Регистрационные карты лич- ного состава порта- лит "У", "Ф", "Х".	1920- 1921		
114		Регистрационные карты лично- го состава порта - лит "Ш".	1920- 1922		
115		Регистрационные карты лич- ного состава порта- лит. "Ц", "Ю", "Я".	1920- 1922		
116		Регистрационные карты лич- ного состава порта.	1920- 1921		
117		Т о ж е	1920- 1922		
118		Т о ж е	1920- 1922		
119		Списки, удостоверения и ведом- ости на выплату денежного содер- жания личному составу порта.	27январ. 9дек. 1920	698	
120		Списки личного состава пор- та.	27фев. 22дек. 1920		

Порядковый №	Дело-протокол №	НАЗВАНИЕ ДЕЛ И ДРУГИХ ЕДИНИЦ ХРАНЕНИЯ	Даты начала и окончания (крайние даты)	Количество листов	ОТМЕТКИ
121		Списки личного состава порта.	27мар. 1920 31дек. 1922		
122		Т о ж е	29мар. 31дек. 1920		
123		Т о ж е	1апр. 1920 31мар 1921		
124		Т о ж е	6апр. 1920 28дек. 1921		
125		Т о ж е	1мая 30июня 1920		
126		Т о ж е	2июня 1дек. 1920		
127		Свидетельства военных моряков порта об увольнении в долгосрочный отпуск.	10июля 6сент. 1920		
128		Списки рабочих и служащих адмиралтейства и валовой артели порта.	1сент. 1920 18авг. 1921		
129		Списки личного состава отделов и частей порта.	10сент. 1920 16авг. 1921		
130		Списки личного состава порта	21окт. 1920 7фев. 1921		

Порядковый №	Дело-протокол №	НАЗВАНИЕ ДЕЛ И ДРУГИХ ЕДИНИЦ ХРАНЕНИЯ	Даты начала и окончания (крайние даты)	Количество листов	ОТМЕТКИ
131		Список дезертиров из порта.	3 нояб 1920 1 июля 1921		
132		Список военных моряков, прибывших и убывших из порта с 20 по 30 ноября 1920г.	20- 30 нояб 1920		
133		Списки вольнонаемных служащих порта.	9дек. 1920 7июня 1921		
134		Списки сотрудников порта.	1920		
135		Список работников бухгалтерских и конторщиков.	1920- 1921		
136		Анкеты личного состава порта.	20фев. 28мая 1920		
137		Т о ж е	16мар 7июня 1920		
138		Анкеты служащих женщин порта	19июня 1920 28январь. 1921		
139		Расчетные книжки рабочих и служащих порта.	1920		
140		Алфавит личного состава порта	1январь. 25январь. 1921		
141		Т о ж е	1921- 1922		
142		Т о ж е	1921- 1922		
143		Т о ж е	1921- 1922		
144		Т о ж е	1921- 1922		

Порядко- вый №	Дело- пронзвол. №	НАЗВАНИЕ ДЕЛ И ДРУГИХ ЕДИНИЦ ХРАНЕНИЯ	Даты начала и окончания (крайние даты)	Количе- ство листов	ОТМЕТКИ
145		Послужные списки военных моряков порта, — на буквы "А-Е".	1921- 1922		
146		Послужные списки военных моряков порта на буквы "Ж-О".	1921- 1922		
147		Послужные списки военных моряков порта на буквы "Р-Я".	1921- 1922		
148		Списки и удостоверения личного состава транспортной части конного обоза и пловучих средств порта.	2январ. 1921 10январ. 1922		
149		Списки военных моряков, военно-служащих и вольнонаемных служащих отделов и частей порта.	6январ. 30дек. 1921	285	
150		Списки личного состава порта.	25январ. 10мар. 1921		
151		Т о ж е	21фев. 8окт. 1921	163	
152		Т о ж е	26фев. 24мар. 1921		
153		Списки личного состава управления порта и мастерских.	фев. 1921		
154		Списки личного состава порта.	7-10 мар. 1921		
155		Т о ж е	7мар. 15мар. 1921		
156		Т о ж е	9-13 мар. 1921		

Порядко- вый №	Дело- протокол №	НАЗВАНИЕ ДЕЛ И ДРУГИХ ЕДИНИЦ ХРАНЕНИЯ	Даты начала и окончания (крайние даты)	Количе- ство листов	ОТМЕТКИ
157		Штатные списки авто-части, обмундировочной, шкиперского снабжения и других частей порта; списки командного и административного состава и сотрудников охраны порта.	8мая 24нояб. 1921		
158		Списки личного состава порта.	19мая 31дек. 1921		
159		Т о ж е	17-24 июня 1921		
160		Т о ж е	июль 12дек. 1921		
161		Т о ж е	3сент. 1921 10янь. 1923		
162		Список дезертиров из порта	1921		
163		Список военных моряков порта	1921- 1922		
164		Список личного состава транспортно-спортивного отдела и плавучих средств порта.	1921		
165		Списки личного состава порта.	1921- 1922	13	
166		Удостоверения, заявления и корешки личных карточек рабочих и служащих порта.	2янь. 4мая 1921	324	
167		Рапорты, заявления, удостоверения, свидетельства о болезни и списки личного состава порта.	30дек. 1920 31мар. 1921	627	

Порядковый №	Дело-протокол №	НАЗВАНИЕ ДЕЛ И ДРУГИХ ЕДИНИЦ ХРАНЕНИЯ	Даты начала и окончания (крайние даты)	Количество листов	ОТМЕТКИ
168		Алфавит личного состава порта на буквы "А-Д".	1922		
169		Алфавит личного состава порта на буквы "Э-О".	1922		
170		Алфавит личного состава порта на буквы "П-Х".	1922		
171		Алфавит личного состава порта на буквы "Ц-Я".	1922		
172		Алфавит личного состава порта.	1922		
173		Списки личного состава порта.	6дек. 1921 20дек. 1922	321	
174		Т о ж е	30дек. 1921 22дек. 1922		
175		Списки личного состава транспортной части, конного обоза и плувучих средств порта.	3январь. 14январь. 1922	8	
176		Т о ж е	25январь. 16дек. 1922	65	
177		Списки личного состава порта	16январь. 14дек. 1922		
178		Списки и ведомости на выплату денежного содержания личному составу порта.	18январь. январь. 1922		
179		Списки личного состава порта.	январь. сентябрь. 1922		

Порядко- вый №	Дело- произво- д. №	НАЗВАНИЕ ДЕЛ И ДРУГИХ ЕДИНИЦ ХРАНЕНИЯ	Даты начала и окончания (крайние даты)	Колоче- ство листов	ОТМЕТКИ
180		Ведомости на выплату денеж- ного содержания личному составу ча- стей и отделов порта за январь -де- кабрь 1922г.	10фев. 1922 4январь 1923		
181		Т о ж е	13фев. авг. 1922		
182		Списки военных моряков порта.	4мар. сент. 1922	26	
183		Списки военных моряков плаву- чих средств, охраны и строительной части порта.	14апр. 29мая 1922	46	
184		Списки личного состава порта.	19мая 14июля 1922		
185		Т о ж е	1июня 1923 1январь 1923		
186		Списки военных моряков порта	7июня 8нояб 1922		
187		Ведомости на выплату денеж- ного содержания рабочим и служа- щим мастерских и пловучих средств порта.	30 июня 29дек. 1922	274	
188		Ведомости на выплату денеж- ного содержания рабочим и служа- щим производственного бюро и ма- стерских порта.	30июня 20дек. 1922	238	

Порядковый №	Дело-производ. №	НАЗВАНИЕ ДЕЛ И ДРУГИХ ЕДИНИЦ ХРАНЕНИЯ	Даты начала и окончания (крайние даты)	Количество листов	ОТМЕТКИ
189		Списки личного состава строительного отдела и мастерских порта и Управления военно-строительных работ на Белом море/ Арх стромор/.	28 июля 1922 3 янв. 1923		
190		Списки команд пловучих средств и служащих производственного бюро порта.	28 июля 25 дек. 1922		
191		Списки личного состава порта.	июль 1922		
192		Т о ж е	1 авг. 21 дек. 1922		
193		Ведомости на выплату денежного содержания личному составу управления порта, административного отдела, мастерских порта, сотрудникам Убехосевера.	4 авг. 18 дек. 1922		
194		Списки личного состава порта.	авг. 1922		
195		Т о ж е	14 окт. 20 дек. 1922		
196		Штатные списки личного состава хозяйственного отдела подведомственных ему частей и пловучих средств порта.	1922	14	
197		Удостоверения личного состава порта.	19 апр. 3 июня 1922	91	
198		Т о ж е	22 дек. 1922; 11 янв. 1923		

Порядковый №	Дело-протокол №	НАЗВАНИЕ ДЕЛ И ДРУГИХ ЕДИНИЦ ХРАНЕНИЯ	Даты начала и окончания (крайние даты)	Количество листов	ОТМЕТКИ
199		Ведомости на выплату денежного содержания личному составу охраны адмиралтейства порта за январь - декабрь 1918г.	1918		
200		Ведомости на выплату денежного содержания рабочим и служащим адмиралтейства порта за апрель 1919 - август 1922г.	17январь. 1919 10окт. 1922	187	
201		Списки и ведомости на выплату заработной платы рабочим Адмиралтейства порта.	21январь. 5июня 1920		
202		Списки и ведомости на выплату заработной платы сотрудникам адмиралтейства порта.	29мар. 26авг. 1920	16	
203		Списки и ведомости на выплату заработной платы рабочим валовой артели порта.	2мая 1917 28мар 1919		
204		Т о ж е	январь. декабрь. 1918		
205		Ведомости на выплату заработной платы рабочим валовой артели порта.	фев. декабрь. 1920		
206		Списки и ведомости на выплату заработной платы рабочим валовой артели порта и прикомандированным от районного управления водного транспорта.	январь. 16декабрь. 1921	198	
207		Ведомости на выплату денежного содержания рабочим валовой артели порта за январь 1921- декабрь 1922	5фев. 1921 16декабрь. 1922		
208		Удостоверения рабочих валовой артели порта	21ноябрь 1921 16июня 1922	25	

Порядковый №	Дело-производ. №	НАЗВАНИЕ ДЕЛ И ДРУГИХ ЕДИНИЦ ХРАНЕНИЯ	Даты начала и окончания (крайние даты)	Количество листов	ОТМЕТКИ
209		Ведомости на выплату заработной платы рабочим вадовой артели порта.	янв. дек. 1922	120	
210		Списки и удостоверения служащих баць производственного бюро порта.	22 сент. 15 дек. 1922		
211		Ведомости на выплату денежного содержания служащим Инструментальной камеры порта.	2 янв. 23 мая 1918		
212		Ведомости на выплату денежного содержания личному составу пожарной команды и охраны порта за ноябрь 1920 - декабрь 1922	17 дек. 1920 15 янв. 1923		
213		Список личного состава пожарной команды порта.	1920		
214		Списки и ведомости на выплату денежного содержания личному составу пожарной команды порта.	сент. 1921 15 янв. 1923		
215		Т о ж е	дек. 1921 окт. 1922		
216		Ведомости на выплату денежного содержания личному составу пожарной команды порта.	1 июля 25 сент. 1922	16	
217		Ведомости на выплату денежного содержания коменданту порта за июль - август 1920г.	сент. 1920		
218		Ведомости на выплату денежного содержания служащим приемной комиссии порта.	17 янв. 1918 3 фев. 1920		
219		Ведомости на выплату денежного содержания вольнонаемным служащим приемной комиссии порта	23 фев. 1920 15 нояб. 1922		

Порядковый №	Дело-производ. №	НАЗВАНИЕ ДЕЛ И ДРУГИХ ЕДИНИЦ ХРАНЕНИЯ	Даты начала и окончания (крайние даты)	Количество листов	ОТМЕТКИ
220		Ведомости на выплату денежного содержания сотрудникам приемной комиссии порта.	29январ. 9сент. 1921	16	
221		Ведомости на выплату денежного содержания членам заводского комитета порта.	май- дек. 1920		
222		Т о ж е	январ. окт. 1921		
223		Ведомости на выплату денежного содержания и списки личного состава служащих конторы найма и складов порта.	мар 1920		
224		Списки заключенных лиц пересильно-распределительного лагеря отделения принудительных работ Архангельской губернской чрезвычайной комиссии.	5ноябр. 30дек. 1921		
225		Ведомости на выплату денежного содержания Отдельного лазарета Архангельского порта.	24мар 12июля 1920		
226		Списки и ведомости на выплату денежного содержания рабочим и служащим котельной и литейной мастерских порта.	7июня 5дек. 1918		
227		Списки вольнонаемных рабочих и служащих мастерских порта.	14июня 17дек. 1918		
228		Ведомости на выплату денежного содержания рабочим и служащим деревообделочной, артиллерийской и др. мастерских порта.	авг. 1918 7авг. 1920		
229		Списки и удостоверения личного состава мастерских порта.	12сент. 1919 13авг. 1920		

Порядко- вый №	Дело- протокол №	НАЗВАНИЕ ДЕЛ И ДРУГИХ ЕДИНИЦ ХРАНЕНИЯ	Даты начала и окончания (крайние даты)	Количе- ство листов	ОТМЕТКИ
230		Списки рабочих мастерских порта.	1919- 1921		
231		Книга личного состава мастерских порта.	январь. 1920 февраль. 1921	291	
232		Списки личного состава мастерских порта.	18 фев. 3 январь. 1920		
233		Т о ж е	октябрь- ноябрь 1920	8	
234		Ведомости на выдачу денежного содержания личному составу мастерских порта.	7 дек. 1920 18 январь. 1923		
235		Списки рабочих и служащих мастерских порта.	30 дек. 1920 19 дек. 1921	125	
236		Т о ж е	4 январь. 28 дек. 1921	802	
237		Списки, аттестаты и ведомости на выплату денежного содержания военным морякам и вольнонаемным рабочим и служащим мастерских порта.	4 январь. 1921 23 январь. 1922	328	
238		Списки рабочих и служащих мастерских порта.	30 мар 25 мая 1921		
239		Списки и удостоверения рабочих и служащих мастерских порта.	3 ноябрь 1921 23 мая 1922	47	

Порядко- вый №	Дело- протокол №	НАЗВАНИЕ ДЕЛ И ДРУГИХ ЕДИНИЦ ХРАНЕНИЯ	Даты начала и окончания (крайние даты)	Колоче- ство листов	ОТМЕТКИ
240		Списки рабочих и служащих ма- стерских порта.	5январь. 29мая 1922	50	
241		Т о ж е	10январь. 2июня 1922	95	
242		Списки и ведомости на выплату денежного содержания рабочим и слу- жащим мастерских.	16январь. 26мая 1922		
243		Ведомости на выплату денежного содержания рабочим и служащим мастер- ских порта за январь -декабрь 1922	январь. дек. 1922		
244		Ведомости на выплату денежного содержания рабочим и служащим дере- вообделочной, парусной, такелажной, артиллерийской, судостроительной, мед- но-котельной, железо-котельной и куз- ничной мастерских и рижского плаву- чего дока.	апр. дек. 1922		
245		Ведомости на выплату денежно- го содержания рабочим и служащим мастерских порта за июль- август 1922г.	июль авг. 1922		
246		Ведомость на выплату денежно- го содержания кладовщикам мастерских порта за октябрь 1922г.	22нояб 1922	3	
247		Ведомости на выплату денежного содержания рабочим литейной и медно- котельной мастерской порта за де- кабрь 1922г.	12дек. 1922		
248		Списки личного состава мастер- ских порта.	1922	98	
249		Ведомости на выплату денежного содержания рабочим и служащим артил- лерийской мастерской порта за январь- декабрь 1921г.	январь. дек. 1921		
250		Списки рабочих артиллерийской мастерской	июль 1922 авг. 1923		

Порядковый №	Дело-производ. №	НАЗВАНИЕ ДЕЛ И ДРУГИХ ЕДИНИЦ ХРАНЕНИЯ	Даты начала и окончания (крайние даты)	Количество листов	ОТМЕТКИ
251		Ведомости на выплату денежного содержания рабочим и служащим вспомогательной мастерской порта.	янв. мар 1918		
252		Ведомости на выплату денежного содержания рабочим и служащим кузнечной мастерской порта.	янв. дек. 1918		
253		Ведомости на выплату денежного содержания рабочим и служащим литейной мастерской порта.	янв. дек. 1918		
254		Ведомости на выплату денежного содержания вольнонаемным рабочим и служащим модельной мастерской порта.	1918- 1919		
255		Ведомости на выплату денежного содержания рабочим и служащим оружейной мастерской.	янв. июнь 1918		
256		Ведомости на выплату денежного содержания рабочим и служащим оружейно-артиллерийской мастерской порта.	янв. 1918 фев. 1920		
257		Т о ж е	фев. дек. 1920		
258		Ведомости на выплату денежного содержания вольнонаемным служащим парусной мастерской порта.	мар окт. 1920		
259		Списки рабочих сборочной мастерской порта.	янв. нояб 1918		
260		Ведомости на выплату денежного содержания рабочим и служащим сборочной мастерской порта.	янв. июль 1918		

Порядко- вый №	Дело- прон.во. №	НАЗВАНИЕ ДЕЛ И ДРУГИХ ЕДИНИЦ И ПЛАН ХРАНЕНИЯ	Даты начала и окончания (крайние даты)	Количе- ство листов	ОТМЕТКИ
261		Ведомости на выплату денеж- ного содержания рабочим и служащим столярно-модельной мастерской порта.	янв. дек. 1918		
262		Ведомости на выплату денеж- ного содержания вольнонаемным слу- жащим Судостроительной мастерской порта.	мар 9окт. 1920		
263		Ведомости на выдачу денежного содержания личному составу портовой милиции.	янв. нояб 1922		
264		Списки личного состава кон- ного обоза порта.	19мая 28авг. 1920		
265		Ведомости на выплату денеж- ного содержания личному составу конного обоза за август-сентябрь 1920 г и январь- декабрь 1922 г.	21сент. 1920 21дек. 1922		
266		Списки личного состава кон- ного обоза порта.	янв. 9мар. 1921		
267		Списки, ведомости на выплату денежного содержания личному соста- ву конного обоза.	янв. 28июля 1922	175	
268		Ведомость на выплату денеж- ного содержания ездовому конного обоза порта за декабрь 1922г	24янв. 1923		
269		Ведомости на выплату денеж- ного содержания личному составу строительно-хозяйственного отдела порта и списки личного состава ад- министративного, продовольственно- го и хозяйственного отделов порта.	3мая 1920 31янв. 1923		

Порядковый №	Дело-протокол №	НАЗВАНИЕ ДЕЛ И ДРУГИХ ЕДИНИЦ ХРАНЕНИЯ	Даты начала и окончания (крайние даты)	Количество листов	ОТМЕТКИ
270		Ведомости на выплату денежного содержания личному составу финансово-счетного отдела и строительной части порта.	9нояб 1920 27окт. 1922		
271		Ведомости на выплату денежного содержания личному составу топливного и лесного отделов порта.	26январ. 5нояб 1921		
272		Ведомости на выплату денежного содержания личному составу хозяйственного и технического отделов порта за июль-декабрь 1921г.	25авг. 1921 4январ. 1922		
273		Ведомости на выплату денежного содержания личному составу грузового отдела порта.	20январ. 1918 26нояб 1919		
274		Списки сотрудников кораблестроительной части.	1фев. 29мар. 1921	27	
275		Ведомости на выдачу денежного содержания личному составу продовольственно-обмундировочного отдела порта за март 1920-ноябрь 1922г.	1мая 1920 6дек. 1922		
276		Списки личного состава продовольственного отдела порта.	17июня 23дек. 1922		
277		Ведомости на выплату денежного содержания личному составу радио-электротехнического отдела.	29январ. 30 июня 1921		
278		Т о ж е	январ. май 1921		
279		Списки личного состава отдела складов и магазинов порта.	30мая 1920 27дек. 1920	124	

Порядко- вый №	Дело- протокол №	НАЗВАНИЕ ДЕЛ И ДРУГИХ ЕДИНИЦ ХРАНЕНИЯ	Даты начала и окончания (крайние даты)	Колоче- ство листов	ОТМЕТКИ
280		Ведомости на выплату денежного содержания личному составу отдела складов и магазинов порта за апрель-декабрь 1920г.	6мая 23дек. 1920		
281		Т о ж е	10фев. 1сент. 1921		
282		Ведомости на выдачу денежного содержания и аттестаты личного состава отдела снабжения порта.	23фев. 23дек. 1920		
283		Ведомости на выплату денежного содержания личному составу отдела механическо-шкиперского снабжения и топлива.	28дек. 1920 29июля 1921		
284		Ведомости на выплату денежного содержания личному составу отдела снабжения порта за декабрь 1920- октябрь 1921г.	3янв. 31окт. 1921		
285		Ведомости на выплату денежного содержания личному составу Отдела снабжения личного состава за декабрь 1920-июль 1921 г.	янв.- 1авг. 1921		
286		Списки личного состава строительно-хозяйственного отдела порта.	19апр. 12нояб 1920		
287		Ведомости на выдачу денежного содержания личному составу строительно-хозяйственного отдела порта за март- декабрь 1920г.	8мая 23дек. 1920		
288		Списки и удостоверения служащих и рабочих строительно-хозяйственного отдела порта.	26июля 12нояб 1920		
289		Списки рабочих и служащих строительно-хозяйственного отдела порта.	1920- 1921		

Порядковый №	Дело-произвол. №	НАЗВАНИЕ ДЕЛ И ДРУГИХ ЕДИНИЦ ХРАНЕНИЯ	Даты начала и окончания (крайние даты)	Количество листов	ОТМЕТКИ
290		Списки рабочих и служащих строительной части порта и ведомости на выплату им заработной платы.	19мар 1920 14июля 1921		
291		Ведомости на выплату денежного содержания личному составу строительной части порта.	29мар 1920 18январь 1923		
292		Списки личного состава строительной части порта.	28апр. 1920 25дек. 1922		
293		Списки и удостоверения рабочих и служащих строительной части порта.	28окт. 1920 20авг. 1921	26	
294		Ведомости на выплату денежного содержания личному составу строительной части порта за январь-июль 1921г.	3фев. 6авг. 1921		
295		Ведомости на выплату денежного содержания личному составу строительной части порта.	24мар 17авг. 1921		
296		Списки, рапорты и удостоверения личного состава строительной части порта.	8фев. 28дек. 1922	1009	
297		Списки рабочих и служащих строительной части порта и Управления военно-строительных работ на Белом море (Архстромор).	22апр. 10мая 1922		
298		Ведомости на выплату денежного содержания личному составу Строевого отдела порта.	30январь 7мар 1918		

Порядко- вый №	Дело- протокол №	НАЗВАНИЕ ДЕЛ И ДРУГИХ ЕДИНИЦ ХРАНЕНИЯ	Даты начала и окончания (крайние даты)	Колоче- ство листов	ОТМЕТКИ
299		Ведомости на выплату денежно-го содержания личному составу части общих дел порта.	9мар. 29дек. 1920		
300		Ведомости на выплату денежно-го содержания личному составу части общих дел порта.	31январ. 1921 20фев. 1922		
301		Ведомости на выплату денежно-го содержания и списки личного со-става технического отдела и мастер-ской порта.	2фев. 12авг. 1920		
302		Ведомости на выплату денежно-го содержания личному составу техни-ческого отдела порта за март 1920-декабрь 1921 и август 1922г.	6апр. 1920 15сент 1922		
303		Списки и ведомости на выплату денежного содержания личному составу технического отдела порта.	24январ. 1921 23дек. 1922		
304		Списки личного состава техни-ческого отдела.	2январ. 28дек. 1922		
305		Т о ж е	1922- 1923		
306		Списки личного состава минной части.	18январ. сент. 1921		
307		Ведомости на выплату денеж-ного содержания личному составу минной части порта.	28январ. 27мая 1921		
308		Списки личного состава отде-ления топлива.	15январ. 21дек. 1921	48	

Порядковый №	Дело-производ. №	НАЗВАНИЕ ДЕЛ И ДРУГИХ ЕДИНИЦ ХРАНЕНИЯ	Даты начала и окончания (крайние даты)	Количество листов	ОТМЕТКИ
309		Списки и удостоверения личного состава топливной части хозяйственного отдела порта.	20 апр. 30 дек. 1921		
310		Ведомости на выплату заработной платы рабочим и служащим топливного отдела.	май сент. 1921		
311		Т о ж е	15 фев. 14 окт. 1922	133	
312		Список личного состава топливной части и складов	1922		
313		Список личного состава топливных складов порта.	1922		
314		Ведомости на выплату денежного содержания личному составу транспортного отдела за март 1920 - декабрь 1921г.	3 мар 1920 20 фев. 1922		
315		Т о ж е	22 мар 23 дек 1920		
316		Списки и удостоверения личного состава транспортного отдела порта.			
		Ведомости сбора средств в пользу шведских рабочих и семейств растрелянных.	18 мая 15 июля 1920		
317		Ведомости на выдачу денежного содержания личному составу транспортного отдела за декабрь 1920 - октябрь 1921г.	23 дек. 6 фев. 1922		

Порядковый №	Дело-приказ №	НАЗВАНИЕ ДЕЛ И ДРУГИХ ЕДИНИЦ ХРАНЕНИЯ	Даты начала и окончания (крайние даты)	Количество листов	ОТМЕТКИ
318		Ведомости на выплату денежного содержания личному составу Авто-транспортной части порта за декабрь 1920-ноябрь 1922	5январь. 1921 5декабрь. 1922	146	
319		Списки личного состава авто-транспортной части порта.	26октябрь. 22декабрь. 1922	10	
320		Списки и удостоверения личного состава угольного отдела порта.	4декабрь. 1917 9декабрь. 1919		
321		Ведомости на выдачу денежного содержания личному составу финансово-счетного отдела порта за март 1920 - январь 1921 г. и июль-ноябрь 1922г.	10мая 1920 5декабрь. 1922		
322		Списки сотрудников финансово-счетной части порта.	29июня 1920 22декабрь. 1920		
323		Ведомости на выдачу денежного содержания и списки личного состава финансово-счетного отдела порта.	10январь. 31декабрь. 1921		
324		Списки личного состава бухгалтерии порта.	12январь. 1921 5январь. 1922		
325		Списки сотрудников финансово-го отдела.	9 фев. 23декабрь. 1922		
326		Ведомости на выплату денежного содержания временно прикомандированным рабочим складов топливной части хозяйственного отдела порта.	25мая 4октябрь. 1921		

Порядко- вой №	Дело- произвол. №	НАЗВАНИЕ ДЕЛ И ДРУГИХ ЕДИНИЦ ХРАНЕНИЯ	Даты начала и окончания (крайние даты)	Колоче- ство листов	ОТМЕТКИ
327		Ведомости на выплату денеж- ного содержания личному составу хозяйственного отдела порта за май и август 1921 и за январь-декабрь 1922г.	май 1921 28дек. 1922		
328		Списки личного состава хо- зяйственного отдела порта.	28июня 15дек. 1921		
329		Т о ж е	авг. 1921 9январь. 1922		
330		Т о ж е	11авг. 1922 2январь. 1923		
331		Т о ж е	25сентяб. 30окт. 1922		
332		Ведомости на выплату денеж- ного содержания личному составу жилищно-хозяйственного отделения порта.	нояб 1920 нояб 1921		
333		Списки личного состава жилищно-хозяйственной части пор- та.	21январь. 22дек. 1921	48	
334		Ведомости на выплату денеж- ного содержания и списки сотрудни- ков жилищно-хозяйственного отделе- ния порта.	29январь. 28окт. 1921	131	
335		Списки личного состава жи- лищно-хозяйственной части порта.	30январь. июнь 1922	32	

Порядковый №	Дело-пронзвол. №	НАЗВАНИЕ ДЕЛ И ДРУГИХ ЕДИНИЦ ХРАНЕНИЯ	Даты начала и окончания (крайние даты)	Количество листов	ОТМЕТКИ
336		Списки личного состава обмундировочной части порта.	Зянов. 31 окт. 1922		
337		Ведомости на выплату денежного содержания личному составу части механическо-шкиперского снабжения порта за январь-декабрь 1921	3 фев. 1921 18 янв. 1922		
338		Списки личного состава шкиперской части порта.	30 дек. 1921 11 дек. 1922		
339		Списки личного состава шкиперской части порта.	1922		
340		Ведомости на выплату денежного содержания личному составу стационарного банно-прачечного отряда порта.	12 мая 1921 23 янв. 1922		
341		Списки личного состава отряда.	18 мая 1921 2 янв. 1922		
342		Послужные списки военных моряков стационарного банно-прачечного отряда.	1 окт. 1921 6 фев. 1922		
343		Ведомости на выплату денежного содержания личному составу Банно-прачечного отряда за июль - декабрь 1921г.	10 окт. 1921 21 янв. 1922		
344		Т о ж е	15 фев. 23 авг. 1922		

Порядковый №	Дело-производ. №	НАЗВАНИЕ ДЕЛ И ДРУГИХ ЕДИНИЦ ХРАНЕНИЯ	Даты начала и окончания (крайние даты)	Количество листов	ОТМЕТКИ
345		Списки и ведомости на выплату заработной платы вольнонаемным служащим охраны судов порта.	5 апр. - 15 июня 1918		
346		Ведомости на выплату денежного содержания командам охраны порта с отделами в Ново-Двинской крепости, "Черный Яр".	фев. дек. 1920		
347		Т о ж е	январ. 1921 дек. 1922		
348		Т о ж е	2 дек. 1921 28 окт. 1922		
349		Ведомости на выплату денежного содержания личному составу охраны Ново-Двинской крепости за январь-октябрь 1922г.	7 фев. 13 окт. 1922		
350		Ведомости на выплату денежного содержания личному составу охраны грузовых районов.	27 фев. 17 авг. 1922		
351		Списки команд охраны грузовых районов "Черный Яр", Ново-Двинская крепость и 4 верста.	19 мая 1922		
352		Ведомости на выплату денежного содержания личному составу охраны порта.	20-22 сент. 1922	9	
353		Списки личного состава охраны порта.	1922		
354		Ведомости на выплату денежного содержания личному составу плавучих средств порта за февраль-декабрь 1920г.	20 мар 22 дек. 1920		

Порядковый №	Дело-протокол №	НАЗВАНИЕ ДЕЛ И ДРУГИХ ЕДИНИЦ ХРАНЕНИЯ	Даты начала и окончания (крайние даты)	Количество листов	ОТМЕТКИ
355		Ведомости на выплату денежного содержания командам судов плавучих средств порта.	28мая 22окт. 1920		
356		Списки команд плавучих средств порта.	12нояб 1920 9фев. 1921		
357		Ведомости на выплату денежного содержания личному составу плавучих средств порта за октябрь 1920- декабрь 1921г.	30 дек. 1920 31дек. 1921		
358		Списки личного состава плавучих средств порта.	1920		
359		Т о ж е	4фев. 28окт. 1922		
360		Т о ж е	14мар 28июня 1922	13	
361		Т о ж е	апр. май 1921		
362		Т о ж е	3январь 1922	800	
363		Ведомости на выдачу денежного содержания личному составу плавучих средств порта.	январь. декабрь. 1922		
364		Список служащих и команд плавучих средств порта.	12-26 июня 1922	7	

Порядковый №	Дело-производ. №	НАЗВАНИЕ ДЕЛ И ДРУГИХ ЕДИНИЦ ХРАНЕНИЯ	Даты начала и окончания (крайние даты)	Количество листов	ОТМЕТКИ
365		Ведомости на выплату денежного содержания личному составу приемного покоя порта.	июнь 1921 нояб. 1922		
366		Ведомости на выплату денежного содержания военным морякам грузового района 4-я верста.	28 апр. 1922		
367		Ведомости на выплату денежного содержания личному составу угольных складов порта.	11 янв. 1918 25 дек. 1919		
368		Ведомости на выплату денежного содержания рабочим и служащим артиллерийских складов порта.	28 дек. 1918 4 фев. 1921		
369		Ведомости на выплату денежного содержания вахтерам мино-электрических складов порта.	20 мар окт. 1920		
370		Ведомости на выплату денежного содержания личному составу складов механическо-шкиперского снабжения / ЧАМС / порта за декабрь 1920 - март 1921 г.	21 янв. 26 мар 1921		
371		Ведомость на выплату денежного содержания личному составу канцелярии главного смотрителя складов обмундирования, шкиперского, топливного и технического снабжения за май 1922 г.	16 июня 1922		
372		Ведомость на выплату денежного содержания личному составу типографии порта.	22 дек. 1922	3	
373		Ведомости на выплату денежного содержания личному составу управления порта.	янв. дек. 1918		
374		Т о ж е	янв. дек. 1918		

Порядковый №	Дело-произвол. №	НАЗВАНИЕ ДЕЛ И ДРУГИХ ЕДИНИЦ ХРАНЕНИЯ	Даты начала и окончания (крайние даты)	Количество листов	ОТМЕТКИ
375		Ведомости на выплату денежного содержания личному составу управления порта.	янв. дек. 1918		318
376		Т о ж е	23мар 24дек. 1920		328
377		Списки личного состава управления порта.	9-11 авг. 1920		338
378		Ведомости на выплату денежного содержания сотрудников управления порта.	31янв. 31дек. 1921	155	348
379		Ведомости на выплату денежного содержания личному составу управления порта за сентябрь 1921 г. январь 1922 г.	4янв. 1922 25янв. 1923		358
380		Ведомости на выплату денежного содержания личному составу управления порта за декабрь 1921 г. ноябрь 1922	11фев. 1дек. 1922		368
381		Ведомости на выплату денежного содержания личному составу управления порта.	фев. 23дек. 1922		378
382		Ведомости на выплату денежного содержания личному составу управления порта за июль и август 1922г.	3-23 авг. 1922		388
383		Ведомости на выплату денежного содержания сторожам портового холодильника за июль 1917-сентябрь 1918г.	20/7/ фев. 17сент 1918		398

Порядковый №	Дело-производ. №	НАЗВАНИЕ ДЕЛ И ДРУГИХ ЕДИНИЦ ХРАНЕНИЯ	Даты начала и окончания (крайние даты)	Количество листов	ОТМЕТКИ
		ВЕДОМОСТИ НА ВЫДАЧУ ДЕНЕЖНОГО СОДЕРЖАНИЯ ЛИЧНОМУ СОСТАВУ ЧАСТЕЙ И УЧРЕЖДЕНИЙ МССМ 1917-1918, 1920-1922 гг.			
384		Ведомости на выплату денежного содержания личному составу плавучих средств порта и Дирекция маяков и лоций Белого моря за апрель 1917 - январь 1920	21 июня 1917 3 фев. 1920		
385		Ведомости на выплату денежного содержания личному составу штаба Отряда плавучих батарей МССМ за июль-сентябрь 1920г и командам плавучих батарей 1-го дивизиона "Красный воин", "Красный витязь", "Черная гавт. за февраль 1921г.	1920 11 фев. 1921		
386		Списки личного состава судов порта.	28 мар. 1918		
387		Ведомости на выплату денежного содержания командам катеров "Светлана" № 4" и "Гласный".	19 фев. 20 июня 1918		
388		Ведомости на выплату денежного содержания вольнонаемным командам пароходов "Ремонт", "Полезный" (быв. Вильгельмина", "Хавтхоки" и др.	фев. сент. 1918		
389		Списки личного состава штаба Беломорской флотилии; ведомости на выплату денежного содержания рабочим столовой флотилии Северного ледовитого океана и личному составу 2-го речного Минного дивизиона МССМ.	1 апр. Зиюля 1920		

Порядковый №	Дело-протокол №	НАЗВАНИЕ ДЕЛ И ДРУГИХ ЕДИНИЦ ХРАНЕНИЯ	Даты начала и окончания (крайние даты)	Количество листов	ОТМЕТКИ
390		Списки личного состава гидрографических судов и пароходов "Ковда", "Мезень", "Таймыр", "Мурман", "Пахтусов", "Батарейный", "Кареть", "Кия", "Кемь", "Т-15" и "Лейтенант Овцын" и буксиров "Сорока", "Франц Шольц", "Вера", "Промышленник", "Анастасия", "Лебедь".	25 апр. 8 дек. 1920		
391		Ведомости на выплату денежного содержания командам паровых катеров "Чайка", "Коммерс", "Корабельный" и др.	22 мая 21 дек. 1920		
392		Ведомости на выплату денежного содержания командам катеров № 1, 2, 3 "Десятый", "Маршон", "Механик", "Секрет", "Капитан" за май-декабрь 1920 г.	8 июня 20 дек. 1920		
393		Списки личного состава дивизиона минных катеров, судов "Ярославна", "Вычегда", "Мурмана" и др.	14 июня 4 нояб. 1920		
394		Списки рабочих и служащих порта и ведомость на выплату денежного содержания личному составу: Минного отряда и Охраны речного плавания за июнь 1920 г.	6 июля 13 сент. 1920		
395		Ведомости на выплату денежного содержания командам катеров "Секрет", "Корабельный" № 2, № 5; "Чайка" и "Доковий".	23 июля 24 сент. 1920		
396		Ведомости на выплату денежного содержания командам катеров "Маршон", "Секрет" № 2 и "Капитан" и "Механик" за март 1920- декабрь 1921 г.	26 июля 1920 31 дек. 1921		
397		Ведомости на выплату денежного содержания личному составу плавучих средств порта, Архангельской военно-морской базы и команды крейсера-заградителя "3-й Интернационал".	30 авг. 1920 3 янв. 1923		

Порядковый №	Дело-производ. №	НАЗВАНИЕ ДЕЛ И ДРУГИХ ЕДИНИЦ ХРАНЕНИЯ	Даты начала и окончания (крайние даты)	Количество листов	ОТМЕТКИ
398		Ведомости на выплату денежного содержания командам парохода "Александровик" и подводной лодки "Коммунар".	24 окт. 31 дек. 1921	6	
399		Ведомости на выплату денежного содержания личному составу Штаба МССМ, порта, Убекосевер и 2 флотского полукэкипажа за ноябрь 1921 г.	5 нояб. 1921 31 янв. 1922		
400		Ведомости на выплату денежного содержания личному составу судов маяков, частей и отделов Убекосевера и гидрографической экспедиции Белого моря за март-июнь 1922 г.	15 мар 19 июня 1922		
401		Списки команд гидрографических судов, "Кузнечиха", "Ковда", портового судна "Прогресс" и сторожевого судна "Т-24".	апр.- июль 1922		
402		Ведомости на выплату денежного содержания командам сторожевых судов "Т-3" "Т-5".	17 июля 13 сент. 1922		
403		Ведомости на выплату денежного содержания личному составу штаба дивизиона сторожевых судов и командам сторожевых судов "Т-21", "Т-3", "Т-23", "Т-24" за март-октябрь 1922 г.	28 июля 17 окт. 1922		
404		Список военных моряков сводной команды судов, сданных на долговременное хранение; группы сторожевых катеров, эсминцев "Капитан Прасовский" и "Лейтенант Сергеев".	30 авг. 22 окт. 1922		
405		Ведомость на выплату денежного содержания вольнонаемной команде парохода "Аксель".	январь 1918		

Порядко- вый №	Дело- протокол №	НАЗВАНИЕ ДЕЛ И ДРУГИХ ЕДИНИЦ ХРАНЕНИЯ	Даты начала и окончания (крайние даты)	Количе- ство листов	ОТМЕТКИ
406		Ведомости на выплату денежно- го содержания волнонаемной коман- де парохода "Алида"	29мая 1917 22мар. 1920		
407		Ведомости на выплату денежно- го содержания команде парохода "Ал- фа" и служащим адмиралтейства пор- та.	май 1917 июнь 1918		
408		Ведомости на выплату денежно- го содержания командам гидрогра- фического судна "Анна" и баржи "Анна"	21июня 1919 19июня 1920		
409		Ведомости на выплату денежно- го содержания военным морякам вспо- могательной базы Кемь- порта.	апр. сент. 1920		
410		Т о ж е	11фев. 10апр. 1921	6	
411		Ведомости на выплату денежно -го содержания команде посыльного судна "Бакай" за январь-декабрь 1918г.	30дек. 1917 25дек. 1918		
412		Ведомости на выплату денежно- го содержания команде гидрографи- ческого судна "Бакай" за сентябрь 1919- ноябрь 1920г.	10янов. 23нояб. 1920		
413		Ведомости на выплату денежно- го содержания водоливам портовых барж.	15окт. 1917 23июня 1920		
414		Ведомости на выплату денежно- го содержания команде Кронштадтско- го крепостного минного батальона за февраль- ноябрь 1918г.	10апр. 30 нояб. 1918		

Порядко- вый №	Дело- пронвод. №	НАЗВАНИЕ ДЕЛ И ДРУГИХ ЕДИНИЦ ХРАНЕНИЯ	Даты начала и окончания (крайние даты)	Колоче- ство листов	ОТМЕТКИ
415		Списки команды гидрографичес- кого судна "Батарейный".	16мая 1922 18июня 1923		
416		Ведомости на выплату денежно- го содержания команде лодмейстер - ского судна "Батарейный". <i>Томор</i>	Зимня 1922 15январь. 1923		
417		Ведомости на выплату денежно- го содержания команде 2-й батареи Острова Мудьнг за март-август 1918г	26апр. 18авг. 1918		
418		Ведомости на выплату денежно- го содержания военным морякам гидро- графического судна "Беднота".	25июня 27нояб 1920		
419		Ведомости на выплату денежно- го содержания командному составу гидрографического судна "Беднота".	январь.- 7июля 1922		
420		Ведомости на выплату денеж- ного содержания команде эсминца "Бес- страшный" за декабрь 1920 - апрель 1921г.	1920- 1921		
421		Ведомости на выплату денеж- ного содержания команде эскадренно- го миноносца "Бесшумный" за октябрь 1920 - май 1921г.	1920- 1921		
422		Ведомости на выплату денежно- го содержания команде парохода "Быстрый" февраль - октябрь 1920г.	22апр. 8дек. 1920		
423		Ведомости на выплату денеж- ного содержания команде гидрографи- ческого судна "Вайгач".	11январь. 27июня 1918		

Порядко- вый №	Дело- протокол №	НАЗВАНИЕ ДЕЛ И ДРУГИХ ЕДИНИЦ ХРАНЕНИЯ	Даты начала и окончания (крайние даты)	Колоче- ство листов	ОТМЕТКИ
424		Ведомости на выплату денежно- го содержания команде портового ка- тера "Ваня коммунист" за октябрь 1920 - декабрь 1921г.	25нояб 1920 31дек. 1921		
425		Ведомости на выплату денежно- го содержания команде парохода "Ва- раццо" за февраль- декабрь 1920г.	26апр. 20дек. 1920		
426		Ведомости на выплату денежного содержания команде парохода "Варша- ва" за февраль- декабрь 1920г.	1920		
427		Ведомости на выплату денежного содержания команде парохода "Виктор"	27мая 1917 27апр. 1920		
428		Ведомости на выплату денежно- го содержания команде буксирного парохода "Вильгельмина" за сентябрь 1916 - июнь 1918г.	26июня 1917 18июня 1918		
429		Ведомости на выплату денежно- го содержания команде парохода "Ви- дава".	1июня 1917 24нояб 1920		
430		Ведомости на выплату денежно- го содержания команде катера "Воля" за февраль- декабрь 1920г.	28апр. 18дек. 1920		
431		Ведомости на выплату денежного содержания военным морякам посыль- ного судна "Вицетда".	12июля 20июля 1920		
432		Ведомости на выплату денежного содержания команде парохода "Ганс" за февраль 1920- ноябрь 1921г	26мар 1920 3дек. 1921		
433		Ведомости на выплату денежного содержания команде эскадренного мино- носца "Гарибальди" за март-май 1922	22апр. 12мая 1922		

Порядковый №	Дело-производ. №	НАЗВАНИЕ ДЕЛ И ДРУГИХ ЕДИНИЦ ХРАНЕНИЯ	Даты начала и окончания (крайние даты)	Количество листов	ОТМЕТКИ
434		Ведомости на выплату денежного содержания команде парохода "Генриетта".	сент. 1917 июнь 1918		
435		Ведомости на выплату денежного содержания команде ледокола "Георгий Седов".	29мая 22июня 1920	29	
436		Список команды и медицинского персонала госпитального судна "Герцен".	28июня 1920	1	
437		Ведомости на выплату денежного содержания команде катера "Плассиний".	янв. 1918 дек. 1919		
438		Ведомости на выплату денежного содержания команде парохода "Голландия".	фев. дек. 1920		
439		Ведомости на выплату денежного содержания команде посыльного судна "Горислава" за декабрь 1917-1919гг	8января 1918 12ноября 1919		
440		Ведомости на выплату денежного содержания команде крейсера заградителя "Горислава" за апрель 1920- май 1921г.	29мая 1920 30мая 1921		
441		Ведомости на выплату денежного содержания личному составу "группы морских истребителей" за февраль 1921- март 1922г.	21января 1921 21апреля 1922		
442		Ведомости на выплату денежного содержания личному составу группы п/ш сторожевых катеров за апрель-июнь 1922 и январь 1923г.	22мая 1922 18января 1923		

Порядковый №	Дело-производ. №	НАЗВАНИЕ ДЕЛ И ДРУГИХ ЕДИНИЦ ХРАНЕНИЯ	Даты начала и окончания (крайние даты)	Количество листов	ОТМЕТКИ
443		Ведомости на выплату денежного содержания команде парохода "Делегат" за февраль 1918- декабрь 1919г.	23мар 1918 26дек. 1919		
444		Ведомость на выплату денежного содержания команде парохода "Делегат" за февраль - октябрь 1920.	20мар 21окт. 1920		
445		Ведомости на выплату денежного содержания личному составу дивизиона речных вооруженных катеров.	10мая 3июля 1920		
446		Ведомости на выплату денежного содержания военным морякам дивизиона моторных катеров за декабрь 1921г.	5дек. 1921 28фев. 1922		
447		Ведомости на выплату денежного содержания личному составу дивизиона сторожевых катеров.	20фев. 27нояб 1922		
448		Ведомости на выплату денежного содержания военным морякам дивизиона канонерских лодок и плавающих батарей МССМ.	май- сент. 1920		
449		Ведомость на выплату денежного содержания личному составу 1 дивизиона канонерских лодок и плавающих батарей Сводного района отряда МССМ.	24апр. 1921		
450		Ведомости на выплату денежного содержания личному составу минного дивизиона Речной флотилии МССМ за март- декабрь 1920г.	17июня 28дек. 1920		
451		Ведомости на выплату денежного содержания личному составу 2-го речного минного дивизиона МССМ.	10мая 1920 22мая 1921		

Порядковый №	Дело-производ. №	НАЗВАНИЕ ДЕЛ И ДРУГИХ ЕДИНИЦ ХРАНЕНИЯ	Даты начала и окончания (крайние даты)	Количество листов	ОТМЕТКИ
452		Ведомости на выплату денежного содержания военным морякам Сводного дивизиона миноносцев и истребителей НССМ (Беломорского дивизиона истребителей).	28мая 1920 28января 1921		
453		Ведомости на выплату денежного содержания вольнонаемным служащим маяков и лоций.	12декабря 1917 16декабря 1919		
454		Ведомости вычетов у вольнонаемных служащих порта в Морскую сберегательно-вспомогательную кассу при Дирекции маяков и лоций Белого моря.	30января 28декабря 1918	297	
455		Ведомости на выплату денежного содержания вольнонаемным служащим строительного отдела Дирекции маяков и лоций.	29марта 7августа 1920		
456		<i>Ведомости на выплату денежного содержания команды катера „Доковни“</i>	март-август 1920г.		
456		Ведомости на выплату денежного содержания команды гидрографического судна „Дмитрий Солунский“ /Беднота“.	24марта 21мая 1920		
457		Ведомости на выплату денежного содержания команде парохода „Зенит“ за февраль 1920 - декабрь 1921.	17апреля 1920 31декабря 1921		
458		Ведомости на выплату денежного содержания вольнонаемной команде катера „Изольда“ за апрель-июль 1918г.	23апреля 27июля 1918		
459		Ведомости на выплату денежного содержания команде парохода „Илья Муромец“.	29августа 26сентября 1921		

Порядковый №	Дело-производ. №	НАЗВАНИЕ ДЕЛ И ДРУГИХ ЕДИНИЦ ХРАНЕНИЯ	Даты начала и окончания (крайние даты)	Количество листов	ОТМЕТКИ
460		Ведомости на выплату денежного содержания команде посыльного / гидрографического / судна "Иней" за февраль 1918- июль 1919г.	21мая 1918 27июля 1919		
461		Ведомости на выплату денежного содержания команде парохода пловучих средств порта "Инисляргие".	окт. 1920		
462		Ведомости на выплату денежного содержания водоливам морской баржи "Инсмурей" и деревянного паузка 13.	22дек. 1922	2	
463		Ведомости на выплату денежного содержания льяному составу Инспекции взрывчатых веществ при главном начальствующем г. Архангельска и Беломорского водного района за май 1918 - январь 1919г.	15июля 1918 28январь. 1919		
464		Ведомости на выплату денежного содержания команде парового катера "Капитан" за февраль-август 1920г.	22мар. 23авг. 1920		
465		Ведомости на выплату денежного содержания команде эсминца "Капитан Красовский" за июль 1920 - май 1922г.	11авг. 1920 27мая 1922		
466		Ведомости на выплату денежного содержания команде гидрографического судна "Кия".	31мая 1920 26январь. 1923		

Порядковый №	Дело-произвол. №	НАЗВАНИЕ ДЕЛ И ДРУГИХ ЕДИНИЦ ХРАНЕНИЯ	Даты начала и окончания (крайние даты)	Количество листов	ОТМЕТКИ
467		Ведомости на выплату денежного содержания команде гидрографического судна "Кемь" за февраль - май 1920г.	9апр. 14мая 1920		
468		Ведомости на выплату денежного содержания команды гидрографического судна "Кемь".	30мая 31июля 1920		
469		Ведомости на выплату денежного содержания команде гидрографического судна "Кереть" за май - июль 1920 и июнь 1922г.	29мая 1920 14июня 1922		
470		Ведомости на выплату денежного содержания личному составу столовой клуба моряков "Спартак"	16июля 24окт. 1920		
471		Ведомости на выплату денежного содержания команде гидрографического судна "Ковра".	29мая 1920 13июня 1922		
472		Ведомости на выплату денежного содержания команде посыльного судна "Колтуев" за декабрь 1917 - март 1918г.	янв. 31мар 1918		
473		Ведомости на выплату денежного содержания президиуму Военно-морской дефектной комиссии.	27янв. 1918	1	
474		Ведомости на выплату денежного содержания команде парохода порта "Каммерс"	1янв. 1918 28июля 1919		
475		Ведомости на выплату денежного содержания команде парохода "Коммуна".	фев. 1920 дек. 1921		

Порядковый №	Дело-протокол №	НАЗВАНИЕ ДЕЛ И ДРУГИХ ЕДИНИЦ ХРАНЕНИЯ	Даты начала и окончания (крайние даты)	Количество листов	ОТМЕТКИ
476		Ведомости на выплату денежного содержания личному составу подводной лодки "Коммунар".	10 июня 8 окт. 1920		
477		Ведомости на выплату денежного содержания личному составу подводной лодки "Коммунар" за март декабрь 1921г.	25 июля 31 дек. 1921		
478		Списки команды станционера "Коммунист".	июнь-июль 1920		
479		Ведомости на выплату денежного содержания личному составу военно-морского контроля флотилии Северного Ледовитого океана.	апр. июль 1918		
480		Ведомости на выплату денежного содержания команде парового катера "Корабельный".	28 окт. 1919 28 авг. 1920		
481		Ведомости на выплату денежного содержания команды парохода "Корнелис" за май-июнь 1918г.	май-июнь 1918		
482		Ведомости на выплату денежного содержания команде пловучей батареи "Красноармеец".	1 июля 28 авг. 1920		
483		Ведомости на выплату денежного содержания команде пловучей батареи "Красный Богатырь" за май-сентябрь 1920г.	8 июня 22 окт. 1920		
484		Список личного состава пловучей батареи "Красный витезь".	28 фев. 1920		

Порядковый №	Дело-производ. №	НАЗВАНИЕ ДЕЛ И ДРУГИХ ЕДИНИЦ ХРАНЕНИЯ	Даты начала и окончания (крайние даты)	Количество листов	ОТМЕТКИ
485		Ведомости на выплату денежного содержания личному составу пловучей батареи "Красный витязь" за май - сентябрь 1920г.	8июня 24сент. 1920		
486		Ведомости на выплату денежного содержания личному составу пловучих батарей "Красной воли", №№ 3, 4 и буксирного судна "Дизогуб".	9июля 23сент. 1920		
487		Ведомости на выплату денежного содержания личному составу пловучей батареи "Красный моряк" за май-сентябрь 1920г.	2июня 23сент. 1920		
488		Ведомости на выплату денежного содержания личному составу пловучей батареи "Красный партизан" за май 1920г.	14июня 1920		
489		Ведомости на выплату денежного содержания личному составу пловучей батареи "Красный стрелок" за май-сентябрь 1920г.	10июня 22сент. 1920		
490		Ведомости на выплату денежного содержания команде посыльного судна "Кузнечиха".	14июня 1922 16январ. 1923		
491		Ведомости на выплату денежного содержания команды посыльного судна "Купава" за декабрь 1917-декабрь 1919г.	29окт. 1917 дек. 1919		
492		Ведомости на выплату денежного содержания команде лошмейстерского судна "Купава".	3июня 1922 15январ. 1923		

Порядковый №	Дело-протокол №	НАЗВАНИЕ ДЕЛ И ДРУГИХ ЕДИНИЦ ХРАНЕНИЯ	Даты начала и окончания (крайние даты)	Количество листов	ОТМЕТКИ
493		Ведомости на выплату денежного содержания команде парохода "Ласточка" за май-декабрь 1920г.	18 июня 23 дек. 1920		
494		Ведомости на выплату денежного содержания команде вспомогательного крейсера "Лейтенант Дрейер" (бывш. ледокол "Иван Сусанин") за май-июнь 1920г.	2 июня 3 июля 1920		
495		Ведомости на выплату денежного содержания команде вспомогательного крейсера "Лейтенант Дрейер" за март 1920- июнь 1921г	3 июня 1920 16 июня 1921		
496		Ведомости на выплату денежного содержания команде гидрографического судна "Лейтенант Овцын" за декабрь 1917- октябрь 1919г.	8 янв. 1918 27 окт. 1919		
497		Ведомости на выплату денежного содержания команде гидрографического судна "Лейтенант Овцын" за май- июль 1920 и за июль- октябрь 1922г.	30 мая 1920 22 окт. 1922		
498		Ведомость на выплату денежного содержания команде эскадренного миноносца "Лейтенант Сергеев"	25 июля 1920 15 июня 1922		
499		Ведомости на выплату денежного содержания команде вспомогательного крейсера "Лейтенант Шмид"	июнь 1920 июнь 1921		
500		Ведомости на выплату денежного содержания команде парохода "Либава".	фев. 1918 окт. 1919		

Порядковый №	Дело-производ. №	НАЗВАНИЕ ДЕЛ И ДРУГИХ ЕДИНИЦ ХРАНЕНИЯ	Даты начала и окончания (крайние даты)	Количество листов	ОТМЕТКИ
501		Ведомости на выплату денежного содержания команде парохода "Либава" за февраль 1920- январь 1921г.	22 апр. 1920 18 янв. 1923		
502		Список команды буксирного судна "Лизогуб".	29 июня 1920		
503		Ведомости на выплату денежного содержания команде парохода "Лисбониев".	янв. июль 1918		
504		Ведомость на выплату денежного содержания лоцманам Архангельского общества лоцманов.	март 1920		
505		Ведомости на выдачу денежного содержания команде парохода "Любезный".	окт. 1918		
506		Ведомости на выплату денежного содержания личному составу посылного судна "Людмила".	дек. 1916 5 мар. 1918		
507		Ведомости на выплату денежного содержания команде гидрографического судна "Мезень" за май 1920 - январь 1923г.	4 июня 1920 18 янв. 1923		
508		Список команды гидрографического судна "Мезень".	авг. 1922		
509		Ведомости на выплату денежного содержания команде парохода "Меркурий".	авг. 1917 1919		
510		Ведомости на выплату денежного содержания команде парохода "Меркурий" за февраль 1920-декабрь 1921г.	19 мар. 1920 31 дек. 1921		

Порядковый №	Дело-протокол №	НАЗВАНИЕ ДЕЛ И ДРУГИХ ЕДИНИЦ ХРАНЕНИЯ	Даты начала и окончания (крайние даты)	Количество листов	ОТМЕТКИ
511		Ведомости на выплату денежного содержания команде ледокола "Микула Селянинович".	январь-август 1918		
512		Ведомости на выплату денежного содержания команде парохода "Митава" за июль-октябрь 1921 г за январь 1922г.	21 сент. 1921 23 январь 1923		
513		Ведомости на выплату денежного содержания членам команды парохода "Мод", откомандированным в Механическую мастерскую и хозяйственную часть Убелосевера за июль-декабрь 1922г.	Зимья 22 дек. 1922		
514		Ведомости на выплату денежного содержания вольнонаемной команде парохода "Моряк" за февраль-декабрь 1920г.	22 март 20 дек. 1920		
515		Ведомости на выплату денежного содержания команде и комсоставу пловучей батареи № 1 "Москва" за апрель и май 1920г.	10 июня 1920		
516		Ведомости на выплату денежного содержания музыкантской команде штаба МССМ.	23 август 24 ноябрь 1920		
517		Ведомости на выплату денежного содержания команде гидрографического судна "Мурман" за май-июль 1920г. и июль 1922г. январь 1923	20 июня 1920 18 январь 1923		
518		Список команды парохода "Нагорный".	23 июля 1920		

Порядковый №	Дело-производ. №	НАЗВАНИЕ ДЕЛ И ДРУГИХ ЕДИНИЦ ХРАНЕНИЯ	Даты начала и окончания (крайние даты)	Количество листов	ОТМЕТКИ
519		Ведомости на выплату денежного содержания команды парохода "Надир" за февраль-сентябрь 1920г.	22мая 20сент. 1920		
520		Ведомости на выплату денежного содержания вольнонаемной команды Спасательного парохода "Нева".	янв. 1918 23фев. 1920		
521		Ведомости на выплату денежного содержания команде спасательного парохода "Нева" за февраль-декабрь 1920г.	23мар. 15дек. 1920		
522		Списки личного состава Ново-Двинской крепости.	июль 1920	2	
523		Ведомости на выплату денежного содержания команде парохода "Обь" за апрель 1917- июнь 1919г.	15дек. 1917 16авг. 1919		
524		Ведомости на выплату денежного содержания команде парохода "Обь" за май 1920- январь 1921г.	15июня 18дек. 1920		
525		Ведомости на выплату денежного содержания команде канонерской лодки "Опыт" за март- июль 1920г.			
526		Ведомости на выплату денежного содержания личному составу де- мобилизационного отдела морского ведомства в Беломорско-Мурманском районе.	янв.- май .1918		
527		Ведомости на выплату денежного содержания личному составу 2-го авиационного отряда РККФ за апрель-июнь 1920г.	18мая 9июня 1920	40	

Порядко- вый №	Дело- пронзвол. №	НАЗВАНИЕ ДЕЛ И ДРУГИХ ЕДИНИЦ ХРАНЕНИЯ	Даты начала и окончания (крайние даты)	Колоче- ство листов	ОТМЕТКИ
528		Ведомости на выплату денеж- ного содержания личному составу 2-го разведывательного гидроавиа- ционного отряда Красного воздуш- ного флота за январь-1922 -январь 1923г.	27мар. 1922 25январь. 1923		
529		Ведомость на выплату денеж- ного содержания личному составу 2-го разведывательного гидроавиа- ционного отряда Красного воздуш- ного флота.	22 июня 1922		
530		Ведомости на выплату денежно- го содержания личному составу мин- ного отряда и охраны речного плава- ния за февраль-август 1920 и июнь июль 1921г.	10июня 1920 7окт. 1921		
531		Ведомости на выплату денежно- го содержания личному составу отря- да Охраны безопасности плавания на реках Северной Двине и Ваге за ап- рель- май 1921г.	25мая 1921		
532		Ведомости на выплату денежно- го содержания личному составу Свод- ного отряда пловучих батарей МССМ.	24авг. 21окт. 1921		
533		Списки и удостоверения личного состава Охраны водного района пор- та.	5январь. 1917 23июня 1918		
534		Ведомости на выплату денежно- го содержания личному составу Ох- раны водного района порта.	25фев. 1920 22январь. 1922		
535		Ведомости на выплату денежно- го содержания личному составу Осо- бой водолазной партии за декабрь 1917- август 1918г.	9январь. 21авг. 1918		
536		Ведомости на выплату денежно- го содержания личному составу Во- долазно-спасательной партии МССМ за июнь 1920- декабрь 1922г.	7мая 1920 23декабрь. 1922		

Порядковый №	Дело-произвол. №	НАЗВАНИЕ ДЕЛ И ДРУГИХ ЕДИНИЦ ХРАНЕНИЯ	Даты начала и окончания (крайние даты)	Количество листов	ОТМЕТКИ
537		Ведомости на выплату денежного содержания личному составу Отдельной подрывной партии Охраны водного района порта .	29мар. 1920 1авг. 1921		
538		Ведомости на выплату денежного содержания команде посыльного судна "Пахтусов".	4январь. 1918 14нояб. 1919		
539		Т о ж е	28мая 1920 16январь. 1923		
540		Списки команды гидрографического судна "Пахтусов".	июль ноябрь 1922		
541		Ведомости на выплату денежного содержания портового судна "Песец".	апр. май 1918		
542		Ведомости на выплату денежного содержания и списки команды яхты "Дивега".	30июня 1920 9июня 1921		
543		Ведомости на выплату денежного содержания команде посыльного судна "Пират" за март 1920г	27мар. 6апр. 1920		
544		Ведомости на выплату денежного содержания личному составу плавучей мастерской Речной флотилии МССМ.	23июня 25дек. 1920		
545		Списки личного состава плавучей мастерской Речной флотилии МССМ	июль 1920	4	

Порядковый №	Дело-протокол №	НАЗВАНИЕ ДЕЛ И ДРУГИХ ЕДИНИЦ ХРАНЕНИЯ	Даты начала и окончания (крайние даты)	Количество листов	ОТМЕТКИ
546		Ведомости на выплату денежного содержания вольнонаемным командам плавучих кранов № 3 и 4.	Фев. 1920 дек. 1921		
547		Ведомости на выплату денежного содержания личному составу плавучих мастерских № 1 и 2 МССМ.	18январь. 25мая 1921		
548		Ведомости на выплату денежного содержания личному составу Архангельского флотского полужкипана.	7январь. 1918 10дек. 1918		
549		Ведомости на выплату денежного содержания команде посыльного судна "Полярный" Службы связи Белого моря.	8январь. 1918 22дек. 1919		
550		Списки личного состава лодмейстерского судна "Полярный".	окт. дек. 1921		
551		Ведомости на выплату денежного содержания команде лодмейстерского судна "Полярный" Убекосевера за январь 1922- январь 1923г.	13фев. 1922 15январь. 1923		
552		Ведомости на выплату денежного содержания личному составу пожарной команды Кемского военного порта.	23дек. 1917 16январь. 1918		
553		Ведомость на выплату денежного содержания команде тральщика "Проводник"	30мар 1922		
554		Ведомости на выплату денежного содержания посыльного судна "Прогресс"	13июня 11нояб 1922		
555		Ведомость на выплату денежного содержания команде буксирного судна "Лучек" за июль 1920г.	Завг. 1920		

Порядко- вый №	Дело- производ. №	НАЗВАНИЕ ДЕЛ И ДРУГИХ ЕДИНИЦ ХРАНЕНИЯ	Даты начала и окончания (крайние даты)	Количе- ство листов	ОТМЕТКИ
556		Ведомости на выплату денежного содержания служащим радиостанций "Огорский шар" "Маре-сале" и "Вайгач".	Июнь сент. 1922		
557		Т о ж е	Июль 1922 январь. 1923		
558		Ведомости на выплату денежного содержания вольнонаемной команде "Разведка" /бывш. "Разведчик).	22 апр. 22 окт. 1920		
559		Т о ж е	1 мар. 1918 22 окт. 1919		
560		Ведомости на выплату денежного содержания вольнонаемной команде парохода "Разгонный" (бывш. Энгельгард").	1 январь. 1918 январь. 1920		
561		Т о ж е	22 мар. 20 июля 1920		
562		Т о ж е	23 мар. 8 дек. 1920		
563		Ведомости на выплату денежного содержания команде парохода "Рассыльный".	14 июня 1922 18 январь. 1923		
564		Ведомости на выплату денежного содержания личному составу Ревтрибунала МССМ.	14 апр. 1920 31 авг. 1921		
565		Ведомости на выплату денежного содержания вольнонаемным командам паровых шаланд "Резвый остров" и № 19	27 сент. 6 окт. 1920		

Порядко- вый №	Дело- протокол №	НАЗВАНИЕ ДЕЛ И ДРУГИХ ЕДИНИЦ ХРАНЕНИЯ	Даты начала и окончания (крайние даты)	Колоче- ство листов	ОТМЕТКИ
566		Ведомости на выплату денежного содержания команде посыльного судна "Рекорд" за июль-декабрь 1920г.	29июня 16дек. 1920		
567		Ведомости на выплату денежного содержания рабочим, служащим и команде Вижского плавучего дока.	21апр. 1920 31дек. 1921		
568		Список машинной команды парохода "Роза Люксембург".	15июля 1920		
569		Ведомости на выплату денежного содержания команде посыльного судна "Руслан".	27июня 4июля 1922		
570		Ведомости на выплату денежного содержания команде посыльного судна "Рыба" за апрель- май 1920г.	15июля 1920		
571		Ведомости на выплату денежного содержания команде парохода "Реморт".	январь. 1918 дек. 1919		
572		Т о ж е	20мар. 20нояб. 1920		
573		Ведомости на выплату денежного содержания команде парохода "Саволантий".	январь. июнь 1918		
574		Ведомости на выплату денежного содержания команде эсминца "Самсон".	29мар. 10мая 1922		
575		Ведомости на выплату денежного содержания команде парохода "Сапезунд".	сентябрь. 1917- июль 1918		

Порядковый №	Дело-пронзвод. №	НАЗВАНИЕ ДЕЛ И ДРУГИХ ЕДИНИЦ ХРАНЕНИЯ	Даты начала и окончания (крайние даты)	Количество листов	ОТМЕТКИ
576		Ведомости на выплату денежного содержания команде штабной яхты "Светлана".	23авг. 22дек. 1920		
577		Ведомости на выплату денежного содержания командам яхты "Светлана" и дежурных катеров штаба МССМ за январь июнь 1921, декабрь 1922 - январь 1923г.	26январь. 1921 4январь. 1923		
578		Ведомости на выплату денежного содержания вольнонаемной команды парусного судна "Святой Александр".	27январь. 1918 1апр. 1919		
579		Ведомости на выплату денежного содержания команде подводной лодки "Святой Георгий".	январь. 1918 октябрь. 1919		
580		Ведомости на выплату денежного содержания команде парусного судна "Святой Николай" за январь - август 1918г.	январь - август. 1918		
581		Ведомости на выплату денежного содержания команде и офицерскому составу ледокола "Святогор" за январь - октябрь 1918г.	13декабрь. 1917 1ноябрь. 1918		
582		Ведомости на выплату денежного содержания команде плавучего маяка "Северо-Двинский" за декабрь 1917-декабрь 1919г.	13январь. 1918 31декабрь. 1919		
583		Списки команды плавучего маяка "Северо-Двинский".	апрель. 15декабрь. 1922		
584		Ведомости на выплату денежного содержания команде плавучего маяка "Северо-Двинский" за июнь 1922- январь 1923г.	14июня 1922 16январь. 1923		

Порядко- вый №	Дело- протокол №	НАЗВАНИЕ ДЕЛ И ДРУГИХ ЕДИНИЦ ХРАНЕНИЯ	Даты начала и окончания (крайние даты)	Колоче- ство листов	СТМЕТКИ
585		Ведомости на выплату денеж- ного содержания команде парохода "Сибиряк".	янв. 1918 дек. 1919		
586		Т о ж е	21мар 8дек. 1920		
587		Ведомости на выплату денеж- ного содержания команде парохода "Сирена".	14нояб. 1917 2июля 1919		
588		Ведомости на выплату денеж- ного содержания сторожам артиллерий- ских складов при лагерях Александ- ро-Невского полка за апрель-июль 1918	апр. июль 1918		
589		Ведомости на выплату денеж- ного содержания команде парохода "Скорый".	22апр. 25окт. 1920		
590		Ведомости на выплату денеж- ного содержания личному составу Службы связи Беломорского района.	янв. дек. 1918		
591		Ведомости на выдачу денеж- ного содержания личному составу 1 Отдельной воздушной станции.	янв. апр. 1918		
592		Ведомости на выплату денеж- ного содержания команде парохода "Совнарком" за май-октябрь 1920г	3июля 27окт. 1920		
593		Ведомости на выплату денеж- ного содержания команде крейсера заградителя "Соколица" за май- сентябрь 1920г.	16июня 24сент. 1920		
594		Ведомости на выплату денеж- ного содержания посылного судна "Соколица".	3июля 31окт. 1922		

Порядковый №	Дело-производ. №	НАЗВАНИЕ ДЕЛ И ДРУГИХ ЕДИНИЦ ХРАНЕНИЯ	Даты начала и окончания (крайние даты)	Количество листов	ОТМЕТКИ
599		Ведомости на выплату денежного содержания команде портового судна "Соломбала".	январь. 1918 декабрь. 1919		
596		Ведомости на выплату денежного содержания команде лоцмейстерско-го судна "Соломбала".	31 июля 1922 24 января. 1923		
599		Ведомости на выплату денежного содержания вольнонаемной команде парохода "Сорока" за сентябрь - декабрь 1920г.	29 окт. 20 дек. 1920		
598		Ведомости на выплату денежного содержания команды гидрографического судна "Таймер".	январь. декабрь. 1918		
599		Т о ж е	13 января. 1918 23 марта. 1920		
600		Т о ж е	1 июня 1920 29 июня 1922		
601		Ведомости на выплату денежного содержания вольнонаемной команде парохода "Такелажник".	18 июля 1918		
602		Ведомости на выплату денежного содержания команды парохода "Тимофей".	25 мая 1918 23 апреля. 1919		
603		Ведомости на выплату денежного содержания команде тральщика "Т-1" за февраль 1918 - февраль 1919г.	15 апр. 1918 14 фев. 1919		

Порядко- вый №	Дело пр. и вош. №	НАЗВАНИЕ ДЕЛ И ДРУГИХ ЕДИНИЦ ХРАНЕНИЯ	Даты начала и окончания (крайние даты)	Колоче- ство листов	ОТМЕТКИ
604		Ведомости на выплату денеж- ного содержания команде тральщика "Т-2".	13январ. 1918 22январ. 1919		
605		Ведомости на выплату денеж- ного содержания команде посыльного судна "Т-3"	17апр. 1918 31окт. 1919		
606		Ведомости на выплату денеж- ного содержания команде сторожевого "Т-3" за март 1922- январь 1923г	17июня 1922 17январ. 1923		
607		Ведомости на выплату денеж- ного содержания команде тральщика "Т-4"	22апр. 10июля 1918		
608		Ведомости на выплату денеж- ного содержания команде тральщика "Т-5"	17апр. 1918 25окт. 1919		
609		Ведомости на выплату денеж- ного содержания команде сторожевого судна "Т-5" за сентябрь 1920г.; авгу- ст 1921г.; январь 1923г.	25сент. 1920 18январ. 1923		
610		Ведомости на выплату денеж- ного содержания вольнонаемной коман- де тральщика "Т-7" за январь 1916- январь 1918г.	1сент. 1917 8июня 1918		
611		Ведомости на выплату денеж- ного содержания команды тральщика "Т-8" за февраль 1918- январь 1919	18апр. 1918 22январ. 1919		
612		Ведомости на выплату денеж- ного содержания команде тральщика "Т-9".	15апр. 7июня 1918		

Порядковый №	Дело-производ. №	НАЗВАНИЕ ДЕЛ И ДРУГИХ ЕДИНИЦ ХРАНЕНИЯ	Даты начала и окончания (крайние даты)	Количество листов	ОТМЕТКИ
613		Ведомости на выплату денежного содержания команде тральщика "Т-12" за декабрь 1917- апрель 1918г.	20январь. 11апр. 1918		
614		Ведомости на выплату денежного содержания команде тральщика "Т-13" за февраль- август 1918г.	12апр. 20авг. 1918		
615		Ведомости на выплату денежного содержания команде тральщика "Т-14".	27фев. 22авг. 1918		
616		Ведомости на выплату денежного содержания команде тральщика "Т-15".	19апр. 1918 20окт. 1919		
617		Ведомости на выплату денежного содержания команде тральщика "Т-15" за март 1920- январь 1923г.	31мая 1920 18январь. 1923		
618		Ведомости на выплату денежного содержания команде тральщика "Т-16".	15апр. 21авг. 1918		
619		Ведомости на выплату денежного содержания команды тральщика "Т-17".	14апр. 22авг. 1918		
620		Ведомости на выплату денежного содержания команде тральщика "Т-19" за март-август 1918г.	13апр. 21авг. 1918		
621		Ведомости на выплату денежного содержания команде тральщика "Т-20".	20апр. 25июля 1918		
622		Ведомости на выплату денежного содержания команде тральщика "Т-21".	14сентябрь. 1917 5дек. 1919		

Порядко- вый №	Дело- протокол №	НАЗВАНИЕ ДЕЛ И ДРУГИХ ЕДИНИЦ ХРАНЕНИЯ	Даты начала и окончания (крайние даты)	Колоче- ство листов	ПРЕМЕТКИ
623		Ведомости на выплату денеж- ного содержания команде сторожевого судна "Т-21" за декабрь 1921-сентябрь 1922	14фев. 28окт. 1922		
624		Ведомости на выплату денеж- ного содержания команде тральщика "Т-22" за февраль- август 1918г.	20мар 23авг. 1918		
625		Ведомости на выплату денеж- ного содержания команде тральщика "Т-23" за ноябрь 1921- октябрь 1922	4фев. 24окт. 1922		
626		Ведомости на выплату денеж- ного содержания команде тральщика "Т-24" за январь 1918- октябрь 1919	25дек. 1917 24окт. 1919		
627		Ведомости на выплату денеж- ного содержания команде тральщика "Т-24" за февраль 1920- декабрь 1922	14апр. 1920 24окт. 1922		
628		Ведомости на выплату де- нежного содержания команде траль- щика "Т- 27".	12январь. 23сент. 1918		
629		Ведомости на выплату денеж- ного содержания команде тральщика "Т-28" за февраль-октябрь 1918г.	28мар 21окт 1918		
630		Ведомости на выплату де- нежного содержания команде тральщи- ка "Т-29".	11январь. 13апр. 1918		
631		Ведомости на выплату денеж- ного содержания команде тральщика "Т-30".	18фев. 15окт. 1918		
632		Ведомости на выплату денеж- ного содержания команде тральщика "Т-31".	16дек. 1917 15мая 1918		
633		Ведомости на выплату денеж- ного содержания команде посыльного судна "Т-33".	29мар 12июня 1918		
634		Ведомости на выплату де- нежного содержания команде траль- щика "Т-34" за февраль-июнь 1918	20мар 12июня 1918		

Порядко- вый №	Дело- производ. №	НАЗВАНИЕ ДЕЛ И ДРУГИХ ЕДИНИЦ ХРАНЕНИЯ	Даты начала и окончания (крайние даты)	Колоче- ство листов	ОТМЕТКИ
635		Ведомости на выплату денежного содержания команде тральщика "Т-36" за февраль -апрель 1918	25мар 23апр. 1918		
636		Ведомости на выплату денежного содержания команде тральщика "Т-38" за февраль -май 1918г.	25мар. 25апр. 1918		
637		Ведомости на выплату денежного содержания команде тральщика "Т-40" за август- сентябрь 1918г	11сент. 4окт. 1918		
638		Ведомости на выплату денежного содержания команды тральщика "Т-41"	17яня. 27мар 1918		
639		Ведомости на выплату денежного содержания матросам военных транспортов.	1917- 1919		
640		Ведомости на выплату денежного содержания команде вспомогательного крейсера "3-й Интернационал" за май 1920- январь 1921г	2июня 1920 26яня. 1921		
641		Ведомости на выплату денежного содержания команде крейсера -заградителя "3-й Интернационал" за июль 1920- июль 1921г	26яня. 22июня 1921		
642		Ведомости на выплату денежного содержания личному составу пловучей батареи № 4 "Туркестан" за май 1920	2июня 1920		
643		Ведомости на выдачу денежного содержания военным морякам флотилии Онежского озера за март- май 1920г	22июня 1920		
644		Ведомости на выплату денежного содержания личному составу Управления охраны водного района порта за апрель 1918- февраль 1920г	апр. 1918 фев. 1920		

Порядко- вый №	Дело- привол. №	НАЗВАНИЕ ДЕЛ И ДРУГИХ ЕДИНИЦ ХРАНЕНИЯ	Даты начала и окончания (крайние даты)	Количе- ство листов	ОТМЕТКИ
645		Ведомости на выдачу денеж- ного содержания личному составу Уп- равления судопод"ема на Северном море и Мурманском районе за февраль 1921- январь 1922г.	23мар 1921 14фев. 1922		
646		Ведомости на выплату денеж- ного содержания офицерскому составу Управления морским транспортом.	Зянов. 31янов. 1918		
647		Т о ж е	1мар. 29апр. 1920		
648		Ведомости на выплату денеж- ного содержания личному составу Уп- равления речным транспортом за фев- раль - октябрь 1920г.	6мар 14дек. 1920		
649		Ведомости на выдачу денеж- ного содержания личному составу Уп- равления морской экспедиции в Сибирь за февраль- июль 1920г.	20июня 29июля 1920		
650		Ведомости на выплату денеж- ного содержания команде парохода "Франк" за август -ноябрь 1918г.	21окт. 20нояб. 1918		
651		Ведомости на выплату денеж- ного содержания команды парохода "Франц Шольц".	26окт. 20дек. 1920		
652		Ведомости на выплату денеж- ного содержания команде парохода "Фритьев" за февраль-октябрь 1920 и август -сентябрь 1921г.	23мар. 1920 13окт. 1921		
653		Ведомости на выплату денеж- ного содержания вспомогательной команде парохода "Хавтхори".	29янов. 1918 июнь 1919		

Порядко- вый №	Дело- произвол. №	НАЗВАНИЕ ДЕЛ И ДРУГИХ ЕДИНИЦ ХРАНЕНИЯ	Даты начала и окончания (крайние даты)	Количе- ство листов	ОТМЕТКИ
654		Ведомости на выплату денеж- ного содержания вольнонаемной коман- де парохода "Хеллу".	1январь 19июля 1918		
655		Ведомости на выплату денеж- ного содержания личному составу хлебопекарни Флотилии Северного Ледовитого океана за февраль - апрель 1918г.	24апр. 30мая 1918		
656		Ведомость на выплату денеж- ного содержания команде парохода "Хоплер" 19" и список команды "Хоп- пер № 1".	26июня 31авг. 1920		
657		Ведомости на выплату денеж- ного содержания вольнонаемной команде парохода "Церера" за ян- варь 1918-декабрь 1919г.	2мая 1918 27дек. 1919		
658		Ведомости на выплату денеж- ного содержания вольнонаемной коман- де парохода "Церера" за март 1920 и май- декабрь 1921г.	22мар 1920 6январь 1922		
659		Ведомости на выплату денеж- ного содержания вольнонаемной команде парохода "Церера".	26апр. 21дек. 1920		
660		Ведомости на выплату денеж- ного содержания команде буксирно- го судна "Черняк".	25июля 1окт. 1920		
661		Ведомости на выплату денеж- ного содержания команде линейного корабля "Чесма" за февраль-декабрь 1920	15мар 22дек. 1920		

Порядко- вый №	Дело пр. и вол. №	НАЗВАНИЕ ДЕЛ И ДРУГИХ ЕДИНИЦ ХРАНЕНИЯ	Даты начала и окончания (крайние даты)	Количе- ство листов	СТМЕТКИ
662		Ведомости на выплату денеж- ного содержания команде линейного корабля "Чесма" за декабрь 1920- октябрь 1922г.	2фев. 1921 13окт. 1922		
663		Ведомости на выплату денеж- ного содержания команде линейного корабля "Чесма".	24январь. 22нояб. 1922		
664		Ведомости на выплату денеж- ного содержания команде паровой ша- манды № 19.	28окт. 1920	2	
665		Ведомость на выплату денеж- ного содержания команде парохода "Шмазовой".	14июля 1920	2	
666		Ведомости на выплату денеж- ного содержания личному составу штаба Дивизии траления Северного Ледовитого океана.	24окт. 1917 27фев. 1918		
667		Ведомости на выплату денеж- ного содержания личному составу штаба старшего морского начальника Мурманского района за ноябрь -де- кабрь 1921г.	27январь. 27фев. 1922		
668		Ведомости на выплату денеж- ного содержания личному составу шта- ба Архангельского губернского от- ряда пограничной охраны при Архгуб- отделом ГПУ за октябрь 1922-январь 1923г.	18дек. 1922 24январь. 1923		
669		Ведомости на выплату денеж- ного содержания личному составу штаба Сводного речного отряда ИССМ за октябрь 1920- июль 1921г.	12нояб. 1920 22июля 1921		

Порядко- вый №	Дело- протокол. №	НАЗВАНИЕ ДЕЛ И ДРУГИХ ЕДИНИЦ ХРАНЕНИЯ	Даты начала и окончания (крайние даты)	Колоче- ство листов	ОТМЕТКИ
670		Ведомости на выплату денежного содержания личному составу штаба командующего Беломорской флотилией	25фев. 23апр. 1920		
671		Ведомости на выплату денежного содержания личному составу штаба МССМ за февраль- декабрь 1920г.	21апр. 2дек. 1920		
672		Ведомости на выплату денежного содержания личному составу штаба МССМ за февраль- декабрь 1920г.	4мая 24дек. 1920		
673		Ведомости на выплату денежного содержания личному составу штаба МССМ за май- декабрь 1920г.	23июня 31дек. 1920		
674		Ведомости на выплату денежного содержания личному составу штаба МССМ за декабрь 1920- ноябрь 1921г	3январь. 26нояб 1921		
675		Ведомости на выплату денежного содержания личному составу штаба МССМ за февраль- сентябрь 1921г.	7мая 30сент.		
676		Ведомости на выплату денежного содержания личному составу штаба МССМ за февраль- декабрь 1921г	26январь. 16дек. 1921		
677		Ведомости на выплату денежно-го содержания личному составу штаба МССМ за ноябрь- 1921- июль 1922	12январь. 12авг. 1922		
678		Ведомости на выдачу денежного содержания личному составу штаба МССМ.	18январь. 26дек. 1922		

Порядко- вый №	Дело- пр. и воет. №	РАЗВАНИЕ ДЕЛ И ДРУГИХ ЕДИНИЦ ХРАНЕНИЯ	Даты начала и окончания (крайние даты)	Количе- ство листов	ОТМЕТКИ
679		Ведомости на выплату денеж- ного содержания личному составу шта- ба МССМ за январь- октябрь 1922г.	7апр. 23нояб. 1922		
680		Ведомости на выплату денеж- ного содержания личному составу штаба МССМ.	9-25 нояб. 1922		
681		Ведомости на выплату денеж- ного содержания личному составу шта- ба Северного отряда Северо-Двинской речной военной флотилии.	29мар 20авг. 1920		
682		Ведомости на выплату денеж- ного содержания личному составу шта- ба Речной флотилии МССМ за февраль -октябрь 1920г.	17мар 18окт. 1920		
683		Ведомости на выплату денеж- ного содержания личному составу штаба командующего флотилией Север- ного Ледовитого океана за июль-ноябрь 1918г.	20июня 27нояб 1918		
684		Ведомости на выплату денеж- ного содержания вольнонаемной коман- де транспорта "Эклипс" за январь- октябрь 1918г.	6янь. 16окт. 1918		
685		Ведомости на выдачу денеж- ного содержания служащим Управления аванпорта "Экономия".	фев. апр. 1920		
686		Т о ж е	5апр. 31мая 1920		
687		Ведомости на выплату денеж- ного содержания личному составу гид- рографической экспедиции Белого мо- ря за январь- декабрь 1918г.	18фев. 17дек. 1918		

Порядковый №	Дело-производ. №	НАЗВАНИЕ ДЕЛ И ДРУГИХ ЕДИНИЦ ХРАНЕНИЯ	Даты начала и окончания (крайние даты)	Количество листов	ОТМЕТКИ
688		Ведомости на выплату денежного содержания личному составу гидрографической экспедиции Северного Ледовитого океана и Белого моря за март- декабрь 1920г.	1920		
689		Ведомости на выплату денежного содержания личному составу гидрографических экспедиций Белого моря и Северного Ледовитого океана за январь- декабрь 1922г.	8фев. 15дек. 1922		
690		Ведомости на выдачу денежного содержания личному составу гидрографической экспедиции Северного Ледовитого океана.	1918- 1920		
691		Ведомости на выплату денежного содержания вольнонаемной команды парохода "Энгельгардт"	9нояб 1917 20нояб 1919		
692		Ведомости на выплату денежного содержания вольнонаемной команды парохода "Эрлинг" за январь 1918- декабрь 1919г.	23фев. 1918 20дек. 1919		
693		Ведомости на выплату денежного содержания вольнонаемной команды парохода "Эрлинг" за февраль- сентябрь 1920г.	25мар 1дек. 1920		
694		Ведомости на выплату денежного содержания команды крейсера заградителя "Ярославна" за март- декабрь 1920г.	10мая 24дек. 1920		
695		Ведомости на выплату денежного содержания команде крейсера заградителя "Ярославна".	5январь. 26дек. 1921		
696		Т о ж е	12январь. 1922 23январь. 1923		
697		Инвентарная опись	1940		

Поряд- ковый №	Дело- производ. №	НАЗВАНИЕ ДЕЛ И ДРУГИХ ЕДИНИЦ ХРАНЕНИЯ	Даты начала и окончания (крайние даты)	Количество листов	ОТМЕТКИ

Разрешаю сдать в архив дела по данной...

НАЧАЛЬНИК
(нач. к. штаба, учр.)
капитан
(воинское звание)
06 апреля



69299
/М. ВАКУЛЕНКО/

ф.р.-755, ш.1, д.698

1 ш. 21
30
Форма № 2
(к ст. ст. 30, 31, 34)

О П И С Ь №

НЕСЕКРЕТНОМ

делам

ОТДЕЛА ВСПОМОГАТЕЛЬНЫХ СУДОВ И ГАВАНЕЙ

(гриф секретности)

(наименование части, учреждения)

за 19 40 год

Беломорской флотилии

№№ п/п	№№ дел	Наименование дел	Начато (число, месяц и год)	Окончено (число, месяц и год)	Кол-во листов	Срок хране- ния и №№ статьи по перечню со срок хран.	Отметка о месте хранения (выбытии дела)
1	2	3	4	5	6	7	8
698	-	Карточки лицевого счета рабочих и служащих по заработной плате. Фонд 2. Опись 2795 - 1.	7.1.40	30.12 1940	132	пост	

ВСЕГОВКЛЮЧЕНО в опись ОДНА /1/ единица хранения.

СДАЛА:

ЗАВ. АРХИВОМ ВМЧ
в г. Архангельске -

/КУЗНЕЦОВА/.

сш. в. хр. [подпись]
17/IV 64г.

Внесено в опись на основании
акта приема от 17-го июля 1940 г.
№ 698 всего 1 (одна) ед. хр.
Наименование 700 (смислов)
Исполнитель хранения Ф. [подпись] Дата 21.7.64.
Документ принят учетом [подпись]

№№ п/п	№№ дел	Наименование дел	Начато (число, месяц и год)	Окончено (число, месяц и год)	Кол-во листов	Срок хране- ния и №№ статьи по перечню со срок. хран.	Отметка о месте хранения (вместимости дела)
1	2	3	4	5	6	7	8

[The table body is mostly blank, with a large, faint, handwritten scribble or signature that spans across several columns.]

Поряд-
ковый
№

Делопр-
н в од-
ственный
№

но реестру
Заголовок единицы хранения

8146
Даты нача-
ла и оконча-
ния (край-
ние даты)

Колоче-
ство
листов

40
Ометки

1920г.

Списки личного состава Управления тор-
гового мореплавания, Управления работ Ар-
хангельского порта, Архангельских портовых
судоремонтных мастерских, Управления Ар-
хангельского торгового порта и Архангель-
ского торгово-мореходного училища.

28
феврал 32

1.
699

1921г.

Требовательные ведомости на выдачу де-
нежных пособий служащим отделов Архангель-
ского военного порта.

7 апрел.
Идекаб. 9

2.
700

Внесено в список на основании

акта о передаче от 3 "августа 1965г.
№ 699-700 2(две) ед. хр.

Налицо 702 (семьсот две)
Начальник отд. Шубинский Дата 12.8.1965г.
Инспектор хранения Шубинский
Документ принят учебной частью

8146
600
456а

ОПИСЬ ВЫВЕРЕНА
13. 01 1982
Тобалин
должность, ф. и. о.

ОПИСЬ ВЫВЕРЕНА
28. 09 1994
[подпись]
должность, ф. и. о.

Проверено наличие
11. 04. 94.
[подпись]
должность, ф. и. о.

Итого в описа 9/девять/ ед.хр.

Список составила:

13 октября 1961г.

Принято: 2(две) ед. хр. см. хр. Шубинский
5/1111-651.

8146
600
456а

Поряд-
ковый
№

Делопр-
извод-
ственный
№

Заголовок единицы хранения

Даты нача-
ла и оконча-
ния (край-
ние даты)

Количе-
ство
листов

Отметки

