

29к3

р-746

От. 3-4

Микрофотокопия

Инженерный отдел

КБФ

ЦЕНТРАЛЬНЫЙ ГОСУДАРСТВЕННЫЙ АРХИВ ВОЕННО-МОРСКОГО ФЛОТА  
СССР

УПРАВЛЕНИЕ БЕРЕГОВОГО СТРОИТЕЛЬСТВА ГЛАВНОГО ВОЕННОГО  
ПОРТА БАЛТИЙСКОГО МОРЯ.

1930-1932 гг.

УПРАВЛЕНИЕ НАЧАЛЬНИКА ИНЖЕНЕРОВ МОРСКИХ СИЛ БАЛТИЙСКОГО  
МОРЯ

1932 - 1934 гг.

ОТДЕЛ ИНЖЕНЕРНЫХ ВОЙСК КБФ.

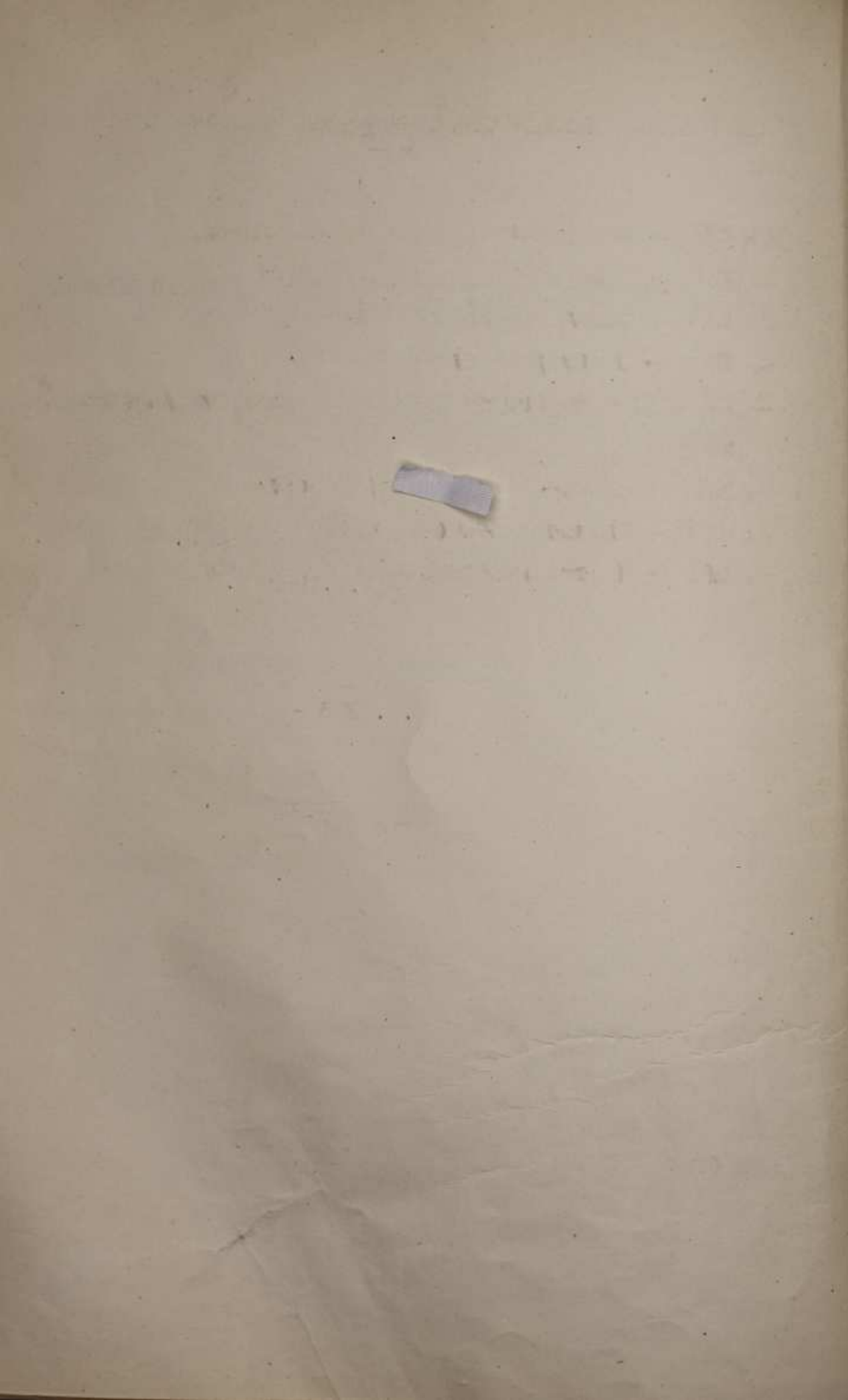
1935 - 1.3.1938 г.

ИНЖЕНЕРНЫЙ ОТДЕЛ КБФ

1.3.1938 -

Фонд № р-746

Опись № 384  
1932-1940 гг.



СПИСОК СОКРАЩЕННЫХ СЛОВ

1. УНИ - Управление начальника инженеров.
2. УНР - Управление начальника работ.
3. ОИВ - Отдел инженерных войск.
4. ИО - Инженерный отдел.
5. БО МСБМ - береговая оборона Морских сил Балтийского моря.
6. ВСУ - Военно-строительный участок.
7. ГВМУ - Главное Военно-морское управление.
8. КБФ - Краснознаменный Балтийский флот.

THE UNIVERSITY OF CHICAGO



111

С Х Е М А

СИСТЕМАТИЗАЦИИ ДОКУМЕНТАЛЬНЫХ МАТЕРИАЛОВ

Ф.р-746

"Инженерный отдел КБФ"

- I. Постановления, приказы, решения вышестоящих органов об организации, строительстве.
- II. Приказы УНИ МСБМ.
- III. Материалы по организации и совещаниям /схемы, структура/.
- IV. Планы строительства объектов и материалы к ним:
  - 1/ Всего флота /по УНИ МСБМ/.
  - 2/ Отдельных районов.
  - 3/ Береговой обороны.
  - 4/ Отдельных объектов /складов, аэродромов, полигонов и др/.
- V. Отчеты и материалы к ним:
  - 1/ По УНИ МСБМ
  - 2/ Отдельных районов.
  - 3/ Береговой обороны.
  - 4/ Отдельных объектов.
- VI. Различные вопросы:

по отчуждению земельных участков, о наводнении, рац предложениях и др.
- VII. Материалы по личному составу.





10

## ПРЕДИСЛОВИЕ К ОПИСИ.

1 января 1930 г. в связи с переходом Главного военно-морского порта МСВМ на новую организационную структуру строительный отдел порта был развернут в Управление берегового строительства МСВМ. В мае 1932 г. происходит реорганизация этого Управления, создается Управление начальника инженеров /УНИ/ МСВМ, которое осуществляет руководство всем строительством на Балтийском море<sup>2/</sup>. Ему подчиняются УНИ укреплений Кронштадтского и Ижорского районов<sup>3/</sup>, а также УНИ Ленинградского района /с июня 1933 по июнь 1934 г.г./<sup>4/</sup>.

Состав и структура УНИ МСВМ с 1 марта 1933 г. была следующей:

I. Командование.

II. С е к т о р ы:

1/ Оперативный

2/ Плановый

3/ Строительный

4/ Технический

5/ Административный

6/ Финансовый.

На 1934 г. структура УНИ МСВМ несколько изменяется<sup>6/</sup>, функции секторов расширяются.

1/Ф.р-307, оп.1, д.104, л.191 об.

2/Там же, д.117, л.130.

3/Т а м ж е .

4/Ф.р-92, оп.4, д.909, л.108.

5/Ф.р-746, оп.3, д.84, л.18-19 об.

6/Там же, д.185, л.37.



В это время существуют секторы:

- 1/ Организационно-плановый
  - 2/ Оборонительных работ
  - 3/ Спец-морских работ
  - 4/ Материально-технического обеспечения
  - 5/ Финансово-учетный
  - 6/ Кадров
- Секретная и общая части.

По штатам 1935 г. вводятся новые сектора <sup>7/</sup>:

- Инженерно-оперативный;
- административно-хозяйственный;
- оборудования;
- сантехники;
- механизации.

Создается группа организации труда и технормирования.

Приказом командующего МСЕМ с 1 января 1935 г. УНИ МСЕМ реформируется в Отдел инженерных войск /ОИВ/ КБФ <sup>8/</sup>.

<sup>9/</sup> В систему ОИВ КБФ входили к этому времени строительст-  
ва:

- УНИ Ижорского района
- УНИ Кронштадтского района
- УВСП-1 /Кронштадт/
- УВСП-2 /Пейпия/
- УИР-4 /Ручьи/.

7/4. р-746, оп. 3с, д. 299, л. 2-3.

8/4. р-92, оп. 4, д. 982, л. 1.

9/4. р-752, оп. 2с, д. 13, л. 18.

Приказом начальника Инженерных войск КВФ № 73/011 от 10 апреля 1936 г. вводится новая организация <sup>10/</sup> ОМВ КВФ :

Отделения /вместо секторов/:

- 1/ Оперативно-планово-мобилизационное;
- 2/ Учебной подготовки и инженерного снабжения частей КВФ;
- 3/ Производственного руководства базовым строительством;
- 4/ Материального обеспечения строительства и руководства транспортом.
- 5/ Счетно-финансовое;
- 6/ Кадров.

Общая часть осуществляла руководство строительной частью.

К 1937 г. создается новое отделение - проектно-конструкторское <sup>11/</sup> .

С 1 марта 1938 г. в связи с реорганизацией строительства на Балтике происходит слияние Отдела Инженерных войск с военно-строительным и квартирно-эксплуатационным отделами КВФ, и на их основе создаются два самостоятельных отдела: Строительный /см. историческую справку к ф.р-752/ и Инженерный, который являлся, на правах заказчика, инженерной, проектирующей и финансирующей организацией <sup>12/</sup> . С 1 марта 1938 г. МО КВФ непосредственно подчинялся МУ РККФ, а с ноября 1939 г. - Военному Совету КВФ <sup>13/</sup> .

10/ ф.р-1971, оп.1, д.27, лист между 38 и 39 б/н.  
11/ ф.р-746, оп.3с, д.638, лл.3-4  
12/ Там же, д.712, л.24, ф.р-752, оп.1, д.56, л.7  
13/ ф.р-1678, оп.3с, д.46, л.98.

Приказом НКВМО № 0583 от 26 июня 1941 г. ИО объединяется со Строительным отделом в единый строительный орган - Инженерный отдел КВФ. Он имел структуру:

I. Отделения:

- 1/ Боевой подготовки и строительных частей
- 2/ инженерного вооружения;
- 3/ организационно-плановый;
- 4/ оборонительное;
- 5/ базового строительства;
- 6/ финансовое;
- 7/ производственное;
- 8/ дорожное;
- 9/ материально-технического снабжения;
- 10/ проектное;
- 11/ кадров;
- 12/ бухгалтерии;
- 13/ экономики и учета строительства.

II. Части

- 1/ транспортная;
- 2/ секретная;
- 3/ административно-хозяйственная.

Документальные материалы фонда отложились за 1931-1940 г.г., впервые поступили в ЦГАВМО в 1939 г. и продолжают поступать до настоящего времени. В 1946 и 1950 г.г. проводилась экспертиза научно-практической ценности доку-

ментальных материалов, в 1950 и 1955 г.г. - проверка наличия. Материалы секретной описи, научно-техническая обработка которой производилась в 1963-1964 г.г., просистематизированы по хронологическому признаку, а внутри года по тематическим группам: приказы и постановления вышестоящих органов, приказы УНИ МСБМ, планы и отчеты по строительству, сведения по личному составу.

Материалы в фонде собраны не полностью за 1931-1934 г.г. и строительству отдельных объектов, недостаточно материала по личному составу УНИ МСБМ.

Планы и отчеты по строительству имеются за каждый год.

Научно-техническую обработку описи № 3 с проводили и/с СЕРОВА И.С. и ИВАШКЕВИЧ Т.А.





VII

ПЕРЕВОДНАЯ ТАБЛИЦА

к старым номерам единиц хранения фонда № р-746, оп.3с

Старый № ед.хр	Новый № фонда	Новый № описи	Новый № ед.хр.	Старый № ед.хр.	Новый № фонда	Новый № описи	Новый № ед.хр.
1	2	3	4	5	6	7	8
1	выделено к уничтожению			20	выделено к уничтожен.		
2	р-746	3с	7	21	"		"
3	"	"	6	21 <sub>I</sub>	"		"
3 <sub>I</sub>	выделено к уничтожению			22	"		"
4	"		"	23	"		"
5	"		"	24	"		"
6	р-746	4с	4	25	"		"
7	"	"	5	26	"		"
8	"	3с	20	27	"		"
8 <sub>I</sub>	выделено к уничтожению			28	"		"
9	р-746	3с	38	29	"		"
10	выделено к уничтожению			30	"		"
11	"		"	31	"		"
12	"		"	32	"		"
13	"		"	33	р-746	3с	21
14	"		"	34	выделено к уничтожен.		
15	"		"	35	"		"
16	р-746	3с	25	36	"		"
17	выделено к уничтожению			37	"		"
18	"		"	38	"		"
19	"		"	39	"		"



1	2	3	4	5	6	7	8
40	выделено к уничтожению			59 <sub>2</sub>	выделено к уничтожению		
41	"		"	59 <sub>ш</sub>	"		"
42	"		"	60	р-746	Зс	5
43	"		"	61	выделено к уничтожению		
44	"		"	62	"		"
45	"		"	63	"		"
46	"		"	64	"		"
47	"		"	65	"		"
48	"		"	66	"		"
49	"		"	67	"		"
50	"		"	68	"		"
51	"		"	69	"		"
52	"		"	70	"		"
52-а	"		"	70 <sub>I</sub>	"		"
52-б	"		"	71	"		"
53	"		"	72	"		"
54	"		"	73	"		"
55	"		"	74	р-92	47с	
56	"		"	74 <sub>I</sub>	выделено к уничтожению		
57	"		"	74 <sub>ш</sub>	"		"
58	р-746	Зс	2	75	"		"
59	выделено к уничтожению			76	р-746	Зс	14
59 <sub>I</sub>	"		"	77	выделено к уничтожению		

1	2	3	4	5	6	7	8
78	выделено к уничтожению			100	выделено к уничтож.		
79	"		"	101	"		"
80	"		"	102	p-746	3с	18
80 <sub>I</sub>	"		"	103	выделено к уничтож.		
81	"		"	104	p-746	3с	3
82	"		"	105	"	"	15
83	"		"	106	"	"	17
84	p-746	3с	8	107	"	"	36
85	"	"	1	108	выделено к уничтож.		
86	выделено к уничтожению			109	"		"
86 <sub>I</sub>	"		"	110	"		"
87	"		"	111	"		"
88	"		"	112	"		"
89	p-746	3с	4	113	"		"
90	"	"	32	114	"		"
91	выделено к уничтожению			115	"		"
92	p-746	3с	9	116	"		"
93	выделено к уничтожению			117	"		"
94	"		"	118	"		"
95	"		"	119	"		"
96	"		"	120	"		"
97	"		"	121	"		"
98	"		"	122	"		"
99	"		"	122 <sub>I</sub>	"		"

1	2	3	4	5	6	7	8
123	выделено к уничтожению			146	выделено к уничтожению		
124	"		"	148 <sub>1</sub>	"		"
125	"		"	146 <sub>2</sub>	"		"
126	"		"	146 <sub>3</sub>	"		"
127	"		"	146 <sub>4</sub>	"		"
128	"		"	147	"		"
129	"		"	148	"		"
130	"		"	149	"		"
131	"		"	150	р-746	Зс	29
132	"		"	151	выделено к уничтожению		
133	"		"	152	"		"
134	"		"	153	"		"
135	"		"	153 <sub>1</sub>	"		"
136	"		"	154	р-746	Зс	30
137	"		"	155	"	"	31
138	"		"	156	выделено к уничтожению		
139	"		"	157	"		"
140	"		"	158	р-746	Зс	28
141	"		"	159	выделено к уничтожению		
142	"		"	160	р-746	Зс	12
143	"		"	161	выделено к уничтожению		
144	"		"	162	р-746	Зс	26
145	р-746	Зс	13	162 <sub>1</sub>	выделено к уничтожению		

LX

1	2	3	4	5	6	7	8
163	p-746	4с	6	185	p-746	3с	47
164	выделено к уничтожению			186	выделено к уничтожению		
165	"		"	187	"		"
166	p-746	3с	27	188	"		"
167	выделено к уничтожению			189	"		"
168	p-746	3с	11	190	"		"
169	"	"	23	191	"		"
170	p-92	47с	7	191 <sub>1</sub>	"		"
171	выделено к уничтожению			191 <sub>2</sub>	"		"
172	p-746	3с	10	192	"		"
173	"	"	22	193	p-746	3с	49
174	выделено к уничтожению			194	выделено к уничтожению		
175	"		"	195	"		"
175 <sub>1</sub>	"		"	196	p-746	3с	19
175 <sub>2</sub>	"		"	197	"	"	39
176	"		"	198	выделено к уничтожению		
177	"		"	199	p-746	3с	16
178	"		"	200	"	"	37
179	"		"	201	выделено к уничтожению		
180	p-746	3с	34	202	"		"
180 <sub>1</sub>	"	"	33	203	"		"
181	выделено к уничтожению			204	p-746	3с	44
182	"		"	205	выделено к уничтожению		
183	"		"	206	"		"
184	p-746	3с	48	207	"		"



1	2	3	4	5	6	7	8
208	выделено к уничтожению			231	выделено к уничтожению		
209	"		"	231 <sub>1</sub>	p-746	3с	4I
210	"		"	232	выделено к уничтожению		
211	"		"	233	"		"
212	"		"	234	"		"
213	"		"	235	"		"
214	"		"	236	"		"
215	"		"	237	"		"
216	"		"	238	"		"
217	"		"	239	p-746	3с	4с
218	"		"	240	выделено к уничтожению		
219	"		"	241	"		"
220	"		"	242	"		"
220 <sub>1</sub>	"		"	242 <sub>1</sub>	"		"
221	"		"	243	p-1792	1сч	9с
222	"		"	243 <sub>1</sub>	выделено к уничтожению		
223	"		"	244	"		"
224	"		"	245	"		"
225	"		"	246	"		"
226	"		"	246 <sub>1</sub>	"		"
227	"		"	246 <sub>2</sub>	"		"
228	"		"	246 <sub>3</sub>	"		"
2 29	"		"	247	"		"
230	p-746	3с	4с	247 <sub>1</sub>	"		"
				247 <sub>2</sub>	"		"

1	2	3	4	5	6	7	8
248	p-746	3с	40	268	выделено к уничтожению		
249	выделено к уничтожению			269	p-746	3с	54
249 <sub>1</sub>	"		"	270	"	5с	2
250	"		"	271	выделено к уничтожению		
251	"		"	272	"		"
252	"		"	273	"		"
253	"		"	274	p-746	3с	57
254	"		"	275	выделено к уничтожению		
255	"		"	276	"		"
256	"		"	277	"		"
257	"		"	278	"		"
258	p-746	3с	24	279	"		"
259	выделено к уничтожению			280	"		"
260	"		"	281	"		"
261	"		"	282	"		"
262	выделено к уничтожению			283	"		"
263	"		"	284	p-746	3с	51
263 <sub>1</sub>	"		"	285	выделено к уничтожению		
263 <sub>2</sub>	p-746	3с	72	286	"		"
264	выделено к уничтожению			287	p-746	3с	71
265	"		"	288	выделено к уничтожению		
266	"		"	289	"		"
267	p-746	3с	35	289-а	"		"



1	2	3	4	5	6	7	8
290	выделено к уничтожению			311	выделено к уничтожению		
291	"		"	312	p-746	3с	52
292	"		"	313	"	"	53
293	"		"	313 <sub>I</sub>	выделено к уничтожению		
294	"		"	314	"		"
294 <sub>I</sub>	"		"	315	p-746	3с	60
295	"		"	316	"	"	61
295 <sub>I</sub>	"		"	317	"	"	56
296	"		"	318	"	"	59
297	"		"	319	"	"	58
298	"		"	320	выделено к уничтожению		
299	p-746	3с	50	321	"		"
300	"	"	74	322	"		"
301	выделено к уничтожению			323	p-746	3с	91
302	"		"	324	выделено к уничтожению		
303	p-746	3с	77	325	"		"
304	"	"	75	326	"		"
304 <sub>I</sub>	<i>выделено к уничтожению</i>			327	"		"
305	p-746	3с	73	328	"		"
306	выделено к уничтожению			329	p-743	4с	1
307	"		"	330	выделено к уничтожению		
308	"		"	331	p-746	3с	76
309	"		"	332	выделено к уничтожению		
310	"		"				

57

1	2	3	4	5	6	7	8
333	выделено к уничтожению			353	выделено к уничтожен.		
334	"		"	354	"		"
335	"		"	355	"		"
336	"		"	356	"		"
337	"		"	357	"		"
338	"		"	358	"		"
339	"		"	358I	"		"
340	"		"	359	"		"
341	"		"	360	"		"
342	"		"	361	"		"
343	"		"	362	"		"
344	"		"	362I	"		"
345	"		"	363	"		"
346	"		"	364	"		"
347	"		"	365	"		"
348	"		"	366	"		"
349	"		"	367	"		"
349 <sub>I</sub>	"		"	368	"		"
349 <sub>2</sub>	"		"	369	"		"
349 <sub>3</sub>	"		"	370	"		"
350	"		"	371	p-1812	Is	4
351	"		"	372	выделено к уничтожен.		
352	p-746	3с	96	373	"		"

I	2	3	4	5	6	7	8
374	выделено к уничтожению			399	см.	№ 349,	ч.2
375	"		"	400	"	№ 351	
376	пропущен при номерации			401	"	№ 354	
377	"		"	402	"	№ 357	
378	выделено к уничтожению			403	"	№ 360	
379	"		"	404	"	№ 368	
380	"		"	405	"	№ 374	
381	"		"	406	"	№ 379	
382	"		"	407	"	№ 383	
383	"		"	408	"	№ 394	
384	"		"	409	выделено к уничтожению		
385	"		"	410	р-746	3с	97
386	"		"	411	"	"	78
387	"		"	412	выделено к уничтожению		
388	"		"	413	р-746	3с	101
389	"		"	414	выделено к уничтожению		
390	"		"	415	"	"	"
391	передано в Ц Г А С А			416	"	"	"
392	выделено к уничтожению			417	р-743	4с	2
393	"		"	418	р-746	4с	8
394	"		"	419	"	3с	102
395	см. № 333			420	выделено к уничтожению		
396	" №338			421	"	"	"
397	" № 342			422	"	"	"
398	" № 345			422 <sub>1</sub>	"	"	"

1	2	3	4	5	6	7	8
423	выделено к уничтожению			446	выделено к уничтожен.		
424	"		"	447	"		"
425	p-746	3с	82	448	"		"
426	"	"	83	449	"		"
427	"	"	103	450	"		"
428	выделено к уничтожению			451	"		"
428 <sub>1</sub>	"		"	452	"		"
429	"		"	453	"		"
430	"		"	454	"		"
431	p-746	3с	89	454 <sub>1</sub>	"		"
432	"	"	88	454 <sub>2</sub>	"		"
433	выделено к уничтожению			454 <sub>3</sub>	"		"
434	"		"	454 <sub>4</sub>	"		"
435	"		"	455	p-746	3с	98
436	"		"	456	выделено к уничтожен.		
437	"		"	457	"		"
438	"		"	458	p-746	3с	80
439	"		"	459	выделено к уничтожен.		
440	"		"	460	"		"
441	"		"	461	"		"
442	"		"	462	"		"
443	"		"	463	"		"
444	p-746	3с	90	464	p-746	3с	108
445	"	"	94	465	выделено к уничтожен.		



1	2	3	4	5	6	7	8
466	выделено к уничтожению			487	выделено к уничтожению		
467	"		"	488	"		"
468	"		"	489	"		"
469	"		"	490	"		"
470	"		"	491	"		"
471	p-743	4с	3	492	"		"
472	выделено к уничтожению			493	"		"
473	"		"	494	"		"
474 <sub>1</sub>	"		"	495	"		"
475 <sub>2</sub>	"		"	496	p-746	3с	95
474	"		"	497	выделено к уничтожению		
475	"		"	498	"		"
476	"		"	499	p-746	3с	92
477	p-746	3с	87	500	выделено к уничтожению		
478	выделено к уничтожению			501	"		"
479	"		"	502	p-743	4с	4
480	"		"	503	p-746	3с	99
481	"		"	504	p-743	4с	5
482	"		"	505	выделено к уничтожению		
483	"		"	506	"		"
484	"		"	507	"		"
485	"		"	508	"		"
486	"		"	509	"		"

1	2	3	4	5	6	7	8
510	выделено к уничтожению			530	выделено к уничтожению		
510 <sub>1</sub>	"		"	531	"		"
510 <sub>2</sub>	"		"	532	"		"
511	p-746	3с	81	533	"		"
512	выделено к уничтожению			534	"		"
513	"		"	535	"		"
514	"		"	536	"		"
514 <sub>1</sub>	"		"	537	"		"
515	"		"	538	"		"
516	p-746	3с	104	539	"		"
517	выделено к уничтожению			540	"		"
517 <sub>1</sub>	"		"	541	p-746	3с	93
518	"		"	542	"	"	104
519	"		"	543	выделено к уничтожению		
520	"		"	544	"		"
521	"		"	545	"		"
522	p-746	3с	79	546	"		"
523	выделено к уничтожению			547	"		"
524	"		"	548	"		"
525	"		"	548 <sub>1</sub>	"		"
526	p-746	3с	86	549	"		"
527	выделено к уничтожению			550	"		"
528	"		"	550 <sub>1</sub>	"		"
529	"		"	551	"		"
				552	"		"



1	2	3	4	5	6	7	8
553	выделено к уничтожению			575	выделено к уничтожен.		
553 <sub>I</sub>	"		"	576	"		"
554	"		"	577	p-746	3с	127
555	"		"	578	"	"	126
555 <sub>I</sub>	"		"	579	выделено к уничтожен.		
556	"		"	580	p-745	2с	2
557	"		"	581	выделено к уничтожен.		
558	"		"	582	p-746	3с	105
559	"		"	583	"	"	116
560	"		"	584	"	"	117
561	"		"	585	"	"	107
562	"		"	586	выделено к уничтожен.		
563	"		"	587	p-746	3с	120
564	p-746	3с	119	588	выделено к уничтожен.		
565	выделено к уничтожению			589	"		"
566	"		"	590	"		"
567	"		"	591	"		"
568	"		"	592	p-746	3с	128
569	"		"	593	выделено к уничтожен.		
570	"		"	594	"		"
571	"		"	595	p-746	3с	130
572	"		"	596	выделено к уничтожен.		
573	"		"	597	"		"
574	"		"	597 <sub>I</sub>	"		"

1	2	3	4	5	6	7	8
598	p-746	Зс	129	621	выделено к уничтожению		
599	выделено к уничтожению			622	"	"	
599 <sub>I</sub>	"		"	623	"	"	
600	"		"	624	"	"	
600 <sub>I</sub>	"		"	625	"	"	
601	"		"	626	"	"	
602	"		"	627	"	"	
603	"		"	628	p-746	Зс	122
604	"		"	629	выделено к уничтожению		
605	"		"	630	"	"	
606	"		"	631	"	"	
607	"		"	632	"	"	
608	"		"	633	"	"	
609	"		"	633 <sub>I</sub>	p-746	Зс	112
610	"		"	634	выделено к уничтожению		
611	"		"	635	p-746	Зс	121
612	"		"	636	выделено к уничтожению		
613	"		"	637	"	"	
614	"		"	638	p-746	Зс	106
615	p-746	Зс	118	639	выделено к уничтожению		
616	выделено к уничтожению			640	"	"	
617	"		"	641	"	"	
618	"		"	642	"	"	
619	p-746	Зс	125	643	"	"	
620	выделено к уничтожению						

1	2	3	4	5	6	7	8
644	выделено к уничтожению			666	выделено к уничтожению		
644 <sub>I</sub>	"		"	667	"		"
645	"		"	668	"		"
645-а	списано по справке			669	р-746	3с	123
646	выделено к уничтожению			670	"		"
647	"		"	671	"		"
648	"		"	672	"		"
649	"		"	673	"		"
650	"		"	674	"		"
651	"		"	675	р-746	3с	156
652	р-745	2с	3	676	"	"	157
653	выделено к уничтожению			677	выделено к уничтожению		
654	"		"	678	"		"
655	"		"	679	р-746	3с	143
656	"		"	680	выделено к уничтожению		
657	"		"	681	"		"
658	"		"	682	"		"
659	"		"	683	"		"
660	"		"	684	"		"
661	"		"	685	р-745	2с	4
662	"		"	686	выделено к уничтожению		
663	"		"	685 <sub>I</sub>	"		"
664	"		"	687	"		"
665	"		"	688	"		"

12

1	2	3	4	5	6	7	8
689	выделено к уничтожению			711	выделено к уничтож.		
689 <sub>I</sub>	"		"	712	p-746	Зс	133
690	"		"	713	"	"	132
690 <sub>I</sub>	"		"	714	"	"	131
691	"		"	715	выделено к уничтож.		
692	p-746	Зс	161	716	"		"
693	выделено к уничтожению			717	"		"
694	"		"	718	"		"
695	"		"	719	"		"
696	"		"	720	p-746	Зс	153
697	"		"	720 <sub>I</sub>	выделено к уничтож.		
698	"		"	721	"		"
699	"		"	722	"		"
700	"		"	723	p-746	Зс	111
701	"		"	724	"	"	141
702	"		"	724-a	"	"	140
703	"		"	725	выделено к уничтож.		
704	"		"	725-a	"		"
705	"		"	726	"		"
706	"		"	726-a	"		"
707	"		"	727	"		"
708	"		"	727 <sub>I</sub>	"		"
709	"		"	728	"		"
710	"		"	729	"		"



1	2	3	4	5	6	7	8
730	p-746	3с	154	752	выделено к уничтожению		
731	выделено к уничтожению			753	p-746	3с	144
732	"		"	753 <sup>e</sup>	"	"	145
				754	"	"	163
732-а	"		"	<del>753-а</del>	"	"	<del>145</del>
733	p-746	3с	159	754 <sub>1</sub>	"	"	136
734	выделено к уничтожению			754 <sub>2</sub>	"	"	137
735	"		"	754 <sub>3</sub>	"	"	138
736	"		"	754 <sub>4</sub>	"	"	139
737	"		"	754 <sub>5</sub>	"	"	151
738	"		"	755	выделено к уничтожению		
739	"		"	756	"	"	"
740	"		"	757	"	"	"
741	"		"	758	"	"	"
742	"		"	759	"	"	"
743	"		"	760	p-746	3с	160
744	"		"	761	"	"	158
745	"		"	762	выделено к уничтожению		
746	"		"	763	"	"	"
747	"		"	764	"	"	"
748	"		"	765	"	"	"
749	"		"	766	"	"	"
750	"		"	767	"	"	"
751	p-746	3с	152	768	"	"	"
751-а	"	"	155	769	p-746	3с	134

XV

1	2	3	4	5	6	7	8
770	выделено к уничтожению			790	выделено к уничтожен.		
771	"		"	791	"		"
772	"		"	791-a	"		"
773	"		"	792	"		"
774	"		"	793	"		"
775	"		"	794	"		"
776	"		"	795	"		"
777	"		"	796	"		"
777-a	"		"	797	"		"
778	"		"	798	"		"
779	"		"	799	"		"
780	"		"	800	"		"
781	"		"	801	p-745	2с	I
782	"		"	802	выделено к уничтожен.		
782-a	"		"	803	p-746	3с	I64
883	"		"	804	"	"	135
784	"		"	805	"	"	169
784-a	"		"	806	"	"	165
785	"		"	807	"	"	168
786	"		"	808	выделено к уничтожен.		
787	"		"	809	"		"
788	"		"	810	"		"
789	"		"	811	"		"

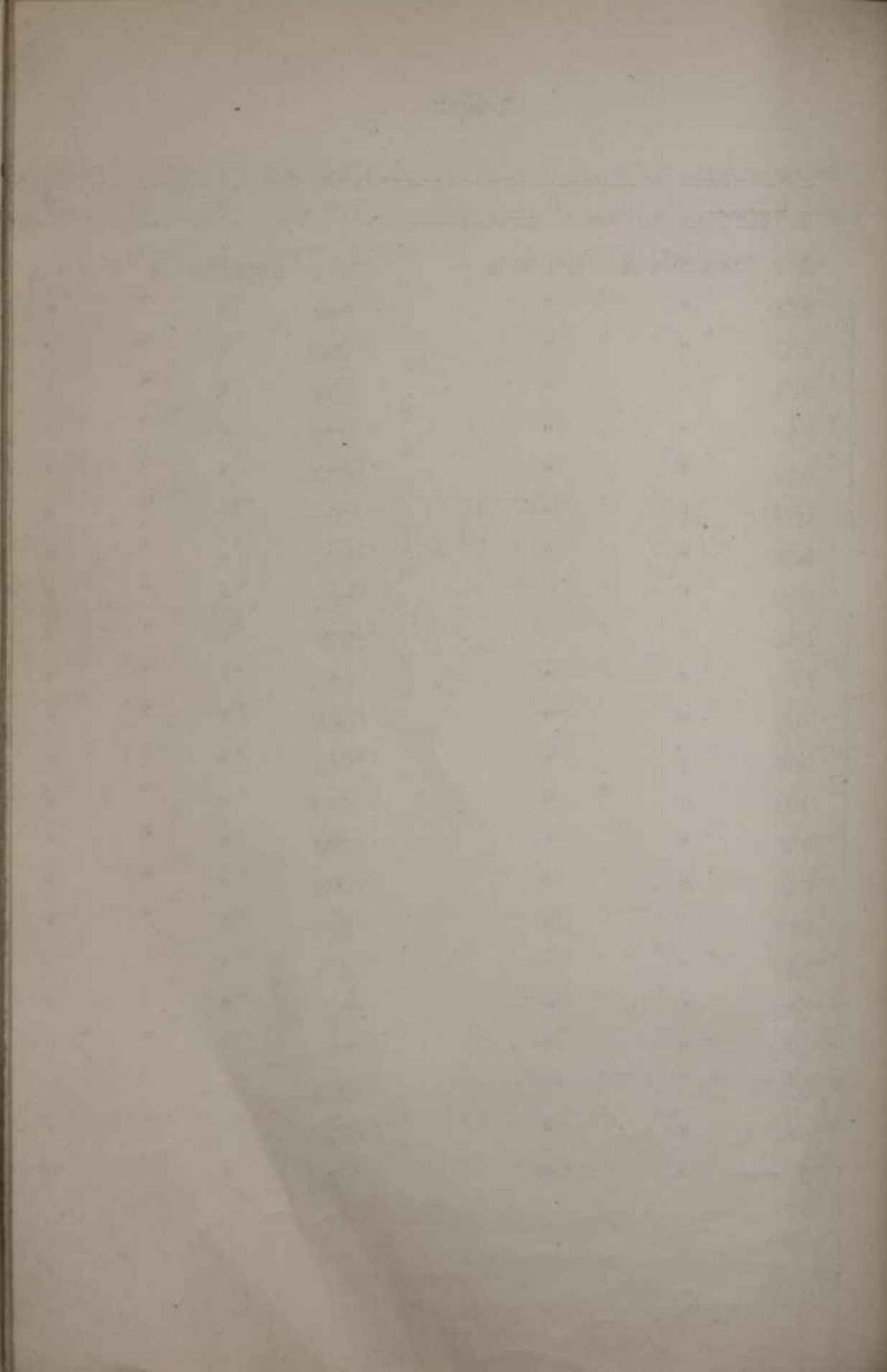


1	2	3	4	5	6	7	8
812	выделено к уничтожению			835	выделено к уничтожен.		
813	"		"	836	"		"
814	"		"	837	"		"
815	"		"	838	"		"
816	"		"	839	"		"
817	р-746	Зс	167	840	"		"
818	"	"	173	841	"		"
819	"	"	172	842	"		"
820	"	"	174	843	"		"
821	"	"	175	844	"		"
822	выделено к уничтожению			845	"		"
823	"		"	846	"		"
824	"		"	847	"		"
825	"		"	848	"		"
826	"		"	849	"		"
827	р-746	Зс	204	850	"		"
828	выделено к уничтожению			851	"		"
829	"		"	852	"		"
830	"		"	853	"		"
831	р-746	Зс	202	854	"		"
832	"	"	203	855	"		"
833	выделено к уничтожению			856	"		"
834	"		"	857	"		"

I	2	3	4	5	6	7	8
858	выделено к уничтожению			882	выделено к уничтожению		
859	"		"	883	"		"
860	"		"	884	"		"
861	"		"	885	"		"
862	"		"	886	"		"
863	"		"	887	p-746	Зс	201
864	"		"	888	выделено к уничтожению		
865	"		"	889	"		"
866	p-746	Зс	200	890	"		"
867	"	"	199	891	"		"
868	выделено к уничтожению			892	"		"
869	p-746	Зс	179	893	"		"
870	"	"	170	894	"		"
871	"	"	176	895	"		"
872	"	"	177	896	"		"
873	"	"	178	897	"		"
874	"	"	146	898	"		"
875	выделено к уничтожению			899	p-746	Зс	183
876	"		"	900	выделено к уничтожению		
877	"		"	901	p-746	Зс	171
878	"		"	902	выделено к уничтожению		
879	"		"	903	p-746	Зс	180
880	"		"	904	выделено к уничтожению		
881	p-746	Зс	162	905	p-746	Зс	142

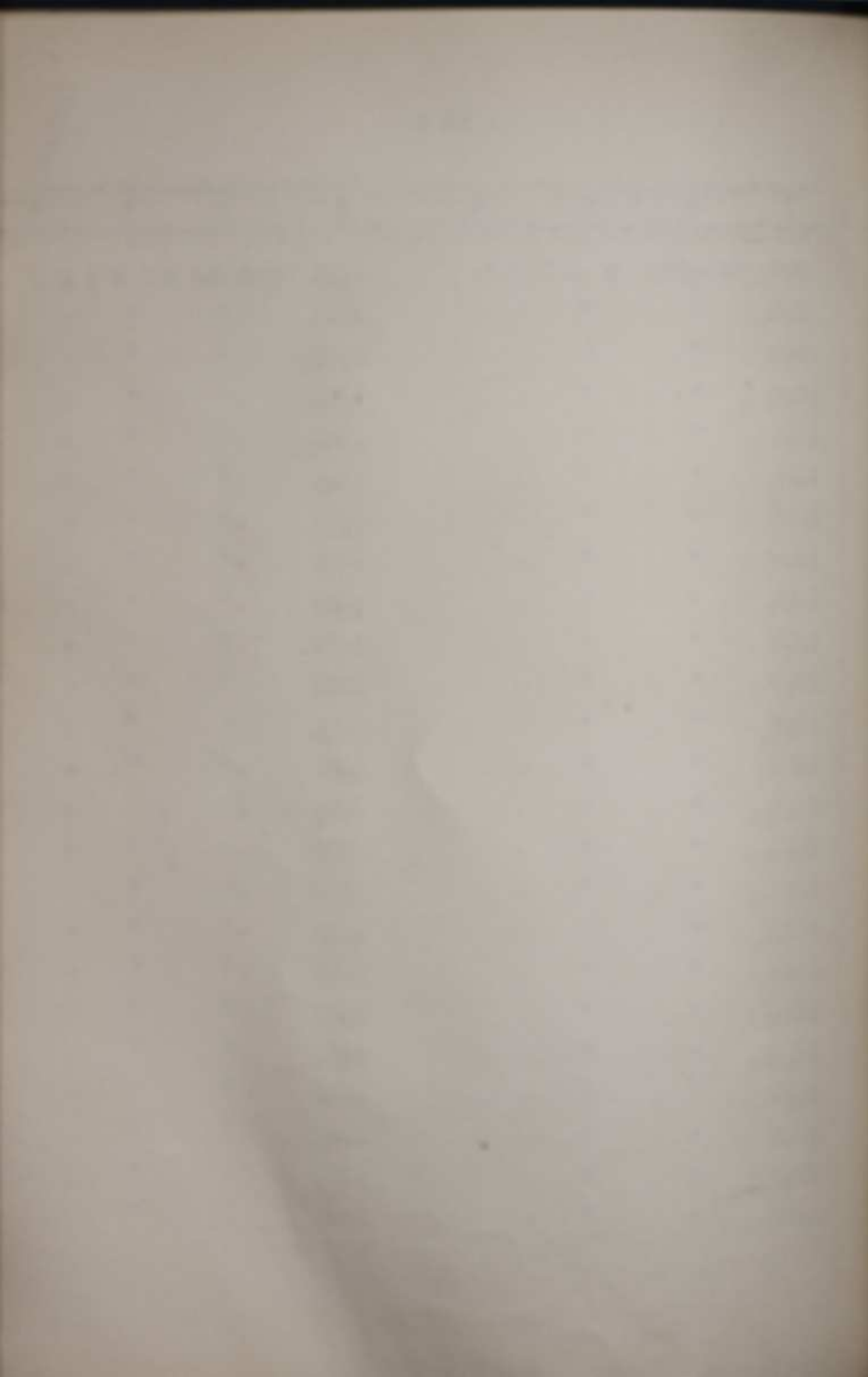
1	2	3	4	5	6	7	8
906	выделено к уничтожению			928	выделено к уничтож.		
907	"		"	929	"		"
908	"		"	930	"		"
909	"		"	931	"		"
910	"		"	932	"		"
911	"		"	933	"		"
912	"		"	934	"		"
913	"		"	935	"		"
914	"		"	936	"		"
915	"		"	937	"		"
916	"		"	938	"		"
917	"		"	939	"		"
918	"		"	940	"		"
919	"		"	941	"		"
920	"		"	942	"		"
921	"		"	943	"		"
922	"		"	944	"		"
923	"		"	945	"		"
924	"		"	946	"		"
925	"		"	947	"		"
925 <sub>I</sub>				948	передан в Ц В М А		
926	"		"	949	"		"
927	"		"	950	"		"

1	2	3	4	5	6	7	8
951	передан в	Ц В М А		974	передан	в	Ц В М А
952	"	"		975	"		"
953	"	"		976	"		"
954	"	"		977	"		"
955	"	"		978	"		"
956	"	"		979	"		"
957	"	"		980	"		"
958	"	"		981	"		"
959	"	"		982	"		"
960	"	"		983	"		"
961	"	"		984	"		"
962	"	"		985	"		"
963	"	"		986	"		"
964	"	"		987	"		"
965	"	"		988	"		"
966	"	"		989	"		"
967	"	"		990	"		"
968	"	"		991	"		"
969	"	"		992	"		"
970	"	"		993	"		"
971	"	"		994	"		"
972	"	"		995	"		"
973	"	"		996	"		"





I	2	3	4	5	6	7	8
997	передан	в	Ц В М А	1021	передан	в	Ц В М А
998	"	"		1022	"	"	
999	"	"		1023	"	"	
1000	"	"		1024	"	"	
1001	"	"		1025	"	"	
1002	"	"		1026	"	"	
1003	"	"		1027	"	"	
1004	"	"		1028	"	"	
1005	"	"		1029	"	"	
1006	"	"		1030	"	"	
1007	"	"		1031	"	"	
1008	"	"		1032	"	"	
1009	"	"		1033	"	"	
1010	"	"		1034	"	"	
1011	"	"		1035	"	"	
1012	"	"		1036	"	"	
1013	"	"		1037	"	"	
1014	"	"		1038	"	"	
1015	"	"		1039	"	"	
1016	"	"		1040	"	"	
1017	"	"		1041	"	"	
1018	"	"		1042	"	"	
1019	"	"		1043	"	"	
1020	"	"		1044	"	"	



X X

1	2	3	4	5	6	7	8
1045	передан в	Ц	Б	М	А	1068	передан в Ц Б М А
1046	"	"				1069	" "
1047	"	"				1070	" "
1048	"	"				1071	" "
1049	"	"				1072	" "
1050	"	"				1073	" "
1051	"	"				1074	" "
1052	"	"				1075	" "
1053	"	"				1076	" "
1054	"	"				1077	" "
1055	"	"				1078	" "
1056	"	"				1079	" "
1057	"	"				1080	" "
1058	"	"				1081	" "
1059	"	"				1082	" "
1060	"	"				1083	" "
1061	"	"				1084	" "
1062	"	"				1085	" "
1063	"	"				1086	" "
1064	"	"				1087	" "
1065	"	"				1088	" "
1066	"	"				1089	" "
1067	"	"				1090	" "

1	2	3	4	5	6	7	8
1091	передан в	Ц В М А		1116	передан	в	Ц В М А
1092	"	"		1117	"	"	
1093	"	"		1118	"	"	
1094	"	"		1119	"	"	
1095	"	"		1120	"	"	
1096	"	"		1121	"	"	
1097	"	"		1122	"	"	
1098	"	"		1123	"	"	
1099	"	"		1124	"	"	
1100	"	"		1125	"	"	
1101	"	"		1126	"	"	
1102	"	"		1127	"	"	
1103	"	"		1128	"	"	
1104	"	"		1129	"	"	
1105	"	"		1130	"	"	
1106	"	"		1131	"	"	
1107	"	"		1132	"	"	
1108	"	"		1133	"	"	
1109	"	"		1134	"	"	
1110	"	"		1135	"	"	
1111	"	"		1136	"	"	
1112	"	"		1137	"	"	
1113	"	"		1138	"	"	
1144	"	"		1139	"	"	
1115	"	"		1140	"	"	

1	2	3	4	5	6	7	8
1141	передан в	Ц В М А		1164	передан в	Ц В М А	
1142	"		"	1165	"		"
1143	"		"	1166	"		"
1144	"		"	1167	"		"
1145	"		"	1168	"		"
1146	"		"	1169	"		"
1147	"		"	1170	"		"
1148	"		"	1171	"		"
1149	"		"	1172	"		"
1150	"		"	1173	"		"
1151	"		"	1174	"		"
1152	"		"	1175	"		"
1153	"		"	1176	"		"
1154	"		"	1177	"		"
1155	"		"	1178	"		"
1156	"		"	1179	"		"
1157	"		"	1180	"		"
1158	"		"	1181	"		"
1159	"		"	1182	"		"
1160	"		"	1183	"		"
1161	"		"	1184	"		"
1162	"		"	1185	"		"
1163	"		"	1186	"		"



1	2	3	4	5	6	7	8
1187	передан в	Ц В М А		1210	передан в	Ц В М А	
1188	"	"		1211	"	"	
1189	"	"		1212	"	"	
1190	"	"		1213	"	"	
1191	"	"		1214	"	"	
1192	"	"		1215	"	"	
1193	"	"		1216	"	"	
1194	"	"		1217	"	"	
1195	"	"		1218	"	"	
1196	"	"		1219	"	"	
1197	"	"		1220	"	"	
1198	"	"		1221	"	"	
1199	"	"		1222	"	"	
1200	"	"		1223	"	"	
1201	"	"		1224	"	"	
1202	"	"		1225	"	"	
1203	"	"		1226	"	"	
1204	"	"		1227	"	"	
1205	"	"		1228	"	"	
1206	"	"		1228-a	"	"	
1207	"	"		1229	"	"	
1208	"	"		1229-a	"	"	
1209	"	"		1229-6	"	"	

I	2	3	4	5	6	7	8
I229-в	передан в	Ц В М А		I245	передан в	ЦВМА	
I229-г	"		"	I246	"	"	
I229-д	"		"	I247	"	"	
I229-е	"		"	I248	"	"	
I229-ж	"		"	I249	"	"	
I230	"		"	I250	"	"	
I231	"		"	I251	"	"	
I232	"		"	I252	"	"	
I233	"		"	I253	"	"	
I234	"		"	I254	"	"	
I235	"		"	I255	"	"	
I236	"		"	I256	"	"	
I236-а	"		"	I257	"	"	
I236-б	"		"	I258	"	"	
I236-в	"		"	I259	"	"	
I237	"		"	I260	"	"	
I238	"		"	I261	"	"	
I239	"		"	I262	р-746	5с	II
I240	"		"	I263	"	"	IO
I241	"		"	I264	"	3с	209
I242	"		"	I265	выделено к уничтожен.		
I243	"		"	I266	р-746	5с	8
I244	"		"	I267	выделено к уничтожен.		

1	2	3	4	5	6	7	8
1268	выделено к уничтожению			1291	передан в Ц В М А		
1269	р-746	5с	9	1292	"	"	"
1270	"	"	1	1293	"	"	"
I 271	"	"	3	1294	"	"	"
1272	"	4с	9	1295	"	"	"
1273	"	5с	5	1296	"	"	"
1274	"	"	6	1297	"	"	"
1275	"	"	4	1298	"	"	"
1276	списан по акту об обнаруж.			1299	"	"	"
1277	"	"	"	1300	"	"	"
1278	"	"	"	1301	"	"	"
1279	"	по акту о недостатке		1302	"	"	"
1280	"	"	"	1303	"	"	"
1281	"	по акту об обнаруж.		1304	"	"	"
1282	"	"	"	1305	"	"	"
1283	передан в Ц В М А			1306	"	"	"
1284	"	"	"	1307	"	"	"
1285	"	"	"	1308	"	"	"
1286	"	"	"	1309	"	"	"
1287	"	"	"	1310	"	"	"
1288	"	"	"	1311	"	"	"
1289	"	"	"	1312	"	"	"
1290	"	"	"	1313	"	"	"

1	2	3	4	5	6	7	8
1314	передан в	Ц В М А		1337	передан в	Ц В М А	
1315	"	"		1338	"	"	
1316	"	"		1339	"	"	
1317	"	"		1340	"	"	
1318	"	"		1341	"	"	
1319	"	"		1342	"	"	
1320	"	"		1343	"	"	
1321	"	"		1344	"	"	
1322	"	"		1345	"	"	
1323	"	"		1346	"	"	
1324	"	"		1346-a	"	"	
1325	"	"		1347	"	"	
1326	"	"		1348	"	"	
1327	"	"		1349	"	"	
1328	"	"		1350	"	"	
1329	"	"		1351	"	"	
1330	"	"		1352	выделено к уничтож.		
1331	"	"		1353	передан в	Ц В М А	
1332	"	"		1354	"	"	
1333	"	"		1355	"	"	
1334	"	"		1356	"	"	
1335	"	"		1357	"	"	
1336	"	"		1358	"	"	

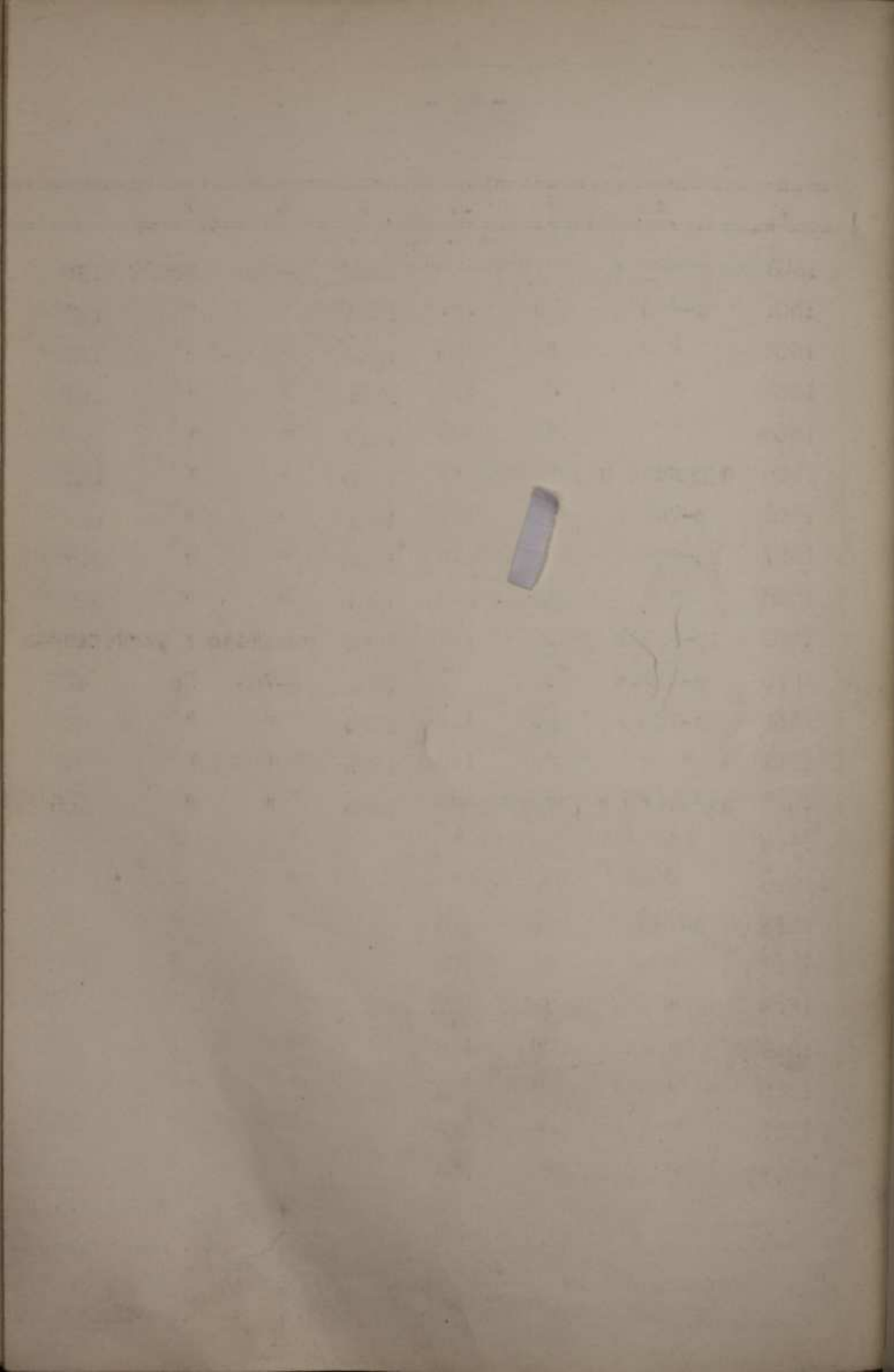
1	2	3	4	5	6	7	8
1359	передан	в Ц В М А		1383	передан	в н.-спр.б-ку	
1360	"	"		1384	"	Ц В М А	
1361	"	"		1385	"	в н.-спр.б-ку	
1362	"	"		1386	"	"	
1363	"	"		1387	"	"	
1364	"	"		1388	"	Ц В М А	
1365	"	"		1389	"	"	
1366	"	в научн.-спр.б-ку		1390	"	"	
1367	"	в Ц В М А		1391	"	"	
1368	"	в научн.спр.-б-ку		1392	"	"	
1369	"	в Ц В М А		1393	"	"	
1370	"	в научн.-спр.б-ку		1394	"	"	
1371	"	в ЦВМА		1395	"	"	
1372	"	в научн.спр.б-ку		1396	"	"	
1373	"	"		1397	"	"	
1374	"	"		1398	"	"	
1375	"	"		1399	"	"	
1376	"	"		1400	"	"	
1377	"	"		1401	"	"	
1378	выделено	к уничтожению		1402	"	"	
1379	передан	в научн.спр.б-ку		1403	"	"	
1380	выделено	к уничтожению		1404	"	"	
1381	передан	в н.спр.биб-ку		1405	"	"	
1382	"	"		1406	"	"	



1	2	3	4	5	6	7	8
I407	передан в	Ц В М А		I431	передан в	Ц В М А	
I408	"	"		I432	"	"	
I409	"	"		I433	"	"	
I410	"	"		I434	"	"	
I411	"	"		I435	"	"	
I412	"	"		I436	"	"	
I413	"	"		I437	"	"	
I414	"	"		I438	"	"	
I415	"	"		I439	"	"	
I416	"	"		I440	"	"	
I417	"	"		I441	"	"	
I418	"	"		I442	"	"	
I419	"	"		I443	"	"	
I420	"	"		I444	"	"	
I421	"	"		I445	"	"	
I422	"	"		I446	"	"	
I423	"	"		I447	"	"	
I424	"	"		I448	"	"	
I425	"	"		I449	"	"	
I426	"	"		I450	"	"	
I427	"	"		I451	"	"	
I428	"	"		I452	"	"	
I429	"	"		I453	"	"	
I430	"	"		I454	"	"	

1	2	3	4	5	6	7	8
I455	передан в Ц В М А			I478	передан в Ц В М А		
I456	"	"		I479	"	"	
I457	"	"		I480	"	"	
I458	"	"		I481	"	"	
I459	"	"		I482	"	"	
I460	"	"		I483	"	"	
I461	"	"		I484	"	"	
I462	"	"		I485	"	"	
I463	"	"		I486	"	"	
I464	"	"		I487	"	"	
I465	"	"		I488	"	"	
I466	"	"		I489	"	"	
I467	"	"		I490	"	"	
I468	"	"		I491	"	"	
I469	"	"		I492	"	"	
I470	"	"		I493	"	"	
I471	"	"		I494	"	"	
I472	"	"		I495	"	"	
I473	"	"		I495-a	"	"	
I474	"	"		I496	"	"	
I475	"	"		I497	"	"	
I476	"	"		I498	"	"	
I477	"	"		I499	выделено к уничтож		

1	2	3	4	5	6	7	8
1500	выделено к уничтожению			1523	p-746	3с	190
1501	p-746	3с	181	1524	"	"	198
1502	"	"	206	1525	"	"	185
1503	"	"	182	1526	"	"	184
1504	"	"	166	1527	"	"	194
1505	выделено к уничтожению			1528	"	"	186
1506	p-742	1	136	1529	"	"	192
1507	p-746	3с	115	1530	"	"	207
1508	"	"	114	1531	"	"	208
1509	p-1971с	1	107	1532	выделено к уничтожению		
1510	p-2171с	1	35	1533	p-746	3с	43
1511	p-746	3с	110	1534	"	"	42
1512	"	"	113	1535	"	"	62
1513	выделено к уничтожению			1536	"	"	205
1514	"		"				
1515	"		"				
1516	p-746	3с	109				
1517	"	"	100				
1518	"	"	150				
1519	"	☉	148				
1520	"	"	149				
1521	"	"	147				
1522	"	"	195				



Порядковый №	Дело-производ. №	НАЗВАНИЕ ДЕЛ И ДРУГИХ ЕДИНИЦ ХРАНЕНИЯ	Даты начала и окончания (крайние даты)	Количество листов	ОТМЕТКИ
		1932 г.			
1.		<p>Постановления РВС МСБМ о строительстве оборонительных и необоронительных сооружений на Балтийском море; доклады о состоянии строительства главных об"ектов в Кронштадтском, Ижорском и Ленинградском районах.</p> <p>Ан. Приказ РВС МСБМ № 091 об организации УНИ Ленинградского района от 18 мая 1933 г., л.49.</p>	<p>нояб. 1932г. дек. 1933г.</p>	<p>190 335</p>	
2.		<p>Приказ по УНИ МСБМ с об"явлением уточненного плана строительства и оборудования на 1932-1933 г.г.</p>	<p>14дек. 1932г.</p>	<p>14</p>	
3.		<p>План строительства об"ектов по специальной смете СНК СССР по Кронштадтскому и Ижорскому районам на 1932 г.</p>	<p>1932г.</p>	<p>19</p>	
4.		<p>Планы работ 2-го отдела УНИ МСБМ на сентябрь-октябрь 1932 г. и УНИ Ижорского района по подготовке к строительству на 1934 г.</p>	<p>1932г.</p>	<p>13</p>	
5.		<p>Материалы и отчеты по строительству УНИ МСБМ за 1932 г. /приказы, об"яснительные записки, таблицы, диаграммы и др./.</p>	<p>март-дек. 1933г.</p>	<p>69</p>	
		1933 г.			
6.		<p>Постановления РВС МСБМ о состоянии строительства в 1933 году и задачах на 1934 год, записки о результатах обследования строительства УНИ Ленинградского, Кронштадтского и Ижорского районов.</p>	<p>янов. дек. 1933г.</p>	<p>177</p>	



Поряд- ковый №	Дело- производ. №	НАЗВАНИЕ ДЕЛ И ДРУГИХ ЕДИНИЦ ХРАНЕНИЯ	Даты начала и окончания (крайние даты)	Количество листов	ОТМЕТКИ
7.		Приказы по УНИ МСБМ. Со- вершенно секретные, подлинны и копии.	3 янв. 22 дек. 1933г.	34	
8.		Приказы по УНИ МСБМ. Сек- ретные, подлинны.	21 янв. 23 апр. 1933г.	335	
9.		Схемы организации, штаты и сводные сметы на содержание УНИ МСБМ, Кронштадтского и Ижор- ского районов, отдельных строи- тельных участков, конторы дно- углубительных работ на 1933 г.	1933г.		
10.		Приказ, штаты и схемы орга- низации УНИ Ленинградского рай- она; списки личного состава про- ектного сектора УНИ района.	1933г.	193	
11.		Стенограмма совещания ко- мандиров соединений и кораблей флагманских специалистов, хозяй- ственников и руководящего со- става портов, УНИ, ВСУ МСБМ по вопросам строительства, ремон- та объектов и материального обес- печения соединений, частей и ко- раблей.	10 янв. 1933г.	204	
12.		Планы строительства УНИ МСБМ, Кронштадтского и Ижорско- го районов за 1933 г. и сведе- ния о выполнении плана УНИ МСБМ за 1932 г.	нояб. 1932г. окт. 1933г.		142
13.		Планы строительства УНИ МСБМ, Кронштадтского и Ижорско- го районов на 1933 г. и матери- алы к ним.	1933г.	179	
14.		Планы оборонительного и не- оборонительного строительства			

Порядковый №	Дело-производ. №	НАЗВАНИЕ ДЕЛ И ДРУГИХ ЕДИНИЦ ХРАНЕНИЯ	Даты начала и окончания (крайние даты)	Количество листов	ОТМЕТКИ
		по УНИ МСБМ, Ижорского и Кронштадтского районов на 1933 г.	1933г.	129	2
15.		Планы спецморского и необоронительного строительства по УНИ МСБМ, Ленинградского, Ижорского и Кронштадтского районов на 1933 г.	1933г.	140	
16.		Планы оборонительного строительства УНИ МСБМ на 1933 г.; пояснительная записка к годовому отчету по Строительному участку № 6 за 1933 г.	1933г.	55	
17.		Планы спецморского и необоронительного строительства и ведомости изменений к ним по УНИ МСБМ, Ленинградского, Ижорского и Кронштадтского районов на 1933 г.	1933г.	397	
18.		Планы по оборонительному и необоронительному строительству БО МСБМ на 1933 год.	1933г.	19	
19.		Т о ж е.	1933г.	33	
20.		Планы по оборонительному и необоронительному строительству объектов и перечни работы на объектах Береговой обороны МСБМ на 1933 г.	1933г.	63	
21.		Планы работ, постановления, донесения по строительству недостроенных складов Северной базы МСБМ "Бензоскладстрой" /Кронштадт, Ораниенбаум/; протоколы заседания экспертного комитета ГВМУ, расчеты и замечания по строительству базы.	январь, декабрь 1933г.	396	

Порядковый №	Дело-производ. №	НАЗВАНИЕ ДЕЛ И ДРУГИХ ЕДИНИЦ ХРАНЕНИЯ	Даты начала и окончания (крайние даты)	Количество листов	ОТМЕТКИ
22.		Отчеты, краткие обзоры и сводки по строительству УНИ МСБМ за 1 полугодие И 3 квартал 1933 г.	1933г.	260	
23.		Отчеты и обзоры по труду УНИ МСБМ, Кронштадтского и Ижорского районов.	янв.-май 1933г.	76	
24.		Отчет по строительству УНИ Ленинградского района за 1933 год.		72	
25.		Переписка о строительстве позиций для 356 мм железнодорожной артиллерии у местечка Амотино и дер. Курголово. Сведения о вооружении укрепленных районов МСБМ, лл.97-99.	янв.-дек. 1933г.	117	
26.		Постановление РВС МСБМ по проекту защиты Ленинграда от нагонных наводнений; доклад и переписка о строительстве дамбы Ораниенбаум-Кронштадт-Лисий нос Схема проекта Большого Кронштадта, л.55.	февр.-дек. 1933г.	55	
27.		Постановления и протоколы по отчуждению земель в Ораниенбауме под строительство базы жидкого топлива; переписка о строительстве Ораниенбаумской военной базы УНИ МСБМ.	янв.-дек. 1933г.	77	ОД
28.		Сведения о численности командного и рядового состава УНИ МСБМ.	янв.-июль 1933г.	32	



Порядковый №	Дело-производ. №	НАЗВАНИЕ ДЕЛ И ДРУГИХ ЕДИНИЦ ХРАНЕНИЯ	Даты начала и окончания (крайние даты)	Количество листов	ОТМЕТКИ 3
29.		Списки и переписка по личному составу УНИ МСБМ.	янв. - нояб. 1933г.	60	ОД
30.		Списки начальствующего и рядового состава УНИ Ижорского и Кронштадтского районов МСБМ, отдельной крепостной железнодорожной и саперной рот.	янв. - дек. 1933г.	145	
31.		Аттестации и характеристики на командный состав УНИ Кронштадтского и Ижорского районов, отдельной крепостной железнодорожной и саперной рот.	нояб. 1933г.	75	ОД
32.		Материалы по личному составу /приказы, рапорты, сведения, списки и др./.	янв. - нояб. 1933г.	147	ОД
		1934 г.			
33.		Постановления, директивные указания, решения, приказы вышестоящих органов по строительству на МСБМ.	31дек. 1933г. - 22дек. 1934г.	302	
34.		Приказы и приказания УНИ МСБМ. Подлинные и копии.	янв. 20окт. 1934г.	74	
35.		Схемы организации и штаты УНИ МСБМ, Ижорского и Кронштадтского районов, отдельных строительных участков и механических мастерских.	окт. - дек. 1934г.	100	
36.		Материалы по составлению плана строительства УНИ МСБМ на 1934 г. /решения, доклады, схемы, технические задания для проектирования складов в Ораниенбауме и др./.	апр. - дек. 1933г.	109	

Порядковый №	Дело-производ. №	НАЗВАНИЕ ДЕЛ И ДРУГИХ ЕДИНИЦ ХРАНЕНИЯ	Даты начала и окончания (крайние даты)	Количество листов	ОТМЕТКИ
37.		Планы и титульные списки по спецморскому, оборонительному и необоронительному строительству УНИ МСБМ на 1934 г.	янв. дек. 1934г.	557	
38.		Планы спецморского, оборонительного и необоронительного строительства по УНИ Кронштадтского, Ижорского и Ленинградского районов, Убекобалту, Гидрографическому управлению РККФ, минному отделению УНИ МСБМ и Ленинградскому военному порту; сводки о состоянии строительства УНИ Ижорского района.	1934г.	410	
39.		Планы по оборонительному и необоронительному строительству БО МСБМ на 1934 год.		236	
40.		Доклады, конъюнктурные обзоры, сведения о ходе строительства УНИ МСБМ и районов за 4 квартал 1933 г. и 1934 год.	янв. дек. 1934г.	339	
41.		Тактико-технические и оперативные задания на строительство оборонительных объектов на МСБМ; схемы огневых позиций объектов "ИБО-3" и "3000" и прожекторной станции батареи "Демидов".	янв. июль 1934г.	104	
42.		Сметы на постройку спецоборудования на форту "О".	1 янв. 30 дек. 1934г.	64	
43.		Смета на проведение работ по постройке форта "О".	30 дек. 1934г.	29	
44.		Задания, проекты, доклады по строительству Ижорских боевых складов.	явг. дек. 1934г.	63	



Порядковый №	Дело-производ. №	НАЗВАНИЕ ДЕЛ И ДРУГИХ ЕДИНИЦ ХРАНЕНИЯ	Даты начала и окончания (крайние даты)	Количество листов	ОТМЕТКИ
45.		Материалы по строительству базы торпедных катеров в Пейпии / постановление, решение, протокол, приказание, доклады, задания/.	янв. дек. 1934г.	123	
46.		Доклады, схемы и переписка по оборудованию кабельной сети в Кронштадте.	янв. дек. 1934г.	42	
47.		Штаты и списки личного состава УНИ и УНР № 4 МСБМ на 1934 год.	февр. дек. 1934г.	65	
48.		Материалы по личному составу УНИ МСБМ /приказы, рапорты, сведения, переписка/.	янв. дек. 1934г.	116	ОД
49.		Список начальствующего состава УНИ МСБМ.	сент. 1934г.	6	
1935 г.					
50.		Схемы организации и штаты ОИВ КБФ, УНИ Кронштадтского и Ижорского районов, УНР № 4 и отдельных строительных участков на 1935 год.	1935г.	152	
51.		Протоколы совещаний по рассмотрению проектов строительства оборонительных объектов и заключения на проекты.	янв. окт. 1935г.	143	
52.		Планы оборонительного и спешморского строительства по УНИ МСБМ, Кронштадтскому и Ижорскому районам; переписка с вышестоящими организациями по разработке планов.	янв. дек. 1935г.	301	

Порядковый №	Дело-производ. №	НАЗВАНИЕ ДЕЛ И ДРУГИХ ЕДИНИЦ ХРАНЕНИЯ	Даты начала и окончания (крайние даты)	Количество листов	ОТМЕТКИ
53.		Доклады, титульные списки и сводные сметы по уточнению плана спецморского и оборонительного строительства на КБФ.	февр. авг. 1935г.	199	
54.		Доклады и переписка начальника ОИВ КБФ о ходе строительства за 1934-1935 г.г.	дек. 1934г. нояб. 1935г.		
55.		Сводный годовой отчет по строительству объектов ОИВ КБФ за 1935 г.	11февр. 1936г.	379	
56.		План и тактико-технические задания строительства оборонительных и необоронительных объектов УПИ Кронштадтского района.	март нояб. 1935г.	161	
57.		Материалы по оборонительному строительству в Кронштадтском и Ижорском районах; доклад и переписка по отчуждению земельных участков в Ижорском районе.	янв. дек. 1935г.	212	
58.		Планы-заявки и тактико-технические задания по оборонительному строительству Ижорского укрепленного района /посты батарей 311 и 333 и форт Красная Горка/.	март дек. 1935г.	251	
59.		Тактико-технические задания, схемы и переписка по строительству баз торпедных катеров "Литке" и "Пейпия".	март дек. 1935г.	111	
60.		Заключения, заявки и задания по строительству Кронштадтской береговой базы подводных лодок.	март нояб. 1935г.	26	

Порядковый №	Дело-производ. №	НАЗВАНИЕ ДЕЛ И ДРУГИХ ЕДИНИЦ ХРАНЕНИЯ	Даты начала и окончания (крайние даты)	Количество листов	ОТМЕТКИ
61.		Задания на проектирование и строительство базы подводных лодок. Ураниенбаумской	авг. 1935г. нояб.	60	
62.		Пояснительная записка к проекту центрального отопления об"екта Б-1-155 форта "О"	20окт. 30окт. 1935г.	92	
63.		Об"яснительная записка и схема к проекту генерального плана Ижорских боевых складов.	17 дек. 1935г.	45	<del>СЕКРЕТНО</del>
64.		Характеристика района расположения Ижорских боевых складов.	17дек. 1935г.	20	ОД
65.		Об"яснительная записка к основным расчетам по установлению титульного списка и планировке Ижорских боевых складов.	17дек. 1935г.	65	ОД
66.		Об"яснительная записка к основным расчетам по установлению титульного списка и планировке мастерских, обслуживающих Ижорские боевые склады.	17дек. 1935г.	18	
67.		Об"яснительная записка к основным расчетам по установлению титульного списка и планировке подсобных сооружений и путей сообщений Ижорских боевых складов.	17 дек. 1935г.	37	
68.		Об"яснительная записка к Титульному списку вспомогательно-складских построек и сооружений охраны Ижорских боевых складов.	17дек. 1935г.	13	
69.					



Порядковый №	Дело-производ. №	НАЗВАНИЕ ДЕЛ И ДРУГИХ ЕДИНИЦ ХРАНЕНИЯ	Даты начала и окончания (крайние даты)	Количество листов	ОТМЕТКИ
69.		Объяснительная записка к эскизному проекту городка Ижорских боевых складов.	17 дек. 1935г.	48	
70.		Объяснительная записка к Титульному списку временных производственных сооружений, обслуживающих строительство Ижорских боевых складов.	17 дек. 1935г.	13	
71.		Титульный список строительства Ижорских боевых складов; предложения и заключения профессора А.Н.Пассека о строительстве складов.	янв. дек. 1935г.	173	ОД
72.		Тактико-технические задания по оборудованию батарей № 9, батарей № 311 форта "Ф", строительству шоссейной дороги в районе Лебяжье и др. на	сент. дек. 1935г.	140	
73.		Решение командующего МСБМ о реконструкции железных дорог; замечания по техническому проекту электроснабжения форта "О"; описание Кронштадтской подземной понижающей подстанции и ее строительства; списки личного состава отдела и др.	янв. дек. 1935г.	319	
74.		Материалы о деятельности Нормативно-исследовательской станции ОИВ КВФ /план, директивы, отчет, записки, схемы и др.	янв. нояб. 1935г.	205	
75.		Штаты, обстоятельные списки и переписка по личному составу ОИВ КВФ.	дек. 1934г. дек. 1935г.	189	ОД

Порядковый №	Дело-производ. №	НАЗВАНИЕ ДЕЛ И ДРУГИХ ЕДИНИЦ ХРАНЕНИЯ	Даты начала и окончания (крайние даты)	Количество листов	ОТМЕТКИ 6
76.		Списки и переписка по личному составу отдела.	янв. дек. 1935г.	235	ОД
77.		Характеристики на начальствующий состав ОИВ КБФ и Проектного бюро Инженерного управления РККА.	янв. сент. 1935г.	17	ОД
		1936 г.			
78.		Решения командующего КБФ и его помощника по вопросам строительства.	дек. 1935г. дек. 1936г.	79	
79.		Приказы начальника ИВ КБФ. Копии.	I Дек. 1935г. 9 мая 1936г.	30	
80.		Штаты ОИВ КБФ и организационная схема УИИ Кронштадтского района на 1936 г.	1936г.	36	
81.		Планы оборонительного строительства ОИВ КБФ, проектного бюро ИО, по УИР-4, УИР-5, Кронштадтского района и др. строительных организаций на 1936 г.	1936г.	106	
82.		Материалы по разработке и составлению планов строительства по ОИВ КБФ, УИИ Ижорского и Кронштадтского районов, УИР и отдельных строительных участков на 1936 г./доклады, записки, заключения, планы, перечни, титульные списки и др./.		300	
83.		Планы и титульные списки оборонительного строительства на КБФ на 1936 г.	янв. дек. 1936г.	262	



Порядковый №	Дело-производ. №	НАЗВАНИЕ ДЕЛ И ДРУГИХ ЕДИНИЦ ХРАНЕНИЯ	Даты начала и окончания (крайние даты)	Количество листов	ОТМЕТКИ
84.		Годовой отчет по строительству ОИВ КВФ за 1936 г.	8 февр. 11 февр. 1937г.	290	
85.		Пояснительная записка к годовому отчету по строительству ОИВ КВФ за 1936 г.	15-16 февр. 1937г.	58	
86.		Задания на строительство оборонительных объектов КВФ.	сент. окт. 1936г.	24	
87.		Тактико-технические задания и перечни работ по оборонительному и необоронительному строительству Кронштадтского укрепленного района.	1936г.	86	
88.		Замечания помощника командующего КВФ по строительству УНИ Ижорского района; переписка УНИ района по отчуждению земель; задания на топографические съемки и геологические и гидрографические изыскания в районе.	январь. дек. 1936г.	283	
89.		Тактическое задание на постройку стационарной зенитной батареи БО на форту "Р" /Комсомольский/; переписка по оборонительному строительству УНИ Кронштадтского района.	февр. нояб. 1936г.	91	
90.		Акты приемки и сдачи готовых объектов по БО КВФ.	февр. дек. 1936г.	21	
91.		Материалы по составлению плана строительства и ремонта объектов Главного военного порта КВФ на 1936 г./технические задания, заявки, проекты, планы объектов/.	за-март дек. 1935г.	99	

Поряд- ковый №	Дело- производ. №	НАЗВАНИЕ ДЕЛ И ДРУГИХ ЕДИНИЦ ХРАНЕНИЯ	Даты начала и окончания (крайние даты)	Количество листов	ОТМЕТКИ 7
92.		Тактико-технические задания, заключения по проектам, изменения к титульному списку и переписка по строительству Ижорских боевых складов.	янв. дек. 1936г.	302	
93.		Технические задания, заключения по проектам строительства Ижорских боевых складов.	янв. дек. 1936г.	144	ОД
94.		Доклады, протоколы, заключения и переписка о состоянии строительства Ижорских боевых складов.	февр. дек. 1936г.	220	ОД
95.		Задания по строительству базы подводных лодок в г.Ораниенбауме.	февр. окт. 1936г.	48	
96.		Материалы о подготовке строительства тыловой базы в городе Ваенга /докладные записки, протокол, задания, соображения и др./.	янв. июль 1936г.	85	
97.		Доклады начальника ОИВ КБФ, его заместителя и командиров отдельных частей о выполнении планов строительства за 1935-1936 годы.	1936г.	156	
98.		Объяснительная записка и конъюнктурные обзоры по оборонительному и необоронительному строительству ОИВ, УНИ Кронштадтского и Ижорского районов, УНР № 1 и № 4 за девять месяцев 1936 г.	1936г.	65	

Поряд- ковый №	Дело- производ. №	НАЗВАНИЕ ДЕЛ И ДРУГИХ ЕДИНИЦ ХРАНЕНИЯ	Даты начала и окончания (крайние даты)	Количество листов	ОТМЕТКИ
99.		Материалы о проведении гра- фических работ в районе Лужской губы /программы, запис- ки, задания, схемы и др./.	январь- декабрь 1936г.	353	
100.		Технический отчет к произ- водственным комплексным изыска- ниям на участке озера Бабинского Кингисеппского района.	1936г.	104	
101.		Материалы об оказании помо- щи строительным органам КБФ со стороны Ленинградского област- ного Исполнительного комитета /постановления, распоряжения, протоколы, справки и др./.	январь- ноябрь 1936г.	238	
102.		Заключение по предложению военного инженера Фельдмана о маскировке подводных лодок окрашиванием воды.	июнь- октябрь 1936г.	11	
103.		Штаты частей и учреждений ОИВ КБФ, переписка о комплекто- вании личным составом вновь фор- мируемых частей, списки рядово- го и командного состава отдель- ных строительных батальонов.	январь- декабрь 1936г.	310	
104.		Анкеты и списки служащих отдела.  1937 г.	январь- июль 1936г.	393	ОД
105.		Директивы и приказы вышестоя- щих органов по строительству КБФ	январь- декабрь 1937г.	184	
106.		Схемы по организации и штаты ОИВ, Проектного бюро и УНР № 6 на 1937-1938 годы.	1937г.	117	



Порядковый №	Дело-производ. №	НАЗВАНИЕ ДЕЛ И ДРУГИХ ЕДИНИЦ ХРАНЕНИЯ	Даты начала и окончания (крайние даты)	Количество листов	ОТМЕТКИ
107.		Постановления Ленинградского областного Исполнительного Комитета по вопросам строительства на КБФ.	Февр. нояб. 1937г.	101	
108.		Планы строительства КБФ на 1937 г.	1937г.	342	
109.		Отчет по ОИВ КБФ за 1937г.		160	
110.		Отчет о работе счетно-финансового отделения /5-го/ ОИВ КБФ за 1937 г.		78	
111.		Сведения о выполнении плана строительства ОИВ за 1937г.		21	
112.		Отчетные карточки о выполнении капитальных работ по оборонительным и необоронительным объектам за декабрь 1936 г. и за 1937 год.	1937г.	369	
113.		Отчет о производственной и финансовой деятельности строительной организации Днобазы за 1937 год.		106	
114.		Отчет по УНР-6 за 1937 год.		158	
115.		Отчет по строительному участку № 3 ОИВ КБФ за 1937 год.		79	

Поряд- ковый №	Дело- производ. №	НАЗВАНИЕ ДЕЛ И ДРУГИХ ЕДИНИЦ ХРАНЕНИЯ	Даты начала и окончания (крайние даты)	Количество листов	ОТМЕТКИ
116.		Доклады начальника ОИВ КБФ по вопросам строительства и решения по ним.	янв. дек. 1937г.	287	
117.		Т о ж е.	февр. дек. 1937г.	160	
118.		Тактико-технические зада- ния на строительство оборони- тельных об"ектов КБФ на 1937г.	янв. дек. 1937г.	94	
119.		Задания на строительство оборонительных об"ектов КБФ на 1937 г.	янв. сент. 1937г.	40	
120.		Титульные списки строитель- ных работ по КБФ на 1937 год.	1937г.	248	
121.		Тактико-техническое зада- ние и изменения к титульному списку строительства базы КБФ в Лужской губе.	окт. дек. 1937г.	158	
122.		Материалы по строительству базы флота в Лужской губе /до- клады, протоколы, задания, ти- тульные списки и др./.	янв. дек. 1937г.	386	
123.		Материалы по строительству базы торпедных катеров "Литке" /протоколы, задания, схема, пе- реписка/. Аннотация: План-схема базы "Литке" и подход- ных путей к базе. Калька, л.181.	нояб. 1937г. окт. 1938г.	195	
124:		Задания и переписка по стро- ительству мастерских "БЗО" /60-			



Порядковый №	Дело-производ. №	НАЗВАНИЕ ДЕЛ И ДРУГИХ ЕДИНИЦ ХРАНЕНИЯ	Даты начала и окончания (крайние даты)	Количество листов	ОТМЕТКИ
					9
		евых зарядных отделений/ Ижорских боевых складов.	янв. - дек. 1937г.	73	
125.		Планы, доклады и схемы строительства электростанций и реконструкции электросети Кронштадта и Южного побережья Финского залива.	янв. - дек. 1937г.	433	
126.		Проектные задания и чертежи по электрооборудованию, вентиляции, отоплению фортов "О", "П", "Р" и "Ф" Кронштадтского укрепленного района.	июнь - окт. 1937г.	41	
127.		Материалы по реконструкции и строительству Морского артиллерийского полигона /решения, протокол, записки, задания/.	июнь - окт. 1937г.	196	
128.		Программы и сметы на изыскательные, топографические и геологические работы в районе Лужско-Нарвского перешейка.	янв. - нояб. 1937г.	469	
129.		Штаты, списки и переписка по личному составу ОИВ КБФ.	янв. - дек. 1937г.	329	ОД
130.		Списки и переписка по личному составу ОИВ.	янв. - дек. 1937г.	116	ОД
131.		Список сотрудников ОИВ КБФ.	дек. 1937г.	9	

Поряд- ковый №	Дело- производ. №	НАЗВАНИЕ ДЕЛ И ДРУГИХ ЕДИНИЦ ХРАНЕНИЯ	Даты начала и окончания (крайние даты)	Количество листов	ОТМЕТКИ
		1938 г.			
132.		Материалы о реорганизации строительства на КБФ /решения, доклады, положения, схемы и др.	февр. дек. /1938г.	164	
133.		Доклады начальника ОИВ КБФ по оборонительному строительству и решения по ним. Приказы по КБФ от 26 и 28 февраля 1938г. о реорганизации строительства на КБФ, создании СО и ИО с дислокацией строительств. Копии, лл.24-26.	янов. дек. 1938г.	267	
134.		Месячные и квартальные балансовые отчеты по строительству ИО КБФ за 1938 г.; списки личного состава Днобазы, УНР-8, проектно-технического отделения. Аннотация: Заключение отдела морского берегового строительства по ликвидации отчету УНР-5 ОИВ КБФ по состоянию на 1 октября 1937 г., лл.57-59.	1938г.	424	
135.		Оперативно-тактические и тактико-технические задания и титульные списки по строительству оборонительных объектов ИО КБФ.	июнь дек. 1938г.	147	
136.		Тактико-технические задания на строительство и оборудование различных объектов КБФ.	нояб. 1937г. май 1938г.	330	

Порядковый №	Дело-производ. №	НАЗВАНИЕ ДЕЛ И ДРУГИХ ЕДИНИЦ ХРАНЕНИЯ	Даты начала и окончания (крайние даты)	Количество листов	ОТМЕТКИ
137.		Тактико-технические задания на строительство и оборудование различных объектов КБФ.	апр. июль 1938г.	679	10
138.		Т о ж е.	июнь окт. 1938г.	341	
139.		Т о ж е.	окт. дек. 1938г.	682	
140.		Титульные списки строительства КБФ по строительству объектов на 1938-1939 г.г.	1938г.	439	
141.		План и титульные списки берегового строительства ОИВ КБФ на 1938 г. /4,6,8 и 9 УНР-ов, проектного бюро, гидрографического отдела/; решения Военного Совета КБФ об изменении титульных ассигнований в результате перестройки всей строительной системы на КБФ.	1938г.	218	
142.		Тактико-технические задания, формуляры и схемы по выбору мест для строительства оборонительных позиций в Шлиссельбурге, Б.Ижоре, Ораниенбаумском районе, Южном побережье Финского залива и др.	апр. 1938г. окт. 1939г.	358	
143.		Тактико-технические задания, схемы и таблицы по производству гидрологических, полигонметрических и топографических изысканий в районах строительных работ ИО КБФ.	январь-декабрь 1938г.	610	ОД



Порядковый №	Дело-производ. №	НАЗВАНИЕ ДЕЛ И ДРУГИХ ЕДИНИЦ ХРАНЕНИЯ	Даты начала и окончания (крайние даты)	Количество листов	ОТМЕТКИ
144.		Учетные карточки аэродромов, расположенных в Волосовском районе Ленинградской области; титульные списки, задания и генеральные планы участков и другие материалы по строительству оборонительных и необоронительных об"ектов.	март-май 1938г.	274	
145.		Т о ж е.	апр. дек. 1938г.	540	
146.		Заключения комиссий по генеральным планам, тактико-технические и оперативно-тактические задания на строительство аэродромов, базы КВФ в г.Ораниенбауме и др. об"ектов.	май 1938г. июнь 1939г.	329	
147.		Пояснительная записка к схеме генерального плана комбинированного оперативного аэродрома.	1939г.	11	
148.		Тактико-техническое задание на строительство оперативного гидроаэродрома на озере Белом.	1938г.	3	
149.		Пояснительная записка к проекту генерального плана оперативного гидроаэродрома на озере Белом.	1938г.	11	
150.		Планы и схемы отчуждения земельного участка и расположения оперативного гидроаэродрома на озере Белом Кингисеппского района Ленинградской области.	1938г.	7	

Порядковый №	Дело-производ. №	НАЗВАНИЕ ДЕЛ И ДРУГИХ ЕДИНИЦ ХРАНЕНИЯ	Даты начала и окончания (крайние даты)	Количество листов	ОТМЕТКИ //
151.		Тактико-технические задания на строительство и оборудование об"ектов Ижорского укрепленного района.	нояб. 1938г.	50	
152.		Материалы о сооружении строительством № 200 базы подводных лодок в Лужской губе /постановления, задания, схемы и др./.	январь. июнь 1938г.	306	
153.		Списки личного состава.	1938г.	40	ОД
154.		Материалы по личному составу /приказы, выписки из приказов, аттестации, списки и переписка/.	январь. декабрь. 1938г.	477	ОД
155.		<i>Доклад. доклады о перевозках.</i> Т о ж е.	июль декабрь. 1938г.	702	
156.		Т о ж е. <i>Перевозки на Сургутском море</i>	январь. октябрь. 1938г.	196	
157.		Пояснительная записка к проекту сквозного волнолома на Балтийском море /Лужская губа/.	1938г.	37	
158.		Материалы по электроснабжению об"ектов южного берега Финского залива /доклады, протоколы, заключения, переписка/.	январь. декабрь. 1938г.	460	
159.		Доклад о работе Военного склада № 128 КБФ и его задачах	январь. декабрь. 1938г.	150	



Порядковый №	Дело-производ. №	НАЗВАНИЕ ДЕЛ И ДРУГИХ ЕДИНИЦ ХРАНЕНИЯ	Даты начала и окончания (крайние даты)	Количество листов	ОТМЕТКИ
160.		Материалы по отчуждению земель для строительства КБФ /постановления, записки, акты, схемы, планы/.	март дек. 1938г.	441	
161.		Переписка об отчуждении земельных участков в Ораниенбаумском районе для строительства на КБФ; схема земельного участка района, отчуждаемого для нужд КБФ.	март 1938г.	14	
162.		Материалы по отчуждению земельных участков в Кингисеппском и Ораниенбаумском районах для нужд КБФ /постановления, протоколы, акты, схемы и др./.	нояб. 1938г. дек. 1939г.	431	
163.		Рационализаторские предложения А.П.Киман о маскировке железнодорожной артиллерии и С.Е.Киселева по уменьшению армирования железобетонной рубашки складов.	март-окт. 1938г.	24	
164.		Положения, штаты, организационные схемы УНИ КБФ, квартирно-эксплоатационной службы и проектно-технического отдела КБФ.	февр. дек. 1938г.	224	
165.		Приказы Наркома Военно-Морского флота СССР по организационным вопросам строительства на КБФ /копии/; доклады начальника ИО КБФ в вышестоящие органы и решения по ним. Аннотация: Протокол совещания Технической инспекции ИО КБФ о деятельности инспекции за вторую половину 1938г.;	янв. дек. 1939г.	290	
		1939 г.			

Порядковый №	Дело-производ. №	НАЗВАНИЕ ДЕЛ И ДРУГИХ ЕДИНИЦ ХРАНЕНИЯ	Даты начала и окончания (крайние даты)	Количество листов	ОТМЕТКИ 12
		7 февр. 1939 г., лл. 62-75; доклад главного инженера ИУ РККФ зам. наркому ВМФ Левченко о создании специального Морского проектного бюро; положение, штаты и структура бюро, декабрь 1939 г., лл. 175-193.			
166.		Директивные указания Военного Совета и штаба КБФ по инженерному обеспечению десантных дивизионов и частей специального назначения и штаты этих частей.	сент. 1939г. май 1940г.	31	
167.		Решения Военного Совета КБФ и переписка по утверждению титульных списков строительства.	июль 1938г. июль 1939г.	47	
168.		Материалы о состоянии строительства на КБФ /доклады начальника ИО Военному Совету и решения по ним, приказы, соображения и др./. Аннотация: Схема структуры специального морского проектного бюро, л. 193.	февр. дек. 1939г.	205	
169.		План работы ИО КБФ по основным вопросам строительства и проектирования на 1939 г.; списки командного и начальствующего состава и краснофлотцев.	февр. дек. 1939г.	89	
170.		Материалы по составлению генеральных планов строительства КБФ /решения, доклады, записки, схемы, планы/.	июль-дек. 1939г.	595	

Порядковый №	Дело-производ. №	НАЗВАНИЕ ДЕЛ И ДРУГИХ ЕДИНИЦ ХРАНЕНИЯ	Даты начала и окончания (крайние даты)	Количество листов	ОТМЕТКИ
171.		Протоколы заседаний Технического совета МО КВФ, заключения и замечания по составлению генеральных планов строительства оборонительных объектов.	30 дек. 1938г. 10 сент. 1939г.	69	
192.		Доклады, титульные списки, решения и др. материалы по оборонительному и необоронительному строительству на КВФ.	апр. сент. 1939г.	386	
173.		Титульные списки на строительство объектов КВФ в I и II кварталах 1939 г.		322	
		Отчет о выполнении плана капитального строительства КВФ за I квартал 1939 г. лл. 253-262.			
174.		Отчет капитального строительства на КВФ за I и II кварталы 1939 г.; планы работ строительства КВФ на IV квартал 1939 г. и титульный список к ним; планы строительных работ КЭО КВФ на 1939 г.	окт. дек. 1939г.	203	
175.		Ведомости и перечни объектов по оборонительному и необоронительному строительству на КВФ на IV квартал 1939 г.	дек. 1939г.	354	
176.		Тактико-технические и оперативно-тактические задания на строительство объектов КВФ.	январь. август. 1939г.	229	
177.		Т о ж е.	апр. окт. 1939г.	638	
178.		Т о ж е.	март-дек. 1939г.	365	



Порядковый №	Дело-производ. №	НАЗВАНИЕ ДЕЛ И ДРУГИХ ЕДИНИЦ ХРАНЕНИЯ	Даты начала и окончания (крайние даты)	Количество листов	ОТМЕТКИ
179.		Тактико-технические задания по оборонительному и необоронительному строительству, решения по ним, заключения к генеральным планам строительства КБФ на 1939 г.	1939г.	302	13
180.		Материалы по строительству складов для хранения боеприпасов, мастерских и др. объектов Главного военного порта /приказы, заключение, замечания, задания, планы/.	январь. сентябрь. 1939г.	69	ОД
181.		Технические задания, перечень работ, заявки и переписка по оборудованию 4-х временных 130 мм береговых батарей дивизиона специального назначения в Эстонии.	сентябрь. декабрь. 1939г.	117	
182.		Типовые тактико-технические задания для организации и составления проектов временной установки батарей артиллерийских дивизионов специального назначения в Кронштадтском укрепленном районе КБФ.	январь. декабрь. 1939г.	162	
183.		Тактико-технические задания, учетные карточки аэродромов, схемы и топографические карты, акты по выбору мест для строительства оперативных аэродромов "Солнцев берег", "Урмизно", у дер. Деровянная, на озерах Селигер и Онежском и др.; переписка по отчуждению земельного участка под аэродром "Урмизно" Ораниенбаумского района.	январь. декабрь. 1939г.	211	



Порядковый №	Дело-производ. №	НАЗВАНИЕ ДЕЛ И ДРУГИХ ЕДИНИЦ ХРАНЕНИЯ	Даты начала и окончания (крайние даты)	Количество листов	ОТМЕТКИ
184.		Тактико-техническое задание на строительство сухопутного оперативного аэродрома у дер. Жары Тосненского района Ленинградской области.	1939г.	2	
185.		Пояснительная записка к схеме генерального плана сухопутного оперативного аэродрома у дер. Жары.	1939г.	7	
186.		Отчет по топографической съемке и гидрогеологическим изысканиям участка у дер. Жары.	1939г.	128	ОД
187.		Докладная записка, заключения, схемы и др. материалы по изысканиям на участке у дер. Жары.	1939г.	9	ОД
188.		Отчет по топографической съемке и гидрогеологическим изысканиям на участке "Кабацкое" Ораниенбаумского района Ленинградской области.	1939г.	102	ОД
189.		Докладная записка, заключения, схемы и др. материалы по изысканиям на участке "Кабацкое"	1939г.	7	ОД
190.		Отчет по топографической съемке и гидрологическим изысканиям участка Новоселки Квингсепского района Ленинградской области.	1939г.	88	ОД
191.		Докладная записка, заключение и схема по изысканиям на участке "Новоселки".	1939г.	4	ОД

Порядковый №	Дело-производ. №	НАЗВАНИЕ ДЕЛ И ДРУГИХ ЕДИНИЦ ХРАНЕНИЯ	Даты начала и окончания (крайние даты)	Количество листов	ОТМЕТКИ 14
192.		Отчет по топографической съемке и гидрогеологическим изысканиям участка Гостлицы Ораниенбаумского района Ленинградской области.	1939г.	97	ОД
193.		Отчет по топографической съемке и гидрогеологическим изысканиям участка "Верест" Волосовского района Ленинградской области.	1939г.	122	ОД
194.		Отчет по топографической съемке и гидрогеологическим изысканиям участка "Местаново" Волосовского района Ленинградской области.	1939г.	57	ОД
195.		Отчет по топографической съемке и гидрогеологическим изысканиям участка "Новая Ладога" Волховского района Ленинградской области.	1939г.	133	ОД
196.		Отчет по топографической съемке и гидрогеологическим изысканиям участка "Коваши" Ораниенбаумского района Ленинградской области.	1939г.	138	ОД
197.		Докладная записка, заключения и схемы по изысканиям на участке "Коваши".	1939г.	18	ОД
198.		Отчет о гидрогеологических и инженерно-геологических изысканиях на территории стройучастка М-4 Волосовского района Ленинградской области.	1939г.	97	ОД

Поряд- ковый №	Дело- производ. №	НАЗВАНИЕ ДЕЛ И ДРУГИХ ЕДИНИЦ ХРАНЕНИЯ	Даты начала и окончания (крайние даты)	Количество листов	ОТМЕТКИ
199.		Материалы для составления проектно-сметной документации по постройке радио-телефонной и электросетей базы подводных лодок в Лужской губе строительством № 200 НКВД / тактико-технические условия, проектные задания и заключения по ним, схемы, планы, переписка/.	май- дек. 1939г.	490	
200.		Материалы для составления проектно-сметной документации по сооружению базы подводных лодок в Лужской губе строительством № 200 НКВД / протоколы, доклады, задания, сметы, схемы, переписка/.	янв. май 1939г.	310	
201.		Штаты инженерного отдела и его отделений на 1939 г.		46	
202.		Материалы по личному составу / выписки из приказов, характеристики, списки, переписка/.	янв. июль 1939г.	300	ОД
203.		Материалы по личному составу / выписки из приказов, характеристики, анкеты, списки/.	июль- дек. 1939г.	255	ОД
204.		1940 г. Задания, титульные списки, заявки по строительству на 1940 год.		322	
205.		Пояснительная записка и смета к техническому проекту "Нефтемазутное снабжение".	1 янв. 30 янв. 1940г.	5	



Порядковый №	Дело-производ. №	НАЗВАНИЕ ДЕЛ И ДРУГИХ ЕДИНИЦ ХРАНЕНИЯ	Даты начала и окончания (крайние даты)	Количество листов	ОТМЕТКИ
--------------	------------------	---------------------------------------	--	-------------------	---------

15

206.

Материалы о выполнении заданий Военного Совета по оперативному строительству береговых батарей, вышек для службы связи, полевых укреплений, баз, складов и обеспечении их строительными материалами /приказы, доклады, задания и др./.

1939г.  
авг.  
1940г.

611

207.

Приложения к отчету по гидрогеологическим и инженерно-геологическим изысканиям на участке Гостлицы Ораниенбаумского района Ленинградской области.

1940г.

9

ОД

208.

Приложения к отчету по гидрогеологическим и инженерно-геологическим изысканиям на участке Новая Ладога Волховского района Ленинградской области.

1940г.

4

ОД

209.

Материалы по личному составу /выписки из протоколов, характеристики, списки и др./.

1940-1941г.

149

~~СЕКРЕТНО~~

210.

Сдаточная опись № 3с.

Опись составлена научн. сотр. ИВАШКЕВИЧ Т.А.

*И. И. Шкваркин*

ГАУ ПРИ СМ СССР  
ЦГЛВМФ СССР

В данную опись № 210/звестия *звестия*

Начальник отдела *Д. Кошуров* Дата *30.5.1946*  
Инспектор хоз. материаль. ф. *Возмошин*  
Документ принят учетом *Савин*

31.05.46г. -  
Сверено с  
устьицами  
документов

Проверено *А. В. Шкваркин*  
22



Порядковый №	Дело-производ. №	НАЗВАНИЕ ДЕЛ И ДРУГИХ ЕДИНИЦ ХРАНЕНИЯ	Даты начала и окончания (крайние даты)	Количество листов	ОТМЕТКИ
		<p>Разобраны и переданы в отдел <i>обеспечен. сохр.</i>  № <i>всего: 208 (двести восемь) дел</i> *  Акт о передаче материалов № <i>от 04.02 1991 г.</i>  Остаток <i>секретных 2 (две)</i> ед. хр.  Начальник отдела <i>Лисов</i>  Ответственный <i>Лисов</i></p>			
		<p>x) <i>НН дел смотри в акте.</i>  <i>в ф. 101 д-т выдано 06.09.91.</i>  <i>Внесено в учетное дело-101</i>  <i>06.06.94</i> <i>Су</i></p>			
		<p>ОПИСЬ ВЫВЕРЕНА  <i>28. 09</i> 19<i>94</i> г.  Должность, ф. и. <i>Су</i></p>			

