

р-739

опись №1

Микрофотокопия

СЕВЕРНАЯ  
ГИДРОГРАФИЧЕСКАЯ ЭКСПЕДИЦИЯ

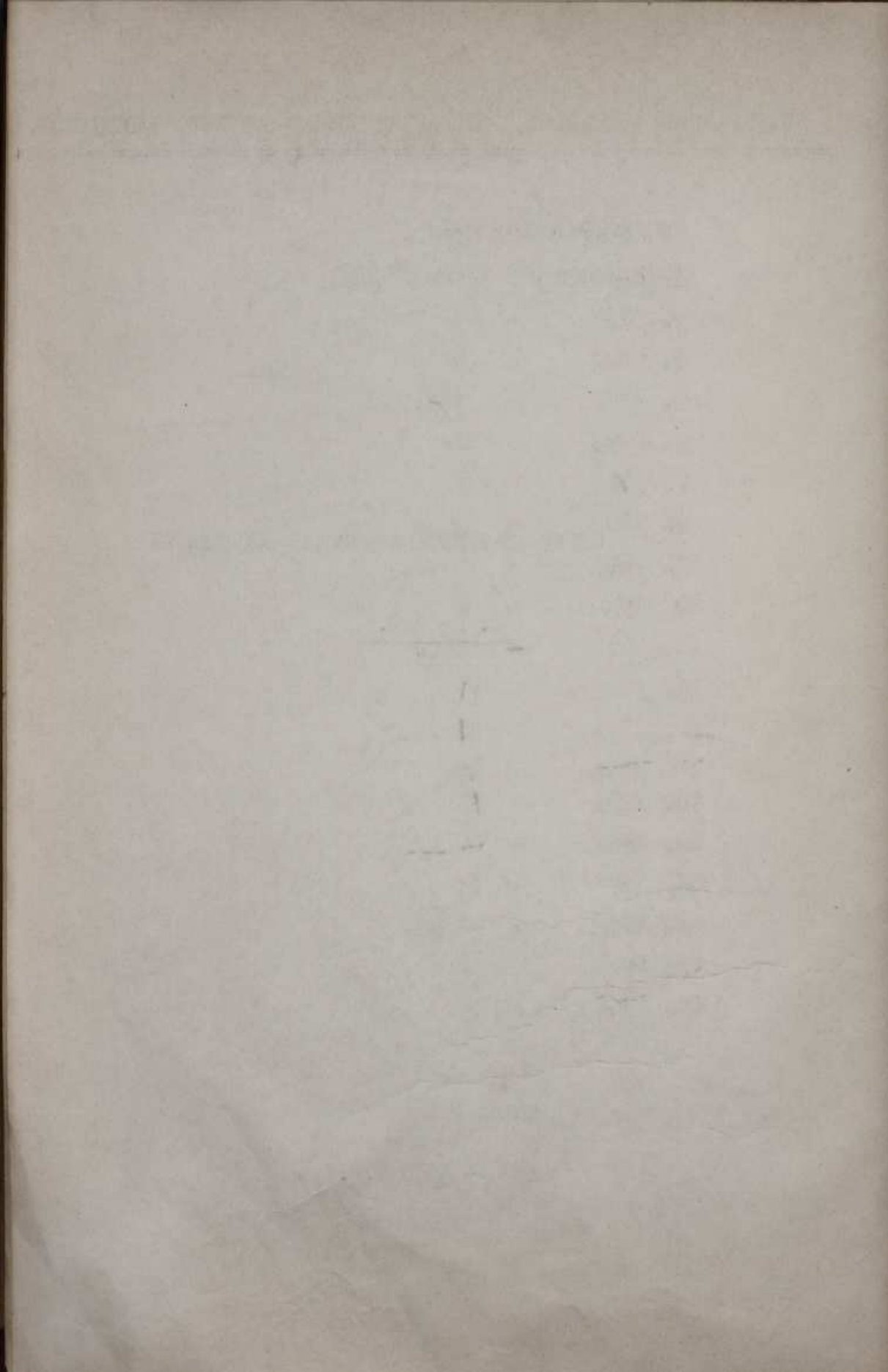
СЕВЕРНАЯ ГИДРОГРАФИЧЕСКАЯ ЭКСПЕДИЦИЯ

Ф. Р- 739.

Опись № 1

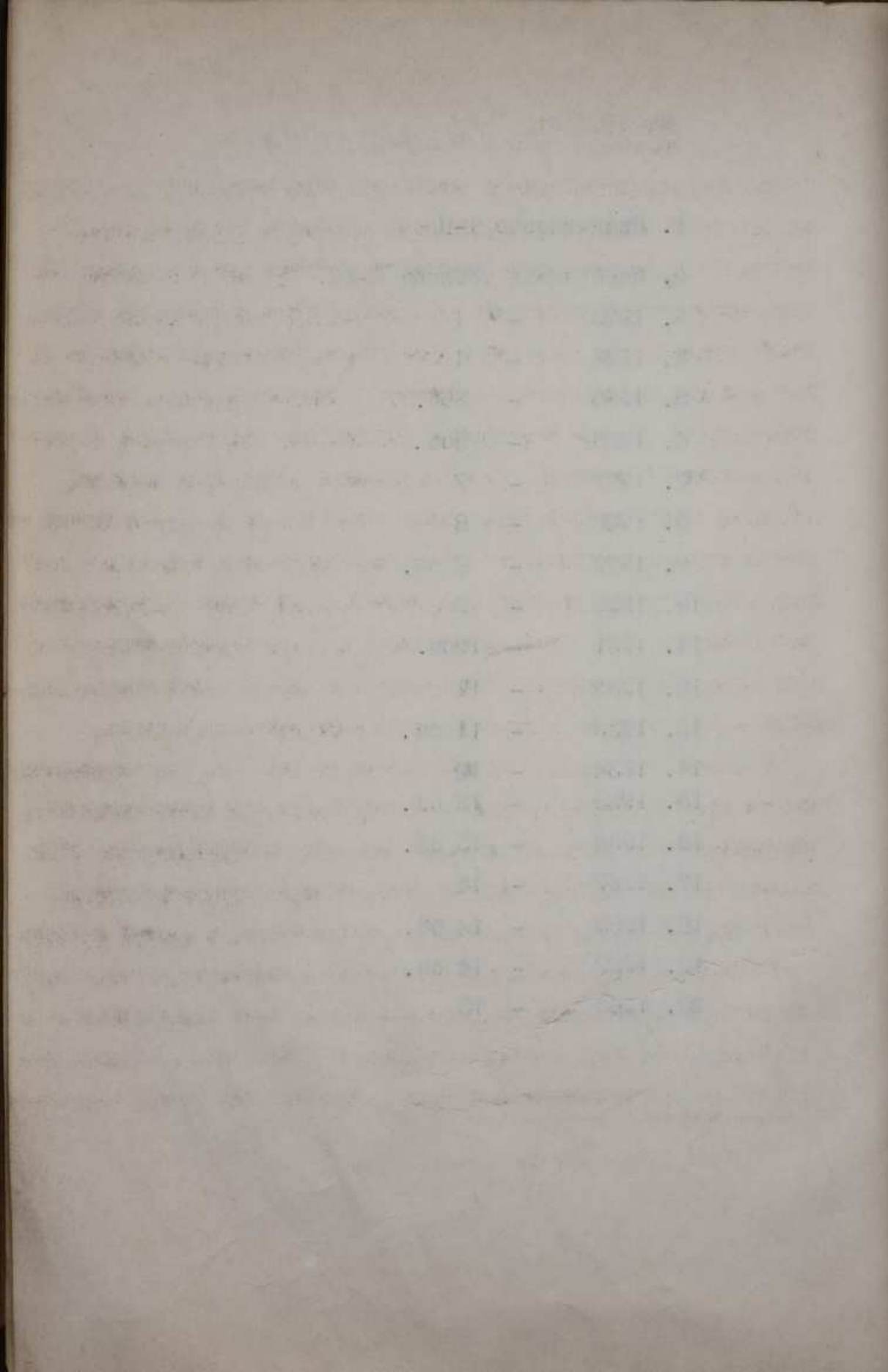
1923 - 1940 г.г.

Ленинград



## О Г Л А В Л Е Н И Е

1. Предисловие 1-П
2. Переводная таблица И-УП.
3. 1923 - 1
4. 1924 - 1
5. 1925 - 3об.
6. 1926 - 5об.
7. 1927 - 7
8. 1928 - 8
9. 1929 - 8 об.
10. 1930 - 9
11. 1931 - 10об.
12. 1932 - 11
13. 1933 - 11 об.
14. 1934 - 12
15. 1935 - 12 об.
16. 1936 - 13 об.
17. 1937 - 14
18. 1938 - 14 об.
19. 1939 - 14 об.
20. 1940 - 15



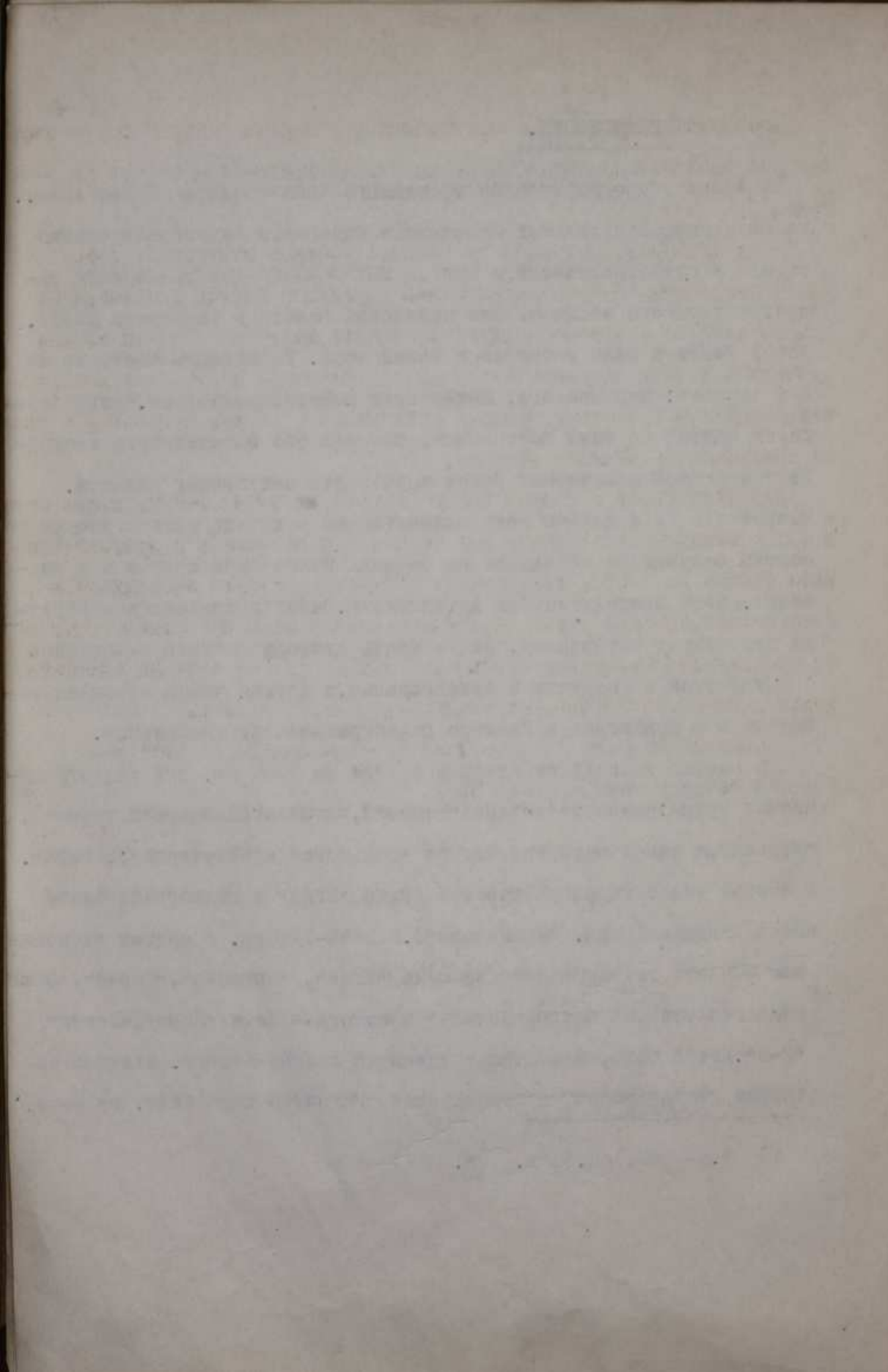


## ПРЕДИСЛОВИЕ.

Северная гидрографическая экспедиция была создана 13 мая 1924г. на базе расформированных Отдельного Северного гидрографического отряда и гидрографического отряда УВЕНКОСЕВЕРА для проведения гидрографического обследования побережья Белого и Баренцова морей, Новой Земли и ряда островов в Белом море.<sup>1)</sup> Экспедиция состояла из 3-х отрядов: Мурманского, Печёрского и Новоземельского. Число береговых партий не было постоянным, так как оно определялось ежегодно программой намечаемых работ и размером отпущенных средств. Ежегодно с 1924 по 1940 годы включительно в летние месяцы личный состав экспедиции находился на съёмках прибрежной полосы и в плавании. Базой экспедиции был Архангельск. Зимой происходила обработка полученных материалов, причём часть личного состава находилась с имуществом экспедиции в Архангельске, а другая часть откомандировывалась в Ленинград в Главнре гидрографическое управление.

В состав экспедиции входили с 1924 по 1931 гг. три гидрографических судна: "Азимут" (позднее "Мороз"), "Кунава" (позднее "Мигалка"), "Мурман", а также моторные катера "Кольвица" и "Светлана"; в 1932г. в состав вошло гидрографическое судно "Мгла" и гидрографический катер "Лопман" (бывш. "Кузнечиха"). В 1938-1940гг. в состав экспедиции входили гидрографические суда "Мгла", "Мигалка", "Мороз", "Ост"<sup>Г</sup> гидрографический катер "Лопман" и моторные боты "Лира", "Лента" и "Г-5". Кроме того, в состав экспедиции в 1924-1920гг. входила полярная геофизическая обсерватория "Маточкин шар" (бывш. радиост.)

1) Ф.р- 180, оп.1, д. л.



У

Экспедиция продолжала существовать и в период Великой Отечественной войны, однако документальные материалы хранятся в архиве до 1940 года.

Фонд содержит следующие документы: приказы начальника экспедиции, заведующего судами, начальников береговых партий и командиров судов, планы и программы гидрографических работ на Северных морях; доклады и отчеты об исполненных гидрографических и строительных работах, переписка о ремонте судов, о снабжении и по др. вопросам, а также материалы по личному составу.

Документальные материалы фонда имеются за 1924-1940 гг., кроме того в фонде находятся несколько дел Отдельного Северного гидрографического отряда за 1923 г., законченных делопроизводством экспедиции, и инвентаризированы одной описью систематизированы по хронологическому признаку. Внутри годов материалы расположены по степени важности приказов, планов, программ, отчетов, докладов, смет и т. д.

Фонд подвергнут научно-технической обработке в 1957 году научным сотрудником Долговой В.И.





ПЕРЕВОДНАЯ ТАБЛИЦА

к ф. Р-739. оп.1.

Старый № дела	: новый № фонда	: новый № описи	: новый № дела	: старый № дела	: новый № фонда	: новый № описи	: новый № дела
1	Р-1526	1	129	23	Р-739	1	134
2	550	1	4	24	"	"	116
3	"	"	1	25	"	"	127
4	172	1	1023	26	"	"	128
5	739	1	152	27	"	"	131
6	Д-1135	1	131	28	"	"	124
7	Д-870	1	242а	29	"	"	129
8	выделено в макул.			30	"	"	125
9	"	"		31	"	"	145
10	550	1	11	32	"	"	122
11	"	"	19	33	739	1	144
12	выделено к макул.			34	"	"	130
13	"	"		35	"	"	143
14	Р-172	1	14	36	"	"	141
15	Р-739	1	1	37	"	"	132
16	выделен.к макул.			38	Р-172	2	3380
17	Р-739	1	43	39	"	"	7050
18	1673	1	28	40	"	4	133
19	550	1	29	41	"	"	134
20	выделено к макул.			42	"	"	4455
21	"	"		43	739	1	150
22	Р-739	1	115	44	"	"	135



1	:	2	:	3	:	4	:	1	:	2	:	3	:	4
45		P-172		2		4337		72		739		1		187
46		"		"		4228		73		"		"		188
47		739		1		151		74		"		"		191
48		"		"		157		75		"		"		193
49		P-172		2		4230		76		"		"		189
50		"		1		720		77		"		"		190
51		"		"		722		78		"		"		194
52		"		2		4229		79		"		"		180
53		"		1		723		80		"		"		199
54		739		"		153		81		"		"		203
55		"		"		163		82		"		"		196
56		"		"		177		83		"		"		204
57		"		"		174		84		"		"		198
58		"		"		176		85		"		"		207
59		"		"		164		86		"		"		209
60		"		"		173		87		"		"		208
61		"		"		181		88		"		"		201
62		"		"		179								206
63		"		"		175								
64		"		"		169		1		P-172		оп.1		756
65		739		1		168		2		550		1		9
66		"		"		170		3		"		"		13
67		"		"		171		4		"		"		14
68		P-172		2		3690		5		"		"		10
69		739		1		186		6		"		"		15
70		"		"		202		78		"		"		17
71		"		"		192		8		"		"		18

Опись № 2.





1	2	3	4	1	2	3	4
9	2	"	20	36	Выделено в макул.		
10	"	"	16	37	"	"	
11	выделено в макулат.			38	"	"	
12	P-739	1	10	39	"	"	
13	выделено в макул.			40	"	"	
14	550	1	21	41	"	"	
15	выделено в макул.			42	"	"	
16	P-739	"	42	43	"	"	
17	P-457	1	105	44	"	"	
18	выделено в макул.			45	"	"	
19	"	"	"	46	"	"	
20	P-739	1	64	47	"	"	
21	выделено в макул.			48	"	"	
22	"	"	"	49	550	1	24
23	"	"	"	50	1673	1	33
24	"	"	"	51	Выделено в макул.		
25	P-739	1	45	52	"	"	
26	выделено в макул.			53	"	"	
27	P-739	1	62	54	P-739	"	105
28	выделено в макул.			55	"	"	98
29	"	"	"	56	"	"	89
30	"	"	"	57	Выделено в макул.		
31	550	1	22	58	P-739	"	107
32	739	1	69	59	1673	1	33
33	выделено в макул.			60	739	1	108
34	"	"	"	61	739	"	110
35	550	1	25	62	выделено в макул.		



1 : 2 : 3 : 4 : 1 : 2 : 3 : 4


63	Выделено в макул.			87	Выделено в макул.		
64	"	"		88	P-739	1	114
65	"	"		89	"	"	111
66	"	"		90	550	1	28
67	"	"		91	выделено в макул.		
68	"	"		92	P-739	1	113
69	"	"		93	"	"	133
70	"	"		94	"	"	136
71	"	"		95	"	"	137
72	"	"		96	"	"	146
73	550	1	27	97	"	"	143
74	выделено в макул.			98	550	1	30
75	P-739	1	103	99	1673	1	35
76	"	"	106	100	739	1	123
77	"	"	109	101	"	"	139
78	"	"	117	102	"	"	140
79	выделено в макул.			103	"	"	148
80	1673	1	34	104	1673	1	37
81	P-739	1	118	105	739	1	149
82	"	"	112	106	"	"	147
83	выделено в макул.			107	выделено в макул.		
84	739	1	126	108	739	1	154
85	"	"	119	109	"	"	155
86	1673	1	36	110	P-172	2	4336







1	2	3	4	1	2	3	4
111	739	1	160	137	739	1	216
112	"	"	158	138	"	"	217
113	"	"	161	139	выбыла		
114	"	"	156	140 P-	172	2	4342
115	выделено в макул.			141 P-	172	1	739
116	739	"	159				
117	P-172	1	721		Опись № 3		
118	"	"	719	1	выбыло в макул.		
119	739	1	162	2	739	1	215
120	"	"	165	3	"	"	212
121	"	"	167	4	"	"	214
122	"	"	166	5	"	"	213
123	"	"	172	6	выделено в макул.		
124	739	1	175				
125	"	"	182				
126	P-172						
127	739	1	184				
128	"	"	185				
129	P-970	1	28				
130	739	1	200				
131	"	"	197				
132	"	"	185				
133	P-172	2	4338				
134	"	"	4339				
135	"	"	4340				
136	"	"	4341				






Порядко- вый №	Дело протокол №	НАЗВАНИЕ ДЕЛ И ДРУГИХ ЕДИНИЦ ХРАНЕНИЯ	Даты начала и окончания (крайние даты)	Количе- ство листов	ОТМЕТКИ
<u>1 9 2 3 г.</u>					
1		Регистрационные карты личного состава.	20 июля 1923 10 июня 1927	517	
2		Списки, анкетные листы и удостоверения личного состава.	8 дек. 1923 25 июня 1925	297	
3		Списки личного состава	1923- 1925	9	
4		Приказы начальника Убелосевера о передаче "Купавы" в распоряжение Северной гидрографической экспедиции и по личному составу, и начальника Северной гидрографической экспедиции по личному составу. Копии.	5 дек. 1923 4 дек. 1924	б/н	
<u>1 9 2 4 г.</u>					
5		Приказы начальника экспедиции. Подлинники.	12 июля 23 окт. 1924	213	
6		Приказы начальника экспедиции (копии), переписки с Главным гидрографическим управлением, командами судов и партий об организации гидрологической партии, ремонте и фрахте судов; рапорт командира гидрографического судна "Азимут" о переходе из Ленинграда в Архангельск; списки личного состава экспедиции.	1 июля 22 окт. 1924	б/н	
7		Приказы начальника экспедиции. Копии.	23 июня 29 сент. 1924	11	

Порядковый №	Дело-приказов. №	НАЗВАНИЕ ДЕЛ И ДРУГИХ ЕДИНИЦ ХРАНЕНИЯ	Даты начала и окончания (крайние даты)	Количество листов	ОТМЕТКИ
8		Книга приказов начальников экспедиции и Беломорской базы экспедиции по личному составу.	1 нояб. 1924 11 июля 1925 1 янв. 1932 28 сент. 1935	132	
9		Приказы начальника экспедиции (копии); протоколы совещания при Главном гидрографическом управлении по вопросам, касающимся экспедиции (копии); протокол общего собрания штатного состава экспедиции (копия).	1 нояб. 1924 28 окт. 1925	110	
10		Приказы начальника экспедиции по личному составу. Копии.	25 апр. 31 июля 1924	79	
11		Приказы начальника экспедиции по личному составу. Подлинники.	24 окт. 1924 29 сент. 1925	54	
12		Приказы начальника экспедиции по личному составу (копии); переписка с начальником Убелосевер и командирами судов по личному составу.	17 сент. 30 дек. 1924		
13		Приказы начальника хозяйственной-финансовой части. Подлинники.	1 июня 22 окт. 1924	30	
14		Т о ж е	1 нояб. 1924 30 окт. 1925	52	
15		Приказы начальника полярной геофизической обсерватории. Подлинники.	19 авг. 1924 2 авг. 1925	8	

Порядковый №	Дело-пр. №	НАЗВАНИЕ ДЕЛ И ДРУГИХ ЕДИНИЦ ХРАНЕНИЯ	Даты начала и окончания (крайние даты)	Количество листов	ОТМЕТКИ
16		Программа работ экспедиции на 1924 (копия); доклады о политико-просветительной работе в экспедиции, о характере и качестве гидрографических и строительных работ; списки личного состава.	2 янв. 27 дек. 1924	152	
17		Программа гидрографических работ и предписания начальникам партий, командирам гидрографических судов и старшим производителям работ на 1925 г.; отчеты о плавании судов и о работах, произведенных гидрографическими и астрономо-геодезическими партиями экспедиции в 1924г. Протокол общего собрания личного состава экспедиции об итогах работ в 1925г.	14 нояб. 1924 14 окт. 1925	99	
18		Протоколы общих собраний и совещаний личного состава судов и партий экспедиции. Подлинники и копии.	25 июля 30 авг. 1924	13	
19		Т о ж е	3 дек. 1924 28 дек. 1925	29	
20		Протокол примирительной комиссии при Архангельском отделе труда; тарифное соглашение между Центральным комитетом Всероссийского союза рабочих водного транспорта и тарифным отделом управления РККА (копия); рапорт начальника экспедиции о необходимых кредитах на гидрографические работы на 1925г.; переписка с торговым представительством СССР в Норвегии о поставках товаров, закупленных в Норвегии; списки, удостоверения и ведомости на выплату денежного содержания личному составу экспедиции.	6 сент. 1924 11 июля 1925	6/в	



Порядковый №	Дело-производ. №	НАЗВАНИЕ ДЕЛ И ДРУГИХ ЕДИНИЦ ХРАНЕНИЯ	Даты начала и окончания (крайние даты)	Количество листов	ОТМЕТКИ
21		Протокол заседания комиссии по выработке названий на Новой земле в районе работ экспедиции (копия); переписка с учреждениями и гражданами о найме на работу специалистов; списки и удостоверения личного состава.	1 нояб. 1924 27 окт. 1925		
22		Отчеты о работе экспедиции июле-августа 1925 г.; переписка с Главным гидрографическим управлением о состоянии полярной геофизической обсерватории, о возможности механизации гидрографических работ и по др. вопросам.	1 нояб. 1924 26 окт. 1925	223	
23		Сметы экспедиции на 1924/1925 и 1925/1926 гг и объяснительные записки к ним.	18 июля 1924 1 нояб. 1925	114	
24		Смета экспедиции на 1924/1925 гг и объяснительная записка к ней.	1924- 1925	78	
25		Репорты начальников гидрографического отряда и береговой партии о помещениях для хранения материалов и по личному составу.	1 нояб. 1924 16 сент. 1925	7	
26		Выписки из вахтенного журнала гидрографического судна "Кунава" о плавании за 1924г.; переписка с Главным гидрографическим управлением, Убекосевером, заведующим Архангельской базой и о ремонте судов и по личному составу.	18 нояб. 1924 30 июля 1925	165	
27		Акты технического освидетельствования судна гидрографического "Мурман".	5 янв. 1924 2 окт. 1925	11	



Порядковый №	Дело-протокол №	Название дел и других единиц хранения	Даты начала и окончания (крайние даты)	Количество листов	Отметки
28		Переписка с Главным гидрографическим управлением о снаряжении экспедиции, программы и отчеты о выполненных гидрографических работах экспедиции; инструкция для производства гидрологических работ в проливе Маточкин Шар; удостоверения и ведомости на выдачу денежного содержания личному составу экспедиции.	1 июля 2 окт. 1924	6/п	<b>СФ</b>
29		Переписка с комиссаром экспедиции, командами судов и другими о ходе гидрометеорологических работ на Новой земле (телеграммы).	23 сент. 1 окт. 1924	26	
30		Переписка с полярной геофизической обсерваторией о ходе наблюдательных работ на Новой земле и о жизни зимовщиков; список личного состава обсерватории.	1 нояб. 1924 май 1925	40	<b>СФ</b>
31		Журнал исходящих радиограмм.	20 июля 22 июля 1924	4	
32		Журнал радиограмм по хозяйственным вопросам и личному составу.	20 июля 22 июля 1924	6	
33		Списки личного состава.	1 февр. 24 июля 1924	120	
34		Списки личного состава Северной гидрографической экспедиции.	июль-ноябрь 1924	6/п	
35		Списки команды гидрографического судна "Курман" и аттестаты личного состава Северной гидрографической экспедиции.	июль-ноябрь 1924	6/п	

Порядковый №	Дело-производ. №	Название дел и других единиц хранения	Даты начала и окончания (крайние даты)	Количество листов	Отметки
36		Списки личного состава.	13 нояб. 1924 15 окт. 1925	25	
37		Списки личного состава.	14 нояб. 1924 25 авг. 1925	6/н	
38		Списки и удостоверения личного состава.	14 нояб. 1924 28 окт. 1925		
39		Списки и ведомости на выплату денежного содержания личному составу.	28 нояб. 1924 15 окт. 1925	6/н	
40		Ведомости на выплату денежного содержания личному составу.	4 июня 22 нояб. 1924		
41		Ведомости на выплату денежного содержания личному составу.	25 окт. 1924 4 июня 1925	6/н	
42		Ведомости на выплату денежного содержания личному составу.	5 нояб. 1924 6 июня 1925	268	
<u>1 9 2 5 г.</u>					
43		Приказ начальника Убелкосевера и начальника Северной гидрографической экспедиции. Копии.	8 фев. 22 окт. 1925	64	

Порядковый №	Десятипробный №	Название дел и других единиц хранения	Даты начала и окончания (крайние даты)	Количество листов	Отметки
44		Приказы начальника экспедиции. Подлинники.	8 окт. 1925-28 дек. 1927	247	
45		Приказы начальника экспедиции по личному составу. Копии.	2 июля 1925 6 мая 1926	31	
46		Приказы заведующего судами Архангельской базы экспедиции (копии); протоколы общих собраний начсостава экспедиции/ подлинники и копии); списки штатных и вольнонаемных служащих.	31 июля 1925 9 окт. 1926		
47		Пятилетняя программа гидрографических работ на Северных морях СССР на 1925/1926-1929/1930 годы; краткие отчеты о работах экспедиции с 1925г. по 15 июля 1926г.; протокол общего собрания сотрудников командного состава экспедиции (подлинник); переписка с Главным гидрографическим управлением о работах экспедиции и полярной геофизической обсерватории; предписания начальникам партий и старшим производителям работ с заданиями на 1926 год.	28 окт. 1925 7 окт. 1926	121	
48		Планы культурно-просветительной работы на 1925 г.	8 дек. 1924 15 дек. 1925	17	
49		Отчетные таблицы о работах судов и партий экспедиций; выписки из вахтенных журналов о плавании гидрографических судов.	окт. 1925 25 июня 1926	130	
50		Списки судов экспедиции и тактико-технические сведения о них. Чертеж парового котла гидрографического судна "Мурман", л. 24.	19 окт. 1925 30 нояб 1926	116	



Порядковый №	Дело-протокол №	Название дел и других единиц хранения	Даты начала и окончания (крайние даты)	Количество листов	Отметки
51		Переписка с начальником Убеко-севера о снабжении судов и самолетов экспедиции углем, бензином, горючим маслом и др.; договор на установку радиостанции на Новой земле.	13 янв. 20 окт. 1925		
52		Переписка с Главным гидрографическим управлением, Убекосевером, судоремонтным заводом и др. о ремонте судов.	24 апр. 1925 18 янв. 1926	65	
53		Переписка с Главным гидрографическим управлением, Ленинградским отделением Военно-окружного контроля Ленинградского военного округа, Убекосевером, командирами судов, производителями работ и др. по финансовым вопросам снабжения экспедиции необходимым инвентарем; сведения о кредите, расчетные ведомости и счета.	25 мая 1925 20 мая 1926	246	
54		Переписка с начальником Убекосевера, командирами судов и др. по личному составу; списки, послушные листы и удостоверения личного состава.	25 июня 1925 10 нояб. 1925	203	
55		Переписка с Убекосевером, Архангельским городским управлением, рабочим кооперативом, Архангельским губернским финансовым отделом и др. о ремонте судов и о финансировании; ведомости на выплату денежного содержания рабочим судоремонтной мастерской.	14 июля 10 нояб. 1925	443	
56		Переписка с Главным гидрографическим управлением, командирами судов и начальниками партий о работе плавания судов и по финансовым вопросам.	30 июля 28 сент. 1925	72	

Порядко- вый №	Дело- производ. №	Название дел и других единиц хранения	Даты начала и окончания (крайние даты)	Количество листов	Отметки
57		Переписка с Главным гидрографическим управлением, Убекосевером, Убекокаспием и др. по личному составу; донесения командиров судов о происшествиях на судах; список судов экспедиции.	30 окт. 1925 8 окт. 1926	358	
58		Переписка с Главным гидрографическим управлением, Северо-западным отделом Управления народного комиссариата внешней торговли и др. о снабжении экспедиции штурманским и гидрографическим имуществом.	31 окт. 1925 8 окт. 1926	119	
59		Переписка с Главным гидрографическим управлением, Особым валютным совещанием Северо-Западной области, Убекосевером и др. по финансовым вопросам; удостоверения на право провоза товара через границу; ведомости на выплату денежного содержания рабочим судоремонтных мастерских Убекосевера.	31 окт. 1925 13 мар 1926		
60		Переписка с Ленинградским потребительским обществом, отделом снабжения Ленинградского военного округа и др. о снабжении экспедиции обмундированием; списки личного состава.	9 нояб. 1925 3 сент. 1926	6/н	
61		Списки личного состава.	23 янв. 7 дек. 1925	103	
62		Списки и удостоверения личного состава.	14 мар. 16 нояб. 1925	171	



Порядковый №	Дело-протокол №	Название дел и других единиц хранения	Даты начала и окончания (крайние даты)	Количество листов	Отметки
63		Списки, анкетные листы и удостоверения личного состава.	9 окт. 1925 9 февр. 1926	306	
64		Списки личного состава 1-й береговой партии и команды гидрографического судна "Азимут".	28 февр. 1925 26 авг. 1925		
65		Удостоверения личного состава.	2 нояб. 1925 12 окт. 1926	86	
66		Ведомости на выплату денежного содержания личному составу.	17 июня 1925 10 нояб. 1925		
67		Ведомости на выплату денежного содержания личному составу.	1 нояб. 1925 16 окт. 1926	688	
68		Ведомости на выплату денежного содержания личному составу.	9 нояб. 1925 7 окт. 1926	169	
<u>1926 г.</u>					
69		Приказы начальника экспедиции. Копии.	31 дек. 1925 9 дек. 1926	30	
70		Приказы начальников Главного гидрографического управления, экспедиций и заведующего судами экспедиции по личному составу. Копии.	24 мая 1926 27 окт. 1927	131	

Порядковый №	Дело-производ. №	НАЗВАНИЕ ДЕЛ И ДРУГИХ ЕДИНИЦ ХРАНЕНИЯ	Даты начала и окончания (крайние даты)	Количество листов	МЕТКИ
71		Журналы заседаний Картографической Комиссии (копии); докладная записка старшего производителя работ Карамышева о постройке мареографной установки; списки штатного состава экспедиции.	11 окт. 1926 15 февр. 1929	297	
72		Отчет о работе экспедиции за кампанию 1926г.; протоколы совещания при Комитете содействия малым народностям Севера о навигации в районе островов Северного Ледовитого океана (копия); предписания начальникам партий о работах на 1927г.; переписка с Главным гидрографическим управлением о гидрографических работах.	13 окт. 1926 23 сент. 1927	61	ЭФ
73		Отчеты и отчетные таблицы о работе гидрографических судов и партий в кампании 1926г.; выписки из вахтенных журналов о плавании судов.	8 окт. 1926 28 мая 1928	6/н	ЭФ
74		Смета экспедиции на 1926/1927гг и приложения к ней.	19 мар. 1926 28 апр. 1926	24	
75		Сведения о движении кредита и ведомости прихода и расхода сумм экспедиции, список личного состава.	25 окт. 1926 3 сент. 1927	63	
76		Личная переписка начальника экспедиции Н.Н. Матусевича с начальником 2-го научно-издательского отдела Военно-топографического управления, ученим секретарем Главной геофизической обсерватории, председателем Геодезического комитета Госплана СССР и др. по научным и организационным вопросам.	22 нояб. 1926 28 июля 1927	15	ЭФ

Порядко- вый №	Дело- производ. №	НАЗВАНИЕ ДЕЛ И ДРУГИХ ЕДИНИЦ ХРАНЕНИЯ	Даты начала и окончания (крайние даты)	Колоче- ство листов	ОТМЕТКИ
77		Переписка с Главным гидрографи- ческим управлением, Акционерным об- ществом "Советский торговый флот", Убекосевером и командирами судов о долговременном хранении и ремонте судов.	6 окт. 1926 11 авг. 1927	29	
78		Переписка с начальником Гидрогра- фического управления; начальником Убекосевера, посредническим бюро биржи труда и др. по личному соста- ву; заявления граждан о приеме на службу; списки команд судов.	16 нояб. 9 окт. 1926	310	
79		Переписка с Убекосевером, заве- дующим судами экспедиции и др. о снабжении материалами, инструмента- ми и инвентарем.	6 дек. 1926 24 сент. 1927	40	
80		Списки личного состава.	9 окт. 1926 11 окт. 1927	125	
81		Списки личного состава.	23 окт. 1926 23 сент. 1927	36	
82		Удостоверения личного состава.	9 окт. 1926 30 сент. 1927	56	
83		Регистрационные листы и послуж- ные списки командного и техниче- ского персонала экспедиции.	18 окт. 1926 30 мая 1927	372	



Передко- вый №	Дело- протокол №	НАЗВАНИЕ ДЕЛ И ДРУГИХ ЕДИНИЦ ХРАНЕНИЯ	Даты начала и окончания (крайние даты)	Колоче- ство листов	ОТМЕТКИ
84		Ведомости на выдачу денежного содержания личному составу.	22 марта 1926 27 сент. 1927	328	
85		Ведомости на выплату денежного содержания личному составу.	17 дек. 1926 8 июня 1927	56	
<u>1 9 2 7 г.</u>					
86		Приказы начальника Главного гидрографического управления о праздновании 100-летнего юбилея и по личному составу. Копии.	3 окт. 1927 24 нояб. 1928	45	
87		Приказы заведующего судами экспедиции по личному составу. Копии.	1 нояб. 1927 29 дек. 1928	62	
88		Отчет о работе экспедиции за кампанию 1927г и карта к отчету; выписки из описных журналов береговых партий и вахтенных журналов судов.	10 окт. 1927 17 авг. 1928	73	<b>СФ</b>
89		Переписка с заведующим судами экспедиции, командирами судов и др. по личному составу; списки и удостоверения рабочих и служащих экспедиции.	22 сент. 1927 7 июня 1928		
90		Переписка с Главным гидрографическим управлением, хозяйственным отделом управления Ленинградского военно-морского порта и др. о работе экспедиции и по финансовым вопросам; списки личного состава.	6 окт. 1927 30 янв. 1929	301	

Порядко- вый №	Дело- протокол №	НАЗВАНИЕ ДЕЛ И ДРУГИХ ЕДИНИЦ ХРАНЕНИЯ	Даты начала и окончания (крайние даты)	Колоче- ство листов	ОТМЕТКИ
91		Переписка с хозяйственным отде- лом управления Ленинградского воен- ного порта, Убелосевером и др. о снабжения личного состава экспеди- ции обмундированием и спецодеждой.	10 окт. 1927 27 дек. 1928	45	
92		Списки, удостоверения и отпуск- ные билеты личного состава.	3 июня 30 сент. 1927	50	
93		Списки, удостоверения и отпуск- ные билеты личного состава.	1 окт. 1927 29 авг. 1928	201	
94		Списки, удостоверения личного состава.	4 окт. 1927 20 дек. 1928	57	
95		Списки и удостоверения личного состава.	7 окт. 1927 21 дек. 1928	162	
96		Списки личного состава.	17 окт. 1927 21 дек. 1928	109	
97		Списки личного состава.	29 окт. 1927 4 дек. 1928	22	
98		Ведомости на выплату денежного содержания личному составу судов и партий.	27 сент. 1927 7 июня 1928		
99		Ведомости на выплату денежного содержания личному составу.	5 окт. 1927- 1 окт. 1928	127	



Порядко- вый №	Дело- протокол №	НАЗВАНИЕ ДЕЛ И ДРУГИХ ЕДИНИЦ ХРАНЕНИЯ	Даты начала и окончания (крайние даты)	Колоче- ство листов	ОТМЕТКИ
100		Ведомости на выплату денежного содержания личному составу.	5 окт. 1927 2 июля 1928		
101		Ведомости на выплату денежного содержания личному составу.	22 окт. 1927 2 янв. 1928	102	
		<u>1 9 2 8 г.</u>			
102		Книга приказов начальника экспедиции по личному составу	2 янв. 1928 31 дек. 1928	170	
103		Приказы начальников Убековерера и экспедиции по личному составу (копии); список личного состава судов; заявления граждан о приеме на работу.	21 сент. 1928 17 июня 1929		
104		Отчет о работах экспедиции за компанию 1928г.; протокол совещания при Архангельском комитете Севера по вопросу о гидрографических работах, необходимых в районе Крайнего Севера; переписка с Главным гидрографическим управлением и Северным комитетом содействия малым народностям о проведении гидрографических работ.	8 дек. 1927 13 дек. 1928	44	
105		Списки личного состава 1 береговой партии и гидрографического судна "Купава".	19 июня 1928 10 сент. 1928	6/н	
106		Списки, удостоверения и ведомости на выплату денежного содержания личному составу береговых партий и судов.	окт. 1928 5 июня 1929		



Порядко- вый №	Дело- производ. №	НАЗВАНИЕ ДЕЛ И ДРУГИХ ЕДИНИЦ ХРАНЕНИЯ	Даты начала и окончания (крайние даты)	Колоче- ство листов	ОТМЕТКИ
107		Удостоверения личного состава.	14 янв. 1928 8 дек. 1928	128	
108		Ведомости на выплату денежного содержания рабочим 1-й береговой партии.	8 июня сент. 1928		
<u>1 9 2 9 г.</u>					
109		Приказы начальника экспедиции и заведующего судами по личному составу. Копии.	20 дек. 1928 3 окт. 1929	51	
110		Приказы начальников Убекосевер и экспедиции по личному составу (копии), заявления рабочих и служащих об увольнении.	22 марта 9 нояб. 1929		
111		Приказы начальника экспедиции по личному составу. Копии.	27 апр. 30 сент. 1929	20	
112		Т о ж е	11 июня 28 сент. 1929	38	
113		Приказы начальника экспедиции по личному составу (копии); ведомости на выплату денежного содержания личному составу 1-й астрономо-геодезической партии.	14 июня 14 авг. 1928	73	


Порядко- вый №	Дело- протокол №	НАЗВАНИЕ ДЕЛ И ДРУГИХ ЕДИНИЦ ХРАНЕНИЯ	Даты начала и окончания (крайние даты)	Колоче- ство листов	СТЕТКИ
114		Приказы начальника экспеди- ции по личному составу (копии); ве- домости на выплату денежного содер- жания личному составу.	окт. 1929 28 апр. 1930	6/н	
115		Переписка с начальником Гид- рографического управления, команди- рами судов и начальниками партий по личному составу; послужные списки личного состава.	2 янв. 31 дек. 1929		
116		Списки личного состава	2 янв. 31 дек. 1929		
117		Списки личного состава бере- говых партий и судов.	9 янв. 22 дек. 1929	275	
118		Списки и ведомости на выпла- ту денежного содержания команде 1-й береговой партии.	14 июня 29 сент. 1929		
119		Ведомости на выплату денеж- ного содержания и аттестаты лич- ному составу.	7 окт. 1929 24 дек. 1930		
<u>1930 г.</u>					
120		Книга приказов начальника экспедиции по личному составу.	2 янв. 1930 29 дек. 1931	192	



Порядковый №	Дело-произвол. №	НАЗВАНИЕ ДЕЛ И ДРУГИХ ЕДИНИЦ ХРАНЕНИЯ	Даты начала и окончания (крайние даты)	Количество листов	ОТМЕТКИ
121		Книга приказов командира гидрографического судна "Кулава", 1 начальника 1-й астрономическо-геодезической партии и заведующего судами экспедиции по личному составу.	20 апр. 1930 29 мая 1934	100	
122		Приказы начальников 2-го астрономо-геодезической партии, Мезенского отряда и 3-й береговой партии. Подлинники.	1 апр. 1930 29 дек. 1935	96	
123		Протоколы собраний сотрудников экспедиции ( подлинники ) и переписка с гидрографическим отрядом отдельной лоцдистанции Финского залива о заключении договора на соцсоревнования.	21 янв. 30 дек. 1930	12	
124		Отчет о работах Северной гидрографической экспедиции за кампанию 1930г.; списки начальствующего состава.	20 мар 28 дек. 1930	33	
125		Материалы сессии постоянной геомагнитной комиссии ( положения, повестки дня ), тексты докладов, списки членов комиссии).	29 сент. 29 нояб. 1930	21	
126		Смета экспедиции на 1930-1931 годы.	28 окт. 1929 11 сент. 1930	55	
127		Переписка с начальником Гидрографического управления, командирами судов и начальниками партий по личному составу; послужные списки командного состава.	2 янв. 2 дек. 1930	254	

Порядко- вый №	Дело- проездной №	НАЗВАНИЕ ДЕЛ И ДРУГИХ ЕДИНИЦ ХРАНЕНИЯ	Даты начала и окончания (крайние даты)	Количе- ство листов	ОТМЕТКИ
128		Переписка с начальником Гидрографического управления, комиссией по устройству на службу начальствующего состава запаса, начальником Убекосевера и др. по личному составу; регистрационные карты и списки команд судов и партий.	9 янв. 23 дек. 1930	241	
129		Переписка начальника экспедиции с сотрудниками Океанографического института и Северным комитетом содействия малым народностям при Архангельском губисполкоме о программе гидрографических работ в Баренцовом и Карском морях на 1930г. о снабжении экспедиции новыми приборами и по др. вопросам.	11 янв. 6 дек. 1930		<b>СФ</b>
		Ответ на запрос Наркомаиндела с историческими данными, обосновывающими возможность объявить Карское море внутренними водами 6 марта 1930г., л. 27-28		44	
130		Коллективный договор по найму вольнонаемных работников Убекосевера и Северной гидрографической экспедиции; списки личного состава экспедиции.	23 нояб. 1930 20 дек. 1931		
131		Списки, удостоверения и отпускные билеты рабочих и служащих.	1 янв. 27 дек. 1930		
132		Списки личного состава.	14 апр. 3 окт. 1930		
133		Списки личного состава 1-й астрономо-геодезической партии. Заявления граждан о приеме на работу.	16 апр. 14 сент. 1930	65	



Порядковый №	Дело-произвол. №	НАЗВАНИЕ ДЕЛ И ДРУГИХ ЕДИНИЦ ХРАНЕНИЯ	Даты начала и окончания (крайние даты)	Количество листов	ОТМЕТКИ
134		Списки личного состава 3-й астрономо-геодезической партии.	27 мая сент. 1930	217	
135		Списки личного состава 3-й астрономо-геодезической партии; заявления и анкеты поступающих на службу.	18 апр. 1 окт. 1930	б/н	
136		Ведомости на выплату денежного содержания личному составу 1-й астрономо-геодезической партии.	16 апр. 7 окт. 1930	б/н	
137		Ведомости на выплату денежного содержания личному составу 3-й астрономо-геодезической партии.	май окт. 1930	64	
		<u>1 9 3 1 г.</u>			
138		Отчет о работах Северной гидрографической экспедиции за кампанию 1932г. Переписка с Главным гидрографическим управлением, Северным краевым геодезическим управлением и др. о планах и программах гидрографических работ. Карта острова Вайгач. л. 47	11 сент. 1931 16 янв. 1933	48	
139		Переписка с Главным гидрографическим управлением и др. о проекте постройки деревянной парусно-моторной шхуны для экспедиции.	28 мар. 1931 15 дек. 1932	29	
140		Списки и ведомости на выплату денежного содержания личному составу.	3 янв. 11 дек. 1931		
141		Списки личного состава.	1 февр. 16 нояб. 1931	145	

Порядковый №	Дело-протокол №	НАЗВАНИЕ ДЕЛ И ДРУГИХ ЕДИНИЦ ХРАНЕНИЯ	Даты начала и окончания (крайние даты)	Количество листов	ОТМЕТКИ
142		Списки личного состава.	14 июля 7 окт. 1931	6	
143		Списки, послужные листы и отпускные билеты личного состава.	31 окт. 31 дек. 1931	126	
144		Списки личного состава судов и партий.	17 янв. 23 нояб. 1931		
145		Списки личного состава 1 астрономогеодезической партии.	20 мая 1931 15 окт.		
146		Списки личного состава 3-й астрономогеодезической партии.	июнь 15 окт. 1931		
147		Списки и заявления поступивших на работу в 3-ую астрономогеодезическую партию.	23 мая 9 июня 1931		
148		Ведомости на выплату денежного содержания личному составу Мезенского отряда и зимней строительной партии.	28 мая 26 нояб. 1931		
149		Ведомости на выплату денежного содержания личному составу 3-ей астрономогеодезической партии.	6 июня 25 окт. 1931	б/в	
<u>1932 г.</u>					
150		Планы на 1932г. и отчеты за 1931 г. гидрографических рабочих экспедиции	16 янв. 16 июня 1932	103	

Порядковый №	Дело-производ. №	НАЗВАНИЕ ДЕЛ И ДРУГИХ ЕДИНИЦ ХРАНЕНИЯ	Даты начала и окончания (крайние даты)	Количество листов	ОТМЕТКИ
151		Переписка с начальниками партий и производителями работ о проведении гидрографических работ и по личному составу; списки и отпускные билеты начальствующего состава.	31 дек. 1932 28 янв. 1934	157	
152		Списки команд судов и береговых партий; регистрационные карточки личного состава	15 янв. 1932 21 дек. 1932	150	
153		Личные дела командного состава.	19 окт. 1932 30 дек. 1937	280	
154		Ведомости на выплату денежного содержания личному составу	11 янв. 1932 20 дек. 1932	-	
155		Ведомости на выплату денежного содержания служащим управления экспедиции.	13 янв. 1932 27 дек. 1932	-	
156		Ведомости на выплату денежного содержания рабочим, служащим и матросам судов и партий экспедиций.	1932-1933	б/в	
1 9 3 3 г.					
157		Планы, программы и отчеты о гидрографических работах за 1933г	5 янв. 1933 31 окт. 1933	210	сф
158		Переписка с отделом труда Северного краевого исполкома, начальником Убоекосевера, командирами судов и др. по личному составу; списки, трудовые соглашения и удостоверения рабочих и служащих.	1 янв. 1933 26 дек. 1933	369	



Порядковый №	Дело-протокол №	НАЗВАНИЕ ДЕЛ И ДРУГИХ ЕДИНИЦ ХРАНЕНИЯ	Даты начала и окончания (крайние даты)	Количество листов	СТМЕТКИ
159		Списки личного состава,	2 янв. 13 дек. 1933		
160		Ведомости на выдачу денежного содержания личному составу судов и партий.	20 янв. 28 дек. 1933		
161		Ведомости на выплату денежного содержания рабочим и служащим 1-й береговой партии.	9 июня 2 нояб. 1933	97	
		<u>1 9 3 4 г.</u>			
162		Переписка с Главным гидрографическим управлением, Убехосевером, производителями работ и др. о ходе гидрографических работ.	8 июня 15 нояб. 1934		
163		Личные дела командиров, служивших в экспедиции в 1934-1937 гг.	1934- 1937	208	
164		Анкетные листы личного состава 3-ей береговой партии.	20 мая 1934 13 мая 1937	148	
165		Ведомости на выплату денежного содержания командам гидрографического судна "Мгла" и береговых партий.	2 янв. 15 дек. 1934		
166		Ведомости на выплату денежного содержания личному составу 1-й береговой партии.	27 июля 1934 1 янв. 1935		
167		Ведомости на выплату денежного содержания личному составу 3-ей береговой партии	3 июня 31 дек. 1934		

Порядковый №	Дело-произвол. №	НАЗВАНИЕ ДЕЛ И ДРУГИХ ЕДИНИЦ ХРАНЕНИЯ	Даты начала и окончания (крайние даты)	Количество листов	ОТМЕТКИ
		<u>1935 г.</u>			
168		Приказы начальника экспедиции (подлинники); переписка с командиром гидрографического судна "Мурман"; начальниками отрядов и по личному составу; список команды гидрографического судна "Мурман".	30 апр. 31 дек. 1935		ЭФ
169		Приказы начальника экспедиции. Копии.	30 апр. 31 дек. 1935	145	
170		Приказы начальника 4-й береговой партии. Подлинники.	9 мая 1935 19 дек. 1938	65	
171		Протоколы общих собраний 5-й береговой партии (подлинники); анкетные листы и отпускные билеты личного состава партии.	30 нояб. 1935 27 мая 1936		
172		Выписки из вахтенного журнала гидрографического судна "Таймер" о походе на Землю Франца-Иосифа; переписка с командиром судна по личному составу; списки, анкетные листы и удостоверения команд судов и партий.	27 апр. 31 дек. 1935	252	ЭФ
173		Переписка с начальником гидрографического отдела Управления морских сил РККА, Архангельским управлением гидрографической службы и др. о ходе гидрографических работ летом 1935 и о планах исследования Северных морей на 1936-1937 гг.	31 дек. 1934- 7 сент. 1935	39	ЭФ
174		Переписка с начальником гидрографического отдела Северной военной флотилии, начальником отдельной Мурманской лоцдистанции и др. по личному составу; списки личного состава.	5 янв. 2 июля 1935	133	



Порядковый №	Дело-протокол №	НАЗВАНИЕ ДЕЛ И ДРУГИХ ЕДИНИЦ ХРАНЕНИЯ	Даты начала и окончания (крайние даты)	Количество листов	ОТМЕТКИ
175		Списки и ведомости на выплату денежного содержания личному составу судов и партий.	16 нояб. 23 дек. 1935	111	
176		Списки и анкетные листы личного состава 1-й береговой партии.	4 янв. 6 июня 1935		
177		Списки и анкетные листы личного состава 3-ей береговой партии.	7 мая 1935- 11 мая 1936	289	
178		Списки и анкетные листы личного состава 4-й береговой партии.	9 мая 23 авг. 1935		
179		Списки и анкетные листы личного состава 4-ой береговой партии.	16 марта 26 мая 1935	43	
180		Списки, личного состава 5-й береговой партии, анкетные листы и удостоверения.	1 дек. 1935 30 дек. 1937	116	
181		Анкетные листы личного состава 5-й береговой партии.	7 мая 22 июля 1935	68	
182		Списки и ведомости на выплату денежного содержания личному составу 6-й береговой партии.	16 мая 29 окт. 1935		
<u>1936 г.</u>					
183		Приказы начальника экспедиции. Подлинники.	4 янв. 29 дек. 1936	239	



Порядковый №	Дело-производ. №	НАЗВАНИЕ ДЕЛ И ДРУГИХ ЕДИНИЦ ХРАНЕНИЯ	Даты начала и окончания (крайние даты)	Количество листов	ОТМЕТКИ
184		Приказы начальника экспедиции. Копии.	2 янв. 14 июня 1936	20	
185		Переписка с командирами гидрографических судов начальниками и производителями работ береговых партий и др. о ходе гидрографических работ и по личному составу; списки личного состава.	28 дек. 1936 13 авг. 1937	135	СФ
186		Анкетные листы личного состава.	15 мар. 22 июня 1936	40	
187		Анкетные личного состава. Лит. "А-И".	1936- 1942		
188		Анкеты личного состава лит. "К"	1936- 1942		
189		Анкеты личного состава лит "Л-М"	1936- 1941		
190		Анкеты личного состава лит "Н-О"	май 1936- май 1943	б/в	
191		Анкеты личного состава лит. "П".	1936- 1942		
192		Анкеты личного состава лит. "Р-С".	1936- 1942		

Порядковый №	Дело-произвол. №	НАЗВАНИЕ ДЕЛ И ДРУГИХ ЕДИНИЦ ХРАНЕНИЯ	Даты начала и окончания (крайние даты)	Количество листов	ОТМЕТКИ
193		Анкеты личного состава лит. "Т-У"	1936-1941		
194		Анкеты личного состава. Лит "Ш-Я"	1936-1941	353	
		<u>1 9 3 7 г.</u>			
195		Приказы начальника экспедиции. Подлинники.	2 янв. 31 дек. 1937	224	СФ
196		Приказы начальника 1-й береговой партии. Подлинники.	10 мар. 27 дек. 1937	48	
197		Приказы начальника 1-й береговой партии. Копии.	28 окт. 1937 1 фев. 1939	57	
198		Приказы начальника 2-й береговой партии. Подлинники.	15 мар 1937 25 дек. 1940	80	
199		Переписка с командирами гидрографических судов, начальниками береговых партий, производителями работ и о планах гидрографических работ.	9 янв. 25 дек. 1937	11	СФ
200		Списки личного состава. Заявления, характеристики.	21 дек. 1936 27 дек. 1937	210	
201		Списки личного состава	1937-1938		
202		Анкетные листы личного состава "А - Г"	5 мая 1937- 2 апр. 1942		



Порядковый №	Дело-производ. №	НАЗВАНИЕ ДЕЛ И ДРУГИХ ЕДИНИЦ ХРАНЕНИЯ	Даты начала и окончания (крайние даты)	Количество листов	ОТМЕТКИ
203		Списки и анкетные листы вольнонаемного состава 1 отряда	26 дек. 1936 22 дек. 1937	191	
204		Анкетные листы личного состава 2-й береговой партии.  1938 г.	17 марта 13 дек. 1937		
205		Приказы начальника экспедиции. Подлинники.	3 янв. 29 дек. 1938		ЭФ
206		Книга приказов начальника 6-й береговой партии. Подлинники.	10 янв. 30 дек. 1938	36	
207		Протокол общего собрания рабочих 5 береговой партии (копия); заявления граждан о приеме на работу; списки личного состава.	15 янв. 21 дек. 1938	165	
208		Предписания начальника экспедиции командирам гидрографических судов, производителям работ и начальникам береговых партий о выполнении гидрографических работ.	14 мая 28 нояб. 1938	61	
209		Переписка с командирами судов, начальниками береговых партий о производительности труда, ходе выполнения социалистического соревнования и о лучших людях команд.	15 янв. 5 нояб. 1938	133	
		<u>1939 г.</u>			
210		Приказы начальника экспедиции. Подлинники.	2 янв. 30 дек. 1939	288	ЭФ



Порядковый №	Дело-протокол №	НАЗВАНИЕ ДЕЛ И ДРУГИХ ЕДИНИЦ ХРАНЕНИЯ	Даты начала и окончания (крайние даты)	Количество листов	ОТМЕТКИ
		<u>1940 г.</u>			
211		Приказы начальника экспедиции. Подлинники.	2 янв. 31 дек. 1940	304	СФ
212		Приказы начальника экспедиции. Подлинники.	11 янв. 17 дек. 1940	36	
213		Технические предписания производителям работ о-ва и месячные отчеты о выполнении гидрографических работ.	19 марта 2 дек. 1940	97	
214		Предписания командирам гидрографических судов и рейсовым донесения о походах.	28 мая 13 дек. 1940	82	
215		Переписка с начальником особого отдела ГУГБ НКВД Беломорского укрепленного района о допуске сотрудников экспедиции к секретным работам; списки личного состава.	4 янв. 26 дек. 1940	55	
216		Переписка с военным прокурором отдела военной прокуратуры Северного флота, народным судом Соломбальского района и др. о нарушениях трудовой дисциплины рабочим и служащим экспедиции; характеристики и списки личного состава.	15 янв. 26 дек. 1940	440	
217		Анкетные листы личного состава.	1940	119	
218		Сдаточная смесь	на уволенных 1940г.	1950г.	23л.
219		Лто	все	1950г.	36л.
220		Лто	все	1952г.	3л.

Порядковый №	Дело-производ. №	НАЗВАНИЕ ДЕЛ И ДРУГИХ ЕДИНИЦ ХРАНЕНИЯ	Даты начала и окончания (крайние даты)	Количество листов	ОТМЕТКИ
		<p>ГАУ МВД СССР ЦГА БМФ СССР</p> <p>В настоящей описи заинвентаризировано: <u>220</u> (двести <u>двадцать</u>) ед. хран.</p> <p><u>9</u> июля 1959 г.</p> <p>Подпись <u>В. Давыдов</u></p>			
		<p>29.05.79г. - сверено с <u>указанным</u> <u>документом</u> а.м. <u>Код-</u></p>			
		<p>ОПИСЬ ВЫВЕРЕНА <u>26.09</u> 19<u>94</u> г. Должность, Ф. И. О.</p>			

