

р-704  
опись №1

Механический завод  
Каспийской военной  
флотилии.

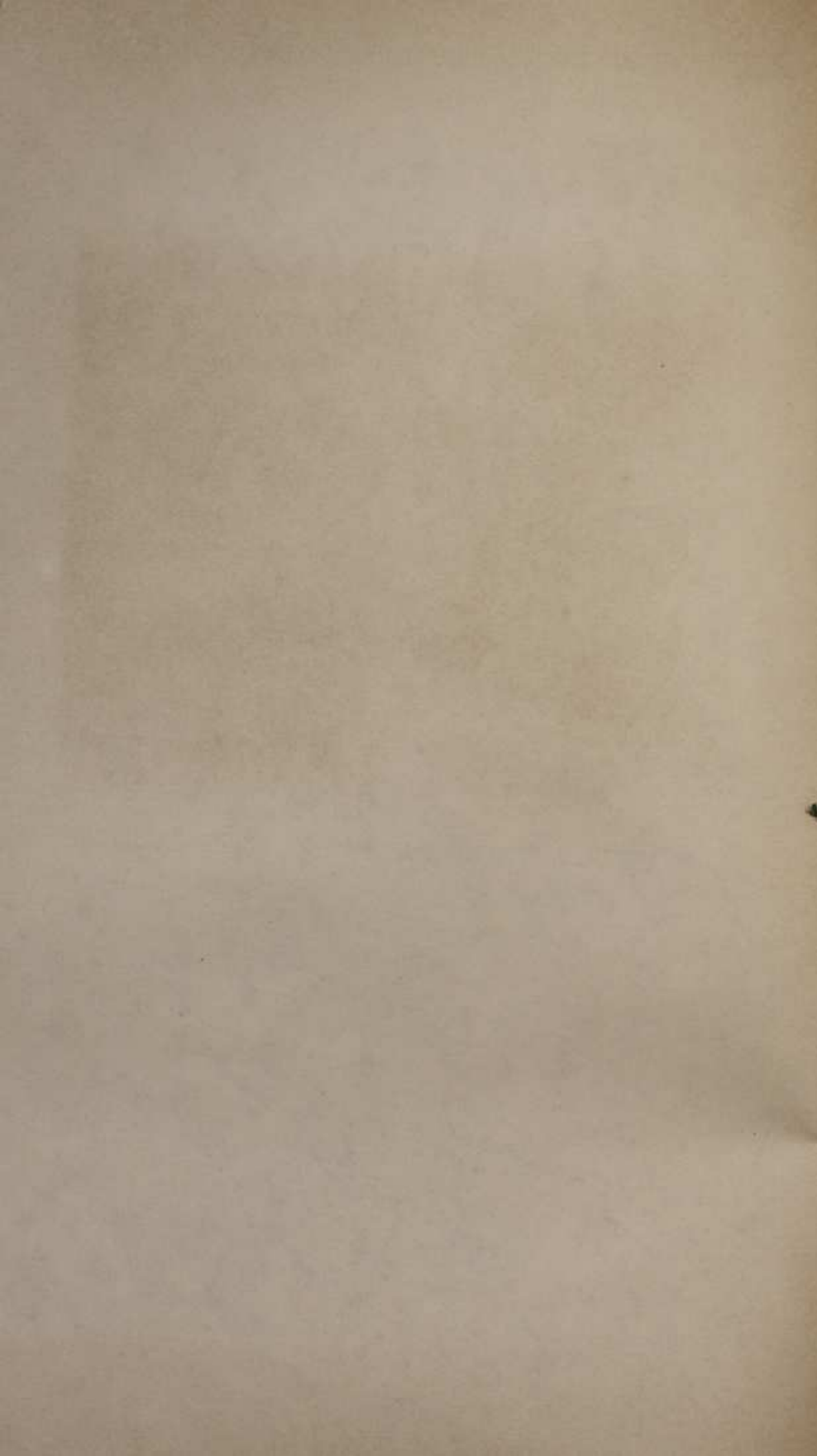
ЦЕНТРАЛЬНЫЙ ГОСУДАРСТВЕННЫЙ АРХИВ ВОЕННО-МОРСКОГО ФЛОТА

МЕХАНИЧЕСКИЙ ЗАВОД БАКИНСКОГО ВОЕННО-МОРСКОГО ПОРТА  
Г. БАКУ

МЕХАНИЧЕСКИЙ ЗАВОД КАСПИЙСКОЙ ВОЕННОЙ ФЛОТИЛИИ

Фонд № р-704

Опись № I  
1920-1923 гг



~~1~~

82

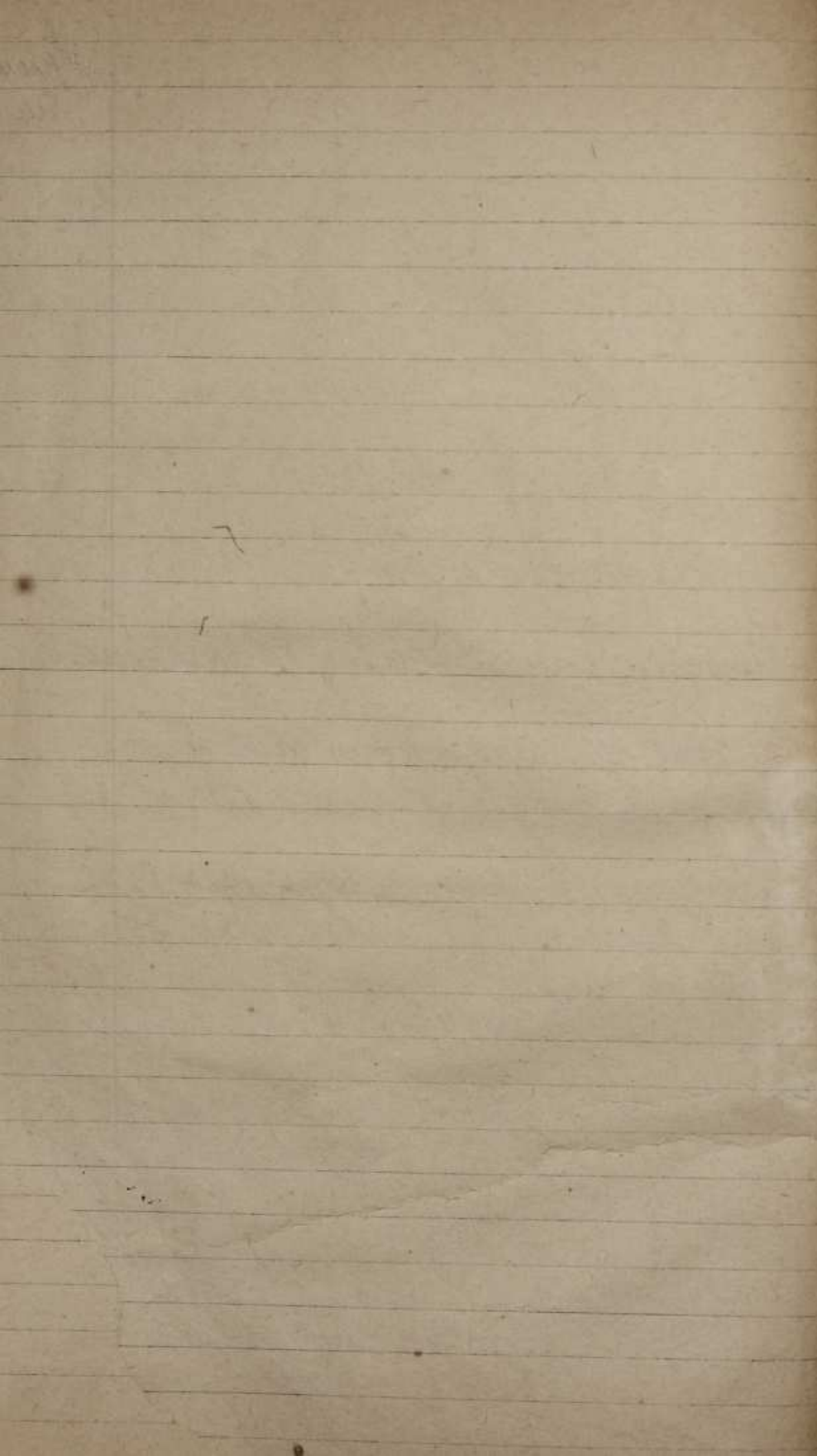
Механический завод Баринского  
Военно Морского порта.

Механический завод Каспийской военной  
флотилии.  
годы 1920-1922.  
кол. эк. хр. 25.

Фонд р- 404

Опись - 1





Поряд	Дело	Название дел и других единиц хранения.	Дата начала и конца	Копии	2 Тришлага ше
-------	------	--	---------------------	-------	---------------------

1. Копии приказов по Управ- 1/х 1921  
лению Бакинского Главного 31/х 1921.  
Военно Морского Порта.

2. Именные списки мастеров 13/ii 1921  
и рабочих Мехзавода Баки- 12/ii 1921.  
военпорта на получение  
симола и дров, армейские  
иные списки и подменные  
сметы владриков сбер-  
кассы

3. Именной список героев 1х 1921  
труда Мехзавода Баки- II 1922  
ского Военно Морского пор-  
та.

4. Сведения о движении и 5/iii 1920  
распределении работ 6/iii 1921.  
силье заявления, справ-  
ки и др. разнообразные  
денежные документы

5. Наряды на изготовление 15/ii 1920  
разных предметов для от- 31/ii 1920  
делов и гостей порта



6. С требовательными ведомостями на выдачу зар-20/II 1922  
платос мастеровские и  
работами Механического  
завода и др. бухгалтерские  
документы
7. Требования ведомости I 1920  
и таблицы на выдачу раз- XII 1921  
ных денежных оплат  
мастеровским, работами и  
служащими Мехзавода
8. С требовательными ве- 16/I 1921  
домостями на выдачу 15/II 1922  
зарплатос мастеровским  
Механического завода
9. Счет авансовых сумм III 1921  
с приложением ведомо- II 1921  
стей на оплату работами  
завода малярная, коман-  
дировочных, подрядные  
работ и пр.
10. Ведомости и таблицы на VI 1921  
выдачу малярных и за XI 1921  
отрядные работос сот-  
рудникам и мастеровским  
Завода и Зав. сома

11. Ведомость на выдачу жалованья за сентябрь и октябрь служащим завода. в 1921  
в 1921.
12. С ведомостями на выдачу жалованья сотрудникам, мастерам и ученикам завода в 1921  
29/IX 1921
13. Ведомости на выдачу заработной платы мастерам Мехзавода. 24/VI 1921  
28/IX 1921
14. С требовательными ведомостями на сотрудников, мастеровых и рабочих Механического завода. в 1921  
17/IX 1921.
15. Ведомости на жалованье и др. видов оплаты мастерам и прочим работникам Механического завода. 17/IX 1921.  
25/IX 1921.
16. Ведомости на выдачу жалованья и др. видов оплаты мастерам и прочим работникам. 17/IX 1921  
28/XI 1921.



17. С ведомостями на выдачу  $\times$  1921  
за отрядные работы 31/хII 1921  
мастеровым и рабочим  
Мехзавода.
18. Разносный табель поден-1/х 1921  
ных работ рабочих 28/II 1922.  
Судо - Ремонтных ма-  
стерских.
19. Табеля и ведомости на 10/хII 1921  
выдачу зарплаток масте- 22/III 1922  
ровым Механического завода.
20. Сведения о ремонте бере-1/х 1921  
говых судов Каспийского 1/х 1921.  
Флота и Узелкокаспия
21. С ведомостями на жало-20/II 1922  
вание и на оплату под 23/II 1922  
рядных работ мастерским  
завода
22. С требовательными ведо- 3/III 1922  
мостями на выдачу зар- 26/III 1922.  
платы мастерским  
Механического завода с при-  
ложением отчета авт. сумм

23.

Ведомости на исчисление 15 1922.  
 мастеровыми и рабочими  
 Мехзавода за апрель и-ю  
 с приложением отсчетов.

34

24.

Исходящий журнал для 7/11 1920 64.  
 выдачи удостоверений 2/5 1920  
 и вх. журнал бумаг.

25

Журнал исходящих 24/11 1920 139.  
 бумаг. 29/11 1920.

28

В наряде отмен заинвентаризован  
 инвентарь № 125 ед. хр

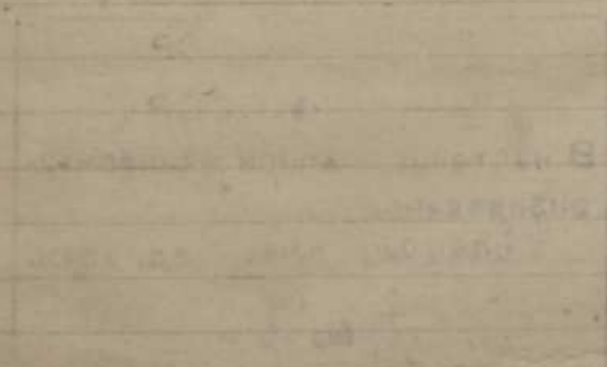
О С Р  
 Ц Е Н Т Р А Л И З О В А Н Н Ы Й  
 В настоящ описи заинвентаризировано:  
 инвентарь № 125 ед. хр.  
 24. 12. 1920 г.  
 Подпись Увилько -

ОПИСЬ ВЫВЕРЕНА  
 23. 12. 1921 г.  
 Лобачев

ОПИСЬ ВЫВЕРЕНА  
 23. 03. 1944 г.  
 Подпись

ОПИСЬ ВЫВЕРЕНА  
 22. 08. 1924 г.  
 Подпись С. Я.  
 Должность, Ф. И. О.







Г . . . . .	И . . . . .	С . . . . .	Р . . . . .	Д . . . . .
В 2012	р-704 от 1			
Г . . . . .				
АКС 3	3 ступи			
П . . . . .	с. Романов			
Л . . . . .	2/10/55			
Г . . . . .				

Г . . . . .	И . . . . .	С . . . . .	Р . . . . .	Д . . . . .
6/10/55				
К . . . . .				

М . . . . .



