

р-552

Микрофотокопия

Гидрографическая экспедиция
Белого моря.

1

ЦЕНТРАЛЬНЫЙ ГОСУДАРСТВЕННЫЙ АРХИВ ВОЕННО-МОРСКОГО
ФЛОТА СССР

ГИДРОГРАФИЧЕСКАЯ ЭКСПЕДИЦИЯ
БЕЛОГО МОРЯ

1916 - 1922 гг.

Фонд № Р-552

Опись № 1
1916 - 1922 гг.

ОГЛАВЛЕНИЕ

Предисловие	1-III
Переводная таблица	III-V
1916 г.	1
1917 г.	1
1918 г.	1об.
1919 г.	2
1920 г.	2-3об.
1921 г.	3об-4
1922 г.	4-4об.

Предисловие

Гидрографическая экспедиция Белого моря была создана в декабре 1916 г. на базе Отдельной съемки Белого моря.¹⁾

Экспедиция состояла из судовых и береговых партий, комплектовалась частично вольнонаемной командой. Начальник экспедиции в оперативном отношении в 1917-1919 гг. подчинялся командующему флотилией Северного Ледовитого океана (ф.378) и в 1920-1922 г. - начальнику Морских сил Северного моря, а по остальным вопросам - Главному гидрографическому управлению. Базировалась экспедиция на Архангельск, снабжалась через Архангельский военный порт. Почти весь период деятельности экспедиция возглавлялась известным гидрографом Н.Н. Матушевичем.

Экспедиция не прекращала своей деятельности и в период иностранной Военной интервенции и гражданской войны на Севере в 1918-1920 гг.

В 1920 г. после освобождения Севера от белогвардейцев в состав экспедиции входило 6 гидрографических судов. - "Пахтусов", "Мурман", "Лейтенант Овцын", "Кереть", "Кемь" и "Мезень", 4 моторных катера и 7 карбасов для береговых партий.

1 июня 1922 г. экспедиция была ликвидирована, а ее личный состав и плавсредства переданы в Управление по обеспечению безопасности кораблеводства на Северных морях (см. ф.р-457), где образован Гидрографический отряд²⁾

1) Приказ морского министра по Управлению Беломорско-Мурманским районами № 93 от 16 декабря 1916 г.

2) ф.р-552, д.71.

Фонд содержит сведения о проведении гидрографических работ на Белом море и по личному составу.

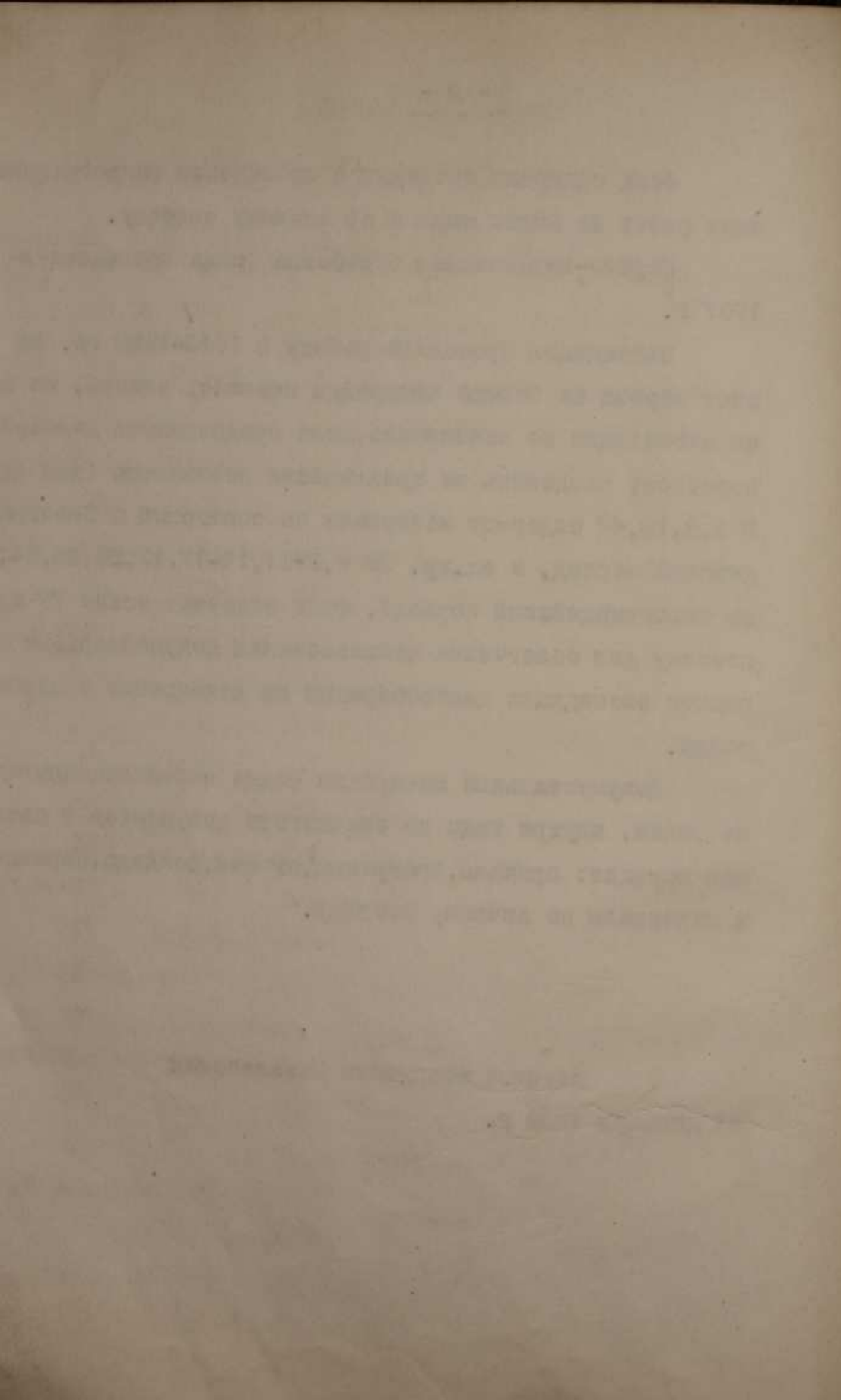
Научно-техническая обработка фонда проведена в 1957 г.

Экспедиция проводила работу в 1916-1922 гг. За этот период на Севере четырежды менялась власть, но задачи экспедиции не изменялись, дела продолжались делопроизводством, разделить их практически невозможно (так ед.хр. № 5,8,18,47 содержат материалы за советский и белогвардейский период, а ед.хр. № 7,9,11,14-17,19,20,25,34,46- за белогвардейский период), фонд содержит всего 77 ед.хр. поэтому для облегчения использования документальных материалов экспедиции целесообразно их нахождение в одном фонде.

Документальные материалы фонда систематизированы по годам, внутри года по значимости документов в следующем порядке: приказы, программы, отчеты, доклады, переписка и материалы по личному составу.

Научный сотрудник Мазалева

31 декабря 1958 г.



Переводная таблица
к старым номерам единиц хранения

Старый № дела	Новый № фонда	Новый № дела	Приме- чание	Старый № дела	Новый № фонда	Новый № дела	Приме- чание
1	p-552	13		24	p-552	69	
2	выделено к уничтожению			25	"	67	
3	p-129 p-552	208 20		26	выделено к уничтожению		
4	p-552	32		27	p-552	58	
5	"	45		28	выделено к уничтожению		
6	"	39		29	p-552	56	
7	"	22		30	выделено к уничтожению		
8	"	59		31	"	"	
9	"	68		32	"	"	
10	"	55		33	p-552	54	
11	"	24		34	"	73	
12	выделено к уничтожению			35	"	76	
13	"	"		36	выделено к уничтожению		
14	p-552	60		37	p-552	71	
15	"	61		38	"	71	
16	выделено к уничтожению			39	"	75	
17	p-552	62		40	выделено к уничтожению		
18	"	64		41	p-552	72	
19	"	28		42	"	66	
20	выделено к уничтожению			43	выделено к уничтожению		
21	"	"		44	"	"	
22	p-552	65		45	p-552	74	
23	"	63		46	выделено к уничтожению		
				47	"	"	

TABLE 1

Summary of the data for the various groups

Group	Year	Age	Sex	Height	Weight	Other
1	1901	15	M	5' 10"	150	
2	"	16	F	5' 8"	120	
3	1902	17	M	6' 0"	160	
4	"	18	F	5' 10"	140	
5	1903	19	M	6' 2"	170	
6	"	20	F	6' 0"	150	
7	"	21	M	6' 4"	180	
8	"	22	F	6' 2"	160	
9	1904	23	M	6' 6"	190	
10	"	24	F	6' 4"	170	
11	"	25	M	6' 8"	200	
12	"	26	F	6' 6"	180	
13	1905	27	M	7' 0"	220	
14	"	28	F	6' 8"	200	
15	"	29	M	7' 2"	240	
16	"	30	F	7' 0"	220	
17	1906	31	M	7' 4"	260	
18	"	32	F	7' 2"	240	
19	"	33	M	7' 6"	280	
20	"	34	F	7' 4"	260	
21	1907	35	M	7' 8"	300	
22	"	36	F	7' 6"	280	
23	"	37	M	8' 0"	320	
24	"	38	F	7' 8"	300	

1	2	3	4	5	6	7	8
48	выделено к уничтожению			73	p-552	37	
49	"			74	"	40	
50	p-552	46,48		75	"	41	
51	"	47		76	"	42	
52	"	28,34		77	"	43	
53	"	25,26		78	"	44	
54	выделено к уничтожению			79	"	36	
55	p-552	77		80	выделено к уничтожению		
56	"	51		81	"	"	
57	"	55		82	"	"	
58	выделено к уничтожению			83	"	"	
59	"		"	84	"	"	
60	p-552	33		85	"	"	
61	"	31		86	"	"	
62	выделено к уничтожению			87	"	"	
63	p-552	50		88	p-552	6	
64	"	21		89	"	2	
65	выделено к уничтожению			90	"	1	
66	p-552	10		91	"	4	
67	p-127	31		92	"	3	
68	p-898	43		93	"	5	
69	p-552	30		94	"	8	
70	"	29		95	"	12,14	
71	"	27		96	"	15	
72	"	38		97	выделено к уничтожению		

1	2	3	4	5	6	7
10	100-1	10	100-1	100-1	100-1	100-1
11	"	11	"	"	"	"
12	"	12	"	100-1	100-1	100-1
13	"	13	"	"	"	"
14	"	14	"	100-1	"	100-1
15	"	15	"	100-1	"	100-1
16	"	16	"	100-1	"	100-1
17	"	17	"	100-1	"	100-1
18	"	18	"	100-1	"	100-1
19	"	19	"	100-1	"	100-1
20	"	20	"	100-1	"	100-1
21	"	21	"	100-1	"	100-1
22	"	22	"	100-1	"	100-1
23	"	23	"	100-1	"	100-1
24	"	24	"	100-1	"	100-1
25	"	25	"	100-1	"	100-1
26	"	26	"	100-1	"	100-1
27	"	27	"	100-1	"	100-1
28	"	28	"	100-1	"	100-1
29	"	29	"	100-1	"	100-1
30	"	30	"	100-1	"	100-1
31	"	31	"	100-1	"	100-1
32	"	32	"	100-1	"	100-1
33	"	33	"	100-1	"	100-1
34	"	34	"	100-1	"	100-1
35	"	35	"	100-1	"	100-1
36	"	36	"	100-1	"	100-1
37	"	37	"	100-1	"	100-1
38	"	38	"	100-1	"	100-1
39	"	39	"	100-1	"	100-1
40	"	40	"	100-1	"	100-1
41	"	41	"	100-1	"	100-1
42	"	42	"	100-1	"	100-1
43	"	43	"	100-1	"	100-1
44	"	44	"	100-1	"	100-1
45	"	45	"	100-1	"	100-1
46	"	46	"	100-1	"	100-1
47	"	47	"	100-1	"	100-1
48	"	48	"	100-1	"	100-1
49	"	49	"	100-1	"	100-1
50	"	50	"	100-1	"	100-1

1	2	3	4
98	выделено к уничтожению		
99	р-552	9	
100	"	11	
101	выделено к уничтожению		
102	р-552	17	
103	"	16	
104	"	19	
105	"	49	
106	выделено к уничтожению		
107	р-552	7	
108	р-898	80	
109	р-552	58	
110	"	57	
111	"	18	

1	2	3	4
100	100	100	100
101	101	101	101
102	102	102	102
103	103	103	103
104	104	104	104
105	105	105	105
106	106	106	106
107	107	107	107
108	108	108	108
109	109	109	109
110	110	110	110
111	111	111	111
112	112	112	112

Порядковый №	Дело-производ. №	НАЗВАНИЕ ДЕЛ И ДРУГИХ ЕДИНИЦ ХРАНЕНИЯ	Даты начала и окончания (крайние даты)	Количество листов	ОТМЕТКИ
		1916 г.			
1		Переписка с Главным гидрографическим управлением, Архангельским военным портом, командирами судов по обеспечению экспедиции плавучими средствами, перемещению личного состава и по др. вопросам; список офицеров Отдельной с"емки Белого моря.	30 ноября 1916 г. 25 мая 1917 г.		
2		Переписка с Главным гидрографическим управлением, Штабом флотилии Северного Ледовитого океана, командирами судов и др. о передаче судов, тральных и гидрографических работах, о назначении и перемещении личного состава; списки и удостоверения офицеров экспедиции.	12 дек. 1916 г. 30 дек. 1917 г.		
		1917 г.			
3		Отчет о гидрографических работах 5 партии экспедиции в кампанию 1917 г., план дельты реки Северной Двины и Сухого моря, описание створных знаков в губе Чупа, Керетском заливе и Княжей губе; переписка с Главным гидрографическим управлением, Штабом флотилии Северного Ледовитого океана, командирами судов о производстве гидрографических работ, перемещении личного состава; список офицеров экспедиции.	15 мая 1917 г. 2 янв. 1918 г.		
4		Списки личного состава экспедиции и ведомости на выдачу денежного содержания.	[1917 г.] июнь 1918 г.		
5		Ведомости на выдачу денежного содержания личному составу 4-ой партии экспедиции.	июль 1917 г. авг. 1918 г.		
6		Журнал регистрации входящих документов.	5 апр. 28 дек. 1917 г.		

Порядковый №	Дело-протокол №	НАЗВАНИЕ ДЕЛ И ДРУГИХ ЕДИНИЦ ХРАНЕНИЯ	Даты начала и окончания (крайние даты)	Количество листов	ОТМЕТКИ
		1918 г. 6 партии			
7		Приказы начальника экспедиции. Копии.	31 авг. 1 окт. 1918 г.		
8		Программа гидрографических работ в Белом море на 1919 г.; переписка со Штабом флотилии Северного Ледовитого океана, Центральным комитетом флотилии, Дирекцией маяков и лоций Белого моря и др. о производстве гидрографических работ и по личному составу; списки офицеров и вольнонаемных служащих экспедиции.	11 янв. 28 дек. 1918 г.		
9		Выписка из судового журнала и ведомости на выдачу денежного содержания личному составу 6 топографической партии экспедиции.	авг. 1918 г. Февр. 1919 г.		
10		Анкеты личного состава экспедиции.	сент. 1918 г.		
11		Регистрационные листы рабочих 6 топографической партии экспедиции.	сент. 1918 г.		
12		Ведомость на выдачу денежного содержания команде моторных катеров № 1 и № 2.	июнь 1918 г.		
13		Ведомости на выдачу денежного содержания личному составу 2 партии и гидрографического судна "Пушкин".	июнь июль 1918 г.		
14		Ведомости на выдачу денежного содержания личному составу экспедиции.	авг. дек. 1918 г.		
15		Ведомости на выдачу денежного содержания личному составу 6-ой топографической партии экспедиции	сент. 1918 г. Февр. 1919 г.		

Порядковый №	Дело-произво. №	НАЗВАНИЕ ДЕЛ И ДРУГИХ ЕДИНИЦ ХРАНЕНИЯ	Даты начала и окончания (крайние даты)	Количество листов	ОТМЕТКИ
		1919 г.			
16		Переписка со штабом флотилии Северного Ледовитого океана, командирами судов и др. о ремонте судов, назначении и перемещении личного состава; списки вольнонаемных и офицеров экспедиции.	3 янв. 1919 г. 1 янв. 1920 г.		
17		Переписка со штабом флотилии Северного Ледовитого океана о производстве гидрографических работ, назначениях, перемещениях и отправке на фронт личного состава; списки, удостоверения и аттестаты офицеров и матросов экспедиции.	4 янв. дек. 1919 г.		
18		Переписка с Главным гидрографическим управлением о создании Управления по обеспечению безопасности кораблеводства на Северном море/Убекосевер/ и формировании экспедиции личным составом.	6 окт. 1919 г. 30 дек. 1920 г.		
19		Ведомости на выдачу денежного содержания личному составу 6-ой топографической партии и гидрографических судов "Мурман", "Дейтенант Овцын", "Кия", "Кереть", "Ковда" и "Мезень".	март дек. 1919 г.		
20		Ведомости на выдачу денежного содержания вольнонаемной команде 2,4 и 6 партий экспедиции.	июнь дек. 1919 г.		
		1920 г.			
21		Приказы начальника экспедиции. Подлинники.	1 сент. 3 окт. 1920 г.		
22		То же.	24 окт. 28 дек. 1920 г.		
23		Приказы начальника экспедиции и циркуляры начальника Убекосевера по личному составу /копии/; списки и заявления личного состава экспедиции.	1920 г. 1923 г.		

Порядко- вый №	Дело- пронвол. №	НАЗВАНИЕ ДЕЛ И ДРУГИХ ЕДИНИЦ ХРАНЕНИЯ	Даты начала и окончания (крайние даты)	Колоче- ство листов	ОТМЕТКИ
24		Доклад начальника экспедиции помощнику командующего Морскими силами Республики о составе и работе экспедиции за 1920 г. и первую половину 1921 г.	11 янв. 1920 г. 16 июля 1921 г.		
25		Переписка с Мурманским военным портом и командирами судов по личному составу.	2 янв. 4 марта 1920 г.		
26		Переписка со штабом Морских сил Северного моря, Мурманским военным портом, командирами частей 6 армии и др. по комплектованию экспедиции личным составом	4 марта 8 дек. 1920 г.		
27		Переписка со штабом Морских сил Северного моря, Архангельским военным портом и др. по комплектованию экспедиции личным составом.	9 марта 12 мая 1920 г.		
28		Переписка со штабом Морских сил Северного моря, командиром Архангельского флотского полуженитца и др. по личному составу; списки и удостоверения личного состава экспедиции.	23 март 1 авг. 1920 г.		
29		Переписка со штабом Морских сил Северного моря, командирами судов и др. по личному составу.	6 авг. 29 дек. 1920 г.		
30		Переписка с Главным гидрографическим управлением, начальником Убикосевера и др. о производстве гидрографических работ; штатный список личного состава экспедиции	9 авг. 7 дек. 1920 г.		
31		Переписка со штабом Морских сил Северного моря по личному составу; списки и удостоверения личного состава экспедиции.	10 авг. 25 дек. 1920 г.		
32		Переписка с командирами судов по личному составу; списки и удостоверения личного состава экспедиции.	14 авг. 25 дек. 1920 г.		
33		Статистические сведения о численном составе и списки личного состава экспедиции.	авг. 3 дек. 1920 г.		

Порядковый №	Дело, произво. №	НАЗВАНИЕ ДЕЛ И ДРУГИХ ЕДИНИЦ ХРАНЕНИЯ	Даты начала и окончания (крайние даты)	Количество листов	ОТМЕТКИ
34		Списки, удостоверения и ведомости на выдачу денежного содержания личному составу экспедиции.	янв. март 1920 г.		
35		Списки личного состава экспедиции.	июнь 1920 г. янв. 1921 г.		
36		То же.	июль 1920 г. март 1921 г.		
37		То же.	авг. ноябр. 1920 г.		
38		Списки и аттестаты личного состава экспедиции.	авг. дек. 1920 г.		
39		Список личного состава экспедиции.	1920 г.		
40		Списки личного состава гидрографического судна "Кемь".	сент. 1920 г.		
41		Списки личного состава гидрографического судна "Кереть".	июль окт. 1920 г.		
42		Списки личного состава гидрографического судна "Кия"	июль ноябр. 1920 г.		
43		Списки личного состава гидрографического судна "Ковда" /"Г-2/"	июль дек. 1920 г.		
44		Списки личного состава гидрографического судна "Мезень".	июль дек. 1920 г.		
45		Списки команды гидрографического судна "Мурман".	авг. окт. 1920 г.		
46		Ведомости на выдачу денежного содержания личному составу экспедиции.	янв. март 1920 г.		

Порядковый №	Дело-протокол. №	НАЗВАНИЕ ДЕЛ И ДРУГИХ ЕДИНИЦ ХРАНЕНИЯ	Даты начала и окончания (крайние даты)	Количество листов	ОТМЕТКИ
47		Ведомости на выдачу денежного содержания личному составу экспедиции.	январь. апрель. 1920 г.		
48		То же.	март апрель. 1920 г.		
49		То же.	март 1920 г. март 1922 г.		
50		То же.	август. декабрь. 1920 г.		
51		Ведомости на выдачу денежного содержания личному составу гидрографического судна "Кемь" 1921 г.	май декабрь. 1920 г.		
52		Приказы начальника экспедиции. Копии.	4 январь. 16 декабрь. 1921 г.	45	
53		Приказы начальника экспедиции. Подлинники.	3 июня 1921 г. 15 июля 1922 г.		
54		То же.	4 июля 1921 г. 12 июня 1922 г.	24	
55		Сметы, штаты и списки личного состава.	1921 г.		
56		Сведения о судах и список машинной команды судов экспедиции.	1921 г.		
57		Переписка с Главным гидрографическим управлением о штатах экспедиции; список командного состава.	3 январь. 27 ноябрь. 1921 г.	70	
58		Переписка с Главным гидрографическим управлением по личному составу; удостоверения военных моряков.	3 январь. 29 декабрь. 1921 г.	239	

Порядковый №	Дело-производ. №	НАЗВАНИЕ ДЕЛ И ДРУГИХ ЕДИНИЦ ХРАНЕНИЯ	Даты начала и окончания (крайние даты)	Количество листов	ОТМЕТКИ
59		Переписка со штабом Морских сил Северного моря по личному составу	4 янв. 11 нояб 1921 г.		
60		Переписка со штабом Морских сил Северного моря, начальниками гидрографических отрядов и командирами судов по личному составу; списки и удостоверения личного состава экспедиции.	4 янв. 1921 г. 19 янв. 1922 г.		
61		Переписка со штабом Морских сил Северного моря, командирами судов и др. по личному составу.	4 янв. 11 окт. 1921 г.		
62		Переписка со штабом Морских сил Северного моря, командирами судов и др. по личному составу.	4 янв. 1921 г. 2 янв. 1922 г.		
63		Алфавит личного состава экспедиции.	[1921 г.]		
64		Списки и аттестаты личного состава экспедиции.	1921 г.		
65		Список личного состава экспедиции.	1921 г.		
66		Список личного состава моторных катеров экспедиции.	1921 г.		
67		Списки личного состава гидрографических судов, моторных катеров и астрономо-геодезической партии экспедиции.	1921 г. 1922 г.		
68		Ведомости на выдачу денежного содержания личному составу экспедиции.	янв. дек. 1921 г.		
69		Ведомости на выдачу денежного содержания личному составу гидрографического судна "Кемь".	янв. июнь 1921 г.		
		1922 г.			
70		Приказы начальника экспедиции. Копии.	16 янв. 19 мая 1922 г.	21	

Порядковый №	Дело-протокол №	НАЗВАНИЕ ДЕЛ И ДРУГИХ ЕДИНИЦ ХРАНЕНИЯ	Даты начала и окончания (крайние даты)	Количество листов	ОТМЕТКИ
71		Переписка со штабом Морских сил Северного моря, Главным гидрографическим управлением и др. по расформированию экспедиции.	5 янв. 24 апр. 1922 г.		
72		Переписка со штабом и Управлением санитарной частью Морских сил Северного моря командирами судов и др. по личному составу.	13 янв. 13 июня 1922 г.		
73		Переписка со штабом Морских сил Северного моря, Архангельским губернским военкоматом и др. по личному составу.	13 февр. 8 июня 1922 г.		
74		Списки личного состава экспедиции.	янв. май 1922 г.		
75		То же.	1922 г.		
76		Ведомости на выдачу денежного содержания личному составу экспедиции и гидрографического отряда Убоекосевера.	янв. ноябр. 1922 г.		
77		Указания для плавания во льдах Белого моря.	[1922 г.]	16	
78		Инвентарная опись, составленная в 1940 г.		10	
79		<div data-bbox="276 1246 856 1632" style="border: 1px solid black; padding: 5px;"> <p style="text-align: center;">ГАУ МВД СССР ЦГА ВМФ СССР</p> <p>В настоящей описи инвентаризировано: <u>78 (семьдесят восемь)</u> ед. хран.</p> <p><u>27</u> марта 1959 г. Подпись <u>И.С. Назамевская</u></p> </div> <p>Списки личного состава экспедиции</p>	1922 г.		

Поряд- ковый №	Дело- произ- вод. №	Название единицы хранения	Даты начала и окончания (крайние даты)	Количество листов	Отметки
----------------------	------------------------------	---------------------------	--	----------------------	---------

Внесено в опись на основании
 акта обследования № 180-16 от 5 октября 1960г.
 № 79 (одна) ед.
 на лицо 79 (семьдесят девять) ед.
 Должность Н/с Подпись *Голов* Дата 16.8.1961г.

29.05.49г. - сверено с учетными
 документами. *Коз*

ОПИСЬ ВЫВЕРЕНА
 14.04 1993г.
Зав. сект. учета
 должность, ф. и. о.

21 ок 94г.
 арх. 5 кат
 должность, ф. и. о.

Порядковый №	Делопр. извод. №	Название единицы хранения	Даты начала и окончания (крайние даты)	Количество листов	Отметки

КОНТРОЛЬНЫЙ ЛИСТ

Фонд № У-552 м.1

дело № _____ год _____

Дата проверки дела	Куда и кому выдано дело	Код-во листов	Кто выдал дело	* то проверил после исследования
17/IV 59,	в перепись	4+V	Сидя	
20/XI-61.	в микрофотохоту	5+V=10		Исп. Фед. Ар. выдано от 18.8.61; Зав. № 1534/ср 22.11.61.
<div style="border: 1px solid black; padding: 5px;"> <p>КАТАЛОГ</p> <p>Материалы по березинской теме гидической разра- ботке по развед- ке по документам 1957 г. ТИОНЯ</p> </div>	Фейкакти			
05.02.2010г.	на оцифровку	1-12, к/л	26	Л. В - пустой