

р-551

От. 3.

„Столбный“

транспортная база подвод-
ных лодок МСБМ

1923-1924

МЭД - СССР
ЦЕНТРАЛЬНЫЙ
ГОСУДАРСТВЕННЫЙ АРХИВ
Военно-Морского
Флота.

Военное Судно Особого
Назначения „Смольный“

фонд № ~~63~~/551.
Опись 3~~х~~^а.

1933-1938₂₂.



О П И С Ъ

Секретно
Экз. 1

Секретной переписки Военкома В.С.О.Н. "Смольный" сданой в централь-
ной архив Р.К.Р.А. и флота.

№ № п/п	№ № Дел.	За ка- кой год	НАИМЕНОВАНИЕ ДЕЛ.	Когда начато	Когда закон- чено	На сколь- ких листах	ПРИМЕЧАНИЕ.
VI	1	1925	Исходящая секретная пере- писка Военкома В.С.О.Н. "Смольный" по части поли- тической (поименованности)	18/II	31/XII	50	✓ 1
2	2	1925	Исходящая секретная пере- писка Военкома В.С.О.Н. "Смольный" по части поли- тической	1925	1925	71	✓ 2
3	2	1926	Секретная переписка цирку- ляра и нарядными приказов политерганов Военкома В.С.О.Н. "Смольный" по части политической	16/I	31/XII	142	✓ 3
4	2	1927	Секретная переписка цирку- ляров и приказов политер- ганов по части политическ.	4/I	12/XII	93	✓ 4
5	2	1928	Секретная переписка цирку- ляров и приказов политер- ганов по части политическ.	16/I	26/XII	94	✓ 5
6	1	1929	Секретная переписка дирек- тивных указании политер- ганов	18/IV	30/VIII	26	✓ 6
7	2	1929	Секретная переписка инфор- мации и статотчетность	2/I	18/XII	84	✓ 7
8	3	1929	Секретная разная перепис- ка	2/I	5/XII	20	✓ 8
9	1	1930	Секретные директивы полит- органов	5/II	17/XII	73	✓ 9
10	2	1930	Секретные информации и статотчетные	10/I	26/XI	59	✓ 10
II	3	1930	Разная секретная переписка	19/I	30/IX	8	✓ "



Военком В.С.О.Н. "Смольный"
Лосиков

Исходящий № 7/С

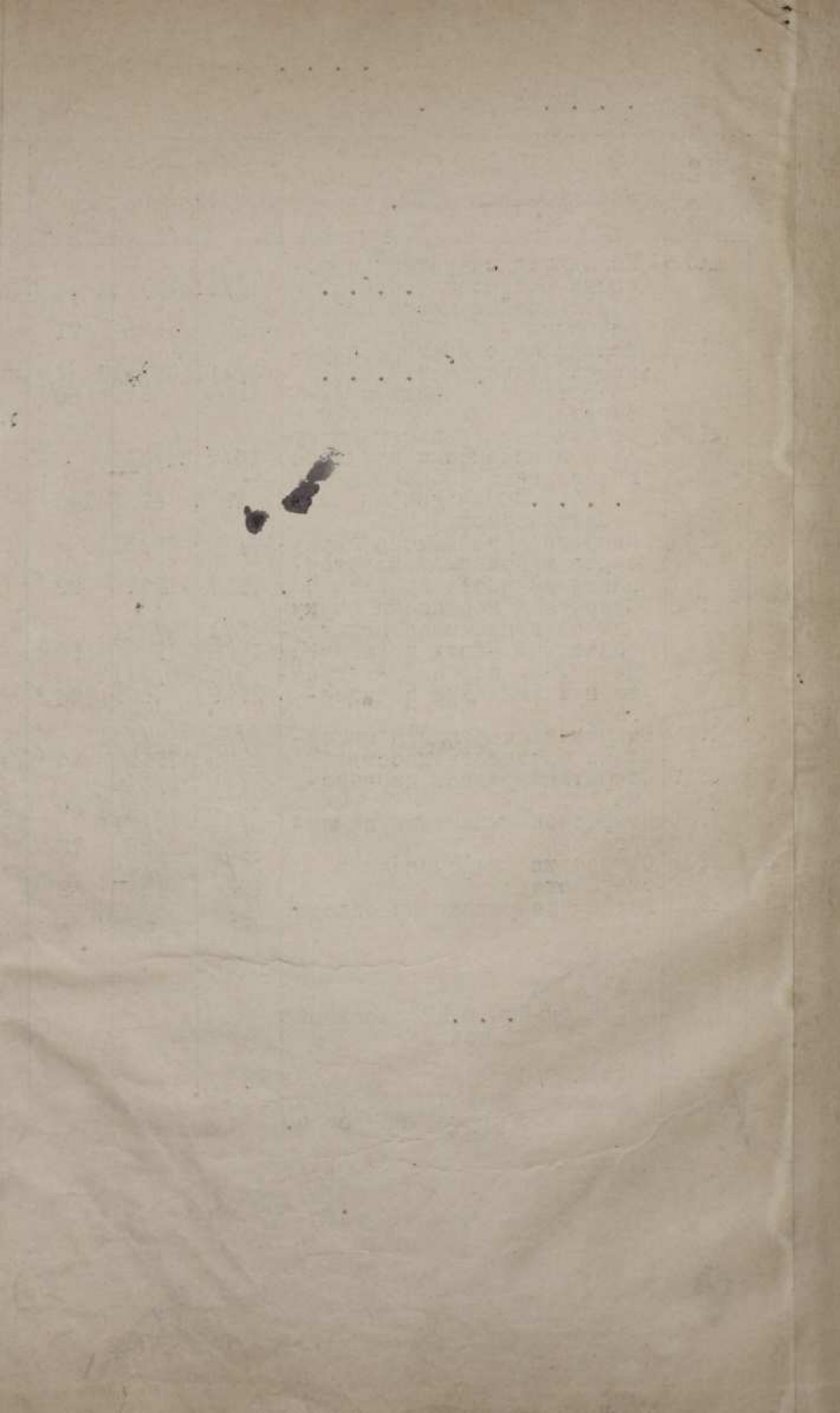
13 Марта 1932 года.

Лосиков

13/III 32 *Дела приняты архив. Туркель*

Дата сдан

Лосиков



№№ дел	НАЗВАНИЕ ДЕЛА	Когда начал.	Когда окончен.	Число листов.
28 ✓	18. Тетрадь по учету секретных приказов и циркуляров Штаба МСБМ. за 1929 г.	20/II-29	II/II-30	2 ✓ 4n ✓
29 ✓	18. Входящая секретная переписка за 1924/25 гг.	7/У-25	I/XI-24	23 ✓ 12
30 ✓	19. Секретные исходящие бумаги за 1925 г.	9/III-25	20/XI-25	59 ✓ 13
30 ✓	20. Секретная входящая переписка за 1926 год	19/III-26	30/XI-26	27 ✓ 14
32 ✓	21. Исходящая секретная переписка за 1926 год.	7/УП-26	I/I-27	54 ✓ 15
32 ✓	24. Секретная входящая переписка за 1927 год.	5/I-27	27/XII-27	104 ✓ 16
33 ✓	25. Секретные исходящие бумаги за 1927 г.	5/II/27	22/XII-27	70 ✓ 17
34 ✓	28. Секретная входящая переписка за 1928 год.	8/XII-27	19/XI-28	71 ✓ 18
35 ✓	31. Исходящая переписка за 1928 г. /учет правонарушений/	5/I-28	3/I-29	28 ✓ 19
37 ✓	32. Секретная исходящая переписка за 1929 г. учет правонарушений.	4/II-29	4/XII-29	26 ✓ 20
37-38 ✓	33. Аттестации и характеристики	5/II-29	22/XI-29	7 ✓ 21
38-39 ✓	35. Секретная входящая переписка за 1929 год.	29/I-29	9/УП-29	43 ✓ 22
39-40 ✓	38. Секретная исходящая переписка за 1929 год.	28/VI-29	13/XII-29	11 ✓ 23
40-41 -	- Список политсостава РККБ по состоянию на I/X-25 года.	-	нет	- ✓
41-42 -	- Судовой справочник Морсил Союза СССР. на 1924 год.	-	-	- ✓
42-43 -	- Учебный план В.Мор.Учеб.заведений на летнюю компанию 1924 года.	-	-	- ✓
43-44 -	- Список дичного состава РККБ 24 г.	-	-	- ✓
44-45 -	- Инструкции по составлению мобрасн писаний 1926 года.	-	-	- ✓
45-46 -	- Список начсостава РККБ 1925 года.	-	-	- ✓
46-47 -	- Приложение к судовому справочнику Мор. Сил. СССР. 24 г.	-	-	- ✓
47-48 -	- Директива РВС МСБМ. 1929 г.	-	-	- ✓

Презамн. и смежна.

Исход. № 86 е
 " 21 09 1939
 Военная часть № 7518

СЕКРЕТНО
 Экз. № 1... 3

О П И С Ь

секретных и сов. секретных Н/О дел п/б "Смольный" за 1933 год.

№ сл.	Наименование дел	Когда начато.	Когда окончено.	Количество листов в делах.	Примечание.
1.	Инструкция по Арт. стрельбе	1.01.33.	31.12.33.	15	24
2.	Инструкция и наставления по Управ. Арт. огнем Черноморскими шквалами.	"	"	21	25
3.	Разная секретная переписка не уничтоженная за старые года.	"	"	7	26
4.	Реестр учета сов. секретных и секр. приказов и циркуляров за 1933 г.	"	"	100	27
5.	Приказы РВС СССР № 040 и 050	"	"	8	Видеоскоп негатив
6.	Циркуляры УВС Союза за 1933 г.	"	"	выбыло	28 таб.
7.	Приказы РВСССР за 1933 год.	"	"	1	✓ Видеоскоп
8.	Приказы по ВМС РККА за 1933 год.	"	"	20	✓ в негатив
9.	Приказы РВС МСЕМ и циркуляры Штаба МСЕМ за 1933 год.	"	"	46	✓ в негатив
10.	Циркуляры Н/О ВМС РККА за 1933 г.	"	"	17	✓
11.	Циркуляры Н/О ВМС РККА и РВС СССР	"	"	35	✓
12.	Циркуляры ВМС РККА Н/О.	"	"	выбыло	29 таб.
13.	Опись не подлежащих оглашению документов за 1933 год.	"	"	выбыло	30 таб.

И Т О Г О секретных и сов. секретных и Н/О дел за 1933 год Тринадцать /13/ шт.

ПРИМЕЧАНИЕ: - Дела в архиве хранить 3 года.

21. 09. 39 год. КОМАНДИР п/б "СМОЛЬНЫЙ"
 Капитан 3-го ранга: *[Подпись]*
 ЦЕБЕЛЬ

Составлено в 2-х экз.

Экз. № 1 Центр. Мор. Архив.
 Экз. № 2 в делах части.

Дела по описи принял: *[Подпись]*

20.09.39. К.М.М.



Получено от ... 1933 г.

100	"	"	...
8	"	"	...
1	"	"	...
30	"	"	...
41	"	"	...
27	"	"	...
25	"	"	...
...	"	"	...
...	"	"	...

Итого: ...

...

...

...

...

...

...

Исход. № 860

21 09 1939

Войсковая часть № 7815

СЕКРЕТНО

Экз. № 1... 4

О П И С Ь

секретных и сов. секретных дел п/б "Смолянский" за 1934 год.

№ пп.	Наименование дел.	Когда начато.	Когда окончено.	Количество листов в деле	Примечание.
1.	Журнал для записи входящ. секрет. и сов. секретных бумаг.	1.01.34.	31.01.34.	4	ВЫБЫЛО
2.	Журнал для записи исходящ. сов. секрет. и секретных бумаг.	"	"	2	ВЫБЫЛО
3.	Книга для разноски сов. секрет. и секретных пакетов.	"	"	6	ВЫБЫЛО
4.	Документы по Б.П.-34 г.	"	"	32	31
5.	Разная секретная переписка	"	"	91	32
6.	Переписка о личном составе	"	"	61	33
7.	Таблица погружения и всплытия п/л.	"	"	6	34
8.	Разная сов. секретная переписка	"	"	ВЫБЫЛО	35
9.	Реестр секрет. приказов и циркул.	"	"	ВЫБЫЛО	36
10.	Секретные приказы РВС СССР	"	"	7	} Тезаур. } матер.
11.	Секретные приказы УВМС-РККА	"	"	4	
12.	Секретные приказы РВС МСБМ	"	"	248	
13.	Секретные циркуляры Шт. МСБМ.	"	"	59	

И Т О Г О секретных и сов. секретных дел за 1934 год Тринадцать /13/

ПРИМЕЧАНИЕ:-- Дела в архиве хранить 3 года.

21.09.39 года.



КОМАНДИР П/Б "СМОЛЬНСКИЙ"
Капитан 3-го ранга:--
/ ЦОВЕЛЬ /

[Handwritten signature]

оставлено в 2-х экз.

Экз. № 1 Центр. Мор. Архив
Экз. № 2 в делах части.

Дела по описи принял:

[Handwritten signature]

20.09.39.

К.М.М.

Содержание и состав частей № 1 "Матрица" за 1914 г.

№ п/п	Наименование частей	Листы	Итого листов
1	Матрица № 1	1-10	10
2	"	"	"
3	"	"	"
4	"	"	"
5	"	"	"
6	"	"	"
7	"	"	"
8	"	"	"
9	"	"	"
10	"	"	"
11	"	"	"
12	"	"	"
13	"	"	"
14	"	"	"
15	"	"	"
16	"	"	"
17	"	"	"
18	"	"	"
19	"	"	"
20	"	"	"
21	"	"	"
22	"	"	"
23	"	"	"
24	"	"	"
25	"	"	"
26	"	"	"
27	"	"	"
28	"	"	"
29	"	"	"
30	"	"	"
31	"	"	"
32	"	"	"
33	"	"	"
34	"	"	"
35	"	"	"
36	"	"	"
37	"	"	"
38	"	"	"
39	"	"	"
40	"	"	"
41	"	"	"
42	"	"	"
43	"	"	"
44	"	"	"
45	"	"	"
46	"	"	"
47	"	"	"
48	"	"	"
49	"	"	"
50	"	"	"

Итого листов 1000

Состав частей № 1 "Матрица" за 1914 г.

Матрица № 1

1914 г.

Листы 1-10

Итого листов 10

1914 г.

Выход № 86с
 21 09 1939
 СЕКРЕТНО
 Экз. № 1 3

О П И С Ь

секретных и сов.секретных дел п/в "Смольный" за 1935 год.

Наименование дел	Когда начато.	Когда окончено.	Количество листов в деле.	Примечание.
Приказы Наркома Обороны СССР.	1.01.35.	31.12.35.	23	не зат.
Оперативная переписка	"	"	68	37 ✓
Разная сов.секретная переписка	"	"	1	38 ✓
О личном составе	"	"	52	39 ✓
Приказы Коморси КЕФ.	"	"	206	не зат.
По финансовым вопросам	"	"	16	40 ✓
Циркуляры Штаба КЕФ	"	" с	79	не зат.
Неподлежащие оглашению.	"	"	6	42
Разная секретная переписка	"	"	68.	43

И Т О Г О секретных и сов.секретных Н/О дел за 1935 год девять / 9 /

ПРИМЕЧАНИЕ:—Дела в архиве хранить 3 года.

21.09.39 года.

КОМАНДИР П/В "СМОЛЬНЫЙ"
 Капитан 3-го ранга: *Соболев*
 / ЦОБЕЛЬ /

Составлено в 2-х экз.

Экз. № 1 Центр. Мор. Архив.
 Экз. № 2 в делах части.

Дела по описи принял: *Мухомин*

20.09.39. К.М.М.



U N I O N

... ..

... ..

10	I. U. O. C. I. No.	...
20	"	...
30	"	...
40	"	...
50	"	...
60	"	...
70	"	...
80	"	...
90	"	...

... ..

... ..

... ..

... ..

... ..

... ..

Исход. № 86е
 " 21 " 09 1939 г.
 Войсковая часть № 7616

СЕКРЕТНО
 Экз. № 1
 4
 6

О П И С Ь

секретных и сов. секретных дел п/б "Смольный" за 1936 год.

№ п/п	Наименование дел.	Когда начато	Когда окончено	Количество листов в деле	Примечание.
24	Разная сов. секретная переписка.	1.01.36.	31.12.36.	2	44
25	Оперативная переписка	"	"	39	45
26	Переписка о личном составе	"	"	27	46
27	Разная секретная переписка	"	"	4	47
28	Разная секр. переписка по хоз. и фин. вопросам.	"	"	54	48
29	Приказы Наркома Обороны СССР.	"	"	116	} Тезисы.
27	Циркуляры Нач. Штаба КБФ.	"	"	85	
	Приказы Ком. КБФ.	"	"	199	
29	Реестр учета секретных приказов за 1935 и 36 г.	"	"	21	49 Ы Б Ы Л О

И Т О Г О секретных и сов. секретных дел за 1936 год Девять / 9 / шт.

ПРИМЕЧАНИЕ: - Дела в архиве хранить 3 года.

21.09.39 года.

КОМАНДИР п/б "СМОЛЬНЫЙ"
 Капитан 3-го ранга: *Собенин*
 / ЦОВЕЛЬ /

Составлено в 2-х экз.

№ 1 Центр. Мор. Архив.
 № 2 в делах части.

Дела по описи принял:

09.09.39 г. К.М.М.



017110

О П Л О Д
"История" 1918 г.

Инициалы	Имя	Дата рождения	Дата смерти	Место рождения	Место смерти
2	"	1.01.18	31.1.18	"	"
32	"	"	"	"	"
33	"	"	"	"	"
4	"	"	"	"	"
84	"	"	"	"	"
118	"	"	"	"	"
33	"	"	"	"	"
199	"	"	"	"	"
41	"	"	"	"	"

Инициалы: Иван в семье Козлов 2 года

Инициалы: Иван в семье Козлов 2 года

1918 г.

Инициалы: Иван в семье Козлов 2 года

Инициалы: Иван в семье Козлов 2 года

Меход. № 86e
 " 21 " 09 - 1937 г.
 Войсковая часть № 7616

57

СЕКРЕТНО
 Экз № 1.

О П И С Ь

секретных и сов. секретных дел п/б "Смольны" за 1937 год.

№ п/п.	Наименование дел.	Когда начато.	Когда окончено.	Количество листов в деле.	Примечание.
1. 30	Оперативная переписка	1.01.37.	31.12.37.	4	50
2. 1	Разная сов. секретная переписка	"	"	8	51
3. 2	О личном составе.	"	"	24	52
4. 3	Разная переписка	"	"	22	53
5. 3	Разная секрет. переписка по фин. и хозяйственным вопросам.	"	"	46	54
6.	Приказы Наркома Обороны СССР.	"	"	45	} Легализ.
7.	Приказы Ком. КБФ.	"	"	378	
8.	Циркуляры Н-ка Штаба КБФ	"	"	116	
9. 3	Разная переписка Н/О.	"	"	11.	55

И Т О Г О секретных и сов. секретных дел за 1937 г. Девять / 9 / шт.

ПРИМЕЧАНИЕ: - Дела в архиве хранить 3 года.

21.09.39 года.

КОМАНДИР п/б "СМОЛЬНЫ"
 Капитан 3-го ранга: *Собенин*
 / ЦОВЕЛЬ /

Составлено в 2-х экз.

Экз. № 1 Центр. Мор. Архив.
 Экз. № 2 в делах части.

20.09.39 г К.М.М.



Дела по описи принял: *Мидер*

Содержание книги

Издательство "Ленинградский университет"

1	1-10	1-10	1-10	1-10
2	11-20	11-20	11-20	11-20
3	21-30	21-30	21-30	21-30
4	31-40	31-40	31-40	31-40
5	41-50	41-50	41-50	41-50
6	51-60	51-60	51-60	51-60
7	61-70	61-70	61-70	61-70
8	71-80	71-80	71-80	71-80
9	81-90	81-90	81-90	81-90
10	91-100	91-100	91-100	91-100

Содержание книги

Издательство "Ленинградский университет"

Издательство "Ленинградский университет"

Издательство "Ленинградский университет"

Издательство "Ленинградский университет"

Издательство "Ленинградский университет"

Издательство "Ленинградский университет"

Издательство "Ленинградский университет"

Издательство "Ленинградский университет"

Издательство "Ленинградский университет"

Исход. № 86с
 " 21 " 09 1939 г.
 Военная часть № 7816

6
8

СЕКРЕТНО
 Экз. № 1

О П И С Ь

секретных и сов. секретных дел п/б "Смольный" за 1938 год.

Наименование дел	Когда начато.	Когда окончено	Количество листов в деле	Примечание.
Оперативная переписка ПБ	1.01.38	31.12-38.	28	56
Разная сов. секретная переписка.	"	"	25	57
Переписка о личном составе	"	"	57	58
Разная переписка	"	"	47	59
По финансовым и хоз. вопросам	"	"	46	60
Приказы Н-ка Штаба КВФ.	"	"	56	} Легатин
Приказы Наркома ВМФ СССР	"	"	33	
Приказы Ком. КВФ.	"	"	240.	

Итого секретных и сов. секретных дел за 1938 год Восемь / 8 / штук.

ПРИМЕЧАНИЕ: - Дела в архиве хранить 3 года.

21.09.39 года.

КОМАНДИР ПБ "СМОЛЬНЫЙ"
 Капитан 3-го ранга: -
 / ЦОБЕЛЬ /

[Handwritten signature]

Составлено в 2-х экз.

Экз. № 1 Центр. Мор. Архив.
 Экз. № 2 в делах части.

20.09.39 г. К.М.М.

Дела по описи принял:



С. И. П. П.

С. И. П. П.

История и география в соавторстве с Л. С. П.

№ п/п	Имя автора	Имя редактора	Имя издателя
36	Л. С. П.	С. И. П.	Издательство "Современник"
37	"	"	"
38	"	"	"
39	"	"	"
40	"	"	"
41	"	"	"
42	"	"	"
43	"	"	"
44	"	"	"
45	"	"	"

С. И. П. П. История и география в соавторстве с Л. С. П.

Издательство "Современник"

Издательство "Современник"

С. И. П. П.

Издательство "Современник"

С. И. П. П.

Г. А. У. Н. К. В. Д. С. С. С. Р.

в настоящей описи заинвентаризовано

**58 (пятьдесят
восемь)**

1937г.

Подпись _____

И. С. В. М. А. в Ленинграде

2 ед. кр. (я 41; 50) выданы вуют по акту 1937г., а 7 ед. кр. (я 42-48) выделены ~~как~~ из фонда, как негативная литература, из учетных данных списаны, всего налицо осталось 49 (сорок девять) ед. кр.

В 1939г. вновь поступает в архив 51 ед. кр., из которых сразу выделены, как негативная литература, 20 ед. кр., фактически поступило в фонд 31 ед. кр. (тридцать одна), всего налицо: 80 (восемьдесят) ед. кр.

Г. А. У. Н. К. В. Д. С. С. С. Р.

в настоящей описи заинвентаризовано

80 (восемьдесят)

1939г.

Подпись _____

И. С. В. М. А. в Ленинграде

19-7-51г.
Кокорев

В описи № № _____ (всего 17 ед.)

в описи № _____ от 28-10-1946г.

в описи № _____

в описи № _____

Подпись: **Кокорев** 19-7-51г.

Выбыли № № всего 3 ед. тр.
Содержательный список № 2/75 от 26.5.1950 г.
И Т
Выдана на сумму 60 (шестьдесят) ед. тр.
Подпись: Кокорь, 19.7.1951 г.

[Faint, illegible handwritten text, likely bleed-through from the reverse side of the page.]

271

10

ф. КОПИЯ

НКВМФ СССР

ФОНД № 211

ДЕЛА ПЛАЗБАЗИ "СМОЛЬНЫЙ" КБФ

штатное наименование части или учреждения, сдающего дела и материалы

на хранение в архив

О П И С Ь № 03261

03261

номера проставляются архивом

НА ДЕЛА И МАТЕРИАЛЫ _____, ПОДЛЕЖАЩИЕ СДАЧЕ В АРХИВ _____

указать наименование архива

за 194__ год

Историч. Комиссия ВМФ/ За 1939-1940г.

Опись составлена "___" 194__ года

№№ по порядку	№№ дел и материалов по описям текущего делопроизводства	Наименование дел и материалов	Крайние даты		Количество листов	Срок хранения	Отметки
			Начато	Окончено			
99/1	58	Вахтенный журнал П/Б "СМОЛЬНЫЙ"	4.12.39	31.12.39	47	ВЫБЫЛО 18.04.1953г.	
100/2	-	Тетрадь записи качества работы отделения мастеровых П/Б "СМОЛЬНЫЙ"	20.12.39	20.02.40	14	ВЫБЫЛО 6.1	
<p>Старший офицер архивного отделения Исторического Отдела ГШ ВМС 02.04.47г.</p> <p>Поименованное в настоящей описи документы в количестве двух единиц на хранение в архив принял: Пом. Нач. Центр. архива ВМС Подполковник а/с Максимов 20/У1-47г.</p> <p>Принято на хранение 2 ед. - Литвинов.</p> <p>В е р н о -</p> <p>Зав. Ш-м Отделением ЦВМА: <i>[Подпись]</i> /КАДЕЙКО/</p> <p>"29" Июля 1950 г.</p> <p>Пор. № 1 передан в Воен. архив ВМФ ссылка к кт. 01253-53. Июль 15.05.53.</p>							

№№ по порядку	№№ дел и материалов по описям текущего делопроизводства	Наименование дел и материалов	Крайние даты		Количество листов	Срок хранения	Отметки
			Начато	Окончено			

Внесено в опись на основании акта ЦВМА № от 16 января 1954 г. 1 (одна) ед. хр. налицо 61 (шестьдесят одна) ед. хр. Должность ст. н. с. Подпись Кокш Дата 21-12-54.

Выбыли №№ 35, 36, 49, 61 (всего 4 ед. хр.) Отборочный список № 3 от 28-го февр. 1957 г. акт Остается налицо 57 (пятьдесят семь) ед. хр. Подпись Томаш 17-го нояб. 1958 г.

Распределены и переданы в отдел Советов ВМФ № 1-34, 37-48, 50-60 (всего 57 ед. хр.) Акт о передаче материалов № 1 от 10.03.1959 г. Осталось налицо — ед. хр. Начальник отдела Терехин Ответ. хранитель Терехин

62

Протоколы партийного и общего собрания команды судна особого назначения "Смольный" во время маневров 1925 года. 18/IX 23/IX 1925г.

Внесено в опись на основании акта списки № от 26-го июля 1963 г. № 62 всего 1 (одна) ед. хр. Налицо 58 (пятьдесят восемь) Начальник отд. Томаш Дата 22.8.1963г. Инспектор хранитель Томаш Документ принят учетом Томаш

Порядковый №	Дело-производ. №	НАЗВАНИЕ ДЕЛ И ДРУГИХ ЕДИНИЦ ХРАНЕНИЯ	Даты начала и окончания (крайние даты)	Количество листов	ОТМЕТКИ
		<p>Выбыли № 28 1 (одна) ед. хр. Акт об обнар. Р-557-1 10 марта 1966г. Встаетя запись 57 (пятьдесят семь) ед. хр. Начал. виз. отд. Шливыцкий Дата 1.8.66. Инспектор хранитель ф. Шливыцкий Документ принят учетом Генов</p>			
		<p>Выбыли № 29, 41 2 (две) ед. хр. Акт о передат. Р-557- 13 мая 1966г. Встаетя запись 55 (пятьдесят пять) ед. хр. Начал. виз. отд. Шливыцкий Дата 1.8.66. Инспектор хранитель ф. Шливыцкий Документ принят учетом Генов</p>			
		<p>Выбыли № 30 1 (одна) ед. хр. Акт ошв. ед. 4 20 сентября 1965г. Встаетя запись 54 (пятьдесят четыре) ед. хр. Начал. виз. отд. Шливыцкий Дата 1.8.66. Инспектор хранитель ф. Шливыцкий Документ принят учетом Генов</p>			
		<p>ОПИСЬ ВЫБЕРЕНА 2 12 1967г. Шливыцкий</p>			
		<p>ОПИСЬ ВЫБЕРЕНА 14 04 1993г. 308 сект. учета Су должность, ф. и. о.</p>			
		<p>Получено валидно дел 24 02 94г. акт 11 мая Шливыцкий</p>			

Порядко- вый №	Дело- производ. №	НАЗВАНИЕ ДЕЛ И ДРУГИХ ЕДИНИЦ ХРАНЕНИЯ	Даты начала и окончания (крайние даты)	Количество листов

ЛИСТ – ЗАВЕРИТЕЛЬ ДЕЛА

ф. № Р-551 оп. № 3 л. № _____

В деле подшито и пронумеровано 2-11 _____ листов

В том числе: литерные листы 1 _____

Пропущенные номера _____

+ листов внутренней описи _____

Особенности физического состояния и оформления документов

№№ листов

Вед. Служ.
должность

ЧФ
подпись

Чобулев
расшифровка подписи

Дата 08.02.10

Дата проверки

08.02.10

На думарову

И/1-11/кп

Подпись
ЧФ