

р- 53

От. 1

Микрофотокопия

Шлиссельбургская  
группа береговых батарей  
обороны  
Балтийского моря.

1

ЦЕНТРАЛЬНЫЙ ГОСУДАРСТВЕННЫЙ АРХИВ ВОЕННО-МОРСКОГО ФЛОТА  
СССР

УПРАВЛЕНИЕ НАЧАЛЬНИКА АРТИЛЛЕРИИ ШЛИССЕЛЬБУРГСКОЙ  
КРЕПОСТИ

окт.1919 - дек.1921 гг.

ОТДЕЛЬНЫЙ АРТИЛЛЕРИЙСКИЙ ДИВИЗИОН ШЛИССЕЛЬБУРГСКОЙ  
КРЕПОСТИ

дек.1921 - дек.1922 гг.

УПРАВЛЕНИЕ НАЧАЛЬНИКА АРТИЛЛЕРИИ И АРТИЛЛЕРИЙСКИЙ  
ДИВИЗИОН ШЛИССЕЛЬБУРГСКОЙ КРЕПОСТИ

дек.1922 - окт.1924 гг.

ОТДЕЛЬНЫЙ ШЛИССЕЛЬБУРГСКИЙ АРТИЛЛЕРИЙСКИЙ ДИВИЗИОН БЕРЕГОВЫХ  
БАТАРЕЙ

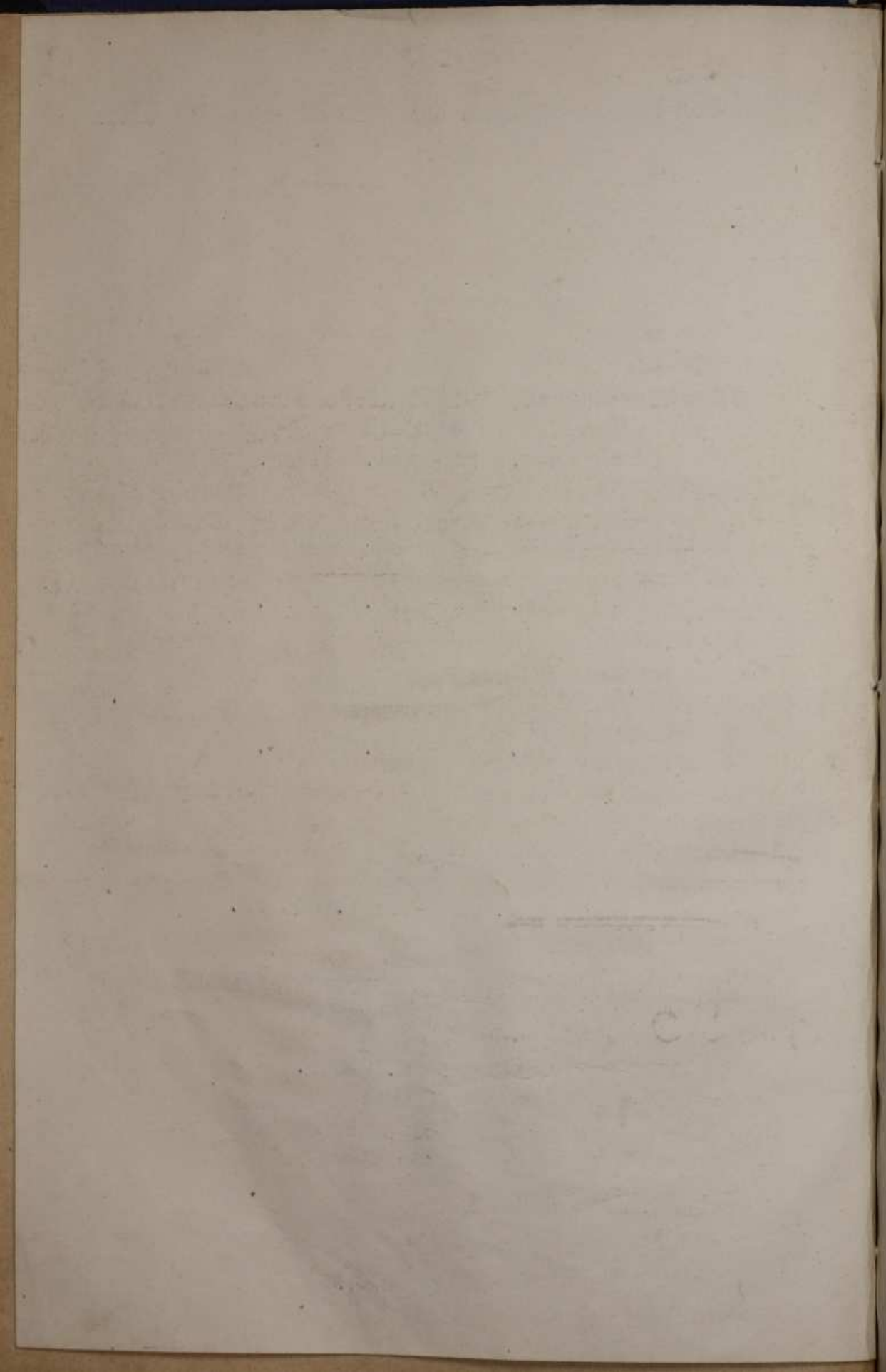
окт.1924 - сент.1925 гг.

ШЛИССЕЛЬБУРГСКАЯ ГРУППА БЕРЕГОВЫХ БАТАРЕЙ ОБОРОНЫ  
БАЛТИЙСКОГО МОРЯ

сент.1925 г.

Фонд р-53

Опись 1.  
1920-1926 гг.



к фонду р-58 "Шлиссельбургская группа береговых батарей обороны Балтийского моря".

В августе-октябре 1919 г. в гор.Шлиссельбурге были установлены батареи: 1 - 100 мм морская, 1 - 152 мм морская, 1 - 75 мм морская противосамолетная, 1- 42 лин гаубичная, 1 - 3" полевая под общим управлением начальника артиллерии, батареи входили в состав Шлиссельбургской морской крепости.<sup>1/</sup>

В марте 1919 г. 2 батареи /3" и 42 лин гаубичная/ были отправлены в Керченско-Теодосийский район.<sup>2/</sup>

В 1919 году был образован Петроградский укрепленный район, подчиненный военному ведомству. В состав района входило 4 сектора: Карельский, Ладозжский, Гатчинский и Кронштадтский. Шлиссельбургская крепость входила в состав Карельского сектора, а ее артиллерийская часть состояла из:

- управления начальника артиллерии
- " прожекторной команды
- артиллерийской части /батарей/<sup>3/</sup>

В период гражданской войны Управление начальника артиллерии и батареи находилось в составе Шлиссельбургской крепости, а 15 июня 1921 г. они были переданы военному ведомству и начата замена военных моряков красноармейцами через отдел укомплектования Штаба Ленинградского военного округа.<sup>4/</sup>

По приказу № 24 по артиллерии Петроградского укрепленного района от 21.XI.1921 г. управление начальника артиллерии и батареи были реорганизованы в "Отдельный артиллерийский дивизион Шлиссельбургской крепости".<sup>5/</sup>

Приказом по войскам Петроградского укрепленного района № 649/58 от 18.XI.1922 г. "Отдельный артиллерийский дивизион Шлиссельбургской крепости" был реорганизован в "Управление начальника артиллерии Шлиссельбургской крепости",<sup>6/</sup> которое 1 октября

1/ ф.р-2033, оп.1, ед.хр.64, л.1.

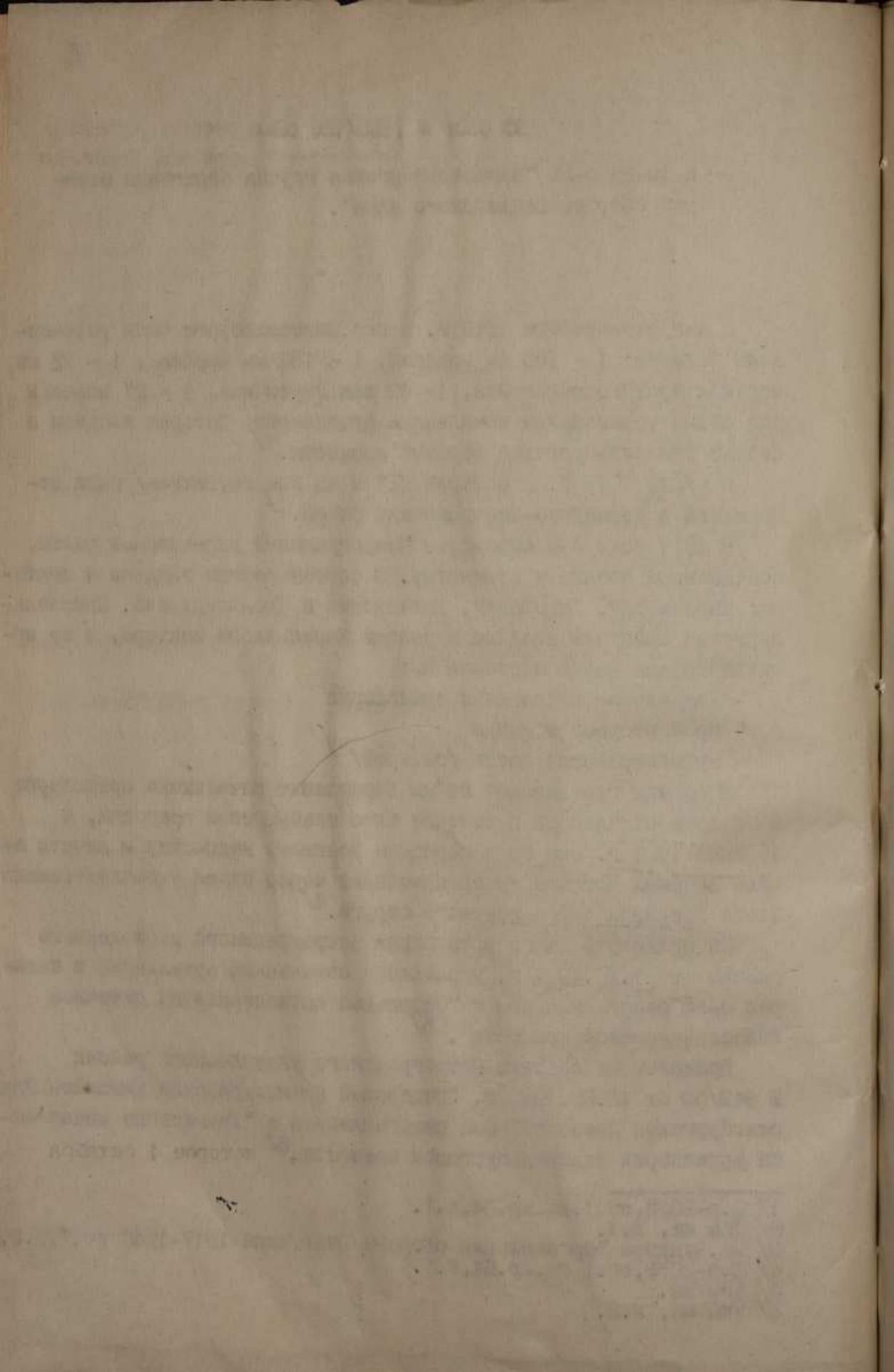
2/ Там же, л.1.

3/ См.Бундина "Организация обороны Балт.моря 1917-1940 гг.", л.3.

4/ ф.р-2033, оп.1, ед.хр.64, л.1.

5/ Там же.

6/ Там же, л.2.



1924 г. по приказу РВС СССР № 1135/180 было реорганизовано в "Отдельный Шлиссельбургский артиллерийский дивизион береговых батарей". 1/

По приказу РВС СССР № 909/177 от 7.IX.1925 г. "Отдельный Шлиссельбургский артиллерийский дивизион береговых батарей" из военного ведомства был передан в морское и реорганизован в "Шлиссельбургскую группу береговых батарей обороны Балтийского моря". 2/

Дальнейшую историю артиллерийских батарей установить не удалось. Дата первоначального поступления фонда в архив не установлена.

В состав фонда входят ~~у~~приказы, приказы оперативные, сведения о состоянии боеподготовки, о личном составе за 1921-1926 гг., документальные материалы комиссара и партийной организации за 1923-1926 гг.

В августе-сентябре 1939 г., апреле 1949, мае 1950 г. проводилась экспертиза документальных материалов фонда.

В 1957 г. было произведено рассекречивание документальных материалов.

В архиве имелись 3 самостоятельных фонда: р-53 "Управление начальника артиллерии Шлиссельбургской крепости", ф.р-613 "Отдельный Шлиссельбургский артиллерийский дивизион", ф.р-614 "Управление Шлиссельбургской группы береговых батарей обороны Балтийского моря", которые при полной научно-технической обработке в январе 1963 г., проводимой студентами-практикантами МГИИИ Зонтиковым В.К. и Семеновичем Н.И., были объединены в один фонд р-53, т.к. фонды не являются самостоятельными учреждениями, а представляют одно и то же учреждение, подвергавшиеся неоднократным реорганизациям.

Студенты-практиканты

*Нету* /Семенович/  
*Зонтиков* /Зонтиков/

1/ ф.р-2033, оп.1, ед.хр.64, л.2.

2/ Там же, л.2.

Faint, illegible text, possibly bleed-through from the reverse side of the page.

Handwritten initials or signature, possibly "P. J."

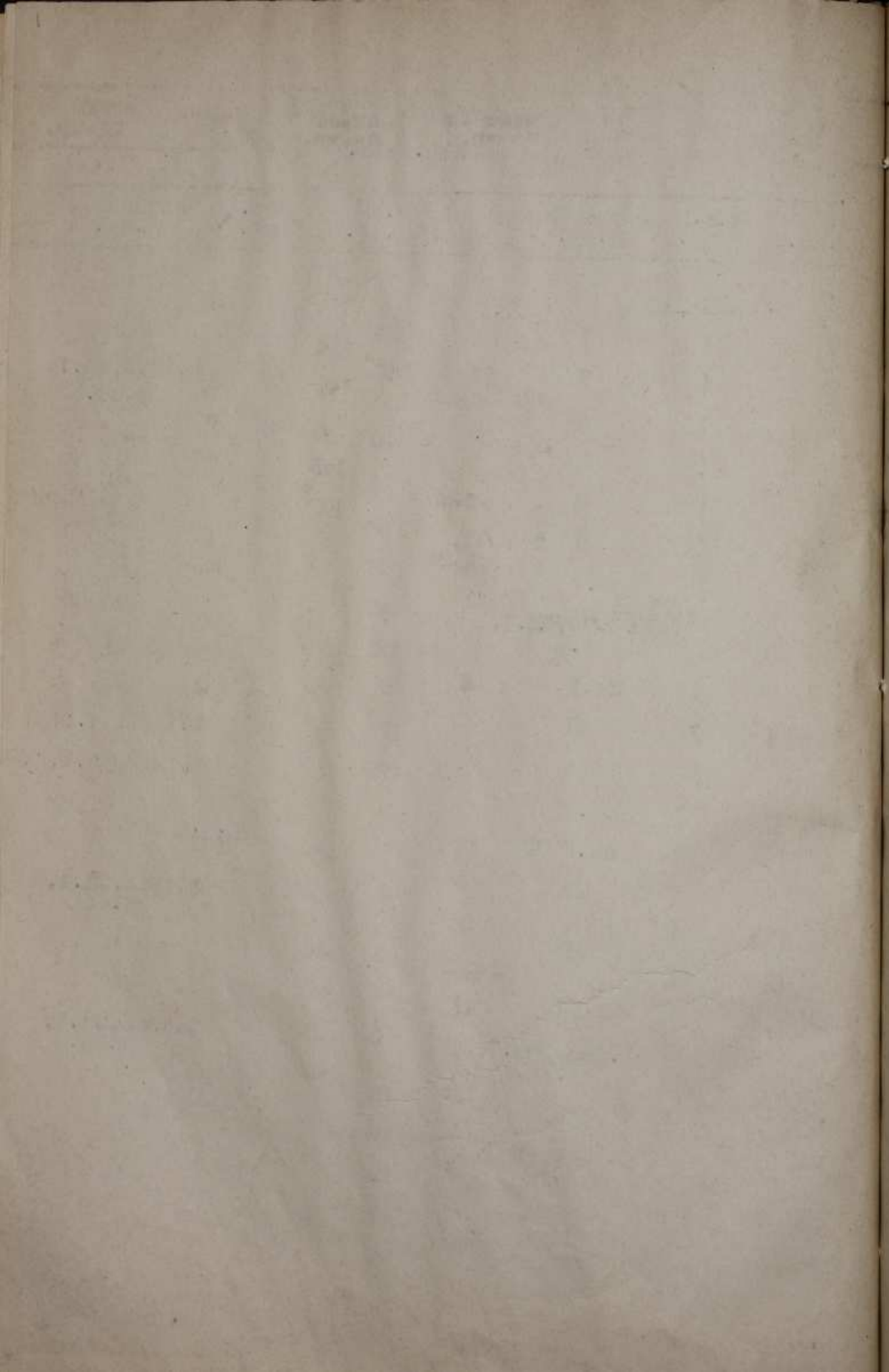
1  
21  
22  
5  
3  
8  
7  
7  
9

ПЕРЕВОДНАЯ ТАБЛИЦА

к ф.р-53.

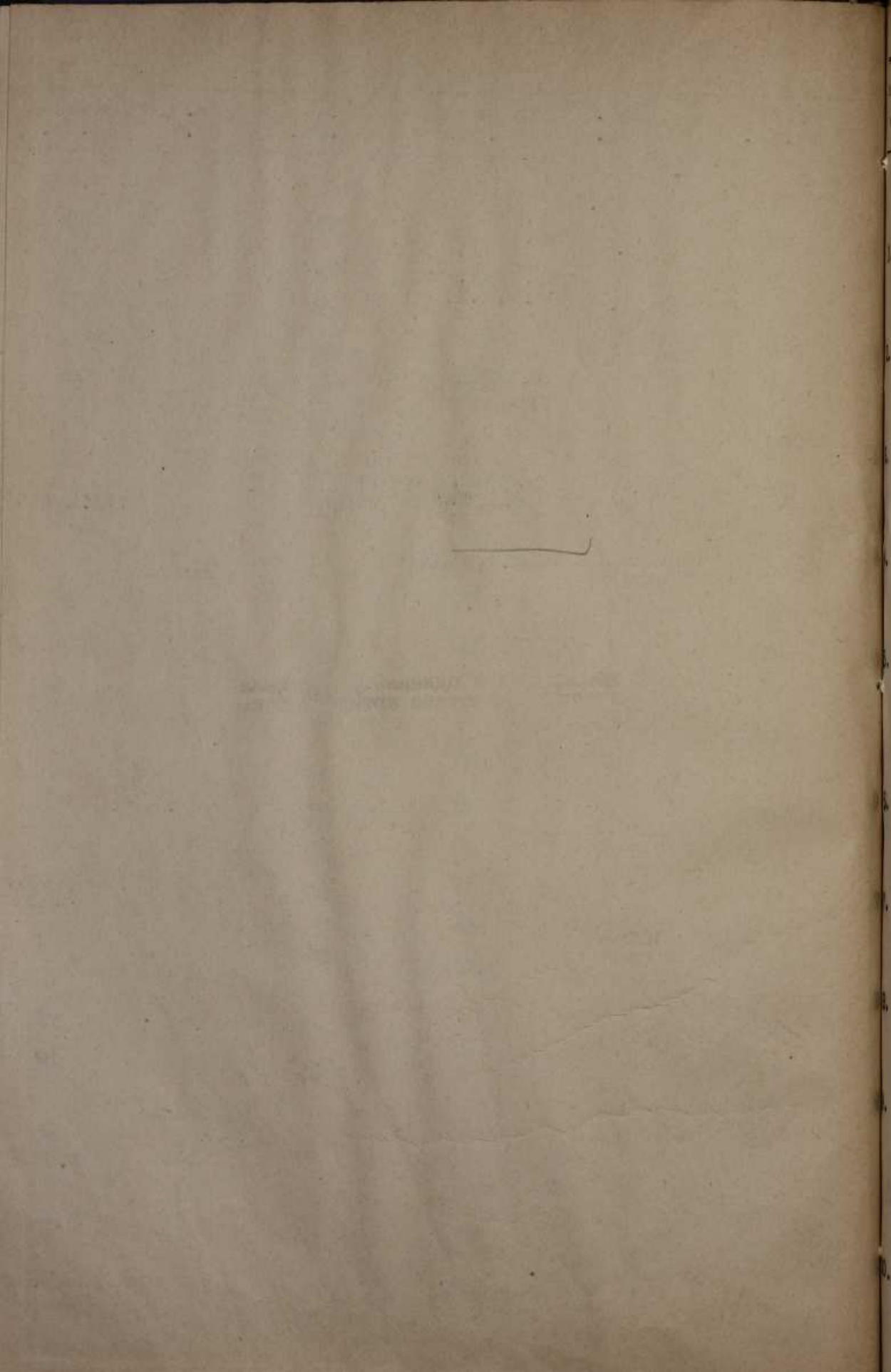
ст. №№ ед.хр.	нов. № оп.	новые №№ ед.хр.	ст. №№ ед.хр.	нов. № оп.	новые №№ ед.хр.
	<u>оп.1.</u>				
1	1	1	99	1	45
5	1	7	100		ф.1362, оп.1, д.82.
8	1	5	110	1	44
9	1	9	111	1	42
10	1	8	119	1	37
14	1	6	122	1	47
21	1	см. № 10	155	1	30
22		ф.1362, оп.1, д.60	158	2	1
25	1	см. № 19	172	1	35
26	1	18	176		ф.1362, оп.1, д.
33	1	14	179		ф.1362, оп.1, д.
36	1	см. № 17			
37	1	см. № 12		<u>оп.2.</u>	
47	1	25	2		ф.1362, оп.1, д.45
48 } 49 }	1 1	29	3	1	3
60	1	28	4	1	2
76		ф.1362, оп.1, д.70.	5		ф.1362, оп.1, д.43.
80	1	20	15	1	4
82		ф.1362, оп.1, д.72	17	1	16
			19	1	11
89	1	27	27	1	15
96	1	23	30	1	13
97	1	24	36	1	31
98	1	26			





ст. №№ ед. хр.	нов. № оп.	новые №№ ед. хр.	ст. №№ ед. хр.	нов. № оп.	новые №№ ед. хр.
38	1	22	136	2	21
40		ф. 1362 оп. 1, д. 68	137	2	20
57		ф. 1362, оп. 1, д. 71	142	2	13
65	1	21	143	2	23
67		ф. 1362, оп. 1, д. 69	144	2	22
71	1	46	145	2	19
74		ф. 1362, оп. 1, д. 86	146	2	18
75		ф. 1362, оп. 1, д. 85	148	2	24
85	1	40	150		ф. 1362, оп. 1 д. 20
96	1	36		<u>оп. 3.</u>	
98	2	2	6	1	33
99	2	4	9	2	9
101	1	38	10	2	5
105	2	8	12	1	32
110	2	10	30	1	43
111	2	7	31	1	41
113	2	12	34	1	34
114		ф. 428	39		ф. 1362, оп. 1 д. 60.
115	2	11	40	1	10
117	2	25	42	1	12
120	2	6	45	1	17
121	2	14	46	1	19
125	2	3		<u>оп. 4.</u>	
126	2	15	6	1	49
132	2	17	9	1	ф. 428 51
133	1	39	11	1	50
134	2	16	23	1	ф. 428 48
			24		
			31	1	

Единицы хранения, не включенные в переходную таблицу выделены и уничтожены.



Порядковый №	Дело-протокол №	НАЗВАНИЕ ДЕЛ И ДРУГИХ ЕДИНИЦ ХРАНЕНИЯ	Даты начала и окончания (крайние даты)	Количество листов	ОТМЕТКИ
<u>1921 г.</u>					
1.		Приказы начальника артиллерии крепости и командира отдельного артиллерийского дивизиона. Подлинники.	25 июля 31 дек. 1921 г.	62	
2.		Оперативные приказы начальника артиллерии крепости. Подлинники.	5 авг. 31 дек. 1921 г.	22	
3.		Материалы об организации обороны крепости и состоянии арт. частей / планы, расписания, акты, рапорты и др. /	16 авг. 16 дек. 1921 г.	64	
4.		Сведения о численности артиллерии крепости.	30 июля 23 дек. 1921 г.	158	
5.		Списки командного и административно-хозяйственного состава артиллерии крепости; служебные книжки и личные карточки красноармейцев и переписка по личному составу.	12 июля 30 дек. 1921 г.	216	
6.		Списки командного состава артиллерии крепости и удостоверения красноармейцев.	17 окт. 31 дек. 1921 г.	27	
7.		Переписка о демобилизации личного состава и списки демобилизованных.	1 авг. 29 дек. 1921 г.	99	
8.		Переписка по личному составу.	4 янв. 14 дек. 1921 г.	305	
9.		Переписка по личному составу.	6 июля 31 дек. 1921 г.	259	
<u>1922 г.</u>					
10.		Приказы по дивизиону. Подлинники.	1 янв. 31 дек. 1922 г.	299	

Порядковый №	Дело-производ. №	НАЗВАНИЕ ДЕЛ И ДРУГИХ ЕДИНИЦ ХРАНЕНИЯ	Даты начала и окончания (крайние даты)	Количество листов	ОТМЕТКИ
11.		Оперативные приказы по артиллерийскому дивизиону. Подлинники.	6 янв. 11 окт. 1922 г.	35	
12.		Книга приказов по дивизиону.	1 янв. 26 июня 1922 г.	243	
13.		Приказы по дивизиону /секретные/. Подлинники.	1 июня 20 дек. 1922 г.	10	
14.		Сведения о численности личного состава в частях и список командного состава дивизиона.	1 янв. 9 дек. 1922 г.	149	
15.		Краткий исторический очерк дивизиона.	21 янв. 7 июня 1922 г.		
16.		Сведения о численном составе дивизиона.	7 янв. 13 дек. 1922 г.	185	
17.		Алфавитный список личного состава дивизиона.	1922 г.	116	
18.		Личные карточки и проходные свидетельства демобилизованных красноармейцев.	1 янв. 16 дек. 1922 г.	422	
19.		Списки, личные карточки и удостоверения личного состава.	27 дек. 1921г. 25 дек. 1922 г.	409	
		<u>1923 г.</u>			
20.		Приказы по артиллерии крепости. Подлинники.	1 янв. 31 дек. 1923 г.	232	

ОТМЕТКИ	Порядковый №	Дело-протокол №	НАЗВАНИЕ ДЕЛ И ДРУГИХ ЕДИНИЦ ХРАНЕНИЯ	Даты начала и окончания (крайние даты)	Количество листов	ОТМЕТКИ
	21.		Приказы по артиллерии крепости /секретные/. Подлинники.	6 февр. 8 авг. 1923 г.	12	
	22.		Приказы по артиллерии крепости /сов.секретные/. Подлинники.	9 янв. 12 апр. 1923 г.	2	
	23.		Книга приказов по артиллерии крепости.	1 янв. 7 авг. 1923 г.	150	
	24.		Книга приказов по артиллерии крепости.	8 авг. 31 дек. 1923г.	119	
	25.		Репорты командиров батарей о боеспособности и подготовке личного состава, списки командного и красноармейского состава.	2 янв. 5 дек. 1923 г.	298	
	26.		Алфавит личного состава.	1923 г.	294	
	27.		Послужные списки личного состава.	1923 г.	80	
	28.		Личные карточки красноармейцев.	1922- 1923гг.	90	
	29.		Материалы о демобилизации личного состава /переписка, справки, личные карточки и др./	1 янв. 19 дек. 1923 г.	77	
	30.		Списки личного состава.	янв. февр. 1923 г.	54	
	31.		Табель вооружения и расчет орудия артиллерии крепости по штабам военного времени.  <u>1924 г.</u>	11 янв. 18 дек. 1923 г.		
	32.		Приказы по дивизиону. Подлинники.	1 окт. 1924 г. 30 сент. 1925 г.	355	

Порядковый №	Дело-произвол. №	НАЗВАНИЕ ДЕЛ И ДРУГИХ ЕДИНИЦ ХРАНЕНИЯ	Даты начала и окончания (крайние даты)	Колличество листов	ОТМЕТКИ
33.		Приказы по дивизиону. Копии.	1 окт. 1924 г. 30 сент. 1925 г.	276	
34.		Приказание по дивизиону. Подлинник.	21 нояб. 1924 г. 26 мая 1925 г.		
35.		Сведения о численном составе дивизиона.	2 янв. 4 сент. 1924 г.	46	
36.		Отчеты и рапорты о санитарном состоянии частей крепости.	7 янв. 8 дек. 1924 г.		
37.		Алфавит личного состава.	1924 г.	190	
38.		Списки командного и политического состава.	2 янв. 19 нояб. 1924 г.	88	
39.		Списки личного состава.	21 февр. 31 мая 1924 г.	6	
40.		Списки и аттестации личного состава.	10 окт. 1924 г. 30 сент. 1925 г.	132	
41.		Послужные карточки красносармеев.	1924- 1925 гг.	151	
42.		Списки, послужные списки и отпускные билеты демобилизованных.	5 янв. 30 сент. 1924 г.	494	
43.		Послужные списки начсостава, ушедшего из дивизиона.	1924 г.	178	

Порядковый №	Дело-производ. №	НАЗВАНИЕ ДЕЛ И ДРУГИХ ЕДИНИЦ ХРАНЕНИЯ	Даты начала и окончания (крайние даты)	Количество листов	ОТМЕТКИ
44		Списки и послужные списки командного состава артиллерии, заявления о добровольном вступлении в ряды Красной армии и оставлении на сверхсрочную службу.	7 янв. май 1924	378	
		<u>1925 г.</u>			
45		Приказы по артиллерии крепости. Подлинники.	1 янв. 30 сент. 1924	164	
46		Приказы по артиллерии крепости /секретные/. Подлинники.	5 янв. 30 сент. 1924	5	
47		Книга приказов по артиллерии крепости.	2 янв. 30 сент. 1924	138	
48		Приказы по группе береговых батарей. Подлинники.	1 окт. 1925 11 нояб 1926	269	
49		Приказы по группе береговых батарей. Копии.	1 окт. 11 нояб 1926		
50		Списки личного состава	7 дек. 1925 22 окт. 1926	229	
51		Списки, личные и послужные карточки красноармейцев.	6 окт. 1925 13 нояб 1926	342	



Порядковый №	Дело-производ. №	НАЗВАНИЕ ДЕЛ И ДРУГИХ ЕДИНИЦ ХРАНЕНИЯ	Даты начала и окончания (крайние даты)	Количество листов	ОТМЕТ
		Опись составили студенты-практиканты:			
		<p style="text-align: right;"><i>Степ</i> /Семенович/</p> <p style="text-align: center;"><del>ГАУ ПРИ ГМЗ ССР</del> <i>Зюйт</i> /Семенов/</p> <p style="text-align: center;"><del>ГАУ ЦГАВМФ СССР</del></p> <p>В данную опись внесено <i>51</i> (пятидесяти) <i>одне</i></p> <p>Начальник отд. <i>Анастас</i> Дата <i>5.9.1963г.</i></p> <p>Инспектор хранитель Ф.</p> <p>Документ принят учетом <i>Гомо</i></p>			
52		Сдаточная опись № 1	10.11.26	13	
53		Сдаточная опись № 2	8.11.26	14	
54		Инвентарная опись № 3	23.4.49	2	
55		Сдаточная опись № 4	19.5.50		
		<p style="text-align: center;">Внесено в опись на основании</p> <p>акта <i>серавки</i> № <i>52-55</i> от <i>22</i> июля 1963г.</p> <p>№ <i>52-55</i> всего <i>4</i> (четыре) ед. хр.</p> <p>Наянце <i>55</i> (пятидесяти) <i>пяте</i></p> <p>Начальник отд. <i>Анастас</i> Дата <i>5.9.1963г.</i></p> <p>Инспектор хранитель Ф. <i>Анастас</i></p> <p>Документ принят учетом <i>Гомо</i></p>			
		<p style="text-align: center;">ОПИСЬ</p> <p><i>11</i> <i>Зюйт</i> <i>80</i></p>			

