

p-452

оп.2

Информационная

Севастопольская

крепость

мф

I
ЦЕНТРАЛЬНЫЙ ГОСУДАРСТВЕННЫЙ АРХИВ ВОЕННО-МОРСКОГО ФЛОТА СССР

СЕВАСТОПОЛЬСКАЯ КРЕПОСТЬ

1920-1925 гг.

Ф.р-452

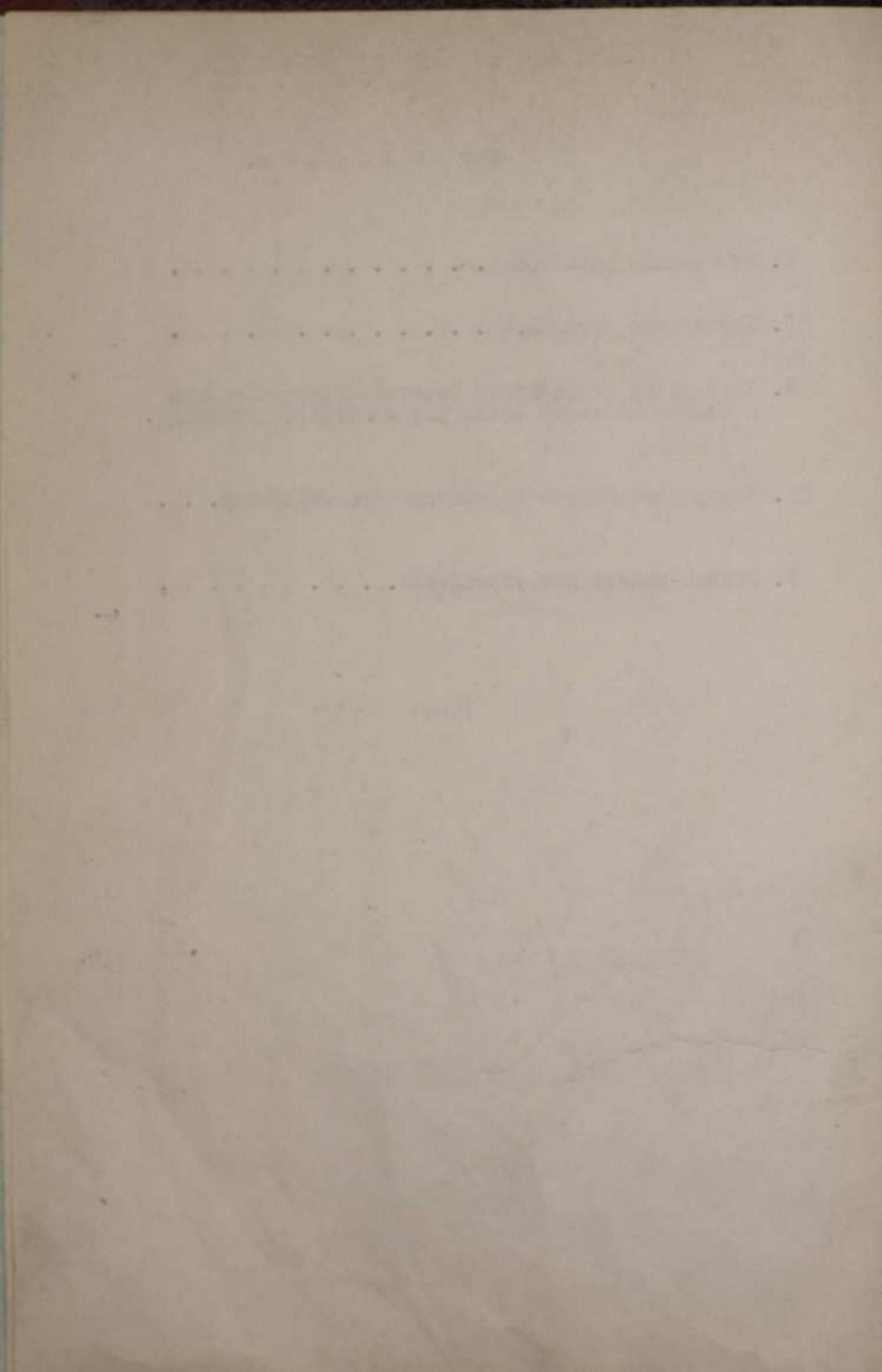
Опись 2

Управления Береговой обороны Крымского сектора
и крепости

1920-1925 гг.

О г л а в л е н и е .

- I. Инженерное управление.
- II. Управление артиллерии.
- III. Управление огнескладов Севастопольского района
и Севастопольский отдел Балаклейского артсклада.
- IV. Управление Военно-хозяйственного снабжения. . .
- V. Военно-санитарное управление.



Порядковый №	Дело-производ. №	НАЗВАНИЕ ДЕЛ И ДРУГИХ ЕДИНИЦ ХРАНЕНИЯ	Даты начала и окончания (крайние даты)	Количество листов	ОТМЕТКИ
<u>I. Инженерное управление.</u>					
<u>1921 г.</u>					
1.		Положение об Инженерном управлении крепости Севастополь; переписка с формированием; штаты; списки личного состава.	Авг. 1921г. январь 1922г.	81	Микро-фотокопия
2.		Списки личного состава Инженерного управления крепости.	1921г.	26	
<u>1922 г.</u>					
3.		Приказы по Инженерному управлению крепости. Копии.	1 январь 31 марта 1922г.	12	Микро-фотокопия
4.		Приказы по Управлению начальника инженеров крепости по хозяйственной части. Подлинные.	Запр.- 9 сент. 1922г.	44	
5.		То же.	18 сент. 30 дек. 1922г.	54	
<u>1923 г.</u>					
6.		Приказы начальника инженеров Севастопольской крепости. Секретные. Подлинные и копии.	29 сент. 14 дек. 1923г.	10	Микро-фотокопия
7.		Приказы по Управлению начальника инженеров крепости. Копии.	4 дек. 1922г. 31 дек. 1923г.	98	Микро-фотокопия
8.		То же.	20 авг. 13 дек. 1923г.	76	Микро-фотокопия

Порядковый №	Дело-произвол. №	НАЗВАНИЕ ДЕЛ И ДРУГИХ ЕДИНИЦ ХРАНЕНИЯ	Даты начала и окончания (крайние даты)	Количество листов	ОТМЕТКИ
9.		Приказы по Управлению начальника инженеров крепости. Копии.	15 марта 28 нояб. 1923г.	149	Микро-фотокопия
10.		Приказы по Инженерному управлению крепости по хозяйственной части. Подлинные.	2 янв.- 14 апр. 1923г.	94	
11.		То же.	16 апр.- 31 окт. 1923г.	170	
12.		Доклады и отчеты строительного отдела; протоколы заседаний технического совещания при Инженерном управлении.	Янв.- нояб. 1923г.	250	Микро-фотокопия
13.		Переписка о состоянии, ремонте и охране казарменных и служебных помещений крепости.	Янв.- сент. 1923г.	122	
14.		Материалы о порядке исполнения и расходования топлива.	Янв.- авг. 1923г.	66	
15.		Список личного состава прожекторной роты Инженерного управления крепости.	1923- 1924гг.	13	
<u>1924 г.</u>					
16.		Приказы начальника инженеров крепости. Копии.	19 дек. 1923г. 22 окт. 1924г.	67	Микро-фотокопия
17.		То же.	2 янв. 5 марта 1924г.	22	
18.		Приказы по Управлению начальника инженеров крепости. Подлинные.	13 февр. 22 окт. 1924г.	16	Микро-фотокопия

Порядковый №	Цело-производ. №	НАЗВАНИЕ ДЕЛ И ДРУГИХ ЕДИНИЦ ХРАНЕНИЯ	Даты начала и окончания (крайние даты)	Количество листов	ОТМЕТКИ
19.		Отчет о деятельности Управления начальника инженеров за 1924 г.; приказы и протоколы совещаний по организационным вопросам; штаты Управления начальника инженеров и Отдельной строительной роты; доклад о состоянии крепостного минного отряда; доклады, сметы, инструкции, акты и др. материалы по производству строительно-ремонтных работ; список сотрудников управления.	Окт. 1924 г. Окт. 1925 г.	526	Микро-фотокопия
20.		Материалы по производству оборонительных работ в районах береговых батарей /проекты, схемы, сметы, ведомости и др./	Янв.-дек. 1924 г.	359	Микро-фотокопия
II. Управление артиллерии.					
<u>1920 г.</u>					
21.		Приказы начальника артиллерии крепости Севастополь /I-35, I-42/, инспектора артиллерии обороны Крымского сектора и начальника артиллерии Севастопольского укрепрайона и крепости /№ 43-59/. Подлинные.	3 дек. 1920 г. 28 февр. 1921 г.	104	Микро-фотокопия
22.		Приказы начальника артиллерии крепости Севастополь. Секретные. Подлинные.	26 дек. 1920 г. 10 дек. 1921 г.	114	Микро-фотокопия
23.		Списки личного состава артиллерии крепости.	1920-1922 гг.		
<u>1921 г.</u>					
24.		Приказы по артиллерии Войск Крыма. Секретные. Подлинные.	31 мая-10 июня 1921 г.	4	Микро-фотокопия

Порядковый №	Дело-производ. №	НАЗВАНИЕ ДЕЛ И ДРУГИХ ЕДИНИЦ ХРАНЕНИЯ	Даты начала и окончания (крайние даты)	Количество листов	ОТМЕТКИ
25.		Приказы инспектора артиллерии обороны Крымского сектора и начальника артиллерии Севастопольского укрепрайона и крепости №№ 60-71/; приказы начальника артиллерии крепости №№ 72-174/. Подлинные.	1 марта 31 дек. 1921 г.		Микро-фотокопия
26.		Выписки из приказов начальника артиллерии крепости по строевой части.	17 мая 31 дек. 1921 г.		
27.		Приказы по артиллерии крепости. Секретные. Подлинные.	8 июня 1921 г. 16 дек. 1922 г.	40	Микро-фотокопия
28.		Приказы по Управлению артиллерий крепости. Подлинные.	5 авг. 28 сент. 1921 г.		Микро-фотокопия
29.		Приказы и проекты приказов по Управлению артиллерии крепости. Подлинные.	12 авг. 31 дек. 1921 г.		Микро-фотокопия
30.		Приказы по Управлению артиллерии крепости. Копии.	16 мая 31 дек. 1921 г.	324	Микро-фотокопия
31.		Приказы по Управлению артиллерии крепости по технической части. Подлинные.	13 авг. 1921 г. 15 мая 1922 г.	109	Микро-фотокопия
32.		Приказы по штабу южной группы батарей артиллерии крепости. Подлинные.	25 июня 31 дек. 1921 г.	161	Микро-фотокопия
33.		Приказы по штабу южной группы батарей артиллерии крепости. Подлинные.	1 авг. 1921 г. 21 марта 1922 г.	207	Микро-фотокопия
34.		Донесения о состоянии артиллерийских батарей и движении судов и войск в районе наблюдательных постов.	Июнь 1921 г. март 1922 г.	126	Микро-фотокопия

Порядковый №	Дело-производ. №	НАЗВАНИЕ ДЕЛ И ДРУГИХ ЕДИНИЦ ХРАНЕНИЯ	Даты начала и окончания (крайние даты)	Количество листов	ОТМЕТКИ
35.		Штаты артиллерии крепости; списки личного состава и лиц, служивших ранее в армии Врангеля.	1921г.		Микро-фотокопия
36.		Временные штаты Управления артиллерии крепости и батарей.	1921г.	14	Микро-фотокопия
37.		Списки личного состава артиллерии крепости. <u>1922 г.</u>	1921-1922г.		
38.		Приказы по артиллерии крепости. Подлинные.	1 янв. - 25 дек. 1922г.		Микро-фотокопия
39.		Приказы и проекты приказов по артиллерии крепости. Подлинные.	1 янв. - 31 дек. 1922г.		Микро-фотокопия
40.		То же.	1 янв. - 6 февр. 1922г.		Микро-фотокопия
41.		То же.	7-28 февр. 1922г.		Микро-фотокопия
42.		То же.	1 марта - 27 дек. 1922г.		Микро-фотокопия
43.		То же.	9 марта - 13 апр. 1922г.		Микро-фотокопия
44.		Приказы по артиллерии крепости по строевой и политической части. Копии.	16 янв. - 16 дек. 1922г.	152	Микро-фотокопия

Порядковый №	Дело-производ. №	НАЗВАНИЕ ДЕЛ И ДРУГИХ ЕДИНИЦ ХРАНЕНИЯ	Даты начала и окончания (крайние даты)	Количество листов	ОТМЕТКИ
45.		Приказы по Управлению артиллерии крепости. Копии.	20 янв. 30 июня 1922г.		Микро- фотокопия
46.		Приказы по Управлению артиллерии крепости по строевой части. Подлинные.	1 янв. - 31 дек. 1922г.		Микро- фотокопия
47.		Приказы по Управлению артиллерии крепости по строевой части. Копии.	9 янв. - 23 окт. 1922г.	248	
48.		Проекты приказов по Управлению артиллерии крепости.	19 апр. - 9 мая 1922г.		
49.		То же.	20 апр. 10 мая 1922г.		
50.		Приказы по Управлению артиллерии крепости по технической части. Подлинные.	9 мая 1922г. 25 мая 1923г.		Микро- фотокопия
51.		Приказы по Северной группе батарей крепости. Копии.	1 янв. - 25 марта 1922г.	170	Микро- фотокопия
52.		Книга приказов по северной группе батарей крепости по хозяйственной части.	1 янв. 18 марта 1922г.	95	
53.		Приказы по южной группе батарей артиллерии крепости. Подлинные.	1 янв. - 31 марта 1922г.	57	Микро- фотокопия
54.		Переписка о состоянии и приведении в боеготовность батарей артиллерии крепости.	Март - нояб. 1922г.	208	Микро- фотокопия
55.		Переписка о производстве оборонительных работ на батареях Феодосийского и Керченского районов Крымского сектора.	Март - окт. 1922г.	424	Микро- фотокопия

Поряд- ковый №	Дело- производ. №	НАЗВАНИЕ ДЕЛ И ДРУГИХ ЕДИНИЦ ХРАНЕНИЯ	Даты начала и окончания (крайние даты)	Количество листов	ОТМЕТКИ
56.		Сведения о дислокации и состоянии южной группы батарей артиллерии крепости.	Февр. март 1922г.	90	Микро- фотокопия
57.		Штаты артиллерии крепости; списки личного состава.	1922г.		Микро- фотокопия
58.		Материалы по личному составу артиллерии крепости /свидетельства, списки, ведомости/.	1922г.		
59.		Список личного состава автокоманды артиллерии крепости.	1922г.	7	
60.		Торжественные обещания и списки личного состава артиллерии крепости, приведенного к призыву.	1922г.	118	
<u>1923 г.</u>					
61.		Приказы по артиллерии крепости по строевой части. Копии.	2январь. 17дек. 1923г.		Микро- фотокопия
62.		Приказы по управлению артиллерии по строевой части. Копии.	1январь. 19дек. 1923г.		Микро- фотокопия
63.		Приказы по управлению артиллерии крепости по технической части. Подлинные.	1июня. 29дек. 1923г.	91	Микро- фотокопия
64.		Материалы о формировании, комплектовании и состоянии команды связи артиллерии крепости /доклады, рапорты, списки/.	Окт. 1923г. сент. 1924г.	157	Микро- фотокопия
65.		Алфавит командного состава артиллерии крепости.	1923- 1924гг.		
66.		Алфавит личного состава 1, 2 и 3 артдивизионов артиллерии крепости.	1923г.		

Порядковый №	Дело-производ. №	НАЗВАНИЕ ДЕЛ И ДРУГИХ ЕДИНИЦ ХРАНЕНИЯ	Даты начала и окончания (крайние даты)	Количество листов	ОТМЕТКИ
67.		Списки личного состава артиллерии крепости.	1923г.	98	
68.		Списки личного состава артиллерии крепости.	1923г.	69	
69.		Список командиров артиллерии крепости, откомандированных в ВУЗы.	Окт.-нояб. 1923г.	13	
70.		Списки и экзаменационные листы личного состава учебной команды артиллерии крепости.	Февр. 1923г. март 1924г.	104	
<u>1924 г.</u>					
71.		Приказы по крепости, артиллерии и управлению артиллерии.	Янв.-сент. 1924г.	29	Микро-фотокопия
72.		Приказы по артиллерии крепости. Сев. секретные. Подлинные.	19 апр. 4 окт. 1924г.	3	Микро-фотокопия
73.		Приказы по артиллерии и управлению артиллерии крепости. Копии.	23 июня 30 окт. 1924г.	206	Микро-фотокопия
74.		Приказы по артиллерии крепости по строевой части. Подлинные. Список личного состава артиллерии на I февраля 1924 г. /л. л. 26-40/.	I янв. 25 апр. 1924г.	101	Микро-фотокопия
75.		Приказы по артиллерии крепости по строевой части. Подлинные.	29 апр. 18 авг. 1924г.	95	Микро-фотокопия
76.		Приказы по артиллерии крепости по строевой части. Подлинные.	20 авг. 30 окт. 1924г.	64	Микро-фотокопия

Порядковый №	Дело-производ. №	НАЗВАНИЕ ДЕЛ И ДРУГИХ ЕДИНИЦ ХРАНЕНИЯ	Даты начала и окончания (крайние даты)	Количество листов	ОТМЕТКИ
77.		Приказы по артиллерии крепости по строевой части. Копии.	2 февр. 21 июня 1924 г.	105	
78.		Приказы по управлению артиллерии крепости по строевой части. Подлинные.	1 янв. 9 апр. 1924 г.	77	Микро-фотокопия
79.		Приказы по управлению артиллерии крепости по строевой части. Подлинные.	10 апр. 16 июля 1924 г.	68	Микро-фотокопия
80.		Приказы по управлению артиллерии крепости по строевой части. Подлинные.	16 июля 30 окт. 1924 г.	101	Микро-фотокопия
81.		Приказы по управлению артиллерии крепости по строевой части. Копии.	24 янв. 21 июня 1924 г.	88	
82.		Приказы по управлению артиллерии крепости по строевой части. Копии.	23 марта 23 сент. 1924 г.	86	
83.		Проекты приказов по управлению артиллерии крепости.	21 сент. 29 окт. 1924 г.	38	
84.		Приказы по I артдивизиону крепости по хозяйственной части. Подлинные.	12 нояб. 1924 г. 19 февр. 1925 г.	91	
85.		Приказы по 2 артдивизиону крепости по хозяйственной части. Подлинные.	13 нояб. 1924 г. 22 июня 1925 г.	142	
86.		Приказы по 2, 3, и 4 отделенным дивизионам крепости. Копии.	25 окт. 1924 г. 13 окт. 1925 г.	312	Микро-фотокопия

Поряд- ковый №	Дело- производ. №	НАЗВАНИЕ ДЕЛ И ДРУГИХ ЕДИНИЦ ХРАНЕНИЯ	Даты начала и окончания (крайние даты)	Количество листов	ОТМЕТКИ
87.		Проекты приказов по арт- складу артиллерии крепости.	26 мая- 10 окт. 1924 г.	68	
88.		Наблюдательные сводки диви- зионов и батарей артиллерии кре- пости.	Апрель июль 1924 г.	70	Микро- фотокопия
89.		Материалы по личному соста- ву артиллерии /анкеты, рапорты, спи- сок и др./	Нояб. 1924 г. нояб. 1925 г.	21	
90.		Переписка по личному соста- ву; списки.	Янв.- окт. 1924 г.	801	
91.		Списки личного состава ар- тиллерии крепости.	1924 г.		
92.		Списки личного состава ар- тиллерийских частей крепости.	1924 г.	112	
93.		Списки личного состава ар- тиллерии и противосамолетного ди- визиона крепости.	/1924 г./		
94.		Список личного состава 3 артдивизиона и переписка по лич- ному составу артиллерии крепо- сти.	Янв.- окт. 1924 г.	67	
95.		Списки личного состава уче- ной команды артиллерии крепости.	Янв.- май 1924 г.	16	
96.		Списки личного состава ко- манды связи артиллерии крепости.	1924 г.	7	
97.		Списки личного состава ар- тиллерии крепости, подлежащего увольнению.	1924 г.	185	

Поряд- ковый №	Дело- производ. №	НАЗВАНИЕ ДЕЛ И ДРУГИХ ЕДИНИЦ ХРАНЕНИЯ	Даты начала и окончания (крайние даты)	Количество листов	ОТМЕТКИ
98.		Анкеты и регистрационные листы на добровольцев.	Янв.- Окт. 1924г.	76	
		<u>1925 г.</u>			
99.		Приказы по I арtdивизиону крепости по хозяйственной части. Подлинные.	20 февр. 30 марта 1925г.	50	
100.		То же.	31 марта 28 июля 1925г.		
101.		Аттестаты и списки призывников зенитных батарей артиллерии крепости.	Янв.- март 1925г.	58	
102.		Инвентарная опись фонда р-454 за 1920-1924 гг.		6	
		<u>III. Управление огнескладов Севастопольского района и Севастопольский отдел Балаклейского артсклада.</u>			
		<u>1921 г.</u>			
103.		Приказы по Управлению огнескладов Севастопольского района Харьковского военного округа. Подлинные.	1 июля 31 дек. 1921г.	138	Микро- фотокопия
104.		Штаты и списки личного состава огнескладов крепости.	Янв.- нояб. 1921г.	228	
105.		Списки личного состава огнескладов крепости.	Янв.- июнь 1921г.		
106.		Списки личного состава огнескладов крепости.	1921- 1923гг.	124	

Поряд- ковый №	Дело- производ. №	НАЗВАНИЕ ДЕЛ И ДРУГИХ ЕДИНИЦ ХРАНЕНИЯ	Даты начала и окончания (крайние даты)	Количество листов	ОТМЕТКИ
		<u>1922 г.</u>			
107.		Книга приказов по Управ- лению Севастопольских огнескла- дов Харьковского военного округа.	3 янв. 7авг. 1922г.	391	Микро- фотокопия
108.		Приказы по Управлению Севастопольских огнескладов Харь- ковского военного округа. Подлин- ные.	1январ. 6февр. 1922г.	58	Микро- фотокопия
109.		Приказы по Управлению Се- вастопольских огнескладов Харь- ковского военного округа. Подлин- ные.	7февр. 31дек. 1922г.	287	Микро- фотокопия
110.		То же.	8авг.- 17январ. 1923г.	77	Микро- фотокопия
111.		Приказы по Севастополь- ским огнескладам по хозяйствен- ной части. Подлинные.	2 январ. 1ноябр. 1922г.	95	
112.		Списки личного состава огнескладов крепости.	Дек. 1922г. июнь 1924г.	188	
113.		Ведомости на выдачу де- нег личному составу огнескла- дов крепости.	Апр.- окт. 1922г.	355	
		<u>1923 г.</u>			
114.		Приказы по огнескладам крепости. Подлинные.	1-31 январ. 1923г.	13	Микро- фотокопия
115.		Приказы по Севастополь- скому отделу Балаклейского арт- склада Украинского военного ок- руга. Подлинные.	1-28 февр. 1923г.	14	Микро- фотокопия
116.		То же.	1-31 марта 1923г.	13	Микро- фотокопия

Поряд- ковый №	Дело- производ. №	НАЗВАНИЕ ДЕЛ И ДРУГИХ ЕДИНИЦ ХРАНЕНИЯ	Дата начала и окончания (крайние даты)	Количество листов	ОТМЕТКИ
II7.		Приказы по Севастополь- скому отделу Балаклейского арт- склада Украинского военного ок- руга. Подлинные.	I-30 апр. 1923г.	13	Микро- фотокопия
II8.		То же.	I-31 мая 1923г.	20	Микро- фотокопия
II9.		То же.	I-30 июня 1923г.	16	Микро- фотокопия
I20.		То же.	I-31 июля 1923г.	18	Микро- фотокопия
I21.		То же.	I-31 авг. 1923г.	16	Микро- фотокопия
I22.		То же.	I-26 сент. 1923г.	15	
I23.		Приказы по Балаклейско- му артиллерийскому складу по хо- зяйственной части. Копии.	28 янв. 10 авг. 1923г.	92	
I24.		Список личного состава Севастопольского отдела Балаклей- ского артеклада.	1923г.	8	
<u>IV. Управление военно-хозяйст- венного снабжения.</u>					
<u>1922 г.</u>					
I25.		Приказы, инструкции и ра- поряжения вышестоящих органов по вопросам военно-хозяйственно- го снабжения.	Янв. 1922г. дек. 1923г.	305	Микро- фотокопия

Поряд- ковый №	Дело- производ. №	НАЗВАНИЕ ДЕЛ И ДРУГИХ ЕДИНИЦ ХРАНЕНИЯ	Даты начала и окончания (крайние даты)	Количество листов	ОТМЕТКИ
I26.		Приказы по Интендантско- му управлению крепости. Подлинные.	9 янв. - 22 марта 1922 г.	22	Микро- фотокопия
I27.		Приказы по Управлению начальника военно-хозяйственно- го снабжения крепости. Подлинные.	27 марта 19 июля 1922 г.	41	Микро- фотокопия
I28.		Приказы по Управлению начальника военно-хозяйственно- го снабжения крепости. Копии.	27 марта 1922 г. 21 янв. 1923 г.	85	
I29.		Приказы по Военно-хо- зяйственному управлению крепо- сти. Копии.	10 марта 27 июня 1922 г.	19	
I30.		Приказы коменданта кре- пости/по вопросам снабжения/. Копии.	Июль- окт. 1922 г.	49	
I31.		Списки личного состава продмага крепости.	Сент.- дек. 1922 г.	24	
<u>1923 г.</u>					
I32.		Приказы по Управлению на- чальника военно-хозяйственного снабжения крепости. Подлинные.	1 янв. - 26 марта 1923 г.	60	Микро- фотокопия
I33.		То же.	1 янв. - 14 марта 1923 г.	44	Микро- фотокопия
I34.		То же.	15 марта 30 апр. 1923 г.	38	Микро- фотокопия
I35.		То же.	27 марта 8 авг. 1923 г.	193	Микро- фотокопия
I36.		То же.	9 авг. - 31 дек. 1923 г.	201	Микро- фотокопия

Порядковый №	Дело-производ. №	НАЗВАНИЕ ДЕЛ И ДРУГИХ ЕДИНИЦ ХРАНЕНИЯ	Даты начала и окончания (крайние даты)	Количество листов	ОТМЕТКИ
137.		Приказы по Управлению начальника военно-хозяйственного снабжения крепости. Подлинные.	I-31 окт. 1923г.	28	Микро-фотокопия
138.		То же.	I-28 нояб. 1923г.	21	Микро-фотокопия
139.		То же.	I-31 дек. 1923г.	25	Микро-фотокопия
<u>1924 г.</u>					
140.		Приказы по Управлению военно-хозяйственного снабжения крепости. Подлинные.	I янв. 25мая 1924г.	178	Микро-фотокопия
141.		Приказы по Управлению военно-хозяйственного снабжения крепости. Подлинные.	26мая- 27окт. 1924г.	164	Микро-фотокопия
142.		Приказы по Управлению начальника снабжения крепости. Подлинные.	30окт. 1924г. 21окт. 1925г.	67	Микро-фотокопия
143.		Приказы по Управлению начальника снабжения крепости. Подлинные.	16нояб. 1924г. 27мая 1925г.	48	Микро-фотокопия
144.		Проекты приказов ликвидационной комиссии Управления снабжения крепости.	I6-30 окт. 1924г.	12	
145.		Ведомости на выдачу денежного содержания личному составу морской авиабазы № 2.	сент. 1924г. окт. 1925г.	598	
146.		Ведомости на выдачу денежного содержания личному составу 2 Отдельного истребительного гидроавиаотряда.	Окт. 1924г. февр. 1925г.	140	

Порядковый №	Дело-производ. №	НАЗВАНИЕ ДЕЛ И ДРУГИХ ЕДИНИЦ ХРАНЕНИЯ	Даты начала и окончания (крайние даты)	Количество листов	ОТМЕТКИ
I47.		Ведомости на выдачу денежного содержания личному составу 4 Отдельного разведывательного гидроавиационного отряда.	Сент. 1924г. окт. 1925г.	427	
I48.		Ведомости на выдачу заработной платы рабочим и служащим артиллерийского склада крепости.	1924г.	708	
I49.		1925 г. Приказы по Управлению начальника снабжения крепости. Подлинные.	31 мая - 31 июля 1925г.	10	Микро- фотокопия
I50.		Дело ликвидационной комиссии Управления снабжения крепости.	Нояб. дек. 1925г.	203	Микро- фотокопия
I51.		Дело о ремонте буксирного парохода "Пушкарь" и посыльного судна "Джалита".	Март- авг. 1925г.	158	
I52.		Аттестаты и списки личного состава частей и учреждений крепости.	Окт.- дек. 1925г.	146	
I53.		Аттестаты и ведомости на выдачу денежного содержания личному составу I военной школы летчиков.	1925г.	н/н	
I54.		Ведомости на выдачу заработной платы рабочим артиллерийских мастерских крепости.	Янв.- окт. 1925г.	992	
I55.		Ведомости на выдачу заработной платы рабочим и служащим артиллерийского склада крепости.	1925г.	585	

Порядковый №	Дело-производ. №	НАЗВАНИЕ ДЕЛ И ДРУГИХ ЕДИНИЦ ХРАНЕНИЯ	Даты начала и окончания (крайние даты)	Количество листов	ОТМЕТКИ
156.		Удостоверения и справки личного состава артиллерийского склада Управления снабжения крепости. <u>У. Военно-санитарное управление крепости.</u>	1925г.	49	
157.		Книга регистрации военно-служащих, прошедших медицинскую комиссию. <u>1922 г.</u>	б/д.		
158.		Приказы по Военно-санитарному управлению крепости. Копии. <u>1923 г.</u>	16 марта - 13 апр. 1922г.	5	
159.		Сведения о деятельности врачебной комиссии и свидетельства о болезни.	Янв.- март 1928г.		
160.		Списки красноармейцев, направленных для освидетельствования медицинской комиссией.	Янв.- март 1928г.		

ГАУ ПРИ СМ СССР
ЦГАВМФ СССР

В данную опись внесено 160 (сто шестьдесят) документов

Исполнитель *Ильин* Дата *1.12.1969*

Инициалы *Ильин*

Документ принят учетом *Ильин*

Проверено наличие дел
19. июня 1989
Зав. отделом *Акашин*
должность, ф. и. о.

ОПИСЬ ВВЕДЕНА
23. 02 1993.
Инициалы *Ильин*

Порядковый №	Дело-производ №	НАЗВАНИЕ ДЕЛ И ДРУГИХ ЕДИНИЦ ХРАНЕНИЯ	Даты начала и окончания (крайние даты)	Количество листов	ОТМЕТКИ

КОНТРОЛЬНЫЙ ЛИСТ

Фонд № Р-452 от-2

дело № _____ год _____

Дата проверки дела	Куда и кому выдано дело	Кол-во листов	Кто выдал дело	Кто проверил после исследователя
22.12.67	в переносе	I+9=10	Лисенко	
29.1.68г.	в микрофото	I+9=10	шар. Кошар	кр, Записка 1.12.67, Заказ №27-1968г.
02.02.10	на оцарровку	II+9	ЛД	