

р-426  
От. 1

Микрофотокопия

Управление  
Военно - хозяйственного  
снабжения  
Кронштадтской крепости  
/ Управление /

1

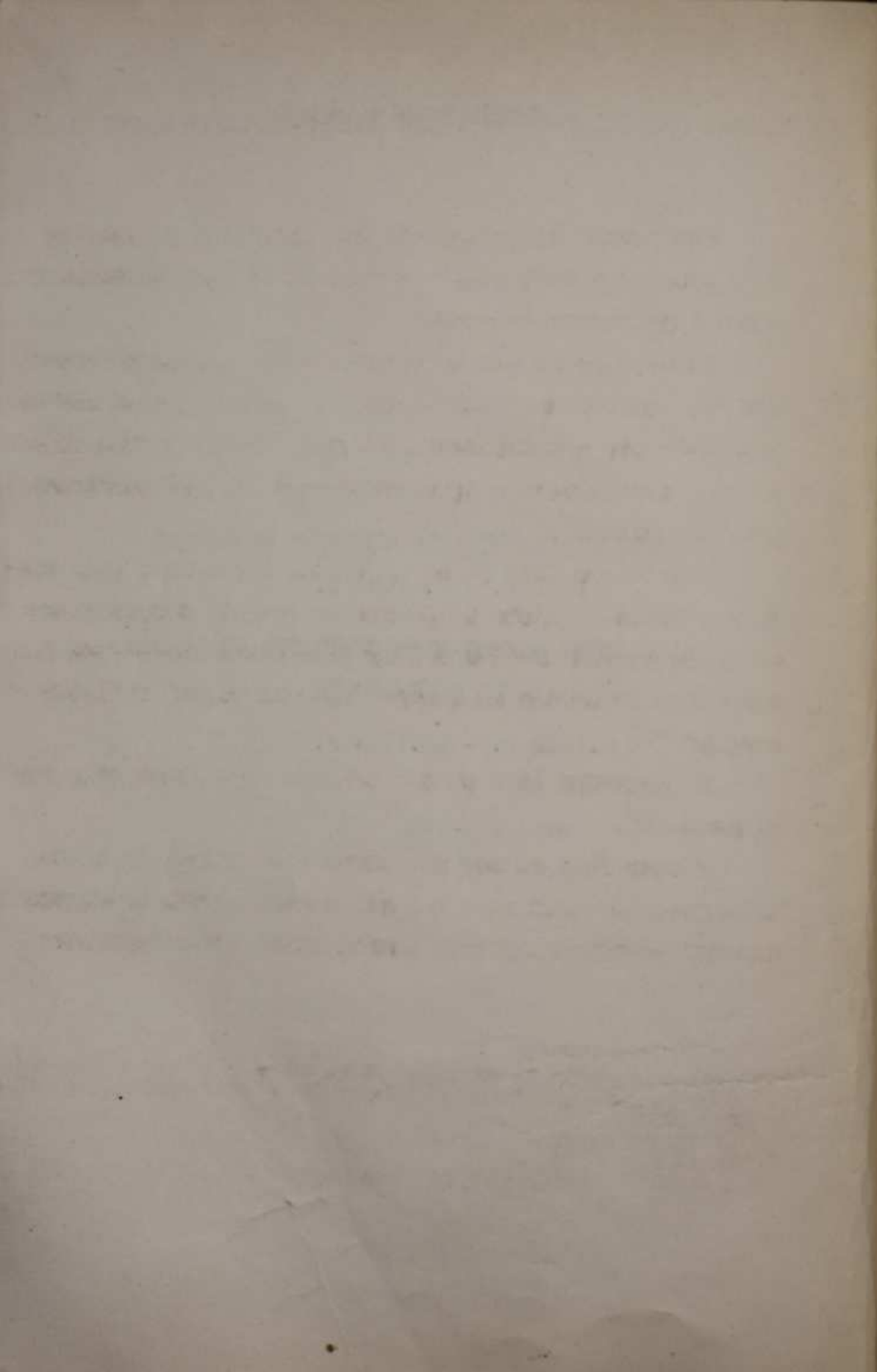
ЦЕНТРАЛЬНЫЙ ГОСУДАРСТВЕННЫЙ АРХИВ ВОЕННО-МОРСКОГО ФЛОТА СССР

УПРАВЛЕНИЕ ИНТЕНДАНТА КРЕПОСТИ КРОНШТАДТ  
1917 г. - 9. 1922 г.

УПРАВЛЕНИЕ ВОЕННО-ХОЗЯЙСТВЕННОГО СНАБЖЕНИЯ  
КРОНШТАДТСКОЙ КРЕПОСТИ  
9.1922 г. - 10.1925 г.

Фонд № р-426

Опись № 1  
Управление /1917-1925 г.г./



II

## ПРЕДИСЛОВИЕ к ОПИСИ

Крепостное Кронштадтское интендантское управление было создано в 1914 году<sup>1/</sup> и продолжало свою деятельность после Октябрьской революции.

Управление ведало снабжением всеми видами довольствия личного состава управлений, учреждений и воинских частей крепости и крепостного района. Наряду с этим Управлением самостоятельно производилась частичная заготовка продовольствия<sup>2/</sup>.

В мае-июне 1919 г. сотрудниками Управления была проделана большая работа по снабжению частей, направленных на фронт против Еденича и участвовавших в подавлении белогвардейского мятежа на фортах "Красная горка" и "Серая лошадь"<sup>3/</sup>.

25 сентября 1919 г. был объявлен временный штат Управления<sup>4/</sup>.

В июне 1920 г. под предлогом сосредоточения продовольственного снабжения в руках одного органа командование Морведа добилось перевода частей крепостного гарнизона

- 
- 1/ Приказ Верховного главнокомандующего В 33 от 1 сентября 1914 г. / материалы за дореволюционный период сл. в фонде 1348/.
- 2/ Фонд р-426, оп.2, д.2, л.3
- 3/ Там же.
- 4/ Приказ по флоту Балтийского моря № 724 от 2 ноября 1919 г.



на довольствие в Кронштадтский порт <sup>5/</sup>. В ведении Управления оставалось только денежное и вещевое довольствие частей.

Во время Кронштадтского мятежа личный состав Управления оставался пассивным за исключением интенданта и одного писаря, бежавших в Финляндию <sup>6/</sup>.

25 марта 1921 года был отдан приказ об упразднении Управления с 29 марта <sup>7/</sup>, но фактически расформирование было завершено только к лету.

Функции по веховому и денежному довольствию частей крепости отошли к Кронштадтскому порту.

Во время довольствия от порта обеспечение частей крепости было крайне неудовлетворительным, поэтому 15 ноября 1921 г. Управление крепостного интенданта было сформировано вновь в составе отделов: вехового, финансового, личного состава и хозяйства и вехового склада <sup>8/</sup>.

Продовольственное снабжение частей крепости с ноября 1921 г. осуществлялось городской гражданской организацией - Горгородком.

Функции распределения продовольствия между частями с 1 июня 1922 г. были переданы Управлению. К нему же с

5/ Фонд р-126, оп.2, д.2, л.8.

6/ Там же.

7/ Приказ по Морской крепости Кронштадт и крепостному району № 19/2с от 25 марта 1921 г.

8/ Приказ по Управлению крепостного интенданта № 1 от 15 ноября 1921 г.; р-126, оп.1, д.35.

ликвидацией Горпродкома отовли и функции снабжения крепости продовольствием.

В феврале 1922 г. Управлению был подчинен Транспортный обоз, находившийся до этого времени в ведении Начальника инженеров 9/.

В сентябре того же года Управление интенданта переименовано в Управление Военно-хозяйственного снабжения крепости. Ему были подчинены вещевой склад, продовольственный магазин, хлебопекарня и Грузовой транспорт крепости 10/.

В октябре 1924 г. была произведена реорганизация Управления с подведомственными ему учреждениями и частями и переформирование их по новым штатам 11/.

Управление состояло из военно-хозяйственного, военно-технического и артиллерийского отделов. Ему подчинялись транспорт крепости, продмаг, хлебопекарня, склады, мастерские и команды, а также и Отряд плавучих средств, куда вошли плавучие средства управления начальников артиллерии, инженеров и связи 12/.

В марте 1925 г. Управление и подведомственные ему учреждения и части переведены на новые штаты 13/.

---

9/ Приказ по войскам Петроградского укрепленного района № 56 от 14 февраля 1922 г.

10/ Приказ по Управлению крепостного интенданта № 112 от 28 сентября 1922 г.; ф.р-426, оп.1, д.33.

11/ Приказ по Управлению начальника Военно-хозяйственного снабжения крепости № 1/с от 13 октября 1924 г.; ф.р-426, оп.1, д.119.

12/ Там же.

13/ Приказ по крепости Кронштадт и крепостному району № 174 от 19 марта 1925 г.; ф.р-52, оп.1, д.333.

В октябре 1925 г. в связи с созданием Управления береговой обороны Балтийского моря и крепости Кронштадт Управление начальника Военно-хозяйственного снабжения крепости с подведомственными ему учреждениями и частями было расформировано 14/.

В фонде отложились материалы за 1917-1925 г.г. Документы за 1917-1921 г.г. содержат сведения о личном составе Управления, учреждений, частей и команд крепости. Сведения эти отрывочны и неполны. Приказы отсутствуют.

Значительно полнее представлены материалы с ноября 1921 г. по октябрь 1925 г. Имеются приказы по Управлению, материалы о деятельности Управления и подведомственных ему учреждений и частей, о партийно-политической работе и о состоянии снабжения.

Основную массу составляют материалы о личном составе учреждений и частей крепости.

Фонд инвентаризирован в 2-х описях.

В первую опись вошли материалы Управления за 1917-1925 г.г., во 2-ю - материалы комиссара Управления и партийных организаций Транспортного обоза и Плавающих средств

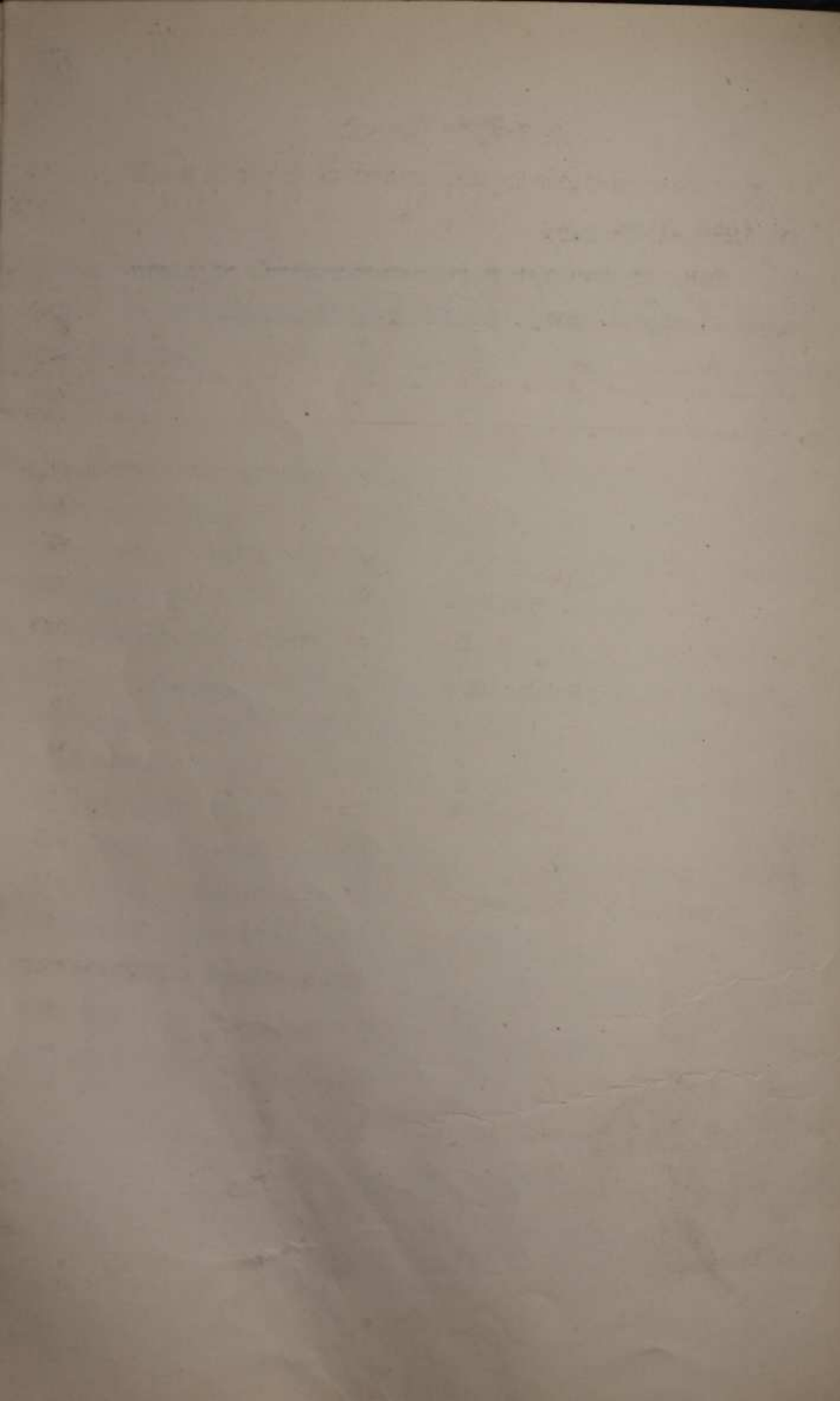
---

14/ Приказ по БОБМ и крепости Кронштадт № 715 от 30 октября 1925 г.; ф.р-52, оп.1, д.335.  
Приказ начальника Управления Военно-хозяйственного снабжения крепости № 136 от 20 октября 1925 г.; ф.р-426, оп.1, д.153.

за 1922 -1925 г.г.

Фонд подвергнут научно-технической обработке в  
1963 г. научн. сотр. ГУДКИНЫМ-ВАСИЛЬЕВЫМ.





IV

ПЕРЕВОДНАЯ ТАБЛИЦА

к старым номерам единиц хранения фонда № р-426

Опись № 1

Старый № ед.хр.	Новый № фонда	Новый № описи	Новый № ед.хр.	Старый № ед.хр.	Новый № фонда	Новый № описи	Новый № ед.хр.
1	2	3	4	5	6	7	8
1	р-426	1	7	21	выделено к уничтожению		
2	"	"	4	22	-		"
3	"	"	6	23	р-426	1	22
4	выделено к уничтожению			24	-	"	23
5	р-426	1	8	25	выделено к уничтожению		
6	выделено к уничтожению			26	"		"
7	"		"	27	"		"
8	"		"	28	"		"
9	"		"	29	"		"
10	р-426	1	3	30	р-426	1	20
11	выделено к уничтожению			31	"	"	24
12	"		"	32	"	"	28
13	"		"	33	выделено к уничтожению		
14	"		"	34	"		"
15	"		"	35	"		"
16	"		"	36	"		"
17	"		"	37	"		"
18	"		"	38	"		"
19	"		"	39	"		"
20	"		"	40	"		"

1	2	3	4	5	6	7	8
41	выделено к уничтожению			64	p-426	1	64
42	p-426	1	46	65	выделено к уничтожению		
43	"	"	53	66	"		"
44	выделено к уничтожению			67	"		"
45	p-426	1	59	68	"		"
46	"	"	57	69	"		"
47	выделено к уничтожению			70	"		"
48	"		"	71	"		"
49	p-426	1	37	72	"		"
50	выделено к уничтожению			73	"		"
51	p-426	1	25	74	"		"
52	выделено к уничтожению			75	"		"
53	"		"	76	"		"
54	"		"	77	"		"
55	"		"	78	"		"
56	"		"	79	"		"
57	"		"	80	p-426	1	75
58	p-426	1	35	81	выделено к уничтожению		
59	"	"	52	82	p-426	1	86
60	выделено к уничтожению			83	"	"	85
61	"		"	84	выделено к уничтожению		
62	"		"	85	"		"
63	"		"	86	"		"

1	2	3	4	5	6	7	8
87	выделено к уничтожению			113	выделено к уничтожению		
88	"		"	114	p-426	2	8
89	p-426	1	178	115	выделено к уничтожению		
90	"	"	93	116	"		"
91	выделено к уничтожению			117	"		"
92	p-426	1	97	118	p-426	1	61
93	"	"	102	119	выделено к уничтожению		
94	"	"	103	120	"		"
95	"	"	100	121	"		"
96	выделено к уничтожению			122	"		"
97	p-426	1	152	123	"		"
98	выделено к уничтожению			124	p-424	2	16
99	"		"	125	p-426	1	78
100	"		"	126	выделено к уничтожению		
101	"		"	127	"		"
102	"		"	128	"		"
103	"		"	129	"		"
104	"		"	130	p-426	1	117
105	"		"	131	выделено к уничтожению		
106	"		"	132	"		"
107	p-426	1	77	133	"		"
108	"	"	76	134	"		"
109	выделено к уничтожению			135	"		"
110	p-426	1	44	136	"		"
111	выделено к уничтожению			137	"		"
112	p-426	2	16	138	"		"



1	2	3	4	5	6	7	8
139	выделено к уничтожению			162	выделено к уничтожению		
140	"		"	163	"		"
141	"		"	164	"		"
142	"		"	165	p-426	1	95
143	"		"	166	выделено к уничтожению		
144	"		"	167	p-426	1	144
145	"		"	168	выделено к уничтожению		
146	"		"	169	"		"
147	"		"	170	"		"
148	"		"	171	p-426	1	60
149	"		"	172	выделено к уничтожению		
150	"		"	173	"		"
151	"		"	174	"		"
152	"		"	175	"		"
153	"		"	176	"		"
154	p-426	1	63	177	"		"
155	выделено к уничтожению			178	"		"
156	p-426	1	19	179	p-426	1	96
157	"	"	18	180	выделено к уничтожению		
158	выделено к уничтожению			181	"		"
159	p-5	1	361	182	"		"
160	p-108	1	52	183	p-426	1	55
161	p-426	1	71	184	"	"	84

1	2	3	4	5	6	7	8
185	p-426	1	21	208	выделено к уничтожению		
186	выделено к уничтожению			209	"		"
187	p-426	1	132	210	p-426	1	131
188	"	"	130	211	выделено к уничтожению		
189	"	"	159	212	"		"
190	"	"	161	213	p-426	1	160
191	"	"	170	214	"	"	69
192	"	"	171	215	"	"	109
193	выделено к уничтожению			216	"	"	110
194	"		"	217	"	"	146
195	"		"	218	"	"	145
196	"		"	219	"	"	111
197	"		"	220	"	"	149
198	"		"	221	"	"	105
199	"		"	222	"	"	148
200	"		"	223	"	"	150
201	"		"	224	"	"	72
202	"		"	225	"	"	143
203	"		"	226	"	"	70
204	"		"	227	"	"	112
205	"		"	228	"	"	106
206	"		"	229	"	"	107
207	"		"	230	"	"	68

1	2	3	4	5	6	7	8	
231	p-426	1	51					
232	выделено к уничтожению							
233	p-426	1	142					
234	"	"	113					

## ПЕРЕВОДНАЯ ТАБЛИЦА

к старым номерам единиц хранения фонда № р-426

Опись № 2

Старый № ед.хр.	Новый № фонда	Новый № описи	Новый № ед.хр.	Старый № ед.хр.	Новый № фонда	Новый № описи	Новый № ед.хр.
1	2	3	4	5	6	7	8
1	выделено к уничтожению			21	выделено к уничтожению		
2	"		"	22	"		"
3	"		"	23	"		"
4	"		"	24	"		"
5	р-426	1	38	25	"		"
6	выделено к уничтожению			26	"		"
7	"		"	27	"		"
8	"		"	28	"		"
9	"		"	29	"		"
10	"		"	30	р-426	1	122
11	"		"	31	выделено к уничтожению		
12	"		"	32	"		"
13	"		"	33	"		"
14	"		"	34	"		"
15	"		"	35	"		"
16	"		"	36	"		"
17	"		"	37	"		"
18	"		"	38	"		"
19	"		"	39	"		"
20	"		"	40	"		"



1	2	3	4	5	6	7	8
41	выделено к уничтожению			65	p-426	1	158
42	"		"	66	выделено к уничтожению		
43	"		"	67	"		"
44	p-426	1	129	68	"		"
45	выделено к уничтожению			69	p-426	1	39
46	"		"	70	"	"	40
47	"		"	71	"	"	48
48	"		"	72	"	"	54
49	"		"	73	выделено к уничтожению		
50	"		"	74	"		"
51	"		"	75	p-426	1	56
52	"		"	76	выделено к уничтожению		
53	"		"	77	"		"
54	"		"	78	p-426	1	58
55	"		"	79	выделено к уничтожению		
56	"		"	80	"		"
57	"		"	81	"		"
58	"		"	82	p-426	1	94
59	"		"	83	выделено к уничтожению		
60	"		"	84	"		"
61	"		"	85	"		"
62	"		"	86	p-426	1	83
63	"		"	86-а	"	"	82
64	"		"				

1	2	3	4	5	6	7	8
87	p-426	1	81	111	p-426	1	163
88	выделено к уничтожению			112	"	"	162
89	"		"	113	"	"	166
90	"		"	114	"	"	165
91	"		"	115	выделено к уничтожению		
92	"		"	116	"		"
93	"		"	117	p-426	1	2
94	p-426	1	89	118	"	"	5
95	"	"	88	119	"	"	119
96	"	"	90	120	"	"	153
97	выделено к уничтожению			121	"	"	121
98	"		"	122	p-50	1	142
99	"		"	123	p-426	1	79
100	"		"	124	"	"	120
101	"		"	125	"	"	154
102	p-426	1	125	126	"	"	128
103	"	"	127				
104	выделено к уничтожению						
105	p-52	1	338				
106	выделено к уничтожению						
107	p-426	1	156				
108	выделено к уничтожению						
109	"		"				
110	"		"				



X

ПЕРЕВОДНАЯ ТАБЛИЦА

к старым номерам единиц хранения фонда № р-426

Опись № 3

Старый № ед.хр.	Новый № фонда	Новый № описи	Новый № ед.хр.	Старый № ед.хр.	Новый № фонда	Новый № описи	Новый № ед.хр.
1	р-52	2	80	21	р-426	2	19
2	выделено к уничтожению			22	выделено к уничтожению		
3	"		"	23	"		"
4	"		"	24	р-426	2	21
5	р-426	2	1	25	выделено к уничтожению		
6	"	"	3	26	р-426	2	20
7	"	"	2	27	"	"	11
8	"	"	4	28	"	"	7
9	"	"	5				
10	"	"	12				
11	выделено к уничтожению						
12	р-426	2	6				
13	"	"	10				
14	выделено к уничтожению						
15	"		"				
16	"		"				
17	р-426	2	9				
18	"	"	14				
19	"	"	18				
20	"	"	24				





Поряд- ковый №	Дело- производ. №	НАЗВАНИЕ ДЕЛ И ДРУГИХ ЕДИНИЦ ХРАНЕНИЯ	Даты начала и окончания (крайние даты)	Количество листов	ОТМЕТКИ 1
		1917 г.			
1.		Списки личного состава Центральной телефонной станции Артиллерии крепости на выдачу денежного содержания и обмун- дирования.	май- дек. 1917г.		
		1918 г.			
2.		Приказы по Интендантству /копии/; ведомости на выплату денег личному составу Управле- ния крепостного интенданта.	1918г.		
3.		Материалы об организации, работе и ликвидации крепостной Интендантской хлебопекарни /пе- реписка, ведомости/.	февр авг. 1918г.		
4.		Материалы об открытии и ра- боте Центральной хлебопекарни крепости /переписка, рапорты, отчеты/.	июль 1918г. февр. 1919г.	364	
		Упоминаются МАРТЫ- НОВ и ЧОДЕРАЙН, командиро- ванными на У1 Всероссий- ский съезд Советов, нояб. 1918 г., лл. 244-247.			
5.		Материалы о личном составе команды по обслуживанию крепост- ного гурта /послужные списки и списки, свидетельства, контрак- ты и др./	январь. дек. 1918г.		
6.		Списки, послужные списки и переписка о личном составе Уп- равления.	март дек. 1918г.		

Поряд- ковый №	Дело- производ. №	НАЗВАНИЕ ДЕЛ И ДРУГИХ ЕДИНИЦ ХРАНЕНИЯ	Даты начала и окончания (крайние даты)	Количество листов	ОТМЕТКИ
7.		Ведомости на выдачу денеж- ного содержания командному со- ставу Управления.	3 янв. 11 нояб. 1918г.		
8.		Ведомости на выдачу эва- куационного денежного пособия командному и некоманвному со- ставу Управлений крепости.	авг. 1918г.		
9.		Ведомости на выдачу денеж- ного содержания поленным рабо- чим крепости.	апр. 1918г. март 1919г.		
10.		Списки на выдачу эвакуа- ционного денежного пособия лич- ному составу управлений, част- тей и учреждений крепости.	июнь- дек. 1919г.	10	
11.		Списки, послужные списки и анкеты личного состава Транс- портного обоза крепости.	июль 1919г. яне. 1920г.		
12.		Ведомости на выдачу денеж- ного содержания личному соста- ву форта "Передовой".	авг. 1919г.		
13.		Ведомости на выдачу денеж- ного содержания личному соста- ву Кронштадтского крепостного телеграфа и частей службы связи крепости.	янв. дек. 1919г.		
14.		Списки и ведомости на вы- дачу денежного содержания лич- ному составу Кронштадтского крепостного телеграфа и Службы связи крепости.	янв. дек. 1919г.		

Поряд- ковый №	Дело- производ. №	НАЗВАНИЕ ДЕЛ И ДРУГИХ ЕДИНИЦ ХРАНЕНИЯ	Даты начала и окончания (крайние даты)	Количество листов	ОТМЕТКИ
15.		Ведомости на выдачу веще- вого довольствия личному соста- ву Службы связи крепости.	Июль- 1919г. январь. 1921г.		
16.		Т о ж е.	1919г. 1920г.		
17.		Аттестаты, удостоверения и ведомости на выдачу денежного дек. содержания личному составу по- левого подвижного госпиталя и частей 187-й отдельной стрел- ковой бригады.	1919г. апр. 1921г.	182	
18.		Списки личного состава 3-го Кронштадтского экспедици- онного отряда моряков.	окт. нояб. 1919г.	34	
19.		Ведомости на выплату зара- ботной платы лицам, мобилизо- ванным по трудовой повинности.	Июль- нояб. 1919г.		
		1920 г.			
20.		Переписка о передаче продо- вольственного отдела из кре- постного Интендантства в Крон- штадтский порт.	январь. Июль 1920г.		
21.		Материалы о довольствии личного состава команд и частей крепости /приказы и выписки, ведомости, аттестаты, расписки/	май 1920г. апр. 1921г.	365	
22.		Материалы по личному соста- ву Управления /переписка, спис- ки, заявления, удостоверения/.	март сент. 1920г.		



Порядковый №	Дело-производ. №	НАЗВАНИЕ ДЕЛ И ДРУГИХ ЕДИНИЦ ХРАНЕНИЯ	Даты начала и окончания (крайние даты)	Количество листов	ОТМЕТКИ
23.		Списки и переписка о личном составе Управления.	сент. дек. 1920г.		
24.		Списки и ведомости на выдачу продовольствия рабочим и служащим учреждений крепости.	янв. Июнь 1920г.		
25.		Ведомости на выдачу денежного содержания командному и командному составу Управления, солдатам Политотдела крепости, военнослужащим Транспортного обоза и Пожарной команды.	нояб. 1921г. дек. 1922г.		
26.		Ведомости на выдачу денежного содержания личному составу фортов "Краснофлотский", "Передовой" и 9-й зенитной батареи.	янв. март 1920г.		
27.		Ведомости на выдачу денежного содержания личному составу 1-го артиллерийского дивизиона крепости.	окт. 1920г. апр. 1921г.		
28.		Списки и ведомости на выдачу обмундирования личному составу 2-го артиллерийского дивизиона.	янв. сент. 1920г.		
29.		Ведомости на выдачу денежного содержания личному составу 4-го артиллерийского дивизиона крепости.			
30.		Ведомости на выдачу денежного содержания личному составу Отдельного караульного полка.	июнь 1920г. янв. 1921г.	176	



Порядковый №	Дело-произвол. №	НАЗВАНИЕ ДЕЛ И ДРУГИХ ЕДИНИЦ ХРАНЕНИЯ	Даты начала и окончания (крайние даты)	Количество листов	ОТМЕТКИ 3
31.		Ведомости на выдачу денежного содержания личному составу Отдельного караульного полка.	авг. дек. 1920г.	396	
32.		Т о ж е.	сент. дек. 1920г.	435	
33.		Списки, аттестаты и ведомости на выдачу денежного содержания личному составу Пожарной охраны крепости.	нояб. дек. 1920г.		
34.		Ведомости и аттестаты на выдачу денежного содержания личному составу Отдельной штрафной роты крепости.  1921 г.	и. д. дек. 1920г.		
35.		Приказы по Управлению. Подлинные.	15нояб. 1921г. 31 дек. 1922г.		
36.		Приказы по Транспортному обозу. Подлинные.	3 янв. 4 дек. 1921г.		
37.		Материалы о формировании Управлений /приказания, распоряжения, рапорты/; переписка по личному составу и списки.	нояб. 1921г. дек. 1922г.		
38.		Сведения о расположении Управлений и подведомственных ему частей.	дек. 1921г. сент. 1922г.	28	
39.		Анкеты на командный и политический состав Управления; сведения о движении личного состава.	дек. 1921г. дек. 1922г.	74	

Поряд- ковый №	Дело- производ. №	НАЗВАНИЕ ДЕЛ И ДРУГИХ ЕДИНИЦ ХРАНЕНИЯ	Даты начала и окончания (крайние даты)	Количество листов	ОТМЕТКИ
40.		Анкеты и списки личного со- става Управления и Транспортно- го обоза.	дек. 1921г. сент. 1922г.	257	
41.		Списки на выдачу продоволь- ствия личному составу штаба и частей крепости.	май сент. 1921г.		
42.		Списки и аттестаты на вы- дачу продовольствия личному со- ставу управлений и частей кре- пости.	авг. дек. 1921г.		
43.		Ведомости и аттестаты на выдачу денежного содержания личному составу управлений, уч- реждений и частей крепости.	март- дек. 1921г.		
44.		Списки женщин, служащих в частях крепости.	1921- 1924г.г.		
45.		Списки и ведомости на выда- чу денежного содержания лично- му составу Кронштадтского кре- постного телеграфа и Службы связи крепости.	январь июль 1921г.		
46.		Ведомости на выдачу денеж- ного содержания личному соста- ву частей и подразделений крепо- сти.	февр. март 1921г.		
47.		Ведомости на выдачу денеж- ного содержания личному соста- ву 1-го артиллерийского диви- зиона крепости.	март июнь 1921г.		

Поряд- ковый №	Дело- производ. №	НАЗВАНИЕ ДЕЛ И ДРУГИХ ЕДИНИЦ ХРАНЕНИЯ	Даты начала и окончания (крайние даты)	Количество листов	ОТМЕТКИ 4
48.		Ведомости на выдачу денеж- ного содержания личному соста- ву 2-го артиллерийского диви- зиона крепости.	1921- 1922г.	293	
49.		То же Кронштадтской кре- постной саперной роты.	янв. дек. 1921г.	47	
50.		То же Саперной роты.	нояб. 1921г. май 1922г.		
51.		То же Отдельной саперной роты 32-й стрелковой бригады.	апр. июнь 1921г.	61	
52.		1922 г. Приказы по Управлению. Подлинные.	июнь- дек. 1922г.	77	
53.		Штаты управления; проект и объяснительная записка к прое- кту штатов военного времени; пе- реписка о формировании продо- вольственного отдела; список во- еннослужащих гарнизонной хлебо- пекарни.	апр. 1922г.		
54.		Проекты штатов Управления, подведомственных ему частей и объяснительные записки к ним.	янв. 1922г.	162	
55.		Главная книга сметных рас- ходов Управления.	сент. 1922г. окт. 1922г.	293	



Порядковый №	Дело-производ. №	НАЗВАНИЕ ДЕЛ И ДРУГИХ ЕДИНИЦ ХРАНЕНИЯ	Даты начала и окончания (крайние даты)	Количество листов	ОТМЕТКИ
56.		Переписка по личному составу; список частей, состоящих на довольствии при Управлении.	январь-декабрь 1922г.	98	
57.		Списки служащих Морской Центральной хлебопекарни и военнослужащих УНИ; сведения о частях и учреждениях, состоящих на довольствии в крепости.	Июнь-декабрь 1922г.		
58.		Аттестации и список командно-хозяйственного состава Управления.	декабрь 1922г. январь 1923г.	51	
59.		Списки и ведомости на выдачу продовольствия должностным лицам частей и управлений крепости.	Июнь-ноябрь 1922г.		
60.		Ведомости на выдачу денежного содержания личному составу Штаба, Политотдела, Управления начальника снабжения и подведомственных ему частей крепости.	октябрь 1922г. октябрь 1923г.	518	
61.		Ведомости на выплату денег сторожам вещевого склада крепости.	октябрь 1922г. сентябрь 1923г.	37	
62.		Арматурная книга на военнослужащих Транспорта крепости.	1922-1923г.г.		
63.		Арматурные списки военнослужащих, убывших из крепости.	1922г.		

Порядковый №	Дело-производ. №	НАЗВАНИЕ ДЕЛ И ДРУГИХ ЕДИНИЦ ХРАНЕНИЯ	Даты начала и окончания (крайние даты)	Количество листов	ОТМЕТКИ 5
64.		Ведомости на выдачу денежного содержания личному составу Управления, штаба и Политотдела крепости.	нояб. 1922г. сент. 1923г.	681	
65.		Ведомости и аттестаты на выдачу денежного содержания личному составу Транспортного обоза крепости.	январ. сент. 1923г.		
66.		Ведомости на выдачу денежного содержания личному составу Транспортного обоза караульной роты крепости.	нояб. 1922г. сент. 1923г.	38	
67.		То же плавающих средств крепости.	окт. 1922г. сент. 1923г.	165	
68.		То же 100-х пехотных курсов.	окт. 1922г. май 1923г.	692	
69.		То же 2-й артиллерийской бригады.	окт. 1922г. март 1923г.	276	
70.		То же 1-го отдельного миныного отряда.	окт. 1922г. окт. 1923г.	211	
71.		То же Балтийского флотского экипажа.	май-июль 1923г.		
72.		То же Отдельной железнодорожной роты.	окт. 1922г. июль 1923г.	409	
73.		То же Пожарной охраны крепости.	дек. 1922г. сент. 1923г.		



Порядковый №	Дело-производ. №	НАЗВАНИЕ ДЕЛ И ДРУГИХ ЕДИНИЦ ХРАНЕНИЯ	Даты начала и окончания (крайние даты)	Количество листов	ОТМЕТКИ
74.		Ведомости на выдачу денежного содержания личному составу Военно-ветеринарного лазарета крепости.	нояб. 1922г. окт. 1923г.		
		1923 г.			
75.		Приказы по Управлению. Подлинные.	5 янв. 30 сент. 1923г.		
76.		Т о ж е.	5 окт. 1923г. 30 сент. 1924г.		
77.		Т о ж е.	5 янв. 1923г. 11 окт. 1924г.	404	
78.		Т о ж е. Копии.	5 янв. 13 авг. 1923г.		
79.		Т о ж е.	23 окт. 1923г. 15 февр. 1924г.	63	
80.		Приказы по Военно-гужевому транспорту крепости. Копии.	2 янв. 31 авг. 1923г.		
81.		Штаты Управления и частей крепости; объяснительная записка к штатам.	янв. авг. 1923г.	88	
82.		Доклады о состоянии Управления и военно-гужевого транспорта; аттестации и послужные списки на командный и административно-хозяйственный состав.	янв. сент. 1923г.	234	

ОТМЕТКИ

Порядковый №	Дело-производ. №	НАЗВАНИЕ ДЕЛ И ДРУГИХ ЕДИНИЦ ХРАНЕНИЯ	Даты начала и окончания (крайние даты)	Количество листов	ОТМЕТКИ 6
83.		Материалы обследования и доклад о степени обеспеченности частей крепости; доклад о состоянии Транспортного обоза.	окт. 1923г. сент. 1924г.	71	
84.		Главная книга сметных расходов Управления.	1923-1924г.	234	
85.		Материалы о командном составе Управления /анкетные листы, послужные списки, удостоверения, служебная переписка/.	авг. 1923г. окт. 1924г.	528	
86.		Материалы о личном составе Управления и подведомственных частей /списки прикомандированных, корешки личных карточек, удостоверения, служебная переписка и др./.	сент. 1923г. окт. 1924г.	928	
87.		Статистические сведения о личном составе Гужевого транспортного обоза с указанием лиц прибывших и убывших.	14нояб. 1923г. 14нояб. 1924г.	67	
88.		Аттестации, послужные списки и списки лиц командно-хозяйственного состава Управления.	сент. 1923г. сент. 1924г.	52	
89.		Аттестации и списки лиц командно-хозяйственного состава Управления.	нояб. 1923г. май 1924г.	42	
90.		Переписка по аттестованию, аттестации и списки лиц командно-хозяйственного состава частей крепости.	нояб. 1923г. февр. 1924г.	77	

Порядковый №	Дело-производ. №	НАЗВАНИЕ ДЕЛ И ДРУГИХ ЕДИНИЦ ХРАНЕНИЯ	Даты начала и окончания (крайние даты)	Количество листов	ОТМЕТКИ
91.		Списки на выдачу денежного содержания личному составу Военно-гужевого транспорта.	окт. 1923г. апр. 1924г.		
92.		Списки личного состава Плавучих средств крепости.	Июнь 1923г. дек. 1923г.		
93.		Список военнослужащих и сторожей крепостного продмага и переписка о зачислении сторожей на военную службу.	Июль 1923г. Июль 1924г.	19	
94.		Сведения о списочном составе частей крепости; выписки из приказов по Саперной роте; списки личного состава Управления начальника инженеров, Отдельного зенитного дивизиона и ветлазарета.	окт. 1923г. нояб. 1924г.	574	
95.		Списки командного состава артсклада, Управления начальника инженеров и Отдельного батальона связи.	май-дек. 1923г.	147	
96.		Списки военнослужащих и рабочих, занятых на вредных работах.	дек. 1923г. сент. 1924г.	235	
97.		Ведомости на выдачу денежного содержания личному составу Управления.	сент. 1923г. сент. 1924г.		
98.		То же штаба, Политотдела и Управления.	сент. 1923г. окт. 1924г.		
99.		То же Транспортного отдела.	янв. сент. 1923г.		



Поряд- ковый №	Дело- производ. №	НАЗВАНИЕ ДЕЛ И ДРУГИХ ЕДИНИЦ ХРАНЕНИЯ	Даты начала и окончания (крайние даты)	Количество листов	ОТМЕТКИ 7
100.		Ведомости на выдачу денежного содержания личному составу Транспортного обоза.	нояб. 1923г. нояб. 1924г.	27	
101.		Ведомости и аттестаты на личный состав управлений и частей крепости.	январь. сентябрь. 1923г.		
102.		Ведомости на выдачу денежного содержания личному составу штаба крепости.	нояб. декабрь. 1923г.	68	
103.		То же Политотдела крепости.	сентябрь. 1923г. апрель. 1924г.	43	
104.		Ведомости и раздаточные списки на выдачу денежного содержания личному составу отряда плавающих средств связи крепости.	январь. декабрь. 1923г.	35	
105.		Ведомости на выдачу денежного содержания личному составу 47-го стрелкового полка 16-й дивизии им. Киквидзе.	октябрь. 1923г. сентябрь. 1924г.	181	
106.		Выписки из приказов и ведомости на выдачу денежного содержания личному составу 3-х Кронштадтских пехотных курсов.	июнь. август. 1923г.	139	
107.		Ведомости на выдачу денежного содержания личному составу 3-х Кронштадтских пехотных курсов.	октябрь. 1923г. апрель. 1924г.	94	
108.		То же 1-й артиллерийской бригады.	октябрь. 1923г. сентябрь. 1924г.		

Порядковый №	Дело-производ. №	НАЗВАНИЕ ДЕЛ И ДРУГИХ ЕДИНИЦ ХРАНЕНИЯ	Даты начала и окончания (крайние даты)	Количество листов	ОТМЕТКИ
109.		Ведомости на выдачу денежного содержания личному составу 2-й артиллерийской бригады.	январь сент. 1923г.		
110.		Т о ж е.	окт. 1923г. сент. 1924г.	425	
111.		Ведомости на выдачу денежного содержания личному составу Отдельного батальона связи.	окт. 1923г. окт. 1924г.	171	
112.		То же Отдельного зенитного дивизиона.	окт. 1923г. окт. 1924г.	145	
113.		Выписки из приказов по Саперной роте и ведомости на выдачу денежного содержания личному составу роты.	1923-1927г.		
114.		Ведомости на выдачу денежного содержания личному составу Минного отряда.	окт. 1923г. окт. 1924г.	131	
115.		То же Пожарной охраны крепости.	окт. 1923г. окт. 1924г.	76	
116.		То же Военно-ветеринарного лазарета крепости.	ноябрь 1923г. сент. 1924г.	53	
117.		Ведомости на выплату денег служащим продмага и вещевого склада крепости, полевого склада в Ораниенбауме и сторожкам.	окт. ноябрь 1923г.	5	



Поряд- ковый №	Дело- производ. №	НАЗВАНИЕ ДЕЛ И ДРУГИХ ЕДИНИЦ ХРАНЕНИЯ	Даты начала и окончания (крайние даты)	Количество листов	ОТМЕТКИ 8
118.		Список рабочих, прикомандированных к совхозу "Красная мыва".	Окт. 1923г. Июль 1924г.	87	
		1924 г.			
119.		Приказы по Управлению. Подлинные.	4 окт. 31 дек. 1924г.	60	
120.		То же. Копии.	25 окт. 1924г. 5 янв. 1925г.		
121.		Приказы по Военно-гужевому транспорту /подлинные/; списки личного состава Управления и подведомственных частей.	3 нояб. 1924г. 9 окт. 1925г.		
122.		Приказ о передаче плавучих средств в ведение Управления; переписка о техническом состоянии и транспортировке плавучих средств.	сент. 1924г. февр. 1925г.	48	
123.		Приказы и приказание по Плавучим средствам Управления. Подлинные.	8 янв. 31 дек. 1924г.		
124.		Приказы по Плавучим средствам Управления. Копии.	29 нояб. 1924г. 4 сент. 1925г.		
125.		Штат военного времени Управления и подведомственных ему частей.	февр. 1924г.	9	
126.		Проекты штатов военного времени частей и учреждений крепости.	2 июля 11 авг. 1924г.		

Порядковый №	Дело-производ. №	НАЗВАНИЕ ДЕЛ И ДРУГИХ ЕДИНИЦ ХРАНЕНИЯ	Даты начала и окончания (крайние даты)	Количество листов	ОТМЕТКИ
127.		Сведения о численности личного состава частей крепости	янв. окт. 1924г.	150	
128.		Дело об убийствах, причиненных наводнением 23 сентября 1924 года на территории крепости /приказы, акты, телеграммы/	сент. 1924г.	88	
129.		Переписка о формировании 4-х орудийной 3-х дюймовой батареи и об обеспеченности боеприпасами частей крепости.	дек. 1924г. окт. 1925г.	47	
130.		Списки личного состава Управления и подведомственных ему частей.	окт. 1924г. сент. 1925г.	138	
131.		Переписка о прикомандированных к хлебопекарне /приказания, списки, характеристики, препроводительные/.	окт. дек. 1924г.	54	
132.		Ведомости на выдачу денежного содержания личному составу Управления и подведомственных ему частей.	окт. 1924г. окт. 1925г.	325	
133.		Ведомости на выдачу вещевого довольствия личному составу Управления и Транспортного обоза.	янв. 1924г. нояб. 1925г.	152	
134..		Списки и ведомости на выдачу денежного содержания личному составу Управления и Транспортного обоза.	сент. 1924г. дек. 1925г.		111

Поряд- ковый №	Дело- производ. №	НАЗВАНИЕ ДЕЛ И ДРУГИХ ЕДИНИЦ ХРАНЕНИЯ	Даты начала и окончания (крайние даты)	Количество листов	ОТМЕТКИ 9
135.		Списки, аттестаты и ведомости на выдачу денежного содержания личному составу Управления и Транспортного обоза.	окт. 1924г. нояб. 1925г.		
136.		Списки и аттестаты личного состава Транспортного обоза склада и мастерских крепости.	окт. 1924г. окт. 1925г.		
137.		Ведомости на выдачу денежного содержания личному составу Управлений, Транспорта, Плавающих средств и гарнизонной хлебопечкарни.	июль 1924г. нояб. 1925г.		
138.		Списки и переписка по личному составу Плавающих средств Управления.	февр. дек. 1924г.		
139.		Списки и ведомости на выдачу зарплат, обмундирования и продовольствия служащим Плавающих средств.	январь сент. 1924г.		
140.		Ведомости, списки, аттестаты на выдачу денежного содержания личному составу Плавающих средств Управления.			
141.		Ведомости на выдачу денежного содержания командному составу управлений и частей крепости.	нояб. 1924г. окт. 1925г.	147	
142.		Выписки из приказов по 1-й артиллерийской бригаде и ведомости на выдачу денежного содержания личному составу бригады.	март-сент. 1924г.	274	



Поряд- ковый №	Дело- производ. №	НАЗВАНИЕ ДЕЛ И ДРУГИХ ЕДИНИЦ ХРАНЕНИЯ	Даты начала и окончания (крайние даты)	Количество листов	ОТМЕТКИ
143.		Выписки из приказов по Уп- равлению начальника инженеров и ведомости на выдачу денежно- го содержания личному составу Саперной роты.	окт. 1924г. сент. 1925г.	138	
144.		Списки военнослужащих и ра- бочих, занятых на вредных рабо- тах.	сент. 1924г. авг. 1925г.	392	
145.		Ведомости на выдачу денеж- ного содержания личному соста- ву 1-й артиллерийской бригады.	окт. 1924г. сент. 1925г.		
146.		Ведомости на выдачу денеж- ного содержания личному соста- ву 2-й артиллерийской бригады.	окт. 1924г. окт. 1925г.	229	
147.		То же Отдельного зенитно- го артиллерийского дивизиона крепости.	окт. 1924г. сент. 1925г.		
148.		То же 47-го стрелкового полка 16-й дивизии им.Киквидзе.	окт. 1924г. сент. 1925г.	50	
149.		То же Отдельного батальо- на связи.	окт. 1924г. окт. 1925г.	152	
150.		То же Караульного батальо- на.	окт. 1924г. окт. 1925г.	71	
151.		Списки на выдачу обмундиро- вания личному составу Отдельной радиотелеграфной роты.	окт. 1924г. окт. 1925г.		

Порядковый №	Дело-производ. №	НАЗВАНИЕ ДЕЛ И ДРУГИХ ЕДИНИЦ ХРАНЕНИЯ	Даты начала и окончания (крайние даты)	Количество листов	ОТМЕТКИ 10
152.		Списки на выдачу денежно-го содержания личному составу Пожарной охраны.	янв. февр. 1924г.	4	
153.		1925 г. Приказы по Управлению. Подлинные.	2 янв. 29 окт. 1925г.	142	
154.		То же. Копии.	23 апр. 26 окт. 1925г.		
155.		Приказы по Транспортному обозу. Копии.	10 апр. 15 окт. 1925г.		
156.		Штаты частей крепости.	1925г.	39	
157.		Штат мирного времени военно-хозяйственных учреждений крепости.	31 марта 1925г.		
158.		Переписка о состоянии крепостного вооружения и боеприпасов; акт обследования вооружения крепости; списки участников исправления и разрядки боеприпасов.	май-окт. 1925г.	38	
159.		Материалы о личном составе частей крепости и базы /приказы, выписки, аттестаты, ведомости и списки/.	апр. окт. 1925г.		
160.		Списки командного и административного состава Управления и подведомственных ему частей.	1925г.	8	
161.		Списки личного состава Управления.	июль-окт. 1925г.	140	



Порядковый №	Дело-производ. №	НАЗВАНИЕ ДЕЛ И ДРУГИХ ЕДИНИЦ ХРАНЕНИЯ	Даты начала и окончания (крайние даты)	Количество листов	ОТМЕТКИ
162.		Список командного состава Управления и подведомственных ему частей.	Июль 1925 г.	21	
163.		Список лиц командно-хозяйственного состава Управления и подведомственных ему частей, уволенных в бессрочный отпуск.	Февр. 1925 г.	9	
164.		Список командного состава Плавающих средств.	1925 г.	15	
165.		Аттестации на командно-хозяйственный состав Управления и подведомственных ему частей.	Янв. и окт. 1925 г.	26	72.
166.		Аттестации, удостоверения и списки лиц командно-хозяйственного состава Управления и подведомственных ему частей; переписка об аттестации.	Янв. май 1925 г.	75	73.
167.		Списки на выдачу денежного содержания личному составу Транс-порта крепости.	март-нояб. 1925 г.		
168.		Списки и ведомости на выдачу продовольственного и денежного содержания личному составу Плавающих средств крепости.	Янв. окт. 1925 г.		
169.		Списки и ведомости на выдачу зарплаты вольнонаемным рабочим и служащим Службы связи крепости.	июль-нояб. 1925 г.		

Поряд- ковый №	Дело- производ. №	НАЗВАНИЕ ДЕЛ И ДРУГИХ ЕДИНИЦ ХРАНЕНИЯ	Даты начала и окончания (крайние даты)	Количество листов	ОТМЕТКИ //
170.		Ведомости на выдачу денег - февр. ного содержания личному составу судов и частей флота.	июль 1925г.		
171.		Т о ж е.  Сведения о довольств- вии ФРУНЗЕ, ЗОДА, КЕРВЕ, САФАРОВА и других, май и сентябрь 1925 г., лл. 30, 32-40, 48-56, 58.	март окт. 1925г.	59	
172.		Сдаточная опись № 1, фон- да № р-426.		25	
173.		Инвентарная опись № 2, фон- да № р-426.		10	
Опись составлена научн. сотр. ГУДКИНЫМ-ВАСИЛЬЕВЫМ.					

ГАУ ПРИ СМ СССР  
ЦГ/ВМФ СССР  
В данную опись внесено 173 (сто семидесять  
три)  
Дата 12.6.1964г.  
*С. Карп*  
Исполнитель: *Васильев*  
Документы проверены: *Васильев*

ОПИСЬ ВЫВЕРЕНА  
18. " 1987 г.  
*Васильев*  
Документы проверены: *Васильев*

Порядковый №	Дело-производ. №	НАЗВАНИЕ ДЕЛ И ДРУГИХ ЕДИНИЦ ХРАНЕНИЯ	Даты начала и окончания (крайние даты)	Количество листов	ОТМЕТКИ
--------------	------------------	---------------------------------------	--	-------------------	---------

174

Приказы по Управлению Военно-хозяйственного снабжения, переписка о заготовке, снабжении, доставке и хранении продовольствия, составлении отчетности по крепости Кронштадт.

1923

**Внесено в опись на основании**  
 акта об инвентаре № р-300/88 от 01.04 1923г.  
 № 174 всего 1 (одна) ед. хр.  
 Налицо 174 (сто семьдесят четыре)  
 Начальник отд. И. Калинин Дата 23.06.23г.  
 Инспектор хранитель Ф. [подпись]  
 Документ принят учетом [подпись]

Проверено наличие дел  
 3 06 1924 г.  
 [подпись]  
 должность, ф. и. о.

ОПИСЬ ВЫБЕРЕНА  
 30.03 1923г.  
 зав. сект. учета [подпись]  
 должность, ф. и. о.



