

р- 387

оп. 1

Микрофотокопия

Мурманский
военный порт

ЦЕНТРАЛЬНЫЙ ГОСУДАРСТВЕННЫЙ АРХИВ ВОЕННО-МОРСКОГО
ФЛОТА СССР

МУРМАНСКИЙ ВОЕННЫЙ ПОРТ

март 1920 г. - июнь 1921 г.

МУРМАНСКАЯ ВОЕННО-МОРСКАЯ ТЕХНИЧЕСКО-ХОЗЯЙСТВЕННАЯ
БАЗА

июнь - октябрь 1921 г.

МУРМАНСКИЙ ВОЕННЫЙ ПОРТ

октябрь 1921 г. - февраль 1922 г.

МУРМАНСКОЕ ОТДЕЛЕНИЕ АРХАНГЕЛЬСКОГО ВОЕННОГО
ЮРТА

февраль - декабрь 1922 г.

МУРМАНСКИЙ ВОЕННЫЙ ПОРТ

1933-1940 гг.

Фонд № Р-387

Опись № 1

1920-1922, 1938 гг.

1872-1873

1872-1873

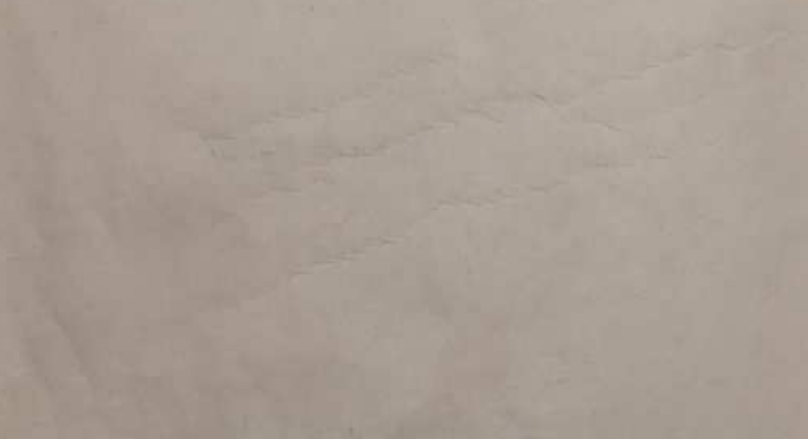
1872-1873

1872-1873

1872-1873

1872-1873

1872-1873



Предисловие

Мурманский Военный порт создан в марте 1920 г.

В июле 1920 г. структура порта была следующей:¹⁾

1. Канцелярия общих дел
2. Обмундировочно-продовольственный отдел (в его ведении находились пекарня и склады).
3. Мобилизационно-учетный отдел.
4. Транспортный отдел.
5. Отдел механическо-шкиперского снабжения и топлива.
6. Технический отдел.
7. Портовая милиция.
8. Строительно-хозяйственный отдел.
9. Бухгалтерия.
10. Приемная комиссия.
11. Санитарная часть.
12. Пожарная команда.

В июле 1921 г. порт был переименован в военно-морскую базу,²⁾ а с 1 августа 1921 г. - в военно-морскую ³⁾ техниче-
скую ^{техническо-хозяйственную} базу.

С 27 октября 1921 г. Мурманская военно-морская техниче-
ско-хозяйственная база вновь переименована в порт ⁴⁾
2 разряда с сохранением штатов базы.

В декабре 1921 г. была введена новая структура порта:

1) Ф.р-382, оп.1, д.2, л.147-148.
 2) Ф.р-387, д.66, л.37.
 3) Там же, д.62, л.1.
 4) Ф.р-382, оп.1, д.13, л.179.

1. Административная часть.

- 1) отдел общих дел,
- 2) делопроизводство, почтовая экспедиция,
- 3) справочное бюро,
- 4) комендатура,
- 5) приемная комиссия,
- 6) пожарная команда.

II. Хозяйственная часть.

- 1) интендантское отделение
 - а) сапожная и шорная мастерские,
 - б) швальня,
 - в) баня и прачечная,
 - г) столовая,
- 2) бухгалтерия,
- 3) квартирно-хозяйственный отдел,
- 4) отдел механического и шкиперского снабжения и топлива,
- 5) склады и магазины порта.

III. Отдел военных перевозок и общего транспорта.

- 1) плавсредства,
- 2) конный обоз,
- 3) экспедиция.

IV. Техническая часть.

- 1) канцелярия,
- 2) мастерские,
- 3) строительная часть.¹⁾

1) Ф.р-755, оп. 1, д. 19, л. 106-109.

С 1 марта 1922 г. Мурманский порт на основании приказа РВС Республики № 363/756 был преобразован в отделение Архангельского военного порта, которое ликвидировано 1 января 1923 г. одновременно с Управлением Архангельского военного порта.¹⁾

В 1933 г. в связи с созданием Северной военной флотилии порт был восстановлен.

С 1939 г. в связи с образованием Управления тыла Северного флота (ф.р-1787) Мурманский порт перешел в подчинение Управления тыла.

Фонд подвергнут научно-технической обработке в 1957 г. При уточнении фондирования к фонду присоединены единицы хранения ф.р-565 - "Мурманская военно-морская база". После переработки фонд содержит 132 ед.хр. за 1920-1922 г. и за 1938 г.

Дела фонда систематизированы по годам, а внутри года в следующем порядке: приказы, протоколы, штаты, сметы, переписка и материалы по личному составу.

В фонде отсутствуют документы за период деятельности порта с 1933 по 1937 гг., как не поступившие на хранение в архив; приказы командира порта за 1939 г. отложились в ф.р-1787.

В фонде имеются также документы, отложившиеся за период деятельности порта в период оккупации его белогвардейцами с июля 1919 г. по февраль 1920 г. ед.хр. № 1-7, 17-19, 49 и 536), 133, 134.

Научный сотрудник Мазалевская.
31 декабря 1958 г.

1) ф.р-457, оп.1, д.269, л.29.

ПЕРЕВОДНАЯ ТАБЛИЦА К СТАРЫМ НОМЕРАМ ЕДИНИЦ ХРАНЕНИЯ

фонда № Р- 387.

он 1,9 132

Старый : новый : новый : новый : старый : новый : новый : новый
 № № № № № № № №
 дела фонда описи дела дела фонда описи дела

1 : 2 : 3 : 4 : 5 : 6 : 7 : 8

1	выделено и уничтож.		23		выделено и уничтож.		
2	"	"	24		Р-387	1	49
3	Р-387	1	21	25	выделено и уничтож.		
4	выделено и уничтож.		26		"	"	
5	"	"	27		Р-387	1	14
6	"	"	28		Р-387	1	33
7	"	"	29		Р-387	"	85
8	"	"	30		"	"	36
9	Р-387	1	32	32	"	"	37
10	Р-387	1	17,20	32	"	"	37
11	"	"	51	33	"	"	38
12	"	"	31	34	"	"	38
13	"	"	24	35	"	"	38
14	"	"	13	36	"	"	39
15	выделено и уничтож.		37		"	"	39
16	Р-387	1	22	38	"	"	40
17	Р-387	1	34	39	"	"	40
18	выделено и уничтож.		40		"	"	41
19	Р-387	1	50	41	"	"	41
20	выделено и уничтож.		42		"	"	42
21	Р-387	1	15	43	"	"	42
22	выделено и уничт.		44		"	"	43

1	2	3	4	5	6	7	8
45	P-387	1	44	72	выделено к уничт.		
46	"	"	45	73	" "		
47	"	"	46	74	P-387	1	59
48	"	"	46	75	выделено к уничтожен.		
49	"	"	46	76	P-387	1	66
50	"	"	46	"	"	83	→
51	"	"	47	78	P-79	"	5
52	"	"	47	79	P-387	1	84
53	"	"	47	80	"	"	54
54	"	"	47	81	"	"	58
55	"	"	47	82	"	"	100
56	"	"	47	83	"	"	97
57	"	"	47	84	"	"	97
58	выделено к уничтожению			85	"	"	97
59	выделено к уничтожению			86	"	"	97
60	P-387	1	56	87	"	"	97
61	"	1	56	88	"	"	97
62	выделено к уничт.			89	"	"	97
63	"	"		90	"	"	97
64	P-387	1	65	91	"	"	97
65	"	"	29	92	"	"	97
66	выделено к уничт.			93	"	"	97
67	P-387	1	90	94	"	"	97
68	выделено к уничт.			95	"	"	97
69	P-387	1	55	96	"	"	97
70	"	"	68	97	"	"	97
71	выделено к уничт.			98	"	"	97

1	:	2	:	3	:	4	:	5	:	6	:	7	:	8
99		P-387		1		97		125		P2387		1		98
100		"		"		97		126		"		"		99
101		"		"		97		127		"		"		99
102		"		"		97		128		"		"		99
103		"		"		97		129		"		"		99
104		"		"		98		130		"		"		99
105		"		"		98		131		"		"		99
106		"		"		98		132		"		"		99
107		"		"		98		133		"		"		99
108		"		"		98		134		"		"		99
109		"		"		98		135		"		"		99
110		"		"		98		136		"		"		99
111		"		"		98		137		"		"		99
112		"		"		98		138		"		"		99
113		"		"		98		139		"		"		99
114		"		"		98		140		"		"		99
115		"		"		98		141		"		"		99
116		"		"		98		142		"		"		99
117		"		"		98		143		"		"		99
118		"		"		98		144		"		"		99
119		"		"		98		145		"		"		99
120		"		"		98		146		P-755		1		57
121		"		"		98		147		P-387		1		99
122		"		"		98		148		"		"		109
123		"		"		98		149		"		"		113
124		"		"		98		150		"		"		110

1
2
3
4
5
6
7
8
9
10
11
12
13
14
15
16
17
18
19
20
21
22
23
24

1
2
3
4
5
6
7
8
9
10
11
12
13
14
15
16
17
18
19
20
21
22
23
24

1	2	3	4	5	6	7	8
151	P-509	1	21	177	P-387	1	99
152	P-79	"	7	178	"	"	"
153	P-387	1	97	179	"	"	"
154	"	"	"	180	"	"	"
155	"	"	"	181	"	"	"
156	"	"	"	182	"	"	"
157	"	"	"	183	"	"	"
158	"	"	"	184	"	"	"
159	"	"	"	185	"	"	"
160	"	"	98	186	"	"	"
161	"	"	98	187	"	"	"
162	"	"	98	188	"	"	"
163	"	"	98	189	"	"	"
164	"	"	98	190	"	"	"
165	"	"	98	191	"	"	"
166	"	"	98	192	"	"	"
167	"	"	98	193	"	"	"
168	"	"	98	194	"	"	"
169	"	"	98	195	"	"	"
170	"	"	98	196	"	"	"
171	"	"	98	197	"	"	"
172	"	"	98	198	"	"	75
173	"	"	98	199	"	"	88
174	"	"	98	200	"	"	96
175	"	"	98	201	"	"	88
176	"	"	99	202	"	"	77

Year	Month	Day	Time	Location	Remarks
1900	Jan	1	10:00
1900	Jan	2	10:00
1900	Jan	3	10:00
1900	Jan	4	10:00
1900	Jan	5	10:00
1900	Jan	6	10:00
1900	Jan	7	10:00
1900	Jan	8	10:00
1900	Jan	9	10:00
1900	Jan	10	10:00
1900	Jan	11	10:00
1900	Jan	12	10:00
1900	Jan	13	10:00
1900	Jan	14	10:00
1900	Jan	15	10:00
1900	Jan	16	10:00
1900	Jan	17	10:00
1900	Jan	18	10:00
1900	Jan	19	10:00
1900	Jan	20	10:00
1900	Jan	21	10:00
1900	Jan	22	10:00
1900	Jan	23	10:00
1900	Jan	24	10:00
1900	Jan	25	10:00
1900	Jan	26	10:00
1900	Jan	27	10:00
1900	Jan	28	10:00
1900	Jan	29	10:00
1900	Jan	30	10:00
1900	Jan	31	10:00

1	:	2	:	3	:	4	:	5	:	6	:	7	:	8
203		P-387		1		62		229		P-387		1		22
204		выделено к уничт.						230		выделено к уничт.				
205		P-387		1		18		231		"		"		"
206		выделено к уничт.						232		"		"		"
207		"		"		"		233		"		"		"
208		"		"		"		234		P-387		1		23
209		"		"		"		235		выделено к уничтож.				
210		P-387		1		27		236		P-387		1		86
211		P-387		"		16		237		выделено к уничтож.				
212		"		"		73		238		P-387		1		48
213		выделено к уничт.						239		выделено к уничтож.				
214		P-387		1		77		240		"		"		"
215		выделено к уничтож.						241		P-387		"		87
216		выделено к уничтож.						242		выделено к уничтож.				
217		P-387		1		85		243		P-387		1		103
218		выделено к уничтож.						244		"		"		87
219		P-387		1		57		245		выделено к уничтож.				
220		выделено к уничтож.						246		выделено к уничтож.				
221		"		"		"		247		"		"		"
222		P-387		1		89		248		P-387		1		30
223		выделено к уничтож.						249		"		"		117
224		P-387		1		11		250		"		"		117
225		выделено к уничтож.						251		выделено к уничтож.				
226		"		"		"		252		P-387		"		126
227		"		"		"		253		выделено к уничтож.				
228		"		"		"		254		"		"		"

1	:	2	:	3	:	4	:	5	:	6	:	7	:	8
255		выделено к уничтож.						281		P-387		1		115
256		выделено к уничтож.						282		P-387		1		123
257		"		"				283		"		"		127
258		"		"				284		P-133		1		7
259		"		"				285		P-387		"		4
260		"		"				286		выделено к уничтож.				
261		"		"				287		P-387		1		5
262		P-387		1		19		288		P-387		"		2
263		выделено к уничтож.						289		P-387		"		3
264		P-387		1		53а		290		выделено к уничтож.				
265		P-387		1		52		291		P-387		1		6
266		выделено к уничтож.						292		P-387		"		7
267		"		"		"		293		выделено к уничтож.				
268		выделено к уничтож.						294		P-387		1		1,8
269		"		"		"		295		P-567		"		33
270		"		"		"		296		выделено к уничтож.				
271		P-387		1		74		297		P-387		1		26
272		выделено к уничт.						298		выделено к уничтож.				
273		"		"		"		299		"		"		"
274		P-387		1		102		300		"		"		"
275		"		"		79		301		"		"		"
276		"		"		107		302		"		"		"
277		выделено к уничт.						303		P-387		1		28
278		P-387		1		101		304		P-133		1		45
										P-567		1		17
279		P-387		"		108		305		P-387		1		28
280		"		"		70		306		выделено к уничт.				
								307		выделено к уничт.				
								308		P-387		1		130

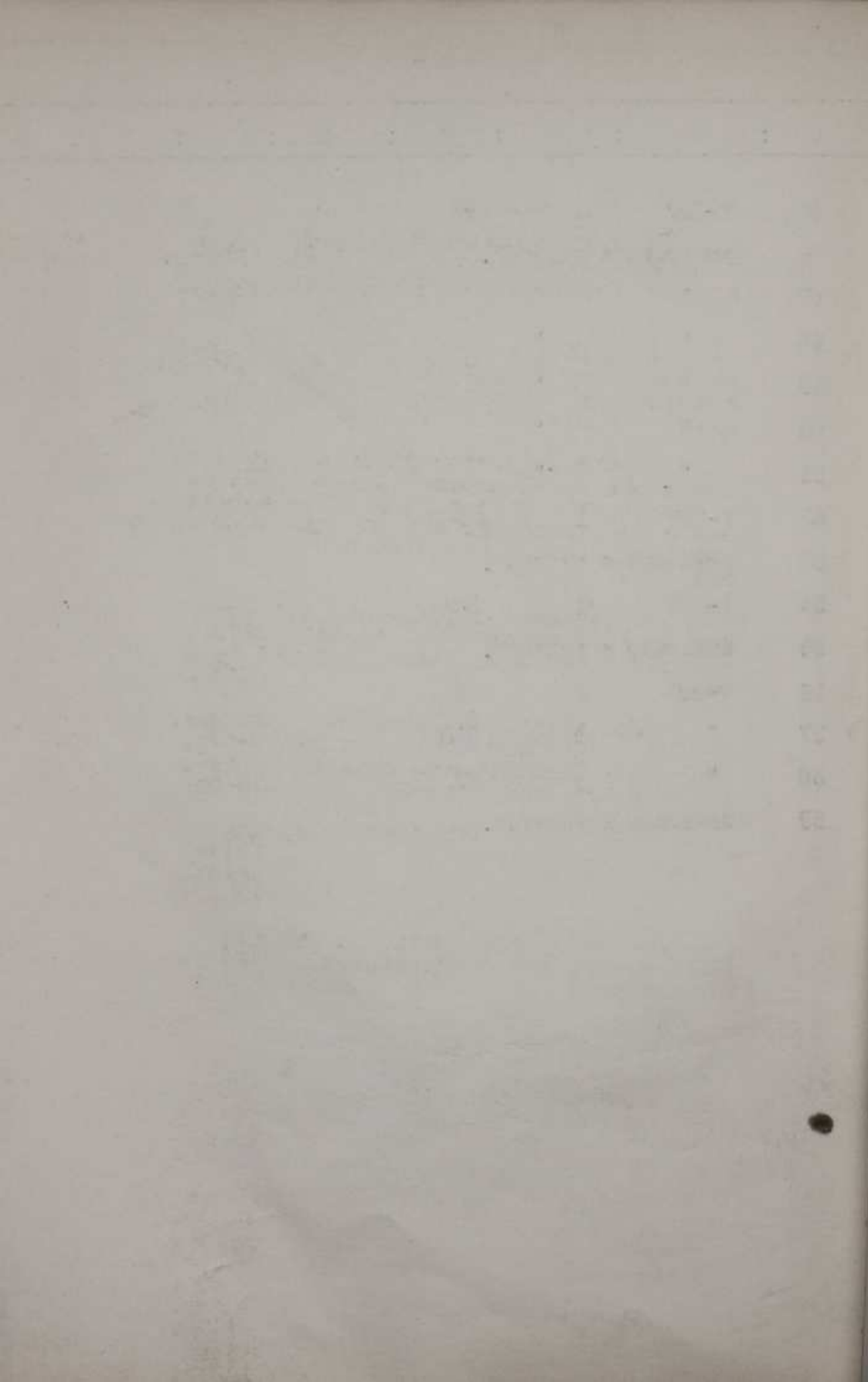
X11

ав 1, 9. 131.

ПЕРЕВОДНАЯ ТАБЛИЦА К СТАРЫМ НОМЕРАМ ЕДИНИЦ
ХРАНЕНИЯ Ф. Р- 565.

старый № дела	: новый № фонда	: новый № описи	: новый № дела	: старый № дела	: новый № фонда	: новый № описи	: новый № дела
1	: 2	: 3	: 4	: 5	: 6	: 7	: 8
1			выделено к уничтож.	23			выделено к уничтож.
2	Р-387	1	71	24			выделено к уничтож.
3	Р-387	"	60	25	Р-387	1	93
4			выделено к уничтож.	26	Р-79	"	2
5	Р-387	1	80	27	Р-387	"	54
6			выделено к уничтож.	28	"	"	56
7	Р-390	1	900	29	"	"	55
8			выделено к уничтож.	30	"	"	60
9			выделено к уничтож.	31	"	"	63
10	"	"	"	32	"	"	55
11	"	"	"	33	"	"	94
12	"	"	"	34	"	"	95a
13	Р-387	1	81	35			выделено к уничтож.
14	Р-387	"	82	36	Р-387	1	57
15	Р-387	"	78	37	"	"	57
16			выделено к уничтож.	38			выделено к уничтож.
17	"	"	"	39	"	"	"
18	"	"	"	40	"	"	"
19	"	"	"	41	Р-387	1	91
20	"	"	"	42			выделено к уничтож.
21	Р-387	1	106	43	"	"	"
22	Р-387	"	67	44	"	"	"

Порядковый №	Дело-производ. №	Название дел и других единиц хранения	Даты начала и окончания (крайние даты)	Количество листов	Отметки
<u>1919 г.</u>					
1.		Приказы начальника Морского отдела Мурманского края и командира Мурманского порта. Копии.	7 июля 1919г. 16 фев. 1920г.		см. также ед. хр. № 133, 134
2.		Переписка с начальником Морской обороны Мурманского района, комендантом станции Мурманск и др. по личному составу.	сент. 1919г. 17 июня 1921г.	195	
3.		Переписка с командиром Архангельского военного порта о строительстве помещений и договор с подрядчиками; список солдат 1 отдельного рабочего батальона.	18 окт. 1919г. апрель 1920 г.	65	
4.		Переписка с командирами судов по личному составу; списки рабочих и служащих Кемского порта.	окт. 1919г. 4 фев. 1920 г.		02
5.		Переписка с начальником Онежской флотилии /белых/ и начальником Действующего отряда судов по личному составу.	30 дек. 1919г. 20 апр. 1920г.		02
6.		Опись и чертежи зданий порта.	дек. 1919г. ноябрь 1922г.		
7.		Списки и удостоверения рабочих и служащих строительной части порта.	окт. 1919г. 1 мая 1920г.	202	
<u>1920 г.</u>					
8.		Приказы командира порта. Копии.	12 мар. 1920г. 21 июня 1921г.		
9.		То же.	22 мая 1920г. 22 апр. 1921г.		
10.		То же.	18 сен. 1920г. 6 июня 1921г.	74	



Порядковый №	Дело-производ. №	Название дел и других единиц хранения	Дата начала и окончания (крайние даты)	Количество листов	Отметки
		гвардейцами, организации работы порта и по другим вопросам.			
22.		Переписка с Архангельским уездным военкоматом, начальником Северного района Службы связи, доцмейстером Мурманского района и др. по личному составу.	10 марта 28 дек. 1920г.		
23.		Переписка с командиром Архангельского военного порта по личному составу; списки, аттестаты и удостоверения военных моряков, переведенных в порт.	июнь 1920г. 2 янв. 1921г.	121	
24.		Переписка с начальником Морской обороны Мурманского района, уездными военкоматами и др. по личному составу.	9 июля 31 дек. 1920г.	311	
25.		Переписка с начальником Управления по судоподъему о работе водолазной партии порта; список личного состава водолазной партии Мурманского военного порта.	30 дек. 1920г. 2 мар. 1922г.	37	
26.		Переписка с начальником Морских сил Северного моря об установке артиллерийских затарей в Кемской губ.	дек. 1920г. май 1921г.		
27.		Списки и удостоверения рабочих и служащих строительного отдела порта.	май 1920г. февр. 1921г.		
28.		Списки служащих порта.	июль 1920- 1921гг		
29.		То же.	1920- 1921г.		
30.		Список личного состава хозяйственной роты и рабочих и служащих строительной части порта.	[1920]		
31a		Списки, заявления и удостоверения военных моряков и служащих порта.	1 нояб. 1920г. июнь 1921г.	125	

Порядковый №	Дело-протокол №	Название дел и других единиц хранения	Даты начала и окончания (крайние даты)	Количество листов	Отметки
11.		Приказы командира порта по личному составу. Подлинники.	4 окт. 1920 г. 8 февр. 1921 г.		
12.		Приказы командира порта. Копии.	25 нояб. 8 дек. 1920 г.		
13.		Протоколы междуведомственных совещаний по вопросу организации обороны г. Мурманска и обородования Мурманского военного порта.	19 июня 20 авг. 1920 г.		
14.		Штаты порта и переписка с главным командиром портов Северного моря, начальником Морской обороны Мурманского района и др. о штатах.	30 нояб. 1920 г. 16 июня 1921 г.		
15.		Штаты порта.	Ноябрь 1920 г.		
16.		Смета порта на июнь-декабрь 1920 г.	1920 г.		
17.		Переписка с командующим флотилией Северного Ледовитого океана о снабжении порта углем и дровами, ремонте судов, эвакуации из Архангельска и по другим вопросам.	1 янв. 18 февр. 1920 г.		
18.		Переписка с заведующим плавучими средствами порта по личному составу, оптации военных моряков-латышей на родину и по другим вопросам.	2 янв. 12 нояб. 1920 г.		
19.		Переписка с командирами частей по личному составу; списки служащих порта.	янв.- декаб. 1920 г.		
20.		Переписка с командирами частей и начальниками учреждений Морских сил Северного моря по личному составу.	3 марта 29 дек. 1920 г.		
21.		Переписка с начальником Морских сил Северного моря, командиром Архангельского военного порта и др. об учете военного имущества, оставленного бело-	3 марта 30 дек. 1920 г.		

Порядковый №	Дело-производ. №	Название дел и других единиц хранения	Даты начала и окончания (крайние даты)	Количество листов	Отметки
44.		Анкеты служащих порта "Р".	март-окт. 1920г.		
45.		Анкеты служащих порта "С".	март-окт. 1920г.		
46.		Анкеты служащих порта "Т-Х"	март-июль 1920г.		
47.		Анкеты служащих порта "Ц-Я"	март-ноябрь 1920г.		
48.		Табель рабочих строительно-хозяйственного отдела порта.	сент. 1920г.		
49.		Удостоверения служащих порта.	январь-авг. 1920г.	291	
50.		То же.	окт. 1920г. май 1921г.		
51.		Заявления и удостоверения служащих порта.	27 дек. 1920г. 22 января 1921г.	315	
52.		Аттестаты, удостоверения и ведомости на выдачу денежного содержания личному составу порта и судов, частей и учреждений Морских сил Северного моря в Мурманском районе.	апр.-июль 1920г.		
53. ^{1р}		То же.	май-июнь 1920г.		
53б.		Ведомости на выдачу денежного содержания вольнонаемным служащим Онежского отделения мастеровских порта за декабрь 1919г. - июнь 1920 г.	27 январь-4 июня 1920г.		

Порядковый №	Дело-протокол №	Название дел и других единиц хранения	Даты начала и окончания (крайние даты)	Количество листов	Отметки
316.		Списки личного состава Мурманского военного порта.	6 дек. 1920г. 3 июля 1921г.	169	
32.		Списки личного состава судов, частей и учреждений Морских сил Северного моря в Мурманской районе.	сент.-декаб. 1920г.		
33.		Список служащих порта, уволенных в отпуск.	нояб. 1920г. август 1921г.		
34.		Выписки из журналов заседания гарнизонной врачебной комиссии при Мурманском уездном военном комате и списки дезертиров.	7 июня нояб. 1920г.		
35.		Анкеты служащих порта на букву "А".	март-август 1920г.		
36.		Анкеты служащих порта "Б".	март-окт. 1920г.		
37.		Анкеты служащих порта "В-Г".	март-сент. 1920г.		
38.		Анкеты служащих порта "Д-Ж".	март-окт. 1920г.		
39.		Анкеты служащих порта "З-И".	март-июль 1920г.		
40.		Анкеты служащих порта "К".	март-июнь 1920г.		
41.		Анкеты служащих порта "Л-М".	март-окт. 1920г.		
42.		Анкеты служащих порта "Н-О".	март-окт. 1920г.		
43.		Анкеты служащих порта "П".	март-ноябр. 1920г.		

Классификация	Порядковый №	Дело-производ. №	Название дел и других единиц хранения	Дата начала и окончания (крайние даты)	Количество листов	Отметки
	66.		Приказы старшего помощника командира порта по интендантскому отделу. Подлинники.	1 апр. 1921г. 3 фев. 1922г.		
	67.		Приказ старшего морского начальника Мурманского района о переименовании Мурманской военно-морской технико-хозяйственной базы в Мурманский военный порт /копия/, список моряков Мурманской военно-морской базы и переписка со старшим морским начальником по личному составу.	1 авг. 1921г. 25 фев. 1922г.		
	68.		Приказы заведующего санитарной частью порта. Копии.	5 февр. 18 мая 1921г.		
	69.		Приказы Мурманского санитарного инспектора, заведующего санитарной частью Мурманского военного порта и заведующего санитарной частью Мурманской военно-морской базы. Копии.	5 фев. 4 авг. 1921г.	15	
	70.		Временное положение о военных портах. Копия.	1921г.		
	71.		Положение о порядке мобилизации и демобилизации плавучих средств и портовых оборудований; приказы по гарнизону г. Мурманска, штаты Мурманского лазарета и управления военно-продовольственного снабжения Северного флота, выписки из протоколов заседания Мурманской губернской экономической комиссии и документы по др. вопросам.	8 июля 1921г. 4 февр. 1922г.		
	72.		Смета порта на 1921 г.	1921г.		
	73.		Акты приема сооружений и ведомости предполагаемых сооружений порта.	май-август 1921г.		
	74.		Переписка с начальником пожарной охраны по личному составу, списки пожарной команды порта.	11 янв. 21 июля 1921г.		
	75.		Переписка с начальником Мурманской лоцманской станции по личному составу; списки и заявления служащих порта.	январь-апрель 1921г.	44	

Порядковый №	Дело-производ. №	Название дел и других единиц хранения	Даты начала и окончания (крайние даты)	Количество листов	Отметки
<u>1921 г.</u>					
54.		Приказы командира порта и начальника базы. Копии.	1 янв. - 27 дек. 1921 г.		
55.		Приказы командира порта и начальника базы по личному составу. Копии.	1 янв. 31 дек. 1921 г.		
56.		То же.	1 янв. 31 дек. 1921 г.		
57.		То же.	24 янв. 5 дек. 1921 г.		
58.		Приказы командира порта по личному составу. Подлинники.	9 февр. 21 июня 1921 г.	139	
59.		Приказы командира порта. Подлинники.	22 апр. 16 мая 1921 г.		
60.		Приказы командира порта и начальника базы по личному составу. Копии.	22 апр. 13 июля 1921 г.		
61.		Приказы начальника базы. Подлинники.	20 июня - 31 июля 1921 г.	39	
62.		То же.	1 авг. 9 дек. 1921 г.	134	
63.		Приказы начальника базы по личному составу. Подлинники.	1 авг. 31 дек. 1921 г.		
64.		Приказы начальника базы /копии/ и списки служащих базы.	1 авг. 29 авг. 1921 г.	33	
65.		Приказы командира порта. Копии.	8 дек. 1921 г. 25 июля 1922 г.		

Отметки

Порядковый №	Дело-производ. №	Название дел и других единиц хранения	Даты начала и окончания (крайние даты)	Количество листов	Отметки
83.		Алфавит служащих порта.	1921г.		
84.		То же.	1921г.		
85.		Списки служащих порта.	1921г.		
86.		То же.	1921г.		
87.		То же.	1921г.		
88.		Списки, заявления и удостоверения служащих порта.	янв. - июнь 1921г.		
89.		Списки рабочих мастерских порта.	1921г.		
90.		Списки прибывших и убывших служащих порта.	1921г.		
91.		Списки красноармейцев 9 роты отдельного батальона, вольнонаемных служащих и рабочих Мурманской базы.	27июня сент. 1921г.		
92.		Списки личного состава Мурманской военно-морской базы.	1яен. 1921г. 1 янв. 1922г.		
93.		Списки сотрудников Мурманской военно-морской базы, командного состава судопод"ема в Мурманске, бывших офицеров и сведения о численности военных моряков.	11июля 1921г. 1марта 1922г.		
94.		Списки и аттестаты личного состава.	12сен. 5 окт. 1921г.		
95а.		Списки личного состава.	20окт. 1921г. 3 янв. 1922г.		
95б.		Списки личного состава Мурманского отделения порта.	13дек. 1921г. 13дек. 1922г.		
96.		Списки военных моряков-дезертиров.	янв. - май 1921г.		

Порядковый №	Дело-производ. №	Название дел и других единиц хранения	Даты начала и окончания (крайние даты)	Количество листов	Отметки
76.		Переписка строительного отдела с командиром порта по личному составу; списки, заявления и удостоверения рабочих отдела.	январь-июнь 1921г.		
77.		Переписка с губернскими военкоматами по увольнению военных моряков в бессрочный отпуск и списки демобилизованных.	март-июнь 1921г.	109	
78.		Переписка со строевым отделом штаба начальника Морских сил Северного моря, Мурманским уездным военкоматом и др. по личному составу; удостоверения личного состава Мурманской военно-морской базы.	17июня 1921г. 28февр. 1922г.		
79.		Переписка с гражданскими учреждениями Мурманска по личному составу; списки служащих порта; демобилизованных и зачисленных в Мурманскую базу.	июнь 1921г.		
80.		Переписка со старшим морским начальником Мурманского района, штабом Мурманского укрепленного района, председателем фильтрационной комиссии по личному составу; списки пожарной команды, мастеров и рабочих Мурманской военно-морской базы, дивизиона истребителей.	1июля 1921г. 27февр. 1922г.	207	
81.		Переписка со старшим Морским начальником Мурманского района, начальником береговых мастеровских, начальником пожарной охраны и другими об увольнении личного состава; удостоверения уволенных.	4июля 1921г. 27фев. 1922г.		
82.		Переписка со штабом старшего морского начальника, Мурманским уездным военкоматом об увольнении в бессрочный отпуск военных моряков; списки моряков Мурманской военно-морской базы и Мурманского военного порта, подлежащих увольнению в бессрочный отпуск.	18июля 1921г. 1 фев. 1922г.		

Количество
листов

Порядковый №	Дело-протокол №	Название дел и других единиц хранения	Дата начала и окончания (крайние даты)	Количество листов	Отметки
<u>1922 г.</u>					
109.		Приказы командира порта по личному составу. Копии.	3 янв. 1 марта 1922 г.		
110.		То же.	3 янв. 15 фев. 1922 г.		
111.		Приказы начальника Мурманского отделения Архангельского военного порта. Копия.	3 апр. 29 дек. 1922 г.		
112.		То же.	3 апр. 29 дек. 1922 г.		
113.		То же.	3 апр. 28 сент. 1922 г.		
114.		То же.	17 нояб. 1922 г. 21 февр. 1923 г.		
115.		Приказы командира порта и председателя ликвидационной комиссии. Копии.	31 янв. 31 марта 1922 г.		
116.		Проект положения о Мурманском отделении Архангельского военного порта; рапорт заведующего плавучими средствами Мурманского порта о снятии с камней парохода "Мезень".	7 март 14 дек. 1922 г.		
117.		Смета порта на 1922 г. и переписка с командирами частей и начальниками учреждений Морских сил Северного моря в Мурманском районе по ее составлению.	17 сент. 21 дек. 1921 г.		
118.		Переписка с Морским штабом Республики, Управлением Северного отделения Службы наблюдения и связи, Мурманским губвоенкоматом и другими об увольнении военных моряков в бессрочный отпуск; отпусковые билеты моряков.	1 февр. 28 дек. 1922 г.		

Порядковый №	Дело-пронумер. №	Название дел и других единиц хранения	Даты начала и окончания (крайние даты)	Количество листов	Отметки
97.		Послужные и опросные листы служащих порта на буквы "А-Ж".	1921-1922г.		
98.		Послужные и опросные листы служащих порта "З-О".	1921-1922г.		
99.		Послужные и опросные листы служащих порта "П-Я".	1921-1922г.		
100.		Анкеты служащих порта.	1921г.		
101.		Списки военных моряков порта и морской обороны Мурманского района.	1921г.		
102.		Списки личного состава судов, частей и учреждений Морских сил Северного моря в Мурманском районе.	1921г.		
103.		Списки служащих военных учреждений в Мурманске: губернского революционного трибунала, отдела Управления военно-продовольственного снабжения Северного флота, лоцдстанции, городской милиции, губернского отдела юстиции и комитета государственных сооружений.	1921г.		
104.		Ведомости на выдачу денежного содержания личному составу Мурманской военно-морской базы за декабрь 1921г.	28фев. 1922г.		
105.		Ведомости на выдачу денежного содержания Музыкантской команде штаба старшего морского начальника Мурманского района и спасательной партии Мурманского отделения Управления судоподъема на Северном море.	5дек. 1921г. 8фев. 1922г.		
106.		Удостоверения личного состава базы и порта.	22авг. 29дек. 1921г.		
107.		Протокол заседания ликвидационной комиссии.	июнь 1921г.		
108.		Переписка с командиром порта по личному составу.	июнь 1921г.		

Порядковый №	Дело-протокол №	НАЗВАНИЕ ДЕЛ И ДРУГИХ ЕДИНИЦ ХРАНЕНИЯ	Даты начала и окончания (крайние даты)	Количество листов	ОТМЕТКИ
		<u>Транспорт-мастерская "Ксения"</u> 1917-1921 гг.			
129.		Приказы командира транспорта-мастерской. Подлинники. 1938 г.	1 янв. 1917 г. 7 июня 1921 г.	122	
130.		Приказы командира порта. Подлинники.	5 янв. 30 дек. 1938 г.	425	
131.		Инвентарная опись фонда № Р-565.	1940 г.	20	
132.		Инвентарная опись фонда № Р-387.	1940 г.	20	
<div data-bbox="296 966 888 1341" data-label="Text"> <p>ГАУ МВД СССР ЦГА ВМФ СССР В настоящей описи заинвентаризировано: <u>135 (сто тридцать пять)</u>, в том числе <u>мелкие 31⁵, 53⁸ и 95²</u> ед. хран. <u>30. марта 1959 г.</u> <i>подпись Н.С. Назаровская</i></p> </div>					
133.		Временное положение о начальнике Морского отдела Мурманского края и переписка с командующим Флотилией Северного Ледовитого океана о состоянии Онежской флотилии и положении в Мурманске	10 мая 1919 г. 12 января 1920 г.	65	02
134		Проект создания Онежской флотилии к весне 1920 г. и			02

Порядковый №	Дело-протокол №	Название дел и других единиц хранения	Даты начала и окончания (крайние даты)	Количество листов	Отметки
119.		Переписка со Штабом МССМ, управлениями санитарной части Северного моря, Архангельского порта, дивизионом сторожевых судов и другими по личному составу; списки личного состава порта.	1 апр. 29 нояб. 1922г.		
120.		Списки личного состава порта.	30 янв. 1922г. 24 янв. 1923г.		
121.		Списки команд дивизиона сторожевых судов.	5 апр. 31 авг. 1922г.		
122.		Ведомости на выдачу денежного содержания командному составу штаба старшего морского начальника Мурманского района, медицинскому персоналу санчасти порта и Мурманского морского эпидемического лазарета.	13 янв. 25 фев. 1922г.		
123.		Списки, удостоверения и заявления служащих и рабочих порта.	янв.- декаб. 1922г.		
124.		Приказы председателя Ликвидационной комиссии. Подлинники.	1 марта 3 апр. 1922г.		
125.		Приказы председателя Ликвидационной комиссии Мурманского военного порта и начальника Мурманского отделения Архангельского военного порта. Копии.	1 марта 29 дек. 1922г.		
126.		Приказы Ликвидационной комиссии порта. Копии.	1-31 марта 1922г.		
127.		Протоколы заседаний Ликвидационной комиссии /копии/, отчет о деятельности комиссии, акты передачи имущества и списки инвентаря порта.	3 февр. 1 марта 1922г.		
128.		Протоколы заседаний Ликвидационной комиссии Мурманского военного порта /копии/; инструкция о порядке ликвидации Мурманского военного порта.	15 фев. 4 апр. 1922г.		

МУРМАНСКОЕ ОТДЕЛЕНИЕ АРХАНГЕЛЬСКОГО ВОЕННО-МОРСКОГО ПОРТА.

О П И С Ь № 1

№ №: п/п:	Наименование дел	Крайние даты		Кол-во листов	Прим.
		:Начато	:Окончено		
1/135	Послужные списки Мурманского отделения Архангельского военно-морского порта.	1921-	1922гг.		

В С Е Г О : в данную опись внесена 1 единица хранения /одна/.

С Д А Л :
П Р И Н Я Л :

Внесено в опись на основании
 акта о передаче № от "30" августа 1963.
 № 135 всего 1 (одно) ед. хр.
 Иаянцо 138 (еще тридцать восемь)
 Начальник отд. *Овеев* Дата 3.9.1963г.
 Инспектор хранитель Ф. *Воткин*
 Документ принят учетом *Гоме*

*в том числе
штатские;
31, 53, 95*

Гор. №	Вид документа	Название дел и других документов хранения	Дата приема и сдачи	Кол-во листов	Объем
136		Ведомости на выдачу денежного содержания личному составу и вольноналичным специалистам транспорта "Ушши" батальонной колонии заповедника и находящимся в пути	июль 1918г - май 1919г		

Внесено в опись на основании
 акта обследования № 1207/ от 24 мая 1919 г.
 № 136 всего 1 (одна) ед. хр.
 Наличие 139 (сто тридцать девять)
 Начальник отд. М.В. Алкину Дата 05.11.1919 г.
 Инспектор хранитель Ф. Федосеев
 Документ принят учетом *Александр*

В том числе
 Метрические
 318, 53, 95

ОПИСЬ ВЫВЕРЕНА
 3 " 1919 г.
Лобашев
 должность, Ф. И. О.

ОПИСЬ ВЫВЕРЕНА
 15. 02 1919 г.
Зав. сект. учета С.
 должность, Ф. И. О.

Проверено наличие дел
 31. 01 1919 г.
С.
 должность, Ф. И. О.

Порядковый №	Дело-производ. №	НАЗВАНИЕ ДЕЛ И ДРУГИХ ЕДИНИЦ ХРАНЕНИЯ	Даты начала и окончания (крайние даты)	Количество листов	ОТМЕТКИ
--------------	------------------	---------------------------------------	--	-------------------	---------

переписка с командующим Флотилией Северного Ледовитого океана по его осуществлению.

27 ноября -
20 декабря
1919 г.

Внесено в опись на основании
 акта о передаче № от 20 марта 1951 г.
 №№ 133, 134 (где) ед. хр.
 на лицо 137 (сто тридцать семь) ед. хр.
 Должность *к/с* Подпись *Генерал Д* 25.5.1961

