

р- 382

От. 3

Микрофотокопия

Штаб морских сил
Северного моря

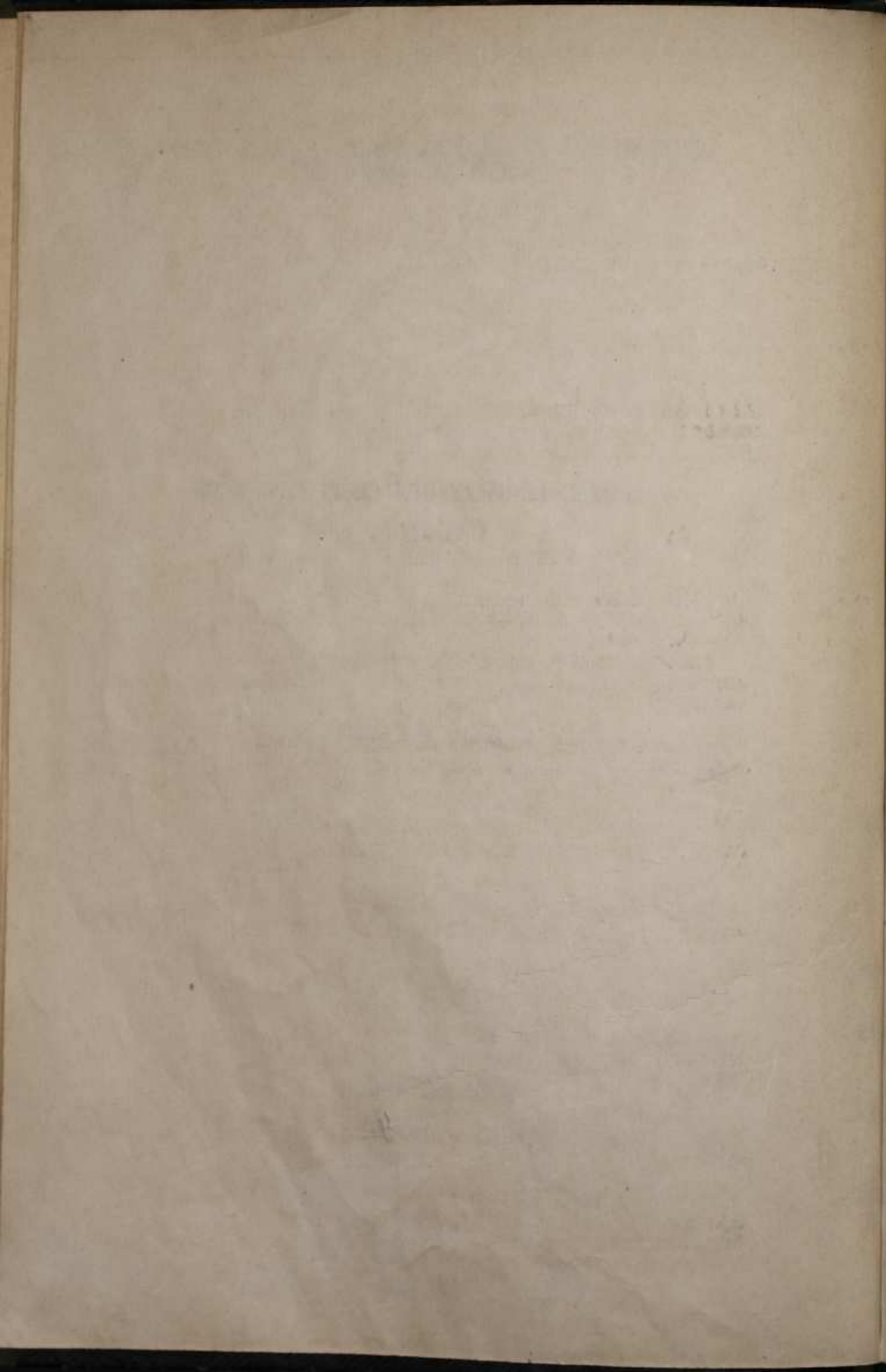
г. Архангельск

7
ЦЕНТРАЛЬНЫЙ ГОСУДАРСТВЕННЫЙ АРХИВ ВОЕННО-
МОРСКОГО ФЛОТА СССР

ШТАБ МОРСКИХ СИЛ СЕВЕРНОГО МОРЯ
1920-1922 гг.

Фонд № Р-882

Опись № 3
1920 - 192~~2~~ гг.



Порядковый №	Дело-пронивол. №	Название дел и других единиц хранения	Даты начала и окончания (крайние даты)	Количество листов	Отметки
<u>Алфавиты.</u>					
1.		Алфавит военных моряков частей и учреждений МССМ.	1920г.	88	
2.		То же.	1920г.	70	
3.		То же.	1920г. 1922г.	64	
4.		Алфавит зачисленных и уволенных военных моряков частей и учреждений МССМ.	1920-1921г.	86	
5.		Алфавит командного состава МССМ.	1921г.	183	
6.		Алфавит военных моряков МССМ	1921г.		
7.		Алфавит военных моряков, исключенных из МССМ в 1921 г.	1921г.	16 18	
8.		Алфавитный список военных моряков частей и учреждений МССМ.	1921-1922гг.	65	
9.		Алфавитный список военных моряков, демобилизованных из МССМ в 1921-1922 гг.	1921-1922гг.	78	
10.		Алфавитный список командного и административного состава МССМ.	1922г.	19	
11.		Алфавитный список военных моряков, прибывших в МССМ в 1922	1922г.	18 20	
12.		Алфавитный список военморов, исключенных из МССМ в 1922 г.	1922г.	21	
13.		Алфавитный список военных моряков, зачисленных в МССМ в 1922 г.	1922г.	10	
14.		Алфавит военных моряков, уволенных в бессрочный отпуск в 1922 г.	1922г.	43	
15.		Алфавитный список бывших офицеров и чиновников царской и белой армии и флота, состоявших на действительной службе в МССМ.	1марта 1922г.	22 28	

Порядковый №	Дело-производ. №	Название дел и других единиц хранения	Даты начала и окончания (крайние даты)	Количество листов	Отметки
16.		Личные учетные карточки военных моряков частей и учреждений ИССМ. Лит. "Аз-Ац".	1920-1922гг.	448	
17.		То же. Лит. "Ба-Бе".	1920-1922гг.	383	
18.		То же. Лит. "Би-Бя".	1920-1922гг.	435	
19.		То же. Лит. "Ва-Вя".	1920-1922гг.	576	
20.		То же. Лит. "Га-Гя".	1920-1922гг.	613	
21.		То же. Лит. "Да-Дя".	1920-1922гг.	395	
22.		То же. Лит. "Ев-Еш".	1920-1922гг.	240	
23.		То же. Лит. "Жа-Жу".	1920-1922гг.	121	
24.		То же. Лит. "За-Зя".	1920-1922гг.	311	
25.		То же. Лит. "Иа-Иц".	1920-1922гг.	233	
26.		То же. Лит. "Каз-Кля".	1920-1922гг.	440	
27.		То же. Лит. "Кну-Коп".	1920-1922гг.	425	
28.		То же. Лит. "Кор-Ксе".	1920-1922гг.	467	
29.		То же. Лит. "Куз-Кюн".	1920-1922гг.	309	
30.		То же. Лит. "Ла-Ля".	1920-1922гг.	416	
31.		То же. Лит. "Ма-Ме".	1920-1922гг.	496	
32.		То же. Лит. "Ми-Мя".	1920-1922гг.	416	
33.		То же. Лит. "Наг-Нян".	1920-1922гг.	369	

Порядковый №	Дело-протокол №	Название дел и других единиц хранения	Даты начала и окончания (крайние даты)	Количество листов	Отметки
34.		Личные учетные карточки военных моряков частей и учреждений МССМ. Лит. "Об-Оч".	1920-1922гг	197	
35.		То же. Лит. "Па-Пя".	1920-1922гг.	1118	
36.		То же. Лит. "Ра-Ря".	1920-1922гг.	384	
37.		То же. Лит. "Са-Сю".	1920-1922гг.	1129	
38.		То же. Лит. "Та-Тя".	1920-1922гг.	501	
39.		То же. Лит. "УВ-Уш".	1920-1922гг.	156	
40.		То же. Лит. "Фа-Фу".	1920-1922гг.	240	
41.		То же. Лит. "Ха-Хю".	1920-1922гг.	206	
42.		То же. Лит. "Ца-Цы".	1920-1922гг.	54	
43.		То же. Лит. "Ча-Чу".	1920-1922гг.	284	
44.		То же. Лит. "Ша-Шу".	1920-1922гг.	456	
45.		То же. Лит. "Ща-Щу".	1920-1922гг.	51	
46.		То же. Лит. "Эб-Эс".	1920-1922гг.	13	
47.		То же. Лит. "Юг-Юш".	1920-1922гг.	53	
48.		То же. Лит. "Яб-Яц".	1920-1922гг.	119	
49.		Личные учетные карточки военных моряков и вольнонаемных служащих частей и учреждений МССМ. Лит. "А-В".	1920-1922гг.	519	

Порядковый №	Дело-производ. №	Название дел и других единиц хранения	Даты начала и окончания (крайние даты)	Количество листов	Отметки
50.		Личные учетные карточки военных моряков и вольнонаемных служащих частей и учреждений МССМ. Лит. "Г-И".	1920-1922гг.	518	
51.		То же. Лит. "Ка-Кы".	1920-1922гг.	444	
52.		То же. Лит. "Л-Н".	1920-1922гг.	531	
53.		То же. Лит. "О-Р".	1920-1922гг.	520	
54.		То же. Лит. "С-Т".	1920-1922гг.	498	
55.		То же. Лит. "Х-Я".	1920-1922гг.	505	
56.		Личные учетные карточки военных моряков разных частей, уволенных в бессрочный отпуск. Лит. "Б-Я".	1921г.	78	
57.		Личные карточки военных моряков частей и учреждений МССМ. Лит. "А".	1920-1921гг.	241	
58.		То же. Лит. "Ба-Бя".	1920-1921гг.	307	
59.		То же. Лит. "В-Г".	1920-1921гг.	445	
60.		То же. Лит. "Д-И".	1920-1921гг.	438	
61.		То же. Лит. "Ка-Кю".	1920-1921гг.	588	
62.		То же. Лит. "Л-Н".	1920-1921гг.	582	
63.		То же. Лит. "О-Р".	1920-1921гг.	574	
64.		То же. Лит. "Са-Сю".	1920-1921гг.	475	

Порядковый №	Дело-производ. №	Название дел и других единиц хранения	Даты начала и окончания (крайние даты)	Количество листов	Отметки
65.		Личные карточки военных моряков частей и учреждений МССМ. Лит. "Т-Х".	1920-1921гг.	465	
66.		То же. Лит. "Ц-Я".	1920-1921гг.	427	
67.		Личные учетные карточки военных моряков частей МССМ, переведенных в гражданские учреждения. Лит. "А-Я".	1920-1921гг.	55	
68.		Личные учетные карточки военных моряков разных частей МССМ переведенных в другие учреждения. Лит. "А-Ч".	1920-1921гг.	25	
69.		Личные учетные карточки военных моряков частей МССМ, демобилизованных и переведенных в другие учреждения. Лит. "А-Я".	1920-1921гг.	79	
70.		Анкетные листы военных моряков частей и учреждений МССМ. Лит. "А-Бел".	1920-1921гг.	300	
71.		То же. Лит. "Бел-Бь".	1920-1921гг.	301	
72.		То же. Лит. "В".	1920-1921гг.	291	
73.		То же. Лит. "Г".	1920-1921гг.	342	
74.		То же. Лит. "Д-Е".	1920-1921гг.	344	
75.		То же. Лит. "Ж-И".	1920-1921гг.	352	
76.		То же. Лит. "КаБ-Копе".	1920-1921гг.	405	
77.		То же. Лит. "Копт-Кю".	1920-1921гг.	437	
78.		То же. Лит. "Л".	1920-1921гг.	260	

Порядковый №	Дело-производ. №	Название дел и других единиц хранения	Даты начала и окончания (крайние даты)	Количество листов	Отметки
79.		Анкетные листы военных моряков частей и учреждений МССМ. "Лит"М".	1920-1921гг	436	
80.		То же. Лит.Н-О".	1920-1921гг	259	
81.		То же. Лит."П".	1920-1921гг	560	
82.		То же. Лит."Р-Скорн".	1920-1921гг	440	
83.		То же. Лит."Скоро-Сыч".	1920-1921гг	270	
84.		То же. Лит."Т".	1920-1921гг	235	
85.		То же. Лит."У-Ц".	1920-1921гг	282	
86.		То же. Лит."Ч-Я".	1920-1921гг	404	
87.		Удостоверения военных моряков частей и учреждений МССМ. Лит."Аб-Ац".	1920-1922гг	173	
88.		То же. Лит."Ва-Вя".	1920-1922гг	216	
89.		То же. Лит."Га-Гу".	1920-1922гг	219	
90.		То же. Лит."Да-Дя".	1920-1922гг.	161	
91.		То же. Лит."Ев-Еф".	1920-1922гг.	99	
92.		То же. Лит."Жа-Жу".	1920-1922гг.	41	
93.		То же. Лит."За-Зы".	1920-1922гг.	116	
94.		То же. Лит."Иа-Иш".	1920-1922гг.	84	

Порядковый №	Дело-процессуал. №	Название дел и других единиц хранения	Даты начала и окончания (крайние даты)	Количество листов	Отметки
95.		Удостоверения военных моряков частей и учреждений МССМ. Лит. "Каб-Кыр".	1920г. 1922г.	682	
96.		То же. Лит. "Ла-Ля".	1920г. 1922г.	184	
97.		То же. Лит. "Ма-Мя".	1920-1922гг.	356	
98.		То же. Лит. "На-Ня".	1920-1922гг.	131	
99.		То же. Лит. "Об-Ош".	1920-1922гг.	78	
100.		То же. Лит. "Па-Пя".	1920-1922гг.	431	
101		То же. Лит. "Ра-Ря".	1920-1922гг.	124	
102		То же. Лит. "Са-Сы".	1920-1922гг.	414	
103		То же. Лит. "Та-Тя".	1920-1922гг.	183	
104		То же. Лит. "Ув-Уш".	1920-1922гг.	57	
105		То же. Лит. "Фа-Фу".	1920-1922гг.	92	
106		То же. Лит. "Ха-Ху".	1920-1922гг.	86	
107		То же. Лит. "Ца-Цы".	1920-1922гг.	23	
108		То же. Лит. "Ча-Чу".	1920-1922гг.	99	
109		То же. Лит. "Ша-Шу".	1920-1922гг.	167	
110		То же. Лит. "Юв-Юш".	1920-1922гг.	26	
111		То же. Лит. "Яв-Яц".	1920-1922гг.	35	

Порядковый №	Дело-протокол №	Название дел и других единиц хранения	Даты начала и окончания (крайние даты)	Количество листов	Отметки
112.		Послужные листы военных моряков частей и учреждений МССМ. Лит. "А3-Б5".	1920-1923гг	460	
113.		То же. Лит. "В-3".	1920-1924гг	505	
114.		То же. Лит. "Ж-Л".	1920-1923гг	481	
115.		То же. Лит. "И-К".	1920-1923гг	620.	
116.		То же. Лит. "Л-У".	1920-1923гг	585	
117.		То же. Лит. "О-П".	1920-1923гг	407	
118.		То же. Лит. "Р-С".	1920-1922гг	524	
119.		То же. Лит. "Т-Я".	1920-1922гг	93	
120.		Послужные списки военных моряков частей и учреждений МССМ. Лит. "А-К".	1920-1924гг	486	
121.		То же. Лит. "Л-Я".	1920-1924гг	518	
122.		Послужные списки военных моряков частей и учреждений МССМ. Лит. "А-М".	1920-1922гг	650	
123.		То же. Лит. "М-Н".	1920-1922гг	382	
124.		То же. Лит. "Н-Я".	1920-1922гг	597	
125.		Послужные списки военных моряков частей и учреждений МССМ. Лит. "А-Ю".	1920-1924гг	416	

Порядковый №	Дело-производ. №	НАЗВАНИЕ ДЕЛ И ДРУГИХ ЕДИНИЦ ХРАНЕНИЯ	Даты начала и окончания (крайние даты)	Количество листов	ОТМЕТКИ
126а.		Послужные списки военных моряков частей и учреждений МССМ. Лит. "Ф-Я".	1920-1924гг.	486	
126б.		Опросные листы военных моряков частей и учреждений МССМ. Лит. "А-Я".	1920-1921гг.	451	
127.		Опросные листы военных моряков частей и учреждений МССМ. Лит. "А-Я".	1920-1922гг.		
128.		То же. Лит. "А-Ю".	1920-1923гг.		
129.		То же. Лит. "А-Я".	1920-1922гг.	172	
130.		Корешки служебных книжек военных моряков частей и учреждений МССМ. Лит. "А-З".	1921-1922гг.	4	
131.		То же. Лит. "И-Л".	1921-1922гг.		
132.		То же. Лит. "М-Р".	1921-1922гг.		
133.		То же. Лит. "С-Я".	1921-1922гг.		
134.		Удостоверения военных моряков частей и учреждений МССМ. Лит. "А-Я".	1920-1922гг.		
135.		Удостоверения военных моряков частей и учреждений МССМ. Лит. "Аб-Ящ".	1920-1922гг.	631	
136.		Личные учетные карточки военных моряков частей МССМ. Лит. "А-Г".	1920-1921гг.	21	

Порядковый №	Дело-производ. №	НАЗВАНИЕ ДЕЛ И ДРУГИХ ЕДИНИЦ ХРАНЕНИЯ	Даты начала и окончания (крайние даты)	Количество листов	ОТМЕТКИ
137.		Анкеты военморов частей и учреждений МССМ. Лит. "А-Д".	1920-1922гг.	359	
138.		Анкеты военморов частей и учреждений МССМ. Лит. "А-М".	1920-1924гг.	11	
139.		То же. Лит. "Е-М".	1921г.	448	
140.		То же: Лит. "Н-С".	1921г.	346	
141.		То же. Лит. "Т-Я".	1921г.	368	
142.		Послужные листы военных моряков частей и учреждений МССМ. Лит. "Л-Я".	1920-1923гг.	587	ВЫБЫЛО
<p>ГАУ МВД СССР ЦГА ВМФ СССР</p> <p>В настоящей описи заинвентаризировано: <u>143 (сто сорок три)</u> в том числе <u>листья 126²</u> ед. хран. <u>31 марта 1959 г.</u> Подпись <u>Н.С. Назамевская</u></p>					
143		<p>Послужные списки военных моряков Поштомте-ля МССМ. "Б-С"</p> <p>1921.</p> <p>Внесено в опись на основании акта об обнаружении №р-382-250Т/5 марта 1950 г. №143 (одна) ед. хр. на лицо <u>144 (сто сорок четыре)</u> ед. хр. Достоинство <u>Н.С.</u> Подпись <u>Галюф</u> Дата <u>24.03.1960.</u></p>			

Порядковый №	Делопротокол №	Название дел и других единиц хранения	Даты начала и окончания (крайние даты)	Количество листов	ОТМЕТКИ
--------------	----------------	---------------------------------------	--	-------------------	---------

144
 Послуженные списки военных
 шоряков СССР лит. А-З
 1921
 1922
 304

Внесено в о
 акта об обнаружен. Р-582/31 13 мая 1962 г.
 № 144 (одна) е. е.
 на лицо 145 (список с 1976)
 Должность об. к. у. Шур 15.6.62

Выданы № № 142 всего 1 (одна) о.д. хр.
 акт обнаружен. Р-382/30 21 мая 1975 г.
 Ответственный 144 (список сорок
 гетиморе) о.д. хр.
 Начальник отдела Создаткина Дата 07.08.75
 Инспектор-хранитель ф. Алексеев
 Документ принят учетом Бершова

Проверено наличие дел
 1987 г.
 Зав. архивом
 Должность, Ф. И. О.

Проверено наличие д
 24-31 октября 1991 г.
 Ст. архива
 Должность, Ф. И. О.

ОПИСЬ ВЫВЕРЕНА
 15.02 1993 г.
 Зав. архивом
 Должность, Ф. И. О.

Проверено наличие дел
 2009 г.
 Зав. архивом
 Должность, Ф. И. О.

