

2915

p-382

От. 1

Микрофотокопия

Штаб морских сил
Северного моря

г. Архангельск

ЦЕНТРАЛЬНЫЙ ГОСУДАРСТВЕННЫЙ АРХИВ ВОЕННО-МОРСКОГО ФЛОТА СССР

ШТАБ МОРСКИХ СИЛ
СЕВЕРНОГО МОРЯ

1920-1922 гг

Фонд № Р-382

Опись № 1
1920-1922 гг

11

О Г Л А В Л Е Н И Е

	Листы
ПРЕДИСЛОВИЕ	- 1-1У
СПИСОК СОКРАЩЕНИЙ	- У
ПЕРЕВОДНАЯ ТАБЛИЦА К Ф.Р-382	- У1-Х1Х
ПЕРЕВОДНЫЕ ТАБЛИЦЫ К Ф.Р-566, Р-539, Р-625 и Р-628	- ХХ- ХХШ

1. Штаб

1) Общий отдел

а) Отдел приказов

1920 г.	-	1
1921 г.	-	1об.
1922 г.	-	2

б) Общая канцелярия

1920 г.	-	2-3
1921 г.	-	3
1922 г.	-	3

2) Оперативно-технический
отдел.

1920 г.	-	3-6об.
1921 г.	-	6об-8об.
1922 г.	-	8об-9

3) Стрелковой отдел.

1920 г.	-	9об.
1921 г.	-	10
1922 г.	-	10-10об.

4) Финансовый отдел

1920 г.	-	10об- 11
1921 г.	-	11

5) Отдел флагманских специалистов

а) флагманский механик

1920 г.	-	11об.
---------	---	-------

б) флагманский артиллерист

1920 г.	-	11об- 12
1921 г.	-	12 - 12об.

6) Комиссар штаба

1920 г.	-	12 об.
1921 г.	-	12 об.

7) Ячейка РКП(б) штаба

1920 г.	-	13
1921 г.	-	13

II. Походный штаб.

1920 г.	-	13
1921 г.	-	13 об.

The first part of the report is devoted to a description of the
 various species of plants and animals which were observed
 during the expedition. The most interesting of these are
 the new species of plants which were discovered in the
 mountains of the Andes. These plants are of great
 value to the people of the country, and it is
 hoped that they will be of use to the
 world. The second part of the report
 describes the various animals which were
 observed during the expedition. These
 animals are of great interest to the
 people of the country, and it is
 hoped that they will be of use to the
 world. The third part of the report
 describes the various plants which were
 observed during the expedition. These
 plants are of great interest to the
 people of the country, and it is
 hoped that they will be of use to the
 world.

The fourth part of the report describes the
 various animals which were observed during
 the expedition. These animals are of great
 interest to the people of the country, and
 it is hoped that they will be of use to
 the world. The fifth part of the report
 describes the various plants which were
 observed during the expedition. These
 plants are of great interest to the
 people of the country, and it is hoped
 that they will be of use to the world.

Предисловие

23 февраля 1920 г. после освобождения Архангельска от белогвардейских войск приказом начальника гарнизона г. Архангельска № 3 от 22 февраля 1920 г. был назначен временно командующий морскими силами и портом г. Архангельска,¹⁾ которому были подчинены все флотские учреждения Архангельского и Мурманского районов. С 1 марта 1920 г. из морских сил Белого моря и Северного Ледовитого океана была сформирована Беломорская флотилия,²⁾ 25 апреля того же года флотилия переименовывается в Морские силы Северного моря.³⁾

На Морские силы Северного моря были возложены обеспечение безопасности северных морских границ Республики и охрана рыбных промыслов.

В состав Морских сил входили Морской отряд судов (ф.р-540), Речная флотилия (ф.р-546), Отряд канонерских лодок и плавучих батарей, 2 речной минный дивизион, Отряд крейсеров и другие части, существовавшие кратковременно.

Северо-Двинская военная флотилия (ф.р-136) в феврале 1920 г. также была включена в состав Морских сил в качестве самостоятельного подразделения, а в мае 1920 г. - слита с Речной флотилией МССМ.⁴⁾

Штаб МССМ в 1920-1922 гг. имел следующую структуру: 1) общий отдел, 2) оперативно-технический отдел, 3) строевой отдел, 4) финансовый отдел, 5) хозяйственный отдел, 6) отдел флагманских специалистов.

1) ф.р-382, оп.1, д.1, л.1.

2) Там же, л.8.

3) Там же, л.76.

4) ф.р-382, оп.1, д.3, л.43; д.2, л.87.

С 1 января 1923 г. МССМ были расформированы, охрана Севера передается в ведение Пограничной флотилии ГПУ и Управления по обеспечению безопасности кораблеводства на северных морях. ✓

Научно-техническая обработка фонда проведена в 1957-1958 гг. После обработки в фонде числится 757 ед. хр. за 1920-1922 гг.

Материалы фонда инвентаризированы в 3 описях. Опись № 1 составлена на документы Штаба МССМ, походного штаба начальника МССМ, партийной ячейки и комиссара штаба. Единицы хранения систематизированы по структурно-хронологическому признаку, так как структура штаба за время его деятельности существенно не изменялась.

Единицы хранения расположены по следующим структурным частям:

1. Штаб

- 1) Общий отдел
 - а) отделение приказов,
 - б) общая канцелярия.
- 2) Оперативно-технический отдел
- 3) Строевой отдел
- 4) Финансовый отдел
- 5) Отдел флагманских специалистов:
 - а) флагманский артиллерист
 - б) флагманский механик
- 6) Комиссар штаба
- 7) Ячейка РКП/б/ штаба.

Faint, illegible text, possibly bleed-through from the reverse side of the page. The text is arranged in several paragraphs, with some lines appearing to be centered or indented. The handwriting is very light and difficult to discern.

II. Походный штаб.

Внутри структурных частей, за исключением отделения приказов, дела располагаются по годам, а внутри каждого года - в следующем порядке: доклады, протоколы, материалы, дела, сметы, штаты, договоры, оперативные сводки, переписка, журналы входящих и исходящих документов.

Описи № 2 и № 3 составлены на документальные материалы по личному составу, которые систематизированы по следующим группам:

- 1) приказы и циркуляры,
- 2) переписка,
- 3) учетные карточки, списки, анкеты, удостоверения и т.п. разных частей (судов, учреждений), нескольких частей (судов, учреждений), и одной части (судна, учреждения) в одной единице хранения.

Единицы хранения, в которых содержатся материалы по личному составу разных судов, частей и учреждений, расположены в хронологической последовательности, а дела, содержащие материалы по личному составу одной части (судна, учреждения) - в алфавитном порядке по названию части, в сложных названиях - по ударному слову. Например: Архангельский флотский полуэкипаж систематизирован на "полуэкипаж". Систематизация листов внутри единиц хранения не проводилась.

В описи № 3 описаны алфавиты, учетные карточки, анкеты, удостоверения разных частей, судов и учреждений МССМ, в которых листы систематизированы по алфавиту

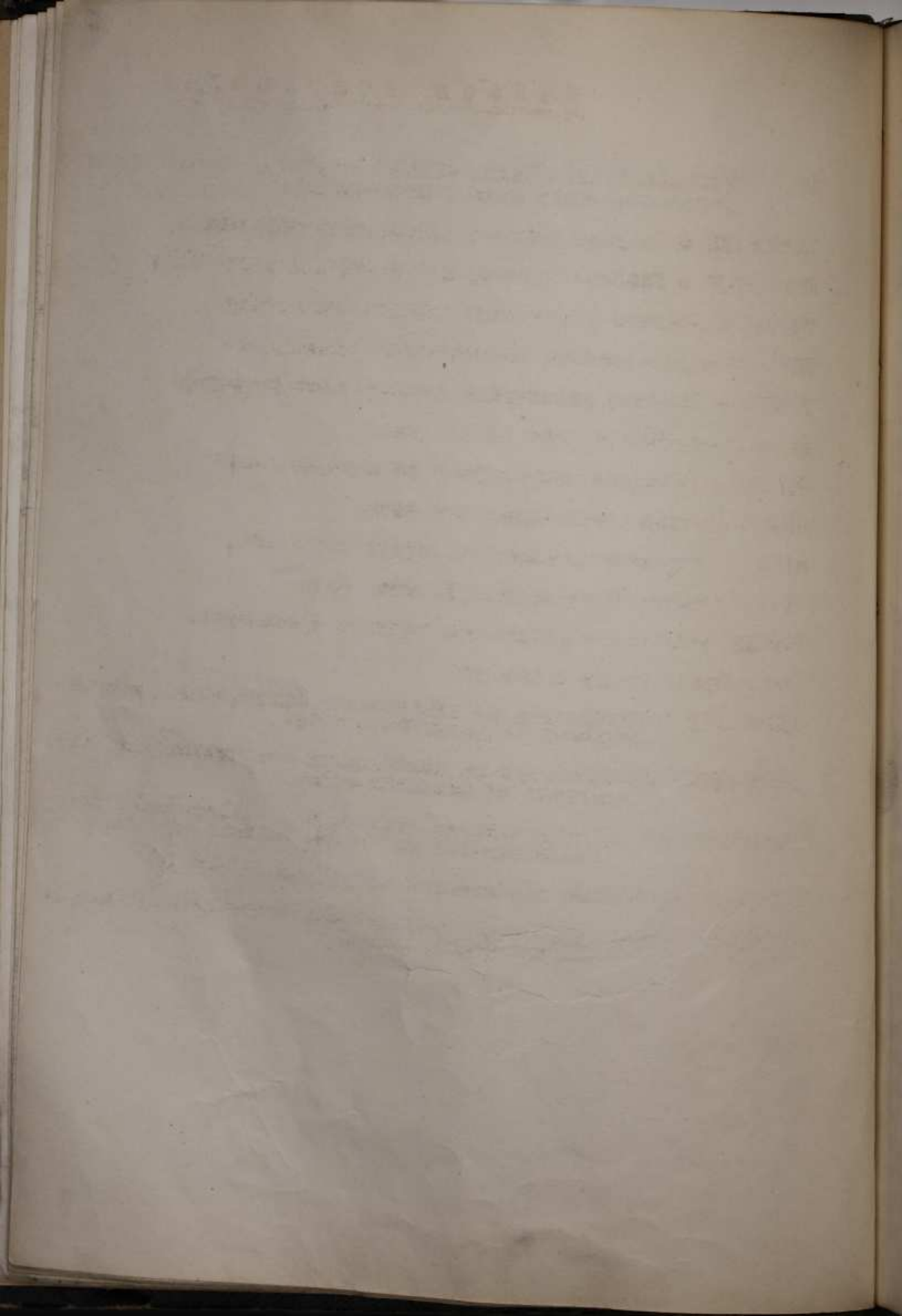
- 1. - ...
- 2. - ...
- 3. - ...
- 4. - ...
- 5. - ...
- 6. - ...
- 7. - ...
- 8. - ...
- 9. - ...
- 10. - ...
- 11. - ...
- 12. - ...
- 13. - ...
- 14. - ...
- 15. - ...
- 16. - ...
- 17. - ...
- 18. - ...
- 19. - ...
- 20. - ...
- 21. - ...
- 22. - ...
- 23. - ...
- 24. - ...
- 25. - ...
- 26. - ...
- 27. - ...
- 28. - ...
- 29. - ...
- 30. - ...
- 31. - ...

внутри каждой единицы хранения.

К описи № 1 приложена переводные таблицы, в описи № 2 - указатели к справочным материалам.

Научный сотрудник Назаровская

31 декабря 1958 г.



СПИСОК СОКРАЩЕНИЙ

- ВЧК - Всероссийская чрезвычайная комиссия по борьбе с контр революцией, саботажем и спекуляцией.
- ГЛАМОРТЕХ - Главное морское техническое управление
- ГЛАМОРХОЗ - Главное морское хозяйственное управление
- ГЛАВОД - Главное управление водного транспорта.
- ГПУ - Государственное политическое управление.
- ГУЛИСО - Главное управление личного состава флота.
- ДВР - Дальне-Восточная Республика.
- МОРКОМ - Народный комиссариат по морским делам
- МССМ - Морские силы Северного моря.
- НКПС - Народный комиссариат путей сообщения.
- РККФ - Рабоче-крестьянский Красный флот
- РАУИВОД - Районное управление водного транспорта.
- СТО - Совет труда и обороны.
- УВЕКОБАЛТ - Управление по обеспечению безопасности корабле-вождения на Балтийском море.
- УВЕКОСЕВЕР - Управление по обеспечению безопасности корабле-вождения на Северных морях.
- УВЕКОЧЕРНОАЗ - Управление по обеспечению безопасности ко-раблевождения на Черном и Азовском морях.
- УВМУЗ - Управление военно-морских учебных заведений.
- УПРОДСЕВМОТ - Управление военно-продовольственного снабже-ния Северного флота.

Переводная таблица

к старым номерам единиц хранения

Старый № дела	Новый № фонда	Новый № описи	Новый № дела	Примечание	Старый № дела	Новый № фонда	Новый № описи	Новый № дела	Примечание
1	2	3	4	5	1	2	3	4	5
1.	р-382	1	35		32.	р-382	2	97	
2.	Выделено	к	уничтожению		33.	"	"	358	
3.	р-382	2	49		34.	"	"	355	
4.	"	"	48		35.	"	"	357	
5.	"	"	48		36.	"	"	377	
6.	"	"	48		37.	выделено	к	уничтожению	
7.	"	"	44		38.	"	"	"	
8.	"	"	44		39.	"	"	"	
9.	"	"	44		40.	р-382	1	51	
10.	"	"	44		41.	выделено	к	уничтожению	
11.	"	"	44		42.	"	"	"	
12.	"	"	44		43.	"	"	"	
13.	выделено	к	уничтожению		44.	р-382	2	136	
14.	р-382	2	53		45.	"	"	382	
15.	"	1	31		46.	"	"	142	
16.	"	2	53		47.	выделено	к	уничтожению	
17.	"	"	53		48.	р-382	2	344	
18.	"	"	53		49.	"	"	178	
19.	"	"	166		50.	"	"	328	
20.	выделено	к	уничтожению		51.	выделено	к	уничтожению	
21.	"	"	"		52.	р-382	1	21	
22.	р-382	1	64		53.	"	2	129	
23.	"	"	64		54.	выделено	к	уничтожению	
24.	"	2	111		55.	"	"	"	
25.	выделено	к	уничтожению		56.	р-382	2	313	
26.	р-382	2	109		57.	"	"	188	
27.	"	"	102		58.	"	"	24	
28.	выделено	к	уничтожению		59.	выделено	к	уничтожению	
29.	"	"	"		60.	р-382	2	23	
30.	"	"	"		61.	"	"	361	
31.	"	"	"		62.	"	"	338	

1	2	3	4	5	1	2	3	4	5
63.	p-382	2	379a		98.	p-382	1	66	
64.	"	"	"		99.	p-89	1	3	
65.	выделено	к уничтожению			100.	p-382	2	196	
66.	"	"	"		101.	"	"	34	
67.	p-382	2	395		102.	"	1	134	
68.	выделено	к уничтожению			103.	"	"	137	
69.	"	"	"		104.	"	"	135	
70.	p-382	1	125		105.	"	"	130	
71.	"	2	32		106.	"	"	111	
72.	"	1	54		107.	"	"	136	
73.	"	"	70		108.	"	"	126	
74.	"	"	62		109.	выделено	к уничтожению		
75.	"	"	59		110.	p-382	1	121	
76.	"	"	83		111.	"	"	122	
77.	"	"	71		112.	"	"	141	
78.	"	"	76		113.	"	"	133	
79.	"	"	58		114.	выделено	к уничтожению		
80.	"	"	82		115.	p-382	1	68	
81.	"	"	55		116.	"	"	140	
82.	"	"	81		117.	выделено	к уничтожению		
83.	"	"	79		118.	p-382	1	138	
84.	"	"	92		119.	выделено	к уничтожению		
85.	"	"	60		120.	"	"	"	
86.	выделено	к уничтожению			121.	"	"	"	
87.	p-382	1	57		122.	p-382	1	131	
88.	"	"	96		123.	"	"	132	
89.	"	"	85		124.	"	"	139	
90.	"	"	69		125.	"	"	105	
91.	"	"	72		126.	"	"	93	
92.	"	"	90		127.	"	"	123	
93.	"	"	56		128.	"	"	117	
94.	"	"	75		129.	"	"	112	
95.	"	"	61		130.	"	"	116	
96.	"	"	77		131.	выделено	к уничтожению		
97.	"	"	63		132.	p-382	1	127	

1860

1861

1862

1863

1864

1865

1866

1867

1868

1869

1870

1871

1872

1873

1874

1875

1876

1877

1878

1879

1880

1881

1882

1883

1884

1885

1886

1887

1888

1889

1890

1891

1892

1893

1894

1895

1896

1897

1898

1899

1900

1901

1902

1903

1904

1905

1906

1907

1908

1909

1910

1911

1912

1913

1914

1915

1916

1917

1918

1919

1920

1921

1922

1923

1924

1925

1926

1927

1928

1929

1930

1931

1932

1933

1934

1935

1936

1937

1938

1939

1940

1941

1942

1943

1944

1945

1946

1947

1948

1949

1950

1951

1952

1953

1954

1955

1956

1957

1958

1959

1960

1961

1962

1963

1964

1965

1966

1967

1968

1969

1970

1971

1972

1973

1974

1975

1976

1977

1978

1979

1980

1981

1982

1983

1984

1985

1986

1987

1988

1989

1990

1991

1992

1993

1994

1995

1996

1997

1998

1999

2000

2001

2002

2003

2004

2005

2006

2007

2008

2009

2010

2011

2012

2013

2014

2015

2016

2017

2018

2019

2020

2021

2022

2023

2024

2025

2026

2027

2028

2029

2030

2031

2032

2033

2034

2035

2036

2037

2038

2039

2040

2041

2042

2043

2044

2045

2046

2047

2048

2049

2050

2051

2052

2053

2054

2055

2056

2057

2058

2059

2060

2061

2062

2063

2064

2065

2066

2067

2068

2069

2070

2071

2072

2073

2074

2075

2076

2077

2078

2079

2080

2081

2082

2083

2084

2085

2086

2087

2088

2089

2090

2091

2092

2093

2094

2095

2096

2097

2098

2099

2100

2101

2102

2103

2104

2105

2106

2107

2108

2109

2110

2111

2112

2113

2114

2115

2116

2117

2118

2119

2120

2121

2122

2123

2124

2125

2126

2127

2128

2129

2130

2131

2132

2133

2134

2135

2136

2137

2138

2139

2140

2141

2142

2143

2144

2145

2146

2147

2148

2149

2150

2151

2152

2153

2154

2155

2156

2157

2158

2159

2160

2161

2162

2163

2164

2165

2166

2167

2168

2169

2170

2171

2172

2173

2174

2175

2176

2177

2178

2179

2180

2181

2182

2183

218

XI

1	2	3	4	5	1	2	3	4	5
133.	p-382	1	95		168.	p-382	1	145	
134.	"	"	78		169.	выделено к уничтожению			
135.	"	"	32		170.	"	"	"	
136.	"	"	86		171.	p-382	1	128	
137.	"	"	88		172.	выделено к уничтожению			
138.	"	"	89		173.	p-382	1	143	
139.	"	"	120		174.	выделено к уничтожению			
140.	выделено к уничтожению				175.	p-382	2	126	
141.	p-382	1	84		176.	"	"	144	
142.	"	"	118		177.	выделено к уничтожению			
143.	"	"	109		178.	p-382	2	143	
144.	"	"	113		179.	"	"	99	
145.	"	"	115		180.	"	"	134	
146.	"	"	119		181.	"	1	26	
147.	"	"	108		182.	"	2	132	
148.	"	"	114		183.	выделено к уничтожению			
149.	"	"	94		184.	p-382	2	133	
150.	выделено к уничтожению				185.	"	"	385	
151.	"	"	"		186.	"	"	343	
152.	p-382	1	74		187.	"	1	156	
153.	выделено к уничтожению				188.	"	2	386	
154.	p-382	1	153		189.	выделено к уничтожению			
155.	"	"	159		190.	p-382	2	310	
156.	"	"	160		191.	"	"	45	
157.	"	"	161		192.	выделено к уничтожению			
158.	"	"	162		193.	"	"	"	
159.	"	"	163		194.	p-382	2	309	
160.	"	"	164		195.	"	"	197	
161.	"	"	157		196.	"	"	120	
162.	"	"	165		197.	"	"	114	
163.	выделено к уничтожению				198.	"	"	122	
164.	"	"	"		199.	"	"	100	
165.	"	"	"		200.	"	"	121	
166.	выделено к уничтожению				201.	"	"	356	
167.	"	"	"		202.	выделено к уничтожению			

1	2	3	4	5	1	2	3	4	5
203.	p-382	2	333		239.	p-382	2	58	
204.	"	"	354		240.	"	"	35	
205.	выделено	к уничтожению			241.	"	"	63	
206.	p-382	2	137		242.	"	"	41	
207.	"	"	198		243.	"	"	74	
208.	"	"	383		244.	"	"	60	
209.	"	"	124		245.	"	"	73	
210.	"	"	127		246.	"	"	70	
211.	выделено	к уничтожению			247.	выделено	к уничтожению		
212.	p-598	1	56		248.	p-382	2	85	
213.	выделено	к уничтожению			249.	"	"	51	
214.	p-382	2	123		250.	"	"	36	
215.	"	"	331,332		251.	"	"	38	
216.	"	"	335,336		252.	"	"	71	
217.	"	"	337		253.	"	"	65	
218.	"	"	107		254.	выделено	к уничтожению		
219.	"	"	116		255.	p-382	2	64	
220.	"	"	117,125		256.	"	"	72	
221.	"	"	133		257.	"	"	83	
222.	"	"	140		258.	"	"	66	
223.	"	"	141		259.	"	"	169	
224.	"	"	130		260.	"	"	180	
225.	"	"	381		261.	"	"	257	
226.	"	"	139		262.	"	"	160	
227.	"	"	145		263.	выделено	к уничтожению		
228.	"	"	135		264.	"	"	"	
229.	выделено	к уничтожению			265.	p-382	2	43	
230.	p-382	2	339		266.	выделено	к уничтожению		
231.	выделено	к уничтожению			267.	"	"	"	
232.	p-382	2	135		268.	p-382	2	39	
233.	"	"	38		269.	"	"	230	
234.	"	"	62		270.	выделено	к уничтожению		
235.	"	"	61		271.	p-382	2	42	
236.	"	"	86		272.	p-598	1	15	
237.	"	"	40		273.	выделено	к уничтожению		
238.	выделено	к уничтожению			274.	"	"	"	

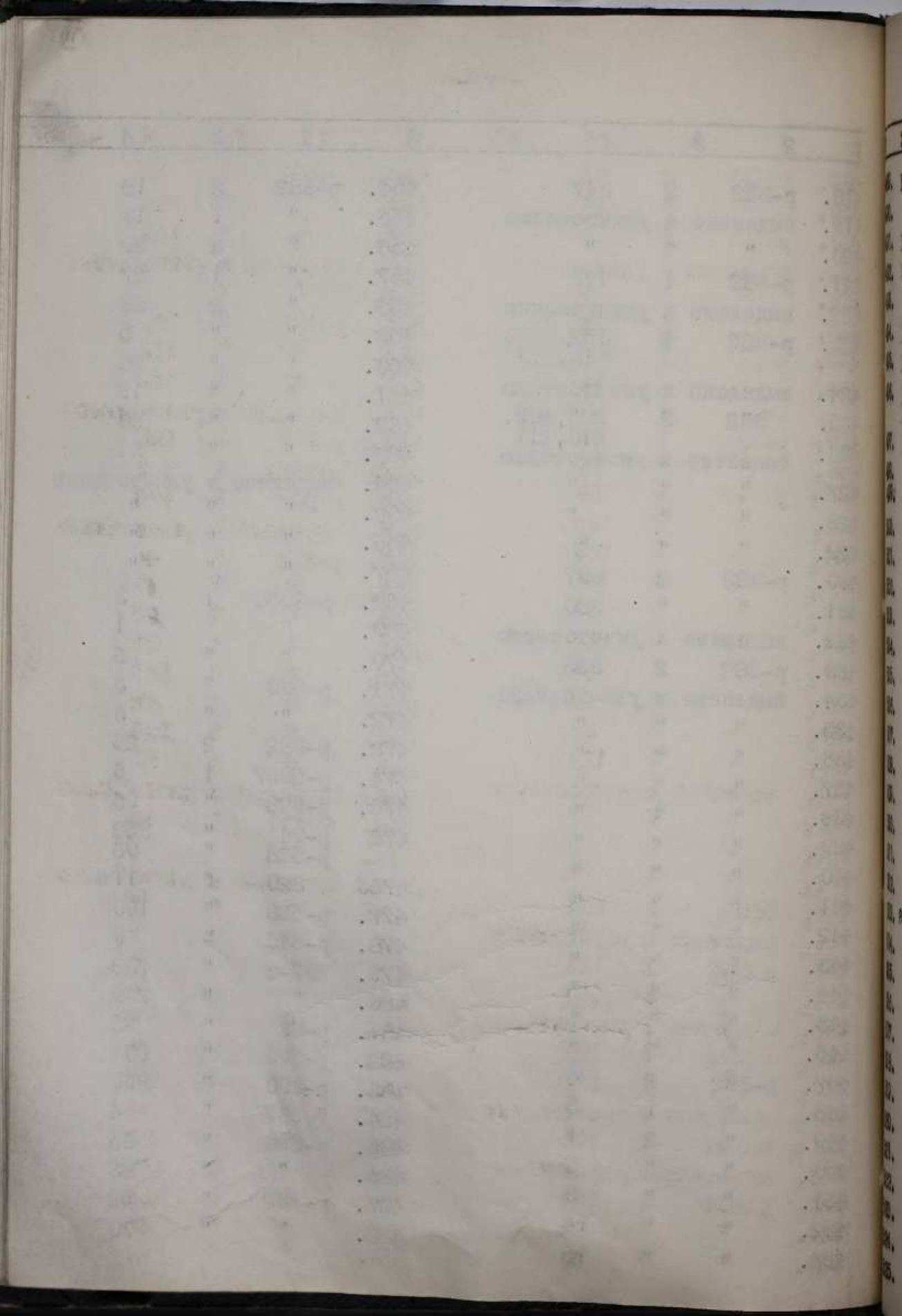
1	2	3	4	5	6	7	8	9	10
101	1	100-1	100						
102	"	"	100						
103	"	"	100						
104	"	"	100						
105	"	"	100						
106	"	"	100						
107	"	"	100						
108	"	"	100						
109	"	"	100						
110	"	"	100						
111	"	"	100						
112	"	"	100						
113	"	"	100						
114	"	"	100						
115	"	"	100						
116	"	"	100						
117	"	"	100						
118	"	"	100						
119	"	"	100						
120	"	"	100						
121	"	"	100						
122	"	"	100						
123	"	"	100						
124	"	"	100						
125	"	"	100						
126	"	"	100						
127	"	"	100						
128	"	"	100						
129	"	"	100						
130	"	"	100						
131	"	"	100						
132	"	"	100						
133	"	"	100						
134	"	"	100						
135	"	"	100						
136	"	"	100						
137	"	"	100						
138	"	"	100						
139	"	"	100						
140	"	"	100						
141	"	"	100						
142	"	"	100						
143	"	"	100						
144	"	"	100						
145	"	"	100						
146	"	"	100						
147	"	"	100						
148	"	"	100						
149	"	"	100						
150	"	"	100						
151	"	"	100						
152	"	"	100						
153	"	"	100						
154	"	"	100						
155	"	"	100						
156	"	"	100						
157	"	"	100						
158	"	"	100						
159	"	"	100						
160	"	"	100						
161	"	"	100						
162	"	"	100						
163	"	"	100						
164	"	"	100						
165	"	"	100						
166	"	"	100						
167	"	"	100						
168	"	"	100						
169	"	"	100						
170	"	"	100						
171	"	"	100						
172	"	"	100						
173	"	"	100						
174	"	"	100						
175	"	"	100						
176	"	"	100						
177	"	"	100						
178	"	"	100						
179	"	"	100						
180	"	"	100						
181	"	"	100						
182	"	"	100						
183	"	"	100						
184	"	"	100						
185	"	"	100						
186	"	"	100						
187	"	"	100						
188	"	"	100						
189	"	"	100						
190	"	"	100						
191	"	"	100						
192	"	"	100						
193	"	"	100						
194	"	"	100						
195	"	"	100						
196	"	"	100						
197	"	"	100						
198	"	"	100						
199	"	"	100						
200	"	"	100						

1	2	3	4	5	1	2	3	4	5
275.	p-382	1	36		310.	выделено к уничтожению			
276.	выделено к уничтожению				311.	p-382	2	82	
277.	"	"	"		312.	"	"	172	
278.	"	"	"		313.	"	"	47	
279.	p-457	2	185		314.	"	1	149	
280.	p-382	2	50		315.	p-2056	1	11	
281.	"	"	69		316.	"	"	8	
282.	"	"	75		317.	"	"	9	
283.	"	"	81		318.	выделено к уничтожению			
284.	"	"	56		319.	p-2056	1	12	
285.	"	"	55		320.	p-382	1	170	
286.	"	"	163		321.	"	2	52	
287.	"	"	46		322.	выделено к уничтожению			
288.	"	"	57		323.	p-382	2	171	
289.	"	"	164		324.	"	"	175	
290.	"	"	59		325.	"	2	170	
291.	"	"	67		326.	"	2	82,119	
292.	"	"	84		327.	p-382	2	96	
293.	"	"	68		328.	"	"	94	
294.	выделено к уничтожению				329.	"	"	91,113	
295.	p-382	2	316		330.	"	"	181	
296.	"	"	79		331.	"	"	104	
297.	"	"	84		332.	"	"	104	
298.	"	"	101		333.	"	"	90,118	
299.	"	"	112		334.	выделено к уничтожению			
300.	"	"	106		335.	"	"	"	
301.	"	"	327		336.	"	"	"	
302.	"	"	182		337.	p-382	2	3796	
303.	"	"	95		338.	выделено к уничтожению			
304.	"	"	108		339.	p-382	2	78	
305.	"	"	89		340.	выделено к уничтожению			
306.	"	"	322		341.	p-382	2	174	
307.	"	"	376		342.	выделено к уничтожению			
308.	"	"	329		343.	p-382	1	146	
309.	"	"	105		344.	выделено к уничтожению			

1870
1871
1872
1873
1874
1875
1876
1877
1878
1879
1880
1881
1882
1883
1884
1885
1886
1887
1888
1889
1890
1891
1892
1893
1894
1895
1896
1897
1898
1899
1900

1	2	3	4	5	1	2	3	4	5
345.	p-382	2	187		381.	p-887	1	201,204	
346.	"	"	334		382.	"	"	205	
347.	"	"	103		383.	выделено к уничтожению			
348.	"	"	323		384.	p-887	2	210	
349.	"	"	340		385.	передано в н-спр.библ.			
350.	"	"	330		386.	выделено к уничтожению			
351.	выделено к уничтожению				387.	"	"	"	
352.	"	"	"		388.	"	"	"	
353.	p-382	1	144		389.	p-887	1	383	
354.	"	2	312		390.	"	2	257	
355.	"	"	76		391.	"	"	259	
356.	"	"	110		392.	выделено к уничтожению			
357.	"	"	77		393.	p-382	1	148	
358.	"	"	87		394.	выделено к уничтожению			
359.	"	"	353		395.	p-382	1	166	
360.	выделено к уничтожению				396.	"	"	171	
361.	p-382	2	183		397.	"	"	172	
362.	выделено к уничтожению				398.	"	"	173	
363.	p-382	2	93		399.	выделено к уничтожению			
364.	"	"	123		400.	"	"	"	
365.	"	"	98		401.	"	"	"	
366.	"	"	115		402.	"	"	"	
367.	"	"	325		403.	"	"	"	
368.	p-136	1	706		404.	"	"	"	
369.	p-382	1	195		405.	"	"	"	
370.	p-887	1	376		406.	"	"	"	
371.	p-382	1	196		407.	"	"	"	
372.	p-887	1	377		408.	p-382	2	311	
373.	"	2	85		409.	"	"	347	
374.	p-887	1	366		410.	"	"	347	
375.	выделено к уничтожению				411.	выделено к уничтожению			
376.	"	"	"		412.	p-887	2	55	
377.	"	"	"		413.	p-382	1	174	
378.	"	"	"		414.	выделено к уничтожению			
379.	p-382	1	202		415.	"	"	"	
380.	p-887	2	122		416.	"	"	"	
					417.	"	"	"	

1	2	3	4	5	1	2	3	4	5
418.	p-382	2	347		454.	p-382	2	18	
419.	выделено	к	уничтожению		455.	"	1	13	
420.	"	"	"		456.	"	2	29	
421.	p-382	1	173		457.	"	1	27	
422.	выделено	к	уничтожению		458.	"	2	28	
423.	p-382	2	152, 209, 210, 211		459.	"	"	5	
424.	выделено	к	уничтожению		460.	"	"	20	
425.	382	2	208, 209, 210, 211		461.	"	"	19	
426.	выделено	к	уничтожению		462.	"	"	30	
427.	"	"	"		463.	"	"	31	
428.	"	"	"		464.	выделено	к	уничтожению	
429.	"	"	"		465.	"	"	"	
430.	p-382	2	397		466.	"	"	"	
431.	"	"	380		467.	"	"	"	
432.	выделено	к	уничтожению		468.	p-2056	1	3	
433.	p-382	2	388		469.	"	"	1	
434.	выделено	к	уничтожению		470.	"	"	6	
435.	"	"	"		471.	p-530	"	3	
436.	"	"	"		472.	"	"	3	
437.	"	"	"		473.	p-382	2	25	
438.	"	"	"		474.	p-2057	1	6	
439.	"	"	"		475.	p-528	"	96	
440.	"	"	"		476.	p-94	"	352	
441.	"	"	"			p-528	"	96	
442.	"	"	"		4766	320	"	11	
443.	"	"	"		477.	p-528	"	100	
444.	"	"	"		478.	p-546	"	9	
445.	"	"	"		479.	707-с	"	738	
446.	"	"	"		480.	"	"	736	
447.	p-382	2	4		481.	p-89	"	25	
448.	"	1	5		482.	p-390	"	904	
449.	"	2	1		483.	p-390	"	899	
450.	"	"	2		484.	p-567	"	4	
451.	"	"	3		485.	p-893	"	65	
452.	"	"	14		486.	"	"	83	
453.	"	"	15		487.	p-552	"	52	
					488.	"	"	70	



1	2	3	4	5	1	2	3	4	5
489.	p-457	2	34		526.	p-382	1	67	
490.	"	"	66		527.	"	"	106	
491.	p-382	1	30		528.	"	"	110	
492.	выделено	к уничтожению			529.	выделено	к уничтожению		
493.	"	"	"		530.	"	"	"	
494.	p-2057	1	1		531.	p-382	1	177	
495.	p-382	1	8		532.	"	"	175	
496.	p-382	2	11		533.	"	"	179	
	p-387	1	365		534.	выделено	к уничтожению		
497.	p-79	1	8		535.	p-382	1	180	
498.	"	"	16		535a	p-2054	1	1	
499.	p-382	1	103		536.	p-382	1	176	
500.	"	"	186		537.	выделено	к уничтожению		
501.	"	"	185		538.	p-382	1	44	
502.	"	"	187		539.	"	"	45	
503.	"	"	188		540.	"	"	97	
504.	"	"	184		541.	"	"	91	
505.	"	"	182		542.	"	"	147	
506.	"	"	181		543.	"	"	50	
507.	"	"	183		544.	"	"	124	
508.	"	"	189		545.	"	"	52	
509.	выделено	к уничтожению			546.	выделено	к уничтожению		
510.	"	"	"		547.	p-382	1	46	
511.	"	"	"		548.	"	"	53	
512.	"	"	"		549.	выделено	к уничтожению		
513.	p-382	1	194		550.	"	"	"	
514.	выделено	к уничтожению			551.	"	"	"	
515.	p-382	2	351		552.	"	"	"	
516.	"	1	190		553.	"	"	"	
517.	выделено	к уничтожению			554.	"	"	"	
518.	p-382	1	193		555.	"	"	"	
519.	"	"	192		556.	p-382	1	37	
520.	выделено	к уничтожению			557.	"	"	38	
521.	p-382	1	191		558.	"	"	39	
522.	выделено	к уничтожению			559.	p-387	1	375	
523.	p-382	1	102		560.	p-382	1	203	
524.	"	"	87		561.	"	"	40	
525.	"	"	65		562.	"	"	41	

1	2	3	4	5	1	2	3	4	5
562.	выделено	к	уничтожению		601.	выделено	к	уничтожению	
564.	"	"	"		602.	"	"	"	
565.	"	"	"		603.	p-382	2	384	
566.	"	"	"		604.	выделено	к	уничтожению	
567.	"	"	"		605.	"	"	"	
568.	"	"	"		606.	"	"	"	
569.	"	"	"		607.	"	"	"	
570.	p-382	1	99		608.	p-382	2	16	
571.	"	"	206		609.	выделено	к	уничтожению	
572.	выделено	к	уничтожению		610.	"	"	"	
573.	"	"	"		611.	"	"	"	
574.	p-382	1	154		612.	"	"	"	
575.	"	"	43		613.	"	"	"	
576.	"	"	49		614.	p-129	1	60	
577.	"	"	197		615.	"	"	54	
578.	выделено	к	уничтожению		616.	выделено	к	уничтожению	
579.	"	"	"		617.	p-129	1	147	
580.	"	"	"			p-580	1	17	
581.	p-382	1	153		618.	p-580	"	14	
582.	выделено	к	уничтожению		619.	"	"	2	
583.	p-382	1	155		620.	"	"	40	
584.	выделено	к	уничтожению		621.	"	"	20	
585.	"	"	"		622.	выделено	к	уничтожению	
586.	"	"	"		623.	p-580	1	13	
587.	"	"	"		624.	"	"	11	
588.	p-382	2	80		625.	"	"	8	
589.	выделено	к	уничтожению		626.	"	"	12	
590.	"	"	"		627.	"	"	19	
591.	отсутствует				628.	"	"	9	
592.	выделено	к	уничтожению		629.	"	"	10	
593.	p-382	1	207		630.	"	"	5	
594.	выделено	к	уничтожению		631.	"	"	21	
595.	"	"	"		632.	"	"	31	
596.	"	"	"		633.	"	"	37	
597.	p-382	1	208		634.	отсутствует			
598.	выделено	к	уничтожению		635.	"	"		
599.	"	"	"		636.	p-62	1	213	
600.	"	"	"		637.	"	"	214	

1	2	3	4	5	1	2	3	4	5
638.	p-19	1	37		674.	выделено	к	уничтожению	
639.	"	"	26		675.	"	"	"	
640.	"	"	51		676.	"	"	"	
641.	"	"	42		677.	"	"	"	
642.	"	"	38		678.	p-382	1	15	
643.	"	"	25		679.	выделено	к	уничтожению	
644.	"	"	43		680.	p-382	3	13	
645.	"	"	10		681.	"	2	366	
646.	p-382	2	185		682.	отсутствует			
647.	выделено	к	уничтожению		683.	p-382	2	366	
648.	p-382	1	48		684.	p-546	1	62	
649.	"	"	48		685.	"	"	62	
650.	"	2	342		686.	"	"	66	<i>проверено</i>
651.	p-382	3	7		687.	выделено	к	уничтожению	
652.	"	2	321		688.	p-382	1	34	
653.	p-457	2	97		689.	p-136	1	716	
654.	p-382	3	15			p-382	2	203	
655.	"	"	12		690.	p-382	1	167	
656.	"	"	11		691.	"	2	176	
657.	выделено	к	уничтожению		692.	"	"	314	
658.	p-382	1	129		693.	"	1	38	
659.	выделено	к	уничтожению		694.	p-523	1	98	
660.	"	"	"		695.	выделено	к	уничтожению	
661.	p-382	2	389		696.	"	"	"	
662.	"	"	392		697.	"	"	"	
663.	"	"	155		698.	p-382	1	168	
664.	"	3	10		699.	"	"	169	
665.	"	2	184		700.	"	2	27	
666.	"	1	73		701.	выделено	к	уничтожению	
667.	выделено	к	уничтожению		702.	"	"	"	
668.	p-382	2	200		703.	p-382	1	150	
669.	выделено	к	уничтожению		704.	"	"	168	
670.	"	"	"		705.	"	2	346	✓
671.	"	"	"		706.	выделено	к	уничтожению	
672.	p-382	2	326		707.	p-382	2	199	
673.	"	1	107		708.	"	"	242	
					709.	"	"	201	

Year	Month	Day	Particulars	Debit	Credit	Balance
1881	Jan	1	Balance			100.00
1881	Jan	2
1881	Jan	3
1881	Jan	4
1881	Jan	5
1881	Jan	6
1881	Jan	7
1881	Jan	8
1881	Jan	9
1881	Jan	10
1881	Jan	11
1881	Jan	12
1881	Jan	13
1881	Jan	14
1881	Jan	15
1881	Jan	16
1881	Jan	17
1881	Jan	18
1881	Jan	19
1881	Jan	20
1881	Jan	21
1881	Jan	22
1881	Jan	23
1881	Jan	24
1881	Jan	25
1881	Jan	26
1881	Jan	27
1881	Jan	28
1881	Jan	29
1881	Jan	30
1881	Jan	31
1881	Feb	1
1881	Feb	2
1881	Feb	3
1881	Feb	4
1881	Feb	5
1881	Feb	6
1881	Feb	7
1881	Feb	8
1881	Feb	9
1881	Feb	10
1881	Feb	11
1881	Feb	12
1881	Feb	13
1881	Feb	14
1881	Feb	15
1881	Feb	16
1881	Feb	17
1881	Feb	18
1881	Feb	19
1881	Feb	20
1881	Feb	21
1881	Feb	22
1881	Feb	23
1881	Feb	24
1881	Feb	25
1881	Feb	26
1881	Feb	27
1881	Feb	28
1881	Feb	29
1881	Feb	30
1881	Feb	31

1	2	3	4	5	1	2	3	4	5
710.	p-382	2	238		745.	p-382	2	167	
711.	"	"	231		746.	"	"	173	
712.	"	"	161,168		747.	"	3	1	
713.	"	3	3		748.	"	2	206	
714.	"	2	162		749.	"	"	204	
715.	"	"	156		750.	"	3	5	
716.	"	3	70		751.	"	2	157	
717.	"	"	71		752.	"	"	237	
718.	"	"	72		753.	"	"	345	
719.	"	3	73		754.	"	"	359	
720.	"	"	74		755.	"	"	362	
721.	"	"	75		756.	"	"	159	
722.	"	"	76		757.	"	3	2	
723.	"	"	77		758.	"	2	202	
724.	"	"	78		759.	"	"	205	
725.	"	"	79		760.	p-387	2	6	
726.	"	"	80		761.	p-382	2	158	
727.	"	"	81		762.	"	3	16	
728.	"	"	82		763.	"	"	17,18	
729.	"	"	83		764.	"	"	19	
730.	"	"	84		765.	"	"	20	
731.	"	"	85		766.	"	"	21	
732.	"	"	86		767.	"	"	22	
733.	"	"	112		768.	"	"	23	
734.	"	"	113		769.	"	"	24	
735.	"	"	115		770.	"	"	25	
736.	"	"	116		771.	"	"	26,29	
737.	"	"	126		772.	"	"	26,27	
738.	"	"	125		773.	"	"	30	
739.	"	"	120		774.	"	"	31,32	
740.	"	"	121		775.	"	"	33	
741.	p-521	1	38		776.	"	"	34	
	p-382	1	138		777.	"	"	35	
742.	выделено к уничтожению				778.	"	"	36	
743.	списаны по акту бедст.				779.	"	"	37	
744.	"	"	"		780.	"	"	38	

1	2	3	4	5	1	2	3	4	5
781.	p-382	3	39		818.	p-382	3	135	
782.	"	"	40		819.	"	"	134	
783.	"	"	41		820.	"	"	134	
784.	"	"	42		821.	"	"	134	
785.	"	"	43		822.	"	"	134	
786.	"	"	44		823.	"	"	57	
787.	"	"	45		824.	"	"	58	
788.	"	"	46		825.	"	"	59	
789.	"	"	47		826.	"	"	60	
790.	"	"	48		827.	"	"	61	
791.	"	"	87		828.	"	"	62	
792.	отсутствует				829.	"	"	63	
793.	p-382	3	88		830.	"	"	64	
794.	"	"	89		831.	382	3	65	
795.	"	"	90		832.	"	"	66	
796.	"	"	91		833.	"	2	218	
797.	"	"	92		834.	"	"	217	
798.	"	"	93		835.	"	"	214	
799.	"	"	94		836.	"	"	222	
800.	"	"	95		837.	"	"	369	
801.	"	"	96		838.	"	"	216	
802.	"	"	97		839.	"	"	360	
803.	"	"	98		840.	"	"	221	
804.	"	"	99		841.	"	"	370	
805.	"	"	100		842.	"	"	277	
806.	"	"	101		843.	"	"	270	
807.	"	"	102		844.	"	"	273	
808.	"	"	103		845.	"	"	272	
809.	"	"	104		846.	"	"	275	
810.	"	"	105		847.	"	"	232	
811.	"	"	106		848.	"	"	269	
812.	"	"	107		849.	"	"	268	
813.	"	"	108		850.	"	"	267	
814.	"	"	109		851.	"	"	315	
815.	"	"	134		852.	"	"	265	
816.	"	"	110		853.	"	"	232	
817.	"	"	111						

No.	Year	Month	Day	Time	Latitude	Longitude	Remarks
101	1881	1	1	10.00	10.00	10.00	
102	1881	1	2	10.05	10.05	10.05	
103	1881	1	3	10.10	10.10	10.10	
104	1881	1	4	10.15	10.15	10.15	
105	1881	1	5	10.20	10.20	10.20	
106	1881	1	6	10.25	10.25	10.25	
107	1881	1	7	10.30	10.30	10.30	
108	1881	1	8	10.35	10.35	10.35	
109	1881	1	9	10.40	10.40	10.40	
110	1881	1	10	10.45	10.45	10.45	
111	1881	1	11	10.50	10.50	10.50	
112	1881	1	12	10.55	10.55	10.55	
113	1881	1	13	11.00	11.00	11.00	
114	1881	1	14	11.05	11.05	11.05	
115	1881	1	15	11.10	11.10	11.10	
116	1881	1	16	11.15	11.15	11.15	
117	1881	1	17	11.20	11.20	11.20	
118	1881	1	18	11.25	11.25	11.25	
119	1881	1	19	11.30	11.30	11.30	
120	1881	1	20	11.35	11.35	11.35	
121	1881	1	21	11.40	11.40	11.40	
122	1881	1	22	11.45	11.45	11.45	
123	1881	1	23	11.50	11.50	11.50	
124	1881	1	24	11.55	11.55	11.55	
125	1881	1	25	12.00	12.00	12.00	
126	1881	1	26	12.05	12.05	12.05	
127	1881	1	27	12.10	12.10	12.10	
128	1881	1	28	12.15	12.15	12.15	
129	1881	1	29	12.20	12.20	12.20	
130	1881	1	30	12.25	12.25	12.25	
131	1881	1	31	12.30	12.30	12.30	

1	2	3	4	5	1	2	3	4	5
854.	p-382	2	290		891.	p-382	2	304	
855.	"	"	374		892.	"	"	306	
856.	"	"	289		893.	"	"	224	
857.	"	"	319		894.	"	"	260	
858.	"	"	219		895.	"	"	250	
859.	"	"	234		896.	"	"	365	
860.	"	"	213		897.	"	"	249	
861.	"	"	308		898.	"	"	287	
862.	"	"	215		899.	"	"	298	
863.	"	"	302		900.	"	"	227	
864.	"	"	261		901.	"	"	226	
865.	"	"	274		902.	"	"	300	
866.	"	"	220		903.	"	"	286	
867.	"	"	243		904.	"	"	190	
868.	"	"	247		905.	"	"	228	
869.	"	"	238		906.	"	"	229	
870.	"	"	255		907.	"	3	69	
871.	"	"	299		908.	"	2	317	
872.	"	"	301		909.	"	"	283	
873.	"	"	256		910.	"	"	246	
874.	"	"	320		911.	"	3	68	
875.	"	3	49		912.	"	2	296	
876.	"	"	50		913.	"	"	292	
877.	"	"	51		914.	"	"	245	
878.	"	"	54		915.	"	"	307	
879.	"	"	53		916.	"	"	244	
880.	"	"	52		917.	"	"	248	
881.	"	"	55		918.	"	"	259	
882.	"	2	225		919.	"	"	313	
883.	"	"	191		920.	"	"	195	
884.	"	"	285		921.	"	"	293	
885.	"	"	236		922.	"	"	305	
886.	"	"	303		923.	"	"	294	
887.	"	"	276		924.	"	"	284	
888.	"	"	254		925.	"	"	233	
889.	"	3	136		926.	"	"	239	
890.	"	2	375		927.	"	"	240	

No.	Year	Month	Day	Time	Place	Remarks
100	"	"	"	"	"	"
101	"	"	"	"	"	"
102	"	"	"	"	"	"
103	"	"	"	"	"	"
104	"	"	"	"	"	"
105	"	"	"	"	"	"
106	"	"	"	"	"	"
107	"	"	"	"	"	"
108	"	"	"	"	"	"
109	"	"	"	"	"	"
110	"	"	"	"	"	"
111	"	"	"	"	"	"
112	"	"	"	"	"	"
113	"	"	"	"	"	"
114	"	"	"	"	"	"
115	"	"	"	"	"	"
116	"	"	"	"	"	"
117	"	"	"	"	"	"
118	"	"	"	"	"	"
119	"	"	"	"	"	"
120	"	"	"	"	"	"
121	"	"	"	"	"	"
122	"	"	"	"	"	"
123	"	"	"	"	"	"
124	"	"	"	"	"	"
125	"	"	"	"	"	"
126	"	"	"	"	"	"
127	"	"	"	"	"	"
128	"	"	"	"	"	"
129	"	"	"	"	"	"
130	"	"	"	"	"	"
131	"	"	"	"	"	"
132	"	"	"	"	"	"
133	"	"	"	"	"	"
134	"	"	"	"	"	"
135	"	"	"	"	"	"
136	"	"	"	"	"	"
137	"	"	"	"	"	"
138	"	"	"	"	"	"
139	"	"	"	"	"	"
140	"	"	"	"	"	"
141	"	"	"	"	"	"
142	"	"	"	"	"	"
143	"	"	"	"	"	"
144	"	"	"	"	"	"
145	"	"	"	"	"	"
146	"	"	"	"	"	"
147	"	"	"	"	"	"
148	"	"	"	"	"	"
149	"	"	"	"	"	"
150	"	"	"	"	"	"
151	"	"	"	"	"	"
152	"	"	"	"	"	"
153	"	"	"	"	"	"
154	"	"	"	"	"	"
155	"	"	"	"	"	"
156	"	"	"	"	"	"
157	"	"	"	"	"	"
158	"	"	"	"	"	"
159	"	"	"	"	"	"
160	"	"	"	"	"	"
161	"	"	"	"	"	"
162	"	"	"	"	"	"
163	"	"	"	"	"	"
164	"	"	"	"	"	"
165	"	"	"	"	"	"
166	"	"	"	"	"	"
167	"	"	"	"	"	"
168	"	"	"	"	"	"
169	"	"	"	"	"	"
170	"	"	"	"	"	"
171	"	"	"	"	"	"
172	"	"	"	"	"	"
173	"	"	"	"	"	"
174	"	"	"	"	"	"
175	"	"	"	"	"	"
176	"	"	"	"	"	"
177	"	"	"	"	"	"
178	"	"	"	"	"	"
179	"	"	"	"	"	"
180	"	"	"	"	"	"
181	"	"	"	"	"	"
182	"	"	"	"	"	"
183	"	"	"	"	"	"
184	"	"	"	"	"	"
185	"	"	"	"	"	"
186	"	"	"	"	"	"
187	"	"	"	"	"	"
188	"	"	"	"	"	"
189	"	"	"	"	"	"
190	"	"	"	"	"	"
191	"	"	"	"	"	"
192	"	"	"	"	"	"
193	"	"	"	"	"	"
194	"	"	"	"	"	"
195	"	"	"	"	"	"
196	"	"	"	"	"	"
197	"	"	"	"	"	"
198	"	"	"	"	"	"
199	"	"	"	"	"	"
200	"	"	"	"	"	"

1	2	3	4	5	1	2	3	4	5
928.	передано в н/спр.библ.				965.	р-382	3	127	
929.	р-382	2	263		966.	"	1	104	
930.	"	"	291		967.	"	2	387	
931.	"	"	262		968.	отсутствует			
932.	"	"	279		969.	выделено к уничтожению			
933.	"	"	192		970.	"	"	"	
934.	"	"	230		971.	"	"	"	
935.	"	"	258		972.	р-382	1	1	
936.	"	"	281		973.	выделено к уничтожению			
937.	"	"	372		974.	"	"	"	
938.	"	"	371		975.	"	"	"	
939.	"	"	235		976.	"	"	"	
940.	"	"	278		977.	"	"	"	
941.	"	3	67		978.	р-382	2	22	
942.	"	"	56		979.	"	"	22	
943.	"	2	264		980.	"	1	18	
944.	"	"	364		981.	"	"	18	
945.	"	"	252		982.	"	"	16	
946.	"	"	336		983.	"	2	21	
947.	"	1	23		984.	"	1	17	
947а	выделено к уничтожению				985.	"	"	29	
947б	р-382	1	2		986.	"	"	18	
948.	р-2054	1	2		987.	"	2	22	
949.	"	"	5		988.	"	"	22	
950.	"	"	4		989.	"	"	17	
951.	"	"	3		990.	"	3	130	
952.	р-382	3	129		991.	"	"	131	
953.	"	2	189		992.	"	"	132, 133	
954.	"	1	151		993.	"	1	3	
955.	"	3	9		994.	"	2	194	
956.	выделено к уничтожению				995.	"	"	193	
957.	р-382	2	189		996.	р-457	2	23	
958.	выделено к уничтожению				997.	р-382	1	42	
959.	"	"	"		998.	передано в ЦГАКА			
960.	р-382	2	336		999.	382	3	123	
961.	"	1	23		1000.	"	2	394	
962.	"	2	189		1001.	р-2056	1	2	
963.	"	3	123		1002.	выделено к уничтожению			
964.	"	"	127		1003.	"	"	"	

ПЕРЕВОДНАЯ ТАБЛИЦА
к старым номерам единиц хранения
Ф.Р-566

Старый № дела	: Новый № фонда	: Новый № описи	: Новый № дела	: Примеч.
1	Р-387	1	129	
2	выделено и уничтож.			
3	Р-387	1	10	
4	Р-382	2	229	
5	"	"	96	
6	"	"	253	

Account of the ...

...

...

...

...

...

...

...

...

...

...

...

Переводная таблица
к старой описи
фонда №539.

Старый № дела	Новый № фонда	Новый № описи	Новый № дела	Примеч.
1	р-382	2	149	
2	р-382 р-129	2 1	148 233	
3	р-129 р-382	1 2	233 147	
4	р-382	2	150	
5	"	"	151	

STATE OF CALIFORNIA
COUNTY OF [illegible]

[illegible text]

[illegible text]

Переводная таблица
к старой описи
фонда № 625.

Старый № дела	Новый № фонда	Новый № описи	Новый № дела	Примеч.
---------------------	---------------------	---------------------	--------------------	---------

1	р-382	2	266	
---	-------	---	-----	--

THE UNIVERSITY OF CHICAGO
LIBRARY

1900

1900

THE UNIVERSITY OF CHICAGO
LIBRARY

1900

1900

1900

XVI

ПЕРЕВОДНАЯ ТАБЛИЦА

к старым номерам единиц хранения

Ф. 628

Старый № дела	: Новый № фонда	: Новый № описи	: Новый № дела	: Примечание
---------------------	-----------------------	-----------------------	----------------------	-----------------

1	378	1	70	
---	-----	---	----	--

2	P-382	2	35	
---	-------	---	----	--

Порядковый №	Дело-протокол №	НАЗВАНИЕ ДЕЛ И ДРУГИХ ЕДИНИЦ ХРАНЕНИЯ	Даты начала и окончания (крайние даты)	Количество листов	ОТМЕТКИ
34.	f	Указания для плавания во льдах Белого моря, составленные [начальником ледокольной флотилии МССМ] военным моряком М. В. Николаевым.	14 апр. 1920 г.	16	Истреблено
35.	f	Переписка с командиром Архангельского военного порта о ликвидации Котласского порта и переводах личного состава.	16 апр. - 20 дек. 1920 г.	55	Истреблено
36.	f	Переписка с начальником Архангельской военно-морской базы по ее ликвидации; списки военных моряков базы.	18 сен. - 16 окт. 1920 г.	72	Истреблено
37.		Журнал входящих документов.	1 март. - 7 мая 1920 г.	144	
38.		То же.	7 мая - 1 июля 1920 г.	182	
39.		То же.	1 июля - 22 ноябр. 1920 г.	290	
40.		То же.	22 ноябр. - 2 дек. [1920 г.]	47	
41.		То же.	8-21 дек. [1920 г.]	70	
42.		Журнал исходящих документов.	2 март. - 19 июня [1920 г.]	146	
43.		То же.	23 июня 1920 г. - 31 март. 1921 г.	138	
44.		Журнал входящих телеграмм.	11 мая - 6 авг. 1920 г.	176	
45.		То же.	6 авг. - 26 дек. 1920 г.	158	

Порядковый №	Дело-производ. №	НАЗВАНИЕ ДЕЛ И ДРУГИХ ЕДИНИЦ ХРАНЕНИЯ	Даты начала и окончания (крайние даты)	Количество листов	ОТМЕТКИ
		1. ШТАБ			
		1) <u>Общий отдел</u>			
		а) <u>Отделение приказов</u>			
		<u>1920 г.</u>			
1.		Приказы командующего Беломорской флотилией и начальника Морских сил Северного моря (МССМ). Копии.	28 фев. 31 дек. 1920 г.	374	Мир. ф. 1011
2.		То же.	28 фев. 31 дек. 1920 г.	365	
3.		То же. Секретные	8 март. 9 авг. 1920 г.	92	Мир. ф. 1011
4.		То же.	22 март. 12 ноябр. 1920 г.	78	Мир. ф. 1011
5.		Приказы начальника МССМ. Подлинники.	17 апр. 31 дек. 1920 г.	109	Мир. ф. 1011
6.		Приказы начальника МССМ (копии) и временные штаты учреждений, частей и судов.	апрель- окт. 1920 г.	222 138	Мир. ф. 1011
7.		Приказы комиссара Беломорского военного округа и командующего Беломорской флотилией. Копии, секретные.	10 март. 21 июля 1920 г.	82 63	Мир. ф. 1011
8.		Приказы комиссара Беломорского военного округа. Копии.	18 июня- 6 сен. 1920 г.	48	Мир. ф. 1011
9.		Приказания начальника штаба Беломорского военного округа. Копии.	1 июля- 23 дек. 1920 г.	25	Мир. ф. 1011
10.		Приказы военного коменданта и начальника гарнизона г. Архангельска. Копии.	1 март. 6 июля 1920 г.	50	Мир. ф. 1011
11.		Приказы начальника гарнизона г. Архангельска. Копии.	9 март. 14 апр. 1920 г.	31	Мир. ф. 1011

Порядковый №	Дело-произвол. №	НАЗВАНИЕ ДЕЛ И ДРУГИХ ЕДИНИЦ ХРАНЕНИЯ	Даты начала и окончания (крайние даты)	Количество листов	ОТМЕТКИ
12.		Приказы начальника гарнизона г. Архангельска. Копии. <u>1921 г.</u>	29 апр. 9 июня. 1920 г.	9	
13.		Приказы начальника МССМ. Подлинники.	1 янв. 23 дек. 1921 г.	205	
14.		Приказы начальника МССМ. Копии.	6 янв. 31 дек. 1921 г.	191	
15.		То же. <i>Рукописные</i>	6 янв. 30 ноябр. 1921 г.	114	
16.		То же.	20 янв. 31 дек. 1921 г.	220 232	
17.		Диржуляры начальника штаба МССМ. Копии. <i>Тимоград</i>	1 янв. 31 дек. 1921 г.	64	
18.		То же. <i>Тимоград</i>	1 янв. 31 дек. 1921 г.	66	
19.		Приказы командующего войсками Беломорского военного округа. Копии. <i>Тимоград</i>	1 янв. 12 мая 1921 г.	247 252	
20.		То же. <i>Тимоград</i>	4 янв. 14 мая 1921 г.	193	
21.		Приказы командующего войсками Беломорского военного округа и чрезвычайного уполномоченного СТО по снабжению Красной армии и флота по Белому морю и округу. Копии.	март-июль 1921 г.	11	
22.		Приказания и объявления начальника штаба Беломорского военного округа. Копии.	5 янв. 14 мая 1921 г.	17	

Порядковый №	Дело-производство №	НАЗВАНИЕ ДЕЛ И ДРУГИХ ЕДИНИЦ ХРАНЕНИЯ	Даты начала и окончания (крайние даты)	Количество листов	ОТМЕТКИ
		<u>1922 г.</u>			
23.	+	Приказы начальника МССМ. Копии. <i>Типоуг.</i>	2 янв. 31 дек. 1922 г.	170	Микроф. лента
24.	+	То же. <i>Типоуг.</i>	2 янв. 11 дек. 1922 г.	176	
25.	+	То же. <i>Типоуг.</i>	2 янв. 11 дек. 1922 г.	108	
26.	+	Приказы начальника МССМ. Подлинники и копии.	20 янв. 30 дек. 1922 г.	174 175	Микроф. лента
27.	+	<i>Книжка</i> Приказы начальника МССМ. Копии. <i>Рукописные.</i>	20 янв. 22 дек. 1922 г.	50 46	
28.	+	То же. <i>Типоуг.</i>	24 мая 23 окт. 1922 г.	16	
29.		Циркуляры начальника штаба МССМ. Копии. <i>Типоуг.</i>	5 янв. 14 ноябр. 1922 г.	31	Микроф. лента
30.		Приказы Архангельского губернского военного комиссара. Копии.	22 дек. 1922 г. 20 апр. 1923 г.	24	Микроф. лента
		б) <u>Общая канцелярия.</u>			
		<u>1920 г.</u>			
31.		Протоколы заседаний Беломорского областного комитета по перевозкам. Копии.	9 июня 3 дек. 1920 г.	14	Микроф. лента
32.		То же.	9 авг. 1920 г. 15 июля 1921 г.	43	Микроф. лента
33.		Протокол междуведомственного совещания по вопросу о порядке въезда в ДВР (копия) и записка о реорганизации штаба МССМ.	сент. 1920 г. март 1922 г.	7	Микроф. лента

Порядковый №	Дело-протокол №	НАЗВАНИЕ ДЕЛ И ДРУГИХ ЕДИНИЦ ХРАНЕНИЯ	Даты начала и окончания (крайние даты)	Количество листов	ОТМЕТКИ
69.	+	Переписка с начальником Беломорско-Мурманского управления морского транспортом о судах морского транспорта, их состоянии и ремонте.	4 март. 22 ноябр. 1920 г.	192	Макрофотокопия
70.	+	Переписка с командирами 2, 6 и 30 авиаотрядов о переброске 6 и 30 отрядов на Западный фронт, 2 отряда - в Петроград, комплектования отрядов боевой техникой и личным составом и по др. вопросам.	6 март. 17 ноябр. 1920 г.	64	Макрофотокопия
71.	+	Переписка с начальниками гидрографических экспедиций Белого моря и Северного Ледовитого океана о плане гидрографических работ в кампанию 1920 г., переводе судов экспедиции из Мурманска в Архангельск, ремонте судов и по др. вопросам; выписка из вахтенного журнала гидрографического судна "Таймир" и списки личного состава Гидрографической экспедиции Белого моря.	7 март. 15 окт. 1920 г.	103	Макрофотокопия
72.	+	Переписка с Дирекцией маяков и лоций Белого моря о судах дирекции, состоянии и постройке створных знаков, снабжении маяков, сирен и радиостанций.	11 март. 27 окт. 1920 г.	117	Макрофотокопия
73.	+	Переписка с командирами судов и начальниками учреждений МСМ об ограждении фарватеров северных рек, постановке створных знаков и огней, условиях захода иностранных кораблей в советские территориальные воды и по др. вопросам. Сведения об авариях судов в Белом море и Северном Ледовитом океане за 1914-1918 гг., лл. 23-32.	6 март. 1920 г. 10 янв. 1921 г.	89	Макрофотокопия

Порядковый №	Дело-протокол №	НАЗВАНИЕ ДЕЛ И ДРУГИХ ЕДИНИЦ ХРАНЕНИЯ	Даты начала и окончания (крайние даты)	Количество листов	ОТМЕТКИ
46.		Журнал исходящих телеграмм. <u>1921 г.</u>	1 июня 1920 г. 21 июня 1921 г.	97 91	
47.	+	Обзор деятельности МССМ за 1921 г. <i>Тисно</i> <i>то же тисно</i>	1921 г.	35	Микрофото...
48.	+	Статистические сведения о движении личного состава МССМ за 1921 г.	1921 г.	12	Микрофото...
49.		Журнал исходящих документов.	2 апр. 31 дек. 1921 г.	119	
50.		Журнал входящих телеграмм. <u>1922 г.</u>	2 янв. 1921 г. 9 дек. 1922 г.	297	
51.	+	Переписка с командирами частей МССМ об установлении ежегодного графика части.	сент. 1922 г.	11	Микрофото...
52.		Журнал входящих телеграмм.	2 янв. 18 ноябр. 1922 г.	15	
53.		Журнал исходящих телеграмм.	6 янв. 18 ноябр. 1922 г.	7	
54.	+	2) <u>Оперативно-технический</u> <u>отдел</u> <u>1920 г.</u> Материалы по спасению ледокола "Соловей Будимирович", затертого льдами в Карском море (докладные записки, телеграммы, радиogramмы).	24 янв. 20 окт. 1920 г.	313	Микрофото...
55.	+	Оперативные сводки штаба о плавании кораблей, тралении мин, отправке отрядов на другие фронты и по др. вопросам.	10 апр. 31 дек. 1920 г.	134 155	Микрофото...

Порядковый №	Дело-протокол №	НАЗВАНИЕ ДЕЛ И ДРУГИХ ЕДИНИЦ ХРАНЕНИЯ	Даты начала и окончания (крайние даты)	Количество листов	ОТМЕТКИ
56.	f	Переписка со штабом командующего Морскими силами Республики и командирами частей МССМ об отправке 1 морского полка на Южный фронт; радиogramмы начальника экспедиционного отряда о ходе боевых действий на Северном фронте.	21 фев. 14 сен. 1920 г.	448	Микрофильмы
57.		Переписка с командирами портов, судов и частей МССМ о движении и ремонте судов.	7 фев. 7 июля 1920 г.	528	Микрофильмы
58.	f	Переписка с командующим Беломорской флотилией, командиром Котласского порта и др. о ремонте и вооружении судов, разминировании Северной Двины и по др. вопросам.	24 фев. 21 дек. 1920 г.	334	Микрофильмы
59.	f	Переписка с командующим и Реввоенсоветом 3 армии, командиром 54 стрелковой дивизии и др. о вооружении судов, разминировании Северной Двины, организации морской обороны и по др. вопросам.	24 фев. 15 ноябр. 1920 г.	117 116	Микрофильмы
60.	f	Переписка с командиром Мурманского порта, командующим Северодвинской флотилией и др. о движении, ремонте и передаче судов, снабжении их углем и по др. вопросам.	24 март 18 дек. 1920 г.	306	Микрофильмы
61.	f	<p>Репорт командующего белогвардейской Онежской флотилией командующему Морскими силами Северной области (Зельх) о падении острога Мег и действиях флотилии, 5 ноября 1919 г., л. 82. Подлинник.</p>	25 фев. 23 мая 1920 г.	55	Микрофильмы
61.		Переписка с командиром ледокола "анада" о выводе послыльного судна "Ярославна", застрявшего во льдах, и описи дел, найденных на "Ярославне" после бергства белогвардейцев.	25 фев. 23 мая 1920 г.	55	Микрофильмы

Порядковый №	Дело-протокол №	НАЗВАНИЕ ДЕЛ И ДРУГИХ ЕДИНИЦ ХРАНЕНИЯ	Даты начала и окончания (крайние даты)	Количество листов	ОТМЕТКИ
62.		Переписка с Беломорско-Мурманским управлением морского транспорта, начальником Охраны водного района Архангельского порта и др. о налаживании пассажирского движения, передаче судов и по др. вопросам.	26 фев. 15 ноябр. 1920 г.	120 123	Информация
63.	+	Переписка с командиром Архангельского порта о ремонте и вооружении судов.	-27 фев. 30 ноябр. 1920 г.	55	Информация
64.		Переписка с командующим Морскими силами Республики, начальником штаба 6 армии, командующими Онежской и Северо-Двинской флотилией и др. о переводе судов на Волгу, их ремонте и вооружении, ликвидации Котласского порта, по личному составу и по др. вопросам. (телеграммы).	2 март. 20 дек. 1920 г.	213 220	Информация
65.		Переписка со штабом Северо-Двинской флотилии, начальником 2 речного минного дивизиона и др. о снабжении минным имуществом и проведении тральных работ.	4 март. 30 июл. 1920 г.	239	Информация
66.	+	Переписка с командующим Морскими силами Республики, штабом 6 армии, командиром 2 речного минного дивизиона и др. о тральных работах на Северной Двине.	4 март. 17 дек. 1920 г.	208 319	Информация
67.	+	Переписка с командующим Морскими силами Республики, штабом Северо-Двинской флотилии, начальником минного дивизиона и др. о проведении тральных работ на Северной Двине и Ваге.	2 мая 23 дек. 1920 г.	237	Информация
68.	+	Переписка с Морским штабом Республики, начальником Архангельского строительного плесового участка о тральных работах на Северной Двине и Ваге.	21 мая 1920 г. 21 ноябр. 1922 г.	37	Информация

Порядковый №	Дело-производ. №	НАЗВАНИЕ ДЕЛ И ДРУГИХ ЕДИНИЦ ХРАНЕНИЯ	Даты начала и окончания (крайние даты)	Количество листов	ОТМЕТКИ
97.		Журнал входящих радиограмм и телефонограмм.	24 фев. 16 сен. 1920 г.	186	
98.		Журнал входящих телеграмм.	1 март. 5 мая [1920 г.]	87	
99.		Журнал исходящих документов.	4 март. 31 дек. 1920 г.	119	
100.	+	Списки судов МССМ и их тактико-технические данные.	30 апр. 1920 г. 1 янв. 1921 г.	54	Микрофотограф
101.	+	Списки судов и частей МССМ.	1920 г.	24 25	Микрофотограф
102.	+	Ведомости наличия минного имущества на складах Архангельского военного порта.	янв.-май 1920 г.	303	Микрофотограф
108.	+	Ведомости наличия орудий, пулеметов, винтовок и боезапаса на артиллерийских складах Архангельского военного порта.	март-дек. 1920 г.	112	Микрофотограф
		<u>1921 г.</u>			
104.		Рабочий дневник оперативной части штаба. <i>Духомисерский</i>	13 янв. 28 июля 1921 г.	93	Микрофотограф
105.	+	Доклад начальника гидрографической экспедиции в Карское море о результатах экспедиции в 1920 г., протокола совещаний о передаче судов и плавучих средств МССМ в транспортные органы Республики (копии) и переписка с начальником Беломорско-Мурманского управления морского транспорта по передаче судов.	3 янв. о 24 дек. 1921 г.	238 239	Микрофотограф

Порядковый №	Дело-протокол №	НАЗВАНИЕ ДЕЛ И ДРУГИХ ЕДИНИЦ ХРАНЕНИЯ	Даты начала и окончания (крайние даты)	Количество листов	ОТМЕТКИ
74.	+	Переписка с Убекосевером о гидро-авг. графических работах, работе маяков и др. вопросам; извещения реплавателей Убекочерноаз, Убеко-балт и Убекосевер.	1920 г.	240	Микрофотокопия
75.	+	Переписка с начальником Отдельной подрывной партии о плане весенних ледокольных работ в Архангельском порту и предохранении судов и груза от весеннего ледохода.	9 март. 17 апр. 1920 г.	60	Микрофотокопия
76.	+	Переписка с начальником Речной флотилии МССМ о штатах флотилии, начале летнего судоходства, ликвидации Северо-Двинской речной флотилии и по др. вопросам.	13 март. 30 мая 1920 г.	49	Микрофотокопия
77.		Переписка с уполномоченным Морского комиссариата по организации обороны и учету боевого имущества, оставленного белогвардейцами на Мурмане, и отправке боевой техники на Южный фронт и по др. вопросам (телеграммы).	13 март. 7 мая 1920 г.	94	Микрофотокопия
78.		Переписка с Морским штабом Республики, командиром Мурманского военного порта и др. об эвакуации Печенги, работе порта, переводе транспорта "Ксения" в Архангельск организации береговых мастерских и по др. вопросам.	30 март. 1920 г. 15 дек. 1921 г.	240 238	Микрофотокопия
79.		Переписка с командирами частей МССМ и учреждениями Архангельской губернии о передаче судов и плавучих средств; списки судов речного и морского транспорта.	март. 1920 г. 29 дек. 1920 г.	497	Микрофотокопия
80.	+	Переписка с Архангельским губернским совнархозом, и др. гражданскими учреждениями об откомандировании военных моряков из МССМ.	16 апр. 29 дек. 1920 г.	72	Микрофотокопия

Порядковый №	Дело-производ. №	НАЗВАНИЕ ДЕЛ И ДРУГИХ ЕДИНИЦ ХРАНЕНИЯ	Даты начала и окончания (крайние даты)	Количество листов	ОТМЕТКИ
81.	8	Переписка с начальником Архангельской военно-морской базы о штатах базы и организации Охраны водного района Архангельского порта.	16 апр. 27 дек. 1920 г.	78 76	Микрофотокопия
82.		Переписка с начальником Морского отряда и командиром судов о численности судов в состав отряда, практическом плавании, ремонте, вооружении судов и по др. вопросам.	7 мая 23 дек. 1920 г.	145 150	Микрофотокопия
83.		Переписка с начальником Водолазно-спасательной партии МССМ об организации партии, штатах и плане водолазно-спасательных работ; список личного состава партии.	26 мая 25 дек. 1920 г.	142 144	Микрофотокопия
84.	7	Переписка с Морским штабом Республики, начальником Водолазно-спасательной партии и др. по подъему затонувших судов и грузов.	14 дек. 1920 27 дек. 1921 г.	89 73	Микрофотокопия
85.	+	Переписка с Морским штабом Республики и командиром линкора "Чесма" о посылке "Чесмы" в Мурманск в связи с осложнением отношений с Финляндией.	23 мая 17 июля 1920 г.	21	Микрофотокопия
86.	4	Переписка с Морским штабом Республики, командирами частей и портов МССМ и др. о создании единого военного командования на Мурмане; сведения о зимней дислокации судов.	22 июля 1920 г. 31 дек. 1921 г.	441	Микрофотокопия
87.	+	Переписка с минным отделом Главмортеха, командиром Архангельского военного порта и др. о снабжении частей МССМ минным имуществом и тралами.	2 авг. 24 дек. 1920 г.	138	Микрофотокопия

Порядковый №	Дело-произвол. №	НАЗВАНИЕ ДЕЛ И ДРУГИХ ЕДИНИЦ ХРАНЕНИЯ	Даты начала и окончания (крайние даты)	Количество листов	ОТМЕТКИ
88.	+	Переписка с командиром Архангельского порта о ликвидации Котласского порта, передаче судов и плавучих средств Архангельского порта в транспортные органы Республики и по др. вопросам.	19 ноября 1920 г. 29 дек. 1921 г.	310	Микрофотокопия
89.	f	Переписка с управлением флота Северной области и др. учреждениями о сдаче судов в аренду гражданским учреждениям.	8 дек. 1920 г. 12 дек. 1921 г.	110	Микрофотокопия
90.	f	Положение о Службе связи Северного моря, доклад комиссии по составлению проекта организации Службы связи и переписка с начальником Службы связи о работе постов и станций.	23 фев. 1920 г. 16 дек. 1920 г.	180	Микрофотокопия
91.	f	Суточные сводки Службы связи о движении судов в море.	23 фев. 1920 г. 19 мая 1920 г.	162	
92.	f	Суточные сводки и телеграммы начальника Охраны водного района Архангельского порта о заходе судов в порт.	5 март. 1920 г. 31 дек. 1920 г.	658	
93.	f	Суточные сводки начальника Охраны водного района Архангельского порта о движении судов в порту.	10 июля 1920 г. 29 дек. 1920 г.	195	
94.	f	Суточные сводки Центральной станции Южного района Службы связи Северного моря о движении судов.	20 июля 1920 г. 31 дек. 1921 г.	292	
95.	f	Периодические сводки Центральной станции Службы связи Северного моря о движении судов.	4 ноября 1920 г. 19 дек. 1921 г.	237	
96.	+	Периодические сводки судов и частей о проведенной работе по ремонту судов, водолазным и др. работам.	27 июля 1920 г. 31 дек. 1920 г.	385 396	Микрофотокопия

Порядковый №	Дело-произвол. №	НАЗВАНИЕ ДЕЛ И ДРУГИХ ЕДИНИЦ ХРАНЕНИЯ	Даты начала и окончания (крайние даты)	Количество листов	ОТМЕТКИ
127.	+	Тактико-технические сведения о судах МССМ.	1921 г.	404 424	Историческое
128.	+	Смета на топливо МССМ на 1921 г.	1921 г.	29	
129.		Журнал исходящих телеграмм и радиограмм штаба. <u>1922 г.</u>	8 янв. 11 дек. 1921 г.	228	
130.	+	Протокол междуведомственного совещания по вопросу освоения Северного морского пути (копия) и переписка с Главным управлением мореплавания и начальниками гидрографических экспедиций Белого моря и Северного Ледовитого океана о производстве гидрографических работ.	2 янв. 5 авг. 1922 г.	120 171	Историческое
131.	+	Проект положения о Строительной части Моркома и список сотрудников Управления строительства Белого моря и Северного Ледовитого океана.	янв.-дек. 1922 г.	3	Историческое
132.	+	Договоры о сдаче судов МССМ в аренду гражданским учреждениям. Копии.	27 янв. 26 дек. 1922 г.	46	Историческое
133.	+	Исторические справки о судах МССМ и материалы по сдаче судов на долговременное хранение в порт и на слом (приказы, циркуляры, акты, списки и переписка).	27 март. 13 ноябр. 1922 г.	282 283	Историческое
134.	+	Переписка со Штабом Морских сил Республики, начальником Убежосевера и др. об охране советских территориальных вод, хищничестве ловле рыбы и морского зверя иностранными судами в советских водах и по др. вопросам; сведения о судах МССМ.	2 янв. 27 дек. 1922 г.	254	Историческое

Порядковый №	Дело-производ. №	НАЗВАНИЕ ДЕЛ И ДРУГИХ ЕДИНИЦ ХРАНЕНИЯ	Даты начала и окончания (крайние даты)	Количество листов	ОТМЕТКИ
106.	+	Доклад о состоянии 2 речного минного дивизиона и переписка с командиром Архангельского порта о хранении и снабжении частей минным и электротехническим имуществом.	4 янв. 29 дек. 1921 г.	121	<input type="checkbox"/>
107.	+	Доклады флагманского штурмана о состоянии штурманского дела на судах МССМ.	8 апр. 7 окт. 1921 г.	9	<input type="checkbox"/>
108.	-	Схема приведения в готовность вооруженных морских сил Республики (копия); сведения об артиллерийском вооружении судов МССМ; программа и порядок ремонтных работ на судах.	24 янв. 30 дек. 1921 г.	52 53	<input type="checkbox"/>
109.		Проект организации морской охраны Мурманского района, инструкции по охране границ и переписка со Штабом морских сил Республики, командующим Беломорским военным округом и др. об охране морских границ и рыбных промыслов.	17 июля 2 ноябр. 1921 г.	228 219	<input type="checkbox"/>
110.		Протокол комиссии минных специалистов по рассмотрению дефектов в минно-электротехнической части МССМ (подлинник) и переписка с минным отделом Морского штаба Республики об организации минной школы, снабжении минным имуществом и по др. вопросам.	12 янв. 2 дек. 1921 г.	110	<input type="checkbox"/>
111.		Протоколы заседаний междоуведомственной комиссии по вопросу о передаче управления судоподъема Северного моря из Моркома в НКПС (копия); положение и штат Водолазно-спасательной партии Архангельского военного порта и переписка со Штабом Морских сил Республики, водолазно-спасательной партией и Управление судоподъема о реорганизации водолазно-спасательного дела.	22 ноябр. 1921 г. 10 окт. 1922 г.	79	<input type="checkbox"/>

Порядковый №	Дело-протокол №	НАЗВАНИЕ ДЕЛ И ДРУГИХ ЕДИНИЦ ХРАНЕНИЯ	Даты начала и окончания (крайние даты)	Количество листов	ОТМЕТКИ
112.	4	Оперативные сводки штаба о движении судов.	10 фев. 4 ноябр. 1921 г.	37	Информ. листы
113.		Планы затона Усть-Канза и ледореза и переписка с начальником Котласского порта, начальником Сводного речного отряда и др. о ремонте судов отряда и постановке их на зимовку.	4 янв. 4 окт. 1921 г.	38	Информ. листы
114.	+	Дело по подготовке к весеннему ледоходу и ледокольной кампании.	30 март. 19 апр. 1921 г.	45	Информ. листы
115.	+	Переписка с начальником Морского отряда судов МССМ и командирами судов о ремонте судов и их ходе их в море.	5 янв. 2 июня 1921 г.	33	Информ. листы
116.	+	Переписка с начальниками Морской обороны г. Архангельска и охраны водного района г. Архангельска о расформировании Морской обороны и Охраны водного района.	17 янв. 8 ноябр. 1921 г.	117	Информ. листы
117.	+	Переписка с Морским штабом Республики, Архангельской губернии и др. о передаче обороны Архангельска и Мурманска в ведение Архангельского губвоенкомата, обнаружении иностранных промышленных судов в советских территориальных водах и по др. вопросам.	21 янв. 29 дек. 1921 г.	122 121	Информ. листы
118.	+	Переписка с начальниками гидрографических экспедиций Белого моря и Северного Ледовитого океана о производстве гидрографических работ.	19 янв. 11 дек. 1921 г.	143 142	Информ. листы

Порядковый №	Дело-протокол №	НАЗВАНИЕ ДЕЛ И ДРУГИХ ЕДИНИЦ ХРАНЕНИЯ	Даты начала и окончания (крайние даты)	Количество листов	ОТМЕТКИ
119.	+	Переписка с начальником Сводного речного отряда о передаче судов Котласского порта гражданским учреждениям и проведении тральных работ на Северной Двине и Ваге.	24 янв. - 26 дек. 1921 г.	144	Испрощенная
120.	+	Переписка с командиром Архангельского военного порта, командиром Беломорского гидроавиационного отряда и др. о разворачивании отряда.	12 мая - 20 ноябр. 1921 г.	29	Испрощенная
121.		Переписка с командирами частей и учреждений МСМ о походах кораблей, перемещениях личного состава и по др. вопросам; списки командного состава и частей и учреждений МСМ.	30 июня 1921 г. - 29 дек. 1922 г.	424	Испрощенная
122.	+	Переписка со старшим морским начальником Мурманского района о переходе судов на Мурман.	15 дек. 1921 г. - 31 дек. 1922 г.	153	Испрощенная
123.	+	Положение о Службе связи Северного моря (копия); переписка с начальником Службы связи о работе и оборудовании радиостанций и постов, список радиотелеграфных станций.	5 янв. - 29 дек. 1921 г.	214 316	Испрощенная
124.	+	Суточные сводки Службы связи Северного моря о движении судов в море.	1 март. - 6 дек. 1921 г.	251	
125.	+	Суточные сводки Центральной станции Мурманского района Службы связи Северного моря о движении судов в море.	31 дек. 1921 г. - 31 дек. 1922 г.	421	ВЫБЫЛО
126.	+	Сводки донесений Службы связи Северного моря о движении судов в море.	31 дек. 1921 г. - 31 дек. 1922 г.	423	

Порядковый №	Дело-протокол №	НАЗВАНИЕ ДЕЛ И ДРУГИХ ЕДИНИЦ ХРАНЕНИЯ	Даты начала и окончания (крайние даты)	Количество листов	ОТМЕТКИ
159.	+	Акт междуведомственной комиссии по передаче сторожевого судна "Т-15" МССМ в ведение ГПУ.	16 ноябр. 1922 г.	13 14	Микрофотокопия
160.	+	Акт междуведомственной комиссии по передаче личного состава дивизиона сторожевых судов и катеров МССМ в ведение ГПУ.	16 ноябр. 1922 г.	3	Микрофотокопия
161.	+	Акт междуведомственной комиссии по передаче сторожевого судна "Т-5" МССМ в ведение ГПУ.	16 ноябр. 1922 г.	10 11	Микрофотокопия
162.	+	Акт междуведомственной комиссии по передаче сторожевого судна "Т-3" МССМ в ведение ГПУ.	16 ноябр. 1922 г.	22 21	Микрофотокопия
163.	+	Акт междуведомственной комиссии по передаче сторожевых катеров "МИ-12", "МИ-13", "РИ-5", "РИ-6" МССМ в ведение ГПУ.	16 ноябр. 1922 г.	28 24	Микрофотокопия
164.	+	Акт междуведомственной комиссии по передаче посыльного судна "Ярославна" МССМ в ведение ГПУ.	18 ноябр. 1922 г.	28 33	Микрофотокопия
165.	+	Акт приемно-сдаточной комиссии по передаче сторожевых судов "Т-21", "Т-23" и "Т-24" МССМ в ведение ГПУ.	7 дек. 1922 г.	88 80	Микрофотокопия
		4) <u>Финансовый отдел</u> 1920 г.			
166.	+	Годовые и полугодовые сметы частей и учреждений МССМ.	1920 г.	462 463	
167.	+	Протоколы междуведомственного совещания комиссии об утверждении штатов учреждений МССМ; штаты Убежосевера.	4 апр. дек. 1920 г.	59	Микрофотокопия

Порядко- вый №	Дело, произво- д. №	НАЗВАНИЕ ДЕЛ И ДРУГИХ ЕДИНИЦ ХРАНЕНИЯ	Даты начала и окончания (крайние даты)	Колоче- ство листов	ОТМЕТКИ
135.	+	Переписка со Штабом Морских сил Республики, уполномоченным ВЧК по охране Северных границ Республики и др. об охране морских границ и задержании английских и норвежских промысловых судов в советских территориальных водах.	1 фев. 18 мая 1922 г.	193	[Микрофотокопия]
136.		Переписка с начальником 2 гидро-авиационного отряда о производстве тренировочных и разведывательных полетов, ремонте техники, авариях и по др. вопросам; список летчиков отряда.	2 янв. 25 дек. 1922 г.	82 58	[Микрофотокопия]
137.		Переписка с начальником дивизиона сторожевых судов и командирами судов о переходах кораблей из Архангельска в Мурманск, их ремонте и авариях.	2 янв. 4 дек. 1922 г.	68 64	[Микрофотокопия]
138.	f	Переписка со Службы связи Северного моря об открытии и работе радиостанций и радиотелеграфной связи.	4 янв. 11 ноябр. 1922 г.	58 525	[Микрофотокопия]
139.	+	Переписка с начальником Убекосевера, начальником Мурманского отделения Архангельского военного порта, командиром почтового судна "Прославна" и др. о походе "Прославны" на Новую Землю, гибели задержанного английского траулера "Магнет", сдаче судов в аренду гражданским учреждениям и по др. вопросам.	23 июня- 9 июля 1922 г.	107	[Микрофотокопия]
140.		Рапорт начальника штаба МССМ о походе "Прославны" в Мурманск и доклад члена комиссии об устройстве авиабаз в Иоканге.	21 апр. 24 июня 1922 г.	70	[Микрофотокопия]
141.	+	Радиограммы Службы связи Северного моря о движении судов.	1 фев. 8 дек. 1922 г.	149	

Порядковый №	Дело-прон. №	НАЗВАНИЕ ДЕЛ И ДРУГИХ ЕДИНИЦ ХРАНЕНИЯ	Даты начала и окончания (крайние даты)	Количество листов	ОТМЕТКИ
		3) <u>Стрелковой</u> отдел			
		<u>1920 г.</u>			
142.	+	Журналы заседаний междоветственной комиссии по рассмотрению штатов судов, частей и учреждений МССМ; списки военных моряков Сводного отряда миноносцев и истребителей и командного состава миноного дивизиона речной флотилии.	апр. 1920 г. 21 янв. 1922 г.	64 63	
143.	0	Проекты положений и штатов штаба, его отделов, учреждений и частей МССМ	28 окт. 1920 г. 28 дек. 1921 г.	134 182	Исторический архив
144.	+	Положение о радиотелеграфной школе при Службе связи Северного моря, программы занятий и переписка с ВМУЗ'ом об организации школы.	21 окт. 1920 г. 12 апр. 1921 г.	90	
145.	+	Акты комиссии по осмотру судов, требующих ремонта, и определению очередности ввода судов в док.	7 окт. 1920 г. 29 июля 1921 г.	71 72	
146.	+	Дело об организации переписки личного состава частей и учреждений МССМ.	10-31 дек. 1920	111	
147.		Журнал входящих телеграмм.	10 июня 1920 г. 22 июня 1921 г.	121	
148.	+	Сведения о штатном и списочном составе частей и учреждений МССМ.	апр. 1920 13 дек. 1920 г.	323	
149.	+	То же.	27 мая 20 ноябр. 1920 г.	192	

Порядковый №	Дело-произво. №	НАЗВАНИЕ ДЕЛ И ДРУГИХ ЕДИНИЦ ХРАНЕНИЯ	Даты начала и окончания (крайние даты)	Количество листов	ОТМЕТКИ
<u>1921 г.</u>					
150.	+	Протоколы заседаний междуведомственной комиссии при строевом отделе штаба по рассмотрению штатно-тарифных вопросов частей и учреждений МССМ (подлинники) и переписка с начальником отряда плавучих батарей по личному составу.	20 янв. 25 ноябр. 1921 г.	52	Мирное дело
151.	+	Материалы комиссии по ликвидации 1 морского (Беломорского) полка Северного моря (акты, заявления, удостоверений, аттестаты).	27 янв. 25 апр. 1921 г.	247	
152.	+	Акты комиссии по ликвидации 1 морского (Беломорского) полка Северного моря; списки и аттестаты военных моряков полка.	23 янв. 7 июля 1921 г.	72	
153.		Журнал входящих и исходящих документов.	3 янв. 13 июня 1921 г.	119	
154.		Журнал исходящих документов.	3 янв. 31 дек. 1921 г.	172	
155.		Журнал входящих и исходящих документов.	1 июня 31 дек. 1921 г.	108	
<u>1922 г.</u>					
156.	+	Сведения о потерях в личном составе частей и учреждений МССМ (дезертирство, смерть и пр.) за январь-октябрь 1922 г.	фев.- 20 окт. 1922 г.	70 84	Мирное дело
157.	+	Протоколы заседаний междуведомственной комиссии по передаче судов МССМ в ведение ГПУ. Подлинники.	27 сен. 1922 г. 2 янв. 1923 г.	6	Мирное дело
158.	+	Акт междуведомственной комиссии по передаче Службы наблюдения и связи Северного флота в ведение ГПУ.	14 ноябр. 1922 г.	77	Мирное дело

Порядковый №	Дело-производ. №	НАЗВАНИЕ ДЕЛ И ДРУГИХ ЕДИНИЦ ХРАНЕНИЯ	Даты начала и окончания (крайние даты)	Количество листов	ОТМЕТКИ
		нительных сооружений Мурманского района в ведение коменданта Мурманского укрепленного района.	январь - июль 1921 г.	100 105	
191.	+	Сводная ведомость наличия арт. вооружения на судах и в частях МССМ к 1 января 1921 г.	1921 г.	6	Ихрост. дела
192.	+	Сводная ведомость наличия арт. вооружения на судах и в частях МССМ к 1 июля 1921 г.	1921 г.	5	Ихрост. дела
193.	+	Сводная ведомость наличия арт. вооружения на судах и в частях МССМ.	1921 г.		Ихрост. дела
194.	+	Сведения об арт. вооружении на батареях Кольского залива, судах и в Мурманском и Архангельском военных портах. 6) <u>Комиссар штаба</u> <u>1920 г.</u>	3 фев. 29 июня 1921 г.	42	Ихрост. дела
195.		Переписка с политотделом, командирами и комиссарами судов и частей МССМ по личному составу; списки и удостоверения военных моряков.	апрель 29 дек. 1920 г.	908 906	Ихрост. дела
196.		Мандаты и удостоверения военных комиссаров судов, частей и учреждений МССМ. <u>1921 г.</u>	фев. - апр. 1920 г.	148	
197.		Журнал исходящих документов.	19 март. 29 дек. 1921 г.	138	

Порядковый №	Дело-производ. №	НАЗВАНИЕ ДЕЛ И ДРУГИХ ЕДИНИЦ	Даты начала и окончания (крайние даты)	Количество листов	ОТМЕТКИ
5) Отдел ^{ХРАНЕНИЯ} флажманских специа-					
ЛИСТОВ.					
а) <u>Флажманский механик</u>					
<u>1920 г.</u>					
175.	+	Сведения о ремонте судов Речной флотилии.	май 1920 г.	40	Историческая
176.	+	Сведения о проведенном ремонте по механической части и вооружению судов МСМ; список учеников машинных старши, машинистов и кочегаров.	июнь-дек. 1920 г.	27 20	
177.	+	Доклады флажманского механика о предполагаемом соединении мастерских Архангельского военного порта и судоремонтного завода, о состоянии и ремонте судов.	авг.-окт. 1920 г.	16	
178.	+	Справки о состоянии ремонтных мастерских и судоремонтного завода Архангельского порта.	[1920 г.]	3	
179.	+	Переписка с командирами Архангельского и Мурманского военных портов и др. о ремонте судов.	8 март. 17 авг. 1920 г.	500 570	
180.	+	Переписка с командиром Архангельского военного порта, командирами судов и др. о ремонте судов.	апр.-окт. 1920 г.	506	
б) <u>Флажманский артиллерист</u>					
<u>1920 г.</u>					
181.		Акты проверки имущества, оставленного белогвардейцами на кораблях, и сведения о наличии арт. вооружения.	1 март. 9 дек. 1920 г.	98	Историческая
182.	+	Ведомости наличия боевого запаса на судах Речной флотилии и списки личного состава.	9 март. 20 сен. 1920 г.	182	Историческая

Порядковый №	Дело-протокол №	НАЗВАНИЕ ДЕЛ И ДРУГИХ ЕДИНИЦ ХРАНЕНИЯ	Даты начала и окончания (крайние даты)	Количество листов	ОТМЕТКИ
183.	+	Ведомости наличия артвооружения и имущества в частях МССМ и вооружении судов Морского отряда; списки учеников школы комендоров.	март-дек. 1920 г.	110 111	Мурманск. зона
184.	f	Списки морских и речных судов Беломорской флотилии, ведомости наличия арт. вооружения в Архангельском и Котласском военных портах к концу кампании 1919 г. и в 1920 г.	март-дек. 1920 г.	221 210	Мурманск. зона
185.	+	Переписка с командующим Морскими силами Республики, командирами частей МССМ и др. о наличии, ремонте и отправке на фронты артиллерийского вооружения.	3 март 9 июня 1920 г.	410 420	Мурманск. зона
186.		Переписка с командиром и артиллеристом Архангельского военного порта о ремонте и отправке вооружения на фронты, приведении кораблей в боевую готовность и по др. вопросам.	5 март 10 дек. 1920 г.	418	Мурманск. зона
187.		Переписка с командующим Морскими силами Республики, уполномоченным Морского комиссариата и др. о наличии, ремонте и отправке на другие фронты артиллерийского вооружения.	6 март 30 дек. 1920 г.	253 256	Мурманск. зона
188.		Переписка с командующим Северодвинской флотилией, командиром Котласского военного порта и др. о наличии и ремонте арт. вооружения, вооружении кораблей, отправке отрядов на фронты и по др. вопросам.	11 март 7 июля 1920 г.	144	Мурманск. зона
189.		Переписка с начальником Морской обороны Мурманского района о наличии, ремонте и потребности арт. вооружения и боеприпасов. <u>1921 г.</u>	апрель-дек. 1920	89	Мурманск. зона
190.	+	Дело по передаче морских оборо-			Мурманск. зона

Порядковый №	Дело-произвол. №	НАЗВАНИЕ ДЕЛ И ДРУГИХ ЕДИНИЦ ХРАНЕНИЯ	Даты начала и окончания (крайние даты)	Количество листов	ОТМЕТКИ
207.		Журнал входящих и исходящих телеграмм и списки военных моряков частей и судов Морских сил Северного моря. <u>1921 г.</u>	29 сен. 1920 г. 22 мая 1921 г.	28 45	
208.		Переписка со штабом МССМ об увольнении и перемещении личного состава; удостоверения и увольнительные билеты военных моряков.	1921 г.	172	
209.		Инвентарная опись на ф.р-382, составленная в 1930 г. ч.1.		35	
210.		То же. ч.П.		22	
211.		Инвентарная опись на ф.р-279, составленная в 1940 г.		1	
212.		Инвентарная опись на ф.р-538, составленная в 1950 г.		2	
213.		Инвентарная опись на ф.р-539, составленная в 1940 г.		1	
214.		Инвентарная опись на ф.р-566, составленная в 1940 г.		1	
215.		Инвентарная опись на ф.р-625, составленная в 1938 г.		1	
216.		Инвентарная опись на ф.р-623, составленная в 1938 г.		1	

Порядко- вый №	Дело- произво- д №	НАЗВАНИЕ ДЕЛ И ДРУГИХ ЕДИНИЦ ХРАНЕНИЯ	Даты начала и окончания (крайние даты)	Количе- ство листов	ОТМЕТКИ
<u>7) Ячейка РКП/б/ штаба.</u>					
<u>1920 г.</u>					
198	+	Протоколы собраний ячейки РКП/б/ штаба МССМ. Подлинники.	9 март. 13 авг. 1920 г.	52	Историческая
199	+	Протоколы собраний ячейки РКП/б/ комендантской команды штаба МССМ. Подлинники.	15 март. 1 сен. 1920 г.	30	Историческая
200		Протокол собрания ячейки РКП/б/ мушкетерской команды штаба МССМ. Подлинник.	28 сен. 1920 г.	2	Историческая
201		Переписка с Политотделом и Особым отделом МССМ по личному составу; заявления военных моряков о вступлении в кандидаты РКП/б/.	март- дек. 1920 г.	159	
202		Списки членов и кандидатов РКП/б/ штаба МССМ.	март- дек. 1920 г.	97	
203		Журнал входящих документов и списки членов и кандидатов РКП/б/ ячейки штаба МССМ..	27 март. 20 мая (1920 г.)	8	
<u>1921 г.</u>					
204		Переписка с Политотделом МССМ о перемещении военных моряков, изъятии из членов РКП/б/ и по др. вопросам; список членов и кандидатов РКП/б/ штаба.	4 янв. 24 июня 1921 г.	142	
205		Ведомости уплаты членских взносов членами РКП/б/ ячейки.	март- апр. 1921 г.	12	
<u>II. Походный штаб</u>					
<u>1920 г.</u>					
206		Журнал исходящих документов.	20 дек. 1920 г. 1 июня 1921 г.	82 82	

SPRING 1880

1880

1880

1880

1880

1880

1880

1880

1880

1880

1880

1880

1880

1880

1880

1880

1880

1880

