

29кз

Р-364

Оп. 1

МИКРОФОТОКОПИЯ

"Таритская Коммуна",
линейный корабль
Морских сил Черного
моря

"СЕВАСТОПОЛЬ" - ЛИНЕЙНЫЙ КОРАБЛЬ
БАЛТИЙСКОГО ФЛОТА

/1918 - май 1921 гг./

"ПАРИЖСКАЯ КОММУНА" - ЛИНЕЙНЫЙ
КОРАБЛЬ МСБМ

/май 1921 - 1929 гг./

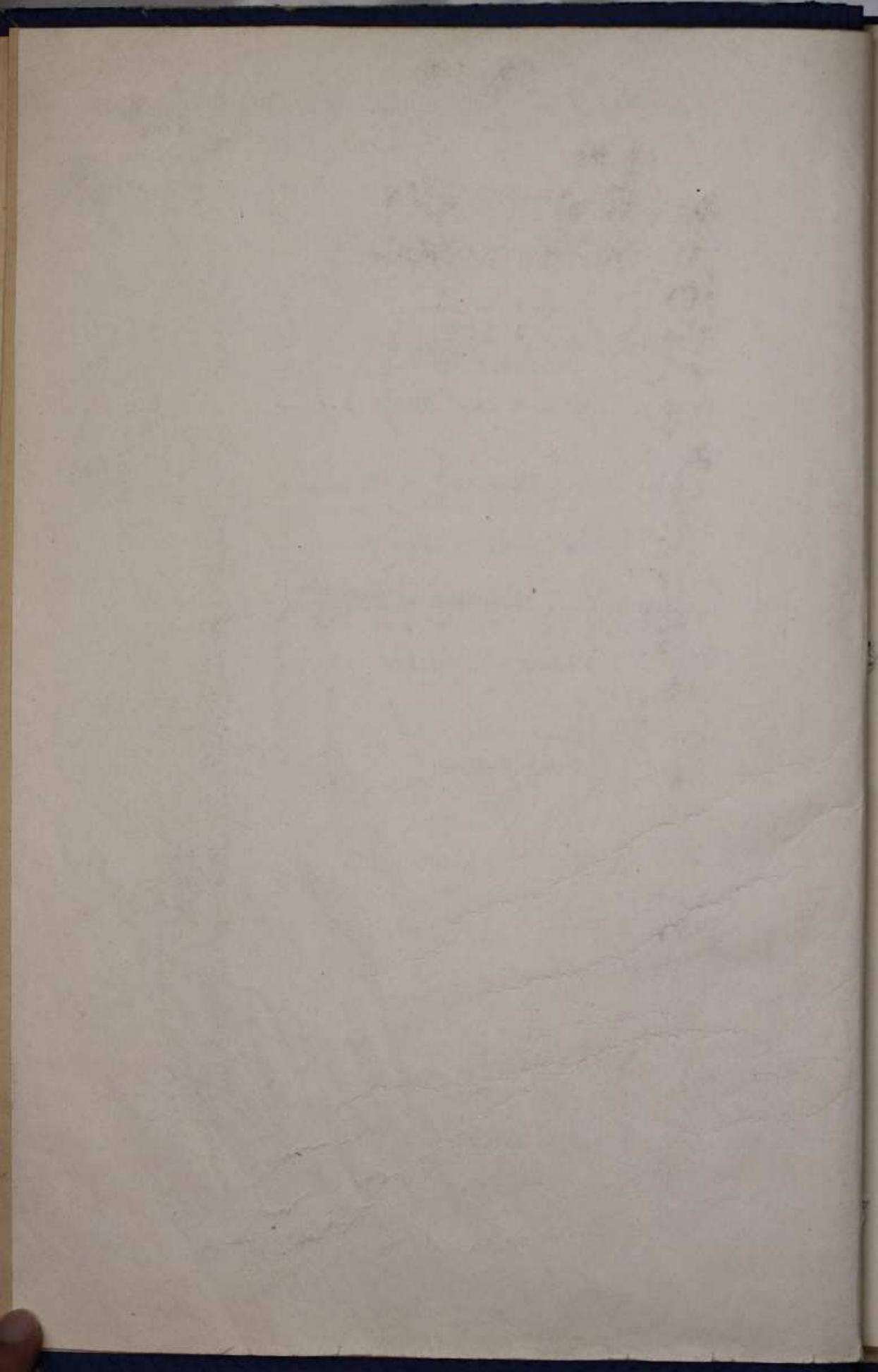
"ПАРИЖСКАЯ КОММУНА" - ЛИНЕЙНЫЙ
КОРАБЛЬ ЧЕРНОМОРСКОГО ФЛОТА МСЧМ

/1930 - 1940 гг./

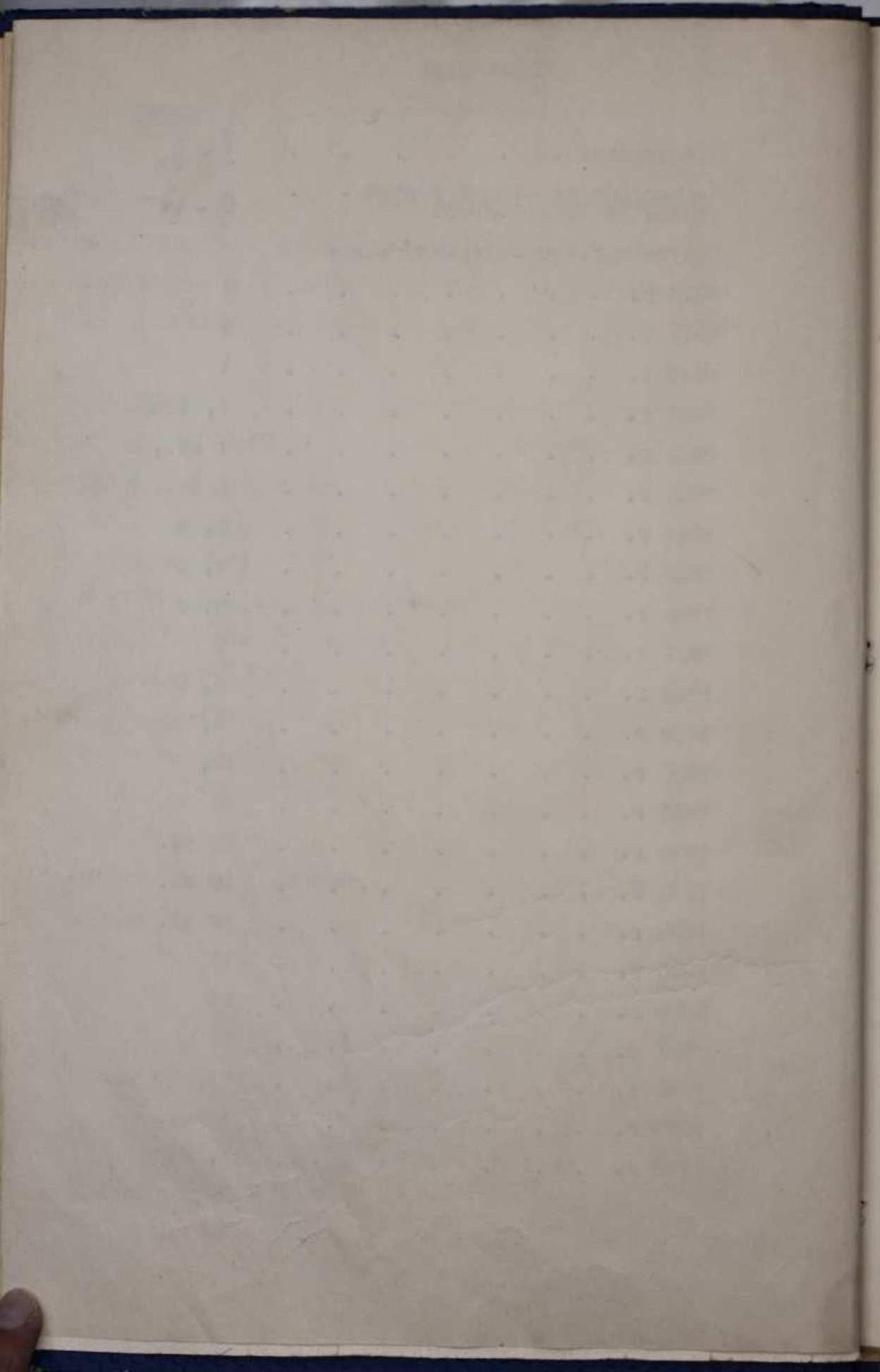
Фонд Р-364

Опись № 1

1918 - 1940 гг.



	<u>ЛИСТЫ</u>
Предисловие	I - II
Переводные таблицы к старым описям № 1, 2 ф.Р-384	III - IX
Документальные материалы фонда	
1918 г.	1
1919 г.	1
1920 г.	1
1921 г.	1, 1 об.
1922 г.	1 об., 2
1923 г.	2 об., 3
1924 г.	3, 4
1925 г.	4, 5
1926 г.	5, 6
1927 г.	7
1928 г.	8, 9
1929 г.	9, 10
1930 г.	10,
1931 г.	10
1932 г.	10 об.
1933 г.	10 об.
1934 г.	10 об.
1935 г.	11
1936 г.	11
1937 г.	11
1938 г.	11, 11 об.
1939 г.	11 об.
1940 г.	11 об.



II

ПРЕДИСЛОВИЕ

Линейный корабль "Севастополь" был заложен в 1909 году на верфи Балтийского судостроительного и механического завода в С.-Петербурге /проект Крылова А.Н. и Кутейникова Н.И. вступил в строй и зачислен в списки Балтийского флота в 1914 г.^{1/}

Команда линкора принимала активное участие в Февральской и Октябрьской революциях 1917 г. После Октябрьской революции линкор входил в состав 1 бригады линейных кораблей.

12-17 марта 1918 г. линкор совершил ледовый поход из Гельсингфорса /Хельсинки/ в Кронштадт. 20-21 октября 1919 г. участвовал в обстреле Красного Села в период наступления беленича.^{2/}

Команда линкора принимала участие в Кронштадтском контрреволюционном мятеже в марте 1921 г.^{3/} 31 марта 1921 г.

приказом ^{по флоту Балтийского моря} ХХХХХХХХ и ХХХХХХХХ № 292 линкор переименован в "Парижскую коммуну". 20 октября 1922 г. зачислен в резерв.^{4/}

20 октября 1924 г. исключен из резерва.^{5/} С 7 ноября 1924 г.

над линкором шефствовала Белорусская организация ЧКСМ, а с

18 марта 1925 г. Ленинградский губотдел рабочих текстильной

промышленности. 17-21 августа 1925 г. корабль под флагом на-

чальника Морских сил совершил поход к берегам Польши. С

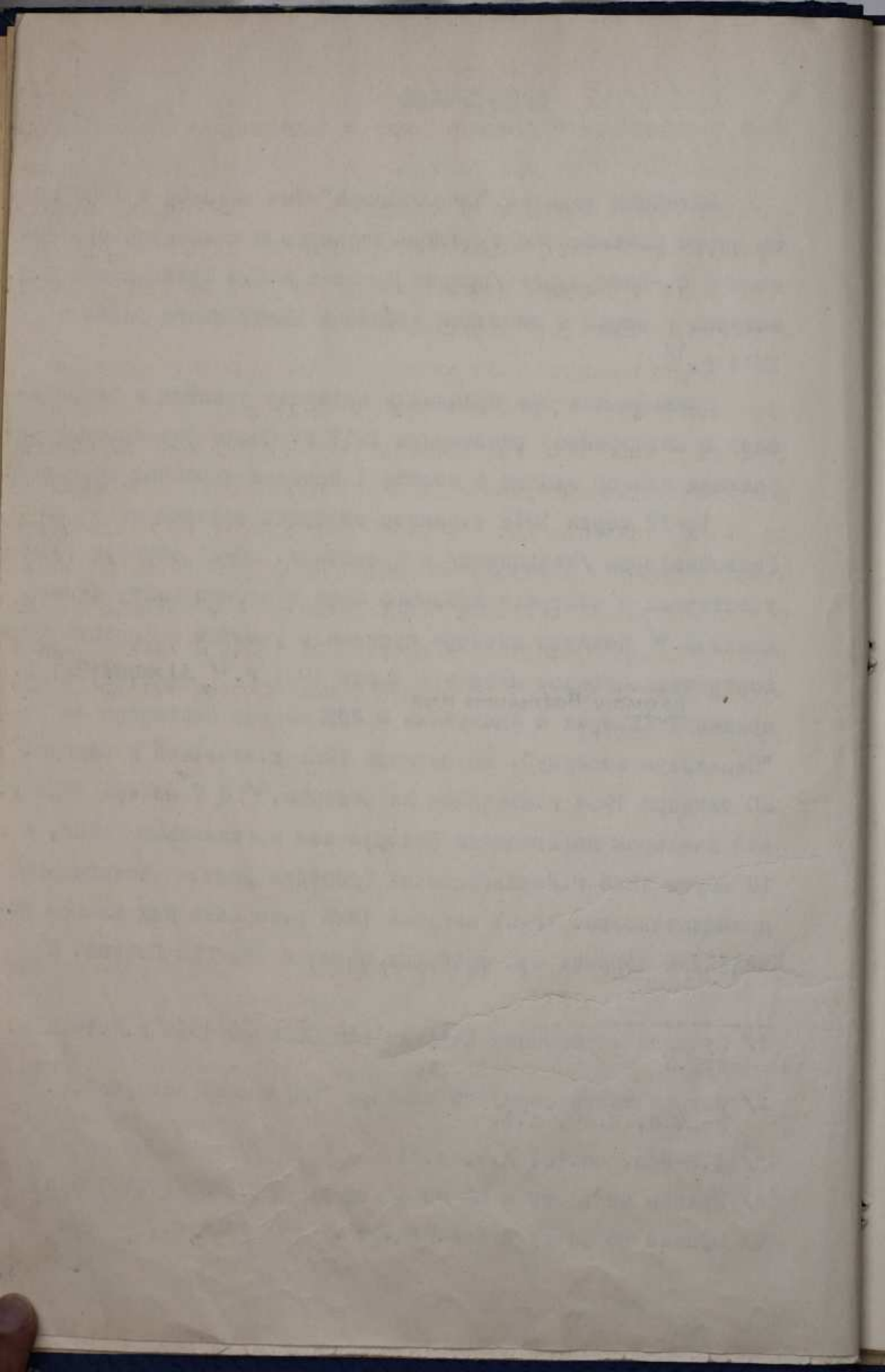
1/ Судовой справочник Морских сил СССР на 1924 г. Л. 1925 г. стр. 6

2/ Исторический формуляр линкора "Парижская коммуна", ф. Р-2033, д. 30, л. 1.

3/ ф. Р-93с, оп. 1с, д. 9, л. 81

4/ Приказ по флоту и НК по МД от 20 окт. 1922 г., № 116/с

5/ Приказ по флоту и Мор. Вед. от 20 окт. 1924 г., № 60/с



1926 г. находился в составе бригады линейных кораблей Балтийского моря.^{6/} В ноябре 1929 г. - январе 1930 г. совершил переход в Черное море, с 18 января 1930 г. зачислен в состав Морских сил Черного моря.^{7/} С 27 сентября 1930 г. по декабрь 1931 г. был в составе дивизии крейсеров.^{8/} С 23 января 1932 г. - отдельно плавающий корабль.^{9/}

Документальные материалы фонда поступили в архив в 1925 г. и в 1954 г. В фонде имеются материалы с 1918 г. по 1940 г. В июле 1950 г. и марте 1957 г. проводилась экспертиза документальных материалов по описи 2с. В июне 1957 г. проведено расскрячивание документальных материалов по описи 2с!^{10/} Фонд подвергнут научно-технической обработке в январе 1962 г. студентами-практикантками МГИИИ Степановой и Михайловой. Материалы фонда просистематизированы по годам и заинвентаризированы в двух описях, во вторую опись внесены материалы комиссара корабля.

М. С. Ш.

6/ Исторический формуляр л/к "Парижская коммуна", ф.Р-2033, д.30, оп.1, л.2

7/ Приказ по ВМС РККА от 17 февраля 1930 г., № 37/8с

8/ Вахтенный журнал. ф.Р-172, оп.2, д.4934.

9/ Там же, д.4995

10/ Дело фонда Р-364

1910-1911
1911-1912
1912-1913
1913-1914
1914-1915
1915-1916
1916-1917
1917-1918
1918-1919
1919-1920
1920-1921
1921-1922
1922-1923
1923-1924
1924-1925
1925-1926
1926-1927
1927-1928
1928-1929
1929-1930
1930-1931
1931-1932
1932-1933
1933-1934
1934-1935
1935-1936
1936-1937
1937-1938
1938-1939
1939-1940
1940-1941
1941-1942
1942-1943
1943-1944
1944-1945
1945-1946
1946-1947
1947-1948
1948-1949
1949-1950
1950-1951
1951-1952
1952-1953
1953-1954
1954-1955
1955-1956
1956-1957
1957-1958
1958-1959
1959-1960
1960-1961
1961-1962
1962-1963
1963-1964
1964-1965
1965-1966
1966-1967
1967-1968
1968-1969
1969-1970
1970-1971
1971-1972
1972-1973
1973-1974
1974-1975
1975-1976
1976-1977
1977-1978
1978-1979
1979-1980
1980-1981
1981-1982
1982-1983
1983-1984
1984-1985
1985-1986
1986-1987
1987-1988
1988-1989
1989-1990
1990-1991
1991-1992
1992-1993
1993-1994
1994-1995
1995-1996
1996-1997
1997-1998
1998-1999
1999-2000
2000-2001
2001-2002
2002-2003
2003-2004
2004-2005
2005-2006
2006-2007
2007-2008
2008-2009
2009-2010
2010-2011
2011-2012
2012-2013
2013-2014
2014-2015
2015-2016
2016-2017
2017-2018
2018-2019
2019-2020
2020-2021
2021-2022
2022-2023
2023-2024
2024-2025

W. J. ...

1910-1911
1911-1912
1912-1913
1913-1914
1914-1915
1915-1916
1916-1917
1917-1918
1918-1919
1919-1920
1920-1921
1921-1922
1922-1923
1923-1924
1924-1925
1925-1926
1926-1927
1927-1928
1928-1929
1929-1930
1930-1931
1931-1932
1932-1933
1933-1934
1934-1935
1935-1936
1936-1937
1937-1938
1938-1939
1939-1940
1940-1941
1941-1942
1942-1943
1943-1944
1944-1945
1945-1946
1946-1947
1947-1948
1948-1949
1949-1950
1950-1951
1951-1952
1952-1953
1953-1954
1954-1955
1955-1956
1956-1957
1957-1958
1958-1959
1959-1960
1960-1961
1961-1962
1962-1963
1963-1964
1964-1965
1965-1966
1966-1967
1967-1968
1968-1969
1969-1970
1970-1971
1971-1972
1972-1973
1973-1974
1974-1975
1975-1976
1976-1977
1977-1978
1978-1979
1979-1980
1980-1981
1981-1982
1982-1983
1983-1984
1984-1985
1985-1986
1986-1987
1987-1988
1988-1989
1989-1990
1990-1991
1991-1992
1992-1993
1993-1994
1994-1995
1995-1996
1996-1997
1997-1998
1998-1999
1999-2000
2000-2001
2001-2002
2002-2003
2003-2004
2004-2005
2005-2006
2006-2007
2007-2008
2008-2009
2009-2010
2010-2011
2011-2012
2012-2013
2013-2014
2014-2015
2015-2016
2016-2017
2017-2018
2018-2019
2019-2020
2020-2021
2021-2022
2022-2023
2023-2024
2024-2025

14

ПЕРЕВОДНАЯ ТАБЛИЦА
к старой описи № 1

Старый номер ед.хр.	Новый номер фонда	Новый номер описи	Новый номер ед.хр.	Старый номер ед.хр.	Новый номер фонда	Новый номер описи	Новый номер ед.хр.
1	2	3	4	1	2	3	4
1	І оід. 878	1	148	20	Выделено к уничтожению		
2	"	"	151	21	P-364	1	67
3	Выделено к уничтожению			22	P-364	1	8
4	P-364	1	25	23	Выделено к уничтожению		
5	І оід. 878	1	157	24	"	"	"
6	"	"	153	25	P-364	1	7
7	"	"	149	26	Выделено к уничтожению		
8	Выделено к уничтожению			27	P-336	1	465
9	"	"	"	28	P-364	1	10
10	І оід. 878	1	150	29	"	"	11
10 ^а	P-336	1	463	30	"	"	12
11	І оід. 878	1	155	31	"	"	9
12	P-364	1	3	32	Выделено к уничтожению		
13	Выделено к уничтожению			33	"	"	"
14	P-364	1	31	34	P-364	2	1
14 ^в	"	"	11	35	P-364	1	15
15	Выделено к уничтожению			36	Выделено к уничтожению		
16	P-364	1	2	37	"	"	"
17	P-336	1	464	38	P-364	1	13
17 ^в	P-364	1	4	39	"	"	14
18	P-364	1	5	40	Выделено к уничтожению		
19	P-364	1	6	41	P-336	1	466

=====				=====			
1	2	3	4	1	2	3	4
=====				=====			
42	P-364	1	18	69	P-364	1	38
43	P-364	1	19	70	P-452	1	356
44	"	"	17	71	P-364	2	3
45	"	"	34	72	P-364	2	4
46	"	"	20	73	"	"	5
47	"	2	2	74	"	1	42
48	"	1	26	75	"	"	40
49	"	"	28	76	Выделено к уничтожению		
50	Выделено к уничтожению			77	P-1167	1	160
51	"	"	"	78	Выделено к уничтожению		
52	"	"	"	79	"	"	"
53	P-364	1	29	80	"	"	"
54	Выделено к уничтожению			81	"	"	"
55	"	"	"	82	"	"	"
56	"	"	"	83	"	"	"
57	"	"	"	84	"	"	"
58	"	"	"	85	"	"	"
59	"	"	"	86	"	"	"
60	"	"	"	87	P-364	1	27
61	"	"	"	88	Выделено к уничтожению		
62	"	"	"	89	"	"	"
63	P-364	1	24	90	"	"	"
64	"	"	35	91	P-336	1	467
65	"	"	32	92	"	"	468
66	"	"	33	93	"	"	469
67	"	"	36	94	P-364	1	43
68	"	"	37	95	P-443	1	104

=====				=====			
1	2	3	4	1	2	3	4
=====				=====			
96	P-364	1	44	124	Выделено к уничтожению		
97	"	"	45	125	P-336	1	470
98	Выделено к уничтожению			126	"	"	472
99	P-364	1	53	127	P-364	1	57
100	"	"	47	128	"	"	59
101	"	"	48	129	"	"	58
102	Выделено к уничтожению			130	P-50	1	136
103	"	"	"	131	Выделено к уничтожению		
104	P-364	1	54	132	"	"	"
105	"	"	41	133	P-364	1	51
106	Выделено к уничтожению			134	"	"	66
107	"	"	"	135	Выделено к уничтожению		
108	"	"	"	136	"	"	"
109	"	"	"	137	"	"	"
110	"	"	"	138	P-364	1	64
111	"	"	"	139	P-364	1	52
112	"	"	"	140	Выделено к уничтожению		
113	"	"	"	141	"	"	"
114	"	"	"	142	"	"	"
115	"	"	"	143	P-364	1	63
116	P-364	1	55	144	Выделено к уничтожению		
117	"	"	56	145	Выделено к уничтожению		
118	Выделено к уничтожению			146	"	"	"
119	"	"	"	147	"	"	"
120	Вышло в 1952 г.			148	"	"	"
121	"	"	"	149	"	"	"
122	"	"	"	150	"	"	"
123	"	"	"	151	P-364	1	68

1	2	3	4	1	2	3	4
152	P-364	1	69	179	Выделено к уничтожению		
153	"	"	71	180	P-364	1	79
154	"	"	72	181	"	"	81
155	"	"	70	182	P-852	1	92
156	"	"	73	183	"	"	94
157	"	"	74	184	Выделено к уничтожению		
158	"	"	75	185	Выделено к уничтожению		
159	"	"	76	186	P-50	1	137
160	"	"	77	187	P-364	1	101
161	"	"	102	188	"	"	100
162	Выделено к уничтожению			189	"	"	89
163	"	"	"	190	Выделено к уничтожению		
164	"	"	"	191	"	"	"
165	"	"	"	192	"	"	"
166	Вышло в 1952 году			193	"	"	"
167	"	"	"	194	"	"	"
168	"	"	"	195	"	"	"
169	"	"	"	196	"	"	"
170	"	"	"	197	P-364	1	88
171	"	"	"	198	"	"	87
172	"	"	"	199	Выделено к уничтожению		
173	"	"	"	200	"	"	"
174	Выделено к уничтожению			201	"	"	"
175	"	"	"	202	"	"	"
176	P-336	1	473	203	"	"	"
177	"	"	471	204	"	"	"
178	P-364	1	80	205	"	"	"
				206	P-364	1	90
				207	Выделено к уничтожению		

1	2	3	4	1	2	3	4
208	P-364	1	93	236	P-364	1	110
209	"	"	94	237	"	"	112
210	Выделено к уничтожению			238	"	"	113
211	"	"	"	239	Выделено к уничтожению		
212	"	"	"	240	"	"	"
213	"	"	"	241	"	"	"
214	"	"	"	242	P-364	1	108
215	"	"	"	243	"	"	109
216	"	"	"	244	"	"	111
217	"	"	"	245	Выделено к уничтожению		
218	P-364	1	99	246	"	"	"
219	Выделено к уничтожению			247	"	"	"
220	P-364	"	92	248	"	"	"
221	"	"	95	249	"	"	"
222	"	"	97	250	"	"	"
223	"	"	96	251	"	"	"
224	"	"	91	252	"	"	"
225	"	"	98	253	"	"	"
226	Выделено к уничтожению			254	"	"	"
227	"	"	"	255	"	"	"
228	"	"	"	256	"	"	"
229	"	"	"	257	"	"	"
230	"	"	"	258	"	"	"
231	P-364	1	103	259	Вышло в 1952 г.		
232	"	"	104	260	"	"	
233	"	"	105	261	"	"	
234	"	"	106	262	"	"	
235	"	"	107	263	"	"	

-----				-----			
1	2	3	4	1	2	3	4
-----				-----			
264	Выбыло в 1952 г.			290	P-364	1	186
265	"	"		291	Выделено к уничтожению		
266	"	"		292	"	"	"
267	P-336	1	475	293	"	"	"
268	Выбыло в 1952 г.			294	"	"	"
269	"	"		295	"	"	"
270	"	"		296	P-364	1	124
271	Выделено к уничтожению			297	Выделено к уничтожению		
272	P-336	1	473	298	"	"	"
273	"	"	476	299	"	"	"
274	"	"	477	300	"	"	"
275	P-364	1	117	301	"	"	"
276	"	1	119	302	"	"	"
277	P-852	1	95	303	P-364	1	125
278	Выделено к уничтожению			304	"	"	127
279	"	"	"	305	"	"	128
280	P-864	1	114	306	"	"	129
281	Выделено к уничтожению			307	"	"	130
282	"	"	"	308	"	"	131
283	"	"	"	309	"	"	132
284	P-364	1	120	310	"	"	133
285	"	"	121	311	"	"	126
286	"	"	65	312	Выделено к уничтожению		
286 ^a	"	"	122	313	P-364	1	134
287	Выделено к уничтожению			314	Выделено к уничтожению		
288	P-364	1	171	315	"	"	"
289	Выделено к уничтожению			316	"	"	"
				317	"	"	"

=====				=====			
1	2	3	4	1	2	3	4
=====				=====			
318	Выделено к уничтожению			346	P-364	1	147
319	" " "			347	Выделено к уничтожению		
320	" " "			348	P-364	1	148
321	" " "			349	Выделено к уничтожению		
322	" " "			350	" " "		
323	Вышло в 1952 году			351	" " "		
324	" " "			352	" " "		
325	" " "			353	" " "		
326	" " "			354	" " "		
327	" " "			355	P-364	1	143
328	" " "			356	" " "		123
329	" " "			357	" " "		146
330	" " "			358	" " "		145
331	" " "			359	Выделено к уничтожению		
332	" " "			360	P-364	1	118
333	P-336	1	479	361	Выделено к уничтожению		
334	Выделено к уничтожению			362	" " "		
335	" " "			363	" " "		
336	P-336	1	478	364	" " "		
337	" " "		480	365	" " "		
338	" " "		481	366	" " "		
339	Выделено к уничтожению			367	" " "		
340	P-364	1	139	368	" " "		
341	" " "		136	369	" " "		
342	Выделено к уничтожению			370	" " "		
343	P-352	1	96	371	P-364	1	149
344	" " "		97	372	Выделено к уничтожению		
345	Выделено к уничтожению			373	" " "		

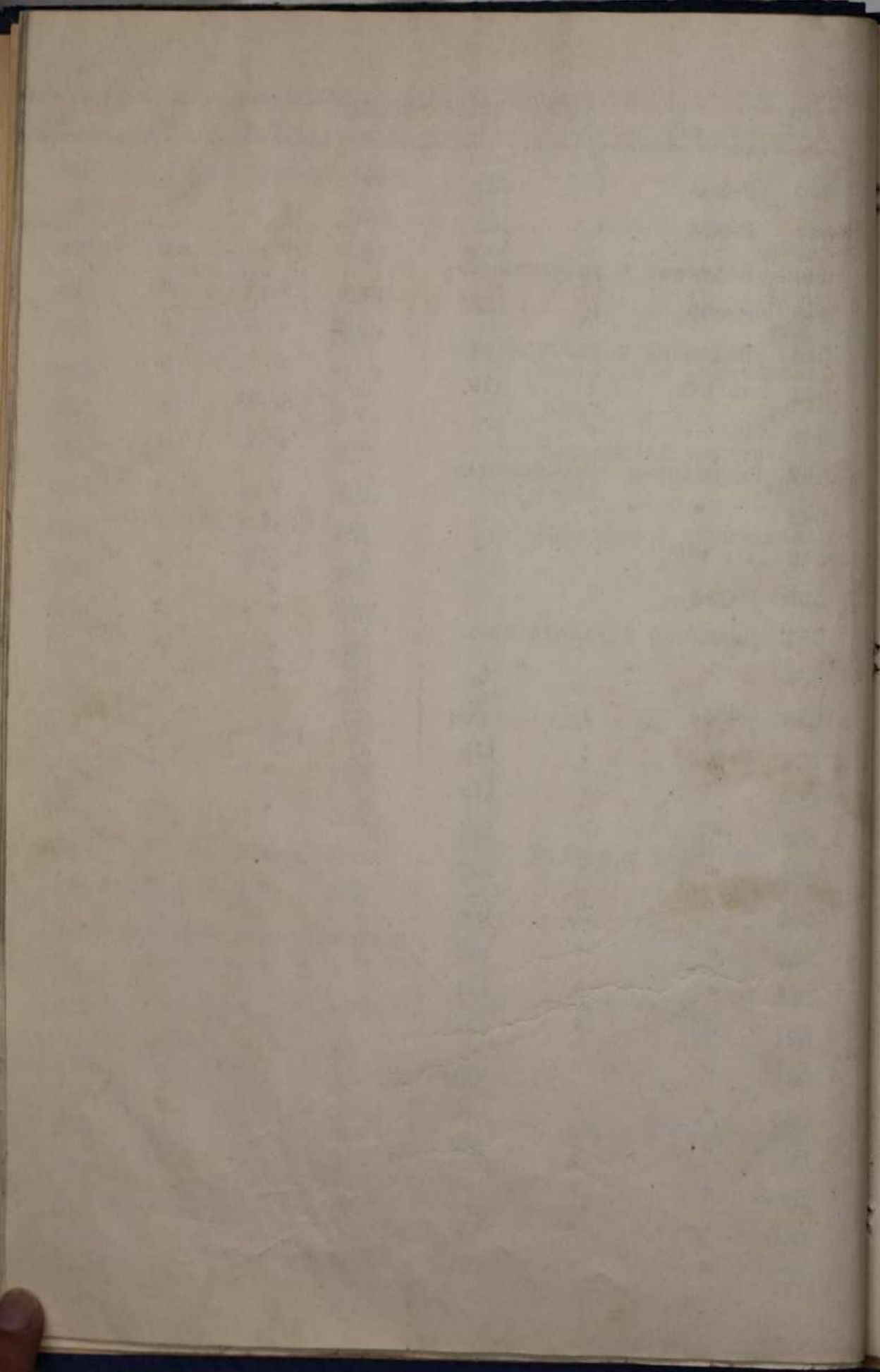
=====				=====			
1	2	3	4	1	2	3	4
=====				=====			
174	Выделено к уничтожению			402	Выделено к уничтожению		
175	" " "			403	" " "		
176	" " "			404	" " "		
177	" " "			405	" " "		
178	" " "			406	P-364	1	159
179	" " "			407	Выделено к уничтожению		
180	" " "			408	" " "		
181	" " "			409	" " "		
182	" " "			410	" " "		
183	" " "			411	" " "		
184	" " "			412	" " "		
185	" " "			413	" " "		
186	" " "			414	" " "		
187	" " "			415	" " "		
188	" " "			416	" " "		
189	" " "			417	" " "		
190	" " "			418	" " "		
191	" " "			419	" " "		
192	" " "			420	" " "		
193	" " "			421	" " "		
194	" " "			422	" " "		
195	" " "			423	" " "		
196	" " "			424	" " "		
197	" " "			425	" " "		
198	" " "			426	P-364	1	150
199	" " "			427	" " "		152
200	" " "			428	" " "		157
401	" " "			429	" " "		156

=====				=====			
1	2	3	4	1	2	3	4
=====				=====			
430	Выделено к уничтожению			458	P-336	1	484
431	P-364	1	155	459	"	"	482
432	"	"	151	460	"	"	483
433	"	"	153	461	P-364	"	160
434	Выделено к уничтожению			462	P-364	"	163
435	P-364	1	154	463	"	"	140
436	Выделено к уничтожению			464	"	"	141
437	"	"	"	465	Выделено к уничтожению		
438	"	"	"	466	P-364	1	168
439	"	"	"	467	Выделено к уничтожению		
440	"	"	"	468	"	"	"
441	"	"	"	469	P-364	1	165
442	"	"	"	470	"	"	164
443	"	"	"	471	Выделено к уничтожению		
444	"	"	"	472	P-364	1	166
445	"	"	"	473	"	"	170
446	"	"	"	474	"	"	167
447	Вышло в 1952 году			475	Выделено к уничтожению		
448	"	"	"	476	"	"	"
449	"	"	"	477	P-364	1	172
450	"	"	"	478	Выделено к уничтожению		
451	"	"	"	479	P-364	1	169
452	"	"	"	480	Выделено к уничтожению		
453	"	"	"	481	"	"	"
454	"	"	"	482	"	"	"
455	"	"	"	483	"	"	"
456	"	"	"	484	"	"	"
457	Выделено к уничтожению			485	"	"	"

1	2	3	4	1	2	3	4
486	Выделено к уничтожению			513	P-364	1	181
487	"	"	"	514	"	"	175
488	"	"	"	515	"	"	176
489	"	"	"	516	"	"	177
490	"	"	"	517	"	"	178
491	"	"	"	518	Выделено к уничтожению		
492	"	"	"	519	P-364	1	179
493	"	"	"	520	Выделено к уничтожению		
494	"	"	"	521	P-364	1	180
495	"	"	"	522	Выделено к уничтожению		
496	"	"	"	523	"	"	"
497	"	"	"	524	"	"	"
498	"	"	"	525	"	"	"
499	"	"	"	526	"	"	"
500	"	"	"	527	"	"	"
501	"	"	"	528	"	"	"
502	"	"	"	529	"	"	"
503	"	"	"	530	Вызвано в 1952 году		
504	P-364	1	173	531	"	"	"
505	Выделено к уничтожению			532	"	"	"
506	"	"	"	533	"	"	"
507	"	"	"	534	"	"	"
508	"	"	"	535	"	"	"
509	"	"	"	536	"	"	"
510	"	"	"	537	Выделено к уничтожению		
511	"	"	"	538	"	"	"
512	P-364	1	174	539	P-366	1	485

K

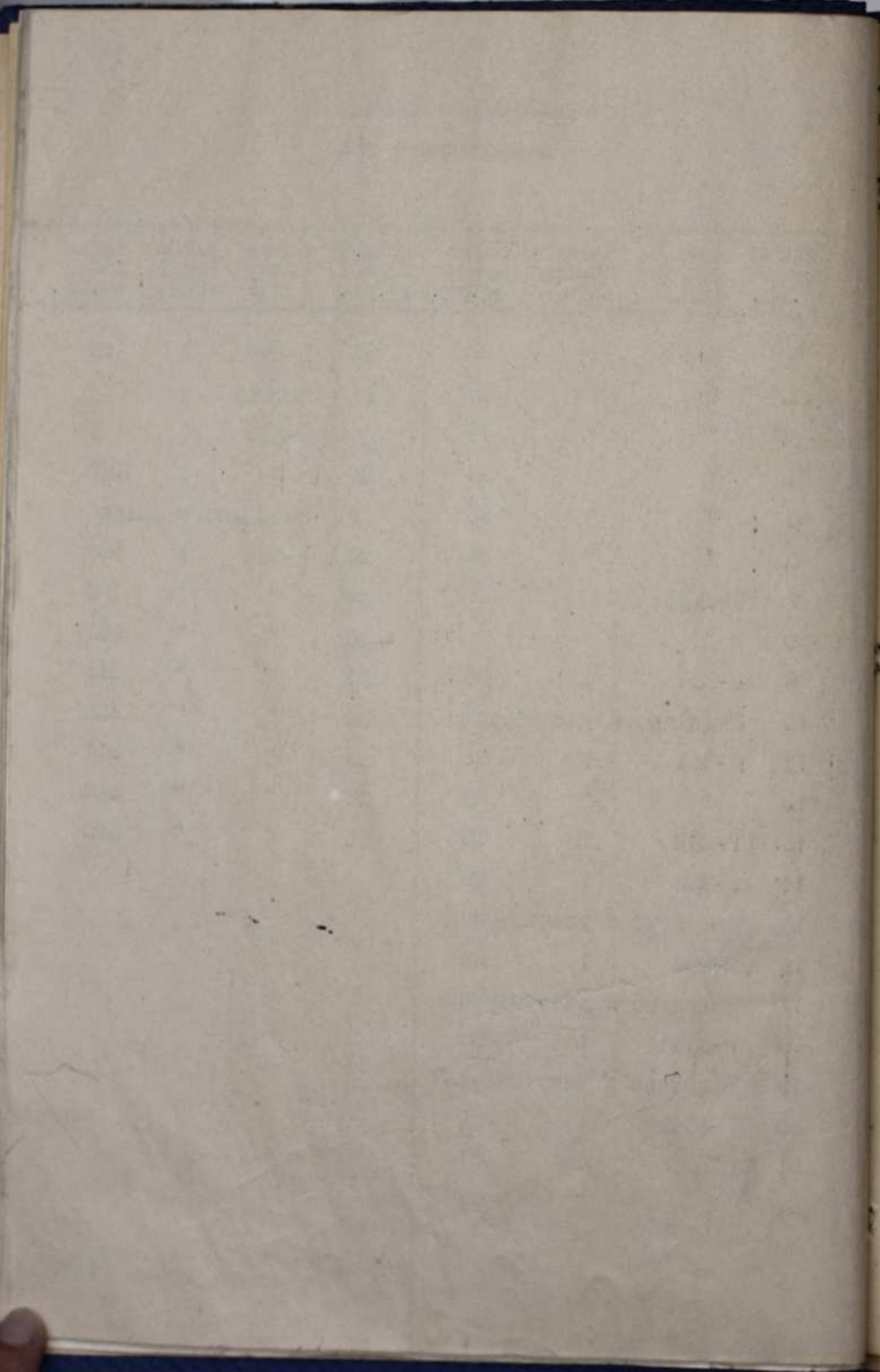
-----				-----			
1	2	3	4	1	2	3	4
-----				-----			
540	P-335	1	486	567	P-364	1	199
541	P-364	1	185	568	"	"	193
542	Выделено к уничтожению			569	"	"	194
543	P-336	1	487	570	"	"	192
544	Выделено к уничтожению			570 ^a	"	"	195
545	Иота 878	1	156	571	"	"	196
546	"	"	154	572	"	"	197
547	Выделено к уничтожению			573	"	"	200
548	"	"	"	574	"	"	204
549	Иота 878	1	152	575	"	"	203
550	P-364	1	23	576	"	"	207
551	Выделено к уничтожению			577	"	"	205
552	"	"	"	578	"	"	210
553	P-364	1	78	579	"	"	209
554	P-364	1	115	580	P-58	2	785
555	"	"	116	581	"	"	786
556	"	"	135	582	"	"	787
557	"	"	138	583	P-364	1	214
558	"	"	162	584	"	"	213
559	"	"	158				
560	"	"	161				
561	"	"	182				
562	"	"	184				
563	"	"	188				
564	"	"	187				
564 ^a	"	"	190				
565	"	"	189				
566	"	"	191				



X1

ПЕРЕВОДНАЯ ТАБЛИЦА
к старой описи № 2

Старый номер ед.хр.	Новый номер фонда	Новый номер описи	Новый номер ед.хр.	Старый номер ед.хр.	Новый номер фонда	Новый номер описи	Новый номер ед.хр.
1	P-364	1	22	23	P-364	1	49
2	"	"	39	24	Выбыло		
3	"	"	16	25	P-364	2	6
4	"	"	21	26	"	1	137
5	"	"	46	27	Не сдано в архив		
6	"	"	82	28	P-364	1	183
7	Выбыло			29	"	"	198
8	"			30	"	"	201
9	P-364	1	50	31	"	"	212
10	Выделено к уничтожению			32	"	"	208
11	P-364	1	83	33	"	"	211
12	"	"	84	34	"	"	202
13	P-364	1	85	35	"	"	205
14	P-852	1	93				
15	Выделено к уничтожению						
16	P-852	1	91				
17	Выделено к уничтожению						
18	P-364	1	86				
19	Выделено к уничтожению						
20	P-364	1	60				
21	"	"	61				
22	"	"	62				



Порядковый №	Делопроезд. №	Название дела и других единиц хранения	Даты начала и окончания (крайние даты)	Количество листов	ОТМЕТКИ
<u>1918 г.</u>					
1		Книга приказов командира корабля по строевой части № 1-59.	3 янв. 23 апр 1918 г	21	
2		Требовательные ведомости на выдачу денежного содержания личному составу.	14 мая 1918 г 16 июня 1921 г	197	
<u>1919 г.</u>					
3		Списки личного состава корабля.	1919 г	119	
4		Т о ж е.	1919 г	145	
5		Переписка по личному составу.	декаб. 1919 г июль 1920 г	607	
<u>1920 г.</u>					
6		Списки и переписка по личному составу корабля.	25 нояб 1920 г август 1921 г	327	
7		Список личного состава корабля.	1920 г	169	
8		Списки латышей и эстонцев на корабле; переписка по личному составу.	сент. 1920 г декаб. 1921 г	444	
<u>1921 г.</u>					
9		Книга приказов по личному			

Порядковый №	Дело-производ. №	Название дел и других единиц хранения	Даты начала и окончания (крайние даты)	Количество листов	ОТМЕТИТЬ
		составу. № 1-90	2 янв. 1921 г. 27 апр. 1921 г.	140	
10		Т о ж е. № 91-169	28 апр. 5 авг. 1921 г.	150	
11		Т о ж е. № 170-247	6 авг. 1921 г. 11 нояб. 1921 г.	149	
12		Т о ж е. № 250-288	19 нояб. 31 дек. 1921 г.	43	
13		Требовательные ведомости на выдачу денежного содержания личному составу.	Февраль 1921 г.	77	
14		Т о ж е.	сент. 1921 г.	30	
15		Списки личного состава.	18 янв. 1921 г. 24 сент. 1924 г.	137	
		<u>1922 г.</u>			
16		Директивы Реввоенсовета морских сил Балтийского моря об улучшении боевой, политической подготовки личного состава и укреплении дисциплины на кораблях флота.	21 нояб. 1922 г. 18 дек. 1923 г.		
17		Книга организационных приказов по кораблю: № 1-30 за 1922 г.	1 июля 25 дек. 1922 г.	83	

Порядковый №	Делопроектный №	Название дел и других единиц хранения	Даты начала и окончания (крайние даты)	Количество листов	ОТМЕТКИ
		№ 1-68 за 1923 г.	5 янв. 16 дек. 1923 г.		
		№ 1-58 за 1924 г.	10 янв. 27 нояб. 1924 г.		
18		Книга приказов по личному составу № 1-196.	1 янв. 7 сент. 1922 г.		
19		Т о ж е.		100	
		№ 197-296 за 1922 г.	3 сент. 31 дек. 1922 г.		
		№ 1-12 за 1923 г.	1 янв. 12 янв. 1923 г.		
20		Книга приказов по хозяйственной части. № 1-200	1 янв. 28 окт. 1922 г.	148	
21		Сообщения о подчинении линкора начальнику Учебного отряда Балтийского флота, проект табеля комплектации корабля и циркуляр Штаба морских сил Балтийского моря о порядке подготовки специалистов в школах Учебного отряда.	16 июля 1922 г. 16 мая 1925 г.	37	
22		Протоколы заседания комиссии и акт по приведению корабля на долговременное хранение.	12 июля 29 июля 1922 г.		
23		Материалы о приведении корабля на долговременное хранение.	июль- 2 нояб. 1922 г.		
24		Протоколы заседаний комиссии и сведения о ходе ремонтных работ на корабле.	12 июня 1922 г. 15 февр. 1924 г.	80	

Порядковый №	Делопроектный №	Название дела и других единиц хранения	Даты начала и окончания (крайние даты)	Количество листов	ОТМЕТКА
25		Отчет, рапорты о состоянии корабля с 1 октября 1922 г. до 1 января 1924 г. и табель комплектации корабля; списки краснофлотцев.	20 февр 1922 г. 26 апр 1926 г.	210	
26		Сведения о личном составе корабля.	3 нояб 1922 г. 1 авг. 1923 г.	103	
27		Послужные списки командного состава корабля.	8 окт. 1922 г. 25 сент 1925 г.	137	
28		Списки личного состава корабля.	1 июля-31 дек. 1922 г.	62	
29		Списки и переписка по личному составу.	3 янв. 28 нояб 1922 г.	404	
30		Требовательные ведомости на выдачу денежного содержания личному составу. <u>1923 г.</u>	январь-апрель 1922 г.	82	
31		Книга приказов по личному составу корабля. № 1-105.	1 января 30 апр. 1923 г.	126	
32		Т о ж е. № 106-150	1 мая - 31 нояб 1923 г.	100	
33		Т о ж е. № 151-197	22 июня-18 авг. 1923 г.	100	

Порядковый №	Делопротоизвод. №	Название дел и других единиц хранения	Даты начала и окончания (крайние даты)	Количество листов	ОТМЕТКИ
34		Книга приказов по личному составу корабля. № 211-244	4 сент 9 нояб 1923 г	58	
35		Книга проектов приказов по личному составу. № 54-114	5 март 10 мая 1923 г		
36		Книга приказов по хозяйственной части № 140-212	20 мая 31 июня 1923 г	100	
37		Книга приказов по хозяйственной части. № 213-275	1 авг. 2 окт. 1923 г	100	
38		Т о ж е. № 276-361 за 1923 г. № 362-452 за 1924 г.	3 окт. 1923 г 31 март 1924 г	143	
39		Акты об инспектировании и результатах обследования корабля; инструкция судам, стоящим на рейде.	11 апр. 1923 г 23 нояб 1923 г	85	
40		Списки и переписка по личному составу.	3 янв. 30 дек 1923 г.	483	
41		Т о ж е.	октябрь 1923 г декабрь 1924 г	338	
42		Переписка о движении личного состава.	1 янв. 31 нояб 1923 г	278	
		<u>1924 г.</u>			
43		Приказы по личному составу. № 1-341	1 янв. 31 дек. 1924 г.	445	

Порядковый №	Дело-проектный №	Название дел и других единиц хранения	Даты начала и окончания (крайние даты)	Количество листов	ОТМЕТА
44		Книга приказов по хозяйственной части. № 453-582	1 апр. - 8 авг. 1924 г.	102	
45		Т о ж е. № 583-592.	10 авг. 30 дек. 1924 г.	97	
46		Приказы начальника Учебного отряда Балтийского флота, протоколы совещания о ремонте и переводе линкора из Кронштадта в Ленинград; табель комплектации и сведения о прохождении учебной подготовки.	4 янв. - 21 дек. 1924 г.	166	
47		Приказы старшего морского начальника на Кронштадтском рейде, начальника учебного отряда и командира Главного порта Балтийского моря; сведений о численности личного состава корабля.	1 янв. - 25 сент. 1924 г.	102	
48		Протоколы технического совещания по ремонту корабля, планы ремонта и сведения о рабочих Балтийского завода, занятых на ремонте корабля.	19 нояб. 1924 г. 15 апр. 1925 г.	175	
49		Протоколы совещания о перевооружении и ремонте корабля; ведомости о ремонтных работах и план учебно-боевой подготовки морских сил Балтийского моря на зиму, 1924/25 гг.	11 окт. 1924 г. 16 дек. 1925 г.		
50		Ежемесячные донесения о состоянии корабля и о проведении занятий со слушателями Военно-морского инженерного училища и учеников школ Учебного отряда.	март- декабрь 1924 г.	116	
51		Ежедневные рапорты о состоянии команды корабля; список краснофлотцев, прибывший из	12 авг. 1924 г. 31 июля		

Порядковый №	Делопротокол. №	Название дел и других единиц хранения	Даты начала и окончания (крайние даты)	Количество листов	ОТМЕТКИ
		Балтийского флотского экипажа.	1925 г.	509	
52		Списки личного состава по ротам.	ноябрь 1924 г. декабрь 1925 г.	245	
53		Списки прибывших и убывших краснофлотцев.	ноябрь 1924 г. январь-декабрь 1925 г.		
54		Переписка о демобилизации и сверхсрочной службе; списки личного состава; послужные списки и отпускные билеты краснофлотцев.	1 январь. 30 дек. 1924 г.	559	
55		Списки и переписка по личному составу.	1 дек. 1924 г. декабрь 1925 г.	697	
56		Списки личного состава.	1 январь. 31 дек. 1924 г.	209	
		<u>1925 г.</u>			
57		Книга приказов по кораблю № 1-405	1 январь. 31 дек. 1925 г.	642	
58		Приказы по хозяйственной части. № 1-58	1 январь. 28 февр. 1925 г.	96	
59		Т о ж е. № 244-264 за 1925 г.	2 ноябрь 31 дек. 1925 г.	183	
		№ 1-74 за 1926 г.	1 январь. 1 июня 1926 г.		

Порядко- вый №	Делопр- извод. №	Название дел и других единиц хранения	Даты начала и окончания (крайние даты)	Количество листов	ОТМЕТ
60		Приказ командира военных портов Балтийского моря и старшего морского начальника Кронштадтской базы от 7 декабря 1925 г. о мероприятиях по охране и обороне крепостного района.	7 дек. 1925 г.	16	
61		Приказ и рапорт командира корабля о маневрах.	11 февр. 11 дек. 1925 г.	7	
62		Протоколы технического совещания по ремонту линкора, полугодовые отчеты по штурманской части, донесения о походах и маневрировании.	8 янв. 15 дек. 1925 г.	177	
63		Алфавит краснофлотцев.	1925 г.	107	
64		Обстоятельный список личного состава.	1925 г. 15 янв. 1928 г.	93	
65		Списки кадро-переходной роты.	1925 г.	12	
66		Списки краснофлотцев, остающихся на сверхсрочной службе, подлежащих увольнению в долгосрочный отпуск и переписка по личному составу.	1 янв. декабрь 1925 г.	250	
67		Послужные списки, списки молодых краснофлотцев, учеников школ, находящихся в практическом плавании и переписка по личному составу.	1 янв. 30 дек. 1925 г.	475	
68		Ведомости на выдачу денежного содержания личному составу.	янв.- февр. 1925 г.	327	
69		То же.	март- апрель 1925 г.	224	

Порядковый №	Делопротоизвод. №	Название дел и других единиц хранения	Даты начала и окончания (крайние даты)	Количество листов	ОТМЕТКИ
70		Ведомости на выдачу денежного содержания личному составу.	апр.-авг. 1925 г	12	
71		Т о ж е.	мая 1925 г	138	
72		Т о ж е.	июнь-июль 1925 г	123	
73		Т о ж е.	август 1925 г	138	
74		Т о ж е.	сент. 1925 г	149	
75		Т о ж е.	октябрь 1925 г	261	
76		Т о ж е.	ноябрь 1925 г	79	
77		Т о ж е.	дек. 1925 г	109	
		<u>1926 г.</u>			
78		Книга приказов по кораблю № 1-297	1 янв. 29 июля 1926 г.		
79		Т о ж е. № 298-642	29 июля 31 дек 1926 г	441	
80		Приказы по кораблю. Копии. № 146-642	27 апр 30 дек 1926 г	274	
81		Приказы по хозяйственной № 75-137	1 июня 30 сент 1926 г	200	

Порядковый №	Делопротокол №	Название дел и других единиц хранения	Даты начала и окончания (крайние даты)	Количество листов	ОТМЕТА
82		Приказы по оперативной части старшего морского начальника на Кронштадтском рейде и указания исчисления мобилизационной потребности, шхиперном и минном имуществе.	8 янв. 21 сент. 1926 г.		
83		Приказы по Котлинскому отделу обороны и старшего морского начальника в Кронштадте о приведении в боевую готовность частей Котлинского отдела и о результатах боевых тревог.	6 янв. 1926 г. 8 сент.	16	
84		Тактико-технические элементы корабля и сведения о прохождении учебно-боевой подготовки.	4 янв. 16 сент. 1926 г.	131	
85		Акт комиссии об инспектировании и приказ о результатах инспектирования корабля, полугодовой отчет линкоров "Парижская коммуна" и "Марат" с октября 1925 г. по апрель 1926 г.; схемы распределения учеников школ Учебного отряда Балтийского флота для практического плавания по кораблям; табель комплектажи корабля и переписка об участии корабля в маневрах и учениях.	4 янв. 26 сент. 1926 г.	186	
86		Выписки из вахтенного и навигационного журналов и карт по участию корабля в маневрах.	14 июня 22 авг. 1926 г.	43	
87		Обстоятельные списки личного состава.	1926- 1927 гг.	100	
88		Списки личного состава.	1 янв. 16 нояб. 1926 г.	170	
89		Списки и переписка по личному составу.	5 сент. 1926 г. 29 нояб. 1927 г.	1130	

Порядковый №	Делопротоизвод. №	Название дел и других единиц хранения	Даты начала и окончания (крайние даты)	Количество листов	ОТМЕТКИ
90		Списки и сведения о дисциплине краснофлотцев.	1 янв. апр. 1926 г.	52	
91		Списки и сведения о поведении краснофлотцев 1 роты.	май 1926 г. декабрь 1928 г.	142	
92		То же 2 роты.	май 1926 г. декабрь 1928 г.	142	
93		То же 3 роты	10 июня 1926 г. 1 декаб 1928 г.	151	
94		То же 4 роты	май 1926 г. декабрь 1928 г.	154	
95		То же 5 роты	май 1926 г. декабрь 1928 г.	164	
96		То же 6 и 7 рот	май 1926 г. декабрь 1928 г.	166	
97		То же 6 и 8 рот	май 1926 г. декабрь 1928 г.	219	
98		То же 8 роты	май 1926 г. декабрь 1928 г.	182	
99		То же 9 роты	май 1926 г. авг. 1926	11	

Порядковый №	Делопроектный №	Название дел и других единиц хранения	Даты начала и окончания (крайние даты)	Количество листов	ОТМЕТА
100		Послужные списки личного состава.	1926 г.	100	
101		Личные карточки уволенных из РККВ; переписка об увольнении в отпуски.	13 янв. - 29 сент. 1926 г.	117	
102		Ведомости на выдачу денежного содержания личному составу.	январь - февраль 1926 г.		
103		Т о ж е.	февраль 1926 г.		
104		Т о ж е.	март 1926 г.		
105		Т о ж е.	апрель - май 1926 г.		
106		Т о ж е.	июнь 1926 г.		
107		Т о ж е.	июль 1926 г.		
108		Т о ж е.	август 1926 г.		
109		Т о ж е.	сент. 1926 г.		
110		Т о ж е.	октябрь 1926 г.		
111		Т о ж е.	окт. 1926 г. авг. 1927		
112		Т о ж е.	нояб. - дек. 1926 г.		
113		Т о ж е.	дек. 1926 г.		

на спец. персонал.

Порядковый №	Делопроектный №	Название дел и других единиц хранения	Даты начала и окончания (крайние даты)	Количество листов	ОТМЕТКИ
		<u>1927 г.</u>			
114		Приказы по строевой части. Копии. № 1-231	31 янв. - 13 дек. 1927 г.		
115		Книга приказов по личному составу. № 1-143.	1 янв. 4 мая 1927 г.		
116		Т о ж е. № 144-379.	6 мая - 23 нояб. 1927 г.	294	
117		Приказы по личному составу. Копии. № 1-428.	1 янв. 30 дек. 1927 г.		
118		Приказы по военно-морским силам РККА, протоколы совещаний командиров и комиссаров линейных кораблей /копии/ программы приемных экзаменов для поступающих в военно-морские школы и училища.	30 окт. 1927 г. 10 июля 1928 г.	1101	
119		Приказание, распоряжения и циркуляры командира корабля; анкета корабля.	28 янв. 10 дек. 1927 г.		
120		Алфавит личного состава.	1927- 1929 гг.		
121		Обстоятельный список краснофлотцев 1 роты.	1927- 1927 гг.	96	
122		Т о ж е 3 роты	1927- 1929 гг.	96	
123		Списки кадрового и переменного состава.	10 июля 1927 г. 20 мая 1928 г.		

Порядковый №	Делопротокол №	Название дел и других единиц хранения	Даты начала и окончания (крайние даты)	Количество листов	ОТМЕТИ
124		Послужные карточки краснофлотцев.	1927-1928 гг.		
125		Ведомости на выдачу денежного содержания личному составу.	16 янв. - 11 март 1927 г.		
126		Т о ж е.	1 апр. 1927 г. - январь 1928 г.		
127		Т о ж е.	12 апр. 10 июня 1927 г.		
128		Т о ж е.	15 июля - 15 июля 1927 г.		
129		Т о ж е.	9 авг. 1927 г.		
130		Т о ж е.	сент. - 1927 г.		
131		Т о ж е.	окт. 1927 г.		
132		Т о ж е.	ноябрь 1927 г.		
133		Т о ж е.	1 дек. 13 дек. 1927 г.		
134		Ведомости на выдачу денежного содержания преподавательскому составу и членам экзамениционной комиссии.	2 марта - 23 сент 1927 г.		

Поряд- ковый №	Дело- производ. №	НАЗВАНИЕ ДЕЛ И ДРУГИХ ЕДИНИЦ ХРАНЕНИЯ	Даты начала и окончания (крайние даты)	Количество листов	ОТМЕТКИ
		<u>1928 г.</u>			
135		Книга приказов по строе- вой части. № 1-165.	3 янв. 29 дек. 1928 г.	60	
136		Т о ж е. № 1-148	3 янв. 6 нояб. 1928 г.		
137		Книга приказов по лично- му составу. № 1-274	1 янв. 16 июля 1928 г.	292	
138		Т о ж е. № 275-471	17 июля 31 дек. 1928 г.	229	
139		Приказы по личному со- ставу. Копии. № 3-469	4 янв. 30 дек. 1928 г.		
140		Приказ по дивизии линей- ных кораблей морских сил Бал- тийского моря от 9 января 1929 года об осмотре линейного ко- рабля "Парижская коммуна"; при- казан по дивизии старшего морско го начальника Ленинградской мор ской базы, циркуляры Штаба МСБМ и управления комплектования Кронштадтского порта.	16 окт. 1928 г. 19 нояб. 1929 г.	169	
141		Циркуляры управления ком- плектования Кронштадтского пор- та о назначении и перемещении личного состава.	9 окт. 1928 г. 26 март 1930 г.		
142		Приказания командира кораб- ля по войскам гарнизона г. Ле- нинграда.	29 февр. декабрь 1928 г.		
143		Сведения о прибытии и убытии краснофлотцев.	15 янв. 1 марта 1928 г.	76	

Порядковый №	Дело-производ. №	НАЗВАНИЕ ДЕЛ И ДРУГИХ ЕДИНИЦ ХРАНЕНИЯ	Даты начала и окончания (крайние даты)	Количество листов	ОТМЕТИ
144		Списки личного состава, инструкции и сборник программ вступительных экзаменов на специальные курсы командного состава военно-морских сил РККА.	1928 г.		
145		Списки личного состава, членов и кандидатов ВКП/б/ и ВЛКСМ.	1928-1929 гг.	124	
146		Списки личного состава.	1928 г.		
147		Списки и удостоверения личного состава.	23 апр. 3 сент. 1928 г.	1078	
148		Списки и переписка о демобилизованных и сверхсрочнослужащих краснофлотцах.	1928 г.		
149		Послужные карточки на краснофлотцев.	1928 г.		
150		Ведомости на выдачу денежного содержания личному составу.	январь-март 1928 г.		
151		Т о ж е.	январь-март 1928 г.	155	
152		Ведомости на выдачу денежного содержания личному составу.	апрель-июнь 1928 г.		
153		Т о ж е.	апрель-июнь 1928 г.	112	
154		Т о ж е.	июль 1928 г.		
155		Т о ж е.	август 1928 г.		

Порядковый №	Дело-производ. №	НАЗВАНИЕ ДЕЛ И ДРУГИХ ЕДИНИЦ ХРАНЕНИЯ	Даты начала и окончания (крайние даты)	Количество листов	ОТМЕТКИ
156		Ведомости на выдачу денежного содержания личному составу.	1928 г. октябрь-май 1929 г.		
157		То же.	октяб. декаб. 1928 г.		
		1929 г.			
158		Книга приказов по строевой части. № 1-142.	6 янв. 6 дек. 1929 г.	70	Приказы № 143-146 см. дело № 182.
159		Приказы по строевой части. Копии. № 29-111	26 март 16 авг. 1929 г.		
160		Приказы по личному составу. Копии. № 3-52	2 янв. 10 февр. 1929 г.		
161		Книга приказов по личному составу. № 289-345.	17 авг. 9 окт. 1929 г.	96	
162		Книга приказов по личному составу № 346-410 за 1929 год; № 1-43 за 1930 г.	11 окт. 1929 г. 12 март 1930 г.	148	
163		Книга приказов по хозяйственной части. № 1-98.	2 янв. 19 дек. 1929 г.	177	
164		Книга движения личного состава.	1 март 1929 г. 15 авг. 1930 г.	91	
165		То же.	1929 г.	57	

Поряд- ковый №	Дело- производ. №	НАЗВАНИЕ ДЕЛ И ДРУГИХ ЕДИНИЦ ХРАНЕНИЯ	Даты начала и окончания (крайние даты)	Количество листов	ОТМЕТКИ
166		Списки и справки о движе- нии личного состава.	11 янв. 8 мая 1929 г.	271	
167		Списки личного состава.	1929 г.	227	
168		Т о ж е.	1929 г.		
169		Списки и переписка по лич- ному составу.	29 дек 1928 г. июль 1929 г.		
170		Обстоятельный список краснофлотцев.	1929 г.		
171		Список краснофлотцев 1-3 рот.	1929- 1930 гг.		
172		Списки краснофлотцев.	октябрь 1929 г. апрель 1930 г.	215	
173		Послужные карточки краснофлотцев.	январь июль 1929 г.		
174		Ведомости на выдачу де- нежного содержания личному со- ставу и корабельным курсантам.	январь март 1929 г.		
175		Т о ж е.	апрель июнь 1929 г.		
176		Т о ж е.	июль 1929 г.		
177		Т о ж е.	август 1929 г.		
178		Т о ж е.	сент. 1929 г.		

Поряд- ковый №	Дело- производ. №	НАЗВАНИЕ ДЕЛ И ДРУГИХ ЕДИНИЦ ХРАНЕНИЯ	Даты начала и окончания (крайние даты)	Количество листов	ОТМЕТКИ
179		Ведомости на выдачу денежного содержания личному составу и корабельным курсантам.	октябрь ноябрь 1929 г.		
180		Раздаточные ведомости на выдачу денежного содержания сверхсрочникам.	декабрь 1929 г. январь 1930 г.		
181		Раздаточные ведомости на выдачу денежного содержания преподавательскому составу.	январь июнь 1929 г.		
		<u>1930 г.</u>			
182		Книга приказов по строевой части № 143-146 за 1929 год; № 1-183 за 1930 г.	5 дек. 1929 г. 31 дек. 1930 г.	100	
183		Книга приказов по личному составу. № 45-296.	13 март 8 авг. 1930 г.	150	Приказы № 1-43 см. дело № 162
184		Книга приказов по личному составу. № 197-297	9 авг. 9 дек. 1930 г.		
185		Ведомости на выдачу иностранной валюты личному составу для плавания за границей.	январь 1930 г.		
186		Журнал розысканий и поощрений личного состава.	1930- 8 апр. 1932 г.	190	
		<u>1931 г.</u>			
187		Книга приказов по строевой части. № 1-125.	5 янв. 29 дек. 1931 г.	78	

Порядковый №	Дело-производ. №	НАЗВАНИЕ ДЕЛ И ДРУГИХ ЕДИНИЦ ХРАНЕНИЯ	Даты начала и окончания (крайние даты)	Количество листов	ОТМЕТКИ
188		Книга приказов по личному составу. № 1-174.	1 янв. 31 дек 1931 г.	184	
189		Списки краснофлотцев, оставшихся на сверхсрочной службе.	4 мая 17 сент 1931 г.	290	
		<u>1932 г.</u>			
190		Книга приказов по строевой части. № 1-68.	1 янв. 31 июля 1932 г.		
191		Книга приказов по личному составу. № 1-118 / 1 янв.-28 июля/ № 1-70 / 1 авг.-31 дек./ 1932 г.	1 янв. 31 дек. 1932 г.		
		<u>1933 г.</u>			
192		Книга приказов по строевой части № 96-306	13 июля 1933 г. 8 янв. 1934 г.		
193		Книга приказов по личному составу. № 1-97.	1 янв. 13 авг. 1933 г.	83	
194		Таб. к е. № 107-182 за 1933 г. № 1-18 за 1934 г.	сент. 1933 г. 3 февр 1934 г.	99	
		<u>1934 г.</u>			
195		Книга приказов. № 1-231	1 янв. 4 дек. 1934 г.		Поиск 1-18 до 234-2 де.10

Порядковый №	Дело-производ. №	НАЗВАНИЕ ДЕЛ И ДРУГИХ ЕДИНИЦ ХРАНЕНИЯ	Даты начала и окончания (крайние даты)	Количество листов	ОТМЕТКИ
		<u>1935 г.</u>			
196		Книга приказов по личному составу. №№ 232-249 за 1934 г.; № 1-210 за 1935 г.	6 дек. 1934 г. 29 дек. 1935 г.	226	
		<u>1936 г.</u>			
197		Приказы по личному составу №№ 2-135	7 янв. 31 дек. 1936 г.	227	
198		Приказы по распорядительной части. №№ 70-159.	7 июля 31 дек. 1936 г.	150	
		<u>1937 г.</u>			
199		Приказы по распорядительной части. Подлинники. №№ 1-147	2 янв. 29 дек. 1937	215	
200		Приказы по личному составу. Подлинники. №№ 1-282	4 янв. 31 дек. 1937 г.	367	
201		Материалы комиссий по приемке линкора "Парижская коммуна"; выписки из приказов НК ВМФ, НКО, командующего Черноморским флотом по личному составу.	1937- 1938гг		
202		Альбом чертежей корабля.	1937 г.	25	
		<u>1938 г.</u>			
203		Приказы по распорядительной части. Подлинники. №№ 1-142	2 янв. 31 дек. 1938 г.	193	

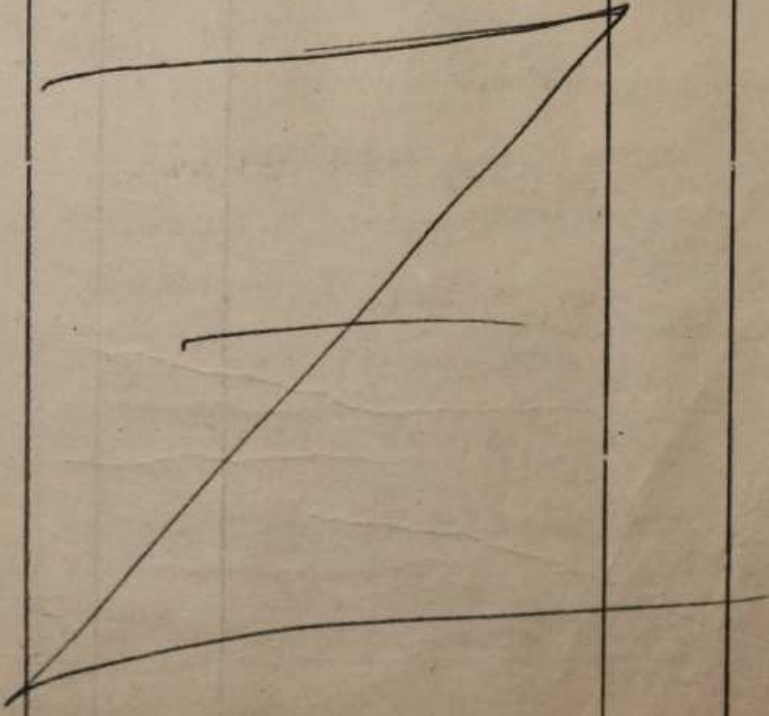
Поряд- ковый №	Дело- производ. №	НАЗВАНИЕ ДЕЛ И ДРУГИХ ЕДИНИЦ ХРАНЕНИЯ	Даты начала и окончания (крайние даты)	Количество листов	ОТМЕТКИ
204		Приказы по личному составу. Подлинники. № 2-340	1 янв. 31 дек. 1938 г.	510	
205		Книга учета личного состава переведенного в другие части и уволенного в военной службе. <u>1939 г.</u>	1938 г.		
206		Приказы по распорядительной части. Подлинники. № 1-163	2 янв. 30 дек. 1939 г.	267	
207		Приказы по личному составу. Подлинники. № 1-194	2 янв. 31 дек. 1939 г.	281	
208		Выписки из приказов НК ВМФ и командующего Черноморским флотом по личному составу. <u>1940 г.</u>	1939- 1940 гг.		
209		Приказы по распорядительной части. Подлинники. № 1-136	4 янв. 31 дек. 1940 г.	223	
210		Приказы по личному составу. Подлинники. № 1-223	1 янв. 31 дек. 1940 г.	257	
211		Алфавит личного состава.	1940 г.		
212		Алфавитная книга личного состава.	1940 г.		
213		Списки личного состава.	1940 г.	203	

Поряд- ковый №	Дело- производ. №	НАЗВАНИЕ ДЕЛ И ДРУГИХ ЕДИНИЦ ХРАНЕНИЯ	Даты начала и окончания (крайние даты)	Количество листов	ОТМЕТКИ
214		Сдаточная опись, состав- ленная в 1929 году.		10	
215		Т о ж е.			
216		Инвентарная опись, со- ставленная в 1941 г.			

ГАУ МВД СССР
ЦГА ВМФ СССР

В настоящей описи заинвентаризировано: 216 / двести шестнадцать ед. хран.

12. апреля 1962 г.
Подпись Михайлова



Поряд- ковый №	Дело- производ. №	НАЗВАНИЕ ДЕЛ И ДРУГИХ ЕДИНИЦ ХРАНЕНИЯ	Даты начала и окончания (крайние даты)	Количество листов	ОТМЕТКИ

Порядковый №	Дело-производ. №	НАЗВАНИЕ ДЕЛ И ДРУГИХ ЕДИНИЦ ХРАНЕНИЯ	Даты начала и окончания (крайние даты)	Количество листов	ОТМЕТКИ
1. 217		Книга учета младшего начальствующего и рядового состава. Войсковая часть № 8194, ЧФ. (ф.2117, оп.8132, п.1).	1936 1939	308	13
Итого по данной описи 1 /одна/ единица хранения.					
Сдал:					
НАЧАЛЬНИК 4 ХРАНИЛИЩА <i>Г. Сидоров</i> / СТУЛОВ /					
Принял: <i>Взну сд. кр. 17/8-62</i> <i>силь кр. Иванов</i>					
<p style="text-align: center;">Внесено в список на основании</p> <p>акта о перед. № <i>10</i> от <i>10 " октября 1942</i> г. № <i>217</i> всего <i>1 (одна)</i> ед. хр.</p> <p>Налицо <i>217 (двести семнадцать)</i> Начальник отд. <i>Г. Сидоров</i> Дата <i>30.10.1962</i> Инспектор хранитель Ф. <i>Иванов</i> Документ принят учетом <i>Голов</i></p>					
218	50	Табель комплектации линкора "Севастополь" и списки командного состава.	20. апр. 19. ноябр 1918 г.		
<p style="text-align: center;">Внесено в список на основании</p> <p>акта об обнар. № <i>356/2</i> от <i>"26 " августа 1963</i> г. № <i>218</i> всего <i>1 (одна)</i> ед. ...</p> <p>Налицо <i>218 (двести восемнадцать)</i> Начальник отд. <i>Г. Сидоров</i> Дата <i>29.7.64</i> Инспектор хранитель Ф. <i>Иванов</i> Документ принят учетом <i>Голов</i></p>					

Порядковый №	Дело-производ. №	НАЗВАНИЕ ДЕЛ И ДРУГИХ ЕДИНИЦ ХРАНЕНИЯ	Даты начала и окончания (крайние даты)	Количество листов	ОТМЕТКИ
219		Списки и перечисление о демобилизации личного состава м. нейного корабля "Парижская коммуна"	ев-дек 1931	112	
<p style="text-align: center;">Внесено в опись на основании</p> <p>акта об обнаруж. р-1683/от 6 "июль 1968г. № 219 1 (одна) ед. хр. Календо 219 (двести девяносто девять) Начальник склада <i>Самойлов</i> Дата <i>24.6.68.</i> Инспектор хранения Ф. <i>Самойлов</i> Документ принят учетом <i>Самойлов</i></p>					
<p style="text-align: center;">ОПИСЬ ВЫВЕРЕНА</p> <p style="text-align: center;">2. " <i>август</i> 87 г.</p> <p style="text-align: center;">_____ должность, ф. и. о.</p>					
<p style="text-align: center;">Проверено наличие дел</p> <p style="text-align: center;"><i>14. мая 1991 г.</i> Ст. хр. <i>Григорьев</i> _____ должность, ф. и. о.</p>					
<p style="text-align: center;">ОПИСЬ ВЫВЕРЕНА</p> <p style="text-align: center;"><i>26. 12 1992</i> <i>авг. 1. кан. 92</i> _____ должность, ф. и. о.</p>					
220		<p>Репорт командир экипажа Н. В. Федорова нага. Визит штаба МСВМ об изменении системы учета огнеупорителей из корабля "Визит"</p>		1	
<p>Внесено в опись <u>1 (одна) ед. хр.</u></p> <p>№№ <u>220</u></p> <p>Акт <u>об обнаружении</u> от № <u>21. 12 2006г.</u></p> <p>Всего по описи <u>220 (двести двадцать)</u> ед. хр.</p> <p>Хранитель _____</p> <p>Зав. архивом _____ <i>Иванов</i></p> <p>Сотрудник группы учета _____ <i>Иванов</i> <u>8.02.07.</u></p>					

