

р-34

От. 9

Микрокопия

Политуправление

КБФ

ЦЕНТРАЛЬНЫЙ ГОСУДАРСТВЕННЫЙ АРХИВ ВОЕННО-МОРСКОГО ФЛОТА СССР

ПОЛИТОТДЕЛ ПРИ РВС БАЛТИЙСКОГО ФЛОТА
февраль 1919 г. - июнь 1920 г.

ПОЛИТУПРАВЛЕНИЕ ПРИ РВС БАЛТИЙСКОГО ФЛОТА
июнь 1920 г. - декабрь 1920 г.

ПОЛИТОТДЕЛ ПРИ РВС БАЛТИЙСКОГО ФЛОТА
декабрь 1920 г. - июль 1921 г.

ПОЛИТУПРАВЛЕНИЕ ПРИ РВС МСБМ
июль 1921 г. - январь 1935 г.

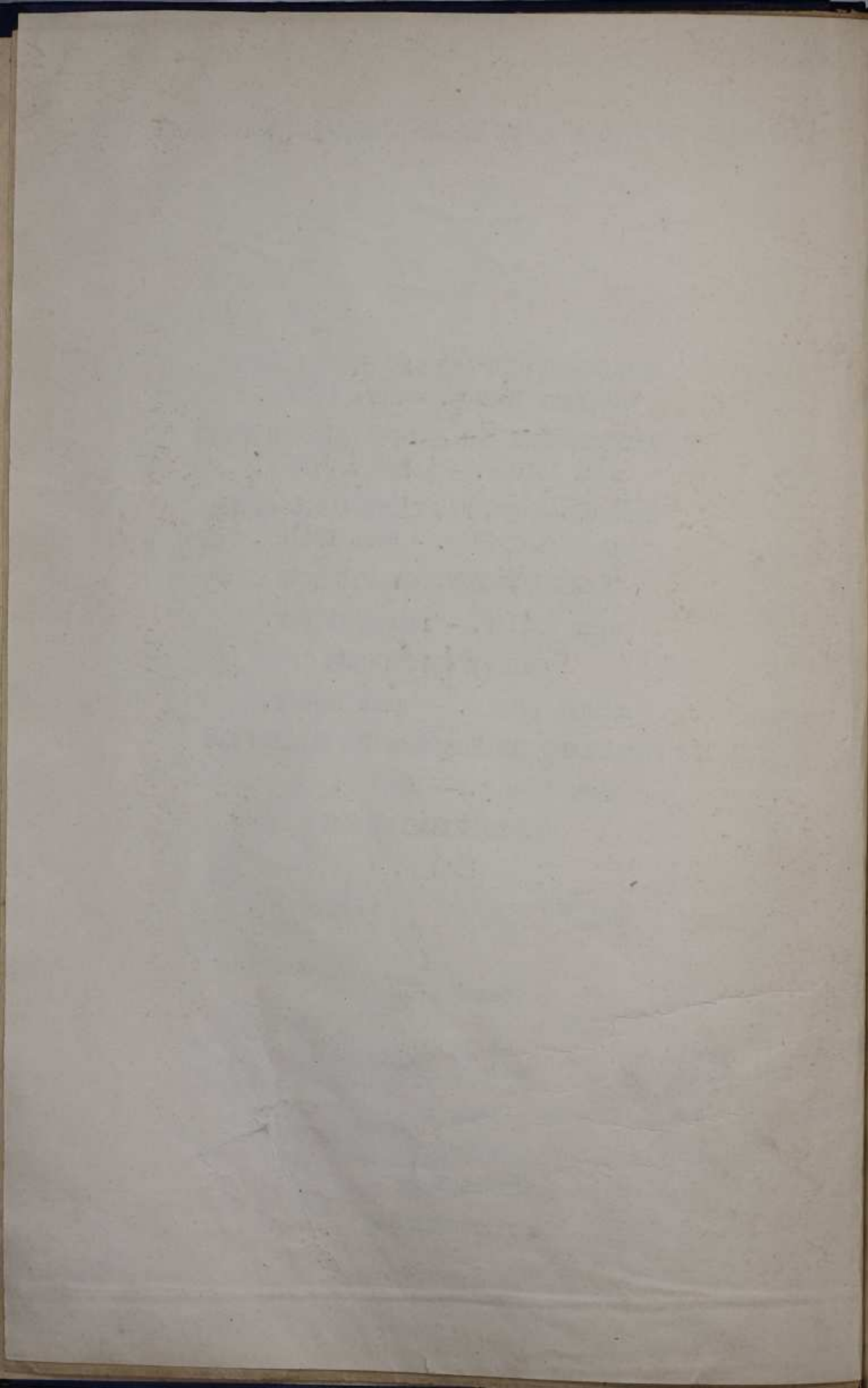
ПОЛИТУПРАВЛЕНИЕ КВФ
январь 1935 г. - июль 1940 г.

ГЛАВНОЕ УПРАВЛЕНИЕ ПОЛИТИЧЕСКОЙ ПРОПАГАНДЫ КВФ
июль 1940 г. - 1941 г.

ПОЛИТУПРАВЛЕНИЕ КВФ
1941 г.

Фонд № р-34

Опись № 9
Парткомиссия КВФ
1920 - 1939



Порядковый №	Дело-производ. №	НАЗВАНИЕ ДЕЛ И ДРУГИХ ЕДИНИЦ ХРАНЕНИЯ	Даты начала и окончания (крайние даты)	Количество листов	ОТМЕТКИ
		1920 г.			
1.		Протоколы заседаний парткомиссии Балтийского флота. Подлинные.	авг. 1920г. январь. 1921г.	13	
2.		Протоколы заседаний парткомиссий при политотделах Обороны Ладожского озера, Петроградской базы, Кронштадтского порта и крепости, Шлиссельбургской базы, Укрепрайона Финского залива и 187-й отдельной стрелковой бригады.	июль 1920г. февр. 1921г.	102	
3.		Материалы о приеме, восстановлении в партии и исключении из партии. Заявление писателя Л.В.Никулина о приеме в партию. 3 августа 1920 г. лл.1,2.		45	
4.		Переписка о назначении членов парткомиссии Балтийского флота и парткомиссий при политотделах Петроградской, Кронштадтской и Шлиссельбургской баз флота Балтийского моря.	июль 1920г. январь. 1921г.	31	
5.		Списки переведенных в члены партии; заседателей Парткомиссии МСБМ.	апр. дек. 1925г.	608	
6.		Список принятых в кандидаты и переведенных в члены партии на МСБМ.	май 1925г. апр. 1926г.	253	

Поряд- ковый №	Дело- производ. №	НАЗВАНИЕ ДЕЛ И ДРУГИХ ЕДИНИЦ ХРАНЕНИЯ	Даты начала и окончания (крайние даты)	Количество листов	ОТМЕТК
7.		Списки переведенных из кандидатов в члены партии на МСБМ.	май- дек. 1925г.	11	
8.		Списки принятых в кандидаты партии на МСБМ.	май дек. 1925г.	37	
9.		Списки членов и кандидатов партии / на выдачу партдокументов/.	авг. окт. 1925г.	13	
10.		Список членов и кандидатов партии / на выдачу партдокументов/.	окт. дек. 1925г.	5	
11.		Книга учета выдачи партбилетов и кандидатских карточек.	1925- 1935	45	
12.		Книга учета выдачи партбилетов и кандидатских карточек.	1925 1926		
13.		Список членов парткомиссии МСБМ. 1926 г.	апр. дек. 1925г.	27	
14.		Списки переведенных в члены партии на МСБМ.	январь. окт. 1926г.	49	
15.		Список принятых в кандидаты и переведенных в члены партии на МСБМ.	апр. 1926г. февр. 1927г.	37	
16.		Списки принятых в кандидаты партии на МСБМ.	январь. сент. 1926г.	67	

Поряд- ковый №	Дело- производ. №	НАЗВАНИЕ ДЕЛ И ДРУГИХ ЕДИНИЦ ХРАНЕНИЯ	Даты начала и окончания (крайние даты)	Количество листов	ОТМЕТКИ
17.		Списки членов парткомис- сий МСБМ, Кронштадтской и Ле- нинградской военно-морских баз.	февр. май 1926г.	11	
18.		Списки членов и кандида- тов Парткомиссий Ленинградской и Кронштадтской военно-морских баз и плавающего состава. 1927 г.	/1926г. /	3	
19.		Книга учета выдачи партби- летов.	1927- 1928	10	
20.		Акты об уничтожении канди- датских карточек, партийных и комсомольских билетов / с ука- занием фамилий/. 1928 г.	март 1927г. дек. 1934г.	297	
21.		Книга учета выдачи партби- летов. 1929г.	1928 1933	64	
22.		Книга учета выдачи партби- летов.	1929г. 1934г.	19	
23.		Списки членов Парткомис- сий; делегатов партконференций соединений и баз МСБМ. 1932 г.	дек. 1929г. дек. 1930г.	387	
24.		Списки членов парткомис- сий баз и соединений МСБМ, из- бранных делегатами на парткон- ференции.	янв. дек. 1932г.	111	

Поряд- ковый №	Дело- производ. №	НАЗВАНИЕ ДЕЛ И ДРУГИХ ЕДИНИЦ ХРАНЕНИЯ	Даты начала и окончания (крайние даты)	Количество листов	ОТМЕТА
1933 г.					
25.		Анкеты, списки, автобио- графии членов Парткомиссий МСБМ.	янв. авг. 1933г.	66	
26.		Анкеты и списки членов парткомиссий МСБМ.	дек. 1933г. нояб. 1934г.	180	
1934 г.					
27.		Книга учета выдачи партби- летов.	1934 1937		
28.		Списки членов Парткомис- сий МСБМ.	янв. 1934г.	6	
1935 г.					
29.		Книга учета задержанных и отобранных партбилетов.	окт. 1935г. апр. 1937г.	47	
30.		Книга учета задержанных и отобранных кандидатских карто- чек.	окт. 1935г. май 1937г.	34	
31.		Книга учета отобранных ком- сомольских билетов.	окт. 1935г. июль 1938г.	59	
1936 г.					
32.		Книга учета выдачи комсо- мольских билетов.	июнь 1936г. май 1939г.	8	

Поряд- ковый №	Дело- производ. №	НАЗВАНИЕ ДЕЛ И ДРУГИХ ЕДИНИЦ ХРАНЕНИЯ	Даты начала и окончания (крайние даты)	Количество листов	ОТМЕТКИ
		1937 г.			
33.		Книга учета выдачи партбилетов образца 1936 г.	ОКТ. 1937г. нояб. 1940г.	102	
34.		Книга учета выдачи кандидатских карточек образца 1936г.	ОКТ. 1937г. март 1940г.	102	
		1939 г.			
35.		Книга учета выдачи комсомольских билетов.	март 1939г. нояб. 1941г.	48	

Спись составлена научн.сотр. Поповой.

Г А У П Р И С М С С С Р
Ц Г А В М Ф С С С Р

В данную книгу внесено 35 (тридцать пять) листов

Начальник отдела *Мелевский* Дата 20.5.65г.
Инспектор *Зотов*
Документ принят на учет *Зотов*

ОПИСЬ ВЫВЕРЕНА
1977
А.И.С. Сидор
должность, ф. и. о.

Проверено наличие
1903.82
Вал. Сидоров
должность, ф. и. о.

ОПИСЬ ВЫВЕРЕНА
05.03.1992
В.И. КАР.
должность, ф. и. о.

