

р-34

От. 10-*

МАШИНОСТРОЕНИЕ

Политуправление

КБФ

ПОЛИТОТДЕЛ ПРИ РВС БАЛТИЙСКОГО ФЛОТА
февраль 1919 г. - июнь 1920 г.

ПОЛИТУПРАВЛЕНИЕ ПРИ РВС БАЛТИЙСКОГО ФЛОТА
июнь 1920 г. - декабрь 1920 г.

ПОЛИТОТДЕЛ ПРИ РВС БАЛТИЙСКОГО ФЛОТА
декабрь 1920 г. - июль 1921 г.

ПОЛИТУПРАВЛЕНИЕ ПРИ РВС МСБМ
июль 1921 г. - январь 1935 г.

ПОЛИТУПРАВЛЕНИЕ КБФ
январь 1935 г. - июль 1940 г.

ГЛАВНОЕ УПРАВЛЕНИЕ ПОЛИТИЧЕСКОЙ ПРОПАГАНДЫ КБФ
июль 1940 г. - 1941 г.

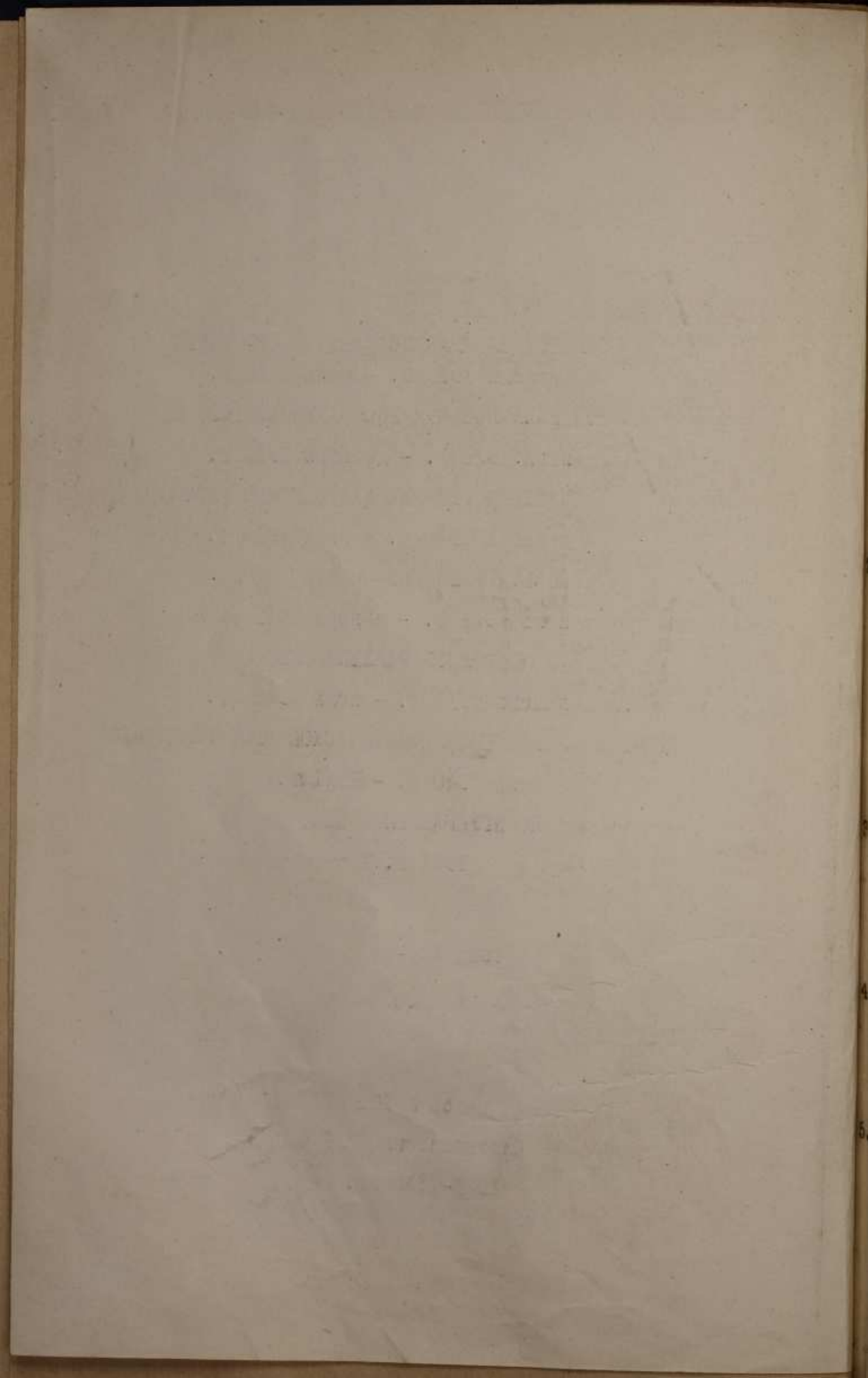
ПОЛИТУПРАВЛЕНИЕ КБФ
1941 г.

Фонд № р-34

Опись № 100

Парткомиссия К Б Ф

1923-1940 гг.



Поряд- ковый №	Дело- производ. №	НАЗВАНИЕ ДЕЛ И ДРУГИХ ЕДИНИЦ ХРАНЕНИЯ	Даты начала и окончания (крайние даты)	Количество листов	ОТМЕТКИ 1
		1923 г.			
1.		Протоколы заседаний инспекционной комиссии и Центральной политико-проверочной комиссии; президиума и тройки Парткомиссии Балтийского флота по вопросу об отчислении слушателей из Военно-морского инженерного училища им. Дзержинского; протоколы и выписки из протоколов заседаний бюро коллектива училища.	13 февр. 1923 г. 23 февр. 1926 г.	171	
		1924 г.			
2.		Директивы ЦК ВКП/б/; инструкции, положения о взаимоотношениях политорганов и партийных организаций во флоте и армии; о парткомиссиях в армии и флоте; обзор работы окружных партийных комиссий; приказы и циркуляры Политуправления РККА.	1924 г. дек. 1925 г.	135	
		1925 г.			
3.		Циркулярные распоряжения Центральной контрольной комиссии ВКП/б/; обзор работы окружных парткомиссий Красной армии и флота за 1920 г.	март 1925 г. дек. 1927 г.	71	
4.		Протоколы заседания комиссии партколлегии Ленинградской губернской контрольной комиссии ВКП/б/.	22 авг. 16 окт. 1925 г.	51	
5.		Доклад о работе Ленинградской губернской контрольной комиссии при Кронштадтском райкоме ВКП/б/ с января по октябрь 1925 г.	январь 1925 г. окт. 1926 г.	12	

Порядковый №	Дело-производ. №	НАЗВАНИЕ ДЕЛ И ДРУГИХ ЕДИНИЦ ХРАНЕНИЯ	Даты начала и окончания (крайние даты)	Количество листов	ОТМЕТА
6.		Обзор работы комиссий Красной армии и флота за 1925 г.; положение о парткомиссиях при политотделах Красной армии и флота.	окт. 1925г. окт. 1926г.	121	
7.		Циркуляр Политуправления о руководстве партработой и взаимоотношениях политорганов МСБМ; протоколы заседаний тройки Парткомиссии МСБМ по плавацим судам МСБМ. Копии.	30 апр. - 1 сент. 1925г.	24	
8.		Доклады со статистическими сведениями о работе Парткомиссии МСБМ.	май-окт. 1925г.	26	
9.		Доклады о работе Парткомиссии МСБМ; парткомиссий при политотделах Береговой обороны и крепости Кронштадт, Ленинградской военно-морской базы МСБМ.	окт. 1925г. июнь 1926г.	101	
10.		Выписка из доклада комиссии и рапорт инспектора Рабоче-крестьянской инспекции Ленинградского военного округа и Балтийского флота по обследованию партийно-политической и просветительной работы Балтийского флотского экипажа и частей ВВС МСБМ.	окт. - нояб. 1925г.	22	
11.		Протоколы пленумов и заседаний президиума Парткомиссии МСБМ; троек Парткомиссии МСБМ в соединениях и базах МСБМ за 1925, 1926, 1927 г.г. Подлинные.	22 апр. 1925г. 21 дек. 1927г.	653	
12.		Протоколы заседаний парттроек при Политотделах соединений и частей МСБМ. Подлинные и копии.	28 окт. - 16 дек. 1925г.	43	

Порядковый №	Дело-производ. №	НАЗВАНИЕ ДЕЛ И ДРУГИХ ЕДИНИЦ ХРАНЕНИЯ	Даты начала и окончания (крайние даты)	Количество листов	ОТМЕТКИ
13.		Протоколы и выписки из протоколов собраний парторганизаций частей и кораблей МСВМ /по обсуждению информационного письма о работе Парткомиссии МСВМ/.	9 нояб. 1925г. 10 мая 1926г.	64	2
14.		Анкеты членов и кандидатов партии; заявления в Парткомиссию МСВМ.	июнь-дек. 1925г.	106	
15.		Список членов и кандидатов партии, привлеченных к ответственности Парткомиссией МСВМ.	1925г.	20	
16.		Книга учета членов и кандидатов партии, привлеченных к партийной ответственности. 1926 г.	июль 1925г. дек. 1926г.	70	
17.		Проект положения о структуре окружных, дивизионных и равнозначных им парткомиссий; предложения Ленинградской губернской контрольной комиссии о создании конфликтных комиссий при крупных производственных партколлективах; анкеты и заявления членов партии.	окт. 1926г. май 1927г.	196	
18.		Протокол организационного совещания комиссии Рабоче-крестьянской инспекции Ленинградского военного округа и Балтийского флота по обследованию состояния дисциплины в Красной армии и флоте. Копия.	9-15 февр. 1926г.	4	
19.		Обзор работы окружных парткомиссий Красной армии и флота положение о партийных заседателях в парткомиссиях Красной армии и флота.	янь. 1926г. март 1927г.	52	

Порядковый №	Дело-производ. №	НАЗВАНИЕ ДЕЛ И ДРУГИХ ЕДИНИЦ ХРАНЕНИЯ	Даты начала и окончания (крайние даты)	Количество листов	ОТМЕТКА
20.		Информационное письмо ответственного секретаря Парткомиссии МСБМ; тезисы доклада об очередных задачах работы парткомиссий баз МСБМ.	февр. сент. 1926г.	21	
21.		Информационные письма парткомиссии МСБМ.	июль дек. 1926г.	10	
22.		Т о ж е .	нояб. 1926г. февр. 1927г.	39	
23.		Информационное письмо Парткомиссии МСБМ; докладная записка ответственного секретаря Парткомиссии Кронштадтской военно-морской базы о значении и работе партийных заседателей.	нояб. 1926г. март 1927г.	12	
24.		Информационное письмо парткомиссии Кронштадтской морской базы и Береговой обороны МСБМ.	окт. дек. 1926г.	7	
25.		Тезисы к докладам о работе и информационные письма парткомиссий плавающего состава и Кронштадтской морской базы и Береговой обороны МСБМ.	июль 1926г. январь 1927г.	39	
26.		Доклад о работе и информационные письма Парткомиссии Ленинградской военно-морской базы МСБМ.	сент. 1926г. январь 1927г.	19	
27.		Протоколы заседаний пленума Парткомиссии МСБМ. Подлинные.	2 янв. 1 окт. 1926г.	18	

Поряд- ковый №	Дело- производ. №	НАЗВАНИЕ ДЕЛ И ДРУГИХ ЕДИНИЦ ХРАНЕНИЯ	Даты начала и окончания (крайние даты)	Количество листов	ОТМЕТКИ 3
28.		Протоколы заседания пре- зидиума Парткомиссии МСВМ. Под- линные.	11 окт. 1926г. 5 апр. 1927г.	77	
29.		Протоколы заседаний парт- тройки Парткомиссии МСВМ по ра- боте в Военно-морских учебных заведениях. Подлинные.	1 янв. 17 сент. 1926г.	29	
30.		Протоколы заседаний парт- тройки Парткомиссии МСВМ. Под- линные.	11 мая 16 авг. 1926г.	29	
31.		Протокол заседания парт- тройки Парткомиссии МСВМ по Кронштадтской морской базе и Береговой обороне МСВМ. Копия.	19 окт. 1926г.	7	
32.		Протокол заседания парт- тройки Парткомиссии МСВМ по Ленинградской военно-морской базе МСВМ. Подлинный.	1 дек. 1926г.	2	
33.		Выписка из протокола засе- дания бюро ЦК ВЛКСМ о работе ВЛКСМ в Красной армии и флоте; выписки из протоколов заседа- ния Партколлегии Центральной контрольной комиссии ВКП/б/.	авг. 1926г. январь. 1927г.	8	
34.		Материалы о расследовании причин добровольного и механи- ческого выбытия из партии /до- клады, инструкция, анкеты/.	январь. ноябрь. 1926г.	14	
35.		Материалы по расследованию причин добровольного и механи- ческого выбытия из партии и на- рушения партийной этики.	июнь- октябрь. 1926г.	18	

Порядковый №	Дело-производ. №	НАЗВАНИЕ ДЕЛ И ДРУГИХ ЕДИНИЦ ХРАНЕНИЯ	Даты начала и окончания (крайние даты)	Количество листов	ОТМЕТ
36.		Материалы по обследованию Парткомиссией МСБМ случаев пьянства членов и кандидатов партии / акты, анкеты, инструкции/.	июнь-окт. 1926г.	37	
37.		Материалы по обследованию нарушений партийной дисциплины членами партии частей, кораблей и учреждений МСБМ / доклады, инструкции, анкеты, статсведения/.	сент. окт. 1926г.	71	
38.		Материалы разбора конфликтных дел / выписки из протоколов справки, анкеты, заявления, рапорты/.	январь-окт. 1926г.	152	
39.		Анкеты членов партии; заявления в Парткомиссию МСБМ по вопросам разбора конфликтных дел.	март 1926г. март 1927г.	27	
40.		Списки кандидатов, переведенных в члены партии, принятых в кандидаты партии, исключенных из партии.	окт. 1926г. март 1927г.	81	
41.		Списки членов партии на выдачу партдокументов; списки исключенных из партии.	январь-сент. 1926г.	48	
42.		Списки членов партии на выдачу партдокументов; списки исключенных из партии.	окт. 1926г. март 1927г.	82	
43.		Книга регистрации дел, разобранных Парткомиссией КБФ с 1926 по 1938 г.г.	1926-1938г.г.	226	

Поряд- ковый №	Дело- производ. №	НАЗВАНИЕ ДЕЛ И ДРУГИХ ЕДИНИЦ ХРАНЕНИЯ	Даты начала и окончания (крайние даты)	Количество листов	ОТМЕТКИ 4
		1927 г.			
44.		Циркулярные распоряжения Центральной контрольной комиссии ВКП/б/; протокол собрания парторганизации Бригады подводных лодок МСБМ; протоколы опросов, заявления, партбилеты членов партии; списки заседателей парткомиссий соединений и баз МСБМ.	янв. дек. 1927г.	336	
45.		Циркулярные распоряжения Центральной контрольной комиссии ВКП/б/; анкеты о культурно-бытовом состоянии личного состава частей и кораблей МСБМ, составленные ответственными секретарями парторганизаций.	дек. 1927г. дек. 1928г.	624	
46.		Доклады о работе и информационные письма Парткомиссии МСБМ; баз и соединений МСБМ; доклады комиссии по обследованию состояния комсомольской работы в частях МСБМ; резолюции, принятые на собраниях парторганизаций МСБМ, по вопросу об отношении к троцкистской оппозиции; статистические сведения о членах и кандидатах партии, получивших партийные взыскания и исключенных из партии. Доклады о работе парткомиссий Красной армии и флота за 1927 г.; информационные письма Парткомиссии МСЧМ.	окт. 1927г. дек. 1928г.	398	
47.		Информационные письма парткомиссий МСБМ.	янв. дек. 1927г.	243	
48.		Протоколы пленума Парткомиссии МСБМ. Подлинные.	10 янв. -19февр. 1927г.	6	

Порядковый №	Дело-производ. №	НАЗВАНИЕ ДЕЛ И ДРУГИХ ЕДИНИЦ ХРАНЕНИЯ	Даты начала и окончания (крайние даты)	Количество листов	ОТМЕТ
49.		Протоколы заседаний президиума Парткомиссии МСБМ.	апр. дек. 1927г.	19	
50.		Переписка о работе Парткомиссии МСБМ; списки членов и кандидатов в члены парткомиссий МСБМ.	январь. дек. 1927г.	262	
		Сведения о социальном составе парторганизации МСБМ в результате партийной переписи. 1927 г., л.96. Протоколы и информационные письма Парткомиссии МСЧМ.			
51.		Выписки из протоколов заседаний Центральной контрольной комиссии ВКП/б/; Партийной коллегии Ленинградской губернской контрольной комиссии ВКП/б/	апр. сент. 1927г.	5	
52.		Выписки из протоколов заседаний Ленинградской областной контрольной комиссии ВКП/б/.	ноябрь. окт. 1928г.	24	
		1928 г.			
53.		Циркулярные распоряжения Центральной контрольной комиссии ВКП/б/.	январь. сент. 1928г.	17	
54.		Циркулярные распоряжения Центральной контрольной комиссии ВКП/б/; резолюция Военно-политического совещания МСБМ по докладу о политико-моральном состоянии личного состава МСБМ; заявления членов партии.	апр. ноябрь. 1928г.	33	
55.		Информационные письма парткомиссий МСБМ; баз и соедине-			

Порядковый №	Дело-производ. №	НАЗВАНИЕ ДЕЛ И ДРУГИХ ЕДИНИЦ ХРАНЕНИЯ	Даты начала и окончания (крайние даты)	Количество листов	ОТМЕТКИ
		ний МСБМ, МСЧМ; обзор работы парткомиссий в Красной армии и флоте в 1928 г.; статистические сведения о привлеченных к партийной ответственности и исключенных из партии на МСБМ.	окт. 1928г. нояб. 1929г.	331	5
56.		Протоколы пленумов и заседаний президиума Парткомиссии МСБМ за 1928, 1929, 1930 г.г. Подлинные.	3 янв. 1928г. 27дек. 1930г.	492	
57.		Протоколы заседаний президиума Парткомиссии МСБМ. Копии.	12 дек. 1929г. 27дек. 1930г.	452	
58.		Протоколы заседания партгруппы по военно-морским учебным заведениям. Подлинные.	16 янв. 1928г. 29дек. 1929г.	54	
59.		Выписки из протоколов заседаний Партийных коллегий Центральной и Ленинградской контрольных комиссий ВКП/б/.	дек. 1928г. дек. 1929г.	32	
60.		Списки принятых в комсомол в частях и на кораблях МСБМ. 1929 г.	янв. 1928г. янв. 1929г.	21	
61.		Циркулярные распоряжения Центральной контрольной комиссии ВКП/б/.	янв. нояб. 1929г.	24	
62.		Материалы по обследованию Парткомиссией МСБМ итогов работы парткомиссий соединений и баз МСБМ, состояния критики и самокритики в частях и на кораблях МСБМ /доклады, акты, протокол/	окт. 1929г. февр. 1930г.	172	

Порядковый №	Дело-производ. №	НАЗВАНИЕ ДЕЛ И ДРУГИХ ЕДИНИЦ ХРАНЕНИЯ	Даты начала и окончания (крайние даты)	Количество листов	ОТМЕТКА
63.		Информационные письма Парткомиссий МСБМ, парткомиссий соединений и баз МСБМ.	Окт. 1929г. нояб. 1930г.	299	
64.		Протоколы и выписки из протоколов заседаний президиума Кронштадтской районной контрольной комиссии ВКП/б/; выписки из постановлений заседаний президиума Василеостровской районной контрольной комиссии ВКП/б/.	6 июля 1929г.	156	
65.		Протоколы партийных собраний парторганизаций частей МСБМ; заявления в Парткомиссию МСБМ; списки исключенных из партии.	январь, декабрь 1929г.	522	
66.		Список лиц, исключенных из партии в 1929 г. в результате чистки.	1929г.	38	
67.		Статистические сведения и списки исключенных и выбывших из комсомола на МСБМ; учетные карточки членов ВЛКСМ.	январь, октябрь 1929г.	61	
68.		1930 г. Материалы к отчетному докладу Парткомиссии МСБМ на XIV Партийной конференции МСБМ /доклад, статистические сведения, резолюция/.	апрель 1930г.	140	
69.		Материалы к отчетному докладу Парткомиссии МСБМ на XV Партийной конференции МСБМ /доклады, статистические сведения/.	апрель 1930г., январь 1932г.	343	

Поряд- ковый №	Дело- производ. №	НАЗВАНИЕ ДЕЛ И ДРУГИХ ЕДИНИЦ ХРАНЕНИЯ	Даты начала и окончания (крайние даты)	Количество листов	ОТМЕТКИ 6
70.		Материалы по обследованию работы парткомиссий баз и соединений МСБМ; состояния партийно-политической работы в частях и на кораблях МСБМ; сведения о приеме в кандидаты партии по Ленинградской военно-морской базе МСБМ.	нояб. 1930г.	185	
71.		Информационные письма Парткомиссии МСБМ; информационные сводки и протоколы заседаний парткомиссий Ленинградского военного округа и МСЧМ.	1930г. сент. 1931г.	273	
72.		Информационные письма парткомиссий баз и соединений МСБМ.	окт. 1930г. сент. 1931г.	177	
73.		Протоколы пленумов и заседаний президиума Парткомиссии МСБМ. Копии.	10 дек. 1930г. 8 дек. 1931г.	387	
74.		Протоколы заседаний Парттройки по Военно-морским учебным заведениям МСБМ. Подлинные.	15 янв. 7 мая 1930г.	17	
75.		Выписки из протоколов заседаний Центральной контрольной комиссии ВКП/б/, Ленинградской областной контрольной комиссии ВКП/б/.	янв. нояб. 1930г.	20	
76.		Выписки из протоколов заседания Партийной коллегии Центральной контрольной комиссии ВКП/б/, парткомиссии РККА.	нояб. 1930г. авг. 1931г.	15	
77.		Протоколы собраний парторганизаций частей МСБМ; рапорты, заявления в Парткомиссию МСБМ.	янв. июль 1930г.	116	

Порядковый №	Дело-провод. №	НАЗВАНИЕ ДЕЛ И ДРУГИХ ЕДИНИЦ ХРАНЕНИЯ	Даты начала и окончания (крайние даты)	Количество листов	ОТМЕЧ.
78.		Заявления в Парткомиссию МСБМ по вопросам о привлечении членов партии к партийной ответственности.	окт. 1930г. дек. 1933г.	350	
79.		Списки лиц, исключенных из партии; заявления в Парткомиссию МСБМ.	дек. 1930г. авг. 1931г.	102	
80.		Списки членов парткомиссий баз и соединений МСБМ; делегатов на партийные конференции; заявления в Парткомиссию МСБМ. 1931 г.	нояб. 1930г. дек. 1931г.	232	
81.		Директивы Парткомиссии Политуправления РККА.	июнь-авг. 1931г.	5	
82.		Положения о парткомиссии при Политуправлении РККА и парткомиссиях при политорганах Красной армии и флота; информационные письма Парткомиссии МСБМ за I-III кварталы 1931 г.	январь. нояб. 1931г.		
83.		Статистические сведения о количестве принятых в члены и кандидаты партии Парткомиссией МСБМ и парткомиссиями баз и соединений МСБМ; списки членов парткомиссий МСБМ.	январь. 1931г. нояб. 1932г.	58	
84.		Протоколы пленумов и заседаний президиума Парткомиссии МСБМ. Подлинные.	3 январь. 29 дек. 1931г.	284	
85.		Протоколы пленумов и заседаний президиума Парткомиссии МСБМ. Копии.	26 январь. 1931г. 3 январь. 1932г.	439	

Поряд- ковый №	Дело- производ. №	НАЗВАНИЕ ДЕЛ И ДРУГИХ ЕДИНИЦ ХРАНЕНИЯ	Даты начала и окончания (крайние даты)	Количество листов	ОТМЕТКИ 7
86.		Протокол заседания Парткомиссии МСБМ по вопросу о приеме в кандидаты ВКП/б/ командующего МСБМ М.В.Викторова.	25январь. 1931г.	26	
		1932 г.			
87.		Директивные указания Политуправления РККА и Политуправления МСБМ.	дек. 1932г. окт. 1933г.	34	
88.		Информационные письма парткомиссий при Политуправлениях РККА, МСБМ и Ленинградском военном округе.	январь. дек. 1932г.	231	
89.		Постановления РВС МСБМ и Парткомиссии МСБМ.	31дек. 1932г. 6нояб. 1933г.	49	
90.		Постановление РВС МСБМ и политдонесения Политуправления МСБМ о политико-моральном состоянии личного состава МСБМ; списки и переписка о членах и кандидатах партии, обвиняемых в сокрытии социального происхождения, морально-политических проступках.	нояб. 1932г. сент. 1933г.	142	
91.		Доклады, постановления Парткомиссии МСБМ о подготовке к чистке партии; информационное письмо Парткомиссии МСБМ.	1932г. июль 1933г.	104	
92.		Информационные письма Парткомиссии МСБМ и постановления пленума.	30апр. 27нояб. 1932г.	47	

Порядковый №	Дело-производ. №	НАЗВАНИЕ ДЕЛ И ДРУГИХ ЕДИНИЦ ХРАНЕНИЯ	Даты начала и окончания (крайние даты)	Количество листов	ОТМЕТА
93.		Информационные письма парткомиссий баз и соединений МСБМ.	янв. окт. 1932г.	104	
94.		Информационные письма парткомиссий соединений и баз МСБМ; доклад начальника политотдела Бригады линкоров МСБМ о состоянии партийно-политической работы; тезисы к докладам секретарей парткомиссий о ходе чистки партии.	окт. 1932г. нояб. 1933г.	206	
95.		Материалы по обследованию работы парткомиссий баз и соединений МСБМ /доклады, докладные записки/.	1932г.	49	
96.		Доклады и черновые записки к докладам по обследованию Партии МСБМ состояния партийно-политической работы и подготовки к чистке партии в партийных организациях МСБМ.	май 1932г. сент. 1933г.	229	
97.		Протоколы пленумов и заседаний президиума Парткомиссии МСБМ. Подлинные.	дек. 1931г. 29дек. 1932г.	467	
98.		Протоколы пленумов и заседаний президиумов Парткомиссии МСБМ. Копии.	18 янв. 20 дек. 1932г.	497	
99.		Протоколы заседания президиума Парткомиссии МСБМ; список членов комиссии.	янв. дек. 1932г.	57	
100.		Выписки из протоколов заседания Парткомиссии при Политуправлении РККА.	февр. авг. 1932г.	14	

Поряд- ковый №	Дело- производ. №	НАЗВАНИЕ ДЕЛ И ДРУГИХ ЕДИНИЦ ХРАНЕНИЯ	Даты начала и окончания (крайние даты)	Количество листов	ОТМЕТКИ 8
101.		Выписки из протоколов Парткомиссии при Политуправле- нии РККА.	март 1932г. сент. 1933г.	49	
102.		Материалы по приему в чле- ны партии /выписки из протоко- лов, анкеты, учетные карточки, характеристики, автобиографии, заявления/; список лиц, исклю- ченных из партии в 1929 г.	январь. декабрь. 1932г.	623	
103.		Докладная записка, справки и переписка Особого отдела МСБМ со сведениями о лицах, осужден- ных Коллегией ОГПУ, бывших чле- нов и кандидатов партии.	1932г. август. 1934г.	47	
104.		Выписки из протоколов Парт- комиссии МСБМ; списки курсантов, отчисленных из параллельных классов Военно-морского учили- ща им.Фрунзе и исключенных из членов партии и ВЛКСМ.	август. 1932г. октябрь. 1933г.	90	
105.		Материалы по конфликтным делам, рассмотренным в Партко- миссии МСБМ /выписки из прото- колов, характеристики, заявле- ния, приговоры/.	январь. декабрь. 1932г.	232	
106.		Директивы Парткомиссии при Политуправлении РККА, Политуп- равления МСБМ о хранении и вы- даче партийных документов.	октябрь. 1933г. декабрь. 1934г.	34	
107.		Протоколы совещаний район- ных и ячейковых комиссий по чистке партии, секретарей парт- комиссий, начальников политот- делов и секретарей парторгани- заций МСБМ, заседаний Област-			

Поряд- ковый №	Дело- производ. №	НАЗВАНИЕ ДЕЛ И ДРУГИХ ЕДИНИЦ ХРАНЕНИЯ	Даты начала и окончания (крайние даты)	Количество листов	ОТМЕТКИ
		ной комиссии по чистке Ленинградской парторганизации; статистические сведения о ходе чистки партии по районам г. Ленинграда.	авг. нояб. 1933г.	194	
108.		Материалы к отчетному докладу Парткомиссии МСБМ на XVII Партконференции МСБМ /доклады, резолюции, тезисы, статистические сведения/.	апр. 1933г.	384	
109.		Доклад секретаря Парткомиссии МСБМ о ходе чистки партии; статистические сведения о количестве и составе исключенных из партии в ходе чистки; политдонесения политотдела Бригады линкоров МСБМ и др. о ходе чистки партии; списки комсомола исключенного из партии в результате чистки.	окт. нояб. 1933г.	128	
110.		Доклад Парткомиссии МСБМ о работе среди комсомола за 1934 г.	1933г 1934г.	48	
111.		Протоколы заседаний президиума Парткомиссии МСБМ. Подлинные.	7 янв. 1933г. 14дек. 1934г.	715	
112.		Протоколы заседаний президиума Парткомиссии МСБМ. Копии.	31 янв. 5дек. 1933г.	619	
113.		Выписки из протоколов заседаний Парткомиссии при Политуправлении РККА.	нояб. 1933г. дек. 1934г.	87	
114.		Книга с записями постановлений Областной комиссии по чистке Ленинградской парторга-			

Поряд- ковый №	Дело- производ. №	НАЗВАНИЕ ДЕЛ И ДРУГИХ ЕДИНИЦ ХРАНЕНИЯ	Даты начала и окончания (крайние даты)	Количество листов	ОТМЕТКИ 9
		низации на поданные апелляции членами и кандидатами партии МСБМ.	14нояб. 1933г. 25февр. 1934г.	62	
115.		Выписки из протоколов Областной комиссии по чистке Ленинградской парторганизации по апелляциям членов и кандидатов партии МСБМ.	окт. 1933г. март 1934г.	278	
116.		Дело о привлечении к ответственности группы курсантов Военно-морского училища им. Дзержинского по обвинению их в антисоветской деятельности и государственных преступлениях /выписки из протоколов, характеристики, учетные карточки членов партии/.	январь май 1933г.	44	
117.		Списки лиц, исключенных из партии, переведенных из членов партии в кандидаты и сочувствующие во время чистки партии в парторганизациях МСБМ.	1933г. январь 1934г.	72	
118.		Список лиц, исключенных из партии и получивших выговор, по обвинению в правых уклоне.	/1933г./	29	
119.		Протоколы и выписки из протоколов заседаний Областной комиссии по чистке Ленинградской парторганизации по утверждению состава комиссий по чистке партии на МСБМ.	окт. 1933г. февр. 1934г.	46	
120.		Списки, характеристики и автобиографии кандидатов в члены проверочных комиссий по чистке партии в парторганизациях МСБМ.	май окт. 1933г.	356	

Порядковый №	Дело-производ. №	НАЗВАНИЕ ДЕЛ И ДРУГИХ ЕДИНИЦ ХРАНЕНИЯ	Даты начала и окончания (крайние даты)	Количество листов	ОТМЕТКИ
121.		Списки членов проверочных комиссий по чистке партии в парторганизациях МСБМ. 1934 г.	сент. 1933г.	90	
122.		Постановления Парткомиссии МСБМ; доклады об обследовании состояния работы парторганизаций МСБМ.	янв. 1934г. апр. 1935г.	115	
123.		Директивы Парткомиссии МСБМ.	дек. 1934г. март 1935г.	9	
124.		Материалы к отчетному докладу и черновики отчетного доклада о работе Парткомиссии КБФ /доклады, протоколы, тезисы, постановления, статистические сведения/.	янв. 1934г. апр. 1937г.	458	
125.		Доклады, информационные письма парткомиссий частей и соединений МСБМ.	янв. 1934г. янв. 1935г.	215	
126.		Информационные письма, доклады Парткомиссии МСБМ о состоянии парторганизаций на МСБМ; статистические отчеты о составе, росте и убыли партийных и комсомольских организаций МСБМ.	янв. окт. 1934г.	86	
127.		Информационные письма и докладные записки о работе Парткомиссии КБФ.	окт. 1934г. Февр. 1936г.	105	
128.		Протоколы заседаний Парткомиссии МСБМ. Подлинные.	11 окт. 31 дек. 1934г.	28	

Поряд- ковый №	Дело- производ. №	НАЗВАНИЕ ДЕЛ И ДРУГИХ ЕДИНИЦ ХРАНЕНИЯ	Даты начала и окончания (крайние даты)	Количество листов	ОТМЕТКИ 10
129.		Протоколы заседания прези- диума Парткомиссии МСБМ. Копии.	16 янв. 31 мая 1934 г.	96	
130.		Выписки из протоколов за- седаний Парткомиссии при Полит- управлении РККА.	нояб. 1934 г. нояб. 1935 г.	115	
131.		Материалы расследований Парткомиссий МСБМ заявлений членов и кандидатов партии по конфликтным делам /заявления, выписки из протоколов, харак- теристики, протоколы опросов, переписка/.	янв. дек. 1934 г.	214	
132.		Материалы расследований Парткомиссией МСБМ заявлений членов и кандидатов партии по конфликтным делам /заявления, выписки из протоколов, пере- писка/.	февр. дек. 1934 г.	48	
133.		Заявления в Парткомиссию МСБМ и расследования по кон- фликтным делам членов и канди- датов партии /запросы, протоко- лы, выписки из протоколов и актов, переписка/.	дек. 1934 г. дек. 1935 г.	262	
134.		Списки членов и кандидатов партии, обвиняемых в антипар- тийной деятельности, скривии социального происхождения, свя- зи с заграницей; список членов комиссии по дополнительной чистке партии.	дек. 1934 г. нояб. 1935 г.	85	
135.		Алфавитная книга на лиц, исключенных и выбывших из пар- тии.	1934 г. 1935 г.	98	

Порядковый №	Дело-производ. №	НАЗВАНИЕ ДЕЛ И ДРУГИХ ЕДИНИЦ ХРАНЕНИЯ	Даты начала и окончания (крайние даты)	Количество листов	ОТМЕТИТЬ
136.		Списки членов и кандидатов партии и комсомольцев, исключенных из партии и комсомола и арестованных по обвинению в государственных преступлениях и антисоветской деятельности.	дек. 1934г. июль 1937г.	241	
137.		Материалы на членов и кандидатов партии, исключенных из партии и привлеченных к партийной ответственности /протоколы, выписки из протоколов, акты, характеристики, заявления, переписка/. 1935 г.	дек. 1934г. июнь 1936г.	242	
138.		Директивы Парткомиссии при Политуправлении РККА, Парткомиссии КБФ.	февр. - дек. 1935г.	74	
139.		Стенографические отчеты ХУП Партийной конференции КБФ; протоколы, выписки из протоколов, списки командно-политического состава, исключенного из партии по обвинению в антипартийной и антисоветской деятельности и аморальных проступках.	окт. 1935г. апр. 1938г.	478	
140.		Информационные письма и докладные записки о работе парткомиссий КБФ.	январь - дек. 1935г.	204	
141.		Протоколы заседаний президиума Парткомиссии КБФ. Подлинные.	2-январь - 14авг. 1935г.	239	
142.		Т о ж е .	22 авг. - 31 дек. 1935г.	238	

Поряд- ковый №	Дело- производ. №	НАЗВАНИЕ ДЕЛ И ДРУГИХ ЕДИНИЦ ХРАНЕНИЯ	Даты начала и окончания (крайние даты)	Количество листов	ОТМЕТКИ //
143.		Протоколы заседаний пре- зидиума Парткомиссии КБФ. Копии.	2 янв. 31 дек. 1935г.	441	
144.		Выписки из протоколов за- седания Парткомиссии при Полит- управлении РККА.	дек. 1935г. дек. 1936г.	72	
145.		Заявления в Парткомиссию КБФ и материалы расследования по конфликтным делам членов и кандидатов партии.	февр. окт. 1935г.	229	
146.		Материалы расследований Парткомиссией КБФ заявлений членов и кандидатов партии по конфликтным делам /заявления, выписки из протоколов, харак- теристики, переписка/.	февр. дек. 1935г.	275	
147.		Материалы на членов и кан- дидатов партии, привлеченных к партийной ответственности /протоколы и выписки из прото- колов, характеристики, справ- ки, опросные листы, заявления, переписка/.	январь. 1935г. сентябрь. 1936г.	287	
148.		Материалы по обвинению членов и кандидатов партии в антипартийной деятельности и политических преступлениях /протоколы, выписки из прото- колов, заявления, списки и пе- реписка/.	дек. 1935г. дек. 1936г.	318	
149.		Материалы на комсомольцев, привлеченных к соизной ответ- ственности /протоколы, выписки из протоколов, акты, комсомоль- ские билеты, списки, переписка/.	февр. 1935г. февр. 1936г.	354	

Порядковый №	Дело-производ. №	НАЗВАНИЕ ДЕЛ И ДРУГИХ ЕДИНИЦ ХРАНЕНИЯ	Даты начала и окончания (крайние даты)	Количество листов	ОТМЕТКИ
150.		<p>Акты на сожжение комсомольских билетов и кандидатских карточек; списки членов и кандидатов партии; Заявления в Парткомиссию КБФ и расследования по делам привлеченных к партответственности и др. документы.</p> <p>1936 г.</p>	<p>1935 г.</p>	<p>434</p>	
151.		<p>Докладные записки о работе парткомиссий КБФ; статистические сводки о составе и количестве коммунистов и комсомольцев, привлеченных к партийной и союзной ответственности.</p>	<p>январь. 1936г. декабрь. 1937г.</p>	<p>84</p>	
152.		<p>Докладные записки о работе парткомиссий КБФ; статистические сводки о составе и количестве членов партии и комсомольцев, привлеченных к партийной и союзной ответственности.</p>	<p>январь. декабрь. 1936г.</p>	<p>254</p>	
153.		<p>Доклады о результатах обследования парткомиссий КБФ.</p>	<p>май сентябрь. 1936г.</p>	<p>53</p>	
154.		<p>Протоколы заседаний президиума Парткомиссии КБФ. Подлинные.</p>	<p>3 января. 27 декабря. 1936г.</p>	<p>567</p>	
155.		<p>Протоколы Выездной тройки комиссии партийного контроля при ЦК ВКП/б/. Подлинные.</p>	<p>15 марта 1936г. 17 апреля. 1937г.</p>	<p>192</p>	
156.		<p>Выписки из протоколов заседаний Выездной тройки Комиссии партийного контроля при ЦК ВКП/б/ и Парткомиссии при Политуправлении РККА по разбору апелляций членов и кандидатов партии.</p>	<p>январь. 1936г. сентябрь. 1937г.</p>	<p>491</p>	

Порядковый №	Дело-производ. №	НАЗВАНИЕ ДЕЛ И ДРУГИХ ЕДИНИЦ ХРАНЕНИЯ	Даты начала и окончания (крайние даты)	Количество листов	ОТМЕТКИ
157.		Материалы расследований Парткомиссией КБФ заявлений членов и кандидатов партии по конфликтным делам /заявления, выписки из протоколов, характеристики, переписка/.	янв. дек. 1936г.	253	12
158.		Материалы о членах и кандидатах партии, исключенных из партии по обвинению в антипартийной и антисоветской деятельности /протоколы, выписки из протоколов; заявления, характеристики, справки, переписка/.	дек. 1936г. дек. 1937г.	481	
159.		Журнал записи дел, разобранных Парткомиссией КБФ.	март 1936г. авг. 1937г.	98	
160.		Списки, анкеты, автобиографии и характеристики членов парткомиссий КБФ.	март июнь 1936г.	115	
161.		Материалы на коммунистов, избранных членами парткомиссий КБФ /протоколы, анкеты, списки автобиографии, характеристики/	дек. 1936г. июль 1937г.	296	
1937 г.					
162.		Директивы Политуправления РККА и Парткомиссии КБФ; сводка Политуправления РККА о работе парторганизаций по приему в кандидаты партии и по переводу из кандидатов в члены партии.	янв. дек. 1937г.	58	
163.		Докладные записки о работе Парткомиссии КБФ; статистические сводки о составе и количестве членов партии и комсомольцев, привлеченных к партийной и социальной ответственности.	янв. дек. 1937г.	89	

Порядковый №	Дело-производ. №	НАЗВАНИЕ ДЕЛ И ДРУГИХ ЕДИНИЦ ХРАНЕНИЯ	Даты начала и окончания (крайние даты)	Количество листов	ОТМЕТКИ
164.		Докладные записки о работе парткомиссий КБФ; статистические сводки о составе членов партии и комсомольцев, привлеченных к партийной и союзной ответственности.	янв. окт. 1937г.	405	
165.		Отчетный доклад Парткомиссии КБФ на ХУШ партконференции КБФ.	апр. 1937г. март 1938г.	127	
166.		Протоколы заседаний Парткомиссии КБФ. Подлинные.	11 янв. 30 дек. 1937г.	669	
167.		Протоколы заседаний Парткомиссии КБФ. Копии.	11 янв. 30 дек. 1937г.	611	
168.		Выписки из протоколов заседаний Парткомиссии при Политуправлении РККА.	янв. дек. 1937г.	47	
169.		Материалы на членов и кандидатов партии по обвинению их в принадлежности к троцкистско-Зиновьевской оппозиции /выписки из протоколов, анкеты, заявления, переписка/.	янв. дек. 1937г.	368	
170.		Материалы на членов и кандидатов партии, привлеченных к партответственности по политико-моральным мотивам, выписки из протоколов, заявления, справка, переписка/.	янв. дек. 1937г.	531	
171.		Журнал учета членов партии, апелляции которых рассмотрены партийной тройкой Комиссии партийного контроля при ЦК ВКП/б/.	янв. 1937г. июнь 1939г.	21	

Поряд- ковый №	Дело- производ. №	НАЗВАНИЕ ДЕЛ И ДРУГИХ ЕДИНИЦ ХРАНЕНИЯ	Даты начала и окончания (крайние даты)	Количество листов	ОТМЕТКИ 13
		1938 г.			
172.		Доклады о работе Парткомиссии КБФ и парткомиссий соединений и баз КБФ; статистические отчеты о результатах рассмотрения дел парткомиссиями КБФ.	окт. 1938г. окт. 1939г.	494	
173.		Протоколы заседаний Парткомиссии КБФ. Подлинные.	3 янв. 28 марта 1938г.	168	
174.		Т о ж е .	4 апр. 24 июня 1938г.	291	
175.		Т о ж е .	29 июня 21 сент. 1938г.	379	
176.		Т о ж е .	7 окт. 29 дек. 1938г.	324	
177.		Т о ж е . К о п и и .	3 янв. 7 мая 1938г.	324	
178.		Т о ж е .	10 мая 27 авг. 1938г.	734	
179.		Т о ж е .	31 авг. 29 дек. 1938г.	427	
180.		Переписка о членах партии, обвиняемых в принадлежности к троцкистско-зиновьевской оппозиции.	янв. апр. 1938г.	16	

Порядковый №	Дело-производ. №	НАЗВАНИЕ ДЕЛ И ДРУГИХ ЕДИНИЦ ХРАНЕНИЯ	Даты начала и окончания (крайние даты)	Количество листов	ОТМЕТКИ
181.		Дело по обвинению Чемрукова Н.К. в принадлежности к белорусско-толмачевской оппозиции /выписки из протоколов, заявления/.	нояб. 1938г. янв. 1939г.	21	
182.		Книга учета дел, разобранных Парткомиссией КБФ.	1938-1939г.	88	
183.		Т о ж е . 1939 г.	1938-1940г.	73	
184.		Доклад о результатах проверки работы парткомиссии военно-морского училища им.Орджоникидзе; заявления членов и кандидатов партии в Парткомиссию КБФ и в другие вышестоящие партийные органы о пересмотре решений парторганизаций; анкеты и списки членов партии; переписка об уточнении записей в партдокументах.	янв. 1939г. янв. 1940г.	1022	
185.		Протоколы заседаний Парткомиссии КБФ. Подлинные.	8 янв. 31марта 1939г.	293	
186.		Т о ж е .	10апр. 28июня 1939г.	233	
187.		Т о ж е .	4июля 28сент. 1939г.	214	
188.		Т о ж е .	7 окт. 31 дек. 1939г.	358	
189.		Т о ж е . К о п и и .	8 янв. 20апр. 1939г.	356	

Поряд- ковый №	Дело- производ. №	НАЗВАНИЕ ДЕЛ И ДРУГИХ ЕДИНИЦ ХРАНЕНИЯ	Даты начала и окончания (крайние даты)	Количество листов	ОТМЕТКИ 14
190.		Протоколы заседаний Парт- комиссии КБФ. Копии.	27 апр. 20 сент. 1939 г.	344	
191.		Т о ж е . 1940 г.	22 сент. 31 дек. 1939 г.	406	
192.		Отчетные доклады о работе Парткомиссии КБФ и парткомис- сий баз, соединений и частей КБФ; протоколы партконферен- ций баз и соединений КБФ.	янв. июль 1940 г.	319	
193.		Протоколы заседаний Парт- комиссии КБФ. Подлинные.	4 янв. 17 марта 1940 г.	426	
194.		Т о ж е .	2 апр. 29 июня 1940 г.	279	
195.		Т о ж е .	10 июля 27 сент. 1940 г.	236	
196.		Т о ж е .	30 сент. 27 дек. 1940 г.	363	
197.		Т о ж е . К о п и и .	4 янв. 21 февр. 1940 г.	310	
198.		Т о ж е .	25 февр. 1 июня 1940 г.	327	
199.		Т о ж е .	2 июня 27 сент. 1940 г.	306	

Порядковый №	Дело-производ. №	НАЗВАНИЕ ДЕЛ И ДРУГИХ ЕДИНИЦ ХРАНЕНИЯ	Даты начала и окончания (крайние даты)	Количество листов	ОТМЕТКИ
200.		Протоколы заседаний Парткомиссии КБФ. Копии.	30 сент. 27 дек. 1940 г.	363	
201.		Журнал учета приема в члены и кандидаты партии и ВЛКСМ; наложения и снятия партийных взысканий с членов и кандидатов партии.	1940 г.	13	
202.		Книга учета дел, разобранных Парткомиссией КБФ.	янв. дек. 1940 г.	130	
203.		Описи дел Парткомиссии КБФ за 1925-1940 г.г.	1940 г.	247	

ГАУ ПРИ СМ СССР
ЦГАРМФ СССР
В данную опись внесено 203 (двести три)
Начальник описи *Челышев* 17.5.1965 г.
Инспектор хранения *Кудряшова*
Документы приняты на учет *Челышев*

ПРОВЕРЕНО
12.10 1979 г.
Подпись *Маву-*

Проверено наличие дел
15.05 1986 г.
зав. отд. Союзаткина Н.
должность: *С.С.*

ОПИСЬ ВЫВЕРЕНА
05.03 1992 г.
Дир. 1 к.п. *С.*
должность, ф. и. о.

Внесено в учетные
документы
08.09.93 *С.*

КОНТРОЛЬНЫЙ ЛИСТ

Фонд № Р-34 от 10-4 2-ожд. № _____ год _____

Дата проверки дела	Куда и кому выдано дело	Кол-во листов	Кто выдал дело	Кто проверил после исследователя
31/5 65	в перенос	14	Ленин	
сдано 28/12 65.	в библиотеку	14	203 ед. ср., зав. от. 1945-65, 30 л. 11/16	
26.12.092.	на оцифровку	1, 1-14/10	Эб	

ГЛАВНЫЙ
Лаборатория
и реферат
В. Денин
ПРОВЕРЕНО
23-12
Инженер: Р. Ленин