

р- 301

Ст. 1

1898
ОПИСЬ
ЭСКАДРЕННЫЙ МИНОНОСЕЦ,
„СЛАДКОВ.“

"ВСАДНИК"	ЭСКАДРЕННЫЙ МИНОНОСЕЦ МСЕМ	1917	1922
"СЛАДКОВ"	ЭСКАДРЕННЫЙ МИНОНОСЕЦ МСЕМ	1922	1929

Фонд № р 301

Опись № 1
1918 1919 1921 1923 1926 гг



Гостынянене 1927
[из Публ. д.]

5

Др. ср. № 301.

"Сладков", э.м.

Неиспр. материал:

Опись 3893.	Ячейка ВКП(б);	1923.;	12ед.
3894	"	1924;	16ед.
3895	Комиссар	"	2ед.
3896	Ячейка ВКП(б)	1925;	15ед.
3897	Комиссар-	1926.;	4ед.
3898	Ячейка ВКП(б)	"	14ед.

Коллекция № 16

Шк. п. н.

110 3

111, б. 1

"

"

"

"

"

✓

Сладков

Названія документовъ.

Листа.

Листъ. Коп.

Въ числѣ.

ПО РАСХОДУ.

1) Въ магазинъ вещей за ненужностью.

2) На дрова суда.

3) Выписано въ расходъ изъ инвентаря вещей, не-
возвращенныхъ отъ порта, изъ числа сданныхъ по вы-
даннымъ квитанціямъ №№

4) Дрова, неликъ, оказавшаяся при свідѣтельствѣ.

Всего въ расходъ .

Остатокъ

191

Сотрѣзатель

Резервъ

Удостовереніе судовой комиссіи, свідѣтельствующей
инвентарю.

Разрешено сдать в архив.

оп. 3893

16/III 27 Зап. М-ка Лубанца ОШЕСЬ № 9

ЗАКОНЧЕННЫМ ДЕЛАМ ЯЧЕЙКИ РКП | б | а | м. "С Л А Д К О В"

За 1933 год.

Составлена "31" марта 1937г.

Арх. ф. 301

№ по по- ряд- ку.	№ по дел.	НАИМЕНОВАНИЕ ДЕЛА	Когда на- ча- та.	Когда окон- че- но.	На сколь- ких ли- стах.	Срок хра- не- ния.	ОТМЕТКА.
①	1 ✓	Журнал входящих бумаг	I I	31 XII	28	10	
②	3 ✓	Исходящий журнал	"	"	36	10	
③	3 ✓	Протоколы ячейки	"	"	33	10	
④	4 ✓	Книга протоколов общ. собрания.....	"	"	15	10	
⑤	5 ✓	Поступающие бумаги	"	"	155	3	
⑥	6 ✓	Текущая переписка.....	"	"	77	3	
⑦	7 ✓	Приказы и распоряжения	"	"	127	10	
8	9	Журнал прихода и расхода	"	"	22	10	ВЫБЫЛО
9	10	Приходно-расходн. докум.	"	"	22	3	ВЫБЫЛО
10	11 ✓	Дневник партработы...	"	"	22	3	
11	12 ✓	Журнал посещаемости инструкторов.....	"	"	20	3	
12	13 ✓	Журнал партсведений				3	

НАЧАЛЬНИК ОБЩЕГО СТАВЛА

П У Б А Л Т А

| Дедеев |

Магид

Зав. Демонпроизводством

| Жигалков |

Жигалков

818
818

Позвешаю сдать баржи

Форма № 3 к ст. 16.

с/р/и 27 Зап. М-ка Публ. д.

оп. 3894

О П И С Ь № *10*

Законченным делам ячейки ВКП/б/ э/м. "Сладков" за 1934 г. *2*

Составлена марта " *31* " дня 1937 г.

301

№. Дел.	НАИМЕНОВАНИЕ.	Когда нача-то.	Когда кончено.	Число листов.	Срок хранения.	Отметка.
<i>2</i>	Кассовые документы.	1/1	31/ХП	39	3	ВЫБЫЛО
<i>11-16</i>	Журнал посещения инструкторов.	1/1	31/ХП	11	3	
<i>12</i> 1-а.	Журнал входящих бумаг.	"	"	40	10	
<i>13</i> 1-б.	Приказы и циркуляры.	"	"	44	10	
<i>14</i> 1-г.	Журнал входящ. бумаг.	"	"	154	10	
<i>15</i>	Кассовая книга.	"	"	24	10	ВЫБЫЛО
<i>15</i> 3-а	Протоколы заседаний Бюро ячейки.	"	"	32	10	
<i>16</i> 3-б.	" " общ. соб. яч-ки.	"	"	38	10	
<i>17</i> 3-в.	" " " команды.	"	"	17	10	
<i>18</i> 3-г.	Разная переписка.	"	"	68	3	
<i>19</i> 9.	Регистрация членов и канд. ВКП/б/.	"	"	24	не хранит	
<i>20</i> 17	Характеристика чл. и канд.	"	"	10	5	
<i>21</i>	Дневник партшколы.	"	"	20	3	
<i>22</i>	То же. Член парт.	"	"	18	3	
<i>23</i>	Тетрадь регистрации заявлений в ряды ВКП/б/.	"	"	2	не хранит	
<i>24</i>						

Учен. М. К. Мещеряков

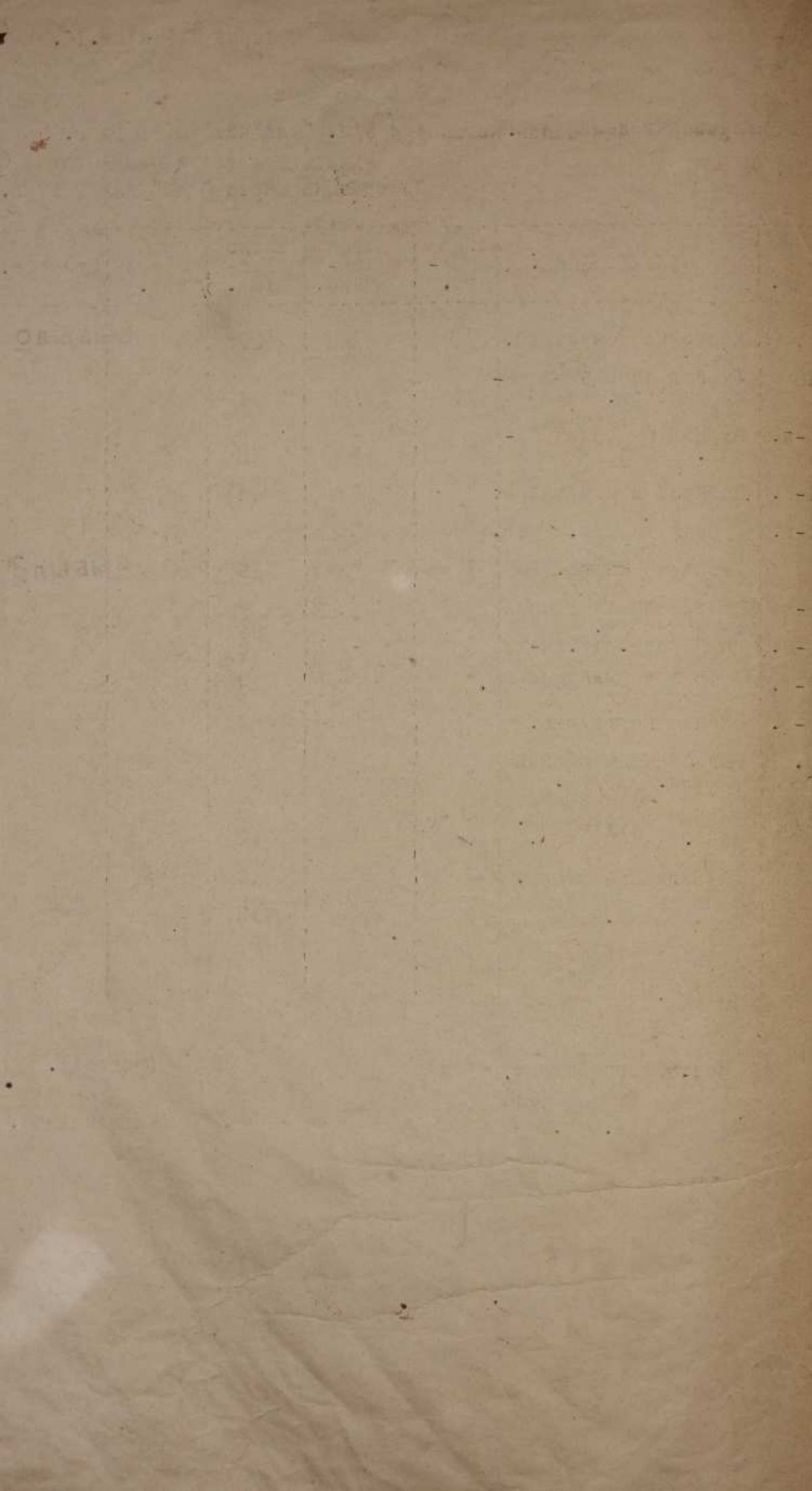
Нач. Общего Отдела Публ. д.

(Надеев).

Зав. дел.

И. И. Мещеряков

(Шигалкович).



Разрешено сдать в архив.

16/III 27. Загл. Мат. Пубалта.

О П И С Ь

№ 11

Форма № 3 к ст. 16. 3

Законченным делам комиссара э/м. "Сладков" за 1924 год.

Составлена "31" марта 1927 г.

арх. ф. 301

№ по пор.	№ дел.	НАИМЕНОВАНИЕ.-	Когда начато.	Когда окончено.	Число листов.	Срок хранения.	Отметки.
1. 25	7.	Приказы и циркуляры.	1/1	31/XII	151	10	
2. 26	1.	Разная переписка.	1/1	31/XII	224.	3	

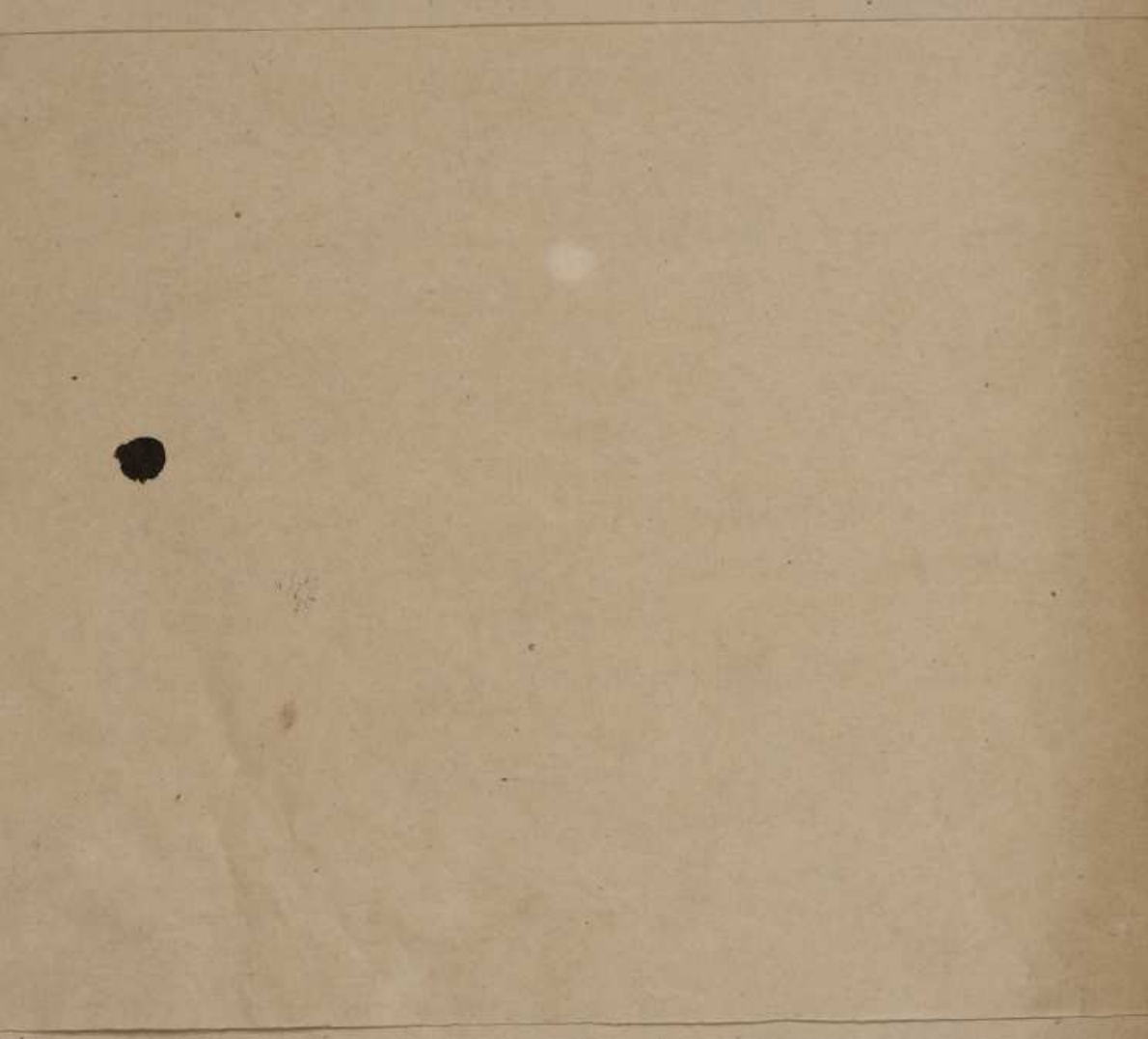
Нач. Общего Стдела Пубалта

Зав. дел.

(Шадеев).

(Жигалкович).

Сладков
Минин



О П И С Ь № 26 ³⁸⁹⁶

Разрешено сдать в архив.

16/III 27. Зап. №-ка Лубянской

4

Законченным делам ячейки ВКП |6| Э/М. " СЛАДКОВ".-

за 1925 год.

Составлена "15" Марта 1927 года.-

№№ п/п	№№ Дел	НАИМЕНОВАНИЕ ДЕЛ	когда вынаты	когда оконч.	число листов	срок хранения в днях	СТМЕТКИ.
1		Рассыльная книга.....	I I	31 XII	28	2	<u>ВЫБЫЛО</u>
2	21	1-а Журнал вход. и исх. бумаг	" -	" -	50	10	
3	28	1-б Приказы, циркул., распор.	" -	" -	112	10	
4	29	1-г Разная переписка.....	" -	" -	152	3	33
5	2-а	Приходо-расходная книга.	" -	15 X	28	10	<u>ВЫБЫЛО</u>
6	2-в	Тоже.....	16 X	31 XII	4	10	<u>ВЫБЫЛО</u>
7	2-б	Тоже.....	I I	" -	81	203	34 <u>ВЫБЫЛО</u>
8	30	3-а Список чл. и канд. ВКП 6	" -	" -	18	5	35
9	31	3-б Журнал партработы.....	" -	" -	40	3	36
10	32	4-а Протоколы засед. бюро яч.	" -	" -	50	10	37
11	33	4-б " " партсобраний...	" -	" -	42	10	38
12	34	4-в " " общих собраний коман.	" -	" -	24	10	39

35
36
37

4-г	Книги статистических отчетов.....	III	31 XII	89	10
4-д	Протоколы комсомольских собраний.....	-"	-"	33	10
I.	Простая переписка комиссии з/м "Сладков".....	-"	-"	341	3
	НАЧ. ОБЩ. ОТД. ПУБЛИКАТ.				Жадеев
	Зав. делопроизводством.				Жигалкович

Жадеев
Жигалкович

О П И С Ь № 24 *Разрешено оградить в архив.* 1937

Законченными делами Комиссара Э.М. "СЛАДКОВ" за 1926 год.
 Составлена "15" Марта 1927 года

№№ п.п.	№№ Дел	НАИМЕНОВАНИЕ ДЕЛ	когда начато	когда оконч.	сколько листов	срок на хран.	ОТМЕТКИ.
41	(44)	1. Разная переписка.....	I I	31 XII	263	3	
42	(38)	4. Краснофлотские письма..	1-9-25	1-9-26	42	10	
43	3.	Разная переписка.....	" -	30 IX	6	3	не читаны выбыло
44	(15)	По учету краснофлотских заявлений.....	" -	" -	54	3	

НАЧТОБШ.ОТД.ПУБАЛТА: *Магид* | Ладеев |
 Зав. делопроизводством: *Григорьев* | Жигалкович |

- (39) 3. Копии документов вверенности. 1-1-25, 30-1-26.
- (10) 19. Копии раздаточных ведомостей по денежной части. 1-2-25, 1-2-26.

Oldfield



Vertical text on the right edge of the page, likely bleed-through from the reverse side. The text is partially obscured and difficult to read, but appears to be a list or index of entries.

Позрешаю сдать в архив.

О П И С Ь № 28 16/III 27. Зап. № 1. От 3898
Путалия

Законченным делам ячейки ВКП | 6 | 3 | М. "Гладков" за 1926 год.
Составлена "15" Марта 1927 года.

Ард-Ф 301

№№ П.П.	№№ Дел	НАИМЕНОВАНИЕ ДЕЛ	когда начато	когда окончено	число листов	сроки хранения	ОТМЕТКИ
46	I.	Рассыльная книга.....	I I	29 IX	16	2	
47	I-а	Журнал вход. и исх. бумаг..	"	"	26	10	
48	I-б	Приказы и распоряжения.....	"	"	134	10	
48	I-в	Разная переписка.....	"	"	131	3	
50	2-а	Кассовая приходо- расх. книга	"	"	28	10	
51	2-б	Приходо-расх. документы.....	"	"	66	3	ВЫБЫЛО
57	3-а	Список чл. и канд. ВКП 6 .	"	"	4	5	
58	3-г	По учету партактивности.....	"	"	14	3	
59	3-д	Дневник партпросвет работы.	"	"	40	3	
510	4-а	Протоколы засед. бюро ВКП-6	"	"	29	10	
511	4-б	Протоколы парт собраний.....	"	"	30	10	
512	4-в	Протоколы собраний команды	"	"	12	10	
513	4-г	Копии статотчетов.....	"	"	49	10	
514	4.	Протоколы яч. ВКП	"	"	41	10	

Адамс

30 в. Делоп.

59. 3. Ромму гинэнттэр бэргэисегей $1/2$ - 25г.

~~60. 4. Ромму гинэнттэр бэргэисегей $1/2$ - 25г.~~

61. 19. Ромму розгай. бээ. $1/2$ - 25г.

$1/2$ - 26г.

41 $\frac{1-\bar{i}}{31-\bar{m}}$ 1925. Дисциплинарная книга и поощрения. 32 л.

42 $\frac{1-\bar{i}}{31-\bar{m}}$ 1925. Сведения, строевые, телеграфограммы и все бумаги касающиеся их. 91 л.

43 $\frac{1-\bar{i}-25}{31-\bar{m}-26}$ Разная переписка. 114 л.

57^v 1926. Журнал дисциплинарная взысканий и поощрений младшего нач.- и рядового состава команды эск. мин. „Сладков“ Балт. Флота.

58 $\frac{1-\bar{i}}{30-\bar{i}x}$ 1926. Разная переписка.

59 $\frac{1-\bar{i}}{30-\bar{i}x}$ 1926. Бумаги для сведения и руководства.

60 $\frac{1-\bar{i}}{30-\bar{i}x}$ 1926. Строевые сведения по формам.

61 $\frac{1-\bar{i}}{30-\bar{i}x}$ 1926. Прибывших на корабль и убыльших. 188 л.

62 $\frac{1-\bar{i}}{30-\bar{i}x}$ 1926. Разная переписка по машинной части.

Приказы

63 $\frac{15-\bar{i}}{16-\bar{x}i}$ 1923. Книга приказов по хоз. части.

$\frac{15-\bar{x}i}{31-\bar{x}ii}$ - 1925. Книга приказов по хоз. части.

64 $\frac{15-\bar{x}i}{31-\bar{x}ii}$ - 1924.

Э. П. С.

65. ✓ $\begin{matrix} 1 - \text{viii} - 24, \\ 10 - \text{x} - 25. \end{matrix}$ Книга приказов 3/4 м., Сладков
66. ✓ $\begin{matrix} 1 - \text{i} \\ 31 - \text{vii} \end{matrix}$ 1925, Книга приказов по хоз. части 3/4 м., Сладков. 100 л.
67. ✓ $\begin{matrix} 15 - \text{x} - 252. \\ 30 - \text{ix} - 262. \end{matrix}$ Книга приказов 3/4 м., Сладков
68. ✓ $\begin{matrix} 31 - \text{vii} - 251. \\ 28 - \text{ii} - 261. \end{matrix}$ Книга хоз. приказов 3/4 м., Сладков. 100 л.

Машинные журналы

69. ✓ 1923, Машинный журнал 3/4 м., Сладков. 148 л.
70. ✓ 1924-1925, м - о - не - е. 143 л.
71. ✓ 1924, м - о - не - е.
72. ✓ 1925, м - о - не - е.
73. ✓ " м - о - не - е.
74. ✓ $\begin{matrix} 12 - \text{iii} \\ 30 - \text{vi} \end{matrix}$ 1926, м - о - не - е.
75. 1926, м - о - не - е. нет

76



Журналы котлов.

8

76 Журнал котла №1 з/м. Сладков.

77 " " №2 "

78 " " №2 "

79 " " №1 "

80 " " №1 "

81 " " №3 "

82 " " №2 "

83 " " №3 "

84 " " №3 "

85 1923. Рабочий листок котла.
(содержит список котлов и приборов "устройства")

86 1924. Газовая перфорация.

87. Регистрационные листы личного состава 1919г. 61
 экз/м-ца "Ведник"

В настоящей описи заинвентаризовано
Ведников Василий
 един. хран.
 наличие Восемьдесят семь ед. хран.
 точность и полнота Арсенал ВМФ
 14. 10 1945

В настоящей описи заинвентаризовано
Восемьдесят семь
 един. хран.
 наличие 87 ед. хран.
 точность и полнота Лиз
 27 марта 49

пролезна
 16/10/50 Каз

88. Работники ведомств на ведомую
 абмудированный личный составу 1921г.
 экз. "Сладков"

ТАСС СССР
 ЦГА ВМФ СССР
 В настоящей описи заинвентаризовано: 88 восемьдесят
восемь ед. хран.
 15. XI 1950
 Подпись Балиц

89

Списки летного состава эскадрен-
ного истребителя "Всадник"

30 января
1918
10 авт. 1918.

4ч.

ГЛАВ. УЧ. ЧАСТЬ
ЦГА ВМФ СССР
В настоящей описи инвентаризировано: 89 (восемьдесят девять) ед. хран.
11 октября 1952 г.
Подпись: [подпись]

Итого в деле пронумерованных
(8) Восемь ЛИСТОВ
Подпись: [подпись]

90

Суданская опись - 1926

Внесено в опись на основании
анкетной справки от 17 мая 1960 г.
№ 90 (одна) ед. хран.
на листе 90 (одна) ед. хран.
Должность: К/С Подпись: [подпись] Дата: 18.05.1960

ОПИСЬ ВЫВЕРЕНА
25.09.1960 г.
С. А. [подпись]
Должность, Ф. И. О.

ОПИСЬ ВЫВЕРЕНА
21.10.1962 г.
С. А. [подпись]
Должность, Ф. И. О.

ОПИСЬ ВЫВЕРЕНА
21.03.1961 г.
С. А. [подпись]
Должность, Ф. И. О.

Рядовые в списке в т. исключе	Рядов.	Рядов.	Страница главной книги.	Предмет прихода и расхода.	Месяц и число.	№ по порядку.
	Расход.	Приход.				

--	--	--	--	--	--

<p>Предмет прихода и расхода.</p>	<p>Справка главной книги.</p>	<p>Приход</p>	<p>Руб. К. Руб. И.</p>	<p>Расход.</p>	<p>Расписка в приеме булат и талонов ассигновок.</p>
-----------------------------------	-----------------------------------	---------------	------------------------	----------------	--

5

7

8

me

9

89

8

82

ЛИСТ — ЗАВЕРИТЕЛЬ ДЕЛА

Ф. № р-301 от. № 1 л. № _____

В деле подшито и пронумеровано 1-9/11 листов

В том числе: литерные листы I-II

Пропущенные номера _____

+ листов внутренней описи _____

Особенности физического состояния и оформления документов

№№ листов

Листы 3, 4, 5, 6 -
Ужше

Вед. Спец
должность

Уф
подпись

Уабуль но
расшифровка подписи

Дата 25.01.10

Дата проверки
25.01.10

На Оуисрррррррррр

Уф
Подпись