

0-300

оп бх

Ленинградский
Военно-морской порт
~~Балтийского моря~~

ЦЕНТРАЛЬНЫЙ ГОСУДАРСТВЕННЫЙ АРХИВ ВОЕННО-МОРСКОГО ФЛОТА
СССР

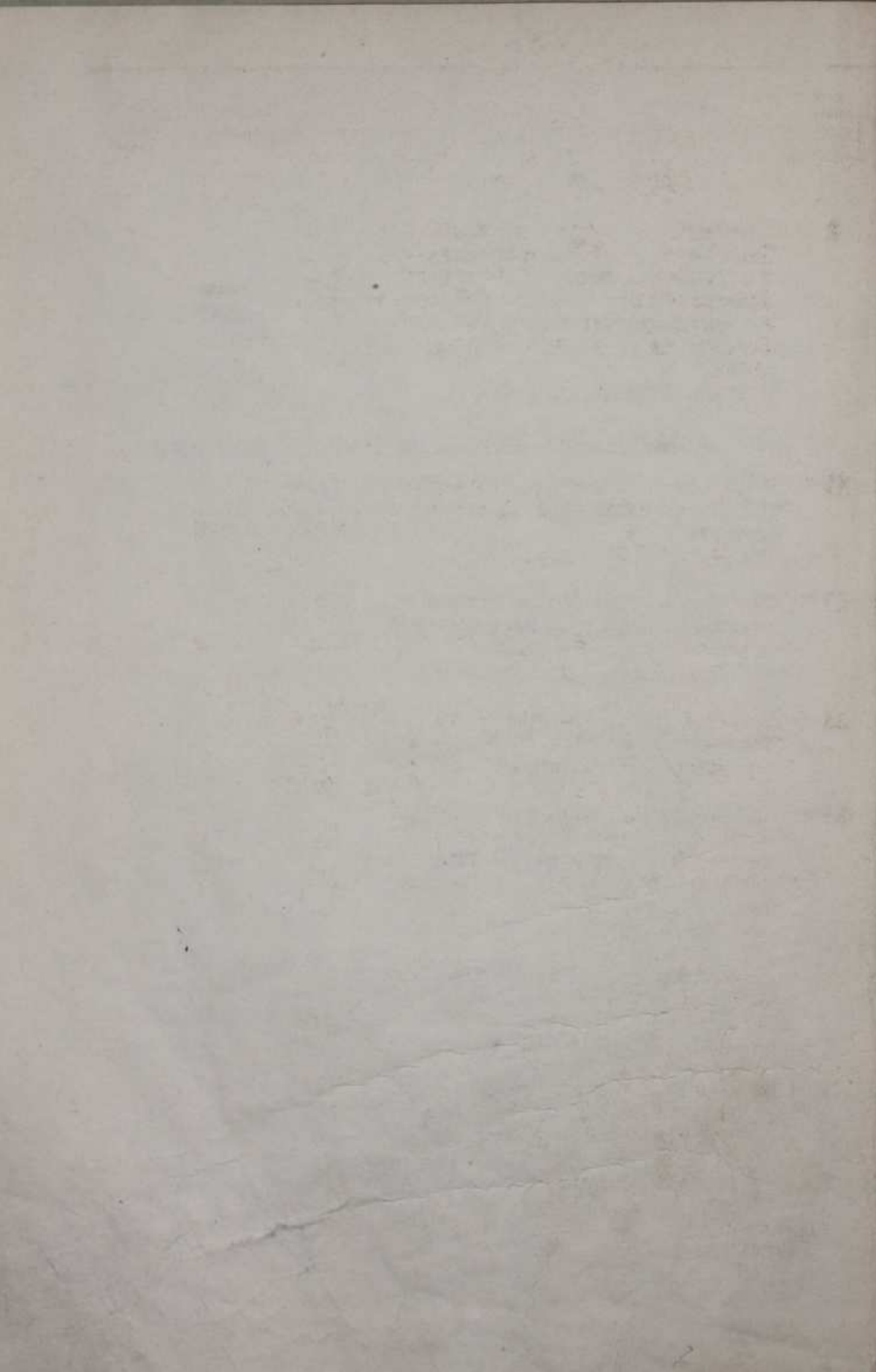
ЛЕНИНГРАДСКИЙ ВОЕННО-МОРСКОЙ ПОРТ ~~ВОЛГАРСКОГО МОРЯ.~~

Фонд № 883-с/р-300

Опись № 6-~~X~~

(*Вспомогательная книга карт от № 2*)

1938-1940 гг.



Инвентарный №	Дело-производ. №	НАЗВАНИЕ ДЕЛ И ДРУГИХ ЕДИНИЦ ХРАНЕНИЯ	Даты начала и окончания (крайние даты)	Количество листов	ОТМЕТКИ
<u>1938 - 1939 г.г.</u>					
I	2 с	Переписка по секретной части Лен. Воен.Порта / оформление допусков к мобработе, отчет о проведении Всесоюзной переписки по ЛВП, приказы стар.мор. Нач-ка по ЛМБ, акты, выписка из развертки, рассылк.приказов/ / Опись № 01361 пор. 1/	9/1- 1938г 3/1- 1939 г	123	
<u>1939 - 1941 г.г.</u>					
2	17/1с	Циркуляры, приказы и руководящие бумаги по секретной переписке санитарной части ЛВП. / Опись № 01362 пор. 1/	4/1У- 31/ХП- 1939 г	48	ВЫБЫЛО
3	17/2с	Квартальные и годовые отчеты по санитарной части Ленвоенпорта и переписка по отчетности. / Опись № 01362 пор. 2/	23/Ш- 31/ХП- 1939 г	37	
4	21 б	Штаты ЛВП на начсостав и на вольно-наемный состав. / Опись № 01362 пор. 3/	30/1- 1939 г 16/ХП- 1940 г	3	ВЫБЫЛО
5	21 а	Отчеты-заявки по § I ст. I, § I ст.2, § I ст. 3 и сведения о численности и фонде заработной платы по ф № 3 и сведения о движении раб.смет по ф № 4 / Опись № 01362 пор. 4/	14/1- 14/1- 1939 г	16	ВЫБЫЛО
6	I	Переписка Начальника отдела кадров ЛВП с Уполномоченным ОО НКВД КЗБ по л/с ЛВП / Опись № 01362 пор. 5/	1/1- 13/ХП- 1939 г	24	ВЫБЫЛО
7	2 с	Списки лиц вновь принятых в ЛВП и уволенных из ЛВП. / Опись № 01362 пор. 6/	1/1- 8/Х- 1939 г	34	
8	3 с	Копии препроводительных к анкетам на лиц вновь принятых в Лен.Воен.порт. / Опись № 01362 пор. 7/	1/1- 28/УП- 1939 г	10	

Порядковый №	Дело-производ. №	НАЗВАНИЕ ДЕЛ И ДРУГИХ ЕДИНИЦ ХРАНЕНИЯ	Даты начала и окончания (крайние даты)	Количество листов	ОТМЕТКИ
9	4 с	Отчеты о выдаче трудовых книжек ЛВП. за 1939 год / Опись № 01362 пор. 8/	1/1-1939 г 14/1-1941 г	47	ВЫБЫЛО
10	6с	Приказы Командира ЛВПорта за 1939 год. / Опись № 01362 пор. 9/	30/11-1939 г 6/11-1940 г	27	
11	2 с	Директивы и указания Военкома ЛВП. / Опись № 01362 пор. 10/	21/11-1939 г 31/11-1939 г	51	ВЫБЫЛО
12	7 с	Приказы по тылу КБФ / Опись № 01362 пор. 11/	19/1-1939 г 14/11-1939 г	23	
13	3 с	Переписка о личном составе ЛВП КБФ. / Опись № 01362 пор. 19/	11/1-1939 г 3/11-1939 г	20	
14	1 с	Переписка по КЭЧ ЛВП / выписки из титульного списка строительных работ, отчетная карточка выполненных работ, подрядный договор на производство строительных работ, групповая карточка на участок занятый казармами, инвентаризац. ведомости. / Опись № 01362 пор. 20/	8/11-1939 г 31/11-1939 г	15	ВЫБЫЛО
15	10 с	Чертежи КЭЧ ЛВП. / проект теплопровода на о. Новая Голландия. Ген.план с нанесением трассы теплопроводов и отметок земли по профилям. Территория участка ЛВП в Новом порту. / Опись № 01362 пор. 21/	20/11-1939 г 21/11-1939 г	2	
16	11 с	Проект перехода-в водопроводный канал трубы Ø = 150 мм через канал им. Круштейна. / Опись № 01362 пор. 22/	1/11-1939 г 1/11-1939 г	10	
17	1с	Акт уничтожения секретных документов по ЛВП с 1931 г. по 1936 г. включительно. / Опись № 01362 пор. 23/	10/11-1939 г 10/11-1939 г	34	ВЫБЫЛО

ОТМЕТКИ	Дело-производ. №	НАЗВАНИЕ ДЕЛ И ДРУГИХ ЕДИНИЦ ХРАНЕНИЯ	Даты начала и окончания (крайние даты)	Количество листов	ОТМЕТКИ
	18 119а	Журнал для учета сов. секретных и секретных входящих бумаг по 9-му отделению Леввоенпорта за 1939 г / Опись № 01362 пор. 24/	13/III-1939 г 16/II-1940 г	198	ВЫБЫЛО
	19 119б	Журнал входящих документов АКЧ ЛВП. / Опись № 01362 пор. 25/	15/III-1939 г 27/У-1940 г	202	ВЫБЫЛО
	20 119в	Исходящий журнал для учета сов. секретных и секретных бумаг по 7-му отделению ЛВП за 1939-1940 г.г / Опись № 01362 пор. 26/	25/III-1939 г 22/II-1940 г	160	ВЫБЫЛО
	21 119г	Книга учета сов. секретных и секретных изданий. / Опись № 01362 пор. 27/ <u>1940 год</u>	3/У-1939 г 16/II-1941 г.	100	ВЫБЫЛО
	22 -	Схемы и эскизы монтажа блока питания / БП-1/ и аппаратуры МКТУ-Д / Опись № 0581 пор. 1-19/	1940г	51	
	23 -	Чертежи и принципиальные схемы на дымовую аппаратуру для торпедного катера выпуска СКБ завода "Комсомолец" / Опись № 0582 пор. 1-16/	1940 г	97	
	24 4 с	Переписка на отпуск имущества по механическим складам Технического отдела ЛВПорта. / Опись № 01363 пор. 1/	7/III-27/II-1940 г	28	ВЫБЫЛО
	25 6с	Материалы о техническом состоянии судов тех.отдела ЛВП. / Опись № 01363 пор. 2/	6/II-24/У-1940 г	85	
	26 9 с	Секретная переписка Тех.отдела ЛВПорта - копии актов по приему и сдаче пароходов, приказы по ЛВМБ КЭВ, циркулярные указания Нач.Тех. Управл. ВМФ, акты на определение возможности установки орудий на судах. / Опись № 01363 пор. 3/	2/II-2/У-1940 г	100	ВЫБЫЛО

Порядковый №	Дело-производ. №	НАЗВАНИЕ ДЕЛ И ДРУГИХ ЕДИНИЦ ХРАНЕНИЯ	Даты начала и окончания (крайние даты)	Количество листов	ОТМЕТКИ
27	4с	Секретная переписка с НКВМФ по 9 отделению ЛВП / Копии приказов НКВМФ, ведомости и сведения поступления и выдачи имущества со складов, расчеты обеспечения предметами вещевого и обоевого снабжения, сметы и расчеты в потребности кредитов/. / Опись № 01363 пор. 4/	3/1-16/ХІ-1940 г	126	ВЫБЫЛО
28	17 2 с	Квартальные и годовые отчеты по санитарной части Ленвоенпорта и переписка по отчетности. / Опись № 01363 пор. 5/	15/1-31/ХІ-1940г	48	
29	17 1 с	Секретная переписка по санитарной части Ленвоенпорта / инструкции по проведению противоэпидемических мероприятий на КЭ, указания по боевой сан.подготовке, копии актов обследований продлищеблоков/ / Опись № 01363 пор. 6 /	15/1-31/ХІ-1940 г	80	ВЫБЫЛО
30	15	Приказы НК ВМФ Союза ССР 1940 г. / Опись № 01363 пор. 7/	2/III-30/ХІ-1940 г	21	ВЫБЫЛО
31	3 с	Секретная переписка по пожарной инспекции ЛВП ВМФ / приемно-сдаточный акт пожарно-сторожевой охраны судоремонтных мастерских ЛВП, акт противопожарных обследований окружающих авиамастерских/ / Опись № 01363 пор. 8/	6/1-1940 г 14/1-1941 г	13	ВЫБЫЛО
32	21 1 а	Акты о пожарах ЛВП КЭФ. / Опись № 01363 пор. 9/	5/IV-23/ХІ-1940 г	6	ВЫБЫЛО
33	1 с	Переписка по секретной части ЛВ-Порта КЭФ / финансово-материальный отчет по Ленвоенпорту за 1939 г. раскладки кредитов по тех.ремонту складов, телеграммы, анкетные листы на л/с ПП, ориентировочные сметы на отправку секр. и сов. секретной корреспонденции, акты инв.комиссии/. / Опись № 01363 пор. 10/	13/1-26/III-1940 г	126	ВЫБЫЛО

Порядковый №	Дело-производ. №	НАЗВАНИЕ ДЕЛ И ДРУГИХ ЕДИНИЦ ХРАНЕНИЯ	Даты начала и окончания (крайние даты)	Количество листов	ОТМЕТКИ
					3
34	I с	Полит. донесения Военного Комиссара ЛВП КЭФ. / Опись № 01363 пор. II/	I/I- 31/XI- 1940 г	67	
35	I с	Переписка с КЭЧ ЛВП / Ведомость тех. инвентаризации выполненных работ, акты инвентаризации мебели подрядные договора на производство строит. работ/ / Опись № 01363 пор. I2/	7/I- 23/XI- 1940 г	62	
36	2 с	Планы и директивы Политотдела тыла КЭФ. / Опись № 01363 пор. I3/	I/I- 31/XI- 1940 г	58	ВЫБЫЛО
37	10 с	Приказы по Управлению Тыла КЭФ. / Опись № 01363 пор. I4/	I/I- 31/XI- 1940 г	37	
38	I20 А	Журнал для исходящих сов. секрет. и секретных бумаг. / Опись № 01363 пор. 2I/	6/I- 31/XI- 1940 г	104	ВЫБЫЛО
39	I20 Б	Журнал исходящих секретных бумаг XI-го отдела ЛВП. / Опись № 01363 пор. 22/	I/I- 31/XI- 1940 г	37	ВЫБЫЛО
40	I20	Журнал для записи входящих сов. секретных и секретных бумаг ЛВП КЭФ за 1940 год. / Опись № 01363 пор. 23/	I4/XI- 1940 г 31/I- 1941 г	99	ВЫБЫЛО
41	I20 г	Журнал для входящих сов. секретных и секретных бумаг ЛВП КЭФ. / Опись № 01363 пор. 24/	3/I- 10/III- 1940 г	102	ВЫБЫЛО
42	I20 г	Журнал для входящих сов. секретных и секретных бумаг ЛВП за 1940 г / Опись № 01363 пор. 25/	10/III- 31/XI- 1940 г	102	ВЫБЫЛО
43	I20	Журнал входящих документов АХЧ ЛВП. / Опись № 01363 пор. 26/	27/У- 22/XI- 1940 г	100	ВЫБЫЛО

В настоящую опись внесено 43 / сорок три / единицы хранения.

СОСТАВИЛ: НАУЧНЫЙ СОТРУДНИК *Аксельрод* / АКСЕЛЬРОД/

Порядковый №	Дело-произво. №	НАЗВАНИЕ ДЕЛ И ДРУГИХ ЕДИНИЦ ХРАНЕНИЯ	Даты начала и окончания (крайние даты)	Количество листов	ОТМЕТКИ
--------------	-----------------	---------------------------------------	--	-------------------	---------

1940-1941 г.г.

I
44

38863

Директивные указания по мобилизационной работе.

26.12.40
18.04.41

60

СДАЛА: ОДНУ /I/ единицу хранения

ПОМ. НАЧАЛЬНИКА АРХИВА ГИ ВМФ

Демкина. /ДЕМАКИНА/

ПРИНЯЛ: 1 (одну) ед. хран. Отв. зр. *Козлов* отделение секр. фронт. 10.07.62.

Внесено в опись на основании акта о передаче № от 6 июля 1952 г. № 44 (Одна) ед. хр. на лицо 44 (сорок четыре) ед. хр. Должность Отв. зр. Подпись *Козлов*, 10.07.62.

Выбыли № № акт. учета всего 27 (двадцать семь) ед. хр. акт. отв. с. № 5 от 22 02 1963 г. Остается 14 (четырнадцать) ед. хр. Начал нал. акт. *Вин* дата 21.11.1963 г. Инспектор хранения ф. *Козлов* Документ принят в учет *Вин*

архивное наличие до № 10 ф. 1030

№№ 2, 4, 5, 6, 9, 11, 14, 17, 18, 19, 20, 21, 24, 25, 27, 29, 30, 31, 32, 33, 36, 38, 39, 40, 41, 42, 43.

Опись сверена с учет. карточкой документами 16.04.72. *Козлов*

Порядко- вый №	Дело- протокол №	НАЗВАНИЕ ДЕЛ И ДРУГИХ ЕДИНИЦ ХРАНЕНИЯ	Даты начала и окончания (крайние даты)	Количе- ство листов	ОТМЕТКИ
-------------------	------------------------	--	--	---------------------------	---------

ОПИСЬ ВЫВЕРЕНА
19. 10 1992
арх. Г. Иосиф
должность, ф. и. о

Проверено наличие дел
20. 09 1996
Ст. хр. Г. Иосиф
должность, ф. и. о

Отп. 3 экз
экз. 1-2 - ЦГА
экз. 3 - в дело арх. ГИ
исп. Демакина, р/т 32
поч. Григорьева
24.5.62 г.
ман. № 67

К. Исх. № 34сс
6-4-1962
Архив ГШ ВМФ

МЕТКИ

Порядковый №	Дело-производ. №	НАЗВАНИЕ ДЕЛ И ДРУГИХ ЕДИНИЦ ХРАНЕНИЯ	Даты начала и окончания (крайние даты)	Количество листов	ОТМЕТКИ
--------------	------------------	---------------------------------------	--	-------------------	---------

Г. П. И. В. С. Р.
 В. 883-с/р-300
 3 три
 Досманова
 (7/10/84)
 Г. П. И. В. С. Р. в Ленинграде

ГВУ МВЛ СССР
 Ленинградский Мастерок.
 ПРОСЕР 1954 г.
 Контролер
Семид

12/11

Порядко- вый №	Дело- производ. №	НАЗВАНИЕ ДЕЛ И ДРУГИХ ЕДИНИЦ ХРАНЕНИЯ	Даты начала и окончания (крайние даты)	Количество листов	ОТМЕТКИ

