

p- 271

„Рошаль“  
подыльное судно  
Балтийского флота

I  
ЦЕНТРАЛЬНЫЙ ГОСУДАРСТВЕННЫЙ АРХИВ ВОЕННО-МОРСКОГО  
ФЛОТА СССР

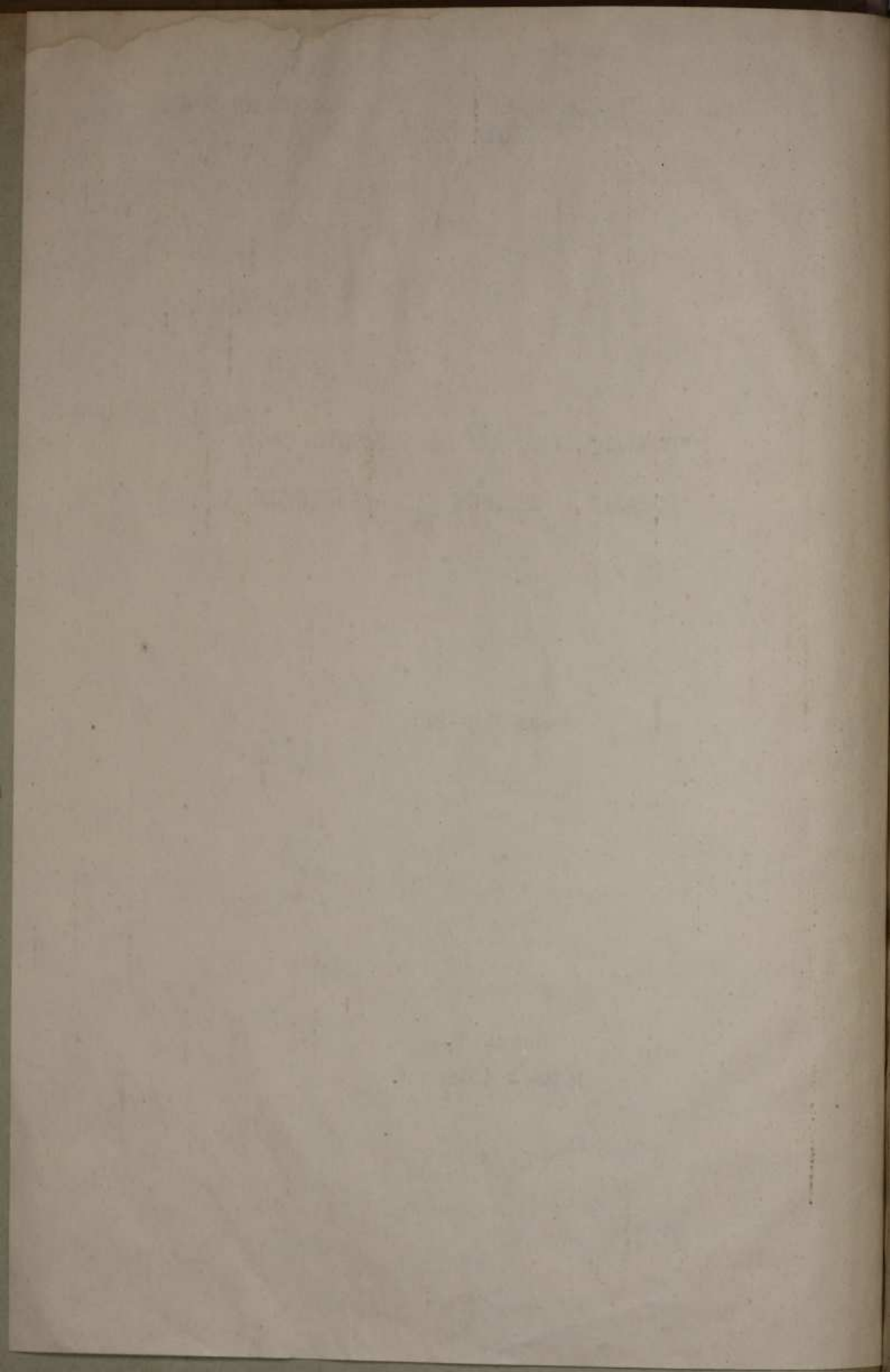
"РОШАЛЬ", ТРАЛЬЩИК БАЛТИЙСКОГО ФЛОТА

"РОШАЛЬ", ПОСЫЛЬНОЕ СУДНО БАЛТИЙСКОГО  
ФЛОТА

Фонд № р-271

Опись 1.

1928 - 1928 гг.





ОТПУЩЕНО ИЗЪ « » СОР. МАГАЗ. И ПРИ  
СЕМЬ ПРЕПРОВОЖДАЕТСЯ:

Принято и записано на при-  
ходъ по « » сорту  
магазин.

Названія вещей и материаловъ.	Количе- ство.			Цѣна.		На сумму.		Роспись содер- жателя, приняв- шаго материалы.	Количе- ство.			Цѣна.		На сумму.		Роспись содер- жателя, приняв- шаго материалы.
	Оцтг.	Пуд.	Фунт.	Руб.	К.	Руб.	К.		Свѣтл.	Пуд.	Фунт.	Руб.	К.	Руб.	К.	

УЦГАЛ  
Центральный Государственный  
Еврейско-Ифской Архив  
Фонд \_\_\_\_\_ Деле  
№ 244

Апр 11 27.

Колл. № 27 1/2  
Колл. № 15/42с.

Роман (С. Дмитриев) и с.

оп. 4145	секр.	1924 1/2	-	1	св. ср.
оп. 4146	"	1925 2	-	4	"
оп. 4147	"	1925 1	-	3	"
оп. 4148	"	1926 2	-	4	"
оп. 4149	"	1923-1926	-	10	"
оп. 4150	"	1927 2	-	10	"
оп. 4151	"	1928 1	-	1	"



Къ отношенію Архива М. М. отъ

191 г. за №

1. 1. Дело о доказательствах.

1923.

54 мес.

ВЫБЫЛО

2. 2. Секретная переписка

$\frac{20-\text{II}}{21-\text{XI}}$  1924.

(2)

3. Отказанной поурков.

$\frac{24-\text{V}}{29-\text{XI}}$  1925.

ВЫБЫЛО

4. 4. Приказы по ефремовской части

$\frac{1-\text{IV}}{14-\text{XII}}$  1925.  
1927.

## ВЫПИСКА

ИЗЪ ВАХТЕННАГО ЖУРНАЛА.

Какихъ  
экипажей  
и  
командъ.

Занимаемая на корабль должность, чинъ,  
имя, отчество, фамилия, а также перемъны  
въ служебномъ положеніи.

Когда  
и откуда  
прибыли.



*Архив 277*      *№ 4146.*  
Опись дел Комиссара п/с "РОШЛЬ" за 1925-год.

2

- 9<sup>v</sup> 1/ Дело № 2. Секретной переписки Комиссара за 1925-год. **ВЫБЫЛО**
- 10<sup>v</sup> 2/ Копии политдонесений Комиссаров группы Б/траляшников и копии политдонесений Комиссаров траляшников и копии политдонесений Комиссара Бриг. Тр. и Заграде-  
ния за 1925-год. *Р-40 от 29 19.* **ВЫБЫЛО**
- 14<sup>v</sup> Папки с копиями групповых политдонесений за 1925-го. *Р-40 от 29 21.* **ВЫБЫЛО**
- 13<sup>v</sup> Журнал вх. и исх. секретных сумм за 1925-год. **ВЫБЫЛО**



п/с "РОШЛЬ" *К. Ш. БЕРГ*  
*мех. № 15/к.*





Ар. р. 27 № 4147 Постановление 1927  $\frac{11}{25}$   
№ 101 от 15/11/27  
Опись для комиссара № 3 "Ромов" 3  
сов. селенной переписки за 1925 г.

12. <sup>12</sup> 1) Дело № 3 сов. сел. переписки и  
царского и советского политбюро  
на 4 листах. **ВЫБЫЛО**

11. <sup>11</sup> 2) Дело № 2 сов. сел. переписки комиссара  
Фундажа и царского политбюро.  
на 9 листах. **ВЫБЫЛО**

15. <sup>15</sup> 3) Журнал воен. и жанд. сов. сел. Бухары  
за 1925 г. на 16 листах. **ВЫБЫЛО**

Усоужков.

12

*[Faint, illegible text]*

*[Faint, illegible text]*

*[Faint, illegible text]*

*[Faint, illegible text]*

*[Faint, illegible text]*

*[Faint, illegible text]*

*[Faint, illegible text]*

*[Faint, illegible text]*

*[Faint, illegible text]*



*Ар. р. 274*

Опись дел Комиссара п/с "РОШАЛЬ" за 1926-год. 5

---

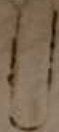
- 1/ Дело №-2. Секретные переписки Комиссара за 1926-год.
- 2/ Дело №-3. Копии политдонесений Комиссара группы б/товальщиков за 1926-год.
- 3/ Дело №-4. Копии политдонесений Комиссара группы с/тралльников за 1926-год.
- 4/ Журнал след. и исход. секретных бумаг Комиссара за 1926-год.



с "РОШАЛЬ": *Гинзбург* / Б. В. Р. Г. /

*мех. № 157с.*





1870



*[Faint, illegible handwriting]*

ср + 27 П И С Ь № 4148 (судна) 6

Секретным делам и журналам за 1926 год пос. судна "РОШАЛЬ"

№-№ №-№  
п/п. дел. КРАТКОЕ НАИМЕНОВАНИЕ Когда нач. Когда оконч. Число лист. Колич. прилож. Стметки прил. роср.

1926 год.

24 31 ✓	Входящий журнал переп.тн. переп.тр. "Росаль"	-	-	6	✓	ВЫБЫЛО
25 28 ✓	Исход. журнал секр. переп. за 1925 и 1926 гг.	-	--	12	✓	ВЫБЫЛО
7 3 ✓	Тетрадь учета секр. прик. и Цирк. по МСБМ за 1926г.	-	-	6	✓	ВЫБЫЛО
8 4 ✓	Разносная книга за 1926 и 1926 года.	-	-	4	✓	
26 9 5 ✓ 1	Входящая переписка	8/П	24/IX	41	✓	26
7 10 6 ✓ 2	Копии исходящих бумаг	6/1	6/X	60	✓	ВЫБЫЛО
8 11 7 ✓ 3	Переписка о личном составе	14/У	10/УШ	12	✓	28
10 12 8 ✓ 4	Препроводительные сношения к секр. приказам по Морсилам Балтморя.	8/IX	20/ХП	05	✓	ВЫБЫЛО
3 13 9 ✓ 5	Акты и расписки за 1923, 1924 и 1925 и 1926 гг.	20/Ш 1923г.	20/У 1926г.	18	✓	
9 14 10 ✓ 6	Переписка группы быстроходных тральщиков.			19	✓	ВЫБЫЛО в форму Р-40 от 1 г. 825

Командир пос. судна "РОШАЛЬ"



Пароженский И/

7/ III разрядник дислокация "Полесье"  
 отсеченный суммарный индекс  $\frac{24}{x} 25$  **ВЫБЛО**  
 $\frac{25}{x} 25$

8/  $\frac{1}{iv} 25$  Курс индекс по состоянию  
 $\frac{17}{xv} 27$





Апр 27  
О П И С Ь 28. N 4149

7

Секретным делам и журналам за 1923, 1924 и 1925 гг. п.с. "РОШАЛЬ"

№-№ п/п. дел КРАТКОЕ НАИМЕНОВАНИЕ Когда начат. Когда оконч. Число лист. Кол. прил. Отметки или росписки.

За 1923 год.

4 I ✓ I Секретная переписка пос.судна "Росаль" 17/V 26/VI. 4 ✓ **ВЫБЫЛО**

За 1924 год.

2 ✓ - Тетрадь учета прик. по МСВМ. и сек. Цир. Штаба МСВМ. за 1922, 23 и 24 г. - - 6 ✓ **УВЫБЫЛО**

3 ✓ - Список сек. док. п.с. "Росаль" / быв. тр. "И.М. Дмитриев" за 1922, 23 и 24 г. - - 30 ✓

5 4 ✓ I Секр. пер. за 1924 г. 12/I 30/II 23 ✓ **ВЫБЫЛО**

6 5 ✓ 2 Вход. секр. бумаги группы Быстр. тральщиков за 1924. 22/V 28/IX 9 ✓ **ВЫБЫЛО**

За 1925 год.

6 ✓ - Тетрадь уч. прик. и Цирк. по МСВМ за 1925 год. - - 8 ✓ **УВЫБЫЛО**

16 7 ✓ - Список докумен. пер. о личном составе - - 6 ✓ **ВЫБЫЛО**

17 8 ✓ - Список док. по вооруж. и оператив. части. тр. "Росаль" и На-ка гр. Быстр. тральщик. - - 8 ✓ **ВЫБЫЛО**

18 9 ✓ I Переписка п.с. "РОШАЛЬ" о личном составе. 22/IV 4/X II ✓ **ВЫБЫЛО**

19 10 ✓ 2 Переписка группы Быстр. тральщиков. 10/IV 30/XII 84 ✓ **Р. 40 ам / ~ 110. ВЫБЫЛО**

Командир пос.судна "РОШАЛЬ" / Пароменский /



*[Handwritten signature]*



Handwritten notes at the top of the page, including a date and some illegible text.

Printed header text, possibly a title or reference number, located at the top of the main body.

A large table with multiple columns and rows, containing various entries and numbers. The text is mirrored and difficult to read due to the bleed-through from the reverse side of the paper.



Printed text at the bottom of the page, possibly a signature line or footer information.

Совершенно секретной переписки Комиссара п/с "РОЩАЛЬ" сданных в 1928 году в АРХИВ Красной армии и флота г. Ленинград

И.К. И.П.	ИЕМ ДЕЛО.	Когда начато	Когда окончено	Насколько листах.	Росписка в получении.
✓/сс 50	Совершенно секретной переписки за 1927 год.	6-го Мая 1927 г.	1-го Декабря 1927 г.	26 лист.	✓

Указанный материал принят в Архив армии и флота:

Здал:- Комиссар П/с "РОЩАЛЬ".

/ГОРЖАНТИН./

*Горжантин*

- 51. Книж. приказов 1927г.
- 52. 14. Исходящих и входящих бумаг 27г.
- 53. 6. Протоколы общих собраний комсомола 27
- 54. 3. По переписке Бориса Ленинград Совг- 27г.
- 55. 4. Дневник Комиссара
- 56. 12. Входящие бумаги по строев. части

ВЫБЫЛО

ВЫБЫЛО

57<sup>v</sup> 1. ~~Слово~~ Слово о законехъ Божиихъ. 15<sup>л</sup> 27<sup>л</sup>.

БЫВЛО

58<sup>v</sup> 2. Возвращение.

БЫВЛО

59<sup>v</sup> Тезисы нармичного. 27<sup>л</sup>.

60



СПИСОК

4150

9

Секретным делам и журналам за 1927 год пос.судна "Р С Ш А Л Ь"

№-№ п/п. дел.	№-№ КРАТКОЕ НАИМЕНОВАНИЕ	Когда начат	Когда оконч	Число лист.	Колич. прилож.	Стметки или роспис
------------------	-----------------------------	----------------	----------------	----------------	-------------------	-----------------------

За 1927 год.

44 <sup>IV</sup>	1 - Журнах входящих бумаг	-	-	18	✓	ВЫБЫЛО
45 <sup>V</sup>	2 - Журнал исходящих бумаг	-	-	12	✓	ВЫБЫЛО
46 <sup>VI</sup>	3 - Книга учета секр. приказов и циркул. по МСБМ.	-	-	16	✗	ВЫБЫЛО
<del>47</del>	4 - Разносная книга секретных пакетов.	-	-	12	✗	
13 <sup>V</sup>	5 - Журнал секр. книг и изда-ни пос.судна "Рошаль"	-	-	100	✓	ВЫБЫЛО
31 <sup>V</sup>	6 - I Входящие бумаги	7/У- 1926г.	28/ХП- 1927г.	172	✓	
11 <sup>V</sup>	7 - 2 Исходящие секретные бумаги.	18/Х- 1926г.	26/ХП- 1927г.	93	41	
42 <sup>V</sup>	8 - 3 Сводки о правонарушений	1/Х- 1926г.	31/ХП- 1927г.	86	✓	ВЫБЫЛО
17 <sup>V</sup>	9 - 4 Оперативные сводки и до-несения.	17/У- 1927г.	15/ХП- 1927г.	24	47	
48 <sup>V</sup>	10 - 5 Акты и расписки	3/У- 1927г.	5/У- 1928г.	21	✓	ВЫБЫЛО

Командир пос.судна "РСШАЛЬ"  Пароменский/

52 <sup>V</sup>	5	Докторские журналы		1/15 26		
53 <sup>V</sup>	6	Общая переписка по радио		1/2 27	2/2 26	
54 <sup>V</sup>	7	Книга документов (бухгалтерия)		1926г.		
55 <sup>V</sup>	8	Книга приказов		1/2 "		ВЫБЫЛО
56 <sup>V</sup>	9	Сводка переписки с судами		1/2 26		
57 <sup>V</sup>	10	Приказы и циркуляры		26г.		ВЫБЫЛО
58 <sup>V</sup>		Книга приказов		"		ВЫБЫЛО
59 <sup>V</sup>		тоже		"		ВЫБЫЛО



U.S. DEPARTMENT OF THE INTERIOR

Geological Survey

REPORT OF THE GEOLOGICAL SURVEY OF THE TERRITORY OF ARIZONA

By J. W. GARDNER

Geological Survey

Arizona

Arizona

Arizona

Arizona

Arizona

Arizona

Arizona

Arizona

Arizona

Arizona

Arizona

Arizona

Arizona

Arizona

Arizona

Arizona

Arizona



Washington

Arizona

Arizona

Arizona

Arizona

Arizona

Arizona

Arizona

Arizona

Arizona

Arizona

Arizona

Arizona

Arizona

Arizona

Arizona

О П И С Ь

4151

*с. 274*

Секретным делам и журналам за 1928 год пос. судна "Р С Ш А Л Ь"

№-№ п/п.	№-№ дел.	КРАТКОЕ НАИМЕНОВАНИЕ.	Когда начат	Когда оконч.	Число лист.	Кол. прил.	Стметки или росп.
-------------	-------------	-----------------------	----------------	-----------------	----------------	---------------	----------------------

60 <sup>v</sup>	I	Журнал входящих и исходящих бумаг.	-	-	6	✓	БЕЗЫЛО
-----------------	---	------------------------------------	---	---	---	---	--------

61 <sup>v</sup>	I	Секретная переписка пос. судна "Ромаль".	II/I- 1928г.	5/IV 1928г.	5	✓	
-----------------	---	--	-----------------	----------------	---	---	--

Командир пос. судна "Ромаль" *Пароменский* /Пароменский/



62<sup>v</sup> *Строение приехав*

49		Секретная переписка, приказы и циркуляры штаб-органов, комиссара подглава и комиссара п.с. "Ромаль"			137 л.		$\frac{1}{2}$ -1927 $\frac{1}{8}$ -1927
----	--	---	--	--	--------	--	--

4107

Секретная часть в отношении к 1918 году. 1918 г.

Секретная часть в отношении к 1918 году. 1918 г.

Секретная часть в отношении к 1918 году. 1918 г.

Секретная часть в отношении к 1918 году. 1918 г.

Секретная часть в отношении к 1918 году. 1918 г.



Секретная часть в отношении к 1918 году. 1918 г.

1918 г.



№ ар- хивные	Крайние даты	С о д е р ж а н и е	Число листов	Приме- чанье
163.	I/XI-22 5/Ш-22	Книга строевых приказов за 1922 и 23г.	100	Р. Б. Б. Б. 9-1624
264.	I/XI-22 2/П-23	То же по хозяйств. части за 1922г.		"
365.	I/XI-22г 20/П-23	Исходящий журнал за 1922г		"
466.	21/П-23 13/Ш-23	Т о ж е		"
567.		Книга вырезных квитанций за 1923г. по шхиперской части	50л	в макул.
668.		Книга прих. расх. материальн. по части шхиперской за 1923г.	50	макул.
769.		Книга вырезных квит. эсмин- цев "Уссуриец" и "Ловкий" по части шхиперской за 1922г.	20	макул.
8		Две книги вырезных квитанций по части шхиперской за 1922/ 23г. э/м "Уссуриец"	20	макул.
9		Требовательная книга по части шхиперской за 1922г. э/м "Уссуриец"	20	макул.
10		Книга требов. за 1922 и 23г.	20	макул.
11		Материальная прих. расх. книга за 1923г. по машинной части		макул.
12		То же расх. по машин. части за 1922г.	48	макул.
13		Книга описи корпуса "Уссурийца"		
14		Отчетные продов. листы за Ян- варь, Февраль, Март и Декабрь м-цы 1922г.		унич.
15		Инвентарь по части машин. э/м "Рошаль" за 1923г.		макул.
16		То же по минной части э/м "Уссу- риец" за 1922г.		макул.
17		То же по части шхиперской с вложенными в него документами		макул.
18	✓	Папка с различными бумагами в неподшитом виде/списки личного состава эсминца и проч. бумаги		
19		Судовое расписание эскадренных миноносцев полудивизиона осо- бого назначения		



№№  
кря

Содержание

Крайние  
даты

Кол-во  
листв.

70. Анкеты судовой  
Комиссии на кенвен-  
тарное имущество  
п/е. "Розынь"

1926.

БЫЛО

В настоящей описи заинвентаризовано  
 Восемьдесят пять  
 един. хран.  
 в наличии Семьдесят  
 Должность и подпись Ара сарг Джиса  
 14. IV 1926г.

В настоящей описи заинвентаризовано  
 Семьдесят  
 един. хран.  
 в наличии Семьдесят  
 Должность и подпись Каз  
 14. Марта 1926г.

Порядковый №	Делопр. №	Название дел и других единиц хранения	Даты начала и окончан. (крайние даты)	Количество листов	Отметки
71		Приказы и циркуляры Политбюро-правления Балтийского флота Политбюро Кронштадтской морской базы, Комиссара отряда трамлей и заграждения флагов-календари партийно-просвет работы.	декабрь 1923, декабрь 1924		ВЫБЫЛО
72		Приказы и циркуляры Политбюро-правления Революционного Балтийского флота и Политбюро Кронштадтской морской базы производственные флаги отряда трамлей и заграждения и трамлейки "Ильскер-механик Дмитрийев". Отчеты и сведения о работе экипажа РКР/Т трамлейки.	2 января 1924		
73		Приказы по бригаде трамлей и заграждения Балтийского моря, циркуляры и распоряжения Комиссара бригады календари политико-просветительской работы отряда трамлей и заграждения и трамлейки "Ильскер-механик Дмитрийев".	март-дек. 1924		ВЫБЫЛО
74		Письма входящих и исходящих	январь		ВЫБЫЛО



Поряд- ковый №	Делопр. №	Название дел и других единиц хранения	Даты начала и оконч., (крайние даты)	Колл- чество листов	Отметки
		документов комиссара прав- лике	29 дек. 1924.		
75.		Приказы и циркуляры Комитет- управления и Выходного комитета дела морских сил Балтийско- го флота и Комитета дела Кремльбадской морской базы. Производственные планы кол- лективы бригады управления и заграждения.	2 янв.- 10 дек. 1925.		ВЫБЫЛО
76.		Приказы и циркуляры Комитет- суда Кремльбадской фак- но морской базы и комиссара Суда управления и заграже- дения. Планы - календари партикомитетской работы. Известия о личной работе	3 янв. 5 мая 1926.		ВЫБЫЛО

Деловой №	Делопр. №	Название дел и других единиц хранения	Даты начала и окончан. (крайние даты)	Количество листов	Отметки
		<p style="text-align: center;">С О С С Р</p> <p>В настоящей описи заинвентаризировано: 76 (шестьдесят шесть) ед. хран.</p> <p>26 марта 1951 г.</p> <p>Подпись: <i>Александров</i></p>			
		<p>Выбыли из 63-69</p> <p>Отбраковано: 19</p> <p>О К Т № 1 от 26.3.51. (7.4.1951)</p> <p>Остается на 69 (шестьдесят девять) ед. хран.</p> <p>Подпись: <i>Александров</i> 26 мар. 1951 г.</p>			





Порядковый №	Делопр. №	Название дел и других единиц хранения	Даты начала и окончания (крайние даты)	Количество листов	Отметки
77		Дневник кашесора	1 сент. 1922 27 апр. 1923	53	
78		По фсе	1 марта - 29 апр. 1923	32	
79		По фсе	1 мая - 30 июня 1923г.	20	
80		По фсе	1 мая - 29 апр. 1923г.		

ГАУ МВД СССР  
 ЦГА ВМФ СССР  
 В настоящей описи заинвентаризировано: 4 (четыре)  
 ед. хран.  
 19 июня 1953 г.  
 Подпись: Дзисбутий

Рассмотрены и переданы в отдел Советского ВМФ  
 № 1-4 (всего 4)  
 акт о передаче материалов № 1 от 19.02.1959 г.  
 Остается налицо \_\_\_\_\_ ед. хр.  
 Начальник отдела \_\_\_\_\_  
 Ответственный хранитель Костюшков

Св. запись

Порядковый №	Делопр. №	Название дел и других единиц хранения	Даты начала и окончан. (крайние даты)	Количество листов	Отметки
--------------	-----------	---------------------------------------	---------------------------------------	-------------------	---------

**ГАУ МВД СССР**  
**ЦГА МВД СССР**  
 В настоящей описи заинвентаризировано: 73 (семьдесят три) ед. хран.  
25 февраля 1959 г.  
 Подпись Голов

81

Протоколы общих собраний команды и коллектива РКП(б)

19 декабря 1919,  
25 января 1920 г. 23

Внесено в \_\_\_\_\_

акта об обнаруж. 874/2 26 сентября 1962 г.  
 № № 81 1 (одна) ед. хр.  
 Налицо 74 (семьдесят четыре)  
 Начальник отд. Львов Дата 1.10.1962 г.  
 Инспектор хранения С. Яковлев  
 Документ принят учетом Голов

Выбыли № № 29 одна ед. хр.  
 Актов обнаруж. Р-271/3 26 сентября 1962 г.  
 Остается налицо 73 (семьдесят три) ед. хр.  
 Начальник отд. Львов 1.10.1962 г.  
 Инспектор хранения С. Яковлев  
 Документ принят учетом Голов



Порядковый №	Делопр. №	Название дел и других единиц хранения	Даты начала и окончания (крайние даты)	Количество листов	Огмет
--------------	-----------	---------------------------------------	--	-------------------	-------

Выбыли № № 10, 14, 19, 21, 22 всего 5 (пять) ед. хр.  
 Ант об обнар. № 27/4 от " 25 " июля 1963г.  
 Остается каллидо 68 (шестьдесят восемь) ед. хр.  
 Начал-ник отд. *Смазун* Дата 26.8.1963г.  
 Инспектор хранитель ф. *Арташес*  
 Документ принят учетом *Семин*

Выбыли № № x) всего 42 (сорок две) ед. хр.  
 Ант об об си № 1 от " 3 " сентября 1962г.  
 Остается каллидо 26 (двадцать <sup>шесть</sup> ~~четыре~~) ед. хр.  
 Начал-ник отд. *Лешмарин* Дата 26.8.1963г.  
 Инспектор хранитель ф. *Арташес*  
 Документ принят учетом *Семин*

- x) 4, 9, 11, 12, 20 37, 40 41 43 45 46 18  
 56 58 35 38 39, 51, 1, 27, 42 3, 30 43, 46  
 48, 57, 70, 5, 6, 7, 13, 15 16, 17, 23 24, 25 44,  
 45 60, 74

**ОПИСЬ ВЫВЕРЕНА**  
 09.09 1963г.  
*С.А. Арташес*  
 должность, ф. и. о.

**Проверено наличие дел**  
 5.09 1963г.  
*Семин*  
 должность, ф. и. о.

**ОПИСЬ ВЫВЕРЕНА**  
 13.10 1962г.  
*С.А. Арташес*  
 должность, ф. и. о.





### КОНТРОЛЬНЫЙ ЛИСТ

Фонд № р-271 от I дело № \_\_\_\_\_ год \_\_\_\_\_

Дата проверки дела	Куда и кому выдано дело	кол-во листов	Кто выдал дело	кто проверил после исследователя
14/7 89	С. Курин	14	С. Курин	
		I-II, 1-15, к/л	Ж	лл. 1, 2, 3, 4, 5, 8, 10 - узкие