

р-245

О П И С Ь.

ПЛАВУЧИЕ АРТИЛЛЕРИЙСКИЕ МАСТЕРСКИЕ БАЛТИЙСКОГО МОРЯ

"КРАСНИЙ ПЕТРОГРАД" /б. "СУХОНА"/.

Артиллерийская рабочая команда
1918 - 1920

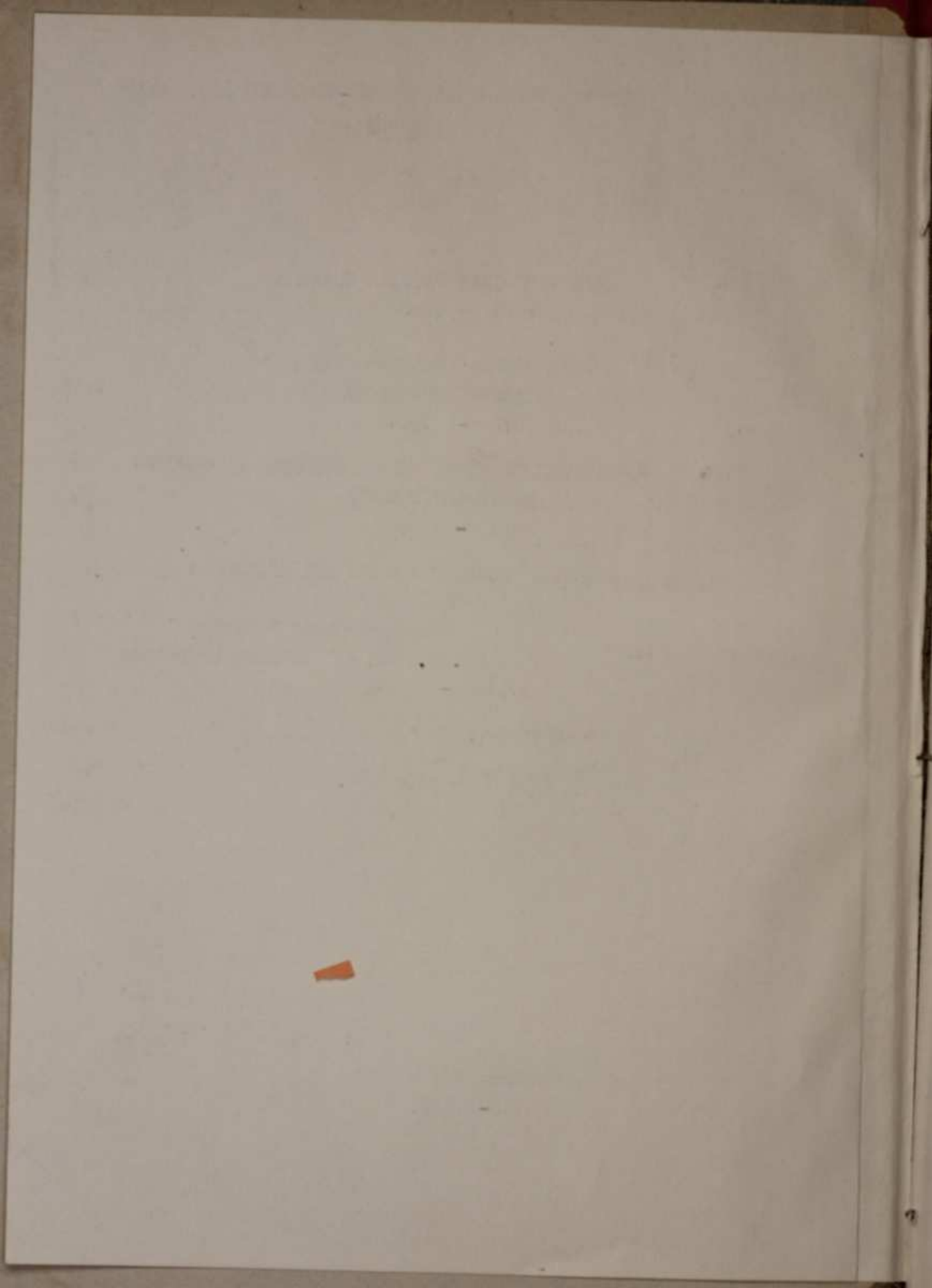
Артиллерийская рабочая команда
Балтийского флота
1920 - 1921

Артиллерийские плавучие и береговые мастерские
Балтийского моря
1921 - 1922

Артиллерийские плавучие мастерские
Балтийского моря
плавмастерская "Сухона"
с 31.12.1922 - "Красный Петроград"
1922 - 1923

Фонд № р- 245

Опись № 1
1919- 1923.



ИСТОРИЧЕСКАЯ СПРАВКА

к фонду № р-245 "Артиллерийские плавучие мастерские Балтийского моря"

В августе 1918 г. образована артиллерийская рабочая команда и объявлена инструкция для работ временного состава команды. Команда состояла из 3-х частей: административно-хозяйственной, технической и рабочей.¹⁾ Команда находилась в ведении Главного управления кораблестроения, а наряды на работы получала от штаба Балтийского флота.

В январе 1920 г. Артиллерийская рабочая команда передана в состав Балтийского флота. 28 января 1920 г. приказом по флоту Балтийского моря № 52 объявлены временное положение и штат команды. На команду возлагались срочные ремонтные и новые работы по артиллерийской части на военных судах и береговых батареях, не требующие специального заводского оборудования.²⁾

В 1920 г. Арткоманде передан транспорт "Сухона" для организации плазмастерской и плазмастерская № 3 от Петроградского металлического завода.³⁾ С 1 марта 1921 г. к ней присоединены техническое бюро и мастерские бывш. ПУР РВСР для разработки морских изобретений (приказ по флоту БМ № 204 от 6 марта 1921 г.)⁴⁾

Приказом Помглавкомора № 156 от 30 сентября 1921 г. объявлены временные штаты и положение о плавучих и береговых артиллерийских мастерских Балтийского моря (бывш. артиллерийская рабочая команда БФ). Мастерские подчиняются в строевом и оперативном отношениях Штабу начальника МСБМ и считаются прифронтовыми мастерскими, как исполняющие оперативные задания срочного и боевого характера по ре-

1) ф.р-245, оп. I, д. 3, л. 26.

2) там же, л. 36.

3) р-I, оп. 3, д. 1328, л. 56.

4) р-245, оп. I, д. 3, л. 57.

STATISTICAL TABLE

U.S. DEPARTMENT OF AGRICULTURE
BUREAU OF ECONOMIC RESEARCH

... 1920-1921 ...
... 1921-1922 ...
... 1922-1923 ...
... 1923-1924 ...
... 1924-1925 ...
... 1925-1926 ...
... 1926-1927 ...
... 1927-1928 ...
... 1928-1929 ...
... 1929-1930 ...
... 1930-1931 ...
... 1931-1932 ...
... 1932-1933 ...
... 1933-1934 ...
... 1934-1935 ...
... 1935-1936 ...
... 1936-1937 ...
... 1937-1938 ...
... 1938-1939 ...
... 1939-1940 ...
... 1940-1941 ...
... 1941-1942 ...
... 1942-1943 ...
... 1943-1944 ...
... 1944-1945 ...
... 1945-1946 ...
... 1946-1947 ...
... 1947-1948 ...
... 1948-1949 ...
... 1949-1950 ...
... 1950-1951 ...
... 1951-1952 ...
... 1952-1953 ...
... 1953-1954 ...
... 1954-1955 ...
... 1955-1956 ...
... 1956-1957 ...
... 1957-1958 ...
... 1958-1959 ...
... 1959-1960 ...
... 1960-1961 ...
... 1961-1962 ...
... 1962-1963 ...
... 1963-1964 ...
... 1964-1965 ...
... 1965-1966 ...
... 1966-1967 ...
... 1967-1968 ...
... 1968-1969 ...
... 1969-1970 ...
... 1970-1971 ...
... 1971-1972 ...
... 1972-1973 ...
... 1973-1974 ...
... 1974-1975 ...
... 1975-1976 ...
... 1976-1977 ...
... 1977-1978 ...
... 1978-1979 ...
... 1979-1980 ...
... 1980-1981 ...
... 1981-1982 ...
... 1982-1983 ...
... 1983-1984 ...
... 1984-1985 ...
... 1985-1986 ...
... 1986-1987 ...
... 1987-1988 ...
... 1988-1989 ...
... 1989-1990 ...
... 1990-1991 ...
... 1991-1992 ...
... 1992-1993 ...
... 1993-1994 ...
... 1994-1995 ...
... 1995-1996 ...
... 1996-1997 ...
... 1997-1998 ...
... 1998-1999 ...
... 1999-2000 ...
... 2000-2001 ...
... 2001-2002 ...
... 2002-2003 ...
... 2003-2004 ...
... 2004-2005 ...
... 2005-2006 ...
... 2006-2007 ...
... 2007-2008 ...
... 2008-2009 ...
... 2009-2010 ...
... 2010-2011 ...
... 2011-2012 ...
... 2012-2013 ...
... 2013-2014 ...
... 2014-2015 ...
... 2015-2016 ...
... 2016-2017 ...
... 2017-2018 ...
... 2018-2019 ...
... 2019-2020 ...
... 2020-2021 ...

- (1) 1920-1921, 1921-1922, 1922-1923
- (2) 1923-1924, 1924-1925, 1925-1926
- (3) 1926-1927, 1927-1928, 1928-1929
- (4) 1929-1930, 1930-1931, 1931-1932

монту артиллерии и вооружения кораблей и крепостей, состоящих в комплектации Балтийского флота.⁵⁾

В июне 1922 г. Управление артмастерских перешло на плавмастерскую "Сухона".⁶⁾

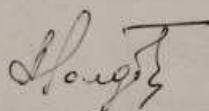
Приказом по МСБМ № 860 от 12 октября 1922 г. Реввоенсовет БФ объявил благодарность артиллерийским мастерским "за выполнение весьма ответственной и трудной работы по восстановлению боевой мощи Красного Балтийского флота".⁷⁾

31 декабря 1922 г. плавмастерская "Сухона" приказом РВСР № 2903/569 переименована в "Красный Петроград".⁸⁾

26 сентября 1923 г. плавучие артиллерийские мастерские были закрыты и назначена ликвидационная комиссия, которая 31 декабря 1923 г. закончила работу и была распущена (приказы по артмастерским №№ 64, 65, 79).⁹⁾

Плавмастерская "Красный Петроград" 18 октября 1923 г. сдана в порт.¹⁰⁾

Зав. архивохранилищем



А.Б.Голдовская

26.II.76.

- 5) Там же, лл. 53-56, 61-63
 6) р-245, оп. I, д. 26, л. 44.
 7) р-245, оп. I, д. 20, л. 14
 8) НСБ, Приказ по флоту и морведу № 2с от 14.01.23.
 9) р-245, оп. I, д. 20, лл. 45 об., 46, 49.
 10) НСБ. Приказ по флоту и морведу № 147с.

ВНИМАНИЕ! ВНИМАНИЕ! ВНИМАНИЕ!

ВНИМАНИЕ! ВНИМАНИЕ! ВНИМАНИЕ!

ВНИМАНИЕ! ВНИМАНИЕ! ВНИМАНИЕ!

ВНИМАНИЕ! ВНИМАНИЕ! ВНИМАНИЕ!

ВНИМАНИЕ! ВНИМАНИЕ! ВНИМАНИЕ!

ВНИМАНИЕ! ВНИМАНИЕ! ВНИМАНИЕ!

ВНИМАНИЕ! ВНИМАНИЕ! ВНИМАНИЕ!

ВНИМАНИЕ! ВНИМАНИЕ! ВНИМАНИЕ!

ВНИМАНИЕ! ВНИМАНИЕ! ВНИМАНИЕ!

ВНИМАНИЕ! ВНИМАНИЕ! ВНИМАНИЕ!

Описанія поврежденій.

Счетъ.

Что именно слѣдуетъ сдѣлать.

Счетъ.

Кто долженъ выполнить работу.

1
Описи 1992-1993.

УЧЕБЛ

Центральный Государственный

Архивный фонд

Дело

№ 123

245
Архивный фонд № 125

Младшие Артиллерийские
мастерские Балтийского моря
"Красный Петроград" /с. Сухона/

1920-23.

Приписка 1924/5.

МНѢНІЕ КОМАНДИРА.

ОПРЕДѢЛЕНІЕ КОММИСИИ.

Описанія поврежденій.

Счетъ.

Что именно слѣдуетъ сдѣлать.

Счетъ.

Кто долженъ
полнить работу.

Ар. 5. № 10421

27670

123

Общ. дел. № 1992

С. Р.
Мор. Ком. по Мор. Дел.
Арктический Плавучий
мастерок
Балтийского моря
(„АРТКОМАНДА“)

В. Петровосимов

Ген. дел. дела
№ 612
6/11-20/11

Арх р 245

Вывести из архива
Оформить книги
Пост. пред. Ком. 24/11
Мин. Внутр. Дел. 24/11
Мин. Юстиции 24/11
Мин. Финансов 24/11
Мин. Труда 24/11
Мин. Просвещения 24/11
Мин. Земледелия 24/11
Мин. Военных дел 24/11
Мин. Морского флота 24/11
Мин. Внутренних дел 24/11
Мин. Юстиции 24/11
Мин. Финансов 24/11
Мин. Труда 24/11
Мин. Просвещения 24/11
Мин. Земледелия 24/11
Мин. Военных дел 24/11
Мин. Морского флота 24/11

...и вентилируется ...
...С. В. С. В. за № 354 от 24/11
...о распределении ...
...прихожо-расходных ...
...по техническому ...
...по списку показанных ...

Наши номера книг и документов.
Число книг. Число приходных документов. Число расходных документов.

1) Книга Счета по работе			
2) Книжки приходной и расходной за 1918-1920	01.		
3) Книжки сметы к смете	02		
4) Прихожо-расходная книга за 1921.	01.		
5) К ней документов		76	147
6) Прихожо-расходная книга за 1922.	02		
7) К ней документов.		85	281.
8) Прихожо-расходная книга за 1923.	01.		
9) К ней документов.		28	217
10) Прихожо-расходная книга за 1924.	01		
11) К ней документов.		96	108.

Н. Т. Садовскому
Книжки приходной
10
11/23

59
9
52

у	121)	Кривоного-расходная книга ' за 1922г.	01		
у	1312)	Книги документов.		24	147
у	1413)	Возмещение Арсланбеков ишугуемба ' 1921г.	01		
у	1514)	Книги документов.		67	67
у	1615)	Кривоного-расходная книга ' за 1923г. (Кавказская З)	01		
у	1716)	Книги документов.		31	54
у	1817)	Кривоного-расходная книга Ишугуемба за Январь 1922г. 1923г. Январь.	01		
у	1918)	Книги документов.		78	22
у	2019)	Кривоного-расходная книга Ишугуемба за 1922г. и 1923г. (Кавказская З).	01		
у	21-20)	Книги документов Всего кривоного-расходных ишугуемба и материальных книг. дебет ишугуе ф. 9 ф. Книги Према по казачьей службе ф. 1 ф. Книги. Акты к счету гда ф. 2 ф. Кривоного (расходных) документов центральная департаменту ишугуе ф. 493 ф. Расходных документов. опись писем сорок саль ишугуе ф. 1047 ф. Возмещение Арсланбеков ишугуемба опись ишугуе ф. 1 ф.		08	07
Трагедиями ишугуе ишугуемба Книжки Телеграф.				Тамбов 2	

- 32 ³³ 1/1 201. Книга напечатанная 1820г 150 30/11 20г ✓
- 33 ³⁴ 1/1 20г. Книга Вспомогательная мануалъ 100 17/12г ✓
- 34 ³⁵ 23/11 21г. Книга изъяснительная Вспомогательная мануалъ 50 21/12г ✓
- 35 ✓ Книга месячного иезуитовъ
- 36 ³⁷ 7/11 20г. Книга изъяснительная Грамматика 50 11/12г ✓
- 37 ✓ Книга смирительная Вспомогательная
- 38 ³⁹ 1/1 20г. Копия книги о сурманъ расуловской Комиссии ✓
- 39 ⁴⁰ 1820г. Книга Спармера Командира Кар по Вехмурской части ✓
- 40 ⁴¹ 1821г. Книга Вспомогательная на деановъ части
- 41 ✓ Книга отъездная маинерская 2-е
- 42 ✓ 1820г. Маинерская переписка ✓
- 43 ✓ 1820г. и 21г. Переписка по хозяйственной части для сведения и руководства ✓
- 44 ✓ 1820г. и 21г. Переписка по хозяйственной части ✓
- 45 ✓ 1819г. Разная переписка ✓
- 46 1820г. Вручки по Морскому Комиссару ✓

- 6/1901. Сербия светов ✓ 6
- 19/1901. Озюга ирландская ✓
- 30/1901. Дано сретной части ~~ВЫБЫЛО~~
- 31/1901. Концы вероисповедной ~~ВЫБЫЛО~~ *стипендии*
- 32/1901. Мекенб Венского государственного университета ✓
- 33/1901. Иностр. основного университета ✓
- 34/1901. Газета ирландская ✓ ВЫБЫЛО
- 35/1901. Дано сретной части ✓
- 20/14/1901. Книга сражений ирландцев. 250 ^{стр.}/_{стр.} ✓
- 36/1901. Ирландия Возврат сретной части *стипендии* ✓
- 21/1901-02. Акты законодательства *разом* ✓
- 37/1901. Озюга ирландская по ирландскому Вопросу Вопросу ~~ВЫБЫЛО~~
- 39/1901. Материальная помощь для Занятых печатающих Канцелярии и университетской стипендии
- 40/1901. Книга сражений светов. 1901 ✓
- 41/1901. Книга всеобщего добродетельства и университетской стипендии. 31 ✓
- 42/1901-02. Материальная помощь Канцелярии и университетской стипендии ✓

- ~~38~~ 1923. Мусман и его друзья стиска 141 ✓
ВЫБЫЛО
- ~~39~~ 1923. Предоставление сведений по фактуре на вывозе товаров у
- ~~40~~ 1923. Мусман о правах на имущество стиска
ВЫБЫЛО
- ~~41~~ 1923. Мусман о правах на вывоз ВЫБЫЛО
- ~~42~~ 1923. Разная переписка по хозяйственной части ВЫБЫЛО ✓
- ~~43~~ 1923. Дело о частной части ✓
- ~~44~~ 1923. Дело о хозяйственной части ВЫБЫЛО
(включая переписку и документы с турецкого правительства)
- ~~45~~ 1923. Мусман ВЫБЫЛО ✓
(общая переписка по вопросам турецкого правительства)
- ~~46~~ 1923. Мусман ВЫБЫЛО ✓
(общая переписка по хозяйственной части)
- ~~47~~ 1923. Приказы по хозяйственной части ✓
- ~~48~~ 1922-23. Озкая переписка ВЫБЫЛО ✓
- ~~49~~ 1922. Озкая переписка ✓
- ~~50~~ 1923. Ответы по турецкому правительству стиска
ВЫБЫЛО ✓
- ~~51~~ 1920-21. Книга протоколов Раеумской Комиссии за 1920 и 1921 гг. ✓
- ~~52~~ 1926. Медицинский список к журналу Раеумской у

- 78 1921. Работы за 1921. y 4
- 79 1922. Книжки работы и переписки
работ за 1922. y 4
- 80 1920-21. Разная переписка за 1920-21. v
- 81 1921-22 Работы по переписке. y
- 82 1920 Озвучивание переписки v
- 83 1922. Проклады по Морскому
Комиссарскому делу. в Суде.
- 84 1922. Проклады по Морскому
Комиссарскому делу. в Суде.
- 85 1920. Проклады по Морскому
Комиссарскому делу. в Суде.
- 86 1920. Проклады по Морскому
Комиссарскому делу. в Суде.

Проклады по Морскому
Комиссарскому делу
Ленинградский Суд

Заведующий Судебным Управлением Морского Флота
Одновременно в сей отделе дела и книги, в Главном
Морском Архиве хранятся в дубах 1922 года.
М. Давыдов

1871

1872

1873

1874

1875

1876

1877

1878

1879

1880

1881

1882

Делам Комиссара Транспорта "Сухона" /Красный Петроград/ за разные годы
 сданным для хранения в Публтом во 2-е Отд. Военно-Морской Секции
 Е.Г.А.Ф. "28" марта 1925 г.

Доступно в Военной архиве 1925 г.

№ дела	Наименование дела	Колич. пронум. полул.	Примечание
	составлена ввиду непригодности сдаточной описи/ Арх. пр. 245		
	Арх. пр. 246 за 1920 г.		
	Секретная переписка по политчасти за II 1920-21 г.	59	
	за 1921 г.		
13	2 Материалы для сведения и руководства	85	
14	3 Секретная переписка по политчасти	93	
15	4 Копии сводок комиссара и разного рода рапорта за 1921-22 г.	101	
16	4 Т о ж е за 1921 г.	181	
17	5 Входящая бумага за 1921-22 г.	175	
18	7 Материалы к сведению и руководству санитар- ного характера	5	ВЫБЫЛО
	---за 1922 г.		
24	1 Месячные доклады и отчеты о личном соста- ве и разные списки	60	
25	2 Материалы к сведению и руководству	55	
26	4 Копии секретных сводок	93	
27	6 Копии мандатов и разного рода удостоверений выдаваемых чл. РКП/Б/	17	ВЫБЫЛО
28	8 Разные списки на личный состав артмастер- ской	48	

Опись составил

Архивариус Пол. Отд. *И. И. [подпись]*

Удостоверен *ПРАВЛЯЩИЙ*

2 Отд. В. М. Секцией Е. Г. А. Ф. *В. В. [подпись]*

~~Восточный отдел
 6-го тридцатилетия
 Восемьдесят
 Арх. секция~~

5 настоящих партизовано

Сто тридцать

един. хр.
в наличии Двадцать восемь ед. хр.

Должность и подпись Бух. тех. сойт

13.12 1952 И.И.

проверено
9/11.502.1202

81. Прокаты по транспорту
"Сухоя" по личному сс-
таву, смеск и стисс-
тави Команди.

1 июля 1920 13 ч.
- авг. 1922.

В отиев внесена 1 (одна) ед. хр., наимено 81 (восемьдесят одна) ед. хр. 13 октября 1952. И. соит. И. Сосдаткина.

82. Протокол партисобрания
транспорта "Сухоя".

23 июля 1920
21 декабря 1920
15 ч.

Внесено в серию на основании

акта Об обн. № 82/29 от "2" августа 1964.

82 всего 1 (одна) ед. хр.

Наимено 82 (восемьдесят два)

Начальник Дата 24.7.64.

Инспектор хранитель Ф. Яковлев

Документ принят учетом

Обн. № 29 всего 29 (двадцать девять)

Обн. № 13 от "13" октября 1964.

Составлен Дата 13.09.77

Инспектор хранитель Ф. Яковлев

Документ принят учетом

- xx). 18, 22, 24, 29, 30, 31, 34, 37, 40, 38,
41, 42, 44, 45, 46, 48, 58, 59, 60, 61, 63,
52, 53, 65, 72, 73, 74, 75, 76.

ОПИСЬ ВЫБЕРЕНА

29 82 1964 г.

И. Яковлев

Должность, Ф. И. О.

О П И С Ь *4447*

дел Комиссара Плазучей Артмастерской и транспорта "КРАСНЫЙ ПЕТРОГРАД" за 1923 год.

49	дел	№ 13	V588	Доклады и рапорта Комиссара
50	"	№ 24	V589	Переписка с ГПУ ПВО и Секретные материалы.
51	"	№ 25	V580	Сов. секретная переписка
52	"	№ 16	V584	Секретная переписка ВЫБЫЛО
53	"	№ 17	V582	Общая несекретная переписка ВЫБЫЛО
54	"	№ 18	V583	Топки сводок и срочных донесений
55	"	№ 19	V584	Материалы для сведения и руководства
56	"	№ 20	V585	Протоколы по части Технической
57	"	№ 28	V586	Отчеты о личном составе и разное сведения и списки рабочих и Военморев.
58	"	№ 20	V584	Заявления рабочих и военморев ВЫБЫЛО
59	"	№ 11	V582	Журнал входящих и Исходящ. бумаг/секретных/ ВЫБЫЛО
60	"	№ 12	V583	Входящий журнал/несекретный/ ВЫБЫЛО
61	"	№ 22	V581	Исходящий журнал/несекретных/ ВЫБЫЛО

Архив
 Материалы л. п. ин. ст.: Архив комиссариуса
 СВИДЕТЕЛЬСТВО:
 Зам. упр. ав. 2-м от-нием
 Военно-мор. Секции ЕКАФ



Комиссар Плазучей Артмастерской
 и транспорта "КРАСНЫЙ ПЕТРОГРАД"

Зеленов

"28" 10-го мая 1923 года.

38
МК
38

Второй листок с надписью "Второй листок"

Содержание: [Faint, illegible text, possibly bleed-through from the reverse side]

Второй листок с надписью "Второй листок"

Второй листок с надписью "Второй листок"

О П И С Ь № 4447 *продолжение* 1872
 дел коллектива Р.т.П./в/ Плаз.Артмастерской "КРАСНЫЙ ПЕТРОГРАД"

за 1923 год.

60	№ 1	1/25	Сведению и руководству	
61	№ 1	1/27	Секретные приказы и циркуляры	ВЫБЫЛО
62	№ 2	25	Общая переписка коллектива	
63	№ 3	27	Заявления членов кол-ва и рабочих	ВЫБЫЛО
64	№ 4	30	Ведомость по уплате членских взносов	
65	№ 5	31	Регистрационный журнал членов коллектива	
66	№ 6	32	Протоколы Бюро коллектива	
67	№ 7	33	Протоколы Общих собраний кол-ва	
68	№ 8	34	Протоколы Общих собраний команды	
69	№ 9	35	Денежная приходе-расходная книга	
70	№ 10	36	Отчетность кол-ва перед Высш.Партерганами	
71	№ 11	37	Сведения по формам	ВЫБЫЛО
72	№ 12	38	Журнал входящих бумаг/несекретных/	ВЫБЫЛО
73	№ 13	39	" исходящих бумаг/несекретных/	ВЫБЫЛО
74	№ 14	40	" входящих бумаг/секретный/	ВЫБЫЛО
75	№ 15	41	" исходящих бумаг/секретный/	ВЫБЫЛО
76	№ 16	42	" для записи инструкторами с/всех посещений ячейки	
77	№ 17	43	Дневник Партелитресветработы	
78	№ 18	44	Журнал учета работы активных членов ячейки	
79	№ 19	45	Регистрационный журнал посещаемости собраний	

Handwritten signature and number 70

Материал на хранение принят: Архива р/усл. *Handwritten signature*
 СЕИДЕТЕЛЬСТВУ: Зам. Управл. 2-м От-нием Военно-Морско й Секции ЕГАФ

Отв. ответст. вен. организатор кол-ва:

Секретарь:

Детская 1923 года.



Handwritten signature and number 34

23.

B

*Q
T*

W

1

Faint, illegible text, possibly bleed-through from the reverse side of the page.

Означенные в сей описи книги и документы в
Главном Морском Архиве приняты 6 Декабря 1923г.

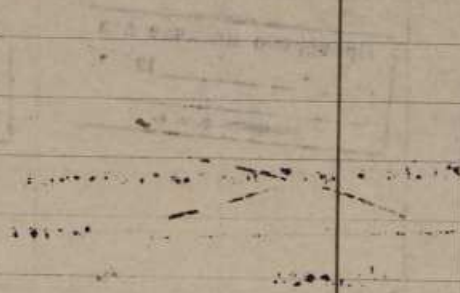
Заведующий Главного Морского Архива *А. Дед*

Младший делопроизводитель *К. Сидорович*

Проверено наличие
13
1923

Проверено наличие дел
13. 05 1921
Сидорович
должность, ф. и. о.

ОПИСЬ ВЫВЕРЕНА
03. 06 1922
Сидорович
должность, ф. и. о.



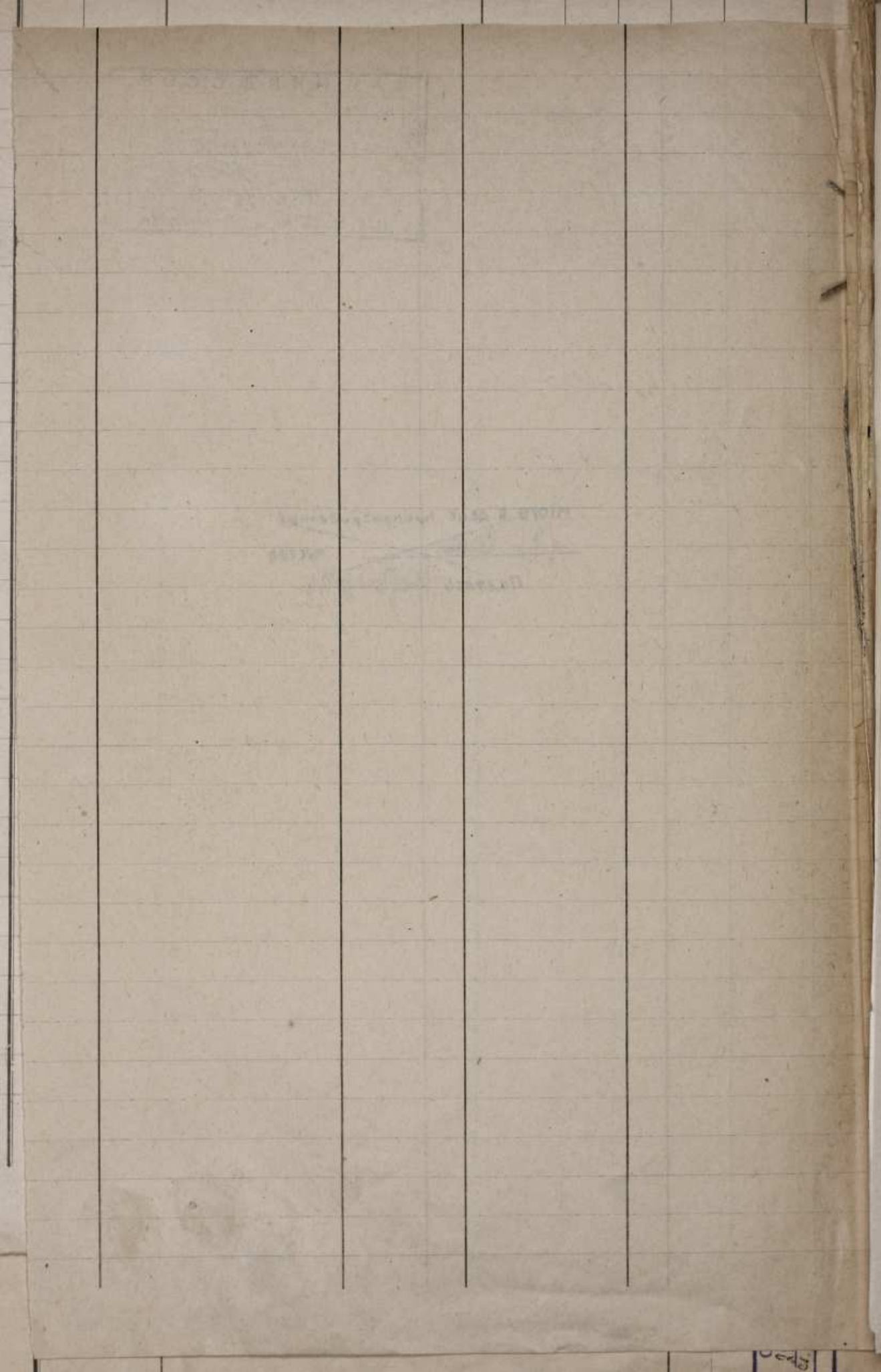
STAMPED TEXT, possibly a date or reference number, oriented vertically.



12

Г. А. У. Н. К. В. Д. С. С. С. Р.
В. Д. С. Л. Э.
Г. И. Д. О. В. А. Д. О. В. О. В. Н. О.
20/IV 40г.
Ц. Г. Б. М. А. и Ленинграде

~~Листо в деле № 7
Листов
Подпись [Подпись]~~



ЛИСТ — ЗАВЕРИТЕЛЬ ДЕЛА

д. № Р-245 оп. № 1 л. № _____

делу подшито и пронумеровано 1-12/1А листов _____

в том числе: литерные листы 1 _____

Пропущенные номера _____

_____ листов внутренней описи _____

Особенности физического состояния и оформления документов

№№ листов

Листы 9, 10 -
уже
Есть выданные
день

Вед. Служ
должность

[Подпись]
подпись

Удобинко
расшифровка подписи

Дата 22.01.10

Дата проверки

22.01.10

На оцифровку

[Подпись]
Подпись