

p-235

On.1

О П И С Ь.

КАНОНИЕРСКАЯ ЛОДКА

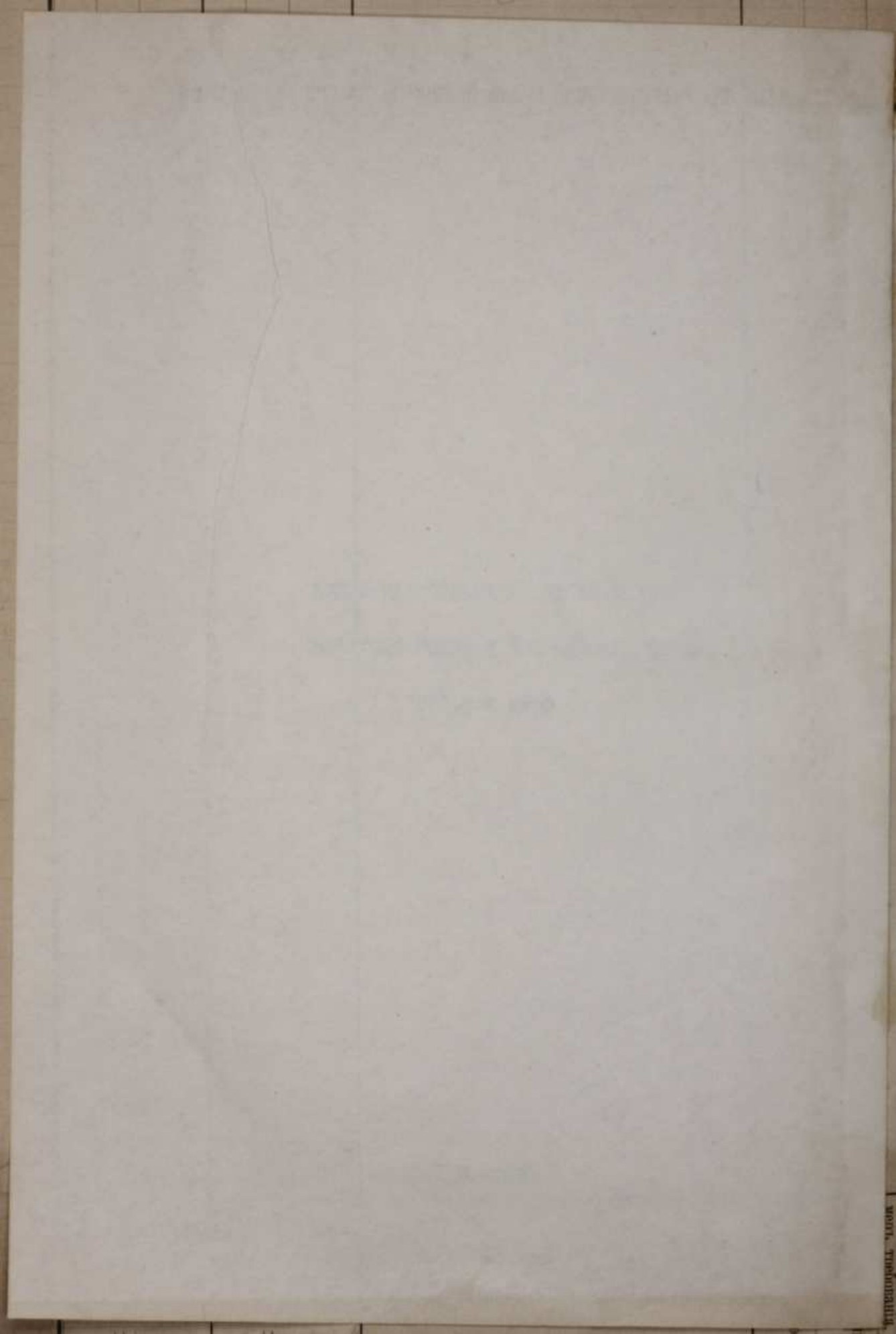
"КАРЛ МАРКС".

1653.

"КАРЛ МАРКС". КАНОНЕРСКАЯ ЛОДКА
ВОЛЖСКО-КАСПИЙСКОЙ ВОЕННОЙ ФЛОТИЛИИ

Фонд № р-235

Опись № I



Дневль

к/п "Карл Маркс"

№№ п/п.	№№ делоп.	Крайние даты	содержание	Кол-во примеч. стр.
1. 185-586	✓	1919-1920.	1. Боевые приказы. 2. Приказы по Волжской Военной Фронт. 3. Приказы радио-передовиков и пользования станциями на судах Волжск. Фронт.	ВЫБЫЛО
2.	✓	14- <u>v</u> - 1919. 12- <u>vi</u> - 1919.	Книга исходящих бумаг.	
3.		3- <u>ix</u> - 1919. 16- <u>i</u> - 20.	Приказы по	
3.	✓	6- <u>ix</u> - 19. 6- <u>vi</u> - 20.	Переписка о личном составе.	
4.	?	1919.	Переписка о выдании револьверов.	Дл. Сек. №8. ВЫБЫЛО
5.	✓	1-1920.	Общий список.	

Решен. 8/2-27

№ арх.	Крам. даты	Содержание	Кол. мес.	А.Ф.И.
6	10/III-1919 12/II-1920	Книга приказов речн. кр. л. "Карл Маркс"		СМ III
7	1919	Книга. Исходящий турнал.		СМ II ВЫБЫЛО
8	3/II-1919 10/II-1919	Переписка об снабжении вооружением.		2. ВЫБЫЛО
9		Общий список команды командки "Карл Маркс" 1/II-1920.		СМ V ВЫБЫЛО
10		Переписка о митинге союзов.	6/II-1919 6/II-1920	СМ V ВЫБЫЛО СМ V
11		Книга старых приказов командира реч. кр. лод. "Карл-Маркс"	10/III-1919 19/II-1920	

~~В настоящей описи заинвентаризовано~~
 Десять
 в наличии. четыре
 Должность и подпись: Арт. с. с. Арт. -
 19. 10 19 19

~~В настоящей описи заинвентаризовано~~
 Однадцать
 един. хр.
 в наличии. Однадцать ед. хр.
 Должность и подпись: Арт. с. с. Арт. -
 17. 10 19 19

Указано
 9/II 20. 1919

12.

~~Циркулярные морского назначения
двухсторонний лист, маляр,
деревянный~~

В том числе
ошибочно. Каз
указка 20.11.1950
14.11.1950

ГЛУ МВД СССР
ЦГА ВМФ СССР

В настоящей описи заинвентаризировано: 12 6 (шесть)
фотосауна ед. хран.

13. ноября 1950 г.

Подпись Балу

Итого в деле тридцать шесть листов

(1) Один лист

Подпись Видвуха

13.

Списки и пробованные ведомости сев. 1919.
на выдачу детского садоводства - окт. 1920.
иной личной составу к.д.
"Карты Меркс".

ГЛУ МВД СССР
ЦГА ВМФ СССР

В настоящей описи заинвентаризировано: 10 4 (десять)
Братская ед. хран.

13. ноября 1950 г.

Подпись Балу

лх 4, 6, 7, 9, 10, 12
числить пропущенные
при нумерации

14. Книга строевых приказов командира лодки. Даль-44
1919
Шинков
1920.

15. Материалы по личному составу (требованиям ведомости, списки, удостоверения). сент. 1919
снт. 1920

16. Общий список команды канонерки лодки "Карл Маркс". 1/1-
1920

17. Журнал переходов лодки. 1919.

18. Материалы по личному составу (удостоверения, расписки, приказ и др.). сент. 1919.
май 1920.

14. Удостоверения военных мундиров июль-сент. 1919

15. Сведения о боевых действиях канонерской лодки "Карл Маркс" в кампании 1919 и абсолютного списка личного состава лодки

Внесено в списки на основании	акта <u>адм. 2 (дв)</u> № <u>от 5 ав.</u> 19 <u>20</u> г.
на лицо <u>9 (девяти)</u>	
Должность <u>чл.</u>	Подпись <u>Дзаву</u> <u>Бал. 1920</u>

№ 4, 6, 7, 9, 10, 12
шашки
пронизаны
пули
пушечной

Выбыли № № 1 (всего 1 г. дог)
 Очередной список № 1 от " 2 " 3-10-50 г.
 акт о издании
 остается налицо 8 (восемь)
 Подпись: Бунд " 9 " 10 1057 г.

Выбыли № № 8 всего 1 (одно) од. хр.
 Акт по закладной экот " 22 августа 1974 г.
 Остается налицо 7 (семь) од. хр.
 Начальник отд. Социалистическая Дата 03.12.73
 Инспектор хранитель ф. Шмидт
 Документ принят учетом В. В. В. В.

ОПИСЬ ВЫВЕРЕНА
 21 августа 1973 г.
 ст. архивист В. В. В. В.
 должность, ф. и. о.

ОПИСЬ ВЫВЕРЕНА
 28 мая 1992 г.
 арх. I кв. С. С.
 должность, ф. и. о.

Проверено наличие дел
 2 12 1993
 В. В. В. В.
 должность, ф. и. о.

РАСХОДЪ	ВСОМЪ	Четъ	и	мѣра.	Пудл.	Фунтл.	ПРИХОДЪ	ВСОМЪ	Четъ	и	мѣра.	Пудл.	Фунтл.	Пудл.	и	мѣра.	или куда отпущено.	Название материалов и отъ кого принято	Статья штатного положения.	Время приема или отпуща.	Статья памятной книги, она же и мера, требовани.

Время приема или отпуски.

Статья штатного положения.

Название материалов и отъ кого принято или куда отпущено.

ПРИХОДЪ

РАСХОДЪ

Счетъ
ВЪСОМЪ.
Пуды.
Фунты.

Счетъ
ВЪСОМЪ.
Мѣра.
и
Пуды.
Фунты.

ЛИСТ — ЗАВЕРИТЕЛЬ ДЕЛА

ф. № Р-235 оп. № 1 л. № _____

В деле подшито и пронумеровано 1-3 / кЛ _____ листов

В том числе: литературные листы 1 _____

Пропущенные номера _____

+ листов внутренней описи _____

Особенности физического состояния и оформления документов

№№ листов

Бег. Спец.
должность

ЧФ
подпись

Цобульено
расшифровка подписи

Дата 22.01.10
Дата проверки
22.01.10

На оцифровку

ЧФ Подпись

00000000000000000000
 КОПИРОВАНО
 ПОЛИГРАФИИ ИЛСЭБ
 00000000000000000000