

р-180

От. 5.

№ 180 КОПИЯ

Гидрографическое управление

ВМФ СССР.

Главное гидрографическое управление  
1918 г. - май 1924 г.

Гидрографическое управление СССР  
май 1924 г. - сентябрь 1926 г.

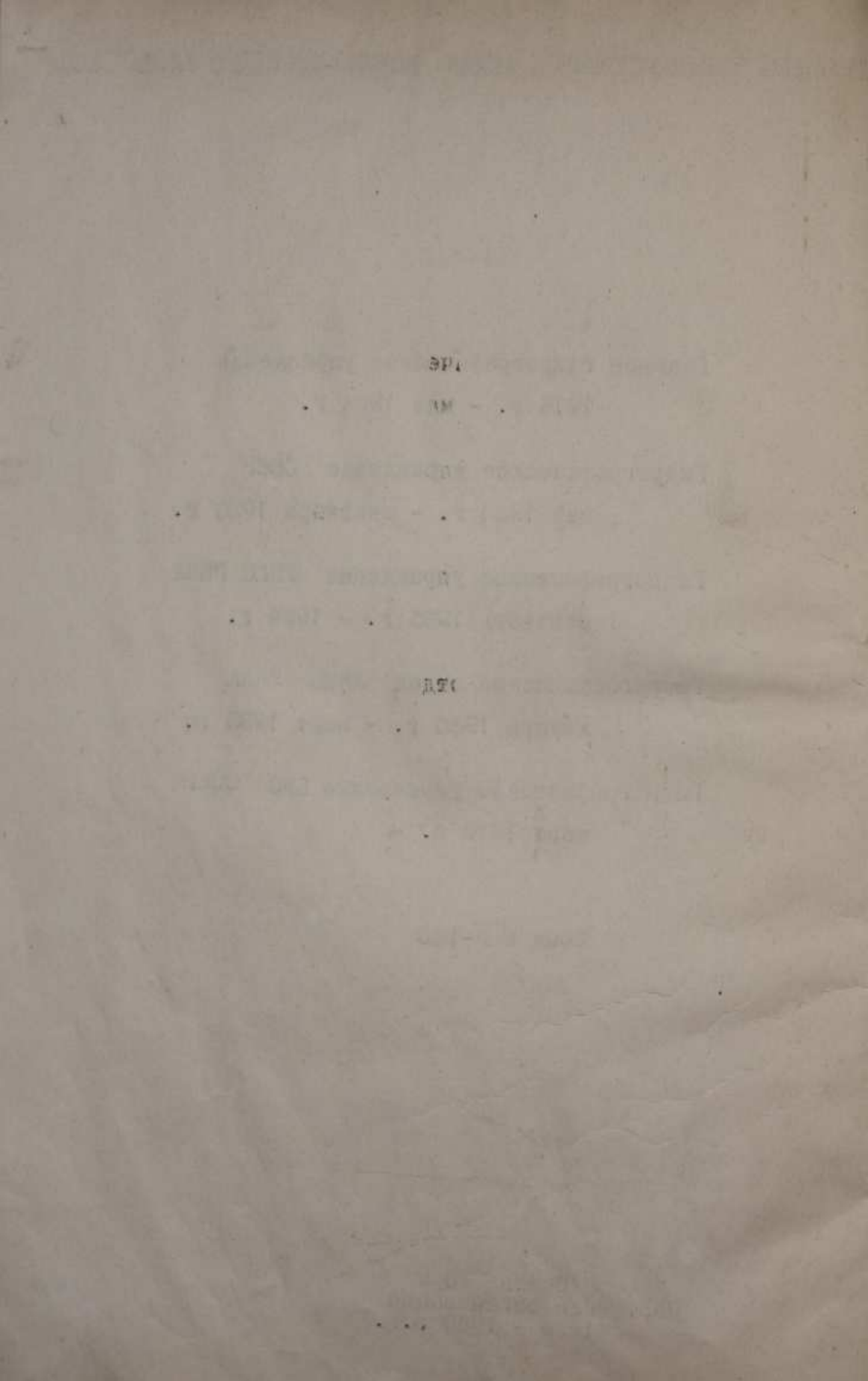
Гидрографическое управление УВМС РККА  
сентябрь 1926 г. - 1934 г.

Гидрографический отдел УВМС РККА  
январь 1935 г. - март 1938 г.

Гидрографическое управление ВМС СССР  
март 1938 г. -

Фонд № Р-180

Опись № 5  
Партийная организация  
1925 - 1940 г.г.



Порядковый №	Дело-протокол №	НАЗВАНИЕ ДЕЛ И ДРУГИХ ЕДИНИЦ ХРАНЕНИЯ	Даты начала и окончания (крайние даты)	Количество листов	ОТМЕТКИ
		<u>1925 г.</u>			
1.		Протоколы партийных собраний коллектива РКП/б/ завода переходных инструментов. Подлинники.	24 дек. 1925 г. 3 авг. 1926 г.	66	
		<u>1926 г.</u>			
2.		Протоколы заседаний бюро коллектива ВКП/б/ мастерских переходных инструментов. Копии.	6 июля 1926 г. 25 июня 1927 г.	25	
		<u>1932 г.</u>			
3.		Приказы Политуправления РККА /копии/ и политдонесения Политотдела Ленинградской военно-морской базы.	19 дек. 1932 г. 26 дек. 1933 г.	101	
4.		Протокол партийного совещания при Оргкомитете 1У Балтийской гидрологической конференции. Копия.	26 авг. 1932 г.	8	
		<u>1933 г.</u>			
5.		Политдонесения секретаря ячейки ВКП/б/.	14 янв. - 16 дек. 1933 г.	6	
		<u>1939 г.</u>			
6.		Отчетный доклад и резолюция партийного собрания о работе партийной организации управления за 1938-1939 гг. и протокол совещания актива управления, завода штурманских приборов, картографического отдела и Научно-исследовательского гидрографического штурманского института /подлинники/.	декабрь 1939 г.	123	



Порядковый №	Дело-производ. №	НАЗВАНИЕ ДЕЛ И ДРУГИХ ЕДИНИЦ ХРАНЕНИЯ	Даты начала и окончания (крайние даты)	Количество листов	ОТМЕТКИ
<u>1940 г.</u>					
7.		Ведомости уплаты членских взносов членами и кандидатами КПСС парторганизации Гидрографического управления ВМФ.	окт. 1940 г. февр. 1941 г.	11	
8.		Ведомости уплаты членских взносов членами и кандидатами КПСС парторганизации Картографического отдела Гидрографического управления ВМФ.	май 1940г. апрель 1941 г.	12	
9.		Ведомости уплаты членских взносов членами ВЛКСМ картографического отдела Гидрографического управления.	июнь 1940 г. -сент. 1940г.	12	
10.		Ведомости уплаты членских взносов членами и кандидатами КПСС парторганизации завода штурманских приборов.	июль 1940 г. июнь 1941 г.	12	
11.		Ведомости уплаты членских взносов членами ВЛКСМ завода штурманских приборов.	август ноябрь 1940 г.	39	

**ГАУ МВД СССР**  
**ЦГА ВМФ СССР**

В настоящей описи инвентаризировано: 11 (одиннадцать) ед. хран.

19 апреля 1961 г.  
Подпись И.С. Маззалева

Инвентарный №	Дело-производ. №	НАЗВАНИЕ ДЕЛ И ДРУГИХ ЕДИНИЦ ХРАНЕЕНИЯ	Даты начала и окончания (крайние даты)	Количество листов	ОТМЕТКИ
12.		Протоколы партийных собраний парторганизации завода мореходных инструментов и картографических мастерских; списки личного состава	дек 1924 дек 1925	127	3
<p>Внесено в список на основании акта о передаче от 3 ноября 1965 г. № 12 (одна) с. л. хр.</p> <p>Налицо 12 (двадцать) листов            Нач. [подпись] Демин            Дата 9.11.1965 г.            Исполн. [подпись] Проф. Генов            Документ оформлен [подпись]</p>					
<p><b>ПРОВЕРЕНО</b></p> <p>30. октября 1979 г.</p> <p>Подпись [подпись]</p>					
<p><b>ОПИСЬ ВЫВЕРЕНА</b></p> <p>[подпись]</p> <p>177 г.</p> <p>Должность, Ф. И. О.</p>					
<p><b>Проверено наличие дел</b></p> <p>1964 1991 г.</p> <p>Вед. Стен [подпись]</p> <p>Должность, Ф. И. О.</p>					
<p><b>ОПИСЬ ВЫВЕРЕНА</b></p> <p>21. 04 1992 г.</p> <p>[подпись]</p> <p>Должность, Ф. И. О.</p>					





