

р-1598

Оп.-6е

Мя. Северный

Северный

укрепленный

район

КБФ

/политотдел/.

КРОНШТАДТСКИЙ УКРЕПЛЕННЫЙ РАЙОН МСБМ

июль 1933 г. - январь 1935 г.

КРОНШТАДТСКИЙ УКРЕПЛЕННЫЙ РАЙОН КБФ

январь 1935 г. - июнь 1938 г.

СЕВЕРНЫЙ УКРЕПЛЕННЫЙ РАЙОН КБФ

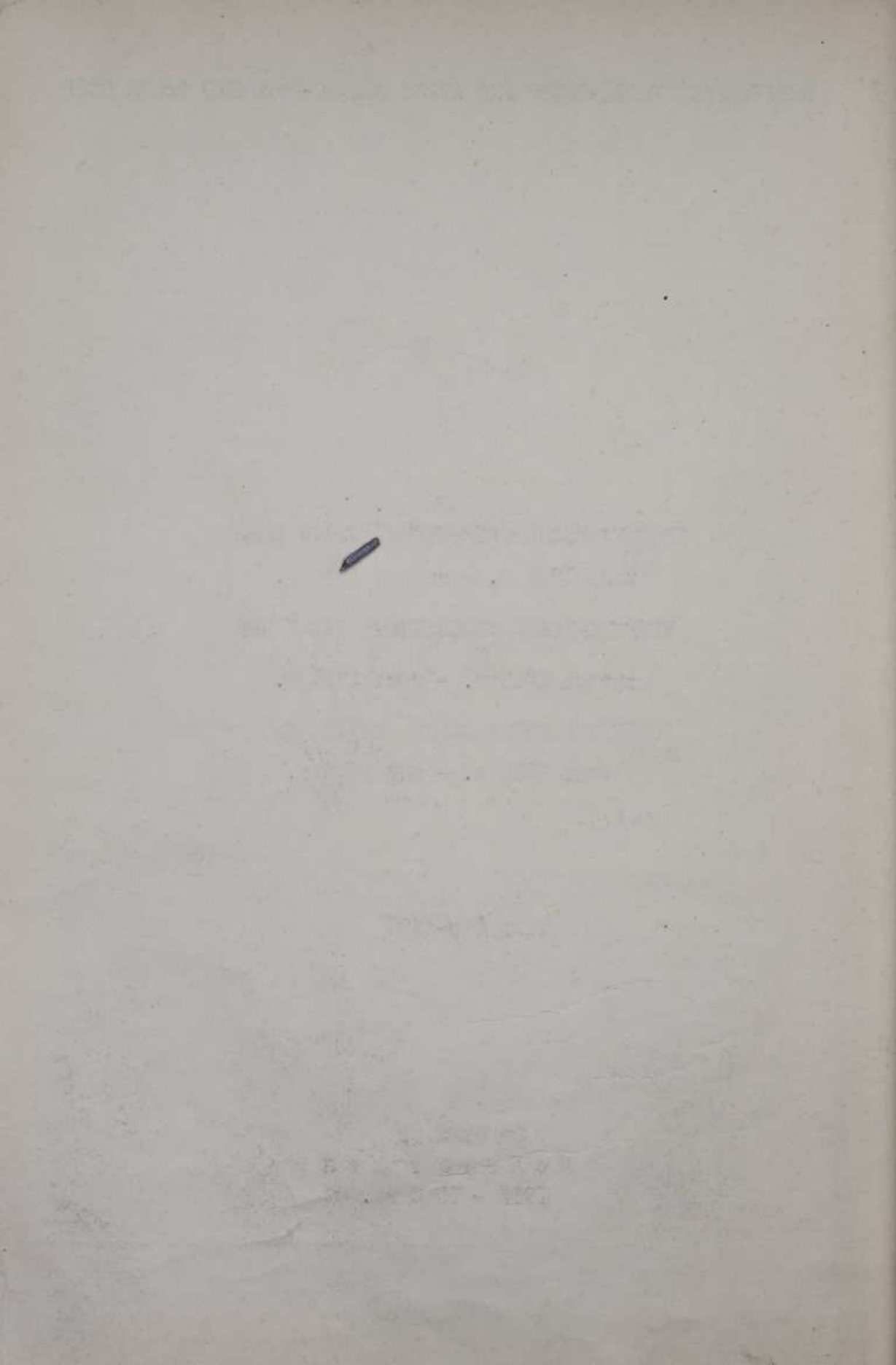
июнь 1938 г. - май 1940 г.

Фонд № р-1598

Опись № 66

Политотдел

1933 - 1940 гг.



Поряд- ковый №	Дело- производ. №	НАЗВАНИЕ ДЕЛ И ДРУГИХ ЕДИНИЦ ХРАНЕНИЯ	Даты начала и окончания (крайние даты)	Количество листов	ОТМЕТКИ /
		<p>Политотдел бригады.</p> <p><u>1933 г.</u></p>			
1.		Приказы РВС и по Береговой обороне МСБМ (копии), политдонесения комиссаров частей, сведения о зачислении на сверхсрочную службу, списки политсостава.	2январь. 20декабрь. 1933г.	265	
2.		Приказы (секретные, копии), постановления РВС МСБМ, политдонесения комиссаров частей, Береговой обороны Балтийского моря и укрепленного района.	январь. декабрь. 1933г.	108	
3.		Планы партполитработы, политдонесения комиссаров частей Береговой обороны Балтийского моря и укрепленного района.	январь. декабрь. 1933г.	220	
4.		Доклады, политдонесения комиссаров частей Береговой обороны Балтийского моря и укрепленного района.	январь. декабрь. 1933г.	423	
5.		Доклады, политдонесения политотдела и комиссаров частей; дознания, переписка о переводе политсостава, привлечении к ответственности за распространение антисоветских слухов.	май август, 1933г.	43	
6.		Политдонесения политуправления МСБМ, политотдела Береговой обороны Балтийского моря и укрепленного района.	1январь. 19октябрь. 1933г.	515	
7.		Политдонесения комиссаров частей о политико-моральном состоянии личного состава.	январь. декабрь. 1933г.	100	

Порядковый №	Дело-производ. №	НАЗВАНИЕ ДЕЛ И ДРУГИХ ЕДИНИЦ ХРАНЕНИЯ	Даты начала и окончания (крайние даты)	Количество листов	ОТМЕТКИ
8.		Политдонесения, статотчёты, политотдела укрепленного района и командиров частей; сведения о чистке партии.	сент. дек. 1933г.	275	
9.		Материалы по обследованию комиссией боевой, политической подготовки, политико-морального состояния частей (протоколы, доклады, акты и др.); доклады комиссаров о политработе.  <u>1934 г.</u>	янв. сент. 1933г.	241	
10.		Политдонесения политотдела укрепрайона.	2янв. 28дек. 1934г.	220	
11.		Политдонесения комиссаров частей.	янв. дек. 1934г.	310	
12.		То же.	янв. дек. 1934г.	150	
13.		Статотчёты об итогах чистки партии, о составе партийных и комсомольских организаций.	февр. апр. 1934г.	60	
14.		Приказы РВС МСБМ (копии), политдонесения, списки, характеристики и переписки о назначении, присвоении звания политсоставу, увольнении личного состава со службы по морально-политическим и др. причинам.	янв. дек. 1934г.	243	

Поряд- ковый №	Дело- производ. №	НАЗВАНИЕ ДЕЛ И ДРУГИХ ЕДИНИЦ ХРАНЕНИЯ	Даты начала и окончания (крайние даты)	Количество листов	ОТМЕТКИ <i>2</i>
15.		Списки и переписка по выяснению соцпроисхождения членов партии и личного состава.	март июль 1934г.	29	
16.		Переписка по выяснению соцпроисхождения рядового состава.	янв. окт. 1934г.	6	
		<u>1935 г.</u>			
17.		Политдонесения политотдела укрепрайона и комиссаров частей.	янв. дек. 1935г.	284	
18.		То же.	янв. дек. 1935г.	731	
19.		Доклады, политдонесения политотдела и комиссаров частей о проверке партдокументов.	май июль 1935г.	67	
20.		Доклады и переписка о проверке партдокументов.	июль 1935г. янв. 1936г.	429	
21.		Материалы обсуждения в партийных и комсомольских организациях закрытого письма ЦК ВКП(б) о троцкистско-зиновьевской оппозиции в связи с убийством С.М. Кирова (протоколы, политдонесения, постановления).	янв. ноябр. 1935г.	275	
22.		Материалы по учебно-боевой подготовке.	янв. ноябр. 1935г.	106	
23.		Приказы, выписки из приказов НКО, КБФ, донесения о покушении на самоубийство, списки, пере-	февр. ноябр. 1935г.	106	

Порядковый №	Дело-производ. №	НАЗВАНИЕ ДЕЛ И ДРУГИХ ЕДИНИЦ ХРАНЕНИЯ	Даты начала и окончания (крайние даты)	Количество листов	ОТМЕТКИ
24.	21.	<p>писки о назначении, перемещении и увольнении политического и личного состава со службы.</p> <p>Списки исключенных из партии, подлежащих увольнению со службы по морально-политическим причинам, доклады и политдонесения о личном составе.</p> <p style="text-align: center;"><u>1936 г.</u></p>	<p>февр. ноябр. 1935г.</p> <p>янв. ноябр. 1935г.</p>	<p>106</p> <p>390</p>	
25.	22.	<p>Доклады и политдонесения политотдела и комиссаров частей.</p>	<p>5янв. 1936г. 26февр. 1937г.</p>	<p>811</p>	
26.	23.	<p>Политдонесения политотдела и комиссаров частей.</p>	<p>4янв. 20ноябр. 1936г.</p>	<p>618</p>	
27.	27.	<p>То же.</p>	<p>8сент. 19дек. 1936г.</p>	<p>560</p>	
28.		<p>Выписки их актов проверки партдокументов членов партии.</p>	<p>1янв. дек. 1936г.</p>	<p>131</p>	
29.		<p>Доклады, списки, характеристики, переписка о назначении, перемещении, присвоении звания и морально-политическом состоянии политического и личного состава.</p> <p style="text-align: center;"><u>1937 г.</u></p>	<p>янв. дек. 1936г.</p>	<p>571</p>	
30.		<p>Протокол собрания партактива укрепрайона, выписки из протоколов заседаний парткомиссии КВФ, переписка о морально-политическом состоянии членов партии, комсомольцев, личного состава; списки личного состава.</p>	<p>янв. дек. 1937г.</p>	<p>607</p>	

Порядковый №	Дело-производ. №	НАЗВАНИЕ ДЕЛ И ДРУГИХ ЕДИНИЦ ХРАНЕНИЯ	Даты начала и окончания (крайние даты)	Количество листов	ОТМЕТКИ
31.		Протоколы комсомольских собраний, политдонесения комиссаров частей и доклады о проведении отчетно-выборных комсомольских собраний.	23январь. 23июня 1937г.	63	3
32.		Политдонесения политотдела и комиссаров частей.	20июля 17окт. 1937г.	331	
33.		Доклады, списки, аттестации, характеристики на личный состав, подлежащий увольнению со служб по морально-политическим причинам.	апр. дек. 1937г.	225	
		<u>1938 г.</u>			
34.		Приказы политотдела. Секретные, подлинные и копии.	5январь. 17дек. 1938г.	81	
35.		Приказы (секретные. Копии) и указания политотдела укрепрайона.	январь. дек. 1938г.	128	
36.		Протокол 4 партконференции укрепрайона; доклады о партработе; сведения о работе организаций, ответствующих над частями; политдонесения комиссаров частей; доклады, сведения о морально-политическом состоянии личного состава; списки делегатов на 18 партконференцию КБФ и 5 партконференцию укрепрайона.	январь. дек. 1938г.	701	
37.		Протоколы заседаний 5 партконференции укрепрайона и отчетно-перевыборных собраний парторганизаций частей.	апр. май 1938г.	263	



Поряд- ковый №	Дело- производ. №	НАЗВАНИЕ ДЕЛ И ДРУГИХ ЕДИНИЦ ХРАНЕНИЯ	Даты начала и окончания (крайние даты)	Количество листов	ОТМЕТКИ
38.		Протоколы заседаний 5 парт- конференции укрепрайона.	13-16 мая 1938г.	52	
39.		Материалы по выборам деле- гатов от частей на 5 партконфе- ренцию укрепрайона и протоколы партконференции.	апр. май 1938г.	232	
40.		Доклады и политдонесения по- литотдела укрепрайона и комиссар- ов частей.	янв. дек. 1938г.	482	
41.		То же.	июль ноябр. 1938г.	338	
42.		То же.	4сент. 22дек. 1938г.	399	
43.		Сведения о партийности, соц- происхождении, соцположении по- литработников.	июнь авг. 1938г.	58	
44.		Выписки из приказов НК ВМФ, КБФ, аттестации, характеристики и переписка о назначении, пере- мещении, присвоении звания по- литсоставу.	дек. 1938г. дек. 1939г.	823	
45.		Выписки из приказов КБФ, по- литдонесения комиссаров, докладь, характеристики, списки, переписка и др. документы о назначении, пе- ремещении, присвоении звания, о морально-политическом состоянии политического и личного состава.	янв. дек. 1938г.	951	

Поряд- ковый №	Дело- производ. №	НАЗВАНИЕ ДЕЛ И ДРУГИХ ЕДИНИЦ ХРАНЕНИЯ	Дата начала и окончания (крайние даты)	Количество листов	ОТМЕТКИ 4
46.		Переписка о политико-мораль- ном состоянии личного состава.  <u>1939 г.</u>	ноябр. дек. 1938г.	38	
47.		Приказы и выписки из прика- зов Политуправления и политот- дела укрепрайона. Секретные, простые, подлинные и копии.	13январ. 9дек. 1939г.	176	
48.		Политдонесения политотдела и комиссаров частей.	ноябр. дек. 1939г.	423	
49.		Политдонесения комиссаров частей; сведения о росте и ко- личестве членов, кандидатов партии и комсомольцев.  <u>1940 г.</u>	дек. 1939г. март 1940г.	908	
50.		Директивы Политуправления КБФ; планы, указания политотдела укрепрайона; резолюции 7 партко- ференции укрепрайона.	январ. июль 1940г.	366	
51.		Отчёт о партийно-политичес- кой работе политотдела укреп- района в период военных действий с Финляндией в 1939 - 1940 г.	апр. 1940г.	112	
52.		Протокол, доклады 7 парт- конференции укрепрайона.	26-27 мая 1940г.	198	
53.		История форта "Риф" ("Ком- сомольский").	(1940г.)	22	

Порядковый №	Дело-производ. №	НАЗВАНИЕ ДЕЛ И ДРУГИХ ЕДИНИЦ ХРАНЕНИЯ	Даты начала и окончания (крайние даты)	Количество листов	ОТМЕТКИ
		<u>1941 г.</u>			
54.		История форта "Краснофлотский" и 31 отдельного артдивизиона ( за 1909 - 1941 гг.).	(1941)	58	
55.		Сдаточная опись № 4, ф р-1598. Опись составлена н/с Виленской			<i>Вин</i>
<div data-bbox="293 735 1053 1078" data-label="Text" style="border: 1px solid black; padding: 5px;"> <p style="text-align: center;">ГЛАВ. УПРАВЛЕНИЕ СССР ПО ДЕЛАМ ИСТОРИИ СССР</p> <p>В данную опись включено 55 (пятьдесят) листов 1866 г.</p> <p>Начальник отдела <i>Шелубинский</i> Инспектор <i>Козловский</i> Документ принят <i>Голов</i></p> </div>					
<div data-bbox="57 1127 373 1264" data-label="Text" style="border: 1px solid black; padding: 5px;"> <p>Проверено наличие дел 13. 04 1987 г. зав. отд. Сокуцкий Н.С. Менделеев, Ф. В. О.</p> </div>					
<div data-bbox="302 1087 1197 1303" data-label="Text"> <p>15.10.79 - сверено с учетными документами <i>Лж-</i> Внесено в учетные докум-ты 26.01.94 <i>З</i></p> </div>					

### КОНТРОЛЬНЫЙ ЛИСТ

Фонд № Р-1598 ак 6-2 дело № \_\_\_\_\_ год \_\_\_\_\_

Дата проверки дела	Куда и кому выдано дело	Кол-во листов	Кто выдал дело	Кто проверил после исследователя
9.8.66.	В пермиски	4	<i>М. Син</i>	
5.7.66.	В секретарство	4	<i>инфр. 58 ин. чр.</i>	Заверка 18.6.66. Зл. 03 и 148. инфр 5.7.66.
15.03.10	На оуисрровку	1/1-4/кп	<i>Ул</i>	