

2 314.

р- 1507

описг 3

„Киров“

крейсер Краснознаменного
Балтийского флота

2
ЦЕНТРАЛЬНЫЙ ГОСУДАРСТВЕННЫЙ АРХИВ ВОЕННО-МОРСКОГО ФЛОТА СССР

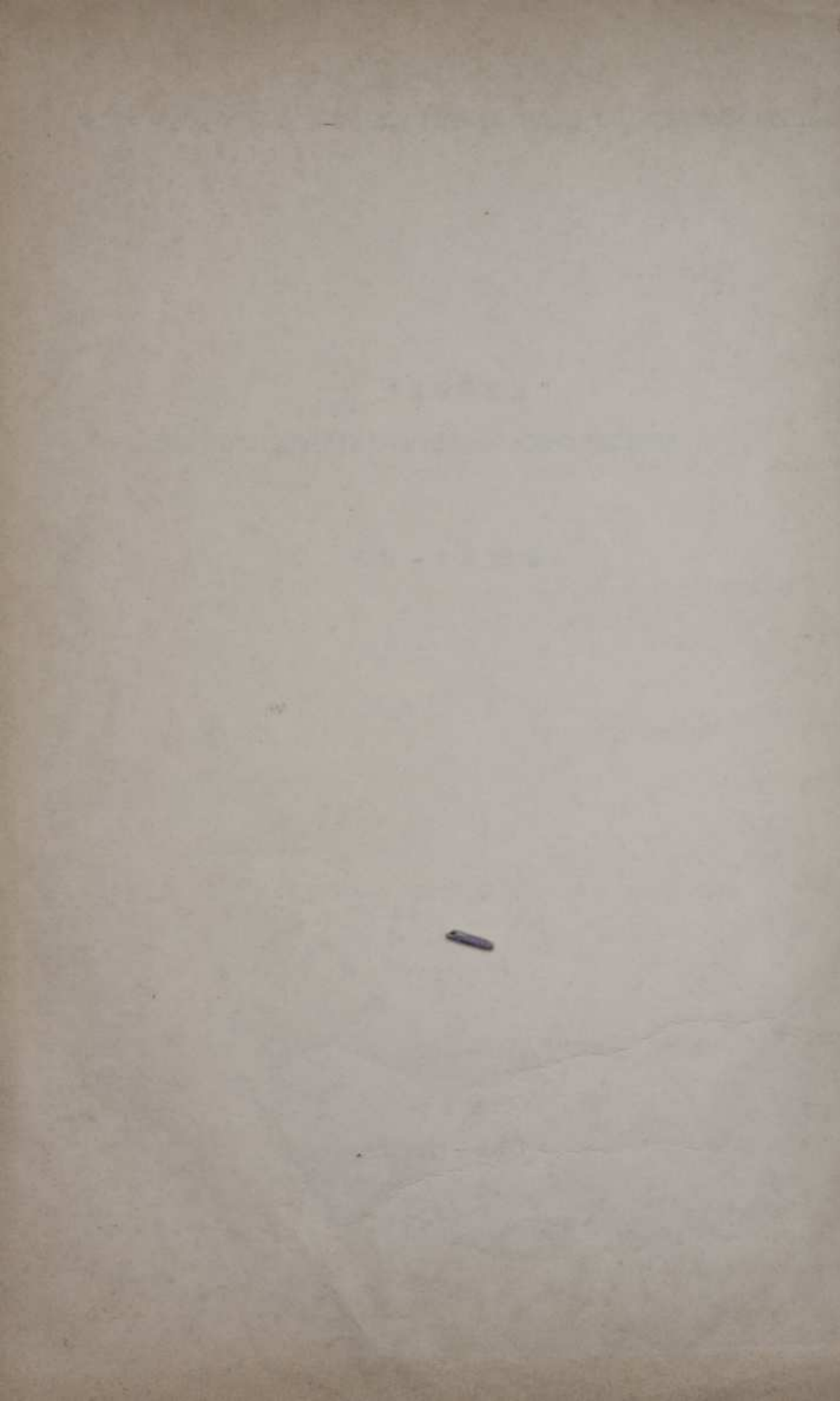
" К И Р О В ",

КРЕЙСЕР КРАСНОЗНАМЕННОГО БАЛТИЙСКОГО ФЛОТА

Фонд № р - 1507

Опись № 3

1934 - 1940гг.



№ п/п	Делопроизводственный номер и переводные данные	Заголовки единиц хранения и аннотации документов	Крайние даты		Количество листов	Отметки
			начало	окончание		
		1934 год.				
1.	БС-1407 I55 0268I4 279	Теоретический чертёж .	1934	1934	I	
2.	БС - I556 I55 0268I4 280	Теоретический чертёж	"-"	"-"	I	
3.	БС-I557 I55 0268I4 281	Таблица ординат для плаза	"-"	"-"	I	
4.	БС- I560 I55 0268I4 282	Таблица шангоутов для плаза	"-"	"-"	I	
5.	БС-I615 I55 0268I4 283	Теоретический корпус	"-"	"-"	I	
6.	БС-I618 I55 0268I4 284	Таблица ординат стрингеров и их расположение.	"-"	"-"	I	
7.	БС-I624 I55 0268I4 285	Таблица ординат выкружек.	"-"	"-"	I	
8.	БС- I625 I55 0268I4 286	Выкружки.	"-"	"-"	I	

№ п/п	Делопроизводственный номер и переводные данные	Заголовки единиц хранения и аннотации документов	Крайние даты		Количество листов
			начало	окончание	
1	1951	1951			1
1	"	"			1
1	"	"			1
1	"	"			1
1	"	"			1
1	"	"			1
1	"	"			1
1	"	"			1
1	"	"			1

№ п/п	Делопроизводственный номер и переводные данные	Заголовки единиц хранения и аннотации документов	Крайние даты		Количество листов	Отметки
			начало	окончание		
9.	I38 I55 0268I4 483	Описание работы схемы ПУС 1935 год.	-"-	-"-	I	
10.	2770 a I55 0268I4 98	Общее расположение трубопровода отработанного пара (план кормовая группа).	1935	1935	6.	
11.	3038 a I55 0268I4 99	Схема вспомогательного паропровода отработанного пара	-"-	-"-	I	
12.	28506 I55 0268I4 I9I	Привод открывания и взаимозамкнутости орудий. (общий вид справа)	-"-	-"-	I	
13.	28507 I55 0268I4 I92	То же.	1935	1935	I	
14.	28508 I55 0268I4 I93	То же.	1935	1935	I	
15.	28509 I55 0268I4 I94	То же	-"-	-"-	I	

№ п/п	Информация о работе и ее выполнении	Сроки	Содержание работы	Средства		Исполнитель
				материалы	финансы	
1	✓	✓	2000 год			И.И.И.
2	✓	✓	2001 год			И.И.И.
3	✓	✓	2002 год			И.И.И.
4	✓	✓	2003 год			И.И.И.
5	✓	✓	2004 год			И.И.И.
6	✓	✓	2005 год			И.И.И.
7	✓	✓	2006 год			И.И.И.
8	✓	✓	2007 год			И.И.И.
9	✓	✓	2008 год			И.И.И.
10	✓	✓	2009 год			И.И.И.
11	✓	✓	2010 год			И.И.И.
12	✓	✓	2011 год			И.И.И.
13	✓	✓	2012 год			И.И.И.
14	✓	✓	2013 год			И.И.И.
15	✓	✓	2014 год			И.И.И.
16	✓	✓	2015 год			И.И.И.
17	✓	✓	2016 год			И.И.И.
18	✓	✓	2017 год			И.И.И.
19	✓	✓	2018 год			И.И.И.
20	✓	✓	2019 год			И.И.И.
21	✓	✓	2020 год			И.И.И.
22	✓	✓	2021 год			И.И.И.
23	✓	✓	2022 год			И.И.И.
24	✓	✓	2023 год			И.И.И.
25	✓	✓	2024 год			И.И.И.
26	✓	✓	2025 год			И.И.И.
27	✓	✓	2026 год			И.И.И.
28	✓	✓	2027 год			И.И.И.
29	✓	✓	2028 год			И.И.И.
30	✓	✓	2029 год			И.И.И.
31	✓	✓	2030 год			И.И.И.

№ п/п	Делопроизводственный номер и переводные данные	Заголовки единиц хранения и аннотации документов	Крайние даты		Количество листов	Отметки
			начало	окончание		
16.	28510 I55 0268I4 I95	То же .	-"-	-"-	I	
17.	28511 I55 0268I4 I96	То же .	-"-	-"-	I	
18.	28898 I55 0268I4 I97	Вид с боку правое орудие.	-"-	-"-	I	
19.	34337 I55 0268I4 225	Сиденье общий вид.	-"-	-"-	I	
20.	34787 I55 0268I4 226	Механизм вертикального наведения вид сбоку.	-"-	-"-	I	
21.	34788 I55 0268I4 227	Механизм вертикального наведения вид в плане.	1935	1935	I	
22.	1049 I55 0268I4 267	Таблица шпангоутов для плаза	-"-	-"-	I	

№ п/п	Делопроизводственный номер и переводные данные	Заголовки единиц хранения и аннотации документов	Крайние даты		Количество листов
			начало	окончание	
23.	I085 I55 0268I4 268	Выкружки.	-"	-"	I
24.	II43 I55 0268I4 269	Корпус с координатами назов	-"	-"	2
25.	BC-I70I I55 0268I4 287	Таблица стрингеров внутреннего дна продольно-бортовой переборки	-"	-"	I
26.	BC -I707 I55 0268I4 288	Теоритический корпус.	-"	-"	I
27.	BC-I7I5 I55 0268I4 289	Корпус с координатами назов	-"	-"	I
28.	I923 I55 0268I4 290	Теоритический корпус.	-"	-"	I
29.	2I00 I55 0268I4 29I	Трианные системы, воздушные трубки , рабочая схема.	I935	I935	I

№ п/п	Делопроизводственный номер и переводные данные	Заголовки единиц хранения и аннотации документов	Крайние даты		Количество листов	Отметки
			начало	окончание		
30	2101 155 026814 292	Системы : пожарная, водоотливная осушительная, креновая и орош. сходов. Вид сверху .	"	"	1	
31	2102 155 026814 293	" То же	"	"	1	
32	2103 155 026814 294	" То же трюм.	"	"	1	
33	2104 155 026814 295	" То же продольный разрез.	"	"	1	
34	2105 155 026814 296	" То же I и 2 Платформ.	"	"	1	
35	2106 155 026814 297	" То же Азурорефрижерация погребов.	"	"	1	
36	2107 155 026814 298	" То же Разрезы.	"	"	1	
37	2108 155 026814 299	" То же верхняя и нижняя палуба .	"	"	1	

№ п/п	Делопроизводственный номер и переводные данные	Заголовки единиц хранения и аннотации документов	Крайние даты		Количество листов	Отметки
			начало	окончание		
38.	2109 I55 0268I4 300	Системы азрорефригирания погребов винтиляция носов и боевых постов.	1935	1935	I	
39.	2110 I55 0268I4 301	То же платформа и трюм	"-	"-	I	
40.	2111 I55 0268I4 302	Затопление орошение погребов боезапасов и дымоаппаратуры.	"-	"-	I	
41.	2112 I55 0268I4 303	То же дымоаппаратуры.	"-	"-	I	
42.	2113 I55 0268I4 304	Общесудовая вентиляция	"-	"-	I	
43.	2114 I55 0268I4 305	То же	"-	"-	I	
44.	2115 I55 0268I4 306	То же	"-	"-	I	
45.	2116 I55 0268I4 307	То же	"-	"-	I	

№ п/п	Делопроизводственный номер и переводные данные	Заголовки единиц хранения и аннотации документов	Крайние даты		Количество листов	Отметки
			начало	окончание		
46.	2117 I55 026814 308	Водопровод. Рабочая схема продольный разрез..	1935	1935	I	
44.	2118 -- I55 026814 309	То же верхняя и нижняя палубы.	--	--	I	
48	2119 -- I55 026814 310	То же I и 2 платформы .	--	--	I	
49	2120 -- I55 026814 311	То же мостики и надстройки	--	--	I	
50	2152 -- I55 026814 312	Общее расположение главного паропровода носовая группа (план).	--	--	2	
51	2152 -- I55 026814 313	Общее расположение главного паропровода (продольный разрез) носовая группа .	--	--	2	
52	2152 -- I55 026814 314	То же	--	--	2	
53	2152 -- I55 026814 315	То же лист 4 кормовая группа	--	--	2	

№ п/п	Делопроизводственный номер и переводные данные	Заголовки единиц хранения и аннотации документов	Крайние даты		Количество листов	Отм
			начало	окончание		
54.	2152 155 026814.316	То же лист 5.	1935	1935	2	
55.	2152 155 026814 317	Общеерасположение механизмов гл. паропровода кормовая группа	-"-	-"-	2	
56.	2217 155 026814 318	Общее расположение механизмов в машинном и котельном отделении продольный разрез (носовая группа)	-"-	-"-	I	
57.	2342 155 026814 319	Пантокорены.	-"-	-"-	I	
58.	2535 155 026814 320	Общеерасположение ^{донной} арматуры в машинных и котельных отделениях.	-"-	-"-	I	
59.	2582 155 026814 321	Погреб 186 мм. снарядов и 3 башни.	-"-	-"-	I	
60.	2561 155 026814 322	Жесткий барабан 3 башни.	-"-	-"-	I	
61.	2639 155 026814 323	Цементованные плиты брони стенок боевой рубки .	-"-	-"-	I	

№ п/п	Делопроизводственный номер и переводные данные	Заголовки единиц хранения и аннотации документов	Крайние даты		Количество листов	Отметки
			начало	окончание		
62	2758 ^a I55 0268I4 324	Общее расположение вспомогательного паропровода лист №1	1935	1935	I	
63	2758 ^a I55 0268I4 325	То же лист № 2.	"	"	I	
64	2758 ^a I55 0268I4 326	То же лист № 3.	"	"	I	
65	2758 ^a I55 0268I4 327	То же лист № 4.	"	"	I	
66	2758 ^a I55 0268I4 328	То же лист № 5.	"	"	I	
67	2758 ^a I55 0268I4 329	То же лист № 6.	"	"	I	
68	2855 I55 0268I4 330	Системы: фановая, сточная и водосточная трубы.	"	"	I	
69	2856 I55 0268I4 331	То же	"	"	I	

№ п/п	Делопроизводственный номер и переводные данные	Заголовки единиц хранения и аннотации документов	Крайние даты		Количество листов	От
			начало	окончание		
70.	2857 I55 0268I4 332	То же .	1935	1935	I	
71.	2858 I55 0268I4 333	То же .	-"-	-"-	I	
72.	2859 I55 0268I4 334	То же .	-"-	-"-	I	
73.	2902 I55 0268I4 335	Схема расположения газонепроницаемых отсеков .	-"-	-"-	I	
74.	2910 I55 0268I4 336	Схема трубопроводов тушения пожара под котлами и нефтяных отсеков, подогрева нефти, продувание в конденсационный горшок и подогрев масла (кормавая группа) .	-"-	-"-	2	
75.	3016 I55 0268I4 337	Общее расположение донной арматуры систем и колодцев осушения в машинном и котловом.отделе-ниях.	-"-	-"-	I	
76.	3037 I55 0268I4 338	Схема вспомогательного парапро- вода свежего пара.	1935	1935	I	
77.	3038 I55 0268I4 339	То же отработанного пара.	-"-	-"-	I	

№ п/п	Делопроизводственный номер и переводные данные	Заголовки единиц хранения и аннотации документов	Крайние даты		Количество листов	Отметки
			начало	окончание		
3046 155 0268I4 340		Общее расположение и арматуры систем и колодцев осушения в носовой части корабля.	-"	-"	I	
3047 155 0268I4 341		То же в кормовой части корабля	-"	-"	I	
3085 155 0268I4 342		Швартовое устройство общее расположение.	-"	-"	I	
3095 155 0268I4 343		3 ^я надстройка 86 - 108 шп.	-"	-"	I	
3206 155 0268I4 344		Схема главного паропровода	-"	-"	I	
3207 155 0268I4 345		Схема питательного трубопровода главных котлов.	-"	-"	I	
3208 155 0268I4 346		Схема трубопровода подачи нефти к гл. котлами.	-"	-"	I	
3209 155 0268I4 347		Схема трубопровода погрузки, выгрузки и перекачки нефти.	1935	1935	I	

7

№ п/п	Делопроизводственный номер и переводные данные	Заголовки единиц хранения и аннотации документов	Крайние даты		Количество листов	Отметка
			начало	окончание		
86.	3210 ^a I55 0268I4 348	Общее расположение питательного и нефтяного трубопровода для главного котла / лист № I /	-"-	-"-	I	
87.	3210 ^a I55 0268I4 349	То же носовая группа лист №2	-"-	-"-	I	
88.	3210 ^a I55 0268I4 350	То же носовая группа лист №3	-"-	-"-	I	
89.	3210 ^a I55 0268I4 351	То же лист № 4.	-"-	-"-	I	
90.	3210 ^a I55 0268I4 352	То же кормовая группа лист №5	-"-	-"-	I	
91.	3210 ^a I55 0268I4 353	То же лист № 6.	-"-	-"-	I	
92.	3210 ^a I55 0268I4 354	То же лист № 7.	-"-	-"-	I	
93.	3210 ^a I55 0268I4 355	То же лист №8.	-"-	-"-	I	

№ п/п	Делопроизводственный номер и переводные данные	Заголовки единиц хранения и аннотации документов	Крайние даты		Количество листов	Отметки
			начало	окончание		
94	3255 I55 0268I4 356	Схема изоляции помещений продольный разрез.	1935	1935	I	
95	3268 I55 0268I4 357	Общее расположение приводов главного паропровода лист №1.	"	"	I	
96	3268 I55 0268I4 358	То же кормовая-грунная лист №2.	"	"	I	
97	3268 I55 0268I4 359	То же кормовая группа лист №3	"	"	I	
98	3268 I55 0268I4 360	То же лист №4.	"	"	I	
99	3278 I55 0268I4 361	То же циркулирующей и охлаждающей воды лист №1.	"	"	I	
100	3278 I55 0268I4 362	То же лист № 2.	"	"	I	
101	3278 I55 0268I4 363	То же лист № 3.	"	"	I	
102	8096 I55 0268I4 4I2	Носовая надстройка левый мостик и рубка.	"	"	I	

№ п/п	Делопроизводственный номер и передаточные данные	Заголовки единиц хранения и аннотации документов	Крайние даты		Количество листов	Отметка
			начало	окончание		
I03.	37сб 155 026814 469	Временное описание аппаратуры наведения корабля на цель системы ЦЛИС тип "ШЛИС" Т-3.	1935	1935	78	
I04.	45сб 155 026814 475	Временное описание аппаратуры наведения корабля на цель системы ЦЛИС тип "ШЛИС" Т-3. 1936 год	"-	"-	79	
I05.	97оп 155 026814 482	Зарядное устройство типа "УР". 1936 год	1936	1936	33	
I06.	376498 799 155 026814 72	Общий вид (заголовок схемы-неразборчив).	1936	1936	I	
I07.	375042 800 155 026814 73	Общий вид снарядных питателей I, 2, 3. устан. (разрезы)	"-	"-	I	
I08.	375013 801 155 026814 74	То же	"-	"-	I	
I09.	376585 808 155026814 75	Общий вид вращающегося желоба. (лист I).	"-	"-	I	
I10	376586 809 155 026814 76	То же лист 2	"-	"-	I	

№ п/п	Делопроизводственный номер и переводные данные	Заголовки единиц хранения и аннотации документов	Крайние даты		Количество листов	Отметки
			начало	окончание		
111	374614 810 I55 026814 77	Установочный чертёж механизмов вертикального наведения силового привода.	-"	-"	I	
112	376014 811 I55 026814 78	Пост управления верт.наводка и ручной пулемёт привод.	1936	1936	I	
113	376555 827 I55 026814 79	Общий вид подачи боеприпасов 2 установка.	-"	-"	I	
114	376556 828 I55 026814 80	Общий вид подачи боеприпасов 2 установка.	-"	-"	I	
115	376557 829 I55 026814 81	То же 3 установка.	-"	-"	I	
116	376589 830 I55 026814 82	То же вид спереди на зарядные питатели 1, 2, 3.	-"	-"	I	
117	376568 831 I55 026814 83	Вертикальное и горизонтальное наведение МК-3180. Общий вид Продольный разрез 7 Левая сторона	-"	-"	I	
118	376569 832 I55 026814 84	Вертикальное и горизонтальное наведение МК-3180 Общий вид Вид с казны.	1936	1936	I	

№ п/п	Делопроизводственный номер и переводные данные	Заголовки единиц хранения и аннотации документов	Крайние даты		Количество листов	Отмет
			начало	окончание		
119.	376567 833 I55 0268I4 85	То же Продольный разрез, правая сторона .	"	"	I	
120.	376570 834 I55 0268I4 86	То же .План боевого отделения	"	"	I	
121.	376571 835 I55 0268I4 87	То же План рабочего отделения	"	"	I	
122.	376576 837 I55 0268I4 88	МК-3180 Общий вид досылателя снарядов и полuzарядов.	"	"	I	
123.	376577 838 I55 0268I4 89	То же	"	"	I	
124.	376578 839 I55 0268I4 90	МК/ 3180 Общий вид досылателя снарядов и полuzарядов	"	"	I	
125.	375319 922 I55 0268I4 91	Общий вид механизмов верхней полачи продольный разрез	"	"	I	
126.	375320 923 I55 0268I4 92	то же (План).	"	"	I	

№ п/п	Делопроизводственный номер и переводные данные	Заголовки единиц хранения и аннотации документов	Крайние даты		Количество листов	Отметки
			начало	окончание		
127	I044 I55 0268I4 94	Теоретический чертёж для плаза	-"	-"	I	
128	I181 I55 0268I4 95	Общесудовая вентиляция. (описание).	-"	-"	I7	
129	I739 I55 0268I4 96	Принципиальная схема прокладки кабеля по коридору правого борта	1936	1936	I	
130	I740 I55 0268I4 97	То же (левого борта)	-"	-"	I	
131	3617 I55 0268I4 I00	Схема расположения сигнальных огней.	1936	1936	I	
132	3642 I55 0268I4 I01	Оборудование помещения мечевого устройства.	-"	-"	I	
133	3925 I55 0268I4 I04	Оборудование дальней связи шифр-поста и опм. агрегатов.	-"	-"	I	
134	3942 I55 0268I4 I05	Оборудование радио -центра.	1936	1936	I	
135	3990 I55 0268I4 I06	Оборудование носового гиро-компаса (Сечение при 85 шп.см. в корму.	-"	-"	I	
136	3991 I55 0268I4 I07	То же (Сечение при 203шп.см. в нос).	-"	-"	I	

№ п/п	Делопроизводственный номер и переводные данные	Заголовки единиц хранения и аннотации документов	Крайние даты		Количество листов	Отметки
			начало	окончание		
I37.	4II3 I55 0268I4 I09	Оборудование трансляционного узла.	-"-	-"-	I	
I38.	4II5 I55 0268I4 I10	Оборудование радиотелефонной рубки	-"-	-"-	I	
I39.	4I53 I55 0268I4 III	Оборудование пеленгаторной рубки и рубки У.К.В.	-"-	-"-	I	
I40.	4380 I55 0268I4 I56	Схема расцветчивания флагами	-"-	-"-	I	
I41.	4382 I55 0268I4 I57	Оборудование центральной радиостанции.	-"-	-"-	I	
I42.	4496 I55 0268I4 I58	Переговорные трубы монтажная схема.	1936	1936	I	
I43.	4497 I55 0268I4 I59	То же	-"-	-"-	I	
I44.	4498 I55 0268I4 I60	То же план верхней и нижней палуб	-"-	-"-	I	
I45.	4499 I55 0268I4 I61	То же план I и 2 платформ.	-"-	-"-	I	

№ п/п	Делопроизводственный номер и переводные данные	Заголовки единиц хранения и аннотации документов	Крайние даты		Количество листов	Отметки
			начало	окончание		
146	4500 I55 0268I4 I62	Переговорные трубы опись труб и арматуры.	-"	-"	I	
147	4675 I55 0268I4 I63	Оборудование помещения кормового гиро-поста.	-"	-"	2	
148	4848 I55 0268I4 I64	Оборудование поста наблюдения и рубки сигнальщиков.	-"-"	-"	I	
149	6327 I55 0268I4 I70	Системы орошения и затопления	1936	1936	I	
150	30599 I55 0268I4 I98	Механическая схема привода к прицелам и приборам.	-"	-"	I	
151	30659 I55 0268I4 I99	Люлька (П ^а вая сторона)	-"	-"	I	
152	30661 I55 0268I4 200	То же (Левая сторона)	-"	-"	I	
153	30773 I55 0268I4 201	Общий вид ствола.	-"	-"	I	
154	30785 I55 0268I4 202	То же (затвора)	-"	-"	I	

№ п/п	Делопроизводственный номер и переводные данные	Заголовки единиц хранения и аннотации документов	Крайние даты		Количество листов	Отмет
			начало	окончание		
I55.	30788 I55 0268I4 203	То же (вид с казны)	-"-	-"-	I	
I56.	309I4 I55 0268I4 204	Общий вид с акзны.	-"-	-"-	I	
I57.	309I5 I55 0268I4 205	Общий вид с лева	1936	1936	I	
I58.	309I6 I55 0268I4 206	То же с дула	-"-	-"-	I	
I59.	309I7 I55 0268I4 207	То же разрез	-"-	-"-	I	
I60.	30945 I55 0268I4 208	Общий вид с права разрез	-"-	-"-	I	
I6I.	3I036 I55 0268I4 209	То же вертлюг	-"-	-"-	I	
I62.	3I037 I55 0268I4 2I0	Вертлюг вид с казны	-"-	-"-	I	
I63.	3I22I I55 0268I4 2II	100мм. 56 кал. Универсальная пушка.	-"-	-"-	I	

№ п/п	Делопроизводственный номер и переводные данные	Заголовки единиц хранения и аннотации документов	Крайние даты		Количество листов	Отметки
			начало	окончание		
164.	3I222 I55 0268I4 2I2	100 мм. 56 кал.универсальная пушка./вид с казны/.	1936	1936	I	
165.	3I223 I55 0268I4 2I3	То же вид с переди.	-"	-"	I	
166.	3I 273. I55 0268I4 2I4	Общий вид с дула	-"	-"	I	
167.	70I798 I55 0268I4 239	Наружный вид прибора I-ТН.	-"	-"	I	
168.	3280 I55 0268I4 364	Схема расположения пневнеркаторов для измерения воды и нефти.	-"	-"	I	
169.	328I а I55 0268I4 365	Схема воздухопровода Н.Д.	-"	-"	I	
170.	3296 I55 0268I4 366	Аэрофрижерация общее расположение рассалопровода и опись труб и арматуры.	-"	-"	I	
171.	338I I55 0268I4 367	Паровое отопление /рабочая схема/	-"	-"	I	
172.	3382 I55 0268I4 368	Паровое отопление. /рабочая схема.	-"	-"	I	

12

№ п/п	Делопроизводственный номер и переводные данные	Заголовки единиц хранения и аннотации документов	Крайние даты		Количество листов	Отметки
			начало	окончание		
I73.	3383 I55 0268I4 369	То же	-"	-"	-	I
I74.	3629 I55 0268I4 370	Тримные системы: схема тримной сигнализации манометров пожарной магистрали.	-"	-"	-	I
I75.	3634 I55 0268I4 371	Рабочая схема продувная всп. механизмов паропровода прод. котлов за борти опорожнение котлов лист № 1	-"	-"	-	I
I76	3634 I550268I4 372	То же лист № 2.	-"	-"	-	I
I77.	3634 I55 0268I4 373	То же лист № 3.	-"	-"	-	I
I78.	3647 I55 0268I4 374	Системы: орашение и затоплен е	1936	1936	-	I
I79.	3920 I55 0268I4 375	Схема изоляции носовых надстроек	-"	-"	-	I
I80.	3921 I55 0268I4 376	То же помещений и верхней и нижней палубах.	-"	-"	-	I
I81.	3922 I55 0268I4 377	То же на I и 2 платформе и в трюме.	-"	-"	-	I

№ п/п	Делопроизводственный номер и переводные данные	Заголовки единиц хранения и аннотации документов	Крайние даты		Количество листов	Отметки
			начало	окончание		
182.	4013 I55 0268I4 378	Схема погрузки механизмов в районе 6I -93шп.	-"-	-"-	I	
183.	4019 I55 0268I4 379	То же в районе 20I-2I9шп.	-"-	-"-	2	
184.	4303 I55 0268I4 380	Расположение вырезов в палубах для 100мм. элеваторов.	-"-	-"-	I	
185.	4304 I55 0268I4 38I	То же для 45мм. элеваторов.	I936	I936	I	
186.	439I I55 0268I4 382	Расположение манометров вакууметров и термометров в машинном и вательном отделениях. (лист №I	-"-	-"-	I	
187.	439I I55 0268I4 383	То же в помещении вспомогательных котлов (лист №2.	-"-	-"-	I	
188.	4392 I55 0268I4 384	Схема непроницаемых отсеков .	-"-	-"-	I	
189.	4453 I55 0268I4 385	Расположение спасательных кругов. и вешек.	-"-	-"-	I	
190.	4463 I55 0268I4 386	Общее расположение I плавформа в районе 0-6I шп.	-"-	-"-	2	

13

№ п/п	Делопроизводственный номер и переводные данные	Заголовки единиц хранения и аннотации документов	Крайние даты		Количество листов	Отметки
			начало	окончание		
I91.	4463 I55 0268I4, 387	Т о ж е в районе 6I-I58 шп.	-"	-"	2	
I92.	4463 I55 0268I4 388	Общее расположение I платформа в районе I58-2I9 шп.	I936	I936	I	
I93.	4466 I55 0268I4 389	Общее расположение I платформа в районе 2I9-293 шп.	-"	-"	I	
I94.	45I5 I55 0268I4 390	Трюмная сигнализация мон- тажная схема трубопроводов, пневмеркаторов и манометров пожарной магистрали. Трюм и 2-я платформа.	-"	-"	I	
I95.	45I6 I55 0268I4 39I	Т о ж е I-я платформа и нижняя палуба	-"	-"	I	
I96.	4525 I55 0268I4 392	Схема трубопроводов к измерительным приборам	-"	-"	I	
I97.	4526 I55 0268I4 393	Трюмная сигнализация, схема расположения пневмеркаторов и отсеков в порту живучести.	-"	-"	I	
I98.	4590 I55 0268I4 394	Общее расположение донной арматуры систем и колодцев осушения в носовой части корабля.	-"	-"	I	
I99.	4608 I55 0268I4 395	Т о ж е кормовой части корабля.	-"	-"	I	
200	4609 I55 0268I4 396	Т о ж е в машинном и котельном отделениях.	-"	-"	I	

№ п/п	Делопроизводственный номер и переводные данные	Заголовки единиц хранения и аннотации документов	Крайние даты		Количество листов	Отметки
			начало	окончание		
201	4666 I55 0268I4 397	Общее расположение 2-я платформа в районе 0-63 шп.	1936	1936	I	
202	4667 I55 0268I4 398	То же в районе 83-147 шп.	-"	-"	I	
203	4668 I55 0268I4 399	То же в районе 147-201 шп.	-"	-"	2	
204	4669 I55 0268I4 400	То же в районе 201-292 шп.	-"	-"	I	
205	4159 I55 0268I4 426	Электрооборудование вентиляции (папка № 8).	-"	-"	7	
206	4157 I55 0268I4 427	Канализация силовой сети (папка № 4)	-"	-"	8	
207	487 I55 0268I4 428	Слабый ток принципиальные схемы разбивки кабеля по бортам.	-"	-"	10	
208	405 I55 0268I4 429	Принципиальные схемы и канализация нормального освещения (папка № 5).	-"	-"	14	
209	492 I55 0268I4 430	Принципиальные схемы силовой сети (папка № 3).	-"	-"	4	
210	499 I55 0268I4 431	Слабый ток дополнительные схемы расположения.	-"	-"	24	

№ п/п	Делопроизводственный номер и переводные данные	Заголовки единиц хранения и аннотации документов	Крайние даты		Количество листов	Отметки
			начало	окончание		
211.	675 I55 0268I4 432	Слабый ток канализация и рабочая схема радиотрансляции.	1936	1936	22	
212.	460 I55 0268I4 45I	Сдаточные документы раций "Рейд" № 337.	-"	-"		I папка
213.	- I55 0268I4 496	Описание и инструкция ультракоротковолновой приемно-передающей телеграфно-телефонной станции типа "Рейд".	-"	-"	25	
214.	- I55 0268I4 497	Фильтр к агрегату питания передатчиков "Бухта" и "Бриз"	-"	-"	4	
215.	- I55 0268I4 498	Фильтр к агрегату Б-4	-"	-"	5	
216.	- I55 0268I4 499	Альбом фото и схем к описанию радиостанции типа "Бриз".	-"	-"	23	
<u>1937 год</u>						
217.	6 I55 0268I4 50	Наружный вид ЛОМЗ	1937	1937	I	
218.	8 I55 0268I4 5I	Сборочный вид ЛОМЗ	-"	-"	I	
219.	25 I55 0268I4 52	Схема оптики	-"	-"	I	
220.	26 I55 0268I4 53	Кинематическая схема ЛОМЗ	-"	-"	I	

№	Делопроизводственный номер и переводные данные	Заголовки единиц хранения и аннотации документов	Крайние даты		Количество листов	Отметки
			начало	окончание		
221.	4I I55 0268I4 55	Схема оптики ЛОМЗ	1937	1937	I	
222.	42 I55 0268I4 56	Кинематическая схема ЛОМЗ	-"	-"	I	
223.	48 I55 0268I4 57	Общий вид разрез ЛОМЗ	-"	-"	I	
224.	73 I55 0268I4 58	Схема оптики ЛОМЗ	-"	-"	I	
225.	9I I55 0268I4 59	Схема оптики	-"	-"	I	
226.	I25 I55 0268I4 60	Общий вид ЛОМЗ	-"	-"	I	
227.	27I I55 0268I4 6I	Наружный вид прибора ЛОМЗ	-"	-"	I	
228.	272 I55 0268I4 62	Наружный вид прибора ЛОМЗ	-"	-"	I	
229.	273 I55 0268I4 63	Наружный вид прибора ЛОМЗ	-"	-"	I	
230.	300 I55 0268I4 64	Наружный вид прицела ЛОМЗ	-"	-"	3	

№ п/п	Делопроизводственный номер и переводные данные	Заголовки единиц хранения и аннотации документов	Крайние даты		Колличество листов	Отметка
			начало	окончание		
231.	302 155 026814 65	Общая сборка ЛОМЗ	1937	1937	I	
232.	303 155 026814 66	Установочный чертеж прицела ЛОМЗ	-"	-"	I	
233.	527 155 026814 67	Форсунка для аппаратуры № 2 общий вид.	-"	-"	I	
234.	Л-604 155 026814 68	Таблица вентиляторов группы вентиляции через фильтры-поглотители.	-"	-"	4	
235.	Л-609 155 026814 69	Общесудовая вентиляция (инструкция)	-"	-"	10	
236.	Л-785 155 026814 70	Таблица вентиляторов обиходной группы	-"	-"	7	
237.	Л-786 155 026814 71	Таблица вентиляторов боевой группы	-"	-"	7	
238.	Л-1029 155 026814 93	Опись (проект № 26)	-"	-"	I	
239.	5353 155 026814 165	Схема радиоантенная	-"	-"	I	
240.	5360 155 026814 166	Крепление по походному 100мм орудий на кормовой надстройке (общий вид).	-"	-"	I	
241.	5372 155 026814	Общее расположение аккумуляторных шкафов	-"	-"	I	

№ п/п	Делопроизводственный номер и переводные данные	Заголовки единиц хранения и аннотации документов	Крайние даты		Количество листов	Отметки
			начало	окончание		
242	5384 I55 0268I4 I68	Общесудовая вентиляция (таблица вентиляторов)	1937	1937	I	
243	542I I55 0268I4 I69	Общее расположение СК-22	"	"	I	
244	35I04 I55 0268I4 228	100мм пушка в 52 кл. общегабаритный чертёж	"	"	I	
245	35I83 I55 0268I4 229	Габаритная площадь под основание поста.	"	"	I	
246	35I84 I55 0268I4 230	Командно-дальномерный пост	"	"	2	
247	35I85 I55 0268I4 231	То же (план)	"	"	2	
248	35I86 I55 0268I4 232	То же (продольный разрез)	"	"	2	
249	38809 I55 0268I4 233	Подвод воздухопровода	"	"	I	
250	40530 I55 0268I4 234	Числовые данные качающейся части по сист.Б-27.	"	"	4	
251	Б-4I436 I55 0268I4 235	Общее расположение отверстий ниже КП.	"	"	I	
252	4I57I I55 0268I4 236	Установка контакта сигнализации.	"	"	I	

№ п/п	Делопроизводственный номер и переводные данные	Заголовки единиц хранения и аннотации документов	Крайние даты		Количество листов	Отметки
			начало	окончание		
253.	70I738 I55 0268I4 237	Наружный вид прибора № 2 т	1937	1937	I	
254.	70I739 I55 0268I4 238	Механическая схема прибора № 2 т	"	"	I	
255.	70I800/с I55 0268I4 240	То же № I-ти	"	"	I	
256.	70I8I7 I55 0268I4 24I	Электромонтажная схема СПИ-2	"	"	I	
257.	70I92I I55 0268I4 242	Механическая схема СПИ-2	"	"	I	
258.	39-П-839 I55 0268I4 244	Монтажная схема расположения приборов ТС пр.26	"	"	I	
259.	39-П-89I- -02-А I55 0268I4 245	Общий вид 3-х трубного надводного наводящегося 53см торпедного аппарата с развед. труб.(план)	"	"	I	
260.	30-П-89I- -03-А I55 0268I4 246	То же (продольный разрез)	"	"	I	
26I.	39-П-89I- -03-А I55 0268I4 247	То же (концевой вид)	"	"	I	
262.	Л-370 I55 0268I4 248	Таблица стрингеров внутреннего дна продольной бортовой переборки и платформ от 20I-286 шп.	"	"	I	

№ п/п	Делопроизводственный номер и переводные данные	Заголовки единиц хранения и аннотации документов	Крайние даты		Количество листов	Отметки
			начало	окончание		
263.	Л-601 155 026814 249	Описание систем: орошения, затопления и осушения погребов боезапаса.	1937	1937	II	
264.	Л-603 155 026814 250	Таблица поверхностей нагрева грелок парового отопления и числа обменов вдувной и вытяжной вентиляции. (приложение к спецификации)	-"	-"	IO	
265.	Л-604 155 026814 251	Таблица вентиляторов группы вентиляции через фильтры-поглотители.	-"	-"	4	
266.	Л-609 155 026814 252	Общесудовая вентиляция. Инструкция	-"	-"	IO	
267.	Л-760 155 026814 253	Описание систем: аэроохлаждения, погребов боезапасов и обогрева башен главного калибра.	-"	-"	II	
268.	Л-771 155 026814 254	Расчет затопления и орошения погребов.	-"	-"	8	
269.	Л-785 155 026814 255	Таблица вентиляторов обиходной группы.	-"	-"	7	
270	Л-786 155 026814 256	Таблица вентиляторов боевой группы	-"	-"	7	
271.	Л-796 155 026814 257	Инструкция пользования системами орошения, затопления и осушения погребов главного калибра	-"	-"	2	
272.	Л-800 155 026814 258	Инструкция пользования системами орошения, затопления и осушения погребов средней и мелкой артиллерии.	-"	-"	3	

№ п/п	Делопроизводственный номер и переводные данные	Заголовки единиц хранения и аннотации документов	Крайние даты		Количество листов	Отметки
			начало	окончание		
273.	944 I55 0268I4 259	Системы: пожарная, водоотливная, осушительная, креновая, затопление и орошение погребов и орошение сходов.	1937	1937	I	
274.	945 I55 0268I4 260	Схема общесудовой вентиляции (верхний вид и надстройки)	-"-	-"-	I	
275.	946 I55 0268I4 26I	То же (верхняя и нижняя палуба)	-"-	-"-	I	
276.	947 I55 0268I4 262	Схема общесудовой вентиляции 1-ая и 2-ая платформа	-"-	-"-	I	
277.	Л-980 I55 0268I4 263	Инструкция пользования системой азрорефрижерации погребов боезапасов.	-"-	-"-	3	
278.	I044 I55 0268I4 264	Теоретический чертеж (для плаза)	-"-	-"-	I	
279.	Л-I044 I55 0268I4 265	Инструкция пользования системой обогрева башен. гл. калибра.	-"-	-"-	3	
280.	Л-I045 I55 0268I4 266	Инструкция пользования системами орошения и осушения торпедного погреба.	-"-	-"-	3	
28I.	Л-II66 I55 0268I4 270	Программа швартовых испытаний по системам.	-"-	-"-	II	
282.	Л-II78 I55 0268I4 27I	Описание трюмных систем (дифференной, пожарной и водоотливной).	-"-	-"-	36	
283.	Л-I207 I55 0268I4	Расчет остойчивости на больших углах крена (определение ординат пантакорен)	-"-	-"-	4	

№ п/п	Делопроизводственный номер и переводные данные	Заголовки единиц хранения и аннотации документов	Крайние даты		Количество листов	Отметки
			начало	окончание		
284	Л-1212 155 026814 273	То же для осадки 6,50м	1937	1937	4	
285	Л-1181 155 026814 274	Общесудовая вентиляция описание	"	"	17	
286	Л-1212 155 026814 275	Расчет остойчивости на больших углах крена (определение ординат пантокарен)	"	"	4	
287	Л-1210 155 026814 276	То же для осадки 4,50 м	"	"	4	
288	Л-1211 155 026814 277	То же для осадки 3,50 м	"	"	4	
289	Л-1212 155 026814 278	То же Общая часть	"	"	7	
290	4750 155 026814 401	Таблица грелок парового отопления и вентилируемых помещений.	"	"	5	
291	5240 155 026814 402	Расположение приборов и вырезов в боевой рубке.	"	"	1	
292	5676 155 026814 403	Расположение трубопроводов СК-22 до поста управления	"	"	1	
293	5836 155 026814 404	Теоретический корпус к расчетам.	"	"	1	
294	5838 155 026814 405	Пантокарены.	"	"	1	

№ п/п	Делопроизводственный номер и передаточные данные	Заголовки единиц хранения и аннотации документов	Крайние даты		Количество листов	Отметки
			начало	окончание		
295.	5839 I55 0268I4 406	Диаграммы Ряда к расчету остойчивости на больших углах крена.	1937	1937	I	
296.	6II3 I55 0268I4 407	Схема пожарно-напорной системы дифференцирования, кренования и палубных втулок управления данными системами	"	"	I	
297.	6II4 I55 0268I4 408	Схема магистралей водопровода и распределения по потребителям.	"	"	I	
298.	6II5 I55 0268I4 409	Схема расположения палубных втулок на нижней палубе и привод к ним.	"	"	I	
299.	6369 I55 0268I4 410	Доска с гравирован. схемой гл. паропровода на стол в пост энергетики.	"	"	I	
300.	68I5 I55 0268I4 411	Изменение расположения трубопроводов и постов ДА № I	"	"	I	
301.	766 I55 0268I4 433	Описание и инструкция по уходу и эксплуатации слесоточного электрооборудования для с. 269.	"	"	23I	
302.	410с I55 0268I4 446	Папка с чертежами завод № 212.	"	"		129
303.	426с I55 0268I4 447	Альбом № I схем по системам объект № 269.	"	"		4I
304.	428с I55 0268I4 448	Альбом № 2 отчетных схем по трубопроводам объект № 269.	"	"		34

№ п/п	Делопроизводственный номер и переводные данные	Заголовки единиц хранения и аннотации документов	Крайние даты		Количество листов	Отметки
			начало	окончание		
305	464с 155 026814 452	Принципиальные схемы и канализации тока низковольтного и аккумуляторного освещения (панка № 8а)	-"	-"	10	
306	471с 155 026814 453	Объяснительная записка к механической схеме ночного торпедно-артиллерийского визира (I-R).	-"	-"	20	
307	22с 155 026814 466	Описание радиолинии специального назначения типа "Стеньга"	-"	-"	36	
308	23с 155 026814 467	Инструкция радиолинии специального назначения типа "Стеньга".	-"	-"	20	
309	37с 155 026814 471	Схемы спец. приборов "Т-3"	-"	-"	13	
310	51с 155 026814 472	Схемы "Т-3"	-"	-"	65	
311	44с 155 026814 474	Временное описание аппаратуры наведения системы ЛФ НИИ № 10 тип т-7.	-"	-"	52	
<u>1938 год</u>						
312	3755 155 026814 102/1	Принципиальная схема контрольной сети (лист I)	1938	1938	2	
313	3756 155 026814 103/1	Монтажная схема контрольной сети (лист I).	-"	-"	2	
314	4016 155 026814 108	Мнемоническая схема контрольного щита.	-"	-"	2	

№ п/п	Делопроизводственный номер и переводные данные	Заголовки единиц хранения и аннотации документов	Крайние даты		Количество листов	Отметки
			начало	окончание		
315.	7233 I55 026814 I71	Диаграмма углов обстрела артиллерии и обзора приборов	1938	1938	2	
316.	7965 I55 026814 I72	Схема расположения газогенераторных отсеков	"	"	I	
317.	7966 I55 026814 I73	Схема непроницаемых отсеков	"	"	I	
318.	7968 I55 026814 I74	Бронирование выреза нижней палубы в носовой машинной шахте.	"	"	2	
319.	7969 I55 026814 I75	Бронирование выреза в нижней палубе в кормовой машинной шахте.	"	"	2	
320.	7986 I55 026814 I76	Плиты броневых крышек главных сходов машинных отделений.	"	"	2	
321.	8239 I55 026814 I77	Рулевая машина схема трубопровода от постов управления к приемнику теммотора.	"	"	I	
322.	9001 I55 026814 I80	Схема расцветивания флагами.	"	"	I	
323.	9089 I55 026814 I81	Схема расположения сигнальных огней.	"	"	I	
324.	3334I I55 026814 215	Установка визирной трубы	"	"	I	
325.	33488 I55 026814 216	Основание по артчасти.	"	"	I	

№ п/п	Делопроизводственный номер и переводные данные	Заголовки единиц хранения и аннотации документов	Крайние даты		Количество листов	Отметки
			начало	окончание		
326.	33631 155 026814 217	Подпапфенник дальномера задний.	1938	1938	I	
327.	33726 155 026814 218	Общий вид горизонтального наведения.	- "	- "	I	
328.	33787 155 026814 219	Общий вид механизма горизонтального наведения.	- "	- "	I	
329.	33775 155 026814 220	Крепление по походному.	- "	- "	I	
330.	34194 155 026814 221	Установка колпака визира наклонна оси цапф.	- "	- "	I	
331.	34195 155 026814 222	Установка иллиминатора.	- "	- "	I	
332.	34196 155 026814 223	Установка вентилятора.	- "	- "	I	
333.	34197 155 026814 224	Установка колпака ЦВ.	- "	- "	I	
334.	702316/c 155 026814 243	Принципиальная монтажная схема пр. № 20.	- "	- "	2	
335.	128 155 026814 434	Проект штата и боевого расписания кр. "Киров".	- "	- "	69	
336.	201 155 026814 435	Сдаточные документы приемника "Метель" № 255.	- "	- "	I папка	

№ п/п	Делопроизводственный номер и переводные данные	Заголовки единиц хранения и аннотации документов	Крайние даты		Количество листов	Отметки
			начало	окончание		
337.	235 155 026814 436	То же № 283	1938	1938	2 папки	
338.	430с 155 026814 449	Описание монокулярной визирной трубы для "СПН" прибора "ВУО".	-"	-"	13	
339.	24сс 155 026814 468	Фото к описанию радиолинии типа "Стеньга".	-"	-"	19	
340.	188сп 155 026814 486	Альбом № 287 сдаточные документы радиц типа "ГК" № 119.	-"	-"	1 папка	
<u>1939 год</u>						
341.	4194 155 026814 112	Принципиальная схема распределения электроэнергии в ходовом режиме.	1939	1939	14	
342.	4195 155 026814 113	Принципиальная схема сигнальных огней.	-"	-"	2	
343.	4196 155 026814 114	Принципиальная схема питания сетей радиоустановок.	-"	-"	2	
344.	4197 155 026814 115	Принципиальная схема сети отопления.	-"	-"	2	
345.	4198 155 026814 116	Телефоны торпедной группы схема расположения.	-"	-"	2	
346.	4199 155 026814 117	Телефоны группы связи схема расположения.	-"	-"	2	

№ п/п	Делопроизводственный номер и переводные данные	Заголовки единиц хранения и аннотации документов	Крайние даты		Количество листов	Отметки
			начало	окончание		
347.	4201 I55 0268I4 I18	Звонки группы наблюдения за подлодками и самолетами схема расположения.	1939	1939	2	
348.	4202 I55 0268I4 I19	I-я группа звонков связи схема расположения.	-"	-"	2	
349.	4203 I55 0268I4 I20	Звонки минной группы схема расположения.	-"	-"	2	
350.	4204 I55 0268I4 I21	Звонки торпедной группы схема расположения.	-"	-"	2	
351.	4205 I55 0268I4 I22	Тревожно-температурная сигнализация схема расположения.	-"	-"	2	
352.	4206 I55 0268I4 I23	Температурно-измерительная установка схема расположения	-"	-"	2	
353.	4207 I55 0268I4 I24	Электромашиный телеграф схема расположения.	-"	-"	2	
354.	4208 I55 0268I4 I25	Телеграф к счетчику "Вслесси" - схема расположения	-"	-"	2	
355.	4209 I55 0268I4 I26	Химический телеграф схема расположения.	-"	-"	2	
356.	4210 I55 0268I4 I27	Минный телеграф схема расположения.	-"	-"	1	
357.	4211 I55 0268I4 I28	Рулевые указатели схема расположения.	-"	-"	2	

№ п/п	Делопроизводственный номер и переводные данные	Заголовки единиц хранения и аннотации документов	Крайние даты		Количество листов	Отметки
			начало	окончание		
358.	4212 I55 026814 I29	Телефонн группы энергетики и живучести схема расположения.	1939	1939	4	
359.	4213 I55 026814 I30	Телефоны артиллерий группы схема расположения.	- "	- "	2	
360.	4214 I55 026814 I31.	Телефоны арт. группы главного калибра.	- "	- "	2	
361.	4215 I55 026814 I32	Телефоны группы управления кораблем и дополнительные группы телефонов.	- "	- "	2	
362.	4216/a I55 026814 I33	Телефоны 1-й химической группы (локализации газов).	- "	- "	2	
363.	4217/a I55 026814 I34	Телефоны 2-й химической группы (дымоаппаратуры).	- "	- "	2	
364.	4218 I55 026814 I35	Звонки группы постановки дымзавес.	- "	- "	2	
365.	4219 I55 026814 I36	Первичная принципиальная схема низковольтного освещения и зарядки аккумуляторов.	- "	- "	1	
366.	4220 I55 026814 I37	Принципиальная схема сети вентиляции.	- "	- "	2	
367.	4221 I55 026814 I38	То же дистанционного выключения вентиляции.	- "	- "	2	

№ п/п	Делопроизводственный номер и переводные данные	Заголовки единиц хранения и аннотации документов	Крайние даты		Количество листов	Отметки
			начало	окончание		
368	4222 155 0268I4 I39	Принципиальная схема соединений станций дизель-генераторов.	-"-	-"-	2	
369	4223 155 0268I4 I40	То же носовой электростанции.	-"-	-"-	2	
370	4224 155 0268I4 I41	Принципиальная схема первичной сети освещения.	-"-	-"-	2	
371	4225 155 0268I4 I42	То же дистанционного переключения сети освещения.	-"-	-"-	2	
372	4226 155 0268I4 I43	То же соединений нормовой станции.	-"-	-"-	2	
373	4227 155 0268I4 I44	То же первичной силовой сети и приемников непосредственного питания.	-"-	-"-	2	
374	4228 155 0268I4 I45	Принципиальная схема сети аккумуляторного освещения.	-"-	-"-	2	
375	4229 155 0268I4 I46	Принципиальная схема вторичной силовой сети.	-"-	-"-	4	
376	4235 155 0268I4 I47	Телефоны артиллерийской группы 100 мм орудий ПБ.	-"-	-"-	2	
377	4236 155 0268I4 I48	Телефоны артиллерийской группы 100 мм орудий ДБ.	-"-	-"-	2	
378	4237 155 0268I4 I49	Тахометры фирмы "Горн" схема расположения.	-"-	-"-	2	

№ п/п	Делопронзводственный номер и переводные данные	Заголовки единиц хранения и аннотации документов	Крайние даты		Количество листов	Отметки
			начало	окончание		
379.	4238 I55 0268I4 I50	Радиотрансляция схема расположения.	1939 "-"	1939 "-"	2	
380.	4265 I55 0268I4 I5I	Схема расположения 2-х гиро- компасов "Новый Аншютц".	"-"	"-"	2	
38I.	4266 I55 0268I4 I52	Схема расположения 2-х лагов Г.О. марка З.	"-"	"-"	2	
382.	4267 I55 0268I4 I53	То же магнитострикционного эхалота ЗМИ.	"-"	"-"	2	
383.	4268 I55 0268I4 I54	Звонки авральной группы схема расположения.	"-"	"-"	3	
384.	4298 I55 0268I4 I55	Схема питания слаботочного электрооборудования.	"-"	"-"	2	
385.	30 I55 0268I4 54	Отчетное описание схемы контрольной сети.	"-"	"-"	18	
386.	8680 I55 0268I4 I78	Общее расположение танто- мерного устройства.	"-"	"-"	I	
387.	9000 I55 0268I4 I79	Расположение спасательных кругов и вешек.	"-"	"-"	I	
388.	9090 I55 0268I4 I82	Схема погрузки механизмов в районе 20I-2I9 шп.	"-"	"-"	I	
389.	909I I55 0268I4	То же в районе 6I-93 шп.	"-"	"-"	I	

№ п/п	Делопроизводственный номер и переводные данные	Заголовки единиц хранения и аннотации документов	Крайние даты		Количество листов	Отметки
			начало	окончание		
390	9094 I55 0268I4 I84	Схемы расположения антенн (листы I, 2 и 3).	1939 "-"	1939 "-"	3	
391	9I26 I55 0268I4 I85	Рангоут и такелаж фок-мачты.	"-"	"-"	I	
392	9I87 I55 0268I4 I86	Общее расположение швартового устройства.	"-"	"-"	I	
393	9I97 I55 0268I4 I87	Общее расположение аккумуляторных шкафов.	"-"	"-"	I	
394	9473 I55 0268I4 I88	Общее расположение отверстий ниже ИП и дощечки с надписями.	"-"	"-"	I	
395	9547 I55 0268I4 I89	Переговорные трубы рабочая схема.	"-"	"-"	2	
396	28505 I55 0268I4 I90	Механическая схема привода открывания и взаимозамкнутости затвора.	"-"	"-"	I	
397	Л-224I I55 0268I4 4I3	Общесудовая противохимическая и естественная вентиляция (инструкция).	"-"	"-"	8	
398	Л-2305 I55 0268I4 4I4	Инструкция по пользованию системами: орошения, затопления и осушения погребов гл. калибра.	"-"	"-"	2	
399	Л-2264 I55 0268I4 4I5	Инструкция по пользованию аэроохлаждения погребов боезапасов.	"-"	"-"	2	
400	Л-2265 I55 0268I4 4I6	Инструкция по пользованию системой обогрева башен гл. калибра.	"-"	"-"	2	

№ п/п	Делопроизводственный номер и переводные данные	Заголовки единиц хранения и аннотации документов	Крайние даты		Количество листов	Отметки
			начало	окончание		
401.	Л-2306 155 026814 417	Инструкция по пользованию системами орошения и осушения торпедного погреба.	1939	1939	2	
402.	Л-2304 155 026814 418	Инструкция по пользованию системами: орошения, затопления, осушения погребов средней и малой артиллерии.	-"	-"	2	
403.	Л-2246 155 026814 419	Вентиляция сушильных шкафов (инструкция).	-"	-"	2	
404.	Л-2381 155 026814 420.	Инструкция по эксплуатации бензохранилища и противопожарной установки.	-"	-"	29	
405.	Л-2240 155 026814 421	Описание вентиляции противохимической, общесудовой, естественной и сушильных шкафов.	-"	-"	18	
406.	Л-2263 155 026814 422	Описание систем: азрорефрижерации погребов боезапасов и обогрева башен гл. калибра.	-"	-"	14	
407.	Л-2378 155 026814 423	Описание трюмной сигнализации.	-"	-"	7	
408.	Л-2309 155 026814 424	Описание систем орошения, затопления и осушения погребов боезапасов.	-"	-"	17	
409.	Л-2350 155 026814 425	Описание трюмных систем пожарной, дифферентной, креновой осушительной и водоотливной.	-"	-"	42	
410.	235 155 026814 437	Альбом чертежей к описанию пневмопочты.	-"	-"	31	
411.	Л-2151 155 026814 438	Описание конструкции и действия пневмопочты судна Л 269.	-"	-"	45	

№ п/п	Делопроизводственный номер и переводные данные	Заголовки единиц хранения и аннотации документов	Крайние даты		Количество листов	Отметки
			начало	окончание		
412.	I064 I55 0268I4 439	Проект электрооборудования 0269. Отчетные материалы сильный ток (папка № I4).	1939	1939	I09	
413.	L-2550 I55 0268I4 440	Описание и инструкция пользования вентиляцией и обогреванием системы дегазационного шкафа.	- " -	- " -	5	
414.	246с I55 0268I4 44I	Инструкция по уходу за электрооборудованием и описание схемы кормового шпиля.	- " -	- " -	52	
415.	25Iс I55 0268I4 442	Абоненты телефонной связи.	- " -	- " -	II	
416.	344с I55 0268I4 443	Альбом сдаточные документы радиостанции "Рейд".	- " -	- " -	I	
417.	387с I55 0268I4 444	Описание аппаратуры № I (белой).	- " -	- " -	5	экз.
418.	388с I55 0268I4 445	То же № 2 (белой).	- " -	- " -	5	экз.
419.	I062 I55 0268I4 450	Отчетные чертежи электронavigационных приборов судна 269.	- " -	- " -	I9	
420.	520с I55 0268I4 454	Список отчетной документации по корпусной части крейсера.	- " -	- " -	33	
421.	4I9 I55 0268I4 460	Сдаточная документация в радиостанции типа "45-ПК-I" серий 1939 г.	- " -	- " -	I	папка.
422.	37сс I55 0268I4 470	Фото-альбом спецприборов к аппаратуре наведения корабля.	- " -	- " -	I8	

№ п/п	Делопроизводственный номер и переводные данные	Заголовки единиц хранения и аннотации документов	Крайние даты		Количество листов	Отметки
			начало	окончание		
423.	44сс I55 0268I4 473	Альбом фото приборов и схем аппаратуры наведения типа т-7.	1939	1939	19	
424.	45сс I55 0268I4 476	Фотоприборов и схем аппаратуры наведения типа "Шлис" т-3.	"	"	20	
425.	I7Iсп I55 0268I4 484	Описание и инструкция по обслуживанию прибора IO5-2.	"	"	I2	
426.	I72сп I55 0268I4 485	То же прибора IO5-I.	"	"	I4	
<u>1940 год</u>						
427.	564с I55 0268I4 455	Описание и инструкции по обслуживанию систем кораблей типа "Максим Горький".	1940	1940	II9	
428.	284с I55 0268I4 46I	Альбом № I канализация тока силовой сети.	"	"	I2	
429.	243сп I55 0268I4 462	Альбом № 2 канализация тока сети электрического отопления и освещения.	"	"	75	
430.	285с I55 0268I4 463	То же № 3 канализация тока электронавигационных приборов.	"	"	I2	
43I.	286с I55 0268I4 464	То же № 4 канализация тока телефонной сети.	"	"	I2	
432.	287с I55 0268I4 465	То же № 5 канализация тока звонковой сигнализации и радиотрансляции.	"	"	I2	

№ п/п	Делопроизводственный номер и переводные данные	Заголовки единиц хранения и аннотации документов	Крайние даты		Количество листов	Отметки
			начало	окончание		
433.	- I55 0268I4 48I	Правила оценки артстрельб.	1940	1940	94	
434.	3IИсп I55 0268I4 487	Формуляр гребного винта (приложение 2 схем).	-"	-"	28	
435.	397сп I55 0268I4 488	Журнал учета работы аппаратуры ТВС № 7.	-"	-"	102	
436.	405сп I55 0268I4 489	То же № 9	-"	-"	102	
437.	406сп I55 0268I4 490	Формуляр аппаратуры ТВС № 7.	-"	-"	23	
438.	407сп I55 0268I4 49I	Формуляр приемника "Сигма" № 7.	-"	-"	20	
439.	408сп I55 0268I4 492	Формуляр приемника НСК-I радиолинии "Штурвал" № 7.	-"	-"	20	
440.	409сп I55 0268I4 493	Установка "Арктур" типа МУ-8, МУ-II.	-"	-"	38	
441.	85сп I55 0268I4 494	Альбом фотографий и чертежей к описанию прибора "Арктур Т2-I".	-"	-"	18	
442.	- I55 0268I4 495	Формуляр передатчика ВСК радиолинии "Штурвал" № 7.	-"	-"	20	

№ п/п	Делопроизводственный номер и переводные данные	Заголовки единиц хранения и аннотации документов	Крайние даты		Количество листов	Отметки
			начало	окончание		

Всего в опись внесено 442 (четыреста сорок два) дела.

НАЧАЛЬНИК АРХИВОХРАНИЛИЩА *Сидурев* (СТРУКОВ)

СТ. ХРАНИТЕЛЬ ФОНДОВ *Обухов* (ОБУХОВА)

*Принято: 442 (Четыреста сорок два) дела
зр. фондов Сидурев*

ЦГАВМФ СССР

В данную опись внесено *442 (Четыреста сорок два) дела.*

Начальник отдела *Сидурев* Дата *24.11.1973*
Инспектор хранитель Ф *Алексеев*
Документ принят учетом *Горюхиной*

ОПИСЬ ВЫВЕРЕНА

10. 03 1984 г.

Сидурев
должность, ф. и. о.

Проверено наличие: *Дел*

30. 08 1994 г.

Сидурев
должность, ф. и. о.

КОНТРОЛЬНЫЙ ЛИСТ

Фонд № п-1507 отисъ 3 дело № 2 из Томск

Дата проверки дела	Куда и кому выдано дело	Кол-во листов	Кто выдал дело	Кто проверил после исследователя
24.11.73.	в чертлет	25+2=27	И.О.	
12.03.10	сея сержантов	1,1-27	ЗДР	И/1-25/1

Лист тип. № 14. Зак. 1519. Тираж 30 000. 23/1-68 г.