

р-1496

От. 1

Микрофотокопия

Санитарная служба
Кронштадтской крепости

Управление крепостного врача
Военно-ветеринарный лазарет. Крон-
штадтский гарнизонный банно-прачечный
отряд. /

ЦЕНТРАЛЬНЫЙ ГОСУДАРСТВЕННЫЙ АРХИВ ВОЕННО-МОРСКОГО ФЛОТА
С С С Р

Санитарная служба Кронштадтской крепости
/об"единенный фонд/

Ф.р-1496

О п и с ь № 1

Управление крепостного врача
/1922-1923/

Военно-ветеринарный лазарет
/1920-1924/

Кронштадтский гарнизонный банно-
прачечный отряд
/1922-1924/

II

ПРЕДИСЛОВИЕ К ОПИСИ

В 1917 г. существовало Кронштадтское санитарное управление, созданное в крепости еще в дореволюционный период.

В апреле 1918 г. Кронштадтское санитарное управление было переформировано, в состав его входили: крепостной врач-делопроизводитель, 2 писаря и 2 посыльных^{1/}.

В марте 1921 г. был сформирован Санитарный отдел крепости^{2/}, который просуществовал месяц и был переформирован в Санитарную часть Кронштадтской крепости и крепостного района^{3/}. Управление начальника Санитарной части крепости состояло из следующих отделений и отделов: административного и хозяйственного отделений, врачебно-санитарного отдела и отдела по снабжению медико-санитарным имуществом^{4/}.

Управление начальника Санитарной части крепости находилось в непосредственном подчинении Управления Санитарной части Балтийского флота. В его ведении во врачебно-санитарном отношении находились все сухопутные и морские лечебные заведения, расположенные в крепости и ее районе.

^{1/}Приказ по крепости и крепостному району № 44 от 30.4.1918 г. ф.р-52, оп.1, д.825, л.51 об.
^{2/}То же № 18 от 25.3.1921 г.; ф.р-52, оп.1, д.812, л.75.
^{3/}То же № 105 от 22.4.1921 г.; ф.р-52, оп.1, д.812, л.158.
^{4/}То же № 226 от 17.6.1921 г.; ф.р-52, оп.1, д.812, лл.265-266.

Ссылки на дела даны по старой нумерации/.

В 1924 г. в результате реорганизации крепостного управления были созданы санитарная и ветеринарная части Кронштадтской крепости.

15 марта 1920 г. сформирован гарнизонный ветеринарный лазарет крепости^{5/}.

28 июня 1921 г. сформирован банно-прачечный отряд^{6/} переформированный в ноябре 1923 г. в Гарнизонный банно-прачечный дезинфекционный пункт крепости^{7/}.

В связи с ликвидацией штаба Кронштадтской крепости и передачей ее в морское ведомство 1 октября 1925 г. санитарная и ветеринарная части крепости стали обслуживать Береговую оборону Балтийского моря и крепости Кронштадт, а также Кронштадтский порт.

Фонд р-1496 "Санитарная служба Кронштадтской крепости" /объединенный фонд/ образован из материалов фонда р-1496 "Санитарная часть морской крепости Кронштадт" и частично из материалов фонда р-52 - "Кронштадтская крепость".

В фонде находятся материалы Санитарной части Кронштадтской крепости, Управления крепостного врача /за 1922-1923 г.г./, Военно-ветеринарного лазарета /за 1920-1924 г.г. и Кронштадтского гарнизонного банно-прачечного

5/Приказ по крепости и крепостному р-ну № 71-а от 15.3.1920 г.; ф.р-52, оп.1, д.809, л.87-87 об.

6/Фонд р-52, оп.1, д.10, л.2.

7/Приказ по крепости и крепостному району № 18 от 12.11.1923 г.; ф.р-52, оп.1, д.917, л.1.

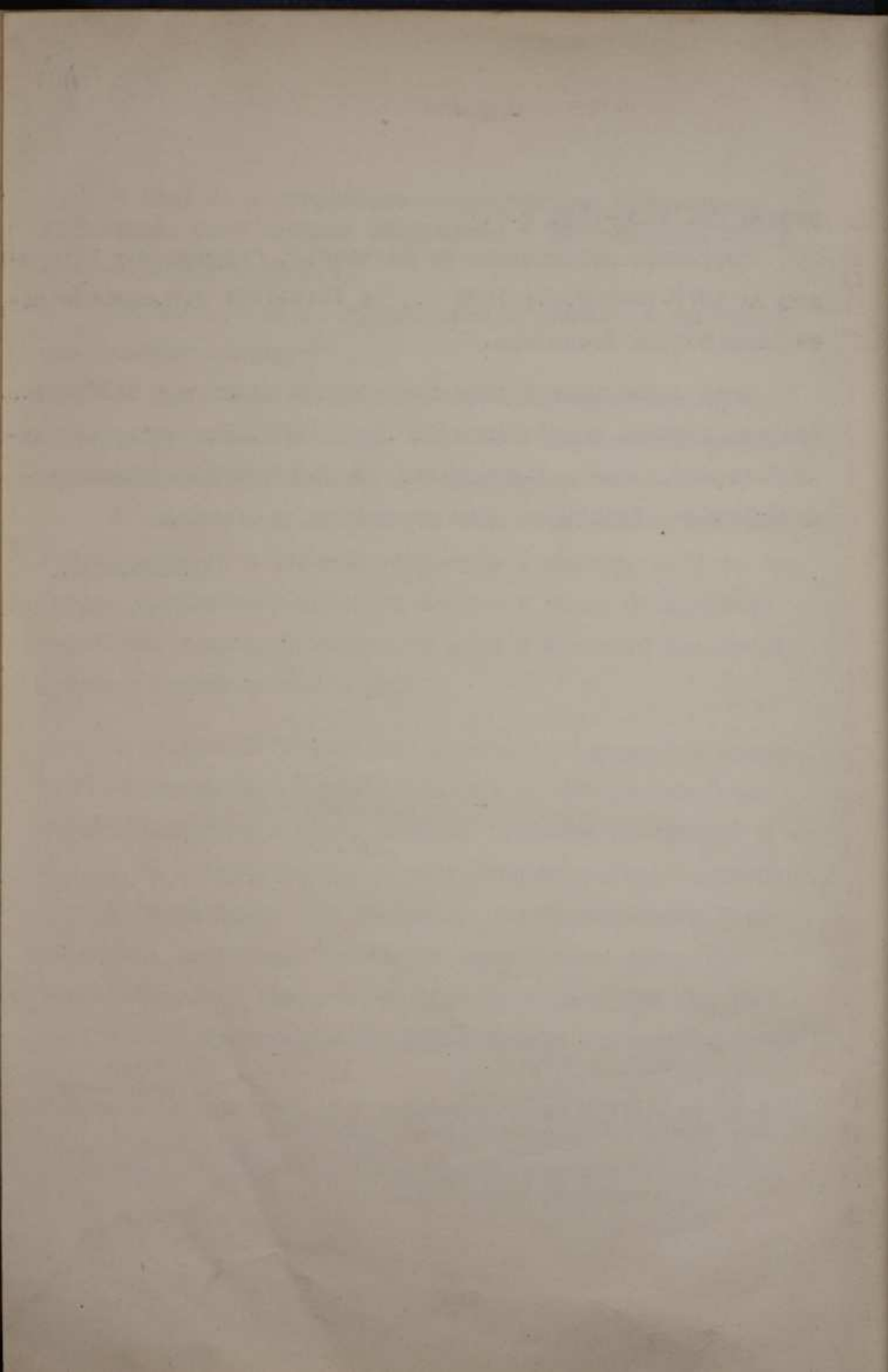
отряда /за 1922-1924 г.г./

Документы сохранились не полностью. Отсутствуют материалы за 1917-1918 г.г.; 1925 г., за 1919-1921 г.г. имеются материалы только комиссара.

Фонд подвергнут научно-технической обработке в 1963 г. старшим научным сотрудником Н.А.КАЛИНИНОЙ. Все материалы заинвентаризированы в 2-х описях. Во 2-й описи материалы комиссаров перечисленных выше управлений и частей.

Н.Калинина.

Н.Калинина



ПЕРЕВОДНАЯ ТАБЛИЦА

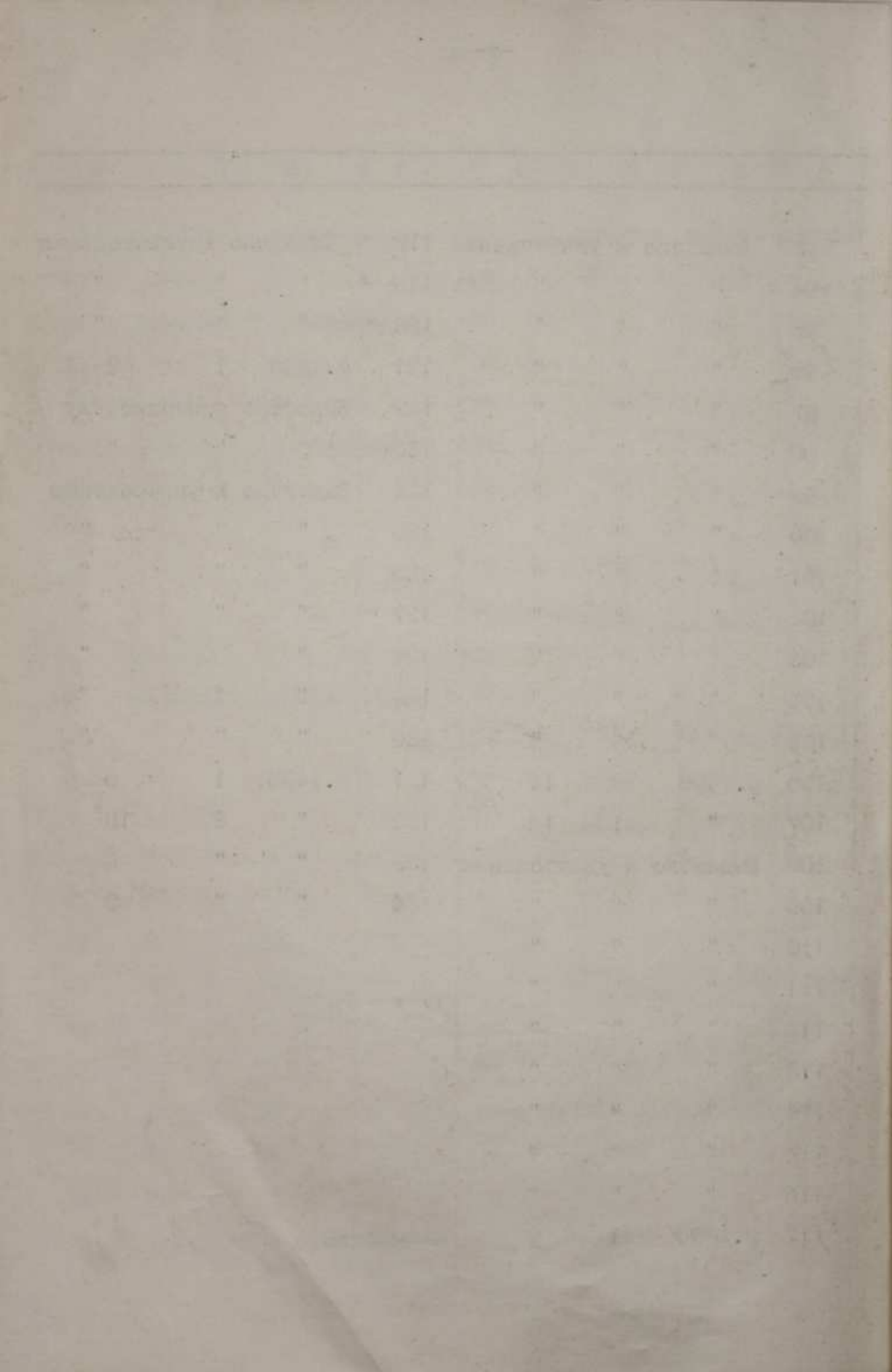
14

Ст. № един. хранен.	Новый № фонда	Новый № описи	Новый № ед. хр.	Ст. № един. хранен.	Новый № фонда	Новый № описи	Новый № ед. хр.
1	2	3	4	1	2	3	4
1а	р.1496	2	1	21	Выделено к уничтожению		
2	"	"	2	22	"	"	"
3	Выделена к уничтожению			23	"	"	"
4	р.1496	2	3	24	"	"	"
5	Выделено к уничтожению			25	р.1496	2	8
6	р.1496	1	1	26	Выделено к уничтожению		
7	"	2	7	27	"	"	"
8	"	"	6	28	"	"	"
9	Выделено к уничтожению			29	"	"	"
10	"	"	"	30	"	"	"
10а	"	"	"	31	"	"	"
11	"	"	"	32	"	"	"
12	"	"	"	33	Передано в библиотеку		
13	"	"	"	34	Выделено к уничтожению		
14	"	"	"	35	"	"	"
15	р.52	1	238	36	"	"	"
16	<i>Выделено к уничтожению</i> 7ф. л. 16.			37			
17	Выделено к уничтожению			38	Выделено к уничтожению		
18	"	"	"	39	"	"	"
19	"	"	"	40	"	"	"
20	р.1496	1	3	41	"	"	"

1	2	3	4	1	2	3	4
42	Выделено к уничтожению			67	Выделено к уничтожению		
43	р.1496	2	12	68	"	"	"
44	Выделено к уничтожению			69	"	"	"
45	"	"	"	70	"	"	"
46	р.1496	2	13	71	"	"	"
47	Выделено к уничтожению			72	"	"	"
47a	"	"	"	73	"	"	"
48	"	"	"	74	"	"	"
49	"	"	"	75	"	"	"
50	"	"	"	76	"	"	"
51	р.1496	1	14	77	"	"	"
52	Выделено к уничтожению			78	"	"	"
53	"	"	"	79	"	"	"
54	"	"	"	80	"	"	"
55	"	"	"	81	"	"	"
56	"	"	"	82	"	"	"
57	"	"	"	83	"	"	"
58	"	"	"	84	"	"	"
59	"	"	"	85	Выделено к уничтожению		
60	"	"	"	86	"	"	"
61	"	"	"	87	р.1496	1	11
62	р.1496	2	11	88	Выделено к уничтожению		
63	"	1	4	89	"	"	"
64	"	"	7	90	"	"	"
65	Выделено к уничтожению			91	"	"	"
66	"	"	"	92	"	"	"



1	2	3	4	1	2	3	4
98	Выделено к уничтожению			118	Выделено к уничтожению		
94	"	"	"	119	"	"	"
95	"	"	"	120	"	"	"
96	"	"	"	121	р.1496	1	2
97	"	"	"	122	Выделено в библиотеку		
98	"	"	"	123	"	"	"
99	"	"	"	124	Выделено к уничтожению		
100	"	"	"	125	"	"	"
101	"	"	"	126	"	"	"
102	"	"	"	127	"	"	"
103	"	"	"	128	"	"	"
104	"	"	"	129	"	"	"
105	"	"	"	130	"	"	"
106	р.1496	2	14	131	р.1496	1	6
107	"	1	16	132	"	2	10
108	Выделено к уничтожению			133	"	"	9
109	"	"	"	134	"	"	5
110	"	"	"				
111	"	"	"				
112	"	"	"				
113	"	"	"				
114	"	"	"				
115	"	"	"				
116	"	"	"				
117	р.1496	1	9				



Порядковый №	Дело-производ. №	НАЗВАНИЕ ДЕЛ И ДРУГИХ ЕДИНИЦ ХРАНЕНИЯ	Даты начала и окончания (крайние даты)	Количество листов	ОТМЕТКИ
		<u>УПРАВЛЕНИЕ</u> <u>КРЕПОСТНОГО ВРАЧА</u>			
1		Штаты, статистические сведения, аттестации и списки медперсонала Управления крепостного врача, учреждений и частей ему подведомственных.	Январь Декаб. 1922 г.	608	
2		Месячные доклады, статистические сведения о личном составе, штаты и проекты штатов Управления крепостного врача и подведомственных ему частей; анкеты, аттестации и списки личного состава	Январь Декаб. 1923 г.	397	
		<u>ВОЕННО-ВЕТЕРИНАРНЫЙ ЛАЗАРЕТ</u>			
		<u>1920 год</u>			
3		Проекты штатов мирного и военного времени военно-ветеринарного лазарета и объяснительные записки к ним; переписка по составлению мобилизационного плана.	Март 1920 г. Декаб. 1922 г.	101	
		<u>1921 год</u>			
4		Анкеты на командно-административный состав лазарета и транспортного обоза крепости.	Ноябрь 1921 г. Июнь 1923 г.	32	

Поряд- ковый №	Дело- производ. №	НАЗВАНИЕ ДЕЛ И ДРУГИХ ЕДИНИЦ ХРАНЕНИЯ	Даты начала и окончания (крайние даты)	Количество листов	ОТМЕТКИ
		<u>1922 год</u>			
5		Приказы по лазарету крепо- сти. Копии.	26 декаб. 1922г. 3 апр. 1923г.	101	
		<u>1923 год</u>			
6		Отчеты, строевые ведом- ости и сведения о состоя- нии лазарета крепости.	Январь Декаб. 1923г.	248	
7		Анкеты на командный, адми- нистративно-хозяйственный и политический состав лазаре- та и транспортного обоза крепости.	Июль - Октяб. 1923г.	15	
		<u>1924 год</u>			
8		Приказы по лазарету кре- пости. Подлинные.	1 янв. 8 авг. 1924г.	63	
9		Проекты штатов и сведе- ния о численности личного состава лазарета крепости; аттестация на делопроизво- дителя лазарета.	Янв. Нояб. 1924 г.	20	
10		Списки личного состава лазарета крепости.	Янв. Сент. 1924 г.	70	
11		Анкеты и характеристики на командный, административно- хозяйственный и политический состав транспортного обоза и лазарета крепости.	Янв. - Февр. 1924г.	121	

Поряд- ковый №	Дело- производ. №	НАЗВАНИЕ ДЕЛ И ДРУГИХ ЕДИНИЦ ХРАНЕНИЯ	Даты начала и окончания (крайние даты)	Количество листов	ОТМЕТКИ <i>2</i>
		<u>КРОНШТАДТСКИЙ ГАРНИЗОННЫЙ БАННО-ПРАЧЕЧНЫЙ ОТРЯД</u>			
		<u>1922 год</u>			
12		Приказ по гарнизонно- му банно-прачечному отря- ду. Подлинные.	1 авг. 30 дек. 1922г.	<i>113</i>	
13		То же	1 авг. 30 дек. 1922г.	<i>78</i>	
14		Штат отряда крепости.	Ноябрь 1922г.	4	
15		Алфавит личного состава отряда крепости.	1922- 1923	<i>2078</i>	
16		Анкеты на командный и административный состав гар- низонного банно-прачечного дезинфекционного пункта крепости.	Октяб. 1923г.	4	
17		Списки личного состава отряда крепости.	Январь Июль 1922 г.	<i>73</i>	
18		То же	Февр. Июль 1922 г.	<i>59</i>	
19		То же	Июнь Декабрь 1922 г.	<i>450</i>	

Поряд- ковый №	Дело- производ. №	НАЗВАНИЕ ДЕЛ И ДРУГИХ ЕДИНИЦ ХРАНЕНИЯ	Даты начала и окончания (крайние даты)	Количество листов	ОТМЕТКИ
20		Списки личного состава отряда крепости.	Июль- Сент. 1922г.		
21		То же	Сент. Октяб.	10	
22		То же	Октяб. 1922г. Октяб. 1923г.	11	
23		То же	Декаб. 1922 г. Декаб. 1923 г.	50	
24		Список командно-хозяйст- венного состава отряда кре- пости.	1922- 1923гг.	85	
25		Личные карточки, удо- стоверения, отпускные биле- ты личного состава отряда крепости.	Июль- Декаб. 1922г.	197	
26		Списки, удостоверения и переписка по личному со- ставу отряда крепости.	Июль- Декаб. 1922г.	396	

Порядковый №	Делопротокол №	Название дел и других единиц хранения	Даты начала и окончания (крайние даты)	Количество листов	ОТМЕТКИ
27		Переписка по личному составу отряда крепости; удостоверения, личные учетные карточки. <u>1923 год</u>	Февр. Июль 1922г.	206	3
28		Приказы по гарнизонному банно-прачечному отряду /пункту/ крепости. Подлинные.	2январь. 31декаб. 1923г.	97	
29		То же, проекты	2январь. 1923г. 15октяб. 1924г.	174	
30		Алфавит личного состава дезинфекционного пункта крепости.	1923 1924гг.	88	
31		Списки личного состава дезинфекционного пункта крепости.	Январь. декаб. 1923г.	126	
32		То же	Март Авг. 1923г.	19	
33		Списки личного состава дезинфекционного пункта крепости, Ревтрибунала Балтийского флота, отдельного зенитного дивизиона и командных курсов.	Декаб. 1923г. Январь. 1924г.	32	
34		Ведомости на выдачу денег личному составу дезинфекционного пункта крепости.	Февр. Нояб. 1923г.	135	
35		Журнал поощрений и взысканий командного и административно-хозяйственного состава гарнизонного банно-прачечного отряда крепости.	1923г. 1924г.	35	

Порядковый №	Делопроектный №	Название дел и других единиц хранения	Даты начала и окончания (крайние даты)	Количество листов	ОТМЕТКИ
		<u>1924 год</u>			
36		Приказы по дезинфекционному пункту крепости. Подлинные.	2 янв. 25 июня 1924 г.	56	
37		Списки личного состава дезинфекционного пункта крепости.	янв. октяб. 1924г.		
38		Инвентарная опись гарнизонного банно-прачечного отряда крепости за 1921-1924 гг.	1940г.		
39		Сдаточная опись № 1 санитарной части Кронштадтской крепости.			
		Опись составила ст. научный сотрудник			<i>Н. Калининна</i> /Калинина
<p>ГАУ ПРИ СМ СССР ЦГАВМФ СССР</p> <p>В данную опись внесено 39 (тридцать девять)</p> <p>Начальник отдела <i>Смирнов</i> Дата 10.12.1963 г.</p> <p>Инспектор по хранению <i>Смирнов</i></p> <p>Документы приняты учетом <i>Смирнов</i></p>					
<p>Проверено наличие дел 1 03 193г. <i>Смирнов</i> должность, ф. и. о.</p>		<p>ОПИСЬ ВЫБЕРАНА 10. 3 82 <i>Смирнов</i> должность, ф. и. о.</p>			

