

p-1348

От. 1-а

Микрофотокопия

Краснознаменная  
экспедиция  
подводных работ  
ЭПРОН на  
Балтийском море  
/ Арторганизация /

I  
ЦЕНТРАЛЬНЫЙ ГОСУДАРСТВЕННЫЙ АРХИВ ВОЕННОМОРСКОГО ФЛОТА СССР

БАЛТИЙСКАЯ АВАРИЙНО-СПАСАТЕЛЬНАЯ ПАРТИЯ

15.II.1930 г.- I. 1934 г.

КРАСНОЗНАМЁННАЯ ЭКСПЕДИЦИЯ ПОДВОДНЫХ РАБОТ "ЭПРОН"  
НА БАЛТИЙСКОМ МОРЕ

I.1934 г.

Фонд № р-1348

Опись № 1а  
Управление  
1932-1938



## ПРЕДИСЛОВИЕ К ОПИСИ

Для проведения аварийно-спасательных работ на Балтике была создана с 15 ноября 1930 г. Балтийская аварийно-спасательная партия (Ленинград, Кронштадт), входившая в состав Северной базы Экспедиции подводных работ особого назначения (ЭПРОН<sup>1</sup>а).<sup>1</sup> В январе 1934 г. партия была реорганизована и переименована в Экспедицию (Кронштадт)<sup>2</sup>, во главе которой стояли начальник, подчиненный непосредственно командующему Морских сил Балтийского моря и военный комиссар.

На 1938 г. в экспедицию входили<sup>3</sup>):

### 1. Командование

### 2. Штаб во главе с начальником

- а) корабельный инженер;
- б) инженер-механик;
- в) водолазный специалист;
- г) начальник связи
- д) начальник гидротехнических работ;
- е) начальник распорядительно-строевой ча-

сти.

### 3. Часть материально-финансового обеспечения.

С 1939 г. в экспедицию входят понтоно-моторный парк, спасательные суда "Трефолев" и "Водолаз", спасательный катер "Сигнал" и др.<sup>4</sup>

1) Ф.р-1495, оп.1с, д.103, л.7-21  
3) Там же, д.561, лл.11-12.  
4) Там же, д.728, лл.37-38.  
2) Ф.р-733, оп.1, д.20, лл.63-64.



В 1941 г., в начале Великой Отечественной войны, аварийно-спасательная служба была передана в ведение военно-морского флота, приказом НКВМФ № 0799 от 22 августа 1941 г. объявлено "Положение об аварийно-спасательной службе флота"<sup>5)</sup>, по которому Экспедиция подводных работ флота является соединением флота, Экспедицию возглавляют начальник и комиссар, непосредственно подчиненные Военному Совету флота, а в специальном и техническом отношении - начальнику Главного управления ЭПРОН<sup>а</sup>. Экспедиция находится в главной базе флота и состоит из Управления, плавучих и технических спасательных средств и береговой базы. Приказом НКВМФ № 0741 от 30 августа 1942 г. экспедиции на флотах были реорганизованы в аварийно-спасательные отделы<sup>6)</sup>. (На Балтике - аварийно-спасательный отдел КБФ). Начальник Аварийно-спасательного отдела КБФ подчинялся непосредственно Военному Совету и командиру Военно-морской базы КБФ, в специальном отношении - начальнику и комиссару Аварийно-спасательного управления ВМФ.

Аварийно-спасательный отдел состоял из:

1. Командования

2. Отделений:

- а) аварийно-спасательного и боевой подготовки аварийно-спасательной службы;
- б) судоподъема и боевой подготовки судоподъемной службы;
- в) снабжения спецмуществом;
- г) финансового;

5) Сб.секр.приказов НКВМФ за 1941 г.

6) Там же, за 1942 г.

е) общей и секретной частей.

Документальные материалы фонда поступили из Архива Балтийского флота в 1953 г. В 1958 г. проводилась экспертиза научной и практической ценности материалов фонда; в 1958 и 1965 гг. - рассекречивание специалистами.

В 1964-65 гг. фонд был подвергнут научно-технической обработке, в результате чего на документальные материалы за 1931-1940 гг. составлено 4 описи:

1с и 2 - Управление экспедиции

3с и 4 - Парторганизация экспедиции.

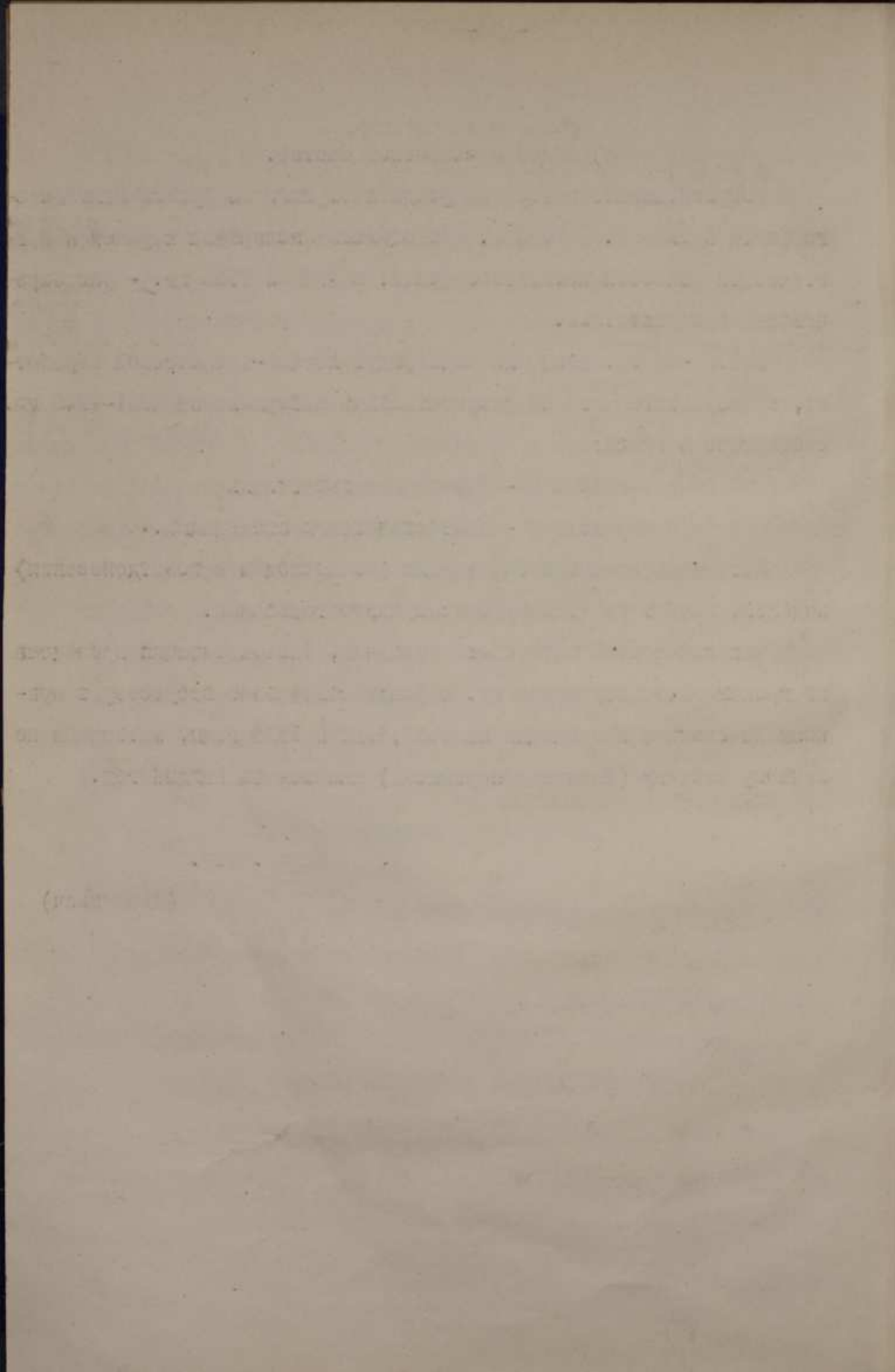
Материалы военкома экспедиции (политсводки и политдонесения) выделены особым разделом в описях парторганизации.

Так как состав материалов неполный, систематизация проведена по хронологическому признаку. В фонде совершенно отсутствуют приказы начальника экспедиции за 1931, 1932 и 1935 годы, материалы по личному составу (списки и переписка) имеются за каждый год.

Научн. сотр.

(Ивашкевич)

*И. Ивашкевич*



## ПЕРЕВОДНАЯ ТАБЛИЦА

к старым номерам единиц хранения фонда № р-1348

Старый № ед.хр.	Новый № фонда	Новый № описи	Новый № ед.хр.	Старый № ед.хр.	Новый № фонда	Новый № описи	Новый № ед.хр.
1	2	3	4	5	6	7	8
I	выделено к уничтожению			21	р-1348	3с	2
2	"	"		22	выделено к уничтожению		
3	р-1348	2	2	23	"	"	
4	"	"	1	24	"	"	
5	"	"	4	25	р-1348	2	6
6	"	1с	2	26	выделено к уничтожению		
7	"	3с	1	27	"	"	
8	"	4	1	28	"	"	
9	"	"	2	29	р-1348	2	9
10	"	2	5	30	выделено к уничтожению		
II	выделено к уничтожению			31	р-1348	2	10
12	"	"		32	"	3с	3
13	р-1348	1с	1	33	выделено к уничтожению		
14	выделено к уничтожению			34	"	"	
15	р-1348	1с	3	35	"	"	
16	выделено к уничтожению			36	"	"	
17	р-1348	2	7	37	"	"	
18	выделено к уничтожению			38	"	"	
19	р-1348	2	8	39	р-1348	1с	6
20	выделено к уничтожению			40	"	"	4



I	2	3	4	5	6	7	8
41	выделено к уничтожению			66	выделено к уничтожению		
42	"	"		67	p-I348	Ic	II
43	p-I348	Ic	5	68	"	2	I2
44	"	2	II	69	выделено к уничтожению		
45	выделено к уничтожению			70	"	"	
46	"	"		71	"	"	
47	p-I348	Ic	10	72	"	"	
48	"	"	9	73	"	"	
49	"	2	20	74	p-I348	2	3
50	выделено к уничтожению			75	выделено к уничтожению		
51	p-I348	Ic	7	76	p-I348	2	2I
52	"	2	I3	77	выделено к уничтожению		
53	"	Ic	8	78	"	"	
54	"	2	I5	79	"	"	
55	выделено к уничтожению						
56	"	"					
57	p-I348	2	I7				
58	"	"	I4				
59	"	"	I8				
60	"	"	I9				
61	"	"	I6				
62	выделено к уничтожению						
63	"	"					
64	"	"					
65	"	"					

Поряд- ковый №	Дело- производ. №	НАЗВАНИЕ ДЕЛ И ДРУГИХ ЕДИНИЦ ХРАНЕНИЯ	Даты начала и окончания (крайние даты)	Количество листов	ОТМЕТКИ
1932 г.					
1.		Инструкции по организации особых аварийно-спасательных отрядов на флотах, по организации помощи потерпевшей аварию или затонувшей подводной лодке на МСБМ; доклад- ная записка к карте вероятных рай- онов местонахождения и аварии под- водных лодок в Финском заливе.	20 мая 1932г. 28 окт. 1933г.	48	
2.		Списки личного состава партии.	1932г.	86	
3.		Приказы начальника Глав- ного управления ЭПРОН"а. Секрет- ные, копии.	24 янв. 21 окт. 1934г.	46	
4.		Характеристики и перепис- ка о личном составе Экспедиции.	15 дек. 1934г. 25 дек. 1936г.	98	
1935 г.					
5.		Приказы начальника Глав- ного управления ЭПРОН"а. Секрет- ные, копии.	29 янв. 1935г. 20 окт. 1936г.	41	
6.		План работ Экспедиции по розыску и обследованию затонув- ших судов на 1935 г., объяснитель- ная записка к нему; списки судовых и береговых радиостанций Экспеди- ции на февраль 1936 г.	7 янв. 1935г. 10 дек. 1936г.	47	
1936 г.					
7.		Штаты Экспедиции на 1936 и 1937 гг.	9 июня 1935г. 1937г.	20	

Порядковый №	Дело-производ. №	НАЗВАНИЕ ДЕЛ И ДРУГИХ ЕДИНИЦ ХРАНЕНИЯ	Даты начала и окончания (крайние даты)	Количество листов	ОТМЕТКИ
		1937 г.			
8.		Оперативные сводки о ходе работ Экспедиции.	май нояб. 1937г.	17.	
9.		Приказы, списки и переписка о личном составе Экспедиции.	15 янв. -2 дек. 1937г.	134.	
10.		Строевые записки и списки личного состава Экспедиции.	1937г.	78.	
		1938 г.			
11.		Приказы начальника Главного управления ЭПРОН <sup>а</sup> по подготовке проводки судов (ЭОН № 6). Секретные, копии.	1 июня 27 июля 1938г.	10.	
12.		Сдаточная опись № Исч Ф.р-1348.			
		Опись составлена научн. сотр. Ивашкевич Г.А.			
		<i>И. Ивашкевич</i>			
		<div data-bbox="283 1381 1056 1738" data-label="Text"> <p style="text-align: center;">Г А У Г Р П И О М С С С Р Ц Е Н Т Р А Л Ы С С С Р</p> <p>В данную опись внесено <i>12 (двенадцать) ед.</i></p> <p>Нач. <i>Ивашкевич</i> <i>7.2.66.</i> Исполн. <i>Козловский</i> Документы введены в учет</p> </div>			
		<i>1.08.79г. - сверено с оригиналами документов</i>			
		<div data-bbox="463 1777 785 1912" data-label="Text"> <p>Проверено наличие дел <i>6</i> <i>104</i> <i>37</i> <i>Ивашкевич</i> должность, ф. и. о.</p> </div>			



КОНТРОЛЬНЫЙ ЛИСТ

Фонд № р-1348 оц I-c дело № 2 ж год

Дата проверки дела	Куда и кому выдано дело	Кол-во листов	Кто выдал дело	Кто проверил после исследователя
5.3.66.	В крешин	III+1	Лиш	
14.2.66г.	В шк.ротомлад	III+1=4	12 ед.хр. Заверка от 7.2.66г.	Золоткин 35 08.11.66г.
10.03.80г.	на ок. трону	I/1-4	1/1	л