

р-1122

От. 1

Микроскопия

~~Краснознаменная~~
экспедиция
подводных работ особого
назначения (ЭПРОН) на
Тихом океане.
/ Управление /

ЦЕНТРАЛЬНЫЙ ГОСУДАРСТВЕННЫЙ АРХИВ ВОЕННО-МОРСКОГО ФЛОТА СССР

ОТДЕЛЬНАЯ ДАЛЬНЕВОСТОЧНАЯ ПАРТИЯ ЭПРОИ

7.3.1932-1.1934 гг.

КРАСНОЗНАМЁННАЯ ЭКСПЕДИЦИЯ ПОДВОДНЫХ РАБОТ
ОСОБОГО НАЗНАЧЕНИЯ (~~ЭПРОИ~~) НА ТИХОМ ОКЕАНЕ

1.1934 г.

Фонд № р-1122

Опись № I
Управление
1932-1938-1940

11

Для выполнения аварийно-спасательных и водолазных работ на Дальнем Востоке с 7 марта 1932 г. была создана Отдельная Дальневосточная партия ЭПРОН, в район её деятельности включены Восточная Сибирь и Дальневосточный край¹⁾.

В январе 1934 г. эта партия была реорганизована и переименована в Экспедицию (с базированием на Владивосток), во главе которой стояли начальник, подчиненный непосредственно командующему Морских Сил Дальнего Востока, а в специальном отношении — начальнику Главного управления ЭПРОН-а, и военный комиссар²⁾.

На 16 декабря 1936 г. в состав Экспедиции входили аварийно-спасательные отряды:³⁾

- 1) Петропавловский —на-**КАМЧАТКЕ**
- 2) Николаевский-на-Амуре
- 3) Совгаванский.

По штатам на 1938 г. в Экспедицию входили⁴⁾

- 1) Командование
- 2) Штаб во главе с начальником
 - а) корабельный инженер;
 - б) инженер-механик;
 - в) водолазный специалист;
 - г) начальник связи;

1) Ф.р-1495, оп. I, д. 317-а, л. I.

2) Ф.р-733, оп. I, д. 20, лл. 63-64.

3) Ф.р-1495, оп. I, д. 473, л. 40.

4) Т а м ж е, д. 561, лл. II-12.

- д) начальник гидротехнических работ;
- е) начальник распорядительно-строевой части.

3) Часть материально-финансового обеспечения.

С 1939 г. штат Экспедиции дополняется береговой рацией, понтонно-моторным парком, ремонтно-механическими мастерскими, спасательными судами "Колывань" и "Находка"⁵⁾.

В 1941 г., в начале войны, аварийно-спасательная служба была передана в ведение военно-морского флота, приказом НКВМФ № 0799 от 22 августа 1941 г. объявлено Положение об аварийно-спасательной службе флота⁶⁾, по которому Экспедиция подводных работ флота является соединением флота. Экспедицию возглавляют начальник и военный комиссар, непосредственно подчинённые Военному Совету флота, а в специальном и техническом отношении - начальнику Главного управления ЭПРОН^а. Экспедиция находится в Главной базе флота и состоит из Управления, плавучих и технических спасательных средств и береговой базы.

Приказом НКВМФ № 0741 от 30 августа 1942 г.⁷⁾ экспедиции на флотах были реорганизованы в аварийно-спасательные отделы, начальники которых подчинялись непосредственно Военному Совету и командиру военно-морской базы флота, а в специальном отношении - начальнику и комиссару Аварийно-спасательного управления ВМФ. Структура отдела по Положению состояла из:

I. Командования

5) ф.р-1495, оп.1с, д.728, л.40.

6) Сб.секр.приказов НКВМФ за 1941 г.

7) Т о ж е, за 1942 г.

2. Отделений:

- а) аварийно-спасательного и боевой подготовки аварийно-спасательной службы;
- б) судоподъёма и боевой подготовки судоподъёмной службы;
- в) снабжения спецмуществом;
- г) финансового;
- д) общей и секретной частей.

Документальные материалы фонда поступили в архив в феврале 1945 г. из ГАУ МВД СССР.

В 1950 г. проводилась проверка наличия, в 1957 и 1965 гг. - рассекречивание.

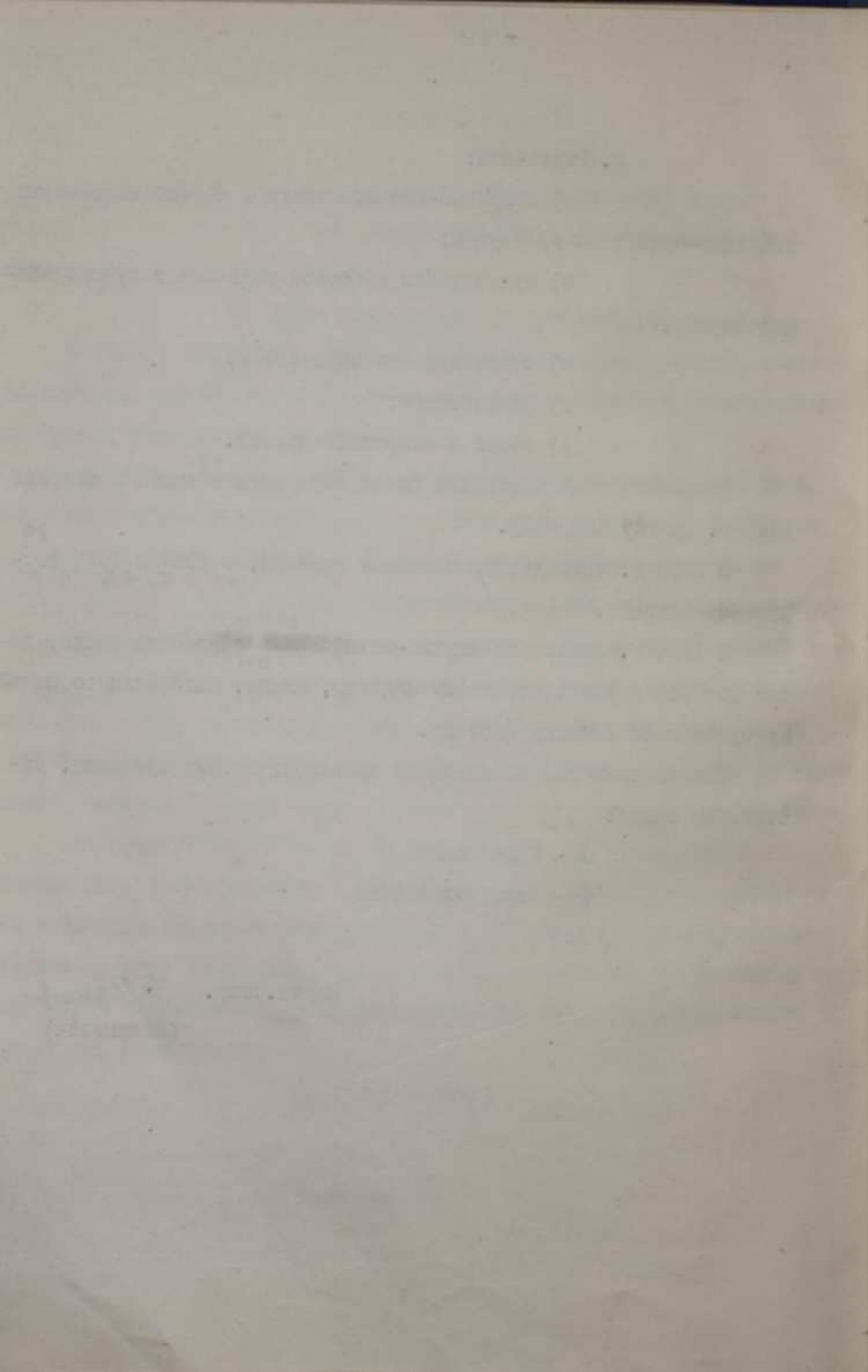
В 1964 г. проведена научно-техническая обработка фонда, после которой в фонде оставлены приказы, планы, материалы по подъёму судов и по личному составу.

Систематизация проведена по хронологическому признаку, составлены описи:

- 1 - Управление
- 2 - Парторганизация
- 3с

Научн. сотр.

И. Ивашкевич
(Ивашкевич)



1/11

ПЕРЕВОДНАЯ ТАБЛИЦА

к старым номерам единиц хранения фонда № р-II22

Старый № ед.хр.	Новый № фонда	Новый № описи	Новый № ед.хр.	Старый № ед.хр.	Новый № фонда	Новый № описи	Новый № ед.хр.
1	2	3	4	5	6	7	8
1	р-II22	I	9	21	выделено к уничтожению		
2	"	"	1	22	"	"	
3	выделено к уничтожению			23	р-II22	I	8
4	"	"		24	"	"	3
5	р-II22	I	6	25	"	"	17
6	выделено к уничтожению			26	передано в н.-спр.биб-ку		
7	"	"		27	выделено к уничтожению		
8	р-II22	I	2	28	р-II22	I	18
8-а	"	"	5	29	выделено к уничтожению		
8-в	"	"	4	30	"	"	
9	"	"	10	31	р-II22	I	15
10	выделено к уничтожению			31-а	"	"	20
11	р-II22	I	13	32	"	"	2 I
12	"	"	16	33	"	"	25
13	выделено к уничтожению			34	"	"	23
14	р-II22	I	11	35	"	"	22
15	"	"	12	36	выделено к уничтожению		
16	"	"	14	37	р-II22	I	19
17	выделено к уничтожению			38	выделено к уничтожению		
18	"	"		39	р-II22	I	24
19	р-II22	I	7	40	заинвент. дважды см. № 33		
20	выделено к уничтожению			41	р-II22	I	26

I	2	3	4	5	6	7	8
42	p-II22	I	3I	67	p-II22	I	40
43	"	"	27	68	выделено к уничтожению		
44	"	"	34	69	"	"	
45	"	"	30	70	p-II22	I	47
46	выделено к уничтожению			71	выделено к уничтожению		
47	"	"		72	"	"	
48	p-II22	I	28	71-a	"	"	
49	выделено к уничтожению			73	"	"	
50	p-II22	3c	I	74	p-II22	I	45
51	"	I	29	75	выделено к уничтожению		
52	выделено к уничтожению			76	p-II22	I	46
53	p-II22	I	32	77	выделено к уничтожению		
54	"	"	37	78	p-II22	I	48
55	выделено к уничтожению			79	выделено к уничтожению		
56	"	I	33	80	"	"	
57	выделено к уничтожению			81	p-II22	I	42
58	"	"		82	выделено к уничтожению		
59	p-II22	I	36	83	p-II22	2	I
60	"	"	35	84	выделено к уничтожению		
61	пропущен при нумерации			85	"	"	
62	p-II22	I	38	86	"	"	
63	выделено к уничтожению			87	"	"	
64	p-II22	I	4I	88	"	"	
65	выделено к уничтожению			89	"	"	
66	p-II22	I	39	90	"	"	

Порядковый №	Дело-производ. №	НАЗВАНИЕ ДЕЛ И ДРУГИХ ЕДИНИЦ ХРАНЕНИЯ	Даты начала и окончания (крайние даты)	Количество листов	ОТМЕТКИ
1932 г.					
1.		Материалы по организации судоподъемных работ партии (поставление СТО, приложения к докладу начальника партии, докладные записки, рапорты); список затопленных и выброшенных на мель судов по Тихоокеанскому побережью и р.Амуру.	25 мая 13 окт. 1932г.	77	
2.		Доклады и рапорты о оформлении и работе партии.	1 апр. 1932г. 14 марта 1933г.	49	
3.		Расчёты по подъёму подводных лодок III серии.	22 окт. 1932г. 26 авг. 1933г.	56	
4.		Списки и переписка по личному составу партии.	14 нояб. 1932г. 5 дек. 1933г.	209	
5.		Регистрационные карточки и список вольнонаемных рабочих экспедиции, переписка о личном составе экспедиции.	авг. 1932г. дек. 1933г.		
6.		Переписка о личном составе.	23 июля 22 дек. 1932г.	57	
1933 г.					
7.		Материалы о реорганизации аварийно-спасательной службы на Дальнем Востоке (приказ о переименовании партии в отряд АСО, доклады, рапорты, переписка).	11 апр. 19 дек. 1933г.	109	
8.		Материалы об аварии и подъёме краболова "Постышев" (до-			

Порядковый №	Дело-производ. №	НАЗВАНИЕ ДЕЛ И ДРУГИХ ЕДИНИЦ ХРАНЕНИЯ	Даты начала и окончания (крайние даты)	Количество листов	ОТМЕТКИ
		кладные записки, протоколы, рапорты, соглашение, переписка).	24 мая 10 окт. 1933г.	164	
9.		Расчёты по подъёму затонувших подводных лодок типа АГ. 1934 г.	14 марта 1933г.	108	
10.		Приказы начальника Экспедиции. Подлинные.	5 февр. 28 нояб. 1934г.	33	
11.		Доклады и рапорты начальника Экспедиции о состоянии Экспедиции.	20 янв. 3 нояб. 1934г.	34	
12.		Материалы по учебно-боевой подготовке экспедиции на 1934 г. (план, рапорты, докладные записки, переписка).	13 февр. 9 нояб. 1934г.	117	
13.		Спецификация подводной лодки У серии.	4 янв. 3 дек. 1934г.	22	
14.		Материалы по подъёму парохода "Самоед" (доклады, рапорты, акты, списки личного состава экспедиции, принимавшего участие в подъёме).	май 14 дек. 1934г.	85	
15.		Материалы по вопросу подъёма парохода "Челюскин" (рапорты, докладная записка, чертежи).	14 окт. 1934г. 2 авг. 1935г.	30	
16.		Списки и переписка о личном составе экспедиции.	9 янв. 26 дек. 1934г.	195	

Порядковый №	Цело-производ. №	НАЗВАНИЕ ДЕЛ И ДРУГИХ ЕДИНИЦ ХРАНЕНИЯ	Даты начала и окончания (крайние даты)	Количество листов	ОТМЕТКИ 2
1935 г.					
17.		Приказы начальника Экспедиции. Копии.	29 янв. 2 дек. 1935г.	34	
18.		Оперативные сводки начальника о деятельности Экспедиции.	15 февр. 1935г. 3 янв. 1936г.	98	
19.		Материалы по подготовке снятия с камней подводной лодки "Щ-103" (план, расчёты, доклады, рапорты).	22 нояб. 1935г. 25 нояб. 1936г.	184	
20.		Регистрационные листы, списки и переписка о личном составе Экспедиции.	15 янв. 31 дек. 1935г.	154	
1936 г.					
21.		Приказы начальника Экспедиции. Подлинные.	2 янв. 28 нояб. 1936г.	31	
22.		Отчётный доклад начальника Экспедиции за 1935 г.; оперативные сводки и докладные записки о работе экспедиции в 1936 г.	23 янв. 22 окт. 1936г.	106	
23.		Доклад начальника Экспедиции командиру Тихоокеанским флотом о несчастном случае во время спуска водолаза в спасательном приборе; заявления и листы опроса по мелким нарушениям.	8 янв. 31 дек. 1936г.	92	
24.		Переписка о личном составе Экспедиции.	15 янв. 10 дек. 1936г.	153	

Порядковый №	Дело-производ. №	НАЗВАНИЕ ДЕЛ И ДРУГИХ ЕДИНИЦ ХРАНЕНИЯ	Даты начала и окончания (крайние даты)	Количество листов	ОТМЕТКИ
25.		Анкетные листы вольнонаёмного состава Экспедиции. 1937 г.	15 февр. 26 дек. 1936 г.	159	
26.		Приказы начальника (подлинные); список личного состава Экспедиции.	15 февр. 31 дек. 1937 г.	47	
27.		Доклад начальника Экспедиции о работе за 1936 г. и оперативные сводки за 1937 г.	11 февр. 31 дек. 1937 г.	93	
28.		Материалы по строительству Главной базы Экспедиции в г. Владивостоке и отделений её в Совгавани, Петропавловске и Николаевске-на-Амуре (решения, докладные и пояснительные записки, рапорты, доклады, чертежи, переписка).	9 янв. 31 дек. 1937 г.	143	
29.		Доклад, рапорты и чертежи по спасению подводной лодки "Щ-130". Список участников спасательных работ, л.2.	29 июля 14 авг. 1937 г.	18	
30.		Анкетные листы вольнонаёмного состава Экспедиции.	13 янв. 26 дек. 1937 г.	183	
31.		Переписка о личном составе Экспедиции. 1938 г.	8 янв. 31 дек. 1937 г.	312	
32.		Приказы начальника Экспедиции. Подлинные. Список личного состава Экспедиции, лл. 17-27.	21 янв. 31 дек. 1938 г.	27	

Поряд- ковый №	Дело- производ. №	НАЗВАНИЕ ДЕЛ И ДРУГИХ ЕДИНИЦ ХРАНЕНИЯ	Даты начала и окончания (крайние даты)	Количество листов	ОТМЕТКИ 3
33.		Оперативные сводки начальни- ка Экспедиции; списки водолазов Экспедиции.	янв. дек. 1938г.	48	
34.		Материалы о ходе строитель- ства базы Экспедиции в г.Хабаров- ске (рапорты, докладные записки, схемы, ориентировочная калькуляция, переписка).	19янв. 16дек. 1938г.	119	
35.		Рапорты, донесения и черте- жи по углублению канала в районе оз.Хасан у р.Протока; схема кана- ла на кальке.	2сент. 14дек. 1938г.	25	
36.		Рапорт и чертежи по спасению подводной лодки "Щ-128".	29янв. 1938г.	6	
37.		Списки и переписка о лич- ном составе Экспедиции.	16 янв. 31 дек. 1938г.	293	
38.		Т о ж е . 1939 г.	27 дек. 1938г. 29 дек. 1939г.	182	
39.		Плановое задание и перепис- ка о проектировании базы Экспеди- ции в г.Владивостоке (бухта Аякс).	3 янв. 29дек. 1939г.	193	
40.		Материалы по спасению спецсудна объекта № I (приказы, протоколы, доклады, переписка).	2 янв. 7 дек. 1939г.	85	
41.		Сведения о дислокации во- долазных станций экспедиции; спис- ки водолазов.	2 янв. 20 дек. 1939г.	112	

Порядковый №	Дело-производ. №	НАЗВАНИЕ ДЕЛ И ДРУГИХ ЕДИНИЦ ХРАНЕНИЯ	Даты начала и окончания (крайние даты)	Количество листов	ОТМЕТКИ
42.		Списки и переписка о личном составе Экспедиции. 1940 г.	21 дек. 1939 г. 31 дек. 1940 г.	255	
43 ^а		Приказы начальника Экспедиции по личному составу. Копии.	3 янв. 8 июня 1940 г.	145	
43 ^б		Приказы начальника Экспедиций по личному составу. Подлинныe.	3 января 7 апреля 1940 г.	58 л.	
44.		Приказы начальника гидротехнической группы ЭПРОН ^а на строительстве № 15 по личному составу.	16 июля 1940 г. 11 февр. 1941 г.		
45.		Материалы по строительству баз Экспедиции в Совгавани и бухте Аякс (докладные записки, рапорты, переписка).	10 февр. 1940 г. 16 окт. 1941 г.	96	
46.		Списки личного состава Экспедиции.	1940 г.	39	
47.		Списки и переписка о вольнонаемном составе Экспедиции.	26 янв. 13 дек. 1940 г.	11	
АМУРСКОЕ АСО					
48.		Материалы о работе Амурского АСО (рапорты, доклады, списки личного состава АСО).	3 февр. 20 дек. 1940 г.	50	
49.		Слаточная опись № Исч Ф.р-1122.			
Опись составлена научн. сотр. Ивашевич Т. А.					
<i>Т. Ивашевич</i>					

Поряд- ковый №	Дело- производ. №	НАЗВАНИЕ ДЕЛ И ДРУГИХ ЕДИНИЦ ХРАНЕНИЯ	Даты начала и окончания (крайние даты)	Количество листов	ОТМЕТКИ 4
----------------------	-------------------------	--	--	----------------------	--------------

ГАУ ПРИ СМ СССР
ЦГ/ДМФ СССР

В данную книгу внесено *49 (сорок девять) экз.*

Начальник отдела *Лисин* Дата *7.9.66.*
Инспектор хранилища Ф. *Арте*
Документ принят на учет *Лисин*

Внесено в опись на основании

акта справки № *43* от *"24" Января 1967г.*
всего *1 (одна)* ед. экз.

Наклад *50 (пятьдесят) экз.*
Начальник отдела *Сели* Дата *21.9.67.*
Инспектор хранилища Ф. *Лисин*
Документ принят на учет *Сели*

30.07.68. - сверено с учетным документом там.

Проверено наличие дат
22.08.1968
хр. ф. Блинов Ю. В.
 должность, ф. и. о.

