

р-107-02

оп.-7а

Подводные силы
Краснознаменного
Балтийского
флота.

I
ЦЕНТРАЛЬНЫЙ ГОСУДАРСТВЕННЫЙ АРХИВ ВОЕННО-МОРСКОГО ФЛОТА СССР

ПОДВОДНЫЕ СИЛЫ КРАСНОЗНАМЕННОГО
БАЛТИЙСКОГО ФЛОТА

(Объединенный архивный фонд)

Фонд № р-107 сч

Опись № 70

Политотделы бригад подводных лодок КБФ

1935-1941 гг.

УКАЗАТЕЛЬ РАЗДЕЛОВ

11
№ вл.хр.

А. ПОЛИТОТДЕЛ 1 БРИГАДЫ ПОДВОДНЫХ ЛОДОК

1935-1939 гг. I-47

Б. ПОЛИТОТДЕЛ 2 БРИГАДЫ ПОДВОДНЫХ ЛОДОК

1937-1941 гг. 48-59

В. ПОЛИТОТДЕЛ 3 БРИГАДЫ ПОДВОДНЫХ ЛОДОК

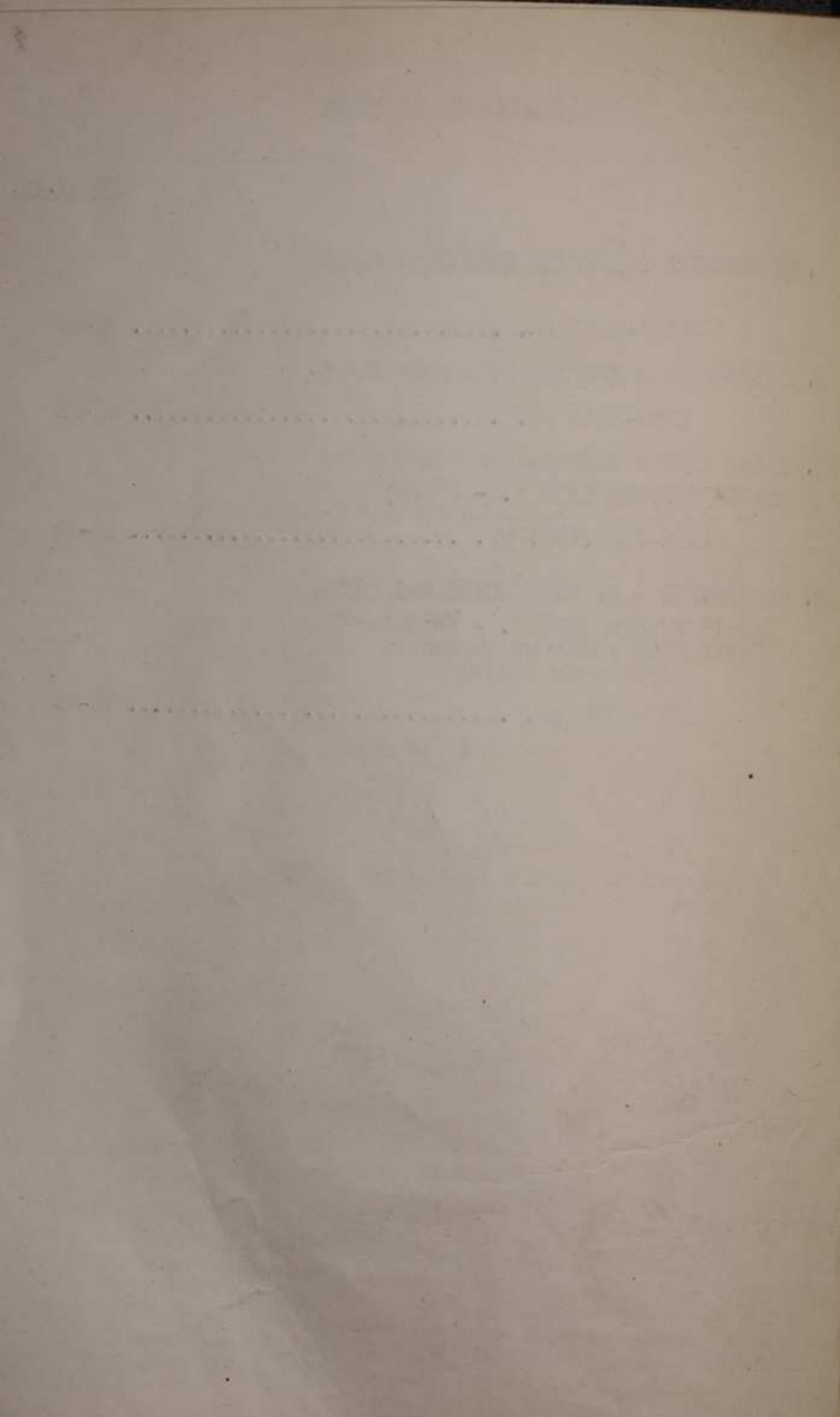
(до 18 августа 1936 г. - 2 БШ)

1935-1938, 1941 гг. 60-74

Г. ПОЛИТОТДЕЛ 4 БРИГАДЫ ПОДВОДНЫХ ЛОДОК

(до 15 апреля 1938 г. - Военком
Отдельного учебного дивизиона
подводных лодок)

1937-1940 гг. 75-79



Поряд- ковый №	Дело- производ. №	НАЗВАНИЕ ДЕЛ И ДРУГИХ ЕДИНИЦ ХРАНЕНИЯ	Даты начала и окончания (крайние даты)	Количество листов	ОТМЕТКИ
		А. ПОЛИТОТДЕЛ I БРИГАДЫ ПОДВОДНЫХ ЛОДОК КБФ			
		1935 г.			
1.		Директивы и распоряжения Политуправления РККА; приказы начальника политотдела бригады и планы работы политотдела; ста- тистические отчёты о составе партийной и комсомольской орга- низаций подводной лодки "Звезда" и о политико-просветительной ра- боте на лодке.	1935г. 1936г.	98	
2.		Закрытое письмо ЦК ВКП(б) о беспорядках в учёте, выдаче и хранении партбилетов и о меропри- ятиях по упорядочению этого де- ла; резолюция по докладу об ито- гах IУ пленума ЦК ВЛКСМ, приня- тая на совещании комсомольского актива бригады.	1935г. 1937г.	19	
3.		Материалы о проведении об- мена партийных документов в парт- организациях бригады (доклад, про- токол заключения, статистический отчёт и др.).	нояб. 1935г. май 1936г.	148	
4.		Материалы о проверке доку- ментов членов и кандидатов в чле- ны партии парторганизации штаба и политотдела бригады.	1935г. 1936г.	22	

Порядковый №	Дело-производ. №	НАЗВАНИЕ ДЕЛ И ДРУГИХ ЕДИНИЦ ХРАНЕНИЯ	Даты начала и окончания (крайние даты)	Количество листов	ОТМЕТКИ
5.		Материалы по проверке документов членов и кандидатов в члены партии парторганизации подводной лодки "Ленинец".	1935г. 1936г.	35	
6.		Материалы по проверке документов членов и кандидатов в члены партии парторганизации подводной лодки "Сталинец".	1935г. 1936г.	45	
7.		Материалы по проверке документов членов и кандидатов в члены партии парторганизации подводной лодки "Фрунзевец".	1935г. 1936г.	46	
8.		Материалы по проверке документов членов и кандидатов в члены партии парторганизации подводной лодки "Правда".	1935г.	18	
9.		Материалы по проверке документов членов и кандидатов в члены партии парторганизации подводной лодки "Искра".	1935г. 1936г.	18	
10.		Материалы по проверке документов членов и кандидатов в члены партии парторганизации подводной лодки "Звезда".	1935г. 1936г.	64	

Поряд- ковый №	Дело- произвол. №	НАЗВАНИЕ ДЕЛ И ДРУГИХ ЕДИНИЦ ХРАНЕНИЯ	Даты начала и окончания (крайние даты)	Количество листов	ОТМЕТКИ
II.		Материалы по проверке доку- ментов членов и кандидатов в чле- ны партии парторганизации подвод- ной лодки "Н-1"			
I2.		Материалы по проверке доку- ментов членов и кандидатов в чле- ны партии парторганизации подвод- ной лодки "Линь".	1935г. 1936г.	58	
I3.		Материалы по проверке доку- ментов членов и кандидатов в чле- ны партии парторганизации подвод- ной лодки "Окунь".	1935г. 1936г.	46	
I4.		Материалы по проверке доку- ментов членов и кандидатов в чле- ны партии парторганизации подвод- ной лодки "Треска".	1935г. 1936г.	29	
I5.		Материалы по проверке доку- ментов членов и кандидатов в чле- ны партии парторганизации подвод- ной лодки "Щука".	1935г. 1936г.	50	

Порядковый №	Дело-производ. №	НАЗВАНИЕ ДЕЛ И ДРУГИХ ЕДИНИЦ ХРАНЕНИЯ	Даты начала и окончания (крайние даты)	Количество листов	ОТМЕТКИ
16.		Материалы по проверке документов членов и кандидатов в члены партии парторганизации подводной лодки "Ц-303".	1935г. 1936г.	45	
17.		Материалы по проверке документов членов и кандидатов в члены партии парторганизации подводной лодки "Ц-304".	1935г. 1936г.	16	
18.		Материалы по проверке документов членов и кандидатов в члены партии парторганизации подводной лодки "Ц-306".	1935г. 1936г.	28	
19.		Материалы по проверке документов членов и кандидатов в члены партии парторганизации подводной лодки "Ц-308".	1935г. 1936г.	19	
20.		Материалы по проверке документов членов и кандидатов в члены партии парторганизации спасательного судна "Коммуна".	1935г. 1936г.	53	
21.		Материалы по проверке документов членов и кандидатов в члены партии парторганизации ВСОИ "Кронштадт".	1935г. 1936г.	28	

Поряд- ковый №	Дело- производ. №	НАЗВАНИЕ ДЕЛ И ДРУГИХ ЕДИНИЦ ХРАНЕНИЯ	Даты начала и окончания (крайние даты)	Количество листов	ОТМЕТКИ
22.		Материалы по проверке доку- ментов членов и кандидатов в чле- ны партии парторганизации ВСОИ "Полярная звезда".	1935г. 1936г.	30	
23.		Материалы по проверке доку- ментов членов и кандидатов в чле- ны партии парторганизации ВСОИ "Смольный".	1935г. 1936г.	51	
24.		Материалы по проверке доку- ментов членов и кандидатов в чле- ны партии парторганизации берего- вой базы.	1935г. 1936г.	80	
25.		Книга учёта задержанных и отобранных партийных билетов.	28нояб. 1935г. 9 апр. 1937г.	3	
26.		Книга учёта задержанных и отобранных кандидатских карточек.	10 дек. 1935г. 19 апр. 1937г.	4	
		1936 г.			
27.		Материалы о проведении обье- на партийных документов в партор- ганизации бригады (инструкции, до- клад, сводки, статистические от- чёты и др.).	март 1936г. февр. 1937г.	185	
28.		Материалы о личном составе (выписки из приказов НКО и коман- дующего КБФ на политсостав; стати- стические отчёты, список исключен- ных из партии, аттестации и др.).	январь. дек. 1936г.	105	

Поряд- ковый №	Дело- производ. №	НАЗВАНИЕ ДЕЛ И ДРУГИХ ЕДИНИЦ ХРАНЕНИЯ	Даты начала и окончания (крайние даты)	Количество листов	ОТМЕТКИ
		1937 г.			
29.		Резолюции партийного актива и общего собрания парторганизации бригады; характеристика штурмана подводной лодки "Л-55" Шелганцева П.З.	февр. 1937г. март 1938г.	17	
30.		Протоколы и резолюции собраний комсомольского актива бригады.	5 июня 19сент. 1937г.	19	
31.		Статистические отчёты о составе и движении партийной и комсомольской организаций политотдела, докладные записки о приёме новых членов в партию и работе среди исключённых из партии; списки выбывших в другие парторганизации и исключённых из партии.	январь. дек. 1937г.	195	
32.		Статистические отчёты и сведения об изменениях в составе комсомольских организаций подводных лодок и баз бригады.	май дек. 1937г.	98	
33.		Доклады и донесения политотдела в Политуправление КБФ.	январь. дек. 1937г.	178	
34.		Донесения военкомов подводных лодок и баз бригады.	январь. дек. 1937г.	226	
35.		Переписка по проверке документов членов и кандидатов в члены партии; характеристика членов партии; список исключённых из партии.	январь. дек. 1937г.	279	
36.	"	Материалы по проверке документов членов и кандидатов в члены партии.	сент. 1937г. январь. 1938г.	46	

Порядковый №	Дело-производ. №	НАЗВАНИЕ ДЕЛ И ДРУГИХ ЕДИНИЦ ХРАНЕНИЯ	Даты начала и окончания (крайние даты)	Количество листов	ОТМЕТКИ
37.		<p>Списки секретарей партийных и комсомольских организаций и членов бюро комсомольских организаций бригады, характеристики членов партии, переписка об оказании помощи семьям краснофлотцев.</p> <p>Постановление СНК № 2198 от 29 сентября 1935г. о назначении пенсий семьям погибших на подводной лодке "Б-3" и списки погибших и их семей, лл. 223-237.</p>	янв. нояб. 1937г.	419	
38.		<p>Списки бывших комсомольцев береговой базы, выбывших из комсомола, и комсомольских документов, подлежащих уничтожению; выписки из протоколов заседаний парткомиссии бригады.</p> <p>1938 г.</p>	февр. 1937г. янв. 1938г.	40	
39.		<p>Распоряжения члена Военного Совета КБФ по устранению недостатков в боевой и политической подготовке.</p>	апр. июнь 1938г.	10	
40.		<p>Протоколы партийной конференции бригады и отчетно-выборных собраний парторганизаций кораблей и береговой базы.</p>	апр. май 1938г.	226	
41.		<p>Статистические отчеты о составе и движении партийной организации политотдела и докладные записки о приеме новых членов в партию и работе с вновь принятыми.</p>	янв. дек. 1938г.	146	
42.		<p>Донесения политотдела в Политуправление КБФ.</p>	янв. нояб. 1938г.	III	

Поряд- ковый №	Дело- производ. №	НАЗВАНИЕ ДЕЛ И ДРУГИХ ЕДИНИЦ ХРАНЕНИЯ	Даты начала и окончания (крайние даты)	Количество листов	ОТМЕТКИ
43.		Донесения военкомов подвод- ных лодок и баз бригады.	май окт. 1938г.	39	
44.		Донесения военкомов 19 ди- визиона подводных лодок и подвод- ной лодки "Д-55".	февр. нояб. 1938г.	21	
45.		Донесения военкома подвод- ной лодки "П-1".	20нояб. 1938г. 22апр. 1939г.	5	
46.		Списки секретарей бюро и парторгов первичных партийных ор- ганизаций бригады, заместителей политруков частей; характеристики членов партии; ходатайство о занесе- нии на доску почёта имени 20-ле- тия ВЛКСМ комсомольской организа- ции подводной лодки "С-1".	январь. дек. 1938г.	158	
47.		Списки личного состава за- рубежных национальностей и имею- щих родственников за границей.	июль 1938г.	36	
		Б. ПОЛИТОТДЕЛ 2 БРИГАДЫ ПОДВОДНЫХ ЛОДОК КБФ			
		1937 г.			
48.		Приказы по политотделу (под- линные); доклады о политико-мораль- ном состоянии личного состава и акты проверки состояния партийно- политической работы на кораблях Отдельного дивизиона подводных ло- док.	июнь сент. 1937г.	104	
49.		Донесения политотдела в По- литуправление КБФ.	февр. дек. 1937г.	224	

Поряд- ковый №	Дело- производ. №	НАЗВАНИЕ ДЕЛ И ДРУГИХ ЕДИНИЦ ХРАНЕНИЯ	Даты начала и окончания (крайние даты)	Количество листов	ОТМЕТКИ
50.		Донесения военкома в Политуправление КБФ; аттестации и характеристики командного состава.	нояб. дек. 1937г.	50	
51.		Донесения военкомов кораблей и береговой базы.	май дек. 1937г.	181	
52.		Материалы о личном составе (сведения об исключённых из партии; списки личного состава подводной лодки "Щ-324" и отличников боевой и политической подготовки; характеристики; переписка об арестах личного состава, об оказании помощи семьям краснофлотцев и др.)	янв. дек. 1937г.	253	
		1938 г.			
53.		Донесения политотдела в Политуправление КБФ.	янв. дек. 1938г.	135	
54.		Донесения военкомов кораблей и береговой базы.	янв. дек. 1938г.	80	
55.		Материалы о личном составе (список командного и начальствующего состава и выписки из приказов по политсоставу; списки исключённых из комсомола и подвергавшихся партийным и комсомольским взысканиям; переписка о проверке и демобилизации личного состава).	янв. дек. 1938г.	94	
		1939 г.			
56.		Донесения политотдела в Политуправление КБФ.	янв. дек. 1939г.	201	

Порядковый №	Дело-производ. №	НАЗВАНИЕ ДЕЛ И ДРУГИХ ЕДИНИЦ ХРАНЕНИЯ	Даты начала и окончания (крайние даты)	Количество листов	ОТМЕТКИ
		1940 г.			
57.		Донесения политотдела в Политуправление КБФ.	янв. дек. 1940г.	248	
58.		Донесения военкомов кораблей бригады и 3 дивизиона миноносцев.	янв. февр. 1940г.	72	
59.		Статистические отчёты о состоянии дисциплины на кораблях и донесения военкомов дивизионов и кораблей.	янв. 1940г. янв. 1941г.	443	
		В. ПОЛИТОТДЕЛ 3 БРИГАДЫ ПОДВОДНЫХ ЛОДОК КБФ (До 18 августа 1936 г. - 2 БПЛ)			
		1935 г.			
60.		Приказы начальника политотдела (копии); статистические отчёты о составе партийных и комсомольских организаций дивизионов и кораблей; сведения о ходе вербовки на сверхсрочную службу; список личного состава подводной лодки "Б-3".	июль дек. 1935г.	77	
61.		Статистические отчёты о политико-просветительной работе на кораблях бригады за летний период 1935 г.; докладные записки о состоянии архивов в парторганизациях бригады и о политико-моральном состоянии и партийно-политической работе на подводной лодке "Л-55".	июнь дек. 1935г.	93	

Поряд- ковый №	Дело- производ. №	НАЗВАНИЕ ДЕЛ И ДРУГИХ ЕДИНИЦ ХРАНЕНИЯ	Даты начала и окончания (крайние даты)	Количество листов	ОТМЕТКИ
62.		Донесения военкомов дивизио- нов и кораблей в политотдел и по- литотдела в Политуправление КБФ. 1936 г.	июнь дек. 1935г.	114	
63.		Доклады и донесения политот- дела в Политуправление КБФ; полит- донесения военкомов дивизионов и кораблей. 1937 г.	янв. дек. 1936г.	546	
64.		Приказы начальника политот- дела. Секретные. Подлинные.	7 сент. 23 окт. 1937г.	8	
65.		Статистические отчёты дивизио- нов и кораблей бригады о поли- тико-просветительной работе и кар- точки об изменении в составе ком- сомольских организаций за третий квартал 1937 г.; списки красно- флотцев, подлежащих досрочной де- мобилизации; карточки выисканий и поощрений и характеристики лич- ного состава.	янв. дек. 1937г.	341	
66.		Доклады и донесения политот- дела в Политуправление КБФ.	янв. нояб. 1937г.	132	
67.		Донесения военкомов дивизио- нов и кораблей.	янв. дек. 1937г.	141	
68.		Статистический отчёт о ре- зультатах обмена партдокументов, политдонесения военкомов дивизио- нов и кораблей об утрате партдо- кументов и акты передачи партдоку- ментов.	янв. дек. 1937г.	234 177	

Порядковый №	Дело-производ. №	НАЗВАНИЕ ДЕЛ И ДРУГИХ ЕДИНИЦ ХРАНЕНИЯ	Даты начала и окончания (крайние даты)	Количество листов	ОТМЕТКИ
69.		Материалы о личном составе (списки исключённых из партии, характеристики, переписка).	июнь дек. 1937г.	66	
		1938 г.			
70.		Доклады и донесения политотдела в Политуправление КБФ.	февр. дек. 1938г.	83	
71.		Донесения военкомов дивизионов и кораблей.	февр. нояб. 1938г.	63	
72.		Материалы о личном составе (политдонесения, характеристики, списки личного состава, имеющего репрессированных родственников, переписка об арестах личного состава и др.).	январь дек. 1938г.	177	
		1941 г.			
73.		Статистические отчёты о численном составе и движении партийной и комсомольской организаций бригады.	январь март 1941г.	18	
74.		Докладная записка о росте парторганизации бригады за I квартал 1940 г., список членов и кандидатов в члены партии на 12 марта 1941 г. и списки прибывших и ушедших членов партии.	январь март 1941г.	27	

Поряд- ковый №	Дело- производ. №	НАЗВАНИЕ ДЕЛ И ДРУГИХ ЕДИНИЦ ХРАНЕНИЯ	Даты начала и окончания (крайние даты)	Количество листов	ОТМЕТКИ
		<p>Г. ПОЛИТОТДЕЛ 4 БРИГАДЫ ПОДВОДНЫХ ЛОДОК КБФ</p> <p>(До 15 апреля 1938 г. - Военком Отдельного учебного дивизи- она подводных лодок)</p> <p>1937 г.</p>			
75.		<p>Протоколы собраний парторга- низации дивизиона и характери- стики членов партии.</p> <p>1938 г.</p>	<p>март дек. 1937г.</p>	72	
76.		<p>Донесения политотдела в По- литуправление КБФ.</p>	<p>июль дек. 1938г.</p>	81	
77.		<p>Выписки из приказов НКВМФ и командующего КБФ по политсоставу; характеристики на арестованных.</p>	<p>июнь дек. 1938г.</p>	50	
78.		<p>Статистические отчёты о со- ставе и движении партийной и ком- сомольской организаций.</p> <p>1940 г.</p>	<p>нояб. 1938г. дек. 1939г.</p>	81	
79.		<p>Статистические отчёты о со- ставе и движении партийной и ком- сомольской организаций.</p>	<p>январь апр. 1940г.</p>	25	
		<p>Опись составлена ст. научн. сотрудн.</p>	<p>Голдовской А.Б.</p>		

Поряд- ковый №	Дело- производ. №	НАЗВАНИЕ ДЕЛ И ДРУГИХ ЕДИНИЦ ХРАНЕНИЯ	Даты начала и окончания (крайние даты)	Количество листов	ОТМЕТКИ
----------------------	-------------------------	--	--	----------------------	---------

Г А У П Р И С М С С С Р
Ц Г А В М Ф С С С Р

В данную отчетную ведомость внесено **79 (семьдесят девять)**

Начальник отдела **Шелудин** Дата **13.07.1966г.**
 Инспектор хранилища **Ф. Родюков**
 Документ принят учетом **Васильев**

Проверено наличие 15.12 Вед. спец. дел. должность, ф. и. о.	Проверено наличие дел 19.12 1986г. должность, ф. и. о.
--	---

Сверено с учетными
документами
10.04.92

Внесено в учетные документы
05.03.93

