

такз

ф. 949

оп. 2

МОРСКАЯ КРЕПОСТЬ

ИМПЕРАТОРА

ПЕТРА

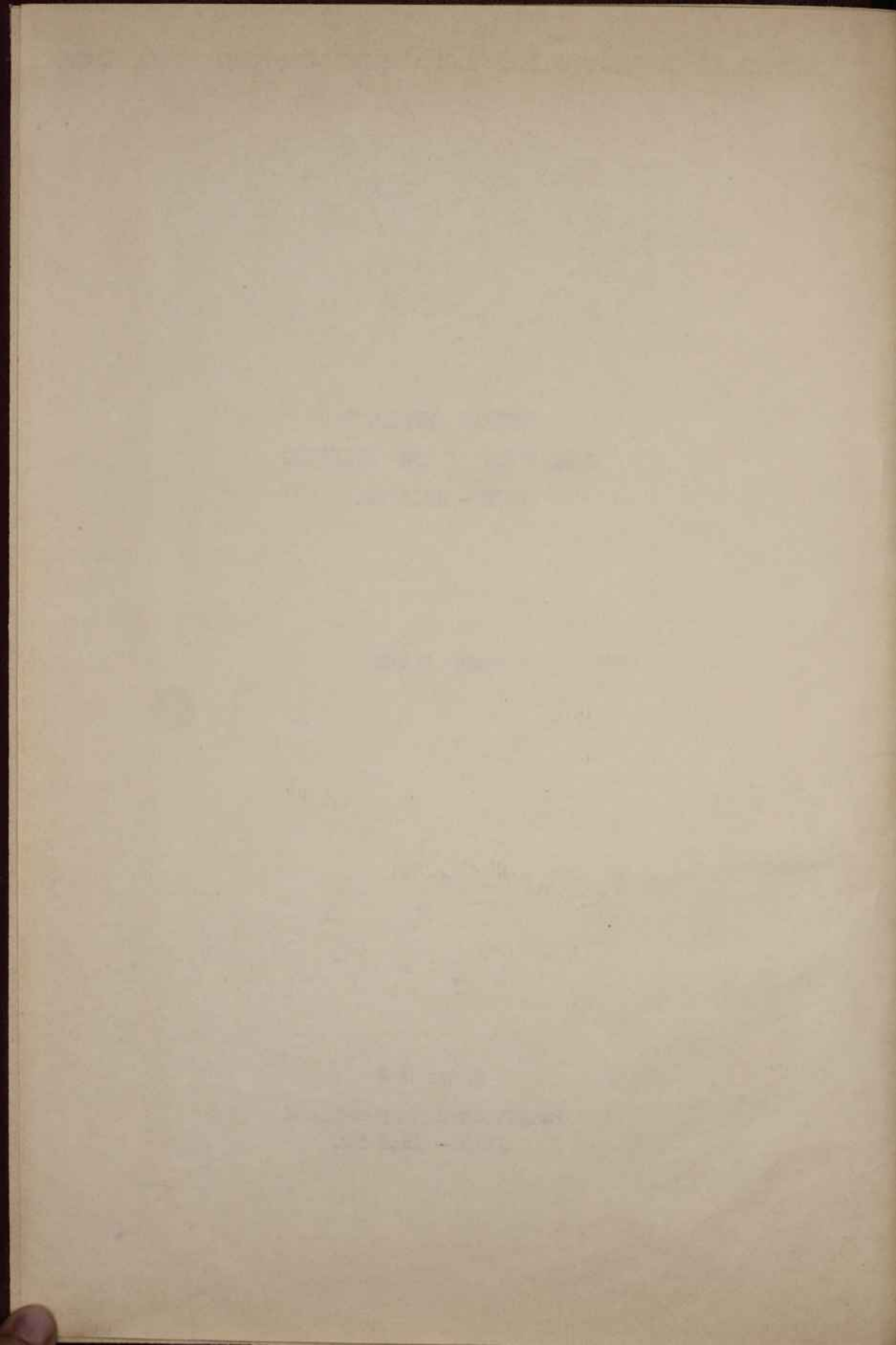
ВЕЛИКОГО

1913-1918

МОРСКАЯ КРЕПОСТЬ  
ИМПЕРАТОРА ПЕТРА ВЕЛИКОГО  
1913 - 1918 гг.

Фонд Б 949

Опись Б 2  
Техническая документация  
1913 - 1918 гг.



№№ п/п.	Делопр. или старый инв. №	Заголовок единиц хранения	Даты начала и окончания (крайние даты)	Кол-во листов	Отметка
		Техническая документация.			
		1913 г.			
I	27	План расположения сооружений судостроительного завода акционерного общества "Полесенер"; "Описание Ревельской верфи" и уставы акционерного общества "Бекер и К <sup>о</sup> " и Русско-Балтийского судостроительного и механического акционерного общества.	18 мая - 15 дек. 1913		
		1914 г.			
2	оп. I, д. 89	О разработке правил представления конкурсных проектов для трехдюймовых двухорудийных скреповых башенных установок; основных требований к ним и технических условий проектирования.	16 апр. 1914 - 27 июня 1915	42	
3	401	Проекты башенных установок 8-дюймовых пушек в 52 калибра на о. Маклюто. Синька. Коши.	19 июня 1914	3	
4	402	Проекты береговой башенной батареи № 9 на четыре 14-дюймовых в 52 калибра на о. Марген. Синька. Коши.	июнь 1914	8	
5	оп. I, д. 28	Чертежи 6-дюймовой крепостной гаубицы системы Шнейдера Путиловского завода. Синьки.	1914 - 1915	5	
6	оп. I, д. 28/1	Чертеж 3-дюймовой пушки для стрельбы по воздушным целям на неподвижной установке Путиловского завода (№ 51915). Синька.	1914	I	

№№ п/п.	Делопр. или старый инв. №	Заголовок единиц хранения	Даты начала и окончания (крайние даты)	Кол-во листов	Отметка
7	оп. I, д. 28/14	Чертеж 3-дм противотурмового орудия Путиловского завода образца 1910 г. Конши.	1914- 1916		
8	оп. I, д. 28/24, 26, 27, 29	Чертежи фугасных снарядов для 6-дм скорострельных пушек и гаубиц, фугасной гранаты для 3-дм полевых и горных пушек и врангели для 34сек. трубы Шнейдера и 3-дм противотурмовым пушкам. Синьки.	1914	4	
9	оп. I, д. 26 (I)	Список волостей и карты Лифляндской губернии с показанием границ волостей; конши. 1914 г.; топографическая карта Земляндской губернии 1912 г., М - I: 126000, с рукописными пометами; военно-топографическая карта Ревельского уезда 1915 г., с показанием мест вырубки леса, М - I: 42000, с пометами 1917 г.; топографический план о. Ханникатс, рукописный, без даты.	1914- 1917		
10	оп. I, д. 26 (3)	Карты района морской крепости с показанием размещения прожекторов и секторов обстрела береговых батарей; схема линий связи в районе Порновского залива.  1915 г.	1914	7	
11	оп. I, д. 28/7- 13	Чертежи 12-дм станка на центральном штире для пушек в 52 калибра длиной системы Петроградского Металлического завода. Синьки.	1915	8	
12	оп. I, д. 28/16- 17	Чертежи приспосабливший осадного лафета обр. 1877 г. для стрельбы из осадных орудий без платформы. Синьки.	1915	3	

№№ п/п.	Делопр. или старый инв. №	Заголовок единиц хранения	Даты начала и окончания (крайние даты)	Кол-во листов	Отметка
I3	оп. I, д. 28/15	Чертеж поворотной части по- возки для 120 и 90 с/м агрега- тов. Синька (с пометами).	1915	2	
I4	оп. I, д. 28/23	Чертежи фугасных снарядов для 42-линейной скорострельной 28, 31, 32 пушки, 6-ли крестной гауби- цы, 3-ли горного патрона и руч- ной гранаты акц. общества "Вол- га". Синька.	1915	4	
I5	оп. I, д. 28/23	Чертежи гранат для 42-лин. скорострельной пушки, 6-ли пуш- ки в 200 пуд., 6-ли скорострель- ной осадной и крестной пушки, 6-ли гаубицы и для пушек обр. 1877 г. с очком для 45 сек. труб- ки. Синьки.	1915	3	
I6	оп. I, д. 1004	Технические условия на изго- товление и прием пулеметных станков и описание пулеметного станка штабс-капитана 21-го Си- бирского стрелкового полка Ку- батьова (Имеются чертежи).	1915	54	
I7	оп. I, д. 33	Описание и чертежи автомоби- ля марки "Тиннмобиль" с элек- трическим прожектором типа "Барбье, Бонард и Турени". На французском языке.	15 мая 1915		
I8	оп. 4, д. 16	Эскизные чертежи минных по- роховых погребов; перечень тре- бований, которым должен удовлет- ворять металлизированный лак Оссовецкого, употребляемый для покрытия внутренних поверхнос- тей гильз и снарядов и рапорт миного офицера полудивизиона особого назначения В. Желе о ра- зоружении вытесненных мин.	1915	17	

№№ п/п.	Делопр. или старый инв. №	Заголовок единиц хранения	Даты начала и окончания (крайние даты)	Кол-во листов	Отметка
19	оп. 4, д. 44	Ведомость хода и состояния работ по строительству жилищных помещений в крепости.	22 апр. 1915	14	
20	оп. 1 414	Переписка о рассылке карт по войсковым частям; кроки участка р. Керель от м. Керель до моря (по дороге Балтийский порт - Ревель) и объяснительная записка к ним (М - 250 саж. в дл); сборные листы 1-верстной карты Лифляндской губернии и 2-верстной карты "Западного пограничного пространства" (районы: Псков-Усть-Двинский-Ильбава-Варшава-Каменец-Подольск).	29 дек. 1915- 28 дек. 1916		
		1916 г.			
21	оп. I, д. 142	"Объяснительная записка по устройству и постановке сетевой преграды против прорыва подводных лодок" и чертежи сетевых преград.	2 июля 1916	15	
22	404	Чертежи нивелировки участка под батареи и проектор на островах Твердо и Лже. Синька.	1916- 1917	6	
23	403	План прокладки кабеля; детали к водопроводной трубе и расположению болтов в бетоне батарей на островах Рим и Стур-Мало. Синька.	1916- 1917	3	
24	оп. I, д. 28/18 22	Чертежи бдм бомбомета системы Петроградского металлического завода.	1916	5	
25	оп. 4, д. 35	Описание германских морских дирижаблей " -15" и " -7" и сведения о службе цеппелинов. Перевод с англ. яз. 2 экз.	14 авг. 1916	38	

№№ п/п.	Делопр. или старый инв. №	Заголовок единиц хранения	Даты начала и окончания (крайние даты)	Кол-во листов	Отметка
1917 г.					
26	оп. 4, д. 20	Схемы укреплений сухопутного фронта морской крепости. Кальки.	1917	4	
27	407	План и профиль 8-дм батареи на о. "Слово"; разрезы погребов и убежища. Синька.	1917	4	
28	405	Чертежи фортификационных сооружений с указанием направления движения снарядов и глубины проникновения их в почву. Конши.	16 июля 1917	16	
29	406	Чертежи убежищ при батареях на островах Миди, Нам, Д, ЕИ и Буки. Синька.	1917	9	
30	оп. I, д. 920	Карты Европейской части России, объяснительные записки к ним и схемы с указанием местоположения воинских и санитарных частей и тыловых учреждений Ревельского укрепленного района.	I полб. 1917-15 фев. 1918	22	
<p>В опись внесено 30 (тридцать) дел с Б I по Б 30.</p>					
Составитель <i>O. Cuf.</i>			ст. арх. О. С. Сигал		
Ст. хранитель фондов			<i>Гроздьев</i>		



№№ в/в	Делов. или старый инв. №	Заголовок единиц хранения	Даты начала и окончания (крайние даты)	Кол-во листов	Отметка

949

оп. №

2

д. №

е подшито и пронумеровано

7 (семь)

листов

числе: литерные листы

ценные номера

тов внутренней описи

Особенности физического состояния и формирования дела

№№ листов

пустые

л. 5, 6

м.и.с.

должность

31.05.88

*[Signature]*

подпись

*[Signature]*

расшифровка подписи

дата проверки

10.12.09г на оцифровку лл. 1-4/к/л.

Подпись

*[Signature]*