

1 207

op. 949

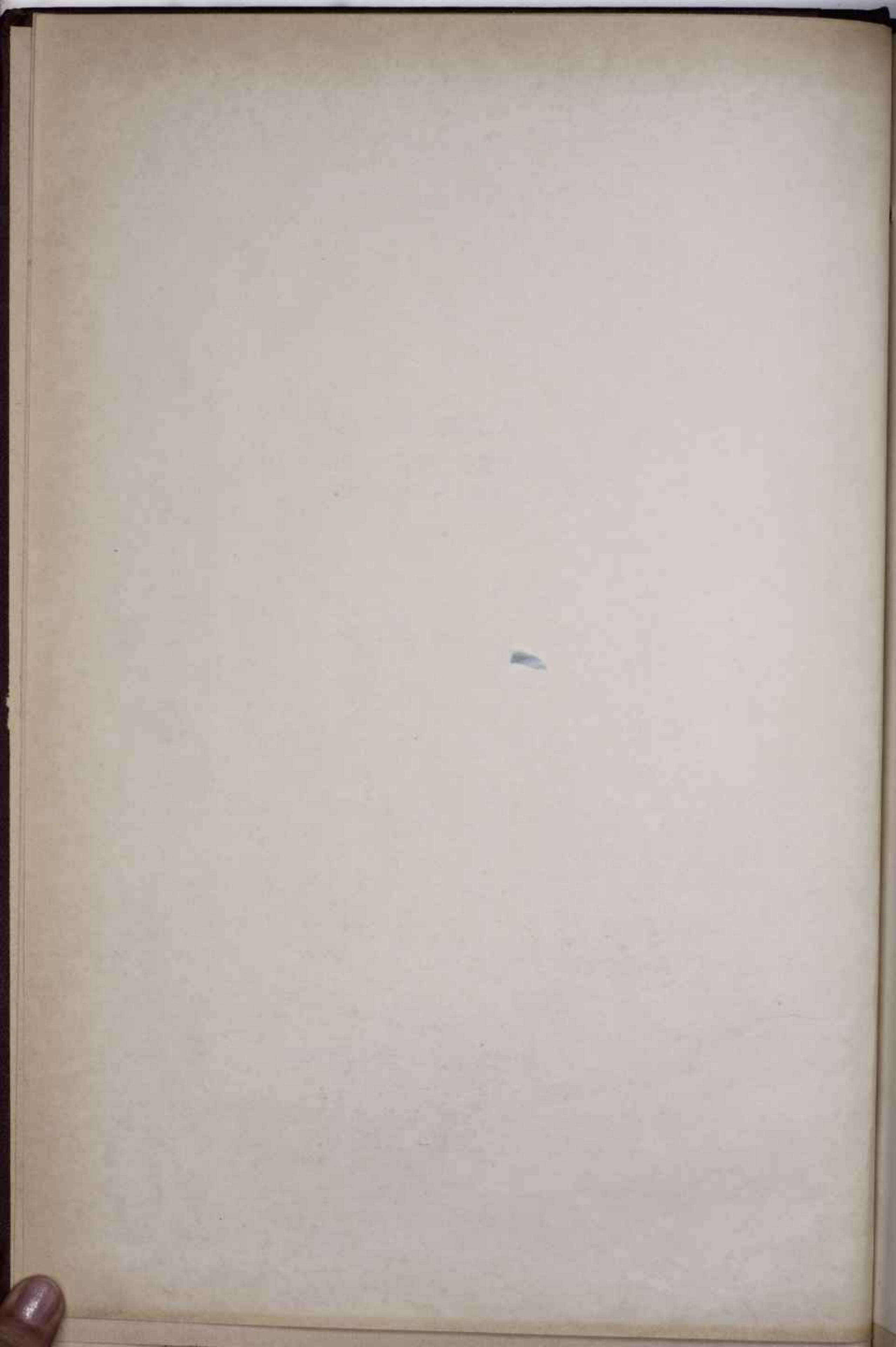
on. 1

МОРСКАЯ КРЕПОСТЬ
ИМПЕРАТОРА
ПЕТРА ВЕЛИКОГО
1913 - 1918

МОРСКАЯ КРЕПОСТЬ
ИМПЕРАТОРА ПЕТРА ВЕЛИКОГО
1913 - 1918 гг.

Фонд № 949

Опись № I
Управление коменданта
1913 - 1914 гг.
Штаб крепости
1914 - 1918 гг.



О Г Л А В Л Е Н И Е .

Переводные таблицы

Предисловие

I Оперативная часть.

II Распорядительная часть.

I. Комендантское отделение.

2. Инспекторское отделение.

III Хозяйственная часть.

IV Комитет Штаба крепости.

INDEX

- I. Introduction
- II. The first part of the work
- III. The second part of the work
- IV. The third part of the work
- V. The fourth part of the work
- VI. The fifth part of the work
- VII. The sixth part of the work
- VIII. The seventh part of the work
- IX. The eighth part of the work
- X. The ninth part of the work
- XI. The tenth part of the work
- XII. The eleventh part of the work
- XIII. The twelfth part of the work
- XIV. The thirteenth part of the work
- XV. The fourteenth part of the work
- XVI. The fifteenth part of the work
- XVII. The sixteenth part of the work
- XVIII. The seventeenth part of the work
- XIX. The eighteenth part of the work
- XX. The nineteenth part of the work
- XXI. The twentieth part of the work

ПЕРЕВОДНАЯ ТАБЛИЦА

к старой описи № I фонда № 949

Старые №№ ед. хр.	Новый № фонда	Новый № описи	Новые №№ ед. хр.	Старые №№ ед. хр.	Новый № фонда	Новый № описи	Новые №№ ед. хр.
1	2	3	4	1	2	3	4
5	949	I	2I5	49	949	I	264
7	950	3	III	50	—"	—"	265
10	949	I	3	5I	—"	—"	333
10 ^a	—"	—"	250	52	—"	—"	572
II	—"	—"	52I	53	—"	4	I39
I2	—"	—"	254	54	—"	I	53I
I3	—"	—"	253	55	—"	—"	540
I4	—"	—"	36	56	—"	—"	527
I6	—"	—"	22I	57	—"	—"	537
I7	—"	—"	338	58	—"	—"	538
I8	—"	—"	255	59	—"	—"	567
2I	—"	—"	2I	60	—"	—"	543
22	—"	—"	20I	62	—"	—"	535
25	—"	—"	4	63	—"	—"	3I2
26	—"	—"	42; 9, 10	64	—"	—"	278
		2		65	—"	—"	269
28	—"	—"	5, 6, 7, 8, 11, 12, 13, 14, 15, 24	67	—"	—"	280
				68	—"	—"	283
29	—"	I	32	70	—"	—"	288
35	—"	—"	252	7I	—"	—"	322
44	—"	4	79	74	—"	—"	324
45	—"	—"	68	75	—"	—"	26
46	—"	I	568	76	—"	—"	28
47	—"	4	73	77	—"	—"	29
48	—"	I	259	78	—"	—"	27

1	2	3	4	1	2	3	4
79	949	I	8	I38	949	I	584
80	--	--	30	I39	--	--	583
8I	--	--	68	I40	--	--	58I
82	--	--	8I	I4I	--	--	580
84	--	--	79	I42	--	2	2I
85	--	4	30	I43	--	I	593
86	--	--	24	I44	--	--	595
87	--	I	50	I45	--	--	592
88	--	"--	49	I46	--	--	59I
89	--	2	22	I47	--	--	590
90	--	I	60	I48	--	--	589
9I	--	--	83	I49	--	--	588
92	--	--	84	I50	--	--	594
93	--	--	I7	I5I	--	--	627
94	II48	I	2644	I53	--	--	349
98	949	I	55	I57	--	--	I05
I2I	--	--	328	I58	--	4	75
I22	--	--	330	I59	--	I	582
I23	--	--	327	I60	--	4	26
I24	--	--	325	I6I	--	--	8I
I25	--	--	329	I62	--	I	25I
I26	--	--	326	I63	--	--	332
I30	--	--	<u>85</u>	I65	--	--	342
I32	--	--	339	I66	--	--	336
I33	--	--	343	I67	--	4	70
I35	--	--	587	I69	--	I	34I
I36	--	--	586	I70	--	--	523
I37	--	--	585	I7I	--	--	544

1	2	3	4	1	2	3	4
I72	949	I	624	2I4	949	I	633
I73	--	--	I42	2I5	--	--	563
I74	--	--	60I	2I8	--	--	625
I75	--	--	636	2I9	--	--	6I5
I76	--	--	549	220	--	--	62I
I77	--	--	63I	222	--	--	363
I78	--	--	632	223	--	--	294
I79	--	--	622	224	--	--	300
I80	--	--	630	226	--	--	367
I8I	--	--	685	228	--	--	374
I83	--	--	603	229	--	--	370
I84	--	--	6I9	230	--	--	356
I85	--	--	6I8	234	--	--	36I
I86	--	--	556	237	--	--	360
I87	--	--	602	238	--	--	369
I88	--	--	635	240	--	--	366
I89	--	--	608	243	--	--	354
I90	--	--	554	245	--	--	365
I9I	--	--	6I6	246	--	--	377
I92	--	--	578	247	--	--	359
I94	--	--	542	248	--	--	694
I95	--	--	609	249	--	--	372
I96	--	--	623	250	--	--	302
I99	--	--	82	252	--	--	295
202	--	--	605	254	--	--	378
203	--	--	639	257	--	--	375
204	--	--	640	259	--	--	353
205	--	--	629	260	--	--	347
				26I	--	--	612

1	2	3	4	1	2	3	4
26I	949	I	6I2	326	949	I	394
263	"	"	396	328	"	"	389
265	"	"	35I	333	"	4	80
268	"	"	35I	334	"	"	74
269	"	"	397	335	"	"	25
270	"	"	348	336	"	"	I40
27I	"	"	37I	337	II48	I	2646
272	"	"	373	338	949	I	47
273	"	"	376	340	"	4	3I
276	"	"	350	34I	"	I	456
277	"	"	570	342	"	"	97
28I	"	"	270	344	"	"	II9
283	"	"	357	349	"	"	I39
285	"	"	358	350	"	"	9I
288	"	"	364	35I	"	"	87
29I	"	"	39I	352	"	"	98
294	"	"	3I9	353	"	"	II2
296	"	"	386	354	"	"	I36
300	"	"	387	355	"	"	I37
30I	"	"	390	356	"	"	II8
305	"	"	392	357	"	4	4
306	"	"	393	358	"	"	69
3I0	"	"	387	359	"	I	67
3II	"	"	385	360	"	"	547
3I4	"	"	395	36I	"	"	I38
320	"	"	388	362	"	"	606
323	"	"	309	363	"	"	579
325	"	"	379	365	"	"	IC0

1	2	3	4	1	2	3	4
366	949	I	I4I	394	949	I	48
367	--	--	64	395	--	--	528
368	--	--	I07	396	--	--	I80
369	--	--	I03	397	--	--	I63
370	--	--	II3	398	--	--	I62
37I	--	--	I27	399	--	--	I53
372	--	--	II5	400	--	--	I79
373	--	--	I04	40I	--	--	644
374	--	--	I33	402	--	--	670
375	--	--	I2I	403	--	--	I30
376	--	--	I20	404	--	4	I20
377	--	--	65	405	--	--	I2I
378	--	--	25	406	--	--	99
379	--	--	I28	407	--	--	I09
380	--	--	7	408	--	--	II9
38I	--	--	II6	409	--	--	II6
382	--	--	I22	4I0	--	--	II4
383	--	--	I25	4II	--	--	II0
384	--	--	I32	4I2	--	--	II5
385	--	--	66	4I3	--	--	II2
386	--	--	I3I	4I4	--	2	20
387	--	--	II4	4I5	--	4	98
388	--	--	I26	4I6	--	--	II8
389	--	--	II7	4I7	--	--	I06
390	--	--	I06	4I8	--	--	II7
39I	--	--	I23	4I9	--	--	II9
392	--	--	I24	420	--	--	I04
393	--	--	I08	42I	--	--	I05

1	2	3	4	1	2	3	4
422	949	4	I02	465	949	4	I30
423	--	--	I01	484	--	I	750
424	--	--	I03	494	--	--	406
425	--	--	I07	495	--	--	404
426	--	--	I08	496	--	--	405
428	--	I	I4	497	--	--	402
429	--	--	90	498	--	--	400
430	--	4	I00	499	--	--	398
431	--	--	I25	500	--	--	399
432	--	--	I26	506	--	--	407
433	--	--	I29	535	--	4	I42
436	--	--	II3	536	--	--	II
438	--	--	I31	537	--	--	I43
439	--	--	I22	538	--	I	417
440	--	--	I38	541	--	--	455
441	--	--	I23	542	--	--	418
442	--	--	I34	543	--	4	27
444	--	--	I24	544	--	I	407
447	--	--	I27	546	--	--	408
449	--	--	I35	547	--	4	77
451	--	--	I32	548	--	--	78
452	--	--	I33	549	--	--	I8
453	--	I	574	550	--	3	21
454	--	--	610	551	--	4	I2
456	--	--	368	552	--	--	I5
462	--	--	344	553	--	--	I41
463	--	--	340	554	--	--	I45
464	--	--	769	555	--	--	I46

1	2	3	4	1	2	3	4
556	949	4	83	585	949	I	665
557	"-	"-	I7	586	"-	"-	666
558	"-	"-	95	587	"-	"-	655
559	"-	"-	85	588	"-	"-	656
560	"-	"-	I3	589	"-	"-	657
562	"-	I	409	590	"-	"-	658
563	"-	"-	679	59I	"-	"-	659
564	"-	4	I4	593	"-	"-	774
565	"-	"-	I44	595	"-	"-	775
566	"-	"-	I0	596	"-	"-	772
567	"-	I	763	597	"-	"-	690
568	"-	4	97	598	"-	"-	773
569	"-	"-	36	60I	"-	"-	776
570	"-	"-	96	602	"-	"-	680
57I	"-	"-	I6	603	"-	"-	684
572	"-	"-	82	604	"-	"-	692
573	"-	"-	86	605	"-	"-	687
574	"-	I	4I9	606	"-	"-	626
575	"-	4	7I	607	"-	"-	703
576	"-	I	654	608	"-	"-	69I
577	"-	"-	652	609	"-	"-	620
578	"-	"-	659	6I0	"-	"-	686
579	"-	"-	650	6I2	"-	"-	693
580	"-	"-	660	6I3	"-	"-	695
58I	"-	"-	66I	6I4	"-	"-	6I7
582	"-	"-	662	6I5	"-	"-	698
583	"-	"-	663	6I6	"-	"-	694
584	"-	"-	664	6I8	"-	"-	706

1	2	3	4	1	2	3	4
6I9	949	I	7I0	650	949	I	7I6
620	--"	--"	705	65I	--"	--"	7I7
62I	--"	--"	709	652	--"	--"	676
622	--"	--"	634	653	--"	--"	704
624	--"	--"	689	654	--"	--"	7I8
626	--"	--"	7I7	655	--"	--"	647
627	--"	--"	604	656	--"	--"	575
628	--"	--"	688	657	--"	--"	683
629	--"	--"	675	658	--"	--"	667
630	--"	--"	420	659	--"	--"	699
63I	--"	--"	42I	660	--"	--"	7II
632	--"	--"	422	66I	--"	--"	7I9
633	--"	--"	423	662	--"	--"	67I
634	--"	--"	458	664	--"	--"	668
635	--"	--"	677	665	--"	--"	677
636	--"	--"	696	666	--"	--"	700
637	--"	--"	727	667	--"	--"	70I
638	--"	--"	723	668	--"	--"	702
639	--"	--"	724	669	--"	--"	7I3
64I	--"	--"	647	670	--"	--"	460
642	--"	--"	697	67I	--"	--"	46I
643	--"	--"	68I	674	--"	--"	450
644	--"	--"	673	675	--"	--"	446
645	--"	--"	648	676	--"	--"	448
646	--"	--"	682	685	--"	--"	447
647	--"	--"	678	694	--"	--"	449
648	--"	--"	646	698	--"	--"	443
649	--"	--"	645	700	--"	--"	444

1	2	3	4	1	2	3	4
70I	949	I	445	73I	949	I	I67
703	"	"	I83	732	"	"	72I
704	"	"	I70	733	"	"	35
705	"	"	I09	734	"	"	95
706	"	"	I66	735	"	"	I0I
707	"	"	I75	737	"	"	I34
708	"	"	I72	738	"	"	I49
709	"	"	I8I	739	"	"	53
7I0	"	"	I68	742	"	"	I47
7I2	"	"	I7I	743	"	"	I56
7I3	"	"	I69	744	"	"	I44
7I4	"	"	I76	745	"	"	I
7I5	"	"	I73	746	"	"	607
7I6	"	"	I35	747	"	"	I74
7I7	"	"	I77	748	"	"	I02
7I8	"	"	I64	749	"	"	I46
7I9	"	"	I87	750	"	"	96
720	"	"	I65	75I	"	"	45I
72I	"	"	I54	754	"	"	440
722	"	"	88	754 ^a	"	"	426
723	"	"	643	755	"	"	6I7
724	"	"	I88	759	"	"	424
725	"	"	454	760	"	"	425
726	"	"	I86	762	"	"	429
727	"	"	457	764	"	"	430
728	"	"	669	770	"	"	427
729	"	"	I48	77I	"	"	43I
730	"	"	I60	773	"	"	432

1	2	3	4	1	2	3	4
774	949	I	433	854	949	I	469
775	"	"	438	86I	"	"	467
776	"	"	352	862	"	"	465
78I	"	"	434	863	"	"	468
783	"	"	428	864	"	"	464
784	"	"	442	865	"	"	462
785	"	"	44I	866	"	"	463
787	"	"	362	868	"	"	435
788	"	"	752	872	"	"	472
793	"	"	437	876	"	"	473
794	"	"	439	879	/"	"	47I
796	"	"	459	88I	"	"	470
799	"	"	6II	89I	"	"	707
800	"	"	I57	892	"	"	734
80I	"	"	I58	893	"	"	728
802	"	"	I59	895	"	"	735
809	"	"	764	896	"	"	736
8I7	"	"	770	897	"	"	732
820	"	"	765	898	"	"	733
82I	"	"	766	899	"	"	708
822	"	"	769	903	"	"	727
825	"	"	767	904	"	"	729
83I	"	"	768	905	"	"	730
846	"	"	778	906	"	"	649
848	"	"	780	907	"	"	7I5
849	"	"	777	908	"	"	7I4
850	"	"	725	909	"	"	726
85I	"	"	779	9I0	"	"	637

1	2	3	4	1	2	3	4
9I1	949	I	5I7	963	949	I	784
9I2	--	--	5I8	966	--	--	487
9I3	--	--	466	967	--	--	6I
9I4	--	--	73I	968	--	--	530
9I5	--	--	653	969	--	--	5I
9I6	--	--	I78	970	--	--	46
9I7	--	--	577	97I	--	--	58
9I8	--	--	I45	972	--	--	56
920	--	2	30	973	--	--	54
92I	--	I	I85	974	--	--	529
922	--	--	I9I	975	--	--	525
924	--	--	I92	976	--	--	80
925	--	--	I6I	977	--	--	524
928	--	--	I82	978	--	--	34
929	--	--	I52	979	--	--	I2
93I	--	--	I90	980	--	--	576
932	--	--	I55	98I	--	--	IIO
933	--	--	I43	982	--	--	I40
934	--	--	I89	983	--	--	52
936	--	--	I84	984	--	--	86
937	--	--	I5I	985	--	--	99
938	--	--	93	986	--	--	III
939	--	--	44	987	--	--	596
943	--	--	737	988	--	--	89
946	--	--	720	989	--	--	597
948	--	--	573	990	--	--	598
949	--	--	738	99I	--	--	599
955	--	--	774	992	--	--	600

1	2	3	4	1 I024	2	3	4
993	949	I	92	I024	949	I	I93
994	950	I	I209	I025	--	--	63
995	--	--	I207	I026	--	--	260
996	--	--	I270	I027	--	--	256
998	--	--	I292	I028	--	--	453
999	--	--	I3I5	I029	--	--	335
I000	--	--	I4I0	I030	--	--	2I5
I00I	949	I	I6	I03I	--	4	47
I003	--	--	548	I032	--	--	48
I004	--	2	I6	I033	--	--	59
I005	--	I	I97	I034	--	--	44
I006	950	I	I437	I035	--	--	46
I007	--	--	I606	I036	--	--	58
I008	--	--	I607	I037	--	--	55
I009	949	I	674	I038	--	--	54
I0II	--	--	II	I039	--	--	56
I0I2	950	I	I469	I040	--	--	43
I0I3	--	--	I468	I04I	--	--	52
I0I4	949	I	I0	I042	--	--	57
I0I5	950	3	I84	I043	--	--	62
I0I6	--	I	I560	I044	--	--	45
I0I7	--	--	I64I	I045	--	--	63
I0I8	--	--	I640	I046	--	--	64
I0I9	949	4	20	I047	--	--	66
I020	--	--	I28	I048	--	--	65
I02I	--	--	I36	I049	--	--	67
I022	--	--	I37	I050	--	--	53
I023	409	I	409	I05I	--	--	50

1	2	3	4	1	2	3	4
I052	949	4	49				
I053	--	--	5I				
I054	--	--	60				
I055	--	--	6I				
I056	--	--	37				
I057	--	--	40				
I059	--	--	33				
I060	--	--	32				
I06I	--	--	38				
I062	--	--	39				
I063	--	--	42				
I064	--	--	4I				
I065	--	--	34				
I066	--	--	35				
I067	--	--	28				
I068	--	--	29				
I070	--	I	4I4				
I07I	--	--	4I5				

1	2	3	4	1	2	3	4

10

ПЕРЕВОДНАЯ ТАБЛИЦА

к старой описи № 2 фонда № 949

Старые №№ ед. хр.	Новый № фонда	Новый № описи	Новые №№ ед. хр.	Старые №№ ед. хр.	Новый № фонда	Новый № описи	Новые №№ ед. хр.
1	2	3	4	1	2	3	4
I	949	I	477	51	949	I	213
2	--	--	485	52	--	--	471
3	--	--	480	53	--	--	214
4	--	--	481	56	--	--	212
8	--	--	482	57	--	--	208
9	--	--	206	58	--	--	209
I2	--	--	200	60	--	--	211
I3	II48	I	2643	61	--	--	203
I5	949	I	9	62	--	--	204
I6	--	--	I98	63	--	--	312
I7	--	--	I99	64	--	--	I96
I8	--	--	474	65	--	--	I95
I9	--	--	205	66	--	--	519
21	--	--	6	67	--	--	331
24	--	--	478	68	--	--	216
25	--	--	5	69	--	--	217
26	--	--	484	75	--	--	244
27	--	2	I	76	--	--	223
29	--	I	286	78	--	--	230
30	--	--	479	79	--	--	247
31	--	--	476	81	--	--	234
33	--	--	739	82	--	--	235
39	--	--	483	85	--	--	231
45	--	--	210	86	--	--	232
50	--	--	I94	87	--	--	245

1	2	3	4	1	2	3	4
90	949	I	243	I43	949	I	308
92	--	--	237	I46	--	--	266
93	--	--	236	I48	--	--	246
96	--	--	3I4	I52	--	--	3I8
97	--	--	3I9	I54	--	--	222
98	--	--	305	I55	--	--	248
I0I	--	--	238	I56	--	--	242
II4	--	--	306	I60	--	--	558
II5	--	--	3I0	I62	--	--	503
II6	--	--	299	I63	--	--	499
II7	--	--	32I	I65	--	--	550
I20	--	--	28I	I66	--	--	520
I2I	--	--	290	I67	--	--	49I
I24	--	--	3I7	I68	--	--	5I0
I27	--	--	3I6	I69	--	--	504
I29	--	--	320	I72	--	--	5II
I30	--	--	277	I73	--	--	489
I3I	--	--	3I5	I74	--	--	480
I32	--	--	3II	I76	--	--	225
I33	--	--	285	I77	--	--	486
I34	--	--	293	I78	--	--	507
I35	--	--	24I	I79	--	--	5I3
I36	--	--	249	I80	--	--	522
I38	--	--	30I	I8I	--	--	498
I39	--	--	296	I84	--	--	497
I40	--	--	297	I85	--	--	496
I4I	--	--	287	I86	--	--	5I5
I42	--	--	307	I88	--	--	39

1	2	3	4	1	2	3	4
I89	949	I	I5	230	949	I	289
I90	--	--	227	232	--	--	509
I9I	--	--	492	234	--	--	536
I92	--	--	37	235	--	--	526
I94	--	--	505	238	--	--	546
I96	--	--	592	240	--	--	298
I97	--	--	506	24I	--	--	5II
I98	--	--	508	242	--	--	323
I99	--	--	239	243	--	--	284
200	--	--	224	244	--	--	55I
20I	--	--	494	245	--	--	562
204	--	--	228	248	--	--	557
208	--	--	555	249	--	--	59
209	--	--	560	250	--	--	62
2I0	--	--	500	252	--	--	565
2II	--	--	56I	253	--	--	537
2I2	--	--	292	254	--	--	539
2I3	--	--	559	255	--	--	488
2I4	--	--	43	257	--	--	553
2I5	--	--	272	258	--	--	545
2I6	--	--	50I	259	--	--	49I
2I7	--	--	502	260	--	--	5I6
22I	--	--	564	26I	--	--	240
223	--	--	552	262	--	--	533
224	--	--	229	263	--	--	534
225	--	--	29I	264	--	--	38
226	--	--	569	265	--	--	33
229	--	--	566	267	--	--	226

1	2	3	4	1	2	3	4
270	949	I	40	344	949	I	757
271	"	"	23	345	"	"	759
272	"	"	202	349	"	"	758
273	"	"	24	350	"	"	754
276	"	"	77	353	"	"	753
277	"	"	73	355	"	"	267
280	"	"	69	356	"	"	752
294	"	"	22	367	"	"	628
296	"	"	75	368	953	"	470
297	"	"	74	369	949	"	64I
298	"	"	70	372	"	"	75I
299	"	"	273	373	"	"	337
300	"	"	262	374	"	3	20
302	"	"	57	375	"	"	I8
304	"	"	7I	376	"	"	22
305	"	"	76	378	"	I	263
308	"	"	746		950	I	I2066I2 I3I4
309	"	"	740	379	949	I	403
310	"	"	749	380	"	4	3
316	"	"	747	38I	953	I	468
322	"	"	748	382	949	I	452
324	"	"	750	384	953	I	469
325	"	"	74I	385	"	"	467
328	"	"	742	386	p-3I4	I	2370
330	"	"	743	386 ^a	950	2	I2
33I	"	"	745	387	949	I	233
340	"	"	756	388	950	2	I6I
34I	"	"	755	389	"	"	I60

1	2	3	4	1	2	3	4
390	II48	I	2647				
39I	95I	2	264				
392	II48	I	2648				
393	949	I	303				
394	-"-	-"-	304				
395	II48	I	2649				
396	-"-	-"-	2650				
397	-"-	-"-	2652				
398	-"-	-"-	2653				
399	-"-	-"-	2654				
400	-"-	-"-	265I				
40I	949	2	3				
402	-"-	-"-	4				
403	-"-	-"-	23				
404	-"-	-"-	22				
405	-"-	-"-	28				
406	-"-	-"-	29				
407	-"-	-"-	27				
4I0	II48	I	2645				
4II	949	I	I9				

1	2	3	4	1	2	3	4

ПЕРЕВОДНАЯ ТАБЛИЦА

к старой описи № 4 фонда № 949

Старые №№ ед. хр.	Новый № фонда	Новый № описи	Новые №№ ед. хр.	Старые №№ ед. хр.	Новый № фонда	Новый № описи	Новые №№ ед. хр.
1	2	3	4	1	2	3	4
I	950	I	I29I	32	949	4	9I
2	949	I	I29	33	"	I	783
33	"	"	636	34	"	"	782
4	"	"	2	35	"	2	25
5	479	2	I332	36	"	I	I50
7	"	"	I337	38	"	"	2I8
9	949	4	22	39	"	"	279
I0	"	I	I8	40	"	"	54I
I3	"	"	267	4I	"	"	275
I4	"	"	78	42	"	"	268
I5	"	"	94	43	"	"	72
I6	"	2	I8	44	"	2	I9
I8	"	I	258	45	"	"	277
I9	950	I	I642	46	"	"	5I4
20	949	2	26	47	"	"	220
2I	"	I	274	49	"	"	257
22	"	"	383	58	"	"	334
23	"	"	276	59	"	"	345
24	"	"	380	60	"	"	346
25	"	"	384	62	"	"	4II
26	"	"	382	63	"	"	4I2
27	"	4	93	64	"	"	4I0
28	"	"	94	65	"	"	4I3
29	"	"	90	68	"	"	4I6
30	"	"	89	70	"	"	436
3I	"	"	92	87	"	"	

ИГЭМА

1	2	3	4	1	2	3	4
<u>88</u>	949	I	45				
89	--	4	76				
90	--	--	72				
9I	--	--	84				
92	--	--	87				
93	--	--	88				
94	--	--	2I				
95	--	--	I				
96	--	--	5				
97	--	--	6				
98	--	--	8				
99	--	--	9				
IOO	--	--	19				
IOI	--	--	23				

ПЕРЕВОДНАЯ ТАБЛИЦА

к старой описи № 5 фонда № 949

14

Старые №№ ед. хр.	Новый № фонда	Новый № описи	Новые №№ ед. хр.	Старые №№ ед. хр.	Новый № фонда	Новый № описи	Новые №№ ед. хр.
1	2	3	4	1	2	3	4
I	949	3	7	25	949	3	I9
2	--	--	I	26	--	--	35
3	--	--	3	27	--	--	23
4	--	--	8	28	--	--	37
5	--	--	4	29	--	--	32
6	--	--	II	30	--	--	36
7	--	--	6	3I	--	--	28
8	--	--	5	32	--	--	29
9	--	--	2	33	--	--	30
I0	--	--	I2	34	--	--	38
II	--	--	I0				
I2	--	--	9				
I3	--	--	I5				
I4	--	--	I4				
I5	--	--	I3				
I6	--	--	I6				
I7	--	--	I7				
I8	--	--	27				
I9	--	--	3I				
20	--	--	25				
2I	--	--	34				
22	--	--	33				
23	--	--	26				
24	--	--	24				

1	2	3	4	1	2	3	4

ПРЕДИСЛОВИЕ

В 1909-1910 гг. морским и военным ведомствами была разработана программа развития государственной обороны на предстоящее десятилетие. С этой целью был решен вопрос о постройке новой Ревель-Порккалаудской крепости.

28 марта 1913 г. приказом по флоту и морскому ведомству № 92 были учреждены должности коменданта Ревель-Порккалаудского укрепленного района и штаб-офицера при нем.^{1/}

Приказом по флоту и морскому ведомству № 123 от 30 апреля 1913 г. строившаяся крепость Ревель-Порккалауд была переименована в Морскую крепость императора Петра Великого, а комендант Ревель-Порккалаудского района соответственно в коменданта Морской крепости императора Петра Великого.^{2/}

23 августа 1913 г. были утверждены "Положение о постройке Морской крепости императора Петра Великого" и штаты Строительства крепости и Временного морского крепостного совета.^{3/}

Согласно этому положению управление Морской крепостью вверилось коменданту, который подчинялся командиру морскими силами Балтийского моря. В 1913 г. функции управления распределялись между штаб-офицером и строителем крепости.^{4/}

12 августа 1914 г. приказом по флоту и морскому ведомству № 259 были утверждены штаты управления и специального гарнизона морской крепости.^{5/}

1/ Указатель правительственных распоряжений по морскому ведомству за 1913 г., с. 403;

2/ Там же, с. 495;

3/ Там же, с. 943, приказ № 234;

4/ Там же, с. 873;

5/ ф. 949, оп. I, д. 729, л. 143;

Комендант крепости являлся начальником всех войск, управлений, учреждений и заведений, входящих в состав крепости. В непосредственном распоряжении коменданта находились адъютант и два штаб-офицера для поручений (штаб-офицер флота и штаб-офицер крепостной артиллерии). Штаб-офицеры являлись специалистами по артиллерии: первый — по Приморскому фронту крепости, а второй — по Сухопутному.

Общая схема управления всей крепостью была следующей:

комендант крепости, ему подчинены:

1. крепостной штаб;
2. начальник обороны Приморского фронта крепости (он же начальник артиллерии Приморского фронта);
3. начальник обороны Сухопутного фронта крепости (эта должность вводилась лишь в военное время, поскольку в мирное время в крепостях не было подвижного гарнизона, а содержался лишь специальный гарнизон);
4. начальник артиллерии Сухопутного фронта крепости;
5. начальник инженеров крепости;
6. санитарный инспектор крепости;
7. председатель военно-морского суда крепости.

Штаб крепости был органом управления крепостью и состоял из следующих отделений:

1. комендантское, ведавшее распорядительной, административной и военно-полицейской частями;
2. строевое отделение Приморского фронта крепости, ведавшее всей оперативной, строевой и инспекторской частью Приморского фронта и его специального гарнизона, возглавлявшееся штаб-офицером флота;
3. строевое отделение Сухопутного фронта крепости, ведавшее оперативной, строевой и инспекторской частью Сухопутного фронта и его специального гарнизона;

4. мобилизационное отделение, ведавшее всем мобилизационным делом крепости и порта;

5. хозяйственное отделение, ведавшее хозяйством Штаба крепости, крепостного хора музыки и пожарной команды, как частей, непосредственно подчиненных начальнику штаба;

6. команда Штаба крепости.

В 1915 г. произошли некоторые изменения в структуре Штаба по сравнению с 1914 г.. Были созданы инспекторское отделение Приморского и Сухопутного фронтов и регистратура.^{6/}

Функции Штаба морской крепости распределялись по отделениям следующим образом:

I Комендантское отделение

- 1. комендантская часть;
- 2. распорядительная часть;
- 3. заведывание командами Штаба и типографией.

II Строевое отделение Сухопутного фронта:

- 1. оперативная часть;
- 2. служба связи Сухопутного фронта;
- 3. разведка и контрразведка;
- 4. военно-топографическая часть.

III Строевое отделение Приморского фронта:

- 1. оперативная часть;
- 2. служба связи Приморского фронта;
- 3. штурманская часть;
- 4. охрана водных районов и рейдов.

IV Мобилизационное отделение крепости и порта.

У Инспекторское отделение Приморского и Сухопутного фронтов крепости.

6/ ф. 949, оп. I, д. 49, л. 13об.;

VI Хозяйственное отделение:

1. довольствие чинов Штаба, лиц и команд, подчиненных начальнику штаба и ведение отчетности по штабным суммам;
2. заведывание зданием, помещениями и имуществом Штаба крепости.

VII Штаб-офицер флота для поручений:

1. артиллерия Приморского фронта;
2. особые поручения коменданта крепости.

VIII Штаб-офицер крепостной артиллерии для поручений:

1. артиллерия Сухопутного фронта;
2. особые поручения коменданта крепости.

IX Адъютант коменданта крепости:

1. поручения коменданта крепости;
2. заведывание плавучими средствами командного состава.

X Регистратура:

1. прием и отправка корреспонденции Штаба;
2. распределение поступающих дел поотделением;
3. ведение журнальной части Штаба;
4. выдача справок журнального характера.^{7/}

Приказом начальника Морского штаба верховного главнокомандующего от 21 мая 1916 г. были введены новые штаты управления крепостью:^{8/} во главе крепости находился комендант, при нем состояли штаб-офицер флота, штаб-офицер крепостной артиллерии и юрисконсульт.

В штаб крепости входили следующие структурные части:

I по Сухопутному фронту:

1. оперативное отделение;
2. особое и цензурное отделение.

7/ ф. 949, оп. I, д. 49, л. 13об.;

8/ Там же, д. 1029, л. 67;

II по Приморскому фронту:

- I. оперативное отделение;
2. мобилизационное отделение.

III По обоим фронтам:

помощник начальника Штаба по распорядительной части, штаб-офицер;

- I. комендантское отделение;
2. инспекторское отделение;

делопроизводитель по хозяйственной части.

2 октября 1917 г. по приказу и.д. коменданта морской крепости была учреждена Оборона Сухопутного фронта,^{9/} призванная заниматься боевой подготовкой сухопутных войск гарнизона крепости.

Приказом и.д. коменданта морской крепости за № 53 от 9 октября 1917 г. объявлена телеграмма Главнокомандующего армиями Северного фронта о: I) выделении из состава морской крепости и переименовании в Береговую оборону Финского залива Приморского фронта и артиллерии Приморского фронта с подчинением ее командующему флотом Балтийского моря; 2) выделении оперативного отделения Приморского фронта из Штаба морской крепости и включении в Управление береговой обороны Финского залива; 3) подчинении начальнику береговой обороны Финского залива охраны водных районов морской крепости; 4) выделении мобилизационного отделения из Штаба морской крепости и включении в Управление порта Петра Великого; 5) подчинении коменданта морской крепости начальнику сухопутных войск, подчиненных командующему флотом Балтийского моря.^{9/}

Приказом Управления Северного фронта и флотом Балтийского моря № 233 от 25 декабря 1917 г. при Штабе морской крепости было утверждено демобилизационное отделение.^{10/}

^{9/} ф. 949, оп. I, д. 1029, л. 50;

^{10/} Там же, д. 866, л. 12об.;

24 апреля 1918 г. Штаб морской крепости был расформирован приказом по флоту и морскому ведомству № 319.^{II/}

Документы фонда поступали в архив частями. Первое поступление относится к 1918 г.. В 1957 г. 2217 дел были переданы Центральным государственным военно-историческим архивом (описи №№ 5-9). В 1961 г. поступили документы из ЦГИА Эстонской ССР (часть из них была включена в оп. № 4, а часть составила оп. № 10). Отдельные дела поступали из других архивов.

Проверка наличия документов фонда проводилась в 1936, 1939, 1946, 1966 гг. также отдельными частями.

До 1968 г. в составе фонда находились документы Штаба крепости и управлений: начальников обороны и артиллерии Приморского и Сухопутного фронтов крепости, строителя крепости, крепостного контроля и крепостного интенданта. Научно-справочный аппарат к фонду состоял из 10-ти описей.

В 1968 г. была проведена научно-техническая обработка описей №№ 5-9, в результате которой описи были расформированы. Документы штаба крепости и управлений начальников обороны и артиллерии Приморского и Сухопутного фронтов крепости присоединены к оп. № 4, а впоследствии документы управления начальника обороны и артиллерии Приморского фронта переданы в ф. № 953 (Береговая оборона Финского залива), а документы Управления строителя крепости, Управления крепостного контроля и Управления крепостного интенданта переданы соответственно в фонды №№ 1148, 1371, 1362. Описи № 10 - Управление санитарной частью Морской крепости императора Петра Великого был присвоен № 5.

II/ Систематический сборник постановлений, изданных по Народному комиссариату по морским делам. М., 1919, с. 207.

В фонде № 949 содержатся документы Штаба морской крепости за 1912 - 1918 гг.: приказы коменданта крепости, начальника артиллерии и начальника обороны Сухопутного фронта; журналы Крепостного совета; штаты управления крепости и частей; рапорты, донесения, сообщения о формировании частей и комплектовании их; ведомости расквартирования военных частей; рапорты, доклады, планы о проведении оборонных мероприятий, об укреплении позиций, о боевой состоянии частей и гарнизона, о сформировании десантных отрядов; сведения о расположении частей противника; акты об отчуждении земель для строительства крепости, контракты, соглашения, договоры на постройку крепостных сооружений, на заказы вооружения; материалы о крупных закупках строительных материалов; послужные списки, списки представленных к наградам, к производству в высшие звания, требовательные ведомости на зарплату, сведения о военнопленных и об организации эвакуации жителей г.Ревеля; дела ликвидационной комиссии.

В процессе переработки описей уточнены фондовая и структурная принадлежность дел, проведена дополнительная экспертиза научной и практической ценности документов, составлены новые заголовки, изменена систематизация дел.

В результате переработки составлено четыре описи.

В опись № 1 вошли документы Штаба крепости, в опись № 2 - техническая документация, опись № 3 составили документы Управления санитарной частью, а опись № 4 - документы Инженерного управления и инженерных войск, Управления артиллерией Сухопутного фронта и воинских частей гарнизона крепости. В опись № 4 включены дела подлинные и копияные. Копийные отложились в Штабе, но для удобства пользования присоединены к подлинным делам Инженерного управления и Управления артиллерией Сухопутного фронта.

Структура Штаба и компетенция структурных частей неоднократно изменялись, поэтому схема систематизации в описи № I несколько условна. За основу ее взята структура Штаба фактически сложившаяся к 1917 году и отраженная в неутвержденных проектах новых штатов:

I. оперативная часть, II. распорядительная часть, III. хозяйственная часть, IV. комитет.

В оперативную часть включены документы оперативного отделения, а также документы по оперативным вопросам, созданные в управлении крепостью за 1913 г. и существовавшие до 1917 г. строевыми отделениями Сухопутного и Приморского фронтов, сюда же включены документы штаб-офицеров для поручений при коменданте крепости (по артиллерийской части).

Распорядительная часть состоит из двух отделений: комендантского и инспекторского.

В инспекторское отделение включены документы по распорядительно-строевой части, делопроизводство по которой велось в строевых отделениях Сухопутного и Приморского фронтов и в комендантском отделении (в том числе, документы о личном составе Штаба).

Ст. палеограф

O. Cif

О.С.Сигал

№№ п/п.	Делопр. или старший инв. №	Заголовок единиц хранения	Даты начала и окончания (крайние даты)	Кол-во листов	Отметка
I		Оперативная часть 1913 г.			
I	745	Приказы главнокомандующего 6-й армией о формировании, порядке подчиненности, местоположении дивизий и корпусов и назначении на должности командного состава; штаты (на мирное и военное время) управлений, батарей, дивизионов и полков крепости; планы погодного формирования частей специального гарнизона; квартирное расписание сухопутных частей и сметы расходов на оборудование мастерских Сухопутного фронта крепости.	13 дек. 1913- 13 дек. 1917	186	
2	оп.4, д.4	"Боевое расписание морских сил на 1913 год"; "Инструкция подводным лодкам, охраняющим Сулопский проход"; "Инструкция для охраны Ревельского рейда"; "Обстановка для морских сил"; "Правила для плавания вспомогательных судов по Моонзундскому и Рижскому заливам"; "Инструкция для движения судов в Усть-Двинской крепости" и "Таблица однофлажных сигналов".	21 июня 1913- 1 дек. 1916	47	
3	10	Об организации охраны и обороны стоянки судов флота на Ревельском рейде.	июнь 1913- декабрь 1914	49	
4	25	Схема вооружения и сводка обязательных сроков готовности инженерных работ на Приморском фронте крепости; переписка об оборудовании зимних фарватеров в Северном районе, о перенесении створного пятна с о. Милландет на о. Куэн и Верхнего Сулопского маяка на новое место, о комплектации комиссии по обзору Финляндских шхер и описание границ общего крепостного района.	21 авг. 1913- 10 дек. 1914	84	

№№ п/п.	Делопр. или старый инв. №	Заголовок единиц хранения	Даты начала и окончания (крайние даты)	Кол-во листов	Отметка
5	оп.2, д.25	О постройке передвижных противоминных бонов и использовании брони кораблей Черноморского флота, исключенных из списков судов флота, для усиления бронирования и защиты сооружений крепости.	23 авг. — 6 нояб. 1913		
6	оп.2, д.21	О заказе и поставках артиллерийского вооружения для крепости.	21 июня — 21 дек. 1913		
7	380	Переписка о заказе Путиловскому заводу противоаэропланных пушек для крепости; о требованиях к противоаэростатной пушке на тумбе; о постановке дела по заливке снарядов тротилом в лаборатории Кронштадтского порта; организации толовой мастерской для Сухопутного фронта.	октябрь — 1913 — ноябрь 1916	90	
8	79	Переписка о заказах Путиловскому заводу и заводу Лильпоп-Рау-Левенштейн в Варшаве орудий и снарядов для Сухопутного фронта крепости; о поставке гаубиц из Владивостока в Ревель и о мерах по сбережению боевых припасов в погребах Кронштадтской крепостной артиллерии.	12 июля 1913 — 31 дек. 1915	216	
9	оп.2, д.15	О строительстве железных дорог на территории крепости. 1914 г.	январь — октябрь 1913		
10	1014	"Общие правила об охране старого порта и гавани после объявления мобилизации"; табель постов и караулов.	24 марта 1914 — 1 нояб. 1916		

№№ п/п.	Делопр. или старый инв. №	Заголовок единиц хранения	Даты начала и окончания (крайние даты)	Кол-во листов	Отметка
II	I011	Инструкции по операции военно-морской охраны Центральной позиции и Ревельского рейда в навигационный и зимний период (по военному времени и усиленной охране); выписка из правил "Охраны старого порта и его гаваней".	1914		
I2	979	Об организации разведки, наблюдении за сигнализацией противника и сборе сведений о неприятеле в районе г.Гапсаля, Перновского и Балтийского портов.	22 авг. 1914-6 июня 1915	71	
I3	208	Наставления и инструкции по охране побережья и прошения о выдаче разрешений на право каботажного плавания в районе крепости (с приложением фотографий судоводителей).	25 окт. 1914-2 окт. 1917	50	
I4	428	"Правила входа и выхода военных судов из порта Имп. Петра Великого и правила плавания вспомогательных судов Балтийского флота в водных районах морской крепости"; рапорты, служебные записки начальника охраны водных районов крепости и переписка об охране и обороне Ревельского рейда и постановке минных заграждений.	8 нояб. 1914-28 дек. 1916		
I5	оп.2, д.189	О заказах и приобретении плавающих средств.	2 янв. 1914-28 дек. 1914		
I6	I001	О мобилизации портовых судов; составлении инструкции бригадам; о переименовании судов в 1916 г.	18 янв. 1914-24 окт. 1916	39	

№№ п/п.	Делопр. или старый инв. №	Заголовок единиц хранения	Даты начала и окончания (крайние даты)	Кол-во листов	Отметка
17	93	Сведения о судах, имеющихся в Гапсале и пригодных для перевозки войск на о. Даго; переписка о необходимости принятия мер по обеспечению безопасности стоянки судов флота на Ревельском рейде; реквизиции моторных катеров в Гельсингфорсе.	7 авг. 1914- 4 янв. 1916		
18	оп. 4, д. 10	Список отрядов и судов Балтийского моря"; таблица соотношения времени и проходимого звуком в воде расстояния в милях, составленная ст. лейт. Щенсновичем.	1914- 1915	10	
19	оп. 2, д. 411	Журнал № 3 комиссии по вооружению Приморского фронта крепости; план Ревельского порта с показанием проектируемых склада и магазина; список плавучих средств крепости, которые могут давать питьевую воду. Ведомость единовременного расхода на содержание и устройство Або-Оландского района. л. 10	1914	10	
20	32	Материалы о снабжении боеприпасами батарей Приморского фронта крепости.	13 янв. 1914- 8 окт. 1916	193	
21	21	Материалы о снабжении боеприпасами частей Приморского фронта крепости и введении должности минно-артиллерийского содержателя; необходимости закраски иностранных названий на баржах и других плавучих средствах; об укреплении пристани на участке Какомьяги из-за непригодности ее к приему орудий; оборудовании помещений для строевого, оперативного и артиллерийского отделений штаба и других мероприятий, связанных с обстоятельствами военного времени.	23 июня- 24 дек. 1914	260	

№№ п/п.	Делопр. или старый инв. №	Заголовок единиц хранения	Даты начала и окончания (крайние даты)	Кол-во листов	Отметка
22	оп.2, д.294	О заказе и поставке подъемных средств для артиллерии Приморского фронта.	26 дек. 1914-18 окт. 1915		
23	оп.2, д.271	О заказе опытного звена новых заграждений заводу "Франц Круль" в Ревеле.	18 фев. 1914-21 сент. 1914		
24	оп.2, д.273	О заказе, присылке пушек, пулеметов и другого артиллерийского вооружения.	2 янв. 1914-15 дек. 1914		
25	378	Журналы комиссии по вооружению Сухопутного фронта крепости. Подлинники и копии.	30 авг. 1914-11 окт. 1916		
26	75	Переписка о переводе Ревельских заводов на выполнение заказов оборонного значения; о присылке в крепость и отправке в различные порты орудий, снарядов и другого артиллерийского вооружения.	27 фев. 1914-31 дек. 1915	518	
27	78	Материалы о заказе прожекторных установок во Франции на заводе "Соттер-Гарле" и присылке сведений о ходе работ по их изготовлению и испытанию; заказе приборов и вспомогательных средств для стрельбы и связи батарей Сухопутного фронта крепости и предложения фирм и заводов на поставку приборов и оборудования для прожекторов.	21 марта 1914-13 янв. 1916	285	
28	76	Переписка об организации выполнения заказов оборонного значения на местных заводах; о заказе в Америке и Японии колючей проволоки; об устройстве лаборатории для нахождения сильнодействующих смесей газов и определения технических условий добывания их; об испытании бомбометов; штатной численности ручного оружия; о назначении на должности личного состава.	4 мая 1914-31 дек. 1915	208	

№№ п/п.	Делопр. или старший инв. №	Заголовок единиц хранения	Даты начала и окончания (крайние даты)	Кол-во листов	Отметка
29	77	Сведения о выполнении ревельскими заводами заказов оборонной промышленности; количестве снарядов и орудий в воинских частях артиллерии Сухопутного фронта; о присылке в крепость и отправке в различные порты винтовок и патронов и потребности в винтовках "Арисака" частей специального гарнизона крепости; переписка о перевооружении армии японскими и русскими винтовками и изъятии из воинских частей австрийских винтовок.	24 мая 1914- 31 дек. 1915	736	
30	80	Материалы о заказе Путиловскому заводу канонирных установок и об устройстве броневых наблюдательных постов с учетом опыта войны (имеются чертежи).	29 мая 1914- 19 июня 1915	152	
31	оп.2, д.269	О присылке артиллерийского вооружения и строительных материалов из Кронштадта, Петербурга и Котки.	26 июля- 15 окт. 1914		
32	29	Договоры с заводами и фирмами на поставку артиллерийского оборудования и вооружения. Копии.	1914- 1916	155	
33	оп.2, д.265	Переписка об установке радиостанции на ледоколе "Трувор"; прокладке, ремонте линий телеграфной и телефонной связи в крепостном районе и о контроле за телефонными переговорами частных лиц.	23 фев.- 23 дек. 1914		
34	978	Об устройстве телефонной сети в местах расположения войск и организации службы связи в районе крепости.	23 авг. 1914- 14 сент. 1915	411	

№№ п/п.	Делопр. или старый инв. №	Заголовок единиц хранения	Даты начала и окончания (крайние даты)	Кол-во листов	Отметка
35	733	Сведения об артиллерийском вооружении и ходе инженерных оборонительных работ по укреплению позиций Сухопутного фронта крепости (имеются чертежи и карты).	21 дек. 1914- 14 янв. 1916	419	
36	14	Журналы Распорядительного комитета морской крепости. Копии.	18 апр. 1914- 18 дек. 1915	256	
37	оп. 2, д. 192	О назначении комиссии по выработке проекта размещения военных судов в Ревельском порту; по выбору новых мест для казарм в Ревеле; для покупки ледокола в Копенгагене; по вопросу поддержания зимней навигации в шхерном районе Гангэ-Гельсингфорс.	22 янв. - 8 окт. 1914		
38	оп. 2, д. 264	Переписка о разработке проектов строительства госпиталя, дома для матросов, тира для команд флота; о запрещении строительства в крепостном районе частной фабрики аэропланов; о заказе иностранным фирмам проекторов для крепости; о производстве следствия по делу о падении под откос платформы со станком для 120-мм пушки на участке Нарген-гавань и по др. вопросам.	январь- декабрь 1914		
39	оп. 2, д. 188	Об открытии кредита на постройку крепости и содержание гарнизона.	20 фев. - 14 дек. 1914		
40	оп. 2, д. 270	Переписка о необходимости срочного формирования воздухоплавательной роты.	6 окт. - 9 нояб. 1914	8	

№№ п/п.	Делопр. или старый инв. №	Заголовок единиц хранения	Даты начала и окончания (крайние даты)	Кол-во листов	Отметка
41	31	О разработке проекта улучшения качества воды в Ревеле.	27 окт. 1914-17 июня 1916	219	
42	26	Схема уличных водопроводных и водосточных магистралей г. Ревеля и план припортовой части города.	1914	2	
43	оп. 2, д. 214	О конском составе гарнизона (наличие, осмотр, пополнение и прч.). 1915 г.	27 дек. 1914-28 дек. 1915		
44	939	Материалы о военных действиях на Сухопутном фронте крепости.	15 июня 1915-25 фев. 1918	145	
45	оп. 4, д. 88	Журнал боевых действий 4-й батареи крепости. Копия.	17 нояб. 1915; 16 марта 1916	1	
46	970	Донесения об обстановке и действиях противника в районе крепости.	10 июля 1915-21 окт. 1915	19	
47	338	Сводки сведений о противнике, присланные из Морского генерального штаба.	3 авг. 1915-3 дек. 1915	183	
48	394	"Положение о морских воздухоплавательных курсах военного времени при воздухоплавательной роте морской крепости"; "Инструкция для пользования воздухоплавательными частями в полевых войсках"; "Сводки сведений о шведской армии и о настроениях в Швеции" (по данным периодической печати с 13 по 19 октября 1916 г.) и переписка о рассылке инструкций и пособий по войсковым частям.	18 нояб. 1915-28 дек. 1916	74	

№№ п/п.	Делопр. или старый инв. №	Заголовок единиц хранения	Даты начала и окончания (крайние даты)	Кол-во листов	Отметка
49	88	Об утверждении проекта организации управления минной базы в Рогтокуле и о постройке подъездного железнодорожного пути к ней; о порядке эвакуации из Аренсбурга казенных учреждений и семей служащих (имеются списки учреждений, подлежащих эвакуации); о проведении дополнительных телефонных линий и других мероприятиях, связанных с обстоятельствами военного времени.	3 янв. - 6 окт. 1915	423	
50	87	Приказы и распоряжения руководителя работ по укреплению позиций на Северо-Западном фронте (секретные). Копии.	23 июня - 11 окт. 1915	23	
51	969	Об организации и ходе оборонительных работ по укреплению позиций Сухопутного фронта крепости.	18 июня - 22 дек. 1915	303	
52	983	То же.	9 дек. 1915 - 23 дек. 1916	323	
53	739	О проведении инженерных работ по усилению Сухопутного фронта крепости; порядке работы полковых комитетов в армейских частях; запрещении сокращения тыловых учреждений и частей крепости и учреждении лазарета на 50 мест при санитарной части крепости.	23 июня 1915 - 12 дек. 1917		
54	973	О вооружении Сухопутного фронта крепости. Схема расположения батарей и проектируемых разгрузочных станций, дорог и погребов I-й линии артиллерии Сухопутного фронта крепости Имп. Петра Великого. 29.II.1915, л.75.	5 авг. - 24 дек. 1915	85	

№№ п/п.	Делопр. или старый инв. №	Заголовок единиц хранения	Даты начала и окончания (крайние даты)	Кол-во листов	Отметка
55	98	Ведомости, служебные записки о вооружении воинских частей Приморского и Сухопутного фронтов и инженерных войск.	26 фев. 15 дек. 1915	- 636	
56	972	Доклад начальника строевого отделения Сухопутного фронта Штаба крепости начальнику Штаба об организации службы связи на сухопутном фронте; схемы телефонных и телеграфных сообщений и списки военных абонентов.	20 июня 31 дек. 1915	- 65	
57	оп.2, д.302	О проведении телефонного кабеля и обеспечении крепостного района телефонной связью.	22 янв. 23 авг. 1915	-	
58	971	Об обеспечении крепостного района телефонной связью.	2 апр. 9 нояб. 1915	- 502	
59	оп.2, д.249	Об открытии телеграфной станции при штабе крепости; установке радиостанций и телефонов в частях и учреждениях крепостного района.	17 сент. 21 окт. 1915	-	
60	90	О рассмотрении предложения представителя фирмы "Мортон" в Пенсильвании И.Н.Или о поставке грузовиков, тракторов и бронированных автомобилей и заказов американским фирмам "Аллис Челрмес" и "Бриль Купани" прицепных платформ и автомобилей.	10 мая 28 дек. 1915	- 73	
61	967	О снабжении оружием, огнестрельными припасами, автомобилями, мотоциклами и инженерным имуществом формируемых частей гарнизона крепости.	7 июля 21 дек. 1915	- 146	

№№ п/п.	Делопр. или старый инв. №	Заголовок единиц хранения	Даты начала и окончания (крайние даты)	Кол-во листов	Отметка
62	оп. 2, д. 250	Телеграммы о передвижении эшелонов с огнестрельными припасами, медью, колючей проволокой и другими материалами для крепости.	II-23 сент. 1915		
63	I025	Материалы о вооружении и организации управления Або-Оландского района.	I фев. - 24 окт. 1915	94	
64	367	Приказы по артиллерии; ведомости боевой готовности батарей и боевые расписания отделов обороны Артиллерии Сухопутного фронта; переписка о строительстве батарей; снабжении боеприпасами, подготовке личного состава артиллерии; журнал боевых действий I-го морского тяжелого артиллерийского дивизиона за октябрь 1916 г.	июль 1915 - февраль 1917		
65	377	Переписка о расчете телефонного имущества и приборов для управления огнем и наблюдения, необходимых артиллерии Сухопутного фронта; о поставке электрических прожекторов для фронта; об испытании прожекторной станции на заводе "Соттер и Гарле" в Париже и о прожекторах, применяемых в германской пехоте.	2 окт. 1915 - 22 дек. 1916		
66	385	Переписка об установке на Сухопутном фронте 12-дюймовых орудий и снабжении их боеприпасами; журналы военных действий I-го морского тяжелого артиллерийского дивизиона за декабрь 1915 - август 1916 гг.	2 нояб. 1915 - 18 дек. 1916	213	

№№ п/п.	Делопр. или старый инв. №	Заголовок единиц хранения	Даты начала и окончания (крайние даты)	Кол-во листов	Отметка
67	359	Переписка с Ревельским военно-промышленным комитетом об изготовлении на заводах Ревельского района артиллерийского вооружения и о составлении плана эвакуации промышленных заведений.	19 июня - 31 дек. 1915	211	
68	81	О поставке для Сухопутного фронта 12-дюймовых пушек и боевых припасов к ним.	14 авг. 31 дек. 1915	79	
69	оп. 2, д. 280	Материалы о заказе, поставке и приемке из других портов и из за границы стальных и проволочных тросов; об ассигновании средств, устройстве и ремонте боновых и сетевых заграждений. Чертеж проекта прокладки железнодорожных путей во дворе завода Крулля в Ревеле. Синька. 28 июня 1915 г.	17 янв. 18 окт. 1915		
70	оп. 2, д. 298	Об отпуске кредитов на постройку крепости, приобретение имущества и различных материалов и для производства работ, вызванных обстоятельствами военного времени.	20 янв. 30 дек. 1915	12	
71	оп. 2, д. 304	Переписка об отклонении прошения 63-х рабочих с о. Нарген о выдаче им причитающихся за работу денег; о привлечении для строительных работ в крепости команд матросов; о поставке строительных материалов для постройки крепости.	23 янв. 1915 - 5 фев. 1916		
72	оп. 4, д. 43	О расследовании причин невыхода на работу по строительству крепостных сооружений на о. Маклотто 59 рабочих, прибывших из Тверской губернии.	апрель 1915	13	

№№ п/п.	Делопр. или старый инв. №	Заголовок единиц хранения	Даты начала и окончания (крайние даты)	Кол-во листов	Отметка
73	оп.2, д.277	Переписка о приобретении и передаче из крепости прожекторов для охраны Царского Села от воздушных налетов; об испытании прожекторной станции на П-ве Вимс.	27 янв. - 4 сент. 1915		
74	оп.2, д.297	О прокладке железнодорожной ветки от Гапсаля до пристани у мызы Рогтокиоль; заказах на изготовление вагонеток; устройстве железнодорожных путей местного значения и открытии трамвайного движения из Ревеля в Коппель.	29 янв. - 19 дек. 1915		
75	оп.2, д.296	О постройке зданий казарм, госпиталя, мастерских. Генеральный план, планы подвального помещения и электрического освещения трехэтажного дома (№ 50 ^а) по Нарвской ул. лл. 130-133	январь - декабрь 1915		
76	оп.2, д.305	Об учреждении комиссии для наблюдения за ходом работ по улучшению водоснабжения г. Ревеля; об устройстве артезианских колодцев и заказе опреснителей.	18 фев. - 15 дек. 1915	26	
77	оп.2, д.276	Переписка с Ревельским военно-промышленным комитетом о приобретении чугуна, железа и других материалов, необходимых для выполнения военных заказов.	8 авг. - 26 дек. 1915	23	
78	оп.4, д.14	Справка о подвижном составе строительства морской крепости и сведения по строительству артезианских колодцев в морской крепости.	1915	4	

№№ п/п.	Делопр. или старый инв. №	Заголовок единиц хранения	Даты начала и окончания (крайние даты)	Кол-во листов	Отметка
79	84	Об установлении меры ответственности за ложные доносы на должностных лиц; о рассмотрении претензий владельцев реквизированных автомобилей о возмещении убытков; о назначении, переводе, увольнении в отпуски и командировании личного состава строевого отделения Приморского фронта крепости.	2 янв. — 31 дек. 1915	346	
80	976	Переписка о необходимости борьбы с мародерством казаков; принятия мер по предупреждению добровольной сдачи рядовых в плен; инструкции: ротам, охраняющим пленных; военным цензорам Эстляндской, Лифляндской и Курляндской губерний (за исключением крепостных районов), подведомственных Рижской военно-цензурной комиссии на театре военных действий; об укреплении позиций (перевод с нем.яз.) и для употребления снарядов с газами (перевод с фр.яз.).	12 июня — 17 дек. 1915	65	
81	82	Пособия и руководства по проведению практических занятий войск Сухопутного фронта крепости. Копии.	30 июня — 10 дек. 1915	78	
82	199	Сведения о конском составе гарнизона крепости.	12 дек. 1915 — 4 авг. 1916		
83	91	Журнал входящих документов строевого отделения Сухопутного фронта Штаба крепости.	15 июня — 28 дек. 1915	13	
84	92	Журнал исходящих телефонограмм строевого отделения Сухопутного фронта Штаба крепости.	14 июня — 30 авг. 1915	44	

№№ п/п.	Делопр. или старый инв. №	Заголовок единиц хранения	Даты начала и окончания (крайние даты)	Кол-во листов	Отметка
		1916 г.			
85	130	Циркуляры Управления начальника обороны и артиллерии Приморского фронта крепости. Копии.	5 июля - 29 нояб. 1916	229	
86	984	Донесения о действиях противника в районе крепости.	2 янв. - 31 дек. 1916	-	
87	351	То же.	19 янв. - 26 марта 1916	-	
88	722	Сводки и донесения о боевых операциях и действиях противника.	29 дек. 1916 - декабрь 1917	386	
89	988	Переписка о переходе крепости в подчинение к Верховному главнокомандующему; подготовке артиллерийского вооружения для снабжения гарнизона крепости на время осады; организации эвакуации населения Эстляндской губернии и по другим оперативным вопросам.	5 янв. - 22 дек. 1916	415	
90	429	Об организации противовоздушной обороны крепости.	5 янв. - 31 дек. 1916	-	
91	350	Материалы о ходе оборонительных работ на Сухопутном фронте.	февраль - декабрь 1916	50	
92	993	"Инструкция для перевозки войск в Балтийском море"; "Общие указания для борьбы за прибрежные полосы"; чертежи немецких подземных убежищ - "лисыих нор"; квартирные расписания и сведения о боевом составе войсковых частей крепости и об организации артиллерийского наблюдения в немецкой армии.	14 янв. - 21 дек. 1916	218	

№№ п/п.	Делопр. или старый инв. №	Заголовок единиц хранения	Даты начала и окончания (крайние даты)	Кол-во листов	Отметка
93	938	Переписка о проведении рекогносцировки в районе, прилегающем к морской крепости в связи с приближением военных действий; приобретении участка земли в окрестностях Ревеля для устройства полигона для артиллерии Сухопутного фронта крепости и о вырубке леса для улучшения видимости противника.	1 марта 1916-1 янв. 1917	58	
94	оп. 4, д. 15	Докладная записка начальника строевого отделения Приморского фронта штаба коменданту крепости о маневренном значении морской крепости с учетом обстановки, сложившейся на северо-западном театре военных действий.	10 мая 1916	9	
95	734	Материалы о разработке плана десантной операции сухопутного Балтийского отряда на побережье Рижского залива; организации отряда и обороне Балтийского порта	июль-ноябрь 1916; март-апрель 1917	68	
96	750	Оперативные и разведывательные сводки, донесения, приказы и другие сведения о противнике.	15 дек. 1916-6 нояб. 1917	446	
97	342	О формировании воинских частей крепости.	январь-декабрь 1916		
98	352	Переписка об открытии телеграфных и телефонных станций в крепостных телеграфных ротах и о снабжении их необходимыми материалами; об установке телефонов должностным лицам и о принятии с завода Эриксона полевых микротелефонных аппаратов; сведения о вспомогательных телефонных отделениях Эстляндской и Лифляндской губерний с указанием объема их деятельности.	январь-20 июня 1916		

№№ п/п.	Делопр. или старый инв. №	Заголовок единиц хранения	Даты начала и окончания (крайние даты)	Кол-во листов	Отметка
99	985	Переписка об открытии телеграфных и телефонных станций, заказе телефонного имущества; сведения о работах, проведенных Ревельской и Ковенской телеграфными ротами и смета расходов на установку специальных коммутаторов для включения военных абонентов.	7 янв. 19 дек. 1916	-	
100	365	Переписка об устройстве и ремонте телефонных и телеграфных станций в районе морской крепости; установке телефонов для пожарной сигнализации и заготовке телефонного имущества для Сухопутного фронта крепости.	9 янв. 31 дек. 1916	-	
101	735	Доклад помощника начальника штаба крепости по Сухопутному фронту о работе Службы связи; переписка об оборудовании телефонных и телеграфных станций; организации голубиной почты в крепости и опись инвентарного имущества для военной центральной телефонной станции в г. Ревеле.	декабрь 1916- август 1917	120	
102	748	Переписка об обеспечении воинских частей топографическими картами.	20 авг. 1916- 19 дек. 1917	79	
103	369	Журналы Морского крепостного совета. Копии.	3 янв. 8 нояб. 1916	141	
104	373	Журналы распорядительного комитета крепости. Копии.	8 янв. 28 дек. 1916	500	
105	157	То же. Копии.	30 дек. 1916- 4 янв. 1917		

№№ п/п.	Делопр. или старый инв. №	Заголовок единиц хранения	Даты начала и окончания (крайние даты)	Кол-во листов	Отметка
I06	390	О заказе и ассигновании кредита для приобретения боевых припасов и оборудования по артиллерийской части.	I янв. - 24 дек. 1916		
I07	368	Ведомости вооружения войсковых частей гарнизона крепости.	I янв. - 2 сент. 1916		
I08	393	Переписка о снабжении крепости предметами артиллерийского вооружения.	3 янв. - 15 дек. 1916		
I09	705	Переписка о снабжении крепости артиллерийскими орудиями и снарядами.	II янв. - 1916 - 14 нояб. 1917	38	
II0	998I	О снабжении формируемых частей предметами артиллерийского вооружения и инженерным имуществом.	3 янв. - 1916 - 31 дек. 1917		
III	986	Переписка о строительстве батарей, установке на автомобилях зенитных пушек, присылке орудий и снарядов и по др. вопросам вооружения Сухопутного фронта; сведения о наличии пулеметов, ружей и боеприпасов к ним в частях войск Сухопутного и Приморского фронтов и Моонзундской укрепленной позиции.	3 янв. - 30 нояб. 1916	92	
II2	353	Переписка о снабжении артиллерийским вооружением Сухопутного фронта крепости.	9 янв. - 27 дек. 1916	158	
II3	370	Переписка о присылке в крепость предметов артиллерийского вооружения из Владивостокского и Kronштадтского портов и г.Перми.	3 янв. - 15 дек. 1916		

№№ п/п.	Делопр. или старый инв. №	Заголовок единиц хранения	Даты начала и окончания (крайние даты)	Кол-во листов	Отметка
II4	387	Переписка о присылке из Америки и Франции прожекторных установок, их испытании и о заказе ракет системы пиротехника Серебрякова и приборов управления огнем.	2 янв. — 16 дек. — 1916	277	
II5	372	Переписка о присылке и сборке 12-дюймовых установок; журнал военных действий первого морского тяжелого артиллерийского дивизиона.	5 янв. — 19 дек. — 1916		
II6	381	Материалы о сформировании и утверждении временного штата химической команды крепости; об испытании прибора "рогатый крючок" в-адм. Иванова с целью выяснения возможности применения этого прибора к винтовкам "Арисака"; об испытании и заказе механических ножниц системы инженера Георгиева для резки проволоки; рассмотрении временных правил о порядке требования и отпуска предметов артиллерийского снабжения для частей войск гарнизона крепости.	11 янв. — 11 дек. — 1916		
II7	389	О поставке в крепость тракторов, мотоциклов, велосипедов и других перевозочных средств.	12 янв. — 23 нояб. — 1916		
II8	356	Переписка об обеспечении крепости вагонами, платформами и другими перевозочными средствами и рапорты строителя крепости о работе крепостной железной дороги.	5 фев. — 7 дек. — 1916		
II9	344	Переписка о снабжении воинских частей и подразделений крепости автомобилями; мотоциклами и аэропланами.	7 фев. — 18 дек. — 1916		

№№ п/п.	Делопр. или старый инв. №	Заголовок единиц хранения	Даты начала и окончания (крайние даты)	Кол-во листов	Отмет
I20	376	Переписка о присылке капонирных пушек и арматуры для наблюдательных постов; о постройке временных пороховых погребов и мастерской для заливки снарядов толлом.	15 янв. 30 дек. 1916	-	
I21	375	Переписка о присылке в Ревель и отправлении в другие порты и места артиллерийского вооружения и о заказе Путиловским заводам орудий для морской крепости.	25 янв. 20 дек. 1916	I43	
I22	382	Сведения о количестве винтовок "Арисака", необходимых для перевооружения войсковых частей гарнизона крепости и переписка о поставке в крепость ручного оружия и патронов.	2 янв. 31 дек. 1916	-	
I23	391	О поставке в крепость ручного оружия и патронов.	2 янв. 29 дек. 1916	-	
I24	392	О поставке в крепость пулеметов, ручных гранат, бомбометов и двуколок.	4 янв. 15 дек. 1916	-	
I25	383	О поставке в крепость и отправлении из крепости в Свеаборгский порт пулеметов, ручных гранат, бомбометов и "станков" полк. Соколова.	4 янв. 16 дек. 1916	-	
I26	388	О сформировании автомобильного артиллерийского дивизиона и о поставке бронированных автомобилей типа "Гарфорд".	15 фев. 25 окт. 1916	30	
I27	371	Переписка об отправке в Ревель пороха и боевых зарядов из разных портов; об оборудовании лабораторной мастерской и о порядке хранения зарядов из японского пороха.	5 марта 20 дек. 1916	43	

№№ п/п.	Делопр. или старый инв. №	Заголовок единиц хранения	Даты начала и окончания (крайние даты)	Кол-во листов	Отметка
I28	379	О вооружении бронированных автомобилей для крепости на Путиловских заводах; об утверждении штата автомобильного артиллерийского дивизиона, автомобильных броневых отделений и аэробатарей.	12 мая - 31 окт. 1916		
I29	оп. 4, д. 2	Сведения о вооружении и огнестрельных припасов Артиллерии Сухопутного фронта крепости.	28 июля - 8 сент. 1916	21	
I30	403	Сведения о наличии ружей, пулеметов и боевого комплекта к ним в частях гарнизона крепости.	18 авг. - 26 дек. 1916		
I31	386	О деятельности Ревельского военно-промышленного комитета по вооружению частей гарнизона крепости.	3 янв. - 31 дек. 1916	464	
I32	384	О заказе орудий, боеприпасов и материальной части артиллерии для крепости и отправке на фронт снарядов и бомб из запасов Сухопутного фронта.	7 янв. - 30 дек. 1916		
I33	374	Переписка о выяснении сроков готовности военных заказов на заводах Ревеля Заводским совещанием Ревельского района и деятельности штаб-офицера для поручений при коменданте крепости подполк. Тимашева в Заводском совещании и Ревельской районной подкомиссии по эвакуации.	8 янв. - 13 авг. 1916	21	
I34	737	О заказах на изготовление предметов артиллерийского вооружения Ревельскому военно-промышленному комитету и о ликвидации заказов.	12 мая - 1916 - 11 янв. 1918	149	

№№ п/п.	Делопр. или старый инв. №	Заголовок единиц хранения	Даты начала и окончания (крайние даты)	Кол-во листов	Отметка
I35	7I6	Переписка Ревельского военно-промышленного комитета и Заводского совещания Ревельского района с комендантом крепости и другими должностными лицами по вопросам выполнения и отправки заказов на вооружение.	23 дек. 1916- 19 дек. 1917	82	
I36	354	О постройке казарм в крепости.	4 фев. - 20 дек. 1916		
I37	355	О постройке железных дорог.	2 мая - 9 дек. 1916		
I38	36I	Расчеты денежных сумм на оборудование и содержание частей войск гарнизона крепости и материалы, присланные для сведения и руководства.	13 янв. - 1 дек. 1916		
I39	349	О дислокации и передвижении войсковых частей.	1 янв. - 14 дек. 1916		
I40	982	То же.	5 янв. - 10 дек. 1916		
I4I	366	Переписка о голоде в Эстляндской губернии; о рассмотрении проекта "Устава офицерского экономического общества морской крепости"; о добыче торфа в городском болоте Тондираба и о перенесении в связи с этим стрельбища и об увольнении в отпуски рядовых гарнизона крепости и выдаче им удостоверений личности.	14 окт. - 31 дек. 1916		
I42	I73	Об обеспечении лошадьми частей гарнизона крепости.	31 янв. - 30 нояб. 1916		

№№ п/п.	Делопр. или старый инв. №	Заголовок единиц хранения	Даты начала и окончания (крайние даты)	Кол-во листов	Отметка
I43	933	<p style="text-align: center;">1917 г.</p> <p>Приказ коменданта о задачах обороны крепости; краткое описание позиций Сухопутного фронта и ведомость о штатной численности орудий и боевых припасов, состоящих на вооружении артиллерии Сухопутного фронта крепости.</p>	<p>I янв. 1917- 21 янв. 1918</p>	42	
I44	744	<p>Переписка об июльских событиях, мятеже Корнилова и о др. вопросах политического характера, о снабжении продовольствием войсковых частей и населения; ведении делопроизводства в штабе крепости; об учреждении должности начальника обороны Сухопутного фронта; о формировании эстонских полков; о положении на фронтах; о назначении и командировании личного состава.</p>	<p>2 янв. 20 сент. 1917</p>		
I45	918	<p>Сведения о наличии продуктов и фуража в магазинах Ревельского укрепленного района; переписка о порядке выдачи продуктов воинским частям морской крепости; об образовании Чрезвычайного военно-революционного штаба при Управлении Северного фронта; об эвакуации Ревельского госпиталя.</p>	<p>5 янв. 1917- 21 янв. 1918</p>	I49	

№№ п/п.	Делопр. или старый инв. №	Заголовок единиц хранения	Даты начала и окончания (крайние даты)	Кол-во листов	Отметка
146	749	<p>Репорты, донесения, переписка о революционных событиях в Ревеле; деятельности Ревельского совета рабочих и военных депутатов, создании Исполнительного комитета сухопутных войск Ревельского укрепрайона; о продовольственных запасах в крепости, охране побережья, подготовке к эвакуации крепости; организации обыска в редакциях газет "Кийр" и "Утро правды"; комплектовании личным составом частей гарнизона, о привлечении к ответственности офицеров штаба крепости за невыполнение приказаний и оскорбление начальника, превышение власти и другие проступки; о назначении, командировании личного состава; сведения о политическом положении в Финляндии, снабжении оружием и обучении финской Красной Гвардии; о положении на Моонзундских островах, захваченных немецкими войсками; наличии продовольствия и фуража в крепости.</p> <p>Телеграмма Ревельского Совета рабочих и военных депутатов с протестом против закрытия газет "Кийр" и "Утро правды" и ареста их редактора Я.Я. Анвельта. 14 июля 1917 г., лл. 83-84</p> <p>Резолюция Соединенного собрания Ревельского Совета рабочих и военных депутатов совместно с полковыми, судовыми и местными армейскими и флотскими комитетами с протестом против контрреволюционной политики Временного правительства и требованием свободы слова, печати и собраний; отмены смертной казни; освобождения политзаключенных. 14 авг. 1917 г. л. 183 (6 стр.)</p>	12 янв. - 20 дек. 1917	653	

№№ п/п.	Делопр. или старый инв. №	Заголовок единиц хранения	Даты начала и окончания (крайние даты)	Кол-во листов	Отметка
		<p>Обращение Центро-флота к войскам Северного фронта с призывом защищать Ревель (из телеграммы комиссара Сев. фронта Войтинского). 17 окт. 1917 г. лл. 371-372</p> <p>Обращение Центробалта к гарнизонам и советам к защите революции в связи с захватом Гатчины войсками Керенского-Краснова. Копия. 27-28 окт. 1917 г. л. 450</p>			
147	742	<p>Приказы, рапорты, донесения, переписка об обеспечении крепости продуктами, топливом, вооружением; о привлечении к ответственности лиц, призывающих к невыполнению боевых приказов; оперативные сводки о положении на фронтах и передвижении войсковых частей; об эвакуации гарнизона Усть-Двинской крепости в Ревель; о заключении перемирия с Германией и принятии мер для соблюдения договора о перемирии; братании на фронтах; об отправке делегатов на экстренный съезд в Петрограде представителей губернских исполнительных комитетов и крестьян-солдат (10 ноября) и воздухоплавателей Северного фронта (6 декабря 1917 г.); об обсуждении возможной кандидатуры верховного главнокомандующего; о вступлении на эту должность Н.В.Крыленко и на должность начальника штаба Главковерха - М.Д.Бонч-Бруевича; о создании Исполнительного комитета Северного фронта (Искомсев); об избрании Управления войсками фронта в составе Б.П.Позерна, А.Д.Щербакова, М.В.Крутова; об упразднении военной цензуры в пределах Северного фронта; о свертывании строительных работ в прифронтной полосе, саботаже почтово-телеграфных служащих в Ревеле; о командировании личного состава крепости и комплектовании 1-го крепостного пехотного полка и по др. вопросам политического и оперативного характера.</p>			

№№ п/п.	Делопр. или старший инв. №	Заголовок единиц хранения	Даты начала и окончания (крайние даты)	Кол-во листов	Отметка
I48	729	<p>Приказы по Балтийско-Портскому отряду и телеграфная переписка о деятельности отряда; протоколы объединенного военного комитета Ревельского укрепрайона.</p> <p>Штаты специального гарнизона и управления морской крепости. авг. 1914 г. Типогр.экз. лл. I10-I45</p>	28 авг. ; 4 окт. - 9 нояб. 1917	I45	
I49	738	<p>Об обсуждении вопросов о подчиненности Ревельского укрепрайона, развитии партизанского движения в случае наступления немецких войск; о мерах по укреплению обороноспособности крепости; о расформировании ударных частей, ревельских инженерных рабочих дружин, частей и учреждений Усть-Двинской крепости и Моонзундской укрепленной позиции; о формировании Пограничной стражи в районе Северного фронта, Морской бригады, морских батальонов для охраны островов и др. частей; о частичной демобилизации войск Ревельского укрепрайона.</p> <p>Телеграмма верховного главнокомандующего Н.В.Крыленко об отводе с фронта на отдых пехотных частей, находящихся в тяжелом моральном состоянии. Телегр.бланк. 3 янв. 1918 г. лл.26-27.</p>	7 окт. 1917- 19 фев. 1918	56	
I50	оп.4, д.36	Оперативные телеграммы из Штаба морской крепости в Морской генеральный штаб.	январь- ноябрь 1917		
I51	937	Телеграммы о политическом положении на фронтах, выборах в демократические организации армии и флота и заключении мира с Германией.	31 окт. 1917- 19 фев. 1918	245	

№№ п/п.	Делопр. или старый инв. №	Заголовок единиц хранения	Даты начала и окончания (крайние даты)	Кол-во листов	Отметка
I52	929	Разведывательные сводки о противнике; квартирные расписания войсковых частей; сведения о состоянии денежных сумм в учреждениях крепости.	3 авг. 1917- 19 фев. 1918	133	
I53	399	О дислокации и передвижении войсковых частей.	17 янв. 28 дек. 1917	211	
I54	721	То же.	17 фев. 30 окт. 1917	560	
I55	932	То же.	30 дек. 1917- 24 янв. 1918	16	
I56	743	Сведения о лечебных заведениях и расквартировании войсковых частей гарнизона крепости.	2 янв. 23 дек. 1917		
I57	800	Переписка о сформировании полевого телеграфного отделения № 170 при Штабе крепости, о предполагаемом подчинении всех полевых почтово-телеграфных учреждений, обслуживающих части флота начальнику военных сообщений и необходимости изготовления схемы телефонной и телеграфной сети крепости; ведомость о численности Усть-Двинской крепостной телеграфной роты на 15 сентября 1917г. Телеграмма за подписью штаверх М.Д. Бонч-Бруевича и председателя ВРК Боярского о необходимости сохранения боеспособности дисциплинированной армии. 5 декабря 1917 г. Телеграфный бланк. л.34.	9 янв. 19 дек. 1917	51	

№№ п/п.	Делопр. или старый инв. №	Заголовок единиц хранения	Даты начала и окончания (крайние даты)	Кол-во листов	Отметка
I58	801	О производстве работ по прокладке подземного кабеля.	4 янв. 26 дек. 1917	61	
I59	802	Об обеспечении телефонной связью крепостного района.	2 янв. 30 дек. 1917		
I60	730	Протоколы заседаний комитета обороны Сухопутного фронта; отчеты артиллерийского склада и артиллерии Сухопутного фронта и "краткий обзор хода работ по постройке и вооружению морской крепости" за 1916 г.; описание оборонительных работ по укреплению сухопутной позиции крепости.	12 янв. 26 дек. 1917	711	
I61	925	О ходе оборонительных работ по Сухопутному фронту крепости.	10 янв. 20 дек. 1917	12	
I62	398	То же.	25 апр. 31 дек. 1917	96	
I63	397	Об устройстве сети позиционных дорог на восточном фронте и проведении ремонтных работ на железных дорогах крепости.	12 янв. 16 нояб. 1917		
I64	718	Журналы Распорядительного комитета морской крепости. Копии.	9-12 января 1917	7	
I65	720	Ведомости на выдачу аванса членам Центрального комитета артиллерии Приморского фронта крепости; отчетные документы о расходе денежных средств на изготовление герметической арматуры для погребов 12" и 8" ба-шен в 1916 г.	июнь- июль- декабрь 1917	30	

№№ п/п.	Делопр. или старый инв. №	Заголовок единиц хранения	Даты начала и окончания (крайние даты)	Кол-во листов	Отметка
I66	706	Сведения об артиллерийском вооружении Сухопутного фронта крепости.	I янв. - I7нояб. I9I7	I06	
I67	73I	То же.	26 янв. - 30нояб. I9I7	2I0	
I68	7I0	Переписка о присылке в крепость капонирных и противоаэропланных пушек, наблюдательных постов и бронированных автомобилей.	I янв. - I0нояб. I9I7	40	
I69	7I3	Переписка о присылке в крепость артиллерийского вооружения; об организации курсов "газовых" инструкторов и командировании на эти курсы офицеров; о мерах безопасности для рабочих, работавших с удушливыми веществами и об установке цен на боевые припасы, поступившие из Японии.	I янв. - I9I7 - II апр. I9I8	I67	
I70	704	Переписка о присылке артиллерийского вооружения в крепость и командировании воинских чинов на курсы инструкторов противогазовой защиты.	I янв. - I9I7 - II апр. I9I8	5	
I7I	7I2	О присылке боеприпасов.	I янв. - I4нояб. I9I7	52	
I72	708	О присылке в крепость пулеметных, ружейных и револьверных патронов Петроградской портовой конторой.	I янв. - I9I7 - II апр. I9I8	32	
I73	7I5	О присылке в крепость проекторов и приборов управления огнем с заводов Петрограда и из Кронштадтского порта.	I янв. - I9I7 - II апр. I9I8	8I	

№№ п/п.	Делопр. или старый инв. №	Заголовок единиц хранения	Даты начала и окончания (крайние даты)	Кол-во листов	Отметка
I74	747	О снабжении артиллерийским вооружением формируемых частей.	2 янв. 4 дек. 1917	- 229	
I75	707	О снабжении ручным оружием войсковых частей Сухопутного фронта крепости.	1 янв. 29 дек. 1917	- 207	
I76	714	О вооружении частей Сухопутного фронта крепости пулеметами, бомбометами и ручными гранатами.	3 янв. 23 дек. 1917	- 136	
I77	717	Сведения о снабжении противогазами войсковых частей гарнизона крепости, количестве противогазов и о штатной численности военных и гражданских чинов, управления крепостного интенданта.	1 янв. 1 дек. 1917	- 207	
I78	916	Ежедневные донесения о количестве и состоянии противогазов в крепости.	29 окт. 1917- 7 фев. 1918	- 131	
I79	400	О снабжении войсковых частей морской крепости продуктами, обмундированием, предметами артиллерийского довольствия и различными материалами.	2 янв. 31 дек. 1917	-	
I80	396	О предоставлении в пользование частям и учреждениям крепости автомобилей, мотоциклов и велосипедов.	18 янв. 12 окт. 1917	- 158	
I81	709	О присылке для Сухопутного фронта боеприпасов.	12 авг. 21 дек. 1917	- 29	
I82	928	О присылке в крепость артиллерийского вооружения.	7 окт. 1917- 18 фев. 1918	- 36	

№№ п/п.	Делопр. или старый инв. №	Заголовок единиц хранения	Даты начала и окончания (крайние даты)	Кол-во листов	Отметка
I83	703	О присылке в крепость и от- правлении в Ригу, Измаил и дру- гие порты артиллерийского воо- ружения; о количестве приборов и средств для управления огнем в частях крепости и командиро- вании офицеров крепости на кур- сы "инструкторов в газовой борь- бе".	13 сент. - 29 нояб. 1917	443	
I84	936	О несвоевременности погруз- ки и разгрузки пароходов с гру- зами для крепости.	5 дек. 1917 - 15 янв. 1918	II	
I85	92I	Донесения коменданта крепо- сти председателю Военно-револю- ционного комитета о порядке и организации снабжения продукта- ми населения крепости и о поло- жении дел в 44-й дивизии; доне- сения о расформировании Везен- бергского контрразведывательно- го пункта и подготовке к эваку- ации учреждений и частей из Ре- вельского укрепленного района. Протоколы заседа- ний армейского испол- нительного комитета Ревельского укреплен- ного района 23 ноября - 21 декабря 1917 г. Журнал заседаний Морского крепостного совета 19 декабря 1917 г.	21 дек. 1917 - 21 фев. 1918	104	
I86	726	Алфавитный указатель к де- лам Штаба [оперативное отделе- ние Сухопутного фронта].	31 янв. - 17 дек. 1917		
I87	719	То же.	1 янв. - 25 сент. 1917		
I88	724	То же.	январь - октябрь 1917		

№№ п/п.	Делопр. или старый инв. №	Заголовок единиц хранения	Даты начала и окончания (крайние даты)	Кол-во листов	Отметка
1918 г.					
I89	934	Донесения и разведывательные сводки о противнике.	22 янв. - 20 фев. 1918	I6	
I90	93I	О нерегулярном снабжении продовольствием и фуражем войсковых частей крепости.	4-26 января 1918	I2	
I9I	922	О формировании новых войсковых частей Красной Армии, порядке снабжения продуктами и имуществом и об организации обучения солдат военному делу.	2-27 января 1918	I4	
I92	924	О дислокации и передвижении войсковых частей крепости.	4-26 января 1918	I7	
Распорядительная часть.					
Комендантское отделение.					
I93	I024	Объяснительная записка к законопроекту об отпуске средств на укрепление Ревель-Порккалаудского района; протоколы особых междуведомственных совещаний при Морском министерстве и положения о постройке крепости при морской базе Ревель-Порккалауд.	I9I2- I9I3	II7	
1913 г.					
I94	оп.2, д.50	Приказы начальника Ревельского гарнизона. Копии.	27 авг. - 28 дек. 1913		
I95	оп.2, д.65	Приказы коменданта крепости. Подлинные.	30 апр. - 30 дек. 1913	35	

№№ п/п.	Делопр. или старший инв. №	Заголовок единиц хранения	Даты начала и окончания (крайние даты)	Кол-во листов	Отметка
I96	оп.2, д.64	Циркуляры управления коменданта и штаба крепости. Подлинны.	I дек. 1913-30 дек. 1914	30	
I97	I005	Представление Морского генерального штаба в Государственную Думу об отпуске средств на укрепление Ревель-Порккалауддского района; проект штатов и расчеты ежегодных расходов на формирование и содержание управления и специального гарнизона крепости; план и смета на вооружение артиллерией Сухопутного фронта крепости; проект инструкции об отношениях гражданских властей, городского и сельского населения в крепостном районе к коменданту крепости в мирное время; журналы Инженерного комитета Главного инженерного управления (копии).	I9I3- I9I4	I49	
I98	оп.2, д.I6	Доклад по Морскому генеральному штабу о взаимоотношениях комендантов крепостей и гражданских властей, находящихся в районах крепостей; инструкция об отношениях гражданских властей, городского и сельского населения в районе морской крепости к коменданту крепости и переписка по вопросу об устройстве пристани у восточного мола коммерческой гавани Ревельского порта.	I0 июля-28 дек. I9I3		
I99	оп.2, д.I7	О создании особого совещания при Морском генеральном штабе и комиссий для обсуждения финансовых вопросов, связанных с формированием специального гарнизона крепости.	3 мая- I8 дек. I9I3		

№№ п/п.	Делопр. или старый инв. №	Заголовок единиц хранения	Даты начала и окончания (крайние даты)	Кол-во листов	Отметка
200	оп.2, д.12	О рассмотрении междуведомственной комиссией при Морском генеральном штабе проекта штатов специального гарнизона.	23 авг. 14 дек. 1913		
201	22	Журналы заседаний Морского крепостного совета. Копии.	8 окт. 1913- 24 дек. 1915	261	
202	оп.2, д.272	Материалы о рассмотрении проекта штатов управления и специального гарнизона крепости и проекта положения о корпусе морской артиллерии; о постройке госпиталя в крепости и прокладке железнодорожной ветки от Центрального склада до станции Ревель-гавань.	ноябрь 1913- 30 дек. 1914	52	
203	оп.2, д.61	Материалы об утверждении должности коменданта крепости; о передаче строительству крепости электротехнического оборудования из Кронштадтского, Свеаборгского и других портов; введении ограничительных правил на право жительства в Ревеле; наименовании строящейся базы Балтийского флота - портом императора Петра Великого и о мнении коменданта крепости по поводу плана расположения зданий и сооружений на территории порта.	7 мая- 12 авг. 1913	65	
204	оп.2, д.62	Об открытии кредита и отпуске денежных средств на постройку крепости.	23 июня- 1 нояб. 1913		

№№ п/п.	Делопр. или старый инв. №	Заголовок единиц хранения	Даты начала и окончания (крайние даты)	Кол-во листов	Отметка
205	оп. 2, д. 19	О переименовании Контроля по сооружению порта Имп. Петра Великого в Контроль по сооружению морской крепости и порта Имп. Петра Великого; необходимости уточнения дисциплинарных прав офицеров Управления строителя крепости; использовании рядовых на строительных работах; открытии Морским министерством кредита на выдачу пособий по болезни и в связи с несчастными случаями рабочим и вольнонаемным служащим и выдаче удостоверений частным лицам на право проживания в Ревеле.	16 авг. 1913- 6 янв. 1914		
206	оп. 2, д. 9	Об отчуждении земельных участков в Ревельском уезде для крепости.	1 июля- 18 авг. 1913	49	
207	оп. 2, д. 63	Об отпуске денег на приобретение плавучих средств для крепости.	26 мая- 21 окт. 1913		
208	оп. 2, д. 57	Телеграммы и радиотелеграммы о плавании судов; назначении комиссии для введения нового положения о сверхурочнослужащих; назначении на должности и производстве в следующие чины личного состава.	27 мая- 17 нояб. 1913		
209	оп. 2, д. 58	Сведения о нахождении судов на рейдах, в гаванях портов, у постов и якорных стоянок Балтийского моря, присылаемые с наблюдательных постов в управление коменданта.	27 авг.- 21 дек. 1913		

№№ п/п	Дезонпр. или старый нрв. №	Заголовок единиц хранения	Даты начала и окончания (крайние даты)	Кол-во листов	Отметка
210	оп.2, д.45	Переписка о передаче в дар крепости бывшим членом I Государственной думы Аладиным иконы св. Александра Невского, везенной англичанами во время Крымской войны из Бомарзунда и об устройстве елки учащимся школы грамотности Ревельской флотской отдельной роты.	II авг. 30 дек. 1913		
211	оп.2, д.60	Сведения о лицах, владеющих недвижимым имуществом на о.Нарген и временном допуске иностранных подданных к работам по изготовлению снарядов на Ревельском судостроительном заводе.	3 мая I дек. 1913		
212	оп.2, д.56	О запрещении полетов иностранных и частных воздухоплавателей над территорией крепости; производстве дознаний по делам о несчастных случаях и различных проступках жителей и выдаче удостоверений на право проживания в Ревеле и его окрестностях.	25 мая 27 дек. 1913		
213	оп.2, д.51	О задержании рядовых за неотдание чести офицеру, ношение неформенной одежды, пьянство и другие проступки.	I авг. 29 дек. 1913		
214	оп.2, д.53	О порядке выдачи удостоверений на право проживания в крепости иностранным подданным и крестьянам близлежащих деревень.	28 июня 4 дек. 1913		
215	5	Алфавитный указатель к входящим и исходящим документам управления коменданта за 1913-1914 гг.			

№№ п/п.	Делопр. или старый инв. №	Заголовок единиц хранения	Даты начала и окончания (крайние даты)	Кол-во листов	Отметка
1914 г.					
216	оп. 2, д. 68	Приказы коменданта крепости. Подлинны.	4 янв. - 24 сент. 1914	142	
217	оп. 2, д. 69	То же.	24 сент. - 31 дек. 1914	130	
218	оп. 4, д. 38	То же. Копии.	24 июля - 31 дек. 1914	281	
219	Б030	То же.	10 авг. - 31 дек. 1914	177	
220	оп. 4, д. 47	Приказы коменданта и циркуляры штаба крепости. Копии.	12 авг. 1914 - 31 янв. 1917	146	
221	16	Приказы по штабу крепости. Подлинны.	11 окт. - 22 дек. 1914		
222	оп. 2, д. 154	Приказы коменданта крепости и постановления эстляндского губернатора о привлечении к ответственности частных лиц за нарушение обязательных постановлений, связанных с обстоятельствами военного времени.	8 нояб. - 31 дек. 1914		
223	оп. 2, д. 76	Приказы, предписания, циркуляры, рапорты, переписка об учреждении при южном районе Службы связи полевой почтовой конторы; о запрещении вывоза за границу товаров из портов Балтийского моря и утверждении временных правил движения коммерческих судов в Финском заливе; о порядке увольнения команд на берег; о разрешении выезда русским подданным из Германии; разрешении рыбной ловли местным жителям и по др. вопросам.	24 июля 1914 - январь 1915	123	

№№ п/п.	Делопр. или старый нив. №	Заголовок единиц хранения	Даты начала и окончания (крайние даты)	Кол-во листов	Отметка
224	оп. 2, д. 200	Проект приказа коменданта крепости о сформировании Крепостного интендантского управления; телеграммы и рапорты о производстве в следующие чины и награждении офицеров и гражданских чинов.	2 мая - 31 дек. 1914		
225	оп. 2, д. 176	Отчет штаба крепости за август-декабрь 1914 г.; списки чинов управлений крепости, офицеров и рядовых, имеющих боевые награды; переписка о подготовке командного состава для дружин государственного ополчения; о лицах, уклоняющихся от мобилизации; расписание занятий в дружинах ополчения.	август- декабрь 1914		
226	оп. 2, д. 267	Радиотелеграммы коменданту морской крепости.	2 янв. - 15 июля 1914		
227	оп. 2, д. 190	Об отчуждении земельных участков у частных лиц для крепости.	3 янв. - 9 мая 1914		
228	оп. 2, д. 204	Об учреждении, деятельности и личном составе крепостного суда.	25 июля - 31 дек. 1914		
229	оп. 2, д. 224	О деятельности крепостного суда; разработке проекта организации военно-морского суда для мирного времени.	19 дек. 1914 - 31 дек. 1915		
230	оп. 2, д. 78	О запрещении опубликования в печати сведений о производстве работ в крепости; присылке коменданту крепости сведений о лекциях и сообщениях, проводимых в Ревельском морском собрании, происшествиях с подведомственными коменданту военными чинами и о производстве дознаний по этим делам; запрещении открытия в Ревеле отделения Всероссийского аэроклуба и о присылке коменданту для отзвона правил увольнения команды на берег.	4 янв. - 24 июля 1914	391	

№№ п/п.	Делопр. или старый инв. №	Заголовок единиц хранения	Даты начала и окончания (крайние даты)	Кол-во листов	Отметка
231	оп. 2, д. 85	Сведения о нахождении судов на рейдах, в гаванях портов, у постов и на якорных стоянках Балтийского моря, присланные с наблюдательных постов в Штаб крепости.	21 апр. 28 мая 1914		
232	оп. 2, д. 86	Сводки сведений с наблюдательных постов о состоянии погоды.	1 янв. 13 мая 1914		
233	оп. 2, д. 387	Особый журнал Совета министров от 14 ноября 1913 г. о допуске иностранцев в порядке исключения к работам по оборудованию ревельских судостроительных заводов и некоторых казенных сооружений в крепости; "Положение о вывозе за счет казны государственного имущества, правительственных учреждений, служащих или их семейств" и материалы по строительству порта Имп. Петра Великого.	4 янв. 1914- 5 янв. 1915	238	
234	оп. 2, д. 81	О выдаче разрешений управляющим заводами, учреждениями и частным лицам на приобретение оборудования и различных материалов, перевозку зерна и бензина по железной дороге и ловлю рыбы жителями Ревельского уезда.	21 июля 18 сент. 1914		
235	оп. 2, д. 82	То же.	19 сент. 23 нояб. 1914		
236	оп. 2, д. 93	О допуске иностранных подданных и лиц еврейской национальности к работам на судостроительных заводах Ревеля и в порту.	январь 3 дек. 1914		
237	оп. 2, д. 92	То же.	26 фев. 23 дек. 1914		

№№ п/п.	Делопр. или старый инв. №	Заголовок единиц хранения	Даты начала и окончания (крайние даты)	Кол-во листов	Отметка
238	оп. 2, д. 101	О выдаче разрешений владельцам лайб и пароходов на плавание между портами Балтийского моря.	27 фев. — 5 нояб. 1914		
239	оп. 2, д. 199	О выдаче разрешений на переводы и увольнения рабочих частных предприятий.	23 июля — 31 дек. 1914		
240	оп. 2, д. 261	То же.	21 дек. 1914 — 26 авг. 1915		
241	оп. 2, д. 135	О разрешении проживания и выселений из Эстляндской губернии иностранных подданных и членов их семей.	22 июля — 1 нояб. 1914	400	
242	оп. 2, д. 156	О запрещении полетов аэропланов над районом крепости без разрешения коменданта; охоты на о. Вульф; прохода Густавсвертским проливом судов всех водоизмещений.	25 апр. — 8 июня 1914		
243	оп. 2, д. 90	О порядке пропуска иностранных судов в порт Имп. Петра Великого.	23 июля — 23 авг. 1914		
244	оп. 2, д. 75	О конфискации и реквизиции судов, продовольствия, лошадей и различного имущества.	26 июля — 28 дек. 1914		
245	оп. 2, д. 87	О цензуре местных изданий и частной корреспонденции.	19 июля — 15 нояб. 1914		
246	оп. 2, д. 148	Переписка об открытии в Ревеле учебных заведений с преподаванием на русском языке; прошения рабочих Ревельской железной дороги о выдаче жалования; удостоверений рабочим и служащим, сопровождающим эшелоны с подарками воинам действующей армии.	3 янв. — 19 дек. 1914		

№№ п/п.	Делопр. или старый инв. №	Заголовок единиц хранения	Даты начала и окончания (крайние даты)	Кол-во листов	Отметка
247	оп. 2, д. 79	Об объявлении крепости на военном положении и обязательности соблюдения жителями правил светомаскировки; о предполагаемом закрытии большинства фабрик Эстляндской губернии и расчете рабочих.	22 июля- 1914- 16 дек. 1915	358	
248	оп. 2, д. 155	О случаях нарушения обязательных постановлений коменданта крепости, связанных с обстоятельствами военного времени.	30 июля- 22 окт. 1914	604	
249	оп. 2, д. 136	Переписка о выселении из крепостного района немецких и австрийских подданных, расследовании случаев разведения огня с целью сигнализации.	сентябрь- декабрь 1914		
250	10а	Список жителей островов Нарген и Вульф, с указанием наличия недвижимого имущества.	16 янв. 1914	16	
251	162	Алфавитный указатель к приказам по Штабу крепости.	1914		
252	35	Алфавитный указатель имен к приказам по штабу крепости.	1914- 1915		
253	13	Алфавитный указатель имен к приказам по крепости (о выселении из крепостного района).	1914- 1917		
254	12	Алфавитный указатель имен к циркулярам штаба крепости.	1914		
255	18	Алфавитный указатель к делам Штаба крепости.	1914		

№№ п/п.	Делопр. или старый инв. №	Заголовок единиц хранения	Даты начала и окончания (крайние даты)	Кол-во листов	Отметка
		1915 г.			
256	1027	Приказы коменданта крепости (секретные). Копии.	12 янв. - 15 июня 1915	14	
257	оп. 4, д. 49	То же.	30 янв. - 31 дек. 1915		
258	оп. 4, д. 18	То же.	24 фев. - 26 сент. 1915		
259	48	Приказы Коменданта крепости. Копии.	2 янв. - 31 дек. 1915		
260	1026	То же.	2 янв. - 30 дек. 1915	441	
261	оп. 2, д. 355	То же.	3 янв. - 31 дек. 1915		
262	оп. 2, д. 300	Приказы, проекты приказов и обязательные постановления коменданта крепости.	2 янв. - 20 дек. 1915		
263	оп. 2, д. 378 (ч. 2)	Приказы коменданта крепости и командира порта Имп. Петра Великого об организации эвакуации служащих и их семей.	1 мая 1915 - 27 окт. 1917		
264	49	Приказы по Штабу крепости. Подлинные.	5 янв. - 31 дек. 1915	37	
265	50	Циркуляры Штаба крепости.	2 янв. - 30 дек. 1915		
266	оп. 2, д. 146	Материалы, присланные для руководства и сведения.	2 янв. - 9 окт. 1915		

№№ п/п.	Делопр. или старый инв. №	Заголовок единиц хранения	Даты начала и окончания (крайние даты)	Кол-во листов	Отметка
267	оп. 4, д. 13	Предписание начальника Штаба командующего флотом Балтийского моря коменданту крепости о недопустимости разглашения морскими офицерами и частными лицами сведений о передвижениях, планах и действиях флота; рапорт начальника гарнизона островов Эзель, Даго и Моон коменданту крепости о желательности прикомандирования офицера ко 2-й авиационной станции для обезвреживания мин заграждения и препроводительная к чертежу примерной береговой установки минных носовых аппаратов, снятых с линкора типа "Андрей Первозванный" (чертежа нет).	28 янв. 23 окт. 1915	4	
268	оп. 4, д. 42	Предписание Эстляндского губернского жандармского управления о высылке в Енисейскую губернию под надзор полиции членов Ревельской группы РСДРП(б) (копия) и первомайская листовка Ревельского комитета РСДРП(б) с призывами против войны и за свержение самодержавия (перевод с эстонского языка).	16 апр. 5 мая 1915	4	
269	65	Об утверждении "Правил о порядке действий местных уполномоченных, назначаемых председателем Особого совещания для обсуждения и объединения мероприятий по обороне государства, и о состоящих при них районных заводских совещаниях", об открытии текущего счета в Государственном банке на расходы, связанные с деятельностью Особого совещания и о назначении комиссии при Главном управлении кораблестроения для проверки исполнения заказов оборонного значения на заводе акционерного общества "Франц Круль" в Ревеле.	19 сент. 28 дек. 1915	37	

№№ п/п.	Делопр. или старый инв. №	Заголовок единиц хранения	Даты начала и окончания (крайние даты)	Кол-во листов	Отметка
270	281	О постройке морского госпиталя (имеется план), барачков для рабочих, казарм и других казенных зданий и их ремонте.	10 нояб. 1915- 25 нояб. 1916		
271	оп.4, д.45	Переписка о расквартировании в Ревеле морских команд и вновь формируемых воинских подразделений.	6 апр. 16 мая 1915	9	
272	оп.2, д.215	О прибывших в крепостной район воинских частях и о вы- бытии их из крепостного района.	5 янв. 15 дек. 1915		
273	оп.2, д.299	Об отчуждении земель и зда- ний для военных целей (имеется схематический план Воскресен- ского военного кладбища в г.Ре- веле, копия; план проектируе- мого гарнизонного кладбища мор- ской крепости и план местности между Рахумяги и Дуптен).	5 янв. 17 дек. 1915		
274	оп.4, д.21	Переписка с управляющим Ре- вельской таможни, строителем морской крепости и другими уч- реждениями и должностными лица- ми о реквизиции материалов и машин; следственное дело о по- пытке вывоза в Ригу из Ревель- ской таможни стали, каучука и хлопка и дело комиссии для оценки и реквизиции шеллака, находящегося на заводе Лютера в г.Ревеле.	22 янв. 27 нояб. 1915	283	
275	оп.4, д.41	О реквизиции у населения Эстляндской губернии лошадей для нужд учреждений морского ведомства, расположенных в кре- пости и крепостном районе.	4-29 апр. 1915	5	

№№ п/п.	Делопр. или старый инв. №	Заголовок единиц хранения	Даты начала и окончания (крайние даты)	Кол-во листов	Отметка
276	оп. 4, д. 23	Переписка с Ревельским военно-промышленным комитетом, фирмами, эстляндским губернатором и другими учреждениями и должностными лицами о реквизиции машин, станков, металлов и шерсти.	24 дек. 1915— 29 авг. 1916	272	
277	оп. 2, д. 130	О выдаче разрешений на покупку и продажу владельцами ревельских фабрик и заводов меди, свинца, инструментов и другого имущества.	II марта— 24 сент. 1915		
278	64	Об оказании содействия в перевозке грузов заводам, товариществам, обществам, выполняющим заказы оборонного значения.	I нояб.— 29 дек. 1915	368	
279	оп. 4, д. 39	"Расписание эвакуации раненых с судов флота на берег в Морской крепости имп. Петра Великого".	I 7 марта— II мая 1915	7	
280	67	О подготовке к эвакуации с о. Эзель и г. Аренсбурга и размещении беженцев из Эстляндской губернии в Новгородской и Вятской губерниях.	13 июля— 3 окт. 1915	19	
281	оп. 2, д. 120	Сведения об эвакуации больных и раненных воинских чинов и прибытии из действующей армии в крепость офицеров и гражданских чиновников.	6 июля— 15 дек. 1915		
282	оп. 4, д. 103	Об эвакуации предприятий, учреждений и организаций Ревеля.	I авг.— 20 авг. 1915		

№№ п/п.	Делопр. или старый инв. №	Заголовок единиц хранения	Даты начала и окончания (крайние даты)	Кол-во листов	Отметка
283	68	Об эвакуации частных заводов и фабрик из Эстляндской губернии и о заказе на изготовление ручных гранат товариществу "Жесть".	26 авг. - 23 дек. 1915		
284	оп.2, д.243	Об организации крепостного контроля и казначейства на период военного времени, утверждении штатов и укомплектовании личным составом.	9 июля - 13 дек. 1915		
285	оп.2, д.133	Об усилении штата портовой полиции и крепостной жандармской команды; о назначении жандармских унтер-офицеров для наблюдения за рабочими строительства крепости для предупреждения самовольного оставления работ; о порядке размещения офицеров с секретными документами в почтовых поездах; о нераспространении ограничительных мер на болгарских подданных и о запрещении ношения форменной одежды офицерам, уволенным со службы для работ по вольному найму на предприятиях и заводах; о производстве стрельб и предупреждении об этом населения; о размещении раненых в Ревельских госпиталях и по др. вопросам. Устав Всероссийского общества здравниц в память войны 1914-1915 гг. П., 1915, лл.259-274. Список условных адресов правительственных учреждений и должностных лиц. лл.344-368.	13 июня - 31 дек. 1915	533	
286	оп.2, д.29	Об увеличении штатной численности жандармской команды крепости.	21 июля - 9 авг. 1915		

№№ п/п.	Делопр. или старый инв. №	Заголовок единиц хранения	Даты начала и окончания (крайние даты)	Кол-во листов	Отметка
287	оп. 2, д. 141	О назначении представителей воинских частей в различные комиссии.	26 мая - 30 дек. 1915		
288	70	О приобретении свинцовых изделий акционерным обществом "Рихард Майер" у Русско-американского металлического общества в Петрограде; об утверждении комендантом крепости новых цен на молоко согласно ходатайству директора товарищества "Ревельская центральная ферма"; о привлечении к ответственности рабочих, частных лиц, проживающих на территории крепости за самовольный уход с работы, оскорбление должностных лиц, продажу спиртных напитков и их прошения об освобождении от ответственности.	I нояб. - 24 дек. 1915	677	
289	оп. 2, д. 230	Переписка о приеме на службу, увольнении, привлечении к ответственности за самовольные отлучки вольнонаемных служащих крепости.	15 янв. - 19 дек. 1915		
290	оп. 2, д. 121	О переводах рядовых чинов в Штаб крепости.	16 июля - 1 сент. 1915		
291	оп. 2, д. 225	О производстве дознаний по делам о самовольных отлучках, побегах, кражах и других проступках рядовых крепости.	5 фев. - 31 дек. 1915		
292	оп. 2, д. 212	О самоубийствах, несчастных случаях и других происшествиях с личным составом гарнизона крепости.	2 янв. - 31 дек. 1915		

№№ п/п.	Делопр. или старый инв. №	Заголовок единиц хранения	Даты начала и окончания (крайние даты)	Кол-во листов	Отметка
293	оп.2, д.134	О привлечении к ответственности за уклонение от исполнения воинской повинности.	3 янв. - 9 нояб. 1915	-	
294	223	О рабочих машиностроительного завода "Франц Круль", самовольно оставивших работу; об отказе от выхода на работу 150 человек 472-го Мосальского полка; о расквартировании офицеров и численности рядовых гарнизонов на крепости.	26 фев. 1915 - 31 дек. 1916	328	
295	252	О привлечении к ответственности рабочих за отказ от работы, агитацию к забастовке и увольнении по состоянию здоровья.	5 нояб. 1915 - 29 фев. 1916	460	
296	оп.2, д.139	Об освобождении от военной службы ратников ополчения, достигших 43-летнего возраста и необходимых для работ на заводах Ревеля.	2 янв. - 23 нояб. 1915		
297	оп.2, д.140	О рассмотрении прошений об отправлении в действующую армию ратников и рабочих, оставленных для работ по постройке крепости и порта.	3 янв. - 10 нояб. 1915		
298	оп.2, д.240	О состоянии здоровья и заболеваниях рабочих и ратников, оставленных для работ в крепости.	17 апр. - 7 сент. 1915		
299	оп.2, д.116	Об увольнении в отпуски рабочих ревельских заводов и о порядке предоставления отсрочек запасным и ратникам ополчения, работающим на фабриках и заводах, выполняющих срочные заказы морского ведомства. Следственное дело о рабочем Ревельского судостроительного завода Н.Крупеня, обвиняемом в агитации к забастовке.	20 мая - 5 дек. 1915		

№ п/п.	Делопр. или старый инв. №	Заголовок единиц хранения	Даты начала и окончания (крайние даты)	Кол-во листов	Отметка
300	224	Переписка о привлечении к ответственности за разные преступления рабочих, оставленных для работ в крепости.	20 дек. 1915-1 ноября 1916	686	
301	оп. 2, д. 138	Переписка об увольнении рабочих с ревельских заводов за оскорбление мастера и уклонение от работы.	2 сент. 31 дек. 1915	183	
302	250	Переписка об увольнении рабочих с ревельских заводов за неявку на работу и переходе их на другую работу из-за низкого жалования.	29 окт. 1915-16 июля 1916	583	
303	оп. 2, д. 393	Книга учета рабочих акционерного общества "Гранит", занятых на постройке морской крепости.	1915		
304	оп. 2, д. 394	То же.	1915		
305	оп. 2, д. 98	Донесения о шпионах и прогерманской агитации разных лиц среди местного населения.	2 янв. 2 нояб. 1915	186	
306	оп. 2, д. 114	Донесения об изъятии оружия у крестьян Эстляндской губернии и местонахождении тайных складов оружия и огнестрельных припасов.	10 янв. 17 нояб. 1915	5	
307	оп. 2, д. 142	Донесения коменданту морской крепости о нарушении жителями крепости обязательного постановления о соблюдении правил светомаскировки.	27 янв. 23 июня 1915		

№№ п/п.	Делопр. или старый инв. №	Заголовок единиц хранения	Даты начала и окончания (крайние даты)	Кол-во листов	Отметка
308	оп. 2, д. 143	О передаче дел об умышленных убийствах, поджогах и грабежах из общей подсудности на рассмотрение военного суда; о порядке производства дознаний и реквизиций в морской крепости; о закладке временного морского госпиталя в Цигельскопеле у Русско-Балтийского завода и о снабжении проездными билетами по железным дорогам рабочих, занятых на постройке морской крепости.	20 июня - 18 дек. 1915		
309	323	О запрещении совместного обучения детей и взрослых; о реэвакуации учебных заведений в г. Аренсбург; об открытии кулинарных курсов и курсов профессиональных знаний в г. Ревеле и о публикации в эстонской газете "Пяэвалехт" антиправительственных статей.	2 янв. 1915 - 1 нояб. 1916		
310	оп. 2, д. 115	О привлечении к ответственности жителей крепости за нарушение обязательных постановлений коменданта о запрещении тайной продажи спиртных напитков и появлении в нетрезвом виде на улицах г. Ревеля.	7 янв. - 22 фев. 1915		
311	оп. 2, д. 132	То же.	20 фев. - 27 марта 1915		
312	63	О привлечении к ответственности в административном порядке за самовольный уход с работы, уклонение от исполнения служебных обязанностей, нарушение правил движения судов в пределах морской крепости, пьянство и другие проступки рядовых, рабочих и других лиц, проживающих на территории крепости.	1 авг. - 30 окт. 1915	418	

№№ п/п.	Делопр. или старый инв. №	Заголовок единиц хранения	Даты начала и окончания (крайние даты)	Кол-во листов	Отметка
313	294	О привлечении к ответственности крестьян и рабочих за нарушение обязательного постановления коменданта морской крепости о запрещении тайной продажи и производства в домашних условиях спиртных напитков.	31 июля 1915- 28 апр. 1916		
314	оп.2, д.96	О привлечении к ответственности жителей крепости за нарушение обязательных постановлений коменданта о запрещении тайной продажи спиртных напитков и вывоза продовольствия из Эстляндской губернии.	30 мая- 24 авг. 1915		
315	оп.2, д.131	О привлечении к ответственности жителей крепости за нарушение обязательных постановлений коменданта о запрещении вывоза продовольствия из Прибалтийского края и скупки медных монет; соблюдении правил светомаскировки; запрещении тайной продажи и производства спиртных напитков и об увольнении рабочих строительства морской крепости П.А.Борисова, П.Б.Рыкова и И.С.Власова за агитацию к забастовке.	21 марта- 8 мая 1915		
316	оп.2, д.127	Жалобы и прошения крестьян и рабочих на неплату им жалования и изъятие предметов собственности.	7 янв.- 31 дек. 1915		
317	оп.2, д.124	О самоубийствах, несчастных случаях, драках, кражах и других происшествиях с жителями крепости.	5 янв.- 29 дек. 1915		

№№ п/п.	Делопр. или старый инв. №	Заголовок единиц хранения	Даты начала и окончания (крайние даты)	Кол-во листов	Отметка
318	оп. 2, д. 152	О допуске к работам на Ревельском судостроительном заводе Русско-Балтийского судостроительного и механического акционерного общества иностранных подданных и лиц еврейской национальности.	7 янв. - 19 июня 1915		
319	оп. 2, д. 97	Переписка об иностранных (австрийских, германских, турецких) подданных, получивших разрешение проживать в морской крепости.	20 янв. - 30 дек. 1915		
320	оп. 2, д. 129	Прошения о разрешении проживания в крепости лиц, осужденных за растрату казенных денег, кражу и другие проступки.	17 фев. - 3 дек. 1915	65	
321	оп. 2, д. 117	О разрешении на въезд и проживание в крепости иностранным подданным.	6 апр. - 31 окт. 1915		
322	71	Прошения иностранцев о разрешении на право въезда и выезда из г. Ревеля.	1 нояб. - 31 дек. 1915		
323	оп. 2, д. 242	Переписка о военнопленных, находящихся в морской крепости.	2 июня 1915 - 23 янв. 1918		
324	74	Алфавитный список рабочих и служащих Ревельских заводов и строительства крепости.	3 июня - 20 июля 1915		
325	124	Журнал входящих радио и телефонограмм штаба крепости.	1 янв. - 3 июля 1915	110	
326	126	Журнал входящих телеграмм.	1 янв. - 4 окт. 1915		

№№ п/п.	Делопр. или старый инв. №	Заголовок единиц хранения	Даты начала и окончания (крайние даты)	Кол-во листов	Отметка
327	I23	Журнал входящих телефонограмм.	3 июня - 31 дек. 1915		
328	I21	Журнал исходящих радиотелеграмм.	30 янв. - 14 дек. 1915		
329	I25	Журнал исходящих телефонограмм.	1 янв. - 19 июля 1915		
330	I22	То же.	20 июля 1915 - 12 марта 1916		
331	оп. 2, д. 67	Алфавитный указатель к приказам коменданта крепости за 1915 г.			
332	I63	Алфавитный указатель к приказам по Штабу крепости за 1915-1916 гг.			
333	51	Алфавитный указатель к делам штаба крепости.	1915	50	
		1916 г.			
334	оп. 4, д. 58	Приказы коменданта крепости (секретные). Копии.	5 янв. - 31 мая 1916		
335	I029	Приказы коменданта крепости (секретные, копии) и проект положения об управлении крепостью.	7 янв. 1916; 18 янв. - 4 дек. 1917	69	
336	I66	Приказы коменданта крепости. Копии.	1 янв. - 31 дек. 1916	842	
337	оп. 2, д. 373	То же.	1 янв. - 31 дек. 1916		
338	I7	То же.	1916		

№№ п/п.	Делопр. или старый инв. №	Заголовок единиц хранения	Даты начала и окончания (крайние даты)	Кол-во листов	Отметка
339	I32	Приказы начальника Ревельского гарнизона. Копии.	28 июня - 6 дек. 1916	39	
340	463	Приказы штаба морской крепости. Копии.	10 янв. - 13 дек. 1916		
341	I69	Приказы по Штабу морской крепости. Подлинные.	8 янв. - 27 дек. 1916		
342	I65	То же. Копии.	8 янв. - 4 сент. 1916		
343	I33	Циркуляры штаба командующего флотом Балтийского моря. Копии.	9 июля - 22 дек. 1916	508	
344	462	Циркуляры штаба крепости.	9 янв. - 31 дек. 1916		
345	оп. 4, д. 59	Циркуляры и объявления штаба крепости и начальника Або-Оландской шхерной позиции.	3 янв. - 5 дек. 1916		
346	оп. 4, д. 60	Объявления штаба крепости. Копии.	17 янв. - 31 дек. 1916		
347	260	О создании комиссий по проверке деятельности учреждений и частей крепости, проведению обследований для оценки убытков понесенных в период войны, назначении членов в комиссии и включении в их состав представителей местного населения.	4 янв. - 12 дек. 1916		

№ п/п.	Делопр. или старый инв. №	Заголовок единиц хранения	Даты начала и окончания (крайние даты)	Кол-во листов	Отметка
348	270	<p>О заказе отечественным и иностранным фирмам оборудования для электрической станции и строительства; о порядке содержания арестованных рядовых морского и военного ведомств в Ревельской губернской тюрьме и больных военно-лечебных заведений на территории Эстляндской губернии; о размере заработной платы рядовым морских команд за определенные виды работ и о провозе матросами товаров из Финляндии контрабандным путем.</p>	<p>2 янв. - 26 апр. 1916</p>		
349	153	<p>Переписка об исследовании залежей серного колчедана в местечке Харк близ Ревеля с целью использования их для снабжения сернокислотных заводов северного промышленного района; об учреждении особого комитета для наблюдения за выполнением требований, предъявляемых к владельцам торговых и промышленных заведений; об освобождении из-под ареста членов экипажа затонувшей голландской шхуны "Ионтина", подозреваемых в шпионаже и отправлении их на родину; прошения разных лиц о выдаче пособий в связи с нетрудоспособностью, на пребывание в крепостном районе и по др. вопросам комендантской части.</p>	<p>4 нояб. - 31 дек. 1916</p>	<p>I56</p>	
350	276	<p>Об устройстве холодильника в крепости, присылке для этого механического оборудования и назначении комиссии по приемке холодильных устройств мясного холодильника.</p>	<p>12 янв. - 22 авг. 1916</p>		
351	265	<p>О прибытии в крепость войсковых частей и команд и их расквартировании.</p>	<p>9 янв. - 23 окт. 1916</p>	<p>62</p>	

№№ п/п.	Делопр. или старший инв. №	Заголовок единиц хранения	Даты начала и окончания (крайние даты)	Кол-во листов	Отметка
352	776	О прибытии рядовых отдельной морской бригады из Галсаля в крепость, размещении их и зачислении на довольствие.	18 окт. — 3 дек. 1916	204	
353	259	О командировании, увольнении в отпуска рядовых штаба крепости и о выдаче удостоверений на право проживания на частных квартирах Ревеля рядовым флотилии английских подводных лодок (имеются списки рядовых).	9 янв. — 21 сент. 1916		
354	243	О прибавке жалования телефонистам и зачислении на службу шоферами (имеются списки вольнонаемных шоферов, числившихся на службе в крепости, с указанием отношения к воинской повинности).	9 янв. — 31 дек. 1916		
355	268	Командировочные удостоверения и увольнительные билеты личного состава команды штаба крепости.	13 янв. — 6 окт. 1916		
356	230	Строевые рапорты коменданту и телефонограммы начальнику штаба крепости.	6 янв. — 13 дек. 1916		
357	283	О прошениях частных лиц об уплате денег за отчужденные для строительства крепости земли и здания.	10 янв. — 25 нояб. 1916		
358	285	Переписка об устройстве беженцев, о направлении рядовых, возвратившихся из отпусков в изоляционную казарму; о праздновании 300-летия со дня смерти Козьмы Минина в Нижнем Новгороде; сведения о военно-лечебных заведениях морской крепости и др. документы.	10 янв. — 19 дек. 1916		

№№ п/п.	Делопр. или старый инв. №	Заголовок единиц хранения	Даты начала и окончания (крайние даты)	Кол-во листов	Отметка
359	247	О численности и размещении войсковых частей в крепости; о правах военных и гражданских чинов на получение квартир у частных лиц и порядке уплаты за них; об устройстве изоляционного пункта и отведении под него специального помещения в целях предупреждения инфекционных заболеваний в крепости.	20 авг. - 20 дек. 1916		
360	237	О направлении воинских чинов на разные работы.	3 янв. - 10 окт. 1916		
361	234	Об утверждении "Устава ссудо-сберегательной кассы вольнонаемных служащих строительства крепости"; об установлении цен на сделанные работы, производимые на территории крепости; о привлечении к ответственности военнослужащих, обвиняемых в провозе контрабандных товаров, краже винтовок и боеприпасов; о сдаче в военно-учебный архив Главного управления Генерального штаба дел военно-исторического характера 107-й пехотной дивизии.	1 янв. - 30 дек. 1916		
362	787	О повышении заработной платы ряду служащих морской крепости и привлечении к ответственности рабочих строительства крепости за самовольный уход с работы.	24 дек. 1916 - 31 дек. 1917	180	
363	222	Переписка о привлечении к ответственности за разные преступления офицеров и рядовых.	январь - июнь 1916	438	

№№ п/п.	Делопр. или старый инв. №	Заголовок единиц хранения	Даты начала и окончания (крайние даты)	Кол-во листов	Отметка
364	288	Переписка о привлечении к ответственности за разные преступления рядовых.	январь-декабрь 1916	-	
365	245	Переписка о привлечении к ответственности за разные преступления военнослужащих и рабочих, оставленных для работ в крепости.	1 янв. - 30 дек. 1916	-	
366	240	Переписка о привлечении к ответственности за разные преступления военнослужащих и рабочих, оставленных для работ в крепости.	9 янв. - 30 дек. 1916	724	
367	226	Переписка о привлечении к ответственности за разные преступления военнослужащих и рабочих, оставленных для работ в крепости.	1 янв. - 30 дек. 1916	220	
368	456	О выдаче билетов на право проживания в крепости рабочим, командированным в Ревель с Ижорского и других заводов.	12 авг. - 31 дек. 1916	-	
369	238	Прошения рабочих о разрешении увольнения с Ревельских заводов и перехода на другую работу из-за низкого жалования.	7 июля - 31 авг. 1916	548	
370	229	Переписка о приеме на работу, порядке перевода и привлечении к ответственности за разные преступления рабочих, оставленных для работ в крепости.	1 янв. - 15 апр. 1916	667	
371	271	Переписка о приеме на работу, порядке перевода и привлечении к ответственности за разные преступления рабочих, оставленных для работ в крепости; об использовании для производства земляных работ в крепости военнопленных австрийцев.	24 фев. - 21 июля 1916	556	

№№ п/п.	Делопр. или старый инв. №	Заголовок единиц хранения	Даты начала и окончания (крайние даты)	Кол-во листов	Отметка
372	249	Переписка о привлечении к ответственности за разные преступления рабочих, оставленных для работ в крепости.	I янв. - 30 дек. 1916	627	
373	272	Переписка о привлечении к ответственности за разные преступления рабочих, оставленных для работ в крепости.	26 фев. - 2 сент. 1916	703	
374	228	Переписка о привлечении к ответственности за разные преступления рабочих, оставленных для работ в крепости.	9 марта - 2 июня 1916	668	
375	257	Переписка о привлечении к ответственности за разные преступления рабочих, оставленных для работ в крепости.	9 апр. - 14 окт. 1916	576	
376	273	Переписка о привлечении к ответственности за разные преступления рабочих, оставленных для работ в крепости; о выдаче расчетных книжек китайцам, работающим на строительстве крепости.	19 сент. - 25 дек. 1916		
377	246	Переписка о привлечении к ответственности за разные преступления рабочих, оставленных для работ в крепости.	II окт. - 31 дек. 1916	497	
378	254	Об обвинении крестьян о. Даго в шпионаже и рядовых крепости в составлении фальшивых документов и умышленном нанесении себе увечий с целью уклонения от военной службы.	5 июня - 21 нояб. 1916		

№№ п/п.	Делопр. или старый инв. №	Заголовок единиц хранения	Даты начала и окончания (крайние даты)	Кол-во листов	Отметка
379	325	Об уклонении от исполнения воинской повинности путем членовредительства и симулирования.	10 янв. — 1 нояб. 1916		
380	оп. 4, д. 24	Переписка с эстляндским и лифляндским губернаторами, Морским генеральным штабом и другими учреждениями и должностными лицами о реквизиции машин, станков, судов и металлов.	5 мая — 28 дек. 1916	204	
381	300	О назначении комиссии в Риге для реквизиции материалов, станков и инструментов, необходимых для выполнения военных заказов.	13 мая — 10 авг. 1916		
382	оп. 4, д. 26	Переписка с заместителем председателя заводского совещания Ревельского района, приставами и другими учреждениями и должностными лицами о реквизиции металлов, машин и механизмов.	25 мая — 24 сент. 1916	296	
383	оп. 4, д. 22	Переписка с эстляндским губернатором, фирмами, председателем Ревельской уездной реквизиционной комиссией и другими учреждениями и должностными лицами о реквизиции машин, станков, металлов и верблюжьей шерсти.	11 июля 1916 — 5 янв. 1918	228	
384	оп. 4, д. 25	Журнал входящих документов реквизиционной комиссии по обороне, назначенной комендантом морской крепости.	1 июня — 7 дек. 1916		
385	311	О выдаче удостоверений на приобретение и продажу медных, стальных, чугунных и других металлоизделий ревельскими заводами.	8 янв. — 30 дек. 1916	386	

№№ п/п.	Делопр. или старый инв. №.	Заголовок единиц хранения	Даты начала и окончания (крайние даты)	Кол-во листов	Отметка
386	296	О выдаче разрешений на приобретение участков земли и недвижимое имущество в районе морской крепости.	2 янв. - 30 нояб. 1916	340	
387	310	О привлечении к ответственности крестьян и рабочих за нарушение обязательного постановления коменданта крепости о запрещении тайной продажи и производства в домашних условиях спиртных напитков.	26 апр. - 31 авг. 1916		
388	320	О привлечении к ответственности жителей Эстляндской губернии за продажу и варку пива, отказ продавать продукты русским покупателям и другие проступки; об организации в Ревеле профессиональной пожарной команды.	1 сент. - 27 нояб. 1916		
389	328	О необходимости соблюдения постановления о светомаскировке в крепостном районе и о выдаче разрешений на открытое освещение предприятий, строительных объектов и населенных пунктов.	14 авг. - 21 окт. 1916		
390	301	Об установлении норм, определяющих юридическое положение рабочих строительства морской крепости и ревельских промышленных предприятий, выполняющих заказы оборонной промышленности и о предании суду рабочих и крестьян, обвиняемых в умышленной порче изоляторов на телеграфно-телефонных столбах и в других проступках.	14 июня - 27 авг. 1916		

№№ п/п.	Делопр. или старый инв. №	Заголовок единиц хранения	Даты начала и окончания (крайние даты)	Кол-во листов	Отметка
391	291	О выдаче удостоверений о допуске к работам на ревельских судостроительных заводах подданным нейтральных стран (имеются фотографии).	31 дек. 1915- 23 дек. 1916	114	
392	305	О выдаче разрешений на проживание в Ревеле и допуске к работам на заводах подданным нейтральных стран.	2 янв. - 30 июля 1916		
393	306	О выдаче разрешений на проживание в Ревеле и допуске к работам на строительстве крепости и заводах подданных нейтральных стран.	28 июня - 30 дек. 1916		
394	326	О разрешении проживания в г. Ревеле австрийским, немецким и турецким подданным.	18 янв. - 15 нояб. 1916		
395	314	Жалобы жителей Эстляндской губернии по гражданским вопросам.	8 янв. - 31 дек. 1916		
396	263	Сведения о содержании военнопленных в морской крепости, об использовании их на сельскохозяйственных работах, о несчастных случаях с ними и побегах (имеются списки австрийских военнопленных, находящихся на лечении в Ревельском госпитале).	20 июня - 18 нояб. 1916		
397	269	Об обмене австрийских военнопленных инвалидов на русских военнопленных; об утверждении "Правил о пересылке имущества умерших бежавших, обмененных и проч. военнопленных неприятельских армий" и о побегах военнопленных.	3 янв. - 18 июля 1916		

№ п/п.	Дело, и/или старший инв. №	Заголовок единиц хранения	Даты начала и окончания (крайние даты)	Кол-во листов	Отметка
398	499	Журнал входящих телефонограмм.	I янв. - 20 июня 1916		
399	500	То же.	20 июля - 29 сент. 1916		
400	498	То же.	29 сент. - 2 дек. 1916		
401	506	То же.	8 окт. - 29 дек. 1916		
402	497	То же.	2 дек. 1916 - I янв. 1917		
403	379	Журнал исходящих телеграмм коменданта крепости.	13 июля - 31 дек. 1916		
404	495	Журнал исходящих телеграмм и телефонограмм.	2 янв. - 31 дек. 1916		
405	496	Журнал исходящих телефонограмм.	I янв. - 27 нояб. 1916		
406	494	То же. 1917 г.	28 сент. - 31 дек. 1916		
407	544	Приказы начальника Ревельского укрепленного района. Копии.	7 окт. - 30 дек. 1917	13	
408	546	Приказы коменданта крепости. Копии.	2 янв. - 31 дек. 1917	725	

№№ п/п.	Делопр. или старый инв. №	Заголовок единиц хранения	Даты начала и окончания (крайние даты)	Кол-во листов	Отметка
409	562	Приказы и.д. коменданта крепости. Секретные. Копии.	8 мая - 4 дек. 1917	54	
410	оп.4, д.64	Приказы коменданта крепости. Копии.	2 янв. - 20 нояб. 1917	663	
411	оп.4, д.62	То же.	2 янв. - 28 июня 1917	345	
412	оп.4, д.63	То же.	2 янв. - 12 окт. 1917		
413	оп.4, д.65	Приказы коменданта крепости, циркуляры и объявления штаба крепости. Копии.	16 янв. 1917 - 10 янв. 1918		
414	1070	Циркуляры, приказания и объявления штаба крепости. Копии.	1 янв. - 29 дек. 1917	307	
415	1071	Циркуляры штаба крепости. Секретные. Копии.	18 янв. - 9 марта 1917	7	
416	оп.4, д.68	Циркуляры штаба крепости. Копии.	1 янв. - 22 нояб. 1917	195	
417	538	То же.	1 янв. - 28 дек. 1917	232	
418	542	Объявления штаба крепости. Копии.	5 янв. - 29 дек. 1917	72	
419	574	Приказы по Ревельскому отделу по квартирному довольствию войск. Копии.	1 янв. - 1 фев. 1917		

№№ п/п.	Делопр. или старый инв. №	Заголовок единиц хранения	Даты начала и окончания (крайние даты)	Кол-во листов	Отметка
420	630	Сведения о количестве автомобилей и мотоциклов в частях войск гарнизона крепости.	31 марта- 15 апр. 1917	40	
421	631	То же.	1 мая 1917	20	
422	632	То же.	18 мая- 1 июля 1917	21	
423	633	То же.	25 июля- 4 июня 1917	16	
424	759	<p>Циркуляры, рапорты, переписка о порядке созыва национальных съездов на фронтах по выборам в Учредительное собрание; об увеличении жалования служащим; назначении на должности; выдаче пропусков; предоставлении вагонов для перевозки грузов; о неприменении к военнопленным полякам, имеющим удостоверение Центрального отдела помощи военнопленным и военнообязанным полякам, ограничений при выборе места жительства и по др. вопросам.</p> <p>Воззвание Совета солдатских депутатов XII армии "К стране" и "К армии". Типогр. экз. окт. 1917 г., л. 125</p> <p>Справка о наличии продовольствия и фуража в Ревельском укреп. районе на 17 ноября 1917 г., л. 228</p> <p>Обращение Армейского Исполнительного комитета Ревельского укрепрайона (Армиспрур) к войскам с призывом не допускать самовольного захвата гос. имущества и грабежей. Типогр. экз, ноябрь 1917, л. 308</p> <p>Протокол заседания Армейского Исполнительного комитета от 28 ноября 1917 г. (затух. текст) и постановление об утверждении его высшей властью в Ревельском укрепрайоне. лл. 327-328</p>	23 авг.- 31 дек. 1917	376	

№№ п/п.	Делопр. или старый инв. №	Заголовок единиц хранения	Даты начала и окончания (крайние даты)	Кол-во листов	Отметка
425	760	<p>О порядке приема и пересылки корреспонденции рядовых воинских чинов и запрещении пересылки по почте продуктов; о проверке отчетности склада артиллерии Сухопутного фронта; расчете количества подвод необходимых для снабжения боеприпасами батарей Сухопутного фронта на случай осады морской крепости; об организации доставки из Петрограда газеты "Солдатское слово" (издание Гос. Думы), освидетельствовании дел и имущества крепостного суда, подвергшегося разгрому 2-3 марта 1917 г.; о привлечении к ответственности за нарушение постановлений коменданта крепости, выдаче разрешений на устройство вечеров, концертов; о личном составе.</p>	<p>I янв. - 30 апр. 1917</p>	676	
426	754a	<p>Об упразднении управления крепостной жандармской команды и передаче имущества в распоряжение штаба крепости; о производстве дознания о разгроме Сакского пивоваренного завода; об организации комиссии по проверке гарнизонного устава, по перестройке зданий Ревельского военного госпиталя и других комиссий при штабе крепости.</p>	<p>I янв. - 31 дек. 1917</p>	112	
427	770	<p>Об отведении участков земли для устройства огородов лечебными заведениями.</p>	<p>21 янв. - 31 мая 1917</p>	12	
428	783	<p>Об утверждении новых окладов писарям штаба крепости; о предании суду воинских чинов за нарушение правил несения караульной службы, грабежи и другие преступления; о выселении из крепостного района иностранцев, принявших русское подданство позже 1 января 1900 г. и лиц, поселившихся в крепости после 20 июня 1914 г.; о запрещении воинским чинам выкапывать и рубить лесные насаждения и о передаче подарков солдатам от рабочих строительства крепости.</p>	<p>I янв. - 31 дек. 1917</p>	691	

№№ п/п.	Делопр. или старый инв. №	Заголовок единиц хранения	Даты начала и окончания (крайние даты)	Кол-во листов	Отметка
429	762	О производстве дознаний по делам об обвинении гражданских и военных чинов в побеге со службы, хранении взрывчатых веществ, контрабандном провозе товаров, нарушении правил ношения караульной службы и других преступлениях.	I янв. - 3I дек. 1917	45I	
430	764	О наложении взысканий за самовольные отлучки; переводах, командировании и производстве в следующие звания личного состава крепости.	3I дек. 1916- 23 мая 1917		
43I	77I	О розыске и задержании самовольно отлучившихся со службы воинских чинов.	I янв. - 3I дек. 1917	289	
432	773	О производстве дознаний по делам об убийствах, кражах и побегах воинских чинов крепости.	I янв. - 3I дек. 1917	I65	
433	774	О производстве дознаний по делам о самовольных отлучках, самоубийствах, убийствах, несчастных случаях и других происшествиях с воинскими чинами в крепости.	9 янв. - 22 сент. 1917	I62	
434	78I	Сведения о самовольных отлучках, побегах и грабежах воинских чинов; об открытии в Ревеле народного университета и школы грамотности при нем и об освобождении арестованных служащих почтово-телеграфной конторы Ревеля в связи с ростом выступлений среди служащих крепости против незаконного ареста.	8 янв. - I9 дек. 1917	252	

№№ п/п.	Делопр. или старый инв. №	Заголовок единиц хранения	Даты начала и окончания (крайние даты)	Кол-во листов	Отметка
435	868	Телефонограммы о грабежах военных чинов в Ревельском уезде и о направлении военнопленных румын в лагерь военнопленных в Зарницу Остерского уезда Черниговской губернии.	2 сент. 1917- 4 янв. 1918	7	
436	оп. 4, д. 70	Протоколы комиссии при штабе крепости о расследовании убийств, нанесенных местному населению казаками 15-го Донского казачьего полка.	28 нояб. 1917- 30 янв. 1918	52	
437	793	Списки военных и гражданских чинов прибывших в отпуски из действующей армии.	1 янв. - 31 дек. 1917	75	
438	775	Списки военных и гражданских чинов, прибывших в отпуск из действующей армии; рапорты и телефонограммы о прибытии военных частей в крепость.	7 марта - 1 нояб. 1917	26	
439	794	О зачислении на службу и увеличении заработной платы вольнонаемным служащим строительства крепости.	10 апр. - 28 нояб. 1917	37	
440	754	О производстве дознаний о пожарах в районе крепости, о несчастных случаях и скоропостижной смерти рабочих; об обвинении рабочих в оскорблении начальства, краже и других преступлениях.	1 янв. - 31 дек. 1917	185	
441	785	О переходе с одной работы на другую и увольнении рабочих по состоянию здоровья, за неявку и отказ от работы.	29 дек. 1916- 18 нояб. 1917	396	

№№ п/п.	Делопр. или старый инв. №	Заголовок единиц хранения	Даты начала и окончания (крайние даты)	Кол-во листов	Отметка
442	784	О повышении заработной платы строительным и портовым рабочим, о привлечении к ответственности и розыске рабочих, обвиняемых в побеге и различных преступлениях.	I янв. - 3I дек. 1917	627	
443	698	О запрещении частным предпринимателям вывоза из Эстляндской губернии и продажи продовольствия и о реквизиции скота в связи с обстоятельствами военного времени.	I янв. - 30 нояб. 1917	146	
444	700	Об отчуждении участков земли и зданий у частных лиц для крепости.	I янв. - 15 июля 1917	46	
445	701	О поставке дров и угля в крепость.	2 янв. - 24 нояб. 1917	260	
446	675	Об уклонении от исполнения воинской повинности путем членовредительства или симулирования.	28 фев. - 24 июля 1917	7	
447	685	О привлечении к ответственности жителей и воинских чинов за нарушения обязательных постановлений коменданта крепости.	I-3I янв. 1917	575	
448	676	О выдаче удостоверений на право проживания в Ревеле иностранным подданным и о порядке выселения иностранных подданных из района крепости.	I янв. - 28 нояб. 1917	43	
449	694	О разрешении на право въезда и проживания в крепости подданных нейтральных государств.	I янв. - 15 сент. 1917	68	

№№ п/п.	Делопр. или старый инв. №	Заголовок единиц хранения	Даты начала и окончания (крайние даты)	Кол-во листов	Отметка
450	674	О подготовке к эвакуации за- водов, фабрик, учреждений и лич- ного состава крепости; выдаче пропусков и удостоверений на право нахождения и разъездов в крепостном районе.	2 окт. - 30 нояб. 1917	169	
451	751	О порядке довольствия и оп- латы труда, использовании на оборонительных работах, побегах, болезнях и несчастных случаях военнопленных.	1 янв. - 31 дек. 1917	245	
452	оп. 2, д. 382	Журнал исходящих документов.	4 янв. - 10 нояб. 1917		
453	1028	Журнал исходящих документов штаба.	4 янв. - 29 дек. 1917	23	
454	725	Реестр приказов, циркуляров и объявлений по штабу крепости.	1917		
455	541	Алфавитный указатель к прика- зам вышестоящих организаций.	1917		
456	341	Алфавитный указатель к прика- зам коменданта крепости.	1917		
457	727	Алфавитный указатель к при- казам коменданта и циркулярам штаба крепости.	1917		
458	634	Алфавитный указатель к при- казам и циркулярам штаба крепо- сти по личному составу.	1917- 1918	129	
459	796	Алфавитный указатель к делам комендантского отделения штаба крепости (военная часть).	январь - декабрь 1917		

№№ п/п.	Делопр. или старый инв. №	Заголовок единиц хранения	Даты начала и окончания (крайние даты)	Кол-во листов	Отметка
460	670	Алфавитный указатель к делам комендантского отделения крепости (гражданская часть).	январь-август 1917		
461	671	То же.	май-ноябрь 1917		
		1918 г.			
462	865	Приказы по Ревельскому укрепленному району. Копии.	I-27 янв. 1918	8	
463	866	Приказы коменданта крепости. Копии.	I-20 янв. 1918	862	
464	864	Приказы по штабу крепости. Копии.	8-27 янв. 1918	10	
465	862	То же. Подлинники.	21 фев. - 29 апр. 1918		
466	913	То же. Копии.	21 фев. - 15 апр. 1918	18	
467	861	Циркуляры штаба крепости. Копии.	4-26 янв. 1918	12	
468	863	Объявления штаба крепости. Копии.	4-26 янв. 1918	4	
469	854	Об организации снабжения воинских частей гарнизона крепости продуктами.	I-30 янв. 1918	36	
470	881	Об удержании эвакуационных пособий с рабочих и служащих не эвакуировавших свои семьи; усилении надзора за пленными; о закрытии Ревельского морского собрания и о несчастных случаях с воинскими чинами.	I янв. - 18 фев. 1918	81	

№№ п/п.	Делопр. или старый инв. №	Заголовок единиц хранения	Даты начала и окончания (крайние даты)	Кол-во листов	Отметка
471	879	О выдаче пособий семьям маляров Ревельского машиностроительного завода "Ф.Виганд", погибших при исполнении служебных обязанностей.	22 авг. 1917 16 янв. 1918	3	
472	872	Паспорта, билеты и удостоверения на право проживания на островах и территории крепости рабочим, крестьянам и служащим Эстляндской губернии.	1 янв. 1918 10 фев. 1918	273	
473	876	<p>Репорты, телеграммы, телефонограммы о побеггах, самовольных отлучках, грабежах, несчастных случаях и отказе от выхода на работу военнопленных.</p> <p>Инспекторское отделение.</p> <p>1913 г.</p>	9 янв. 1918 16 фев. 1918	27	
474	оп.2, д.18	Строевые рапорты о численности личного состава крепости.	20 сент. 1913- 23 апр. 1914		
475	оп.2, д.52	Об утверждении штата жандармской команды; командировании жандармских унтер-офицеров в крепость из упраздненных Ломжинской и Варшавской жандармских команд и выдаче им суточного довольствия.	15 авг. 1913 22 нояб. 1913		
476	оп.2, д.31	О назначении офицеров и чиновников на службу в формируемое Управление строительства крепости.	13 июня 1913 27 нояб. 1913		
477	оп.2, д.1	Сведения о переменах с кондукторами флота и рядовыми; списки сверхсрочнослужащих, находящихся в распоряжении коменданта крепости.	16 сент. 1913- 1 янв. 1914		

№№ п/п.	Делопр. или старый шп. №	Заголовок единиц хранения	Даты начала и окончания (крайние даты)	Кол-во листов	Отметка
478	оп.2, д.24	О зачислении рядовых на сверхурочную службу в штаб крепости и увольнении их.	16 мая - 31 дек. 1913		
479	оп.2, д.30	О назначении сверхсрочно-служащих и рядовых в распоряжение коменданта крепости.	22 июня - 31 дек. 1913		
480	оп.2, д.3	О командировках и переводах личного состава.	5 июля - 18 дек. 1913		
481	оп.2, д.4	О командировках и переводах рядовых Ревельской отдельной флотской роты.	12 авг. - 2 дек. 1913		
482	оп.2, д.8	О повышении в звании и награждении кондукторов флота и рядовых Ревельской отдельной флотской роты и находящихся в распоряжении коменданта крепости.	27 авг. - 27 нояб. 1913		
483	оп.2, д.39	Списки адмиралов, генералов и офицеров.	9 авг. - 25 нояб. 1913		
484	оп.2, д.26	Списки рядовых, находящихся в распоряжении коменданта крепости.	октябрь 1913		
485	оп.2, д.2	То же. 1914 г.	октябрь - декабрь 1913		
486	оп.2, д.177	Строевые рапорты о численности личного состава крепости.	6 янв. - 20 окт. 1914		
487	966	О формировании новых воинских частей и утверждении их штатов.	16 июля 1914 - 24 дек. 1915	384	

№№ п/п.	Делопр. или старый инв. №	Заголовок единиц хранения	Даты начала и окончания (крайние даты)	Кол-во листов	Отметка
488	оп. 2, д. 255	О формировании учреждений и частей; расформировании милиции на о. Эзель; о назначении, переводах, командировках личного состава; организации обучения специалистов.	19 дек. 1914- 23 дек. 1915		
489	оп. 2, д. 173	Сведения о штатной и списочной численности личного состава и боевом составе гарнизона крепости.	11 авг. - 8 дек. 1914	185	
490	оп. 2, д. 174	Переписка о численности личного состава гарнизона крепости и выдаче удостоверений на право проживания в г. Ревеле.	2 янв. - 6 дек. 1914		
491	оп. 2, д. 259	Сведения об изменениях в личном составе офицеров и гражданских чинов крепости.	13 дек. 1914- 28 дек. 1915		
492	оп. 2, д. 191	О назначении корабельных инженеров наблюдающими за постройкой судов для Крепостного распорядительного комитета и представителя крепости в комиссию для организации зимнего сообщения между Гельсингфорсом, Гангэ и шхерными батареями.	9 фев. - 18 марта 1914		
493	оп. 1, б/н	О комплектовании офицерским и унтер-офицерским составом частей и деятельности временных артиллерийских офицерских курсов и учебной команды Приморского фронта крепости.	март 1914- декабрь 1916	314	
494	оп. 2, д. 201	О включении в состав гарнизона, перемещении войсковых команд и отрядов; о назначении, переводах и командировках личного состава.	4 авг. - 27 дек. 1914		

№№ п/п.	Делопр. или старый инв. №	Заголовок единиц хранения	Даты начала и окончания (крайние даты)	Кол-во листов	Отметка
495	оп. 2, д. 167	Об изменениях в личном составе рядовых и кондукторов флота, находящихся в распоряжении коменданта крепости.	24 янв. - 28 дек. 1914	-	
496	оп. 2, д. 185	О переводах и командировках личного состава крепости.	8 янв. - 29 дек. 1914	-	
497	оп. 2, д. 184	То же.	16 янв. - 29 дек. 1914	-	
498	оп. 2, д. 181	О назначении на должности офицеров и гражданских чинов.	январь - декабрь 1914	-	
499	оп. 2, д. 163	О назначении и переводах рядовых.	6 янв. - 28 дек. 1914	-	
500	оп. 2, д. 210	О командировании офицеров и гражданских чинов.	23 дек. 1914 - 24 окт. 1915	-	
501	оп. 2, д. 216	О награждении личного состава.	23 нояб. 1914 - 4 окт. 1915	-	
502	оп. 2, д. 217	То же.	13 окт. - 28 дек. 1915	-	
503	оп. 2, д. 162	О награждении и повышении в звании рядовых.	9 янв. - 30 нояб. 1914	-	
504	оп. 2, д. 169	О несчастных случаях с личным составом.	28 окт. - 23 дек. 1914	-	
505	оп. 2, д. 194	О зачислении на сверхсрочную службу и увольнении в запас рядовых.	9 янв. 1914 - 21 янв. 1915	-	

№№ п/п.	Делопр. или старый инв. №	Заголовок единиц хранения	Даты начала и окончания (крайние даты)	Кол-во листов	Отметки
506	оп.2, д.197	О передаче суду рядовых и вольнонаемных служащих за самовольные отлучки и побег.	9 янв. - 16 дек. 1914		
507	оп.2, д.178	Об увольнении рядовых в запас флота.	25 янв. - 21 июня 1914		
508	оп.2, д.198	Переписка о новобранцах.	5 сент. - 24 нояб. 1914		
509	оп.2; д.232	О порядке приема охотников во флот и в армию.	23 июня 1914 - 21 дек. 1915		
510	оп.2, д.168	О приеме охотников в действующую армию и флот.	17 окт. - 31 дек. 1915		
511	оп.2, д.172	О командировании вольноопределяющихся и рядовых в школу прапорщиков.	4-29 дек. 1914		
512	оп.2, д.196	Переписка о приеме на службу вольнонаемных служащих.	20 янв. - 21 дек. 1914		
513	оп.2, д.179	О порядке увольнения с военной службы ратников ополчения.	19 окт. - 31 дек. 1914		
514	оп.4, д.46	О зачислении на особый учет рядовых, призванных из запаса и ратников ополчения, принятых на службу в учреждения морского ведомства по вольному найму.	18 июня 1914 - 3 мая 1915	10	
515	оп.2, д.186	Об оставлении на работах в крепости и переводах запасных рядовых и ратников.	18 июля - 31 дек. 1914		

№№ п/п.	Делопр. или старый инв. №	Заголовок единиц хранения	Даты начала и окончания (крайние даты)	Кол-во листов	Отметка
516	Зп.2, д.260	Об оставлении на работах в крепости, переводах и увольнении рядовых и ратников.	17 сент. 1914-3 июня 1915		
517	911	Послужные списки офицеров и гражданских чинов.	1914-1918		
518	912	То же.	1914-1917		
519	оп.2, д.66	Список рядовых, находящихся в подчинении у коменданта крепости.	1914		
520	оп.2, д.166	Списки кондукторов и рядовых флота, прикомандированных к крепости и служащих на островах Нарген, Маклато, Хесте-Бюссе, в Ревельской флотской отдельной роте и управлении коменданта крепости.	1 янв. - 24 окт. 1914		
521	II	Алфавитный указатель имен к делам штаба крепости по личному составу.	1914		
522	оп.2, д.180	То же.	ноябрь 1914-декабрь 1915		
523	I70	1915 г.			
523	I70	Штаты управлений, частей и учреждений крепости.	14 июня 1915-9 дек. 1916	197	
524	977	О разработке новых штатов штаба строительства крепости, воинских частей и о формировании частей.	6 апр. 1915-24 апр. 1916	293	

№№ п/п.	Делопр. или старый инв. №	Заголовок единиц хранения	Даты начала и окончания (крайние даты)	Кол-во листов	Отметка
525	975	О формировании и переформировании частей Сухопутного фронта крепости; об организации охраны железной дороги от Гансаля до Рогокюля и заготовки продуктов для морской крепости; о проведении строевых занятий в частях гарнизона.	17 июля- 20 окт. 1915	162	
526	оп. 2, д. 235	О формировании войсковых частей.	18 июля- 21 дек. 1915		
527	56	Квартирные расписания частей гарнизона крепости.	6 июля- 11 дек. 1915	70	
528	395	Сведения о расквартировании войсковых частей гарнизона крепости.	20 дек. 1915- 1 янв. 1917	488	
529	974	Сведения о наличии и боевой готовности личного состава и вооружении частей Приморского и Сухопутного фронтов и управлений крепости.	26 авг.- 20 нояб. 1915	150	
530	968	Список частей войск, управлений и учреждений, подчиненных командующему 6-й армией; квартирные расписания; телеграммы о дислокации и передвижении войсковых частей и именные списки личного состава Сухопутного фронта.	13 июня- 5 авг. 1915	325	
531	54	О подготовке военно-лечебных заведений к приему раненых в случае перехода крепости на осадное положение; о порядке эвакуации больных и раненых и назначении на службу личного состава.	24 июня- 19 дек. 1915		

№№ п/п.	Делопр. или старый инв. №	Заголовок единиц хранения	Даты начала и окончания (крайние даты)	Кол-во листов	Отметка
532	57	О сформировании инженерного управления и склада инженерного имущества; назначении на должности и об увольнении со службы личного состава частей Сухопутного фронта крепости.	25 нояб. - 22 дек. 1915		
533	оп. 2, д. 262	Сведения о штатной и списочной численности личного состава, количестве лошадей и боевом составе войсковых частей и учреждений крепости.	31 дек. 1914 - 25 мая 1915		
534	оп. 2, д. 263	То же.	2 июня - 21 окт. 1915		
535	62	То же.	17 июня - 29 дек. 1915		
536	оп. 2, д. 234	Донесения в штаб крепости о боевом и личном составе гарнизона крепости.	25 июля - 8 дек. 1915		
537	оп. 2, д. 253	Строевые рапорты о численности личного состава гарнизона крепости.	31 янв. - 28 окт. 1915		
538	58	Ведомости, телефонограммы, рапорты о количестве убитых, раненых, пропавших без вести офицеров и рядовых частей гарнизона крепости в октябре-декабре 1915 г.	14 окт. - 11 дек. 1915		
539	оп. 2, д. 254	Расписания занятий воинских подразделений; прошения рядовых о переводах на другую службу по состоянию здоровья и списки рядовых гарнизона крепости.	32 дек. 1914 - 6 дек. 1915		

№№ п/п.	Делопр. или старый инв. №	Заголовок единиц хранения	Даты начала и окончания (крайние даты)	Кол-во листов	Отметка
540	55	Об учреждении учебных команд военного времени и назначении в переменный состав команд эвакуированных рядовых; об обязательном ведении начальствующими лицами списков сверхсрочнослужащих, перечисленных за различные проступки в число призванных на службу по обстоятельствам военного времени; о запрещении телесных наказаний рядовых для предупреждения деморализации войск и о назначении выздоровевших эвакуированных рядовых в запасные части.	30 янв. — 31 окт. 1915		
541	оп. 4, д. 40	О присылке генерал-квартирмейстером штаба главнокомандующего 6-й армией коменданту крепости сведений об изменении задач частей государственного ополчения в связи с напряженностью военных действий и о перемещениях по службе офицеров крепости.	5 апр. — 19 мая 1915	II	
542	I94	Об учреждении при штабе 107-й пехотной дивизии комиссии по экзаменованию рядовых для назначения их на классные должности; о правах на пенсию офицеров, переводимых на службу из военного ведомства в гарнизон крепости и лиц, призванных на службу в ополчение.	19 сент. 1915 — 24 дек. 1916		
543	60	О комплектовании личным составом воинских частей.	7 июня — 29 дек. 1915		
544	I7I	То же.	29 дек. 1915 — 4 дек. 1916		
545	оп. 2, д. 258	О комплектовании личным составом крепостного хора.	1 фев. — 24 дек. 1915		

№№ в/п.	Делопр. или старый инв. №	Заголовок единиц хранения	Даты начала и окончания (крайние даты)	Кол-во листов	Отметка
546	238	О формировании и комплектовании личным составом крепостного хора.	18 фев. 1915- 21 янв. 1916		
547	360	Переписка о личном составе крепости.	29 окт. 1915- 14 окт. 1916	744	
548	1003	Переписка о личном составе частей гарнизона крепости.	19 дек. 1915- 18 дек. 1916		
549	176	О назначении, переводе, увольнении личного состава крепости.	27 дек. 1915- 22 дек. 1916		
550	оп.2, д.165	О назначении на должности офицеров.	2 янв. 1914- 22 сент. 1915		
551	оп.2, д.244	О назначении, переводах, увольнении офицеров и гражданских чинов.	5 янв. 28 окт. 1915		
552	оп.2, д.223	Об увольнении в отпуск и со службы офицеров и гражданских чинов.	11 янв. 28 нояб. 1915		
553	оп.2, д.257	О назначении на должности офицеров и гражданских чинов.	14 янв. 28 дек. 1915		
554	190	О назначении на должности офицеров и гражданских чинов.	13 июня 1915- 5 авг. 1916		
555	оп.2, д.208	О назначении на должности офицеров.	13 сент. 4 нояб. 1915		

№№ п/п.	Делопр. или старый инв. №	Заголовок единиц хранения	Даты начала и окончания (крайние даты)	Кол-во листов	Отметка
556	I86	О назначении на должности офицеров и гражданских чинов.	19 нояб. 1915- 5 июля 1916		
557	оп.2, д.248	О награждении и повышении в звании офицеров и гражданских чинов.	28 янв. - 6 окт. 1915		
558	оп.2, д.160	О командировании офицеров и гражданских чинов в другие порты и города.	14 июня - 22 дек. 1915		
559	оп.2, д.213	О командировании в школу прапорщиков вольноопределяющихся и рядовых.	4 янв. - 30 дек. 1915		
560	оп.2, д.209	О назначении на должности рядовых.	3 янв. - 13 дек. 1915		
561	оп.2, д.211	О командировках рядовых.	5 янв. - 24 дек. 1915		
562	оп.2, д.245	О переводах рядовых.	9 янв. - 19 дек. 1915		
563	215	То же.	18 дек. 1915- 23 дек. 1916		
564	оп.2, д.221	Об увольнении рядовых в запас флота по болезни.	26 фев. - 22 нояб. 1915		
565	оп.2, д.252	О представлении к награждению личного состава.	15 авг. - 25 сент. 1915		

№ п/п.	Делопр. или старый инв. №	Заголовок единиц хранения	Даты начала и окончания (крайние даты)	Кол-во листов	Отметка
566	оп.2, д.229	Списки рядовых чинов Управления крепостного интенданта, Крепостного суда морской крепости, этапного ветеринарного лазарета, крепостной жандармской команды, команды штаба крепости, крепостного хора и др., находившихся в распоряжении коменданта крепости.	26 янв. - 27 сент. 1915		
567	59	Списки и наградные листы офицеров и рядовых.	22 апр. - 30 дек. 1915		
568	46	Наградные листы офицеров и гражданских чинов, отличившихся в военных действиях в период с 22 марта по 31 декабря 1915 г.	1915		
569	оп.2, д.226	О приеме, обучении и размещении новобранцев.	31 дек. 1914 - 21 дек. 1915		
570	277	Списки военных и гражданских чинов, прибывших из действующей армии в морскую крепость по делам службы.	1 янв. 1915 - 15 дек. 1916		
571	оп.2, д.241	Списки офицеров и гражданских чинов.	15 мая - 4 дек. 1915		
572	52	Списки и ведомости размеров окладов личного состава штаба крепости, управлений артиллерии Сухопутного и Приморского фронтов, частей инженерных войск, строительства порта.	1915		
573	948	Требовательные ведомости на выдачу пособий и прогонных денег чинам штаба морской крепости и списки личного состава штаба, имеющих право внезда из Ревеля за счет казны.	17 авг. 1915 - 21 фев. 1918		

№№ п/п.	Делопр. или старый инв. №	Заголовок единиц хранения	Даты начала и окончания (крайние даты)	Кол-во листов	Отметка
		1916 г.			
574	453	Приказы коменданта и циркуляры штаба крепости; приказы, приказания, распоряжения вышестоящих органов для руководства о порядке назначения, переводов, увольнения личного состава (за 1911-1917 гг.).	май 1916-апрель 1918	133	
575	656	О выработке положения о порядке прохождения службы офицерами; формировании частей и учреждений крепости по новым штатам; об открытии ветеринарной фельдшерской школы при крепостном этапном ветеринарном лазарете; ускоренной подготовке офицеров в Военной академии и службе офицеров Генерального штаба; о присылке в штаб крепости донесений о случаях неповиновения командирам в военных частях и порядке увольнения воинских чинов в Петроград.	22 дек. 1916-8 сент. 1917	451	
576	980	О формировании управлений и учреждений крепости.	1 янв. 31 дек. 1916	394	
577	917	О формировании войсковых частей.	10 фев. 16 апр. 1916	65	
578	192	О правах на пенсию и чиновное производство чиновников Ревельского казначейства и о порядке организации полевого контроля в районе Северного фронта.	5 янв. 31 мая 1916		
579	363	Переписка о расквартировании войсковых частей.	14 марта-9 нояб. 1916		

№ п/п.	Делопр. или старый инв. №	Заголовок единиц хранения	Даты начала и окончания (крайние даты)	Кол-во листов	Отметка
580	I4I	Сведения о расквартировании войсковых частей.	I мая 1916	31	
581	I40	То же.	15 мая 1916	32	
582	I59	То же.	I июня 1916	36	
583	I39	То же.	15 июня 1916	36	
584	I38	То же.	I июля 1916	43	
585	I37	То же.	15 июля 1916	37	
586	I36	То же.	I авг. 1916	44	
587	I35	То же.	15 авг. 1916	39	
588	I49	То же.	I сент. 1916	37	
589	I48	То же.	15 сент. 1916	44	
590	I47	То же.	I окт. 1916	44	
591	I46	То же.	15 окт. 1916	45	
592	I45	То же.	I нояб. 1916	55	
593	I43	То же.	I дек. 1916	53	
594	I50	То же.	15 дек. 1916	57	
595	I44	Сведения о расквартировании войсковых частей на первом и втором участках Ревельского уезда и в Балтийском порту.	1916	19	

№№ п/п.	Делопр. или старый инв. №	Заголовок единиц хранения	Даты начала и окончания (крайние даты)	Кол-во листов	Отметка
596	987	Сведения о наличии и боевой готовности личного состава и вооружения частей Приморского и Сухопутного фронтов и управлений крепости.	3 янв. 31 дек. 1916	-	
597	989	То же.	31 дек. 1915- 24 марта 1916	199	
598	990	То же.	25 марта- 10 июня 1916	201	
599	991	То же.	11 апр. 12 авг. 1916	187	
600	992	То же.	1 авг. 24 дек. 1916	296	
601	174	Сведения о численности личного состава и о количестве винтовок и лошадей гарнизона крепости.	1 янв. 3 дек. 1916	-	
602	187	Сведения о численности личного состава гарнизона крепости.	5 янв. 20 дек. 1916	646	
603	183	То же.	31 дек. 1916- 15 мая 1917	599	
604	627	Сведения о численности личного состава и количестве лошадей гарнизона крепости.	1 нояб. 1916	458	
605	202	Сведения об изменениях в личном составе офицеров и гражданских чинов.	2 фев. 30 дек. 1916	-	

№№ п/п.	Делопр. или старый шиф. №	Заголовок единиц хранения	Даты начала и окончания (крайние даты)	Кол-во листов	Отметка
606	362	О комплектовании личным составом войсковых частей.	20 марта- 2 авг. 1916		
607	746	То же.	30 дек. 1916- 21 дек. 1917		
608	189	О сформировании 118-й пехотной дивизии и комплектовании ее личным составом.	10 июня- 20 дек. 1916	61	
609	195	Переписка о личном составе штаба и гарнизона крепости; сведения о численности офицерских и "классных" чинов штаба морской крепости.	2 янв.- 29 сент. 1916		
610	454	Переписка о личном составе комиссии по обследованию убытков в местностях, имеющих секретные военные сооружения.	24 нояб. 1916- 15 марта 1917	13	
611	799	Об укомплектовании личным составом телеграфных отделений.	10 дек. 1916- 28 дек. 1917		
612	261	О комплектовании личным составом крепостного хора.	7 янв.- 30 дек. 1916		
613	755	О комплектовании и освидетельствовании состояния здоровья личного состава крепостного хора.	31 мая 1916- 31 мая 1917		
614	248	О переводах и повышении в звании личного состава команды штаба крепости.	4 янв.- 31 дек. 1916		
615	219	О переводе офицеров и гражданских чинов.	8 янв.- 13 дек. 1916		

№№ п/п.	Делопр. или старый инв. №	Заголовок единиц хранения	Даты начала и окончания (крайние даты)	Кол-во листов	Отметка
616	191	О назначении на должности рядовых.	3 янв. - 31 авг. 1916		
617	614	О назначении и переводах рядовых.	14 дек. 1916 - 19 сент. 1917	690	
618	185	О прикомандировании офицеров и гражданских чинов к войским частям.	2 янв. - 10 сент. 1916		
619	184	То же.	3 сент. - 5 окт. 1916		
620	609	То же.	28 нояб. 1916 - 24 июня 1917	689	
621	220	О прикомандировании рядовых к войским частям.	4 янв. - 29 дек. 1916		
622	179	То же.	19 дек. 1916 - 16 дек. 1917	567	
623	196	О зачислении на военную службу охотников.	3 янв. - 29 дек. 1916		
624	172	О награждении и повышении в звании личного состава.	2 янв. - 16 дек. 1916		
625	218	О награждении и повышении в звании офицеров и гражданских чинов.	2 янв. - 16 дек. 1916		
626	606	То же.	22 дек. 1916 - 27 нояб. 1917	349	

№ п/п.	Делопр. или старый нив. №	Заголовок единиц хранения	Даты начала и окончания (крайние даты)	Кол-во листов	Отметка
627	I5I	О представлении к наградам офицеров и гражданских чинов морских частей гарнизона крепости.	15 янв. - 9 фев. 1916		
628	оп. 2, д. 367	О представлении к награждению офицеров и гражданских чинов сухопутных частей гарнизона крепости.	16 сент. - 22 окт. 1916		
629	205	О награждении и повышении в звании рядовых.	8 янв. - 7 дек. 1916		
630	I80	То же.	30 дек. 1916 - 2 дек. 1917	584	
631	I77	О награждении рядовых.	2-21 апр. 1916		
632	I78	То же.	31 окт. - 9 нояб. 1916		
633	214	Сведения о новобранцах досрочного призыва.	7 янв. - 28 дек. 1916		
634	622	То же.	14 дек. 1916 - 19 дек. 1917	115	
635	I88	О рассмотрении докладных записок об отправлении в действующую армию рядовых, отбывающих наказание за различные преступления.	21 янв. - 3 июня 1916		
636	оп. 4, д. 3	Прошение кочегара буксира "Кете" А.А.Пусена о прибавке жалования.	1916	2	

№№ п/п.	Делопр. или старый инв. №	Заголовок единиц хранения	Даты начала и окончания (крайние даты)	Кол-во листов	Отметка
637	910	Послужные списки офицеров и гражданских чинов.	17 апр. 1916- 5 янв. 1918		
638	175	Списки личного состава гарнизона крепости.	18 янв. 8 дек. 1916		
639	203	Списки офицеров и классных чинов гарнизона крепости.	9 янв. 3 авг. 1916		
640	204	То же.	3 окт. 26 нояб. 1916		
641	оп. 2, д. 369	Алфавитный указатель к делам инспекторского отделения. 1917 г.	1916		
642	641	Штаты воинских частей крепости.	23 янв. 9 окт. 1917	34	
643	723	О формировании, утверждении штатов и комплектовании личным составом частей гарнизона морской крепости.	1 янв. 26 дек. 1917	599	
644	401	О сформировании частей и изменении штатов учреждений морской крепости.	18 янв. 12 дек. 1917		
645	649	Об организации в крепости отделения Союза офицеров армии и флота; о порядке выдачи квартирных денег военным и гражданским чинам; о подготовке к съезду представителей армии и флота о формировании 107-го артиллерийского дивизиона и о присылке в штаб крепости сведений о численности чинов, подлежащих обеспечению довольствием сухопутными интендантством.	2 янв. 21 июня 1917	547	

№ п/п.	Делопр. или старый нив. №	Заголовок единиц хранения	Даты начала и окончания (крайние даты)	Кол-во листов	Отметка
646	648	<p>О формировании крепостного комитета; проведении переписи управлений, войсковых частей и учреждений крепости; о присылке сведений о воинских чинах, состоявших ранее учителями; о порядке назначения должностных лиц по приказанию начальника сухопутных войск и проведения выборов в Учредительное собрание; о выработке положений во выделении украинских частей Ревельского района в отдельные роты и батальоны; об учреждении должности заведующего хозяйством лазарета крепости; о переводах, назначении пособий по болезни и переосвидетельствовании состояния здоровья личного состава.</p>	<p>22 мая - 5 дек. 1917</p>	<p>884</p>	
647	655	<p>О разрешении замены солдат в тыловых учреждениях вольнонаемными лицами и о порядке оплаты труда вольнонаемных служащих; об образовании Исполнительной Рады украинцев Ревельского района; об объявлении солдат, отлучившихся после 20 августа 1917г. дезертирами и о др. вопросах.</p>	<p>4 сент. - 30 дек. 1917</p>	<p>216</p>	
648	645	<p>О расформировании Ревельских инженерных рабочих дружин; о командировании представителей медицинских учреждений на съезд украинских медиков; об увольнении со службы солдат призыва 1899-1900 гг.; о комплектовании личным составом частей и учреждений и о приеме в учреждения вольнонаемных служащих вместо воинских чинов.</p>	<p>22 окт. - 27 нояб. 1917</p>	<p>197</p>	

№№ п/п.	Делопр. или старый инв. №	Заголовок единиц хранения	Даты начала и окончания (крайние даты)	Кол-во листов	Отметка
649	906	О порядке увольнения в запас солдат призывов не старше 1911-1912 гг.; об утверждении новой расценки труда рабочих строительства крепости; о передаче в военно-революционный трибунал дел о воинских чинах, не вернувшихся в срок из отпуска; об упразднении цензурного отдела и закрытии всех военно-цензурных пунктов крепости; об использовании военнопленных на работах в тыловых учреждениях и о порядке снабжения продуктами воинских частей и учреждений.	30 дек. 1917- 22 фев. 1918	256	
650	579	Сведения о расквартировании войсковых частей гарнизона крепости.	31 дек. 1916- 1 янв. 1917	44	
651	578	То же.	15 янв. 1917	43	
652	577	То же.	27 янв. 1 фев. 1917	40	
653	915	То же.	1 фев. 6 дек. 1917	175	
654	576	То же.	15 фев. 1917	46	
655	587	То же.	1 марта 1917	41	
656	588	То же.	15 марта 1917	36	
657	589	То же.	1 апр. 1917	35	
658	590	То же.	15 апр. 1917	37	
659	591	То же.	1 мая 1917	40	
660	580	То же.	15 мая 1917	33	

№№ п/п.	Делопр. или старший инв. №	Заголовок единиц хранения	Даты начала и окончания (крайние даты)	Кол-во листов	Отметка
661	581	Сведения о расквартировании войсковых частей гарнизона крепости.	I июня 1917	44	
662	582	То же.	15 июня 1917	36	
663	583	То же.	I июля 1917	30	
664	584	То же.	15-25 июля 1917	39	
665	585	То же.	15 авг. 1917	29	
666	586	То же.	I сент. 1917	41	
667	658	Сведения о конском составе в гарнизоне крепости.	2 янв. 7 дек. 1917	819	
668	664	Сведения о численности гарнизона крепости, о численности лиц, находившихся в отпусках и дезертиров; переписка о снабжении продовольствием гражданского населения и о запрещении назначения лиц еврейской национальности в войсковые части, составляющие постоянные гарнизоны крепостей; списки убитых и умерших с показанием мест их погребения.	20 янв. 10 авг. 1917	27	
669	728	Сведения о наличии и боевой готовности личного состава и вооружения частей Приморского и Сухопутного фронтов и управлений крепости.	15 мая- 25 нояб. 1917	215	
670	402	О комплектовании личным составом войсковых частей крепости.	20 фев. 22 дек. 1917		

№№ п/п.	Делопр. или старый инв. №	Заголовок единиц хранения	Даты начала и окончания (крайние даты)	Кол-во листов	Отметка
671	662	Сведения о численности личного состава гарнизона крепости.	январь - октябрь 1917	134	
672	635	То же.	26 июля - 23 окт. 1917	974	
673	644	Сведения о численности воинских чинов и квалифицированных рабочих в частях и учреждениях.	26 мая - 16 июня 1917	629	
674	1009	Сведения о численности команды 1-го отдельного дивизиона береговой обороны Финского залива и об изменениях в личном составе артиллерии Сухопутного фронта крепости за сентябрь 1917 г.	сентябрь 1917 - 19 фев. 1918	3	
675	629	Сведения о численности личного состава и количестве лошадей гарнизона крепости.	1 окт. 1917	150	
676	652	Сведения о численности офицеров и гражданских чинов гарнизона крепости.	24 окт. 1917 - 10 янв. 1918	843	
677	665	Сведения об изменениях в личном составе гарнизона.	24 янв. - 24 сент. 1917	26	
678	647	Сведения об изменениях в составе офицеров и гражданских чинов гарнизона.	28 янв. - 22 нояб. 1917	127	
679	563	Сведения об изменениях в составе офицеров и гражданских чинов крепостного инженерного управления, вклада инженерного имущества, частей инженерных войск и санитарной служб крепости.	27 авг. - 27 окт. 1917	9	

№№ п/п.	Делопр. или старый инв. №	Заголовок единиц хранения	Даты начала и окончания (крайние даты)	Кол-во листов	Отметка
680	602	<p>О формировании эстонских воинских частей.</p> <p>Выписка из протокола заседания Ревельского Совета рабочих и воинских депутатов от 29 апреля 1917 г. с резолюцией о контрреволюционной сущности идеи создания национальных частей в армии и необходимости расформирования эстонского полка. л.88.</p>	I апр. - 20 окт. 1917	276	
681	643	О личном составе крепости.	6 янв. - 10 мая 1917	138	
682	646	О зачислении на службу офицеров и гражданских чинов гарнизона крепости.	17 янв. - 29 авг. 1917	45	
683	657	О приеме охотников во флот.	18 янв. - 8 нояб. 1917	33	
684	603	О назначении на должности офицеров и гражданских чинов штаба крепости.	31 дек. 1916 - 15 мая 1917	674	
685	181	О назначении, увольнении в отпуск и от служб офицеров и гражданских чинов.	январь - декабрь 1917	172	
686	610	О назначении, переводах офицеров и гражданских чинов крепости и о комплектовании личным составом 107-й пехотной дивизии.	4 янв. - 13 дек. 1917	77	
687	605	О назначении на должности офицеров и гражданских чинов крепости.	27 апр. - 17 окт. 1917	918	

№№ п/п.	Делопр. или старый инв. №	Заголовок единиц хранения	Даты начала и окончания (крайние даты)	Кол-во листов	Отметка
688	628	О переводах офицеров и гражданских чинов крепости.	4 янв. — 20 июля 1917	560	
689	624	То же.	15 июля — 11 дек. 1917	505	
690	597	О переводах и прикомандировании к штабу крепости воинских чинов.	29 марта — 21 дек. 1917	193	
691	608	О переводе и прикомандировании к воинским частям офицеров и гражданских чинов крепости.	9 апр. — 18 дек. 1917	697	
692	604	О назначении на должности офицеров и гражданских чинов штаба крепости.	1 сент. — 22 нояб. 1917	356	
693	612	О назначении рядовых в воинские части гарнизона крепости.	31 дек. 1916 — 15 июля 1917	562	
694	616	О назначении, увольнении в отпуска, переводах рядовых крепости.	5 янв. — 20 нояб. 1917	339	
695	613	То же.	16 июля — 30 дек. 1917	473	
696	636	То же.	18 дек. 1917 — 27 янв. 1918	17	
697	642	О переводах рядовых крепости.	июль 1917 — 15 фев. 1918	57	
698	615	То же.	20 сент. 1917 — 1 янв. 1918	240	

№№ п/п.	Делопр. или старый инв. №	Заголовок единиц хранения	Даты начала и окончания (крайние даты)	Кол-во листов	Отметка
699	653	О командировании в школу прапорщиков солдат и вольноопределяющихся.	4 янв. - 24 нояб. 1917	150	
700	666	Об увольнении в отпуски и командировании рядовых крепости.	25 янв. - 13 дек. 1917	307	
701	667	О награждении и повышении в звании офицеров и гражданских чинов крепости.	2 янв. - 19 нояб. 1917	509	
702	668	То же.	26 июля - 21 дек. 1917	338	
703	607	О награждении офицеров и гражданских чинов крепости.	5 сент. - 28 сент. 1917	187	
704	653	О выдаче пособий семьям воинских чинов, пострадавших во время войны и о присылке в штаб крепости списков матросов гарнизона.	25 янв. - 8 дек. 1917	8	
705	620	Сведения об освидетельствовании состояния здоровья и увольнении по болезни офицеров и гражданских чинов крепости.	12 янв. - 19 дек. 1917	276	
706	618	Об увольнении в отставку и запас офицеров и гражданских чинов.	12 мая - 31 дек. 1917	36	
707	891	Об увольнении в отпуск и освидетельствовании состояния здоровья рядовых и офицеров крепости.	1 окт. 1917 - 17 янв. 1918	16	
708	899	Об увольнении со службы и освидетельствовании состояния здоровья командного состава и должностных лиц крепости.	22 дек. 1917 - 17 фев. 1918	26	

№№ п/п.	Делопр. или старый инв. №	Заголовок единиц хранения	Даты начала и окончания (крайние даты)	Кол-во листов	Отметка
709	62I	Сведения об увольнении по болезни рядовых крепости.	22 янв. - 19 дек. 1917	283	
710	619	Об увольнении в запас рядовых крепости.	30 апр. - 24 окт. 1917	236	
711	660	Сведения об умерших военных и гражданских чинах крепости.	27 июня - 23 дек. 1917	124	
712	626	Аттестации на командный состав крепости.	1917	202	
713	669	Аттестации на командный состав частей гарнизона крепости.	24 янв. - 17 нояб. 1917	117	
714	908	Списки командного состава и должностных лиц гарнизона крепости.	28 нояб. 1917 - 1 янв. 1918	83	
715	907	То же.	28 дек. 1917 - 25 янв. 1918	100	
716	650	Списки офицеров и гражданских чинов частей гарнизона крепости.	4 янв. - 11 нояб. 1917	529	
717	65I	То же.	1 июля - 1 окт. 1917	393	
718	654	То же.	5-7 нояб. 1917	118	
719	66I	Списки рядовых воинских частей и учреждений крепости.	31 июля - 11 дек. 1917	44	
720	946	Требовательные ведомости на выдачу полевых порционных офицерам штаба морской крепости.	18 нояб. 1917 - 10 янв. 1918	10	
72I	732	Алфавитный указатель к делам инспекторского отделения штаба крепости.	январь - октябрь 1917		

№№ п/п.	Делопр. или старый шив. №	Заголовок единиц хранения	Даты начала и окончания (крайние даты)	Кол-во листов	Отметка
1918 г.					
722	637	О назначении на должности командного состава.	I января- 22 фев. 1918	53	
723	638	О прикомандировании командного состава и должностных лиц к воинским частям.	30 дек. 1917- 17 фев. 1918	32	
724	639	То же.	5 янв.- 11 марта 1918	25	
725	850	О зачислении, переводах и командировании чинов штаба крепости.	5 янв.- 15 марта 1918	32	
726	909	Сведения о штатной численности воинских чинов и количестве лошадей гарнизона крепости.	25 янв.- 19 фев. 1918	76	
727	903	Сведения о численности военных и гражданских чинов Ревельского временного военно-морского суда и о порядке передачи неработоспособных лошадей воинскими частями местному населению.	4-5 янв. 1918	24	
728	893	О повышении в звании личного состава гарнизона крепости.	9-16 янв. 1918	14	
729	904	О зачислении добровольцев во флот и вольнонаемных музыкантов в хор музыки при штабе крепости.	20-28 янв. 1918	4	
730	905	О порядке увольнения со службы солдат и замены их вольнонаемными служащими и о формировании в Москве особого архива для хранения документов расформированных войсковых частей.	12-28 янв. 1918	41	

№№ п/п.	Делопр. или старый инв. №	Заголовок единиц хранения	Даты начала и окончания (крайние даты)	Кол-во листов	Отметка
731	914	Об эвакуации штаба и учреждений крепости в Ярославль, по порядке расформирования частей и демобилизации чинов штаба крепости.	19 фев. 25 апр. 1918	— — 121	
732	897	Об увольнении со службы командного состава и должностных лиц штаба крепости.	2 янв. 20 фев. 1918	— — 13	
733	898	Об увольнении в запас армии и флота воинских чинов.	30 дек. 1917— 14 фев. 1918	— — — 26	
734	892	Об увольнении со службы и в отпуски воинских чинов команды штаба крепости.	январь 1918	— — 14	
735	895	Дубликаты и послужные списки воинских чинов судовых команд.	5 янв. 22 фев. 1918	— — —	
736	896	Дубликаты и послужные списки воинских чинов штаба крепости.	31 марта 1918	— —	
737	943	Требовательные ведомости на выдачу жалования офицерам штаба морской крепости.	10 янв. 1918	— —	
738	949	Требовательные ведомости на выдачу жалования воинским чинам штаба морской крепости.	25 янв. 1918	— — 8	

№№ п/п.	Делопр. или старый инв. №	Заголовок единиц хранения	Даты начала и окончания (крайние даты)	Кол-во листов	Отметка
		<p>Хозяйственная часть штаба и гарнизона крепости.</p> <p>1913 г.</p>			
739	оп. 2, д. 33	О порядке снабжения денежным и вещевым довольствием рядовых.	13 авг. - 20 дек. 1913	-	
		<p>1914 г.</p>			
740	оп. 2, д. 309	Приказы коменданта крепости по хозяйственной части. Копии.	17 окт. - 31 дек. 1914	-	
741	оп. 2, д. 325	О присылке огнестрельного оружия и припасов из Кронштадтского порта.	12 янв. - 10 авг. 1914	18	
742	оп. 2, д. 328	Об авариях, повреждениях коммерческих судов и рассмотрении прошений их владельцев о возмещении убытков.	29 авг. - 6 нояб. 1914	-	
743	оп. 2, д. 330	О реквизиции автомобилей и локомотивов и возмещении убытков.	22 июля - 6 нояб. 1914	129	
744	оп. 4, д. 102	О реквизиции автомобилей, выдаче вознаграждения за пользование и о возмещении убытков.	5 авг. - 1 нояб. 1914	-	
745	оп. 2, д. 331	О реквизиции каменного угля со складов фирмы "И. Борнгольдт и К ^о " и разрешении владельцам заводов и частным лицам приобретать уголь у местных фирм.	14 авг. - 30 дек. 1914	-	

№№ п/п.	Делопр. или старый инв. №	Заголовок единиц хранения	Даты начала и окончания (крайние даты)	Кол-во листов	Отметка
746	оп.2, д.308	О переводе денежных средств на расходы по формированию и содержанию управления и гарнизона крепости, заготовке на 1915 г. предметов вещевого довольствия для новобранцев артиллерии Сухопутного фронта крепости.	10 авг. — 21 дек. 1914		
747	оп.2, д.316	О порядке снабжения команднищевым и денежным довольствием.	22 июля — 31 дек. 1914		
748	оп.2, д.322	О поставке в крепость бензина, керосина и выдаче провиантского и фуражного довольствий войсковым частям; реквизиции лошадей, повозок; освидетельствовании качества продуктов и фуража; обеспечении ополченских дружин походными кухнями.	22 июля — 31 дек. 1914		
749	оп.2, д.310	Об обеспечении обмундированием гарнизона крепости.	21 июля — 20 сент. 1914		
750	оп.2, д.324	О возложении на Контроль по сооружению морской крепости и порта проверки операций по оборонительным работам, связанным с обстоятельствами военного времени и по хозяйственным операциям войсковых частей и учреждений, расположенных в Ревеле. 1915 г.	3 авг. — 27 дек. 1914	75	
751	оп.2, д.372	Приказы коменданта крепости о снабжении продовольствием войсковых частей.	3 янв. — 22 дек. 1915		

№№ п/п.	Делопр. или старый инв. №	Заголовок единиц хранения	Даты начала и окончания (крайние даты)	Кол-во листов	Отметка
752	оп. 2, д. 356	Проекты приказов коменданта крепости о порядке снабжения обмундированием рядовых команд, находящихся в составе морских частей, действующих на сухопутном театре военных действий; об обращении кредитов от сметы 1914 г. на довольствие войск по смете 1915 г.; о запасах сухарей в дружинах, выступающих в поход и ценах на продукты в 1914 г.	3 янв. - 18 дек. 1915		
753	оп. 2, д. 353	Переписка об установлении дополнительного денежного содержания гражданским чинам порта и крепости в связи с обстоятельствами военного времени.	2 янв. - 30 марта 1915	175	
754	оп. 2, д. 350	О реквизиции дров и угля для крепости и ревельских заводов, выполняющих военные заказы.	21 нояб. - 21 дек. 1915		
755	оп. 2, д. 341	О реквизиции скота в крепостном районе.	12 июня - 7 дек. 1915		
756	оп. 2, д. 340	О снабжении пищевым довольствием воинских частей.	15 янв. - 5 дек. 1915		
757	оп. 2, д. 344	Об отводе для воинских учреждений и частей помещений, их ремонте, оборудовании, отоплении.	2 янв. - 11 авг. 1915		
758	оп. 2, д. 349	Сведения о количестве каменного угля, необходимого для заводов и фирм и порядке снабжения им.	4 янв. - 29 дек. 1915		
759	оп. 2, д. 345	То же.	4 фев. - 30 окт. 1915		

№№ п/п.	Делопр. или старый инв. №	Заголовок единиц хранения	Даты начала и окончания (крайние даты)	Кол-во листов	Отметка
760	484	<p>О порядке снабжения крепости и составления смет на содержание частей гарнизона крепости; о составлении номенклатуры сметы чрезвычайных расходов Морского министерства и об учреждении в штате управления крепости должности заведующего счетоводством и отчетностью.</p> <p>1916 г.</p>	<p>9 янв. 1915- 31 дек. 1916</p>		
761	464	<p>Сведения о вольнонаемных служащих управления строителя и о снабжении шоферов штаба крепости денежным довольствием и обмундированием.</p> <p>1917 г.</p>	<p>14 апр. 17 дек. 1916</p>		
762	788	<p>О приобретении для крепостного хора музыкальных инструментов и нот.</p>	<p>16 нояб. 1915- 24 окт. 1917</p>	16	
763	567	<p>Приказы крепостного интенданта. Копии.</p>	<p>2 янв. 8 апр. 1917</p>		
764	809	<p>О деятельности комиссии по проверке денежной отчетности управления крепостного интенданта; об отпуске денег на содержание хора певчих, на наем чертежников и канцелярские расходы; о порядке выдачи суточных и разъездных денег чинам штаба крепости.</p>	<p>1 янв. 4 окт. 1917</p>	205	
765	820	<p>О ходатайстве командующего флотом Балтийского моря о переводе г.Ревеля в высший разряд местностей по исчислению квартирных воинских окладов, выдаче удостоверений воинским чинам штаба крепости на право получения продуктов; сборе средств на постройку санатория морского ведомства в г.Ялте и о прикомандировании рядовых чинов к штабу крепости.</p>	<p>1 янв. 8 нояб. 1917</p>	315	

№ п/п.	Делопр. или старый инв. №	Заголовок единиц хранения	Даты начала и окончания (крайние даты)	Кол-во листов	Отметка
766	82I	Телефонограммы об увеличении размера полевых порционов в действующей армии на время войны и выдаче особых суточных денег; ведомости на выдачу обмундирования; списки личного состава штаба крепости и переписка по текущим хозяйственным вопросам.	26 июля - 9 дек. 1917	711	
767	825	Телеграммы о введении табели новых окладов солдатского жалования и распространении его на чинов гарнизона крепости и об упразднении корпуса кондукторов и корпуса сверхсрочнослужащих; табель окладов жалования для морских команд и объяснительная записка к нему; список офицеров контрразведывательного отделения крепости.	17 марта - 14 нояб. 1917	117	
768	83I	Переписка, ведомости и списки на выдачу жалования воинским чинам крепости.	1 янв. - 27 авг. 1917	559	
769	822	Переписка и ведомости на выдачу жалования и обмундирования вольнонаемным служащим гаража при штабе крепости. Сведения об увольнении шофера И.Р.Андерсона за "вредную" агитацию адм.-судной секцией СР и СД. 30 июня 1917 г. л.75	1 янв. - 3 нояб. 1917	99	
770	817	Ведомости на выдачу разного рода пособий воинским чинам штаба крепости в связи с выездом их семей из г.Ревеля.	19 июля - 27 нояб. 1917	93	

№№ п/п.	Делопр. или старый инв. №	Заголовок единиц хранения	Даты начала и окончания (крайние даты)	Кол-во листов	Отметка
		1918 г.			
771	955	Об удовлетворении денежным и вещевым довольствием личного состава частей и учреждений, эвакуированных из Ревеля. Комитет Штаба крепости.	23 фев. 25 апр. 1918	— 505	
		1917 г.			
772	596	Приказы местного флотского комитета, протоколы совещаний судовых комитетов и делегатов флота, резолюции собраний представителей флотских команд, береговых команд и офицеров порта и крепости Петра Великого в Ревеле и положения об организации выборов в Учредительное собрание.	3 марта- 2 дек. 1917	134	
773	598	Протоколы общих собраний чинов штаба крепости. Копии.	13 марта- 21 дек. 1917	55	
774	593	Журнал заседаний комитета штаба крепости.	14 марта- 18 дек. 1917	63	
775	595	Об организации и утверждении штата типографии штаба крепости; об избрании делегатов на общий Балтийский флотский съезд и выдаче удостоверений делегатам; о порядке пользования служебными автомобилями и о назначении на должности личного состава штаба.	16 марта- 10 дек. 1917	541	
		1918 г.			
776	601	О производстве в следующие чины и звания личного состава штаба крепости.	5 июля- 15 дек. 1917	43	

№№ п/п.	Делопр. или старый инв. №	Заголовок единиц хранения	Даты начала и окончания (крайние даты)	Кол-во листов	Отметка
777	849	Об учреждении при штабе крепости демобилизационного отделения и центрального комитета с правами полкового комитета для контроля над ведением хозяйства; о возвращении во флот матросов, переведенных в сухопутные войска за участие в революционном движении 1905-1907 гг. и об отзыве с фронта специалистов с высшим образованием для работы в канцелярии по кредитной части Министерства финансов из-за саботажа чиновников.	5-30 янв. 1918	36	
778	846	Журнал заседаний комитета штаба крепости.	5 янв. - 28 марта 1918	18	
779	851	Протоколы общих собраний чинов штаба крепости.	9 янв. - 25 марта 1918	13	
780	848	Письмо председателя комитета частному лицу о расформировании штаба; удостоверения на право получения воинскими чинами продуктов и ношения личного оружия; ведомости на выдачу жалования вольнонаемным служащим штаба.	2 янв. - 21 апр. 1918	136	
781	963	Об отпуске начальнику штаба крепости аванса на расходы по эвакуации; об истребовании от строителя крепости отчета об израсходовании денежных средств.	16 янв. - 19 фев. 1918	7	
782	оп. 4, д. 34	Сдаточная опись дел штаба крепости за 1908-1918 гг.		35	
783	оп. 3, д. 33	То же за 1913-1918 гг.			

№№ п/п.	Делопр. или старый инв. №	Заголовок единиц хранения	Даты начала и окончания (крайние даты)	Кол-во листов	Отметка
784		Опись № I, пересоставленная в 1985 г.			
785		Опись № 2, пересоставленная в 1985 г.			
786		Опись № 4, пересоставленная в 1985 г.			
		В опись внесено 786 (семьсот	восемьдесят шесть)	дел с № I по № 786.	
		Составитель <i>О. Сид.</i>	ст. арх. О.С. Сигал		
		Ст. хранитель фондов	<i>Григорьев</i>		

949

оп. №

4

д. №

дел подшито и пронумеровано

75 (семьдесят пять)

листов

в числе: литерные листы

присвоенные номера

листов внутренней описи

Особенности физического состояния и формирования дела

№№ листов

пустые

лл. 73, 74

Мис

должность

31.05.88.

[Signature]
подпись

[Signature]

расшифровка подписи

Дата проверки

10.12.092

на оцифровку

лл. 1-72 / к/л

Подпись

[Signature]