

876

125 / 99

по реестру

№ 1210

Российский государственный архив Военно-Морского Флота

ЯРЛЫК

архивной описи дел постоянного хранения

1. Архивный шифр*

Фонд №

876

Опись №

99

Том №

2. Реквизиты описи

Название описи:

Минномосект и

минномосект лодки

Крайние даты документов описи

Дата начала

1884

Дата окончания

1916

Страниц для
сканирования*

120 стр.

3. Обработка описи перед сканированием*

Расшивать нельзя

Разрезать нитки

Расшить полностью

4. Подписи ответственных лиц*

Подготовил к
сканированию:

Дата: 4.02.09

Подпись:

И.И. Малак

/ Малак /

Получил для
сканирования:

Дата: 5.02.09

Подпись:

И.И. Малак

/ Малак /

Получил опись:

Дата:

Подпись:

/

/

Проверил опись:

Дата:

Подпись:

/

/

Проверил качество
сканирования:

Дата:

Подпись:

/

/

876

125 / 99

по реестр

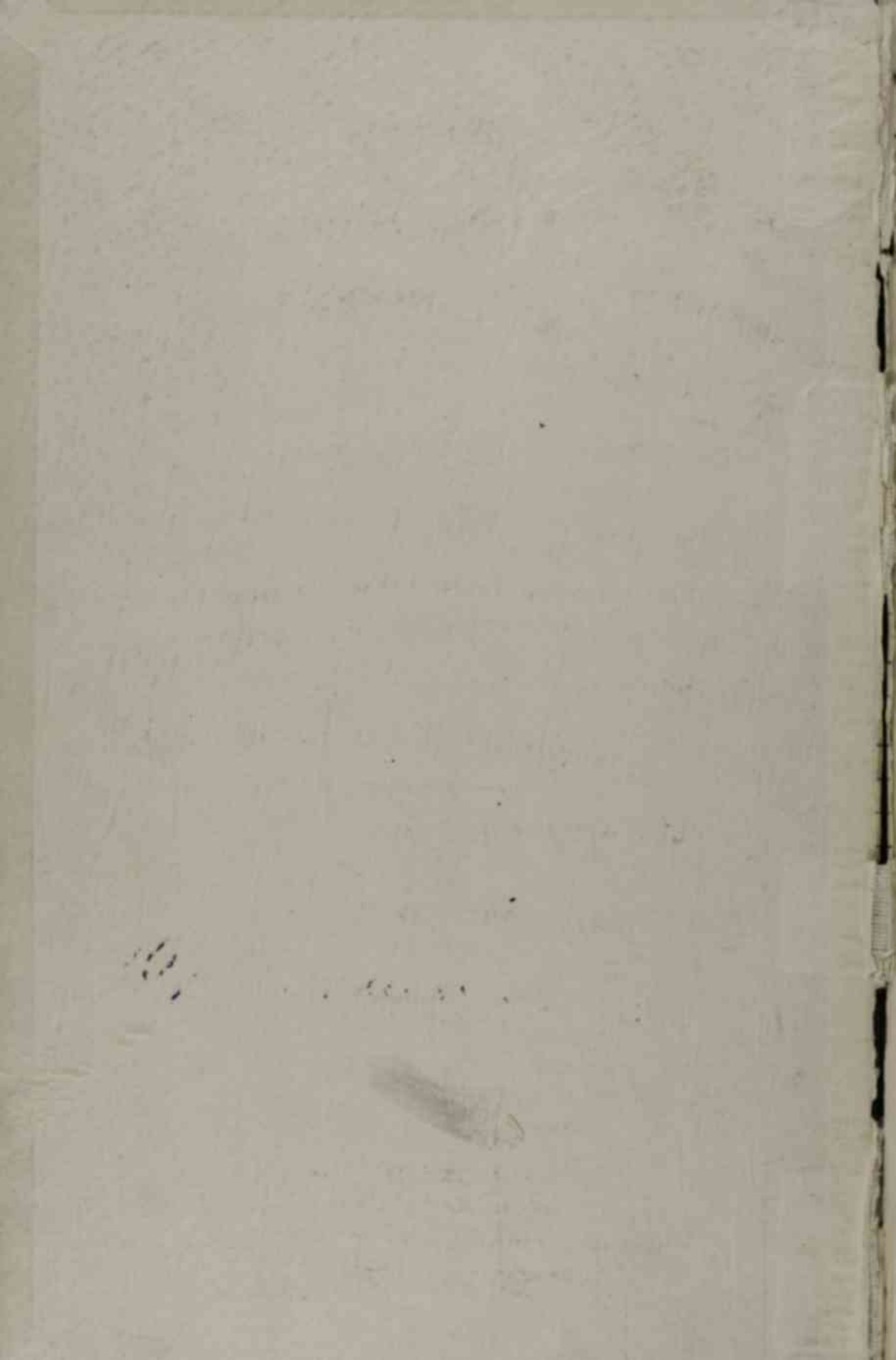
№ 1210

№ 73-3. Опись чертежей.

Проекты минометов и
минометные лодки.

1884 — 1916 г.г.

и Мшморе 17/10/10



№№ п/п	НАЗВАНИЕ РАЗДЕЛА.	№№ лист.
1	А-ОБЩЕЕ ПРОЕКТИРОВАНИЕ	1.
2	В-ВООРУЖЕНИЕ	2
3	Г-СУДОВЫЕ УСТРОЙСТВА	4.
3	Д-ДЕЛЬНЫЕ ВЕЩИ	7.
4	Е-СУДОВЫЕ СИСТЕМЫ	11.
5	Ж-МЕТАЛЛИЧЕСКИЙ КОРПУС	14
6	З-ОБОРУДОВАНИЕ И РА- БОТЫ ПО ДЕРЕВУ	20
7	М-ЩЕЛЮПКИ И КАТЕРА.	23.
8	М-МЕХАНИЗМЫ	24
9	С-СТАНКИ И ИНСТРУМЕН- ТЫ.	30.
10	БЕЗ ЛИТЕРОИЗ	37

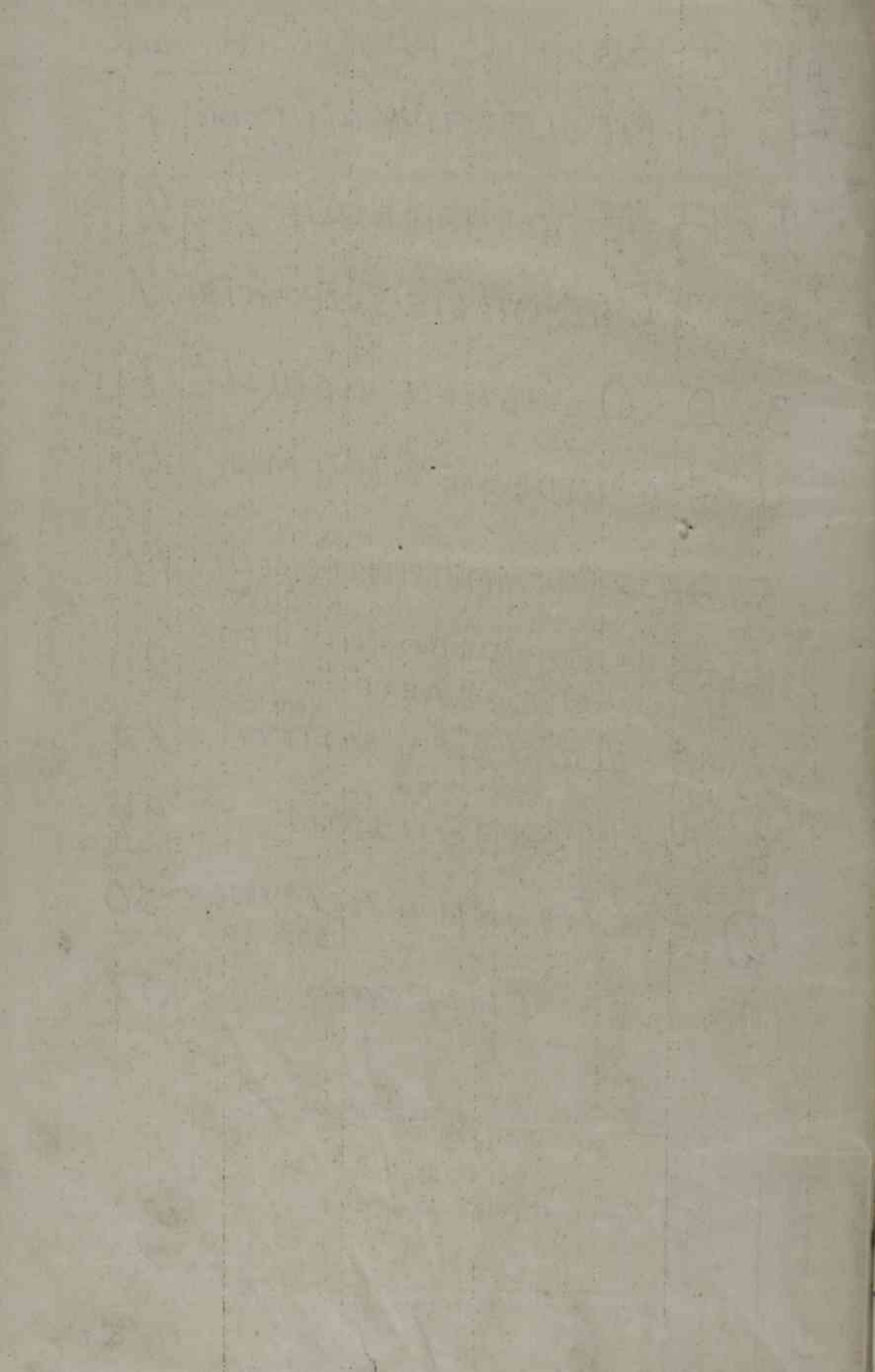
Опись № 99

/по новой действующей номерации/

П Е Р Е Ш И Ф Р О В А Н А

Чертежи выписывать по знаменателю !

/валовая номерация/



1 II

Форма № 2.

Къ ст. 20.

ПЕРВОНАЧАЛЬНАЯ КНИГА

для записки вещей, подлежащихъ внесению въ инвентарь
постояннаго запаса (машины, вооруженія, артиллеріи или
миннаго имущества).

по части



На сумму		При заключеніи первоначальныхъ книгъ перенесено въ инвентарь.		Названія вещей, сданныхъ къ порту за негодностью или за ненадобностью.	Время выписки и странныя на которыхъ было записано на приходъ.	№№ документовъ при которыхъ сданы.	Статья памятной книги.	Счетъ.	Мѣра.			Вѣсъ.		Цѣна.		На сумму.	
Руб.	К.	Счетъ.	Руб.						К.	Длина.	Шарина.	Толщина.	Пуд.	Фун.	Руб.	Коп.	Руб.
ww		ww		Название чертежей													
wo		wo															
wop		wop															
<p><u>А - Общее проектирование</u></p> <p><u>А-1</u></p> <p><u>ЭМ в 350 тонн.</u></p>																	
1.	13239			Расположение коммасов и шурфов	м: $\frac{1}{4}'' = 1ф.$												
✓2	13972			Чертеж общаго расположения	м: $\frac{1}{4}'' = 1ф.$												
✓3	11275			Продольный разрез. Носовая часть	м: $\frac{1}{2}'' = 1ф.$												
✓4	12762			Верхняя палуба с показаніем	м: $\frac{1}{2}'' = 1ф.$												
✓5	12547			Шурманская визирная рубка, якорная	м: $\frac{3}{4}'' = 1ф.$												
✓6	12787			Расположение водонепроницаемых													
✓7	1) 3			Верхняя палуба	м: $\frac{1}{2}'' = 1ф.$												
	2) 16031			Верхняя палуба	м: $\frac{1}{2}'' = 1ф.$												
				ЭМ с двигателем	лучкого												
✓8	12881			Расположение машин со средною для													
				подъема пилонков и теневые сток	м: $\frac{1}{4}'' = 1ф.$												

28/11-01

ВЫБЫ
св. №12

" " 24/11-01

на 2^х листах

9

ПРИХОДЪ.

№№ по порядку и страницы расхода.	Названія вещей.	№№ требованій.	Годъ, мѣсяцъ и число	Статьи памятной книги.	Счетъ.	М ѣ р а.			Вѣсъ.		Цѣна.		На суммѣ	
						Длина.	Ширина.	Толщина.	Пуд.	Фун.	Руб.	Коп.	Руб.	Коп.
✓ 26.	1372 Обшій видъ з/машинности вадасурменскимъ 615м. Продольный разрезъ, м. 1:50.													
✓ 27	11023 Чертежъ обшого проекти- рования. Квадратный машинный в 1440мм Шрифт м 1:50													
✓ 28	11021. То-же. Верный на- мѣръ м. 1:50													
✓ 29	3020 Проектъ оборудованія паровой электростанции (сжигательного типа) хода. Инженерские проекти к турбин- нымъ моторамъ и к зводкамъ. Обшес расположеніе													
✓ 30	4298 Обшій проектъ маши- носта в 570мм. М 1:100													
✓ 31	3. Обшес расположеніе на листахъ т. Осетр Продольный разрезъ и видъ сверху М 1:50													

сметы
21/1905.

сметы
14/1916.

сметы
14/1916.

сметы
15/1904.

сметы
на смете

сметы
7/1901.

Коп.	При заключеніи первоначальныхъ книгъ перенесено въ инвентарь.		Названія вещей, сданныхъ къ порту за негодностью или за ненадобностью.	Время выписки и страницы на которыхъ было записано на приходъ. №№ документовъ, при которыхъ сданы. Статьи памятной книги.	Счетъ.	Мѣра.			Вѣсъ.		Цѣна.		На сумму.	
	Мѣ подь ного-рымъ вещи на-писаны въ инвентарь.	Счетъ.				На сумму.		Длина.	Ширина.	Толщина.	Пуд.	Фун.	Руб.	Коп.
	МН по вор	МН чертѣж	Название чертѣжей					какакомъ шагр. символъ каковы	кака сѣмъ или чертѣж				Грам.	
			<u>В - Вооружение</u>											
			<u>В-2</u>											
1.	11603		Вертикальная установка 47 см. пушки "Тотхиса" на станке с ручным компрессором и 7а установка накладной тумбы и. в.					символъ Бунд.					ВЫБЫЛ 2 дж.	
			<u>В-5</u>											
2	11907		Пирамида для 5 ^{ми} ружей ш: 3 ¹ / ₂ = 1 гр. шимша										ВЫБЫЛ	
			<u>В-6</u>											
3.	13276		Термометр для действующим минимим аппаратом ш: 3 ¹ / ₂ = 1 гр									28/5-02	ВЫБЫЛ №37	
4.	12737		Общий вид тележки для подачи мин Тайтхеда на рельсовую колею из командного отделения на верхнюю палубу ш: 1/2 и. в.											
5.	12859		Термометрическая крышка на дульный части носовых аппаратов 17 дюймов 1/2 и. в.					каковы						

При заключеніи первоначальныхъ книгъ перенесено въ инвентарь.		Названія вещей, сданныхъ къ порту за негодностью или за ненадобностью.	Время выписки и страницы из которыхъ было записано на приходъ.	№№ документовъ при которыхъ сданы.	Статья памятной книги.	Счетъ.	Мѣра.			Вѣсъ.		Цѣна.		На сумму.	
Мѣр. подъ которыми вещи записаны въ инвентарь.	Счетъ.						На сумму.		Длина.	Ширина.	Толщина.	Пуд.	Фун.	Руб.	Коп.
Руб.	К.	Руб.	К.	Руб.	Коп.	Руб.	Коп.								
мм по нар	мм шрифтом	Названіе чертежей													
		<u>Т-Судовые устройства</u>													
		<u>Т-1</u>													
1. $\frac{1}{54}$	12002	Ручное мѣрзвальное колесо для карповой тумбы м: 3" = 1р.													
2. $\frac{2}{55}$	12010	Болты к дѣлающему ручного устройства													ВЫБЫЛО
3. $\frac{3}{56}$	12507	Тѣлѣнка карпового мѣрзвала м: 1 1/2" = 1р.													
4. $\frac{4}{57}$	12507	Чертежъ проводки укрѣпленія полотенія ручъ к карповому мѣрзвалу н. в. Детали													ВЫБЫЛО
5. $\frac{5}{58}$	12003	Зеркала ручного устройства присланная из Англии 1/4" н. в.													
6. $\frac{6}{59}$	12507	Тѣлѣнка карпового мѣрзвала м: 1 1/2" = 1р.													ВЫБЫЛО
		<u>Т-2</u>													
7. $\frac{7}{60}$	10621	Цепной якорь с крапкой 1/2 н. в.													ВЫБЫЛО
8. $\frac{8}{61}$	10633	Скоба к створу для якорной цепи 1/2 н. в.													ВЫБЫЛО

На картах
мѣрзвал
снимки
карты

ВЫБЫЛО

ВЫБЫЛО

ВЫБЫЛО

ВЫБЫЛО

ВЫБЫЛО

ПРИХОДЪ.

№ по порядку и страницы расхода.	Названія вещей.	№ требованія.	Годъ, мѣсяць и число	Статьи памятной книги.	Счетъ.	Мѣр а.			Вѣсъ.		Цѣна.		На сумму	
						Длина.	Шарина.	Толщина.	Пуд.	Фун.	Руб.	Коп.	Руб.	Коп.
9 <u>62</u>	10633 Стопор для якорной цепи вѣ		1/2 н. в.											
✓ 10 <u>63</u>	12431 Веревки и скобы для якорного каната								капюль силька					1 27
11 <u>64</u>	11207 Дежурный чертеж скобы для троса ганса н. в.													
✓ 12 <u>65</u>	12375 Якорь "Паркера" (весом 9 пудов)								" "					
✓ 13 <u>66</u>	1324 Якорная машина и рама для майтового якоря. н. в.								капюль					
14 <u>67</u>	11207 Звено для скобы троса ганса н. в.								" "				4/15-01	
✓ 15 <u>68</u>	13240 Дрека 2-рогий для вельбота с пельским крюком (оружием)								" "					
✓ 16 <u>69</u>	12372 Якорь "Паркера" (весом 24 пуда)								" "					
17 <u>70</u>	13279 Ресма для направлени якорной цепи ш: 3/4" = 192								" "					
<u>Т-3</u>														
✓ 18 <u>71</u>	12159 Пальцовые килты		1/2 н. в.						" "					

ПРИХОДЪ.

№ по порядку и страницы расхода.	Названія вещей.	№ требованій.	Годъ, мѣсяцъ и число	Старъ памятной книги.	Счетъ.	Мѣра.			Вѣсъ.		Цѣна.		На сумму.		
						Длина.	Шарина.	Толщина.	Пуд.	Фун.	Руб.	Коп.	Руб.	Коп.	
<u>Г-15</u>															
52 <u>105</u>			Дежамъ для ручной погони ¹⁵ футов нагретовъ и вентиляциимъ нагретимъ погребовъ. ч. в.												ВЫБЫЛО
<u>Г-20</u>															
53 <u>106</u>	15246	Сортикъ (1/2 ч. в.)													кашка
54 <u>12013</u>			Миллиметражъ линейной рубки ч. в.												ВЫБЫЛО
<u>Г-5</u>															
54 <u>107</u>	07683	Шипот-банка для 18' деуръ шипот- ки Кебке.													ч. в. в. в. ВЫБЫЛО

При заключеніи первоначальныхъ книгъ перенесено въ инвентарь.		Названія вещи, сданныхъ къ порту за негодностью или за ненадобностью.	Время выписки в страницы на которыхъ былъ записанъ на приходъ.	№ документовъ при которыхъ сданы.	Статья памятной книги.	Счетъ.	Мѣра.			Вѣсъ.		Цѣна.		На сумму.	
№ по к-ому рѣши на-писаны въ инвентарь.	Счетъ.						На сумму.		Длина.	Ширина.	Толщина.	Пуд.	Ун.	Руб.	Коп.
ww по пор	ww уште ли	Название чертёжей													Трени
		<u>D - Демонстрац. вещи</u>													
		<u>D-1</u>													
1. 108	13553	Воздушные окна на переборках паровых котлов ш. 3" = 1гр.										На какой-либо сибирской сабле	Сага сел. или убогого чертёжа		ВЫБЫЛО
2 109	12013	Иллюминатор висюрной рубки н. в.										посохо-саяки			18. 7/8
3 110	12413	Иллюминатор турманской рубки и галюна н. в.										" "			
		<u>D-2</u>													
4 111	12266	Торцовина для открывания клапана предварит. напослених котла водной н. в.										" "			ВЫБЫЛО
5 112	13032	Расположение торцовки на котельном котле для доступа к клапанам для предварительного напослених котла водной ш. 1 1/2" = 1гр.										" "			
6 113	10295	Торцовки и крышки в переборках нефтяных котлов										посохо-саяки			ВЫБЫЛО

ПРИХОДЪ.

№ по порядку и страницы расхода.	Названія вещей.	№ требованій.	Годъ, мѣсяцъ и число.	Страны памятной книги.	Счетъ.	Мѣра.			Вѣсъ.		Цѣна.		На сумму.	
						Длина.	Шарина.	Толщина.	Пуд.	Фун.	Руб.	Коп.	Руб.	Коп.
<u>Д-6</u>														
✓ 25 132	13557		Флагшток		н. в.					силька				127
✓ 26 133	13459		Рамопомощник	мм.	Банки	и				подкрепление	ее	м: 1 1/2" = 1 гр.		силька
✓ 27 134	15273		Мм. Банка	м: 1 1/2" = 1 гр.					"	"				
28 135	13555		Деши для	мм.	Банки	1/2	н. в.		"	"				Выдано
<u>Д-7</u>														
29 136	12442		Деши	машинная	слока				"	"				Выдано
✓ 30 137	15257		Свѣтлый	слок	над. калот.	компаный			"	"				
						м: 3" = 1 гр.			"	"				
✓ 31 138	12186		Свѣтлый	слок	над. калот.	компаный			"	"				
32 139	12573		Кршки	водонепроницаемые	слоков									Выдано
						жидкой	пачки	6 1/2	н. в.					силька
<u>Д-8</u>														
✓ 33 140	122 н.		Сол	и	скашей	в	командные	аршин.						
						м: 1/2	н. в.							

сумму.	б. Кос.	При заключеніи первоначальныхъ книгъ перенесено въ инвентарь.		На сумму.	Названія вещи, сданныхъ къ порту за негодностью или за неадаптностью.	Время выписки и страницы на которыхъ было записано на приходъ.	№ документовъ при которыхъ сданы.	Статья памятной книги.	Счетъ.	Мѣра.			Вѣсъ.		Цѣна.		На сумму.		
		№ по к-рой раба была записана въ инвентарь.	Счетъ.							Руб.	К.	Длина.	Ширина.	Толщина.	Пуд.	Фун.	Руб.	Коп.	Руб.
✓ 34		12891			Подвесные сѣлки в командном отделеши, длина подвесныхъ цепей м: 2" = 1р.														
141																			
✓ 35		12900			Большой телодан в командное отделеши в 4 н. в.														
142																			
✓ 36		15287			Измененіи командныхъ сѣлков м: 3" = 1р.														
143																			
37		12899			Тюфяк командное отделеши в 4 н. в.														
144																			
✓ 38		12201			Подвесной сѣл и скамейка в командное отделеши в 5 н. в.														
145																			
39		15231			Отпускной сѣл в прихотную кану компании														
146																			
40		13018			Сѣл в командное отделеши в 8 н. в.														
147																			
<u>Д - 9</u>																			
✓ 41		12742			Кремни 75 мр. пушки по походному м: 1" = 1р.														
148																			
<u>Д - 11</u>																			
42		12390			Шурша для артиллерийскихъ гранатей 1/2 н. в.														
149																			

ВЫБЫЛО

18 Жу

ВЫБЫЛО

ВЫБЫЛО

ВЫБЫЛО

ПРИХОДЪ.

№ по порядку и страница расхода.	Названія вещей.	№ требованій.	Годъ, мѣсяцъ и число.	Статьи напечатанной книги.	Счетъ.	М ѣ р а.			Вѣсъ		Цѣна.		На сумму.	
						Длина.	Ширина.	Толщина.	Пуд.	Фун.	Руб.	Коп.	Руб.	Коп.
43 150	13278 Обойма и сѣтки для огражденія машин									кашканка силька			2	78
44 151	13924 Крючок к выходу с шестика на пашубу									" "			2	78
45 152	11098 Дѣлаи сѣткой сѣтки капоки сѣткой цѣлов аї брызг									м: 3" = 1 гр 1/2"			2	78
46 153	15298 Тотойная ручка									кашканка			ВЫБЫЛО	
47 154	11919. Дельные вѣши по портусу для вельбота												ВЫБЫЛО	2
48 155	15220 Точка для книг в карюу командира на тесильный стол									м: 3" = 1			ВЫБЫЛО	
49 156	15286 Дѣлаи цинкених верхних доски командных рундуков									м: 3" = 1 гр			ВЫБЫЛО	
50 157	12414 Чертеж саплат для перебои на судно из маіерской, машин									м: 1" = 1 гр			ВЫБЫЛО	2
51 158	12390 Ширени для ормилельных драпарей в 1/2 и в.									силька			ВЫБЫЛО	

ПРИХОДЪ.

№ по порядку и страницы расхода.	Названія вещей.	№ требованій.	Годъ, мѣсяць и число.	Статьи сметной книги.	Счетъ.	Мѣра.			Вѣсъ.		Цѣна.		На сумму.	
						Длина.	Ширина.	Толщина.	Пуд.	Фун.	Руб.	Коп.	Руб.	Коп.
63. <u>170</u>	8. Приготовленной болт. для шведского маслаго мастири. Прибыль $\frac{1}{2}$ н. в. каинка													
64. <u>171</u>	13077 Ручки к камбушным сегодним моткам $\frac{1}{2}$ н. в. " " ВЫБЫЛО													
65 <u>172</u>	16013 Зредняя петля для подвески косяк (общий вид) ш. $1\frac{1}{2}$ - 1 гр. шнотка ВЫБЫЛО													
<u>Д - З.</u>														
66 <u>173</u>	12554 Двери в штурманскую и ви- зерную рубки. 14. IV. 01 ВЫБЫЛО см. № 121													

№№ подь кото- рымъ вещи на- писаны въ инвентарь.	На сумму.		Названія вещей, сданных къ порту за негодностью или за неадобностью.	Время выписки и страницы на кото- рыхъ была записа- на въ приходъ. №№ документовъ при которыхъ сданы. Остатокъ памятной книги.	Мѣра.			Вѣсъ.		Цѣна		На сумму.	
	Счетъ.	Руб.			К.	Длина.	Ширина.	Толщина.	Пуд.	Фун.	Руб.	Коп.	Руб.
ww по пор.	ww устройство		Касбание прѣтесей <u>У - Судовые сисѣмич</u> <u>У - 1</u>							На какой мѣрѣ сисѣмич какими	Дача сисѣ мич устройство прѣтесей	Прѣтесей	
✓ 1. 174	17600		7 инсектор. в 60 фунт. и дѣл по буржевай сахаронка 1/2 и н. в.							Кашка			
✓ 2. 175	13065		Водопроводная сисѣмич ш. 1/4" = 1 ф.							" "		12 ф.	
✓ 3. 176	13560		Фильмъ на прижимную трубу из сисѣмич в машин. асѣмич дѣл сапасныхъ мѣст. донор н. в. сисѣмич									12 ф.	
4. 177	12107		Дѣлани водопровода дѣл сапасныхъ водою трущихся сисѣмич. мавнич машин							Кашка		ВЫБЫЛО	
✓ 5. 178	13559		Расположение крановъ дѣл ступка воду из паровыхъ погрѣбов ш. 3" = 1 ф.							" "			
✓ 6. 179	13040		Расположение цинкванниковъ и заборныхъ устройствъ асѣмичныхъ трубъ ш. 3/4" = 1 ф.							" "			

№№ под которыми вещи записаны в инвентарь.	Счетъ.	На сумму.		Названія вещей, сданныхъ къ порту за негодностью или за ненадобностью.	Время выписки и страницъ на которыхъ было записано на приходъ.	№№ документовъ, при которыхъ сданы.	Статья памятной книги.	Мѣра.			Вѣсъ.		Цѣна.		На сумму.	
		Руб.	К.					Длина.	Ширина.	Толщина.	Пуд.	Фун.	Руб.	Коп.	Руб.	Коп.
ИИ по пор	ИИ портъ ли			<u>Название чертежей</u> <u>Ж-Мраморский корпус</u> <u>Ж-3</u>												
1.	2037a			Броненосный корабль в 4126т водоизмещения.												
<u>210</u>				Часть 1 ^ю пояса внутренней обшивки с показанием расположения заклепок м: 1"=1'												ВЫБЫЛО
				То же,												
2	2038a			Часть обшивки носового борта, 8 ^ю пояса наружной подкладной обшивки, шпона под броню с показанием расположения заклепок. м: 1:1												ВЫБЫЛО
				<u>Ж-5</u>												
3	12328			Книжка для выбора в 1/2 н. в. см. м.												ВЫБЫЛО
<u>212</u>				<u>Ж-6</u>												
4.	13552			Картина под ирландскую рубку м: 2"=1фз.												ВЫБЫЛО
<u>213</u>																
✓5	12117			Насечка тонкой пашубы м: 1/2"=1фз												
<u>214</u>																
✓6	17369			Тонкая пашуба м: 1"=1'												
<u>215</u>																
✓7	11716			Насечка верхней пашубы м: 1/2"=1фз												12 экз.
<u>216</u>																

на каком шифре. смывке. краска. Та же саж. или убиты. Трещины.

ВЫБЫЛО

ВЫБЫЛО

ВЫБЫЛО

ВЫБЫЛО

12 экз.

ПРИХОДЪ.

№ по порядку и страница расхода.	Названія вещей.	№ требованій.	Годъ, мѣсяцъ и число	Статьи памятной книги.	Счетъ.	М ѳ р а.			Вѣсъ.		Цѣна.		На сумму.	
						Длина.	Ширина.	Толщина.	Пуд.	Фун.	Руб.	Коп.	Руб.	Коп.
<u>Ж-7</u>														
8 <u>217</u>	12350													ВЫБЫЛО
9 <u>218</u>	12381													ВЫБЫЛО 2 жез
<u>Ж-10</u>														
✓ 10 <u>219</u>	11916													Димовой вилочу коѣна Яркоу м: 2" = 1 фр сильки
✓ 11 <u>220</u>	12111													Сводная рубка с деталями в офицерское помещеніе м: 3" = 1 фр кашкы
12 <u>221</u>	10220													Димовая труба и громкий шумъ к камбузу 1/4 н. в ВЫБЫЛО
✓ 13 <u>222</u>	11946													Димовая труба коѣна Яркоу м: 3" = 1 фр " "
<u>Ж-11</u>														
✓ 14 <u>223</u>	12376													Крепильные шпѣрки для водн и масла " "
<u>Ж-12</u>														
15 <u>224</u>	12376													Попел м: 1223 ВЫБЫЛО

№№ подь кото- рыми вещи за- писаны въ инвентарь.	Счетъ.	На сумму.		Названія вещей, сданныхъ къ порту за негодностью или за ненадобностью.	Время выписки и страницы на кото- рыхъ было записано на приходъ.	№№ документовъ при которыхъ сданы.	Старья накладки книги.	Счетъ.	Мѣра.			Вѣсъ.		Цѣна.		На сумму.		
		Руб.	К.						Длина.	Ширина.	Толщина.	Пуд.	Фун.	Руб.	Коп.	Руб.	Коп.	
<u>№-22</u>																		
✓ 51.	260	11719		Строеши штапоуѣв 1 ^й лист.	си: 1/2" = 1гр.													12. Дю
✓ 52	261	11719		Сидель штапоуѣ	си: 1/2" = 1гр.													
✓ 53	262	11169		Тоже														
<u>№-23</u>																		
✓ 54.	263	11718		Строй корпус														
✓ 55	264	1736-9		Расположение маѣриана в корпусе 1" = 1														
✓ 56	265	11714		Строеши штапоуѣв 2) то же, III лист.	си: 1/2" = 1гр. — " —													на 2 ^х листах
✓ 57	266	3356а		Крѣпе кессона представляющаго часть шлюза Флоренскаго	си: 1/2" = 1гр.													
<u>№-27</u>																		
✓ 58	267	11579		Фор-шпівель	си: 1/2" = 1гр.													
✓ 59.	268			Фор-шпівель, корабельный ремень, и ремень. си 1/2" = 1гр.														
✓ 60	269	12108		Стальные крошечные гребные вальки	си: 1/2" = 1гр.													отсутствует кусочек 203x244 мм
61	270	10308		Срѣзная гайка на концѣ гребного вала														

ВЫБЫЛО

ПРИХОДЪ.

№№ по порядку и страницы расхода.	Названія вещей.	№№ требованія.	Годъ, мѣсяцъ и число	Статьи памятной книги.	Счетъ.	М ѣ р а.			Вѣсъ.		Цѣна.		На сумму.	
						Длина.	Шарина.	Толщина.	Пуд.	Фун.	Руб.	Коп.	Руб.	Коп.
62. <u>271</u>	10308 Крепление камня стальными свинцами у муфтаи упорного и гребного валов $6\frac{1}{2}$ н.в.													ВЫБЫЛО
63. <u>272</u>	✓ Гребные валы ш: $3'' = 1р.$ <u>Ж-28</u>								"	"				
64 <u>273</u>	10308 Крепление камня стальными свинцами у муфтаи упорного и гребного валов $6\frac{1}{2}$ н.в.								свинца		$14\frac{1}{2} - 04$			ВЫБЫЛО
65 <u>274</u>	10308 Ромбчатый упорный и гребной валы и соединительные части к шши. (Болты, штильки, гайки)								"	"	$13\frac{1}{2} - 05$			ВЫБЫЛО
66. <u>275</u>	10308 Стальная гайка на конце гребного вала										$28\frac{1}{2} - 05$			ВЫБЫЛО
67 <u>276</u>	10308 Ромбчатый, упорный и гребной ✓ валы и соединительные части к шши ш: $3'' = 1р.$								камень					
68 <u>277</u>	10308 Шпона, болты, штильки и гайки								"	"				ВЫБЫЛО
69 <u>278</u>	15296 Детали для крепления сапороного гребного винта на верхней намоте н.в.								"	"				ВЫБЫЛО

Сумму.	Коп.	При заключеніи первоначальныхъ книгъ перенесено въ инвентарь.		На сумму.	Названія вещей, сданныхъ къ порту за негодностью или за ненадобностью.	Время выписки и страницы на которыхъ было записано на приходъ.	№№ документовъ при которыхъ сданы.	Статьи наметной книги.	Счетъ.	Мѣра.			Вѣсъ.		Цѣна.		На сумму.		
		Мѣр.	Вѣсъ.							Цѣна.	На сумму.	Руб.	Коп.	Руб.	Коп.				
		Мѣр. подъ кото- рыми вещи за- писаны въ инвентарь.	Счетъ.	Руб.	К.					Длина.	Ширина.	Толщина.	Пуд.	Фун.	Руб.	Коп.	Руб.	Коп.	
✓ 70	279				Гребной винтъ миталовый в 600 т. воздухоплавания. ("Ж")														
✓ 71	280				Гребной винтъ сир. "Ян" 1/2 н. в.														
✓ 72.	281	5738			Третье действующей трубы														
✓ 73.	282	15272			Выход вама из корпуса и примеряние по котуламъ см: 1 1/2" = 1 гр.														
✓ 74	283	10306			Колпак на концы гребного вама в 1/2 н. в.														68-03
✓ 75	284	10308			Косильный, дригальный и цторный валы см: 3" = 1 гр.														
✓ 76	285	11069.			Действующая труба в 1/2 н. в.														12 Дж
✓ 77	286	11041			Торный подшипник и действующий сальник 1/2 н. в.														калька
78	287	13014.			Цинковое кольцо на концы действующей трубы на концы вклядывающій у крошфейма гребного вама для уграженія гальванической тока н. в.														ВЫБЫЛО
<u>Ж-29</u>																			
79.	288	12077			Подкладка под башню у смашиной фундамента н. в.														калька

ВЫБЫЛО 2 Дж

ПРИХОДЪ.

№ по порядку и страница расхода.	Названія вещей.	№ требованія.	Годъ, мѣсяць и число	Статья памятной книги.	Счетъ.	М ѣ р а.			Вѣсъ.		Цѣна.		На сумму.	
						Длина.	Шарина.	Толщина.	Пуд.	Фун.	Руб.	Коп.	Руб.	Коп.
80 <u>293</u>	13930													
	Заделка прошестьтка между пашубой и бортовыми рельсами сшаго пути. м: 76 и 2 н. в.													кашица ВЫБЫЛО
81 <u>290</u>	10308													
	Косильный упорный и гребной валы и соединительные части к ним (болты и гайки)													" " ВЫБЫЛО 2 шт.
82 <u>291</u>	15211													
	Трѣте детали для шодви н. в.													" " 7/12-02 ВЫБЫЛО
83 <u>292</u>	12817													
	Трѣтние гайки на конце гребного вала стопорными планками н. в.													" " 18/11-01 ВЫБЫЛО
84 <u>293</u>	13014													
	Цинковое кольцо на конце дейдвуд- ной трубы и на конце вкладышей у кромлѣйна гребного вала для устраненія гальваническаго тока н. в.													ВЫБЫЛО
85 <u>294</u>	12108													
	Стальное кольцо для кромлѣйна гребных валов													ВЫБЫЛО
86 <u>295</u>	11720													
	Кольца для прикрѣпленія двойного предохранительнаго клапана м: 3" = 1 шт.													" " ВЫБЫЛО
87 <u>296</u>	12732													
	Кромлѣйны на переборки кафельнаго сунда агоуменны для герметизаціи сама. водост. труб н. в.													ВЫБЫЛО

РАСХОДЪ.

На сумму.		При заключеніи первоначальныхъ книгъ перенесено въ инвентарь.		Названія вещей, сданныхъ къ порту за негодностью или за ненадобностью.	Время выписки и страницы на которыхъ было записано на приходъ.	№ документовъ при которыхъ сданы.	Статьи памятной книги.	Счетъ.	Мѣра.			Вѣсъ.		Цѣна.		На сумму.		
Руб.	Коп.	Счетъ.	Руб.						К.	Длина.	Шарина.	Толщина.	Пуд.	Фун.	Руб.	Коп.	Руб.	Коп.
		МН по нар	МН чертѣмъ	Названіе чертѣжей														
				<u>3-Оборудованіе и работы по древу</u>														
				<u>3-1</u>														
1.	13922			Тембальникъ в каюту командира														
	300			Деталь. Н.в.														ВЫБЫЛО
2.	12510			Расположеніе мебели в носовой														
	301			командномъ отдѣленіи														
3.	12428			Расположеніе мебели в каютовой														
	302			части														ВЫБЫЛО
4.	15283			Расположеніе кожаныхъ сеяковъ в														
	303			командномъ отдѣленіи														ВЫБЫЛО
5.				Расположеніе уборки команды														
	304			и модановъ в рубашкахъ														ВЫБЫЛО
6.	15280			Транъ в носовой командной														
	305			общій видъ														
				<u>3-6</u>														
7.	12744			Расположеніе сарей и шкафовъ														
	306			в шиперскомъ отдѣленіи														

На каютахъ сарей и шкафовъ и шкафовъ и шкафовъ и шкафовъ

мстѣх

for the

ПРИХОДЪ.

№ по порядку и страницы расхода.	Названія вещей.	№ требованія.	Годъ, мѣсяць и число.	Статьи памятной книги.	Счетъ.	Мѣр а.			Вѣсъ.		Цѣна.		На сумму.	
						Длина.	Ширина.	Толщина.	Пуд.	Фун.	Руб.	Коп.	Руб.	Коп.
8 <u>307</u>	13232 Одринскій рундук				4 и. в.				кашкя					ВЫБЫЛО
<u>3-8</u>														
9 <u>308</u>	12436 Дебри сускового устройства				и. в.				" "			19/05-01.		ВЫБЫЛО
✓ 10 <u>309</u>	12435 Сусковое устройство				м: 4" = 1 гр.				" "			2 Мрт. 01.		
<u>3-9</u>														
✓ 11 <u>310</u>	15247 Отделка кают-компании шпанами рейками и парусинаю				м: 8" = и. в.				" "					
<u>3-11</u>														
✓ 12 <u>311</u>	15232 Стол в кают комнату				м: 3" = 1 гр.				" "					
13 <u>312</u>	15218 Зеркала				м: 3" = 1 гр.				" "					ВЫБЫЛО
14 <u>313</u>	15239. Толка в шурманскую рубку				м: 3" = 1 гр.				" "					ВЫБЫЛО
15 <u>314</u>	15238 Тружениный снаряд в кают комн. пошеу. кондукторов и унтер- одринеров				м: 3" = 1 гр.				" "					ВЫБЫЛО
16 <u>315</u>	15237 Рундук в кондукторское и унтер- одринерское пошеу.				в 4 и. в.				" "					ВЫБЫЛО

№ по к-ру, кото- рому вещь за- писана въ инвентарь.	Счетъ.	На сумму.		Названія вещей, сданныхъ къ порту за негодностью или за неадаптносью.	Время выписки и страницы на кото- рыхъ было записано на приходъ.	№ документовъ при которыхъ сданы.	Служба плавной книги.	Мѣра.			Вѣсъ.		Цѣна.		На сумму.	
		Руб.	К.					Длина.	Ширина.	Толщина.	Пуд.	Фунт.	Руб.	Коп.	Руб.	Коп.
17 316	15236			Рундук-диван с дужками для географических карт м: 3" = 1рз												ВЫБЫЛО
				<u>3-12</u>												
18 317	12568			Изощор для киниматора в камбузном отделе м: 1 1/2" = 1рз												ВЫБЫЛО
				<u>3-14</u>												
19 318	15257			Анжерный вышка 18 мф. м: 3" = 1рз												ВЫБЫЛО
20 319	12144			Тембальники буфер-однуер. кандуфорекон камбузном и командных отделениях м: 3" = 1рз												
21 320	12439			Стирально-полоскабельная машина м: н. и 1/2 и. в.												
22 321	12404			Стальные дѣла командная гальюна												2/15-01.
23 322	12893			Расположение однуерекано W.C. м: 3/4" = 1рз												11/12-01.
24 323	11057			Декадренный микрометр "Видный". Верхняя на- дѣла с показателями, рельсовых путей и подати лин в аппарате; 1 футу												сентя 24. 04. 1904г. на 2 листах.
25 324	12106			Эжектор для дуна н. в.												сентя 24-04 12 фут

ПРИХОДЪ.

№№ по порядку и страницы расхода.	Названія вещей.	№№ требований.	Годъ, мѣсяцъ и число.	Статьи памятной книги.	Счетъ.	Мѣр а.			Вѣсъ.		Цѣна.		На сумму.	
						Длина.	Ширина.	Толщина.	Пуд.	Фун.	Руб.	Коп.	Руб.	Коп.
<u>3-15</u>														
✓ 26 325	12163													
✓ 27 326	12109													
✓ 28 327	12818													
29 328	12439													
✓ 30 329	17893													
<u>3-16</u>														
✓ 31 330	12408													
✓ 32 331	13280													
✓ 33 332	15276													
✓ 34 333	12562													

ВЫБЫЛО
№ 320

№ по порядку в инвентарь.	Счетъ.	На сумму.		Названія вещей, сданных къ порту за негодностью или за непадобностью.	Время выписки и страницы на кото- рыхъ было записано на приходъ.	№ документовъ при которыхъ сданы.	Статья памятной книги.	Счетъ.	Мѣра.			Вѣсъ.		Цѣна		На сумму.	
		Руб.	К.						Длина.	Ширина.	Толщина.	Пуд.	Фун.	Руб.	Коп.	Руб.	Коп.
				<u>3-17</u>													
35 <u>334</u>	1241			Заводскій ящик для упаковки 14 ^{ти} ш. 3х дм. шпатель										шпатель			ВЫБЫЛО
36 <u>335</u>	12227			Воршовой награнный покроб 47 ^ш ш. шпатель "Точка" ш: $\frac{3}{4}$ " = 1гр										кашма			12 Фун
37 <u>336</u>	12226			Мосовой награнный покроб 75 и 47 ^ш ш. шпатель ш: $\frac{3}{4}$ " = 1гр										" "			12 Фун
38 <u>337</u>	12411			Дѣлами для ручной подачи 75 ^ш ш. награнных и выжимных награнных покробов и. б										" "			ВЫБЫЛО
39 <u>338</u>	12419			Вулкамшированная дѣбра для шпателя в награнный 47 ^ш ш. покроб.										" "			ВЫБЫЛО
				<u>3-18</u>													
40 <u>339</u>	12776			Тертене пемба (ковка) для хранения шпателя и его дѣлами										" "			
41 <u>340</u>	10964			Подача шпателя. Погон для круговой шпательной ш: $1\frac{1}{2}$ " = 1гр.													ВЫБЫЛО
42 <u>341</u>	3367			Тертене деревяннаго ящика для хранения принадлежностей шаровых и сферических шпателей.										кашма			ВЫБЫЛО

ПРИХОДЪ.

№ по порядку и страницы расхода.	Названія вещей.	№ требованій.	Годъ, мѣсяцъ и число.	Статьи памятной книги.	Счетъ.	Мѣр а.			Вѣсъ.		Цѣна.		На сумму.	
						Длина.	Ширина.	Толщина.	Пуд.	Фун.	Руб.	Коп.	Руб.	Коп.
43 342	4131 Дѣломъ крѣпости, крѣпость на шпилье ремлемъ н. в.													
44 343	12435 Стусковая цѣпкоушка м: 4" = 1гр.													
45 344	2821 Артиллерійское поурѣ вновь въ отъеме													
46 345	5803 Милые крѣпости водо- арментаментъ в 15 тонн. Расположеніе крѣпости для артиллерійскихъ в вѣн, м. 1:100													
47 346	Милые крѣпости в 1400 тонн Картонные патроны поурѣ м. 1:25													

ВЫБЫЛО

ВЫБЫЛО

ВЫБЫЛО

свѣдѣн
книжъ 16/11/1905

ВЫБЫЛО

лишья 5/11/1908г.

ВЫБЫЛО

свѣдѣн

№№ подв. инвентаря	Счетъ.	На сумму.	Названія вещей, сданных къ порту за негодностью или за неадаптованностью.	Время выписки в страницы на которыхъ былъ записанъ на приходъ.	Л. № документовъ при которыхъ сданы.	Статьи памятной книги.	Счетъ.	Мѣра.			Вѣсъ.		Цѣна.		На сумму.	
								Длина.	Ширина.	Толщина.	Пуд.	Фун.	Руб.	Коп.	Руб.	Коп.
и и ко коф	и и пріе ей		Названіе чертѣжей													
			<u>Л-Шмонки и катера</u>													
			<u>Л-3</u>													
1. 347	12853		Отковки стальной дѣлшей для 14' 0" дуговой парусиной шмонки н. в.													ВЫБЫЛО
																кашка 16/11/11
2 348	13237		Дерши вельбога см: н. в.													ВЫБЫЛО
3. 349	13238		Деревянные вещи вельбога и паруса см: 1/4 н. в.													ВЫБЫЛО
4. 350	12417		Решето для вельбога н. в.													ВЫБЫЛО
5 351	13236		Дерши вельбога см: н. в.													ВЫБЫЛО
6. 352	13234.		Тотже													ВЫБЫЛО
7 353	13235		Тотже													ВЫБЫЛО
8 354	12328		Кшцы шмонные 1/2 н. в.													ВЫБЫЛО
9 355	12718		Отпорный крючек н. в.													ВЫБЫЛО
10 356	10375		Крючек и втулка к вельбогам н. в.													ВЫБЫЛО

Не дана да же соф шонер. шмока налон серженя

37 рубли

ПРИХОДЪ.

№ по порядку и страницы расхода.	Названія вещей.	№ требованія.	Годъ, мѣсяцъ и число.	Статьи памятной книги.	Счетъ.	М ѣ р а.			Вѣсъ.		Цѣна.		На сумму.	
						Длина.	Ширина.	Толщина.	Пуд.	Фун.	Руб.	Коп.	Руб.	Коп.
<div style="color: red; font-size: 2em; font-weight: bold;">✓</div> 11. 357	34-футовый катер в 30 индикат. сил. Общее расположение труб $\pi: 1\frac{1}{2}'' = 1g$													13/10-98

ПРИХОДЪ.

№ по порядку и страницы расхода.	Названія вещей.	№ требованій.	Годъ, мѣсяцъ и число.	Статьи памятной книги.	Счетъ.	Мѣра.			Вѣсъ.		Цѣна.		На сумму.	
						Длина.	Ширина.	Толщина.	Пуд.	Фун.	Руб.	Коп.	Руб.	Коп.

При...
начал...
иссо...
№ по порядку и страниц...
35
36

ПРИХОДЪ.

№ по порядку и страницы расхода.	Названія вещей.	№ требованій.	Годъ, мѣсяць и число.	Статьи памятной книги.	Счетъ.	М ѣ р а.			Вѣсъ.		Цѣна.		На сумму.	
						Длина.	Ширина.	Толщина.	Пуд.	Фун.	Руб.	Коп.	Руб.	Коп.
✓ 21 378	17502 Расположение напечатанной доски и шрифтовое устройство													
✓ 22 379	16209 Переводная машинка прямого действія $\frac{1}{2}$ и. в.													
23 380	12106 Эжектор для дыма и. в.													
✓ 24 381	9711 Холодильник М 3" = 1'													
✓ 25 382	12410 Общий вид паровой циркуляционной помпы $\frac{1}{2}$ и. в.													
26 383	13064 Расположение торбинъ въ каюте компании ш. 3" = 1 ф													
27 384	13063 Расположение торбинъ въ каюте въ командномъ и кондукторскомъ отделениях ш. 3" = 1 ф													
✓ 28 385	12846 Общий вид паровой циркуляционной помпы $\frac{1}{2}$ и. в.													
<u>М-5</u>														
29 386	20265 Эксцентрикы для бузель эксцентрикы такие и их шрифты ш. 3" = 1 ф													

ВЫБЫЛО
см. 32

ВЫБЫЛО
см. 32

ВЫБЫЛО
см. 33

ВЫБЫЛО

ПРИХОДЪ.

№ по порядку и странамъ расхода.	Названія вещей.	№ требованія.	Годъ, мѣсяцъ и число.	Статья памятной книги.	Счетъ.	Мѣр а.			Вѣсъ.		Цѣна.		На сумму.	
						Длина.	Ширина.	Толщина.	Пуд.	Фун.	Руб.	Коп.	Руб.	Коп.
39. <u>396</u>	16284 Детали продувальной привода главной машины								сильма					ВЫБЫЛО
40 <u>397</u> ✓	12233 Тержете электрическаго освещенія и расположенія турбин с электрофорамми см. 1/4" = 1р								кальма					2 мѣс 2 р
41. <u>398</u>	160M. Вертикаль кривка цилиндра высокаго давленія 1/2 и 1/4								" "					ВЫБЫЛО
42 <u>399</u>	12204 Мамопровод главной машины и обшивка цилиндра													ВЫБЫЛО
43 <u>400</u> ✓	16288 Общій вид привода для перевода руки в ручную главн. машины см. 1/4" = 1р								" "					
44 <u>401</u>	16284 Детали продувальной привода главной машины													ВЫБЫЛО 21-04
45 <u>402</u>	12112 Расположенія общей водопроводной трубы с отсѣвкой для заливки трубокъ смѣт. главн. машины. см. 1 1/2" = 1р								" "					ВЫБЫЛО см 3р
46 <u>403</u>	16002 Вертикаль кривка и цилиндра высокаго давленія. 1/2 и 1/4								" "					ВЫБЫЛО

Кол.	Мѣр. похъ кото- рыми вещи за- писаны въ инвентарѣ.	На сумму.		Названія вещей, слѣдующихъ къ порту за негодностью или за неадаптированностью.	Время выписки и странности на кото- рыхъ было записано на приходѣ.	№№ документовъ при которыхъ сданы.	Статьи памятной книги.	Счетъ.	Мѣра.			Вѣсъ.		Цѣна.		На сумму.		
		Руб.	К.						Дюйма.	Шарана.	Толщина.	Пуд.	Фун.	Руб.	Ком.	Руб.	Ком.	
47 404	✓ 12784			Привод для счетика оборотъ см 3" = 1р														
48 405	17597			Трубки мѣтало пара мавных машин см: 3" = 1р														
49 406	20417			Передача от вала мавной машины к тахометру														
50 407	✓ 11675			Шайбы, поршневой шток крайнокор и соежниковые сержены														
51 408	✓ 9835			Машиная рама и валоповоротный привод 1/2 н. в. и 1 1/2" = 1р														
52 409	✓ 12204			Маслопровод мавной машины и обшивка цилиндров														12 р
53 410	10234			Параметры цилиндра В. Д.														
54 411	16293			Общий вид мавной машины тройного расширения см: 1 1/2" = 1р														
55 412	1086			Параметры цилиндра низкого давления (кранен).														
56 413	11086			Шток - 1/2 н. в														
57 414	3006а			Детали цилиндров, обшивок, крышек соежниковых коробов см: 3" = 1р														

камера 24/11-15 **ВЫБЫЛО**

" " 4/11-15 **ВЫБЫЛО**

12 р

камера 27/11-03 **ВЫБЫЛО**

" " 11/11-04 **ВЫБЫЛО**
см 927

камера **ВЫБЫЛО**
2 р

ВЫБЫЛО

ВЫБЫЛО

ПРИХОДЪ.

№ по порядку в страницы расхода.	Названія вещей.	№ требованій.	Годъ, мѣсяцъ и число	Статьи памятной книги.	Счетъ.	Мѣр а.			Вѣсъ.		Цѣна.		На сумму.	
						Длина.	Ширина.	Толщина.	Пуд.	Фун.	Руб.	Коп.	Руб.	Коп.
58 415	11166 Экземплярные буклеты, экземпляры таких и их мѣроч. ш: 3"-18								смычка					ВЫБЫЛО
59 416	11166 Именные экземплярные такие								" "	25/III-19				ВЫБЫЛО
60 417	12042 2" смучковой солоушки и. в.								кашка					ВЫБЫЛО
61. 418	16010 Деревяныя крышки солоушковых коробок шпиндров высококаго и среднекаго давленія								смычка					ВЫБЫЛО
62. 419	16011 Деревяныя крышки солоушковых коробок шпиндров высококаго и среднекаго давленія								" "					ВЫБЫЛО
63. 420	16011 Тоже								" "	11/IV-03				ВЫБЫЛО
64. 421	16024 Металлическая набивка сальниковъ поршневыя штокъ шпиндровъ низкаго давленія и. в.								" "					ВЫБЫЛО
65 422	Деревяныя крышки к металлической набивке сальниковъ и. в.								" "	13/IV-05				ВЫБЫЛО
66 423	12200 Металлическая набивка сальниковъ поршневыя штокъ для шпиндровъ высокаго и среднекаго давленія и солоушковых штокъ. и. в.								кашка					ВЫБЫЛО

ПРИХОДЪ.

№ по порядку и страницы расхода.	Названія вещей.	№ требованія.	Годъ, мѣсяцъ и число	Статья памятной книги.	Счетъ.	М ѣ р а.			Вѣсъ.		Цѣна.		На сумму.	
						Длина.	Ширина.	Толщина.	Пуд.	Фун.	Руб.	Коп.	Руб.	Коп.
77 <u>434</u>	11068								силька					ВЫБЫЛО
78 <u>435</u>	11068								" "	6/12-03				ВЫБЫЛО
79 <u>436</u>	9714								" "	30/11-03				ВЫБЫЛО
80 <u>437</u>	12044								Трубы лѣтало пара главных машин см. 3"-1ф					ВЫБЫЛО Канона
81 <u>438</u>	9835								Машинная рама и валъ- но поворотный привод $\frac{1}{2}$ н. в. и $1\frac{1}{2}$ "=1ф					ВЫБЫЛО см. 408
82 <u>439</u>	9705								Вертикаль кривая цилиндра низкого давления $\frac{1}{2}$ н. в.					ВЫБЫЛО
83 <u>440</u>	9705								Цилиндрические кривые см. 3"-1ф	силька				ВЫБЫЛО
84 <u>441</u>	11116								Эксцентрикковые бушнги, эксцентрик, тѣм и их штирн см. 3"-1ф	" "				ВЫБЫЛО
85 <u>442</u>	9821								Общие маслянки для турбинныхъ частей главных машинныхъ н. в.	полюта				
86 <u>443</u>	10234								Параллель цилиндра высокого давления (краны)					ВЫБЫЛО 2 фт

ПРИХОДЪ.

№ по порядку и страницы расхода.	Названія вещей.	№ требованій.	Годъ, мѣсяцъ и число	Статьи памятной книги.	Счетъ.	Мѣр а.			Вѣсъ.		Цѣна.		На сумму.	
						Длина.	Ширина.	Толщина.	Пуд.	Фун.	Руб.	Коп.	Руб.	Коп.
97 454	11663									смика				ВЫБЫЛО
98 455	11642													ВЫБЫЛО
✓ 99 456	12326													ВЫБЫЛО
✓ 100 457	11916									калька				ВЫБЫЛО
✓ 101 458	17550									смика		19.VII.03		ВЫБЫЛО
102 459	25036													ВЫБЫЛО
103 460	6457													ВЫБЫЛО
104 461	6457													ВЫБЫЛО
105 462	20232													ВЫБЫЛО
106 463	10735									калька				ВЫБЫЛО
107 464										смика		13/X-99.		ВЫБЫЛО

№ по кн. инвентаря.	Счетъ.	На сумму.		Названия вещей, данныхъ къ порту за негодностью или за ненадобностью.	Время выписки и страницы на которыхъ было записано въ приходъ.	№ документавъ при которыхъ сданы.	Статьи памятной книги.	Счетъ.	Мѣра.			Вѣсъ.		Цѣна.		На сумму.		
		Руб.	К.						Длина.	Ширина.	Толщина.	Пуд.	Фун.	Руб.	Коп.	Руб.	Коп.	
108. 465	11904			Подушка под шкатулку коммѣрора каютовъ "Эрроу" и в.													кашака ВЫБЫЛО	
109 466	12122			Трубки для водопроводныхъ трубокъ каютовъ "Эрроу" и в.														ВЫБЫЛО
✓ 110. 467	54			Силена ветшогарельныхъ паропроводовъ ш: 1:50														
111 468	11893			Главный стпорный ящикъ шеш. Кюбнера и Мейера для каютовъ														силена ВЫБЫЛО
112. 469	24948			Трубная доска для коммѣраровъ каютовъ шеш. Нормана														ВЫБЫЛО
113 470	25041			Дюшца для водопроводныхъ коммѣраровъ и сухопарника каюта шеш. Нормана														ВЫБЫЛО
114 471	24949			Вортузъ сухопарника для каютовъ шеш. "Нормана".														ВЫБЫЛО
115 472	24950			Обертки коммѣраровъ каютовъ шеш. Норман														ВЫБЫЛО
116 473	25908			Трубная доска водопроводного коммѣрора каюта "Нормана" ш: 1:5														ВЫБЫЛО
117 474	26067			Детали внутренняго устройства парового коммѣрора каюта шеш. "Нормана" ш: 1:5. и в.														ВЫБЫЛО 2 1/2 фун

302

му.
Кон.

При заключеніи первоначальныхъ книгъ перенесено въ инвентарь.		Названія вещей, сданныхъ къ порту за негодностью или за ненадобностью.	Время выписки и страницы на которыхъ было записано на приходъ.	Мѣра.	Вѣсъ.	Цена.		На сумму.				
Мѣр. подл. котор. вещи записаны въ инвентарь.	Счетъ.					На сумму.	Руб.	Коп.	Руб.	Коп.		
Руб.	К.	Руб.	К.	Длина.	Шарана.	Толщина.	Пуд.	Фун.	Руб.	Коп.	Руб.	Коп.
128.	16249.	Арматура кажда "Эрроу" Возможн. палки морской лагуны, приводимыхъ с покупкой.					каменка	27/11-03				
485												
✓129.	12532	Паровой банник для швейки сажки в водотрубныхъ кажда "Эрроу" и.в.										
486												
✓130	11612	Верхний и нижний коммекжара "Эрроу"										
487												
✓131	12183.	Воздушная переборка 4 ^ю кажда с носа ш: 1 ² " = 1р.										
488												
132	11612.	Чертеж измѣренія углового конуса и сѣвеной кромки нижнего коммекжара кажда "Эрроу" и.в.										
489												
133.	11695	3/4" Клатан нижнего продувочна кажда "Эрроу" и.в.										
490												
✓134.	16290	каждомашинный Водомерный прибор "Кемпфера" (прав) Ситки										
491												
135	16028	Передний и задний крышка нижнего коммекжара ^{КОТЛА} "Эрроу" и.в.										
492												
✓136.	11857	Левый водомерный прибор для кажда "Эрроу" и.в.										
493												
✓137	11694	Паровой кажда "Эрроу" ш: 2" = 1р					каменка	30/11-00				
494												

ВЫБЫЛО

ВЫБЫЛО

ВЫБЫЛО

ВЫБЫЛО

21 Фун

ПРИХОДЪ.

№№ по порядку и страницы расхода.	Названія вещей.	№№ требований.	Годъ, мѣсяцъ и число	Статья памятной книги.	Счетъ.	Мѣр а.			Вѣсъ.		Цѣна.		На сумму.	
						Длина.	Шарина.	Толщина.	Пуд.	Фун.	Руб.	Коп.	Руб.	Коп.
138 495	1753													
	Автоматическія точильныя дѣрзги для коновъ „Эрроу“ въ помов. домъ и въ каминъ													
139 496	11857													
	Приборъ „Кеммера“ №11 для водо- мерныхъ крановъ у коновъ „Эрроу“ и. в.													
140 497	11914													
	Бюковидная сѣтка коновъ „Эрроу“ см: 2" = 1ф.													
<u>М-7</u>														
141 498	11168													
	Приспосабливаемая и арматурная заборѣнная циркуляционная трубка для водопровода см: 3" = 1ф. слизья													
142 499	9692													
	Предохранительный клапанъ к трубе огнеупорной и арматуре водопроводной и. в. 28/IX - 98г. ВЪБЫЛО													
143 500	11082													
	Водопроводный см: 3" = 1ф. калька													
144 501	17598													
	Штуцеръ на мѣдный фланецъ у водопроводной для водомернаго прибора 8/III - 04 ВЪБЫЛО													
145 502	5108													
	Дѣтали паровой машины. Водопроводный и. в.													

ПРИХОДЪ.

№№ по порядку и страницы расхода.	Названія вещей.	№№ требованій.	Годъ, мѣсяць и число	Статьи памятной книги.	Счетъ.	Мѣра.			Вѣсъ.		Цѣна.		На сумму.	
						Длина.	Шарина.	Толщина.	Пуд.	Фун.	Руб.	Коп.	Руб.	Коп.
✓ 156 513	112 Паровой рулевой аппарат							1:5						
157 514	12293 Ушильники и рама рулевой машины													
								и. в.		кашечка				ВЫБЫЛО
158 515	12293 Крышка смазочной коробки рулев. машины							и. в.		силька				ВЫБЫЛО
159 516	11673 Зубчатые колеса паровой рулевой машины							и. в.		кашечка				15/2-01. ВЫБЫЛО
✓ 160 517	12001 Расположение привода к рулевой машине							м: 1 1/2 = 1 ф.		" "				
✓ 161 518	Рулевая машина							1/2 и. в.		силька				
162 519	16014 Котелъ с паробором для циркуляционной помпы							1/2 и. в.		" "				ВЫБЫЛО
163 520	12043 Паровой клапан d=1/4" штифтовой машинки, на воздушную переборку в носовом котеларном отделении									кашечка				ВЫБЫЛО
164 521	12294 Парораспределительная коробка рулевой машины.							и. в.		" "				ВЫБЫЛО
165 522	11995 Колесо к паровым штурвалам									" "				ВЫБЫЛО

№ по порядку в инвентарь.	Счетъ.	На сумму.		Названія вещей, сданныхъ къ порту за негодностью или за ненадобностью.	Время выписки и страницы на которыхъ было записано на приходъ.	№ документа при которыхъ сданы.	Статья памятной книги.	Счетъ.	Мѣра.			Вѣсъ.		Цѣна.		На сумму.	
		Руб.	К.						Длина.	Ширина.	Толщина.	Пуд.	Фун.	Руб.	Коп.	Руб.	Коп.
183. 540	16244			Главный спорный машинный клапан 1/2 и в.													ВЫБЫЛО
184. 541	11738			1" клапан на арматурной трубе от дошки для подачи воды на насосы н. в.													ВЫБЫЛО 27/11-04
185. 542	12193			Пайпбуки для паровых и водных труб													ВЫБЫЛО
186 543	12254			1" клапан для чистки паров. котла н. в.													ВЫБЫЛО
187 544	12274			Фланцы для паровых и водных труб													ВЫБЫЛО
188 545	17581			Пайпбуки светлого арабабавило пара в машин. отделе и котельн.													ВЫБЫЛО 27/11-04
189 546	16295			Ведомость труб краевой медь для маслпровода главных машин													ВЫБЫЛО
190 547	16286			Таблица фланцев для медных труб													ВЫБЫЛО
191 548	17591			Пайпбуки на трубах арабабавило пара и для продувания цилиндров главн. машин													ВЫБЫЛО 3/11-04

ВЫБЫЛО

ВЫБЫЛО 27/11-04

ВЫБЫЛО

ВЫБЫЛО

ВЫБЫЛО

ВЫБЫЛО

ВЫБЫЛО

ВЫБЫЛО

ВЫБЫЛО

Му.	Коп.	При заключеніи первоначальныхъ книгъ перенесено въ инвентарь.		Названія вещей, сданныхъ къ порту за негодностью или за ненадобностью.	Время выписки и страницъ на которыхъ было записано на приходъ.	№№ документовъ при которыхъ сданы.	Статья пакетной книги.	Счетъ.	Мѣра.			Вѣсъ.		Цѣна.		На сумму.		
		На сумму.	Руб.						К.	Длина.	Шарина.	Толщина.	Пуд.	Фун.	Руб.	Коп.	Руб.	Коп.
		200	557	11784	3 1/2"	двойной предохранительный клапан	кашпа	13/VI-05										ВЫБЫЛО
		201.	558	12874	4 5/8	клапан затвора на арматурную трубу от морщины	и. в.							21/III-01				ВЫБЫЛО
		202.	559	10075		мелкий француз клапан для предварительнаго наполненія водой котла Небелло завода	и. в.							10/VI-99				ВЫБЫЛО
		203.	560	9602		Трапник к крапану для выпуска воды из подогревателя								15/III-99				ВЫБЫЛО
		204.	561	11071.		Главный стопорный машинный клапан	1/2 и. в.							12/IX-900				ВЫБЫЛО
		205.	562	11739.	1 1/2"	паровые клапана	и. в.											ВЫБЫЛО
		206.	563	11853.	1"	предохранительный клапан	и. в.											ВЫБЫЛО
		207	564	13009		Трубка на переборку 34 ^ю для обшей вспомогательной паровой трубы в командном отдѣленіи	и. в.							25/VI-01				ВЫБЫЛО
		208	565	11911		Француз для главных паровыхъ труб	и. в.							27/IX-900.				ВЫБЫЛО
		209.	566	12206		Француз на главные паровые трубы								12/VI-900				ВЫБЫЛО

ПРИХОДЪ.

№ по порядку и страницы расхода.	Названія вещей.	№ требованія.	Годъ, мѣсяцъ и число	Статьи памятной книги.	Счетъ.	Мѣра.			Вѣсъ.		Цѣна.		На сумму.	
						Длина.	Ширина.	Толщина.	Пуд.	Фун.	Руб.	Коп.	Руб.	Коп.
210. 567	13060 Переборочный фланецъ на переборку №34 для трубы агрегативнаго пара всесоюз. механизмовъ н. в.								калька					ВЫБЫЛО
211. 568	12829 Тортовые фланцы для фланцевых трубъ н. в.								" "					ВЫБЫЛО
212. 569	26014 Главный стопорн. винтъ с свободн. клапаномъ (контус) н. в.								показка					ВЫБЫЛО
213. 570	26017 Двойной предохранительный клапанъ 160мм. diam. с кофман соед. Норманъ см. 2 н. в. (крановая коробка)								" "					ВЫБЫЛО
214. 571	26015 Главный стопорн. винтъ с свободн. клапаномъ. Кривильн. и кофманъ мѣрка н. в.								" "					ВЫБЫЛО
215 572	12262 Патрубокъ и край на паровую трубу у переводной машинки н. в.								калька					ВЫБЫЛО
216 573	12310 1/2" клапанъ для гребокъ парового отопленія н. в.								" "					ВЫБЫЛО
217 574	12235 2" клапанъ на воздушную переборку кофма м. 1 для демаль-машинки и штильовой н. в.								" "					ВЫБЫЛО

ПРИХОДЪ.

№№ по порядку и страницам расхода.	Названія вещей.	№№ требований.	Годъ, мѣсяцъ и число.	Статья памятной книги.	Счетъ.	Мѣр а.			Вѣсъ.		Цѣна.		На сумму.		у.	п.	
						Длина.	Ширин.	Толщина.	Пуд.	Фун.	Руб.	Коп.	Руб.	Коп.			
244. 601	11971. Па이프ъ на главнѣ паровѣ трубѣ и. в.																
245 602	115M Клапан и штуцер для манометра на крышку сферич. манометрич. табл.																
246 603	12894 Тангоновый фланецъ и гайка для воздушн. трубъ ст. моторовъ и. в.																
247 604	12206 Фланецъ на главнѣ паровѣ машинн. трубѣ																
248 605	12230 Мѣшн. фланецъ на трубѣ сферич. и. в.																
249 606	12099 2" клапан на папубокъ главн. паров. трубѣ в машин. отдѣленн. для травленн. пара в холодильн.																
250 607	1333 Паров. шпиндръ машинн. циркуляц. помпѣ и. в.																
251 608	11911 Фланецъ для главн. паров. трубъ и. в.																
252 609	12432 Папубки, нителъ и соединител. гайки для продува. сферич.																

ВЫБЫЛО 2.003

ВЫБЫЛО
символъ 22/11-82

ВЫБЫЛО
кашка 22/11-82

ВЫБЫЛО
символъ 17/11-905

ВЫБЫЛО
кашка

ВЫБЫЛО
символъ

ВЫБЫЛО
" "

ВЫБЫЛО
полотно

ВЫБЫЛО
кашка

ПРИХОДЪ.

№ по порядку в страницы расхода.	Названія вещей.	№ требованій.	Годъ, мѣсяцъ и число.	Статья памятной книги.	Счетъ.	Мѣр а.			Вѣсъ.		Цѣна.		На сумму.	
						Длина.	Ширина.	Толщина.	Пуд.	Фунт.	Руб.	Коп.	Руб.	Коп.
263. 620	12179. Фланцы на главнѣе паровыя медныя трубы $d=5\frac{1}{2}$ "													ВЫБЫЛО
264. 621	12193. Табуретки для паровыхъ и водныхъ трубъ													ВЫБЫЛО
265. 622	12204. Ведомостьъ трубъ для маемпаровода главнѣе машины								въ	"				ВЫБЫЛО
266. 623	20215. 1" диаметр. клапанъ штилевой машины (паровой) н. в.								кашкя					ВЫБЫЛО
267. 624	20221. Паровой клапанъ $1\frac{1}{4}$ " для рудной машины н. в.								"	"	8/5-04.			ВЫБЫЛО
268. 625	20216. Клапанъ $1\frac{1}{4}$ " рабочаго пара для штилевой машины н. в.								"	"	24/11-04			ВЫБЫЛО
269. 626	Таблица францевъ висок. давлений													ВЫБЫЛО
270. 627	12735. Табуретки на велосапельные паровыя трубы н. в.								"	"	15/5-04.			ВЫБЫЛО
271. 628	11738. $\frac{3}{4}$ " клапанъ на 2 ^е ресиверъ для добавочнаго свѣта пара. 1" клапанъ на апельной трубѣ афдонки для подачи воды на парубу н. в.								кашкя					ВЫБЫЛО

№ по кн. подл. воторыи вещи записана въ инвентарь.	Счетъ.	На сумму.		Названія вещи, сданныхъ къ порту за негодностью или за ненадобностью.	Время выписки и страницъ на которыхъ былъ записанъ на приходъ.	№ документовъ при которыхъ сданы.	Статьи памятной книги.	Счетъ.	Мѣра.			Вѣсъ.		Цѣна.		На сумму.		
		Руб.	К.						Длина.	Ширина.	Толщина.	Пуд.	Фун.	Руб.	Коп.	Руб.	Коп.	
272. 629	12808			Фланецъ на трубу обработаннаго парашиневой машинки на шерб. №23. к водоотводнику "Геймзе" н. в.													ВЫБЫЛО	
273. 630				Опись изделий														ВЫБЫЛО
274 631	21145			Папруски на водные и паровые трубы гидравлическихъ эжекторовъ н. в.														ВЫБЫЛО
275 632	5053			Фланцы корпуса. Кингстон н. в.														ВЫБЫЛО
276. 633	5064			Разобцующий клапан циркуляционной помпы														ВЫБЫЛО
277. 634	5055			Фланцы корпуса														ВЫБЫЛО
278. 635	5058			Тоже - кингстон														ВЫБЫЛО
279. 636	11082			Фланецъ														ВЫБЫЛО
280 637	17603			Заборный клапан для водоотливныхъ машинъ н. в.														ВЫБЫЛО
281. 638	17605			Фланцы к папруску водопомпнаго насоса на колдильнике и вентиляторной машинки на паровыпускномъ отверстіи "22/5-01"														ВЫБЫЛО
282. 639	17601			Переборочные фланцы на паровые и водные трубы н. в.														ВЫБЫЛО

№ 2.

ПРИХОДЪ.

№ по порядку и страницы расхода.	Названія вещей.	№ требованій.	Годъ, мѣсяцъ и число.	Статьи памятной книги.	Счетъ.	Мѣра.			Вѣсъ.		Цѣна.		На сумму.	
						Длина.	Ширина.	Толщина.	Пуд.	Фун.	Руб.	Коп.	Руб.	Коп.
283. 640	12179. Фланцы на главныя паровыя трубы $d = 5\frac{1}{2}$ "													ВЫБЫЛО
									кашица	2 1/2	300			
284. 641	11666 $5\frac{1}{2}$ " невозвратный паровой стопорный клапан на верхней котельной котла н. в.								"	"				ВЫБЫЛО
285 642	12138 Ошлы водянныя трубы								"	"				ВЫБЫЛО
286 643	12145 Ушигровые предохранительныя клапаны н. в.								"	"				ВЫБЫЛО
287 644	12154 Слесарь боевой и штифты в фланцах для труб: паровых, сработавших пара и водянныя по механическимъ " "								"	"				ВЫБЫЛО
288 645	11985 Таблицы фланцев для мелких труб, арматуры котла и т. п.								"	"				ВЫБЫЛО
289 646	16286 Тотже								слесарь					ВЫБЫЛО
290 647	17582 Пайрубок для заливания действующей трубы								"	"	3 1/2	15	2 1/2	ВЫБЫЛО
291. 648	12274 Фланцы для паровых и водянныя труб													ВЫБЫЛО
✓ 292 649	13928 Проводка труб ручной трубною позити $d = 100$								кашица					ВЫБЫЛО

ПРИХОДЪ.

№ по порядку и страницы расхода.	Названія вещей.	№№ требованій.	Годъ, мѣсяцъ и число.	Статьи паятной книги.	Счетъ.	Мѣра.			Вѣсъ.		Цѣна.		На сумму.	
						Длина.	Шарина.	Толщина.	Пуд.	Фун.	Руб.	Коп.	Руб.	Коп.
302 <u>659</u>	20276 Раманная коробка вертикальная насоса "Ворминтона" 8½" x 5½" x 6"													
														ВЫБЫЛО
303 <u>660</u>	15275 Рогатые инструменты ½ и. в.													ВЫБЫЛО
304 <u>661</u>	16235 Детали переводной машинки													ВЫБЫЛО
305 <u>662</u>	12405 Стальные и бронзовые детали к командному паяльнику ½ и. в.													ВЫБЫЛО
306 <u>663</u>	11784 Натягивающая крышка на пружину 3½" двойного предохранит. кнопка ½ и. в.													ВЫБЫЛО
307 <u>664</u>	15216 Распределительная доска для каждой пародинамо-машинки 1:5 и. в.													
308 <u>665</u>	12202 Стальные оцинкованные рейки на тросило - привесные трубы и. в.													ВЫБЫЛО
309 <u>666</u>	11070 Пыгаемая посуда 7" диаметром Болты, гайки, шпильки													ВЫБЫЛО
310 <u>667</u>	11070 Бураисъво смазка на шарике пыгаемой посуды													ВЫБЫЛО
311 <u>668</u>	11853 Ошес изделия													ВЫБЫЛО

М-17

29/5-15

М-03

№ по кн. инвентаря.	При заключеніи первоначальныхъ книгъ перенесено въ инвентарь.		Названія вещей, сданныхъ къ порту за негодностью или за непадобностью.	Время выписки в страницы на которыхъ было записано въ приходъ.	№ документовъ при которыхъ сданы.	Статья памятной книги.	Мѣра.			Вѣсъ.		Цѣна.		На сумму.		
	Счетъ.	На сумму.					Длина.	Ширина.	Толщина.	Пуд.	Фун.	Руб.	Коп.	Руб.	Коп.	
		Руб.														К.
312 669	21907		Тирашида дна 5 ^{ти} ружей ш: 3" = 1/2 кашки												ВЫБЫЛО	
313. 670	11909		Таблица францев медныхъ трубъ												ВЫБЫЛО	
314 671	11913.		Тотже - дна давленія до 300 гр. на 1 кв. дюйм.												ВЫБЫЛО	
315 672	11910.		Тотже - вышекаго давленія отъ 2М до 250 гр. на 1 кв. дюйм.												ВЫБЫЛО	
316 673	9719.		Перишескіе шюки и мауши ч.ч. высок. и средн. давленія.												ВЫБЫЛО	
317 674	9719		Перишескіе шюки и мауши												ВЫБЫЛО	
318 675	12202		Самыи оцинкованные сѣжи на тросино, приелин. трубы н. в.												ВЫБЫЛО	
319 676	11795		Донные краши н. в.												ВЫБЫЛО	
320 677	13047		Чертежъ болтовъ н. в.												ВЫБЫЛО	
321. 678	12845		Тотъ же для крепления донки, Боржунъ къ судовому фундаменту												ВЫБЫЛО	
322. 679			Чертежъ болтовъ для валоповоротнаго привода и маушевой помпы												ВЫБЫЛО	
323. 680	11085		Валоповоротный привод болты, гайки.												ВЫБЫЛО	

Эж
Эж

ПРИХОДЪ.

№№ по порядку и страницы расхода.	Названія вещей.	№№ требованій.	Годъ, мѣсяцъ и число.	Статьи памятной книги.	Счетъ.	Мѣр а.			Вѣсъ.		Цѣна.		На сумму.	
						Длина.	Ширина.	Толщина.	Пуд.	Фун.	Руб.	Коп.	Руб.	Коп.
324. <u>681</u>	16233 Привод для открыванія продувальных дверей с пашуби.													
325. <u>682</u>	10838 Ящик для трещетки													28/11-01. ВЫБЫЛО
326. <u>683</u>	12432 Па이프ки, фитинг и соединительные гайки для продувальной системы								" "					ВЫБЫЛО
327. <u>684</u>	16230 Ромашеская труба для форсушки и. в.													кашике ВЫБЫЛО
328. <u>685</u>	11167 Дефанн воздушнаго насоса								" "					ВЫБЫЛО 2 дж
329. <u>686</u>	11167 Ромашкаѣмъ валъ воздушнаго насоса сн: 1:2.								" "					ВЫБЫЛО
330. <u>687</u>	11167 Дефанн воздушнаго насоса $\frac{1}{2}$ и. в.													ешника ВЫБЫЛО
331. <u>688</u>	11274 Колесо циркуляционной помпы и. в.								" "					кашике ВЫБЫЛО 2 дж
332. <u>689</u>	15215 Ромашные инструменты $\frac{1}{2}$ и. в.													сшижа ВЫБЫЛО
333. <u>690</u>	12103 Гайки и шпильки для парных валов и соединительных шпильки $\frac{1}{2}$ и. в.													кашижа ВЫБЫЛО
334. <u>691</u>	12104 Шпильки для соединенія воздушных труб к сшижам и. в.								" "					ВЫБЫЛО

ПРИХОДЪ.

№ по порядку и страница расхода.	Названія вещей.	№ требованій.	Годъ, мѣсяцъ и число.	Статья памятной книги.	Счетъ.	Мѣр а.			Вѣсъ.		Цѣна.		На сумму.	
						Длина.	Ширина.	Толщина.	Пуд.	Фун.	Руб.	Коп.	Руб.	Коп.
346. 703	12257 Машинные и кофемельные гасные китомы $\frac{1}{2}$ и. в.													ВЫБЫЛО
347. 704	16235 Детали переводной машины								"	"				ВЫБЫЛО
348. 705	Экземпляры бурели, эксцентрики тяги и их штифты.								"	"				ВЫБЫЛО
349. 706	16289. Детали привода для перевода ручниц в ручную и. в.								"	"				ВЫБЫЛО
350. 707	17556 Штуцер для соединенія труб масло- провода машины								"	"	20/11-04.			ВЫБЫЛО
351. 708	175M. Штуцер с манометром и манометром для ручного архимедейскаго насоса и. в.								"	"	9/11-04.			ВЫБЫЛО
✓ 352. 709	17500 Приспособленіе для осушения трюма кофемельных отдѣлений (эскиз)								"	"	17/11-04			
353. 710	12304. Детали крепления сепаратора и и. в.								"	"				ВЫБЫЛО
354. 711	11167 Детали воздушнаго насоса								"	"	22/11-05			ВЫБЫЛО
355. 712	202M Детали передаточнаго привода м: $1\frac{1}{2}$ " = 1 гр. $3\frac{1}{2}$ " 1 гр. и $\frac{1}{2}$ и. в.								ссылка		2/11-04			ВЫБЫЛО

№ по порядку в инвентарь.	Счетъ.	На сумму.		Названия вещей, сданных къ порту за негодностью или за неадекватностью.	Время выписки и справки на которыхъ было записано на приходъ.	№ документовъ при которыхъ сданы.	Статья памятной книги.	Счетъ.	Мѣра.			Вѣсъ.		Цѣна.		На сумму.		
		Руб.	К.						Длина.	Шарина.	Толщина.	Пуд.	Фунт.	Руб.	Коп.	Руб.	Коп.	
356 713	12533			Штуцер на обшуро впомощагъ паровуи трубу днз крановъ $\frac{3}{8}$ " к фимьтру и маслостдешителю н. в.														ВЫБЫЛО
357 714	12095			Котларике шестржисити $\frac{1}{2}$ н. в.														ВЫБЫЛО
358 715	12247			Пучка к 1" допному крану низкаго шродувания														ВЫБЫЛО
359 716	9705			Кршика ц. с. д.														ВЫБЫЛО
360 717				Кршики цилиндров														ВЫБЫЛО
361 718	9712			Шток поршня и маіун ц. н. д. $\frac{1}{2}$ н. в.														ВЫБЫЛО
362 719	11067			Дејаше передајогнаго шривода ш: $1\frac{1}{2}$ " = 1ф. 3" = 1ф. и $\frac{1}{2}$ н. в.														ВЫБЫЛО 2 фт
363 720	9712			Шток поршня и маіун цил. н. дав.														ВЫБЫЛО 2 фт
364 721	11070			Тягарельная пошна днши 7" x 4" ход $\frac{1}{2}$ н. в.														ВЫБЫЛО
365 722	12506			Срзбок днз шейки водогрейкии трубок карлов " Эрроу" н. в.														ВЫБЫЛО кашма 23/11-01
366 723	1184			Ведомоеъ записки болгов н. в.														ВЫБЫЛО
367 724	11271			Штраушшюнная пошна $\frac{1}{2}$ н. в.														ВЫБЫЛО 1 фт

ПРИХОДЪ.

№ по порядку и страницы расхода.	Названія вещей.	№ требованій.	Годъ, мѣсяць и число.	Статьи памятной книги.	Счетъ.	Мѣр а.			Вѣсъ.		Цѣна.		На сумму.	
						Длина.	Ширина.	Толщина.	Пуд.	Фун.	Руб.	Коп.	Руб.	Коп.
368 725	17602 Собирагельная коробка для аѣмьных труб от парової саборѣ													ВЫБЫЛО н. в. каленка 17/II-04
369. 726	12253 Поддержка для маховика 3" пере- пускного клапана на маховом сѣпорном машинном клапане								"	"				ВЫБЫЛО
370 727	12566 Замокка на аѣмьную трубу эжектора								"	"	7/II-01.			ВЫБЫЛО
371 728	9804 Прюшная пошта. Кремень.								"	"	22/II-05			ВЫБЫЛО
372 729	11693 Маховик к 5 1/2" невозвратному пар. сѣпорному клапану н. в.								"	"	11/III-900			ВЫБЫЛО
373. 730	11666 Список изделий								"	"				ВЫБЫЛО
374. 731	9782 Детали поршней, колец и подвешенно приспособлений н. в.								"	"				ВЫБЫЛО 20/II
375 732	9804 Прюшная пошта. Кремень.								"	"	10/II-900			ВЫБЫЛО 20/II
376. 733	9804 Тотже								"	"	22/II-15			ВЫБЫЛО
377 734	9782 Виты к прибору для свѣтлѣ поршней н. в.								"	"	31/I-03.			ВЫБЫЛО
378 735	12133. 1/4" край для самованной трубушней газѣи маховой машини н. в.								"	"				ВЫБЫЛО

№ по кн. инвентаря.	Счетъ.	На сумму.		Названія вещей, сданных къ порту за негодностью или за ненадобностью.	Время выписки и страницы на которыхъ былъ записанъ на приходъ.	№ документовъ при которыхъ сданы.	Статьи памятной книги.	Счетъ.	Мѣра.			Вѣсъ.		Цѣна.		На сумму.			
		Руб.	К.						Длина.	Ширина.	Толщина.	Пуд.	Фун.	Руб.	Коп.	Руб.	Коп.		
379 736	11258			Расположение земель на индекс переводной машинки 1/2 и в.															
380 737	10238			Экземплярное бумаж., экземпляры, там и их цѣны.															
381 738				Экземплярное бумаж., экземпляры, там и их мѣры м: 6" и 3" за 1гр.										15/10					
382 739	12080			Индикационные ярки и их приводе м: 1 1/2" - 1гр. и. и 1/2 и. в.															
383 740	20255			Шток поршней и шатуны цинк. мѣс. дѣл. камен. 14/10-15															
384 741	11650			Пилка-наконечник для планга и палубная втулка с краешкой для пожарной трубы а/ самосиль домок носовой и кормовой котел арки и. в.															
385 742	26230			Копилочная труба для форсулки и. в.															
386 743	26186			Трубка для двойного предохранит. клапана diam. 160 мм. см: 1:2															
387 744				Выборка стальных болтов и штифтов и. в.															
388 745	11976			Задняя крышка цилиндра топливной машинки и. в.															

ВЫБЫЛО

ВЫБЫЛО

ВЫБЫЛО

ВЫБЫЛО

ВЫБЫЛО

ВЫБЫЛО

ВЫБЫЛО

ВЫБЫЛО

ВЫБЫЛО

ВЫБЫЛО

ПРИХОДЪ.

№ по порядку и страницы расхода.	Названія вещей.	№№ требований.	Годъ, мѣсяцъ и число.	Статьи памятной книги.	Счетъ.	М ѣ р а.			Вѣсъ.		Цѣна.		На сумму.	
						Длина.	Шарина.	Толщина.	Вуд.	Фун.	Руб.	Коп.	Руб.	Коп.
389. <u>746</u>	12776 Слѣпчаная поддержка для мабных паров. труб. и. в.								кашика	28 1/2				ВЫБЫЛО
390. <u>747</u>	12133 1 3/4" край для заливания трущихся частей мабной машины и. в.								сшилка					ВЫБЫЛО
391. <u>748</u>	12200 Мѣдннческая набивка сабшников поршневыи пионов для цилиндров высокои и среднего давлении и соебнииковыи пионов и. в.								" "					ВЫБЫЛО 2 дж
392. <u>749</u>	12202 Стальныи оцикованныи сѣки на трюшнн-прислнныи трубы и. в.													ВЫБЫЛО
393. <u>750</u>	12114 Краи на прислнныи клинкетъ сабарной циркуляционной трубы для абцала водопровода и. в.								кашика					ВЫБЫЛО 2 дж
394. <u>751</u>	12128 Привод для открывании поддувальныи дверей с палуиыи								сшилка					ВЫБЫЛО 2 дж ст. 681.
395. <u>752</u>	12293 Крышка соебнииковой коробки рулев. машины и. в.								кашика					ВЫБЫЛО
✓ 396. <u>753</u>	13560 Фильтр на прислнныи трубу из сѣрныи в машин. отдѣленнн для запасныи пилей. долот и. в.								" "					

ПРИХОДЪ.

№№ по порядку и страница расхода.	Названія вещей.	№№ требованія.	Годъ, мѣсяць и число	Статьи памятной книги.	Счетъ.	Мѣр а.			Вѣсъ.		Цѣна.		На сумму.	
						Длина.	Ширина.	Толщина.	Пуд.	Фун.	Руб.	Коп.	Руб.	Коп.
441. 799	12119 Сальная сѣтка на приемную трубу ручной прокатной машины													
✓ 442. 800	12563 Водяной насос для перевода кулисы н. в.													
443. 801	12125 Масленки								"	"				
444. 802	12107 Дежамм водопровода для заливки водно пружинной, месъ таб машин и и 1/2 н. в.								"	"				
445 803	12415 Болты для крепления колодки для управл. армат. на верил. котл. кайна и свѣлей								"	"				
446 804	12325 Цепешмайлъ 1/2 н. в.								"	"				
447 805	12120 Центробежная масленка для шотландских машин								"	"				
✓ 448. 806	11085 Валоповоротный привод. н. в. и ш. 3"-10"								"	"				
449. 807	9705 Крышки цилиндров								"	"				
450	Для турбин в командном и кондукторск. отдѣл. 1-1/2" по месъ, для турбин и командном отдѣл. 1 1/4" по месъ								"	"				

ВЫБЫЛО 209

ВЫБЫЛО 209

29/1-05

ВЫБЫЛО

7/11-09

ВЫБЫЛО 209

ВЫБЫЛО

3/11-15

ПРИХОДЪ.

№ по порядку и страницы расхода.	Названія вещей.	№ требованія.	Годъ, мѣсяць и число	Статья памятной книги.	Счетъ.	Мѣр а.			Вѣсъ.		Цѣна.		На сумму		
						Длина.	Ширина.	Толщина.	Пуд.	Фунт.	Руб.	Коп.	Руб.	Коп.	
461. 819	12748														
															книжка 18/2 - ВЫБЫЛО
462. 820	9714														ВЫБЫЛО 8
463. 821	12857														ВЫБЫЛО 25/2 - 07.
464. 822	10110														ВЫБЫЛО
465. 823	11802														ВЫБЫЛО
466. 824	11733														ВЫБЫЛО
467. 825	12551														ВЫБЫЛО
468. 826	11602														ВЫБЫЛО
469. 827	15832														ВЫБЫЛО 28/2 - 04

ПРИХОДЪ.

№ по порядку и страницы расхода.	Названія вещей.	№ требованій.	Годъ, мѣсяцъ и число	Статьи памятной книги.	Счетъ.	М ъ р а.			Вѣсъ.		Цѣна.		На суммѣ	
						Длина.	Шарина.	Толщина.	Пуд.	Фунт.	Руб.	Коп.	Руб.	Коп.
	опытной азбучно-градильной машинкой и кертисем.													
477 835	Фейсиль привода для регулятора - маш. авиамоторного типа внутри верха конструктора Коф- ма "Арроу".	96										10.8.00.		ВЫБЫЛО
478 836	Тройник для шлангов паровых труб в котельных сдвоенных	11926										4.8.00		ВЫБЫЛО
479	Требной ваг 1/4 н. в	12360	1/4 н. в	н. в.	н. в.	н. в.	н. в.	н. в.	н. в.	н. в.	н. в.	н. в.	н. в.	н. в.
480	Требной ваг, фактурный ваг и действительный ваг													
481	Колесчатый и требной ваг, показано для правого ма- шину, м. 1/4 н. в.	34												
482	Вагончик в 70 в. для установки "Джесселя"													

M-2-17

M-17

M-5

вето-
кормо

кабел

кабел

вето- 17
кормо 17

сумму.	Коп.	При заключеніи первоначальныхъ книгъ перенесено въ инвентарь.		На сумму.	Названія вещей, сданныхъ къ порту за негодностью или за ненадобностью.	Время выписки и страницы на которыхъ было записано на приходъ.	№№ документовъ при которыхъ сданы.	Статья памятной книги.	Счетъ.	Мѣра.			Вѣсъ.		Цѣна.		На сумму.	
		Мѣр.	Вѣс.							Цѣна.	На сумму.	Руб.	Коп.	Руб.	Коп.			
Мѣр. подгот. рубли вещи записаны въ инвентарь.	Счетъ.	Руб.	К.	Руб.	К.	Длина.	Ширина.	Толщина.	Пуд.	Фун.	Руб.	Коп.	Руб.	Коп.				
и и по пор.	и и період	Название чертежей									На какой материал	Въ сколько листовъ	Цѣна	Три				
<u>С-5</u>																		
1.	837	17599.			Стальной вилка для измерений в каменных отделениях						кашка	1/2 п. 04		ВЫБЫЛО				
2.	838				Разводной ключ Н.В.						кашка			ВЫБЫЛО				
3.	839	15298			Колодка для выгибания ручек						кашка			ВЫБЫЛО				
4.	840	12120			Центробежная масленка для моторовъ						" "			ВЫБЫЛО				
5.	841	12878			Тягачный ключ к трехходовому краю						" "			ВЫБЫЛО				
6.	842	11891			Снабжение инструментами на машин. закл.						кашка			ВЫБЫЛО				
7.	843	12209.			Верстак для тисок в машинном отделении ш: 3" = 1 гр						кашка			ВЫБЫЛО	2 Фун			
8.	844	12090			Скоба для снятия гребней винтов ш: 1/2 Н. В.						кашка			ВЫБЫЛО				
9.	845	9797			Дно вилка									ВЫБЫЛО	2 Фун			

РАСХОДЪ.

На сумму

При заключеніи первоначальныхъ книгъ перенесено въ инвентарь.

Названія вещей, сданныхъ къ порту за негодностью или за ненадобностью.

Время выписки и страницы на которыхъ было записано на приходъ.
№№ документовъ при которыхъ сданы.
Ставки памятной книги.

Счетъ.
Мѣра. Вѣсъ. Цѣна. На сумму.
Длина. Ширина. Толщина. Пуд. фун. Руб. Коп. Руб. Коп.

Мѣ подъ когото-рыми вещи записаны въ инвентарь.
Счетъ.
На сумму.
Руб. К.

Руб. Коп.

ЛО

о

Джз

РАСХОДЪ.

Сумму.	Коп.	При заключеніи первоначальныхъ книгъ перенесено въ инвентарь.		На сумму. Руб. К.	Названія вещей, сданныхъ къ порту за негодностью или за нендобностью.	Время выписки и страницы на которыхъ было записано на приходъ.	№№ документовъ при которыхъ сданы.	Статья памятной книги.	Счетъ.	Мѣра.			Вѣсъ.		Цѣна.		На сумму.	
		Длина.	Ширина.							Толщина.	Пуд.	Фун.	Руб.	Коп.	Руб.	Коп.		

Имп. Издательство.

ПРИХОДЪ.

№ по порядку и страницы расхода.	Названія вещей.	№№ требованій.	Годъ, мѣсяцъ и число	Статьи памятной книги.	Счетъ.	Мѣра.			Вѣсъ.		Цѣна.		На сумму		
						Длина.	Шарина.	Толщина.	Пуд.	Фун.	Руб.	Коп.	Руб.	Коп.	
11 <u>859</u>	✓ Микроскопу в 350 лин. Томерическое стекло.							ш 1:50	кашпа			5/12	Обл.		
12 <u>860</u>	✓ 11986 Расположен. катушки безпроводной теле- графера. Верхняя катушка							ш 1:25	"			4/11	052.		
13 <u>861</u>	✓ 11985 Тросик. Трехочин. расчес и жемч. катушк							ш 1:25	"			"	"		
14 <u>862</u>	✓ 150 Вариантия расположен. катушек для сшиноску новой программы.							ш 1:100	"			2/11	162.		
15 <u>863</u>	✓ Трехочин. шнур для катушк шифра. Трехочин. расчес.							ш 1:100	"			29/11	152.		
16 <u>864</u>	✓ Теоретич. сериями шнур. вог. 409 к.ш.							ш 1:40	"			18/11	152.		
17 <u>865</u>	✓ Теоретич. сериями шнур. вог. 452 к.ш.							ш 1:40	"			3/11	152.		
18 <u>866</u>	✓ Теоретич. сериями шнур. вог. 1000 к.ш.							ш 1:50	сиржа						
19 <u>867</u>	✓ Державы шнуровые								кашпа						

РАСХОДЪ.

При заключеніи первоначальныхъ книгъ перенесено въ инвентарь.			Названія вещей, сданныхъ къ порту за негодностью или за неадаптностью.	Время выписки и страницы на которыхъ было записано на приходъ.	№ документовъ при которыхъ сданы.	Статья памятной книги.	Счетъ.	Мѣра.			Вѣсъ.		Цѣна.		На сумму.				
№№ подъ которыми вещи записаны въ инвентарь.	Счетъ.	На сумму.						Длина.	Ширина.	Толщина.	Пуд.	Фун.	Руб.	Коп.	Руб.	Коп.			
		Руб.															К.		
58 906			Терейскія и практикскія чернильные карандаши микроскопической лодки.																
59 907	5		Чернильное паровое кочило																
60 908	19		Магделевое сечение 2 ^й вытѣи шим. №1. " 1 ^й 1/2 " "																
61 909	4		Чернильное м. машинное в 220 мрд см																
62 910			Чернильное воздушное и циркулярное цусанное и др.																
63 911	55		Чернильное величественное машин.																
64 912	54		Чернильное воздушное и циркулярное м.																
65 913	53		Рабочие механизмы																
66 914	56		Чернильное осолодильника																
67 915	6		Чернильное староей рршма																

20

20

20

20

20

20

20

ПРИХОДЪ.

№ по порядку и страницы расхода.	Названія вещей.	№ требованій.	Годъ, мѣсяцъ и число.	Статья памятной книги.	Счетъ.	М ъ р а.			Вѣсъ.		Цѣна.		На суммѣ.	
						Длина.	Ширина.	Толщина.	Пуд.	Фун.	Руб.	Коп.	Руб.	Коп.
68 516 44	Чертежи заимчивыя отъ обочка при разрывѣ котловой трубы переборка с приспособлен. Трубу рашка													
ВЫБЫЛО														
<p>В данной отписи заимствована рисованная герметическая 1035.</p> <p>из них 1035 - 897 914 21 - 115 121</p> <p>арх. тех. соти Михайлове</p> <p>въ виду неправомерного подкупа, мен- равительной красной чернилами:</p> <p>"1035", "914" и "121" - серия.</p> <p>19/III 49г.</p> <p>7 / IV - 39</p> <p>Зулин</p> <p>Итого в отписи 54 Михайлов</p>														

II.

Продукты.

из 93^a - ст. 125 4

Итого лимонцев.

56

№ по кат.	№ зрительной	Название зрительной	№ ка-ков-кой	Дата со-в. или кат.	Тир-ле-жа-ми
-----------	--------------	---------------------	--------------	---------------------	--------------

1.	86 917	Продукты погребные герметиз. ^{описание радиологическ.} Продукт эспартедровой лимонцога. с пурбени- кашии джепофневии во- доушмиу смешет 1000 гр. М. 1/8 = 1 гр Трафоземный фазер.	кат.		ВЫБЫЛО 936
----	-----------	---	------	--	------------

2.	87 918 ✓	Продукт коншур-лимонцога 8 125 мон. Тирком. М. 1/2 = 1 гурту	кат.		
----	-------------	--	------	--	--

3.	182 919 ✓	Продукт лимонцога во- доушмиу. 150 мм. Верх- ний попуца М. 1:50	кат.	4.4.16	
----	--------------	--	------	--------	--

4.	183 920 ✓	40-ка. Шмевая попуца. М. 1:50	кат.	4.4.16	
----	--------------	----------------------------------	------	--------	--

5. 184
~~60~~
 924 ✓

Продки многоцеле водос-
 менением 950 м
 Проем. М 1:50.

кал. 4.4/6.

6. 185
~~923~~
 923 ✓

Продки многоцеле водос
 мен. ⁹⁵⁰ Тракторной фазы.
 М. 1:50.

кал. 4.4/6.

7. 181
~~60~~
 924 ✓

Продки декадренного мн-
 носца с турбинными дви-
 жателем водоснабжением
 950. проект.
 М 1/8 " = 1".

кал.

ВЫБЫЛО
 см. 930

Верхний вид и проф.

А 2 Теоретические
чертежи

8. 10198
~~60~~
 924 ✓

Продки декадренного мн-
 носца с турбинными двиго-
 тельми водоснаб. 1000 Гч.
 Теоретические чертежи.
 М. 44. = 1.

кал. 18.3.08

9	925 ✓	Продки скафунтов многоса водозлимен- ли в 1000 км. Теорети- ческий герметик полевой газети М. '14 = 19	Кол	
10. 10263	926 ✓	Продки скафун. многоса с турбинами двигателя- ми водозлимен 1000 км. Теоретический герметик Масел. '14 = 19	Кол	12.5.08
11. 180	927 ✓	Продки многоса водозлимен. 950 км. Наружный вид. М. 1:100	Кол.	4.4.16
12. 176	928 ✓	Позже. Расположение систем: водо- отливной, пожарно-напорной, осу- шительной, спускной, запотлившей и прочей в поездах боевых эскадр. М. '100 км в.	Кол.	-
13. 186	929 ✓	Продки многоса водозлимен. 950 км. Поверхностные системы М. 1:50.	Кол	-
14. 181	930 ✓	Продки многоса водозлимен. 950 км. Верхний вид. М. 1:50.	Кол.	-

Итого

15 7028

70 110

93

~~✓~~

Территория левого Корнилового кружковца синагоги
среднего вала (около укрепления
ланы кружковца). М 1/4.

2.01.1913
ВЫБЫЛО

~~16 сн. 93~~

mm

МС. Межселенский
корпус

9
58

Итого

М. 7. Подпальниковый
кавдор.

1. 187

Проект лимноста водозлиств.

✓ № 932

950 км. Поперечный кавдор.

М. 1:25.

лист. 44/16

Перенос

Итого

Mark

Итого

Примечание

Итого

многоцелев.

№№
по
но
рег.

№№
зр.
те-
сей

Название зритель

№№
ка-
кал.
май-
расс

Дата
монта-
жи.
узел

Эле-
мент-
та-
ния

1.

Э. Судовые усилители
Э.Э.

1.

177

Прозки декабрьского много-
носа вагашини. в 950 Тн.
судовая вентиляция и пер-
звонные трубы М. 1:100

кал. 4.4.16

2.

179

То же. Водопроводы питейной
береговой, солевой вады, сток-
ная и дренажная системы.
М. 1:100.

кал. 4.4.16

3

178

То же Торговая апте-
ка М. 1:100. 4-в.

кал. -

Итого

Sum

Итого

Итого

Итого

Итого

Итого

Handwritten signature

Траекты

Нлого

Шмолосел.

60

11

№№ по кр. №№ кр.

Название зритель.

Куда
какой
или
куда
Дата
состав
м.
числ
Прим.
м.
числ

М. Механизмы

М. 1. Общие расположения
машинного

1. 10189
936 ✓

Траектй декадренного шмо-
носа с турбинными движе-
ниями вращением
1000 м Вращение А 2 Прод. руды.
Расположение койлов при
местонахождениях отометри
М. 1/8 = 19.

кал 18.308

2. 2122
937 ✓

Траектй декадрен. шмоноса
1120 метр. пок. Общие распо-
ложения главных и вено-
моторных механизмов
машинных отометрих
М. 1:25.

кал.

М. 4. общее расположение
венозного механизма

Итого

3 2125
77
938 ✓

Проект декаф. механизма
1120 метр. пом. Рабочее
место механизма
в котельной Огуденевки
М: 1:25.

кар.

16 ✓
939 55

А. 2. Проект. эргодик

Проект механизма
для Черного моря (через
мвн и иберийский разрез).

карта 1884г.

При заключеніи первоначальныхъ книгъ перенесено въ инвентарь.

Счетъ.	На сумму.		Названія вещей, сданныхъ къ порту за негодностью или за непадобностью.	Время выписки и страницы на которыхъ было записано на приходъ.	№ документовъ при которыхъ сданы.	Статья памятной книги.	Счетъ.	Мѣра.			Вѣсъ.		Цѣна.		На сумму.	
	Руб.	К.						Длина.	Ширина.	Толщина.	Пуд.	Фун.	Руб.	Коп.	Руб.	Коп.

ГЛУ МВД СССР
 № инв. 939 девятьсот
 тридцать девять ед. хран.
 9/11 5/10
 Лешановъ

№ инв. 1057 тысяча пятьдесят
 семь изъ них 275. 121 ед. хран.
 9/11 5/10
 Лешановъ

25 (двадцать пять) ед. кр
 от 30. 12 1056г.
 в к т о н е о б с т а ч е
 Остатокъ на взр 1032 (одна тысяча
 тридцать две)
 Подпись: НКБликина 30 12 1056 г.

* 54/107, 3/302, 4/303, 5/304, 45/344, 46/345, 47/346,

51/899, 52/900, 53/901, 54/902, 55/903, 56/904,

57/905, 58/906, 59/907, 60/908, 61/909, 62/910,

63/911, 64/912, 65/913, 66/914, 67/915, 68/916.

ПРИХОДЪ.

№ по порядку и страницы расхода.	Названія вещей.	№№ требований.	Годъ, мѣсяць и число.	Статья памятной книги.	Счетъ.	М ѳ р а.			Вѣсъ.		Цѣна.		На сумму.	
						Длина.	Ширина.	Толщина.	Пуд.	Фун.	Руб.	Коп.	Руб.	Коп.
<div style="border: 1px solid black; padding: 5px;"> <p>Выбыли №№ <i>всего 4 (гетаред. хр.</i> Антенная <i>отъ техника ст " 11 ноября 1986г.</i> <i>ссылках</i> Остается <i>1028 (одна тысяча двести</i> <i>восемь</i> Начальник <i>Резица</i> Дата <i>10.12.86г.</i> Инспектор <i>Резица</i> Документ принят <i>Резица</i> учетом</p> </div>														
<div style="border: 1px solid black; padding: 5px;"> <p>Выбыли №№ <i>103</i> <i>всего 1 (орден)</i> <i>ед. хр.</i> Ант <i>об орденах 876/175 " 11 ноября 1986г.</i> Остается <i>1027 (орден товарища</i> <i>герои СССР село в с.л. хр)</i> Начальник <i>Резица</i> Дата <i>10.11.86г.</i> Инспектор <i>Резица</i> Документ принят <i>Резица</i> учетом</p> </div>														
<div style="border: 1px solid black; padding: 5px;"> <p>Выбыло <i>439 (ссылкой тридцать девять)</i> <i>1, 15(1), 34, 39... Св. Акта</i> Ант <i>ссылки к уликам. N 886/100 от 10.11.88</i> Всего по <i>288 (двадцать восемьдесят восемь)</i> Ст. хранитель <i>Сива</i> Зав. архивом <i>Сива</i> Сотрудник группы <i>Сива</i> учета <i>10.02.88</i> <i>24.02.88</i></p> </div>														
<div style="border: 1px solid black; padding: 5px; width: fit-content; margin-left: auto;"> <p>Протестов <i>26.11.86</i> Сив. арх. <i>Сива</i></p> </div>														
<div style="border: 1px solid black; padding: 5px; width: fit-content; margin-left: auto;"> <p>СПИСОК <i>10.11.88</i> Зав. арх. <i>Сива</i></p> </div>														

РАСХОДЪ.

сумму.

б. коп.

При заключеніи первоначальныхъ книгъ перенесено въ инвентарь.

Мѣръ, подъ которыми вещи записаны въ инвентарь.

Счетъ.

На сумму.

Руб. К.

Названія вещей, сданныхъ къ порту за негодностью или за неадаптированностью.

Время выписки и страницы на которыхъ былъ записано на приходъ. № документовъ при которыхъ сданы. Статья памятной книги.

Счетъ.

Мѣра. Длинна. Ширина. Толщина.

Вѣсъ. Пуд. фун.

Цѣна. Руб. Коп.

На сумму. Руб. Коп.

№

Вс.

Книга сія выдана изъ

№:

Въ ней прошнурованныхъ и пронумерованныхъ

ЛИСТОВЪ

Старшій Помощникъ

Бухгалтеръ



Г А У М В Д С С С Р
Ц Г А В М Ф С С С Р

В настоящей описи заинвентаризировано: 1036 (тысяча тридцать шесть) из них 2 экз 121 ед. хран.

27 ноября 1950 г.
Подпись Земко

№19 - проиндексирован при инвентаризации.

Г. А. У. Н. К. В. Д. С. С. С. Р.
В о т о р о й о т д е л е н и е
ф. 876 от. 125

Проверено и проиндексировано
количество 55 (пятьдесят пять)
Подпись Земко
Дата 14 марта 1951

Ц. Г. В. М. А. в Ленинграде*

111

N^o

0

100.

17
20
91

ЛИСТ — ЗАВЕРИТЕЛЬ ДЕЛА

ф. № 876 оп. № 99 т. № _____

В деле подшито и пронумеровано 1-62 листов

В том числе: лицевые листы _____

Пропускные номера _____

+ листов внутренней описи I + II

Особенности физического состояния и оформления документов	№№ листов
<u>Добришден</u>	<u>л 15, 22,</u>
<u>Длохо сбраштурован</u>	<u>л 53, 54</u>

Нат. омг
должность
Дата 4.02.2009
Дата проверки

hl
подпись

Малаковс
расшифровка подписи

Подпись

На оцештровку: 4.02.09. hl

1870

2

3

4

5

6

7

8

9

10

11

12

13

14

15

16

17

18

19

20

21

22

23

24

25