

ЯРЛЫК

архивной описи дел постоянного хранения

1. Архивный шифр*

Фонд №

876

Опись №

94

Том №

2. Реквизиты описи

Название описи: *Землеустройство м.м. 66157*

Крайние даты документов описи

Дата начала

Дата окончания

1910

1914

Страниц для сканирования*

~ до

3. Обработка описи перед сканированием*

Расшивать нельзя

Разрезать нитки

Расшить полностью

4. Подписи ответственных лиц*

Подготовил к сканированию:

Дата: *5.02.09* Подпись: *В.А. Азаров*

Получил для сканирования:

Дата: *5.03.09* Подпись: *М.А. Малова*

Получил опись:

Дата: / Подпись: /

Проверил опись:

Дата: / Подпись: /

Проверил качество сканирования:

Дата: / Подпись: /

№№

№№

I

№/п.	НАЗВАНИЕ РАЗДЕЛА	лич.
------	------------------	------

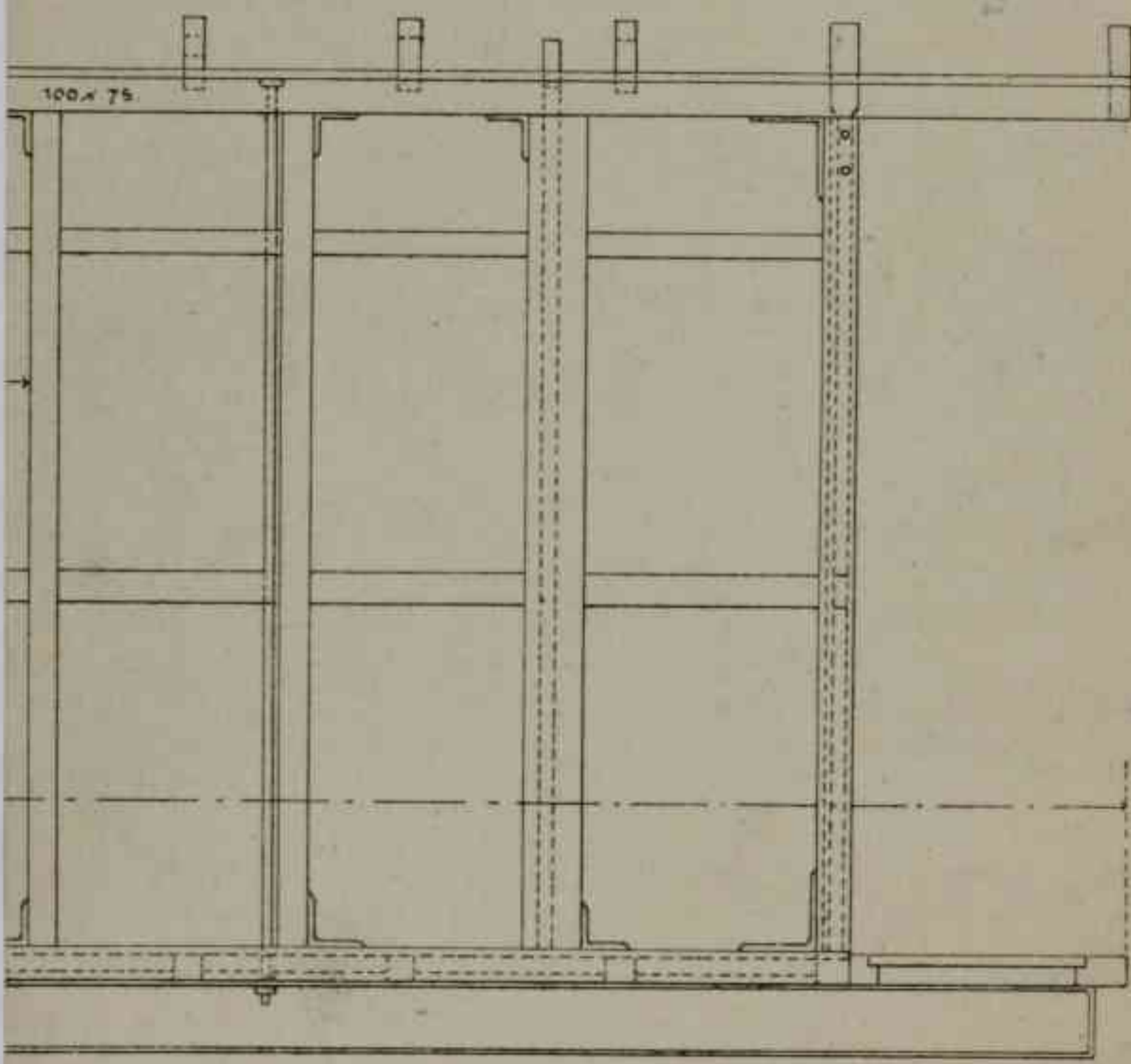
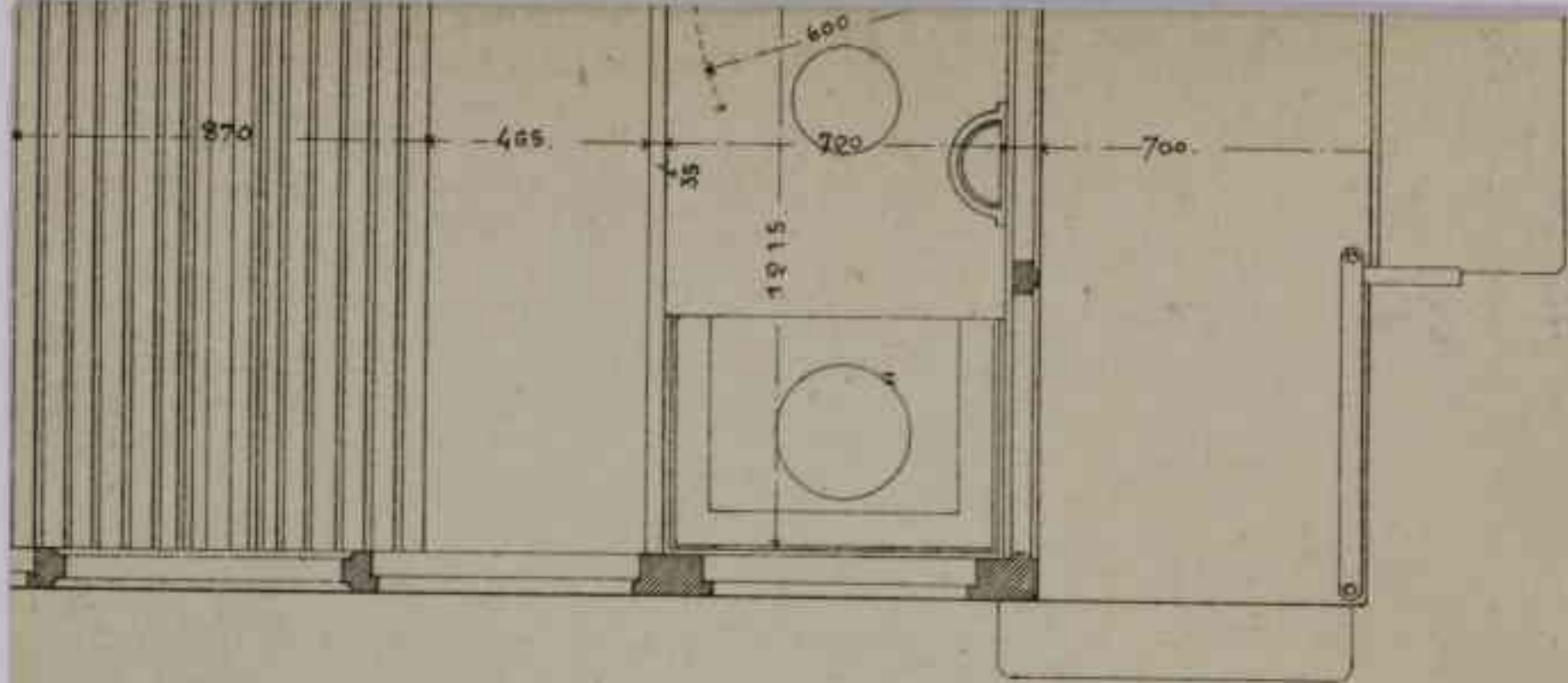
2. I	1. Эск/м. 13 615 тонн. водоиз- мещения	1-11, 11 ^д
------	---	-----------------------

- II -	2. Минный корабль ^{шесть} инж. Анкова	11- -12
--------	---	------------

2. II	3. Миноносец 13 605 тонн. лейт. Шестаков "	13
-------	---	----

4	кр. "Боярин"	15
--------------	-------------------------	---------------

2. III	5. М/кр. "Амурец"	16.
--------	-------------------	-----



1910-1914.

№ по пор.	№ серии	Название чертежей	на каком матер. сделана калька	Дата ее сдел. чертежа	Прим.
		Мин. крест в 615 мм.			
1.	✓ 4	Умноженный расположение турбогенератора			
2.	✓ 29.	Тот же расположение камина			
3.	33	Тот же Детали дверей в машинное отделение			ВЫБЫЛО
4.	113.	Тот же Умножен почта.			ВЫБЫЛО
5.	✓ 105	Тот же Обшир. вид потопленной плиты			
6.	118	Тот же Проект для узел мотора в 2 л. е. м.			ВЫБЫЛО
7.	✓ 2.	Тот же Система затопления пирсов.			
8.	86	Тот же Детали для парового котла.			ВЫБЫЛО
9.	85.	Тот же Чертеж, сечение все колесо и рама в кают-компании			ВЫБЫЛО
10.	85.	Тот же, проект полюсники парового котла.			ВЫБЫЛО
11.	✓	Расположение главной машин.			
12.	✓	Умноженный - детали котла котельного отделения.			
13.	✓	Тот же Валы			
14.	✓	Тот же Расположение узел каютной плиты и обшир. вид.			
15.		Тот же Корпус одностороннего подшипника рулевой машины			ВЫБЫЛО
16.		Тот же Детали ветви внутренней машины			ВЫБЫЛО
17.	86	Тот же Детали паро- вого котла.			

18	Умногранный детали порового бразила.	ВЫБЫЛО
19	Потом Детали рулевой машины коллегатив вал	ВЫБЫЛО
20	Потом Детали рулевой машины.	ВЫБЫЛО
21.	Потом Детали валов	ВЫБЫЛО
22	Потом деталями полки	ВЫБЫЛО
23.	Потом 40 мм детали	ВЫБЫЛО
24	Потом деталями циркулярной пильной	ВЫБЫЛО
25	Потом деталями - детали	ВЫБЫЛО
26.	Потом Общий вид картерной полки детали полки.	ВЫБЫЛО
27	Потом Клапан, их детали	ВЫБЫЛО
28	Потом , детали дверей в мое отделе.	ВЫБЫЛО
29	Потом , шток	ВЫБЫЛО
30. ✓	Потом общий вид турбодетали	
31. ✓	Потом Миделевое сечение машин при серб "Селера" "Контракт" и "Сибирский стрел"	
32. ✓	Потом Главные разрезы	
33.	Полубная ^{прикрепления} прикреплений самоникки и затворы пель-труб	ВЫБЫЛО
34. ✓	Умногранный конденсатор питательной воды	
35	Потом Детали шибобельской полки.	ВЫБЫЛО
36.	Потом Углуби вентилятор в.	ВЫБЫЛО

37		Иносранный уголок стальной коробка.		ВЫБЫЛО
38		Плоты Детали 65 керне мопана.		ВЫБЫЛО
39	✓	Плоты Общее расположение осей - шестеренок труб углового шл.		
40		Детали для водонеп. стальной двери в машин. отд.		ВЫБЫЛО
41	13	Иносранный Двери и детали к ним.		ВЫБЫЛО
42		Плоты Колеса стальной вал, шестеренки для брашеры.		ВЫБЫЛО
43	✓	Чертежи расположения арматур. и машинных аппаратов 1/50 для мотопомпы завода имени	1905?	
44		Переборочные альбомы		ВЫБЫЛО
45		Иносранный Дверь.		ВЫБЫЛО
46	4497	Зенит продольный вид, верхний вид, верхний пашуба, верхняя броневая пашуба, нижняя броневая пашуба, курбик, твэторария и тросы. м: 32-100 для бронекорпуса б/г. Созданная цена 20000 т.		ВЫБЫЛО
47	4498	Плоты — " —		ВЫБЫЛО
48	4587	Плоты — " —		ВЫБЫЛО
49	4589	Плоты — " —		ВЫБЫЛО
50	4454	Плоты — " —		ВЫБЫЛО
51	✓	Чертеж продольной нагрузки		
52	✓	Схема буксирных приспособлений		

- 52^a ✓ Чертеж микроскопа 6540 м.
Продольный разрез, ман.
- 53. ✓ Милли папуза 1:50, 1:5, 1:1.
- 54. Многогранный детали маншюв ВЫБЫЛО
- 55. ✓ Проект расположения кармной лампы
лебедки м: 1:50 схема
- 56. 44134 Проект крейсера - зорачагача в 5000 м,
Общее расположение кранов, вспомогат.
механизмов и паропроводов
в корельных отделениях м: 1:50 ВЫБЫЛО
- 57. ✓ Поперечные разрезы 1:50
- 58. Многогранный - детали. ВЫБЫЛО
- 59. ✓ Тот же Машинный телеграф,
верхний аппарат.
- 60. Тот же Детали ВЫБЫЛО
- 61. ✓ Тот же Машинный телеграф
- 62. Тот же Детали вентилятора ВЫБЫЛО
- 63. Тот же Детали вентилятора ВЫБЫЛО
- 64. ✓ Тот же Расположение машинной теле
аппаратов и переговорных устройств,
~~деталей~~ ~~аппаратов~~
- 65. Тот же Разрушенная машина. ВЫБЫЛО
- 66. ✓ Тот же Горюшка вентилятора
- 67. Тот же Болты для крепления ВЫБЫЛО
- 68. Многогранный детали валов ВЫБЫЛО
- 69. Тот же Детали ВЫБЫЛО

- 70. ✓ Умноженный раскоченный
расположение водоставного устройства.
- 71. Тот же детали зубчатки для
поддона шаров.
- 72. ✓ Тот же Трубопровод для слабой
свечи.
- 73. Тот же Детали вентиляционного
канала 40 см
- 74. ✓ Тот же Выключатель.
- 75. ✓ Тот же Расположение Дверей в
машинной и котельной отделениях.
- 76. Тот же Детали полки.
- 77. ✓ Тот же Голландия для контакта между
машинной и котельной отделениями.
- 78. ✓ Тот же Расположение питательных
цилиндров и колес.
- 79. Тот же Детали и жаровня.
- 80. Тот же Крышки колес, детали.
- 81. Тот же Дверь в путь на
нашубе, детали, торцы.
- 82. Тот же детали 1/2" края.
- 83. ✓ Рельсовый путь на нашубе
- 84. Умноженный Кран для водо- 1905г
скалочный
- 85. Тот же Соловья на нашубе.
- 86. ✓ 49 Тот же Изготовитель завода "Мейер"
- 87. 10 Тот же Детали вент.
- 88. ✓ 127 Таблица внешности урочищ.
Зем.

ВЫБЫЛО

ВЫБЫЛО

ВЫБЫЛО

ВЫБЫЛО

ВЫБЫЛО

ВЫБЫЛО

ВЫБЫЛО

ВЫБЫЛО

ВЫБЫЛО

ВЫБЫЛО

ВЫБЫЛО

89. ✓ Тамбур м: 1:50 мш. "Им. Коммунистическо" 2
"Сибирский острелов"
90. 46 Вспомогательный золотник ВЫБЫЛО
91. 46 Тотже Вспомогательный золотник ВЫБЫЛО
92. 46 Тотже Вспомогательный золотник ВЫБЫЛО
93. 46 Тотже — " — ВЫБЫЛО
94. 46 Тотже — " — ВЫБЫЛО
95. 47 Алюминий коробка у махино
разобирательная машина в машин.
отделении м: 1:1. ВЫБЫЛО
96. 47 Тотже — " — ВЫБЫЛО
97. 85 Многогранный Зеркал, винтовое по-соедин
к канатно-цепному механизму для брашпиль ВЫБЫЛО
98. 85 Тервозк, винтовое колесо и рама
к канатно-цепному механизму и
комбинированный вал для парового
брашпиля. ВЫБЫЛО
99. 84. Цилиндр для парового брашпиля ВЫБЫЛО
100. 85 Тервозк, винтовое колесо и рама
к канатно-цепному механизму и
комбинированный вал для парового
брашпиля ВЫБЫЛО
101. Многогранный Детали посылки ВЫБЫЛО
102. Тотже Цилиндр колеса. ВЫБЫЛО
103. ✓ Тотже Разобирательная циркулярная
ножка.

104. Уносимый великопленочный ⁴ ~~воздух~~ **ВЫБЫЛО**
над пастой.
105. тот же — " — " **ВЫБЫЛО**
106. тот же деталями манометра **ВЫБЫЛО**
107. ✓ тот же Чертежи общего расположения
108. ✓ Росчерченный вал для мем. краппа "Коптчик"
109. ✓ Уносимый разъемный шланг.
110. ✓ тот же
111. тот же Присоединение к главному створчатому клапану.
а) Рассеивание воздуха **ВЫБЫЛО**
112. ✓ тот же Рассеивание **?**
- 112а. ✓ противокотлярной и водоразводной емкостей. 1
113. тот же Детали вала **ВЫБЫЛО**
114. тот же Детали вентилей **ВЫБЫЛО**
115. Трубы между углями
вместо для отвода накопившейся
воды. м: 1:25. **ВЫБЫЛО**
116. ✓ Уносимый вентиляционный ¹ ~~воздух~~ **ВЫБЫЛО**
разрез.
117. тот же Нижние лебедки и цепи ¹ ~~гастринной~~ **ВЫБЫЛО**
детали.
118. тот же Вал рулевой машины **ВЫБЫЛО**
119. тот же Передние и задние крышки **ВЫБЫЛО**
котла.
120. ✓ тот же Д. турбина на 80т. ватт
при 1000 об/в. час.
121. тот же Подариватель воды **ВЫБЫЛО**

- 122. ✓ Фундаменты для вспомогательных станций в машин. здании.
- 123. Иностранный детали насоса ВЫБЫЛО
- 124. Моты насоса и детали вентилятора ВЫБЫЛО
- 125. Моты ————— " ————— ВЫБЫЛО
- 126. Моты / Схематический чертеж ВЫБЫЛО
механика
- 127. 2). Таблицы сечения главных насосов. Схема ВЫБЫЛО
Моты Схематический чертеж механика
- 128. ✓ Трехфазное роторное устройство ВЫБЫЛО
ш: 1:10
- 129. ✓ Иностранный Масляный и котловый агрегат ВЫБЫЛО
Тепловая электростанция
- 130. Моты котла, двигателя (детали). ВЫБЫЛО
- 131. ✓ Моты редукторные насосы в котельном отделении ВЫБЫЛО
- 132. Моты редукторные насосы. ВЫБЫЛО
- 133. Моты Уплотнитель вентилятора ВЫБЫЛО
машинная
- 134. Моты Конденсатор питательной воды ВЫБЫЛО
- 135. ✓ Расчеты ротора, чертёж с ВЫБЫЛО
показан. чертёж. котельное устройство
прохода в котельном отделении
ротор. машин. часть насоса
- 136. Иностранный детали насоса. ВЫБЫЛО
- 137. ✓ Моты Торсионная лопатка (машинная)
- 138. ✓ Моты Торсионная лопатка (машинная)

- | | | | |
|------|-----|---|--------|
| 139. | ✓ | Иностранский арматура котла. | 5 |
| 140 | | Мотел самобварки для котла. | ВЫБЫЛО |
| 141 | ✓ | Общий проект
Мотел измерения температур, кабель-труб
и труб для измерения температур. | |
| 142 | | Резерват для пуска в вод
мотора порт. мотел в 2 ч.с.
100 вольт. | ВЫБЫЛО |
| 143 | ✓ | Иностранский вентилятор электром
"Сиренко" | |
| 144. | | Мотел | ВЫБЫЛО |
| 145 | 73. | Мотел осветительный
лампы | ВЫБЫЛО |
| 146 | | Мотел бланкет воздушный
лампы | ВЫБЫЛО |
| 147 | | Мотел лебедка элеватора. Детали | ВЫБЫЛО |
| 148 | | Мотел детали | ВЫБЫЛО |
| 149. | | Мотел парусов. | ВЫБЫЛО |
| 150 | ✓ | Трубопровод судового парового
машин. | |
| 151. | 27 | Иностранский паровая машина | ВЫБЫЛО |
| 152 | | Детали вентиляционной
машинки м: 1:1. | ВЫБЫЛО |
| 153 | | Мотел | ВЫБЫЛО |
| 154 | | Мотел | ВЫБЫЛО |
| 155. | | Снопар. Якорн. цепи. | ВЫБЫЛО |

- 156 Умощренный Греховской котельной ВЫБЫЛО
- 157 ✓ Мотел Демонстративный трубчатый в обдувном
- 158 Мотел детали научной втулки ВЫБЫЛО
- 159 Мотел клапан 100 мм. ВЫБЫЛО
- 160 Мотел детали (детали, шпильки) ВЫБЫЛО
- 161 Мотел детали шпильки ВЫБЫЛО
- 162 Мотел двери и детали. ВЫБЫЛО
- 163. Детали мотора, с мотором картера ВЫБЫЛО
ч. в. котельной № 2/11-10
- 164. 12360 Мелеский рычаг для привода в ВЫБЫЛО
двигатель паровой сирени ч. в. 10/21-10
- 165 ✓ Умощренный мотел водопроводных ВЫБЫЛО
паровых котлов
- 166 Мотел манжеты ч. л. машина ВЫБЫЛО
- 167 Мотел детали край-балки ВЫБЫЛО
- 168 ✓ Мотел обрус расклевочный трубопро- ВЫБЫЛО
вод в машинной и котельных отделениях
предприятия Резерв ч. мотел № 125
- 169 Мотел головка шпильки ВЫБЫЛО
- 170 73. Мотел детали насосов ВЫБЫЛО
насосов
- 171 Мотел ————— ВЫБЫЛО
- 172 Мотел коромысло шток ВЫБЫЛО
- 173 Мотел ————— ВЫБЫЛО

174. Вертика. и горизонт. кинем. 6
ВЫБЫЛО
175. Многогранный детали детали (классический) ВЫБЫЛО
176. ✓ Машинный фундамент
177. ✓ Многогранный Наружный вид.
178. ✓ Внутреннее устройство - поперечные сечения м: 1:50
179. ✓ Памуци м: 1:50 положно
180. ✓ Многогранный Боковые сечения:
181. Мотел детали фундамента ВЫБЫЛО
182. ✓ Памуци м: 1:50, Декорат Кондратенко "и" "Стрессе Сибари"
183. Мотел для каменоборужия декарта $\frac{1}{2}$ н. в. ВЫБЫЛО
184. 12263 Иллюстрированный для посылки сел. Вира" н. в. 20/10-10
ВЫБЫЛО
185. 12286 Мирбантовая дорака и гривкам паров. отомениш $\frac{1}{2}$ н. в. ВЫБЫЛО
5/10-10
186. ✓ Многогранный Наружный вид и план
187. Мотел детали фундамента ВЫБЫЛО
экорной / листового.
188. ✓ Мотел Размещение край-балки Носоват на-удба.
189. ✓ Мотел Оберки Велу турс-данамо.
190. ✓ Мотел Отдел от турс-данамо Велу (оценка)

- 191. Иностранский замок и др. деталями тур. **ВЫБРАНО**
- 192. Модель предохранительный котлов для **ВЫБРАНО**
- 193. Модель ————— " ————— **ВЫБРАНО**
- 194. Модель ————— " ————— **ВЫБРАНО**
- 195. Модель ————— " ————— **ВЫБРАНО**
- 196. Модель ————— " ————— **ВЫБРАНО**
- 197. Модель ————— " ————— **ВЫБРАНО**
- 198. Всюпокафельный зонтике
м: 1:1. **ВЫБРАНО**
- 199. Модель ————— " ————— **ВЫБРАНО**
- 200. Модель ————— " ————— **ВЫБРАНО**
- 201. Модель ————— " ————— **ВЫБРАНО**
- 202. Модель детали гурдашова **ВЫБРАНО**
- 203. Модель детали конденсатора **ВЫБРАНО**
- 204. Модель раздвижные Дверей. **ВЫБРАНО**
- 205. Корпус и крышка парового
цилиндра для сусковой
машинки. **ВЫБРАНО**
- 206. Иностранский детали крепления **ВЫБРАНО**
кранов, точки и теснорезы турок для цукар-
ной фабрики вода в турок
- 207. Модель детали крепления **ВЫБРАНО**
сетки.
- 208. Модель раздвижные **ВЫБРАНО**
цилиндры

209. ✓ Иностранский Максимум, термостат 7
210. ✓ Мотел Расположение маленького термостата.
211. ✓ Мотел Расположение шкафов шкафов.
212. ✓ Мотел Расположение прожектора.
213. Мотел Шкафы шкафов шкафов **ВЫБЫЛО**
214. Мотел — " — **ВЫБЫЛО**
215. Мотел предохранительная шкафа шкафов **ВЫБЫЛО**
216. Мотел Шкафы шкафов шкафов шкафов шкафов шкафов.
217. Мотел шкафы шкафов шкафов шкафов шкафов **ВЫБЫЛО**
218. Мотел шкафы шкафов шкафов шкафов шкафов **ВЫБЫЛО**
219. Мотел шкафы шкафов шкафов шкафов шкафов **ВЫБЫЛО**
220. Мотел шкафы шкафов шкафов шкафов шкафов **ВЫБЫЛО**
221. Мотел шкафы шкафов шкафов шкафов шкафов **ВЫБЫЛО**
222. Мотел шкафы шкафов шкафов шкафов шкафов **ВЫБЫЛО**
223. Мотел шкафы шкафов шкафов шкафов шкафов **ВЫБЫЛО**
224. Мотел шкафы шкафов шкафов шкафов шкафов **ВЫБЫЛО**
225. Мотел шкафы шкафов шкафов шкафов шкафов **ВЫБЫЛО**
226. Мотел — " — **ВЫБЫЛО**
227. Мотел — " — **ВЫБЫЛО**

- 228 Умноженный раскормленный ^{структурный}
принтер-схемостроитель и ^{выполнение} ВЫБЫЛО
- 229 Мотел ^{классический} ^{пятиэтажный} ^{поселок} ВЫБЫЛО
- 230 Мотел ^{детали} ^{интерьер} ВЫБЫЛО
- 231 Детали ^{вентиляционной} ^{машин} ВЫБЫЛО
- 232 ✓ Вентилятор - ^{промышленный}
распр. 1:50.
- 233 Двигатель ^{прямого} ^{тока} ^в ^{двиг.}
от вентилятора ВЫБЫЛО
- 234 Умноженный ^{детали} ^{принтер} ВЫБЫЛО
- 235 Мотел ^{раскормленный} ^{структурный}
элемент и ^{освещение}.
- 236 Мотел ^{детали} ^{принтер} ^{настройка} ^{вд.}
лок и др. ВЫБЫЛО
- 237 ✓ Мотел ^{«Чирокетто»} ^{раскормленный} ^{вентилятор}
элемент ^{«Сирокко»}
- 238 Мотел ^{раскормленный} ^{структурный} ВЫБЫЛО
- 239 Мотел ^{резиновые} ^{прокладки} ВЫБЫЛО
- 240 Мотел ^{исполнение} ^{система} ВЫБЫЛО
- 241 Мотел ^{детали} ^{направление} ВЫБЫЛО
- 242 Мотел ^{структурный} ^{класс} ВЫБЫЛО
- 243 Структурный вентилятор ^{сист.}
«Троссо» 1:25 ВЫБЫЛО
- 244 Умноженный ^{структурный} ^{детали} ^{система} ВЫБЫЛО
- 245 Мотел ^{класс} ^{100%} ВЫБЫЛО

- 246 Уносимый самоходный проектор 8
ВЫБЫЛО
- 247 Моты Шапура.
ВЫБЫЛО
- 248 Моты дитомы русской машины ВЫБЫЛО
- 249 Моты Детали привода шарнирного устройства
ВЫБЫЛО
Воздухорубных комбайн.
- 250 Моты детали русской машины (выбывшая)
ВЫБЫЛО
- 251 ✓ Моты Главные детали
- 252 ✓ Моты 1) внутреннее устройство в масле
цели для шариков.
 Моты 2) Шатуны (детали) 1 мот.
- 253 Моты рутор ВЫБЫЛО
- 254 Моты Слесарь мотора ВЫБЫЛО
мотор.
- 255 Моты самоходные ходы горло
ВЫБЫЛО
Вид, светлых люков, вентиляторы
деревообра. Вертикаль насоса
- 256 Моты - вторая половина ВЫБЫЛО
ВЫБЫЛО
- 257 ✓ Вертикаль насоса ш. 1:50,
 1:25, 1:5.
- 258 Уносимый внутреннее детали ВЫБЫЛО
комбайн.
- 259 Моты Детали привода комбайна ВЫБЫЛО
- 260 Моты Детали привода ВЫБЫЛО
- 261 Моты Детали ошмивания ВЫБЫЛО
для колеса
- 262 ✓ Максимальная организационная
рама (1:1, 1:5, 1:10) калина

- 263 Умножитель дугами колесовых
- 264 ✓ Мотел Продольной разрез. В 1906г.
- 265 Мотел Детали для телеграфных и
переговорных труб. ВЫЫЛО
- 266 ✓ Мотел Циркулярной полна.
- 267 ✓ Мотел Точилок для валов.
- 268 Мотел Сетки для лавной машины. ВЫЫЛО
- 269 Мотел Массовой судовой
Устройство машин. ВЫЫЛО
- 270 Мотел Детали труб. ВЫЫЛО
- 271 Мотел Схема турбокомпрессора. ВЫЫЛО
- 272 Мотел Турбокомпрессор. ВЫЫЛО
- 273 ✓ Мотел Точилок для труб.
сегменты.
- 274 Мотел Детали для котлов. ВЫЫЛО
- 275 Мотел Внутреннее устройство
для компрессоров для аппаратов. ВЫЫЛО
- 276 Мотел Руль. ВЫЫЛО
- 277 Мотел Переходной шапкой. ВЫЫЛО
- 278 Мотел Рулевая колонка. ВЫЫЛО
- 279 Мотел Подогреватель топлива. ВЫЫЛО
- 280 Мотел Детали воздушной машины. ВЫЫЛО
- 281 ✓ Мотел план координатных величин
нах машин.

- 282. Умножители насосов для **ВЫБЫЛО**
всего насосов в воздушном насосе.
- 283. Тот же — " — — — — — **ВЫБЫЛО**
- 284 112 Штуцера и клапаны в аппарате
и в асбестовых трубопроводах
нагревательных насосов **ВЫБЫЛО**
- 285 Тот же ~~Умножители~~ — " — — — — — **ВЫБЫЛО**
- 286 Умножители ^{линейный} вертикальных. Двигатели. **ВЫБЫЛО**
- 287 Тот же фасовочное крепление **ВЫБЫЛО**
тв. ртв.
- 288 Тот же подорожников **ВЫБЫЛО**
водки.
- 289 ✓ Сегменты шп. 8, 20, 40, 54, 70, 106 и 120.
ш. 1:50
- 290 ✓ Кирпичный вид жемчужная
и трюм.
- 300 ✓ Умножители Продольный разрез и
план.
- 301 ✓ Жемчужная 1:50; 1:5; 1:1. **ВЫБЫЛО**
положно
- 302 Умножители Свисток сирены. **ВЫБЫЛО**
- 303 Отдельные части машины
для циркуляционной помпы **ВЫБЫЛО**
- 304 Умножители ротора крана **ВЫБЫЛО**
- 305 Тот же Штуцера для главного на-
порного **ВЫБЫЛО**
провода.
- 306 Тот же Двигатели **ВЫБЫЛО**
нагревательной лампы.
- 307 Тот же Двигатели **ВЫБЫЛО**
нагревательной лампы.

308	Умножитель Дитона величинной шкалы	ВЫБЫЛО
309	Кованые галтели для парового штурманского насоса ш: 1:1	ВЫБЫЛО
310	Тоже	ВЫБЫЛО
311	Кирки для насосов корабельных отапливающих	ВЫБЫЛО
312	Умножитель параллели для ср. и высокой давности.	ВЫБЫЛО
313	Тоже полевое устройство для угля.	ВЫБЫЛО
314	Тоже Вискозиметрическое устройство.	ВЫБЫЛО
315	Тоже полевое устройство для угля	ВЫБЫЛО
316	Тоже план перегрузки штурманского и кондуктора	ВЫБЫЛО
317	Тоже жещетки	ВЫБЫЛО
318	Тоже Тормозные системы, труб водного экипажа и т.д.	ВЫБЫЛО
319	Тоже Детали клапана	ВЫБЫЛО
320	Тоже Тормозная катушка	ВЫБЫЛО
321	Тоже Шесты и штурманский	ВЫБЫЛО
322	Тоже Формы штурманского	ВЫБЫЛО
323	Тоже Устройство такелажа	ВЫБЫЛО
324	Тоже Переходной план	ВЫБЫЛО
325	Тоже измеритель подогревателя мителесовской воды.	ВЫБЫЛО

- 326. Иностранский. сварочный аппарат. ВЫБЫЛО
- 327. Мотел Дитчелс земледельц. ВЫБЫЛО
- 328. Мотел ————— " ————— ВЫБЫЛО
- 329. ✓ Воздушный насос обертый вил. ВЫБЫЛО
- 330. Иностранский Дитчелс земледельц. ВЫБЫЛО
машин.
- 331. Мотел Колонгатовая вил. насос ВЫБЫЛО
- 332. Мотел ————— " ————— ВЫБЫЛО
- 333. Мотел дитчелс воздушный ВЫБЫЛО
насос.
- 334. Мотел ————— " ————— ВЫБЫЛО
- 335. Мотел ————— " ————— ВЫБЫЛО
- 336. Мотел Уинклер. ВЫБЫЛО
- 337. ✓ Мотел расположенное котав- ВЫБЫЛО
ной сериатур.
- 338. Мотел дитчелс насос. ВЫБЫЛО
- 339. Рама и торшасный ВЫБЫЛО
уинклер. див стусковой
машинки м: 1:1.
- 340. Иностранский насос земледельц. ВЫБЫЛО
- 341. Мотел дитчелс воздушный ВЫБЫЛО
насос.
- 342. Мотел ручная насос. Дитчелс ВЫБЫЛО
- 343. Мотел Уинклер велосипед. ВЫБЫЛО
машин.

344. Деяния величайшей машины ВЫБЫЛО
345. Иллюстрации деталями рукописей. ВЫБЫЛО
346. Мотел Армагестр ВЫБЫЛО
347. Мотел — " — ВЫБЫЛО
348. Мотел Обухий бул вентил-сету? сметен
ВЫБЫЛО
349. Мотел "Сиринско". ВЫБЫЛО
350. Мотел слонан отливкой посуды ВЫБЫЛО
351. ✓ Мотел расно-солонские передних торцев. ВЫБЫЛО
352. Мотел — " — ВЫБЫЛО
353. Мотел расположенные задушки торцев. ВЫБЫЛО
354. Мотел фундамента 4-5 57 см, орудия
ВЫБЫЛО
в 500 тонн.
355. Торговый подпитание для трубо- ВЫБЫЛО
динамо в 500 тонн.
356. ✓ Машинные телеграфы, переключатель ВЫБЫЛО
трубы и коммальные звонки
в 500 тонн.
357. ✓ Желез м: 1:100 н. в. ВЫБЫЛО
мм. в 700 тонн.
358. Желез м: 400 саж. = 10 др. ВЫБЫЛО
мм. в 700 тонн
359. ✓ Желез м: 1:100 н. в. ВЫБЫЛО
мм. в. 1000 тонн

360 ✓ Вид с верев ^в вариант м: $\frac{1}{8}$ = 1 ф.
мин. 435 тонн с турбинными двигателями
им. "Нарсона"

361. ✓ Эскаль м: 400 сент. = 10 ф.
мин. 700 тонн.

Мини корабль ^{сист.} инженера Янкова

362. ✓ Троевая рубка м: 1:50 23/5-14

363. ✓ Мидель - планшот м: 1:25 " "

364. ✓ Поперечные сечения м: 1:100. 28/5-14

365. ✓ Стеорфический чертеж м: 1:100 23/5-14

366. ✓ Наружный вид м: 1:200 " "

367. ✓ Штросы м: 1:100 " "

368. ✓ Поперечные сечения м: 1:100 28/5-14

369. ✓ Планирование м: 1:100 23/5-14

370. ✓ Рубрик м: 1:100 " "

371. ✓ Нижняя палуба м: 1:100 " "

372. ✓ Средняя палуба м: 1:100 " "

373. ✓ Верхняя палуба м: 1:100 " "

374. ✓ Продольный разрез м: 1:100 " "

~~375. ПРОНЕЕР В 515 ТОНН.~~

с. м. 1002

МИННЫЙ КРЕЙСЕР В 615 ТОНН.

375	✓	Центробежный Газоложенный смеситель зоток-теплоты и бурение	1:1, 1:5	ВЫБЫЛО
376	✓	Топливный Коленчатый вал.	1:25	
377		Детали цилиндров.	1:10, 1:5	ВЫБЫЛО
378		Кран	1:1	ВЫБЫЛО
379		"		
380	✓	Газоплотные трубы котельных		
381		Детали цилиндров.	1:1, 1:5	ВЫБЫЛО
382		Машинные подшипники.	1:1, 1:5	
383	✓	Вентиляторная рама		
384		Детали вала.	1:1, 1:5	ВЫБЫЛО
385	✓	Резервная машина	1:5	ВЫБЫЛО
386		Детали подшипника		
387	✓	Газоложенный коленчатый вал.		
388		Центральный матовый водосток		ВЫБЫЛО
389		Детали подшипника		ВЫБЫЛО
390		Детали вентилятора		ВЫБЫЛО
391	✓	Газоложенный вентиляторной машина.		
392		Детали вентилятора		ВЫБЫЛО
393	✓	Газоложенный "пожарный" и водопроводный		

394		Москвитинский Расположение косяк в котельной судна	1:1	1:5	ВЫБЫЛО	12
395		Манаев. Туши	1:1	1:5	ВЫБЫЛО	
396		Мотел "	1:1	1:5	ВЫБЫЛО	
397		Расположение "защелок"			ВЫБЫЛО	
398	✓	Поперечный разрез воздушных труб и труб для измерения температуры				
399	✓	Трубопроводы в машинном и котельном отделениях поперечный разрез				
400	89	Детали локот Москвитинский			ВЫБЫЛО	
401		Туши Представленный разрез и внешний вид	1:50			
Проектные чертежи МИННЫЙ КОРАБЛЬ тип. "ЯВЬКОВА"						
402	✓	Варусный вид	1:200	23.V.14		лист № 362
403	✓	Гидрофосса	1:100		"	
404	✓	Курок	1:100		"	
405	✓	Ушиная пачка	1:100		"	

31 ³	406	✓	Средняя пашуба.	1:100.	"
31 ³	407	✓	Верхняя пашуба.	1:100.	"
31 ³	408	✓	Планы.	1:100.	"
31 ³	409	✓	Боевая рубка.	1:50.	"
31 ³	410	✓	Теоретический чертежи.	1:100.	"
35 ³	411	✓	Продольный разрез.	1:100.	"
35 ³	412	✓	Поперечные сечения.	1:100.	23.V.14
35 ³	413	✓	Проект маленького корабля в 23000 регистровых тоннах. Уайерха, теоретический чертежи, сечения и др.		май 1914. 178.
35 ³	414	✓	Миниатюрный крейсер в 65 т. Котел системы Нормана. Одупит. Виз. М 1/100.	схема	Б/у
35 ³	415	✓	Реевое устройство паровой шпиль в 65 т. Проводка штуртросов М 1:50.		
35 ³	416	✓	Бронирование мины корабельного инженера Дюбюва. М: 1:200.		1914г.

ГАУ МВД СССР
 ЦГА ВМФ СССР
 В настоящей описи заинвентаризировано: 416 (четыреста шестнадцать) из них 2^л экз. 3 ед. хран.
 15 марта 1951 г.
 Подпись Земко

13 датной описи

Заинвентаризованные чертежи 412 экз. 416 л
 из них 413 - 1^л экз.
 2 - 2^л экз.

Иш. м.ф. 52^а.
 арх. м.п. сотр. Михайлова

5/IV - 39л

Ввиду неправомерного под-
 еста, неправомерному краденым
 германскими "416", "418" и "3" -

версия
 18/III 1949. Земко

Г. У. М. В. Д. С. С. Р.
 ф. 876 от. 120
 Подпись Земко
 Дата 15 марта 1951 г.
 И. Г. В. М. А. в Ленинград

Выбыли в списки на основании
 акта 876/156 от 25 ноября 1984 г.
 № 413 всего 1 (одна) ед. хр.
 Налицо 417 (четыреста сорок семь)
 Начальник отд. И. Калинин Дата 09.04.85 г.
 Инспектор хранитель Ф. Зав. архивом. Мещеряков
 Документ принят учетом Мещеряков

Выбыли в списки на основании
 акта об обнаружении № 162 от 11 сент. 1984 г.
 № 414 всего 1 (одна) ед. хр.
 Налицо 418 (четыреста сорок восемь)
 Начальник отд. Мещеряков Дата 24.09.84 г.
 Инспектор хранитель Ф. Мещеряков
 Документ принят учетом Мещеряков

Выбыли в списки на основании
 акта об обнаружении 876/158 от 24 " 12 1985 г.
 № 415 всего 1 (одна) ед. хр.
 Налицо 419 (четыреста сорок девять)
 Начальник отд. Мещеряков Дата 11.02.86 г.
 Инспектор хранитель Ф. Мещеряков
 Документ принят учетом Мещеряков

Выбыли № № всего 9 (девять) ед. хр.
 Антисправка о № от " 05 " 08 1986 г.
 тем. о шифрах
 Остается налицо 410 (четыреста десять) ед. хр.
 Начальник отд. Мещеряков Дата 30.10.86 г.
 Инспектор хранитель Ф. Мещеряков
 Документ принят учетом Мещеряков

процедура
 № 291, 292, 293
 294, 295, 296, 297
 298, 299
 литер. 112 а

и и
по чертене
вор. ей

Касбамие чертенеи

На какой дата сдана
или-ли
сильнее-ли
заминта чертене

Выбыли № 46, 47, 48, 49, 50, 56 то 6 (шесть) од. хр.
 Акт об отбору № 276/172 от " 01 " 09 1986 г.
 Остается № 404 (четыреста сорок) од. хр.
 Начальник отд. *Резникова* Дата 30.10.86г.
 Инспектор хранитель Ф. *Резникова*
 Документ принят учетом *Резникова*

Внесено в опись на основании
 акта об отборе № 418/173 " 8 " 10 1986 г.
 № 416 всего 110 одна од. хр.
 Всего 408 (четыреста восемь) од. хр.
 Начальник отд. *Резникова* Дата 30.10.86г.
 Инспектор хранитель Ф. *Резникова*
 Документ принят учетом *Резникова*

Выбыло 269 (двести шестьдесят девять)
 № 3, 4, 6, 8... Рш Архив
 Акт о вводе к учету № 286/91 от 19.06.86
 Всего по с. 136 (сто тридцать шесть)
 Ст. хран. дел. ф. 10
 Зав. архивом, инвентаризатор *И.И.Д. Сид* 09.08.88
 Сотрудник Г.У.И. 1 участка *Сидан* 24.02.88

Проверено наличие дел
 19.06.86
 Зав. арх. *Сидан*
 З.И.И.И.И.И.И.

ОПИСЬ ВЫБЕРЕНА
 од. од. р. 88.
 Зав. арх. *Сидан*
 З.И.И.И.И.И.И.

417 ✓ Шарова Анна в 615 том
 Расположение секретного
 учреждения ш/25

28 02
 1984

Внесено в опись 1 (опись)
Лист 417
Акт по описи от 04.03.88 № 276/186
Всего по описи 138 (сего Гридучевых земель)
Ст. хранитель документов Н.В. Д. Гин 29.06.88
Зав. архивохранилищем Сила 05.07.88
Сотрудник группы учета