

ЯРЛЫК

архивной описи дел постоянного хранения

1. Архивный шифр*

Фонд №

876

Опись №

81

Том №

2. Реквизиты описи

Название описи: Эскадренный миноносец "Ферзкий".

Крайние даты документов описи

Дата начала

Дата окончания

1914

Страниц для
сканирования*

30

3. Обработка описи перед сканированием*

Расшивать нельзя

✓

Разрезать нитки

Расшить полностью

4. Подписи ответственных лиц*

Подготовил к
сканированию:

Дата: 3.02.09

Подпись:

Е.А.

Араева

Получил для
сканирования:

Дата: 5.02.09

Подпись:

И.И.

Мажарова

Получил опись:

Дата:

Подпись:

/

/

Проверил опись:

Дата:

Подпись:

/

/

Проверил качество
сканирования:

Дата:

Подпись:

/

/

876

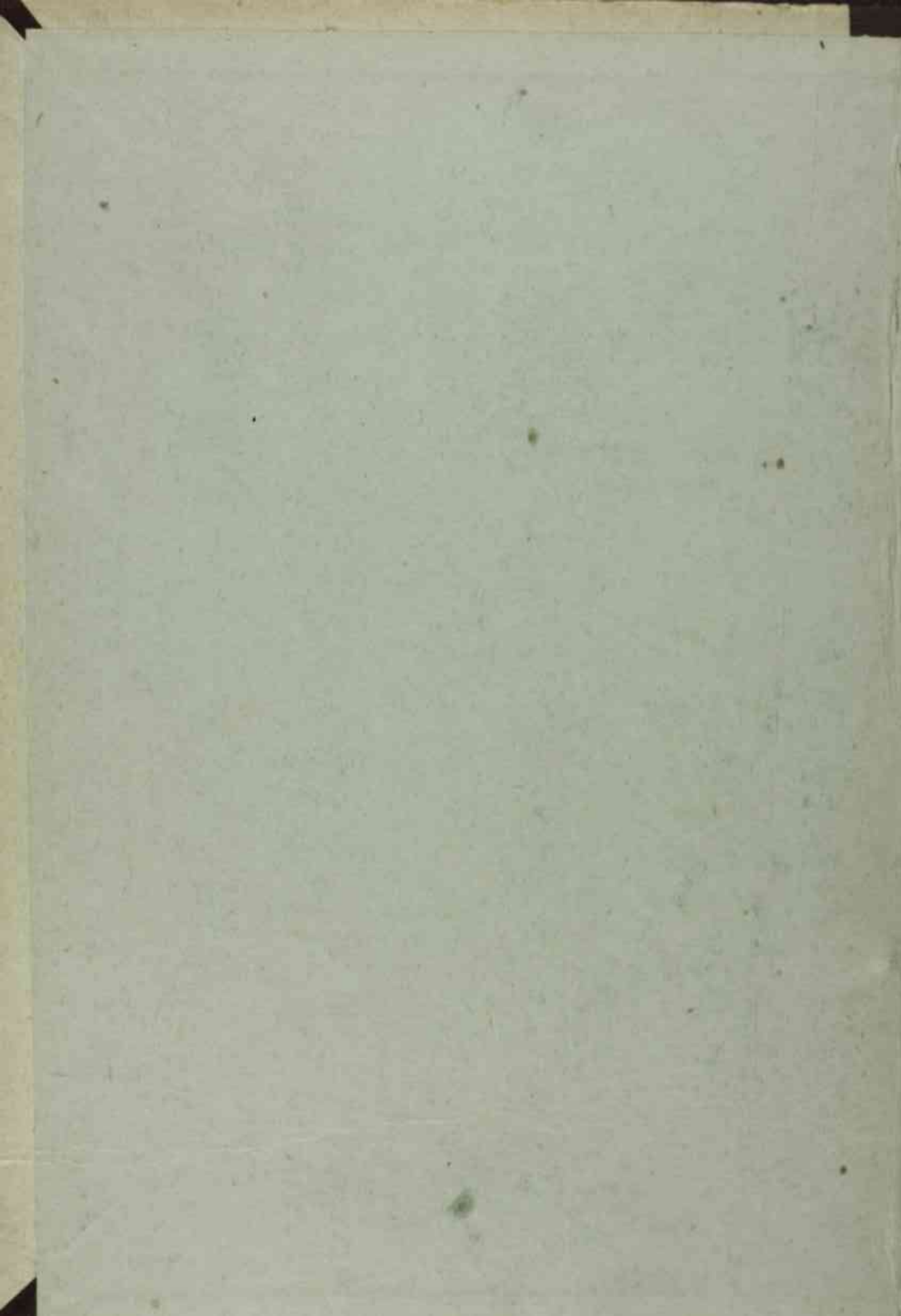
111 / 81

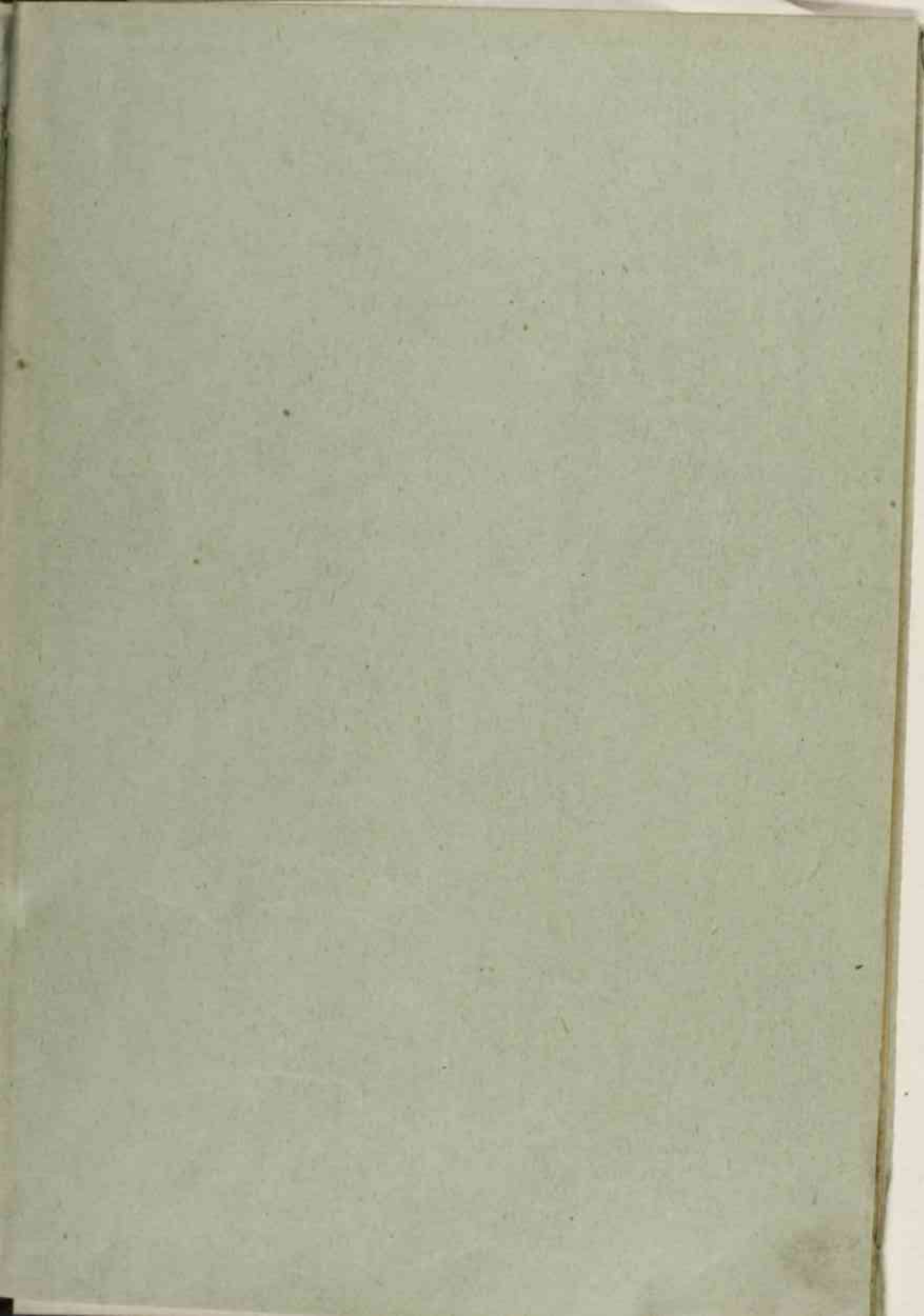
70 реестру

№ 1192

Опись № 154

Чертежей эск. миноносц.
34^х узловой скорости
типа "Дерзкий"
1914 г.





Порядковый №	Делопр. №	Название дел и других единиц хранения	Даты начала и окончания (крайние даты)	Количество листов	Отметки
		О П И С Ь			
		чертежей эскадренные миноносцы 34-х узловой скорости типа "Дерзкий" . 1914 г.			
I	215	Носовой шпиль. Штурб.		2	ВЫБЫЛО
2	19528	Водяной цилиндр. насоса Вортингтона.		2	ВЫБЫЛО
3	19529	Клапанная коробка. тоже		2	ВЫБЫЛО
4	19532	Насос Вортингтона. Салонки.		2	ВЫБЫЛО
5	19531	То же. Стойка и салонки насоса Вортингтона.		2	ВЫБЫЛО
6	19633	То же. Детали двигателя к вертикальному паровому насосу.		2	ВЫБЫЛО
7	19527	То же Детали двигателя паровой турбины, насоса.		2	ВЫБЫЛО
✓ 8	28012	Водомерный прибор.		I	
✓ 9	28032	Список Арматуры нефтепровода.		I	
✓ 10	28033	То же.		I	
✓ 11	28070	Клапана для маневрирования. З.А. Машинь.		I	
✓ 12	28071	То же. З.А. Машинь.		I	
13	28073	Детали привода маневрирования клап.		I	ВЫБЫЛО

Порядковый №	Делопр. №	Название дел и других единиц хранения	Даты начала и окончания (крайние даты)	Количество листов	Отмет
14	28082	Патрубок кормов. маш. отделен.		I	ВЫ
15	28083	Патрубок носов. машин. отделен.		I	ВЫБЫЛО
16	28084	Арматура запасных цистерн.		I	ВЫБЫЛО
17	28164	Подогрев. питат. воды в нос. кот. отделении.			
18	28192	Приемные трюмные коробки.		I	ВЫБЫЛО
19	28305	Арматура тр-да для тушения пожара.		I	ВЫБЫЛО
20	28380	Клапан д/добав. питания глав. котлов.		I	ВЫБЫЛО
21	28381	Т о ж е .		I	ВЫБЫЛО
22	28382	Клапан для опоражнивания котлов.		I	ВЫБЫЛО
23	28427	Краны.			ВЫБЫЛО
24	28426	Клапан на отливной трубе.		I	ВЫБЫЛО
25	28428	Штуцер. на вспомогательн. холодильн.			ВЫБЫЛО
26	28439	Отливн. клапан вспомогательн. питат. насоса.			
27	28440	Предохранительн. клапан на отливн. трубе.		I	ВЫБЫЛО
28	28441	Предохранит. клапан д/известковой систерни.		I	ВЫБЫЛО
				I	ВЫБЫЛО

Отметка	Порядковый №	Делопр. №	Название дел и других единиц хранения	Даты начала и окончания (крайние даты)	Количество листов	Отметки	метки
	29	28442	Клапан на известковой системе.		I	ВЫБЫЛО	ЫЛО
	30	28443	Отливн. клапан вспомогат. питатател. насоса.			ВЫБЫЛО	ЫЛО
	31	28444	Клапан на приемной коробке.		I		
					I	ВЫБЫЛО	ЫЛО
	32	28445	Проходный клапан на нефте-теле		I	ВЫБЫЛО	ЫЛО
	33	28446	Главн. стопорный клапан на нефти		I	ВЫБЫЛО	ЫЛО
	34	28447	Отливной клапан подогрев. питат. воды.			ВЫБЫЛО	ЫЛО
	35	28448	Клапан для главн. питат. насоса.		I		
					I	ВЫБЫЛО	ЫЛО
	36	28449	Кланная коробка питат. тр-да.		I	ВЫБЫЛО	ЫЛО
	37	28450	Проходный клапан д/свежего пара.		I	ВЫБЫЛО	ЫЛО
	38	29954	Патрубок к свистку и сирены.		I	ВЫБЫЛО	ЫЛО
	39	28530	Переборочное соединение.		I	ВЫБЫЛО	ЫЛО
	40	28545	Укрепление кольца на нефтяных цистернах.		I	ВЫБЫЛО	ЫЛО
	41	28576	Расположение арматуры на главн. холодильниках.		I		
					I	ВЫБЫЛО	ЫЛО
	42	27057	Краны Список арматуры питательного трубопровода.		I	ВЫБЫЛО	ЫЛО
	43	28825	Краны для форсированной смазки.		I	ВЫБЫЛО	

Поряд- ковый №	Делопр. №	Название дел и других единиц хранения	Даты начала и окончан. (крайние даты)	Колл- чество листов	Отметки
44	28900	Водомеры краны со стеклами.		I	ВЫБЫЛО
45	28926	Клапан на нефти всасывающей маги- страли.		I	ВЫБЫЛО
46	28927	Клапан на приемной трубе.		I	ВЫБЫЛО
47	29011	Клапан у вспомогательн. холодильн.		I	ВЫБЫЛО
48	29012	Т о ж е .		I	ВЫБЫЛО
49	29013	Клапан для спуска воды из насоса камеры.		I	ВЫБЫЛО
50	29014	Клапан котлов трубе нефт. насосов.		I	ВЫБЫЛО
51	29015	Т о ж е ручного насоса.		I	ВЫБЫЛО
52	29016	Клапан на кормовом брашпеле.		I	ВЫБЫЛО
53	29017	Тройник и патрубки.		I	ВЫБЫЛО
54	28018	Клапан на носов. брашпеле.		I	ВЫБЫЛО
55	29019	Клапан для рулевой машины.		I	ВЫБЫЛО
56	29020	Клапан для добавочного питания гл. холодильника.		I	ВЫБЫЛО
57	29021	Клапан для подвода циркуляц. воды.		I	ВЫБЫЛО
58	29110	Клапан для парового отопления.		I	ВЫБЫЛО

Порядковый №	Делопр. №	Название дел и других единиц хранения	Даты начала и окончания (крайние даты)	Количество листов	Отметки
59	29145	Патрубок для подогрев. питат. воды.		I	ВЫБЫЛО
60	29149	Клапан для циркуляц. воды.		I	ВЫБЫЛО
61	29218	Клапан для вываривания питат. воды.		I	ВЫБЫЛО
62	29219	Тройник для подогрев. питат. воды.		I	ВЫБЫЛО
63	29245	Водуказат. для подогрев. питат. воды.		I	ВЫБЫЛО
64	29246	Вспомогат. паропровод. <i>Температура</i>		I	ВЫБЫЛО
65	29289	Арматура для продув. в маш. и кот. отделениях.			
66	29289	Т о ж е .		I	ВЫБЫЛО
				I	ВЫБЫЛО
67	29290	Бронзов. клап. для пожаро-тушит. системы.			
68	27154	Нефтяной фильтр.		I	ВЫБЫЛО
				I	ВЫБЫЛО
69	28529	Воздушный кран.		I	ВЫБЫЛО
70	28527	Ненормальные краны для фор-ния смазки.			
71	29952	Клапан к водяным коллекторам.		I	ВЫБЫЛО
				I	ВЫБЫЛО
72	29952	Т о ж е .		I	ВЫБЫЛО
✓ 73	25735	Глав. пар-д в кот. отделении.		I	

Поряд- ковый №	Делопр. №	Название дел и других единиц хранения	Даты начала и окончан. (крайние даты)	Коли- чество листов	Отметки
74	25742	Трех-ходовой кран.		I	ВЫБЫЛО
75	25743	Фланцы подвески связи.		I	ВЫБЫЛО
76	25761	Детали укрепительных колец.		I	ВЫБЫЛО
77	25762	Нефтяной всасывающий фильтр.		2	ВЫБЫЛО
78	25826	Располож. забортных частей в кот. отделении.		I	ВЫБЫЛО
79	25903	Приливы турбин.		I	ВЫБЫЛО
80	25827	Детали укрепительных колец.		I	ВЫБЫЛО
81	26844	Отливной клапан главн. и вспомогат. насосов.		I	ВЫБЫЛО
82	26848	Привод дроссельного клапана		I	ВЫБЫЛО
83	26849	Изменение фланца.		I	ВЫБЫЛО
84	26850	Детали привода дроссельного клапана.		2	ВЫБЫЛО
85	26862	Трех-ходовой клапан.		2	ВЫБЫЛО
86	26863	Отливной забортный клапан.		I	ВЫБЫЛО
87	26947	Нагруженный клапан.		I	ВЫБЫЛО
88	26953	Отлив. клапан вспомог.питат.насоса.		I	ВЫБЫЛО

Поряд- ковый №	Делопр. №	Название дел и других единиц хранения	Даты начала и окончан. (крайние даты)	Коли- чество листов	Отметки
89	26978	Предохранительн. клапан нижнего продув. котл.			
90	26987	Дымовые выходы и трубы.		I	ВЫБЫЛО
91	27017	Предох. кран верх. продув. котлов.		I	ВЫБЫЛО
92	27020	3-х ходовой кран на прием. тр-де.		I	ВЫБЫЛО
93	27021	Приемный клапан вспомог. воздушн. насоса.		I	ВЫБЫЛО
94	27043	Наружный клапан для впуска отработ. пара.		I	ВЫБЫЛО
95	27057	Невозвратн. клапан д/нижнего продув. котлов.		I	ВЫБЫЛО
96	27099	Главные циркуляционные трубы.		I	ВЫБЫЛО
97	27119	Клапанная коробка для нефти.		I	ВЫБЫЛО
98	25712	3-х ходовой кран для спуска масла.		I	ВЫБЫЛО
99	27152	Приемный клапан глав. и вспом. питат. насоса.			
100	25066	Клапан на прием трубе воздушн. насоса.		I	ВЫБЫЛО
101	25067	Забортный отливной клапан.		I	ВЫБЫЛО
102	25072	Стопорный клапан.		I	ВЫБЫЛО
103	25076	Отлив, забортн. клапан.		I	ВЫБЫЛО

Поряд- ковый №	Делопр. №	Название дел и других единиц хранения	Даты начала и окончан. (крайние даты)	Коли- чество листов	Отметки
104	25081	Приемный забортный клапан.		I	ВЫБЫЛО
105	25115	Спускной клапан.		I	ВЫБЫЛО
106	25121	Глав. паровой стопорный клапан.		I	ВЫБЫЛО
107	25167	Стливной забортный клапан.		I	ВЫБЫЛО
108	25169	Предохранительн. клапан на турбинах передн. хода.		I	ВЫБЫЛО
109	25170	Приемный забортный клапан.		I	ВЫБЫЛО
110	25175	Масляный тр-д.		I	ВЫБЫЛО
111	25179	Т о ж е .		I	ВЫБЫЛО
112	25207	Нефтяной коллектор.		I	ВЫБЫЛО
113	25208	Предохранительн. клапан на турбинах.		I	ВЫБЫЛО
114	25268	Паровой фланец обогревателя.		I	ВЫБЫЛО
115	25335	3-х ходовой кран на отливной трубе		I	ВЫБЫЛО
116	25367	Клапан на запасной масляной цистерне		I	ВЫБЫЛО
117	29994	Вспомогательный трубопровод патрубков		I	ВЫБЫЛО
118	С 30405	Сепаратор.		I	ВЫБЫЛО

Поряд- ковый №	Делопр. №	Название дел и других единиц хранения	Даты начала и окончан, (крайние даты)	Коли- чество листов	Отметки
I19	C 30477	Предохранительный клапан пар. котлов.		I	ВЫБЫЛО
I20	C 30562	Автоматический водоотводчик на магистр.		I	ВЫБЫЛО
I21	C 30562	Т о ж е		I	ВЫБЫЛО
I22	37015	Изменение устройства крышек для осмотров котлов.		I	ВЫБЫЛО
I23	C 37289	Свисток .		I	ВЫБЫЛО
I24	C 37333	Регулятор питательный клапан.		I	ВЫБЫЛО
V I25	37468	Питательный насос кормового кот. отделения.		I	
V I26	C 37470	Общий вид вентиляторных машин.		I	
V I27	C 37471	Насос для форсированной смазки.		I	
V I28	C 37472	Общий вид вспомог.цирк.насоса.		I	
V I29	37473	Главный циркуляционный насос.		I	
V I30	C 37474	Испаритель .		I	
V I31	C 37474	Общий вид испарителя.		I	
V I32	C 37476	Главный воздушный насос.		I	
V I33	C 37477	Нефтяной насос.		I	

Порядковый №	Делопр. №	Название дел и других единиц хранения	Даты начала и окончан. (крайние даты)	Количество листов	Отметки
✓ I34	С 37478	Нефтяной насос.		I	
I35	С 27893	Фланцы патрубков отр. пара.		I	ВЫБЫЛО
I36	27894	Стальные фланцы питательн. трубопр.		I	ВЫБЫЛО
I37	С 27895	Норм. бронзов. фланцы питат. трубопр.		I	ВЫБЫЛО
I38	С 27911	Клапан для отработан. пара.		I	ВЫБЫЛО
I39	С 27914	Клапан для маневрирования .		I	ВЫБЫЛО
I40	С 27916	Невозвр. клапан для стока воды от жиротд.		I	ВЫБЫЛО
I41	С 27924	Известковая систерна		I	ВЫБЫЛО
I42	С 27928	Невозвр. клапан для стока воды от подогрев. к холоду.		I	ВЫБЫЛО
I43	С 27929	Невозвратн. клапан для стока воды.		I	ВЫБЫЛО
I44	С 27933	Клапан. коробка на всасыв. нефтепроводе.		I	ВЫБЫЛО
I45	С 27938	Вспомогательный паропровод.		I	ВЫБЫЛО
I46	С 27941	Сливной клапан на подогрев. пит. воды.		I	ВЫБЫЛО
I47	С 27992	Питательный трубопровод.		I	ВЫБЫЛО
I48	С 28514	Краны с асбестовой набивкой.		I	ВЫБЫЛО

Поряд- ковый №	Делопр. №	Название дел и других единиц хранения	Даты начала и окончан. (крайние даты)	Коли- чество листов	Отметки
149	С 28451	Стопорный клапан для паров. насосов.		I	ВЫБЫЛО
150	С 28452	Т о ж е .		I	ВЫБЫЛО
✓ 151	С 28004	Питательный трубопровод. <i>Штуцера, кечеро, Втулка.</i>		I	
152	С 28006	Питат. и продувн. трубопровод.		I	ВЫБЫЛО
153	С 29965	Поддержки сирены и свистка.		I	ВЫБЫЛО
154	С 29842	Детали для ручного насоса.		I	ВЫБЫЛО
✓ 155	С 27100	Нефтенагреватель.		I	
✓ 156	С 28163	Подогр. пит. воды.		I	
✓ 157	С 45067	Паровая машина вентилятора.		I	
158	С 29376	Клапанная коробка.		I	ВЫБЫЛО
159	С 40079	Подвижное зеркало.		I	ВЫБЫЛО
✓ 160	С 45066	Общий вид гл. цирк. насоса.		I	
✓ 161	С 24492	Общ. вид главного холодильника.		I	
162	30705	Норм. кран с асбестовой набивкой		2	ВЫБЫЛО
163	С 30563	Автом. стводч. от подогр. пит. воды.		I	ВЫБЫЛО

Поряд- ковый №	Делопр. №	Название дел и других единиц хранения	Даты начала и окончан. (крайние даты)	Коли- чество листов	Отме
164	С 29592	Клапан для конденсата.			ВЫБЫЛО
165	С 29590	Патрубок на главный холодильник.			ВЫБЫЛО
166	С 29589	Клапан для добавочного питания.			ВЫБЫЛО
167	С 29575	Клапан для конденсата пар.отопл.			ВЫБЫЛО
168	С 29574	Тройники.			ВЫБЫЛО
169	С 29570	Переборочные патрубки.			ВЫБЫЛО
170	29669	Тройники.			ВЫБЫЛО
171	С 29478	Палубная втулка для приема воды с палубы.			ВЫБЫЛО
172	С 29477	Клапан с шланговым соединением.			ВЫБЫЛО
173	29467	Палубная втулка для приема с па- лубы.			ВЫБЫЛО
174	С 29446	Пробира для термометра.			ВЫБЫЛО
175	С 29388	Клапанная коробка.			ВЫБЫЛО
176	С 29291	Удлиненный шпindelь.			ВЫБЫЛО
177	С 29349	Проходной кран.			ВЫБЫЛО
178	С 29350	Клапанная коробка.			ВЫБЫЛО

Ориг.- Отметочный №	Делопр. №	Название дел и других единиц хранения	Даты начала и окончан. (крайние даты)	Коли- чество листов	Отметки
179	С 29728	Патрубок к вспом. холодильнику.		I	ВЫБЫЛО
180	С 29737	3-х ходовой кран.		I	ВЫБЫЛО
181	С 29743	Трехходовой кран к вспом. и гл. холод.		I	ВЫБЫЛО
182	С 29748	Продувательн. труб. в кож. отд.		I	ВЫБЫЛО
183	С 29750	Колено к трюмно-пож. насосу.		I	ВЫБЫЛО
184	29770	Детали ручного насоса форс. смазки.		I	ВЫБЫЛО
185	С 29776	Продув. трубопровод в маш. отделен.		I	ВЫБЫЛО
186	С 29784	Клапан к трюмно-пож. насосу.		I	ВЫБЫЛО
187	С 29785	Клапан к трюмно-пож. насосу.		I	ВЫБЫЛО
188	С 29785	Т о ж е .		I	ВЫБЫЛО
189	С 27246	Водяной запор в трубопроводе.		I	ВЫБЫЛО
190	27345	Фланцы на гл. масляной системе.		I	ВЫБЫЛО
191	С 27398	Крышки для горловин коллекторов.		I	ВЫБЫЛО
192	27404	Детали крепления вспом. трубопров.		I	ВЫБЫЛО
193	С 27405	Детали крепления главн. трубопров.		I	ВЫБЫЛО

Порядковый №	Делопр. №	Название дел и других единиц хранения	Даты начала и окончания, (крайние даты)	Количество листов	Отметки
194	С 27410	Переборочные патребки .		I	ВЫБЫЛО
195	С 27411	Нефтяной трубопровод.		I	ВЫБЫЛО
196	С 27424	Патрубки для трубопровода форсир. смазки.		I	ВЫБЫЛО
197	С 27430	Фланцы водяного трубопровода.		I	ВЫБЫЛО
198	С 27431	Главн. паропр. сальники.		I	ВЫБЫЛО
199	С 27432	Фланцы трубопровода.		I	ВЫБЫЛО
200	С 27437	Патрубок.		I	ВЫБЫЛО
201	С 27467	Сальники и фланцы вспом. паропров.		I	ВЫБЫЛО
202	С 27489	Переборочные патрубки.		I	ВЫБЫЛО
203	С 27496	Трубопровод форсированной смазки.		I	ВЫБЫЛО
204	С 27533	Нефтяной трубопровод. <i>Тройники</i>		I	ВЫБЫЛО
205	С 27549	Масляный трубопровод. <i>Тройники</i>		I	ВЫБЫЛО
206	С 27568	Тройники.		I	ВЫБЫЛО
207	С 27601	Форсир. смазка список арматуры трубопровода.		I	ВЫБЫЛО
208	С 27639	Арматуры водяного трубопровода.		I	ВЫБЫЛО

Поряд- ковый №	Делопр. №	Название дел и других единиц хранения	Даты начала и окончан. (крайние даты)	Коли- чество листов	Отметки
209	С 27156	Клапанная коробка для нефт.фильтра.		I	ВЫБЫЛО
210	С 27234	Т о ж е .		I	ВЫБЫЛО
211	С 27215	Стальные фланцы вспомогат.пар-да.		I	ВЫБЫЛО
212	С 27214	Стальные фланцы для нефтепровода.		I	ВЫБЫЛО
213	С 27173	Приемный заборный клапан.		I	ВЫБЫЛО
214	С 27172	Отливной заборный клапан.		I	ВЫБЫЛО
215	С 27166	Предохранит. клапан для нефти.		I	ВЫБЫЛО
216	С 27157	Приемная задвижка цир. воды.		I	ВЫБЫЛО
217	С 28453	Стопорный клапан в вентиляц.машине.		I	ВЫБЫЛО
218	С 28454	Клапан свеж. пара к нефтеподогрев.		I	ВЫБЫЛО
219	С 28455	Клапан свеж. пара к вспом.механизм.		I	ВЫБЫЛО
220	С 28456	Клапан свежего пара к нефтяным насосам.		I	ВЫБЫЛО
221	С 28457	Клапан для обогрева. главн.турбин.		I	ВЫБЫЛО
222	С 28458	Клапан свеж. пара к нефтенагрев.		I	ВЫБЫЛО
223	С 28459	Стопорный клапан для пара к кор-мовому брашпилю.		I	ВЫБЫЛО

Поряд- ковый №	Делопр. №	Название дел и других единиц хранения	Даты начала и окончан. (крайние даты)	Коли- чество листов	Отметки
224	С 28460	Проходной клапан на магистрали св. пара к вспом. механ.		I	ВЫБЫЛО
225	С 28461	Стопорный клапан для вспом. паро- провода.		I	ВЫБЫЛО
226	28462	Клапан свежего пара к нефтеподогрев.		I	ВЫБЫЛО
227	С 28463	Клапан свежего пара к вентиляц. машинам.		I	ВЫБЫЛО
228	С 28464	Клапан к паровому отоплению кот. отделен.		I	ВЫБЫЛО
229	С 28465	Соедин. клапан гл. и вспом. паропр.		I	ВЫБЫЛО
230	С 28466	Клапан к рулевой машине.		I	ВЫБЫЛО
231	С 28467	Клапан к пожаротушительной системе.		I	ВЫБЫЛО
232	С 28468	Клапан к сальникам турбин.		I	ВЫБЫЛО
233	С 28469	Соед. клапан главного и вспом. паропровода.		I	ВЫБЫЛО
234	С 28470	Клапан к пожаротушит. систем. кот. отделен.		I	ВЫБЫЛО
235	С 28471	Стопорный клапан к динамомашине.		I	ВЫБЫЛО
236	28472	Клапан к воздушному компрессору маш. отд.		I	ВЫБЫЛО
237	С 28473	Клапан для бесшумного травления пара маш. отд.		I	ВЫБЫЛО

Поряд- ковый №	Делопр. №	Название дел и других единиц хранения	Даты начала и окончан, (крайние даты)	Коли- чество листов	Отметки
238	С 28474	Клапан к сальникам турбин.		I	ВЫБЫЛО
239	С 28475	Клапан отрабо. пара от динамомашин.		I	ВЫБЫЛО
240	С 28476	Тройник и колена.		I	ВЫБЫЛО
241	С 28477	Клапан для обогрева турбин.		I	ВЫБЫЛО
242	С 28479	Клапан кормового брашпиля.		I	ВЫБЫЛО
243	С 28478	Клапан к сирене и свистку.		I	ВЫБЫЛО
244	25421	Забортный отливной патрубок.		I	ВЫБЫЛО
245	25422	Т о ж е .		I	ВЫБЫЛО
246	25423	Забортный приемный патрубок.		I	ВЫБЫЛО
247	25685	Запасная масляная цистерна.		I	ВЫБЫЛО
248	25689	Приемный клинкет и решеточная коробка.		I	ВЫБЫЛО
249	25690	Т о ж е .		I	ВЫБЫЛО
250	25691	Главн. клинкет главн. циркуляц. насоса.		I	ВЫБЫЛО
251	25700	Отливн. клинкет циркуляц. насоса.		I	ВЫБЫЛО
252	25711	Коробка для термометра на нефт. тр-де.		I	ВЫБЫЛО

Порядковый №	Делопр. №	Название дел и других единиц хранения	Даты начала и окончан. (крайние даты)	Количество листов	Отметки
253	29954	Патрубок к свистку.		I	ВЫБЫЛО
254	37475	Вспом. воздушный насос.		I	ВЫБЫЛО
255	27644	Отливной клапан на главн.питат. насосе.			ВЫБЫЛО
256	27685	Стальные фланцы для нефтепровода.		I	ВЫБЫЛО
257	27695	Канавки цилиндра.		I	ВЫБЫЛО
258	27699	Вспомогат. паро-д в машин. отделен. <i>Список арматура.</i>		I	ВЫБЫЛО
259	2770	Водомерный прибор для главн.холод.		I	ВЫБЫЛО
260	27751	Патрубок.		I	ВЫБЫЛО
261	27753	Водяной трубопр.-д <i>Патрубки.</i>		I	ВЫБЫЛО
262	27784	Арматура питательн. цистерн.		I	ВЫБЫЛО
263	27799	Клап. с шланговым соединен. для наполнен. холодильн.		I	ВЫБЫЛО
✓ 264	27802	Вспом. паро-д кот. отделен.		I	
265	27807	Стальные фланцы вспом. паропровода.		I	ВЫБЫЛО
266	27808	Бронзовые фланцы вспом. паропровода.		I	ВЫБЫЛО

Юридический №	Делопр. №	Название дел и других единиц хранения	Даты начала и окончания (крайние даты)	Количество листов	Отметки
267	27824	Клапан на нефт. тр-де.		I	ВЫБЫЛО
268	27882	Жироотделитель.		I	ВЫБЫЛО
269	37907	Общий вид маш. вентилятора.		I	
270	37908	Т о ж е .		I	
271	21660	Холодильник. Трубки холодильника		I	ВЫБЫЛО
272	27469	Питательный насос нос. котельн. отд.		I	
273	29879	Клап. к насосу для пресн. водн.		I	ВЫБЫЛО
274	29889	Клапан к насосу питательн. водн.		I	ВЫБЫЛО
275	29893	Штуцер шлангов. соединения.		I	ВЫБЫЛО
276	29910	Правильный кран.		2	ВЫБЫЛО
277	29922	Автоматический регулятор питания.		I	ВЫБЫЛО
278	27759	Нефтепровод в машинных отделениях.		I	
279	24750	Водотрубный котел. Вероятно слабейший диаметр вращательных элементов.		I	
280	25760	Расположение заборных частей.		I	
281	2468	Ступица, сайка и конус вала гребного винта.		I	

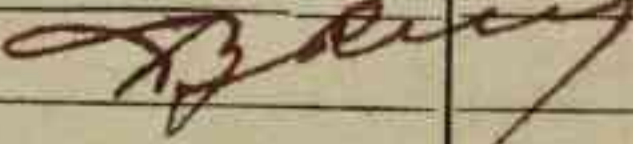
Порядковый №	Делопр. №	Название дел и других единиц хранения	Даты начала и окончан. (крайние даты)	Количество листов	Отметки
✓ 282	29479	Расположение пожаротушительной магистральной червячный привод.		I	
283	25733	Забортный приемный патрубок вспом. циркул. насоса.		I	ВЫБЫЛО
284	25734	Забортный отливной патрубок.		I	ВЫБЫЛО
285	5	Детали цилиндра и золотников.		I	ВЫБЫЛО
✓ 286	I	Общий вид рулевого устройства.		I	
✓ 287	2	Рулевая машина.		I	
288	28428	Штуцер вспомог. холодильника.		I	ВЫБЫЛО
✓ 289	45665	Общий вид паровой машин. вентилятора.		I	
✓ 290	I	Кормовой барабан шпеля.		I	
✓ 291	27155	Нефтяной фильтр.		I	
✓ 292	27502	Вспом. паро-д машин. отделений.		I	
293	24473	Набивочная коробка.		I	ВЫБЫЛО
✓ 294	24807	Приспособления установки роторов.		I	
✓ 295	29372	Гребной винт.		I	

Порядковый №	Делопр. №	Название дел и других единиц хранения	Даты начала и окончан. (крайние даты)	Количество листов	Отметки
296	39430	Главная турбина. <i>Байали.</i>		I	ВЫБЫЛО
297	24804	Главные холодильники. <i>Крестьянские колбасы</i>		I	ВЫБЫЛО
298	24803	То же. <i>Болты и гайки</i>		I	ВЫБЫЛО
✓ 299	41702	Комбинированный счетчик оборотв.		I	
✓ 300	41668	Паровой насос Варттингтона.		I	
✓ 301	41667	То же.		I	
✓ 302	41665	Испаритель производит. 35,75 т.		I	
✓ 303	41663	Холодильник.		I	
✓ 304	41662	Холодильник производит. 5 тонн.		I	
✓ 305	41661	Испаритель произв. 35,75		I	
306	25023	Забортный клапан для нижнего прод. котлов.		I	ВЫБЫЛО
307	25010	Решетчатая коробка и невозвратн. клапан.		I	ВЫБЫЛО
308	25008	Главн. паро-д. <i>Маровой пат-рубок</i>		I	ВЫБЫЛО
309	25005	Внутренние приборы и распол. цинков. коллекторов.		I	ВЫБЫЛО
310	25007	Главн. п-д стоп. клапан на		I	ВЫБЫЛО

Поряд- ковый №	Делопр. №	Название дел и других единиц хранения	Даты начала и окончан. (крайние даты)	Коли- често листов	Отметки
311	25004	Приводы для открывания предохранит. клапана.		I	ВЫБЫЛО
312	25002	Верхние крепления котлов.		I	ВЫБЫЛО
313	24986	Пароочиститель турбин переднего хода.		I	ВЫБЫЛО
314	24795	Обшивка турбин.		I	
315	24802	Разобъемный кр. на гл. паро-де. <i>кранов</i>		I	ВЫБЫЛО
316	24793	Прибор для вынимания вкладышей набивн. коробке.		I	ВЫБЫЛО
317	24794	Измерительные приборы.		I	ВЫБЫЛО
318	24891	Клапан для бесшумного травления главн. холодильника.		I	ВЫБЫЛО
319	24910	Жалобки для турбин цилиндра и ро- тора.		I	ВЫБЫЛО
320	24091	Котел. нижн. продув. клапан.		I	ВЫБЫЛО
321	24539	Кормовой конец.		I	ВЫБЫЛО
322	24547	Втулка кронштейна.		I	ВЫБЫЛО
323	24673	Клапан для воды и пара.		I	ВЫБЫЛО
324	24674	Главн. стопорный клапан.		I	ВЫБЫЛО

Порядковый №	Делопр. №	Название дел и других единиц хранения	Даты начала и окончания (крайние даты)	Количество листов	Отметки
325	24610	Главн. паро-д. <i>Кассено и трюмные</i> .		I	ВЫБЫЛО
326	24615	Главн. паро-д. <i>Шаровой пассажирок</i>		I	ВЫБЫЛО
327	24614	Главный паро-д. <i>Ареборские самолеты</i> .		I	ВЫБЫЛО
328	24604	Переборочная набивочная коробка.		I	ВЫБЫЛО
329	24104	Котельная колонка для стекла.		I	ВЫБЫЛО
330	24984	прием. магистрали питат. насосов.		I	ВЫБЫЛО
331	24905	Главн. паровые котлы. <i>Француз под арматуру</i> .		I	ВЫБЫЛО
332	24890	Предохранит. клапан дихлодильников.		I	ВЫБЫЛО
333	24889	Клап. для добавочн. питания холодильн.		I	ВЫБЫЛО
334	24866	Клапан для промывки котла.		I	ВЫБЫЛО
335	24808	Микрометр для измерения зазоров думиса.		I	ВЫБЫЛО
336	24806	Подъемные приспособлен. корпуса турбины.		I	ВЫБЫЛО
337	25077	Отливн. заборн. клапан для циркуляц. насоса.		I	ВЫБЫЛО
338	24911	Комбинированная актив. и реактив. турбина. <i>Касбуя и лопатки</i> .		I	

Поряд- ковый №	Делопр. №	Название дел и других единиц хранения	Даты начала и окончан. (крайние даты)	Коли- чество листов	Отметки
339	24793	Водопроводный прибор.		I	ВЫБЫЛО
340	24888	Забортный клапан для верх. продув. котлов.		I	ВЫБЫЛО
341	24978	Парочиститель турбин заднего хода.		I	ВЫБЫЛО
342	24759	Ручной нефтяной насос. <i>Фонтан.</i>		I	ВЫБЫЛО
343	24747	Болты к чертежам.		I	ВЫБЫЛО
344	24976	Насос для наполнения гидравл. пробы.		I	ВЫБЫЛО
345	24975	Дроссельный клапан		I	ВЫБЫЛО
346	24973	Трюм клап. главн. циркуляц. насоса.		I	ВЫБЫЛО
347	24967	Невозвратный клапан для спуска воды с турбин.		I	ВЫБЫЛО
348	24966	Приемный клапан главн. воздушн. сухого насоса.		I	ВЫБЫЛО
349	24964	Т о ж е .		I	ВЫБЫЛО
350	24713	Паровпускная клапанная коробка.		I	ВЫБЫЛО
351	24962	Распределительная коробка .		I	ВЫБЫЛО
352	24710	Паровпускные клапана д/управл. соплами.		I	ВЫБЫЛО

Поряд- ковый №	Делопр. №	Название дел и других единиц хранения	Даты начала и окончани, (крайние даты)	Колн- чество листов	Отметки
353	24677	Опорный подшипник и упорный вкладыш.		I	ВЫБЫЛО
354	24920	Стопорный невозвратный клапан.		I	ВЫБЫЛО
355	24904	Питательный ящик нижних коллекто- ров.		I	ВЫБЫЛО
356	24930	Таблица материала кожухов. <i>Резь по отлив шестидесять триста шестидесять три (363) из них семь (7) дубликатов Отдел сосудов № 2, Ковалев</i>		I	ВЫБЫЛО
		<i>По означенной выше численности в количестве триста шестидесять триста шестидесять три (363) единиц хранения в ЦС ВМФ принятых на хранение.</i>			
		<i>Курьян Н. Власов 22/II 40 Сдал № 2, Ковалев.</i>			
		<i>Ввиду неправомерного пересчета, неправомерному краевыми чертами " 359" и " 3" - вернуть.</i>			
		<i>16/II 1949. </i>			

Порядковый №	Делопр. №	Название дел и других единиц хранения	Даты начала и окончания (крайние даты)	Количество листов	Отметки	По ко
		A-1				
✓ 357	10/2	Поперечные сечения M = 1:150	8авг. 1916г.		Карты	
		M-23				
✓ 358		Конструктивное сечение M = 1:25			Карты	
		A-3				
✓ 359	10387	Теоретический чертеж 25 ^и фронт. моторного катера M = 1:10			- "	
		M-6				
✓ 360	24507 24540	Коллекторы для контроля	10-6- 1917		Сумы	

ГАУ МВД СССР
ЦГА ВМФ СССР

В настоящей описи заинвентаризировано: 359 (триста пятьдесят девять) из них 2^х жк. 3 ед. хран.

22 - ноября 1950 г.
Подпись Земляков

Внесено в опись на основании акта об обнаруж. № 87643 от 6 октября 1950 г.
№ 357-360 (четыре) ед. хр.
на лицо 363 (триста шестьдесят три) ед. хр.
Должность и.с. Подпись Голов Дата 10.10.1961

Внесено в опись на основании

акта справки № от "27" 12 1985 г.
№ 3 (три) ед. хр.
Налицо 366 (триста шестьдесят шесть)
Начальник штаба Земляков - Дата 11.02.86
Инспектор хранения Девятков
Документы хранятся в ...

312 (триста двенадцать)
№№ 1, 2, 3, 4/2.. см. акти
Акт о вводе к учету № 886/85 от 19.12.85
Всего по описи 54 (пятьдесят четыре)
Сл. И.И.И.И.
Зав. И.И.И.
Сигла 15.12.87

Проверено наличие дел
19.12.85
Зав. И.И.И.
должность, ф. и. о.

ОПИСЬ ВЫВЕРЕНА
04.12.87
Зав. И.И.И.
должность, ф. и. о.

1800
1801
1802
1803
1804
1805
1806
1807
1808
1809
1810

1811
1812
1813
1814
1815
1816
1817
1818
1819
1820
1821
1822
1823
1824
1825
1826
1827
1828
1829
1830
1831
1832
1833
1834
1835
1836
1837
1838
1839
1840
1841
1842
1843
1844
1845
1846
1847
1848
1849
1850
1851
1852
1853
1854
1855
1856
1857
1858
1859
1860
1861
1862
1863
1864
1865
1866
1867
1868
1869
1870
1871
1872
1873
1874
1875
1876
1877
1878
1879
1880
1881
1882
1883
1884
1885
1886
1887
1888
1889
1890
1891
1892
1893
1894
1895
1896
1897
1898
1899
1900

