

ЯРЛЫК

архивной описи дел постоянного хранения

1. Архивный шифр*

Фонд №

876

Опись №

78

Том №

2. Реквизиты описи

Название описи: Эскадренный мичманский «Сокол».

Крайние даты документов описи

Дата начала

Дата окончания

1880

1917

Страниц для сканирования*

142

3. Обработка описи перед сканированием*

Расшивать нельзя

Разрезать нитки

Расшить полностью

4. Подписи ответственных лиц*

Подготовил к сканированию:

Дата: 3.02.09

Подпись:

Б.А.

Арабова

Получил для сканирования:

Дата: 3.02.09

Подпись:

С.А.

Маекова

Получил опись:

Дата:

Подпись:

Проверил опись:

Дата:

Подпись:

Проверил качество сканирования:

Дата:

Подпись:

876¹²¹⁴³

118/78

по реестру

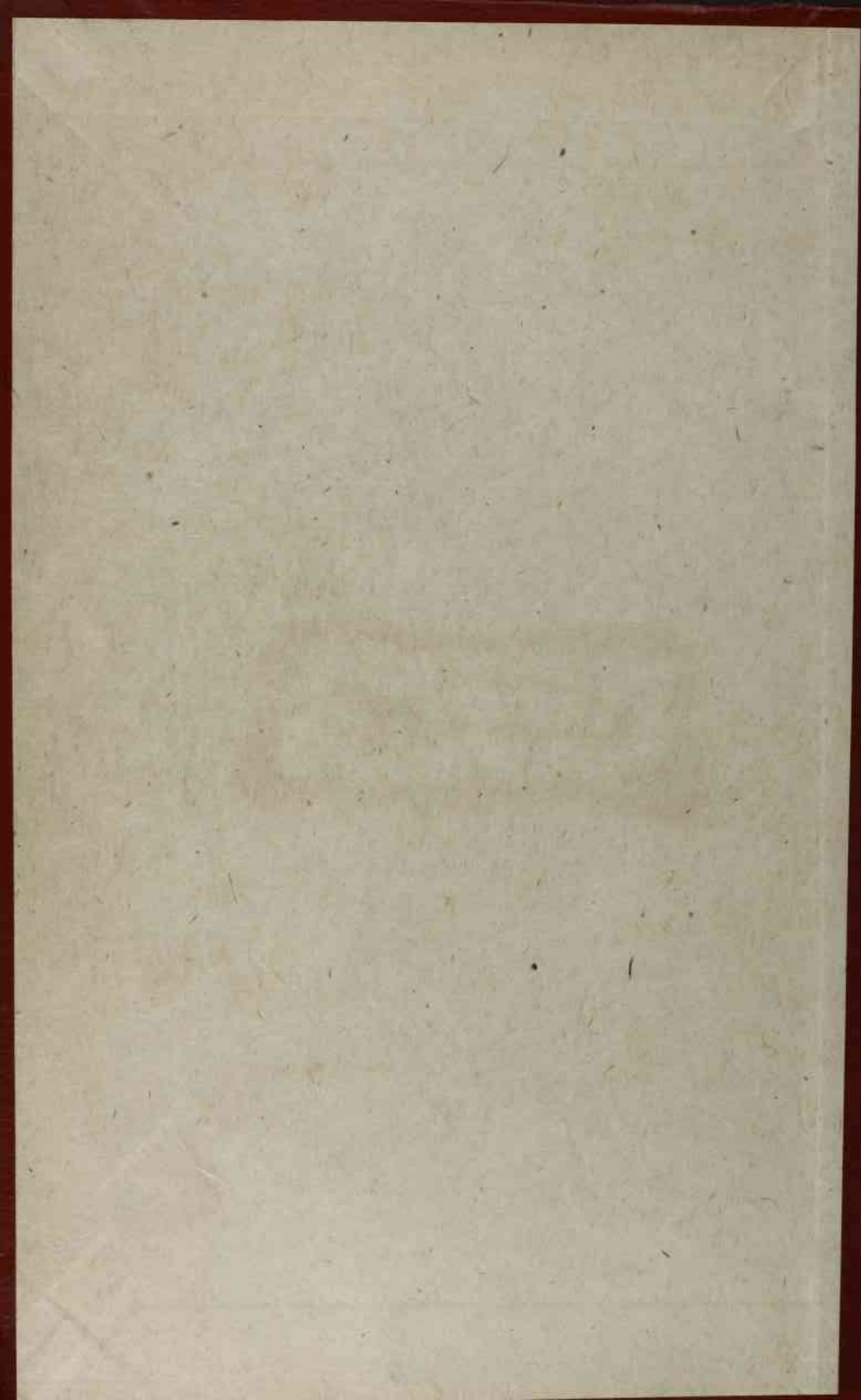
№ 1189

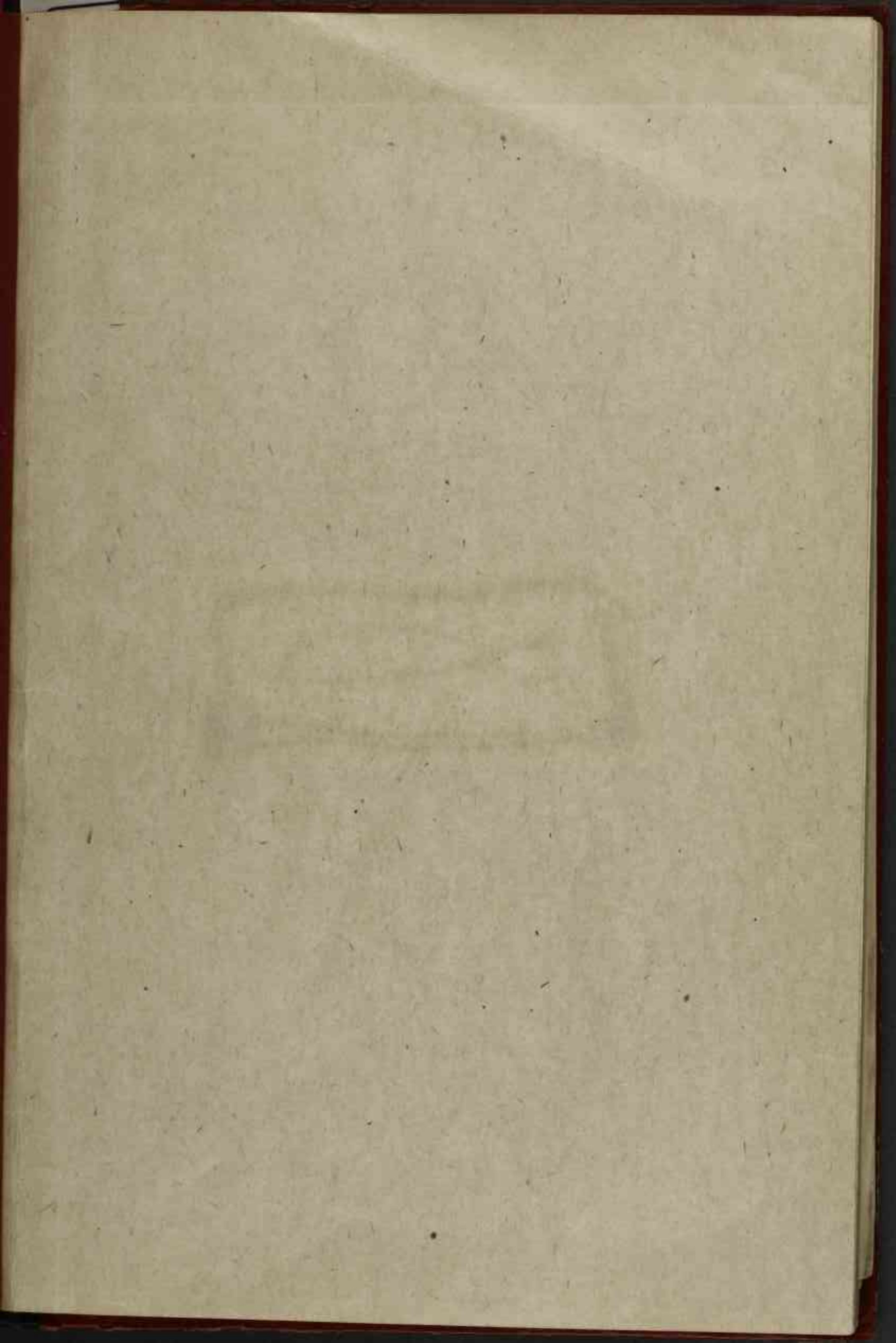
МИНОНОСЦЫ ТИПА «СОКОЛ»

Кораблестроительные чертежи

/ Коллекция /

1880-1917гг.





✓
Опись №78

/по новой действующей номерации/

П Е Р Е Ш И Ф Р О В А Н А

Чертежи выписывать по знаменателю !

/валовая номерация/

Порядковый №	Делопроектный №	Название дел и других единиц хранения	Даты начала и окончания (крайние даты)	Количество листов	ОТМЕТКИ
		<u>Миноносец "СОКОЛ"</u> =====			
		<u>А - Общее проектирование</u>			
1	б/л	Верхняя палуба М - 1/2" = 1'; калька	б/даты	3 л.	
2	б/л	Поперечные сечения (56 ⁵ - 78 ⁵ шп) М - 3/4" = 1'ф.; калька	б/даты		Три экз.
3	б/л	Общее расположение и крепление. М - 3/16" = 1'ф.; калька	б/даты		
4	10894	Общее расположение гребных валов. М - 1/2" = 1 ф.; калька.	30 апреля 1899г.		
5	12172	Жилая палуба М - 1/2" = 1 ф.; синька	б/даты		1/2 экз
6		Общий вид. Продольный разрез и верхняя палуба. М - Калька	б/даты		
7	12167	Без названия Продольный разрез Бумага М - 1/2" = 1'	б/даты	3 л.	Экз.
7	б/л	Продольный разрез (то же) М - 1/2" = 1'ф.; калька	б/даты		Два экз.
8	12173	Верхняя палуба (кормовая часть) М - 1/2" = 1'ф.; бумага	б/даты		
9	б/л	Поперечные разрезы. М - 1:50; бумага	б/даты		

Порядковый №	Делопронвод. №	Название дел и других единиц хранения	Даты начала и окончания (крайние даты)	Количество листов*	ОТМЕТКИ
10	9433	Конструктивный чертек корпуса Калька	1 декабря 1902г.		
11	6/В	Поперечные сечения М - 1/2" = 1'ф; калька			
12	13008	Предполагаемые грузы истребителей. М - 1/4" = 1ф; калька.	7 апреля 1899г.		
13	12171	Т р ю м. М - 1/2" = 1'ф; синька	Б/даты.		
14	5277	Конструктивный чертек корпуса Детали и переборок (на англ. яз.) М - 3/8" = 1ф.; синька	7 октября 1895г.		
15	6/В	Продольный разрез М - 1/2" - 1 ф'; бумага.	Б/даты.		
16	6/В	Поперечное сечение (2 ^е - 12 ^е шп.) М - 3/4" = 1 ф; калька	Б/даты.		7 черт.
17	62163	Теоретический чертек М - 1/2" = 1'ф; калька	7 ноября 1898г.		
18	10356 11508	Забортные отверстия М - 1/4" = 1 ф.; калька	24 апреля 1899г.		2 экз. 2 л.
19	12741	Расположение водонепроницаем. переборок.	Б/даты.		
20	6/В 9443	Чертек отливных труб, клапанов, подводных отверстий и кингстонов на контр-миноносцах типа "Сокол". калька.	16 сентября 1900г.		1/2 экз.
21	10063	Расположен. кают, сделанн. согласно спецификации М - 1/2" = 1ф.; калька.	23 января 1899г.		

Порядковый №	Делопроектный №	Название дел и других единиц хранения	Даты начала и окончания (крайние даты)	Количество листов	ОТМЕТКИ
22	11042	Расположение якорей и шпиль М - 3/4" = 1'ф; калька	19 ноября 1899г.		
23	11509	Забортные отверстия М - 1/4" = 1'ф; калька	17 июня 1900г.		
24	б/в 3069	<i>Теоретический корпус</i> Без названия Калька	б/даты		
25	б/в	Общее расположение Синька.	б/даты		
26	б/в	Поперечные сечения (79-82 шп) М - 3/4" = 1'ф; калька	б/даты		
27	б/в	Поперечные сечения (88-91 шп) М - 3/4" = 1'ф; калька.	б/даты		
28	б/в	Поперечные сечения (92-97 шп) М - 3/4" = 1'ф; калька	б/даты		
29	б/в	Поперечные сечения (98-102 шп) М - 3/4" = 1'ф; калька	б/даты		
30	б/в	Поперечные сечения (13-18 шп) М - 3/4" = 1'ф; калька	б/даты		
31	б/в	Поперечные сечения (30-33 шп) М - 3/4" = 1'ф; калька	б/даты		
32	б/в	Поперечные сечения (83-87 шп) М - 3/4" = 1'ф; калька	б/даты		
33	б/в	Поперечные сечения (34-55 шп) М - 3/4" = 1'ф; калька	б/даты		

Порядковый №	Делопротокол №	Название дел и других единиц хранения	Даты начала и окончания (крайние даты)	Количество листов	ОТМЕТА
34 972	✓	<p>„Строгий“, „Свердлов“, „Сметливый“, „Стремительный“ Продольный разрез, верхняя и нижняя части и сечения по 13, 21, 61, 80, 89 и 99 штампуются многократ- ные типа „Сокол“ М. 1/8" = 19шт.</p>	6/8	11 листов в Красной на бл.	

Порядковый №	Делопротокол. №	Название дел и других единиц хранения	Даты начала и окончания (крайние даты)	Количество листов	ОТМЕТКИ
В - Вооружение					
1 34	11603	Вертлюжная установка 47 мм пушки Готчкиса на станке с ртутным компрессором. Наклонная тумба /носовая/ М - 1:4; калька.	15 июня 1900г.		
2 35	11611	Вертлюжная установка 47 мм пушки Готчкиса на станке с ртутным компрессором. Кормовая тумба М - 1:4; бумага	16 июня 1900г.		1 экз. Два экз.
3 36	11611	Вертлюжная установка 47 мм пушки Готчкиса на станке с ртутным компрессором. Головка тумбы кормовой Натуральная величина; калька	16 июня 1900г.		Два экз. Два экз. см. н. № 4
4 37	11611	Крышка к тумбе для 47 мм пушки Готчкиса Натуральная величина; калька.	26 июня 1900г.		ВЫБЫЛО Два экз.
5 38	11603	Вертлюжная установка 47 мм пушки Готчкиса на станке с ртутным компрессором. Наклонная тумба. М - 1:4; бумага	16 июня 1900г.		ВЫБЫЛО см. н. № 34
6 39	11905	Расположение минного воздухопровода. М - 1/2" = 1 ф; калька	26 августа 1900г.		
7 40	11791	Разделитель воздуха для мин М - 1 1/2 = 1 ф; калька	12 июля 1900г.		
8 41	11956	Общий вид средней трубы к стальн. поворотн. аппаратам М - 1:4; бумага	26 июня 1899г.		

Порядковый №	Делопроектный №	Название дел и других единиц хранения	Даты начала и окончания (крайние даты)	Количество листов	ОТМЕТА
9 42	11882	Казенная часть трубы к стальным поворотным аппаратам. М - 1:2; бумага	б/даты.		
10 43	11823	Клапана и патрубки для воздушных труб к минам Натуральная величина. Калька.	9 августа 1900г.		ВЫБЫЛО
11 44	13007	Поддержка мины при заряджении минного аппарата М - 1" = 1' ф. и 1/2 н. в.; калька.	24 июля 1901г.		
12 45	11218	Чертеж рельсового пути, хранения мины Уайтхеда и подачи их на верхнюю палубу из носового отделения, установки компаса в боевой рубке и расположения штурвалов. М - 1:1; калька.	б/даты		
13 46	1689	Общий вид бортового поворотного стального аппарата. М - 1:8; бумага.	5 марта 1899г.		
14 47	10498	Чертеж артиллерийского и минного вооружения, рельсовой подачи, установки прожектора, расположения компасов и внутреннего и внешнего размещения М - 3/8" = 1'; калька.	17 июня 1899г.		
15 48	11729	Средняя тумба для прожектора в 40 с/м. Калька	7 июля 1900г.		
16 49	11709	Стальная тумба под прожектор в 40 с/м. Калька.	5 июля 1900г.		
17 50	10679	Расположение прожектора в 40 см Синька.	4 августа 1899г.		

Порядковый №	Делопротокол №	Название дел и других единиц хранения	Даты начала и окончания (крайние даты)	Количество листов	ОТМЕТКИ
1 51	10973	Г - Судовые устройства <i>Переборка при шп. 79, ст. в Корпус. М 1"=1';</i> Шхиви, коробки и талрепа к рулевому устройству М - 1/2 н.в.; калька	Без даты		
2 52	9736	Кормовой руль и румпель М - 1 1/2"=1 ² ф.; калька	13 октября 1898г.		
3 53	11160	Чертеж проводки указателя положения руля к кормовому штурвалу М - 1/2"=1 ² ф.; калька	5 мая 1900 года		
4 54	11550	Детали штурвального привода М - 1/1 н.в.; калька	23 октября 1900 года		ВЫБЫЛО
5 55	11538	Подвески для поддержания медных подшипников штурвального привода М - н.в.; калька	20 мая 1900 года		ВЫБЫЛО
6 56	11539	Расположение штурвалов в боевой рубке и вне оной М - 1 1/2"=1 ф.; калька	22 мая 1900 года		
7 57	11534	Тумба для поддержки штурвала вне башни М - н.в.; калька	16 мая 1900 года		ВЫБЫЛО
8 58	11529	Тумба для поддержки внутри башни М - н.в.; калька	Без даты		ВЫБЫЛО
9 59	9134	Руль, форштевень и Ахтерштевень М - ; синька	1 декабря 1902 года.		

Порядковый №	Делопроектный №	Название дел и других единиц хранения	Даты начала и окончания (крайние даты)	Количество листов	ОТМЕТА
10 <u>60</u>	773	Вьюшка для якорного тросса 3-х миноносцев типа "Сокол" М - 1/2" - н.в.; синька	Без даты		
11 <u>61</u>	10621	Цепной ключ с крышкой М - 1/2" н.в.; синька и калька	16 июля 1899 года		1 Экз
12 <u>62</u>	6/Р	Контр-миноносец типа "Сокол" якоря бел. синька и калька	Без даты		1 Экз
13 <u>63</u>	10633	Стопор для якорной цепи в 13/16 М - 1/2" н.в.	15 де- кабря 1899 года		
14 <u>64</u>	10633	Эскадренный миноносец Скоба /жвако-галс/ к стопору для якорной цепи М - 1/2" н.в.; калька	24 ок- тября 1901 года		
15 <u>65</u>	11471	Лебедка на жилую палубу для якорного стального тросса в 3" окруж. Детали. М - 1/2" н.в.; синька на полотне .	28 ап- реля 1900 года		ВЫБЫЛО
16 <u>66</u>	11530	Чертеж вьюшки М - 1/2" н.в.; калька	16 мая 1900 года		
17 <u>67</u>	761	Швартовные кнехты для мино- носцев типа "Сокол" Заказ №1657-8-9, литой стали синька.	Без даты		
18 68					

Порядковый №	Делопроектный №	Название дел и других единиц хранения	Даты начала и окончания (крайние даты)	Количество листов	ОТМЕТКИ
19 69	774	Вьюшка для наматывания тросса для миноносцев типа "Сокол" М - половину н.в.; синька	Без дат		
20 70	10042	Палубные кнехты М - 1/2" н.в.; калыка и синька.	8 апреля 1899 года		1 8 анз
21 71	10247	В и т е н г М - 1/2" ; калыка	19 марта 1899 года		
22 72	11472	Вьюшка /на верхнюю палубу / для швартовки М - 1/2" н.в.; калыка	3 марта 1900 года		
23 73	11432	Стопор системы Буливанта для стального тросса в 3" окружности н.в. ; синька и калыка	14 апреля 1900 года		
24 74	10445	Стальная носовая клюза из двух частей М - 1/2" н.в.; калыка	10 июня 1899 года		
25 75	783	Башмак к шлюпбалкам синька	3 сентября 1904 года.		ВЫБЫЛО
26 76	785	Подставки и детали к установке 17-футовой шлюпки н.в.	19 октября 1904 года		
27 77	780	Шлюпбалка для 17 ⁺ ф. шлюпки М - 3" = 1 ² ф.; синька	19 октября 1904 года		

Порядко- вый №	Делопр- извод. №	Название дел и других единиц хранения	Даты начала и окончания (крайние даты)	Количество листов	ОТМЕТКИ
28 78	10000	Детали к шлюпбалке катера М - н.в.; синька и калька	15 июля 1899г.		2а ВЫБЫЛО
29 79	10005	Шлюпбалка с деталями для катера М - 1 1/2" - 1" ф. синька и калька	Вян- варя 1899 года		1 82г
30 80	11854	Устройство для под"ема вель- бота калька	9ав- густа 1900 года		
31 81	11242	Детали для под"ема вельбота и мачты с гафелом к нему М - н.в. , калька	Без даты		
32 82	11792	Блоки для под"ема парусин. шлюпки М - н.в.; синька	26 июля 1900 года		
33 83	9886	Минбалка с деталями М - 1 1/2" - 1ф.; калька	7де- каб- ря 1898 года		
34 84	1996	Рельсовая тележка для фез- ки 15" мин М - н.в. , бел.калька	26 июня 1899 года		
35 85	10883	Детали с"емного и постоянно- го рельсового пути для по- дачи мин Уайтхеда из коман- дного помещения на верхнюю палубу М - в полсв.н.в.; калька	4ян- варя 1900 года		ВЫБЫЛО
36 86	11582	Детали крана для под"ема мин из минного погреба М - 1/1" н.в.	12 июня 1900 года		ВЫБЫЛО

Порядковый №	Делопротокол. №	Название дел и других единиц хранения	Даты начала и окончания (крайние даты)	Количество листов	ОТМЕТКИ
37 87	11124	Детали рельсов.пути для возки мин Уайтхеда по верхней палубе 1/2 н.в. ; калька и синька	18 сентября 1900 года		ВЫБЫЛО
38 88	11327	Тележка для подачи мин Уайтхеда по рельсовому пути из командного помещения на верхнюю палубу. М - н.в. калька	Без даты		
39 89	6/В	К статье "Заметки по кораблестроению" (Наружный и верхний вид, мидель шп. лин. корабля) бел. синька	Без даты	ВЫБЫЛО	
40 90	10964	Подача мин. Погон для круговой платформы М-1 1/2" = 1 ² / ₂ " = 1 ⁴ / ₂ " ф.; калька	15 октября 1899 года		ВЫБЫЛО
41 91	11609	Лебедка к стреле для перестановки прожектора калька	16 июня 1900 года.		
42 92	11217	Чертеж стальной мин-балки и ее деталей калька	Без даты		
43 93	11581	Детали стрелы для перестановки прожектора н.в. калька	4 августа 1900 года		ВЫБЫЛО
44 94	11174	Детали рельсового пути н.в. калька	22 сентября 1900 года		ВЫБЫЛО

Порядковый №	Делопроектный №	Название дел и других единиц хранения	Даты начала и окончания (крайние даты)	Количество листов	ОТМЕТА
45 <u>95</u>	11220	Чертеж детали рельсового пути в носовом отделении н.в. ; калька	Змарта 1900 года		ВЫБЫЛО
46 <u>96</u>	11219	Чертеж деталей рельсовой подачи в носовом отделении калька	1 июня 1900 года		ВЫБЫЛО
47 <u>97</u>	9765	Леерные стойки н.в. ; калька	Без даты		
48 <u>98</u>	11024	Леерные стойки для кормовой площадки 1/2 н.в. ; калька	15 ноября		
49 <u>99</u>	621	Леерные стойки в носовой части для заказа №1657,8,9 1/2 д.н.в. ; синька	Без даты		
50 <u>100</u>	629	Чертеж стальной станины под с ^е мную леерную и тентовую стойку синька	Без даты		
51 <u>101</u>	691	Стальной стержень ^{хвост} под леерную стойку на полубаке н.в. синька	Без даты		ВЫБЫЛО
52 <u>102</u>	699	Чертеж леерных стоек постоянной и тентовой с стальными станинами Стальная станина для постоянной стойки н.в. синька	Без даты		
53 <u>103</u>	695	Леерные стойки штурманской кормовой площадки синька	7 декабря 1904 года		

Порядковый №	Делопроектный №	Название дел и других единиц хранения	Даты начала и окончания (крайние даты)	Количество листов	ОТМЕТКИ
54 <u>104</u>	692	Леерные стойки к кормовой площадке для трех миноносцев типа "Соколы" В пол.н/в ; синька	29 июля 1904 года		
55 <u>105</u>	688	Стальная станина под откидную стойку н.в. ; синька :	Без даты		
56 <u>106</u>	693	Леерные и тентовые стойки синька	Без даты		
57 <u>107</u>	10203	Расположение леерных стоек 1/2 = 1' ф.; калька	Змар- та 1899 года		
58 <u>108</u>	15876	Эскиз леерных стоек к машинным люкам для обвесов калька	Змар- та 1905 года		
59 <u>109</u>	15878	Эскиз леерной стойки для площадки кормового штурвала калька	Змар- та 1905 года		
60 <u>110</u>	1125	Тентовые стойки с деталями н.в. ; калька	29 ян- варя 1900 года		
61 <u>111</u>	10463	Леерные стойки на выпуклую палубу 1/2 н.в. ; калька	11 июня 1899 года		
62 <u>112</u>	10218	Патрубок в эжектору в офицерском помещении н.в. ; калька	16 сен- тября 1899 года		ВЫБЫЛО

Порядковый №	Делопроектный №	Название дел и других единиц хранения	Даты начала и окончания (крайние даты)	Количество листов	ОТМЕТА
63 <u>113</u>	10218	Эжектор 60 тонн н.в.; калька	11 марта 1899 года		
64 <u>114</u>	9441	Эжектор калька и синька	1 декабря 1902 года		
65 <u>115</u>	15877	Эскиз кранбала для подема мусора из кочегаров калька	4 марта 1905 года		
66					

Порядковый №	Делопроектный №	Название дел и других единиц хранения	Даты начала и окончания (крайние даты)	Количество листов	ОТМЕТКИ
		Д - ДЕЛЬНЫЕ ВЕЩИ .			
1 116	К черт. №№: 9150 9894 9895	Резиновые кольца к иллюминаторам и горловинам 1/2 н.в. ; калыка	12 декабря 1898 года		ВЫБЫЛО
2 117	Тоже 9894 9895	Резиновые кольца к иллюминаторам 1/2 н.в. ; калыка и синька	24 марта 1900 года		ВЫБЫЛО 2 экз.
3 118	9895	Иллюминатор визирной рубки н.в. ; 2 калыки и синька бел.	17 декабря 1898 года		1/2 экз.
4 119	К/н. 9150	Части взрывателя для 58 мм миномета 1/1 . ; белая синька	Без даты		ВЫБЫЛО
5 120	9894	Бортовой иллюминатор 5 5/8 ^{3"} ; калыка и синька и бел. синька	Без даты 29 марта 1900г.		1/2 экз.
6 121	719	Бортовой иллюминатор н.в. ; синька	Без даты		
7 122		/см. № 3/			
8 123	720	Иллюминатор для штурм. рубки н.в. ; синька	Без даты		ВЫБЫЛО
9 124	724	Иллюминатор-вентилятор н.в. ; синька	Без даты		

Порядковый №	Делопр-извод. №	Название дел и других единиц хранения	Даты начала и окончания (крайние даты)	Количество листов	ОТМЕТКИ
10 <u>125</u>	10295	Горловины и крышки в перз - борках нефтяных ям. н.в. ; калька	31мар-та 1899 года.		
11 <u>126</u>	11009	Чертеж падающей крышки к горловинам угольных и нефтяных ям 1/2 н.в. ; калька	14ян-варя 1900 года		
12 <u>127</u>	11219	Общее расположение горловин к угольным и нефтяным ямам в котельных отделениях 1/2 = 1 ^л футу ; калька	Без даты		
13 <u>128</u>	10142	Крышки горловины в нефтяные ямы К ч. 1/2 н.в. ; калька	Без даты		
14 <u>129</u>	10142	Задрайка к горловине в уголь-ную яму К ч. н.в. ; калька	31ок-тября 1890 года		ВЫБЫЛО
15 <u>130</u>	9637	Горловина для осмотра на очистителе питат. воды н.в. ; калька	17июля 1899 года		ВЫБЫЛО
16 <u>131</u>	9150	Водонепроницаемые горлови-ны жилой палубы н.в. ; калька и синька	16ав-рега 1898 года		12 экз
17 <u>132</u>	15892	Эскиз задраек к горловинам угольных ям	31мар-та 1905 года		ВЫБЫЛО
18 <u>133</u>	10554	Горловина для водных систем н. в. ; калька	25 июня 1899 года.		ВЫБЫЛО

Порядковый №	Делопроектный №	Название дел и других единиц хранения	Даты начала и окончания (крайние даты)	Количество листов	ОТМЕТКИ
19 <u>134</u>	15893	Эскиз горловины для доступа в поперечную угольную яму. калька	7 марта 1905 года		ВЫБЫЛО
20 <u>135</u>	К ч. 9257	Крышка для горловины 1/2 н.в. ; калка	14 августа 1900 года		ВЫБЫЛО
21 <u>136</u>	К чертежам 9806	Крышки горловины и ручки на с ^н емных боковых щитах водотрубных паровых котлов системы Ярроу на два миноносца типа "Соколы" калька	31 декабря 1898 года.		ВЫБЫЛО
22 <u>137</u>	11683	С ^н емный щит со стеклами и его детали впереди кормового штурвала калька	Без даты		
23 <u>138</u>	13902	Щиты для противовеса валоповоротного колеса главной машины "З = 1 ф. ; калка	7 октября 1899 года		ВЫБЫЛО
24 <u>139</u>	13272	Щит трубы мягого пара в холодильнике н.в. ; калка	11 декабря 1901 года		ВЫБЫЛО
25 <u>140</u>	13271	Щит трубы мягого пара в холодильнике н.в. ; калка	11 декабря 1901 года		ВЫБЫЛО
26 <u>141</u>	9856	Щиты от брызг для главных машин 1/4 н.в. ; калка	25 ноября 1898 года		ВЫБЫЛО
27 <u>142</u>	11029	Детальный чертеж дверей к командным гальюнам З = 1 ^а ф. ; калка	17 ноября 1899 года		ВЫБЫЛО

Порядковый №	Делопроектный №	Название дел и других единиц хранения	Даты начала и окончания (крайние даты)	Количество листов	ОТМЕТА
28 143	13909	Детали изменения крепления щита к палубе н.в. ; калька	12 августа 1900 года		ВЫБЫ
29 144	11443	Чертеж с"емного щита со стеклами и его деталей впереди-кормового штурвала 2 калька	6 июня 1900 года.		12
30 145	11264	Трап в унтер-офицерское помещение " " = 1 ² ф. калька	12 февраля 1900 года		
31 146	682	Сходный трап за борт на минаносцах типа "Сокол", "Точный", "Твердый", "Тревожный". 3 = 1 ² ф.; синька	11 ноября 1904 года		
32 147	681	Сходные трапы синька.	2 декабря 1904 года		
33 148	11869	Блоки для отдачи и под"ема якоря калька	Без даты		
34 149	11792	Блок для под"ема вельбота н.в. ; калька	25 июля 1900 года		
35 150	11207	Детальный чертеж скобы для квако-галса н.в. ; калька	13 января 1900 года		
36 151	11799	Блоки для под"ема парусиновой шлюпки н.в. ; калька	26 июля 1900 года		

Порядковый №	Делопроектный №	Название дел и других единиц хранения	Даты начала и окончания (крайние даты)	Количество листов	ОТМЕТКИ
37 152	11824	Талреп к штуртросу калька	5ав-густа 1900 года		ВЫБЫЛО
38 153	11882	Палубной обушок н.в. ; калька	17ав-густа 1900 года		ВЫБЫЛО
39 154	11242	Обушок к устройству для под"ема вельбота калька	12 июля 1900 года		ВЫБЫЛО
40 155	11618	Крючки и скобы для командных коек. н.в. ; 2 синьки и 1 калька	19 июня 1900 года		ВЫБЫЛО
41 156	К черт. 9804	Трѳинная помпа. Детали калька	22ап-реля 1905 года		ВЫБЫЛО
42 157	13356	Носовой флагшток/Гюйсшток/ н.в. ; калька	13 мая 1902 года		2 экз.
43 158	10034	Флагшток н.в. ; калька и синька	12но-ября 1898 года		1/2 экз.
44 159	10246	Люки палубные сходные, ручки к ним. 1/2 н.в. ; калька	19мар-та 1899 года		
45 160	10134	Машинные люки 1 1/2 - 1 ² ф. ; калька	15мар-та 1899 года		
46 161	2330	Подставка под казенную часть орудия н.в. ; 2 синьки и 1 калька	15но-ября 1899 года		

Порядковый №	Делопроезд. №	Название дел и других единиц хранения	Даты начала и окончания (крайние даты)	Количество листов	ОТМЕТКИ
47 162	12038	Пружина к палубным сходным люкам н.в. ; калька	30 ноября 1900 года		ВЫБЫЛО
48 163	10230	Детали машинных люков калька	31 марта 1899 года		ВЫБЫЛО
49 164	10249 10248	Палубные сходные люки 1/2 н.в. ; 2 калька и 1 синька	19 марта 1899 года		13 экз
50 165	11889	К ч. Резиनावодонепроницаемых люков /см. № 49/ в помещение гребных валов и провизион. погреб калька	21 авг. 1900г.		ВЫБЫЛО
51 166	15894	Эскиз светлого люка над кают-кампанией калька	8 марта 1905 года		ВЫБЫЛО
52 167	15895	Эскиз задраек и петель для светлого люка над кают-кампанией калька	11 марта 1905 года		ВЫБЫЛО
53 168	11889	Водонепроницаемый люк в офицерский провизионный погреб и в помещение гребн. валов 1/2 н.в. : калька	21 августа 1900 года		
54 169	К верт. 11289	Стол над вентиляторной машинкой н.в. ; калька	28 марта 1900 года		2 экз
55 170	11289	Круги и скобы для командных Стол над вентиляторной машинкой Кольк. 1/2 н.в. калька	28 марта 1900 года		ВЫБЫЛО
	11244		2 и и 1 калька		

Порядковый №	Делопротоизвод. №	Название дел и других единиц хранения	Даты начала и окончания (крайние даты)	Количество листов	ОТМЕТКИ
56 171	11473	Ящик для хранения коечных сеток 3 = 1 ф.; калька	27 апреля 1900 года		
57 172	9144 11846	<i>Подставка под казенные части Силька</i> Чехлы ступиц	27. XI. 99 5 авг. 1900 года		
58 173		1 1/2" - 1 ф. калька <i>Крепление по походяму 75 мм верт-люминь установки.</i>	1/8		
59 174	11793	Шкиперское отделение 1 = 1 ф.; калька	Без даты		
60 175	9765	Крючки к выходам калька	5 мая 1900 года		ВЫБЫЛО
61 176	9821	Надписи для маслянок трущихся частей у главн. машин н.в.; калька	28 октября 1899 года		ВЫБЫЛО
62 177	11546	Крючки к командным рундукам н.в.; калька	Без даты		ВЫБЫЛО
63 178	10959	Мера для угля в 4 пуда калька	14 октября 1899 года		
64 179	11018	Чехлы 1 1/2 = 1 ф.	5 августа 1900 года		21
65 180	6/В	<i>Скобы, стаканы, талрепы</i> Без названия	Без даты		ВЫБЫЛО
66 181	10622	Общая маслянка для параллелей главной машины н.в.; б. синька	5 июля 1899 года		ВЫБЫЛО

Порядковый №	Делопроектный №	Название дел и других единиц хранения	Даты начала и окончания (крайние даты)	Количество листов	ОТМЕТА
67 182	10863	Колокол с кронштейном калька	17 сентября 1899 года		
68 183	11755	Стойки и крючки для хран. мачт., весел, шланг и проч. калька	12 июля 1900 года		ВЫБЫТО
69 184	11712	Ступка для толчения сухарей н.в. ; калька	6 июня 1900 года		ВЫБЫТО
70					

Порядковый №	Делопротокол. №	Название дел и других единиц хранения	Даты начала и окончания (крайние даты)	Количество листов	ОТМЕТКИ
Б - СУДОВЫЕ СИСТЕМЫ .					
<u>миноносцы „Михаил“, „Владимир“, „Сокол“, „Мечеслав“</u>					
<u>1</u> 185	949	Осушительная система сечения при 145 и 152 шп. 2 синька синька	22 ноября 1916г.		1 шт. 2 шт. ВЫБЫЛО
2	948	ТО ЖЕ, Осушительная система. Сечения при 61, 76, 91, 106, 123 и 140 шп. 2 синька синька	22 ноября 1916 года		1 шт. 2 шт. ВЫБЫЛО
<u>3</u> 187	9443	Чертеж отливных труб, клапанов, подводных отверстий и кингстонов на контр-миноносцах типа "Сокол" синька	Без даты		
<u>4</u> 188	10987	Расположение систерен и умывальников/в унтер-офицерском помещении/ " I = I ф. ; калька	Без даты		
<u>5</u> 189	11929	Расположение водопровода " I/4 - I ф. ; калька	7 сентября 1900 года		
<u>6</u> 190	10595	Фланцы и болты для соединения труб водоотливной системы калька	9 июля 1899 года		ВЫБЫЛО
<u>7</u> 191	11118	Расположение систерн для пресной воды " I = I ² ф. ; калька	15 декабря 1899 года		
<u>8</u> 192	15875	Эскиз систерн для питательной воды для котлов и расположение их в запасной поперечной угольной яме. калька	3 марта 1905г.		

Порядковый №	Делопроектный №	Название дел и других единиц хранения	Даты начала и окончания (крайние даты)	Количество листов	ОТМЕТА
9 193	10588	Водоотливная система и на- ровое отпление (общее расположение) 1/2 = 1 ² ф.; калька	7 июля 1899 года		
10 194	11019	Умивальники и системы в унтер-офицер. и кондукторск. помещениях 3 = 1 ф.; калька	Без даты		
11 195	11017	Стальные и бронзовые детали к промывательному трубопро- воду в командном гальюне . н.в. ; калька	31 ав- густа 1900 года		ВЫБЫЛО
12 196	11017	Общее расположение коман- дного гальюна 1 1/2 = 1 ² ф. ; калька	17 но- ября 1900 года		
13 197	11788	Прихожая, уборная и ватер- клозет 1 = 1 ² ф. ; калька	Без даты		
14 198	10987	Расположение систем и умн- вальников 1 = 1 ф. ; калька	1 де- кабря 1899 года		
15 199	10245	Командирский умивальник с деталью калька	19 мар- та 1899 года		
16 200	15897	Эскиз умивальников в коман- днне жилые помещения и гальюн калька	8 мар- та 1905 года.		
17 201	10494	Расположение офицерского ва- терклозета калька	17 фе- вря 1899 года		

Порядковый №	Делопроектный №	Название дел и других единиц хранения	Даты начала и окончания (крайние даты)	Количество листов	ОТМЕТА
27 <u>211</u>	11557	Измененное устройство вала вентиляционной машины н.в. ; калыка	12 июня 1900 года		ВЫБЫЛО
28 <u>212</u>	10433	Вертикальный вал для вентиляционной машины н.в. ; калыка	29 мая 1899 года		ВЫБЫЛО
29 <u>213</u>	9785	Стаканы для палубных вентиляторов с раструбом н.в. ; калыка	Без даты		
30 <u>214</u>	9786	Стаканы для палубных вентиляторов с колпаком н.в. ; калыка	Без даты		
31 <u>215</u>	11783	Нипель к змеевикам парового отопления для продувочных кранов н.в. ; калыка	21 июля 1900 года		ВЫБЫЛО
32 <u>216</u>	11789	Ключи для вентиляторов н.в. ; калыка	24 июля 1900 года		ВЫБЫЛО 40 224
33 <u>217</u>	12149	Проект устройства нефтяного отопления по системе инж. Щененовича 1 1/2 - 1" ф. ; калыка	Без даты		41 225
34 <u>218</u>	11533	Патрубки, нипеля и соединительные гайки продувочных и парового отопления труб н.в. ; калыка	17 мая 1900 года		ВЫБЫЛО 42 226

Порядковый №	Делопроектный №	Название дел и других единиц хранения	Даты начала и окончания (крайние даты)	Количество листов	ОТМЕТКИ
35 <u>219</u>	9564	Вентиляторное колесо 1/2 н.в. ; калыка	13ав-густа 1898 года		
36 <u>220</u>	9558	Поршень, поршневой шток и шатуны для вентиляторной машины н. в. ; калыка	12ав-густа 1898 года		ВЫБЫЛО
37 <u>221</u>	9684	Колпаки для вентиляторов н. в. : калыка	31 мая 1899 года		ВЫБЫЛО
38 <u>222</u>	9553	Для вентиляторной машины каленчатый вал, эксцентриковая тяга и и золотник, шток. н. в. ; калыка и синька	10ав-густа 1898 года		ВЫБЫЛО
39 <u>223</u>	9591	Паровой и продувальный клапан и масленки вентиляторной машины н. в. ; калыка и синька .	22ав-густа 1898 года		ВЫБЫЛО
40 <u>224</u>	9477	Вентиляторная машина калыка	Без дат		
41 <u>225</u>	10030	Вентиляторные раструбы 1/2 н.в. ; калыка	31 мая 1899 года		
42 <u>226</u>	15890	Эскиз колпаков для закрывания вентиляторов с палубы при снятии раструбов н ; калыка	22 февраля 1905 года		ВЫБЫЛО
43 <u>227</u>	9539	Поручень, стойка и поперечина вентиляторной машины н.в. ; калыка	7ав-густа 1898 года		ВЫБЫЛО

Порядковый №	Делопроектный №	Название дел и других единиц хранения	Даты начала и окончания (крайние даты)	Количество листов	ОТМЕТКА
44 228	9281	Вентиляторный колшак 3" = 1 ² ф. ; калыка	22 августа 1898 года		
45 229	11620	Фундаментная рама вентиляторной машины 1/2 н.в. ; синька	27 октября 1900 года		ВЫБЫЛО
46 230	11430	Трехходовой кран на паровую трубу №4 для пара к грелкам н. в. 6 калыка	4 апреля 1900 года		ВЫБЫЛО
47 231	9518	Паровой цилиндр вентиляторной машины н. в. ; синька	24 июля 1898 года		ВЫБЫЛО
48 232	9536	Фундаментальная рама вентиляторной машины 1/2 н.в. ; 2 синьки	4 августа 1898 года		ВЫБЫЛО
49 233	10598 9477	Добавочные фланцы для водоотливных труб Вентиляторная машина по типу "Сокол" н.в. ; калыка синька	21 января 1902 года 5/8		см. ВЫБЫЛО №224
50 234	6/В	Систерна для масло-отделителя и детали к ней в 1/2 д. н.в. ; синька	Без даты		1 2 авг
51 235	6/В	Расположение приспособления для собирания и фильтрования отработанного машинного масла 1 1/2 = 1 ф. ; калыка	3 июня 1900 года		
52 236	3482	Проводка труб для собирания отработанного масла синька и калыка	Без даты		1 2 авг
53 237	6/В	Схема приспособления для собирания и фильтрования отработанного машинного масла на миноносцах типа "Сокол"	6/даты		Тип им Урицкого Зав

Порядковый №	Делопроектный №	Название дел и других единиц хранения	Даты начала и окончания (крайние даты)	Количество листов	ОТМЕТКИ
54 235	10077	Систерны для собирания и промывания масла калька и синька	Без даты		1 X 203
55 239	0028	Проект показывающий расположение систерн для нефти на контрминоносце типа "Сокол" синька	Без даты 8/20.05 1896		
56 240	10555	Систерны в машинное отделение 3 = I ⁻ ф.; калька	25 июня 1899 года		
57 241	К черт. 9803	Ведомость труб масло-провода глав. маш. к. мин. типа "Сокол" калька	10 марта 1899 года		ВЫБЫЛО
58 242	3493	Кран и всасывающая труба с сеткой при нефтяных резервуарах миноносцев по типу "Сокол" калька	Без даты		ВЫБЫЛО
59 243	6/В	Опись к чертежу № 10396 калька	Без даты		ВЫБЫЛО
60 244	К ч. 10595	Добавочные фланцы для водоотливных труб н.в.; калька	21 января 1902 года		ВЫБЫЛО

Порядковый №	Делопротокол. №	Название дел и других единиц хранения	Даты начала и окончания (крайние даты)	Количество листов	ОТМЕТКИ
К - КОРПУС					
1 <u>245</u>	9662	Растянутая обшивка/правый борт " $1/2 = 1^2$ ф.; калыка	22 сентября 1898 года		
2 <u>246</u>	1177	То же калыка	Без даты		калы
3 <u>247</u>	6/В 9 11897	Растянутая обшивка " $3/8 = 1^2$ ф.; калыка синька	14 августа 1897 года		
4 <u>248</u>	96897	Растянутая обшивка $3/8" = 1"$ калыка синька	Без даты 13 августа 1897 г.		
5 <u>249</u>	9663	Растянутая обшивка левый борт " $1/2 = 1^2$ ф.; синька	22 сентября 1898 года		2 л.
6 <u>250</u>	6/В	Наружная обшивка калыка	Без даты		
7 <u>251</u>	10990	Чертеж заделки флора у 78 шпангоута для приспособления вод колодец для собирания отработанного масла из поддонов главных паровых механизмов $1/2$ н.в.; калыка	30 октября 1899 года		
8 <u>252</u>	10408	Бракетки к подогревателю питательной воды $1 1/2 = 1$ ф.; калыка	10 июля 1899 года		ВЫБЫЛО
9 <u>253</u>	9656	Шпангоуты № 93-108 " $1 1/2 = 1$ ф.; калыка	22 сентября 1898 года.		

Порядковый №	Делопроектный №	Название дел и других единиц хранения	Даты начала и окончания (крайние даты)	Количество листов	ОТМЕТКА
10 <u>254</u>	9653	Шпангоуты № 24-32 I 1/2 = I ² ф., калыка	22 сентября 1898 года		
11 <u>255</u>	9655	Шпангоуты № 80-88 I 1/2 = I ² ф.; калыка	22 сентября 1898 года		
12 <u>256</u>	9654	Шпангоуты № 91-92 I 1/2 = I ² ф.; калыка	- " -		
13 <u>257</u>	9652	Шпангоуты № 2-22 I 1/2 = I ² ф.; калыка	- " -		
14 <u>258</u>	9708	Настилка жилой палубы калыка	5 октября 1898 года		
15 <u>259</u>	9776	Кормовая площадка I 1/2 = I ² ф., калыка	5 ноября 1898 года		
16 <u>260</u>	9709	Настилка верхней палубы 1/2 = I ² ф.; калыка	5 октября 1898 года.		
17 <u>261</u>	15891	Земли площадки для установки кормового штурвала и компаса калыка	17 марта 1905 года		
18 <u>262</u>	10434	Пиллерен под сепараторы в машинном отделении калыка и синька	2 сентября 1899 года		2 августа 1902 ВЫБЫЛ
19 <u>263</u>	10643	Дымовая труба 1/4 н.в.; I синька	21 июля 1899 года		29 173 30 274

Порядковый №	Делопротокол. №	Название дел и других единиц хранения	Даты начала и окончания (крайние даты)	Количество листов	ОТМЕТКИ
20 264	10103	Тройник для соединения дымовых выходов с дымовой трубой " = 1 ^{1/2} ф.; калыка и синька	3 февраля 1899 года		18 экз.
21 265	15880	Эскиз сходной рубки в унтер-офицерское помещение калыка	21 февраля 1905 года		
22 266	10585	Патрубок дымовой трубы 3 = 1 ² ф.; синька	8 июля 1899 года		
23 267	10573	Дымовая труба 3" = 1 ² ф.; синька	5 июля 1899 года		ВЫВЫЛО 63.
24 268	9701	Поперечная переборка № 30 1 1/2 - 1 ² ф.; калыка	28 сентября 1898 года		
25 269	9698	Поперечная переборка № 23 1 1/2 = 1 ² ф.; калыка	23 сентября 1898 года		
26 270	9698	Поперечная переборка № 89 1 1/2" = 1 ² ф.; калыка,	23 сентября 1898 года		
27 271	9696	Переборка № 49 - 50 1 1/2" = 1 ² ф.; калыка	28 сентября 1898 года		
28 272	9702	Поперечн. переборки № 100 и 105 " = 1 ² ф.; калыка	" -		
29 273	9700	ТОМЕ № 79 " = 1 ² ф.; калыка	" -		
30 274	9689	ТОМЕ № 4, 9 и 19 1 1/2" = 1 ² ф.; калыка	" -		

Порядковый №	Делопроектный №	Название дел и других единиц хранения	Даты начала и окончания (крайние даты)	Количество листов	ОТМЕТИ
31 275	9888	Поперечная переборка № 33 1 1/2" = 1 ² ф.; калыка	28 сентября 1899 года		
32 276	9833	Продольные переборки нефтяных ям " = 1 ² ф.; калыка 3/4 = 1 ² ф.; калыка	23 ноября 1898 года		
33 277	6/№	Продольные переборки между 33 и 66 шк.	Без даты		
34 278	11918	Фундамент и детали под дина- мо машину и масляную систе- рну " = 1 ² ф. калыка 1 1/2" = 1 ² ф. калыка	Без даты		
35 279	10408	Фундамент под вспомогательные механизмы и котлы 3/4 = 1 ² ф.; калыка	24 ап- реля 1899 года		
36 280	9664	Машинный фундамент 3/4 = 1 ² ф.; калыка	26 сен- тября 1898 года		
37 281	11442	Фундамент для автоматического продувателя Гейпеля " = 1 ² ф. : калыка 3 = 1 ² ф. : калыка	13 ап- реля 1900 года		
38 282	10408	Фундамент под воздухоагнета- тель Шварцкопфа 1 1/2" = 1 ² ф.; калыка	1 июня 1900 года		
39 283	10608	Детали для фундаментов, вспо- могательных механизмов и кот- лов н.в.; калыка	5 июля 1899 года		ВЫБЫЛО
40 284	13273	Различные укрепления в ма- шинном отделении калыка	9 фе- враля 1899 года		ВЫБЫЛО

Порядковый №	Делопротокол №	Название дел и других единиц хранения	Даты начала и окончания (крайние даты)	Количество листов	ОТМЕТКИ
41 <u>285</u>	13979	Детали подкрепления штурманской рубки н.в. 2 синьки	2 сентября 1890 года		ВЫБЫЛО
42 <u>286</u>	11331	Кожух над вентиляторной машинкой в носовое кочегарное отделение 1 1/2 " = 1 ² ф.; калыка	Без дат		
43 <u>287</u>	10344	Расположение площадок в машинном отделении 3/4 " = 1 ² ф.; калыка	31 мая 1899 года		
44 <u>288</u>	10343	Расположение площадок в котельных отделениях 3/4 " = 1 ² ф.; калыка	18 июня 1899 года		
45 <u>289</u>	10838	Поручни и скоба для главной машины и машинного отделения 2 синьки	31 августа 1899г.		2 экз.
46 <u>290</u>	11885	Стойки и поручень для ограды в машинное помещение 1/3 н.в.; калыка	19 августа 1900 года		ВЫБЫЛО
47 <u>291</u>	9896	Стальные кронштейны гребных валов 2 калыка и синька	3 декабря 1898 года		1 экз.
48 <u>292</u>	9462	Двухдвудная труба и сальник н.в. : синька	1 июля 1898 года		
49 <u>293</u>	9434	Руль, форштевень и ахтерштевень калыка	1 декабря 1902г.		
50 <u>294</u>	9196	фрр и ахтерштевни 1 1/2 " = 1 ² ф.; калыка	5 мая 1898 года		

Порядковый №	Делопроектный №	Название дел и других единиц хранения	Даты начала и окончания (крайние даты)	Количество листов	ОТМЕТА
51 <u>295</u>	11931	Кронштейн для кормового фонаря н.в. ; $\frac{2}{3}$ синька	15 сентября 1900 года		1/2 лист
52 <u>296</u>	11825	Бронзовый кронштейн для лага на кормовой флаг-шток калька	4 августа 1900 года		
53 <u>297</u>	10354	Крепление буртика н.в. ; калка	24 мая 1899 года		
54 <u>298</u>	8233	Чертеж крепления переборок $1/2 = 1^2$ ф.; синька	7 мая 1897 года		
55 <u>299</u>	12827	Крепление направл. тавров н.в. ; калка	21 июня 1901 года		БЫЛО
56 <u>300</u>	11948	Заграждение кормовой части (сверху) $1 1/2 = 1^-$ ф.; синька	13 сентября 1900 года.		
57 <u>301</u>	Без №	Чертеж заклепок на миноносцы № 15 и 16 синька	без даты		БЫЛО
58 <u>302</u>	10410	Заграждение, кормовой части $3 = 1^-$ ф.; калка	14 мая 1899 года		
59 <u>303</u>	11497	Ширма для отличительных фонарей $3 = 1^2$ ф.; калка	25 апреля 1900 года		
60 <u>304</u>	10406	Комингс верхней налубы $1 1/2 = 1$ ф.; калка	12 мая 1899 года.		
61 <u>305</u>	11896	Растянутая обшивка прав. борта 2 калки. № 8	Без даты.		

Порядко- вый №	Делопр- овод. №	Название дел и других единиц хранения	Даты начала и окончания (крайние даты)	Количество листов	ОТМЕТКИ
62 <u>306</u>	11773	Тоже № 3 калька	Без даты		
63 <u>307</u>	11774	Тоже № 4 калька	-"-		
64 <u>308</u>	11894	Тоже № 6 калька	-"-		
65 <u>309</u>	11895	Тоже № 7 калька	-"-		
66 <u>310</u>	11775	Тоже № 5 калька	-"-		
67 <u>311</u>	10558	Системы в машинное от- деление " 3 = 1 ² ф. : синька	5 июля 1901 года		
68 <u>312</u>	9896	Стальных кроштейнов гребн. валов 1/4 н.в.; синька	3.12.1898 26мар- та 1903 года		См выбыло № 291

Порядковый №	Делопротокол. №	Название дел и других единиц хранения	Даты начала и окончания (крайние даты)	Количество листов	ОТМЕТКИ
3 - ОБОРУДОВАНИЕ И РАБОТЫ					
ПО ДЕРЕВУ .					
<u>1</u> 313	11814	Подушка под нижние коллектора котлов Ярроу н.в. ; калыка	Без дат		ВЫБЫЛО
<u>2</u> 314	10043	Киповая подушка 1/2 н.в. ; калыка и синька	9 января 1899 года	1 экз	
<u>3</u> 315	0/В	Сталедр и спусковое устройство 3-х миноносцев типа "Сокол" строящихся на заводе Охтенской верфи " = I ² ф. ; синька	3 ноября 1903 года		
<u>4</u> 316	10483	Спусковое устройство " = I ² ф. : калыка	16 июня 1899 года.		
<u>5</u> 317	11598	Крепление системы для чистой воды, минерального и льняного масла " = I ² ф. : калыка	15 июня 1900 года		
<u>6</u> 318	11284	Планки к трапу в офицерское помещение н.ф. ; калыка	12/П 1900 года		ВЫБЫЛО
<u>7</u> 319	11761	Карт-комнания " = I ² ф. ; калыка	Без дат		
<u>8</u> 320	11543	Расположение системы для минерального и льняного масла " = I ф. ; калыка	22 мая 1900 года	1 экз	

Порядковый №	Делопроектный №	Название дел и других единиц хранения	Даты начала и окончания (крайние даты)	Количество листов	ОТМЕ
10 9 321	10041	Шкаф для сигнальных флагов, шкафов 1/4 н.в. ; калыка	22 января 1899 года		
10 322	11815	Санитарное, малярное и парусное помещение I - I ²	Без даты		
11 323	11745	Командное отделение I - I ² ф. ; калыка	Без даты		
12 324	11748	Карт кампания I - I ² ф. ; калыка	Без даты		
13 325	11747	Унтер-офицерское помещение I - I ² ф. ; калыка	Без даты		
14 326	11746	Шкиперское отделение I - I ² ф. ; калыка	Без даты		
15 327	11750	Карта командира I - I ² ф. ; калыка	Без даты		
16 328	11349	Детали устройства для занавесей в карт-кампанию н.в.	2 марта 1900 года		ВЫБЫЛО
17 329	11890	Бучильный чан стирального устройства 1/2 н.в. ; калыка	21 августа 1900 года		
18 330	13903 10242 ст. В	Детали камбуза 1/2 н.в. ; калыка	июня 1900 года		ВЫБЫЛО

Порядковый №	Делопроектный №	Название дел и других единиц хранения	Даты начала и окончания (крайние даты)	Количество листов	ОТМЕТКИ
19 331	11734	Камбузные котлы 1/2 н.в. : калыка	10 июля 1900 года		
20 332	11018	Системы для пресной воды в камбузном отделении " - I - ф.; калыка и синька	без даты	12 экз	
21 333	10312	Провизионный погреб и шкиперская с изменением ларей и правого борта " - I - ф.; калыка	7 апреля 1899 года		
22 334	10313	Провизионный погреб и шкиперская " - I - ф.; калыка	7 апреля 1899 года		
23 335	К чер. теку 10242	Детали камбуза н.в.; калыка	12 июня 1900 года		ВЫБЫЛО
24 336	"-	К а м б у з 1/4 н.в. ; калыка	"-		
25 337	4-е доп. к ч. 10242	Детали камбуза " = I - ф.; калыка	15 июня 1900 года		ВЫБЫЛО
26 338	10219	Чугунные и бронзовые детали к камбузу н.в. ; калыка	20 марта 1899 года		ВЫБЫЛО
27 339	10220	Дымовая труба вентилятора и угольный ящик к камбузу 1/2 н.в.; калыка	20 марта 1899 года		ВЫБЫЛО
28 340	К чер. теку 10226	Кожух к камбузу 1/2 н.в. / калыка	17 августа 1900 года		ВЫБЫЛО

Порядковый №	Делопротокол №	Название дел и других единиц хранения	Даты начала и окончания (крайние даты)	Количество листов	ОТМЕТА
29 341	10243	Стальные болты и винты для камбуза н.в.; калька	8 мая 1899 года		ВЫБЫЛО
30 342	10242	Нормальный камбуз для миноносцев типа "Сокол" на 611 чарок 3 - I - ф.; калька	12 июня 1900 года		
31 343	11812	Офицерский погреб I - I - ф.; калька	Без даты		
32 344	11754	Камбузное отделение I - I - ф.; калька	" -		
33 345	11759	Кухня к камбузу 3 - I - ф.; калька	" -		ВЫБЫЛО
34 346	10244	Визирная рубка I - I - ф.; 2 кальки	24 июля 1899 года	2 листа	2*
35 347	12826	Транши для для штурманской и визирной рубок калька	20 июля 1901 года		
36 348	11907	Чертеж пирамиды для хранения 3-х мин. ружей образца 1891г. с принадлежностью н.в. калька	16 сентября 1900 года		
37 349	7759 11043	Чертеж кормового патронного погреба и его деталей ф. синька	3 ноября 1903 года		13 лист
38 350	7758	Чертеж укладки ящиков 47м/м снарядов в носовом патронном погребе 3" - I - ф.; синька	3 ноября 1900 года		

Порядковый №	Делопротокол №	Название дел и других единиц хранения	Даты начала и окончания (крайние даты)	Количество листов	ОТМЕТКИ
39 351	10226	Кухня и камбузу 1/8 - н.в.; калька	20 марта 1899 года		ВЫБЫЛО
40 352	11041	Чертеж укладки 75 м/м снарядов в носовом патронном погребе 3 - 1 ² ф.; калька и синька	8 декабря 1900 года		
41 353	11749	Патронный погреб 1 - 1 ² ф.; калька	без даты		
42 354	2819 11021	Чертеж укладки 75 м/м снарядов в носовом патронном погребе 3" = 1, ф.; синька	8 дек. 1900 года.		ВЫБЫЛО
43 355	11221	Чертеж жолоба/сезна/для хранения мин и его деталей калька	1 мая 1900 года		
44 356	11751	Минное помещение 1 - 1 ² ф.; калька	без даты		
45 357	11375	Чертеж ящика и его деталей для хранения мин Уайтхеда на верхней палубе. синька и калька	7 июня 1900 года		12 экз
46 358	11037	Верстак для тисок в машинном отделении 3 - 1 ф.; калька	12 ноября 1899 года		ВЫБЫЛО
47 359	13901	Стойки для носового фонаря н.в. ; : калька	29 мая 1901 года		
48 360	11891	Снабжение инструментами по машинной части калька и синька	22 августа 1900 года		18 экз

Порядко- вый №	Делопр- изроц. №	Название дела и других единиц хранения	Даты начала и окончания (крайние даты)	Количество листов	ОТМЕТКИ
49 <u>361</u>	11877	Ящик для укупорки отчетных чертежей миноносца 13 штук калька	18ав- густа 1900 года		ВЫБЫЛО
50 <u>362</u>	11379	Бракет для стального ящика с инструментами в котельном отделении 1/2 н.в.; калька	17мар- та 1900 года		ВЫБЫЛО
51 <u>363</u>	10963	Шкаф соснового дерева для инструментов в машинном от- делении 1/2 н.в.; калька	29сен- тября 1899 года		ВЫБЫЛО
52					

Порядко- вый №	Делопр- извод. №	Название дел и других единиц хранения	Даты начала и окончания (крайние даты)	Количество листов	ОТМЕТКИ
1 <u>367</u>	6/II	<p><u>К - РАСЧЕТЫ, ТАБЛИЦЫ, ДИАГРАММЫ</u></p> <p><u>НОМОГРАММЫ.</u></p> <p>Диаграммы К аппаратам завода "Лесонера"</p> <p>калька</p>	Без даты		
2	Л				

Порядковый №	Делопроектный №	Название дел и других единиц хранения	Даты начала и окончания (крайние даты)	Количество листов	ОТМЕТКИ
--------------	-----------------	---------------------------------------	--	-------------------	---------

[The main body of the table is crossed out with several large, overlapping diagonal lines.]

Порядко- вый №	Делопр- извод. №	Название дел и других единиц хранения	Даты начала и окончания (крайние даты)	Количество листов	ОТМЕТКИ
<u>Л - ШЛЮНКИ, КАТЕРА .</u>					
1 <u>365</u>	11919	Дельные вещи по корпусу для вельбота (форштевень, рундель и др.) калька	5 сен- тября 1900 года		
2 <u>366</u>	9836	Бронзовые детали для вель- бота (рундель, шлюпки, гонза и др.) н.в. ; калька	27 ноя- бря 1898 года		
3 <u>367</u>	11771	Парус вельбота " " I - I ² ф.; калька	Без даты		
4 <u>368</u>	9787	Шлюмбака с деталями для парусиновых шлюпок калька	7 де- кабря 1898 года		
5 <u>369</u>	13910	Детали вельбота " " 1/4 н.в. ; калька	9 сен- тября 1900 года		
6 <u>370</u>	10375	Крючек и втулка к вельботам н.в. ; калька	5 мая 1899 года		
7 <u>371</u>	13981	Дельные вещи по корпусу для вельбота Рим для фалиня н.в. ; калька	10 ап- реля 1901 года		ВЫБЫЛО
8 <u>372</u>	11819	Контр-мачтовый тина "Сокол" Щтифт и шайба калька	Без даты		ВЫБЫЛО
9 <u>373</u>	11818	^{Корниак} ^{на флажках} Ковер и чехол для вельбота " " I 1/2 = I ² ф.; калька	7 ян- варя 1902 года		ВЫБЫЛО

Порядковый №	Делопроектный №	Название дел и других единиц хранения	Даты начала и окончания (крайние даты)	Количество листов	ОТМЕТКИ
10 374	К четв. 11919	Дельные вещи по корпусу для вельбота н.в.; синька	17 апреля 1901 года		
11 375	11866	Детали для парусиновой шляпки Бертон н.в.; калька	11 августа 1900 года		
12 376	11760	Бронзовые и стальные детали для парусиновой шляпки Бертон н.в.; калька	18 ноября 1900 года		
13		см. также № 826 ↓			

Поряд- ковый №	Делопр. №	Название дел и других единиц хранения	Даты начала и окончан. (крайние даты)	Коли- чество листов	Отметки
И - М Е Х А Н И З М Ы .					
1 377	6/В	Чертеж расположения главных и вспомогательных машин на строящихся миноносцах типа "Сокол" калька	20но- ября 1900 года		
2 378	12149	Чертеж котельного отделения миноносца "Сокол" 1/2 = 1 ^о ф.; б. синька и калька	20мая 1900 года		2 экз
3 379	6	Сечение машинного отделения миноносцев типа "Сокол"	15 янв. Без 1901 даты		
4 380	4507	Расположение труб в котельных отделениях для миноносца "Сокол" 1/2 = 1 ^о ф.; калька	Без даты 1897		
5 381	6/В	Общее расположение котлов и судовой фундамент для них на два миноносца типа "Сокол". Поперечные сечения калька	Без даты		
6 382	9542	Трехная машинная помпа н.в. : калька	1ав- густа 1898 года		
7 383	9485	Паровая циркуляционная помпа 1/2 н.в. : калька	13 июля 1898 года		
8 384	9467	Детали циркуляционной помпы калька	6июля 1898 года		ВЫБЫЛО
9 385	9445	Т о ж е н.в. ; калька	1ав- густа 1898 года		ВЫБЫЛО

Поряд- ковый №	Делопр. №	Название дел и других единиц хранения	Дата начала и окончан. (крайние даты)	Коли- чество листов
10 <u>386</u>	12075	Детали машинки циркуляционной помпы калька	7 ок- тября 1904 года	ВЫБЫЛО
11 <u>387</u>	6/В	Двух винтовые контр-миноносцы типа "Сокол" с № 15 по 23-й вкл. Донка Вортингтона В 1/2 от натур; синька и калька	17 де- кабря 1897 года	1 лист
12 <u>388</u>	10416	Лебедка к минбалке для под"ема мин калька	Без даты	
13 <u>389</u>	6/В	Детали передней питательной пом- пы для миноносцев б. синька	20 дека- бря 1886 года	ВЫБЫЛО
14 <u>390</u>	6/В 5022	Детали паровой циркуляц. машинки н.в.; б. синька	Без даты	ВЫБЫЛО
15 <u>391</u>	12169	Помпа системы Стона калька	Без даты	
16 <u>392</u>	11512	Нижняя справа к водомерному сте- клу у сепаратора н.в.; калька	3 мая 1900 года	ВЫБЫЛО
17 <u>393</u>	11352	Лебедка для под"ема мин / в но- совое командное отделение / 1/2 н.в.; калька и калька	4 ав- густа 1900 года	1 лист

Порядковый №	Делопротокол. №	Название дел и других единиц хранения	Даты начала и окончания (крайние даты)	Количество листов	ОТМЕТКИ
18 394	9637	Очиститель питательной воды " 3 - 1 ² ф.; синька калька	9 с е н - т я б р я 1898 г о д а		2 1/2 л
19 395	10530	Стойка под подшипник воздушного насоса " 1/2 = 1 ² ф.; калька	22 и ю н я 1899 г о д а		ВЫБЫЛО
20 396	10503	Водоопреснительный аппарат состоящий из кипяtilьника на 4 1/2 тонны холодильника на 1 тонну в сутки - для миноносцев типа "Сокол"	21 и ю н я 1899 г о д а		2 1/2 л
		калька и синька			
21 397	10506	Воздухомер н.в.; калька	17 и ю н я 1899 г о д а		
22 398	9438	Палубная помпа калька и синька	Без д а т и		2 1/2 л
23 399	9457	Воздушный насос с деталями синька	Без д а т и		
24 400	9458	Питательная и трюмная помпы синька	Без д а т и		
25 401	9459	С е п а р а т о р калька и синька	Без д а т и		2 1/2 л
26 402	9465	Ф и л ь т р калька и синька	Без д а т и		
27 403	9467	Вспомогательный воздушный насос синька	Без д а т и		
28 404	9469	Нагреватель воды синька и	Без д а т и		

Порядковый №	Делопроектный №	Название дел и других единиц хранения	Даты начала и окончания (крайние даты)	Количество листов	ОТМЕТКА
29 405	9474	Д о н к а синька	Без даты		
30 406	9475	Резервная донка синька	Без даты		
31 407	9476	Центробежная циркуляционная помпа синька	Без даты		
32 408	9479	Расположение водопреснителя ного аппарата синька	Без даты		
33 409	9482	Донка водопреснителя аппарата калька и синька	Без даты	1 л. 3.	
34 410	11671	Переводной золотник н.в.; калька	Без даты		ВЫБЫЛО
35 411	178-р	Сосун с разрыхлителем 1:5 и 1:1 калька	Без даты		
36 412	11656	Корпус детандера для возду- хо-нагнетательного насоса н.в.; калька	28 июня 1900 года		ВЫБЫЛО
37 413	13274	Вертикальный паровой насос "Вортингтон" "5 3/4 x 4 1/2 x 6" калька	Без даты		
38 414	9759	Бронзовые масленки для дви- жущихся частей н.в.; калька	3но- ября 1898 года		ВЫБЫЛО

Порядко- вый №	Делопро- извод. №	Название дел и других единиц хранения	Даты начала и окончания (крайние даты)	Количество листов	ОТМЕТКИ
39 415	9822	Донные краны н.в. ; калка	Без даты		ВЫБЫЛО
40 416	9823	Набивочные кольца машинной питательной помпы калька	20 но- ября 1898 года		ВЫБЫЛО
41 417	10076	Паровые цилиндры Пролети для облицовок золотник. коробок / внутр. поверхность/ н.в. ; калка	25 ян- варя 1899 года		ВЫБЫЛО
42 418	10434	Сепаратор для главной машины 1/2 н.в. ; калка	14 июня 1899 года		
43 419	10936	Питательная помпа Вортингтона 6 3/4" x 4 1/2" x 6" 3" = 1" ф. ; калка	7 ок- тября 1899 года		
44 420	10970	Верхняя и нижняя оправы во- домерного стекла для сепара- тора. Предохранитель для во- домерного стекла 1/1 н.в. ; калка	16 ок- тября 1899 года		ВЫБЫЛО
45 421	10968	Паровой клапан 1 1/4" для шпилевой машинки н.в. ; калка	19 ок- тября 1899 года		ВЫБЫЛО
46 422	10997	Разобшительный кран для пом- пы Стона н.в. ; калка	1 ноя- бря 1899 года		ВЫБЫЛО
47 423	10968	Паровой клапан 1 1/4" отработ. пара н.в. ; синька	15 ок- тября 1903 года		ВЫБЫЛО

Порядковый №	Делопроектный №	Название дел и других единиц хранения	Даты начала и окончания (крайние даты)	Количество листов	ОТМЕ
48 424	К ч. 9605	Расположение водомерного прибора на подогревателе питательной воды и детали к нему калька	12 июня 1900 года		ВЫБЫЛО
49 425	9605	Подогреватель питательной воды 1/4 н.в. ; калька	3 сентября 1898 года		
50 426	11344	Фильтр для масла калька	23 мая 1900 года		
51 427	9518	Паровой цилиндр вентиляторной машины н.в. ; калька	24 июля 1898 года		ВЫБЫЛО
52 428	9495	Детали циркуляционной помпы н.в. ; калька	13 июля 1898 года		ВЫБЫЛО
53 429	1296	Водяной цилиндр 7 х 8 к вертикальному пар. нас. Вортингтон 8" х 7" х 8" калька	Без даты		ВЫБЫЛО
54 430	11628	Аппарат для безшумного нагревания питательной воды в водонагревателе синька	1 июля 1900 года		
55 431	11939	Таблица установки золотников машин машин	11 сентября 1900 года		
56 432	11938	Т о ж е калька	11 сентября 1900 года		

Порядковый №	Делопроектный №	Название дел и других единиц хранения	Даты начала и окончания (крайние даты)	Количество листов	ОТМЕТКИ
57 433	11937	Таблица установки золотников машины /№ 699/ калька	11 сентября 1900 года		
58 434	5012	Поперечный балансир воздушного насоса н.в. : б. синька	Без даты		ВЫБЫЛО
59 435	661	Фильтр для масла синька	23 мая 1900 года		ВЫБЫЛО см № 426
60 436	9380	Воздушный насос 1/2 н.в. ; синька	16 марта 1900 года		
61 437	10968	Паровой клапан I 1/4 н.в. ; синька	7 февраля 1905 года		ВЫБЫЛО
62 438	11523	Детал. телегр. барабана н.в. ; синька	12 июня 1900 года		ВЫБЫЛО
63 439	10530	Стойки над подшипник 1/2 - I ф. ; синька	2 июня 1899 года		ВЫБЫЛО
64 440	10529	Отливной клапан донки Ватингтона синька	5 июня		ВЫБЫЛО
65 441	6/В	Помпа системы Стона б. синька	Без даты		
66 442	9836	Чертеж перестановки насоса и установки на его место испарителя на мин. типа "Сокол" синька	Без даты		
67 443	11512	Нижняя оправа к водомерному стеклу у сепаратора н.в. ; синька	3 мая 1900 года		ВЫБЫЛО

Порядковый №	Делопроектный №	Название дел и других единиц хранения	Даты начала и окончания (крайние даты)	Количество листов	ОТМЕТКИ
68 444	9458	Питательная и трюмная помпа Детали. калька	Без даты		ВЫБЫЛО
69 445	9465	Фильтр, Детали калька	-"-		ВЫБЫЛО
70 446	9469	Нагреватель воды калька	-"-		
71 447	9476	Центробежная циркуляц. помпа калька	-"-		
72 448	9475	Резервная дошка 1/2 н.в.; калька	-"-		
73 449	9474	Дошка калька	Без даты		
74 450	9479	Расположение водопреснит. аппарата калька	-"-		
75 451	9481	Холодильник водопреснит. аппарата калька и синька	Без даты		1 экз
76 452	9480	Евaporатор калька и синька	Без даты		1 экз
77 453	10422	Стальные цельнотянутые водогрей- ные трубки котла "Яроу" калька	Без даты		ВЫБЫЛО
78 454		Прибор для развальцовки тру- бок в котлах Яроу калька	5ноя- бря 1899 года		
79 455	10553	Фланец для прикр. верхн. и ниж. оправ. водомер. прибора калька	2мая 1899 года		ВЫБЫЛО
80 456	80	Чертеж сепаратора синька и калька	22ав- густа 1899г.		ВЫБЫЛО
81 457	10075	Верхний коллектор водотруб- ного котла 3 = 1 - ф.; 2 кальки	20мая 1877 года		1 экз
82 458	11588	Гребенка и еж для чистки сажи между трубами н.в. : калька и синька	12июня 1900 года		

Порядковый №	Делопротокол. №	Название дел и других единиц хранения	Даты начала и окончания (крайние даты)	Количество листов	ОТМЕТКИ
83 453	11574	Поперечины колосников 3 = 1 ф.; и н.в.; калыка	Визия 1900 года		ВЫБЫЛО
84 460	11575	ТОЖЕ /только др.рисунк/ калыка	Без даты		ВЫБЫЛО
85 461	11189	Прибор для забивания ^{ПРОБОК} трубок в котлах "Ярроу" для Иж.завода калыка	Без даты		
86 462	9650	Стальные тянутые водогрейн. трубки для котлов "Ярроу" Балт.завода н.в.; калыка	23/ 1898 года		ВЫБЫЛО
87 463	1899 10573	Дымовая труба 3 = 1 ф.; калыка	5июля 1899 года		
88 464	10585	Патрубок дымовой трубы 3 = 1- ф.; калыка	Визия 1899 года		
89 465	1721а	Результаты испытания котлов парохода - Гуксера для Балт. моря №8 калыка	6сен- тября 1917.		ВЫБЫЛО
90 466	9857	Клапан в 2 1/2" для вспомог. механизмов 1/2 ; калыка	25но- ября 1898 года		ВЫБЫЛО
91 467	6/В	Топочная камера с форсунками (система нефтяного отопления инженера А.Н. Щенсновича) синька	Без даты 1.6.1900		
92 468	6/В	Форсунка для механич. гильвериз. Система нефтяного отопления инженера Щенсновича н.в.; синька	Без даты		Затянуто.

Порядковый №	Делопроектный №	Название дел и других единиц хранения	Даты начала и окончания (крайние даты)	Количество листов	ОТМЕТКИ
93 463	12148	Проект устройства нефтяного отопления по системе инж. Щенюновича " 1 1/2 = 1 ² ф.; синька	5 ноя- бря 1900 года		
94 470	11518	Общий вид задней стенки котла " 3 - 1 ² ф.: синька и калька	20 мая 1900 года	12 экз	
95 471	10741	Кочегарные инструменты 1/2 н.в. ; синька	12 ав- густа 1899 года		
96 472	6/В	Маховик по главному паровому клапану. Стопорная гайка. калька	13 мая 1900 года		ВЫБЫЛО
97 473	6/В	Передняя и задняя стенка котла. Гужон 5/16" калька	24 мая 1900 года		ВЫБЫЛО
98 474	11319	Гаечные ключи для котлов Ярроу 1/2 н.в. : калька	24/III- 1900 года		ВЫБЫЛО
99 475	11196	Банники д/чистки накипи в трубах котлов "Ярроу" н.в.; синька	Без даты		
100 476	10329	Передний вид котла " Ярроу " 3 = 1 ² ф. : синька и калька	Без даты		1 экз
101 477	К ч. 11612	Чертеж изменения углового кольца и с"емной крышки ниж. коллектора котла " Ярроу " н.в. ; синька калька	Без даты		2 экз
103 478	11588	Гребенка и ери для чистки са- ли между трубами. н.в.; синька	12 июня 1900 года.		см ВЫБЫЛО
104 479	11038	Прибор для заглушения водо- грейных труб котлов н.в.; калька	Без даты		

Порядковый №	Дело-производ. №	Название дел и других единиц хранения	Даты начала и окончания (крайние даты)	Количество листов	ОТМЕТКИ
105 480	11769	Ведомость для укомплектования механизмов калька	23 сентября 1900 года		
106 481	Кч. 10075	Продольный шов верхнего коллектора котла "Ярроу"	8 февраля 1899 года		ВЫБЫЛО
107 482	10741	Запасные кочегарные инструменты /см.ч. 10741 разн. цифр./ 1/2 н.в. синька	27 января 1900г.		ВЫБЫЛО
108 483	11519	Общий вид передней стенки котла 3" = 1' ф. ; калька	20/У-1900 года		
109 484	К ч. 11249	Поперечным, колосники и поддержки для котлов Ярроу <i>Крепёжные детали.</i>	Без даты		ВЫБЫЛО
110 485	11249	Поперечным, колосники и поддержки для котлов "Ярроу" 3" = 1 ² ф. ; калька	18/Ш-1900 года		
111 486	11809	Автоматический продуватель Гейзеля калька	20/У-6/ва-1900г.		
112 487	23486	Изоляция обшивки котла асбестовым картоном. 1/2 н.в. ; синька	12 февраля 1900 года		
113 488	11520	Общий вид боковой стенки котла 3" = 1 ² ; синька	20 мая 1900 года		см. 11/15/12

Порядковый №	Делопроектный №	Название дел и других единиц хранения	Даты начала и окончания (крайние даты)	Количество листов	ОТМЕТКИ
114 489	11366	Расположение кранов в котлах для подачи воды в зольники I 1/2 = 1 : калька	8 марта 1900 года		
115 490	10758	Кланан для предварительного наполнения котла водой н.в. : синька	17 августа 1899 года		ВЫБЫЛО
116 491	9806	Проект автоматической точечной дверцы для котлов 1/2 н.в. ; 2 синьки	16 декабря 1899 года		ВЫБЫЛО
117 492	10438	Детали точечных и поддувальных дверец 1/2 н.в. ; калька	Июня 1899 года		ВЫБЫЛО
118 493	9464	Паровой котел синька	Без даты		
119 494	9470	Сторонние и питательные клапаны вспомогательных машин синька	Без даты		ВЫБЫЛО
120 495	9750	Нижняя часть водяного коллектора котла Ярроу калька	7 октября 1898 года		ВЫБЫЛО
121 496	10971	Детали привода для водомерных кранов котлов "Ярроу" калька	19 октября 1899 года		ВЫБЫЛО
122 497	10965	Трубы и их крепление для паровых и питательных клапанов внутри верхн. коллектора 1/2 н.в. ; калька	16 октября 1899 года		ВЫБЫЛО

Порядковый №	Делопроектный №	Название дел и других единиц хранения	Даты начала и окончания (крайние даты)	Количество листов	ОТМЕТКИ
123 498	9843	Водотрубный котел Ярроу калька	Без даты		
124 499	11196	Ванники для чистки накипи в трубах котлов "Ярроу" н.в. : синька	20 ап- реля 1900 года		ВЫБЫЛО № 975
125 500	11189	Прибор для забивания ^{пробок} труб в трубки котлов "Ярроу" для Иж. завода синька	Без даты		см ВЫБЫЛО № 44
126 501	11141	Прибор для развальцовки труб в котлах "Ярроу" 3 синьки	9 ок- тября 1899 года	3 экз	ВЫБЫЛО см № 454
127 502	10422	Стальные цельнотянутые водо- грейные трубки для котлов "Ярроу" калька и синька	22 мая 1899 года	2 экз	ВЫБЫЛО
128 503	10127	Котел "Ярроу" для Ижор. завода калька	Без даты		
129 504	10210	Схема расположения арматуры верхних коллекторов котлов Ярроу калька и синька	8 мар- та 1899 года		
130 505	10391	Котел "Ярроу" боковая стенка синька	4 мая 1898 года		
131 506	6/В	Крычек для автоматических то- почных дверей н.в. : , калка	2 ок- тября 1900 года		ВЫБЫЛО
132 507	11238	Автоматические топочные двер- цы для котлов "Ярроу" Невск. з-д 3" = 1, Ф.; калка	1 мар- та 1900 года		

Порядковый №	Делопроектный №	Название дел и других единиц хранения	Даты начала и окончания (крайние даты)	Количество листов	ОТМЕТКИ
133 <u>508</u>	11558	Передняя и задняя стенка котла "Ярроу". Гужон на 5/16" калька	31 марта 1900 года		ВЫБЫЛО
134 <u>509</u>	11290	Автоматические точечные дверцы для котлов, "Ярроу" Изм. 3-го 3 = 1 ф. / калька	1 марта 1900 года		
135 <u>510</u>	11558	Фотировка внутри котла огнеупорной глиной и кирпичем калька	30 мая 1900 года		
136 <u>511</u>	11547	Пробки для водогрейных трубок котлов и.в.; калька	24 мая 1900 года		ВЫБЫЛО
137 <u>512</u>	11520	Общий вид боковой стенки котла 3 = 1 ф.; калька	20 мая 1900 года		
138 <u>513</u>	9623	Общий вид водотрубных котлов системы Ярроу 3 = 1 ф.; калька	4 сентября 1898 года		
139 <u>514</u>	11557	Фотировка внутри котла огнеупорной глиной и кирпичем 3 = 1 ф.; калька	Без даты		
140 <u>515</u>	11553	Банники для чистки накипи в трубках котлов "Ярроу" и.в.; калька	26 мая 1900 года		
141 <u>516</u>	9859	2 1/2 ввинчивающийся самозапирающийся клапан для вспомогательных механизмов и.в.; калька 2 сибьки	26 ноября 1898 года		ВЫБЫЛО

Порядковый №	Делопроектный №	Название дел и других единиц хранения	Даты начала и окончания (крайние даты)	Количество листов	ОТМЕТКИ
142 <i>517</i>	К ч. 9661	Местные фланцы на верхнем коллекторе водотрубного котла "Ярроу" н.в. ; калыка	15 июля 1899 года		ВЫБЫЛО
143 <i>518</i>	К черт. 10075	Съемная крышка для верхнего коллектора изделие № 5 н.в. ; калыка	3 марта 1899 года		ВЫБЫЛО
144 <i>519</i>	К черт. 9661	Рим для подема котла н.в. ; калыка	7 июля 1899 года		ВЫБЫЛО
145 <i>520</i>	11860	Зольник 2-го котла от носа " 3 = 1-й ф. ; калыка	10 октября 1900 года		
146 <i>521</i>	10950	Приборы Доджена для разжима концов трубок водотрубных котлов "Ярроу" Ижорского завода 2 синьки	13 октября 1899 года		1 экз
147 <i>522</i>	10006 А	Чертеж для выделки штампа нижнего коллектора н.в. ; калыка	3 февраля 1899 года		ВЫБЫЛО
148 <i>523</i>	6/В	Водотрубный котел "Ярроу" синька	6/дата		
149 <i>524</i>		Трубы, их крепление для паровых и питательных клапанов. Внутр. Верхнего коллектора I/... синька	16 октября 1899 года		ВЫБЫЛО

Порядковый №	Делопроектный №	Название дел и других единиц хранения	Даты начала и окончания (крайние даты)	Количество листов	ОТМЕТКИ
150 525	9869	Колосники, поперечины, пята и крышки горловин синька	21 мая 1904 года		ВЫБЫЛО
151 526	12149	Проект устройства нефтяного отгонения по системе инж. Шененовича 1 1/2 = 1 ф.; синька	без даты		
152 527	10528	Арматура котла. Крепление верхней и нижней опор водомерного прибора с верхним коллектором. н.в. : синька	16 июня 1899 года		
153 528	10627	Паровой банник для чистки сажи в котлах н.в. ; калька	без даты		см ВЫБЫЛО
154 529	"	То же н.в. : калька	16 июля 1899 года		
155 530	10625	Схема расположения арматуры верхних коллекторов котлов Ярроу калька	27 мар- та 1900 года		
156 531	10329	К ч. Гляделки на переднюю стенку котла "Ярроу" н.в. ; синька и калька	27 июля 1899 года		2 экз ВЫБЫЛО
157 532	11144	Прибор для развальцовки трубок в котлах "Ярроу" 2 синьки	6 ап- реля 1904 года		см ВЫБЫЛО 2 экз
158 533	11290	К ч. Автоматические точечные дверцы для котлов "Ярроу" 1/2 н.в. ; калька	29 ап- реля 1900		см ВЫБЫЛО 2 экз

Порядковый №	Делопроектный №	Название дел и других единиц хранения	Даты начала и окончания (крайние даты)	Количество листов	ОТМЕТКИ
159 534	10717	Вруба внутри верхнего коллектора "Ярроу" Дошки автоматического питания калька	22 мая 1900 года		ВЫБЫЛО
160 535	10740	Кочегарные инструменты 1/2 н.в. ; 2 синька	12 августа 1899 года.		1 \$ эмз
161 536	10639	3/4" клапан нижнего продувания н.в. ; калька	15/ июля 1899г.		ВЫБЫЛО
162 537	10734	Золушник 4-го котла от носа 1/4 н.в. ; синька	Без даты		
163 538	К ч. 10329	Лазы на переднюю стенку котла "Ярроу" 1/2 н.в. ; калька	17 июня 1899 года		ВЫБЫЛО
164 539	10638	3/4" клапан нижнего продувания н.в. ; синька	19 июля 1899 года		ВЫБЫЛО
165 540	10285	Задняя стенка котла 1:4 ; синька и калька	29 ап- реля 1899 года		1 \$ эмз
166 541	10101	Проект изменения нижн. коллектора н.в. ; калька	19 июня 1899 года		
167 542	10102	Боковые и задняя стенки " = 1 ² / ₃ ф. : калька	3 фе- враль 1899 года		
168 543	К чер. 10101	Местный фланец клапана нижнего продувания н.в. : калька	6 июля 1899г.		ВЫБЫЛО


Порядко- вый №	Делопро- извод. №	Название дел и других единиц хранения	Даты начала и окончания (крайние даты)	Количество листов	ОТМЕТКИ
169 <u>544</u>	Кч. 10101	Пробка для ниж. коллектора котла "Ярроу" н.в. ; калыка	14 июля 1899 года		ВЫБЫЛО
170 <u>545</u>	К ч. 9257	Крепление трудных досок связями синька	14 нояб. 1900 года		ВЫБЫЛО
171 <u>546</u>	К чер- тежу 10075	Измененный местный фланец для 1 1/4" невозвратного клапана добавочного питания н.в. ; синька	4мар- та 1900 года		ВЫБЫЛО
172 <u>547</u>	9605	Подогреватель питательной воды в 1/4 н.в. : синька	4сен- тября 1898 года		
173 <u>548</u>	10762	Стальные ключи к поршневым штокам и гребного винта синька	без даты		ВЫБЫЛО
174 <u>549</u>	10800	Патрубки и фланцы к донке Вортингтона н.в. ; синька	26ав- густа 1899 года		ВЫБЫЛО
175 <u>550</u>	6/В	Патрубок и стойка к трубам излишнего пара для водотруб- ных котлов "Ярроу" от предохранит. клапанов н.в. ; калыка	без даты		ВЫБЫЛО
176 <u>551</u>	ф/В 11993	Рукоятка в водомерному прибо- ру для водотрубных котлов системы "Ярроу" н.в. ; калыка	без даты		ВЫБЫЛО
177 <u>552</u>		Нефтян. отошение нар. котлов Кирпичная кладка котла 1 1/2" = 1 2/2 ф. ; калыка	без даты		

Порядковый №	Делопротокол. №	Название дел и других единиц хранения	Даты начала и окончания (крайние даты)	Количество листов	ОТМЕТКИ
178 553	6/В	<p>Прибор для разжима концов трубок, оправки и пробки для трубок водотрубных паровых котлов системы Ярроу.</p> <p>н.в. ; калыка</p>	Без даты		СМ ВЫБЫЛ №1921
179 554	6/В	<p>Коробка для форсунов</p> <p>1/2 н.в. ; калыка</p>	Без даты		
180 555	6/В	<p>Расположение дымовых выходов</p> <p>1 1/2 " = 1 ф. ; калыка</p>	Без даты		
181 556	н.24	<p>Водомерный прибор для водотрубных паровых котлов системы "Ярроу"</p> <p>н.в. ; калыка</p>	Без даты		
182 557	ч.15	<p>Т о ж е</p> <p>н.в. ; калыка</p>	Без даты		
183 558	4449	<p>Автоматический питательный регулятор</p> <p>2 " = 1 ф. ; калыка</p>	1897г.		
184 559	6/В	<p>Детали водотрубных котлов системы "Ярроу"</p> <p>калыка</p>	Без даты		
185 560	6/В	<p>Чертеж водотрубных котлов</p> <p>синька</p>	6 фев раля 1899 года		
186 561	9463	<p>Паровой котел (проектный и камерный разрезы)</p> <p>калыка</p>	Без даты		

Порядковый №	Делопроектный №	Название дел и других единиц хранения	Даты начала и окончания (крайние даты)	Количество листов	ОТМЕТКИ
187 562	43	Чертеж расположения продувочных труб из верхних и нижних коллекторов паровых котлов для 4-х контр.миноносцев типа "Сокол" калька	30 января 1901 г.		
188 563	6/В	Детальный чертеж нижних коллекторов водотрубных котлов Поли. велич.; синька	6 февраля 1899 года		
189 564	139	Чертеж верхнего коллектора паровых котлов для четырех миноносцев типа Сокол синька.	31 октября 1900 года		
190 565	13985	Набивочная втулка для холодильника калька	12 апреля 1904 года		ВЫБЫЛО
191 566	10794 К ч.	Патрубок на холодильнике к трубам для травления пара н.в.; калька	25 августа 1899 года		ВЫБЫЛО
192 567	9257 н.в.	Крепление холодильника (кронштейн и обойма) н.в.; калька	31 августа 1899 года		ВЫБЫЛО
193 568	9257	Крепление трубных досок связями калька	14 ноября 1900 года		X ¹ / ₂ лист
194 194 569	9257	Изменение крепления холодильника с носа н.в.; калька	Без даты		ВЫБЫЛО
195 570	9257 К черт.	Болты и шпильки для холодильника н.в.; калька	Без даты		ВЫБЫЛО

Порядковый №	Делопроектный №	Название дел и других единиц хранения	Даты начала и окончания (крайние даты)	Количество листов	ОТМЕТКИ
196 571	9257	Холодильник 1/4 н.в.; 2 калка	22 марта 1904 года	1 экз	
197 572	11112	Расположение холодильника и циркуляционной помпы 1 1/2 = 1- ф.; синька	9 декабря 1899 года		
198 573	11403	Инструмент для холодильника н.в. : калка	4 июля 1900 года	1 экз	
199 574	9463	Холодильник синька	Без даты		
200 575		Лицев. стор. телегр. барабана Левая н.в. ; калка	19 июня 1898 года		
201 576	К ч. 10101	Проект изменения нижнего коллектора, Болт 1" калка	30 мая 1900 года		ВЫБЫЛО
202 577	13034	Предохранительная сетка паро- приемных труб холодильника и втулка для труб холодильника и втулка для труб	Без даты	2 экз	ВЫБЫЛО
203 578	9777	Кран добавочного питания на холодильник н.в. ; калка	31 октября 1898 года		ВЫБЫЛО
204 579	13985	Набивочная втулка для холо- дильника синька	12 ап- реля 1904 г.		ВЫБЫЛО
205 580	9932	Расположение холодильника 1 1/2 = 1- ф.; калка	16 де- кабря 1898 года		

Порядковый №	Делопроектный №	Название дел и других единиц хранения	Даты начала и окончания (крайние даты)	Количество листов	ОТМЕТКИ
206 581	13272	Щит трубчатого пара в холодильнике н.в. ; синька	1 декабря 1901 года		ВЫБЫЛО
207 582	13271	Щит трубчатого пара в холодильнике н.в. ; синька	"		ВЫБЫЛО
208 583	10647	Местные фланцы к системе питательной воды 1 1/2 = 1- ф.; синька	19 июля 1899 года		ВЫБЫЛО
209 584	9914	Лицевая стор. телегр. барабана калька	7 дек. 1898 года		12 экз
210 585	9465	Динамо машина по типу "Сокола" синька и калька	Без даты		
211 586	9592	Динамо 1 = 2- ф.; калька	Без даты		
212 587	9435	Паровой рулевой аппарат калька и синька	Без даты		12 экз
213 588	9436	Кормовой рулевой аппарат синька	Без даты		
214 589	9437	Брашпиль синька и калька	"		12 экз
215 590	6/В	Рул. маш. калька	Без даты		

Параграф №	Делопротокол №	Название дел и других единиц хранения	Даты начала и окончания (крайние даты)	Количество листов	ОТМЕТКИ
216 591		Боины для крепления рулевой и шпилевой машин н.в.; калька	1 декабря 1899 года		ВЫБЫЛО
217 592	12341	Крестовина, кронштейн аксиометра и кронштейн червячи. колеса рулев. машины 1/2 н.в.; калька	15 марта 1901 года		
218 593	9734	Паровой ^и ручной шпиль 3 = 1' ф.; синька	Без даты		
219 594	9793	Паровая рулевая машина патент девиса 3 = 1' ф.; синька	Без даты		
220 595	6/P	Рулевая машина 1 1/2 = 1' ф.; синька	Без даты		
221 596	9436	Кормов. рулев. аппарат калька	Без даты		ВЫБЫЛО
222 597	11583	Детали телеграфных проводов н.в.; калька	9 июня 1900 года		ВЫБЫЛО
223 598	12101	Детали телеграфного барабана машинного и котельных отделений н.в.; 2 синьки	27 октября 1900 года		ВЫБЫЛО
224 599	541a	Электрический машинный указатель / для двух машин / Передатчик. калька	29 апреля 1902 года		
225 600	536в	Т о ж е н.в.; калька	Без даты		

Порядковый №	Делопроектный №	Название дел и других единиц хранения	Даты начала и окончания (крайние даты)	Количество листов	ОТМЕТКИ
226 601	11510	Детали к телеграфным проводам и переговорным трубам н.в.; калька	12 мая 1900 года		ВЫБЫЛО
227 602	11627	Переделка односторонних телеграфов на двусторонние (детали) калька	23 июня 1900 года		ВЫБЫЛО
228 603	К ч. 11899	Детали телеграфных проводов калька	26 августа 1900 года		ВЫБЫЛО
229 604	11899	Детали телеграфных проводов н.в.; калька	23 августа 1900 года		ВЫБЫЛО
230 605	К ч. ч. 11522 11523	Общий вид телеграфного барабана н.в.; калька	16 июня 1900 года		
231 606	11527	Общее расположение телеграфов и переговорных труб $1/4 = 1^{\circ} \phi.$; калька	Без даты		
232 607	11522	Детали телеграфного барабана н.в.; калька и Зсиньки	12 июня 1900 года		ВЫБЫЛО
233 608	К ч. 11552	Лицевая сторона телеграфного барабана. Правильн. н.в.; калька	19 июня 1900 года		
234 609	9911	Лицевая сторона телеграфного барабана калька	7 де- кабря 1898 года		см № 984
235 610	9917	Лицевая сторона телегр. барабана для переговоров между ко- чегарными и машинным отделе- ниями калька	11 де- кабря 1898 года		

Порядковый №	Делопроектный №	Название дел и других единиц хранения	Даты начала и окончания (крайние даты)	Количество листов	ОТМЕТКИ
236 611	11523	Детали телеграфного барабана н.в.; калька	12 июня 1900 года		ВЫБЫЛО
237 612	9912	Детали устройства телеграфа калька	4 де- кабря 1898 года		ВЫБЫЛО
238 613	10842	3/4" клапан для паровой чи- стки сажи синька	10 сен- тября 1899 года		ВЫБЫЛО
239 614	9473	Забортный клапан калька	Без даты		ВЫБЫЛО
240 615	11589	Ведомость труб красной меди в котельных и машинных от- делениях синька и калька	10 июня 1900 года		2 экз ВЫБЫЛО
241 616	11088	Измененный проект проводки главных и вспомогательных паровых и отработанного пара труб сечение по 58шпангоуту 1 1/2" = 1" ф.; калька и синька	Без даты		1 экз
242 617	11089	ТОЖЕ сечен. при 4шпангоуте 1 1/2" = 1" ф.; калька	Без даты		
243 618	9232	Клинок и отливному патруб- ку холодильника 1/2" н.в.; калька	23 мая 1898 года		

Порядковый №	Делопроектный №	Название дел и других единиц хранения	Даты начала и окончания (крайние даты)	Количество листов	ОТМЕТКИ
244 619	1056	Труба соединяющая эжектор с бортом н.в. ; калыка	6 июля 1899 года		
245 620	10579	Паровой клапан к донке Бортингтона н.в. ; калыка	16 июля 1899 года		ВЫБЫЛО
246 621	11806	Маховики к клапанам на стопорно-регуляторном клапане главн. машины н.в. ; калыка	31 июля 1900 года		ВЫБЫЛО
247 622	9692	Предохранительный клапан к трубке очистителя и арматуры холодильника н.в. ; калыка	28 сентября 1898 года		ВЫБЫЛО
248 623	11514	Выпускные трубы излишнего пара от предохранительных клапанов " 3 = 1 ф. ; синька	1 мая 1900 года		
249 624	11249	Предохранительный клапан водотрубных паровых котлов системы " Ярроу " н.в. ; калыка	Без даты		
250 625		I - вспомогательный питательный невозвратный ударный клапан н.в. ; синька	12 марта 1904 года		ВЫБЫЛО
251 626	10122	Ведомость труб красной меди " калыка	Без даты		ВЫБЫЛО
252 627	10756	3/4 Паровой клапан для продувания подогревателя н.в. ; калыка	14 августа 1899 года		ВЫБЫЛО

Порядко- вый №	Делопр- овод. №	Название дел и других единиц хранения	Даты начала и окончания (крайние даты)	Количество листов	ОТМЕТКИ
253 628	К верт. 10075	Измененный местный фланец 1 1/4" невозвратного клапана добавочно- го питания н.в.; калка	4мар- та 1900 года		ВЫБЫЛО
254 629	10787	Общее расположение трубопро- вода в машинном отделении 1 1/2" = 1" ф.; калка	23ав- густа 1899 года		
255 630	К ч. 11349	Ведомость труб красной меди калка	Без даты		ВЫБЫЛО
256 631	9867	1 1/2" главный питательный не- возвратный клапан синька	19мар- та 1904 года		ВЫБЫЛО
257 632	9865	Питательный ударный клапан /Главный/ н.в.; калка	19мар- та 1904 года		ВЫБЫЛО
258 633	9859 10057	Общий вид трубопровода 1 1/2" = 1" ф.; калка	13ян- варя 1899г.		
259 634	11453	Общее расположение трубопрово- да в котельных отделениях Носовое котельное отделение - Правый борт 1 1/2" = 1" ф.; калка	14ав- реля 1900 года		
259 260 635	10931	1" клапан для рулевой машинки	29.09 1899		ВЫБЫЛО
261 636	11454	Общее расположение трубо- провода в котельных отделениях Сечение по 58 дюймагоуту 1 1/2" = 1" ф.; калка	12ав- реля 1900 года		

Порядковый №	Делопроектный №	Название дел и других единиц хранения	Даты начала и окончания (крайние даты)	Количество листов	ОТМЕТКИ
262 637	11451	<p>трубопровода Общее расположение в котельных отделениях Кормовое котельное отделение Левый борт " " 1 1/2 с 1-ф., калька</p>	14 апреля 1900 года		
263 638	11447	<p>трубопровода Общее расположение в котельных отделениях Носовое котельное отделение Вид смотря в нос сечение при 41 шпангоуте " " 1 1/2 = 1-ф.; калька</p>	14 апреля 1900 года		
264 639	11448	<p>трубопровода Общее расположение в котельных отделениях. Сечение по 58 шпангоуту. Вид смотря в корму. " " 1 1/2 = 1-ф.; : калька</p>	14 апреля 1900 года		
265 640	11449	<p>То же - Носовое котельное отд. Сечен. при 41 шпангоуте. Вид смотря в корму " " 1 1/2 = 1-ф.; калька</p>	"-"		
266 641	11450	<p>То же " - Левый борт " " 1 1/2 = 1-ф.; калька</p>	"-"		
267 642	12820	<p>1 клапан на переборку №90 для парового отоплениа " " н.в.; калька</p>	13 июня 1901 года		ВЫБЫЛО
268 643	10968	<p>Паровой клапан 1 1/4" для вентиляторной машинки " " н.в. : 3 винтика</p>	18 февраля 1905 года		ВЫБЫЛО
269 644	10968а	<p>Паровой клапан 1 1/4" для машинки " " н.в. : синька</p>	15 октября 1903г.		ВЫБЫЛО

Порядко- вый №	Делопр- извод. №	Название дел и других единиц хранения	Даты начала и окончания (крайние даты)	Количество листов	ОТМЕТКИ
270 645	10931	Эскадренный миноносец I" кланам на кланам вспомога- тельного нара на верхнем кол- лекторе к кланаму для тушения огня в толках н.в. ; синька	23сен- тября 1899 года		ВЫБЫЛО
271 646	10931a	Тоже I" диам. кланам на переборку №23 для нара шилевой машинки н.в. ; синька	29сен- тября 1899г		ВЫБЫЛО
272 647	К ч. 9968	Опись/к заявл. 9968 тянутых труб красной меди для машинного от- деления одного контр-минонос- ца типа "Сокол" калька	9сен- тября 1899 года		ВЫБЫЛО
273 648	9968	Ведомость труб красной меди	11фев- раля 1899 года		ВЫБЫЛО
274 649	11376	Ведомость труб красной меди калька	15мар- та 1900 года		ВЫБЫЛО
275 650	10198	Ведомость труб для кочегар- ных отделений калька	2мар- та 1899 года		ВЫБЫЛО
276 651	10752	I"паровой кланам для тушения наром огня в токах котлов н.в. ; синька	10ав- густа 1899 года		ВЫБЫЛО
277 652	11426	Кланам с принадлежностями для тушения огня в толках водотруб- ных котлов системы Арроу н.в. ; калька	3мар- та 1900 года		с ВЫБЫЛО

Порядковый №	Делопроектный №	Название дел и других единиц хранения	Даты начала и окончания (крайние даты)	Количество листов	ОТМЕТКИ
278 653	11422	Клапан с принадлежностями для тушения огня в топках котлов системы Ярроу н.в. ; калка	Змарта 1900 года		
279 654	11243	Предохранит. клапан водотрубных паровых котлов системы Ярроу калка	Без даты		
280 655	11488	Ведомость труб красной меди в котельных отделениях калка	Без даты	ВЫБЫЛО	
281 656	11452	Общее расположение трубопровода в котельных отделениях Кормовое котельное отделение План 1 1/2" = 1" ф.; калка	13 апреля 1900 года		
282 657	9494	Паровые клапаны на главный стонорно-регуляторный клапан н.в. ; синька	14 июля 1898 года		
283 658	9868	Клапан для предварительного наполнения котла водой н.в. ; синька	17 августа 1899 года	ВЫБЫЛО	
284 659	10211	Ввинчивающийся самозапирающийся клапан для вспомогательных механизмов для котла " Ярроу" н.к. ; калка и синька	8 марта 1899 года	ВЫБЫЛО	
285 660	10529	Отливной клапан дюпки Вортингтона калка	9 июня 1899 года	ВЫБЫЛО	

Порядко- вый №	Делопр- извод. №	Название дел и других единиц хранения	Даты начала и окончания (крайние даты)	Количество листов	ОТМЕТКИ
286 <u>661</u>	10532	Двойной приемный клапан к за- пасной донке Вортингтона калька	22 июня 1899 года		ВЫБЫЛО
287 <u>662</u>	9440	Приемный клинкет циркуляцион- ной помпы синька	31 ок- тября 1902 года		
288 <u>663</u>	9442	Чертеж трубным проводам для миноносцев типа "Сокол" синька	Без даты		
289 <u>664</u>	9460	Машинный стопорный клапан и сообщительные клапана синька	Без даты		
290 <u>665</u>	9462	Предохранительные клапана цилиндров и фильтра синька	Без даты		
291 <u>666</u>	9471	Предохранительный клапан синька	Без даты		ВЫБЫЛО
292 <u>667</u>	9473	Забортный клапан синька	Без даты		
293 <u>668</u>	9478	Клинкеты к холодильнику синька	Без даты		
294 <u>669</u>	10294	Клапан к эжектору на пере- борку № 79 н.в. ; калька	15 мар- та 1899 года		ВЫБЫЛО
295 <u>670</u>	11665	2" клапан на трубу вспомога- тельных механизмов н.в. : калька	1 июля 1900 года		ВЫБЫЛО

Порядко- вый №	Делопр- извод. №	Название дел и других единиц хранения	Даты начала и окончания (крайние даты)	Количество листов	ОТМЕТКИ
296 <u>671</u>	10009	Общий вид трубопровода Сечение по 68 шпангоуту Смотри в нас " $1\ 1/2 = 1^2$ ф.; калжа	Без даты		
297 <u>672</u>	10011	Общий вид трубопровода Смотри в корму на переборку № 79 " $1\ 1/2 = 1^2$ ф.; калжа	Без даты		
298 <u>673</u>	9770	Клапан добавочного пара в золотниковую коробку ци- линдра среднего давления н.в. ; калжа	2но- ября 1898 года		ВЫБЫЛО
299 <u>674</u>	9250	Клинкет к приемному патрубку холодильника $1/2$ н.в. ; калжа	30 мая 1898 года		
300 <u>675</u>	11345	Ведомость труб красной меди синька	15мар- та 1900 года		ВЫБЫЛО
301 <u>676</u>	10931	" 1 диам. клапан для парового отопления на патрубков в ма- шинном отделении н.в. ; синька	25фе- враля 1904 года		ВЫБЫЛО
302 <u>677</u>	10124	Общий вид трубопровода. Носо- вое котельное отделение левый борт " $1\ 1/2 = 1^2$ ф.; калжа	17фе- враля 1899 года		
303 <u>678</u>	10426	Приемный клапан донки Вортин- тона калжа	28мая 1899 года		ВЫБЫЛО

Порядковый №	Делопроектный №	Название дел и других единиц хранения	Даты начала и окончания (крайние даты)	Количество листов	ОТМЕТКИ
304 679	10138	Заборный трубу холодильника 3" = 1-ф.; калыка	25 февраля 1899 года		
305 680	10199	Доиме клапана н.в.; калыка	2 марта 1899 года		ВЫБЫЛО
306 681	К ч. 10198	Ведомость к черт. №10198 Труб красной меди/цельнотяпу- тых/кочегарных отделений одно- го контр-миноносца типа "Сокол"	28 сен- тября 1899 года		ВЫБЫЛО
307 682	10398	для автоматического питания Паровой клапан на верхний коллектор водотрубного котла типа "Ярроу"	5 мая 1899 года		ВЫБЫЛО
308 683	11589	Ведомость труб красной меди в котельных и машинных от- делениях	10 июня 1900 года		ВЫБЫЛО
309 684	9492	Стопорно регуляторный клапан 1/2 н.в.; синька	10 мая 1904 года		ВЫБЫЛО
310 685	9618	Труба отработавшего пара от главной машины в холодильник 1 1/2 = 1-ф.; калыка	3 сен- тября 1898 года		ВЫБЫЛО
311 686	9866	1" вспомогательный питательный невозвратный ударный клапан н.в.; калыка	25 но- ября 1898 года		ВЫБЫЛО

Порядковый №	Делопроектный №	Название дел и других единиц хранения	Даты начала и окончания (крайние даты)	Количество листов	ОТМЕТКИ
312 687	9867	1 1/2" Главный питательный невозвратный клапан калька	25/XI 1898 года		ВЫБЫЛО
313 688	9860	1 1/4" невозвратный питательный клапан добавочного питания н.в.; калька	25 ноя- бря 1898 года.		ВЫБЫЛО
314 689	9858	3 1/2" самозапирающийся клапан / Главный стопорный/ н.в.; калька	26но- ября 1898 года		
315 690	9865	Питательный ударный клапан главный н.в.; калька	17но- ября 1898 года		ВЫБЫЛО
316 691	10968	Паровой клапан 1 1/4" для шилевой машинки н.в.; синька	16ок- тября 1899 года.		ВЫБЫЛО
317 692	9957	Паровой клапан для паровой машины циркуляц. помпы н.в.; калька	19де- кабря 1898 года		ВЫБЫЛО
318 693	9957	Паровой клапан. Кран. н.в.; калька	7ав- густа 1899 года		ВЫБЫЛО
319 694	9661	Верхний и нижний коллектора для котла "Ярроуд" 3 = 1 1/2 ф.; калька	28сен- тября 1898 года		
320 695	9877	4 1/2" нажимной стопорный клапан /счетом/ н.в.; калька	28 нояб- ря 1898 года		
321 696	9871	3/4" верхнего продувания и 3/4" продувания нижнего/пунктирный/клапана н.в.; калька	27но- ября 1898 года		ВЫБЫЛО

Порядковый №	Делопроектный №	Название дел и других единиц хранения	Даты начала и окончания (крайние даты)	Количество листов	ОТМЕТКИ
322 697	10013	Общий вид трубопровода. План 1 1/2 " = 1 ф.; калька	19 января 1899 года		
323 698	10018	Общий вид трубопровода. Сечение по 68 шпангоуту. Смотри в корму 1 1/2 " = 1 ф.; калька	"		
324 699	9953	Стопорные клапана воздушного насоса и подогревателя н.в.; калька	17 февраля 1899 года		ВЫБЫЛО
325 700	9494	Паровые клапана на главный стопорно-регуляторный клапан н.в.; калька	14 июля 1898 года		ВЫБЫЛО
326 701	К ч. 9494	Маховик к клапанам для добав. пара в ресиверы С.Д. и Н.Д. н.в.; калька	Завгуста 1900 года		ВЫБЫЛО
327 702	10931	1" диам. клапан для машинки н.в.; синька	28 октября 1903 года		ВЫБЫЛО
328 703	10945	Предохранит. клапан 1/2 н.в.; синька	16 сентября 1899 года		ВЫБЫЛО
329 704	11422	Клапан с принадлежностями для тушения огня - в топках водотрубных котлов системы Ярроу н.в.; 2 синьки	3/III- 1900 года		ВЫБЫЛО

Порядковый №	Делопроезд. №	Название дел и других единиц хранения	Даты начала и окончания (крайние даты)	Количество листов	ОТМЕТКИ
330 705	К ч. 13907	Расположение промывательного трубопровода в командном гальюне " " = 1 ² ф.; калыка "	30 августа 1900 года		ВЫБЫЛО
331 706	10968	Паровой клапан 1 1/4 для шпилевой машинки н.в.; синька	Дата 11 октября 1899 года		ВЫБЫЛО
332 707	11535	Общее расположение трубопровода в машинном отделении Сече ^н в 68 шангоуте Вид смотри в нос " " = 1 ² ф.; синька	19 октября 1900 года		
333 708	11532	ТОЖЕ - Вид смотри в корму " " = 1 ² ф.;	Без даты		
334 709	9871	3/4" верхнего продувания клапана н.в. синька	27 ноября 1898 года		ВЫБЫЛО
335 710	9877	1 1/4" нажимной стопорный клапан /1 счетом/ н.в.; синька	28 ноября 1898 года		ВЫБЫЛО
336 711	10612	Трехно-приемный клапан для приема воды центро-бежно циркуляционной помпой из машинного отделения н.в.; калыка " " " "	10 июля 1899 года		
337 712	10609	2 3/8 x 2 1/4 x 1 3/4 x 1 1/2 Распределительный край отработавшего пара от вспомогательных механизмов машинного отделения н.в.; калыка	9 июля 1899 года		ВЫБЫЛО

Порядковый №	Делопроектный №	Название дел и других единиц хранения	Даты начала и окончания (крайние даты)	Количество листов	ОТМЕТКИ
338 713	Кч. 0588	Расположение перепускных клинкетов Сеч. при 19шпангоут.см.в корму 1 1/2" - 1 ф.;	24мая 1902 года.		
339 714	10663	Паровой клапан д.= 1"к свистку и сирене н.в. ; калка	22 июля 1899 года		ВЫБЫЛО
340 715	10628	1 1/4" клапан для предварительного наполнения водой котлов сист. "Ярроу" н.в. ; синька	19 марта 1904г.		ВЫБЫЛО
341 716	10634	Общее расположение главных паровых труб 1/2" = 1 - ф. ; синька	16июля 1899 года		
342 717	10108	Общий вид трубопровода кормовое котельное отделение План 1 1/2" = 1 - ф. ; калка	17 февраля 1899 года		
343 718	10109	Тоже - Левый борт. 1 1/2" = 1 - ф. ; калка	17мая 1899 года		
344 719	10120	Общий вид трубопровода Носовое котельное отделение План 1 1/2" = 1 - ф. ; калка	17февраля 1899 года		
345 720	10119	Общий вид трубопровода Носовое коцегарное отделение Сечение по 41 шпангоуту Смотри в нос, 1 1/2" = 1 - ф. ; калка	-"- "-"		
346 721	10842	3/4" клапан для паровой чистки сажи. н.в. ; синька	10сентября 1899 года		ВЫБЫЛО

Порядковый №	Делопроектный №	Название дел и других единиц хранения	Даты начала и окончания (крайние даты)	Количество листов	ОТМЕТКИ
347 723	10842 10830	3/4" клапан Рычаг к предохранительному клапану котлов "Ярроу" н.в. ; синька	22 марта 1904 года		ВЫБЫЛО
348 724	10788	Общее расположение трубопровода в машинном отделении План Трима 1 1/2" = 1" ф.; синька б.	без даты		
349 725	10255	Приемный клинкет к центробежной помпе 1/2" н.в.; калка	20 марта 1899 года		ВЫБЫЛО
350 726	13275	Клапан к воздушной турбине н.в.; синька	Без даты		ВЫБЫЛО
351 727	10787	Общее распол. трубопровода в машинном отделении План 1 1/2" = 1" ф.; синька	23 августа 1899 года		
352 728	10783	Т О Ж В - Боковой вид 1 1/2" = 1" ф.; синька	Тоже		
353 729	11340	Маховик к главному паровому клапану на котлах н.в.; синька	5 мая 1900 года		ВЫБЫЛО
354 730	9442	Чертеж трубопровода миноносцев типа "Сокол" калка	Без даты		
355 731	6/В	Клапан с принадлежностями для тушения огня в топках водотрубных котлах системы "Ярроу для двух миноносцев типа "Сокол" н.в. ; калка	Без даты		ВЫБЫЛО СМЫЛО N-653

Порядковый №	Делопронумер. №	Название дел и других единиц хранения	Даты начала и окончания (крайние даты)	Количество листов	ОТМЕТКИ
356 732	4415	3 1/2" главный котловой стопорный клапан для мин. "Сокол" 3 1/2" - калка	27 октября 1897 года		ВЫБЫЛО
357 733	820	Стопорный клапан для вспомогательного механизма для водотрубных котлов системы "Ярроу" н.в.; калка	Без даты		ВЫБЫЛО
358 734	6/В	3 1/2" самозапирающий клапан /Главный стопорный / н.в.; синька	26 нояб. 1899 года		ВЫБЫЛО
359 735	9860	Невозвратный питательный клапан д = 1 1/4 добавочного питания / I счетом / н.в.; синька	25 ноября 1898 года		ВЫБЫЛО
360 736	9478	Клинкеты к холодильнику калка	Без даты		ВЫБЫЛО
361 737	9440	Приемный клинкет циркуляц. помпы калка	Без даты		ВЫБЫЛО
362 738	9462	Предохранительные клапана цилиндров и фильтра калка	Без даты		ВЫБЫЛО
363 739	9460	Малинный стопорный клапан и сообщительные клапана калка	"-"		ВЫБЫЛО
364 740	9470	Стопорные и питательн. клапана, вспомогат. машин калка			ВЫБЫЛО

Порядковый №	Делопроектный №	Название дел и других единиц хранения	Даты начала и окончания (крайние даты)	Количество листов	ОТМЕТКИ
365 <u>741</u>	9471	Предохранительный клапан калька	Без дат	ЫЫЫЛО	
366 <u>742</u>	39	Чертеж трубных проводов для миноисцев типа "Сокол" б. синька <u>М-17 (разное)</u>	20 апреля 1901г.	ЫЫЫЛО	
367 <u>743</u>	10364	Тайка на конце гребного вала для закрепления серебряного вилка.	24 мая 1899г.	калька.	
<p><u>Сл. сл.</u> <u>лист.</u></p>					

368 10404 прокладка для задвигки
744 труб

15
74
ВЫБЫЛО

И. В. катушка 1.5.99г.

369 10354 Спайка, планка и шу-
745 рунор

ВЫБЫЛО

И. В. — " — 26.4.99г.

370 10363 Рамы для под'ема койла
746

ВЫБЫЛО

И. В. — " — 28.7.99г.

371 1021 Медные шаймки к криво-
747 ду для шайкровашия пре-
дохранителей. клапанов

ВЫБЫЛО

И. В. — " — 24.3.00г.

372 13984 Оребной лист. катушка 17.1.03г.
748

13984
221

373 11525 Детали авиоматического
749 продувального Гейнеля
И. У. Калма
ВЫБЫЛО

374 11548 Паспудный фланец воз-
750 душной трубы сити-
тательной системы
И. В. — 24.5.00г.
ВЫБЫЛО

375 11533 3/4 Штуцер к продуван.
751 трубам
И. У. — 31.7.00г.
ВЫБЫЛО

376 10321 Патрубки для шавных
752 паровых труб
И. В. — 9.4.98г.
ВЫБЫЛО

377 9631 Поддержка для траверс
753 вала.
И. В. — 7.9.98г.
ВЫБЫЛО

378 11300 Прибор для измерения
 454 предохранит. клапанов ^{калька. 20300.}
 (Файла 3/8)
 М 1/2 = 1 ф. и 3 = 1 ф. и Н.В.

379 10960 Прибор для измерения
 455 среднего и светового арматуры
 турки
 М 1/2 Н.В. — 14.10.99.

ВЫБЫЛО

380 11541 $\frac{5}{8}$ распределительный кран
 456 к продувочной системе
 вспомогательной механизмов.
 Н.В. — 22.5.00.

ВЫБЫЛО

381 351 Детали аксиометра
 457 203 Заточка
 М 1/2 Н.В.

ВЫБЫЛО

382 10807 Штуцер для труб к
 458 манометрам
 Н.В. 28.8.99.

ВЫБЫЛО

383 12801 Гребной винт

459

Н. У.

19.10.98.

384 9759 Бронзовые масленки
для движущихся частей

460

Н. В. см. 28.5.98.

385 10989 фланцы к трубам ко
резервных соединений

461

Н. В.

капота

ВЫБЫЛО

18.2.02.

386 9098 Коллекторный вал

462

М. Г. Н. В.

см. 24.3.98. 465

387 9577 Металлическая на-
бивка

463

ВЫБЫЛО

31.10.98.

388 11507 Общоматерский градусы
764 шель Тейпелы

М $\frac{1}{2}$ Н. Ц.

сентябрь 20.5.1907.

389 13283 Различные укрепления
765 в машинном оборудовании.

ВЫБЫЛО

390 11646 фланцы для трубопрово
766 да

Н. В.

сентябрь 29.7.1907.

ВЫБЫЛО,

391 11624 Градусник для установ
767 ки эксцентриксов

Н. Ц. Калеха 16.7.1907.

ВЫБЫЛО

392 10735 Кран для манометра
768 (к котлу)

Н. Ц. сентябрь 10.8.1907.

ВЫБЫЛО

393 111075 Местный фланец предо-
769 ранительного клапана

Н. В. камен 16.7.99. ВЫБЫЛО

394 10742 Ключ к $\frac{15}{16}$ краю на про-
770 тыват. трубах маш. от-
дел.

— " — 31.7.99. ВЫБЫЛО

2) $\frac{16}{16}$ Трехходовой кран
на штуцер трубу оборудо-
ванного пара, Уплотн. паро-
вого уплотнения в машин-
ном исполнении.

— " — ВЫБЫЛО

395 10627 Прикрепление резинового
771 шланга к трубкам

Н. В.

12 ж. ед. 28.4.101. ВЫБЫЛО

396 10229 Паровые клапаны к элек-
772 трическим

Н. В.

— " — 19.5.99. ВЫБЫЛО

397 10868 Масленка, масляни а б
743 локва

48
40
Синта 20.9.99. **ВЫБЫЛО**

398 9631 Поддержки для траверсы
744 вода.

ВЫБЫЛО

399 10075 Измекенной мейком
745 фланец для парового котла
на автоматическ. докк

ВЫБЫЛО

Калокс 3.300.

400 10807 Штүцер для труб R
746 манометра

ВЫБЫЛО

И. В. Синта 28.8.99.

401 10804 Заслонка и кольцо для
744 раз'едания труб отработавшего
пара от главн. машины
колледжником.

ВЫБЫЛО

29кз

М. И. В.

— 28.8.99

402 9468 Уредной вахит

качка
и шипа

488

403 9467 Всепомощнейший воздушный насос. Детали.

— " —

ВЫБЫЛО

404 9456 Индикаторный кран и привод

— " —

ВЫБЫЛО

405 28236 ^{Миникасы} "Стержневый" правый и левый вал.

М 4 К. В.

— " — 30.11.14.

406 9453 Колесчатый упорный и уредной вал.

сипка

407 13983 Уредной вахит

показано для управ. мануал

1916.

сипка

17.1.31.

1015
34103

Н.В.

408 $\frac{13983}{11514}$

Изыскание трубы излуча-
ющего пара для предохране-
ния главных клапанов

МЗ^о = 1 фр.

качка 1.5.1107.

ВЫБЫЛО

409 $\frac{614}{485}$

Итучер к крапу для за-
ливания золотников

И. И.

— " — 4.3.1007.

ВЫБЫЛО

410 $\frac{11393}{486}$

Меситкой орманы под кол-
ту вилана.

ВЫБЫЛО

— " — 29.3.10.

411 $\frac{9207}{487}$

Упорный и редкой ва-
ль

Сетка 2.5.887. СМ
ВЫБЫЛО

412 $\frac{111735}{488}$

Кран для манометра (к
котлу)

И. И.

— " — 10.8.99.

ВЫБЫЛО

413/10868 ~~789~~ Воротка для наливания
масла в вахтенную си-
стему
(машинка, тазик и воронка) сшита 27.9.03г. ВЫБЫЛО

414/10877 ~~790~~ 9522 Зребуной вилки
(Левый вилки)
И.И. 1/2к. кашка
-11- Там

415/10570 ~~791~~ Масломерная прибор; кра-
на шумного металла
для масляных систем.
И.И. -11- 25.6.99г. ВЫБЫЛО

416/10448 ~~792~~ Шпатель для продува-
тельных краков главной
машины И.В. кашка 16.6.99г. ВЫБЫЛО

417/11634 ~~793~~ Штуцер для общего про-
дувания в систему под
колодезьник.
И.В. -11- 24.6.00г. ВЫБЫЛО

Н18 11735 Липецк для продувания се-
параатора в ручную катка 20.9.001. **ВЫБЫЛО**

419 677 3/4" Крак для продувания
795 11733 сепараторов в ручную **ВЫБЫЛО**
Н.В. — 10.7.001.

420 177 Пальчатые патрочки для
796 рукавов diam от 1" до 2 1/2" **ВЫБЫЛО**
Н.Ц. — "

421 176 Соединительные гайки
797 для рукавов diam. от 1" до 2 1/2" **ВЫБЫЛО**
Н.Ц. — "

422 Орляцкы для труб (диаметр)
798 — машине. **ВЫБЫЛО**
— 19.6.001.

423 11633 Прибор для внешнего
799 ния трубок **ВЫБЫЛО**
Н.В. — 22.8.001.

424/11595 Добавочные патрубki
для продувочных труб
и манометров.

Н. У. Калка 12.6.00

ВЫБЫЛО

425/11593 Фланцы для труб возду-
хокапельных

Н. У. — " — 10.6.00

ВЫБЫЛО

426/12887 Гайка створная 1/4
и 3/4

Н. В. — " — 9.6.01

ВЫБЫЛО

427/12801 Чредной винт

Н. В. — " —

428/599 Фланец к сетерке нитя-
тельной водн для трубка
уровнемера

Н. В. — " —

ВЫБЫЛО

429 9239 Сальник при керосин
ке №49

Н. С. Калма 27.5.99

430 9797 Болты для крепления
атмосферного клапана
на к борту

ВЫБЫЛО

15.3.01.

431 10987 Прокла для выпуска воз
духа из септера и уми
васильников

ВЫБЫЛО

10.8.00.

432 9797 Атмосферный клапан
главной машины

ВЫБЫЛО

Н. С. 12.11.99.

433 601 фланцы к трубам ко
печарных соединений.

ВЫБЫЛО

Н. В. 26.10.99.

434 600
810 10980

Верхняя и нижняя отравы
водомерного стекла. Калка 10.9.00. **ЫБЫЛО**

435 10314
811

Скоба с подержками
для скатки гребных вин-
тов и кольца для вставки
поршня в цилиндр высо-
кого давления.

М 2 Н.В. — " — 2.4.99г.

436 11782
812

Ручка к клапану для
тушения огня в топках
с пашубы

Н.В. — " — 15.9.00г.

437 10199
813

Фланцы на продувальных
трубах от котлов.

Н.В. — " — 19.1.00г.

438 814 9492 **Виткорно резултатна**
класа **ВЫБЫЛО**
 М 1/2 н.в. **качка 11.7.98.**

439 815 11590 **Лущик для паровой ма-**
шина **ВЫБЫЛО**
 М 1"=1' фр. — " — 2.6.00.

440 816 685 **Клос и ейка для кра-**
на малоощетительного **ВЫБЫЛО**
прибора Н.В — " — 3.6.00.

441 817 9204 **Соединительная муфта**
гребного и упорного вал-
лов. М 1/2 н.в. — " — 14.3.01.

2) **Упорной и гребной валов** — " — 12.5.98.

442 10556 Машинерные приборы,
818 / крапы, напудренные втулки
ручного мотала для
масляных и водяных си-
стем.

ВЫБЫЛО

Н. В. катка 28.6.99.

443 10569 Диск для проверки
819 / золотников

ВЫБЫЛО

М $\frac{1}{2}$ Н. В. — 1245 — 9.7.99.

444 10586 Наконечники и гошка
820 / шланга для машинного
оборудования.

ВЫБЫЛО

Н. В. — 11 — 28.6.99.

445 10587 Привод для сцепки
821 / одрешов

Н. В. — 11 — 28.6.99.

446 10585 Шайка и коколетки
822 шланга для машинного
смотления

И. У. Сикота 12.1.04г.

3
15

447 10569 Пробки для сучка воды
823 из труб

ВЫБЫЛО

И. В. Калка 31.8.99г.

448 11243 Под'ёмный стержень к
824 предохранит. клапану

ВЫБЫЛО

И. У. — — 13.3.00г.

449 11242 Болты для крепления пла
825 ки между бочками (для
мачид) на вельботе.

ВЫБЫЛО

— —

450 41345 Парусности 5^{ий} - веселья.
826 вельбота

И 3/8 = 1 гр.

Сикота 18.7.04г.

451/11090 Расширительные саль-
ники на шавных паровых
трубах.

ВЫБЫЛО

И. Ц.

кальба 14.12.99.

452/9462 Двухдюймовая труба и
сольник

И. Ц.

— " — 1.7.98.

453/11345 тройник и фланец и
для труб из листового
пара

— " — 11.3.00. ВЫБЫЛО

454/327 Стальные болты, шпиль-
ки и связи цилиндров,
цилиндровых крошек верх-
них и нижних и золотник,
крошек верхних и нижних.

ВЫБЫЛО

И. Ц.

— " — 17.6.98.

455
831

11345 Патрубок для трубы из
лишнего пара и сголке
ей предохранит. клапан
нов сией. « Эрроу »

И. И. Калита 12.4.1907.

54
16
ВЫБЫЛО

456
832

К Заблелению КИОУ
Нитель Ф 3/4"

— " —
И. В.

ВЫБЫЛО

457
833

613 Маховик к главному
паровому клапану на
котлах

И. В. — " — 5.5.1907.

ВЫБЫЛО

458
834

10812 Пробки на трубах для
осушка воды в котелер-
ных отделениях

И. В. — " — 19.10.1907.

ВЫБЫЛО

459 9445
835 10936

Продки к циркулю диа-
ном и нитателюны
полном

ВЫБЫЛО

Н. В. календ 28.3.10.

460 332
836 9446

Сигальная гайка на
конце гребного вала
для закрепления греб-
ного вихтя.

Н. В. — " — 30.6.987.

461 20201
834

Дейтели передаточного
привода.

ВЫБЫЛО

$M \frac{1}{2} = 1^{\circ} \text{ф}$ и $3 = 1^{\circ} \text{ф}$ и $\frac{1}{2}$ н. в. — " — 20.11.041.

462 40868
838

Маселки, тазити и
воронка

ВЫБЫЛО
20.7.10. 519

463 / 839 11446 Облицы вил и деталям свч
Сетка и сирень
М 1/2 Н. В.

кадоте

464 / 840 Ведомости Запасные
машинные вещей

— " — 11.7.00. ВЫБЫЛО

465 / 841 11038 Протки для котельных
шурф.

— " — ВЫБЫЛО

466 / 842 685 Седла на трубы для
кранов

ВЫБЫЛО

Н. В. — " — 16.8.00.

467 / 843 11861 Ведомости Запасных
болтов

ВЫБЫЛО

Н. В. — " — 12.8.00.

468 / 844 11500 Привод для сжигания
клайпанов вспомогатель-
ного пара

ВЫБЫЛО

Н. В. кабеля 12.6.001.

469 / 845 626 Воздушные крышки на
передарках

ВЫБЫЛО

Н. Ц. — " — 31.3.001.

470 / 846 622 Крышки для клайпанов
предварительного нака-
ления воды котлов
М. Н. Ф. и Н. В.

ВЫБЫЛО

— " —

471 / 847 11415 Котел Загородка
Болт $\Phi 5/8$ "

ВЫБЫЛО

Н. В.

472 / 848 625 Дейтели к шестку и сирене

ВЫБЫЛО

Н. В. — " — 31.3.001.

473
849

9505

трещетка к валу-
повороту.

48

ВЫБЫЛО

И. Д. Калки

М-6.

474

~~Шпиль с широким для
определения водомерных
стенок водомерн. при-
бора водомерной парод.
котлов.~~

И. Н. В. "

475

~~Циркульные шаблоны
для сверловки дыр для
трубок в верхних и
нижних котловых
водомерных котлов
сией. "Арроу"~~

И. Н. В. "

476

~~1/4 Фигурный оруд
М-17~~

477

18887

~~Гребной винт. Пока-
зано для правой машины
сделано на другую руку
для левой машины.~~

И. Н. В. "

478

~~Шабаны для переделки
суши.~~

м. 1/4 Н.В. камра.

479

~~Шабаны для переделки
лодочной~~

м. 1/4 Н.В. "

19



20

11/11/1911 (1911)

11/12/1911 (1911)

11/13/1911 (1911)

11/14/1911 (1911)

11/15/1911 (1911)

11/16/1911 (1911)

11/17/1911 (1911)

11/18/1911 (1911)

20
М- (Механизмы)

М-5 (главные двигатели (турбина,
дизель, Эл. мотор))

474 15912 Ремонт многоосцев.
850

Устройство добавочного
нара в цилиндрах
среднего и низкого давл.
- сифельно в каждом
1 1/2 клапан добавочного
нара

Н. В. Калаша 1.4.05г.

475 9192 Упорный подшипник шав
851 кой машины.

М 1/2 Н. В.

19к. ешакса
- 11 - 7.4.98г.

476 9641 флакец и червиль
852 к левой машине

Калаша 5.3.99г.

ЫБЫЛР

477 9644
853

Продувочные Крапки
и клапан цилиндров машин
машин.

ВЫБЫЛО

Н. В. Калка 16.7.987.

478 9648
854

Крапки, фланцы и подпорж
ка для труб Заливания
водого трущихся месит
шавных машин

ВЫБЫЛО

— " — 28.9.987.

479 9604
855

Золотниковые шпорок
шавных машин.

Н. В. — " — 31.8.987.

480 9234
856

Эксцентрики

М 1/2 Н. В.

— " — 3.6.987.

120
200

481 11565
857

Поддона под мотыли и экс
центрика машин. паровых
машин для содрания сира
бошавшего масла

ВЫБЫЛО

— " — 3.6.007.

М 1/2 Н. В.

482 ~~656~~ 858 Расположение поддоков
для содувания стержня —
щель масла под ш. маш.
М $1\frac{1}{2}$ = 1 ф. Калка 9.8.001.

483 ~~10019~~ 859 Замковые шавные
машин
М $1\frac{1}{2}$ = 1 ф. — " — 13.1.99г.

484 ~~9183~~ 860 Поршки и кружки
И.И. — " — 29.5.98г.

485 ~~9803~~ 861 Арматура паровых
цилиндров шавных
машин.
М $1\frac{1}{2}$ = 1 ф. — " — 21.7.99г.

486 ~~9669~~ 862 Главные паровые ма-
шина
М 3 = 1 ф. — " — 28.9.98г.

487 9670 Шаблон паровой машины
863 М 3" = 1 фр. Калюка 28.9.98г.

488 9450 Кулисса и шпильная шав-
864 кой машина
Н. В. — " — 30.6.98г.

489 9466 траверз вагона с рычагами
865 шавкой машины
— " — 14.7.98г. ВЫБЫЛО

490 9428 Эжекторные тэги
866 Н. В. — " — 20.6.98г. ВЫБЫЛО

491 9443 Подъемки Кулисса шавк.
867 машины
Н. В. — " — 25.6.98г. ВЫБЫЛО

492 9429 Эжекторные бузель
868 М 1/2 Н. В. — " — 20.6.98г.

493 9821 Общес масленки для тры-
869 гущей газовой шавк. ме-
ханисмов. Н. В. — " —

494 620
870

Поддержка к трубам
забивания лавных ма-
шин

ВЫБЫЛО

И.В. Кален. 28.5.1100.

~~495 9493
871~~

~~Стуковой иривад лавной
машины~~

~~М 1/2 К.В. Сметы. 28.5.041.~~

~~496 9154
872~~

~~Машиная рама лав-
ной машины~~

~~М 1/2 = 1 ф. - " - 16.4.981.~~

~~497 9155
873~~

~~Параллели лавной ма-
шины~~

~~М 1/2 К.В. - " - 18.4.981.~~

~~498 9554
874~~

~~Перороейределительные
золотники лавных ма-
шин.~~

~~М 1/2 К.В. - " - 10.8.981.~~

1875

499 9669
875

Главные паровые ма-
шина

M 3" / ф.

2

ВЫБЫЛО

28.9.98. Сч
1862

500 9444
876

Главные механизм сшарко

501 9445
877

Паровые цилиндры —

502 9446
878

Золотники —

503 9447
879

Шатуны, поршневой шток
со скользящей подши-
пкой и паровые порш-
ни цилиндров —

504 9448
880

Крышки паровых цилиндров
и золотниковых ко-
роек главн. механизмов
и направл. движение
параллелей —

~~505~~ ~~9449~~ ~~Набавочные коробки~~ ~~Секста~~
~~881~~

~~506~~ ~~9451~~ ~~Иксцентриковые тяги~~
~~882~~ ~~сбукельдами, сектор, кулисы~~
~~и деталями.~~ —" —

~~507~~ ~~9450~~ ~~Привод для перемены~~
~~883~~ ~~хода машины и детали~~ —" —

~~508~~ ~~9452~~ ~~Упорный и расовый~~
~~884~~ ~~подшипники~~ —" —

~~509~~ ~~9453~~ ~~Коллективный упорный и~~
~~885~~ ~~средний вал~~ —" —

~~510~~ ~~9461~~ ~~Противовес коллек-~~
~~886~~ ~~тивного вала~~

571 9483 Дмшца паровых цилиндров
и золотниковых коромыс *Синжа*
887
ВЫБЫЛО

572 9760 Ресивер красной меда флз
мавиной мацшнз
888
М $\frac{1}{4}$ Н. В. *Калжа* 29.10.98.

573 10395 Золотниковые диаграм-
ма правой мацшнз
889
У. В. ~~ВЫБЫЛО~~ - " - 19.8.98. *13к*
~~2к~~

574 10395 Заклинение эксцентри-
ков
890
М $\frac{1}{2}$ Н. В.
Правая мацшнз - " - 14.7.99. *13к*
~~8к~~

575 9183 Поршнн и пружиннз
891
И. В. *Синжа* 29.5.98. **ВЫБЫЛО** *2к*
см
н. 860

576 9641 Фланец и гервдк к левой
892
мацшнз - " - 5.3.99. **ВЫБЫЛО**

517 9154 Ситоньные болты для
893 рамы шавной машины казак 18.4.98. ВЫБЫЛО

518 9641 Сальники к низшему
894 крышкам цилиндров
высок. и среднего давления
шавной машина ВЫБЫЛО
Н. В. — " — 15.9.98.

519 9547 Сальника низших кры-
895 шек золотниковых и
поршневых штарков
Н. В. — " — 14.11.02. ВЫБЫЛО

520 9098 Коленчатый вал правой
896 машина 15
М. Ч. К. В. — " — 22.11.98.

521 9098 Ситоньной. винт к протаво-
897 валам коленчатых валов
(8 штук) 891
— " — 19.8.98. ВЫБЫЛО

522 9099 Стальные поручневые шпихи
 с ползучими для главной
 машины
 ВЫБЫЛО
 Н. В. 29.3.98г.

523 9100 Шпихи стальной для глав-
 ной машины.
 ВЫБЫЛО
 Н. У. — " — 21.3.98г.

524 9112 Стальные кольца под на-
 ровные цилиндры главной
 машины.
 ВЫБЫЛО
 М $\frac{1}{2}$ Н. В. — " — 1.4.98г.

525 9118 Стальные связи для колец
 главной машины
 ВЫБЫЛО
 Н. В. — " — " —

526 9127 Цилиндры главных ма-
 шин
 Серенко
 М $\frac{1}{4}$ Н. В. 1 эк. смена
 — " — " —
 10кг
 24кг.

527
903

307

Пролеты Ц. В. и С. Д.

Н. В. халха. 21.7.99.

528
904

9128

Цилиндры главных ма-
шин.

Продольный разрез и план
М $\frac{1}{4}$ Н. В.

529
405

9138

Поддержки для парал-
лелей

М $\frac{1}{2}$ Н. В. — 13.4.98.

ВЫБЫЛО

530
906

9155

Параллели главной
машины

М $\frac{1}{2}$ Н. В. — 18.4.98. ВЫБЫЛО
см. № 883

531
907

9155
315

Действие параллелей

Н. В. — 17.4.98.

ВЫБЫЛО

532 9554 Карораспределительные 30
 908 лопатки главн. машин.
 М 1/2 Н. К. Кален 10.8.98. **ВЫБЫЛО**
 Ст. 874

533 9493 Сущковой привода глав-
 909 кой машин.
 М 1/2 Н. В. — 9.7.98. **ВЫБЫЛО**
 Ст. 871

534 9505 Привод Колоновороша.
 910 Н. В. — 21.7.98.

535 11940 Таблица усилковки
 911 золотников машин
 (права и лева машин) — 11.9.00.

536 9099 Ситальные коруковые
 912 шптки с колзунами
 для главных машин
 Н. В. Ситыха 24.5.98. **ВЫБЫЛО**
 Ст. 898

537 9100 Шайун ситальной для
 913 главной машин
 Н. В. — — —

538 / 914 9577 Сальники низких кро-
шек золотниковых и
поршневых штопов
И. В. 1903.
Сматка 14.11.02г.

ВЫБЫЛО

539 / 915 9127 10478 Улитки для продува-
тельных краков глав-
ной машины
И. У. Сматка

ВЫБЫЛО

540 / 916 10622 Осица маленька для
кармелей главной ма-
шины
И. В. Сматка 15.7.99г.

ВЫБЫЛО

541 / 917 10218 Фланцы к шрубам
эксекторов мацного
кормового кеймного
и камбузного отделения
и болты
И. У. — и — 25.2.00г.

ВЫБЫЛО

ВЫБЫЛО

27

542 9428 Экземплярные иголки
И.И. с/а 20.6.98.
ВЫБЫЛО

543 9429 Экземплярные иглы
М.И.И.В. — " — " —
ВЫБЫЛО см
№ 863

544 9443 Лапышки Кулисавской
Машины
И.И. — " — 25.6.98.

545 9450 Кулисавская и иглы
иголки машины
И.И. — " — 30.6.98. см
№ 864

546 9641 Сальники к иголкам
и цилиндров высок.
и среднего давления
машины
И.В. — " — 15.9.98. ВЫБЫЛО
2 эк.

547 9162 Крышки цилиндров
машины
(для правой машины) с/а 22.4.98.

548 389
924 954
Машинная рама глав
ной машины.
ИРЧ=1 оп. еванка 16.4.98г.
ВЫБЫЛО
СИ
№ 872

549 11440 (Иностранного пертеж)
925 Детали паровой
главной машины
--- 16.3.11г.
ВЫБЫЛО
2318

550 9444 Главная машина
926 еванка 17.4.04г.

551 9445 Паровые цилиндров
924 ---
ВЫБЫЛО
СИ
№ 877

552 9448 Крышки паровых ци-
928 лндров и золотниковых
коробок

ВЫБЫЛО
СИ
№ 880

553 9483 Днища паровых цилиндр
929 ров и золотниковых
коробок

ВЫБЫЛО

554 930	9449	Набивочная кородка	Калка	ВЫБЫЛО см № 881
555 931	9447	Шатун, поршневой шток со скользящ. подшипниками и паровые коромысла — механизм.	— " —	ВЫБЫЛО см № 879
556 932	9446	Золотники	— " —	ВЫБЫЛО см № 878
557 933	9451	Экцентрикковые тяги с дуговыми, сектор, ку- льсы и деталями	— " —	ВЫБЫЛО см № 882
558 934	9450	Привод для переключения хода машины и детали	— " —	ВЫБЫЛО см № 883
559 935	9454	Колонны и связи	— " —	
560 936	9455	Привод для поворота машины	— " —	

561 <u>937</u>	9453	Коленами упорный и предфон вал	кама	ВЫБЫЛО № 885
562 <u>938</u>	9461	Противовес каменга- шого вала	— " —	ВЫБЫЛО № 886
563 <u>939</u>	9452	Упорный арамный подшипник	— " —	ВЫБЫЛО № 884
564 <u>940</u>	9457	Воздушный насос	— " —	ВЫБЫЛО № 399
565 <u>941</u>	9454	Колодки и связи	Смазка	ВЫБЫЛО № 935
566 <u>942</u>	9455	Привод для поворота валов машины	— " —	ВЫБЫЛО № 936
567 <u>943</u>	9456	Центрирующий креп и привода	— " —	ВЫБЫЛО № 937

(М-4 - Общие расположения вешалочной аппаратуры) 966

568
944

9608 Детали воздушн. насоса

И.В.

Канка 24.8.1947

(М-6 - Котлы)

569
945

11519 Облицовка передних стенок котла

ИЗ=1 др.

Канка 20.5.1947

ВЫБЫЛО

см
№483

570
946

Щиты с сеткой для ограждения водосливных стенок водосливных приборов водопроводных наравках котлов сие "Аррой"

м. И.В. Канка.

ВЫБЫЛО

571
947

Щупы для наблюдения за сваркой дыр для циркуля в верхних и нижних коммешорах водопроводных котлов

м. 1/2 И.В.

ВЫБЫЛО

572
948

1/4 Щупы для

ВЫБЫЛО

573
949

18887 Хи Гребной винт.

м. И.В.

40570

574 18914 Шаблон для фермы
и винта
м. 1/4 н. в. рабк. ВЫБЫЛО

575 18920 Шаблон для про-
верки лопастей
м. 1/4 н. в. и ВЫБЫЛО

576 1892 Внутренн. трубы в
паровом коллекторе
водотрубных котлов
м. н. в. " ВЫБЫЛО

М-4

577 11726 Коленчатый вал, эконо-
мичавый шток, эксцен-
тричная шаша для
ветрилаторной ма-
шины, н. в. ВЫБЫЛО
Бум. на кон-
сте $\frac{2}{11} 900.$

М-5

578 12133 1 3/4" кран для зашова-
ния трущихся частей
главной машины
н. в. ВЫБЫЛО
то же $\frac{6}{8} 900.$

579 9719 Торцевые шпильки
и шпильки ВЫБЫЛО
то же $\frac{12}{1} 99.$

580 18887X4 40570 Требуяй винт н. в. ВЫБЫЛО
Синька на
консте $\frac{19}{1} 902.$ см
№ 944

М-6

581
957

10391

Котел "Арроу", бою-
вая стенна 1/4 ч. в.

камень 4/1899.

67
292
ВЫБЫЛО
СМ
№505

582
958

10329

Передний вид котла
"Арроу", ш. 3" = 1"

камень 2/1899.

ВЫБЫЛО
СМ
№476

583
959

3083

Вспомогательное привода
нефтяного отопителя
с механического привода
ручного в одном
кожухом отделившим
многощель типа "Соник"

камень Август 1900.

М-8

584
960

1141

Чертежи турбо-Дизель
машинки ситини
де Лавань

монета 7/1898.

М-17

585
961

3493

Кран и всасывающая
труба при нефтяных
резервуарах.

монета

ВЫБЫЛО

М-5

586
962

9163

Крышка ракетных
коробок машин
1/4 ч. в.

камень 22/1899.

ВЫБЫЛО

М-16

587
963

10639

3/4" клапан типично про-
дукции, ч. в.

светильник
монета 11/1899.

588
964

10231

1" Дуам. клапан к свече-
тку и свече, ч. в.

монета 29
ВЫБЫЛО 905

589

968

590

969

591

970

592

971

см. в конце шши,

носе

С"

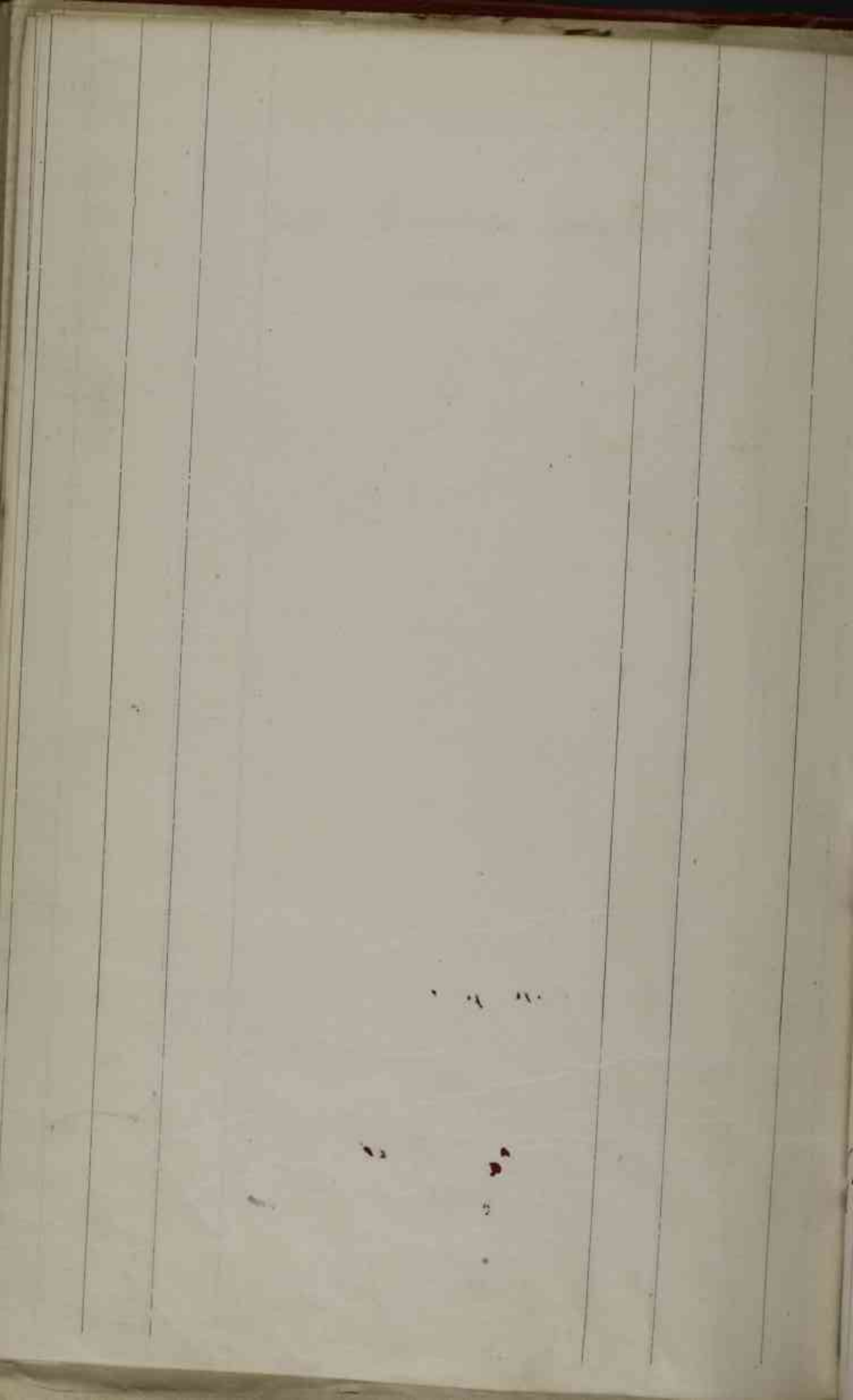
"

1. The first part of the paper
describes the general principles
of the method. It is divided
into three sections: the first
deals with the theory, the second
with the apparatus, and the third
with the results.

F. D. Smith

The second part of the paper
describes the apparatus used
in the experiments. It consists
of a glass tube, a stopcock,
and a gasometer.

The results of the experiments
show that the rate of reaction
is proportional to the square
of the concentration of the
reactants.



С- (Станки и инструменты)

С-5 (Другие инструменты)

10336 Патронный ключ с руч-
кою для открывания
прямомо фокного кра-
на фокки какдекат:
и испарителя в маш.
сидел.

Н. В. Калка 14.3.1941 **ВЫБЫЛО**

10702 Сигнальные ключи к
перилевым штокам
и гребного винта.
М 1/2 Н. В.

ВЫБЫЛО

11211 Сигнальные ключи для перил-
левых и золотниковых
штоков.
М 1/2 Н. В.

"- 16.3.1941 **ВЫБЫЛО**

17

1870

1871

1872

1873

1874

1875

1876

1877

Без лимеров. М

69 30

589

1 18073

968

Без записок

Кашка

Сл. номер

471

590 155

Расположение котлов и др.
 маселов

24. XI. 97

969.

13 данной описи

3 ссы вету дубованным

урт елей 286 элз 300

и их 1^{ор} э 260 278

2х - 20 22

ур сті Михайлов

Итого в деле по надзорных
 тридцать (30) листов

Подпись Михайлов

В виду непрямолинейного перегиба, не-
 равномому краевым срезам:
 "300", "278", "22 - веревка

21/VI 1917.
 30

ГАУ МОТ СООР
 Ц. ...
 № 969 (девятый веер
 шестьдесят девять)
 30 июля 1922
 Подпись *Велицкий*

$\frac{591}{970}$

$\frac{1}{35}$

Сертесон ^М тубо
 цилиндров паре
 для вертикальных
 котлов системы
 Дурои

М. 3" = 1' 9/16"

калык

ВЫБЫЛО

$\frac{592}{971}$

$\frac{1}{40570}$
 18886XII

Сертесон гребного
 винта для правого
 механизма

М. н/в.

- 11 -

$\frac{589}{968}$

$\frac{2}{9463}$

Сертесон колодки
 для установки

- 11 -

А

$\frac{34}{972}$

м. номер 33

ВЫБЫТО В БИДЬ НА ОСНОВАНИИ
 акта об обнаруж. № 876 - от "6 октября 1972 г.
 № М $\frac{591}{970}, \frac{592}{971}, А \frac{39}{972}$ всего 3 (три) ед. хр.
 Налицо 972 (девятьсот семьдесят два).
 Нач. бидь ота. Кузнецова Дата 8.2.73
 Инв. хранитель Ф. Лоси.
 Документ принят учетом [подпись]

ВЫБЫЛИ № № 89, 185, 186 всего 4 (четыре) ед. хр.
 акт об обнаруж. № 876/167 от "04" 09 1985 г.
 Остается налично 968 (девятьсот шестьдесят восемь) ед. хр.
 Нач. бидь ота. [подпись] Дата 31.10.85 г.
 Инв. хранитель Ф. Ерн
 Документ принят учетом [подпись]

ВЫБЫТО В БИДЬ НА ОСНОВАНИИ
 акта справка о бидь от "04" 09 1985 г.
 № техн. описания всего 104 (сто четыре) ед. хр.
 Налицо 1042 (одна тысяча сорок два) ед. хр.
 Нач. бидь ота. [подпись] Дата 31.10.85 г.
 Инв. хранитель Ф. Ерн
 Документ принят учетом [подпись]

Проверено наличие дол
 30.08.1985
 Са. инт. [подпись]
 Должность, Ф. И. О.

ВЫБЫТО 563 (пятьсот шестьдесят три)
 № 5(1), 4(1), 20(1) ... сев. Акты
 акт о выдв. к уничтож. № 876/44 от 09.10.85
 всего по акту 509 (пятьсот девять)
 Ст. [подпись]
 Зав. [подпись]
 Сотрудник группы учета [подпись] 15.12.87

ОПИСЬ ВЫВЕРЕНА
 20. ноября 1987 г.
 Зав. арх. НТД [подпись]
 Должность, Ф. И. О.

