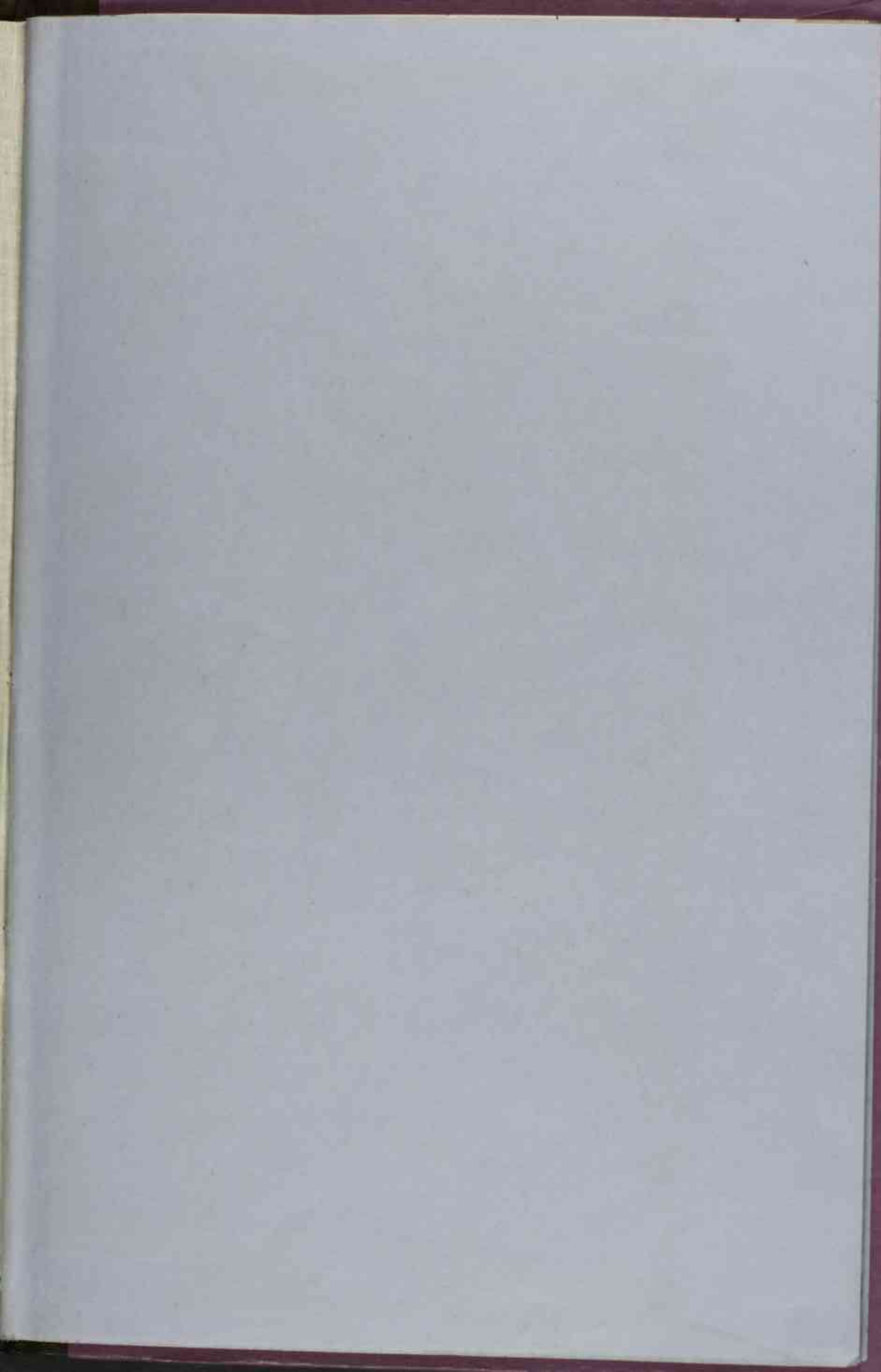


876

Op. 96 / 61 m. 1.

Чертежи личного
крейсера „Охотник“



Опись № 61

/по новой действующей номерации/

П Е Р Е Ш И Ф Р О В А Н А

Чертежи выписывать по знаменателю 1

/валовая номерация/

АЛЛ
М.М

НАЗВАНИЕ РАЗДЕЛА.

АЛЛ
ЛНЧ.

1 А - ОБЩЕЕ ПРОЕКТИРОВАНИЕ

1

2 В - ВООРУЖЕНИЕ

2

3 Г - СУДОВЫЕ УСТРОЙСТВА

3.

4 Д - ДЕРЕВЯНЫЕ ВЕЩИ

4.

5 Е - СУДОВЫЕ СИСТЕМЫ

5

6 Ж - МЕТАЛЛИЧЕСК. КОРПУС

6

7 З - ОБОРУДОВАНИЕ И РАБОТА
ПО ДЕРЕВУ

7.

8 И - МЕХАНИЗМЫ

9.

1172

Статья памятной книги, она же и мера требованія.	Время приѣзв или отъѣзда.	Статья штатнаго положенія.	Названія матеріаловъ и отъ кого принято или куда отпущено.	Приходъ.		Расходъ.			
				Счетъ и нѣра.	Вѣсомъ.		Счетъ и нѣра.	Вѣсомъ.	
					Пуды.	Фун.		Пуды.	Фун.
<u>А-Общ. - проектирование.</u>									
<u>А-1</u>									
✓ 1	4		Внутреннее размещение м: 1:50			Силин			
✓ 2	2		Общій вид			" "			
<u>А-2</u>									
✓ 3	1		Теоретический чертеж м: 1:50			" "			
<u>А-5</u>									
✓ 4	1		Ведомости весов			" "			
<u>А-11</u>									
✓ 5	5		Подводный и надводный профили в Фабричкѣ м: 1:50			Силин Кайова	1 2		
• 6	6		Водопроницаемые сѣчения м: 1:50			" "	1 2		
• 7	67		Размещение банов м: 1:25			" "			

Статья памятной книги, она же и мера требованія.	Время приѣма или отпуски.	Статья штатнаго положенія.	Названія матеріаловъ и отъ кого принято или куда отпущено.	Приходъ.		Расходъ.			
				Счетъ и мѣра.	Вѣсомъ.		Счетъ и мѣра.	Вѣсомъ.	
					Пуды.	Фун.		Пуды.	Фун.
			<u>В - Вооруженіи</u>						
			<u>В - Ч</u>						
1/8	11864		Торачовка носового 100 шм. орудий ш: 25 н. в.			кальона			
2/9	12385		Детали к артиллерійским стѣлкам у 100 шм. орудий			" "	ВЫБЫЛО		
3/10	11823		Кормовое кольцо для пушек 100 шм. пушки ш: 1 1/2" = 19			" "	ВЫБЫЛО		
4/11	11863		Кормовая площадка под 100 шм. пушку ш: 25 н. в.						
5/12	12411		Детали для верхней артиллерійской 100 шм. пушек (4 кп.) н. в.				ВЫБЫЛО 23/10-10.		
			<u>В - 13</u>						
6/13			Тросы для крепления фундаментов 75 шм. пушек				ВЫБЫЛО		

Статья памятной книги, она же и ну- меръ требованія.	Время пріема или отпуска.	Статья штатнаго положенія.	Названіе матеріаловъ и отъ кого принято или куда отпущено.	Приходъ.		Расходъ.			
				Счетъ и мѣра.	Вѣсомъ.		Счетъ и мѣра.	Вѣсомъ.	
					Пуды.	Фун.		Пуды.	Фун.
7 145	12081 2		<p style="text-align: center;"><u>Б-11</u></p> <p>Детали для верхних стѣнок и их противней 100 мн парралов М. №6.</p>		Колода				

Статья накладной книги, она же и пу- мерь требованія.	Время приѣма или отпуска.	Статья штатнаго положенія.	Названія матеріаловъ и отъ кого принято или куда отпущено.	Приходъ.			Расходъ.		
				Счетъ и мѣра.	Вѣсомъ.		Счетъ и мѣра.	Вѣсомъ.	
					Пуды.	Фун.		Пуды.	Фун.
ч.ч. по кар.	ч.ч. пріѣма ли		Названіе приѣма				на какомъ матеріалѣ смысла какого	вара съ ли уѣер. рши	
			<u>Т. Судовые устройства</u> <u>Т-1</u>						
1. 14	156		Таровая рулевая машина цилиндръ d=150шм. ход 150шм. и давление на руль 10, 105 к.г.				кайма		
2. 15	165		Рулевой рулевой привод ш:1:1 и 1:5				" "	кайма	1 2
3. 16	166		Дефам рулевого привода ш:1:25				" "		ВЫБЫЛО
4. 17	167		Рулевая, посылка и бушель для рули ш: 1:5				смысла кайма		1 2
			<u>Т-2</u>						
5. 18	157.		Дефам якорной бабки н. в.				смысла кайма		ВЫБЫЛО
6. 19	149.		Снопор якорной цепи 1/2 н. в.				смысла		
7. 20	148		Бирини и направляющие рошки для якорной цепи ш: 1:1 и 1:5 н. в.				" "		
8. 21	140		Расположенные брашпиль ш:1:25 " "				" "		

Статья памятной книги, она же и номер требования.	Время приезда или отъезда.	Статья штатного положения.	Название материалов и отъ кого принято или куда отпущено.	Приходъ.			Расходъ.		
				Счетъ и мѣра.	Вѣсомъ.		Счетъ и мѣра.	Вѣсомъ.	
	Пуды.	Фунт.			Пуды.	Фунт.			
<u>Б-15</u>									
9. <u>22</u>	11861		Расположение змѣяѣров для подачи 100 шш. парков посового поурба ш: $\frac{3}{4}$ " = 1р.					Бучи кайок.	
10 <u>25</u>	11862		Расположение змѣяѣров корено вѣт 100 шш. пущки ш: $\frac{3}{4}$ " = 1р.					" "	
11. <u>24</u>	1186		Расположение змѣяѣров для подачи 100 шш. парков посового поурба					" "	
<u>Б-2</u>									
<u>12</u> 146	<u>143</u> 1		Колематный вал, винтовое колесо, дурнда-машинка шита для якорной лѣжки.					Колем	
<u>Б-15</u>									
<u>13</u> 147			Одѣль въ круглого кормового змѣяѣора для подачи 4" парков на машини крѣйсера шита, "Океан" и "Фронт"					" "	

Статья памятной книги, она же и номер требованія.	Время приёма или отпуска.	Статья штатного положенія.	Названіе матеріаловъ и отъ кого принято или куда отпущено.	Приходъ.		Расходъ.			
				Счетъ и мѣра.	Вѣсомъ.		Счетъ и мѣра.	Вѣсомъ.	
					Пуды.	Фун.		Пуды.	Фун.
			<u>Д - Дельные вещи</u>						
			<u>Д - 7</u>						
12415 25			Сток для ручной подачи 100 ^{мм} на пашубакъ 1/2 и. в.				касса 23/III-10.		
			<u>Д - 8</u>						
2 26			Общи расположили аркидных стокъ у карманова орудія м: 1/25 и. в.				" "		
3 27			<u>Д - 9</u> Крепленіе по пологности 4" корн. тушки м: 1/25 и. в.				" " 1/5-09 <u>2</u>		
4 28	11915		Сток 4" орудія 660 калибровъ длиною Крепленіе по пологности.				" " 16/VI-09.		
			<u>Д - 11</u>				касса 1910г		
5 148	12033		Болты для крепления штатныхъ оснований 100 ^{мм} тушек						

Статья памятной книги, она же и номер требования.	Время приема или отпуска.	Статья штатного положения.	Название материалов и отъ кого принято или куда отпущено.	Приходъ.		Расходъ.			
				Счетъ и мѣра.	Всѣомъ.		Счетъ и мѣра.	Всѣомъ.	
					Пуды.	Фун.		Пуды.	Фун.
			<u>Ѹ - Судовые системы</u>						
			<u>Ѹ-1</u>						
1 <u>29</u>	7		Расположение аршивной системы м: 1:50			калюка			
			<u>Ѹ-2</u>						
2 <u>30</u>	9		Трубопроводы саборѣной и мѣровой водъ. Плана. м:			" "			
3 <u>31</u>	8		Плотъ - м: 1:50 Продольный вид. <u>Ѹ-7</u>			" "			
4 <u>32</u>	10		Паровое атомение м: 1:50 <u>Ѹ-8</u>			" "			
5 <u>33</u>	12		Вентильный - планъ м: 1:50			" "			
6 <u>34</u>	11		Плотъ - продольный вид м: 1:50			" "			
7 <u>35</u>	152		Широко-вентильгары			" "			
8 <u>36</u>	155		Переносный вентильгар н. в.			" "			

Статья памятной книги, она же и пу- мерь требованія.	Время пріема или отпуска.	Статья штатнаго положенія.	Название матеріаловъ и отъ кого принято или куда отпущено.	Приходъ.			Расходъ.		
				Счетъ и мѣра.	Вѣсомъ.		Счетъ и мѣра.	Вѣсомъ.	
					Пуды.	Фун.		Пуды.	Фун.
9. <u>37</u>	✓ 3327		Центробетонный вентилятор на 3000 воздуха в час при давлении водяннаго столба в 25 и 75 см. ш: 1:1						кассы 23/59

Статья памятной книжки, она же и ку-мерь требованія.	Время приѣма или отпуски.	Статья штатнаго положенія.	Названіе матеріаловъ и отъ кого принято или куда отпущено.	Приходъ.		Расходъ.			
				Счетъ и мѣра.	Вѣсомъ.		Счетъ и мѣра.	Вѣсомъ.	
					Пуды.	Фун.		Пуды.	Фун.
			<u>ЖС - Металлический корпус</u>						
			<u>ЖС-12</u>						
1/38	123		Разнолотение сисѣрки и дрелор в тонеле ш: 1:25			кашанка			
			<u>ЖС-18</u>						
2/39	158		Фундаментъ рулетной машины $\frac{1}{2}$ ч. в.			сисѣрка	$\frac{1}{2}$		
			<u>ЖС-19</u>						
3/40	1985		Подкрепление под носовую точку и крепление ея по пологному ш: 25			31/xii-09	$\frac{1}{2}$		
			<u>ЖС-22</u>						
4/41	3.		Медь - штампуютъ и сисѣрку по ш. ш: 32, 52 и 110 ш: 1:25			сисѣрка			
			<u>ЖС-27</u>						
5/42	132		Краниѣйши с подшипниками и сапшикомъ для шѣпалов ч. в.			кашанка			

ВЫБЫЛО

Статья плавательных средств, она же и ну- меръ, требованій.	Время пріема или отпуски.	Статья штатнаго положенія.	Названіе матеріаловъ и отъ кого принято или куда отпущено.	Пріходъ.		Расходъ.			
				Счетъ и мѣра.	Вѣсомъ. Пуды. Фун.	Счетъ и мѣра.	Вѣсомъ. Пуды. Фун.		
<u>3. Оборудование и работы по дереву</u>									
<u>3-17</u>									
1 43	12080		Коричовой 100шм. награнный покрѣб ш: $\frac{3}{4}$ " - 1гр.					18/1-10	ВЫБЫЛО см №51
2 44	1859		Коричовой 100шм. нагр. покрѣб ш: $\frac{3}{4}$ " - 1гр.					21/1-09	1 2
3 45	1859		Тоже					2/1-09	ВЫБЫЛО см №54
4 46	1858		Коричовой покрѣб для хранения 100шм. награнный ш: $\frac{3}{4}$ " - 1гр.					" "	1 2
5 47	1858		Тоже					21/1-09	ВЫБЫЛО см №56
6 48	12079		Коричовой 100шм. награнный покрѣб ш: $\frac{3}{4}$ " - 1гр.					18/1-10	1 2
7 49	2409		Коричовой 100шм. награнный покрѣб для укороченнаго абразива. (4кл.) ш: $\frac{3}{4}$ " - 1гр.					23/1-10	1 2
8 50	2410		Коричовой 100шм. нагр. покрѣб для укороченнаго абразива (4кл.)					" "	1 2
9 51	12080		Коричовой 100шм. награнный покрѣб ш: $\frac{3}{4}$ " - 1гр.					кешми 18/1-10	

Статья памятной книги, она же и нумеръ требованія.	Время пріема или отпуски.	Статья штатнаго положенія.	Названіе матеріаловъ и отъ кого пріяято или куда отпущено.	Приходъ.		Расходъ.			
				Счетъ и мѣра.	Вѣсомъ.		Счетъ и мѣра.	Вѣсомъ.	
					Пуды.	Фун.		Пуды.	Фун.
10 <u>52</u>	11826		Общій видъ ручного носового эльвагора для подачи 4" пафранов				камень 1/10-09		
11 <u>53</u>	12290		Расположеніе горюшки ручной подачи пафр. из носового погреба м: 1:50				" " 5/10-10		
12 <u>54</u>	11859 бис		Коричневой 100ш.м. пафранный погреб м: $\frac{3}{4}$ " = 1гр.				" " 7/10-09	1	
13 <u>55</u>	11860		Детали 100ш.м. Коричневого пафран. погреба м: $\frac{3}{4}$ " = 1гр				" " " 2	ВЫБЫЛО	
14 <u>56</u>	11858 бис		Носовой погреб для хранения 100ш.м. пафранов м: $\frac{3}{4}$ " = 1гр.				" " " 3	1	
15 <u>57</u>	12397		Общее расположеніе ящиков с артиллер. принадлежест. м: 1:50				" " 9/10-10	ВЫБЫЛО	
16 <u>58</u>	11859.		Коричневой 100ш.м. пафранный погреб м: $\frac{3}{4}$ " = 1гр.				7/10-09	44	
17 <u>59</u>	11860		Стежки для ящиков пушеч. пафранов м: $\frac{3}{4}$ " = 1гр				" " " 2	1	
18 <u>60</u>	12080		Коричневой 100ш.м. пафранный погреб м: $\frac{3}{4}$ " = 1гр.				8/10-10	ВЫБЫЛО	
19 <u>61</u>	12081		Детали для верхн. стѣн для прил. 100ш.м. пафран. ч. в.				" " " 2	ВЫБЫЛО	

Статья сметной таблицы, она же в бу- дущем, мера, требованія.	Время пріема или отпуска.	Статья штатнаго положенія.	Название матеріаловъ и отъ кого принято или куда отпущено.	Приходъ.			Расходъ.		
				Счетъ и мѣра.	Вѣсомъ.		Счетъ и мѣра.	Вѣсомъ.	
					Пуды.	Фун.		Пуды.	Фун.
20. 12	2079		Московой Кош. награнный погреб м: $\frac{3}{4}$ " / гр						

ВЫБЫЛО
см
№48

Статья паяльной книги, она же и мера требованія.	Время приёма или отпусна.	Статья штатнаго положенія.	Названіе матеріаловъ и отъ кого принято или куда отпущено.	Приходъ.			Расходъ.		
				Счетъ и мѣра.	Вѣсомъ.		Счетъ и мѣра.	Вѣсомъ.	
					Пуды.	Фун.		Пуды.	Фун.
			<u>М-Механические</u>						
			<u>М-3</u>						
1 63	153		Моторъ индивидуального тока для вентиляторовъ типа Р. У. М. и Ч. в. 124618-25						
2 64	154		Тотъ же - 121367-25						
			<u>М-4</u>						
3 65	40		Переводная машинка ш: 1:5						
4 66	99		Ушиандр циркуляционной помпы						ВЫБЫЛО
5 67	100		Детали циркуляционного насоса ш: 1:1 и 1:5						ВЫБЫЛО
6 68	141		Паровая вертикальная сбедра ш: 1:2,5						
7 69	13		Трубопроводы - производный вид и ман ш: 1:25						
8 70	6		Машинный, промисловый и кросс-применяемый 15 ш. 100 ш. ман. ш: 1:1 и 1:5						

Статья ведомости книги, она же и ну- меръ требованія.	Время пріема или отпуска.	Статья штатнаго положенія	Названіе матеріаловъ и отъ кого принято или куда отпущено.	Пріходъ.		Расходъ.			
				Счетъ и мѣра.	Вѣсомъ.		Счетъ и мѣра.	Вѣсомъ.	
					Пуды.	Фун.		Пуды.	Фун.
9 <u>74</u>	34		Вертикальный паровой насос Ворстунтон 12"8"8" ш: 1:5				кашка		
10 <u>72</u>	85		Тифельная донка $\frac{280 \times 190}{380}$ 11 x $7\frac{1}{2}$ / 15				" "		
11 <u>73</u>	98		Циркулярная пила ш: 1:5				" "		
12 <u>74</u>	125		Детали насоса				" ВЫБЫЛО		
13 <u>75</u>	150		Расположение второй себедки ш: 1:10				" "	$\frac{1}{2}$	
<u>М-5</u>									
14 <u>76</u>	16.		Главная паровая машина. Общий вид и детали.				" "		
15 <u>77</u>	18.		Цилиндры, машина левой стороны				" "		
16 <u>78</u>	19.		Дюзы и крышки цилиндров				" "		
17 <u>79</u>	20		Соединительный трубы между цилиндрами среднего и низкого давления ш: 1:1 и 1:5				" "		
18 <u>80</u>	21.		Зонтик и крышка зонтиковой коробки, цилиндр высокого давления ш: 1:1 и 1:5				" "		

Сл. заводу
от. 18

Г. А. У. И. Р. В. Д. С. С. С. Р.

В оиисч 96 фс 876

Проектно-исследовательский институт

листоз 9 (девять)

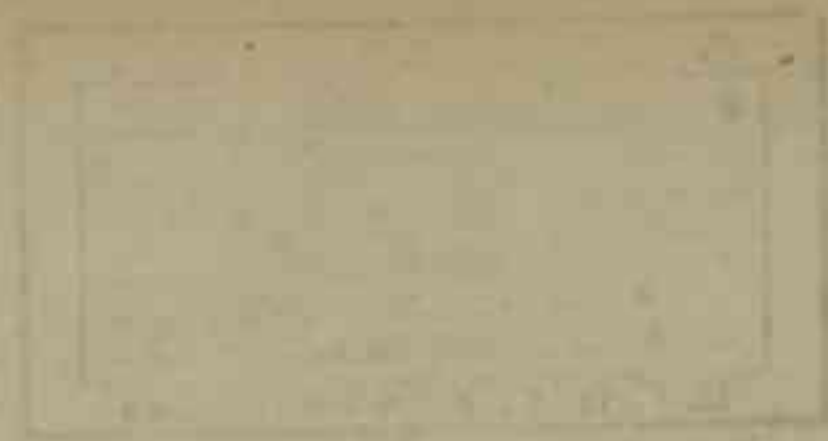
Попись Зенченко

Дата 14 марта 1957 г.

И. Г. В. М. А. в Ленинграде

СССР

ше



COMMISSIONERS OF THE LAND OFFICE

IN SENATE, January 10, 1894.

No. of the Survey	Name of the Land	Area	Date of Survey	Remarks
1
2
3
4
5
6
7
8
9
10
11
12
13
14
15
16
17
18
19
20
21
22
23
24
25
26
27
28
29
30
31
32
33
34
35
36
37
38
39
40
41
42
43
44
45
46
47
48
49
50
51
52
53
54
55
56
57
58
59
60
61
62
63
64
65
66
67
68
69
70
71
72
73
74
75
76
77
78
79
80
81
82
83
84
85
86
87
88
89
90
91
92
93
94
95
96
97
98
99
100

243

