

ЯРЛЫК

архивной описи дел постоянного хранения

1. Архивный шифр*

Фонд №

876

Опись №

58

Том №

7, 4

2. Реквизиты описи

Название описи:

Броненосные крейсера в 32.500 тонн

Крайние даты документов описи

Дата начала

Дата окончания

1912

1917

Страниц для
сканирования*

164 стр.

3. Обработка описи перед сканированием*

Расшивать нельзя

Разрезать нитки

Расшить полностью

4. Подписи ответственных лиц*

Подготовил к
сканированию:

Дата: 26.01.09

Подпись:

И.И. Малахова

И.И. Малахова

Получил для
сканирования:

Дата:

Подпись:

И.И. Малахова

И.И. Малахова

Получил опись:

Дата:

Подпись:

/

/

Проверил опись:

Дата:

Подпись:

/

/

Проверил качество
сканирования:

Дата:

Подпись:

/

/

876

83/58_{т.4}

по реестру

№ 1169

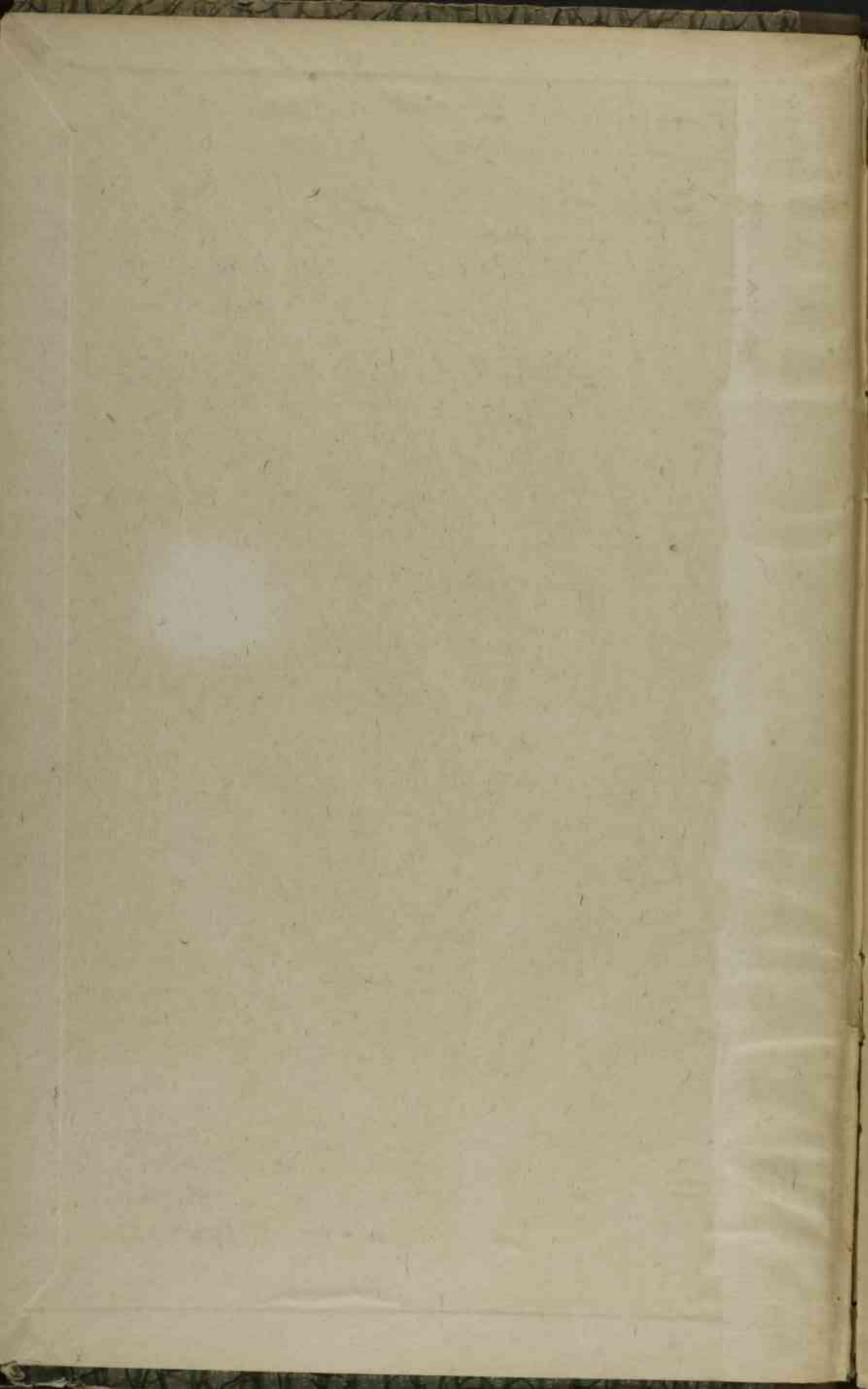
О П И С Ь

Ч Е Р Т Е В А М

БРОНЕНОСНЫХ КРЕЙСЕРОВ В 32500 ТОНН.

1912-1917гг.

т. 4.



Л/Н
М/М

НАЗВАНИЕ РАЗДЕЛА

ЛЛ ^В I
лшч

- | | | |
|---|------------------------------------|-----|
| 1 | Ж-МЕТАЛЛИЧЕСК. КОРИУС. | 1 |
| 2 | З. ОБОРУДОВАНИЕ И РАБОТЫ ПО ДЕРЕВУ | 19. |
| 3 | М-МЕХАНИЗМЫ. | 52 |

О П И С Ъ № 58

(по новой действующей номерации)

П Е Р Е Ш И Ф Р О В А Н А .

Чертежи выписывать по знаменателю!

(валовая номерация).

Мѣсяць и число	№№ по порядку	Содержаніе	Росписка
----------------	---------------	------------	----------

Опись гертисней броненосных крейсеров в 32500 тонн.

№№ к/н.	№№ Гертисней.	Название гертисней	На ка-комъ вы-полн.	Дата состав-ленія или утверж.	Три-ли
---------	---------------	--------------------	---------------------	-------------------------------	--------

	ис. 19.	Подкрепления			
--	---------	--------------	--	--	--

546. 3066	1440	Подкрепления кормовой башни 14 ^{ой} орудий. Сего-ние по центру башни. М 1:25 н. в.	на сис.	17.6.14г.	
--------------	------	---	---------	-----------	--

547. 3067	1441.	То же. План средней палубы. М 1:25 н. в.		17.6.14г.	
--------------	-------	--	--	-----------	--

548. 3068	1442	То же. План нижней палубы. М 1:25 н. в.		17.6.14г.	
--------------	------	---	--	-----------	--

549. 3069	1443.	То же. План кубрика М. 1:25 н. в.		17.6.14г.	
--------------	-------	-----------------------------------	--	-----------	--

550. 3070	1444.	То же. Детальный гертисне верхней части жесткого башабака М. 1:5 н. в.		17.6.14г.	
--------------	-------	--	--	-----------	--

Мѣсяць и число	№№ по порядку	Содержаніе	Росписка
551. 3071	1466.	Подкреплениемъ носовой башни 14" орудий. Схематический чертежъ развертки стенокъ железного барабана. Карусельная стенка барабана.	21.6.14.
552. 3072	1467.	Подкреплениемъ 2й и 3й башен 14" орудий. То-же.	21.6.14.
553. 3073	1482	Подкрепление под 130" орудие рампно-железные на верхней площадке между 36-37 мн. М 1:10.	11.8.14.
554. 3074	1483.	То-же между 48-49 мн. М 1:10.	11.8.14.
555. 3075	1484.	То-же на средней площадке при 30 мн. М 1:10.	11.8.14.
556. 3076	1485.	То-же на средней площадке между 36-37 мн. М 1:10.	11.8.14.
557. 3077	1486	То-же на средней площадке	

Мѣсяць и число	№№ по порядку	Содержаніе	Росписка
		бе между 48-49 см.	11.8.14г.
558 <u>3078</u>	1487	То-же на средней вол. между 55-56 см. М 1:10.	11.8.14г.
559 <u>3079</u>	1488	То-же на средней вол. при 78 см. М 1:10.	11.8.14г.
560 <u>3080</u>	1489	То-же на средней вол. при 85 см. М. 1:10.	11.8.14г.
561 <u>3081</u>	1490	То-же. на средней вол. при 113 см. М 1:10.	11.8.14г.
562 <u>3082</u>	1491	То-же. на средней вол. при 120 см. М 1:10.	на сиг. 8.8.14г.
563 <u>3083</u>	1492	То-же. при 148 см. М. 1:10.	7.8.14г.
564 <u>3084</u>	1493	То-же при 155 см. М 1:10.	на 11.8.14г. вол.

Мѣсяць и число	№№ по порядку	Содержаніе	Росписка
565 <u>3085</u>	1494.	Расположение подкрепления поу 130 ^{мм} орудий на верх- ней камубе. М 1:50.	на сим. 11.8.14.
566 <u>3086</u>	1501.	Подкрепление кормовой башни 14" орудий. Соеди- нение десейтова барабана с поперечными переборка- ми. М 1:10. н. в.	27.6.14.
567 <u>3087</u>	1561.	То-же. Продолжение башни и соединении ее с десейтовым барабаном и попер. пере- борками. М. 1:10 н. в.	на сим. 4.7.14.
568 <u>3088</u>	1623.	Подкрепление спирингеро- вых стоек в лесах про- хода каровых пирод. М. 1:10 н. в.	<div style="border: 1px solid black; padding: 2px; display: inline-block;">ВЫБЫЛО</div> 15.7.14.
569 <u>3089</u>	1624.	То-же.	23.7.14.
570 <u>3090</u>	1625.	То-же. Перевозка №99. (См. в корну) М 1:10 н. в.	<div style="border: 1px solid black; padding: 2px; display: inline-block;">ВЫБЫЛО</div> 15.7.14. <div style="border: 1px solid black; padding: 2px; display: inline-block;">ВЫБЫЛО</div>
571 <u>3091</u>	1661.	Подкрепление башен 14" орудий. Положение	<div style="border: 1px solid black; padding: 2px; display: inline-block;">ВЫБЫЛО</div>

Мѣсяць и число	№№ по порядку	Содержаніе	Росписка
		отверстий (по высоте) во внутренних стенах, железных барабанов, для доступа из башни к болванам цеволного обода У башни М 1:25 н. в.	5.8.14г.
572. <u>3092</u>	1666.	Детали крепления продольных и поперечных болтов у башни пог. верх. мая. М. 1:10. н. в.	ВЫБЫЛО 1.4.14г.
573. <u>3093</u>	1756.	Устройств во подкреплении в лезидурном отделении под балками котельных фундаментов. М. 1:20.	ВЫБЫЛО не нов. 22.9.14г.
574. <u>3094</u>	1836.	Стойка на 3 ^{ей} ступени при III перел. (Взлом стойки показан на черт. № 1167.) М 1:20.	ВЫБЫЛО 15.11.14г.
575. <u>3095</u>	1986.	Подкрепление носовой башни. Клинцы при углах и средних стойках в продольной пиромной борно.	ВЫБЫЛО

Месяць и число	№№ по порядку	Содержаніе	Росписка
		вой переборке под кубри- ком. М 1:10. н. в.	10.2.15.
576. 3096	1987	Подкрепление носовой башни. Книжки при усло- виях стойках под кубри- ком и палубной при перед. ма 39 и 48 см. /примен. к черт. А 1345 (А 671 Б 3.) М. 1:10.	ВЫБЫЛО 10.2.15.
577. 3097	1988	Подкрепление 2 ^й и 3 ^й ба- шен. Книжки при условиях стойках под кубриком и палубной. Дополни- ние к черт-ежеу А 1312 x А 610 Б. 3. x М 1:10.	ВЫБЫЛО 10.2.15.
578. 3098	1988	Подкрепление носовой баш- ни. Книжки при условиях стойках под кубриком и палубной при перед. ма 39 и 48. см. (примен. к черт. А 1345 (А 671 Б 3) М. 1:10.	ВЫБЫЛО 10.2.15.
579. 3099	1989.	Подкрепление кормовой башни под кубриком Прим. к черт. А 1445 (709 Б 3) М. 1:10.	ВЫБЫЛО 3.2.15.

Мѣсяць и число	№№ по порядку	Содержаніе	Росписка
580. <u>3100</u>	2039	Подкрепление мизенной напуды при 70 шп. М. 1:25.	к. о. с. м. 10.2.157. ВЫБЫЛО
581. <u>3101</u>	2236.	Измененное положение на 79 шп. стойки, под- крепляющей переборку план. стандартными М. 1:25.	к. о. с. м. 2.4.157. ВЫБЫЛО
582. <u>3102</u>	2334.	Наголовники и башмаки для тиллерсов на мизен, ср. и верх. напуды. М. 1:10.	ВЫБЫЛО 6.8.157.
583. <u>3103</u>	2383.	Башмаки и наголовники для тиллерсов на внутр- реннем дне на мизен. и верх. стандартных. М. 1/2 и в. и 1:10.	ВЫБЫЛО 24.4.15.
584. <u>3104</u>	2384	Башмаки и наголовники для тиллерсов на кубрике М. 1/2 и в.	ВЫБЫЛО 24.4.157.
585. <u>3105</u>	2534.	Подкрепление носового кнестя М. 1:10 и в.	ВЫБЫЛО 7.5.157.

Мѣсяць и число	№№ по порядку	Содержаніе	Росписка
586 <u>3106</u>	2538.	подкрепление носовых киловых планок. (на оба борта корабля сим- метрично) М 1:10 и н. в.	<div style="border: 1px solid black; padding: 2px; display: inline-block;">ВЫБЫЛО</div> 7.5.15г.
587 <u>3107</u>	2539.	подкрепление кормовых (носовых) килевых планок (на оба борта корабля симметрично) М 1:10 и н. в. в.	<div style="border: 1px solid black; padding: 2px; display: inline-block;">ВЫБЫЛО</div> 7.5.14г.
588 <u>3108</u>	2625	подкрепление корпуса судна при спуске на воду М 1:25.	26.5.15г.
589 <u>3109</u>	2645	Шо-ше на 105 и 111 мм. при спуске на воду. М 1:25.	29.5.15г.
590 <u>3110</u>	2649.	Крепление мезенных книц со стойками ствелащей для мокрой провизии М. 1:10.	<div style="border: 1px solid black; padding: 2px; display: inline-block;">ВЫБЫЛО</div> 11.8.15г.
591 <u>3111</u>	2793.	Дополнительное подкрепление под прожектором бизи- сами верхней палубы на переборке № 99. М 1:25 и 1:10.	<div style="border: 1px solid black; padding: 2px; display: inline-block;">ВЫБЫЛО</div> на ноя. 6.7.15

Месяц и число	№№ по порядку	Содержаніе	Росписка
592. 3112	3020	Фундаменты и начертан под системы для ми- неральной и веретеновой машин. М 1:5.	<div style="border: 1px solid black; padding: 2px; display: inline-block;">ВЫБЫЛО</div> на смм. 17.11.16г.
593. 3113	3021.	Можже. для скитидоги в артм. Арсеналы. М. 1:4.	<div style="border: 1px solid black; padding: 2px; display: inline-block;">ВЫБЫЛО</div> на смм. 17.11.16г.
594. 3114	3262	подкрепление пашубе карменгами в местах моков. М. 1:10.	на ноя. 12.5.16г.
595. 3115	3263.	Можже.	12.5.16г.
596. 3116	3264.	Можже.	на ноя. 12.5.16г.
597. 3117	3410.	подкрепление для борто- вой кормовой колонны турбинами в.г.з.х и ко- леса махистрами све- жено пара М 1:5.	<div style="border: 1px solid black; padding: 2px; display: inline-block;">ВЫБЫЛО</div> 12.5.16г. 23м
598. 3118	3633.	подкрепление и макленны ши для паравых клапа- нов на 120 поперечной пе- рфорке М 1:10., л. 2 ^{сб} (мес. 1 ^{сб} - см. N=3266)	8.7.16г.

Мѣсяць и число	№№ по порядку	Содержаніе	Росписка
599. 3119	3634.	Подкрепление под фунда- менты колодезных аппаратов провизмон- ных ошей. М 1:15. и 1:4 и 6	18.1.17г.
600 3120	3696	Фундаменты под подо- швами и двигателя кормов. ошей. М 1:25 и 1:5.	<div data-bbox="1580 1091 1928 1186" style="border: 1px solid black; padding: 2px; display: inline-block;">ВЫБЫЛО</div> 26.11.15г.
601. 3121	3862	Крепление под окладче- м лавных воздушных насосов в шур. ошей. М 1:25 и май. вил.	27.8.16г.
602. 3122	3896	Подкрепление под боевую ручку М. 1:10. , Л. 2	25.1.17г.
603. 3123	3897	ЛП-зее. М. 1:10. , Л. 3.	25.1.17г.
604. 3124	3898	ЛП-зее. , Л. 4	25.1.17г.
605. 3125	3899	ЛП-зее , Л. 5	25.1.17г.
606 3126	3900	ЛП-зее. М 1:10. , Л. 6	25.1.17г.

Мѣсяць и число	№№ по порядку	Содержаніе	Росписка
----------------------	---------------------	------------	----------

607
3128

3907

Оборудование хлебопекарни. М 1:25.

3.1.17г.

608
3129

4100

Добавочные подкрепления водонепроницаемости. Крепления переборки между кубриком и машинной в районе 78-87 шп. М 1:25 и н. в. в.

17.2.16г.

Прог. е.м.
за № 743.

ис. 20.

Очистка котлов, кожуха
локомотивов.

609
3130

916

Водонепроницаемость кожуха над турбинами и котельными. Отделка. М 1:10.

21.1.17г.

610
3131

3908

Квадраты и вентиляционные кожухи кормовой дымовой трубы. М 1:20.

ис
кас. 3.5.17г.

Л. 1

611
3132

3911

Тюб-сее. М. 1:20., Л. 3

исполн. 4.10.17г.

612
3133

3912

Тюб-сее, Л. 5.

19 29.9.17г

Мѣсяць и число	№№ по порядку	Содержаніе	Росписка
613. 3134	3913	Детали крепления вентильно-шлюзового козла кормовой дымовой трубы М. 1:20.	<div style="border: 1px solid black; padding: 2px; display: inline-block;">ВЫБЫЛО</div> на пол. 3.5.17г.
ИО 21.		<u>Полы и площадки котельной и машинной</u> <u>отделений</u>	
614. 3135	832	Детали отковок для площадок и пазов в колодчатковом отделе. М 3 ^д - 1 группа	<div style="border: 1px solid black; padding: 2px; display: inline-block;">ВЫБЫЛО</div> 10.6.17г.
615. 3136	836	Площадки в колодчатковом отделении М 1:8 и 1:1.	<div style="border: 1px solid black; padding: 2px; display: inline-block;">ВЫБЫЛО</div> 10.5.17г.
616. 3137	2109	Устройство площадок в казематах 130 ^{мм} шириной при носовой башне М 1:5.	<div style="border: 1px solid black; padding: 2px; display: inline-block;">ВЫБЫЛО</div> на амв. 11.2.15г.
617 3138	2110	Полы при средней носовой башне М. 1:5.	<div style="border: 1px solid black; padding: 2px; display: inline-block;">ВЫБЫЛО</div> - - 11.2.14г.

Мѣсяць и число	№№ по порядку	Содержаніе	Росписка
618. 3139	2111.	Тю-же при средней кормовой банке. М 1:5.	на ВЫБЫЛО сн. 27.4.15г.
619. 3140	2112	Тю-же при кормовой банке. М. 1:5.	- - ВЫБЫЛО 27.4.15г.
620. 3141	2536	Набор и настилка площад- ки кормовой банкой М 1:25 и 1:10.	13.5.15г.
621. 3142	3119	Откидная площадка в по- мещении для вентиля- торов в 1 котельном отде- лении. М 1:5 и 1:1.	ВЫБЫЛО 29.10.16г.
622. 3143	3239	Площадка в погребе погу- речных патронеров. М 1:10. н. в.	на ВЫБЫЛО нов. 1.7.16г.
623. 3144	4353	Расположение верхних и нижних площадок и стодных тиранов в мур- бинных отделениях. М 1/25.	на нов. 8.4.17г.

Мѣсяць и число	№№ по порядку	Содержаніе	Росписка
	ис. 22.	<u>Мидель</u>	
624 3145	182.	Мидель - шпангоуты. М 1:25.	ис. ноя. 17.12.12.
625 3146	1360	То-же	30.5.12.
	ис. 23.	<u>Общие герметики и стали набора.</u>	
626. 3147	14.	Расположение подбашен- ных помещений при ко- совой башне 14" орудий М'25. План.	29.3.13.
627 3148	15	То-же., продольный <u>разрез и сечения</u>	29.3.13.
628 3149	18.	То-же при средней кор- мовой башне 14" орудий М 1:25, план.	29.3.13.
629 3150	19	То-же., продольный <u>разрез и сечения</u>	23.3.13.

Мѣсяць и число	№№ по порядку	Содержаніе	Росписка
630 3151	21.	Тпо-ше при кормовой башне 14" орудий М 125. Продольный разрез и сечения.	30.3.13г.
631. 3152	923.	Расположение наклейки- шей на килевой балке Между 120и 147 мм. М 1:25.	на поч. 20.8.15г.
632. 3153	924.	Фундаменты под масл. охладителем и масовые орос. смазки в турбинах. и охладителем. ошкв. М. 1:10.	на поч. 10.1.17г.
633. 3154	925.	Расположение наклейки- шей на 146 переборке. (См. в нос) М 1:25.	на поч. 23.9.15г.
634. 3155	926.	Тпо-ше на 142 переборке. М 1:25.	на поч. 23.9.15г.
635. 3156	927.	Тпо-ше. на 133 переборке (См. в нос) М 1:25.	на поч. 23.9.15г.

Мѣсяць и число	№№ по порядку	Содержаніе	Росписка
636 3157	928	Расположение каменны- шей на 120 переборке см. в носе. М 1:25.	на ноч. 23.9.157
637 3158	929.	Тю-ше на диаметральной переборке М 1:25	- - 4.9.157.
638 3159	930	Расположение каменны- шей на буртовой перебор- ке левого борта. Правый борт симметрично. М 1:25.	на ноч. 4.9.157.
639 3160	1421.	Общее расположение камен- ных переборок на средней на- пуде. М 1:50.	17.6.142
640 3161	1422	Тю-ше на нижней напуде. М. 1:50.	17.6.142.
641 3162	1565.	Расположение помеховых для дизель-двигателя М 1:50.	на смч. 15.7.142.
642 3163	2196	Носовой центральней носії на мат-дрине М 1:25.	на смч- ке.

Мѣсяць и число	№№ по порядку	Содержаніе	Росписка
643. 3164	2214	Расположение перевозок и выгородок с показанием А. А. Гертесей М. 1:200. Кудрик, платформа, Тром.	на сев. 26.2.157.
644. 3165	2215	Тпо-зсе, Продольный разрез, средняя и нижняя палубы.	12.3.157.
645. 3166	2336	Расположение отверстий для миллиметров в броне пояса по 2.В.А. М 1:50.	12.2.157.
646. 3167	2398	Расположение номеров на кубрике, трайдроме и трюме. М 1:100. 1:200 1:100.	на пом. 24.4.157.
647. 3168	2399	Тпо-зсе на верхней палубе М. 1:100.	на пом. 24.4.157.
648. 3169	2402	Расположение номеров на средней и нижней палубах в районе 0-48 и 160-185 шп. М 1:100.	24.4.157.
649. 3170	2403	Расположение номеров. Поперечные сечения М 1:100.	28 24.4.157.

Мѣсяць и число	№№ по порядку	Содержаніе	Росписка
650. 3171 ✓	2404.	Расположение носовой дымовой трубы с пока- занием высоты М 1:100.	2.4.152.
651. 3172 ✓	2873.	Общее расположение дзе- рей в помещениях проводек- торов на левом борту. М 1:25.	31.7.152.
652. 3173 ✓	2932	Расположение люков на верхн. палубе с показа- нием толщины крышек М 1:100 н. в.	25.8.152.
653. 3174 ✓	2933	Пл-ние на средн. пал.	на ши. 24.8.152.
654. 3175 ✓	2934.	Пл-ние на нижней палубе. М 1:100 н. в.	25.8.152.
655. 3176 ✓	2935	Пл-ние на кубрике.	на ши. 25.8.152.
656. 3177 ✓	2936	Пл-ние на машин. деке. М 1:100.	на ши. 25.8.152.
657. 3178 ✓	2954.	Расположение дверей	

Мѣсяць и число	№№ по порядку	Содержаніе	Росписка
----------------	---------------	------------	----------

у промывальных переборках между мизем. пил. и кубриком. М. 1:25.

ка
сич. 22.9.17г.

658.
3179 ✓

3078.

Расположение трубопроводов для приема и перекачивания пресной воды и осумерных паров в турбинах и холодильниках ошугел. М. 1:25.

31.10.17г.

ш. 24.

Плазовые герметизи

659.
3180 ✓

241.

Растяжка обшивки внутреннего дна. Кормовая часть (143-185 шт) М. 1:50.

27.6.13г.

660.
3181 ✓

242

Распущенная обшивка внутреннего дна. М. 1:50. Носовая и средняя часть (0-143 шт)

661.
3182 ✓

556.

Растяжка кормовой части наружной обшивки. М. 1:25.

10.9.13г.

662.
3183 ✓

1431.

Растяжка наружной обшивки между верхн.

Мѣсяць и число	№№ по порядку	Содержаніе	Росписка
		и средней толщины в местах казематов в пределах 74-90 см. М 1:25, 1:10.	18.6.14г.
663. 3184 ✓	1578.	Расширенная наружная обшивка между верхн. и средн. толщинами в ме- стах казематов между 110 и 123 см. М 1:25 и 1:10.	8.7.14г.
664. 3185 ✓	1579.	То же в пределах 143 и 158 см. М 1:25 и 1:10.	8.7.14г.
665. 3186 ✓	3342	Шаблон броневых ко- зырьков. козырек №115 ^а поля казематов, левой бурты	17.1.16г.
666. 3187 ✓	3345.	То же, козырек №122 ^а левой бурты	27.1.16г.
667. 3188 ✓	3352	То же козырек №133 ^а	27.1.16г.
668. 3189 ✓	3409	Расширенная обшивка внутренней дна М. 1:50.	9.2.14г.

Месяць и число	№№ по порядку	Содержаніе	Росписка
669. <u>3190</u>	3766.	Расположение наклейки на диаметральной переборке М. 1:25.	<div style="border: 1px solid black; padding: 2px; display: inline-block;">ВЫБЫЛО</div> 4.9.15г.
670. <u>3191</u>	3767.	Расположение наклейки на бортовой переборке левого борта (правый борт сантиметром) М. 1:25	<div style="border: 1px solid black; padding: 2px; display: inline-block;">ВЫБЫЛО</div> 4.9.15г.
671. <u>3192</u>	3769	Вид на бортовую переборку левого борта. Расположение трубопровода для перекачивания нефти в турбин. и холодильн. отделениях. М. 1:25.	26.1.15г.
672. <u>3193</u>	3770.	Продольные переборки в трюме между 142 и 146 шп. Расположение наклейки М. 1:25.	4.9.15г.
673. <u>3194</u>	4352	Расположение верхних и нижних площадок и сходных трапов в турбинных отделениях М. 1:25. лист 1.	8.4.17г.

Мѣсяць и число	№№ по порядку	Содержаніе	Росписка
	ис. 27	<u>Штевелъ, крошительны</u> <u>портиръ гелблгорны</u>	
674. 3195	141	Фор-штетель. М 1:25	2.11.12.
675. 3196	243.	Крошительны гребных ва- лов средних машины и крепление их к корпусу М 1:10; для деталей 1:2.	1 экз. 2 экз. 20.9.13г.
676. 3197	222.	Верхнее лопы кроши- тельных гребных валов М 1:10.	ВЫБЫЛО 2 экз.
677. 3198	244.	Формовель лопой сто- ли (с таса) М 1:10 и 1:20.	10.5.13г.
678. 3199	245.	Главный и лопой руды их стаканы и атмер- штетель. М 1:25.	12.2.13г.
679. 3200	259	Атмер-штетель. М 1:5.	23.3.13г.
680. 3201	374.	Косежки к крошительным на гребных валов. М 1:5. 1:1.	нов. 11.2.14г.

Мѣсяць и число	№№ по порядку	Содержаніе	Росписка
681. 3202 ✓	532	Муфтами крошительных гребных валов бурто- вых и средних турбин	Ме 26.8.32.
682. 3203 ✓	589.	Крошительные гребные валы буртовых машин и крепления их к корпусу с М. 1:10 дий. 1:2.	1 экз. 2 экз. 8.8.32.
683. 3204 ✓ 80	710.	Стальные ковальные ла- пы крошительн. бурт. гребн. валов прав. бурта М 1:5.	1 экз. 2 экз. 4.11.32.
684. 3205 ✓	711.	То же. М 1:5.	4.11.32. 2 экз. 1 экз.
685. 3206 ✓	756.	Крепление ажур-шпел- ня к карусельной обшив- ке и вертикальному крану М 1:10. и 1:5.	26.11.32.
686 3207 ✓	985	Стальные ковальные крошительн. бурт. гребн. валов левого бурта М 1:5.	29.11.32.

Мѣсяць и число	№№ по порядку	Содержаніе	Росписка
687. 3208	986	То же М 1:5	29.1.14.
688. 3209	1350	Детали крошки пелиты под Буртловым Бродом М 1:10.	
	ис. 28.	<u>Выход. гребней</u> <u>валов</u>	
689. 3210	479	Выход Буртлового вала М 1:25.	
690. 3211	480	Выход среднего вала 1:25.	12.11.13. 1913. 11.7.13.
691. 3212	555	Детали крепления при выходе средних и Буртловых валов М 1:10 к.в.	11.9.13.
692. 3213	726.	Действующий козелок Буртлова вала М 1:10 и 1:2.	12.11.13. 1913. 1913.

Мѣсяць и число	№№ по порядку	Содержаніе	Росписка
----------------	---------------	------------	----------

693. 727
3214

Действующий розсчет
среднего вала М 1:10
и 1:2.

12.11.132.

ис. 29. Разное.

694. 3215

Расположение козлов
для воздухомагнетных
турбовентиляторов
котельного от-
деления с показани-
ем подкрепительных
уголков. М 410
май. вкл. Комиссия
Член. на судно судно.

6.7.172.

695. 33.
3216

Гальваническая камера
М 1:25

5.1.132.

696. 320
3217

Схема стрелок прогиба валь-
шины по шпангоутам и
8-му стирпелеру в пределах
93-101 шп. М 1:10.

на
Камбке.

697. 324
3218

Выгородка для элеватора
22

ВЫБЫЛО

Мѣсяць и число	№№ по порядку	Содержаніе	Росписка
		Ф планерзе при 35 шт. шт. М 1:10.	16.3.13г.
698 3219 ✓	552.	Расположение горловин для доступа к действующим ве- лам М 1:25.	10.9.13г.
699 3220 ✓	553.	Горловина для действующей трубы. Кан. вел.	10.9.13г.
700. 3221 ✓	576.	Водонепроницаемая шлю- вная для буртовых отсе- ков 1/2 к. вел.	17.9.13г.
701. 3222 ✓	607.	Легкие двери в продольной переборке на средней палубе М 1:10 и кан. вел.	ка ноя. 7.10.13г.
702. 3223	742.	Водонепроницаемые рамки в местах колодезев для кингстонов М 1:10 и. ф.	<div style="border: 1px solid black; padding: 2px; display: inline-block;">ВЫБЫЛО</div>
703. 3224 ✓	913	Крепление паровых клапа- нов к переборке 120 мм. М 1:10.	ка ноя. 4.6.15г.

Месяц и число	№№ по порядку	Содержание	Росписка
---------------	---------------	------------	----------

704. 3225	922.	Расположение главных холодильников и Триво-пожарных насосов. детали Крепления триво-пожарных насосов к главн. холодильникам. М 1:5 и 1:25	на пол. 4.9.15г.
705. 3226	1135.	Фундаменты промежуточных подшипников М 1:25, продольное сечение	на лист. 10.2.14г.
706. 3227	1136.	М 0-2се, план.	... 4.3.14г.
707. 3228	1138.	Чертежи гудсона, для крепления 25 ^{мм} кандалок к скоу нижней палувы. Кан. велер.	<div data-bbox="1500 1646 1838 1740" style="border: 1px solid black; padding: 2px; display: inline-block;">ВЫБЫЛО</div> 6.3.14г.
708. 3229	1233.	Образцы танок для испытаний листовая сталь.	<div data-bbox="1481 2069 1838 2163" style="border: 1px solid black; padding: 2px; display: inline-block;">ВЫБЫЛО</div> 16.4.14г.
709. 3230	1243.	Водонепроницаемая горловина 400x500. 1/2 наф. вел.	2.5.14г.
710. 3231	1418.	Взаимное положение датчиков тиро и средних багетов "М" орудий с показанием углов обстрела М 1:100. н. в	3.6.14г.

Мѣсяць и число	№№ по порядку	Содержаніе	Росписка
711. 3232	1572.	Детали крепления кобдра кубрика в средней части корабля от 35 до 160 мм. М 1:10	8.7.14г.
712. 3233	1832.	Легкие водонепроницаемые крышки к стодымым люкам на средней палубе М 1:10 и 1:1.	23.10.14г.
713. 3234	2020	Гузон с гайкой $d = \frac{3}{4}$ к за- мужкам подводных от- верстий. Н. в.	<div style="border: 1px solid black; padding: 2px; display: inline-block;">ВЫБЫЛО</div> 6.2.15г.
714. 3235	2218.	Детали средних продоль- ных балок в 1 ^й , 2 ^й и 3 ^й котеларках. М 1:10 $\frac{1}{2}$ и в.	на <div style="border: 1px solid black; padding: 2px; display: inline-block;">ВЫБЫЛО</div> кол. 22.1.14г.
715. 3235	2233.	Детали крепления про- дольных балок при диамет- ральной плоскости в 4, 5, 6 и 7 котеларках. М 1:10 и $\frac{1}{2}$ май. в. в.	<div style="border: 1px solid black; padding: 2px; display: inline-block;">ВЫБЫЛО</div> на кол. 23.1.14г.
716 3236	2234.	Люб-эле средних и крайних продольных балок	на кол. 23.1.14г <div style="border: 1px solid black; padding: 2px; display: inline-block;">ВЫБЫЛО</div>
717 3237	2235	Детали крепления средних	<div style="border: 1px solid black; padding: 2px; display: inline-block;">ВЫБЫЛО</div>

Мѣсяць и число	№№ по порядку	Содержаніе	Росписка
		стоек с земами в 4, 5, 6 и 7 коггаркат М. 1:5.	на ноя. 23.1.14г.
718. 3238	2336.	Деталь кремения край- няя стоек с земами и проходами. Балками фундаменты в 4, 5, 6 и 7 коггаркат М. 1:5.	на ноя. 23.1.14г. ВЫБЫЛО
719. 3239	2324.	Колпак поста муромско- во командира 1/10 н. в.	на сент. 8.6.15г. ВЫБЫЛО
720. 3240	2504.	Расположение на каземат- ных переборках дыр для кремения крошительна и колуха к детандеру продувания 130 мм орудий кам. вел.	на сент. 11.9.15г. ВЫБЫЛО
721. 3241	2535	Больше дыр кремения буксирных крестей. М. май. вел.	ВЫБЫЛО 7.5.15г.
722. 3242	3544.	Размещение дыр во втулки ремней для в пурбильной выгородке для сообще-	ВЫБЫЛО

Мѣсяць и число	№№ по порядку	Содержаніе	Росписка
		между домного от- сека отъ 154 до 160 шп. М. 1:25 и 1:5.	на нов. 23.5.16г.
723 3243	3894	Ограждение ложа носо- вого выдвигающагося прожектора на средней палубе шп. 26-28. М 1:20 н. в.	ВЫБЫЛО 3.1.17г.
724 3244	3981	Бортовые циты в оди- церкных помещениях на средней палубе между шп. 184-157 шп. М. 1:10	на нов. 19.1.17г.
725 3245	3982	Бортовые циты на сред. палубе между шп. шп. 143-123, 109-99 и 28-5. М 1:10 и 1:1.	21.8.17г.
726 3246	4006	Бортовые циты в ко- мандах помес. на сред- ней палубе между шп. шп. 99-89 и 75-60. М 1:10.	21.8.17г.
727 3247	4019	Бортовые циты на верх- ней палубе между шп. шп. шп. 5-56. М 1:10	на нов. 21.8.17г.

Ска тысяч и число	№№ по порядку	Содержаніе	Росписка
728 3246	4020	Бортковые чертежи в командирском помещении на нижней палубе М 1:10.	21.8.137.
729 3249	4021.	То-же в машинном арсенале. М 1:20, 1:5 и 1:2.	4.4.177.
730 3250	4216.	Расположение отверстия для прохода трубы на 39.48 переборке М 1:2.	мг ноя. 14.7.157.
731. 3251	4217.	Положение наклейки на переборке 52 и планшета слюды в корму М 1/2 н. в.	мг ноя. 24.6.157.
732. 3252	4218.	Расположение отверстия для прохода трубы на 60 переборке. Вид слюды в нос М 1:12 н. в.	мг ноя. 4.8.157.
733. 3253	4219.	То-же на 65 переборке М. 1:12.	мг ноя. 4.8.157.

Мѣсяць и число	№№ по порядку	Содержаніе	Росписка
734 <u>3254</u>	4220	Расположение очевид- ный для буромышья трубо на 70 переборке Вид. смотря в нос М 1:12 н. в.	на ноя. 14.7.15г.
735 <u>3254</u>	4221.	То-же на 75 переборке. М 1:12.	на ноя. 27.8.15г.
736. <u>3255</u>	4222.	То-же на 78 переборке.	48.15г.
737. <u>3256</u>	4223.	То-же. на 87 переборке, вид смотря в нос.	на ноя. 27.8.15г.
738 <u>3257</u>	4224.	То-же на 93 переборке. Вид смотря в корму М 1:12 н. в.	на ноя. 4.8.15г.
739. <u>3258</u>	4225	То-же на 99 переборке Вид смотря в нос. М. 1:12 н. в	на ноя. 14.7.15г.
740 <u>3259</u>	4226	То-же на 105 переборке Вид смотря в нос М 1:12 н. в	на ноя. 14.7.15г.

Мѣсяць и число	№№ по порядку	Содержаніе	Росписка
----------------	---------------	------------	----------

741.
3260

4287

Люзие на III переборке.
Вид сломана в корну
M 1:12 и т.

на
пол. 27.8.15г.

742
3261

4310

Система штилевой во-
ды вместимостью
2 ведра M 1:2 и 1:1.
Светом = 122 шм.

на
пол. 30.8.17г.

Д. Бог.
С. и 3а
N 747.

ис. 19.

Подкрепления

743.
3262

1354.

Расположение подкре-
лений под 130^ш оруди-
ем средней камубе.
M 1:50.

24.5.14г.

ис. 13.

Поперечные переборки

744
3263

1359.

Полупереборка 142 шм.

на
сл. 19.5.14г.

ис. 15.

Выгородки, легкие переборки
санитарные, жидкие

745
3264

Переборки из листового стали
толщ. 2^ш
33

на
пол.

ВЫБЫЛО

Месяц и число	№№ по порядку	Содержаніе	Росписка
	ис. 7.	<u>Подпалубной каботаж.</u> <u>шт., книжки стир.</u>	
746 <u>3265</u>	200	Стойки и книжки надвод- ного борта в средней части судна. М 1:15.	2.1/37.
	ис. 29.	<u>Разное.</u>	
747 <u>3266</u>	3632.	Подкрепление и наклейки для паровых клапан- ов на 120 поперечной переборке. М. 1:10, лист 1 ^й (лист. 2 ^й - см. № 3118)	8.7/67.
		<u>М-19. Подкрепления</u>	
748 <u>3267</u>	1027	Крепление задортного кин- гента и караван с монтажно- выми патрубками затоплен. Бортных отсеков и углублениях для, масштаб. 1:4	1/11 9/14.
		<u>М-4</u>	
749 <u>3268</u>		Крепление обшивки внутрен- него дна в районе от 35 до 160 шпангоута	кашья

224
14a

Мѣсяць и число	№№ по порядку	Содержаніе	Росписка
----------------------	---------------------	------------	----------

750
3269

ЖК-22
Мидель - шлангоутт
масштаб 1:25

Копия

ВЫБЫЛО
на сдѣл
пуван

Мѣсяць и число	№№ по порядку	Содержаніе	Росписка
	3.	<u>Оборудование и работы по дереву</u>	
	3. 1.	<u>Работы герметизи по общему располож. обвр. какой сл. и обш. пом.</u>	
1. 3270	1815.	Деталь наконечника для распорок к командным объемным столам и скамейкам Кат. вел.	ВЫБЫЛО на см. 7.11.14г.
2. 3271	4108.	Общее расположение шка- фов для больших гелодра- нов под площадью уравне- ния скоса нижней пашу- ры. М 1:50 н. в.	18.2.14г.
	3. 3.	<u>Обшивка пуролов, целых лицев, систем, решеток</u>	
3. 3272	2588	образователь герметизи реше- тки для покрытия пола в 130 м ² казематах 1:2 н. ш. вел.	на см. 28.9.15г.

Мѣсяць и число	№№ по порядку	Содержаніе	Росписка
	3.	5. <u>Дерев, тралы, стодны,</u> <u>заборные тралы</u>	
4. 3273	1653.	Стодная шахта в Борто- вой ойсек между 47-48 шп. М 1:20.	на сн. 4.8.14г.
5. 3274	1703.	Непроницаемая горловина, тралы и площадки в шахтах между 82-83 шп. и 115-116 шп. в местах протода системы "Фра- мо"	28.8.14г.
6. 3275	2871.	Стодные тралы на сред- него, низшего и на урав- ского низшем. палубы М. 1:10, 1:5 и и. в.	1.8.15г.
7. 3276	3969.	Парадный трал. М 1:25.	на пол. 12.1.17г.
8. 3277	3970	Тюб-дсе. Вертячая площад- ка М 1:5.	18.1.17г.

Мѣсяць и число	№№ по порядку	Содержаніе	Росписка
9. <u>3278</u>	3972	Детали верхней площад- ки Парадной трап. М 1:2.	<div style="border: 1px solid black; padding: 2px; display: inline-block;">ВЫБЫЛО</div> 18.1.17г.
10. <u>3279</u>	3973.	То-же.	<small>на</small> ноя. 18.1.17г. <div style="border: 1px solid black; padding: 2px; display: inline-block;">ВЫБЫЛО</div>
11. <u>3280</u>	3974.	Парадный трап. Трап М 1:2.	<div style="border: 1px solid black; padding: 2px; display: inline-block;">ВЫБЫЛО</div> 18.1.17г.
12. <u>3281</u>	3975.	Парадный трап. Дета- ли нижней площадки М 1:2.	<small>на</small> <div style="border: 1px solid black; padding: 2px; display: inline-block;">ВЫБЫЛО</div> ноя. 18.1.17г.
13. <u>3282</u>	3976.	То-же	18.1.17г. <div style="border: 1px solid black; padding: 2px; display: inline-block;">ВЫБЫЛО</div>
14. <u>3283</u>	3977.	Парадный трап. Дета- ли вертикального Трапа и пригального бруса. М 1:2.	<div style="border: 1px solid black; padding: 2px; display: inline-block;">ВЫБЫЛО</div> 18.1.17г.
15. <u>3284</u>	3978.	То-же. Детали крепо- сти трапа по поперечному М. 1:2.	<div style="border: 1px solid black; padding: 2px; display: inline-block;">ВЫБЫЛО</div> <small>на</small> ноя. 18.1.17г.

Мѣсяць и число	№№ по порядку	Содержаніе	Росписка
----------------------	---------------------	------------	----------

З. 6. Деревян. поделка:
(лари, баккетсы, пере-
мосы, леднички)

16.
3285

108.

Вариант устройства
ра решеток для баккет-
тов у 130^{мм} орудий

на
сил.

ВЫБЫЛО

17.
3286

1664.

Легкие промываемые
двери М. 1:5 и нап. вел.

17.6.14г.

З.-7. Прокладки ^{под} броней

18.
3287

2021.

Детальной герметизации де-
ревянной прокладки
под бортовой броней
М 1:15. Детали 1:5 и 1:1.
нап. вел.

15.12.14г.

19.
3288

2576

Прокладка под броней
пояса 2.ВЛ. в районе
161-181 шпанг. М 1:20 и
1:2.

на

сил. 12.6.15г.

Мѣсяць и число	№№ по порядку	Содержаніе	Росписка
		В.-8. <u>Спускное устройство</u> <u>расположение</u>	
20. ✓ 3289	211.	Картовые спусковые са- мопрокидывающиеся блочки сурими М 1:100, 1:25.	ка кас. 20.5.15.
21. ✓ 3290	212.	Продки установки спус- ковых курков	ка кас. 20.4.15.
22. ✓ 3291	222.	Удлинение стоек для постройки судов М 1:1 грунту.	
23. ✓ 3292	281.	Тюб-же. М 1:1 саж.	
24. ✓ 3293	327	Кривые скоростей, ускорен- ий и времени ускорений на основной линии	
25. ✓ 3294	637.	Статистический чертеж механического спускового курка.	ка сим. 15.10.13г
26. ✓ 3295	743.	Ведомость заказа бревен и досок для спускового	

Мѣсяць и число	№№ по порядку	Содержаніе	Росписка
----------------------	---------------------	------------	----------

устройства, добавочных
запчастей, полозьев и добавоч-
ного фундамента.

на
сим. 12.11.3г.

27.
3296

872

Стойки под деревянные
клетки на станке.
М 1-25 н. в.

на
сим. 20.11.3г.

28.
3297

871

Общий чертеж спуско-
вого устройства поло-
зьев. М. 1:100.

на
сим. 20.1.4г.

29.
3298

872

Детали спускового уст-
ройства: носовые ко-
пья и полотенец.
М. 1:5.

20.1.4г.

30.
3299

873

Поперечное
сечение при 16 1/2 шпан.
М. 1:15

21.1.4г.

31.
3300

876

Детали спускового уст-
ройства: соединение
отливки с подбрюшными кетями
Поперечное сечение при 35 шпан.
М. 1:15.

21.1.4г.

Мѣсяць и число	№№ по порядку	Содержаніе	Росписка
32 3301	877	Детали спускового усирой- шва, кормовые копылки М 1:15.	20.1.14.
33 3302	934	То-же упоры для носо- вых и кормовых сурей М 1:10	на ноч 17 Жу. 4.2.14.
34 3303	967	То-же новая гаситъ по- лоза с показанными кре- пительными болтов и штыков брусьев полоза М 1:50; 1:10; 1:2, и.т.	1.2.14
35 3304	1094	То-же спусковой гид- равлический задерже- ник и рама М 1:5 и.т.	26.2.14.
36 3305	1235	Детали сурей и рамы для спускового усирой- шва М 1/4 и.т.	ВЫБЫЛО 14.4.14.
37 3306	1265	Детали к спусковому усиройшву. Валки, клинья и штыри.	ВЫБЫЛО 1.5.14.
38 3307	1402	Детали спускового усир-	ВЫБЫЛО

Мѣсяць и число	№№ по порядку	Содержаніе	Росписка
		носѣва : носовые = Копыль и полотница . М 1:15.	3.5.14г.
39. 3308	1403.	Детали спускового устройства : Шо-се Кормовые Копыль .	30.5.14г.
40. 3309	1404.	Шо-се . Попережное сережне при 16 1/2 шп. М 1:15.	30.5.14г.
41. 3310	1405	Шо-се . Попережное сережне при 19 шп. М=1:15.	30.5.14г.
42. 3311	2775	Раскрытие корпуса судна при носовых копыльях спускового устройства М 1:25 и деталя 1:10.	ВЫБЫЛО на смм. 27.6.15.
43. 3312	1406.	Детали спускового устрой- ства : носовые копыль Попережное сережне . Попережное сережне при 24 шп. М 1:15.	30.5.14г.
44. 3313	1407	Шо-се оглобли с подбрюш- никами . Попережное	35

Мѣсяць и число	№№ по порядку	Содержаніе	Росписка	
		сечение при 35 мм. М 1:15.	30.5.14.	
45. 3314	1408	Детали стускового усирой- ства: крепление отводки к подорожникам. Топо- графическое сечение при 142 мм. М 1:15.	30.5.14.	
46. 3315	1409	Топографическое копье Топографическое сечение при 157 мм. М 1:15.	30.5.14.	
47. 3316	1412	Топографическая ^{задержанная,} стусковая врезанная в поюз. М 1:5.	<table border="1" data-bbox="1570 1708 1908 1803"> <tr> <td>ВЫБЫЛО</td> </tr> </table> 9.6.14.	ВЫБЫЛО
ВЫБЫЛО				
48. 3317	1413	Устройство ступенчатых курков с гидравлическ. дополнительными для стусков устройств. М 1:15.	5.6.14.	
49. 3318	1448	Носовые копья для стус- кового устройства. М 1:25.	ка ши. 23.4.14.	
50. 3319	1449	Кормовые копья. М 1:25. М 1:25. Боко- вый вид.	23.4.14.	

Месяць и число	№№ по порядку	Содержаніе	Росписка
51. 3320	1452.	Детали спускового уст- ройства. М 1:2.	ВЫБЫЛО 23.4.14г.
52. 3321	1453	Устройство гужового песочного блока. М 1:10.	ВЫБЫЛО 23.4.14г.
53. 3322	1454.	Общий вид спускового устройства. М 1:100. Боковой вид.	ВЫБЫЛО 8.5.14г.
54. 3323	1455	Стальная рама для сто- пного курка к спусково- му устройству. М 1:10.	на ВЫБЫЛО смм. 1.5.14г.
55. 3324	1567.	Спусковой фундамент в месте гидравлических задерживающих. М 1:20.	на ВЫБЫЛО смм. 14.7.14г.
56. 3325	2338.	Спусковое устройство Установка гидравличе- ской домкратной. М 1/15. н. в.	13.3.15г.
57. 3326	2339.	Дюбель. Обойма для упор- ного куста. М. 1:5. н. в.	13.3.15г.

Мѣсяць и число	№№ по порядку	Содержаніе	Росписка
58. <u>3327</u> ✓	2340	Спускное устройство. Опорные плиты для моравишского домкрат- ов в 150 п. М. 1:5 и в.	13.3.15г
59. <u>3328</u> ✓	2423.	Чертежи цемента для замедления хода при спуске судна. М 1:50 и 1:5.	на ноя. 13.4.15г.
60 <u>3329</u>	135.	Постановка рейсера водо- измещ. 32300 тонн. на ста- пель в новом каменном дмшине. М. 1:300.	ВЫБЫЛО, 8.10.12г.
	З. 10	<u>Деревян. двери, рамы, люки - работы чертёжн</u>	
61. <u>3330</u> ✓	1225.	Расположение дверей на средней палубе в 75, 99 и 133 переборках. М 1:50.	15.7.14г.

Мѣсяць и число	№№ по порядку	Содержаніе	Росписка
----------------------	---------------------	------------	----------

С 3-12. Изоляция, оборуд.
ресурсисер. помещений

62. 2698. Система для испытани-
3331 ✓ ния теплопроводности
изоляции. М. 1:10. на
сим. 27.11.15г.

63. 3192. Схема расположения
3332 ✓ изоляции. М 1:200 24.7.17г.

64. 3194. То же. Поперечные се-
3333 ✓ чения. М 1:200 24.7.14г.

65. 3199. Изоляция артиллер. пог-
3334 ✓ ребов. Делам изоляции
бортовых продолженных
переборок поперечн. пере-
борки № 35. и потолке
книжной в выгор в
130 ^{мм}/_{мм} погр. на планшетах
между 35-39 шп. на
Дешаев 2. сим. 24.6.17г.

Мѣсяць и число	№№ по порядку	Содержаніе	Росписка
	3. 13.	<u>Оборудов. служебн. и хозяйств. помещ. камн. и клад.</u>	
66 <u>3335</u> ✓	1357	Оборудование шхипер- ской на кубрике М 1:25.	6.6.14г.
67. <u>3336</u>	1358.	Детали к оборудованию шхиперской на кубрике М 1:5	к ноя. 6.6.14г. ВЫБЫЛО
68. <u>3337</u> ✓	1665.	Оборудование малярной и геомалярной на верхн. помеще. М 1:25 и 1:5.	18.8.14г.
69. <u>3338</u> ✓	1849.	Помещения для хране- ния инструментов и брезжен- тов М 1:15 и 1:2 и в.	16.10.14г.
70 <u>3339</u>	1966.	Детали к оборудованию малярной и геомалярной на верхней помеще. М 1:5.	ВЫБЫЛО 12.3.15г.
71. <u>3340</u>	1967.	Детали к оборудованию шхиперской на кубрике М. 1:5, 1:2. и 1:1	ВЫБЫЛО 12.3.15г.

Месяць и число	№№ по порядку	Содержаніе	Росписка
72. 3341	1968.	То-же М 1:5.	на пол. 12.3.15г. ВЫБЫЛО
73. 3342	1969.	То-же Система для сама. М 1:5. 1:1.	на пол. 12.3.15г. ВЫБЫЛО
74. 3343 ✓	2492	Помещение для мокрой пробизии в трюме ош 26 до 35 мп. М 1:20.	22.4.12.
75. 3344 ✓ 50	2493.	Общее устройство про- визионной камеры на палубе ош 26 до 35 мп. М 1:20.	22.4.15г.
76. 3345 ✓	2646.	Устройство стеллажей для мокрой пробизии М 1:10.	3.8.15г.
77. 3346 ✓	2647.	То-же М. 1:10. Сечение при 32 мп. см. в журнале.	11.8.15г.
78. 3347 ✓	2867	Оборудование трюмового помещения на палубе ме. М. 1:25.	30.7.15г.

Месяц и число	№№ по порядку	Содержаніе	Росписка
79 <u>3346</u>	2868	Детальный чертеж шкафов и стеллажей для просушки вагонов помещения. М 1:10.	<div style="border: 1px solid black; padding: 2px; display: inline-block;">ВЫБЫЛО</div> 38.157.
80 <u>3349</u>	3072	Шкафы в помещении сухой провизии на кубрике	<div style="border: 1px solid black; padding: 2px; display: inline-block;">ВЫБЫЛО</div> ноя. 10.11.157.
81. <u>3350</u>	3073	Лари в помещении сухой провизии на кубрике М 1:5.	<div style="border: 1px solid black; padding: 2px; display: inline-block;">ВЫБЫЛО</div> ноя. сент. 10.11.157.
82. <u>3351</u>	3074	Стеллажи - то же. М 1:5.	<div style="border: 1px solid black; padding: 2px; display: inline-block;">ВЫБЫЛО</div> - " - 10.11.157.
83. <u>3352</u>	3238	Расположение и устройство судовой лавочки. М 1:25 ч. в; 1:2 ч. в. и маш. вкл.	23.5-16.
84. <u>3353</u>	4040	Расположение сухой провизии на кубрике М 1:20	1.11.17.

Мѣсяць и число	№№ по порядку	Содержаніе	Росписка
	9. 14.	Оборудованіе саними помещеніи (всѣм. убор. праг)	
85. <u>3354</u>	1919.	Бортовые щиты в по- мещеніи команд. бати М 1:10 н. в.	ВЫБЫЛО 16.12.14г.
86. <u>3355</u>	1920	Устройство командной бати М 1:25 н. в.	16.7.14г.
87. <u>3356</u>	2590	Устройство бати для когеларов М 1:25 н. в. детали 1:10 н. в.	25.5.15г.
88. <u>3357</u>	2591.	Бортовые щиты в помещ. бати для когеларов. М 1:10. н. в.	26.5.15г.
89. <u>3358</u>	2885	Помещеніе протекимой и сушилки в бортовом отсеке ниже. палубы между 60-70 шп. Кравані бати. М 1:25.	на пол. 25.8.15г.
90. <u>3359</u>	3268	Въгородки: протекимой, сушилки и бати когеларов М 1:25.	6.7.16г.

Мѣсяць и число	№№ по порядку	Содержаніе	Росписка
91. 3360	3471.	Улывабники в команд- помещении между 5-13 шп. на средн. палубе. Два улывабника на 19 розет- ков каждый. Симмет- рично на оба борта.	6.4.16г.
92. 3361	3537.	Расположение команд- ных улывабников М 1:100.	25.5.15г.
	З. 15.	<u>Оборудование камбузов,</u> <u>хлебопечарен, бюджетов</u> <u>и провиз. кладовых.</u>	
93. 3362	2514.	Устройство офицерско- го и кондукторского кам- бузов. Ф: 25.	28.4.15г.
94. 3363	2670	Лички для угля в помещ. камбузов. М. 1:5.	на выбыло нов. 16.6.15г.
95. 3364	2706.	Погрузки 14" снарядов и по- лузарядов с верхней палу- бы в погреба носовой баш- ни. Съемные рельсы через пороги и броски, двери	

Месяц и число	№№ по порядку	Содержание	Росписка
---------------	---------------	------------	----------

на 54 мм. для прокатывания пембуной мажки М 1:5. и 1:1.

на сн. 10.12.15г.

96. 3365 ✓ 4289

Вьгородки, хлебопечарки М. 1:10 и 1:25.

на сн. 23.8.17г.

В. 16. Оборудование боевых рубок, постов, мостиков

97. 3366 ✓ 5.

Наблюдательный турнюк на магте. М 1:25.

4.7.12.

98. 3367 ✓ 917.

Кормовой боевой носий. М. 1:25.

21.1.14г.

99. 3368 ✓ 2003.

Расположение переговорных труб и проводников в броневой трубе боевой рубки 1/2 и в.

100. 3369 2221.

Устройство молуадки и подвального сидения для посты турномовой командире М 1:5 и 1:1.

ВЫБЫЛО

на сн. 11.10.17г.

Мѣсяць и число	№№ по порядку	Содержаніе	Росписка
----------------------	---------------------	------------	----------

101. 2335 172 рубка проводов в боевой
рубки М 1:25 м. в. дета-
ли 1:10 м. в.

ВЫБЫЛО
18.3.15г.

102 ✓ 2366. Эскиз выгородки запас-
ного противоложнего
после на средней намура на
58-60 см. М 1:25.

ка
сим. 11.6.15г.

103 ✓ 2530. Расположение входов
и стогов в боевой рубке
М 1:20 м. в.

11.12.14.

104 ✓ 3214. Расположение визир-
ных отверстий в бое-
вой рубке IV и V яруса
М 1:25.

ка
сим. 24.8.17г.

105 ✓ 3763. Расположение мебели в
рубках на носовых мос-
тиках М 1:25 м. в.

ка
сим. 11.1.17г.

Мѣсяць и число	№№ по порядку	Содержаніе	Росписка
	3. 17.	(Фальшбаргги, козырьки, волноломки) Оборудование артилл. погребов, башен.	
106. 3375 ✓	20	Расположение погребных помещений при кормовой башне 14" орудий. М 1:25.	29.3.12г.
107. 3376 ✓	23.	Схема расположения боевых припасов в погребах 14" башен с указанием их вместимости. М 1:100.	30.11.12г.
108. 3377 ✓	31.	Арсенал артиллерийского 6-го месячного запаса материалов. М 1:25.	11.12.12г.
109. 3378 ✓	34.	Арсенал французских коллективов и запасных предметов по артиллерии М 1:25	5.1.13.
110. 3379 ✓	35.	Устройство погребов для боевых припасов и расположение личного аппарата при носовой 14" башне М. 1:50	17.6.12г.

Мѣсяцъ и число	№№ по порядку	Содержаніе	Росписка
111. <u>3380</u> ✓	36.	Устройство погребов для боевых припасов при носовой 14дм. башне с показанием подкреплениями. М. 1:50. Платформа.	17.6.12.
112. <u>3381</u> ✓	37.	То-же, продольный разрез и сечение.	17.6.12
113. <u>3382</u> ✓	39.	Устройство для боевых припасов и расположение минных аппаратов при средней 14дм. башне. М. 1:50. Трюм, платформа.	17.6.12.
114. <u>3383</u> ✓	40.	Устройство погребов для боевых припасов при средней 14дм башне с показанием подкреплениями (81-94шп) М. 1:50. Кюбрик, нижняя палуба	17.6.12.
115 <u>3384</u> ✓	41.	То-же, продольный разрез и сечение.	17.6.12. 12 1 ЭКЗ.
116. <u>3385</u> ✓	43.	Погреб саломанных 47 ^м _ш матрозов и лабораторных изделий М. 1:25.	21.1.13. 12
116 <u>3385a</u> ✓	43	Броненосный крейсер в 30200 т. Устройство погребов для боевых припасов и расположение минных аппаратов при кормовой 14" башне. М. 1:50	17. 6. 1912

Мѣсяць и число	№№ по порядку	Содержаніе	Росписка
----------------	---------------	------------	----------

117
3386

44.

Устройство погребов для боевых припасов при кормовой 14 дм. башне с показанием подкрепления М 1:50.
Кудрик, нижняя палуба.

17.6.12.

118
3387

45.

То же, продольный разрез и сечение

17.6.12. 20
19103.

119
3388

51.

Расположение погребов боевых припасов для 14 орудий при кормовой башне (II вариант) М 1:50
Продольный разрез и сечение.

21.1.13.

120
3389

86

Устройство погребов для боевых припасов и расположение лифтовых аппаратов при средней мостовой 14" башне.
М 1:50. Трион, платформа.

23.7.12.

121
3390

87.

То же при средней мостовой 14 дм. башне с показанием подкрепления М 1:50
Кудрик, нижняя палуба.

23.7.12.

122
3391

88

То же. для боевых припасов при средней мостовой 14" башне. М 1:50. Продольный разрез и сечение.

23.7.12.

Мѣсяць и число	№№ по порядку	Содержаніе	Росписка
123 3392 ✓	90	<p><u>При средней кормовой М. 9 м. баш.</u> То-же. Платформа, Фронт. М. 1:50</p>	23.7.12.
124 3393 ✓	91.	<p>То-же. Низкая палуба, Кудрик.</p>	23.7.12.
125 3394 ✓	92	<p>То-же М. 1:50. При средней кормовой 14 м. башне с показан- ными подкреплениями. Продольный разрез и сечение.</p>	23.7.12.
126 3395 ✓	94.	<p>Устройство для бое- вых припасов и распо- ложение мачтовых аппа- ратов при кормовой 14- башне М. 1:50 Фронт, платформа.</p>	23.7.12.
127 3396 ✓	95.	<p>Устройство стоек для боевых припасов при кормовой 14 м. баш- не с показанными подк- реплениями. М. 1:50 Кудрик, низкая палуба</p>	23.7.12.
128 3397 ✓	96	<p>То-же. Продольной разрез, М. 1:50. Сечение.</p>	23.7.12.
129. 3398 ✓	108.	<p>Погрба для 14" боевых при</p>	

Місяць и число	№№ по порядку	Содержаніе	Росписка
		насов при II башне Кур- рик 1:25.	25.8.14г.
130 3393 ✓	110	Тю-же. Сечение по центру башни. см. в мае.	25.8.14г.
131 3400 ✓	112	Погрѣба дим 14" боевик принасов при II башне Мртом. 1:25.	ка сент. 11.9.14г.
132 3401 ✓ 50	115.	Тю-же. Продольный разрез 1:25.	11.9.14г.
133 3402 ✓	116.	Тю-же. Разрез по цент- ру башни см. в корню 1:25.	28.10.14г.
134 3403 ✓	117.	Тю-же. Разрез 1:25.	ка сент. 11.9.14г.
135 3404	173	Разбивка местов стены для стола и переку- зного орудия М. 1:15.	ВЫБЫЛО ка сент. 24/12 14г.

Мѣсяць и число	№№ по порядку	Содержаніе	Росписка
136 3405 ✓	175	Устройство погребов для 130 ^м снарядов и зарядов при носовой башне между 48-60шт М. 1:50.	7.1.13.
137 3406 ✓	176	<p style="text-align: center;">(между 35-39шт)</p> М. 0-2се М. 1:50.	22.12.12
138 3407 ✓	178	Устройство погребов для 130 ^м снарядов и за- рядов 37 ^м , 47 ^м и 242 ^м патронов и располо- жение 130 ^м орудий при средней носовой 14 ^а башне М. 1:50	22.12.12.
139 3408 ✓	179	Устройство погребов для 130 ^м снарядов и зарядов и расположе- ние 130 ^м орудий при средней кормовой 14 ^а башне М. 1:50.	22.12.12.
140 3409 ✓	180	Устройство погребов для 130 ^м снарядов и зарядов и 3 ^х миссиленых патронов и расположе- ние 130 ^м орудий при кормовой 14 ^а башне М. 1:50.	22.12.12.

Месяць и число	№№ по порядку	Содержаніе	Росписка
141 3710	426	Расположение подба- шенных помещений при кормовой башне Продольный разрез.	17.7.13.
142 3711	427	Тпо-эсе М 1:25 н. в. План кидриша и платформы.	17.7.13.
143 3712	428	Тпо-эсе при кормовой башне 14" орудий, селенца М 1:25 н. в. 146, 148, 150 шт	17.7.13.
144 3713	429	Тпо-эсе при кормовой башне 14" оруд. М 1:25 н. в., селенца 152, 154 шт.	17.7.13.
145 3714	430	Тпо-эсе; селенца 157, 160 шт.	17.7.13.
146 3715	438	Носовая башня, мизенная палуба. Освещение элѣ- ктрическое и еверное 14" попроб. 1:25.	ка смм. 23.12.13.
147 3716	451	Подбашенное помеще- ние при носовой башне М. 1:25 н. в.; продольный разрез.	ка смм. 20.7.13.
148 3717	452	План подбашенных поме- щений при носовой баш- не. М 1:25 н. в.	ка смм. 16.8.13.

Мѣсяць и число	№№ по порядку	Содержаніе	Росписка
149 3418	453.	Сечение по диаметру повойной башни. М 1/25 н. в.	на сн. 16.8.132
150 3419	454.	Подбашенное помеще- ние при повойной башне. Сечение по 48 см. М 1:25 н. в.	" - 16.8.132
151. 3420	455.	Планы подбашенных помещений при 2 ^й башне. М. 1/50 н. в.	на сн. 16.8.132
152 3421	457.	То же при 3 ^й башне. М 1/50 н. в.	" - 16.8.132
153. 3422	458.	Подбашенное помеще- ние при 3 ^й башне Положение окон по III-120 переборкам М 1/50 н. в.	" - 16.8.132
154. 3423	490	Чертежи зарядного дру- тца с герметической закрывающейся с ши- пой крышкой для 14 ди- аметр. в 52 диаметра кап. вв.	" - 23.8.132

ВЫБЫЛО

Месяц и число	№№ по порядку	Содержание	Росписка
155 3724	550	Ящик для 4 ^{2 1/2"} пат- ронов. М. в.	
156 3725	616	Разделение на группы нагретых погребов (к системе запит- ления М 1:200.	710.132.
157 3726	724	Пена с герметически закрывается крими- ной для хранения 7 минок зарядов 130 ^{мм} пушки в 55 кан. длины. М 1:2.	12Кз. сис. 22.3.141.
158 3727	726	Погреб для 14" боевых припасов для кормо- вой башни. Тмоград- ка. М 1:25.	286М.
159 3728	727	ТМВ же. Сечение при 150 мм. см. в корму.	12Кз. 236.141.
160 3729	728	ТМВ-же. сечение по 157 мм. М 1:25.	236.141. 17Кз.
161 3730	729	ТМВ же. продолговатый разрез. М 1:25.	12Кз. 286.141.

Мѣсяць и число	№№ по порядку	Содержаніе	Росписка
162 <u>3431</u> ✓	776.	Устройство погребов 130 ^м ширины при но- совой 14" башне меж- ду 35-39 м. Планы. М. 1:25.	
163 <u>3432</u> ✓	777.	Планы . М. 1:25. Сечение при 37 м.	м.с. с.м.
164 <u>3433</u> ✓	823	Погреб при 14" башне (Данные и расчеты системы адренфремеразит)	14.6.14.
165 <u>3434</u> ✓	874.	Погреб для 130 ^м снар. и зарядов в транше между 75-78 м. при средней носовой башне . М. 1:2.	- " - 19.1.15.
166 <u>3435</u> ✓	875.	Планы на танкорные между 78-87 м. при 2й башне . М. 1:25.	- " - 12.1.15.
167 <u>3436</u> ✓	876	Погреб для 130 ^м снар. и заряд. на танкорные между 11-120 м. при средне-кормовой 14" башне М. 1:25.	- " - 4.10.14.
168 <u>3437</u> ✓	877.	Планы на кормовые	

Мѣсяць и число	№№ по порядку	Содержаніе	Росписка
		мезида 142-149 см. при кормовѣ 14" башне М. 1:25.	на сн. 4.10.14г.
169. 3438	878	То же на кубрике мезида 154-160 см.	--- 4.10.14г.
170. 3439	897	Пертисе зарядного орути- ляра с герметически закрывающейся с"емной крышкой для 14" турки в 52 кан. ди. Н. в.	--- 29.5.13г.
171. 3440	921	Средняя башня 2-а Кубрик. Освещение элект. и свече-вое. 14" погребов. 1:25	--- 23.7.13г.
172. 3441	922	То же. Платформы	--- 23.7.13г.
173. 3442	923	То же. М. рюм.	--- 23.7.13г.

Мѣсяць и число	№№ по порядку	Содержаніе	Росписка
174 3443 ✓	924	Средняя башня Зап Куртик. Освещение электрическое и све- товое 14" приборов 1:25.	на сум. 23.7.13г.
175 3444 ✓	925	То же Глашгоура	- - 13.1.14г.
176 3445 ✓	926	То же Турком.	- - 13.1.14г.
177 3446 ✓	928	Кормовая башня. Глашгоура. То же	- - 23.12.13г.
178 3447 ✓	929	Кормовая башня. Тюццаука (между куриком и нижней пашпорт). То же.	- - 23.12.13г.
179 3448 ✓	1495	Погреб для 14" боевх припасов при кормо- вой башне М 1:25. Глашгоура.	на поч. 23.6.14г.
180 3449 ✓	1496	То же. Куртик	23.6.14г.
181 3450 ✓	1497	То же. Тюццаука	28.6.14г. ВЫБЫЛО

Месяць и число	№№ по порядку	Содержаніе	Росписка
182 3451	1704	Погрѣба для 14" бое- выхъ припасовъ при московѣй башнѣ. Турном M = 1:25.	ма сѣно 8.8.14г.
183 3452	1705	То-же. Тамъ же.	- " - 8.8.14г.
184 3453	1706	То-же Рубрик	- " - 8.8.14.
185 3454	1707	То-же. Изъясненіе нашуба	- " - 8.8.14г.
186 3455	1708	То-же. Продолженіе разрез.	- " - 8.8.14г.
187 3456	1711.	Погрѣба для 14" боевыхъ припасовъ при Пѣбаш- нѣ. Турном. 1:25.	ВЫБЫЛО - " - 25.8.14г.
188 3457	1712	То-же Тамъ же.	25.8.14г. ВЫБЫЛО
189 3458	1713.	То-же. Рубрик.	25.8.14г. ВЫБЫЛО
190 3459	1714.	То-же. Продолженіе разрез. 49	ВЫБЫЛО - " - 25.8.14г.

Мѣсяць и число	№№ по порядку	Содержаніе	Росписка
191. <u>3760</u>	1715	Тю-эсе Селемне по целитру башни см. вное 1:25.	<div style="border: 1px solid black; padding: 2px; display: inline-block;">ВЫБЫЛО</div> 25.8.14.
192. <u>3761</u>	1757	Тю-эсе. Турном. 1:25.	25.8.14.
193. <u>3762</u>	1758	Погрѣба 14" боевых при- касов при Тю-башне Тламторума. 1:25.	25.8.14.
194. <u>3763</u>	1759	Тю-эсе при Куррик.	25.8.14.
195. <u>3764</u>	1760	Тю-эсе. Продолжный разрез	25.8.14.
196. <u>3765</u>	1761	Тю-эсе Селемне по целитру башни см. вное. 1:25.	25.8.14.
197. <u>3766</u>	1792	Погрѣба 14" боевых при- касов при Тю-башне Разрез по целитру баш- ни см. в корну 1:25	<div style="border: 1px solid black; padding: 2px; display: inline-block;">ВЫБЫЛО</div> ка см. 28.10.14.
198 <u>3767</u>	1793	Тю-эсе. Продолжный разрез.	11.9.14. <div style="border: 1px solid black; padding: 2px; display: inline-block;">ВЫБЫЛО</div>

Месяц и число	№№ по порядку	Содержаніе	Росписка
---------------	---------------	------------	----------

199. 3768	1794	Тпо-же, разрезы 1:25.	<div style="border: 1px solid black; padding: 2px; display: inline-block;">ВЫБЫЛО</div> 11.9.14.
--------------	------	--------------------------	---

200. 3769	1817	Матты. В центральном бо- вей псст 53-54 см. в погреб 130 ^{см} скар. и зар. 54-55 см. Занасы погреб 14" поперек. 56-57 см.	10.8.15
--------------	------	--	---------

201. 3770	2041	Погреб для 130 ^{см} скар- рядов на кубрике пламдорме и тироме между 35-39 см. (при посовий 14 см башне. Планы. М1:25.	10.2.15.
--------------	------	---	----------

202. 3771	2126	Погреб для 75 ^{см} и 37 ^{см} угловых напронов М. 1:25.	на сн. 13.4.15.
--------------	------	--	--------------------

203 3772	2156	Действ сотовых сте- лажей для укладки 130 ^{см} зарядов в гзут- мерах 1/2 н. в.	<div style="border: 1px solid black; padding: 2px; display: inline-block;">ВЫБЫЛО</div> 5.2.15.
-------------	------	--	--

Месяць и число	№№ по порядку	Содержаніе	Росписка
204 <u>3473</u>	2160	Погреб русейских и пу- шечных патронов в трюме между 142- 146 шп. М 1:10	на сент. 27.3.15
205 <u>3474</u>	2161	Детали стела деки погреб русейских и пушечных, патро- нов трюма, между 142-146 шп.	<div style="border: 1px solid black; padding: 2px; display: inline-block;">ВЫБЫЛО</div> --- 27.3.15
206 <u>3475</u>	2164	Дополнительный чер- тисе к 130 ^{шп} погребу на платформе между 35 и 39 шп. М 1:25.	на сент. 17.2.15
207 <u>3476</u>	2173	Погреб 47 ^{шп} с артовыми патронами и лаборатор- ных изделий. М 1:25	7.5.15
208 <u>3477</u>	2197	Пари для укладки 130 ^{шп} снаряд. в погребе на платформе между 52-57 шп. М 7:5 н. в.	<div style="border: 1px solid black; padding: 2px; display: inline-block;">ВЫБЫЛО</div> --- 74.15.
209. <u>3478</u>	2198	Детали к парям для укладки 130 ^{шп} снаряд- гов н. в. в.	<div style="border: 1px solid black; padding: 2px; display: inline-block;">ВЫБЫЛО</div> --- 74.15.

Месяц и число	№№ по порядку	Содержание	Росписка
---------------	---------------	------------	----------

210. 2199. ^{для укладки.} Схема ларей 130 $\frac{м}{м}$ зарядов 1:25. н. в
3479

ка
сн. 19.6.157.

211. 2200 Детали к ларям для укладки 130 $\frac{м}{м}$ зарядов. М 1:5.
3480

ВЫБЫЛО

19.6.157

212. 2201 Печать для 130 $\frac{м}{м}$ Заряда Варшавы IV.
3481

ВЫБЫЛО
27.2.157

213. 2222 Устройство прямого сошного стеллажа для укладки в грунт-мерак 130 $\frac{м}{м}$ зарядов в погребе между 5260 ип. М 1:5 и 1:1.
3482

ка
сн. 7.4.157

214. 2223 Детали косых сош-ных стеллажей для укладки 130 $\frac{м}{м}$ зарядов в грунт-мерах. М 1:2. и 1:1.
3483

ВЫБЫЛО

16.11.157.

215. 2224 Схема расположения прямых сошных стеллажей 130 $\frac{м}{м}$ зар. в грунт-мерах в погребках
3484

~~**ВЫБЫЛО**~~
ошибочно

Мѣсяць и число	№№ по порядку	Содержаніе	Росписка
		мезенду 75 и 160 шпанн. М 1:25.	на сн. 20.8.157.
216 <u>3185</u>	2225	Стена расположенная прямых и косых сомо- вах стѣнах для укладки 130 ^м / _м зарядов в дуптерах в погребах мезенду 35 и 60 шп. М 1:25.	на сн. 20.8.157.
217 <u>3186</u>	2226	Детали кремневых сотовых стѣнах для укладки 130 ^м / _м зарядов М 1:5.	на ВЫБЫЛО сн. 20.8.15.
218 <u>3187</u>	2293	Стѣнах для хранения 47 ^м / _м самозатравочных пат- ронов в тире. М 1:5.	ВЫБЫЛО на сн. 23.6.15.
219 <u>3188</u>	2322	Погрѣба боевых припа- сов для 14 орудий при кормовой башне. Заварку свободно пропускали снѣ- гу для прохода 6 ^м / _м редкой смаредной стѣны	ВЫБЫЛО 229.17.

34

Месяц и число	№№ по порядку	Содержаніе	Росписка
---------------	---------------	------------	----------

220 3489	2323	Детали к ларью для укладки 130 ^{мм} зарядов М 1:5.	на сн 30.6.15г. ВЫБЫЛО
-------------	------	---	-------------------------------------

221 3490	2238	Порты для 75 ^{мм} и 37 ^{мм} угловых патронов. Детали ствольной М 1:5.	ВЫБЫЛО " - 28.6.15г.
-------------	------	---	--------------------------------

222 3491	2353	Закладные бруски к ствольной для крепления 47 ^{мм} самоходных патронов М 1:1.	ВЫБЫЛО " - 23.6.15г.
-------------	------	--	--------------------------------

223 3492	2390	Устройство артиллерийского арсенала / на нижней палубе между 70-78 шп. М 1:25	" - 25.6.15г.
-------------	------	---	---------------

224 3493	2391	Тюб-дсе. М 1:25.	" - 25.6.15г. ВЫБЫЛО
-------------	------	------------------	--------------------------------

225 3494	2448	Детали крепления софитов ствольной для укладки 130 ^{мм} зарядов М 1:5	ВЫБЫЛО " - 20.8.15г.
-------------	------	--	--------------------------------

Мѣсяць и число	№№ по порядку	Содержаніе	Росписка
226. 3495	2475	Подкладочные бруски в лапчат для укладки 130 ^{см} снарядов в дополнение к гертежу А2197.	<div style="border: 1px solid black; padding: 2px; display: inline-block;">ВЫВЫЛО</div> на сум. 208157.
227 3496	2648	Устройство стелажей для мокрой провизии М 1:10 н.в.	3.8157.
228 3497	2707	Тюб-эсе для 14 ^{дм} . Боевые припасов при Цобаше Турции. М 1:25. (л. I)	--- 19.12.157.
229 3498	2708	Тюб-эсе плангорини (л. II)	--- 19.12.157. 200 17147.
230 3499	2709	Тюб-эсе кубрик. (л. III) М. 1:25.	--- 19.12.157.
231 3500	2710	Тюб-эсе. Продольный разрез. М. 1:25. (л. IV)	--- 19.12.157.
232 3501	2711	Тюб-эсе. Прод. разрез. (л. V)	--- 19.12.157.
233. 3502	2712	Тюб-эсе. Сечение по центру	

Месяц и число	№№ по порядку	Содержание	Росписка
---------------	---------------	------------	----------

башни М 1:25. (Л. VI)

на
сент. 19.12.15г.

234. 2715.
3503

Стеллажи для 14" груз-
засных и броневых снарядов. Тип 1" дом-
ный срез снаряда об-
ращен к телескопу.
Иззго. стеллажа.
мат. вел.

ВЫБЫЛО

--- 2.1.16.

235. 2716.
3504

То же Продольный
разрез. Н. вел.

ВЫБЫЛО

--- 2.1.16г.

236. 2717.
3505

То же. План.

--- 2.1.16г.

ВЫБЫЛО

237. 2718.
3506

То же Детали сте-
лажей М 1:2.

ВЫБЫЛО

--- 2.1.16г.

238. 2719.
3507

То же. Детали
стеллажей М 1:2

--- 2.1.16.

ВЫБЫЛО

239. 2720.
3508

То же. Детали
стеллажей Н.В.

ВЫБЫЛО

240. 2721.
3509

То же Детали сте-
лажей Н.В.

ВЫБЫЛО

23 --- 2.1.16г.

Мѣсяць и число	№№ по порядку	Содержаніе	Росписка
241 3510 ✓	2753.	Стеллаже на 75-14" груз- гасных зарядов. Тип I — дошной срез заря- да обращен к телесе- ке М 1:15.	на сент. 16.1.16г.
242. 3511	2757	Устройство стеллажей для хранения 14" полуза- рядов. Стопорные за- жимы для фугтиров.	ВЫБЫЛО - " - 23.3.16
243. 3512	2758	Устройство сошковых сре- лажей для хранения 11" полузарядов. Демон- стр. и крепления в комедов. М 1:2 н.в.	ВЫБЫЛО - " - 30.1.16г.
244. 3513 ✓	2759.	Тюб-же Запасный по- ряд при носовой I башне. Стеллаже на 71 полузаряд. М 1:15. н.в.	- " - 30.1.16г.
245 3514 ✓	2760	Тюб-же. Стеллажи на 5, 8 и 11 полузарядов. М 1:15. н.в.	- " - 25.3.16г.
246. 3515	2761.	Устройство стеллажей для хранения 14 полу-	ВЫБЫЛО

Мѣсяць и число	№№ по порядку	Содержаніе	Росписка
		зарядов в 8 граммах в лейках. Детали сежи и крепления в колодах. М. 1:5 и 1:2. н. в.	на сч. 10.6.16г.
247. 3516	2762	То же. Чертежи углуб- ника для сетки. М. 1:2. н. в.	ВЫБЫЛО - - 30.1.16г.
248. 3518	2763.	То же. Порода Гн башни. Стекла на 46-полузарядов М 1:15 н. в.	- - 30.1.16г.
249. 3519	2764.	То же Стекла на 186 полузарядов. М 1:15. н. в.	- - 23.3.16г.
250. 3520	2765.	То же Порода при Гн башне. М 1:15 н. в. (стекла на 12 и 18 полузарядов).	- - 24.2.16г.
251. 3521	2766.	То же. Порода при Гн башне. Стекла на 36 полузарядов М 1:15. н. в.	- - 23.3.16г.
252. 3522	2767.	То же. Стекла на 42 полузарядов М 1:15 н. в.	- - 23.3.16г.

Мѣсяць и число	№№ по порядку	Содержаніе	Росписка
253. 3523	2787	Устройство стелажей для хранения 14" полу- зарядов. Детали креп- ления М 1:5 н. в.	<div style="border: 1px solid black; padding: 2px; display: inline-block;">ВЫБЫЛО</div> - - 10.6.16.
254. 3524	2788	То-же.	- - 10.6.16. <div style="border: 1px solid black; padding: 2px; display: inline-block;">ВЫБЫЛО</div>
255. 3525	2800	Ведромость стали для стелажей и ларей 14" снарядов	<div style="border: 1px solid black; padding: 2px; display: inline-block;">ВЫБЫЛО</div> - - 27.2.16.
256. 3526	2801.	Ведромость стали для стелажей 14" полузар.	<div style="border: 1px solid black; padding: 2px; display: inline-block;">ВЫБЫЛО</div> - - 29.2.16.
257. 3527	2815.	Поруба для 14 ди. бое- вых припасов при 14 и башне. Штаном. М 1:25. (Л. I)	- - 19.3.16.
258. 3528	2816.	То-же. Штангомер М 1:25. (Л. II)	ка ноя. 19.3.16.
259. 3529	2817.	То-же. Кубрик М 1:25. (Л. III)	- - 19.3.16.
260. 3530	2818	То-же. Продолжение разрис (Л. IV)	- - 19.3.16.

Мѣсяцъ и число	№№ по порядку	Содержаніе	Росписка
261. 3531	2819.	Тѣ же. М 1:25. (л. V)	- 19.3.16.
262. 3532	2820	Тѣ же. Сечение по центру башни см. в корну М 1:25. (л. VI)	- 19.3.16.
263. 3533	2821.	Погрѣба для 14" дм. бо- евыхъ припасовъ при но- совой башне. Планы проема. М 1:25. (л. 1)	см. на лѣт. 28.4.16.
264. 3534	2822	Тѣ же. Планы проема М 1:25. (л. 2)	- 28.4.16.
265 3535	2823.	Тѣ же. План кубрика М 1:25. (л. 3)	- 28.4.16.
266. 3536	2824	Тѣ же. План. мезо- ней палубы. М 1:25. (л. 4)	- 28.4.16.
267. 3537	2825.	Тѣ же. продольный разрез. М 1:25 (л. 5)	- 28.4.16.
268. 3538	2826	Тѣ же. Сечение при центре башни М. 1:25. (л. 6)	- 28.4.16.

Мѣсяць и число	№№ по порядку	Содержаніе	Росписка
269. 3539 ✓	2827	Погребъ для 14" боевых припасов при мосово-й башне. Селенне при 49 м. (см. в нос). М 1:25. (Л. 7)	смн. на 1 экз. 2 экз. поч. 284.66.
270. 3540 ✓	2828	Тю-се. Селенне при 51 м. (см. в корму). М 1:25. (Л. 8)	- 284.16.
271. 3541 ✓	2829	Тю-се. Селенне при 55 м. см. в корму. (Л. 9)	- 284.16.
272. 3542 ✓	2830	Устроено стеллажи для хранения 14" полузарядов в 8-ми гранных ящиках. Погребъ при Пибашне. Стеллажи на 141 полузаряд. М 1:15 н. в	- 23.3.16.
273. 3543 ✓	2831	Тю-се.	- 10.6.16.
274. 3544 ✓	2832	Тю-се.	- 23.3.16.
275. 3545 ✓	2915	Погребъ для 14" боевых припасов Тю-се при кормовой башне. Транзюма М. 1:25. (Л. 2)	- 13.6.16.

Мѣсяць и число	№№ по порядку	Содержаніе	Росписка
276 3546	2916	Погреба для 14" боевых припасов при кормовой башне. Разорик. М 1:25 (л.2)	- - 13.6.16. 1917. 2017.
277 3547	2917	То же. Тлоуцадка М 1:25 (л.3)	- - 13.6.16.
278 3548	2918	То же. Продольный разрез. (л.4)	- - 13.6.16.
279 3549	2919	То же. Сечение по центру башни (см в корму. М 1:25 (л.5)	- - 13.6.16.
280 3550	2920	То же. Поперечные разрезы по 157-158 мм. М. 1:25 (л.6)	- - 13.6.16.
281 3551	2921	Устройство стеллажей для хранения 14" полузарядов в 8 мм гранных ящиках. Погреба при 14" башне. Стеллажи по 110 полузаряд М. 1:15 ч. в.	- - 18.8.16.

Мѣсяць и число	№№ по порядку	Содержаніе	Росписка
282 3552	2922	Устройство стелажей для хранения 14" полузарядов в 8 и 6 ^{ти} граммах Яглей как. Погреб на кормовой башне. М 1:15 н. в.	сн 21.7.16.
283 3553	2923	То же. Погреб на кормовой башне М 1:15. ман. вел.	14.8.16.
284 3554	2924	Устройство стелажей для хранения 14" полузарядов в 8 граммах Яглей как. Погреб на кормовой башне, стелаж на 79 и 10 полузарядов. М 1:15 н. в.	18.8.16.
285 3555	2925	Подвесные рулетки для 130 ^{мм} зарядов в погребе на главной мезенде III-120 шпангоутами. М 1:15.	5.11.16.
286 3556	2965	Дополнительный герметизация погреба на главной мезенде III-120 шп. М 1:25.	16.9.16.

Мѣсяць и число	№№ по порядку	Содержаніе	Росписка
287. 3557	2966.	Детальный чертеж для укладки стѣла на 130 ^{мм} зарядов в дульном. рах в погребе на платформе М 1:10. между III-IV шп. Шип. I. М. 1:10.	<div style="border: 1px solid black; padding: 2px; display: inline-block;">ВЫБЫЛО</div> на смм. 16.9.16г.
288. 3558	2967	Шо-же. Шип. II.	-- 15.11.16г. <div style="border: 1px solid black; padding: 2px; display: inline-block;">ВЫБЫЛО</div>
289. 3559	2968	Погрѣба для 14" боев. припасов при кормов. башне. М. 1:25.	-- 26.8.16г.
290. 3560	2979.	Сметанный стѣла на 125-14" снарядов (90 дуговых и 35 пром. бойных) на кюбрике (142-144 шп) при кормов. башне шп I - домной сред. снаряда обращен к телескопу. М 1:15г.	-- 26.9.16г.
291. 3561	2981.	Ларь для укладки 14" дуговых снарядов устройсво деревянной подкладки с валяной под. цементующим утолщением. М 1:2. н.в.	<div style="border: 1px solid black; padding: 2px; display: inline-block;">ВЫБЫЛО</div> -- 16.11.16г.

Мѣсяць и число	№№ по порядку	Содержаніе	Росписка
292 3562	2982	Ларей для укладки 14 дм. снарядов на кубрике при носовой башне М 1:10.	на сеп. 16.11.16.
293 3563	2983	Детали ларей для укладки 14" снарядов М 1:2 н. в.	<div style="border: 1px solid black; padding: 2px; display: inline-block;">ВЫБЫЛО</div> - 16.11.16г.
294 3564	2996	Стелаж для 14" орудий- ных и бронебойных сна- рядов. Тип II оживаль- ная гайка снаряда обра- щена к телеске. Общій вид устройства для удержания снаряда в стелаже и для вытрав- ливания его на телеску. М 1:5.	<div style="border: 1px solid black; padding: 2px; display: inline-block;">ВЫБЫЛО</div> 19.1.17.
295 3565	2997	Стелаж для типа У 57 переборки в поме- щении носовых лич- ных аппаратов. М 1:15 и 1:4.	на ноя 11.9.15.
296 3566	2997	Стелаж для 14" орудийных и бронебойных снарядов Тип II / оживальная гайка	<div style="border: 1px solid black; padding: 2px; display: inline-block;">ВЫБЫЛО</div>

Мѣсяць и число	№№ по порядку	Содержаніе	Росписка
		снаряда обращена к т. с. 1.1.17.	сен. 19.1.17.
297. 3567	2998	Тю-же. (для бронев. сна- рядов при II и III баш- нях) 1:2 н. в.	ВЫБЫЛО 19.1.17.
298. 3568	2998.	Сделали для лим у 60 переборки в помещении носовых лимных аппара- тов М=1:15 и 1:4.	на ноя. 16.10.15.
299. 3569	2999.	Сделали для 14" дугове- ных и бронбойных сна- рядов. Тип II / оживляе- мая гасиб снаряда обра- щена к т. с. 1.1.17.	ВЫБЫЛО 19.1.17.
300. 3570	2999.	Сделали для лим у 42 переборки в помещении кормовых лимных ап- паратов М=1:5 и 1:4.	16.9.15.
301. 3571	3000	Тю-же у 146 переборки Левый борт М=1:5 и 1:4.	16.9.15.
302. 3572	3001	Тю-же ^{146 н. в.} Правый борт.	13 11.9.15.

Мѣсяць и число	№№ по порядку	Содержаніе	Росписка
303. 3573	3000	Стекла для 14" дуговых и броневых сна- рядов. Тип II осьевая ная часть снаряда об- ращена к металлу. Детали задержива- н. в.	<div data-bbox="1532 715 1856 794" style="border: 1px solid black; padding: 2px; display: inline-block;">ВЫБЫЛО</div> на сум. 19.1.17г.
304. 3574	3001.	То же. Ключи для задерж- ников нап. вел.	<div data-bbox="1566 1278 1884 1357" style="border: 1px solid black; padding: 2px; display: inline-block;">ВЫБЫЛО</div> - " - 30.12.16г.
305 3575	3002	То же. Упоры для брон- евых снарядов нап. вел.	<div data-bbox="1578 1594 1896 1673" style="border: 1px solid black; padding: 2px; display: inline-block;">ВЫБЫЛО</div> - " - 19.1.17г.
306. 3576	3003	То же. Детали для выт- кивания снарядов из сте- лажей нап. вел.	<div data-bbox="1546 1974 1864 2053" style="border: 1px solid black; padding: 2px; display: inline-block;">ВЫБЫЛО</div> - " - 19.1.17г.
307. 3577	3002.	Детали стальной для хранения типа "Уайтхе- да $d = 45$ см. Детали - d $M = 1:1$.	<div data-bbox="1532 2417 1850 2496" style="border: 1px solid black; padding: 2px; display: inline-block;">ВЫБЫЛО</div> 11.9.15г.
308 3578	3012	Шкаф для артилл. ар- сенала между 70-71 см. $M 1:10$	- " - 17.11.16г.
309. 3579	3013.	Шкафы. То же	- " - 17.11.16г.

Месяць и число	№№ по порядку	Содержаніе	Росписка
310. 3580	3014	Шкафы для артилл. арсенала между 70-71 шп. и 76-78 шп. М 1:10.	ка сел. 17.11.16г.
311. 3581	3015	Шкафы для артилл. арсенала. М 1:10.	ВЫБЫЛО - " - 17.11.16г.
312. 3582	3016	Системы для засидков в артиллерийском арсенале. М 1:5.	ВЫБЫЛО - " - 17.11.16г.
313. 3583	3017	Система для веретеного масса в артилл. арсенале. М 1:5.	ВЫБЫЛО - " - 17.11.16г.
314. 3584	3018	Системы для масса сала и лази в артилл. арсенале. М 1:5.	ВЫБЫЛО - " - 17.11.16г.
315. 3585	3019	Системы для сала в артилл. арсенале. Система для сала тавога. М 1:5. Система для пушечного сала.	сел. ка тол. 17.11.16г. ВЫБЫЛО

Мѣсяць и число	№№ по порядку	Содержаніе	Росписка
316 3586 ✓	3025	Погребъ для 14" боевых припасов при носовой башне с указанием труб орошения. Продольный разрез. М 1:25.	ка ноч.
317. 3587 ✓	3026	Пло-же. Гламурова. М = 1:25.	ка ноч. 29.12.157
318. 3588 ✓	3027	Пло-же. Вуррик. М 1:25.	29.12.157
319. 3589 ✓	3028	Пло-же. М 1:25. Сошмя.	29.12.157
320. 3590 ✓	3029.	Пло-же. Турлом. М 1:25	ка ноч. 29.12.157
321. 3591 ✓	3030	Погребъ ^{для} 14" боевых припасов при II башне с указанием труб орошения Гламурова	ка ноч. 29.12.157
322. 3592 ✓	3031.	Пло-же. Турлом. 1:25.	- - - 29.12.157 ↓
323. 3593 ✓	3033	Пло-же. Продольный разрез. М 1:25	29.12.157.

Мѣсяць и число	№№ по порядку	Содержаніе	Росписка
324. 3584	3034	Тюгребъ дна 14" боевѣхъ припасовъ при III башне съ указаннымъ түрѣмъ орошения. Селеніе по центрѣ башни. см. в корнѣ М 1:25.	30.12.157.
325. 3585	3035	Тюгсе. Платиформа М 1:25.	30.12.157.
326. 3586	3036	Тюгсе при кордовой башне. Продолженіи разрез. М 1:25.	30.12.157.
327. 3587	3038	Тюгсе при кордовой башне. Рубрик. М 1:25.	на нов. 30.12.157.
328. 3588	3041.	Тюгребъ дна 130 ^{мм} снарядовъ и зарядовъ на титаниформе между 52-57 мп. / при носовой 14 дм. башне) с показаннымъ түрѣмъ орошения М 1:25.	на нов. 8.1.167.
329. 3589	3089	Стелажъ на 17 дуга снаж и 3 бронбойныхъ снарядовъ при 3 ^й башне на титаниформе между 120-118 мп.	M

Мѣсяць и число	№№ по порядку	Содержаніе	Росписка
		Тип II оживающая гасильная саряда образца к тележке) М 1:15.	на 19 ж. 20 смм. 23.1.17.
330 3600	3090	Стелаж на 17 орудийных и 3 броневых сарядов при 3 ^й башне на командирском мезену 120-118 см. Детали. М 1:5.	на 19 ж. 20 смм. 24.1.17.
331 3601	3001	Стелаж для 14" сарядов на 15-и на 4-мм на кубике (155-156 см.) при коридорной башне Тип II - оживающая гасильная саряда образца к тележке. М 1:15.	на 19 ж. 20 смм. 24.1.17.
332 3602	3110	Стелаж на 100-14" орудийных сарядов при 3 башне на командирском мезену 120-111 см. Тип I / дощчатый срез саряда образец к тележке) М. обшаро вида 1:15. действ. 1:5.	на 19 ж. 20 смм. 24.1.17.
333 3603	3117	14" стелаж на 130 саряд.	на 19 ж. 20 смм. 24.1.17.

Мѣсяць и число	№№ по порядку	Содержаніе	Росписка
----------------	---------------	------------	----------

дов при носовой башне.
 Тип I-домкрат срез
 снаряда образца К
 телеске. М 1:15.

на
 сн. 13.2.17.

334
 3604

3153. Стелаж на 100-14" дру-
 гачных снарядов при 2^н
 башне на площадке
 между 78-87 м.
 Тип I-домкрат срез
 снаряда образца К те-
 леске. М общ. вида 1:15
 дейст. 1:5.

на
 по. 12.4.17.

335
 3605

3205. Стелаж на 17 другачных
 и 3 бронейных снаряд-
 дов при 2^н башне на
 площадке между 78-
 81 м. Тип II (основная
 часть снаряда об-
 рацены К телеске)
 М 1:15.

на
 по. 5.9.17.

336
 3606

3206. То же детали. М 1:5.

5.9.17.

ВЫБЫЛО

337
 3607

3212. Подставка для 14" боевх
 припасов при носовой
 и II башнях. Продк
 размещения полных

Мѣсяць и число	№№ по порядку	Содержаніе	Росписка
		коллективов зарядов в выгородках отделимых от подбашенных поме- щений М 1:25.	на сн. 25.8.17г.
338 3608	3213	То же при III "кормо- вой башнях.	- - -
339 3609	3300	Уравнительный настил в погребе 3 ^й башни М 1:25 детали 1:5 м. в.	- - 11.7.16г.
340 3610	60448	Старые стелажки М. 1/5 м. в.	ВЫБЫЛО 9.10.14г.
341 3611	67176	Расположение электри- ческих приборов в башне в погреб. Московск. баш- ня (левой башни) М 1:15. наим. вкл.	- - 26.4.14г.

244
94

Мѣсяць и число	№№ по порядку	Содержаніе	Росписка
	3. 18.	<u>Оборудование лимных и портовых погребов.</u>	
342 <u>3612</u>	1787.	Бортовая коробка для подводных праверзных лимян сигналов М 1:2. Травный бортик Курма.	
343 <u>3613</u>	2258.	Стела расположения кормового противо- лимян пвела. М 1:25.	на ам.
344. <u>3614</u>	3269.	Носовой лимный погреб М 1:10.	30.12.157.
345 <u>3615</u>	3270.	Средний - то-же	30.12.157.
50			
346. <u>3616</u>	3271.	Кормовой то-же	29.12.157.
347. <u>3617</u>	3272.	Стелаж для хранения зарядных отделеций лимя d=45 см. в лим- ных погребах М=1:5.	30.12.157.

Мѣсяць и число	№№ по порядку	Содержаніе	Росписка
348 <u>3618</u>	3273	Детали стелажной для крашения зарядных отделений лин $d=45$ см в лимных порубах М 1:2.	<div style="border: 1px solid black; padding: 2px; display: inline-block;">ВЫБЫЛО</div> 29.12.15г.
349 <u>3619</u>	3274	Луб-жсе	29.12.15г. <div style="border: 1px solid black; padding: 2px; display: inline-block;">ВЫБЫЛО</div>
350 <u>3620</u>	3275	Бугель для под'ема за- рядных отделений лин $d=45$ см. М 1:1.	<div style="border: 1px solid black; padding: 2px; display: inline-block;">ВЫБЫЛО</div> 29.12.15г.
351 <u>3621</u>	3276	Телеска для возки за- рядных отделений лин $d=45$ см. в лимных по- рубках. М 1:1.	на пол. 29.12.15г.
352 <u>3622</u>	3277	Детали крепления погонов для для крапа в лим- ных порубах. М 1:2.	на пол. <div style="border: 1px solid black; padding: 2px; display: inline-block;">ВЫБЫЛО</div> 29.12.15г.
353 <u>3623</u>	3278	Пам к телеске для возки в лимных порубах зарядных отделений М=1:1 и 1:2.	<div style="border: 1px solid black; padding: 2px; display: inline-block;">ВЫБЫЛО</div> на пол. 29.12.15г.
354 <u>3624</u>	3279	Детали приспособле-	<div style="border: 1px solid black; padding: 2px; display: inline-block;">ВЫБЫЛО</div>

Мѣсяць и число	№№ по порядку	Содержаніе	Росписка
		диз перед, вывезенный из Крама в личные потребах М 1:1.	29.12.15г.
355. 3625	3529	Детали стеллажей для траншей линии н. в.	на ВЫБЫЛО пол. 3.5.16г.
356. 3626	3530	Стеллажи для линии у 75 переборки. В помеще- нии средних лини- ных аппаратов М 1:15 и 1:4.	на пол. 3.5.16г.
357 3627	3531	То же у 78 переборки	на пол. 9.5.16.
358. 3628	4012	Общее расположение линейного арсенала М 1:20.	4.4.17г.
359. 3629	4043	Стеллажи и шкафы для линейного арсенала (левой борт) М 1:10 и 1:5 н. в.	ВЫБЫЛО 4.4.17г.
360. 3630	4044	Стеллажи, вывезен- ные из шкафов и шкафы линейного арсенала. Про- вой борт. М 1:10, 1:5 и н. в.	на пол. 4.4.17г.

Месяц и число	№№ по порядку	Содержание	Росписка
361 <u>3631</u>	4045	Избыток вихревые мушки для лимонного арсенала и их детали. М 1:5 и н.в.	<div style="border: 1px solid black; padding: 2px; display: inline-block;">ВЫБЫЛО</div> 4.4.17г.
362 <u>3632</u>	4046	Шкаф и стол в лимонном арсенале. М 1:5 и н.в.	<div style="border: 1px solid black; padding: 2px; display: inline-block;">ВЫБЫЛО</div> 4.4.17г.
363 <u>3633</u>	4248	Предлагаемое расположение лимонных насосов и системы для окладежения (в носовой части меседа 53-60мм) План. кубрика. М=1:25 н.в.	1 экз. на 2.26 нов. 29.5.17г.
364 <u>3634</u>	13591 13591	Помещение средних лимонных аппаратов. М 1:25	на 1 экз. сст. 30.10.14г. 2.26
365 <u>3635</u>	13592	Помещение кормовых лимонных аппаратов. М 1:25	1 экз. ... - 30.10.14г. 2.26
366 <u>3636</u>	13593	И о зие носовых	512/51. 1 экз. 2.26
367 <u>3637</u>	13594	Водонепроницаемые вставки носовых лимонных	

Месяц и число	№№ по порядку	Содержание	Росписка
		аппаратов М 1:15.	19Кз. 42.157. 200
368 <u>3638</u>	13595	Водонепроницаемые выгородки средних подводных машинных аппаратов М 1:15.	19Кз. 200 42.157.
369 <u>3639</u>	13596.	Водонепроницаемые выгородки для кормовых машинных аппаратов М 1:15 нам. вел.	19Кз. 200 28.1.157.
В. 21.		<u>Оборудов. мастерских</u>	
370 <u>3640</u>	3023.	Слесарный верстак и откидной стол для арт. арсенала М 1:5.	на смм. 17.11.16
371 <u>3641</u>	4494	Помещение машинной мастерской. М 1:25 н.в.	5.11.157.

Мѣсяць и число	№№ по порядку	Содержаніе	Росписка
	3. 26.	<u>Разное</u>	
372 3642	162	Чертёж леса закладной доски 1/25 н.в.	16.11.1922.
373 3643	326.	Временная деревянная леерная стойка кам. вкл.	№ ВВЫЛО кал. 12.8.15.
374 3644	651.	Расположение угловых ям. М 1:600.	19.5.14.
375 3645	1821.	Командный самовар вместимостью в 8 ведер воды и его деталям М. = 1:4, 1:1. и 1:2.	8.11.14.
376 3646	1848.	Расположение носового опускающего прожектора в 90° к диаметру М=1:50.	8.11.14.
377 3647	2896.	Расположение митгапов с поцубака К гермезаме расположении стожной и срамовой систем. Кудрик. М 1:50	кал ноя. 19.8.15.

Месяц и число	№№ по порядку	Содержание	Росписка
---------------	---------------	------------	----------

378 3648	2897	Расположение шпигатов с полубака, верхней и средней палубы. Поперечные сечения 28, 53, 74, 94, 110, 128, 145, 167 и 183 мм. М 1:50.	19.8.157.
-------------	------	---	-----------

379 3649	3099	Обшивка дымоходов между нижней и верхней палубами от 1, 2 и 3 группы котлов М 3/4" = 1 группа.	12.9.157.
-------------	------	--	-----------

380 3650	3446	Общее расположение каюты и лебедки. Средняя палуба (вариант №1) М 1:50 н. в.	12.5.167.
-------------	------	--	-----------

381 3651	3447	То же. Нижняя палуба.	12.5.167.
-------------	------	-----------------------	-----------

382 3652	3451	План-широта для оптимального прохода на полубаке. М 1:25 1:3. и н. в.	6.6.167.
-------------	------	---	----------

383 3653	3452	Детали ширмы и трубы для оптимального отвода. Нам. велер.	на 6.6.167. ВЫБЫЛО
-------------	------	---	------------------------------

Мѣсяць и число	№№ по порядку	Содержаніе	Росписка
384 <u>3654</u>	3453	Ширма для отделе- тельства отней на кранблах мостика. нашур. велел.	13 №. на пол. 6.6.16г.
385 <u>3655</u>	3454. 3617.	Ящик со стеклом для ручки от крама туше- ной посуды в мезеку- донной перегородкѣ хра- нилиц котельн. отид. наш. вел. Филук за стей корпуса. Компесиво дано на одно судно	23.2.16г.
386 <u>3656</u>	3658	Общее расположе- ние кают и мебели. Средняя палуба. (вариант II) М. 1:50 наш. вел.	30.6.16г.
387 <u>3657</u>	3659.	Пл-се, нижняя палуба	30.6.16г.
388 <u>3658</u>	3764.	Шталаповки легкой каютной переборки М 1:5. 1:1.	на пол. 15.9.16г.

Месяць и число	№№ по порядку	Содержаніе	Росписка
----------------------	---------------------	------------	----------

389.
3659

4310

Система пийсевой
воды вместимостью
2 ведра М = 1:2 и 1:1.
Степень = 122 мм.

ВЫБЫЛО

30.817.

В. 6.

Дерев. поделка (лари,
банкетны, переносы,
ледники)

390.
3660

2162

Складной банкет
для погреба ружей-
ных и пулеметных
патронов, тиром
142-146 мм. М 1:4.

ВЫБЫЛО

на
силь. 25.415.

3-17

391.
3661

Чертеж Башенного отде-
ления

свето-
котел

3-19

392.
3662.

3217

Расположение радиостанции
и динамо двигателя для
радиотелеграфа и ввод
в станцию шифраторных
пробков радиосети
М 1:50 и 1:20

то-же

Мѣсяць и число	№№ по порядку	Содержаніе	Росписка
177	375	[Faint handwritten text]	[Faint handwritten text]
178	376	[Faint handwritten text]	[Faint handwritten text]
179	377	[Faint handwritten text]	[Faint handwritten text]
180	378	[Faint handwritten text]	[Faint handwritten text]
181	379	[Faint handwritten text]	[Faint handwritten text]
182	380	[Faint handwritten text]	[Faint handwritten text]
183	381	[Faint handwritten text]	[Faint handwritten text]
184	382	[Faint handwritten text]	[Faint handwritten text]
185	383	[Faint handwritten text]	[Faint handwritten text]
186	384	[Faint handwritten text]	[Faint handwritten text]

Мѣсяць и число	№№ по порядку	Содержаніе	Росписка
	М.	<u>Механизмы</u>	
	М. 1.	<u>Общее расположение</u> <u>ленточного механизма</u>	
1. 3663 ✓	154	План цинлиндра, турбин- ные листы № М 1:10 Чертеж для правого борта	на пол. 9. 8. 13г.
2 3664 ✓	301.	Схематическое располо- жение продувочного трубопровода 2-х тур- бин	25.6.14г.
3. 3665 ✓	303	Схематическое расположе- ние трубопроводов для прогревания турбин и уплотнения сальников	14.1.15г.
4 3666 ✓	304	Трубы <u>Расположение трубопроводов</u> заказаны <u>прогревания</u> <u>турбин, уплотнения сальников</u> <u>и продувания. Продольный разрез и план.</u> Расположение про-	
5 3667 ✓	305	Дуговидных труб из тур- бин М. 25. Вычеркено для вого борта, для правого- схематично.	19KV на пол. 18.9.15

Мѣсяць и число	№№ по порядку	Содержаніе	Росписка
6. 3668	329	План турбинного и лодочного отделения по второму дну. М 1:25.	7.5.13г.
7. 3669	715.	Расположение приемных и отливных крестов в турбинных и лодочных отделениях М 1:25. План	19Кз. - 22к 6.11.13г.
8. 3670	716.	То же, сечения.	ко ноя. 6.11.13г. 22к 19Кз.
9. 3671	776	Отправы для термометров в турб. и лодочн. отделения. Нам вел.	ко ноя. 27.8.16г.
10. 3672	777.	Термометры в турб. и лодоч. отделениях. Нам вел.	27.8.16г.
11. 3673	778.	Выгородка для турбин между 155-156 м. в ширине М 1:25.	ВЫБЫЛО 22к. 27.11.13г.
11а 3673	778	Футляры для термометров в турбинных и лодочных отделениях. Н.В.	27.08.1916 1л.
12. 3674	825	Расположение площадок в турбинном отделении. Продольный разрез. М 1:25	19Кз. 22к

Мѣсяць и число	№№ по порядку	Содержаніе	Росписка
13 3675	826	Расположение верхних и нижних площадок и стожных транов в турбинных отделениях. М 1:25. План	8.9.17г.
14 3676	827	Расположение верхних и стожных транов в турбинных площадках и стожных транов в турбинных отделениях М 1:25. Поперечные сечения.	2 лито 8.4.17г. (№3 и 4)
15 3677	828	Пл-э ^{Поперечные} сечения (лист 4).	2 листа (АН4)
16 3678	900/3	Расположение вентиляторов на нижней палубе над турбинными и холодильничковыми отделениями. М. 1:50.	4.12.17г.
17 3679	900/5	Пл-э над турбинными и холодильничковыми отделениями. М 1:50.	21.2.18г.
18 3680	901	Эскиз вырезов на поперечной переборке 133 шпангоута. (Турбинный и наварный). М 1:50.	на карт. ВЫБЫЛО

Месяц и число	№№ по порядку	Содержание	Росписка
19. 3681	931	Общее расположение турбин и вспомогательных механизмов М. 1:50. Продольный разрез и план.	№№ нов. 24.8.13.
20. 3682	932	То же, Поперечные сечения	... 24.8.13.
21. 3683	940	Расположение главных паровых труб в турбинных отделениях. Продольные разрезы и планы М. 1:25.	14.5.14.
22. 3684	941	То же. Поперечные сечения М. 1:25.	14.5.14.
23. 3685	946	Общее расположение трубопровода воздушных насосов в турбине и холодильн. отделениях. М. 1:25.	18.6.14.
24. 3686	954	Расположение вспомогат. паровых и отработи паров труб в турбине и холодильн. отделениях. План. (Л.1) М. 1:25.	№№ нов. 16.12.15.

Мѣсяць и число	№№ по порядку	Содержаніе	Росписка
25. ✓ 3687	955.	Расположение механизмов М 1:100. нач. вел.	
26. ✓ 3688	961/а.	Расположение вспомо- гательных паровых и отработ. пара турбо в турбинах и доводных отделений. М 1:25. (лист №3)	ис пол. 17.11.152
27. ✓ 3689	962.	То-же , лист №2	— 16.12.152
28. ✓ 3690	985.	Схема начертательного турбопровода ^(масла) к турбин- ным и промышленным подшипникам М 1:50. (план) Лист №1	
29. ✓ 3691	986.	Схема стогого турбо- провода ^(масла) от турбинных и промышленных под- шипников М 1:50. План. Лист №2	
30 3692 ✓	988.	Схема начертательного турбопровода ^(масла) к турбин- ным и промышленным подшипникам М 1:50. Продольный разрез. Лист №1	
31. ✓ 3693	989.	Схема стогого турбо- провода от турбинных	

Месяць и число	№№ по порядку	Содержаніе	Росписка
----------------	---------------	------------	----------

и приемной системы надшипников. М 1:50.
Продольный разрез. Мш. 2.

32 3694	1971.	Цилиндр и крышка воздушного компрессора. М 1"=1'	
------------	-------	--	--

33 3695	1097.	Шланговое соединение (сист. илзе мш. Борисова) и приемник к турбомно-пожарному насосу в турбинах и холодильных аппаратах. Натн. вилка.	76.161.
------------	-------	--	---------

34. 3696	1159.	Судовые фундаменты под главные и вспомогательные механизмы в турбинах и холодильных аппаратах М 1/25. К. в.	27.2.141.
-------------	-------	---	-----------

35. 3697	2622.	Расположение вентиляционных шахт и стогов в турбинах и холодильных аппаратах М 1:100	на снн. 23.5/15.
-------------	-------	--	------------------

36. 3698	2627.	Расположение системы для масла. М 1:50.	87.157.
-------------	-------	---	---------

Мѣсяць и число	№№ по порядку	Содержаніе	Росписка
37 <u>3699</u> ✓	2628.	Система для масла в томоидном. Отделении. М 1:20.	8.7.15.
38 <u>3700</u> ✓	2629.	Система для турбинного масла емк. 26,5 метр. ³ на 1540 пуд. М 1:20.	9.7.15.
39. <u>3701</u> ✓	2630.	Система для масла в тур- бинном отделении. М 1:10.	6.7.15.
40. <u>3702</u> ✓	2631.	Система для масла ди- зелей. Емкость 3,45 м ³ , на 200 пуд. М 1:10.	8.7.15.
41 <u>3703</u> ✓	2632	Система для масла турбо- динамо на нижней на- рубке. 1:5.	8.7.15.
42. <u>3704</u>	2633.	Чертежи к системам для масла. М 1:2.	<div style="border: 1px solid black; padding: 2px; display: inline-block;">ВЫБЫЛО</div> 8.7.15.
43. <u>3705</u>	4354.	Расположение верхних и нижних площадок и стодных турбов	<div style="border: 1px solid black; padding: 2px; display: inline-block;">ВЫБЫЛО</div>

Месяц и число	№№ по порядку	Содержание	Росписка
---------------	---------------	------------	----------

в турбине. Отделенная
М 1:25.

8.4.17г.

44. 4355.
3706

Тю-эсе

8.4.17г.

ВЫБЫЛО

45. 4356.
3707

Расположение рельсо-
вых путей для отвода
распаров отработ. па-
ра при разборке тур-
бины. М 1:25.

11.8.15г.

46. 24406.
3708

Общее расположение
механизмов и котлов
М 1:100.

20.9.12г.

47. 26011.
3709

Продолжение расположения
механизмов турбо-паран-
сформаторной установки
на 4х независимых вли-
злах для др. кр.

Л.С.
К.С.

48. 26021.
3710

Тю-эсе. Вариант
с крейсерскими турби-
нами с зубчатой пере-
дней. М 1:50

Л.С.
К.С.

Мѣсяць и число	№№ по порядку	Содержаніе	Росписка
	М. 2	<u>Общее расположение котельного</u>	
49. 3711 ✓	7/13.	Моральный касе для воздухоплавной системы. М. 1:2 н. в.	на сент. 26.11.187
50 3712	7/16	Тюб-эсе, рабочее колесо.	28.11.187 ВЫБЫЛО
51. 3713 ✓	107.	Вариант В. расположение с 9 ^ю одинарными котлами для морского отделения. М. 1:100.	9.8.187
52. 3714 ✓	131.	Схематическое расположение котельных труб в машин. и котельном отделениях. М. 1:100.	17.9.187
53. 3715 ✓	140	Большой крейсер "Бородино", котельное отделение угловое. Схема повода воздуха к вентиляторам. План М. 1:50. Варианты А и Б.	на нов. 9.3.147
54. 3716 ✓	141.	то же, котельное отделение Котельный разрез.	на нов. 9.3.147
55. 3717 ✓	142.	Тюб-эсе, поперечное отделение по 93шт.	на нов. 9.3.147

Месяц и число	№№ по порядку	Содержание	Росписка
56. 3718	143.	То же, сечение по 87 шт.	мес. нояб. 9.3.14г.
57. 3719	144.	Котельное отделение Котельное отделение нефтяное. Схема подвода воздуха и вентиляторов, План. М 1:50	... 9.3.14г.
58. 3720	145.	Тюб-дсе, продольный разрез	... 9.3.14г.
59. 3721	146.	Тюб-дсе, сечение по 75 шт	... 9.3.14г.
60. 3722	147.	Тюб-дсе, сечение по 66 шт.	... 9.3.14г.
61. 3723	148.	Тюб-дсе, сечение по 60 шт.	... 9.3.14г.
62. 3724	329.	Расположение котельных фундаментов в 1 ^й котельной. М 1:20.	на кал. 2.1.14г. ВЫБЫЛО
63. 3725	330	Тюб-дсе	... 22.1.14г. ВЫБЫЛО
64. 3726	331.	Тюб-дсе	... 22.1.14г. ВЫБЫЛО
65. 3727	332	Тюб-дсе во 2 ^й котельной. М. 1:20.	... 23.1.14г. ВЫБЫЛО

Мѣсяцъ и число	№№ по порядку	Содержаніе	Росписка
66 <u>3728</u>	333.	Расположение котель- ныхъ фундаментовъ во 2 ^й котельной. М 1:20.	на кал. 23.1.14. ВЫБЫЛО
67. <u>3729</u>	334.	То же.	--- 23.1.14. ВЫБЫЛО
68. <u>3730</u>	335.	То же в 3 ^й котельной. М 1:20 н.в.	--- 23.1.14. ВЫБЫЛО
69. <u>3731</u>	336.	То же в 3 ^й котельной М 1:20 н.в.	--- 23.1.14. ВЫБЫЛО
70. <u>3732</u>	337.	То же. в 3 ^й котельной	--- 23.1.14. ВЫБЫЛО
71. <u>3733</u>	375.	То же в 4 ^й котельной. М. 1:20 н.в.	--- 23.1.14. ВЫБЫЛО
72. <u>3734</u>	376	То же в 4 ^й котельной М 1:20.	--- 23.1.14. ВЫБЫЛО
73. <u>3735</u>	377.	То же	--- 23.1.14. ВЫБЫЛО
74. <u>3736</u>	378.	То же в 5 ^й котельной	--- 23.1.14. ВЫБЫЛО

Месяц и число	№№ по порядку	Содержание	Росписка
---------------	---------------	------------	----------

75.
3737

379

То же в 5^й котеларке

на
пол. 23.1.14г

ВЫБЫЛО

76.
3738

380

То же в 5^й котеларке
М 1:20

--- 23.1.14г.

ВЫБЫЛО

77.
3739

381

Расположение котельных фундаментов в 6^й котеларке

--- 2.4.14г.

ВЫБЫЛО

78.
3740

382

То же.

--- 23.1.14г.

ВЫБЫЛО

79.
3741

383

То же

--- 23.1.14г.

ВЫБЫЛО

80.
3742

384

То же. в 7^й котеларке
М 1:20.

--- 23.1.14г.

ВЫБЫЛО

81.
3743

385

То же

--- 23.1.14г.

ВЫБЫЛО

82.
3744

386

То же

--- 23.1.14г.

ВЫБЫЛО

83.
3745

Русский крейсер. Проект №2
Расположение котлов, механизмов и паропроводов в котельных отделениях. М 1:100.

на
лист 17.2.13г.

84.
3746

~~То же~~ Броненосный крейсер типа "Измаил"
Проект размещения котлов с нефтяными отопителями типа Зулов М 1:50

Мѣсяць и число	№№ по порядку	Содержаніе	Росписка
85 <u>3747</u> ✓	501	Главный воздушный насос системы „Дюваль“ 40" x 23" x 21". М. 1/8 на ш. вел.	12.12.137.
86 <u>3748</u> ✓	502	паровой воздушный насос 15" x 28" x 15". М. 1:8.	24.6.137.
87 <u>3749</u> ✓	551	Вертикальный паровой насос Вортингтон. 14" x 8 1/4" x 12". М. 1:5.	31.7.142.
88 <u>3750</u> ✓	581.	паровой вертикальный насос сис. Вортингто- не судового типа разме- рами 7 1/2" x 7 1/4" x 10. М. 1:5.	10.10.142.
89. <u>3751</u> ✓	765	Машинный флюгер для керу- бопровода деорированной смазки турбинных подшип- ников. М. 1:1, 1:2 и 1:8.	26.1.162.
90. <u>3752</u> ✓	766.	То же промежуточных подшипников. М. 1:1, 1:2 и 1:8.	
91. <u>3753</u> ✓	708	Расположение кингсто-	

Мѣсяць и число	№№ по порядку	Содержаніе	Росписка
		ков и отливных заборей- ных клапанов в котель- ных отделениях. М'150.	22 КЗ 17 КЗ. 2.11.13г.
92 3754	751.	Общее расположение котлов и вспомога- тельных механизмов в котельных отделениях. М 1:50. Поперечные сети.	БЫВЫЛО 7 лист 3240. 12.12.13г.
93. 3755	1162.	То же. Продольный вид М'150.	20.12.13г.
94. 3756	1163.	То же, ^{поперечные} сети	12.12.13г. 20 17 КЗ.
95. 3757	1164.	То же	20.12.13г. 22 17 КЗ.
96. 3758	1760	Детали между низом и верхним палецами от 4, 5, 6 и 7 групп кот- лов М 3/4 = 1 группа. Поперечные сети.	на поч. 19.11.15г. Зинца
97. 3759	1761.	То же	--- 5.5.15г.
98 3760	1762	То же, продольный разрез	--- 23.6.15г. 15

Мѣсяць и число	№№ по порядку	Содержаніе	Росписка
99. 3761 ✓	1763.	Обшивка дымоходов между нижней и верхней на- рубками от 4, 5 и 6, 7 групп котлов М ³ / ₄ = 1 группу. Продольный разрез	на ноя. 5.6.15г.
100. 3762 ✓	1764.	То-же, план.	--- 5.6.15г.
101. 3763	1765.	Изюмы, показывающие экре- пацию связей со стенка- ми и устройством направ- ления кромок стенов в дымоходах от котлов 4, 5, 6, 7 группа между нижней и верхней нарубками. М 1 1/2 = 1 группу.	<div style="border: 1px solid black; padding: 2px; display: inline-block;">ВЫБЫЛО</div> на ноя. 23.6.15г.
102. 3764 ✓	1766.	Вентильционные кожухи вокруги люков дымоходов 4, 5, 6, 7 групп котлов меж- ду нижней и верхней на- рубками М ³ / ₄ = 1 группу	на 5.6.15г. ноя. 19 19г.
103. 3765 ✓	1767.	То-же	--- 30.6.16г. ноя Злис
104. 3766 ✓	1768.	Вентильционный кожух вокруг дымоот от кот- лов групп 1, 2 и 3. между	--- 30.6.16г.

Месяць и число	№№ по порядку	Содержаніе	Росписка
----------------	---------------	------------	----------

нижней и верхней палуба-
ми. М $3/4$ " = 1 группа.

на
ноя. 30.6.16. ~~1 лист~~
3 листа

105. 1770
3767

Обшивка дымовых
между нижней и верхн.
палубами от 1, 2 и 3
групп котлов.
М $3/4$ " = 1 группа.

ВЫБЫЛО

--- 30.6.15.

106. 1772
3768

Виды показывающие (связ-
ки) крепления связей со
стенками и усирой шво
направляющих кроющих
нов в дымоходе от котлов
1-ой группы между ниж-
ней и верхней палубами.
М $1 1/2$ " = 1 группа.

ВЫБЫЛО

--- 30.6.15.

107. 1773
3769

Дымоходы между ниж-
ней и верхней палуба-
ми от 1, 2 и 3. групп
котлов. М $3/4$ " = 1 группа.

~~1 лист~~
--- 2.11.15. 4 листа

108. 1778
3770

Расширение верхних
гостей стенок дымохо-
дов всех групп до нижней
палубы и соединением ды-
моходов с верхами и ми-
зами квадратов при ниж-
ней палубе. М $3/4$ " = 1 группа. и и.в.

на
ноя. 4.6.15. 7

Мѣсяць и число	№№ по порядку	Содержаніе	Росписка
109. <u>3771</u> ✓	1779	Носовая дымовая труба. М $\frac{1}{2}$ = 1 футу.	на нос. 15.6.16.
110. <u>3772</u> ✓	1780	Кормовая дымовая труба. М $\frac{1}{2}$ = 1 футу	" 15.6.16.
111. <u>3773</u> ✓	4611	Носовая дымовая труба М $\frac{1}{2}$ = 1 футу.	Члмф дк.
112. <u>3774</u> ✓	1853	Расположение кингстонов рульовых забортных клапанов и горловин между донных просираний в котельн. отделениях. План М $\frac{1}{50}$.	7.6.132.
113. <u>3775</u> ✓	1854	Расположение вспомога- тельных механизмов в котельных отделениях План М $\frac{1}{50}$.	27.5.132.
114. <u>3776</u> ✓	1858	Тю-исе Селение при 60и 65 шп. см. в нос. М $\frac{1}{50}$.	27.5.132.
115. <u>3777</u> ✓	1859	Тю-исе. Селение при 70и 65 шп. см. в нос. М $\frac{1}{50}$.	7.6.132.

Месяц и число	№№ по порядку	Содержаніе	Росписка
---------------	---------------	------------	----------

116. 3778	1860.	Тю-зе селеше при 70 и 75 см. в корму. М $\frac{1}{50}$	7.6.13г.
117. 3779	1861.	Тю-зе. Селеше при 87 см в нос. М $\frac{1}{50}$.	7.6.13г.
118. 3780	1862	Тю-зе Селеше при 93 см. в нос. М $\frac{1}{50}$.	7.6.13г.
119. 3781	1863.	Тю-зе селеше при 105 см. в корму. М $\frac{1}{50}$.	7.6.13г.
120. 3782	1864.	Тю-зе. Селеше при 111 см. в корму. М $\frac{1}{50}$.	7.6.13г.
121. 3783	1863 ⁿ	Тю-зе. Варианти. М $\frac{1}{50}$. (Селеша при 60 и 111 см)	7.6.13г.
122. 3784	1963.	Расположение венечных и десневых выходов в носовых перегородках. М 1:50.	<div data-bbox="1421 2388 1779 2483" style="border: 1px solid black; padding: 2px; display: inline-block;">ВЫБЫЛО</div> 10.11.14г.
123. 3785	1964.	Тю-зе	10.11.14г. <div data-bbox="1421 2958 1779 3053" style="border: 1px solid black; padding: 2px; display: inline-block;">ВЫБЫЛО</div>

Мѣсяць и число	№№ по порядку	Содержаніе	Росписка
124. 3786	1984.	Расположение вентиляционных шахт, муров и эксирем. выходов в корловых котельных М 1:50.	<div style="border: 1px solid black; padding: 2px; display: inline-block;">ВЫБЫЛО</div> 10.11.14г.
125. 3787	1985	Тю-эсе. План. инженер. напуты.	10.11.14г. <div style="border: 1px solid black; padding: 2px; display: inline-block;">ВЫБЫЛО</div>
126. 3788	2303.	Общее расположение котлов и вспомогательных механизмов в котельных отделениях М 1:50 (сечения)	на <div style="border: 1px solid black; padding: 2px; display: inline-block;">ВЫБЫЛО</div> 20.12.13г.
127 3789	2304	Тю-эсе	- - 20.12.13г. <div style="border: 1px solid black; padding: 2px; display: inline-block;">ВЫБЫЛО</div>
128. 3790	2320	Общее расположение главных паровых труб с вентилем пара в котельных отделениях М 1:50. н. в.	11.3.14г.
129. 3791	2658.	Общее расположение вентиляционных помещений и шахт в котельн. отд. М 1:25 н. в.	12.6.15г.
130. 3792	2659.	Тю-эсе во 2-м котельн. отд. М 1:25. н. в.	22.6.15г.

Мѣсяцъ и число	№№ по порядку	Содержаніе	Росписка
131. 3793	2660	Мѡ-же в 3 ^м кой. ошг. М' 25. н. в.	22.6.15г.
132. 3794	2661	Мѡ-же в 4 ^м кой. ошг. М' 25. н. в.	22.6.15г.
133. 3795	2662	Мѡ-же в 5 ^м кой. ошг. М' 25. н. в.	26.8.15г.
134. 3796	2663	Мѡ-же в 6 ^м кой. ошг.	22.6.15г.
135. 3797	2664	Мѡ-же в 7 ^м кой. ошг.	22.6.15г.
136. 3798	2695	Расположение свѣрху для проложенія трубо ме 60 переборке. Вид сверху в нос. М' 1:12 н. в.	<div data-bbox="1411 1945 1759 2024" style="border: 1px solid black; padding: 2px; display: inline-block;">ВЫБЫЛО</div> 4.8.15г.
137. 3799	2812	(3 ^г . геометр.) Расположение 3 ^м про- дугающей к катѳо- на в кой. ошг. Сечение при 109 мм. см. в нос. М' 15.	<div data-bbox="1421 2388 1769 2483" style="border: 1px solid black; padding: 2px; display: inline-block;">ВЫБЫЛО</div> на пол. 31.10.13г.
138. 3800	2813	Расположение катѳо- нов и ошг. в нос. заборт.	<div data-bbox="1461 2974 1540 3084" style="font-size: 2em;">9</div>

Мѣсяць и число	№№ по порядку	Содержаніе	Росписка
		ных клапанов в котельн. отделе. План. М 30.	на поч. 2.11.13г.
139 3801 ✓	3085	Помещения для вентиля- торов в носовых котель- ных отделениях М 1:25.	16.10.15г.
140 3802 ✓	3086	Пло-ще 3 ^е котельное отделение. М 1:25.	16.10.15г.
141 3803 ✓	3087	Помещения для венти- ляторов в носовых котель- ных отделениях 2 ^е котельное отделение М 1:25.	16.11.16г.
142 3804 ✓	3088	Пло-ще 1 ^е кот. отд. М 1:25.	16.10.15г.
143 3805	3096	Список материалов для дымотода 1, 2 и 3 групп котлов между квадра- тами на нижней палу- бе и квадратами верхней палубы.	ВЫБЫЛО 30.6.15г.
144 3806 ✓	3109	Питаемый паровой ка-	

№№ по порядку	Содержание	Росписка
---------------	------------	----------

сос 15 3/4", 11" и 21"
М: 3 = 1 штуку

12.10.13г.

145
3807

3119. Оригинал планшета
в помещении для вентиляторов в котельной
отделении. М 1:50 и 1:1.

ВЫБЫЛО

на
кал. 29.10.15г.

146
3808

3143. Расположение кранов
и отливных заборных
накладок в котельной
отдела. План. М 1:50.

ВЫБЫЛО

2.11.13г.

147
3809

3217. Общее расположение
котлов и вспомогательных
механизмов в котельной
отдела.
Продольный разрез

1 экз. ~~2 экз.~~
20.12.13г.

148
3810

3218. Мо-же М 1:50
Сечения.

20.12.13г.

149
3811

3219 Мо-же

12.12.13г.

150
3812

3222. Эскизный чертеж от
работы анного пара
в котельной. Механизмы
в котельной отделе.
План. М 1:50.

9 22.2.14г

Мѣсяць и число	№№ по порядку	Содержаніе	Росписка
151. 3813	3223.	Схема расположения металлической и перекла- дывающего трубопро- водов в котл. отдел. План М 1:50.	17.4.14г.
152 3814	3241.	Водяной цилиндр металличе- ского насоса 11x15 3/4 x 21. Изменение положения стенки цилиндра 1/2 н. в.	ВЫБЫЛО 16.12.13г.
153. 3815	3242	То же насоса 11x15 3/4 x 21 со вставной рубашкой 1/2 н. в.	ВЫБЫЛО 16.12.16г.
154. 3816	3454.	Вертикальный паровой насос, "Вертикальный" 14 x 8 1/4 x 12". Трехом полярный насос/М 1:5.	14.6.14г.
155. 3817	3552	Расположение вышн- яморных помещений в котл. отд. осн. осн. М - 1:50.	20 3.6.14г. Злиф
156. 3818	3590	Расположение поперечных и бортовых глав и всего поперечных трубопроводов	

Месяц и число	№№ по порядку	Содержаніе	Росписка
---------------	---------------	------------	----------

свежего пара в 1-ой оид.
 между 62 и 63 шпан.
 Правый бортик М 1:5. К.
 все.

на
 по. 10.6.14

157
 3819

3724 Турбо вентилятор.
 Общее расположение
 М 1:5.

156
 3820

4047 Расположение тиза для
 открывания задних
 Зольниковых дверей кот-
 лов с манганного отопле-
 ния М 15-17-18-20.
 М 1-1 грунту.

ВЫБЫЛО

29.1.157.

157
 3821

4020 Общее расположение
 вентилятора по-
 лиземия и маки в
 4-ой оид. М 1:25.
 нам. все.

ВЫБЫЛО

на
 по. 22.6.157.

158
 3822

4121 То же во 2-ой оид.

22.6.157

ВЫБЫЛО

159
 3823

4122 То же в 3-ей оид.

22.6.157.

ВЫБЫЛО

160
 3824

4123 То же в 4-ой оид.

22.6.157

ВЫБЫЛО

Месяць и число	№№ по порядку	Содержаніе	Росписка
161 <u>3825</u>	4124.	Общее расположение вентри- лярного помещения махи в 5-м кот. ошд. М 125 н. в.	<div style="border: 1px solid black; padding: 2px; display: inline-block;">ВЫБЫЛО</div> 22.7.157.
162 <u>3826</u>	4125.	То же в 6-м кот. ошд.	<div style="border: 1px solid black; padding: 2px; display: inline-block;">22.6.157. 22.11.157.</div>
163. <u>3827</u>	4126	То же в 7-м кот. ошд.	<div style="border: 1px solid black; padding: 2px; display: inline-block;">25.7.157. 22.11.157.</div>
164. ✓ <u>3828</u>	4136	Расположение полов с по- казанием уровней для до- ступа к арматуре 1.2 и 3 кот. ошд. М 125 н. в.	10.10.162
165. ✓ <u>3829</u>	4137	То же в 4, 5, 6 и 7 кот. ошд. М 125 н. в.	10.10.162
166. <u>3830</u>	4154.	Детали крепления к козсу- хам приспособлений для наблюдения за цветом дыма. Нам. вел.	<div style="border: 1px solid black; padding: 2px; display: inline-block;">ВЫБЫЛО</div> 10.3.157
167. ✓ <u>3831</u>	4185.	План расположения лоп- котлов в котельной делении. М 14-1 группа	<div style="border: 1px solid black; padding: 2px; display: inline-block;">14.11.157.</div> и нов. 24.4.157.

Месяц и число	№№ по порядку	Содержаніе	Росписка
168. 3832	4220	Расположение дум для экспериментальных выходов в 1-м котельном отделе. Сечение при 60 мм. см. в ное. М 1:25.	2.12.16г.
169. 3833	4230	Приспособление от продольного и поперечного сдвигов котлов сест. Арроу сест. нефтяного отопления. Общее расположение М 3/8-1947г.	
170. 3834	4231.	Расположение дум для экспериментальных выходов во 2-м котельном отделе. Сечение при 65 мм. см. в ное. М 1:25.	2.12.16г.
171. 3835	4240	То же в 3-м котельн. отде. Сечение при 75 мм. см. в корну. М 1:25.	2.12.16г.
172 3836	4813	Дымовая труба	15.6.16г. Злис. ВЫБЫЛО

Мѣсяць и число	№№ по порядку	Содержаніе	Росписка
	М. 3	<u>Общее расположение</u> <u>дв. моторов. и электр.</u> <u>станции</u>	
173. 3837	1170.	Динамо-машинка посты. и трехфазного тока М 1:5	ка кв. 107.14. 2 эк. 1 эк.
176. 3838	1175	Конденсационный мотор. М 1:2.	107.14.
174. 3839	1171	То же М 1:15.	107.14. 1 эк.
175. 3840	1172.	Арматура.	107.14. 2 эк. 1 эк.
176. 3841	1173.	То же.	107.14. 2 эк. 1 эк.
177. 3842	174.	Обмотка арматуры М 1:1. и 5:1.	107.14. 1 эк. БЫВШО ошибочно
178. 3843	1175.	Конденсационный мотор.	107.14. 2 эк. 1 эк.
179. 3844	1176.	Обмотка статора и ротора	107.14. 2 эк. 1 эк.

260
65

Классификация и число	№№ по порядку	Содержание	Росписка
180 3845	1177	Приспособление для кергю-ков замываемых и приподнимаемых щеток.	1 ЭКЗ. 10.7.14. 2 эк.
181 3846	1178	Рулевой мотор М.1:3 постоянного тока	20.6.14. 2 эк. 1 ЭКЗ.
182 3847	1179	Рулевой мотор постоянного тока М.1:3.	20.7.14. 2 эк. 1 ЭКЗ.
183 3848	1180	То же	20.7.14. 2 эк. 1 ЭКЗ.
184 3849	1181	Передний подшипник с щеткодержателем	20.6.14. 2 эк. ВЫБЫЛО
185 3850	1182	Арматура М.1:2.	20.6.14. 2 эк. 1 ЭКЗ.
186 3851	1183	Обмотка арматуры	20.6.14. 2 эк. 1 ЭКЗ.
187 3852	1184	Рулевой мотор постоянного тока М.1:3.	20.7.14. 2 эк.
188 3853	1185	То же	20.7.14. 2 эк.
189 3854	1186	То же	20.7.14.

Мѣсяць и число	№№ по порядку	Содержаніе	Росписка
190 <u>3855</u>	1187	Чертежи деталей наи- больших частей рулевого мотора постоянного то- ка. Большого руля.	<div style="border: 1px solid black; padding: 2px; display: inline-block;">ВЫБЫЛО</div> 2.7.14г.
191 <u>3856</u>	1188	Арматура	2.7.14г.
192 <u>3857</u>	1189	Обложки арматуры руле- вого мотора постоянного тока большого руля. Мощность 7400т. сил.	2.7.14г.
193 <u>3858</u>	1196	Преобразователь. М1:3	10.7.14г. 2ж 1ЭЖ.
194 <u>3859</u>	1197	То-же составуши из электродвигателя и динамо- машинного постоянного тока на электрическое управление большого руля 635 киловатт мощностью в при 850 обор. в мин. $\frac{110}{220}$ вольт М1:3. 97 л. сил.	1ЭЖ. 2ж 10.7.14г.
195 <u>3860</u>	1198	То-же	10.7.14г. 2ж 1ЭЖ.
196 <u>3861</u>	1199	Чертежи деталей преобра- зователей большого руля для погрузки в судовойсе.	<div style="border: 1px solid black; padding: 2px; display: inline-block;">ВЫБЫЛО</div>

Месяц и число	№№ по порядку	Содержание	Росписка
---------------	---------------	------------	----------

моки размерами 1000x600³
Л 1:5

ВЫБЫТО

10.7.14.

197. 1200
3862

Арматура преобразователя большого рунд мощности в 63,5 килов. при 850 обор. в минуту и 220 вольт.

1 экз.
10.7.14. ~~2 экз.~~

198. 1201.
3863

ТМ - все

10.7.14. ~~2 экз.~~
1 экз.

199. 1202
3864

Обмотка арматуры динамо-машин преобразователя большого рунд, мощности 63,5 килов., при 150 обор. в минуту и 110 вольт.

1 экз.
10.7.14. ~~2 экз.~~

200. 1203.
3865

Обмотка арматуры электродвигателя преобразователя большого рунд, мощности 63,5 килов. при 850 обор. в минуту и 220 вольт.

1 экз. ~~2 экз.~~
10.7.14.

201. 1204.
3866

Преобразователь, состоящий из электродвигателя и динамо-машинного постоянного тока

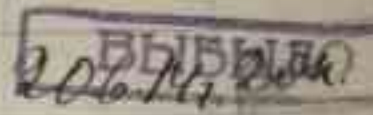
Мѣсяць и число	№№ по порядку	Содержаніе	Росписка
		на электромеханическое управление малым ручным мотором. 64 лощи ств. 91,4 кв. при 150 оборот. в мин. и ²²⁰ 115 вольтмах. М 1:3.	1 экз. 2 экз. 20.6.14.
202. <u>3867</u>	205.	Преобразователь малого ручного, состоящий из электрогенератора и ди- намомаш. 17 л. Электроген. 64 л. с 220 вольт. мощностью. и 1150 обор. в мин. динамо 91,4 кв. 115 вольт.	1 экз. 2 экз. 20.6.14.
203. <u>3868</u>	206	Чертежи обертки на- ибольших частей преобра- зователя постоянного тока малого ручного для погрузки в судовые ящики размерами 1050 x 750 мм. М 1:3.	<div style="border: 1px solid black; padding: 2px; display: inline-block;">ВЫБЫЛО</div> 2 экз. 20.6.14.
204. <u>3869</u>	207.	Арматура преобразова- теля малого ручного мотора. в 64 лощи ств., 91,4 кв. при 150 оборот в мин. и ²²⁰ 115 вольт. М. 1:3.	1 экз. 2 экз. 20.6.14.
205. <u>3870</u>	208.	Обмотка арматуры электрогенератора преобро- зователя малого ручного	

Месяць и число	№№ по порядку	Содержаніе	Росписка
		мощн. в 64 лощ. см., при 1150 обор. в мин и 220 вольтат. М 1:1 и 5:1.	12Кз. 20 20.6.14г.
206 3871	1209	Тю-же данамо ме- шины преобразователь малоо ружа мощн. в 41, 4 кв, при 1150 оборотах в мин и 115 вольтат. М 1:1 и 5:1.	12Кз. 20 20.6.14г.
207 3872	1219	Преобразователь, состоя- щий из электроустройства и данамо-машины по- тика для поворотног механизма и многопольн лебедки мощн. в 205 л. е. в 12,8 кв. при 1700 обор. в мин. и ²²⁰ 127 вольтат. М 1:2.	12Кз. 20 10.7.14г.
208 3873	1220	Тю-же постоянный тока. М. 1:10.	12Кз. 20 10.7.14г.
209 3874	1221	Термическ операционнй кел- ловитим газетей преоб- разователь постольн- ного тока поворотн. ме- ханизма для погрузки	ВЫБЫЛО 6

Мѣсяць и число	№№ по порядку	Содержаніе	Росписка
			<div style="border: 1px solid black; display: inline-block; padding: 2px;">2 эк.</div> 10.7.42
210 <u>3875</u>	1222	Арматура преобразо- вательной посыл. тока, состоящая из электроод- вигателя и динамо ма- шины постоянного тока поворотного механизма мощн. в 20,5 л.с. при 1700 оборотах в мин. и 220 вольт тах. М 1:2.	1 эк. 2 эк. 10.7.42
211 <u>3876</u>	1223	Обмотка арматуры электроодвигателя преобро- зовательной посыл. тока пово- ротного механизма мощн. в 20,5 л.с. сев., при 1700 обор. в мин. и 220 вольт.	1 эк. 2 эк. 10.7.42.
212 <u>3877</u>	1224.	Обмотка арматуры ди- намо-машины преобразо- вательной посыл. тока повор. механизма мощн. в 12,8 л.с., при 1700 оборот в мин. и 127 вольт.	1 эк. 2 эк. 10.7.42.
213 <u>3878</u>	1225	Электроодвигатель постоян- ного тока для под'ема устройств и многократной	

Месяц и число	№№ по порядку	Содержаніе	Росписка
		лебедки закрытого типа. Мощность в 50,5 лощ. см. при 0-360-1440 обор. в мин. и 52,5 вольты М 1:3.	1 экз. 2 эк. 10.7.14.
214. 3879	1226	ТШВ-2ис	1 экз. 10.7.14. 2 эк.
215. 3880	1227	ТШВ-2ис. М 1:15	10.7.14. 2 эк. 1 экз.
216. 3881	1228	Чертежи организации на- полнительной частью закры- того электроприводной мощности для подси- много усиления шлю- почной лебедки мощ- ности в 50,5 л.с., при 360/1440 обор. в мин. и 52,6 в вольт- тах для загрузки в судо- вые якоря размером в 1050 x 750 мм М 1:5.	ВЫБЫЛОК 10.7.14.
217. 3882	1229	Арматура электропривод- ной постоянной то- ка для подси- много усиления шлю- почной лебедки мощ- ности в 50,5 лощ. см. при 360/1400 обор. в мин. и 52,5 в вольт- тах М 1:2.	1 экз. 2 эк. 10.7.14.

4

Мѣсяць и число	№№ по порядку	Содержаніе	Росписка
218. 3883	1230	Обмотка арматуры электрогенератора тока для подъемного устрой- ства многомотной лебедки мощ. в 50,5 лощ. см. при 0-360-1440 обор. в мин. и 52,5 вольт.	1 экз. 2 экз. 90.7.14.
219. 3884	1231.	Электрогенератор тока мощностью в 15 лощ. см. при 1000 обор. в мин. и 125 вольтмах закрытого типа для поворотного механизма многомотной лебедки М112.	1 экз. 2 экз. 20.6.14.
220. 3885	1232	Электрогенератор тока закрытого типа для поворотного механизма многомотной лебедки мощ. 15 лощ. см. при 1000 обор. в мин. и 12,5 вольтмах. М110.	1 экз. 2 экз. 20.6.14.
221. 3886	1233.	Чертежи обертаний наиболее густой электрогенери- рующей части поворот- ного механизма для по- рушки в судовые лотки раз- мером в 1050x750 мм М. 1:2.	20.6.14. 

Месяц и число	№№ по порядку	Содержание	Росписка
222 <u>3887</u>	1234 ✓	Арматура электроудви- гателя пуск тока по- воротного механизма мощн. в 15 л. см. при 1000 обор. в мин. и 125 вольт М. 1:2.	1 экз. 2 экз. 20.6.14г.
223 <u>3888</u>	1235 ✓	Обмотка арматуры электр- оудвигателя пуск тока поворотного механизма мощн. в 15 л. см. см., при 1000 обор. в мин. и 125 вольт М. 1:1.	1 экз. 2 экз. 20.6.14г.
224 <u>3889</u>	1374 ✓	Мушкетер реулятор для динамо-машин, мощн. в 320 квт. М. 1:2.	1 экз. 2 экз. 19.7.15г.
225 <u>3890</u>	1375 ✓	Трубка измерителя поворотного механизма шлюпочных лебедок. М. 1:2.	1 экз. 2 экз. 21.7.15г.
226 <u>3891</u>	1376 ✓	Стена соединений пово- ротному механизму шлюпочной лебедки	1 экз. 2 экз. 20.7.15г.
227 <u>3892</u>	1377 ✓	Распределительная доска, для поворотного меха-	9

Мѣсяць и число	№№ по порядку	Содержаніе	Росписка
		низма шлюпочных лебедок М 1:3.	17 Жу. 20 25.7.15г.
228. 3893	1378	Двойной ход управления для почтового и повороти- ного механизма шлю- почных лебедок. М 1:2.	17 Жу. 20 22.7.15г.
229. 3894	1408	Электродвигатель для за- рядной и стартовой вра- щающейся плавной тасовой мощности 10 HP, 135 вольт, 1080 обор., 37,6 пер. М. 1:5	<div style="border: 1px solid black; padding: 2px; display: inline-block;">ВЫБЫЛО</div> на сн. 5.2.15г.
230 3895	1575.	Электродвигатель для стар- товых механизмов и механиз- мов зарядных для попу- лярных тасовой мощности 20 HP, 135 вольт, 1080 обор., 37,6 пер. М 1:5	на <div style="border: 1px solid black; padding: 2px; display: inline-block;">ВЫБЫЛО</div> сн. 4.2.15
231. 3896	1573.	Электродвигатель для горизонтального наведения тасовой мощности 40 HP, 135 вольт, 1080 обор. 37,6 пер. М 1:5	на <div style="border: 1px solid black; padding: 2px; display: inline-block;">ВЫБЫЛО</div> сн. 4.3.15г.

143
7

Мѣсяць и число	№№ по порядку	Содержаніе	Росписка
232 <u>3897</u>	42198	Электродвигатель для низких зарядных за- соевой мощности 50HP, 135 вольт, 720 оборот. 37,6 пер. М1:5.	на ВЫБЫЛО сум. 93.157
233. <u>3898</u>	42252	Электродвигатель для привода и для зам- ного механизма засоевой мощности 25HP, 135 вольт, 1080 оборотов, 37.6 пер. М1:5.	ВЫБЫЛО -.- 42.147
234. <u>3899</u>	42523	Электродвигатель для низких степеней заряд- ных засоевой мощности 70 HP, 135 вольт, 1125 обо- рот., 37.6 пер. М1:5.	127. -.- 85.157
235 <u>3900</u>	1572	Электродвигатель для вертикального наведе- ния засоевой мощности 25HP, 135 вольт, 1080 обор. 37.6 пер. М. 1:5.	127. -.- 147.137
236 <u>3901</u>	1574	Электродвигатель для привода и для зам- ного механизма М0 2се.	ВЫБЫЛО -.- 187.157

Мѣсяць и число	№№ по порядку	Содержаніе	Росписка
	М. 4.	<u>Общее расположение</u> <u>вспомогат. механизмов.</u>	
237 3902	145	Приспособления для измерен. линейн. пробки цилиндра Т.В и Н.Д давлением для Кв.Д 176 ам. гр на кв. Д. и Н.Н. Д = 22 1/2 ам. гр. на кв. Д. М 1:10 Н. вел.	на пол 18.3.14.
238. 3903	238	Тягомер для вспомога- тельных механизмов.	на карт. ВЫБЫЛО
239. 3904	353.	Показание вырезов на Затерниках в каждой Взрезке только в нижней половине в каждой.	на карт. ВЫБЫЛО пол. 8.11.13.
240 3905	434.	Вспомогательная циркуля полна 8" x 7". Дисковое ко- лесо $D = 26$ " тушевого металла. Диаметр пруж 16"/16" Н.ам. вел.	8.10.13.
241. 3906	442.	Главная циркулирующая полна. Боковой вал М 1:5.	14.3.14.

444
72

Мѣсяць и число	№№ по порядку	Содержаніе	Росписка
----------------------	---------------------	------------	----------

242
3907

443

То-же. Передний вал
М1:5.

на
ноя. 17.3.14г.

243
3908

445

Главная циркуляционная помпа.
Общее расположение ма-
слопровода. М1:5 май.
вкл.

на 30.10.14г.
ноя.

244
3909

446

Главная циркуляционная
помпа. План. М1:5.

на 28.3.14г.

245
3910

446

То-же. Прибор для
показаний уровня и
выпуска масла. Май. вкл.

ВЫБЫЛО
на 9.10.13г.

246
3911

447

То-же. Приспособление
для поворачивания ма-
шины

ВЫБЫЛО
на ноя 9.10.13г.

247
3912

448

То-же. Устройство для
защиты ручки лубри-
катора на замок. Май.
вкл.

ВЫБЫЛО
на 12.12.13г.

248
3913

449

Индикаторный край для вспомо-
гательных механизмов
маш. вкл.

ВЫБЫЛО
на ноя 2.10.13г.

Мѣсяць и число	№№ по порядку	Содержаніе	Росписка
249 <u>3914</u> ✓	451.	Главная циркуляционная машина. Другой вид / Разре- зок М 1:5.	на 19 ж. 20 ж. ноя. 27.8.13.
250 <u>3915</u> ✓	452	То же. Дисковое колесо	24.8.13. 25 19 ж.
251. <u>3916</u> ✓	453	То же. Паровые цилиндры. М 1:5.	- - 8.10.13.
252. <u>3917</u> ✓	454.	То же Корпус М 1:5 н. в.	- - 8.10.13.
253. <u>3918</u> ✓	455.	То же	- - 8.10.13.
254. <u>3919</u> ✓	456.	То же	- - 8.10.13.
255. <u>3920</u>	457.	То же. Поршень, цилиндр- ровая и золотник крыш- ки Машина. Камера и 1/2 най. вел.	<div data-bbox="1562 2175 1905 2253" style="border: 1px solid black; padding: 2px; display: inline-block;">ВЫБЫЛО</div> на ноя. 8.10.13.
256. <u>3921</u>	458	Станина для главн. цирку- ляр. помпы М 1:5 и н. в.	на ноя. <div data-bbox="1622 2548 1925 2626" style="border: 1px solid black; padding: 2px; display: inline-block;">ВЫБЫЛО</div> 8.10.13.
257. <u>3922</u>	458.	Воздушный компрессор 10" и 18x5". Маловик. М 3=1" и 1/2 най. вел.	<div data-bbox="1622 2874 1925 2952" style="border: 1px solid black; padding: 2px; display: inline-block;">ВЫБЫЛО</div>

Мѣсяць и число	№№ по порядку	Содержаніе	Росписка
258 3923	459	То же. Золотник - Чит. в комплекте 2 - Золот. Нам. вел.	ВЫБЫЛО
259 3924	459	Забавная циркулярная ножна. Крышки к стамес- ке и раме. М1:5.	на ВЫБЫЛО нож. 2. 1.13г.
260 3925	460	То же. Рабочие под- шпники 1/2 нам. вел.	12КЗ. -- 9.10.13г.
261 3926	460	То же. Рубашка золот- никовых кородок и зо- лотники 1/2 нам. вел.	ВЫБЫЛО -- 9.10.13г.
262 3927	462	То же. Эксцентриковой булав и пазла. 1/2 нам. вел.	ВЫБЫЛО -- 9.10.13г.
263 3928	463	То же. Направляющий, зо- лотниковые шпони и штука 1/2 нам. вел.	ВЫБЫЛО -- 9.10.13г.
264 3929	464	То же. Шайбы 1/2 нам. вел.	-- 10.10.13г.

Мѣсяць и число	№№ по порядку	Содержаніе	Росписка
265. 3930	465	Главная циркулярная копья, поршневого штока с ползуном. 1/2 мая. ввсл.	мая ноя 9.10.13
266. 3931	466.	То-же. Металлическая на- бивка для поршневого штока. мая. ввсл.	ВЫБЫЛО 11.1.14г.
267. 3932	467.	То-же. Масляное вклады для поршневых и золот- никовых штоков. мая. ввсл.	ВЫБЫЛО 10.12.13г.
268. 3933	468.	То-же. Металлическая на- бивка для золотникового штока и золотниковая втулка. Машир. ввсл.	ВЫБЫЛО 10.12.13г.
269. 3934	469.	То-же. Колпачные вали 1/2 мая. ввсл.	10.12.13г.
270. 3935	470.	То-же Шпиндель 1/2 мая. ввсл.	8.10.13г. ВЫБЫЛО
271. 3936	471.	То-же. Детали полты. 1/2 мая. ввсл.	8.10.13. ВЫБЫЛО

Мѣсяць и число	№№ по порядку	Содержаніе	Росписка
----------------------	---------------------	------------	----------

272 472 Шидикаморской привоз
для главной циркулярной
помпы. Нам. вел. ВЫБЫЛО
на
на 8.10.13г.

273 473 Помпа для масла. Главн.
циркуляр. помпа.
нам. вел. ВЫБЫЛО
8.10.13г.

274 474 Главная циркулярная
помпа. Дешамм масло-
провода. Нам. вел. ВЫБЫЛО
8.10.13г.

275 476 Вспомог. циркулярная
помпа 8" x 7". Главные
подшипники колесна-
того вала и концевые
крышки М 1/2 нам.
вел. ВЫБЫЛО
11.1.14г.

276 477 То-же. Двухдальней-
ная рама М 3" / 1" фр. ВЫБЫЛО
4.9.13г.

277 478 То-же. Станина
Маштаб: 3" = 1 футу ВЫБЫЛО
7.9.13г.

278 479 То-же. Паровой цилиндр 6.9.13г.
ВЫБЫЛО

Мѣсяць и число	№№ по порядку	Содержаніе	Росписка
279 3944	480	Вспомогательная циркулярная пила 8" x 7" Ручка к направляющей масела. Чашечки. Маш. Маш. велел.	<div style="border: 1px solid black; padding: 2px; display: inline-block;">ВЫБЫЛО</div> ма поч. 12.12.132
280 3945	481.	То же. Соединительная болты коленчатого и циркуляр. валов	<div style="border: 1px solid black; padding: 2px; display: inline-block;">ВЫБЫЛО</div> ма поч. 12.12.132
281 3946	482.	То же. Коленчатый вал 2 штифта в коллен. 2 — — — — — Зонае. Пертезе судан. на правую руку м. 1/2 май. вел.	<div style="border: 1px solid black; padding: 2px; display: inline-block;">ВЫБЫЛО</div> 29.11.132
282. 3947	483.	То же. Металлическая нашивка следника золотникового штока. Маш. вел.	<div style="border: 1px solid black; padding: 2px; display: inline-block;">ВЫБЫЛО</div> — 29.11.132
283. 3948	484.	То же. Метри и шток парового цилиндра. М 1/2 май. вел.	— 29.11.132
284 3949	485	Машинная пила для машинки 8x7 циркуляр. пом. (вспомогательная) Маш. вел.	<div style="border: 1px solid black; padding: 2px; display: inline-block;">ВЫБЫЛО</div> — " — 29.11.132

Месяць и число	№№ по порядку	Содержаніе	Росписка
----------------------	---------------------	------------	----------

285 3950	487	Вспомогательная циркуляционная помпа 8x7 Металлическая помпа диам. труз. 16/16 1/2 май. вел.	<div style="border: 1px solid black; padding: 2px; display: inline-block;">ВЫБЫЛО</div> на ноч. 8.10.13г
-------------	-----	---	--

286. 3951	488	Шо-же. Дисковое колесо D=26" тушерового металла. Диаметр трузи 16/16. Маши. вел.	<div style="border: 1px solid black; padding: 2px; display: inline-block;">ВЫБЫЛО</div> 1 8.10.13г -- 8.10.13г
--------------	-----	---	---

287. 3952	489.	Шо-же. Металлическая набивка саломки, не- правильной нормме- вой шпоре, золотник крышка индикатора при- вода приспособление для поворачивания машинки и прибора для пока- зания уровня масла Маши. З=1. 1/2 май. вс и май. величина	<div style="border: 1px solid black; padding: 2px; display: inline-block;">ВЫБЫЛО</div> -- 29.11.13г
--------------	------	---	---

288 3953	490	Шоже Кожух колеса Диаметр трузи - 16" Машина: З=1 грузу.	на <div style="border: 1px solid black; padding: 2px; display: inline-block;">ВЫБЫЛО</div> ноч. 8.10.13г.
-------------	-----	--	--

289 3954	491	Шо-же. Распределитель масла. Май. величина	<div style="border: 1px solid black; padding: 2px; display: inline-block;">ВЫБЫЛО</div> -- 8.10.13г
-------------	-----	---	--

Листъ и сло	№№ по порядку	Содержаніе	Росписка
10 55	492	Индикаторный привод вспомо- гатель циркуляционной помпы. Нам. вел.	на ВЫБЫЛО ном 8.10.13г.
1 56	493.	Вспомогательная циркуля- ционная помпа. Общее расположение, масопро- вода. М $\frac{1}{4}$ и $\frac{1}{1}$ кант. вел.	- - - 28.2.14г.
2 57	494	То же помпа 8" x 7". Общій вид машины. М = 1 дюйм	- - - 20.2.14г.
3 58	495	$\frac{3}{4}$ " кран для пробы воды на раковинах главн. и вспомо- гательн. циркуляционных помп. Нам. вел.	ВЫБЫЛО - - - 30.1.14г.
1 59	496	Вспомогательная циркуля- ционная помпа 8" x 7". Общій вид машины. Машина: $1\frac{1}{2}$ " = 1 дюйм	- - - 20.2.14г.
5 60	497.	То же. Помпа. Устрой- ство для закрывания руз- ки циркулятора на замок Нам. вел.	ВЫБЫЛО - - - 11.3.14г.

Мѣсяць и число	№№ по порядку	Содержаніе	Росписка
----------------	---------------	------------	----------

296 3961	498	Главная и вспомогат. циркуляр. помпы. Доска и ступка для указания уровня масла помещающагося в фундаменте. Нам. Велик.	<div style="border: 1px solid black; padding: 2px; display: inline-block;">ВЫБЫЛО</div> на пом. 11.3.14г.
-------------	-----	--	--

297 3962	499	Вспомогат. циркуляр. помпа. Самышкова ступка к бакаунтов подшп. кортуса помпы. Нам. Велик.	<div style="border: 1px solid black; padding: 2px; display: inline-block;">ВЫБЫЛО</div> -"- 3.8.18г.
-------------	-----	--	---

298 3963	501	Главный воздушный насос системы. Двояк 40" x 28" x 21". Маш. 1/8 каси. Велик.	<div style="border: 1px solid black; padding: 2px; display: inline-block;">ВЫБЫЛО</div> ВЫБЫЛО 12.12.13г.
-------------	-----	---	--

299 3964	502	Паровой воздушный насос Weiz 15 x 28 x 15". Маш. 1:8.	на <div style="border: 1px solid black; padding: 2px; display: inline-block;">ВЫБЫЛО</div> пом. 24.6.15г.
-------------	-----	---	---

300 3965	504	Паровой цилиндр к паровому воздушному насосу Weiz 15" x 28" x 15". Маш 1:4.	<div style="border: 1px solid black; padding: 2px; display: inline-block;">ВЫБЫЛО</div> -"- 23.6.15г.
-------------	-----	---	--

301 3966	505	Золотникова коробка для парового воздушного насоса Weiz. 15" x 28" x 15"	<div style="border: 1px solid black; padding: 2px; display: inline-block;">ВЫБЫЛО</div> -"- 24.6.15г.
-------------	-----	--	--

Листъ и сло	№№ по порядку	Содержаніе	Росписка
2 57	506	Кольца поршней парового и воздушного цилиндров к паровому воздушному насосу "Weiz" 15" x 28" x 15" Маш. 1:1. и 1:2	<div style="border: 1px solid black; padding: 2px; display: inline-block;">ВЫБЫЛО</div> на пол. 23.6.15г.
3 68	507	Золотниковая коробка парового насоса. "Weiz" 15" x 28" x 15" Маш. 1:2	<div style="border: 1px solid black; padding: 2px; display: inline-block;">ВЫБЫЛО</div> ... 23.6.15г.
4 69	508	Нагосный цилиндр к паровому воздушному насосу "Weiz" 15" x 28" x 15" Маш. 1:4.	<div style="border: 1px solid black; padding: 2px; display: inline-block;">ВЫБЫЛО</div> ... 23.6.15г.
5 70	514	Паровой поршень 15" диаметр к паровому воздушному насосу "Weiz" 15" x 28" x 15"	... 15.7.15.
6 1	575	Крепление под отладками главных воздушных насосов в турбинах отид. Маш. 1:25 и маш. вел.	<div style="border: 1px solid black; padding: 2px; display: inline-block;">ВЫБЫЛО</div> ... 27.8.16г.
7 2	581	Паровой вертикальный насос сией. Вортингтонск. судового типа размерами 7 1/2 x 7 1/4 x 10. М. 1:5.	<div style="border: 1px solid black; padding: 2px; display: inline-block;">ВЫБЫЛО</div> ... 10.10.14г.

Месяц и число	№№ по порядку	Содержаніе	Росписка
---------------	---------------	------------	----------

308. 582. Паровые цилиндры вертик. каменного насоса сист. Вертимптона судового типа размер 7 1/2 x 7 1/4 x 10. М. 3:10. ВЫБЫЛО на ноя. 13.10.14г.

309. 583. Водяные цилиндры МВ-2се ВЫБЫЛО ... 16.6.15г.

310. 584. Парораспределительный механизм поршневого штоки и колонны вертик. каменного насоса сист. Вертимптона судового типа размер 7 1/2 x 7 1/4 x 10. Маш. 1:1. на ноя. 13.10.14г.

311. 585. Паровой поршень МВ-2се вертик. каменного насоса М. 1:1. -- 13.10.14г.

312. 586. Водяной поршень вертик. каменного насоса сист. Вертимптона судового типа размер 7 1/2 x 7 1/4 x 10. Маш. 1:1. -- 13.10.14г.

№№ по порядку	Содержаніе	Росписка
38	587. Приспособление для переобвешивания поршней к насосу шест. Вортингтона $7\frac{1}{2} \times 7\frac{1}{4} \times 10$. Маш. 1:1.	<div style="border: 1px solid black; padding: 2px; display: inline-block;">ВЫБЫЛО</div> на пол. 10.10.14г.
49	588. То-же для индикатора то-же.	<div style="border: 1px solid black; padding: 2px; display: inline-block;">ВЫБЫЛО</div> - - 13.10.14г.
80	589. Вспомогательный магнетитовый клапан то-же. М. 1:1.	<div style="border: 1px solid black; padding: 2px; display: inline-block;">ВЫБЫЛО</div> - - 13.10.14г.
1	590. Лубрикатор к насосу то-же.	<div style="border: 1px solid black; padding: 2px; display: inline-block;">ВЫБЫЛО</div> - - 7.2.18г.
82	591. Паровпускной клапан вертикального насоса шест. Вортингтона судового типа размер $7\frac{1}{2} \times 7\frac{1}{4} \times 10$. М. 1:1.	<div style="border: 1px solid black; padding: 2px; display: inline-block;">ВЫБЫЛО</div> 13.10.14г.
33	592. Паровпускной клапан то-же.	<div style="border: 1px solid black; padding: 2px; display: inline-block;">ВЫБЫЛО</div> - - 13.10.14г.
4	594. Насос шест. Вортингтона судов. типа размер $9 \times 9\frac{1}{2} \times 12$. Паровпускной клапан. Маш. 1:1.	<div style="border: 1px solid black; padding: 2px; display: inline-block;">ВЫБЫЛО</div> - - 24.6.14г.

28

Мѣсяць и число	№№ по порядку	Содержаніе	Росписка
320 3985	595.	То-же	24.11.14. ВЫБЫЛО
321. 3986	596	Лубрикатор вертикального насоса снет. Вортимитма судового типа размер 9 x 9 1/2 x 12" для маслостандит. Внутр. бин. отделе. М 1:1.	ВЫБЫЛО 120. ноя. 29.1.157.
322 3987	597	Насос. снет. Вортимитма судового типа разм. 9 x 9 1/2 x 12". Приспособление для поворота вала насоса вращаемо. Нам. вел.	ВЫБЫЛО 24.11.14.
323. 3988	598	То-же. приспособление для присоединения индикатора. Нам. вел.	ВЫБЫЛО 7.11.167.
324. 3989	599.	То-же. насосные клапаны М 1:1.	ВЫБЫЛО 24.11.14.
325. 3990	600	То-же. Торшеть насосный цилиндров. Нам. величина.	ВЫБЫЛО 24.11.14.

Мѣсяць и число	№№ по порядку	Содержаніе	Росписка
326 <u>3991</u>	601	Масло-охлаждающее. Машина. 1:2	на пол. 9.6.14г.
327 <u>3992</u>	602	Насос сисей Вортингтона морского типа разл 9" x 9 1/2" x 12" М 1:5.	на пол. 24.11.14г.
328 <u>3993</u>	603	То же. М. 2:5. Разм. 6" x 6" x 6"; М 2:5	-- 18.11.14г.
329 <u>3994</u>	606	То же типа туровые цилиндры. Разм. 6" x 6" x 6" М 2:5.	-- ВЫБЫЛО -- 18.11.14г.
330 <u>3995</u>	607	Насос сисей Вортингтона судов. типа разл. 6" x 6" x 6" Насосный цилиндр. М. 2:5.	-- ВЫБЫЛО -- 28.11.14г.
331 <u>3996</u>	608	То же. Парораспределе- тельный механизм М 1:1.	-- 18.11.14г. ВЫБЫЛО
332 <u>3997</u>	609	Насос сисей Вортингто- на судов. типа разл 6 x 6 x 6. Паровой поршень М 1:1	-- ВЫБЫЛО -- 28.11.14г.
333 <u>3998</u>	610	То же. Насосный поршень	на пол. 28.11.14г. ВЫБЫЛО

Мѣсяць и число	№№ по порядку	Содержаніе	Росписка
334. <u>3929</u>	611.	Насосъ сѣт. Вортимптона разм. 6x6x6 судового ти- па. Всаживающае-мал. металлической кланом.	<div style="border: 1px solid black; padding: 2px; display: inline-block;">ВЫБЫЛО</div> № пол. 28.11.14г.
335. <u>4000</u>	616.	Лубрикантор вертикаль- ного насоса сѣт. Ворт- имптона судового типа разм. 6x6x6" для масломазуты. Всажива- ющае. М. 1:1.	<div style="border: 1px solid black; padding: 2px; display: inline-block;">ВЫБЫЛО</div> -- 29.1.15г.
336 <u>4001</u>	617	Насосъ сѣт. „ Вортимп- тона судового типа разм. 9x9 1/2"x12". Паро- вые циммерсы. М. 3:10	<div style="border: 1px solid black; padding: 2px; display: inline-block;">ВЫБЫЛО</div> --- 24.11.14г.
337 <u>4002</u>	618.	То-же. Насосный ци- ммер. М. 2:5.	<div style="border: 1px solid black; padding: 2px; display: inline-block;">ВЫБЫЛО</div> -- 24.11.14г.
338. <u>4003</u>	619.	То-же. Парораспреде- лительный механизм. Ка- тур. вент.	<div style="border: 1px solid black; padding: 2px; display: inline-block;">ВЫБЫЛО</div> -- 24.11.14г.
339 <u>4004</u>	620	То-же. Поршень паро- вых циммерсов. Нам. вент.	-- 24.11.14г. <div style="border: 1px solid black; padding: 2px; display: inline-block;">ВЫБЫЛО</div>

Месяць и число	№№ по порядку	Содержаніе	Росписк
340 4005 ✓	624.	Паровой насос "Weiz" 8" x 10" x 21" для гроссирован- ной смазки подшипни- ков турбины. М 1:8.	на сим. 5.8.15г.
341. 4006	625.	Паровой цилиндр 6 1/2" x 18" к паровому насосу "Weiz" 6 1/2" x 8" x 18" для гроссиро- ванной смазки / Для промежуточных подшип- ников. М 1:2.	ВЫБЫЛО на конт. 14.8.14г.
342. 4007	627	Паровой турбинный 6 1/2" диаметр к паровому насосу "Weiz" 6 1/2" x 8 x 18" для гроссиро- ванной смазки. / для промежуточных подшип- ников	ВЫБЫЛО " 22.8.14г.
343. 4008	630	Приспособление для инди- катора к паровому на- сосу тв-эле.	ВЫБЫЛО " 14.8.14г.
344. 4009	631.	Арматура к паровому на- сосу "Weiz" 6 1/2" x 8 x 18 для гроссирования смазки.	ВЫБЫЛО " 5.9.14г.
345 ✓	686	Решетка для 840 мм при-	

Месяць и число	№№ по порядку	Содержаніе	Росписка
----------------	---------------	------------	----------

346. 4011	687.	То же. Среднего качества масло. М 1:5. К. В.	26.9.137.
--------------	------	--	-----------

347. 4012	720	Детали масляной машины для вертикальной машины. турбинных и доводочных частей ширины 150x90 $\frac{ч}{м}$ М 1:1. и 1:2.	на ВЫБЫЛО кол. 13.5.166
--------------	-----	---	--------------------------------

348. 4013	729	Маслоотражатель, охлаждающий 11000 кг. масла в час 15 масс. вес.	на кол.
--------------	-----	--	---------

349. 4014	752	Фрезерный станок для обработки деталей из чугуна и бронзы. М. 3" : 1 дюйм.	17 кг. на кол. 25.6.147.
--------------	-----	--	-----------------------------

36

350 4015	753.	Детали станка для обработки деталей из чугуна и бронзы. М 1:1.	на кол. ВЫБЫЛО
-------------	------	--	-----------------------

1064

Месяц и число	№№ по порядку	Содержание	Росписка
---------------------	---------------------	------------	----------

Продолже.
в книге
№ 5.

~~В этой книге
замыслены герметизованы
№ 941.
Тяевы~~

~~В данной отделе замыслены герметизованные герметизованы~~

~~используются 1-я часть - 941.
2-я - 91~~

арх. тех. союзу Михайлова

См. заверку в от. № 86.

15. VII. 1949. *Бурмис*

~~Итого
восемьдесят девять листов ВР
Подпись Михайлова~~

29/VI-30

Г. А. У. Н. К. В. Д. С. С. С. Р.

В оиисл № 83. др. 876.

Прол. погрозано и просерзно
 листол восемьдесят (80)
 Поимсь Зешко
 Дато 13 марта 1951 г.

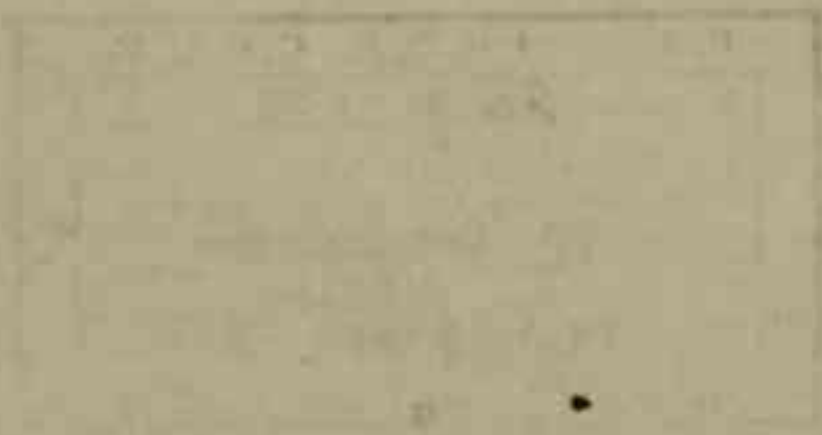
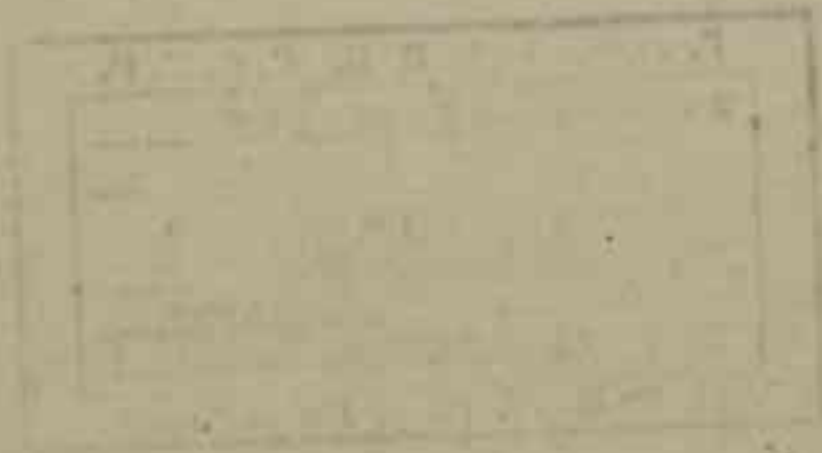
Ц. Г. В. М. А. в Ленинграде

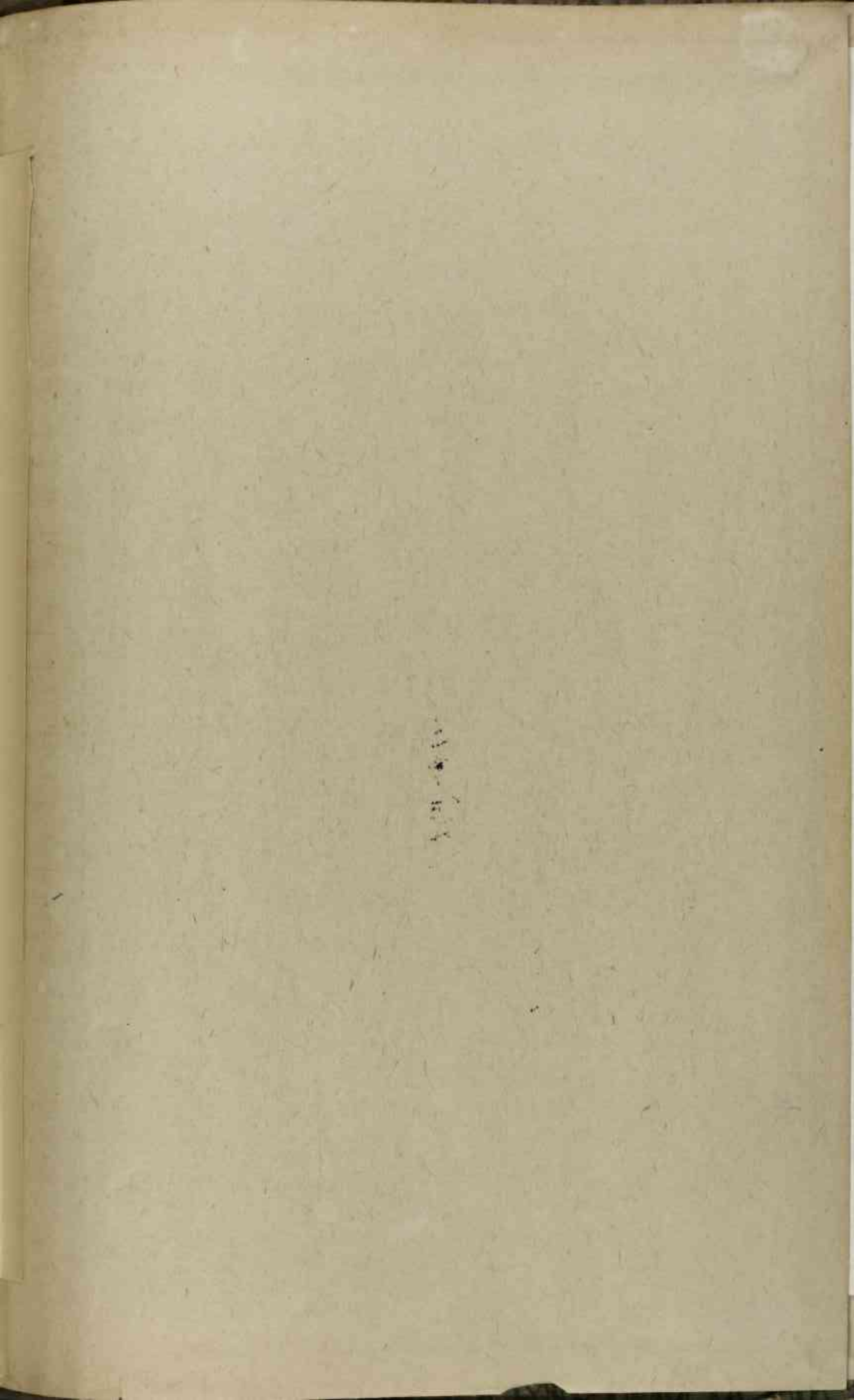
Г. А. У. Н. К. В. Д. С. С. С. Р.

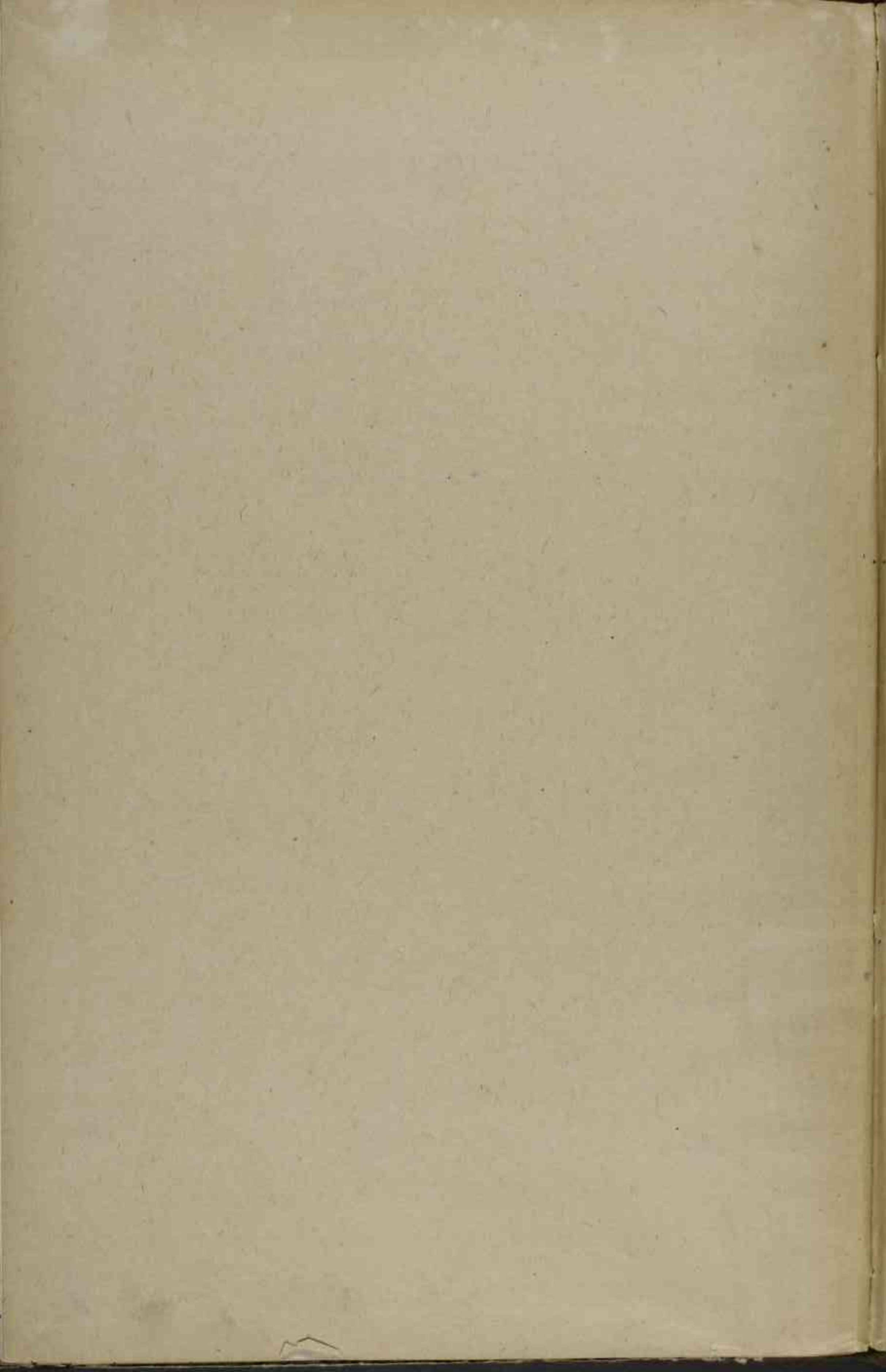
В оиисл 83 др. 876

Прол. погрозано и просерзно
 листол 80 (восемьдесят)
 Поимсь Зешко
 Дато 14 марта 1951 г.

Ц. Г. В. М. А. в Ленинграде







ЛИСТ — ЗАВЕРИТЕЛЬ ДЕЛА

ф. № 876 оп. № 587.4 л. № _____

В деле подшито и пронумеровано _____ листов

В том числе: лицевые листы 17а,

Пропущенные номера _____

+ листов внутренней описи I

Особенности физического состояния и оформления документов

№№ листов

Нач. орг.
должность

[Signature]
подпись

Малахов
расшифровка подписи

Дата 26.01.09.
Дата проверки

Подпись

На расшифровку:

26.01.2009

[Signature]

После расшифровки:

