

ЯРЛЫК

архивной описи дел постоянного хранения

1. Архивный шифр*

Фонд № 876

Опись №	58
Том №	Т. 1

2. Реквизиты описи

Название описи: *Броненосные крейсера
водоизмещением в 32.500 т.*

Крайние даты документов описи

Дата начала	Дата окончания
1912	1917

Страниц для сканирования*

155 стр.

3. Обработка описи перед сканированием*

Расшивать нельзя	✓
Разрезать нитки	
Расшить полностью	

4. Подписи ответственных лиц*

Подготовил к сканированию:	Дата: 26.01.09	Подпись: <i>Me</i>	1. Макарьев
Получил для сканирования:	Дата:	Подпись: <i>М.Ф.Фок</i>	1. Малярова
Получил опись:	Дата:	Подпись:	1
Проверил опись:	Дата:	Подпись:	1
Проверил качество сканирования:	Дата:	Подпись:	1

876

80/58 т. 1

по реестру

№ 1169

О П И С Ъ

Ч Е Р Т Е Ж А М

БРОНЕНОСНЫХ КРЕЙСЕРОВ В 32500 ТОНН.

1912-1917гг.



О П И С Ь № 58

(по новой действующей номерации)

П Е Р Е Ш И Ф Р О В А Н А .

Чертежи выписывать по знаменателю!

(валовая номерация).



№. № исходя- щихъ бумагъ	Мѣсяць	Число.	Полное содержаніе исходящихъ бумагъ.	ОТМѢТКА
NN n/n	NN сертъ, усп	Названіе картонки	Опись чертёжной бронеос- ныхъ картонки в 32500 штук	Примеч.: На ка- да- ромъ на- еорав- терма- ле- и-и Аппо- у-и- не Н- де-и-и
<u>А - (общее проектирование)</u>				
А-1 (проектные и отступные чертежи общепро- ектные)				
1. ✓ 2943	Буквы названий крестра		полотно 20.8.1915	
2. ✓ 3580	Расположение угол- ныхъ ям		полотно 19.16.	
3. ✓ 3855	Средняя палуба (на высоте 12630 ⁴ / ₁₀₀ дюймов). Дюйма 18.4.15г.			
4. ✓ 3856	Нижняя палуба (на высоте 10380 ⁴ / ₁₀₀ дюймов). Дюйма 16.4.15г.			
5. ✓ 3857	Курсы		Дюйма 18.4.15г.	
6. ✓ 3858	Платформа		Дюйма 18.4.15г.	
7. ✓ 3967	Верхний вуд и верх- няя палуба		Дюйма 18.4.15г.	

№№ исходя- щихъ бумагъ.	Мѣлицъ.	Число.	Полное содержаніе исходящихъ бумагъ.	ОТМѢТКА.
АА по порядку иссей	А.А. черте- иссей		названіе чертисей	
8. ✓	3968		Фирма	Фирма 18.4.187.
9. ✓	4860		Жарушный видъ с по- казаніемъ отменъ	Фирма 19.4.177.
10. ✓	161		Теоретическій корпусъ	полтора 8.11.12.
11. ✓	2457		Продольный разрезъ	Фирма 5.5.187.
12. ✓	2387		Водонепроницаемые опсеки.	полтора 14.4.187.
13. ✓	2386		Водонепроницаемые опсеки.	полтора 14.4.187.
14. ✓	2385.		Водонепроницаемые опсеки.	полтора 14.6.187.
15. ✓	1461.		Расположеніе прожек- товъ у корлевой пурды Продольный видъ	Фирма 28.6.177.
16. ✓	1460		Расположеніе носовыхъ прожектовъ	Фирма 28.6.177.

№ исх. бумаги	Месяц	Число	Полное содержание исходящих бумаг.	ОТМѢТКА
17 ✓ 1458			Расположение венчальных помещений в крепостных определенных бумагах 13.6.14	
18 ✓ 1762			Наставка сред. пав. по м. 25 м/ш. в местах спусков масштаб 1:10 К ведомости А 170 А бумага 2.10.14	
19 ✓ 1260			Чертеж водопроводных труб отсек Масштаб 1:200 Бумага 20.3.14	
20 ✓ 1259			Чертеж водопроводных труб отсек Масштаб 1:200 Бумага 20.3.14	
21 ✓ 2473			Планы масштаб 1:100 Бумага 18.4.15	
22 ✓ 2360			План горна мас 1:100 Бумага 18.4.15	
23 ✓ 2359			Курсы масштаб 1:100 Бумага 18.4.15	

№. № исходя- щихъ бумагъ.	Мѣсяцъ.	Число.	Полное содержаніе исходящихъ бумагъ.	ОТМѢТКА.
24 ✓ 2470			Нижняя палуба (на высоте 10380 ⁴ / _м отъ кмы). Масштаб 1:100. Думана 18.4.15г.	
25 ✓ 2469.			Средняя палуба (на высоте 12630 ⁴ / _м отъ кмы) Масштаб 1:100. Думана 18.4.15г.	
26 ✓ 2468			Верхний вуд и Верхняя палуба Масштаб 1:100. [•] полюно 18.4.15г.	
27 ✓ 616			Разделение на группы парныхъ погребов (к системе замочилки) Масштаб 1:200. Думана 3.10.13г.	
28 ✓ 344.			Схема системы: гид- равлической, маховой водяной-ливной, суха- ной, осушительной, за- понижной и ороченной погребов дровейх запа- сов, противо-взрывной позисарной и продува-	

№. № исходя- щихъ бумагъ	Мѣсяцъ	Число.	Полное содержаніе исходящихъ бумагъ.	ОТМѢТКА
			мья кингеманов.	
			Турком. Масштаб 1:100. Бумага 14.6.13г.	
29	308/0.128		Поперечные сечения Масштаб 1:100. Бумага 2.3.13г.	✓
30	0.124		Поперечные сечения Масштаб 1:100. Бумага 2.3.13г.	✓
31	218		Планим. Масштаб 1:100. Бумага 8.3.13г.	
32	217		Планиформа Масштаб 1:100. Бумага 8.3.13г.	
33	216		Курфик. Масштаб 1:100. Бумага 11.1.13г.	
34	215		Нижняя палуба Масштаб 1:100. Бумага 11.1.13г.	
35	126/214		Средняя палуба Масштаб 1:100. Бумага	
36	213		Верхняя палуба Площадка для прожек- торов. Масштаб 1:100. Бумага 11.1.13г.	

№ Исходных бумаг.	Месяц.	Число.	Полное содержание исходящих бумаг.	ОТМЕТКА.
37 ✓ 212			Продольный разрез Машиной 1:100 Бумага 8.3.137	
38 ✓ 0.129			Продольный разрез с показанием высоты пачки. Бумага	
39 ✓ 26			Планиформа Машиной 1:100 Бумага 17.6.122	
40 ✓ 27			Тргом. Машиной 1:100 Бумага 17.6.122	
41 ✓ 68			Верхний вид. Маши- ной 1:200 Бумага 23.7.122	
42 ✓ 2609			Общее расположение носовых мостиков Машиной 1:50 Ролото 19.5.152	
43 ✓ 2668/452			Наружный вид Машиной 1:100. Бумага 15.6.152	
44 ✓ 2657			Расположение шп- танов на верхней палубе. Машиной 1:50 ролото 20.8.152.	

№№ исход- ных бумагъ	Месяцъ	Число	Полное содержаніе исходящихъ бумагъ.	ОТМѢТКА
45 ✓ 2475			Теоретиче сечения Масштаб 1:100 полюсно 18.4.157	
46 ✓ 2474 2362			Теоретиче сечения Масштаб 1:100 бумага 18.4.157	
47 ✓ 3456			Общее расположение наливного масло- провода к систер- нам главныя машины, для дизе- лей и турбо-дина- мо машин. Пров- одный разрез. Масштаб 1:100 25.5.167	
48 ✓ 133			А 2 (Проктыне герметизи) Теоретический чер- теж. Масштаб 1:50 19.9.127	
49 ✓			Теоретический чер- теж. Масштаб 1:50 9.11.127	

№. № исходя- щихъ бумагъ.	Мѣсяць.	Число.	Полное содержание исходящихъ бумагъ.	ОТМѢТКА.
50 ✓	759		Терришеский Кор- пусъ. Масштаб 1:25	19. 11. 13г.
51 ✓	9144		Устройство для умеренныхъ доковыхъ карты. Сиспирны. Фрама"	3. 7. 13г.
52 ✓			А. З. Спесирниаизия оуѣн. Записка	
53 ✓	9145		Переломъ мехни- ческихъ условий Прибавление 2 ^о к расчету сиспирн Фрама. Вламане сиспирн Фрама на основойгивосстъ при Замопленни меторбим ного и лолоднелъникого опиделеня, автома- тисеской противовокрен ной сиспирны и втисе- ков для ономгоѣлбного	

№. № исходя- щихъ бумагъ	Месяцъ	Число	Полное содержание исходящихъ бумагъ.	ОТМѢТКА
54 ✓ 9215			выравнивания кре- на при закрытыхъ воздушныхъ каналахъ	17.9.13г.
55 ✓ 9146			Устройство для умереннаго боковой качки систерны "Фрала"	28.5.13г.
56 ✓ 9215			Влияние систерн Фрала на остой- чивость корабля при заломлении пторбидного отде- ления, отделима лододителков, а вкв. машинеской проти- вокремной системе и отисков для окон- гательного выравни- вания крена	24.8.13г.
			Переленъ водотепрош- цательна отделеми с указателям дезотас- ных маноров	22.4.15г.

№. № исходя- щихъ бумагъ.	Мѣсяцъ.	Число.	Полное содержаніе исходящихъ бумагъ.	ОТМѢТКА.
57 ✓ 9142			<p>К построению кре- сель непотопляемого Броненосн. крейсера типа "Бородино" D=32500 тонн. Таблицы выгнанных функций, А. В. С, М и Л</p>	28 1.132
58 ✓			<p>Списокъ Броненосныхъ крей- серовъ типа "Бородино"</p>	
59 ✓			<p>Ведомость ледови, каютныхъ уборовъ, ору- жерскихъ и кондуктор- скихъ каютъ, а также лазаретовъ.</p>	132 133
60 ✓ 9214			<p>Перечень водонепрони- цаемыхъ отдѣлений на броненосной крейсера типа "Изумруд" с указаннымъ напора</p>	

№. № исходя- щихъ бумагъ	Мѣсяцъ	Число.	Полное содержаніе исходящихъ бумагъ.	ОТМѢТКА
61V			<p>Плавовая книга временныхъ крей- серовъ "Бородино" и "Наваринъ" 10.10.13г.</p>	
62V			<p>Техническіе условія на изготовленіе и установку приборовъ и циркуляровода, погра- ничья воздуха к при- способленіямъ для про- дукванія 130мм ору- дній в казенныхъ и временныхъ крейсерахъ "Измаилъ" "Бородино" "Кинбурнъ" и "Наваринъ".</p>	17м 2.2.13.
63V			<p>Техническіе условія на устройстве си- стемы охлажденія, вентиляціи и изоля- ции артиллерійскихъ погребовъ, центральныхъ постовъ и привозныхъ иныхъ камер на бронь-</p>	

№. № исходя- щихъ бумагъ.	Мѣсяцъ.	Число.	Полное содержаніе исходящихъ бумагъ.	ОТМѢТКА.
64 ✓			<p>носныхъ крейсерахъ: "Измаилъ", "Бородаино" "Кинбурге" и "Наваринъ"</p> <p>Перечень техническихъ условій. На предметъ конкурса между заводами на проек- тирование броненос- ного крейсера.</p>	17мѣ 20мѣ.
65 ✓			<p>Договоръ съ Акционер- нымъ обществомъ Завода Т. А. Леснеръ на постав- ку приспособленийъ для электромоторной и ручной подачи, порыв- ки и перегрузки все- выхъ приспособовъ на броненосныхъ крей- серахъ: "Измаилъ", "Боро- дино", "Кинбурге" и "Наваринъ".</p>	
66 ✓			<p>Техническіе условія</p>	

№.№ исходя- щихъ бумагъ	Мѣсяцъ	Число.	Полное содержаніе исходящихъ бумагъ.	ОТМѢТКА
			<p>на изготовленіе и пріемъ при- способленій для электрорной и ручной подачи, погрузки и перегрузки боевѣхъ и при- пасовъ на броненосныхъ крей- серахъ "Измаи" "Бородино" "Кинбурн" и "Наварин"</p>	
67			<p>Техническое условіе на изготовленіе при- способленій для эле- ктрорной и ручной подачи патроновъ к 2 1/2 пушкамъ на бр. крейсерахъ: "Измаи" "Бородино" "Кинбурн" и "Наварин"</p>	
68	9172		<p>А. 4. Распредел. основн. плав. и неполн.</p> <p>Броненосные крейсера типа "Измаи". Раслей основн. плав.</p>	

№. № исходящих бумагъ.	Мѣсяцъ.	Число.	Полное содержаніе исходящихъ бумагъ.	ОТМѢТКА.
			причинахъ наклона мы отъ 0° до 90°.	1911 2302
69 ✓		А. 5	Загрузка сводка боев.	8.11.12.
70 ✓			Загрузка бронеко- ногъ крейсера Броненосные крейсера в 32500 и. Описание арматуры турб и веса системъ за- готовленныхъ погребов бав. запасовъ.	1911 2002
71 ✓	2589		Описание армату- ры турбъ и веса си- стемъ: гидравлической главной водопроводной судящей, осушитель- ной, запотомельной и оромельной стелекной боевыхъ запасовъ, запотомельной дурго-	3.10.13.

№, № исходя- щихъ бумагъ.	Мѣсяцъ.	Число.	Полное содержаніе исходящихъ бумагъ.	ОТМѢТКА.
74	282		К расписку спуска временного рейса ра „Боргодольо“ на Кавске 11.7.15г.	
75	319.		Чертежи измереніи осадки судна отъ зачомными оуде- лами М. 1:600. на калке	
76	0.659		Таблица об'ѣмов ар- тиллерійскихъ и ми- ныхъ порохов, центран- ныхъ носіловъ и прови- антныхъ камифъ. 24.5.14г	
77	9200		А 8 <u>Постановка на волю</u> <u>кривъ и изгибъ</u>	
			Расгей подкреплени притѣво дни в предельнае система Фрама на крейсерах 32.500 тонн. 12.6.14г	

№№ исходя- щихъ бумагъ	Месяцъ	Число	Полное содержание исходящихъ бумагъ.	ОТМѢТКА
78 ✓			Расчетъ эквивалентнаго бруса для сегментов по оси средней носовой балки	1 му. 3 му. 24.8.13г
79 ✓	9148		Расчетъ эквивалентнаго бруса для сегментов по 126, 137 и 150 шп.	1 му. 4.9.12г 3 му.
80 ✓	9149		Расчетъ эквивалентнаго бруса для носовых сегментов	1 сек. 4 му. 9149 5.5.13г
81 ✓			Расчетъ набора носовой оконечности	1 му. 3 му. 3.10.13г
82 ✓	9188		К вопросу о распределении потеревых реберок на стропильных крестерах типа "Шманн"	2 му. 1 му. 12.9.13г
83 ✓	9206		К вопросу об обделке	

№. № исходя- щихъ бумагъ.	Мѣсяцъ.	Число.	Полное содержаніе исходящихъ бумагъ.	ОТМѢТКА.
84 ✓ 9201.			<p>нимъ башенные подкрепленій Оранже- носныхъ крейсеровъ.</p>	18.12.14г.
85 ✓ 9184			<p>Расчетъ подкрепленій под стѣканы башен- ныхъ и малого рундъ</p>	1.6.13г.
86 ✓			<p>Расчетъ промостимъ набора корабельной оконечности</p>	27.5.13г.
87 ✓			<p>Броненосные крей- сера. Расчетъ подкре- пленій 14" башен- ныхъ III з.</p>	16.6.14г.
88 ✓ 9186			<p>Расчетъ подкрепленій 14-ти ду. башен- ныхъ II з.</p>	16.6.14г.
89 ✓ 9160			<p>Расчетъ килевой башни крейсеровъ</p>	22.7.13г.
			<p>Расчетъ стоев</p>	

№.№ исходя- щихъ бумагъ	Мѣсяцъ	Число.	Полное содержаніе исходящихъ бумагъ.	ОТМѢТКА
90 ✓ 9161			продольной, перьями ной переборки	9.4.13
91 ✓ 9198			Таблицы для маши- нописъ приведенных полных и целныхъ напряженій	1903. 23.10.13г. 2023
92 ✓ 9190			Расчетъ смоек 142 ш. переборки	2023 1903.
93 ✓			Расчетъ смоек попе- речной 169 ш переборки	1903. 2023
94 ✓			Ведомость 1689. Морская вахтенная установка для 3-х 14ди орудий 652 каав. ра длиною. Кильман Коммуникация	

№ исходящих бумагъ.	Мѣсяцъ.	Число.	Полное содержаніе исходящихъ бумагъ.	ОТМѢТКА.
95 ✓			Листы к корточкам Висков и Фромелье переборки браузающей съ Фромелье и Кривичи.	9.6.157.
96 ✓			Расчетъ строев турок- ной поперечной 99-ой переборки	1 ЭКЗ. 2 ЭКЗ.
97 ✓	9/191.		Расчетъ промышленно- ныхъ строев для до- ковой переборки на 65 мм.	1 ЭКЗ. 2 ЭКЗ. 18.7.137. 2 ЭКЗ.
98 ✓			Расчетъ строев 120-ой поперечной переборки	1 ЭКЗ. 2 ЭКЗ.
99 ✓			Расчетъ строев попере- чныхъ переборок между машинно и среднее на- мубами, испытываемых напором 1/2 и 3/4 к.	1 ЭКЗ. 2 ЭКЗ.

№ инвентарных бумаг	Мѣсяцъ	Число	Полное содержание исходящихъ бумагъ.	11	ОТМѢТКА.
100 ✓			Расчетъ стоекъ 7-ой переборки		1 му. 2 му.
101 ✓			Расчетъ стоекъ 17-ой переборки		
102 ✓ 9187.			Расчетъ стоекъ 26-ой попеременной переборки		1 му. 3 му.
103 ✓			Расчетъ стоекъ 35-ой попеременной переборки		1 му. 2 му.
104 ✓			Расчетъ продольной циркулярной переборки между 40-48.		1 му. 2 му.
105 ✓			Расчетъ стоекъ циркулярной переборки на 60м шпангоуте.		1 му. 2 му.
106 ✓ 9193			Расчетъ стоекъ переборки на 75-ом шпангоуте.		1 му. 3 му.
107 ✓			Расчетъ стоекъ переборки на 133шп.		1 му. 3 му.

№. № входя- щихъ бумагъ	Мѣсяцъ	Число	Полное содержание исходящихъ бумагъ.	ОТМѢТКА.
108.			Расчетъ переборки Аш. и 84.	
109.	4050.		А II. Чертежи общ. расположен. на- пруговъ дверей, иллюмина- торовъ, порловинъ, подводки от- верстий, переборок, люковъ угольныхъ ямъ.	
110.	3873.		Общее расположение каютъ и медеи ^{на} буяке 7.2.17г.	
111.	3772.		Расположение каютъ и медеи на средней палубѣ адмиралъск. корабля Масий. 1:50. " - " 9. II. 16г.	
112.	2346.		Носовыя и кормовыя марки углублений Масий. 1:20; 1:25 напуралы. велич. 15.10.16г.	
112.	2346.		Расположение подвод- ныхъ отверстий Машина 1:100. ^{на} списке 22.6.18г.	

№ исходных бумаг	Мясищ.	Число	Полное содержание исходящих бумаг.	ОТМѢТКА.
113 ✓ 1576			Расположение вентиляционных выходов на шахтах между 120-142 м. ^{на} шибке 19.7.14.	
114 ✓ 741			Расположение подводных отверстий сеченія Машу 1:50 " - " 24.1.14.	
115 ✓ 1134			Възле расположения помещений на средней палубе в районе 120-146 м.	10.3.14
116. 1575.			Расположение помещений на средней палубе между 120-142 м. Машу 1:50. " - " 19.7.14.	ВЫБЫЛО
117 ✓ 3657			Варшавск. I. Кормовое украшение. Машштаб. 1:25.	27.6.16.
118 ✓ 740			Расположение подводных отверстий	11.12.13.

№№ исходя- щих бумагъ	Мѣсяцъ	Число	Полное содержание исходящихъ бумагъ.	ОТМѢТКА.
119 ✓			Разделение на группы паровыхъ порывовъ (к системѣ затопленія) Масштабъ 1:200.	З.18.132
120 ✓ 1386			Общее расположение заводныхъ клапановъ с клапанами и станинами затопленія порывовъ. Системы Морен "Ирраи".	Зав. 122 30.5.14.
121 ✓ 13.85			Общее расположение заводныхъ клапановъ с клапанами и станинами затопленія порывовъ. Системы "Морен" Средней группы	122. Зав.
122 ✓ 1232 462			Расположение заводныхъ клапановъ $d=360 \frac{1}{4}$ в предельныхъ 39-48 мм. правого и левого ворта. Масштабъ 1:4 и 1:25 н.в.	30.5.14. 122. 14.4.14. Зав.

Полное содержание исходящихъ бумагъ.

№ №
исходя-
щихъ
бумагъ

Мѣсяцъ.

Число

123 ✓ 1387

Общее расположеніе
иже забортныхъ
клапановъ с клапан-
ными запорными
порядковъ системы
"Морем" Насовые
Серенны Масштабъ

1:50.

30.5.14.

124 ✓ 1384

Общее расположеніе
иже забортныхъ
клапановъ с клапан-
ными запорными
запорными поря-
довъ системы "Морем"
Прогностическіе рас-
пис Масштабъ 1:50.

30.5.14.

125 ✓ 1388

Общее расположеніе
забортныхъ клапановъ
с клапанными и стан-
ковыми запорными
порядковъ системы
"Морем". Картирование
Серенны Масштабъ 1:50.

30.5.14.

126 ✓ 1139

Расположеніе вы-

8

№. № исходя- щихъ бумагъ	Мѣсяцъ	Число.	Полное содержание исходящихъ бумагъ.	ОТМѢТКА.
127 ✓ 1263			Верхний для пуров отливныхъ турбоин в турбинныхъ и до- подъемниковыхъ виде- лешяхъ. Масштаб 1:50	25.2.14г.
128 ✓ 1269			Общее расположение машин, локоп и горю- вие от 160мм в корну. Масш. 1:50 м на снске 28.4.14г.	28.4.14г.
129 ✓ 1140			Расположение арами- лы пресной воды и керты. Масш. 1:100	23.4.14г.
130 ✓ 103 9167.		А 12	Расширенная карт- ка склона низиней наиболь. ствольной размерами 1:50 по плану. Масш. 1:50	7.3.14г.
			Распей стучка на воду	21.6.14г. 1303 9167

№№ исходящих бумагъ.	Мѣсяць, Число	Полное содержание исходящихъ бумагъ.	ОТМѢТКА.
131 ✓ 9211		К смете на погрузку 14" боевые приисков.	14
132 ✓ 9169 9170		Расчетъ спуска Франко-немецкихъ крейсеровъ "Бородино" и "Наваринъ"	Таблица и чертёжъ
133 ✓ 9221		Расчетъ спуска Франко-немецкихъ крейсеровъ I, II - III периодовъ.	19.4.14.
134 ✓ 9219		Расчетъ нового маршрута спуска по устройству Франк. крейсеровъ.	19.4.14.
135 ✓		Смета на постройку корпуса Франко-немецкого крейсера в 32500 тоннъ.	Сметъ 1313 14.12.12.
136 ✓ 9223 128		Опредѣленные французскими спавель при спуске Франко-немецкого крей-	10

№. № всходы- щухъ бумагъ	Мѣсяцъ	Число	Полное содержание исходящихъ бумагъ.	ОТМѢТКА.
137 ✓ 294.			<p>сера, "измаи"</p> <p>17. 5. 187.</p>	
			<p>А. 5. Нагрузка сворка весов.</p> <p>Диаметры весов, установившихся для Гром. пресс- ров.</p>	
			<p><u>A-8.</u></p>	
138 ✓ 11			<p>Диаметры срезающихъ силъ $\frac{15}{11} \cdot 12$ силъ и изгибающихъ мо- ментовъ на пилкой saw.</p>	
139 74			<p><u>A-1</u></p> <p>Простѣе и острѣе устройство обдува рессорного Толерантъ серенъ, машинъ 1/100</p> <p><u>A-2</u></p>	<p>ВЫБЫЛО</p> <p>$\frac{1}{10}$ 213r</p>
140 2080			<p>Моментъ инерции гудковъ на рамахъ и отающихъ</p>	<p>ВЫБЫЛО</p> <p>слено. 23/11/87. нетъ 1/12.</p>

№№ исходя- щихъ бумагъ.	Месяцъ.	Число	Полное содержание исходящихъ бумагъ.	ОТМѢТКА.
141.			<p>А-7 Трудовой размеръ бременоса. .. Наваринъ</p>	<p>ВЫБЫЛО</p>

11

2

№ № исходящих бумагъ.	Мѣсяцъ.	Число	Полное содержание исходящихъ бумагъ.	16 ОТМѢТКА.
				20
			<u>Б. - (Бронирование)</u>	
			<u>Б.-1. Вообще всемы бронир. сх. прописано.</u>	
1. $\frac{2294}{142}$			Расположение бро- нирования на полотне б. 4 157	
2. $\frac{200}{143}$			Бронирование Масштаб 1:200 на схеме 13. 5. 137.	
3. $\frac{2401}{144}$			Схема бронирова- ния на суд. Машин. 1200 н. в. 24157	
4. $\frac{402}{145}$ $\frac{75}{75}$			Схема бронирова- ния и расположени- я артиллерии Масштаб 1:400 23. 7. 121	
5. $\frac{28}{146}$			Схема бронирова- ния и расположени- я артиллерии. Масш- таб 1:200 176. 121	
6. $\frac{18}{147}$ $\frac{297}{297}$			Предварительный чертежъ растяжки. 6	

№. № исходя- щихъ бумагъ	Мѣсяцъ.	Число	Полное содержаніе исходящихъ бумагъ.	ОТМѢТКА.
7. <u>148</u>	55 <u>299</u>		Грѣши над средней и верхней палеубашни (казематны 130 ^ч и орудій) Распарурдо но внутренней повер- носни п-мнѣ. Масшт. 1:100кл. 28.11.12 ₂	
8. <u>149</u>	998		Промышленн Масштаб 1:200к Б-2. Промышленн Броневая п-мнѣ №439-40 по Г.В.Л. Левый борти 7.2.14 ₂	ВЫБЫЛО 25.2.15 ₂
9. <u>150</u>	999		Броневые п-мнѣ №441-42 по Г.В.Л. Левый борти. 12.2.14 ₂	
10. <u>151</u>	1000.		Броневые п-мнѣ №443-44 по Г.В.Л. Левый борти. 7.2.14 ₂	
11. <u>152</u>	1001.		Броневая п-мнѣ №46 по Г.В.Л. Левый борти 1.2.14 ₂	

№№ исходящих бумагъ.	Мѣсяцъ.	Число	Полное содержание исходящихъ бумагъ.	ОТМѢТКА.
12 $\frac{153}{153}$ ✓ 1002			Броневая минометная А 47 по Г. В. Л. Левый берегъ.	7.2.14.
13 $\frac{154}{154}$ ✓ 1003			Броневая минометная А 49 по Г. В. Л. Броневая минометная А 50 по Г. В. Л. Левый берегъ.	7.2.14.
14 $\frac{155}{155}$ ✓ 1004			Броневая минометная А 51 по Г. В. Л. Броневая А 52 по Г. В. Л. Левый берегъ.	7.2.14.
15 $\frac{156}{156}$ ✓ 1005			Броневая минометная А 53 по Г. В. Л. Броневая минометная А 54 по Г. В. Л. Левый берегъ.	7.2.14.
16 $\frac{157}{157}$ ✓ 1008			Броневая минометная А 30 по Г. В. Л. Броневая минометная А 29 по Г. В. Л. Правый берегъ.	7.2.14.

№.№ входящих бумагъ	Месяцъ	Число	Полное содержание исходящихъ бумагъ.	ОТМѢТКА.
17 <u>158</u>	1009		Броневая мина №32 по Г.В.Л. Броневая мина №31 по Г.В.Л. Серееше по верней рамке Травный сорт	7.2.14г
18 <u>159</u>	1010		Броневая мина №34 по Г.В.Л. Броневая мина №33 по Г.В.Л. Травный сорт	7.2.14г
19 <u>160</u>	1011		Броневые мины №35-36 по Г.В.Л. Травный сорт	7.2.14г
20 <u>161</u>	1012		Броневые мины №38-37 по Г.В.Л. Травный сорт	7.2.14г
21 <u>162</u> <i>300</i>	1013		Броневые мины №29-30 по Г.В.Л. Левый сорт	7.2.14г
22 <u>163</u>	1014		Броневая мина №31 по Г.В.Л. Броневая мина №32 по Г.В.Л. Левый сорт	7.2.14г

№.№ исходя- щихъ бумагъ	Мѣсяцъ	Число	Полное содержаніе исходящихъ бумагъ.	18 ОТМѢТКА
23 <u>164</u> ✓ 1015			Броневые мины А. А. 33-34 по Т.В.Л. Левый берегъ	1 Жу. 2 Жу.
24 <u>165</u> ✓ 1016			Броневые мины А. А. 35-36 по Т.В.Л. Левый берегъ	7.2.14г.
25 <u>166</u> ✓ 1017			Броневая мина А. 37 по Т.В.Л. Броневая мина А. 38 по Т.В.Л. Ле- вый берегъ	7.2.14г. 7.2.14г.
26 <u>167</u> ✓ 1018			Броневая мина А. 56 по Т.В.Л. Бро- невая мина А. 55. по Т.В.Л. Левый берегъ	7.2.14г. 11.2.14г.
27 <u>168</u> ✓ 1019			Броневая мина 57 по Т.В.Л. Броневая мина А. 58 по Т.В.Л. Левый берегъ	11.2.14г.

№№ исходни- щихъ бумагъ.	Мѣсяцъ.	Число	Полное содержаніе исходящихъ бумагъ.	ОТМѢТКА.
28 <u>169</u>	1038		Броневая минометная А 30 по Ф.В.Л. Броневая минометная А 29 по Ф.В.Л. Траверсий дорн	17.2.14
29 <u>170</u>	1037		Расположенные дорны двухъ минометныхъ А 32-31 по Ф.В.Л. Масштаб 1:10.	17.2.14
30 <u>171</u>	1039		Броневые минометные А 32-31 по Ф.В.Л. Траверсий дорн	17.2.14
31 <u>172</u>	1040		Броневые минометные А 34-34 по Ф.В.Л. Траверсий дорн	17.2.14
32 <u>173</u>	1041		Броневые минометные А А 36-35 по Ф.В.Л. Траверсий дорн	17.2.14
33 <u>174</u>	1042		Броневые минометные А 38-37 по Ф.В.Л. Траверсий дорн	17.2.14

№№ исходя- щихъ бумагъ.	Мѣсяцъ,	Число	Полное содержаніе исходящихъ бумагъ.	19	ОТМѢТКА.
34 <u>175</u>	1043		Брѣвѣе писмы АА 40-39 по Г.В.А. Правый бортъ	17.2.14г.	
35 <u>176</u>	1044		Броневые писмы АА 42-41 по Г.В.А. Правый бортъ	17.2.14г.	
36 <u>177</u>	1046		Броневые писмы АА 46-45 по Г.В.А. Правый бортъ	17.2.14г.	
37 <u>178</u>	1047		Броневые писмы А 47 и А 48 по Г.В.А. Правый бортъ	17.2.14г.	
38 <u>179</u>	1048		Броневые писмы АА 50 и 49 по Г.В.А. Правый бортъ	17.2.14г.	
39 <u>180</u>	1049		Брѣвѣе писмы АА 52-51 по Г.В.А. Правый бортъ	17.2.14г.	
40 <u>181</u>	1050		Броневые писмы АА 54 и 53 по Г.В.А. Правый бортъ	17.2.14г.	13

№.№ входя- щихъ бумагъ	Мѣсяць.	Число.	Полное содержание исходящихъ бумагъ.	ОТМѢТКА.
41 $\frac{182}{1051}$			Броневые листы №№ 56-55 по Т.В.Д. Правый бортъ	17.2.14
42 $\frac{183}{1052}$			Броневые листы №№ 58 и 57 по Т.В.Д. Правый бортъ	17.2.14
43 $\frac{184}{1053}$			Броневые листы №№ 29-30 по Т.В.Д. Левый бортъ	17.2.14
44 $\frac{185}{1054}$			Броневые листы №№ 31-32 по Т.В.Д. Левый бортъ	17.2.14
45 $\frac{186}{1055}$			Броневые листы №№ 33 и 34 по Т.В.Д. Левый бортъ	17.2.14
46 $\frac{187}{1056}$			Броневые листы №№ 35-36 по Т.В.Д. Левый бортъ	17.2.14
47 $\frac{188}{1057}$			Броневые листы №№ 37 и 38 по Т.В.Д. Левый бортъ	17.2.14

№ № исходя- щихъ бумагъ.	Месяцъ.	Число	Полное содержание исходящихъ бумагъ.	20 ОТМѢТКА.
48 ✓ 189	1058		Броневые мины АА 39-40 по Г.В.Л. Левый бортъ	17.2.14г.
49 ✓ 190	1059		Броневая мина АА 41-42 по Г.В.Л. Левый бортъ	17.2.14г.
50 ✓ 191	1060		Броневые мины АА 43 и 44 по Г.В.Л. Левый бортъ	17.2.14г.
51 ✓ 192	1061.		Броневые мины АА 45-46 по Г.В.Л. Левый бортъ	17.2.14г.
52 ✓ 193	1062		Броневые мины АА 47 и 48 по Г.В.Л. Левый бортъ	17.2.14г.
53 ✓ 194	1063		Броневые мины АА 49-50 по Г.В.Л. Левый бортъ	17.2.14г.
54 ✓ 195	1064		Броневые мины АА 51-52 по Г.В.Л. Левый бортъ	17.2.14г.

№. № исходя- щихъ бумагъ	Мѣсяць.	Число.	Полное содержание исходящихъ бумагъ.	ОТМѢТКА.
55 <u>196</u> ✓ 1065			Броневая книга №А 53-54 по Г.В.Д. Левый бортъ	17.2.14г.
56 <u>197</u> ✓ 1066			Броневые книги №А 55-56 по Г.В.Д. Левый бортъ	17.2.14г.
57 <u>198</u> ✓ 1067			Броневые книги №А 57-58 по Г.В.Д. Левый бортъ	17.2.14г.
58 <u>199</u> ✓ 1068			Броневые книги продолжительный переводъ ки на средней нату ре. Масштаб 1:100. Правый бортъ	10.2.14г.
59 <u>200</u> ✓ 1095			Броневой листъ №1385 корабельного воззора (правый бортъ) Масштаб 1:15.	25.2.14г.
60 <u>201</u> ✓ 1096			Броневой листъ №1386 корабельного воззора (правый бортъ) Масштаб 1:15.	25.2.14г.

№№ исходя- щих бумагъ.	Мѣсяцъ, Число	Полное содержаніе исходящихъ бумагъ.	ОТМѢТКА.
61 ✓ 202 1097		Брошевой мисси № 1387 кормового ногзора (правый бортъ).	25.2.14г.
62 ✓ 203 1098		Брошевой мисси № 1388 (правый бортъ) кормового ногзора Масишад 1:15.	25.2.14г.
63 ✓ 204 1099		Брошевой мисси № 1389 кормового ногзора (правый бортъ) Масишад 1:15.	25.2.14г.
64 ✓ 205 1100		Брошевой мисси № 1385 кормового ногзора. Левый бортъ Масишад 1:15.	25.2.14г.
65 ✓ 206 1101		Брошевай мисси № 1386 кормового ногзора (Левый бортъ)	25.2.14г.

№№ входя- щих бумагъ	Месяцъ	Число	Полное содержание исходящихъ бумагъ	ОТМѢТКА.
66 <u>207</u> ✓ 1102			Броневой листъ №1387 корабельного над- зора Левый бортъ	26.2.14.
67 <u>208</u> ✓ 1103			Броневой листъ №1388 (Левый бортъ) кормо- вого погзора Маси- над 1:15	25.2.14.
68 <u>209</u> ✓ 1104			Броневой листъ №1389 корабельного погзора, Левый бортъ	25.2.14.
69 <u>210</u> ✓ 1105.			Броневой листъ №1390 кормового погзора Масинад 1:15	25.2.14.
70 <u>211</u> ✓ 1106			Броневой листъ №1391 кормовый коробки Масинад 1:15	25.2.14.
71 <u>212</u> ✓ 1107			Броневой листъ №1392 Корабельной коробки Масинад 1:15	25.2.14.

№№ исходя- щих бумагъ.	Мѣсяцъ.	Число	Полное содержаніе исходящихъ бумагъ.	ОТМѢТКА.
72 <u>215</u> ✓ 525.			Броневая миша А46 по Г.В.В. Бро- невая миша А45. по Г.В.В. Правый Бортъ Масш. 1:10.	27.8.13 ₂
73 <u>214</u> ✓ 524			Броневые миши А44-43 по Г.В.В. Правый бортъ Масш. 1:10.	27.8.13 ₁
74 <u>215</u> ✓ 522			Броневые миши АА54-53 по Г.В.В. Правый бортъ Масш. 1:10.	27.8.13 ₂
75 <u>216</u> ✓ 519.			Броневые миши АА52-51 по Г.В.В. Правый бортъ Масш. 1:10.	27.8.13 ₂
76 <u>217</u> ✓ 526			Серенне по верхней рамке 42 миши Серенне по верхней рамке 41 миши Масш. 1:10.	6.8.13 ₁

№. № исход- ныхъ бумагъ	Месяцъ	Число	Полное содержание исходящихъ бумагъ.	ОТМЕТКА.
77 <u>217</u>	527		<p>Броневые листы А.А. 53-54 по Г.В.Д. Левой борей Масш. 1:10.</p>	<p style="text-align: center;">ВЫБЫЛО</p> <p style="text-align: right;">278.132</p>
78 <u>219</u>	528		<p>Броневые листы А.А. 48-48 по Г.В.Д. Правый борей Масшмаб 1:10.</p>	<p style="text-align: center;">ВЫБЫЛО</p> <p style="text-align: right;">278.132</p>
79 <u>220</u>	529		<p>Броневые листы А.А. 47 и 48 по Г.В.Д. Левой борей Масш. 1:10.</p>	<p style="text-align: center;">ВЫБЫЛО</p> <p style="text-align: right;">278.132</p>
80 <u>221</u>	530		<p>Броневые листы А.А. 49-50 по Г.В.Д. Левой борей Масш. 1:10.</p>	<p style="text-align: center;">ВЫБЫЛО</p> <p style="text-align: right;">278.132</p>
81 <u>222</u>	531		<p>Броневые листы А.А. 50-49 по Г.В.Д. Правый борей Масшмаб 1:10.</p>	<p style="text-align: center;">ВЫБЫЛО</p> <p style="text-align: right;">278.132</p>
82 <u>223</u>	533		<p>Броневые листы А.А. 42-41 по Г.В.Д.</p>	<p style="text-align: center;">ВЫБЫЛО</p> <p style="text-align: right;">278.132</p>

44

23

№. № исходя- щих бумагъ.	Месяцъ.	Число	Полное содержание исходящихъ бумагъ.	ОТМѢТКА.
83 <u>224</u>	534		Правый борей Броневые листы АА 44 и 45 по Г. В. Д. Правый борей	3. 9. 13г. 11. 12. 13г. ВЫБЫЛО
84 <u>225</u>	535		Броневые листы АА 46 и 48 по Г. В. Д. Правый борей	3. 9. 13г. ВЫБЫЛО
85 <u>226</u>	536		Броневые листы АА 48 и 47 по Г. В. Д. Правый борей	3. 9. 13г. ВЫБЫЛО
86 <u>227</u>	537		Броневые листы АА 50 и 49 по Г. В. Д. Правый борей	3. 9. 13г. ВЫБЫЛО
87 <u>228</u>	538		Броневые листы АА 52 и 52 по Г. В. Д. Правый борей	3. 9. 13г. ВЫБЫЛО
88 <u>229</u>	539		Броневые листы АА 54-53 по Г. В. Д. Правый борей	3. 9. 13г. ВЫБЫЛО
89 <u>230</u>	540		Броневые листы 2	3. 9. 13г. ВЫБЫЛО

№№ входящих бумагъ	Месяцъ	Число	Полное содержание исходящихъ бумагъ.	ОТМѢТКА.
90 231	541		<p>№№ 41 и 42 по Г.В.Д. Левый бортъ</p> <p>3.9.13</p>	ВЫБЫЛО
91 232	543		<p>Броневые мины №№ 43 и 44 по Г.В.Д. Левый бортъ</p> <p>3.9.13</p>	ВЫБЫЛО
92 233	544		<p>Броневые мины №№ 47 и 48 по Г.В.Д. Левый бортъ</p> <p>3.9.13</p>	ВЫБЫЛО
93 234	545		<p>Броневые мины №№ 51 и 52 по Г.В.Д. Левый бортъ</p> <p>13.9.13</p>	ВЫБЫЛО
94 235	546		<p>Броневые мины №№ 53 и 54 по Г.В.Д. Левый бортъ</p> <p>2.9.13</p>	ВЫБЫЛО
95 236	558		<p>Броневые мины №№ 29 и 30 по Г.В.Д. Левый бортъ</p> <p>3.9.13</p> <p>16.9.13</p>	ВЫБЫЛО

65

№ № исходя- щих бумагъ.	Месяцъ.	Число	Полное содержание исходящихъ бумагъ.	ОТМѢТКА.
96 <u>237</u>	559		Брошюрье мнимо №№ 31 и 32 по Г.В.А. Левый борей	ВЫБЫЛО 16.9.13г.
97 <u>238</u>	560		Брошюрье мнимо №№ 33 и 34 по Г.В.А. Левый борей	ВЫБЫЛО 16.9.13г.
98 <u>239</u>	561		Брошюрье мнимо №№ 35 и 36 по Г.В.А. Левый борей	ВЫБЫЛО 16.9.13г.
99 <u>240</u>	562		Брошюрье мнимо №№ 37 и 38 по Г.В.А. Левый борей	ВЫБЫЛО 16.9.13г.
100 <u>241</u>	563		Брошюрье мнимо №№ 39 и 40 по Г.В.А. Левый борей	ВЫБЫЛО 16.9.13г.
101 <u>242</u>	564		Брошюрье мнимо №№ 55 и 56 по Г.В.А. Левый борей	ВЫБЫЛО 12.9.13г.
102 <u>243</u>	565		Брошюрье мнимо №№ 57 и 58 по Г.В.А. Левый борей	ВЫБЫЛО 16.9.13г.

№. № исходя- щихъ бумагъ	Мѣсяцъ. Число	Полное содержаніе исходящихъ бумагъ.	ОТМѢТКА.
103 244	567	Броневые письма №№ 32 и 31 по Г. В. А. Правый боръ	ВЫБЫЛО 16. 9. 13г.
104 245	568	Броневые письма №№ 34 и 33 по Г. В. А. Правый боръ	ВЫБЫЛО 16. 9. 13г.
105 246	569	Броневые письма №№ 35 и 36 по Г. В. А. Правый боръ	ВЫБЫЛО 16. 9. 13г.
106. 247	570	Броневые письма №№ 37 и 38 по Г. В. А. Правый боръ	ВЫБЫЛО 16. 9. 13г.
107 248	238 767	Крепленіе броневых писемъ пачка Г. В. А. у шлюбра средней пачкубы. Масау 1:5. на сашке 27. 11. 13г.	ВЫБЫЛО 16. 9. 13г.
108 249	997	Броневые письма №№ 57 и 58 по Г. В. А. Правый боръ	ВЫБЫЛО 7. 2. 14г.
109 250	995	Броневые письма №№ 54 и 53 по Г. В. А.	ВЫБЫЛО

86

25

№ № исходящих бумагъ	Мѣсяцъ.	Число	Полное содержание исходящихъ бумагъ.	ОТМѢТКА.
110 <u>251</u>	996		Правый борей 7.2.14г	ВЫБЫЛО
111 <u>252</u>	994		Броневые пшени №№ 56 и 55 по Г.В.А. Правый борей 7.2.14г	ВЫБЫЛО
112 <u>253</u>	993		Броневые пшени №№ 49 и 50 по Г.В.А. Правый борей 7.2.14г	ВЫБЫЛО
113. <u>254</u>	992		Броневые пшени №№ 48 и 47 по Г.В.А. Правый борей 7.2.14г	ВЫБЫЛО
114 <u>255</u>	991		Броневые пшени №№ 46 и 45 по Г.В.А. Левый борей 7.2.14г	ВЫБЫЛО
115 <u>256</u>	990		Броневые пшени №№ 43 и 44 по Г.В.А. Правый борей 7.2.14г	ВЫБЫЛО
116 <u>257</u>	989		Броневые пшени 7.2.14г	ВЫБЫЛО

№№ исходя- щих бумагъ	Мѣсяцъ	Число	Полное содержание исходящихъ бумагъ.	ОТМѢТКА.
117 <u>258</u>	988		<p>А.А. 42 и 41 по Г. В. Д. Правый борей Броневые мшени А.А. 40 и 39 по Г. В. Д. Правый борей</p>	<p>7.2.14₂ ВЫБЫЛО 18.2.14₂ ВЫБЫЛО</p>
118 <u>259</u>	987		<p>Расположение гурь для пог^нема 237,5 м² Броневых мшени Масштаб 1:10.</p>	<p>11.2.14₂ ВЫБЫЛО</p>
119 <u>260</u>	982		<p>Броневой мшени А.1385 (прав. борей) корлового погзора</p>	<p>7.2.14₂ ВЫБЫЛО</p>
120 <u>261</u>	981		<p>Броневой мшени А.1385 (левый борей) корлового погзора Масштаб 1:15 кл.</p>	<p>6.2.14₂ ВЫБЫЛО</p>
121 <u>262</u>	980		<p>Броневой мшени А.1389 корлового пог- зора (левый борей)</p>	<p>6.2.14₂ ВЫБЫЛО</p>
122 <u>263</u>	979		<p>Броневой мшени А.1389 корлового пог-</p>	<p>ВЫБЫЛО</p>

№ № исходных букагъ.	Мѣсяцъ.	Число	Полное содержание исходящихъ бумагъ.	ОТМѢТКА.
			Зора (правый бортъ) Масштаб 1:15	7.2.14.
123 <u>264</u>	978		Броневой листъ А1391 кормового подзора. Масшт. 1:15	6.2.14.
124 <u>265</u>	977		Броневой листъ А1390 кормового подзора.	6.2.14.
125 <u>266</u>	976		Броневой листъ А1388 (левый бортъ) кормового подзора Масшт. 1:15 кл.	6.2.14.
126 <u>267</u>	975		Броневой листъ А1388 (прав. бортъ) кормового подзора Масшт. 1:15 кл.	6.2.14.
127 <u>268</u>	974		Броневой листъ А1392 кормовой ко- робки. Масштаб 1:15 кл.	6.2.14.
128 <u>269</u>	974		Броневой листъ А1392	6.2.14.

67
26

ВЫБЫЛО

ВЫБЫЛО

ВЫБЫЛО

ВЫБЫЛО

ВЫБЫЛО

ВЫБЫЛО

№. № входя- щих, бумагъ	Мѣсяцъ	Число	Полное содержаніе исходящихъ бумагъ.	ОТМѢТКА.
129 <u>270</u>	973		коробовой коробки Броневой листъ №1387 коробового подзора (левый бокъ) Масштаб 1:15	6.2.14. ВЫБЫЛО
130 <u>271</u>	972		Броневые листы №1387 коробового подзора (правый бокъ)	6.2.14. ВЫБЫЛО
131 <u>272</u>	573		Броневые листы №№ 57 и 58 по Т.В.Л. Правый бокъ	6.2.14. ВЫБЫЛО
132 <u>273</u>	572		Броневые листы №№ 56 и 55 по Т.В.Л. Правый бокъ	16.9.13. ВЫБЫЛО
133 <u>274</u>	571		Броневые листы №№ 39 и 40 по Т.В.Л. Правый бокъ	16.9.13. ВЫБЫЛО
134 <u>275</u>	2443		Масштабы броневых листъ №2 по Т.В.Л. Левый бокъ	23.4.18. ВЫБЫЛО

№ № исходных лиць бумагъ.	Месяцъ.	Число	Полное содержание исходящихъ бумагъ.	ОТМѢТКА.
135 <u>276</u> ✓	2442		Шабловыя Броневыя мшны А 1 по Г.В.Д Левый боръи Маш. 1:15	22.4.157
136 <u>277</u> ✓	2441.		Шабловыя Броневыя мшны А 2 по Г.В.Д правый боръи Маш. 1:15	22.4.157
137 <u>278</u> ✓	2440		Шабловыя Броневыя мшны А 1 по Г.В.Д правый боръи Маш. 1:15	22.4.157
138 <u>279</u> ✓	1258 <u>568</u>		Шабловыя Броневыя мшны С. 30 ^м в крош. бой газети кустарна Машина 1:50.	19.4.147
139 <u>280</u> ✓	2314		Шабловыя Броневыя мшны Ступа А.А 22 и 21 по Г.В.Д. правый боръи	3.3.157
140 <u>281</u> ✓	2016		Шабловыя Броневыя мшны А 73 по Г.В.Д. 7	7

№. № исходя- щихъ бумагъ	Мѣсяцъ	Число	Полное содержание исходящихъ бумагъ.	ОТМѢТКА.
141 <u>282</u>	2017		<p>Правый борей</p> <p>Шаблонъ Фроновыхъ плиты А 73 по Г. В. Л. Левый борей.</p>	3.2.152
142 <u>283</u>	2015		<p>Распаянутая на- ружная поверхность Фроновыхъ плиты по- сле Г. В. Л. Масей. 1:50.</p> <p>Бронзы поспавлена на деревянную прокладку на полотне 5.2.15</p>	3.2.152
143 <u>284</u>	2011		<p>Шаблонъ Фроновыхъ плиты. Плиты АА 28и 27 по Г. В. Л. Фро- вый борей</p>	24.1.152
144 <u>285</u>	2010		<p>Шаблонъ Фроновыхъ плиты. Плиты АА 71и 72 по Г. В. Л. Ле- вый борей.</p>	24.1.152
145 <u>286</u>	2009		<p>Шаблонъ Фроновыхъ плиты. Плиты АА 69и 70 по Г. В. Л. Левый</p>	24.1.152

Полное содержание исходящих бумагъ.

№№ исходящих бумагъ.	Мѣсяцъ.	Число	Полное содержание исходящих бумагъ.		24.1.157.
146 287	2008		Дороги		24.1.157.
147 288	2007		Маслоны Фроновых ишн. Ишны АА 27 и 28. Левый берегъ.		24.1.157.
148 289	2006		Маслоны Фроновых ишн. Ишны АА 25 и 26 по Г.В.А. Левый берегъ.		24.1.157.
149 290	2005		Маслоны Фроновых ишн. Ишны АА 15 и 16 по Г.В.А. Левый берегъ.		24.1.157.
150 291	2003		Маслоны Фроновых ишн. Ишны АА 13 и 14 по Г.В.А. Левый берегъ.		24.1.157.
151 292	2002		Маслоны Фроновых 11		24.1.157.

№. № исходя- щихъ бумагъ	Мѣсяцъ	Число	Полное содержаніе исходящихъ бумагъ.	ОТМѢТКА.
152 295	2001.		Шмидт А. М. № 72 по Г. В. А. Гра- вскій допрѣи 24.1.157	
153 294	2000		Шабловскіи Фроме- вскіи Шмидт А. М. № 70 и 69 по Г. В. А. Гравскій допрѣи 24.1.157	
154 295	1999		Шабловскіи Фроме- вскіи Шмидт А. М. № 77 по Г. В. А. Гра- вскій допрѣи 24.1.157	
155 296	1998		Шабловскіи Фроме- вскіи А. А. Булс по Г. В. А. Гравскій допрѣи 24.1.157	
158 297	1978		Распяека Фроме- вскіи Шмидт Ларус Машинов. 1:20 кл 13.10.142	

№ походящих бумаг.	Мясяц.	Число	Полное содержание походящих бумаг.	ОТМѢТКА.
157. 298 ✓	1977		Растяжка Фроме- вых имени первый ярус	11.12.14г.
158. 299 ✓	1941.		Мадлоны Фроме- вых имени АА 12и 11. по Г. В. А. Фро- мий Борей	13.1.15г.
159. 300 ✓	1942		Мадлоны Фромевах имени Фрумы А А 3и 4 по Г. В. А. Се- вий Борей	13.1.15г.
160. 301 ✓	1943		Мадлоны Фромевах имени Фрумы АА 5и 6. по Г. В. А. Се- вий Борей	16.2.15г.
161. 302 ✓	1944		Мадлоны Фромевах имени Фрумы АА 7и 8 по Г. В. А. Се- вий Борей	19.1.15г.
162. 303 ✓			Мадлоны Фромевах имени Фрумы А, А 9и 10. по Г. В. А.	124

№. № входя- щихъ бумагъ	Мѣсяцъ	Число	Полное содержание исходящихъ бумагъ.	ОТМѢТКА.
163 304	1946		Левый борей Шабловны Фроцевых имени. Флишны АА №и 12 по Г.В.Д. Ле- вый борей	13.1.157
164 305	1940		Шабловны Фроцевых имени. Флишны АА №и 9 по Г.В.Д. Пра- вый борей	13.1.157
165 306	1939		Шабловны Фроцевых имени. Флишны АА №и 7 по Г.В.Д. Пра- вый борей.	13.1.157
166 307	1938		Шабловны Фроцевых имени. Флишны АА №и 5 по Г.В.Д. Пра- вый борей.	13.1.157
167 308	1937		Шабловны Фроцевых имени. Флишны АА №и 3 по Г.В.Д. Пра- вый борей.	13.1.157

4

№ входящих бумаг	Месяц	Число	Полное содержание исходящих бумаг	30	ОТМЕТКА
168 309 ✓	1914		Шаблонный лист тампонами 36 ш нашими поуда- ка. Машин 1:20. 15.12.14г.		
169 310 ✓	1879		Журнальные листы Фроны пося по Г.В.Л. тампоз 237.5 ^ш с показанием гра- сок и четвертей Масиной 1:15. 2.12.14г.		
170 311 ✓	1481. 617.		Эскизы Фроновых линей с тапозовыми размерами и вы- резами для гверей к ведомостям ста- ли за А.А. 23 bis на сметке 4.7.14г.		ВЫБЫЛО
171 312 ✓	1877		Шаблонные Фроно- вые листы. Фроновы А.А. 67 и 68 по Г.В.Л. Левый борти 10.12.14г.		
172 313 ✓			Шаблонные Фроновы линей. Фроновы А.А. 9		

№. № исходя- щихъ бумагъ	Мѣсяцъ	Число	Полное содержаніе исходящихъ бумагъ.	ОТМѢТКА.
173 314	1875		65 и 66 по Г. В. Д. Левый Дурей 10.12.147.	
174 315	1874		Шабловныя Спросеваемыя плечи Глины А на А 63 и 64 по Г. В. Д. пометке 10.12.147.	
175 316	1878		Шабловныя Спросеваемыя плечи Глины А А 61 и 62 по Г. В. Д. на Левый Дурей пометке 10.12.14.	
176 317	1872		Шабловныя Спросеваемыя плечи Глины А А 59 и 60 по Г. В. Д. на Левый Дурей пометке 10.12.14.	
177 318	1871		Шабловныя Спросеваемыя плечи Глины А А 23 и 24 по Г. В. Д. Левый Дурей 10.12.147.	
178	1871		Шабловныя Спросеваемыя плечи Глины А А 21 и 22 по Г. В. Д. Левый Дурей 10.12.147.	

72

№. № исходя- щих бумагъ.	Мѣсяцъ,	Число	Полное содержание исходящихъ бумагъ.	31 ОТМѢТКА.
178 319	1870		Шаблоны Фромевых плитъ. Ялмы А № 19 и 20 по Г. В. Л. Левый дартъ.	10.12.14.
179 320	1869		Шаблоны Фромевых плитъ Ялмы А № 68 и 67 по Г. В. Л. на Яравей дартъ.	полотне 10.12.14.
180 321	1868		Шаблоны Фромевых плитъ Ялмы № А 66, 65 по Г. В. Л. на Яравей дартъ.	полотне 10.12.14.
181 322	1867		Шаблоны Фромевых плитъ. Ялмы А № 64 и 63 по Г. В. Л. на Яравей дартъ.	полотне 10.12.14.
182 323	1866		Шаблоны Фромевых плитъ. Ялмы А № 62 и 61 по Г. В. Л. на Яравей дартъ.	полотне 10.12.14.
183 324	1865		Шаблоны Фромевых плитъ Ялмы. Ялмы 11	полотне 10.12.14.

№№ входя- щих бумагъ	Месяцъ	Число	Полное содержание исходщихъ бумагъ.	ОТМѢТКА.
184. <u>325</u>	1864		№А 60 и 59 по Г.В.Д. Ярввий борнъ	10.12.14 ₂
185. <u>326</u>	1864		Шаблонъ броневых плиц. Плицы А № 24 и 23 по Г.В.Д.	10.12.14 ₂
186. <u>327</u>	1863.		Ярввий борнъ. Броневые плечи № 45 и 46 по Г.В.Д., Левый борнъ	3.9.13 ₂
187. <u>328</u>	1862		Шаблонъ броневых плиц. Плицы А № 22 и 21 по Г.В.Д. Ярввий борнъ	10.12.14 ₂
188. <u>329</u>	1141		Шаблонъ броневых плиц. Плицы А № 20 и 19 по Г.В.Д. Ярввий борнъ	10.12.14 ₂
189. <u>330</u>	1142		Броневые плечи бор- ловыхъ пераверзовъ на 178 и 178-181 мм. М.асш. над 1:25.	7.3.14 ₂
189. <u>330</u>	1142		Броневые плечи корловыхъ пераверзовъ на 178 и 178-181 мм М.асш. над 1:25	7.3.14 ₂

72

№. № исходя- щихъ бумагъ.	Метлы.	Число	Полное содержание исходящихъ бумагъ.	ОТМѢТКА.
190 <u>331</u>	3343		Шаблоны Броневой плиты. Плита № 6 пояса Каземанов Левый бортъ.	29. I. 16г.
191 <u>332</u>	3349		Шаблоны Броневой плиты. Плита № 130 пояса Казама- нов. Левый бортъ.	29. I. 16г.
192 <u>333</u>	3354		Шаблоны Броневой плиты. Плита № 88 по П. В. Л. Аправый бортъ.	27. I. 16г.
193 <u>334</u>	3193		Шаблоны Броневой плиты. Плита № 19 пояса Каземанов Левый бортъ.	17. 12. 5г.
194 <u>335</u>	3155		Шаблоны Броневой плиты. Плита № 16 пояса Каземанов Аправый бортъ.	17. 11. 5г.
195 <u>336</u>	3152 <u>2810</u>	9	Шаблоны Броневой плиты. Плита № 91	

№ исходя- щихъ бумагъ	Мѣсяць	Число	Полное содержаніе исходящихъ бумагъ.	ОТМѢТКА.
196 <u>337</u> 537	1815		пояса казематов. Яравый бортъ	17.11.15г.
197 <u>338</u> 338	1822		Шаблонъ броневай палы. Палы А90 пояса казематов. Яравый бортъ	13.11.15г.
198 <u>339</u> 339	1157		Расширенная карузи- ная поверхность броневыхъ палы под- са по Ватер Линий Машина 1:50 кв. Броня поставлена на деревянную прок- лачку.	14.10.14г.
199 <u>340</u> 340	1820		П. 3. Фотоустройство палы Палы скоса миссий палы с марку А 5020-5026 в кюрюсово	12.3.17
			Чертежи палы каяушка сруженъ на-руды каяу- шенъ каю Марку АА	

Полное содержание исходящих бумагъ.

Число

Мѣсяцъ.

№№
исходящихъ
бумагъ.

6723, 6730, 6734, 6755
Сенсусъ по 2-миллионъ
Машиной 1'20.

29/10/132

Б 4. Передарокъ

200.863.
341

Сычковае шашки Про-
верантъ Фроми на 154 и
35 шпангаутокъ. Масси.
115.

283.141.

201.932
342 2333

Яшныя продретной
броневой перекорки
между верхней и
средней пачубалей, с
показаннымъ вырезовъ
двухъ гверей и выкоротка
двухъ местечекъ Кра-
нае. Масси. 125 на и в. по шире 23.0.15.

202.1396
343

Броневой прорезъ
на 35 шпанг. / Буг
на две. Масси. обшукъ
Буг 125 н. в. гонимъ
1/5. Н. В.

27.5.14.

№. № исходя- щихъ бумагъ	Мѣсяцъ	Число	Полное содержаніе входящихъ бумагъ.	ОТМѢТКА.
203. 344 ✓			Броневыі перевзъ на 157 мм. видъ на карту Масши 1:25 къ В. Деману 1/5. Н.В.	29.5.14. 12.3.14
204. 344 ✓	1145.		Броневые планы перевзъ на 160 мм Масши 1:25.	12.3.14
205 345	1146		Броневые планы перевзъ на 160 мм. Масши 1:25. Броневыі перевзъ на 160 мм.	ВЫБЫЛО 12.3.14.
206. 346 ✓	1149.		Броневые планы перевзъ на 154 мм Масши 1:25	12.3.14. 12.3.14.
207 347	1150		Броневые планы перевзъ на 154 мм Масши 1:25	ВЫБЫЛО 12.3.14.
208. 348 ✓	1199.		Броневые планы перевзъ на 35 см Масши 1:15.	9.4.14.

76

34

№№
исход-
ных
бумагъ.

Мѣсяцъ.

Число

Полное содержание исходщихъ бумагъ.

ОТМѢТКА.

209. 1200
349

Брошюны пшени
правверзов. на ЗС
шпан. Маш. 1:15.

14.147

ВЫБЫЛО

210. 1201
350

Ремоложские пра-
верзой переворки
каземата на полу
баке Маш. 1:50.

19.3.147

211. 1679
351

Брошюны правверза
на ЗСшп. Маш.
1:25.

26.8.147

212. 1680
352

Машюны пшени
бромово правверза
на ЗСшп. Маш.
1:25.

26.8.147

ВЫБЫЛО

213. 2457
353

Пшени прогловин
бромовей правверза
между верхней и
средней парубами,
с пока затевою выпр-
зов гус гверей и
выгородка гус мета.
машюны права

М

№ вхо- дящих бумагъ	Мѣсяцъ	Число	Полное содержание исходящихъ бумагъ.	ОТМѢТКА.
214 <u>354</u>	639		Масш. 1:25 каф. бел. Броневый траверз при 160 мм. масштабу кубрикомъ и мизелъ на масш. 1/25 Н.В. полноте 7.8.13г.	22.4.15г.
215 <u>355</u>	640		Броневые траверзы на 178, - 178 - 181 мм. на горн. Масш. 1/25 Н.В.	7.8.13г.
216 <u>356</u>	679		Продольная броневая передорка на средний и мизелный масштабы на масш. 1:50. полноте 10.3.14г.	
217 <u>357</u>	1110		Чертежи 50 мм. масшта- бы продольной броневой передорки на мизелный масштаб. Масш. 1:10.	ВЫБЫЛО
218 <u>358</u>	1112		Чертежи 50 мм. мас- табы продольной броневой передорки на мизел- ный масштаб. Масш. 1:10.	ВЫБЫЛО
219 <u>359</u>	1113		Чертежи 50 мм. масшта- бы	ВЫБЫЛО

№ исх. бумагъ.	Мѣсяцъ.	Число	Полное содержание исходящихъ бумагъ.	ОТМѢТКА.
----------------	---------	-------	--------------------------------------	----------

--	--	--	--	--

220 360	1114.		Продольная бромовая переворка на мизаней папуде Масш. 1:10.	27.2.14.
------------	-------	--	--	----------

ВЫБЫЛО

221. 361	1115.		Чертежи 50 м. м. м. продольной бромовой переворки на мизаней папуде Масш. 1:10.	27.2.14.
-------------	-------	--	--	----------

ВЫБЫЛО

222. 362	248		Продольная бромовая переворка на средней и мизаней папуде Масш. 1:50.	27.2.14.
-------------	-----	--	--	----------

ВЫБЫЛО

223. 363	249		Детали продольных бромовых переворок на средней и мизаней папуде. Масш. 1:10.	6.6.13.
-------------	-----	--	--	---------

№. № исходных листьев бумагъ	Мельцъ.	Число	Полное содержание исходящихъ бумагъ.	ОТМѢТКА.
224. <u>364</u> ✓ 300			Бронзы перевертов Массы. 1'100кв.	8.2/3.
225. <u>365</u> 384 863.			Смычковые планки переверзкой бронзы на 154 и 35 планки- уток. Массы. 1'5	28.3/4 <div style="border: 1px solid black; padding: 2px; display: inline-block;">ВЫБЫЛО</div>
226. <u>366</u> ✓ 835 394			Бронзирование ногачныхъ трубъ косовой башни Массы. 1'50. Дешиам 1:10.	10.12/32
227. <u>367</u> ✓ 836.			Бронзирование но- гачныхъ трубъ косо- вой башни, Купцы мезенско носа Массы. 1'15. К.	5/2. 151
228. <u>368</u> ✓ 399. 834.			Бронзирование ногач- ныхъ трубъ косовой башни купцы мезенско носа. Третья АЗ.	→

Полное содержание входящих бумагъ.

№.№ входя- щихъ бумагъ.	Мѣсяцъ.	Число
----------------------------------	---------	-------

5.12.13г.

Масш. 1:15

229 $\sqrt{838}$
369 $\sqrt{400}$

Плмта А5. Брош-
ровкаше податных
шурфъ шховой баш-
ки Пшмы миди-
неро носса Масш.
1:15.

5.12.13г.

230 $\sqrt{839}$
370 $\sqrt{401}$

Пшмта А7. Брош-
ровкаше податных
шурфъ носовой башки
Пшмы миди-
неро Масш. 1:15

5.12.13г.

231 $\sqrt{841}$
371

Плмта А11. Бро-
шровкаше подат-
ныхъ шурфъ носо-
вой башки. Пшмы
среднего калбца.
Масш. 1:15 кл.

5.12.13г.

232 $\sqrt{853}$
372

Пшмта А14. Брош-
ровкаше податных
шурфъ корюковъ
башки. Пшмы вер-
хов калбца. Масш. 1:15.

5.12.13г.

36 31

№. № исходных листьев бумагъ	Месяцъ, Число	Полное содержание исходныхъ бумагъ.	ОТМѢТКА.
233 <u>375</u> 852 414		Прокшированное ного- мочное нурчъ коров- ной бацны. Шлима верхней колыга Масш. 1:15 н.	5-12-13.
234 <u>374</u> 851		Шлима №12. Бро- шированное ногачных нурчъ коровной бацны Шлима верхней колыга Масш. 1:15	5-12-13.
235 <u>375</u> 412 850		Прокшированное но- гачное нурчъ коров- ной бацны. Шлима верхней колыга Масш. 1:15.	5-12-13.
236 <u>376</u> 844 406		Прокшированное ного- мочное нурчъ косовой бацны. Шлима верхн. колыга Масш 1:15 н.	13 н. 20 н. 5-12-13.
237 <u>377</u> 848		Прокшированное ного- мочное нурчъ косовой бацны. Шлима	5-12-13.

44

№ походящих бумаг.	Месяц.	Число	Полное содержание исходящих бумаг.	ОТМЕТКА.
238 <u>378</u>			Среднего количества Массы 1:15	1 экз. 2 экз. 5.12.13г.
239 <u>379</u>			Бронирование податных бумаг листов бацунки Пинии среднего количества Массы 1:150в.	5.12.13г.
240 <u>380</u>			Распылка Фром податных бумаг листов 2 и бацунки Массы 1:100 кл	25.2.13г.
241 <u>381</u>			Распылка Фром податных бумаг кормовой и 3 ^и бацунки Массы 1:100 кл	25.2.13г.
242 <u>382</u>			Наружней буг вращающийся Фром Чра. бацунки и равно-полевые листов погрузке деляк мур на павов М асси. 1:50.	ссылка 9.12.14г.
242 <u>382</u>			Общий приросте 10	

№. № исходя- щихъ бумагъ	Мелѣѣ.	Число	Полное содержание исходящихъ бумагъ.	ОТМѢТКА.
243 383	60249.		<p>Броневыя защитныя податныя шрудъ, расположенныя подъ рудовъ и подкрепле- ний и сношенствъ судостроительствъ. Косовая бацныя Сю- рядная погреб. (Кур- на рука Маша. 1:25. своице 17.8.137.</p>	
244 384	68177 1570		<p>Общій германе брон- выя защитныя податныя шрудъ, расположенныя подрудовъ и подкрепле- ний и сношенствъ су- достроительствъ. Косо- вая бацныя, продоль- ная и поперечная разрѣзы. Маша. 1:25. " - " 17.8.137.</p>	<p style="text-align: center;">ВЫБЫЛО</p>
245 385	68178 1569		<p>Броневые передорки и рабабтка цусеменовъ бразующейся брони и кривныя бацныя и Маша. 1:10. " - " 10.3.157.</p>	<p style="text-align: center;">ВЫБЫЛО</p>

Полное содержание исходящих бумагъ.

№ № исходя- щихъ бумагъ	Мѣсяць.	Число
----------------------------------	---------	-------

разбивка чужеслов
вращающихся Фром-
ми и Крауши Бан-
ки
10.3.157.

ВЫБЫЛО

Броневые передорки
и разбивка чужеслов
вращающихся Фром на
и Крауши Банкесе шлюк
10.3.157.

ВЫБЫЛО

Броневые передорки
и разбивка чужесловъ,
вращающихся Фром
и Крауши Банкесе
Масш. 1:100 н.
10.3.157.

ВЫБЫЛО

Броневые передорки
и разбивка чужесловъ
вращающихся Фром
и Крауши Банкесе
Масш. 1:100 н.
" " 10.3.157.

Общий чертёж Фро-
новой Заушныи ного-
морныи пурчъ, Осно-
вошныи погривъ.
и покрестеленый

246
386

247
387

248
388

249
389

2

№. № исходя- щихъ бумагъ	Мѣсяць	Число	Полное содержаніе исходящихъ бумагъ.	ОТМѢТКА.
			используемая судо- справками Средних Банковъ. Старинными портретъ (П. П. Самойлова) на Масштабъ 1:25.	ссылка 17.8.13.
250 390	60251.		общий чертежи про- ектовъ Закупныхъ работъ нахъ портовъ, расположен- ныхъ портовъ и портовъ вѣтвей исполнителей судостроения. Но- вова Банковъ, Закуп- ныхъ портовъ (П. П. Самойлова) Масштабъ 1:25	" " 17.8.13.
251 391	60253.		общий чертежи про- ектовъ Закупныхъ работъ нахъ портовъ, располо- женныхъ портовъ и пор- товъ исполнителей. Среднихъ Банковъ 25 Поперечный и про- дольный разрезъ Масштабъ 1:25	" " 17.8.13.

№ № исходя- щих бумагъ	Месяцъ	Число	Полное содержание исходящихъ бумагъ.	ОТМѢТКА.
252 392	68172		Броневые переборки и разбивка курсовъ брацующихся флотъ на и краши бацели смыче 10.3.15г.	ВЫБЫЛО
253 393	68171 15764		Броневые переборки и разбивка курсовъ брацующихся флотъ и краши бацели " " 10.3.15г.	ВЫБЫЛО
254 394	68055		Броневая подшивка мелбга. Массы. 1:10.	ВЫБЫЛО
255 395	67886		Броневая подшивка мелбга Массы. 1:5.	ВЫБЫЛО
256 396	60263		Общій чертежъ флота въ зацисныя податер- ныя карты, расчлене- нныя по портовъ и пор- треленый исполнен- еюхъ судостроительной Корпуса бацели Зараженый портед (Тратпортно) Массы 1:25 " " 17.8.13г.	

3

№. № исходя- щихъ бумагъ	Мѣсяць.	Число.	Полное содержаніе исходящихъ бумагъ.	ОТМѢТКА.
257 <u>397</u> ✓	60259		Общій германскій проектъ вой заступилъ подать нашихъ тѣрцовъ, располо- женіемъ погребовъ и над- крепленій исполненіемъ мелк. судостроительными Средними баини 3 ф Зарядовой погребъ на (Баррам) Машин. 1:25. см. в. 17.8.131.	
258 <u>398</u>	67317		Броневые листы для вынужденныхъ не- редорокъ в баини Машинная 1:20.	ВЫБЫЛО
259 <u>399</u> ✓	68668		Русские для крепления вертикальной станины " - " 25.6.151.	
260 <u>400</u> ✓	43280 <u>314</u>		Станки для аудо- зур. Машин. 1:5. " - " 21.9.141.	
261 <u>401</u> ✓	468		Вращающаяся станина баини. Машин. 1:25 см. 10.10.141.	
262 <u>402</u> ✓	450		Броневые прикрывающіе объективные заслонки газового 1/5 нап. вкл.	

Полное содержание исходящих бумаг.

ОТМЕТКА.

№ входящих бумаг

Менять

Число

263. 1106
403

Броневые листы для
внутренних передо-
ров в Башнях 1'20м. сшита на 11.9.17г.

ВЫБЫЛО

264. 1571
404

Детали крепления
оросительных передовых
вращающихся ороси-
тельных машин.
1:15 и в.

ВЫБЫЛО

18.5.17г.

265. 509
405 60258

Общий чертеж брон-
ной защиты подго-
ночных путей, расположе-
ния путей и укрепле-
ний ипалезиловых су-
доброемши. Средств
башни ЗФ. Старицын
попроб. (Л. А. Третьяков)
Масш. 1:25.

17.8.13г.

266. 60257
406

Общий чертеж брон-
ной защиты подго-
ночных путей, расположе-
ния путей и укрепле-
ния кренелей ипалези-
ловых судоброемши.
Средств башни ЗФ

17.8.13г.

№. № исходя- щихъ бумагъ	Мѣсяцъ	Число	Полное содержаніе исходящихъ бумагъ.	ОТМѢТКА.
267 407	60249 A O. 16.		Общій чертежъ проно- вой Заузымы погребовъ и осеиныхъ погребовъ и покрепленій и сна- женныхъ судостроитель- на еи Гособагъ дамы. шифр 3 8. В.	
268 408	60250 A O. 17		Общій чертежъ проно- вой Заузымы погребовъ и осеиныхъ погребовъ и под- крепленій и снажен- ныхъ судостроитель- на еи Гособагъ дамы. шифр 3 8. В.	
269 409	488		Средствъ погребовъ и осеиныхъ погребовъ. 1:25 шифр 3 8. В.	17.8.132
270 410	513 60262		Общій чертежъ проно- вой Заузымы погребовъ и осеиныхъ погребовъ и под- крепленій и снажен- ныхъ судостроитель- на еи Гособагъ дамы. шифр 3 8. В.	9.9.17
271				

№№ исходящих бумагъ.	Мѣсяцъ.	Число	Полное содержание исходящихъ бумагъ.	ОТМѢТКА.
			<p>Коричневая вашикет</p> <p>Скарлатинный покров.</p> <p>(Курорты) Масси.</p> <p>1:25.</p>	17.8.137
271. 411	1409		<p>Броневая подшивка на</p> <p>шелковая. 1:5 м. в. ширин 93. 157.</p>	ВЫБЫЛО
272 412	1410		<p>Броневая подшивка</p> <p>шелковая. 1:10 м. в.</p>	ВЫБЫЛО
273. 413	1565.		<p>Броневые переворки</p> <p>и разбивка цусонов</p> <p>брауагоуется брони</p> <p>и крышки вашикет</p> <p>1:20. най. вел. Детри</p> <p>1:5 най. вел.</p>	12.3.157
274 414	1568.		<p>Броневые переворки</p> <p>и разбивка цусонов</p> <p>брауагоуется брони</p> <p>и крышки вашикет</p>	12.5.157.
275 415	1571.		<p>Детали кромеший</p> <p>Броневых переворок</p> <p>брауагоуется брони.</p> <p>и крышки вашикет.</p>	20.5.157.
				ВЫБЫЛО

№. № исходя- щихъ бумагъ	Мѣсяцъ.	Число.	Полное содержание исходящихъ бумагъ.	ОТМѢТКА.
276 416	60289	15 н. в.	Общий чертёжъ броневой Вакуумны погашных пёрствъ, расположенныхъ поперекъ, поперечен- ный исполняемая судостроительств. Сред- ства даются 34, Заряд- ный погреб. Итрами. Масш. 1:25	на списке 185/15
277 417			Общий чертёжъ броне- вой Вакуумны погашных пёрствъ, расположенныхъ поперекъ и попереченный исполняемая судостро- ительств. Копирова даются. Стоперенный. и прогнанный поперекъ. 1:25. Масш. без.	" - " 178.131
278 418	60288,		Общий чертёжъ броне- вой Вакуумны погашных пёрствъ, расположенныхъ поперекъ и поперечен- ный исполняемая	" - " 178.132

Полное содержание исходящих бумагъ.

№	Мѣсяцъ.	Число
---	---------	-------

исходящихъ бумагъ.

279	60262	419	судоспирометр. Курловатъ вѣснелъ. За-редный погрѣб. (Матъ на грона) Масси. 1:25. шило. 17.8.13г	1783 1783
280	1420	420	вѣзый гертисе дру-мелой Зауцнел по-галмел нѣрѣб релно лелелмел погрелов и погрелмелнел иел-полелмелнел судел-релмелнел Курловатъ Галмел Снарелуднел погрелб (Курелмел) Масси. 1:25. 17.8.13г	
280	1420	420	Б-б. Транспорелмел Казелмелов	
280	1420	420	Б. Велмел друелелово Трел-елрел на 15 Фелл. Масси. 1:25. на шило. 22.7.14г.	
281	1273	421	Транспорелмел Келел-матнел средел на сред-нел нелрелде. Меллел. 1:5. ш.	1.5.14г.
282	1823	422	Реллелмелмел нелрелел	

М

№. № исходя- щихъ бумагъ	Месяцъ.	Число.	Полное содержаніе исходящихъ бумагъ.	ОТМѢТКА.
283. <u>223</u>	2830 <u>1083.</u>		назъ повѣрности бр- невыя казачанов 130 ^ч орудиѣ. Масш. 14.10.14г. 1:50 и в.	
284. <u>424</u>	2831		Крепленіе бр-ти казачанов отъ 110 до 123 ином. Масш. на таб 1:20 и 1:2. ВЫБЫЛО положе 23.7.15г.	
285. <u>425</u>	2831		Крепленіе бр-ти ка- зачанов отъ 147 до 157 ином. Масш. 23.7.15г. 1:20 и 1:2. " " " "	
286. <u>426</u>	1979 <u>2242</u>	6. 7	<u>Рубокъ носной</u>	
285. <u>425</u>	1973		Обязаніе перенесе бр-ти боевой рубки, отъ соединеній и вы- ступовъ отъ вершинъ Масш. 1:20 и в.	11.12.14г.
286. <u>426</u>	1979 <u>2242</u>		Расширеніе бр-ти всехъ ином. Масш. 1:20 и в. спра Масш. 1:20 и в.	11.12.14г.

Полное содержание исходящих бумагъ.

№ исхо- дящихъ бумагъ.	Месяцъ.	Число
------------------------	---------	-------

287	1980	
<u>427</u>	<u>966</u>	

Расширка броне-
выхъ машинъ. Чей-
вертмайъ брусъ. Маса
надъ 1:20 н.в.

11.12.14г.

288	1981	
<u>428</u>	<u>967</u>	

Расширка броне-
выхъ машинъ. Тяжелый
брусъ 1:20 н.в.

11.12.14г.

289	1982	
<u>429</u>	<u>968</u>	

Пасытолциного
в 50 м.м. 20 ч.м.
Маса 1/20 и 1/1 на
всехъ.

11.12.14г.

290	307	
<u>430</u>	<u>64</u>	

Броня листовъ и
кортовой даявахъ
ручка

25.2.13г.

С 9 Давловыхъ Корпусовъ

291	3728	
<u>431</u>		

Бронирование носовъ
и дымовой трубы
Маса 1:20.

12.8.16г.

292	3730	
<u>432</u>		

Бронирование кормо-
вой дымовой трубы

16
1982

№. № исходя- щихъ бумагъ	Мѣсяцъ.	Число.	Полное содержаніе исходящихъ бумагъ.	ОТМѢТКА.
293 433	3731.		<p>Масш. 1:20.</p> <p>Развертка наруж- ной поверхности броневых плитъ кортовой, дымовой по ББ. Масш. 1:20.</p>	29.7.16.
294 434	3729.		<p>Развертка наруж- ной поверхности броневых плитъ косовой, дымовой пруды по ББ. Масш. 1:20.</p>	29.7.16.
295 435	270		<p>Схема прокирпав- шей дымовой пруды и козуха. Масш. 1:50.</p>	<p>29.7.16.</p> <p>(Самораз- ружающиеся матр. Б-9 с МЗС)</p>
296 436	1086 2853		<p>Б-10. <u>Бурсы, болты</u></p> <p>Броневые болты и казематных ерсах Масш. каф. Велл.</p>	<p>11.3.132</p> <p>22.7.157</p> <p>ВЫБЫЛО</p>

№№
исходя-
щих
бумагъ.

Мѣсяцъ.

Число

Полное содержание исходящихъ бумагъ.

ОТМѢТКА.

297
437 2832
1085

Туркомы для крепо-
стей Бронны козырь-
ков с наклепываши
284 туркома на одну
судно

22.12.15.

298
438 3428

Броневые баллисты
для пистолы А 78
пояса по груз. вай.
мш. Машинной
веш.

4.5.16.

299
439 1172
469

Броневые пистолы
баллисты для крепо-
стей Бронны. Турков
Зов на 35, 160 и 178/81
мш. Наме. веш.

5.2.14.

300
440 1774.
468

Броневые баллисты
кремлевая броня ко-
зырьков и турков на
35, 160 и 178 мш.
мш. Наме. веш.

5.2.14.

301. 2533
441

Броневые баллисты
для казенной брони

ВЫБЫЛО

№. № исходя- щихъ бумагъ	Месяцъ	Число	Полное содержание исходящихъ бумагъ.	ОТМѢТКА.
302. 442	2805		Броневый домикъ для орони массы 100 м ²	11.6.157
303. 443	2807.		Броневые багетные листы АА1, 2 и 3 в пре- делахъ деревяннымъ прилагки. Массы. кант. бел.	13.7.157
304 444	2806.		Броневые багетные листы АА1, 2 и 3 изъ деревянной прох- ладки. Массой кант. бел.	10.7.157
305. 445	2808.		Броневые багетные листы массы 125 м ² 75 м отъ 164 до 180 мн. подса по груз. ванъ мн. Массой кант. кант. бел.	10.7.157.

ВЫБЫЛО

ВЫБЫЛО

ВЫБЫЛО

ВЫБЫЛО

ОТМЕТКА.

Полное содержание исходящих бумаг.

№. №
исходящих
бумагъ.

Мѣсяцъ,

Число

306
446

2813

Броневые листы для
оружия переходных
пешей ААЧ и 15,
поставленных на
деревянную прок-
ладку, Нам. велм.

ВЫБЫЛО

10.7.15 С.и. про-
данные
с №338 по
А 345.

307
442

303
59

Бронзы для крепо-
стей Бронн, Нам.
Велмша.

25.2.13г.

Разное
Б-91 (Дьяловых козачков)

308
442

472

Бронзовое прикрытие
перископа поста Ва-
шешного командира
1/5. Нам. вел.

на
сентя 13.9.14г.

309
443

3743

Детали броневых во-
донепроницаемых
крышек стоечных лю-
ков верхней палубы

22.11.16

ВЫБЫЛО

310
450

Крепёжные броневые
трубы для защиты
проводов Намш. 1:15 и в пошт. 22.6.15.

ВЫБЫЛО

№. № исходя- щихъ бумагъ	Мѣсяцъ.	Число	Полное содержаніе исходящихъ бумагъ.	ОТМѢТКА.
311 <u>451</u> ✓	3022		Броневая водонепро- ницаемая крышка в за- пасе. поур 14" поузар. между 56-57мм. на верх. на- матке. Машинъ 1:15 и в. поурки 18.9.15г.	
312. <u>452</u>	3024		Детали броневой крыш- ки для машин погрузки 130 ^{мм} старейш. Машин. 1:5 и машинъ вкл.	ВЫБЫЛО 18.9.15г.
313. <u>453</u> ✓			Броневые водонепро- ницаемые крышки к люкам на верх. на- матке погрузки машин.	28.9.15г.
314 <u>454</u>	3066		Детали к водонепро- ницаемым броневым крышкам для стог- ных мотов на срединъ намоте лееды 47-48 и 146-148 мм. на- маточной вкл.	ВЫБЫЛО 28.9.15г.
315. <u>455</u> ✓	3065.		Обручъ вид водонепро- ницаемых, броневых крышек для стогов	28.9.15г.

№. № исходя- щихъ бумагъ.	Мѣсяцъ.	Число	Полное содержаніе исходящихъ бумагъ.	ОТМѢТКА.
316 456	3218.		Литков на среднемъ намуле между 47-48 и 146-148 шп. Масши. 1:10.	28.9.15.
317 457	3218. 465.		Броневые водонепро- ницаемые крыш- ки на лопки средней шир. между 160-161 шп. для стога в односторон- немъ помещении. Дото- пи в май вешн.	24.2.16. 20.6.147.
318 458	1571.		Броневая шахта головы досмотрово- го руды. Масши 1:10. н. в.	20.6.147.
319 459	2142		Детали крепления броневыхъ передорок вращающихся брони и крышки башии 1:5. н. в.	18.5.157. на шп. 18.5.157.
			Броневые водонепро- ницаемые крышки, к стогамъ шп. 4	ВЫБЫЛО

ВЫБЫЛО

ВЫБЫЛО

ВЫБЫЛО

№№ исходя- щих бумагъ	Мѣсяцъ.	Число.	Полное содержание исходящихъ бумагъ.	ОТМѢТКА.
320 <u>460</u>	2/171.		<p>средней толщины Детали в натураль- ную величину.</p> <p>23.10.14.</p>	
321 <u>461</u>	2/235.		<p>Броневый компан для пучикового коман- диря 1/30⁴⁴ оружей Масш. 1:10 и в.</p> <p>20.9.15.</p>	
322 <u>462</u>	1/305.		<p>Броневые водонепро- ницаемые крышки к котлам для погруз- ки 14" сферидов и пачу- зрядов. Масш. на кр. масш. и 1:5</p> <p>на полюсе 20.4.15.</p>	<div style="border: 1px solid black; padding: 2px; display: inline-block;">ВЫБЫЛО</div>
323 <u>463</u>	1/674		<p>Расположение броневых компанов для пучиковых коман- дирей 1/30⁴⁴ оружей Масш. 1:25.</p> <p>24.3.14.</p>	
			<p>Броневая выработка для 1/30⁴⁴ Девальера масса 56-59 мм. от скола кувалдой на выдан по списку на кр. Левый</p>	

28

№ исходя- щих бумагъ.	Мѣсяцъ.	Число	Полное содержание исходящихъ бумагъ.	МЧ ОТМѢТКА.
324. <u>464</u>	1773.		Свѣдѣніе Массу 1:15. Свѣдѣніе Броневыхъ и мѣхъ махмы для шова въ Бельгииго ручкѣ. Массы 1:10. на камуф 15.10.14г.	27.5.14г. <div style="border: 1px solid black; padding: 2px; display: inline-block;">ВЫБЫЛО</div>
325. <u>465</u>	1819.		Броневые махмы в ручные орудия лесные и в полевые и мѣхъ махмы ручкѣ Массу 1:20. 8.11.14г.	
326. <u>466</u>	1820.		Броневые махмы в ручные орудия и в ручные орудия мѣхъ махмы ручкѣ Массы 1:20. на камуф 8.11.14г.	
327. <u>467</u>	1834.		Броневые махмы ручкѣ и в ручные махмы и махмы средн. камуф 23.10.14г.	
328. <u>468</u>	2435.		Свѣдѣніе Броневыхъ ручкѣ и махмы, махмы махмы. Висо-	<div style="border: 1px solid black; padding: 2px; display: inline-block;">ВЫБЫЛО</div>

8

№ исходных бумаг	Месяц, Число	Полное содержание исходящих бумаг.	ОТМЕТКА.
333. <u>473</u> ✓ 1079.		Броневые выгородки двх 130 ¹ / ₂ м. между 57-60 см. от стеса до сред. намуры. Масш. 1:15 н. в. 12.2.14г.	48 ОТМЕТКА.
334. <u>474</u> ✓ 1080		Броневые выгородки двх 130 ¹ / ₂ м. двугорбов между 82-84 см. от стеса до средн. намуры Масш. 1:15 н. в. 12.2.14г.	
335. <u>475</u> ✓ 1116.		Броневые выгородки между 114-118 см двх 130 ¹ / ₂ м. двугорбов Масш. 1:15 н. в. 3.3.14г.	
336. <u>476</u> ✓ 816.		Броневые колонны горючие верх. намуры двх поручки урус Масш. 1:2. 14.1.14г.	БЫВЛО
337. <u>477</u> ✓ 0.725.		Расположение прона вых колоннот двх намуры двугорбов двх 130 ¹ / ₂ м. от стеса двх Масш. 1:25. на сумке 24.3.14г.	БЫВЛО

6

№№ исходя- щихъ бумагъ	Месяцъ	Число	Полное содержание исходящихъ бумагъ.	ОТМѢТКА.
338 <u>478</u>	1765	10	Гужиковы бумаги Машинныя прошивоч- ныя, шатковые гуз- голови дельцового реура Маски 1:10. 9.10.14г	ВЫБЫЛО
339 <u>479</u>	2532		Броневые военные гуз казематной брони. Броневой вагон гуз Брони малу 75 ^{шт} Маски. 1:10. бел. 4.6.15г	ВЫБЫЛО
340 <u>480</u>			Минныя гуз соединенныя Броневых машин: погор- ных. Самельных пуруб правурзов и боевых рудок 25.2.13г.	ВЫБЫЛО
341 <u>481</u>	778 <u>346</u>		Мин Броневых вагона гуз послановки брони на переводящую прок- ладку ноября 18.11.13г.	ВЫБЫЛО
342 <u>482</u>	1056		Минко гуз крепе- ных броневых маш. 18.16г	ВЫБЫЛО
343 <u>483</u>	300		Мин пулемона гуз крепе- ных броневых маш	ВЫБЫЛО

№№ входящих бумагъ	Мѣсяцъ.	Число	Полное содержаніе исходящихъ бумагъ.	49	ОТМѢТКА.
--------------------	---------	-------	--------------------------------------	----	----------

Безъ дѣржавленной иго-
 ладки въ местахъ
 передвигающихся водонеп-
 ронимаемыхъ рас-
 мерамъ отъ 11" до 16"

22.3.14г.

344. 301.
484

Дифференциальной
 цусоме для крепления
 шпелевыхъ пилъ

ВЫБЫЛО

345. 302.
485 43023

Расположение проб-
 ныхъ брусьевъ на по-
 ковкахъ станка Гиз
 14 дм шириной в 52 ко-
 лѣбра длины

ВЫБЫЛО

9.6.14г.

~~6-10~~

346. 723
486 546

Планъ Франкова до-
 ка для постановки
 браней на Деревянное
 производство

Сум. на
контрактъ
18/III 1914г.

Мѣ- сяцъ исход- ныхъ бумагъ.	Мѣсяцъ.	Число	Полное содержаніе исходящихъ бумагъ.	ОТМѢТКА.
			<p>Въ 1870 году - 11</p> <p>Въ 1871 году - 12</p> <p>Въ 1872 году - 13</p> <p>Въ 1873 году - 14</p> <p>Въ 1874 году - 15</p> <p>Въ 1875 году - 16</p> <p>Въ 1876 году - 17</p> <p>Въ 1877 году - 18</p> <p>Въ 1878 году - 19</p> <p>Въ 1879 году - 20</p> <p>Въ 1880 году - 21</p> <p>Въ 1881 году - 22</p> <p>Въ 1882 году - 23</p> <p>Въ 1883 году - 24</p> <p>Въ 1884 году - 25</p> <p>Въ 1885 году - 26</p> <p>Въ 1886 году - 27</p> <p>Въ 1887 году - 28</p> <p>Въ 1888 году - 29</p> <p>Въ 1889 году - 30</p> <p>Въ 1890 году - 31</p>	

№. № исходных бумагъ	Месяцъ.	Число	Полное содержание исходящихъ бумагъ.	ОТМѢТКА.
			<p>13. <u>Вооруженные</u></p>	
			<p>13-1 <u>Вашенная артиллерия.</u></p>	
<p>1. <u>1408</u> <u>487</u> <u>43388</u></p>			<p>Декларацiонный листъ зарядной и сна- рядной вращающихся машинной часовой мощности 10HP, 135 вольт, 1080 оборотъ, 37/6 первоу. Машин. 1:5. сирок 5.2.15.</p>	ВЫБЫЛО
<p>2. <u>43570</u> <u>488</u></p>			<p>Декларацiонный листъ зарядной и сна- рядной вращающихся машинной часовой мощности 10 HP, 135 вольт, 1080 оборотъ, " " 37/6. пер. Машин. 1:5. 26.6.15.</p>	
<p>3. <u>43528</u> <u>489</u></p>			<p>Декларацiонный листъ машинных снарядной машин зарядной часовой мощностью 7HP. 135 вольт, 1080 оборотъ, 37/6 перюд Машин. 1:5. " " 18.6.15.</p>	

№. № исход- ных бумагъ.	Месяцъ.	Число	Полное содержание исходящихъ бумагъ.	51 ОТМѢТКА.
4 490	1573.		<p>Декрипрографическ ый горизонтальный и навесный засов- ый лючковости ЧИИП, 135 вольтъ, 1080 оборотовъ. 37/6 пер. Массы 1'5.</p>	<p>ВЫБЫЛО на скарже 43157.</p>
5 491	1575.		<p>Декрипрографичес ый скаржевый и зарядный механизмъ и механизмъ зарядни- ков для полузарядов засовъ лючковости ЧИИП, 135 вольтъ, 1080 оборотовъ. 37/6 период Массы 1'5.</p>	<p>ВЫБЫЛО</p>
6 492	1574.		<p>Декрипрографическ ый приборъ и для засовного меха- низма засовъ люч- коости 25HP, 135 вольтъ, 1080 оборотовъ 37/6 пер. Массы 1'5.</p>	<p>52157.</p>

№. № входя- щихъ бумагъ	Мѣсяць.	Число	Полное содержание исходящихъ бумагъ.	ОТМѢТКА.
7. 495	43574		<p>Электродвигатель для горнозольнаго молу наведенный га- совый мощностью 40 HP. 135 вольтъ 1080 оборотовъ, 37/6 н.е. на Масл. 1:5</p>	<p style="text-align: center;">ВЫБЫЛО</p> <p style="text-align: right;">25.6.15г.</p>
8. 494	42873		<p>Электродвигатель для вертикально наведенный газовой мощности 25 HP, 135 вольт, 1080 оборотовъ Масл. 1:5.</p>	<p style="text-align: right;">21.8.15г.</p>
9. 495	42900		<p>Детали конусов ра- бочих валов элект- родвигателя. Масл. 1:5</p>	<p style="text-align: right;">28.8.15г.</p>
10. 496	42873		<p>Электродвигатель для вертикально наведенный газовой мощности 25 HP. 135 вольт, 1080 обо- р. 37/6 н.е. Масл. 1:5.</p>	<p style="text-align: center;">ВЫБЫЛО</p>

№ № исходя- щих бумагъ	Мѣсяцъ	Число	Полное содержание исходящихъ бумагъ.	ОТМѢТКА.
11. $\sqrt{497}$ 497	4/26/11		<p>Электродвигатели для горнозольныхъ- ходовъ наведенныя га- совой мощностью 40 HP, 135 ватт, 1080 оборотов. 36/6 пер. Масш. 1:5 на машину 25.6/5.</p>	
12. $\sqrt{498}$ 498	4/27/11		<p>Электродвигатели для привода насоса и для замкнутого ленто- провода газовой мощ- ности 25 HP, 135 ватт. 1080 оборотов. 37/6 пер. Масш. 1:5 18.7/5.</p>	ВЫБЫЛО
13. $\sqrt{499}$ 499	4/27/11		<p>Электродвигатели для сварочныхъ и за- рядныхъ машин и машинъ зарядни- ков для полузарядовъ газовой мощностью 20 HP, 135 ватт, 1080 оборотов, 37/6 пер. Масш. 1:5 14.7/5.</p>	

№. № исходя- щихъ бумагъ	Мѣсяць.	Число.	Полное содержание исходящихъ бумагъ.	ОТМѢТКА.
14 <u>500</u>	42601		<p>Электродвигатели для верхнихъ заряд- никовъ часовой моч- ности 50 НР., 135 ва. шестки 1080 720 оборотовъ 37/6 пер. Машин. 1:5. полюса 186.157.</p>	
15 <u>501</u>	42900		<p>Детали конусов ро- токъ часовъ электр. двигателей. Машин. 1:1.</p>	ВЫБЫЛО 288.157.
16 <u>502</u>	42198		<p>Электродвигатели для нижнихъ заряд- никовъ (старая модель) часовой мощности 50 НР., 135 ва. шестки. 720 оборотовъ. 37/6 перемоч. Машин. 1:5.</p>	522.157.
17 <u>503</u>	68202		<p>Детали при-вага для сечемлемыхъ моч- зарядной пилы формы с башией и поперемоч. С.и. гертн А68186/А. Нашъ. ва.</p>	ВЫБЫЛО

57
53

№ № исходя- щих бумагъ.	Мѣсяцъ.	Число	Полное содержание входящихъ бумагъ.	ОТМѢТКА.
18. 504	68203А.		Детамъ привода двухъ скрепленныхъ по- музарижной машин- фармы съ самимъ и поробомъ. См. чер. 68186 А. Намъ. Все.	ВЫБЫЛО 9.7.15г.
19. 505	68204		Детамъ двохъ сущест- вующихъ музарижной машинъ съ самимъ и поробомъ. Намъ. Всѣмъ. См. А. 68186 А.	ВЫБЫЛО 2.9.16г.
20. 506	68211/А		Детамъ привода двухъ скрепленныхъ по- музарижной машинъ съ самимъ и поробомъ Вамъ.	ВЫБЫЛО 4.6.15г.
21. 507	77096.		Декретъ въ качествѣ 640 нр. 1080 одобр. 1856. 37/6 нр. двѣ горизонт- альной машинки Трехъмѣсячій ремонтъ намъ-всѣмъ.	ВЫБЫЛО 12.10.16г.
22 508	60664		Детамъ крепящихся 2	ВЫБЫЛО

№. № входя- щих бумагъ	Мѣсяць.	Число	Полное содержаніе исходящихъ бумагъ.	ОТМѢТКА.
23. 509	4469.		ушков для долбра- нов на корпусе ван- на ны силье 25.1.14	
24. 510	60435.		Таблица давленій в газной пружинѣ дѣлает 14 дм. в шир. " " ныя установок Горизонтальная ма- шина. Промыслу- пальной ване ручного привода (под край- нимъ орудищем) по всему.	ВЫБЫЛО
25. 511	68588.		Кромки мѣль отвод- цев ролика гуз пресса мѣльчико За- рядного зарядника средних орудищ -- -- 15.11.15	ВЫБЫЛО
26. 512	68817.		Детали взвѣской Замкнутой мѣль- чу стартового мѣль- чико и. мѣльчико Зарядника	ВЫБЫЛО

№ веходящих бумаг.	Месца.	Число	Полное содержание исходящих бумаг.	54	ОТМЕТКА.
27. 513	60219		см. дей. герт. А.А. 68665, 68666 и 68667 Общій герт. см. на А 68222. Наим. вел. см. 15.10/57		
			Леведка вертикаль- ного наведения. Стальная отлив- ка крышек 1/3 наф. всех. " - " 4.8.137		ВЫБЫЛО
28. 514	60218		Леведка вертикаль- ного наведения. Стальная отливка Детали А 5354. - " " 1/3 Наим. вел. " - " 4.8.137		ВЫБЫЛО
29. 515	60351		Леведка для ног" всех верхнего Заряд- ника Стальная Отливка Маш. 1:2. наим. вел. " - " 1.5.147		ВЫБЫЛО
30. 516	68324		Детали нижнего Зарядного Зарядника среднего орудия " - " - " 19715		ВЫБЫЛО

№. № исходя- щихъ бумагъ	Мѣсяць.	Число.	Полное содержаніе исходящихъ бумагъ.	ОТМѢТКА.
31. ✓ 517	67964.		Объездъ расположеніемъ департаментъ Верхнекам- ской губерніи.	
32. ✓ 518	67738.		Мониторъ, редукторъ, мурская "Диссертация" и приводъ. Вычерже- но для левого орудія на 1/5 нати. вел.	снѣжке 10.3.15г.
33. ✓ 519	67465.		Главная схема электрическихъ про- водовъ.	- " - 29.10.14г.
33. ✓ 519	67465.		Планы инженерной по- дающей турбины ко- совой дамбы. Масш. в 1:15 ч. в.	- " - 28.14г.
34. ✓ 520	67257.		Ледяная гора пог"ема инженера Зарядни- ковъ. Рукопись для объясненія переклю- ченія сучелной тур- бины.	- " - 28.7.14г.
35. ✓ 521	60290.		Воздушная машина наканунка. Наф. вел.	7.9.13г.

ВЫБЫЛО

№ ин-
вентаря
бухгал.

Мягко

Число

Полное содержание исходящих бумаг.

ОТМЕТКА.

36
522

37061/A

Расположение шав
ков камуфляжа
в Савиловых погреб
2 и 3 средние
башни. Масш. 1:15

11.3.14г.

ВЫБЫЛО

37
523

381.

Вертикальное
наведение. Углы
нык и крестовина
дуг соединены ре-
гулятором. Давление
Нап. все

21.5.14г.

ВЫБЫЛО

38
524

382/A

Вертикальное на-
ведение Регулятор
скорости системы
"Давление" А 20
400 оборот в мин.
на 204Р. 1:5 м. в.

39
525

60448

Сваряжные сте-
маши Масш. 75 м. в.

ВЫБЫЛО

40
526

60764

Заварной меха-
низм для возки сна-
рядов 1/10 мот.
- все

9.11.14г.

ВЫБЫЛО

№. № исходя- щихъ бумагъ	Мѣсяць.	Число	Полное содержание исходящихъ бумагъ.	ОТМѢТКА.
41. ✓ 527	60853		Реверсивная элект- ракампильная муш- та в 25HP. при 1080 оборотовъ в ми- нуту (система "Вучкан") Машин 1:15 и в.	на смет- ке.
42. ✓ 528	60663		Депами стенок Нам. Бел.	" - " 20.1.14г. ВЫБЫЛО
43. ✓ 529	60662		Развернутые виды корпуса башины (по среднимъ линиямъ шестовъ).	25.1.14г.
44. ✓ 530	60724		Направленные верхнихъ Зарядни- ков Машин 1:10 и в.	ВЫБЫЛО
45. ✓ 531	60137		Проектъ С.Петербург завода Металлическ Завода. Приспособле- ние для поф"ема баши на Машин. Мельника.	10.1.14г. ВЫБЫЛО
46. ✓ 532	57875		Горизонтальные наво-	ВЫБЫЛО

№ исходных бумагъ	Мѣсяцъ	Число	Полное содержание исходныхъ бумагъ.	ОТМѢТКА.
47 533	57876		<p>деше. Делами на на управленіи (вершины) Кат. вел.</p>	28.3.13
48 534	57877		<p>горизонтальное на везение. Делами привода отъ поѣа управленія к ро- турному скоростн Тамъ по а. в.</p>	28.3.13
49 535	57878		<p>Минимъ гетам привода отъ поѣа управленія к регу- лятору скоростн горизонтальное на везение. Кат. вел.</p>	3.4.13
50 536	60062		<p>горизонтальное на везение. Низшее гетам привода отъ поѣа управленія к регулятору скоростн Кат. вел.</p>	3.4.13

ВЫБЫЛО

ВЫБЫЛО

ВЫБЫЛО

ВЫБЫЛО

№. № исходя- щихъ бумагъ	Мѣсяцъ	Число	Полное содержание исходящихъ бумагъ.	ОТМѢТКА.
57 537	60083		привода от поста управления к регу- лятору скорости Маши. 1:5 и в.	ВЫБЫЛО
52. 538	60088		горизонтальная наводение. Статор двух моторъ установ- ки поста управле- ния втулковом по- ложении.	2.7.13г. ВЫБЫЛО
53. 539	60842		горизонтальная наводение. Привод к распределительному валу регулятора Машины № 30. Кат. вел.	3.7.13г. ВЫБЫЛО
54. 540	60848		Детали поста уп- равления горизонталь- нального наведения	24.1.14г. ВЫБЫЛО
55 541	60859		Детали поста уп- равления горизонталь- ного наведения	27.1.14г. ВЫБЫЛО

№ по исходя- щим бумагам	Месяц, Число	Полное содержание исходящих бумаг.	ОТМЕТКА.
		управления при- зонального наведе- дения.	4.2.14г.
56. 542	60956	Поступил управление призонального наведения. Кат. все.	ВЫБЫЛО - Показ по СД в том же в раз- реш по СД см. лист А60957
57. 543	60957	Поступил управление призонального наведения. Кат. все. всем. Боровой вид по А-В. см. лист А60956. Показ по С-Д.	ВЫБЫЛО
58. 544	68589.	Крошечные верхние рожек гусиного сорта из земли сев- ных зарослей на среднем участке. Кат. все. см. лист 5.11.15г.	ВЫБЫЛО
59. 545	68590	Крошечные овчар- ские рожек гуси- ного сорта и из земли северных зарослей. Кат. все.	ВЫБЫЛО
		" - " 15.11.15г.	

№. № исходя- щихъ бумагъ	Мѣсяць	Число	Полное содержание исходящихъ бумагъ.	ОТМѢТКА.
60 546	6 9354		Доска с шрифтом и предохранитель- ми щепи поспоя- нов пока. Общій на вид. Масш. 1:2	ВЫБЫЛО
61 547	6 0236		Расположение 75 $\frac{M}{H}$ станков на красне башни с размечкой обвертний для шти- лек и балкиа Раз- рез по А-В.	- - - 16.4.16г.
62 548	6 9429		Плоскодаки низисты поданных шриф. Масш. 1:15. май. вкл. - - - 17.3.16г.	
63 549	6 9629		Плане шрифтового по- ла изишрифтовой части (першрифто- вого шриф.) башни. Масш. 1:15	17.5.16г.
64 550	6 9457		Детали взаимной замкнутости лан- ду шипов. Зарядки зарядки шипов и шипов	ВЫБЫЛО

Полное содержание исходящих бумагъ.

№. № исходя- щихъ бумагъ.	Мѣсяцъ.	Число
------------------------------------	---------	-------

65 551	69452	Детями управленія Упорнымъ стержнемъ с ролкомъ у Зарядъ на шка. Намъ вѣдомъ. шморе 10.5.16.	ВЫБЫЛО
66 552	69453	Детями взаимной замкнутости нм гу нмде. Зарядкомъ Зарядкомомъ и нмде. нмде постаномъ ун- равленія. Упоръ со- рѣда при порукѣ сго в нмде нмде за- рядникъ. Намъ вѣдъ. - - - 10.5.16.	ВЫБЫЛО
67. 553	69454	Детями взаимной замкнутости нмде- гу нмде нмде Заряд- комъ Зарядкомомъ, нмде нмде и нмде- нмде постаномъ управленія. Намъ вѣдъ. - - - 10.5.16.	ВЫБЫЛО

3

№. №. входящих бумаг	Месяцъ	Число	Полное содержание исходящихъ бумагъ.	ОТМѢТКА.
68. 554	69455		<p>посланы управленію Нам. вѣст.</p> <p>10.5.16г.</p>	
69. 555	69456		<p>Депамъ заслонок у низвержено зарядного на питаніи</p> <p>10.5.16г.</p>	ВЫБЫЛО
			<p>Общее расположеніе взаимной Замкнутой системы между ними зарядными зарядниками, ихъ питающейми и ними посланіи уравниваніи</p> <p>10.5.16г.</p>	ВЫБЫЛО
70. 556	67824		<p>Ролки для прореса верхнего зарядника и его махового протинивовеса (к среднему врудитю).</p> <p>15.9.16г.</p>	ВЫБЫЛО
71. 557	67823		<p>Ролки для прореса верхнего зарядника и его махового протинивовеса (к левому орудию)</p> <p>15.9.16г.</p>	ВЫБЫЛО

87

№ исх.-ных бумаг.	Месяц.	Число	Полное содержание исходящих бумаг.	ОТМЕТКА.
72 558	67822		Ролик для тиросса малого противовеса верхнего Зарядника (к левому орудию)	<u>ВЫБЫЛО</u> 15.9.16г.
73 559	60399		Низистый штифт	20.9.13г.
74 560	60426		Левая горизонталь- ного наведения 1:2 намурабной веш.	
75 561	60427		Левая горизонталь- ного наведения 1:2 намурабной веш.	в лодиско / прилож. к. 12г
76 562	60788		Детали верхнего за- рядника. Задний упор старика	<u>ВЫБЫЛО</u> 307.14г.
77 563	60789		Детали верхнего заряд- ника. Откидная край- ка с отделенно гуд полузарядов	<u>ВЫБЫЛО</u> 4.9.14г.
78 564	60790		Детали верхнего за- рядника Механизм гуд полевых орудий 3	<u>ВЫБЫЛО</u>

№. № исходя- щихъ бумагъ	Мѣсяцъ	Число	Полное содержаніе исходящихъ бумагъ.	ОТМѢТКА.
79 ✓ 565			<p>действителъ лоткалми</p> <p>4.9.14₂</p> <p>Плани низшей погод- ной пурды 2ч и 3ч Саузики. Машин. 1:15ч.</p>	
80 ✓ 566			<p>Развернутые виды нижней погодной пурды 2ч и 3ч Сау- зики. Развернутый вид верхней Конце- ской. Саузики засади пурды по средней линии лисина.</p> <p>28.14₂</p>	
81. 567			<p>Зубчатые обода гуд старшей и полуза- рядной машинной и дечками коренных ид к нижнему тастам податных пурд корно- вой, носовой и средней Саузики.</p> <p>5.9.14₁</p>	БИБЛИО
82 ✓ 568			<p>Продольные и попе- речные . разрезы нижней погодной</p>	

№ № исходя- щих бумагъ	Мѣсяцъ, Число	Полное содержание исходящихъ бумагъ.	80 ОТМѢТКА.
83 569	✓ 67530	Исправление полевой Га- ми	28.14.
84. 570	67531	Ледянка верхняя по наведенію в 1/2 мая. все.	12.8.14.
85 571	✓ 67532	Ледянка верхняя по наведенію. в 1/2 мая. все	12.8.14.
86 572	✓ 67533	Ледянка верхняя по наведенію. По- перемѣнный разрезъ по коренному валу ле- дянки (левого орудия).	12.8.14.
87 573	✓ 67534	Ледянка верхняя по наведенію. Про- дольный разрезъ по вы- пуклости колысу ледя- нки по Г-Д. Масаи. 1/2 мая. все.	12.8.14.
		Ледянка верхняя по наведенію. Крайний подъёмный коренной	ВЫБЫЛО

№.№ исходных бумагъ	Мѣяць.	Число	Полное содержание исходящихъ бумагъ.	ОТМѢТКА.
			вала (цубавый)	12.8.14.
88. <u>574</u>	67535		Ледька вертикаль- ного навешеннаго край- ней подшитиик коренного вала (ло- вый)	12.8.14. ВЫБЫЛО
89. <u>575</u>	67536		Ледька вертикаль- ного навешеннаго. В 1/2 маш. вы.	12.8.14. 12.8.14.
90. <u>576</u>	67538		Ледька вертикаль- ного навешеннаго. В 1/2 маш. велич.	12.8.14. 12.8.14.
91. <u>577</u>	67539.		Ледька вертикаль- ного навешеннаго	12.8.14. ВЫБЫЛО
92. <u>578</u>	67537.		Крепление направ- ляющаго шибеник Зарядников для среднего и правого орудий кормовой Танки.	12.8.14. ВЫБЫЛО
93. <u>579</u>	67820.		Резик для троссеи	27.11.14. ВЫБЫЛО

59

№ исходя- щих бумагъ	Мѣсяцъ	Число	Полное содержание исходящихъ бумагъ	ОТМѢТКА.
			Верхнего зарядника правого орудия.	5.6.157.
94. 580	67817		Верхние отводы и две рамки для тросовъ верхнего зарядника правого орудия.	5.6.157. ВЫБЫЛО
95. 581	68326		Цепные колесо при- бойника	7.8.157. ВЫБЫЛО
96 582	67461.		Реснички для ламп освещения прицель- ныхъ турнд.	31.7.14. ВЫБЫЛО
97. 583	68300		Демонтовей гермовые концы валловъ электро- машинныхъ турндъ С 9Н и 25Н.	ВЫБЫЛО
98 584	68335		Горизонтальное ма- шеденне. Программъ зуба измеренъ губъ целочного обода.	11.5.157. ВЫБЫЛО
99. 585	68662		Демонъ верхового 2	ВЫБЫЛО

№№ исходя- щихъ бумагъ	Месяцъ	Число	Полное содержание исходящихъ бумагъ	ОТМѢТКА.
100. 586	1359		Зарядника для про- вого орудия. Волж для отводки пророса. Классная распреде- лительная коюшка гидравлических прес- сов. Воздушн. вуг. 1:2 нап. вел. нап. 30.9.17.	14.3.15. ВЫБЫЛО
101. 587	1358		Направляющие для нижних снарядных зарядников правого орудия кормовой баш- ни. Масш. 1:15 на баш. 18/0.15.	ВЫБЫЛО
102. 588	1357		Направляющие для нижних снарядных зарядников среднего орудия и направляю- щие болванки пропел- ловесов верхних заряд- ников среднего и про- вого орудий кормовой башни. Масш. 1:15 и в.	ВЫБЫЛО 29.7.15.
103 589	1356		Направляющие для	ВЫБЫЛО

ОТМЕТКА.

Полное содержание исходящих бумагъ.

№.№
исходящих
бумагъ

Мѣсяцъ.

Число

низшихъ стародумныхъ
зарядчиковъ и противъ
вѣвеса верхнего зарядника
левора оруженъ карловой
Башни. Масш. 1:15. 13.5.157.

104. 1355/4.

590

Направленные для
низшихъ зарядныхъ
зарядчиковъ карловой
Башни

ВЫБЫЛО

15.4.157.

105 1354.

591

Направленные для
низшихъ зарядчиковъ
для зарядныхъ заряд-
никовъ левора оруженъ
Пазры по С-Д. Масш. 1:15. 20.5.157.

ВЫБЫЛО

106 1352

592

Башенные услаковки
для перекъ 14" оруженъ
в 52 камеро гумено
Пламъ сноса Башни.
1:15 н.в. 12.1.157.

107. 1340.

593

Левенка вертикаль
ного наведенна 1'2.
н.в.

28.5.157.

2

№.№ исходя- щихъ бумагъ	Мѣсяць	Число	Полное содержание исходящихъ бумагъ.	ОТМѢТКА.
108 594	1334		Левѣдка вертикаль- ного наведенія. Край- ний подшпикъ корн- на ного вала (левый) на снѣжке 15.4.187.	ВЫБЫЛО
109 595	1309		Развернутые вѣдки низшей податной трубки новой Башки- Развернутый вид ко- нцеской Башки-гаски трубки по средней линии листа. 1:5 н. в. 28.1.187.	
110. 596	1338		Левѣдка вертикаль- ного наведенія. Край- ний подшпикъ ко- рн-ного вала (левый) 1:2 н. в. 15.4.187.	ВЫБЫЛО
111. 597	1280		Взрѣзы для амбра- зуръ в вертикаль- ной броне и накладки над абразурными Масш. 1:10 н. в. 3.12.14.	ВЫБЫЛО
112 598	1279		Разбивка отверстій у пушечныхъ амбразур ВЫБЫЛО	ВЫБЫЛО

8

№. № исходн- ных бумагъ.	Месяцъ.	Число	Полное содержаніе исходящихъ бумагъ.	63 ОТМѢТКА.
			для крепления стоек на 1:10 н. в.	
113. 599	1241.		Заводскій музик. для укладки 14 шт. 3 1/2 дм. шириной	3.12.149. 12.10.157 ВЫБЫЛО
114. 600	1232		Денгами Верхнего Зарядника. Задній упор стареда.	25.11.157. ВЫБЫЛО
115. 601	1231.		Денгами Верхнего Зарядника. Нижний поток отгеленна для полузарядов. н. в.	28.1.157. ВЫБЫЛО
116. 602	1230		Денгами Верхнего Зарядника. Принад. ленне для выталки- вания полузарядов на старедакий механизм	28.1.157. ВЫБЫЛО
117. 603	1229		Денгами Верхнего За- рядника. Тру-вог к приспособленню для выталкивания полу- зарядов на старедакий	ВЫБЫЛО

№. № входящих бумагъ	Месяць	Число	Полное содержание исходящихъ бумагъ.	ОТМѢТКА.
118 604	12 28.		испол. Делами верховной на Зарядника мат. вкл. сибире.	9.1.15г. ВЫБЫЛО
119. 605	4 26С.		Доска с предостра- нительными и перис- копическим измере- тельным прибором для двукратной над- вижной гасши для Казанов орудия. Общий вид. 1:2 н.в. - - 10.9.16г.	ВЫБЫЛО
120. 606	16 74.		Листами для орудия- лиметров вертикаль- ного наведения сим- сов и бракованных пере- борок " - " 12-6/15г.	ВЫБЫЛО
121. 607	13 70.		Редуктор для гори- зонтичного наведе- ния при моноре H=40; H=1080 и люры "Доски" H=400	ВЫБЫЛО
122. 608	18 66		Барометр установка	" - " 3.6.15г.

№№ исходя- щих бумагъ.	Мѣсяць.	Число	Полное содержание исходящихъ бумагъ.	ОТМѢТКА.
				64
123. <u>603</u>	1603		3 x 14" оружей в 52 камера (законченный продукт) на сильере 13.10.157.	ВЫБЫЛО
124 <u>610</u>	1604.		Депамъ берямено Зарядушка. Стривад мгравмлеского ду- сера. Обдужий вид.	ВЫБЫЛО
125 <u>611</u>	1605.		Депамъ берямено Зарядушка Стриво- говоткры ванил наруженой Зислон- ки (см черт N1234) Обдужий виг см черт N1227. Най. вел. 31.8.157.	ВЫБЫЛО
126. <u>612</u>	1606		Депамъ берямено Зарядушка. Чпор под головку снаряга. - - - 25.5.157	ВЫБЫЛО
127 <u>613</u>	1607.		Депамъ берямено мы газ носе готоват ного локками гейтвиз - - - 17.6.157	ВЫБЫЛО

№№ входя- щих бумагъ	Мѣсяць.	Число	Полное содержаніе исходящихъ бумагъ.	ОТМѢТКА.
			рядника для пра- воо орудія, Ромик для отводки пророса. на нам. все ссылка / 8.157	
128 614	1660		Депальбый германе Котзов волов элект- ромашинных мурт в ДН и 25 Н.к.в. - - - 86.15	ВЫБЫЛО
129 615	1677		Депальбый немецов Зарядного заряд- ника среднего ору- дія. Отводный ромик на заднем Заряднике для ка- ната переднего за- рядника	ВЫБЫЛО
130 616	1678/4		Торизонжаевное маво- генне. Прогоня зуба мештерки для съва нов одога - - - 86.157	ВЫБЫЛО
131 617	1702		Верные отводные ромик для проросов бермен зарядника	ВЫБЫЛО

28

65

№№ исходя- щих бумагъ.	Мѣсяцъ.	Число	Полное содержаніе исходящихъ бумагъ.	ОТМѢТКА.
132 618	1704		<p>правого орудия.</p> <p>Детали станины / направляют орудия Зарядников, для правого, среднего и левого орудий. Вид по А-В</p>	<p>24.7.57</p> <p>ВЫБЫЛО</p>
133 619	1705		<p>Направляют орудия верхних зарядника для правого орудия</p>	<p>на станине 1.8.57</p> <p>ВЫБЫЛО</p>
134 620	1706		<p>Детали станины для направляют орудия верхних зарядника для правого орудия</p>	<p>22.8.57</p> <p>ВЫБЫЛО</p>
135 621	1723		<p>Пам. уст. 3x14" ор. Детали конзол работных валиков сект. под вращением</p>	<p>29.7.57</p> <p>ВЫБЫЛО</p>
136 622	1749		<p>Верхние от водящие ролики для трассов верхних зарядника В средних и левого орудий</p>	<p>на станине</p> <p>22.8.57</p> <p>ВЫБЫЛО</p>

№. № входя- щих бумагъ	Месяцъ	Число	Полное содержание исходящихъ бумагъ.	ОТМѢТКА.
137 <u>623</u>	1859/4		Двойная реверсив- ная электромагнит- ная муфта в 25HP, при 1080 оборотовъ в минуту системы "Вулкан". Диаметр шестъ исполнения на 50HP. Масш. 1:5. 13.10.15г	ВЫБЫЛО
138 <u>624</u>	1369.		Редуктор для горн- зонального наведе- ния при мощности HP=40; П=1080 и муфт "Демени" П=400. Наиб. вел. - - - 25.5.15г	ВЫБЫЛО
139 <u>625</u>	1370		Редуктор для горн- зонального наведе- ния при мощности HP=40; H=1080 и муфт "Демени" H=400. 3.6.15г	ВЫБЫЛО
140 <u>626</u>	1398		Резервуар сжатого воздуха для напос- ления воздушного накачки. Станка. и продувочный орган 18.8.15г	ВЫБЫЛО

№ входящих бумаг.	Месяц.	Число	Полное содержание исходящих бумаг.	ОТМЕТКА.
141 <u>627</u>	1441.		График расхода тока на 10 часов на валерах. с/м/к/е/12.5.157.	
142 <u>628</u>	1597.		Общее расположение детали верт. каюмоного навесного. Мотор, редуктор. шуртка "двигатель" и привод выверено для левого орудия 1' 5 часов вел. - " - 23.6.157.	ВЫБЫЛО
143 <u>629</u>	1598.		Детали вертикального навесного	29.5.157 ВЫБЫЛО
144 <u>630</u>	1599.		Детали вертикального навесного	ВЫБЫЛО
145 <u>631</u>	1600.		Детали вертикального навесного, Кронштейн	ВЫБЫЛО 4.7.157.
146 <u>632</u>	1601.		Детали вертикального редуктора. Механизм для последовательного действия лопатки	ВЫБЫЛО 26.6.157.

№. № исходных бумагъ	Мѣяць.	Число	Полное содержане исходныхъ бумагъ.	ОТМѢТКА.
147 <u>633</u>	1602		Детали верхнего зарядника. Издрел мѣский Бусрер.	ВЫБЫЛО 47/57
148. <u>634</u>	1368		Редуктор для вер- тикального наведе- ния при моноре НР 25, П=1080 и муфта „Доменный“ П=400. на смычке 15.4/57	ВЫБЫЛО
149 <u>635</u>	1363		Крепление кануровых- ног для зарядников для левого и среднего орудий кормовой Тамми Маси 1:5 и л.	ВЫБЫЛО 28.5/57
150 <u>636</u>	1362		Крепление кануровых- ног для средних заряд- ников для правого ору- дия кормовой. 1:5 и л.	ВЫБЫЛО 28.5/57
151 <u>637</u>	1448		Лебедка для подвеса верхнего зарядника специальная отливка	ВЫБЫЛО 11.0/57
152 <u>638</u>	1260/4		Снос тамми. Тамм на носа боевого штыря смычке	11.0/57

№ № исходя- щих бумагъ.	Мѣсяцъ.	Число	Полное содержание исходящихъ бумагъ.	ОТМѢТКА.
153 639	1361		Масш. 1:15 н. в. Крепленные копров- меховыхъ машинъ Зарядниковъ и протѣ- вѣсовъ для среднего и правого орудий копровой баины	29.11.57.
154 640	163		Подата 14" оружаныхъ и промежуточныхъ стѣ- рядовъ при III баине Масш. 1:50	25.5.57.
155 641	162		Подата 14" оружаныхъ и промежуточныхъ стѣ- рядовъ при II баине. Масш. 1:50	24.11.57.
156 642	164		Подата 14" оружаныхъ и промежуточныхъ стѣ- рядовъ при копр- любой баине. Масш. 1:50.	4.11.57.
157 643	179.		Подата 14" оружаныхъ и промежуточныхъ стѣ- рядовъ при копр- любой баине. Масш. 1:50.	24.11.57.

ВЫБЫЛО

№. № входящих бумагъ	Мѣсяцъ	Число	Полное содержаніе исходящихъ бумагъ.	ОТМѢТКА.
158 644			<p>стародуб прикур- ловой Тамме. Масш. 1:50</p> <p>Ремик для пророса машинного прогонного веса верхнего за- рядника (к сред- нему и провольному орудиям) кат. в ка ссылке 15.9.16г.</p>	<p>27.1.15г.</p> <p>ВЫБЫЛО</p>
159 645	678/8		<p>Ремик для пророса верхнего зарядни- ка и его машин противовеса (к правому орудию).</p>	<p>ВЫБЫЛО</p> <p>15.9.16г.</p>
160 646	679/8		<p>Приводы лебедок для подвеса мидес- ных зарядников Узловой кронштейн Котусский передат.</p>	<p>ВЫБЫЛО</p> <p>19.8.16г.</p>
161. 647	679/7		<p>Приводы лебедок для подвеса мидес- ных зарядников Узловой кронштейн</p>	<p>ВЫБЫЛО</p>

№№ исходя- щихъ бумагъ.	Металь.	Число	Полное содержание исходящихъ бумагъ.	ОТМѢТКА.
			Конусной чернилам.	19.8.167.
162 <u>648</u>	67443		Детали крепления проводов и трубки, проводящихъ герметикъ центробежный интерьер баушки Нам. Велика.	ВЫБЫЛО
163 <u>649</u>	67441		Направленный Крепитель и за- щиты для прово- дов низкого и среднего Нам. Велика.	ВЫБЫЛО
164 <u>650</u>	67440		Верхние и нижние Закислы для про- водов проводящихъ герметиком интерьер	ВЫБЫЛО
165 <u>651</u>	67445		Центробежный интерьер баушки для проводящихъ про- водов. 1:5 н. в.	27.10.157.
166 <u>652</u>	68486		Детали верхнего	28.1.167.

№. № входя- щих бумагъ	Мѣсяцъ.	Число.	Полное содержание исходящихъ бумагъ.	ОТМѢТКА.
167 653	04489		Зарядника газ левого орудиас. Ремик газ отводки на прессе. смыке 19.8.16г.	
168 654	60237		Электродвигатель в 20 HP 360 оборотов, 220 вольты, 50 периодов газ горелки масляной наводки и старая мой манометры Наружный вид. Масл. 1:5. - " - 8/2 15г	
169 655	60238		Прикаж к 75 см стан- ку на крыше бан- ни. Нуженный ре- месл. - " - 27.7.16г.	ВЫБЫЛО
170 656	69835		Прикаж к 75 см станку на кры- ше бани - " - 27.7.16г.	
170 656	69835		Главный гвухно- мосный перекон- зачетъ гвухносно- ной мочка - " - 2.7.16г.	

№ исхо- диль- ных бумагъ.	Мѣсяцъ.	Число	Полное содержание исходящихъ бумагъ.	ОТМѢТКА.
171 657	69834		Главный переменно- мской переменно- затягъ для пере- на разного покла сибире 7.6.167.	
172 658	68610		Ромик для переоса верхнего зарядни- ка (к левому оту- дето. Нам. вел. - - - 15.9.167.	ВЫБЫЛО
173 659	69810		Лебедка для поз" ема миземелъ За- рядника. Ручковѣ для обвешенных пе- реключенных сущенной мугрты. Кат вел. - - - 11.7.167.	ВЫБЫЛО
174 660	69811		Детали ручного привода верти- кального наведе- ния (для левого вружья)	ВЫБЫЛО
175 661	68609		Детали ручного привода верти- кального наведе- ния. Стокрешенные	ВЫБЫЛО

№. № входя- щихъ бумагъ	Месяць.	Число.	Полное содержание исходящихъ бумагъ.	ОТМѢТКА.
176 662	68608		<p>Делъ /ушковскихъ рунъ на ного прихода</p>	на сметке 2.9.157
177 663	69563		<p>Общій видъ /ушного прихода Верхне- Камского наведет- кии делъ левого орудья 1:5 и л.</p>	- " - 28 8/157
178 664	68472		<p>Общее расположе- ние /ушного обра- ченного верхнихъ делъ наведенныхъ при -5 и +25°. Мас. 1:5 и л.</p>	- " - 26.4.167
179 665	68422		<p>Делами /ушного прихода Верхне- Камского наведет- кии делъ левого орудья</p>	- " - 13.7.157
180 666	68387		<p>Общій видъ /ушного</p>	- " - 1.7.157

ВЫБЫЛО

ВЫБЫЛО

3

№№ исходя- щих бумагъ	Месяцъ.	Число	Полное содержание исходящихъ бумагъ.	40 ОТМѢТКА.
181. <u>667</u>	68385.		го привода верти- кального наведе- ния для правого и среднего орудий на 1:5 н. в. сумма 287157	ВЫБЫЛО
182 <u>668</u>	4812		Десяти ручного привода верти- кального наведения. - - - 287157.	ВЫБЫЛО
183 <u>669</u>	4811.		Приблизительный запасной прики- сленный прибор установки цели. - - - 187147.	ВЫБЫЛО
184 <u>670</u>	4815.		Приблизительный запасной прибор установки высоты прицела для 14 гв. орудия - - - 167147.	ВЫБЫЛО
185. <u>671</u>	4810		Приблизительный запасной прибор установки высоты прицела для 14 гв. орудия - - - 187147.	ВЫБЫЛО

№ входящих бумаг	Месяц	Число	Полное содержание исходящих бумаг	ОТМЕТКА
			<p>шварими соединительного шунта в 14 кв. Башени - 16.7.142</p>	
186 672	116.		<p>Установка проводов электропередачи у ст. р. системы "Ансабдо" для горизонтальной навешивания ЗХ орудиной 12 кв. Башени. Командный машинист - мор, преобразователь и рабочий на мотор. Масса 1.5 тонны 16.6.16.</p>	<div style="border: 1px solid black; padding: 2px; display: inline-block;">ВЫБЫЛО</div>
187 673	117.		<p>Установка проводов электропередачи у ст. р. системы "Ансабдо" для горизонтальной навешивания ЗХ орудиной 12 кв. Башени. Депами.</p>	13.6.162.
188 674	118		<p>Башенные устан-</p>	

№№ входящих бумаг	Месяц	Число	Полное содержание входящих бумаг	МН ОТМЕТКА
674a ✓ 189 ✓ 675	- 121		<p>новки гусь перек 14дм. Вручий в 52 камабра дм- ного гусь броне крейсера. Верный шаме пола пере- чужоного биде- на лемис 1:15. и технские геские чешовей. Техниские условия на изготовление и испытания 14" башенной установки.</p>	14.1.187.
190 ✓ 676	120		<p>переломный проект Башни 1:25 н. в.</p>	13.7.16.
191 ✓ 677	122		<p>Фундамент гусь 14" позуарядов с по- казанием шашки гусь спомощи Ваша</p>	22.9.17.
192 ✓ 678	123		<p>Трам. буг сверху Маша 1:25.</p>	9.9.17.
193 ✓ 679	124		<p>Трам ешаа. 1:25 н. в.</p>	9.9.17.

№№ исходя- щих бумагъ	Месяцъ	Число	Полное содержание исходящихъ бумагъ.	ОТМѢТКА.
194 <u>680</u>	125		Плане переизданаго го издания (низверженъ намура) на Масш. 1:25. на штыке	
195 <u>681</u>	126.		Плане кутурки Масш. 1:25.	
196. <u>682</u>	127.		Плане снѣрядного погребѣ 1:25.	
197 <u>683</u>	128		Плане зарядного погребѣ. Масш. 1:25.	
198 <u>684</u>	1.		Освѣщеніе сект- реческае и черевое 14" погребѣ. 1:25	18.214.
199 <u>685</u>	2		Песочная даунет. Трампортна. Осве- щеніе сект- реческае и черевое 14" погребѣ 1:25.	20.214.
200. <u>686</u>	3		Песочная даунет. Курбак. Освѣще- ніе сект-реческае	3

Полное содержание исходных бумагъ.

№№ исходных бумагъ.	Мѣсяцъ.	Число	Полное содержание исходных бумагъ.	ОТМѢТКА.
201 <u>657</u> ✓ 5			и свеловое 14" портов. на 1:25 сумы 20.214.	
202 <u>688</u> ✓ 9			Средняя бамина 2 1/2 Турном. Осво- иченое инекмпурси- геское и свеловое - - 14" портов. 1:25. 13.114.	
203 <u>689</u> ✓ 8			Средняя бамина 3 1/2. Трансгорна. Освеженое инект- ршеское и свеловое - - 14" портов. 1:25. 13.114.	
204 <u>690</u> ✓ 7			Средняя бамина 3 1/2 турном. Освеженое инекмпурсеское и свеловое 14" портов. 1:25. 23.1213.	
1:25.			Средняя бамина 2 1/2. Кыбрук. Осво- иченое инекмпурсеское и свеловое 14" портов. - - 1:25. 23.1213.	

№. № исходя- щихъ бумагъ	Мѣсяцъ	Число	Полное содержание исходящихъ бумагъ.	ОТМѢТКА.
205 <u>691</u>	6		Средняя часть 24. Транспорты. Осве- щенные электриче- ские и свечевые 1/4" погребов. 1:25. на сумме 23/2/13.	
206 <u>692</u>	10		Средняя часть 38 Курьеры. Освещенные электрические и свечевые 1/4" погребов 1:25.	23/2/13.
207 <u>693</u>	11		Копировалъ планы. Транспорты. Осве- щенные электриче- ские и свечевые 1/4" погребов. 1:25.	23/2/13.
208 <u>694</u>	12		Копировалъ планы. Курьеры. Освещенные электрические и свечевые 1/4" погребов 1:25.	23/2/13.
209 <u>695</u>	45.		Основанные на дождь и испускание газа при пробывании	18/9/14.

№. № исходя- щихъ бумагъ	Месяцъ.	Число	Полное содержание исходящихъ бумагъ.	ОТМЕТКА.
				43
210 696	416		130 ^и штукъ (при исполн. бумагъ) на сумме 8.10.132.	
211 697	54/2		Расположение приборовъ и инст- румента въ инст- рументахъ (при инст- рументахъ) на сум- ме 8.10.132.	
212 698	54		Вертикальное наведение 1/5 инст- румента.	ВЫБЫЛО 2.7.132
213 699	60205/4.		Главный ватс местерства.	ВЫБЫЛО
214 700	55/1.		Вертикальное наведение. Снаст- ная поковка скомпо- ра и наводного вала.	ВЫБЫЛО 7.8.132
			Башенные устано- вки для трех 14мм ору- б	ВЫБЫЛО

№. № исходящих бумагъ	Мѣсяць.	Число.	Полное содержание исходящихъ бумагъ.	ОТМѢТКА.
215 <u>701</u>	56/1		дней в 52 камера димовой. Демон- ли сектора вер- тикальных навес- ныхъ машин веш. снмъ 25.2.14г.	
216 <u>702</u>	57/3		Снимок 1/5 вешм - - - 23.11.13г.	ВЫБЫЛО
217 <u>703</u>	59/2		Реверсивная элект- ромашинная муф- та приборчика. Пробный экземп- ляр Масш. 1:2. - - -	ВЫБЫЛО
218 <u>704</u>	60.		Снимок 1/5 наг. ва - - - Главная схема электрической приводов - - -	ВЫБЫЛО
219 <u>705</u>	4.		Сваряжные стана дси. - - - 7.10.14г.	
220 <u>706</u>	5.		Демон снмъ рег- ныхъ станций - - - 7.10.14г.	ВЫБЫЛО
221 <u>707</u>	77.		Кольцовый вог. 110-	

Полное содержание исходящих бумаг.

№ исх.	М-сь	Число
222	181/1	
223	181/1	
224	181/1	
225	181/1	

совая и средняя
 Дамми. Таме на
 1:5. и в. синке 192.15.

Общий германск
 Промышленн Замуцты
 погодных труб,
 расположенны
 потребов и пок-
 ренный испол-
 нения судост-
 вления. Среднее
 Тамми 21

9.10.14.

Станок. Демань
 крепление крашек
 станка и обшивки
 мат. бе.

ВЫБЫЛО

Расположение
 приборов и трубо-
 провода газ про-
 дувант 130 м/ч
 при 1101 Дамме.

8.10.13.

Старые ме-
 лешки Машин. 1/5м

8.11.13.

ВЫБЫЛО

222 ✓
708

223
709

224
710

225
711

6

№. № исход- ный бумага	Месяц	Число	Полное содержание исходящих бумаг.	ОТМЕТКА.
226 712	232/1		<p>Двухпрог. выкатывается в 25 HP, 1080 оборотов 135 бол. впер., 37,6 пер. двух верхних осей на наводки. Масш. 1:5. см. 202. 14</p>	
227 713	233/4		<p>Двухпрог. выкатывается в 50 HP, 20 обор. 135 бол. 37,6 пер., двух верхних Зарядников и в 70 HP, 1080 обор., 135 бол. 37/6 пер. двух нижних осей. Заряд- ников. Масш. 1:5.</p>	<p>7.5.15</p> <p>ВЫБЫЛО</p>
228 714	234/4		<p>Двухпрог. выкатывается в 40 HP, 1080 оборотов, 135 бол., 37/6 пер. двух горизонтальных наводки. Масш. 1:5.</p>	<p>7.5.15</p> <p>ВЫБЫЛО</p>
229 715	236/4		<p>Двухпрог. выкатывается в 10 HP, 1080 оборот. 135 бол., 37,6 пер. двух зарядных и сред- ней осей. брауншвей- гский планетарный</p>	<p>7.5.15</p> <p>ВЫБЫЛО</p>

ОТМЕТКА.

Полное содержание исходных бумаг.

№.№
исход-
ных
бумагъ.

Месяцъ.

Число

7.5.15

Масм. 1:5.

230
716

248/1

Споев Самми. Масм
работно отделемент на
1:15 н. в. см. в. 10.3.14.

231
717

249/1

Споев Самми.
Тлам пола Бового
штупра Масм.
1:15 н. в. - - 10.3.14.

ВЫБЫЛО

232
718

255/1

Реверсивная змк
ромашинная
лущртва в 50 Н° при
720 оборотов в ми-
нуту. Состъелви
"Вудкам" Масм 1:5.
25.2.14.

233
719

1260/1

Споев Самми Тлам
пола Бового штупра на
Масм. 1:15 н. в. см. в. 29.1.15.

ВЫБЫЛО

234
720

1243

Зубчатые обода
для сварядной и поу
Зарядной планшорори
и деталя кременной
их к иждемент газфам

ВЫБЫЛО

№. № исходя- щихъ бумагъ	Месяць.	Число	Полное содержание исходящихъ бумагъ.	ОТМѢТКА.
235 721	1236		подачная труба кормовой носовой и средней бабелки	23.1.15г
235 721	1236		Планим низшей но- дойной трубе 2-й на 3-й бабелки Мас. 1:15 н. с. см. 25.6.14г.	
236 722	1235		Детали верхнего Зарядника. Механи- змы для посылки ваньковом действии молотками. Нап. в. в.	9.1.15г ВЫБЫЛО
237 723	1234		Детали верхнего Зарядника. Откид- ная крышка к от- тенному для посылки Зарядов. н. в.	17.12.14г. ВЫБЫЛО
238 724	1194		Рундаментный для любого верхнего ного навадения выпрямно для лево на го орудию) 1:5 н. в.	3 3/2.14г.
239 725	1236		Планим низшей	ВЫБЫЛО

Полное содержание входящихъ бумагъ.

№№ исход- ныхъ бумагъ.	Мѣсяцъ.	Число
---------------------------------	---------	-------

годам. трижды 2^ю
и 3^ю тамъ Мат.
1:15. н. в. --- 25.11.14г.

240
726

Депами Верхнихъ
Зарядника, Вер-
ние лопки ошеде-
лемия для полуза-
рядов. Н. в.

ВЫБЫЛО

29.7.14г.

241
727

Депами ружейно
провода для вра-
жескихъ полузаряд-
ной мандрорны
второй газиль. на
нат вел.

ВЫБЫЛО

сумме 15.11.14г.

242
728

Боревые миски
для выкурелиных
переворокъ в сам-
ках 1:20 н. в.

ВЫБЫЛО

--- 13.9.14г.

243
729

Депами мизенно-
го зарядника
для снарядовъ н. в.

ВЫБЫЛО

на
сумме 13.9.14г.

244
730

Депами мизенно

ВЫБЫЛО

2

№. № исходя- щихъ бумагъ	Месяцъ.	Число.	Полное содержание исходящихъ бумагъ.	ОТМѢТКА.
245 731	1082/A		Зарядника для снарядовъ н. в. на счете 25.11.14. 25	ВЫБЫЛО
246 732	1056		Депаме низмен Зарядника для снарядовъ. Н. в. на счете 13.9.14.	ВЫБЫЛО
247 733	A.0956.		Шпюнка для ск- репления броне- выхъ плитъ. на счете 1.8.14.	ВЫБЫЛО
248 734	577.		Схема проводки тока к приборамъ температурной сигнализации на счете 17.8.13.	ВЫБЫЛО
249 735	267. A.0686.		Кольцовый обод. Косовая "средняя" табакет. Табак. Маши. 1/15. Термометр для температурной сигнализации.	ВЫБЫЛО
250 736	A.0662.		Снаряды: мелене- пачной сигнализации	ВЫБЫЛО

177

ОТМЕТКА.

Полное содержание входящих бумаг.

№. № входящих бумагъ.	Мѣсяцъ.	Число
-----------------------------	---------	-------

251. 17.

737

Детям Верхней
части Засеиского
Сарабана. Маш.
1:5.

ВЫБЫЛО

15.9.14.

252. 16

738

То же самое для
электрических
лебедок, приборов,
вентиляции и
отопления, а также
приспособлений по
зависимой погоде
поустройства (на
машин. науке). Кор.
Ловас баинет, на
Машин. 1:25.

на
смысле 17.8.13.

253. 514.

739

Общий чертёж
Броневой Защитной
подожимой трубы,
расположенной по
бву и подкрепления
используемых судо-
строениями. Кормо.
Сая баинет. Бард-
наи погуд (Тлат-
форма.) Машин. 1:25.

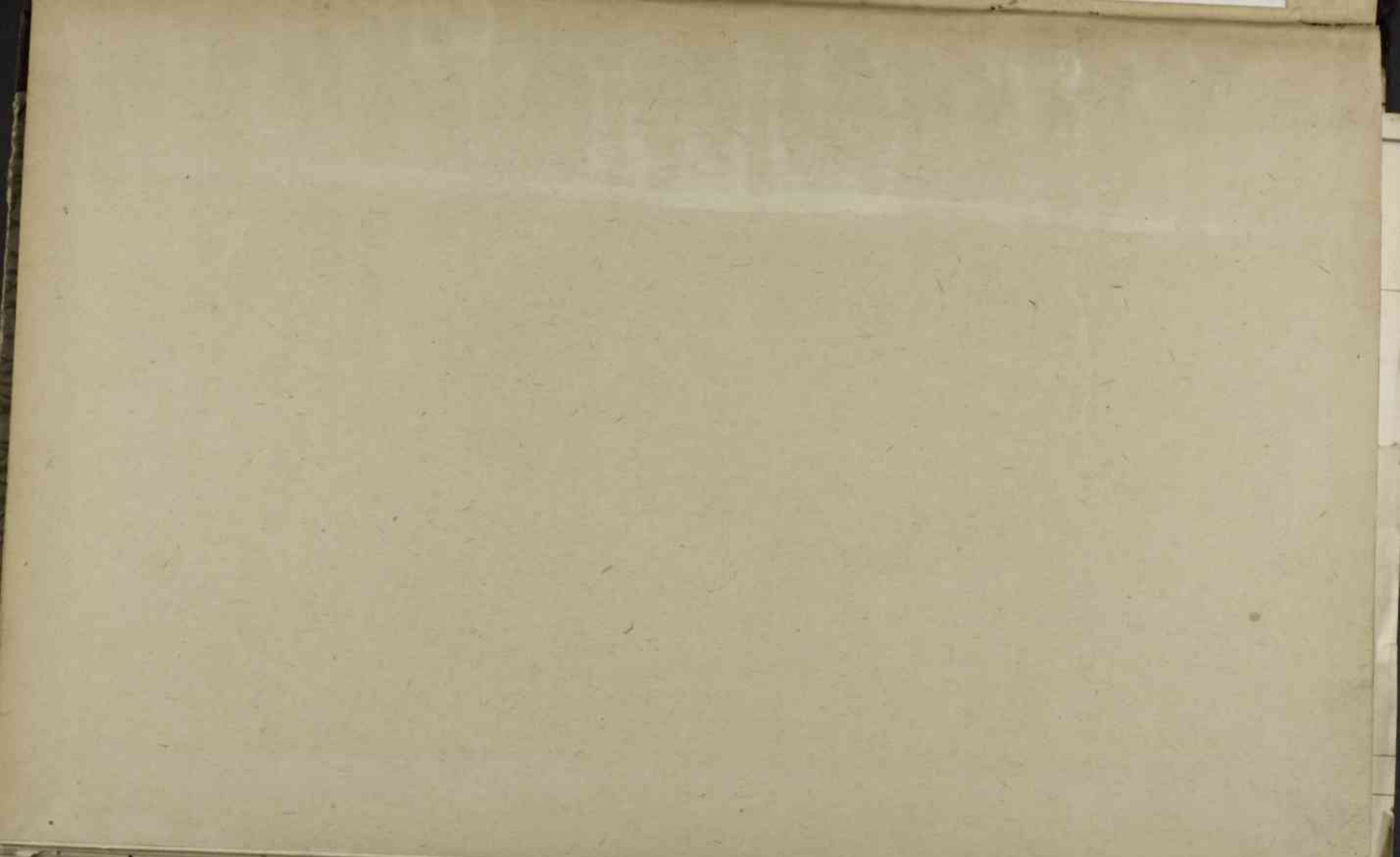
ВЫБЫЛО

31.8.13.

X

№.№ исходя- щих бумагъ	Месяцъ.	Число.	Полное содержание исходящихъ бумагъ.	ОТМѢТКА.
			<p>См. продолжение в предыдущей книге № 2.</p> <p>В этой книге отписи каждый из № 734.</p> <p>Тува!</p> <p>См. Заверку в от. № 86.</p> <p>15. VII. 1949, Тува</p> <p>См. Заверку</p>	

Gen
Lindholm



ЛИСТ — ЗАВЕРИТЕЛЬ ДЕЛА

Ф. № 876 оп. № 589.1 л. № 1-77

листок

В деле подшито и пронумеровано

В том числе: литерные листы

Пропущенные номера

+ листов внутренней описи

Особенности физического состояния и оформления документов

№№ листов

Добренден

1.14, 57

на сброшюрован

1. ~~21~~ 23

Налог

должность

ll

подпись

Малыхова

расшифровка подписи

Дата

26.01.1009.

Дата проверки

Подпись

На опись-фронтис : 26.01.09.

ll

Спроверено маме :

