

ЯРЛЫК

архивной описи дел постоянного хранения

1. Архивный шифр*

Фонд №

876

Опись №

57

Том №

2. Реквизиты описи

Название описи:

Крейсера "Мелчуг", "Изуириг"

Крайние даты документов описи

Дата начала

Дата окончания

1901

1905

Страниц для сканирования*

26

3. Обработка описи перед сканированием*

Расшивать нельзя	<input checked="" type="checkbox"/>
Разрезать нитки	<input type="checkbox"/>
Расшить полностью	<input type="checkbox"/>

4. Подписи ответственных лиц*

Подготовил к сканированию:	Дата: 24.01.09	Подпись: ЕА	И	Афанова	И
Получил для сканирования:	Дата:	Подпись: М.И.И.	И	Маякова	И
Получил опись:	Дата:	Подпись:	И		И
Проверил опись:	Дата:	Подпись:	И		И
Проверил качество сканирования:	Дата:	Подпись:	И		И

1903

876

ф.

91/57

по реестру

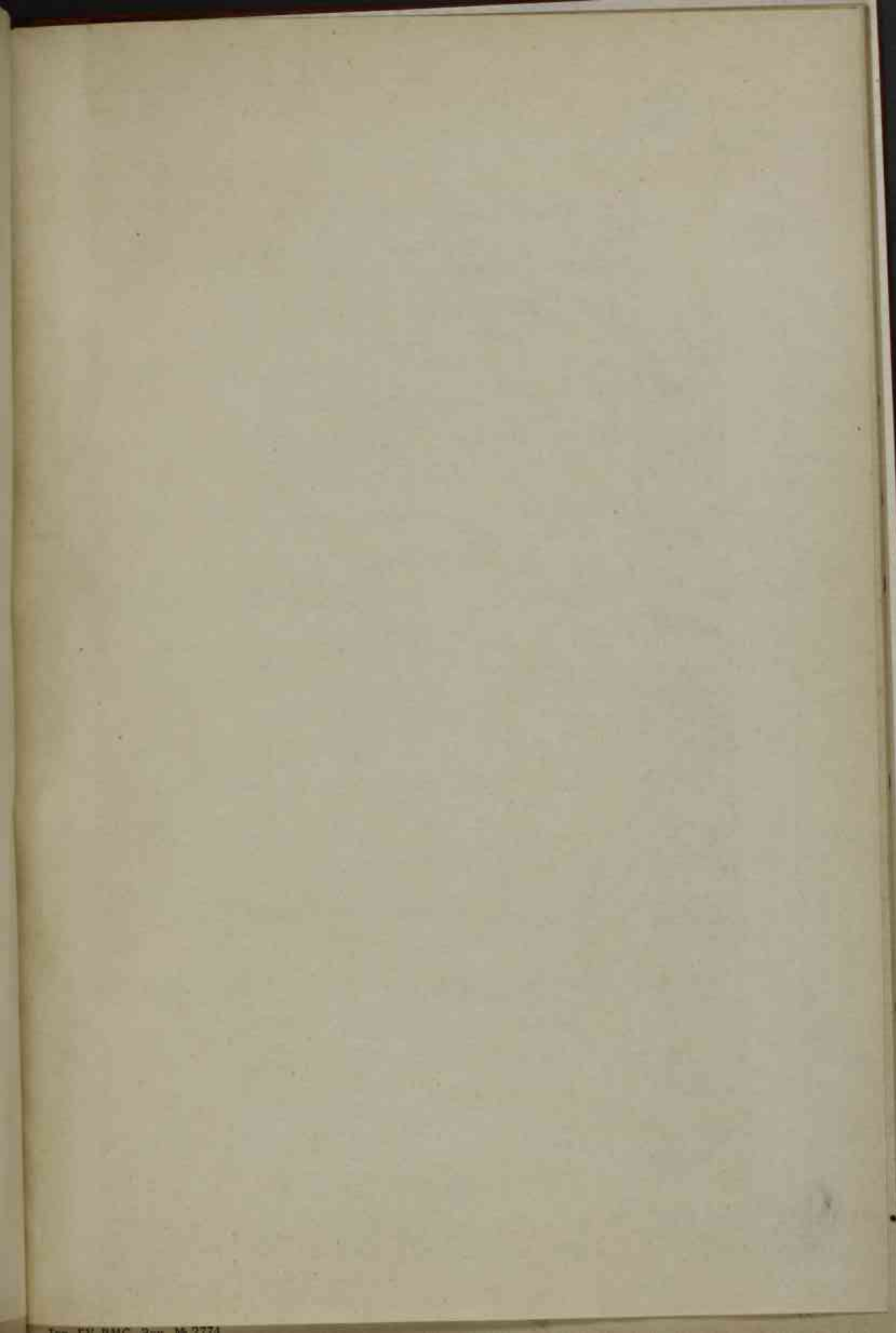
№ 1168

Кораблестроительные чертежи

/коллекция/

Крейсера 2 ранга "Жемчуг" и
"Изумруд".

(1901-1905 г.г.)



Порядковый №	Делопр. №	Название дел и других единиц хранения	Даты начала и окончания. (крайние даты)	Количество листов	Отметки
		Крейсер 2-го ранга "ЖЕМЧУГ" и "ИЗУМРУД"			
		----- А. Общее проектирование. -----			
I	20701	Продольный разрез М - 1:50; синька	26 сентября 1904г.		
2	20702	Верхний вид М - 1:50; синька	26 сентября 1904г.		
3	20703	Верхняя палуба М - 1:50; синька	26 сентября 1904г.		
4	20704	Жилая палуба М - 1:50; синька	26 сентября 1904г.		
5	20705	Броневая палуба М - 1:50; синька	26 сентября 1904г.		
6	20706	Платформы М - 1:50; синька	26 сентября 1904г.		
7	20707	Т р ю м М - 1:50; синька	26 сентября 1904г.		
8	20709	Поперечные сечения /носовые/ М - 1:50; синька	26 сентября 1904г.		
9	20710	Поперечные сечения /кормовые/ М - 1:50; синька	26 сентября 1904г.		
10	13732	Продольный разрез М - 1:50; калька	18 апреля 1903г.		$\frac{1}{2}$ экз.
11	13733	Верхний вид М - 1:50; калька	18 апреля 1903г.		$\frac{1}{2}$ экз.
12	13734	Верхняя палуба М - 1:50; калька	18 апреля 1903г.		$\frac{1}{2}$ экз.

Поряд- ковый №	Делопр. №	Название дел и других единиц хранения	Дата начала и окончан. (крайние даты)	Коли- чество листов	Отметки
13	13735	Жилая палуба М - 1:50; калька.	18 ап- реля 1903г.		$\frac{1}{2}$ экз.
14	13736	Броневая палуба М - 1:50; калька.	18 ап- реля 1903г.		$\frac{1}{2}$ экз.
15	13738	П л а т ф о р м ы М - 1:50; калька.	18 ап- реля 1903г.		$\frac{1}{2}$ экз.
16	13738д	Поперечные сечения М - 1:50; калька.	18 ап- реля 1903г.		$\frac{1}{2}$ экз.
17	13737	Т р ю м М - 1:50; литограф. экз.			$\frac{1}{2}$ экз.
17а	12561	Теоретический чертеж М - 1:50; синька	7 ап- реля 1901г.		
18	13053	Теоретический чертеж /корпус/ М - 1:20; синька	7 сен- тября 1901г.		
19	20700	Т е о р е т и ч е с к и й М - 1:50; синька	31 де- кабря 1904г.		
20	30	Продольная нагрузка и Практическое определение Ц.Т.	10 июня 1898- 1904г.		
21	16365	К вычислению координат центра тяжести крейсера на основании опыта накренения. М - 0,1:1 ; калька.	27 фе- враля 1906г.		
22	3525	Дополнительное соглашение на изготовление листов палубной стали и ведомости.	23 ию- ля 1902г.		
23	13732	Продольный разрез М - 1:50; литограф. экз.			ЫЫЫЛО
24	13738	Платформа М - 1:50; литограф. экз.			ЫЫЫЛО
25	13733	Верхний вид М - 1:50; литограф. экз.			ЫЫЫЛО

Порядковый №	Делопр. №	Название дел и других единиц хранения	Даты начала и окончания (крайние даты)	Количество листов	Отметки
26	13736	Броневая палуба М - 1:50; литограф. экз.			ВЫБЫЛО
27	13735	Жилая палуба М - 1:50; литограф. экз.			ВЫБЫЛО
28	13734	Верхняя палуба М - 1:50; литограф. экз.			ВЫБЫЛО
29	13738	Поперечные сечения М - 1:50; литограф. экз.			ВЫБЫЛО

Поряд- ковый №	Дело №	Листы и количество листов	Название дел и других единиц хранения	Даты начала и окончания (крайние даты)	Колл- чество листов	Страницы

Поряд- ковый №	Делопр. №	Название дел и других единиц хранения	Даты начала и окончан. (крайние даты)	Коли- чество листов	Отметки
Б - Б р о н и р о в а н и е					
1 30	2148	Броневая защита носовых дымовых кожухов. М - I:25;	30 ок- тября 1902г.		
2 31	2147	Броневая защита I-й и 2-й группы дымовых кожухов М - I:25;	30 ок- тября 1902г.		

Поряд- ковый №	Делопр. №	Название дел и других единиц хранения	Даты начала и окончан. (крайние даты)	Коли- чество листов	Отметка

Поряд- ковый №	Делопр. №	Название дел и других единиц хранения	Даты начала и окончани. (крайние даты)	Коли- чество листов	Отметки
В - В о о р у ж е н и е -----					
1 32	20712	Расположение орудий с указанием их углов обстрелов. М - 1:5; синька.	26 сентя- бря 1904г.		
2 33	9966	Прожектор "Шуккерт 75" Боковой вид. М - 1:5; калька.	10 мая 1904г.		
3 34	9967	Прожектор "Шуккерт 75" Вертикальный разрез по оптиче- ской оси. М - 1:5; калька	10 мая 1904г.		
4 35	9968	Прожектор "Шуккерт 75" Вертикальный разрез по оптиче- ской оси. М - 1:5; калька	10 мая 1904г.		
5 36	10421	Расположение двух прожекторов д = 750мм на нижнем марсе средней мачты. М - 1:20; калька	26 ок- тября 1904г.		

Горизонтальный №	Деловой №	Название дел и других единиц хранения	Дата начала и окончания (крайние даты)	Количество листов	Описание

Порядковый №	Делопр. №	Название дел и других единиц хранения	Даты начала и окончан. (крайние даты)	Количество листов	Отметки
Г - Судовые устройства					
1 37	343	Приемный указатель с контрольной стрелкой от руля. Синька.	12 апреля 1903г.		
2 38	13787	Детали рулевого устройства. Румпель. М - 1:5; синька.			
3 39	13772	Сигнализация положения руля конусами на мачте М - 1:50; калька			
4 40	20714	Элеваторы М - 1:20; синька	31 декабря 1904г.		
5 41	2P715	Рама для под"ема снарядов и патронов. М - 1:5; синька	31 декабря 1904г.		
6 42	16342	Откидная и поворотная шлюпбалка для вельботов. М - 1:5; восковка	14 ноября 1903г.		
7 43	16341	Расположение шлюпбалок для вельботов М - 1:25; синька	12 ноября 1903г.		
8 44	16341	Детали шлюпбалок для вельботов. Подпятник. Шаровой подпятник. М - ; калька.	12 ноября 1903г.		БЫЛО
9 45	13761	Якорные цепи. Синька.	4 августа 1904г.		

Порядковый №	Делопр. №	Название дел и других единиц хранения	Даты начала и окончания (крайние даты)	Количество листов	Отметка

Гор. дел. №	Дело №	Название дел и других единиц хранения	Даты начала и окончан. (крайние даты)	Количество листов	Отметки
Д - Дельные вещи					
1. 46	3210	Томбуй для крейсеров 2-го ранга Восковка.			1 экз. 2 экз.
2. 47		Томбуй для крейсеров 2-го ранга. Бумага			ВЫБЫЛО
3. 48	583	Детали томбуя для крейсеров II ранга Синька			

Порядковый №	Делопр. №	Название дел и других единиц хранения	Даты начала и окончания (крайние даты)	Количество листов	Отметка

Гор. дел. №	Делопр. №	Название дел и других единиц хранения	Дата начала и окончан. (крайние даты)	Количество листов	Отметь
Е - Судовые системы					
1 49	6020	Центробежный электрический вентилятор. Мощность: 375 куб.метр.в час. М - 1:1; синька.	4 мая 1904г.		ВЫБЫЛО
2 50	6030	Центробежный электрический вентилятор. Мощность: 800 куб.метр.в час. М - 1:1; синька	7 мая 1904г.		ВЫБЫЛО
3 51	6047	Палубный вентилятор. Мощность: 900 кубических метров в час. М - 1:1; синька.	11 мая 1904г.		ВЫБЫЛО
4 52	6021	Центробежный электрический вентилятор. Мощность: 2000 куб.метров в час. М - 1:2; синька	4 мая 1904г.		ВЫБЫЛО
5 53	6015	Центробежный электрический вентилятор. Мощность: 6000 куб.метров в час. синька	2 мая 1904г.		ВЫБЫЛО
6 54	6016	Вытяжной электрический центробежный вентилятор типа -81 Мощность: 13,500 куб.метров в час. М - 1:5; синька	2 мая 1904г.		ВЫБЫЛО
7 55	6017	Нагнетательный электрический центробежный вентилятор типа -81 Мощность: 13,500 куб.метров в час. М - 1:5; синька	2 мая 1904г.		ВЫБЫЛО
8 56	6031	Электрический центробежный вентилятор . Мощность: 1400 куб.метр.в час М - 1:1; синька.	7 мая 1904г.		ВЫБЫЛО
9 57	6020	Центробежный вентилятор. Производительность 375 куб.метр.в час. М - 1:1; калька	4 мая 1904г.		1/2 эк
10 58	6030	Центробежный вентилятор Производительность 800 куб.метр. в час. М - 1:1; калька.	7 мая 1904г.		1/2 эк
11 59	6047	Палубный вентилятор. Производительность 900 куб.метр. в час. Синька.	18 марта 1905г.		

Порядковый №	Делопр. №	Название дел и других единиц хранения	Даты начала и окончания (крайние даты)	Количество листов	Отметки
12 <u>60</u>	6031	Центробежный вентилятор Производительность 1400 куб.метр.в час. М - 1:1; калька	7 мая 1904г		1/2 экз
13 <u>61</u>	6021	Центробежный вентилятор Производительность 2000 куб.метр.в час. М - 1:2; калька	4 мая 1904г.		1/2 экз
14 <u>62</u>	6015	Центробежный вентилятор Производительность 6000 куб.метр.в час. Синька.	2 мая 1904г		1/2 экз
15 <u>63</u>	6016	Вытяжной центробежный вентилятор Производительность 13,500 куб.метр.в час М - 1:5; калька	2 мая 1904		1/2 экз
16 <u>64</u>	6017	Нагнетательный центробежный вентилятор. Производительность 13,500 куб.метр.в час. М - 1:5; калька	2 мая 1904г		1/2 экз
17 <u>65</u>	10178	Схема телефонов на крейсерах 1-го ранга. Калька	13 февраля 1904г.		1/2 экз
18 <u>66</u>	331	Передачик указаний положения руля на тумбе. Общий вид. Синька.	15 марта 1903г.		

Порядковый №	Делопр. №	Название дел и других единиц хранения	Даты начала и окончан. (крайние даты)	Количество листов	Отметки
Ж - Корпус					
1 67		Устройство бортового стрингера по сторонам машинного люка . М - 1:50; калька	7 ноября 1902г.		
2 68	15429	Устройство бортового стрингера по сторонам машинного люка носовых машин. М - 1:25; синька	26 июня 1903г.		
3 69	13088	Устройство бортового стрингера по сторонам машинного люка носовых машин. М - 1:50; калька	19 ноября 1902г.		
4 70	15429	Устройство бортового стрингера по сторонам машинного люка бортовых машин. М - 1:25; калька	4 июля 1903г.		
5 71		Крепление настилки броневой палубы. М - 1:10; синька	30 июля 1903г.		
6 72	13091	Часть верхней палубы с показанием продольных карлингсов в линии котельных кожухов . М - 1:50; калька.	19 ноября 1902г.		
7 73	3525	Настилка верхней палубы М - 1:50; синька	30 июля 1902г.		
8 74	13091	Настилка верхней палубы М - 1:50; синька	30 июля 1902г.		ВЫБЫЛО
9 75		Расчет соединения составного бимса верхней палубы крейсера. Синька.	8 февраля 1903г.		
10 76	16130	Прерванный боковой киль в местах приемного кингстона циркуляционной помпы. М - 1:20; синька	29 сентября 1903г.		

Поряд- ковый №	Делопр. №	Название дел и других единиц хранения	Даты начала и оконч., (крайние даты)	Коли- чество листов	Отметки
11 <u>77</u>	6315	Фундаментная плита для "А-55" М - 1:2; калька	18 ав- густа 1904г.		
12 <u>78</u>	20713	Подкрепления под орудия М - 1:25; синька.	31 де- кабря 1904г.		
13 <u>79</u>	20708	Мидель - шпангоут № 84 М - 1:25; синька	26 сен- тября 1904г.		
14 <u>80</u>	13021	Ахтер - штевень и рулевая рама М - 1:10; калька.	2 фев- раля 1902г.		1 2 экз.
15 <u>81</u>	13720	Дымовые выхода паровых котлов системы "Ярроу" Кормовая группа. № котлов 11, 12, 13, 14, 15 и 16. М - 1:8; синька	1903г.		
16 <u>82</u>	13715	Дымовые трубы средней и кормовой групп. М - 1:8; синька	1903г.		

Порядковый №	Делопротоизвод. №	Название дел и других единиц хранения	Даты начала и окончания (крайние даты)	Количество листов	ОТМЕТКИ
<u>3 - О б о р у д о в а н и е</u>					
1 83	20716	Носовой патронный погреб М - 1 : 25 ; синька			
2 84	20717	Кормовой патронный погреб М - 1 : 25; синька.	31 де- кабря 1904г.		
3 85	20720	Расположение рельсового пути под палубком для 120 мм сна- рядов. М - 1 : 25; синька	31 де- кабря 1904г.		
4 86	20002	Устройство хранения заряд- ных отделений 17' ф. мин Уайтхеда. М - 1 : 5; синька.	11 ию- ня 1904г.		
5 87	20030	Устройство хранения заряд- ных отделений 17' ф. мин Уайтхеда. синька.			ВЫБЫЛО
6 88	15465	Предполагаемон помещение для паро-динами-машин /носовых/ М - 1 : 25; синька	10 фе- враля 1903		

Порядко- вый №	Делопр- извод. №	Название дел и других единиц хранения	Даты начала и окончания (крайние даты)	Количество листов	ОТМЕТКИ

Порядко- вый №	Делопр- извод. №	Название дел и других единиц хранения	Даты начала и окончания (крайние даты)	Количество листов	ОТМЕТКИ
		<p>К - Расчеты, таблицы, диаграммы ----- номограммы -----</p>			
1 89	20718	Таблица водоизмещения синька.	21 ян- варя 1905г		
2 90	20719	Теоретические элементы М - синька.	31 де- кабря 1904г.		

Порядковый №	Делопроектный №	Название дел и других единиц хранения	Даты начала и окончания (крайние даты)	Количество листов	ОТМЕТКИ
М - Механизмы					
1 91	9814	Паро-динамо русского общества Шуккерт и Ко. М - 1:4 ; калька	22 сентября 1903г.		1 2 экз.
2 92	10677	Цилиндры 8" и 14". Вертик. пар. маш. компаунд ход 7", обор. 400, давлен. пара 135 ф. М - 1:4 ; калька	25 августа 1904г.		ВЫБЫЛО
3 93	10678	Рама вертикальной паровой машины для крейсера 2-го ранга калька	25 августа 1904г.		ВЫБЫЛО
4 94	10679	Стопорный и регуляторный клапан вертикальной машины "Компаунд". калька	25 августа 1904г.		ВЫБЫЛО
5 95	10680	Регулятор вертикальной паровой машины компаунд калька.	25 августа 1904г.		ВЫБЫЛО
6 96	10681	Сепаратор верт. пар. маш. компаунд калька	25 августа 1904г.		ВЫБЫЛО
7 97	10682	Детали вертикальной паровой машины компаунд для крейсера 2-го ранга.	25 августа 1904г.		ВЫБЫЛО
8 98	10683	Корпус верт. пар. машины компаунд. калька	25 августа		ВЫБЫЛО
9 99	10339	Распределительная станция 2-х машин, находящихся под броневой палубой. М - 1:2; синька	23 марта 1904г.		1 Два экз.
10 100	10341	Главная распределительная станция М - 1:2; синька	6 марта 1904г.		1 Два экз.
11 101	10375	Распределительная станция для динамомашин, находящихся в жилой палубе. М - 1:2; синька	15 апреля 1904г.		1 Два экз.
12 102	10376	Распределительная станция М - 1:2; синька	15 апреля 1904г.		1 Два экз.

Порядковый №	Делопроектный №	Название дел и других единиц хранения	Даты начала и окончания (крайние даты)	Количество листов	ОТМЕТКИ
13 103	6/№	Рулевое устройство. М - 1:10; калька	27 сентября 1904г		
14 104	15328	Рулевая машина М - 1:5; калька.	23 сентября 1904г.		
15 105	10410	Электрический машинный телеграф. Приемник /вид механизма/ М - калька	5 мая 1904г.		
16 106	10432 3	Приемник - общий вид. для машинного телеграфа. калька	7 июня 1904г.		
17 107	10432 4	Передачик-приемник для переговоров с машинными отделениями М - калька	7 июня 1941г.		
18 108	9969	Прожектор Г-75 - схема электро-моторного движения в больших пределах калька.	10 мая 1904г.		
19 109	10197	Схема соединения динамо-машин и приборов калька	19 января 1904г.		
20 110	10432 5	Схема соединения электрических машин калька	7 июня 1904г.		
21 111	10686	Обмотка электромагнитов для "А-55". М - 1:2; калька	25 августа 1904г.		
22 112	10687 11229	Схема обмоток якоря динамо-машины "А-55" М - 7:6; калька	25 августа 1904г.		
23 113	10690	Прожектор "Шуккерт" Г-75. Схема включения прожектора для управления электромоторами с регулировкой в больших пределах. калька	27 августа 1904г.		
24 114	12599	Стопорный машинный клапан. Патрубок для клапана к вспомогательным золотникам на стопорном клапане левой машины синька.	8 мая 1904г		

ВЫБЫЛО

Порядко- вый №	Делопро- извод. №	Название дел и других единиц хранения	Даты начала и окончания (крайние даты)	Количество листов	ОТМЕТКИ
25 <u>115</u>	10183	Железная скоба для укрепления кабелей диаметром до 20,5 мм с броней. М - 1:1; калька.	16 фе- вралю 1904г.		ВЫБЫЛО
26 <u>116</u>	10272	Железные скобы для укрепле ния кабелей. М - 1:1; калька	5 мар- та 1904г.		ВЫБЫЛО
27 <u>117</u>	10432	Передачик для двух машин и тумба. калька.	10 мар- та 1904г.		На 2-х листах.
28 <u>118</u>	11150	Подшипник со стороны коллектора для "А-55" М - калька	25 ав- густа 1904г.		ВЫБЫЛО
29 <u>119</u>	11167	Вал для "А-55" калька	25 сен- тября 1903г.		ВЫБЫЛО
30 <u>120</u>	2357	Дымовые выходы паровых котлов системы Ярроу. Кормовая группа № котлов 11, 12, 13, 14, 15 и 16 М - 1:8; калька	б/да- ты.		
31 <u>121</u>	2356	Обшивка котла "Ярроу". Боковая стенка. М - 2" = 1 ф.	б/да- ты.		
32 <u>122</u>	2358	Дымовые трубы средней и кормо- вой групп. М - 1:8; калька.	б/да- ты		
33 <u>123</u>	2354	Передняя и задняя стенки кот- лов Ярроу № 5, 7, 14 и 16. М - 2" = 1 фут	б/да- ты б/да- ты.		
34 <u>124</u>	2355	Зольник котлов № 14-16. М - 1:6; калька			

Делопротокол №	Название дел и других единиц хранения	Даты начала и окончания (крайние даты)	Количество листов	ОТМЕТКИ
	<p>Г. А. У. Н. К. В. Д. С. С. С. Р.</p> <p>В описи _____</p> <p>Проинвентаризовано и проиндексировано листов <u>шестнадцать (16)</u> Голаниць <u>Земля</u> Дата <u>10. VII - 57г.</u></p> <p>И. Г. В. М. А. в Ленинграде</p>			
	<p>ГАУ МВД СССР ЦГА ВМФ СССР</p> <p>В настоящей описи заимствовано и инвентаризовано: <u>124 №6 147</u></p> <p><u>село Горок сель (тогдашняя четире)</u> в количестве <u>22 дубл.</u> Ф. Д. Х. Р. 1.</p> <p><u>13 - июля 1951 г.</u> <u>Индекс Земля</u></p>			
	<p><u>№17а - лицевая.</u></p>			
	<p>В описи <u>53 (инвентаризовано три)</u> <u>10/11; 11/11; 12/11</u> - с/д. инв.</p> <p><u>о вводе к уш. с. с. 11.84 № 846/59</u> <u>94 (дублировано четире)</u></p> <p><u>И. Г. В. М. А. Инв. 29.11.57</u></p>			

ЛИСТ — ЗАВЕРИТЕЛЬ ДЕЛА

ф. № 876 коп. № 57 л. № _____

В деле подшито и пронумеровано 1-13 _____ листов

В том числе: лицевые листы _____

Пропущенные номера _____

+ листов внутренней описи _____

Особенности физического состояния и оформления документов

№№ листов

Зам. нач. отд. НСА и ТУД
должность ЕАД
подпись

Дата 27.01.09
Дата проверки

Араева
расшифровка подписи

27.01.09 на расшифровку: ЕАД; проверил:

Подпись