

876

75/53_{т.1}

по реестру

№ 1164

Российский государственный архив Военно-Морского Флота

ЯРЛЫК

архивной описи дел постоянного хранения

1. Архивный шифр*

Фонд №

876

Опись №

53

Том №

1

2. Реквизиты описи

Название описи: Крейсер "Алмаз"

Крайние даты документов описи

Дата начала

Дата окончания

1901

1914

Страниц для сканирования*

104

3. Обработка описи перед сканированием*

Расшивать нельзя

Разрезать нитки

Расшить полностью

4. Подписи ответственных лиц*

Подготовил к сканированию:

Дата: 26.01.09

Подпись:

Е.А.

Айрова

Получил для сканирования:

Дата:

Подпись:

М.И.

Мажкова

Получил опись:

Дата:

Подпись:

/

/

Проверил опись:

Дата:

Подпись:

/

Проверил:

/

876

75/53_{т.1}

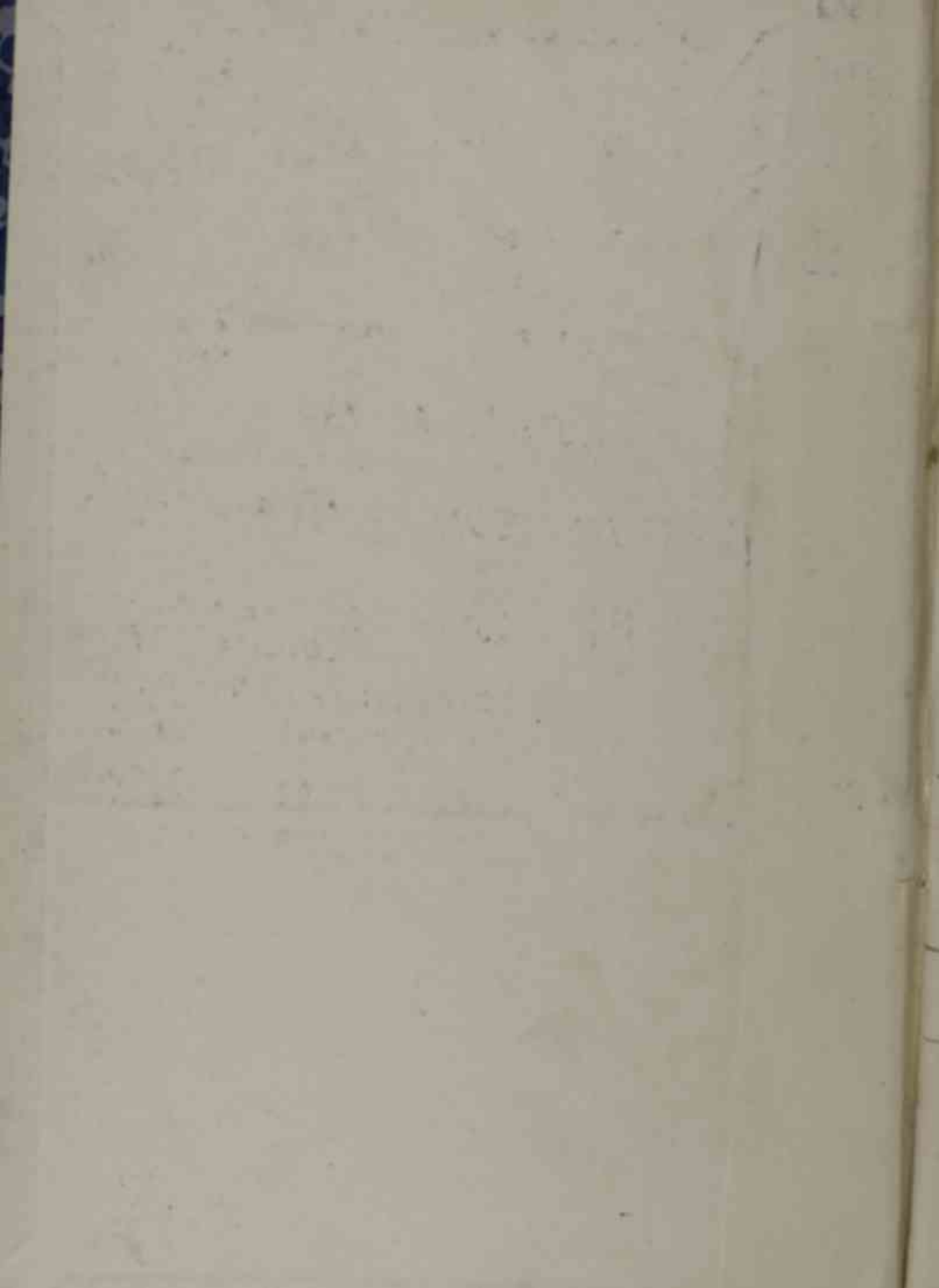
по реестру

№ 1164

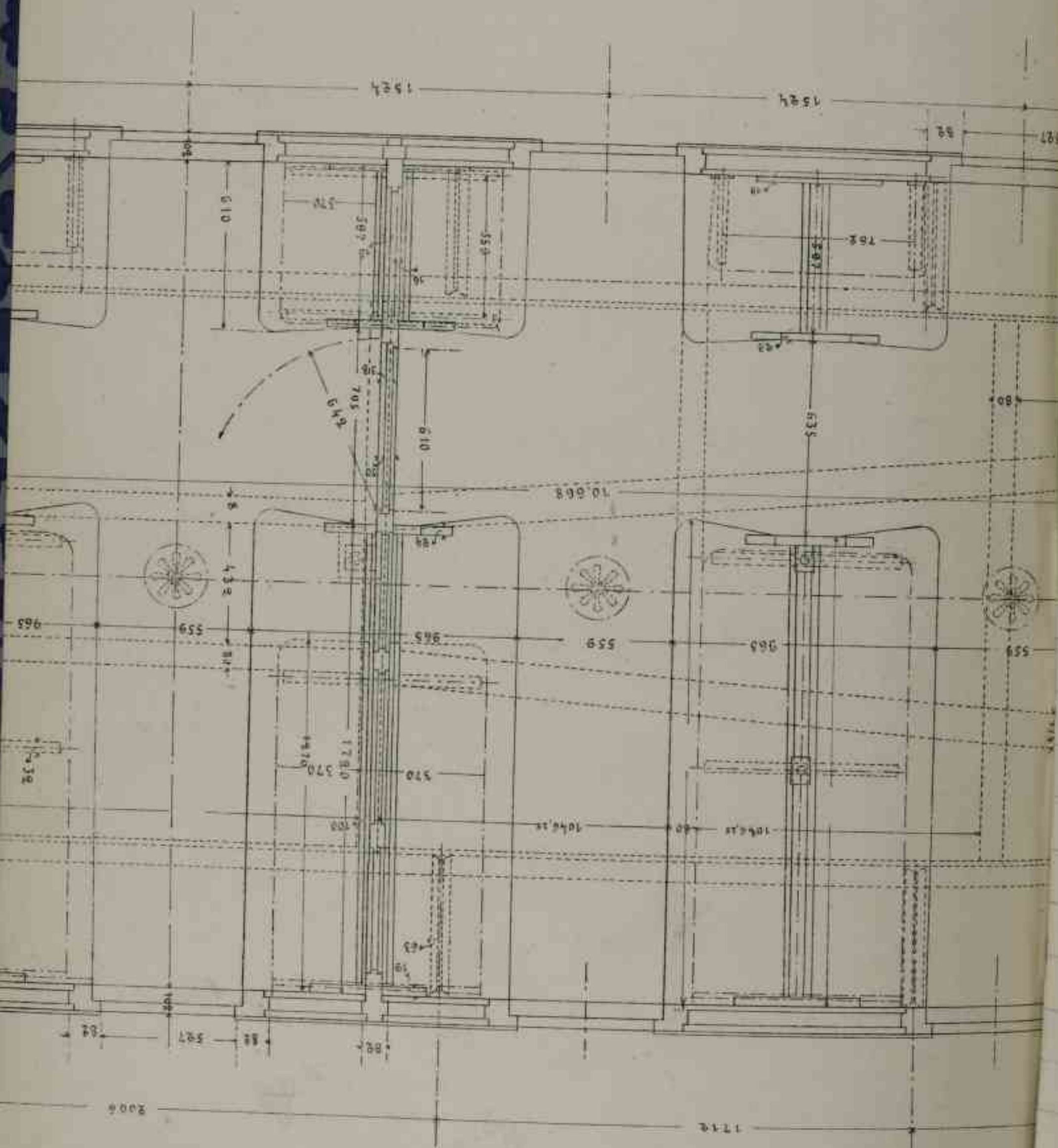
С П И С Ъ
Ч Е Р Т Е Ж А М
К Р Е Й С Е Р А "А Л М А З".

1901 - 1915

кн. 1



№№ п/п	НАЗВАНИЕ РАЗДЕЛА	№№ лист.	75
1	А-ОБЩЕЕ ПРОЕКТИРОВАНИЕ	1.	
2	Б-ВООРУЖЕНИЕ	3.	
3	В-СУДОВОЕ УСТРОЙСТВО	4.	
4	Г-ДЕЛЬНЫЕ ВЕЩИ	9.	
5	Д-СУДОВЫЕ СИСТЕМЫ	14	
6	Е.-МЕТАЛЛИЧЕСКИЙ КОРПУС	17.	
7	Ж-ОБОРУДОВАНИЕ И РАБОТЫ ПО ДЕРЕВУ.	22	
8	З-МЕХАНИЗМЫ.	25.	



Опись чертежей кресла

"Алмаз"

A - Общее проектирование

A-1 - Проектные и исполнительные чертежи в целом (напольный, продольный разрез, внешний вид, поперечные сечения, водонепроницаемые отсеки и др.)

1. ✓ Багажная накладка *калька*
М. $\frac{1}{4}'' = 1'9$

2. ✓ 44 Турки *— " —*
М. $\frac{1}{4}'' = 1'9$

3. ✓ 52 Шайбозимы *— " —*
М. $\frac{1}{4}'' = 1'9$

4. ✓ 259 Продольный разрез *— " —*
М. $\frac{1}{4}'' = 1'9$

5. ✓ 2808 Изготовительный вид *калька 1901.16.11*

Коперенное сечение на *— " —* 2 листа
целую часть марша
М. $\frac{1}{8}'' = 1'9$

6	✓ 7811	Минеральная пашуба.	калька	1902. 2. 11	
7	✓ 7812	Гидрометеорологическая пашуба.	- " -	- " -	
8	✓ 7813	Гидрометеорологическая пашуба.	- " -	- " -	
9	✓ 11400	Чертежный лист.	- " -	- " -	
10	✓ 11401	Верхний лист.	калька	1904. 07. VII	
11	✓ 11402	Верхняя пашуба.	- " -	- " -	
12	✓ 11403	Гидрометеорологическая пашуба.	- " - калька	- " -	1 Лист
13	✓ 11404	Гидрометеорологическая пашуба.	- " -	- " -	1 Лист
14	✓ 11405	Гидрометеорологическая пашуба.	- " -	- " -	1 Лист
15	✓ 11406	Поперечный срез № 4. $\frac{1}{4}'' = 1 \text{ см}$	калька	- " -	
16	✓ 11408	Продольный срез № 4. $\frac{1}{4}'' = 1 \text{ см}$	- " -	- " -	
17	✓ 14172 (9153)	Верхняя пашуба. ширина по ребра для 3 ^{го} и 4 ^{го} ступеней, проводка серебря, меди и алюминия руководителем в пашубах.	- " -	1902. 3. 8	

18 ✓ 111211

A-2. Тюдорейчарескис чаритатис.
Тюдорейчарескис чаритатис. полотно. 1904. 07. VII
М. $\frac{1}{4}'' = 1'9$.

A-11 - Чертежи общаго расположения:
кранов, дверей, пандусов вахтер,
шлюзитайпоров, горючих, подвод-
ных отверстий, переборки шлюзов,
грановый ял, перегородки отсеков.

19 ✓ 11040

Расположение входов каюта
примыкающих отсеков,
горючих и дверей.

20 ✓ 11143

Расположе. подводных
отверстий. полотно. 1904. 07. VII
М. $\frac{1}{8}'' = 1'99$.

21 ✓ 16615

Расположе. шлюзитайп
водонепрониц. дверей каюта
М. $\frac{1}{2}'' = 1'9$.

$$\frac{2}{23}$$

$$\frac{3}{24}$$

$$\frac{4}{25}$$

$$\frac{5}{26}$$

В - Вооружение

В-1 - Табличная артиллерия

1 ✓
22 770
(44584)

Схема расстановки приборов каюта 1914. 5. VII
управлений артиллерий-
ским огнем.

В-3 - Разметочная артиллерия

2 ✓
23 137

Схема с прицельными каюта
схема для 47 см. пушки.
М. 1:17

В-13 - Разное

3 ✓
24 6563

Проектор 975
1:5.

1904. 27. II

4 ✓
25 9234
(4253)

Установка проектора каюта 1902. 26. X
75 см. на марсе

5 ✓
26 10980

Буферные приборы к
телефонам проекторов
установленных на
марсах на бок и
вдоль машин.

1913. 25. VIII

ВЫБЫЛО

н. в.

3
 $\frac{1}{22}$

5
 $\frac{1}{29}$

4
 $\frac{1}{30}$

5
 $\frac{1}{31}$

6
 $\frac{1}{32}$

Г - Судовое хозяйство.

Г-1 - Ручное хозяйство (кроме механизмов)

30 ✓ 204

Специальной привоз для
помещения руля концами каюта

23 ✓ 208

Устройство тормозной
рычага и сектора для руля.
М. 1 1/2 = 1 ф.

30 ✓ 9077

Расположение рулевой ма-
шины и штуртросов на
машинной. М. 1/4 = 1 ф.

40 ✓ 10014

Устройство тормозного
рычага и сектора для руля
каюта 1904.22.т
М. 1 1/2 = 1 ф.

50 ✓ 10362

Концевая часть руля и
соединения. мурда. каюта.
М. 1 1/2 = 1 ф.

ВЫБЫЛО

Г-2 - Якорное хозяйство.

50 ✓ 21

Якор Ледяной. каюта 1904.9.1х

ВЫБЫЛО

7
33 ✓ 241
(9274)

Кино.

калька

л. 1 1/2 = 1 ф.

8
34 ✓ 242

Машинка для отгара
якорей.

л. 1" = 1 ф. 3" = 1 ф.

9
35 ✓ 245

Расположение небес.
часовой цепи.

л. 3/4 = 1 ф.

10
36 ✓ 2599

Расположение звезд
вулков

1901. 2. 5"

л. 1/2" = 1 ф.

11
37 ✓ 10214

Расположение якорной
устройства.

л. 1/2" = 1 ф.

12
38 ✓ 10746

Виды в крашканы
якорных механизмов.

1/2 н. в.

Г - 3 - Шварцовое устройство.

13
39 ✓ 20

Копийные Гильер-калька
ли.

1904. 9. 1X

ВЫБЫЛО

л. 3" = 1 ф.

14 42	✓ 10092	Общий вид кармиковой шпатель	калька	1903.27.н	5
		м. 3" = 1'			
15 42	✓ 10093	Мелкие кармиковые шпатели	- " -	1903.14.н	ВЫБЫЛО
		м. 3" = 1'			
16 42	✓ 10093	Бухсерные и швартовные шпатели	- " -	- " -	
		м. 1 1/2" = 1' и н. в.			
17 42	✓ 10094	Швартовные шпатели	- " -	- " -	
		м. 3" = 1'			
18 42	✓ 10262	Кремлевские кармиковые шпатели	- " -	- " -	ВЫБЫЛО
		м. 1" = 1'			
19 42	✓ 10471	Бухсерные шпатели	- " -	- " -	
20 42	✓ 10881	Мелкие кармиковые шпатели на кармиковой рубке.	- " -	1903.25.н	ВЫБЫЛО
		м. 3" = 1'			
		<u>Т - 7 - Грузовые шпатели, рампы, шпатель и т.д.</u>			
21 42	✓ 60	Расположение рампы	калька		
		м. 1/2" = 1'			5

22
48

✓ 180

Деревянный рамочный
М. $\frac{3}{4}$ " = 1 ф.

рамка

23
49

✓ 9839

Крамбей.

М. 1" 1 ф. и 3" 1 ф.

24
50

✓ 9875

Шмонбанка для 6"
весьма хорошая

полости

1884. 22. VI

М. $\frac{1}{2}$ " = 1 ф.

25
51

✓ 10402

Шмонбанки для поор-
еия 34" ширины на
ровного каймера на
левом борте.

М. $\frac{1}{2}$ " = 1 ф.

26
52

✓ 10408

Шмонбанки для шмон-
банок 6" весьма
хорошие.

М. 3" = 1 ф.

ВЫБЫЛО

27
53

✓ 10445

Шмонбанки для 16"
весьма хорошая и
удлиненная бортик.

М. 3" = 1 ф.

28
54

✓ 10446

Шмонбанки 12" для
мелкого каймера

М. 3" = 1 ф.

34
50

29
55 ✓ 10513 Делами к широтной линии полого 1904. 22. VII
длина подвеса 43" дуговой
парового кайсра на вращающ. ступе
М. 3" = 1 ф.

30
56 ✓ 10533 Тонсе - на левой стороне ... 1904. 23. VII
М. 1/2" = 1 ф.

Г-11-Темновое и серое углеродистые.

31
57 ✓ 10676 Мармурный вид с по- камка
казанием темнов на
верхней пазухе и мостике
М. 1/3" = 1 ф.

32
58 10706 Делами для шпильки ...
соект на пазухе и верх-
ней пазухе.
1/2 н. в.

ВЫБЫЛО

33
59 ✓ 10831 Общее раскол. шпильки ...
соект на мостике и
к шпильке делами.
М. 1/2" = 1 ф.

34
60 10845 Делами для шпильки ...
и серой шпильки с
копейкоросами.
М. 1 1/2" = 1 ф.

ВЫБЫЛО

35, 10904. Шар-бюки корень-камыка
маленькие пшеницы и
обуки для белых
зернов.

№. 3" = 1'ф.

ВЫБЫЛО

36, 10919. Вообще разношерстные
и зерна ^{свинцовые} и зерна
ситов и поручий
у мешков и мешков-
башок на попуше.

37, 10920. Вообще разношерстные
зерна и зерна на попу-
ше.

38, 12372. Зерна ситовки и
крупчатые зерна на
мешках у мешков.
 $\frac{1}{2}$ и.в.

ВЫБЫЛО

39, 12410. Зерна ситовки и
зерна на мешках
и мешках.
 $\frac{1}{2}$ и.в.

ВЫБЫЛО

Г - 12 - Мачины и их оборудование. 4

40
66

9178 Ручка и зрели-мачина каюка
для бумажного мачина.

М. 3" - 1 ф.

ВЫБЫЛО

41
67

9111 Тисоцадка для су/франца пометки 1902-28-14
на фок и бумажный мачина
с показанием именовки.

М. 1" - 1 ф.

42
68

9206 Тисоцадка для су/франца каюка
на фок и бумажный мачина
с показанием именовки.

М. 1" - 1 ф.

ВЫБЫЛО

43
69

9081 Тисоца.

1903-28-14

М. 1" - 1 ф.

44
70

9953 Тисоцадка и степен каюка
мачина.

М. 1" - 1 ф.

ВЫБЫЛО

Г - 15 - Устройства для подачи снарядов (мачина)

45
71

9013 Условной и взрывной мачина
ваторы, для подачи снарядов
и мачина. мачина.

М. 2" - 1 ф.

3

46
72

9631

Верхние и нижние каблуки
шкивы, подвески и
прямые ленты
к шевальерам.

1/2 н. в.

ЫБЫЛО

47
73

19917

Кремлевской пере-
носной граничной
ленты. пайронов.

1/2 н. в.

1903. 20. V

ЫБЫЛО

48
74

9920

Кремлевской граничной
ленты. пайронов. Косвен-
ная рама для
группы армян пайро-
нов.

1/4 н. в.

1903. 19. V

Г-16 Устройство для загрузки
понижева (мало, много)

49
75

9631

Порядок для загрузки
ленты.

М. 1-1/2 н. в.

1903. 21. V

ЫБЫЛО

Т-20 - мусорное и разное.

50 76	10701	Трубы для выгрузки мусора.	кабана	ВЫБЫЛО
			м. $\frac{3}{4}$ " - 1 ф.	
51 77	110407	Трубы и трубы для выгрузки мусора из кой-секции сидения.	---	ВЫБЫЛО
			м. в.	
52 78	12024	Трубы для выгрузки мусора	---	ВЫБЫЛО
			м. $\frac{3}{4}$ " - 1 ф.	

Д - Деревянные вещи.

Д-1 - Шпательная доска, веерообразная.

1/19 ✓ 9716 Горюховой шпательной доской 1904 г. н. в.

Д - 2 - Горюховина, заширки

2/20 ✓ 970 Горюховина в пачке для ручных пил на паров. в 2-х. Орудия между собой. н. в.

3/21 ✓ 9730 Кожаные прокладные кромки в горюховинах. н. в.

4/22 ✓ 9770 Кромки к горюховинам для досок в форме пилей. н. в.

5/23 9980 Кожаная прокладка к горюховинам. н. в.

ВЫБЫЛО

4

6 ✓ 10107 Водонепроницаемые
84/84 крышки для горючих
в уличные лампы.
1/2 и в. и н. в. Кашка 1903-27-III

7 ✓ 10510 Водонепроницаемые
85/85 крышки для
к горючим для ру-
ной подачи паров
1/2 и в. и н. в. — — —

8 ✓ 10517 Водонепроницаемые
86/86 крышки для горючих
внутри. для
1/2 и в. — — —

9 ✓ 10522 Ткань. — — —

ВЫБЛО

10 ✓ 10550 Водонепроницаемые
88/88 крышки для
двери в машинных
кабинах, между 50-60 см
1/2 и в. — — —

~~Д - З - Двери брон. и металлические~~

11 ✓ 92187 Распашные. тиром-
89/89 ная водонепроница-
емые двери.
1/2 и в. Кашка 1902-13-III

2
80

✓ 995

Ультрофиновые двери в по- каувка
перечисля переборках.
М. 3"-1ф и н.в.

3
91

✓ 10169

Водомерные двери в поше- каувка 1904. 22. vi
земле водопресечий. и кором
верии микрофв.
н. в.

12
92

✓ 10203

Летние двери для разных каувка
помещений на театральных.
н. в.

15
93

✓ 10222

Летние двери для каувка. --- /
мал рудка и под палубка.
М. 3"-1ф. н. в.

16
94

✓ 10225

Водомерные. дверь в --- 1903. iv
машинной? квадратной?
между 50-51 см.
М. 1 1/2"-1ф. и н. в.

17
95

✓ 10308

Водомерные. двери каувка
на театральных в номере 1904 22. vi 1/2 м. в.
переборках в каувка
№ 6 и 80
М. 3"-1ф. и н. в.

18 ✓ 10493

Крешки и двери с каюта
приборами для по-
мещения сухой провизии
М. $\frac{1}{2}$ " = 1 ф.

1903. 6. VI

19 97 10508

Летние двери в ко-
мандные галванки,
миссизары и трапе-
цию.
М. 3" = 1 ф. и н. в.

ВЫБЫЛО

20 98 10525

Летние двери в кам-
панетки и орудий-
ский погреба провизии.
н. в.

ВЫБЫЛО

21 99 10529

Двери в турботах
под носовыми мези-
нами.
М. 3" = 1 ф.

ВЫБЫЛО

22 100 10582

Приборы для дверей
рефрежериаторной
камеры.
н. в.

ВЫБЫЛО

23 ✓ 10815

Медная водонепроница-
емая дверь в штурвалы. и т. д.
М. 3" = 1 ф.

2

Д - 5 - Блоки, обухи, чекиши, пакки,
кошки, талки, талерыны

24 102	9928	Мелкие обухи для крем-машин завода - гальванострой	калька	1903	20.11	ВЫБЫЛО
						ВЫБЫЛО
25 103	10172	Шкив для кат-машин	---			
		л. 3" - 1'ф				
						ВЫБЫЛО
26 104	110215	Статорные роторы для центов калаша	---			
		л. 1/2 н. в.				
						ВЫБЫЛО
27 105	11219	Передающий шкив для штур-бруса	---			
		л. 3" - 1'ф				
						ВЫБЫЛО

Д - 6 - Руля, шпоки, вали-рельсы, бакшиновы,
лей-валки

28 106	10412	Кремские крошечные на подшипера для руля-шпока	калька			ВЫБЫЛО
		л. 1 1/2" - 1'ф				
						ВЫБЫЛО
29 107	10833	Приборы для заклад-ки вали-рельсов	---			
		н. в.				
						ВЫБЫЛО
30 108	11052	Коробка со шпоками для	---	1905	9.1X	ВЫБЫЛО

высшей - враса и бу-
ридука
 $\frac{1}{2}$ н.в.

В-7 - Лежки погрузные, свейные шамбуры

31
109

9554

Водомерные камни поюры 1904 2в. в
камни и крышки
в свейных местах
земной поюры и тес-
форы.

л. 1-1р. и н.в.

32
110

9630

Камни для горючих камня 1902 12. в
высшей для
 $\frac{1}{2}$ н.в.

ВЫБЫЛО

33
111

9954

Водомерные крышки поюры 1904 2в. в
для горючих на
тесфоры и
камень

$\frac{1}{2}$ н.в.

1
Кам.

34
112

9997

Водомерные камни - - -
и крышки в горючих
на в водной трубе
 $\frac{1}{2}$ н.в.

1
Кам.

35
113

10167

Водомерные крышки поюры - - -

4

для горючим в элеваторе
маш.

$\frac{1}{2}$ н. в. и ч. в.

36

$\frac{114}{114}$

10226

Угрюмш. дщери в поперечн поперно 1904-22-го
переборках.

и 3"-19. н. ч. в.

37

$\frac{115}{115}$

10304

Свѣтлые можи на веревки
пашубе между 35 и 36
и 37 и 39 н. ч.

и. 1"-19. и $\frac{1}{2}$ н. в.

38

$\frac{116}{116}$

10472

Водометрич. крашкы и рамка
горючим для доступа
в машины наготове.

$\frac{1}{2}$ н. в.

39

$\frac{117}{117}$

10510

Водометр. крашкы и горюч поперно 1904-22-го
видам для ручной по-
дачи пашубов.

$\frac{1}{2}$ н. в. и ч. в.

40

$\frac{118}{118}$

10507

Водометрич. крашкы
для горючим в элеваторе
на дна

$\frac{1}{2}$ н. в.

41
119 ✓ 10522 Водонепрониц. крышка для пор- пометки 1904 22.IV
ловни внутреннею для.
 $\frac{1}{2}$ н. в.

42
120 ✓ 10550 Водонепрон. крышки кофе. пометки 1904 22.IV
рели для дощатка в ман.
квадровые, между 59-мм.
д. 3"-1'9. н. в.

43
121 ✓ 13268 Изолучил ламинирован свд- камика 1911. 08. I 1/2
лов мока. Букмана
д. $\frac{1}{4}$ " = 1'9.

Д - 8 - Клейки, сепары, банки

44
122 106407 Устройствo подвешива- камика
ния командных стенов
ВЫБЫЛО

Д - 11 - Разные другие вещи

45
123 10078 Вертикальные и на- камика
тяжелые шива для
гильд-треса.
д. 3"-1'9. ВЫБЫЛО

46
124 10075 Неизученные банки для - " - 1903 28.IV ВЫБЫЛО
кремневых шпозов.
н. в.

47
125 10379 Звездная башина для Крив
ишии самоходных раш
ценого кашаи. н. в. Кашаи 1903. 10. 7 ВЫБЫЛО¹³

48
126 10734 Двигатели к самонамо
му приводу. н. в. - - - ВЫБЫЛО

8-11

49
127 10692 Выдающие штига
ты с нового мостика,
с карповой рубки и мар
са н. в. кашаи 1909 ВЫБЫЛО

50
128 11218 Ружьевые рашки для
вакнопропускаемых
крышек, горловин и кашаи
амбонаторов

51
129 11069 Ружьевые рашки
н. 3" = 1' кашаи 13/18 1903. ВЫБЫЛО

52
130 10170 Ружьевые прокладки
для вакнопропускаемых
дверей в шахтеная
вакноузелителей и по
тепелая вентиляторов кашаи 27/11 1903. ВЫБЫЛО



Е - Судовые системы.

Е-1 - Промысловые системы (Замаскская, водостивная, осушительная, перемыская, кремовая, гидрорезильная и пр.)

1. ✓ 11209 Расположение труб по плану 1904. 17. 60
водостивн. гидрорезильная.
Продольный разрез
М. $\frac{1}{4}'' = 1'9$.

2. ✓ 11210 Кюссель. - много труб. - " -
М. $\frac{1}{4}'' = 1'9$.

3. ✓ 11211 Кюссель. - попеременные сечения. - " -
М. $\frac{1}{4}'' = 1'9$.

4. ✓ 11243 Большая паша. Водопровод - " -
М. $\frac{1}{4}'' = 1'9$.

5. ✓ 11244 Продольный разрез водопровод. - " -
М. $\frac{1}{4}'' = 1'9$.

6. ✓ 11245 Большая паша. Водопровод - " -
М. $\frac{1}{4}'' = 1'9$.

Е-2 - Водопровод.

7. ✓ 102 Система для скотенных канюк 1904. 9. 12

продувательный воды каюта
высотного давления.
М. 1:4; 1:2 и 1:1

8
138

✓ 9660

Системы для пресной
воды.

М. $\frac{1}{2}$ " - 1"φ.

9
139

✓ 10080

Системы для прес-
ной и забортной
воды.

М. 1" - 1"φ.

Е-З - Главная система

10
140

✓ 9609

Воздушные шланги каюта
гаиш.

М. $\frac{1}{2}$ " - 1"φ.

ВЫБЫЛО

11
141

✓ 10036

Шланги и тру-
сы для команды.

М. $\frac{1}{2}$ " - 1"φ.

ВЫБЫЛО

12
142

✓ 10037

Вспомогательные шланги
и трусы для команды.

ВЫБЫЛО

13
143

✓ 14835

Вспомогательные

ВЫБЫЛО

водосточные системы

и. 3" = 19.

Е-4 - Туалетная система

14 ✓ 10229 Край и пашубные трубы повороты 1904.20.11 **ВЫБЫЛО**
144
ки для поворота трубы
1/2 и.в.

Е-5 - Орошение и заливочные погребов

15 ✓ 9704 Кипящая для заливоч- неметалл 1904.22.11
145
ной кормового пай-
рашного погребов.
1/2 и.в.

16 ✓ 9780 Краны - (мусового) - - -
146
1/2 и.в.

Е-6 - Рефрижерация - рассолопогрев

17 10571 Система с прибором каюшка **ВЫБЫЛО**
147
для пресной воды в
рефрижераторную камеру
и. 1 1/2" = 19.

18 ✓ 91802 Улучшение рефрижер- 1904.21.X
148
аторной камеры.
и. 1/2" = 19.

19
149

✓ 39686 Общий вид реформен
района сев. банк. залы
с. - 1 1/2" = 1' ф.

Е - 7 - Гаровое отношение

20
150

✓ 11412 Продольный разрез пометки 1904. 07. VII
с. 1/4" = 1' ф.

21
151

✓ 11413 Иловая пашня ...
с. 1/4" = 1' ф.

22
152

✓ 11414 Вязский пашня ...
с. 1/4" = 1' ф.

Е - 8 - Величелюк

23
153

250 Вид сверху разрезанная пашня
под камбурами
1/2 м. в.

ВЫБЛО

24
154

✓ 3985 Разрезное туруб ...
сделано в войну
под величелюком
происходит сд.
с. 1/4" за 1' ф.

25
155

✓ 11436 Поперечный срез пометки 1904. 07. VII
с. 1 и 2. Гаровое

6

25 ✓ 11457 Великолепный и перво-помощи. 1904-17. VI
в форме иголки. Круглая
или квадрат.
М. $\frac{1}{4}$ " = 1 гр.

27 ✓ 11438 Монета. - Круглый вид. - " - - " -
М. $\frac{1}{4}$ " = 1 гр.

28 ✓ 11439 Монета. - Круглая монета. - " - - " -
М. $\frac{1}{4}$ " = 1 гр.

29 ✓ 11440 Монета - Круглая монета. - " - - " - *Круг.*
М. $\frac{1}{4}$ " = 1 гр.

30 ✓ 11441 - " - Круглая монета. - " - - " -
М. $\frac{1}{4}$ " = 1 гр.

31 ✓ 11442 Великолепный. Орнамент. - " - - " -
М. $\frac{1}{4}$ " = 1 гр.

32 13458 Заслонка на велико- - " - 1904-15. VII **ВЫБЫЛО**
лепный иголку.

33 ✓ 15359 Копилка для велико- - " - 1907-15. I
лепной иголки. - " -
1:2.

34 17382 Серебряная иголка - " - 1909-3. IV **ВЫБЫЛО**

пой вместилищем в
помещении сдвинутой
вагоны на Ш. С.
 $\frac{1}{2}$ н. в.

Е - 16 - Переходные трубы

35
165

Дно Схемы соединенная канька в. х. - 0.2 м.
интервалов.

ИЖ - Мейшичский набор

14

ИЖ - 2 - Дмитриевский набор (киши, сирингеры,
фигурки, конодулы.)

1. ✓ ИЖ 101. Крещенье сестрицкой камыка
частей вериги камыка, в
различных киши, сир-
рингеров, италианцев, фигур,
и поделок обуви.

М. 1" = 1ф.

2. ✓ ИЖ 102. Чертежи различных сир-
рингеров и вериги камыка
киши.

М. $\frac{1}{4}$ " = 1ф.

ИЖ - 5 - Борисовский набор (италианцы, киши, фигурки
сирингеров.)

3. ✓ ИЖ 103. Записки Борисовский камыка
обуви.

М. 1" = 1ф. и 3" = 1ф.

ИЖ - 6 - Уасинский набор, италийцы, италийцы.

4. ✓ ИЖ 104. Уасинский италийский и италийский
италийский италийский.

М. $\frac{1}{4}$ " = 1ф.

4

М-7 Географический набор (бишес, карсетес, мильес)

$\frac{5}{170}$ ✓ 10156 Трусовые мильес каубес
М. $3''-19$.

М-10 - Рубес, мейес, поес, роес, маес, зимовес трубес

$\frac{6}{171}$ ✓ Верхняя часть зимовес трубес для каубес
М. $\frac{3}{4}''$, $1\frac{1}{2}''-19$

$\frac{7}{172}$ ✓ 9209 Сибирская грес маес
М. $\frac{1}{2}''-19$

$\frac{8}{173}$ ✓ 9834 Расположение роес между каубесными конурами и каубесне каубес сесес, каубесными рубес и фундамен-тов под каубесне сибирские грес пресне воды.
М. $\frac{1}{2}''-19$.

№ 18
 ДМ-11 - Кабель скрученный (пикан, пазоз, цемный, яичный)

9 ✓ 88 Крепленые носовой частью кабель и бумажная
 М. $\frac{1}{2}'' = 1'9$

10 ✓ 9077 Крепленые носовой частью - - -
 М. $\frac{1}{2}'' = 1'9$

11 ✓ 9078 Крепленые носовой частью - - -
 М. $\frac{1}{2}'' = 1'9$

1
 ДМ-13 - Поперечные переборки

12 ✓ 8678 Поперечные переборки кабельная
 упроченная см.
 М. $\frac{1}{4}'' = 1'9$

13 ✓ 8764 Поперечные переборки - - -

14 ✓ 9099 Тросы.
 М. $\frac{1}{4}'' = 1'9$

15 ✓ 9314 Переборка полувагона
 на 2-х см. в нос.
 М. $\frac{1}{4}'' = 1'9$

МС - 14 - Продольные переборки

16
181 ✓ 2908 Продольн. переборка каюта
требуемых дл.
д. $\frac{1}{4}'' = 1 \text{ ф.}$

17
182 ✓ 2909 Продольн. переб. для
объединения реорри-
метратиров.
д. $\frac{1}{2}'' = 1 \text{ ф.}$

МС - 15 - Выгородки, летние переборки
(самые первые, меньше 2 ф.)

18
183 ✓ 2924 Расшир. летн. перебор каюта
из трайформат.
д. $\frac{1}{4}'' = 1 \text{ ф.}$

МС - 18 - Фундаменты

19
184 ✓ 26 Фунд. под пере- каюта
донными мача-
нами коридорного
типа.
 $\frac{1}{2} \text{ м. в.}$

20
185 ✓ 28 Фундаментный рама для машин
д. $1 \frac{1}{2}'' = 1 \text{ ф.}$ 25. VIII - 049.

21
186

29

Действия функ. рамы.

сумма

25. III. 04

22
187

✓ 35

Функ. рама циркулярной
поверх. мавн. железной
шка.

$\frac{1}{2}$ н. в.

23
188

✓ 46

Судовые фундаменты
машины, машины и
вспомогат. механизмов.

М. $\frac{1}{2}$ " = 1' ф.

24
189

✓ 107

Судовые фундаменты:
уторного подшипника,
подшипника гребной
вала и водостарифе-
лей.

М. $1\frac{1}{2}$ " = 1' ф.

25
190

✓ 108

Судов. фунда. в сиде-
лении вспомогат. ма-
шины и водостарифе-
лей.

М. $\frac{3}{4}$ " = 1' ф.

26
191

✓ 10303

Поддержание под-
держива по диаметру
- машинами.

М. $\frac{1}{2}$ " = 1'

27
192

✓ 24888

Судовые фундаменты
на валах и мачтах
и ватер. мачт.
Л. $\frac{1}{2}$ " - 1' 9"

полюс
бушута

14. VI - 03.

1
Лекс.

28
193

✓ 24889

Судов. фундаменты:
уторной подшпи-
ника, подшпикова
гребного вала и
водостарушей.
Л. $1\frac{1}{2}$ " - 1' 9"

- " -

- " -

1 экз
Лекс

29
194

✓ 24941

Копильный фунда-
мент кормовой группы
с показанием нива-
симетри, обрешет-
ника для попов,
тросового колодца
и растопоченных
китовых.

27. VI - 03.

Л. $\frac{3}{4}$ " - 1' 9"

30
195

✓ 24942

Копильн. фун. для
кормовой группы с
показанием нива-
симетри, обрешет-
ника для попов, тросо-
вого колодца, фун-

- " -

дощечки для мусорной
мешкины и разно-
шерстяные мешки.

31 ✓ 27616 Рундальский рама посылка 1903.23.8
для машин.

ВЫБЫЛО

м. $1\frac{1}{2}'' = 1\varphi$.

МК - 19 - Гусакремль

32 ✓ 9792 Гусакремль кармаша
ручки

м. $\frac{1}{2}'' = 1\varphi$ и $\frac{1}{4}'' = 1\varphi$.

МК - 20 - Ограждение, концы маховиков

и т.д.

33 ✓ 10843 Сидяки для ограде- кама
ний складных швов.

ВЫБЫЛО

МК - 23 - Обруч скелета и чертёжи набога

34 ✓ 36 Мидель штамп кама

35 ✓ 7814 Гусакремль - " - 4.11.020.

36 ✓ 11142 - " - м. $\frac{1}{2}'' = 1\varphi$ - " - 17.11.042.

37 ✓ 11107 - " - посылка

ОК-27 - Шивни, Крамшнейны, мези
ры, Шивкорны.

38 203	✓ 90	Ашиер-шивень. кашка л. $\frac{1}{2}$ " - 1 ф.			
39 204	✓ 9009	Роз-шивень. кашка л. $\frac{1}{2}$ " - 1 ф.	помогно	лд. VII. 04.	$\frac{1}{2}$ мес.
204a		тоже	кашка		1
40 205	✓ 9017	Кремешне Крамшнейна для гребной вама. кашка л. $\frac{1}{2}$ " - 1 ф.			
41 206	✓ 9060	Ашиер-шивень с ружевой рамой. кашка л. $\frac{1}{2}$ " - 1 ф.	помогно	лд. VII. 04.	$\frac{1}{2}$ мес.
42 207	✓ 9180	Крамшнейна для гребных ванд. кашка л. 1" - 1 ф.	помогно		$\frac{1}{2}$ мес.
43 208	9661	Неслыны болты для кремешня ман Крамшнейнов. н. в.	кашка	лд. VII. 02.	ВЫБЫЛО
44 209	9663	Неслыны провны		лд. VII. 02.	ВЫБЫЛО

швы для крепления на
кремниевых.

1/2 н. в.

45
210

24086 Велозузная шруба.
н. 3" = 1' ср.

19. 5. 82.

М-29 - Разное.

16
211

10407 Крепильный для привода
шестерни привода с
нашинами. поврежден
ручей.

калька

ВЫБЫЛО

1/2 н. в.

87
212

10815 Сбалансированные шестерни
для привода шестерни
двигателя?

ВЫБЫЛО

48
213

12103 Шестерня для привода
открытой на наружу шестерни
вращающейся без отмычки.

ВЫБЫЛО

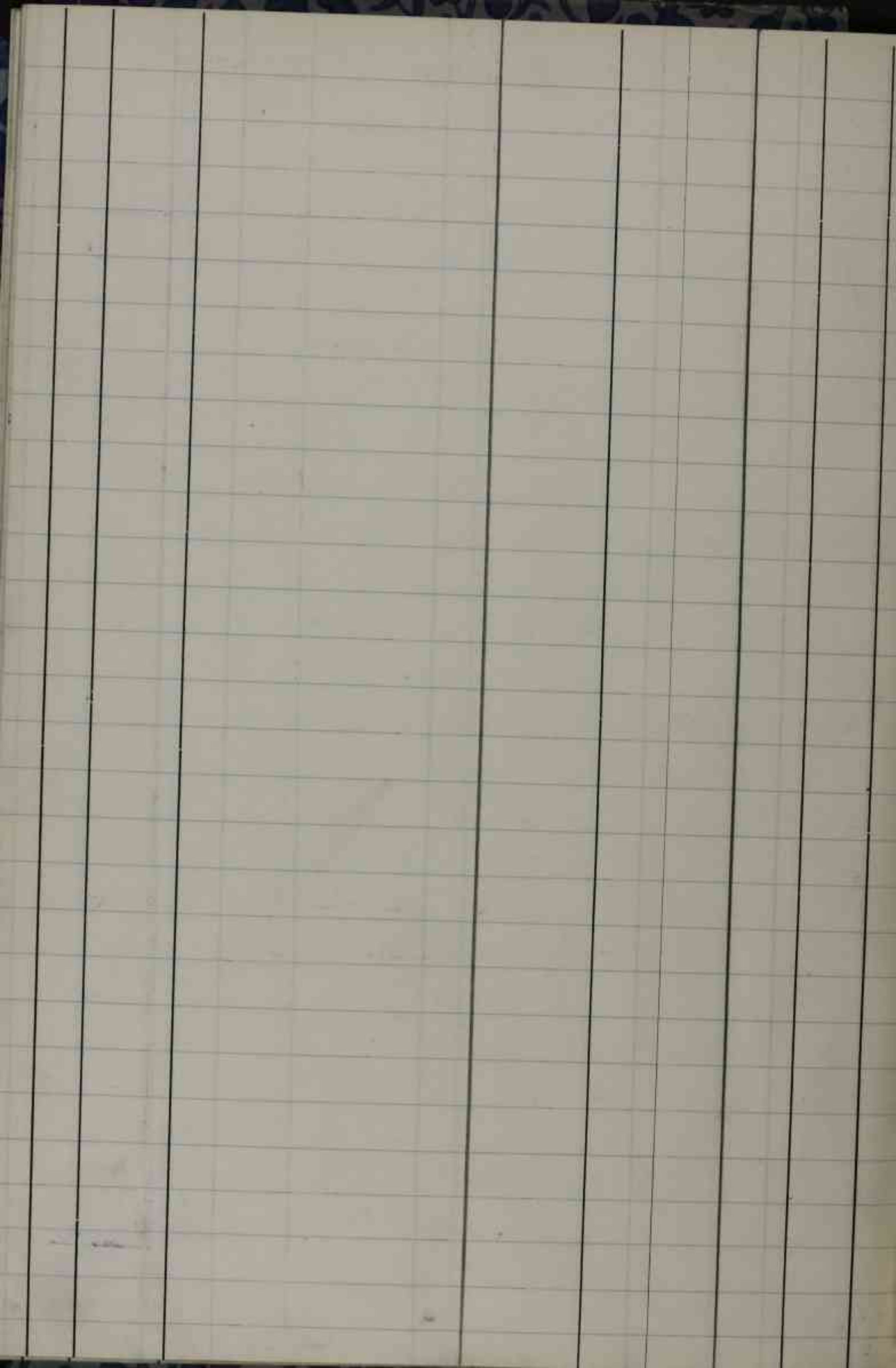
Ж-6

79
1384

8827

Нашилка для
шестерни

н. 1/4" = 1' ср.



З - Оборудование и работы
по дереву.

З-2 - Деревянный настил нащоб
и тесин. Дерев. подшивки.

1. ✓ 9926 Деревянная нащобка кальман
версией нащобки.
л. $\frac{1}{4}'' = 1'$

2. ✓ 9927 Деревянная нащобка - ...
на нащобке.
л. $\frac{1}{4}'' = 1'$

3. ✓ 10219 Деревянная нащобка - ...
нащобка.
л. $\frac{1}{4}'' = 1'$

З-8 - Ступенчатое устройство, ступенчатое
расположение.

4. ✓ 7859 Ступень лески кальман
л. $\frac{1}{8}'' = 1'$

З-13 - Оборудование ступенчатое и
скользящее. помещенный (канц. квал.)

5. ✓ 262 Устройство ступенчатое кальман

и обдука ретками
борцов в помещении
для мокрой провизии
л. $\frac{1}{2}$ " = 1 ф.

6
219

9517

Расположение борцов-каменка
ских камней.

л. $\frac{1}{4}$ " = 1 ф.

7
220

9938

Устройство системы
для командных
темозанов
л. $1\frac{1}{2}$ " = 1 ф.

13.11.03

8
221

9963

Приборы к системе
для командных
темозанов.

20.11.03

ВЫБЫЛО

и. в.

9
222

9965

Деревянная система
для рубки на
пешую команду.
л. $1\frac{1}{2}$ " = 1 ф.

10
223

10398

Расположение системы
для температурно-
ваши без проводов
на пешую команду.
л. $\frac{1}{2}$ " = 1 ф.

11	10548	Расположение пометки миг фонарикой, мо- лярной и кистица л. $\frac{3}{4}'' = 1\varphi$	калька	
12	10671	Рудка для приборов безпривинного теле- метра л. $\frac{3}{4}'' = 1\varphi$	---	
13	10742	Система дерева и магров для хранения работ машин л. $1'' = 1\varphi$	---	
14	10880	Система для иши- перекит запасов л. $3'' = 1\varphi$	---	ВЫБЫЛО
15	114386	Мелкие оцинто- ваные решетки в дверцах комна- нт магров. л. $3'' = 1\varphi$	---	ВЫБЫЛО
16				

З-14 - Оборудование санитарных помещений (ванна, унитаз, раковина, бачки, парикмахерская, малярки).

16 ✓
229

10108 Умывальники для каюта
команды.

л. $\frac{1}{2}$ - 1 ф.

ВЫБЫЛО

З-16 - Оборудование боевых рубок, носилок, москитов, ходовых рубок.

17 ✓
230

241 Расположение каюта
мебели в кормовой
рубке.

л. $\frac{1}{4}$ - 1 ф.

18 ✓
231

10153 Ремонтная и
машинная и туалетная
рубка.

л. $\frac{1}{2}$ - 1 ф.

19 ✓
232

11042 Расположение
лов в рубке беспроволочного
телеграфа

л. $\frac{3}{4}$ - 1 ф.

4.18. 03г.

ВЫБЫЛО

3-17 - Оборудование археологических
погребов и башен 24

20 ✓ 137 $\frac{75}{75}$ и $\frac{47}{47}$ найденный каука
погреб.

л. $\frac{1}{2}$ = 1'9"

21 ✓ 138

Кромка.

— — —

22 ✓ 139

Погреб из $\frac{75}{75}$ и $\frac{47}{47}$
найден. Погребенные
содержат.

— — —

л. $\frac{1}{2}$ = 1'

23 ✓ 140

Погреб из $\frac{75}{75}$ и $\frac{47}{47}$
найден.

— — —

л. $\frac{1}{2}$ = 1'

24 ✓ 10520

Ромбовидные украшения
и диски в археологической
и личной коллекции. Сержант
при 21 см. и 19 см.

— — —

25 ✓ 10618

Найденные находки
и ромбовидные найден-
ные погребов. $\frac{75}{75}$ и
 $\frac{47}{47}$ орудия?

— — —

л. $\frac{1}{2}$ = 1'9"

26
239

10733

Усиленные грани
для пайрона. Личков
47^{мм}. Орудия в поме-
щенях для тельцов
в кооперативных селках
Л. 3-19

Камыша

11. VII - 03г.

ВЫБЫЛО

27
240

2295

Усиленные сита
для на тельцов
для подрывных работ
Л. 1-19

- " -

28
241

2400

Ремонтные
Работы 75^{мм}
и 47^{мм}. пайронов в
пайроновых погребах.
Л. 4-19

- " -

30.7. 03г.

29
242

19920

Триплетное для селки
левосторонней пода-
чи пайронов.
Подвешивание рамы
для 75^{мм} унитар-
ных пайронов.
и крепеж $\frac{1}{4}$ и. в.

ВЫБЫЛО

3-21 - Оборудование мастеров.

30
243

130

Г. В. Ремонтные

Камыша

25. VII. 04г.

ВЫБЫЛО

токарный станок.
 $\frac{1}{8}$ и.в.

31 ✓ 131 Т.В. Высокоскоростной-токарный станок. 25. III - 047. ВЫБЫЛО
244

32 ✓ 132 Широкопольный станок С.С. $\frac{1}{10}$ и.в. --- --- ВЫБЫЛО
245

33 ✓ 133 Вертикально-сверлильный станок $\frac{1}{8}$ и.в. --- --- ВЫБЫЛО
246

34 ✓ 134 Молотковый станок 1:4 --- --- ВЫБЫЛО
247

35 ✓ 135 Расположение станков в судовой мастерской №. $\frac{3}{4}$ = 19. --- ---

3-24- Подстановка в док

36 ✓ 11120. Расположение электр. панелей подстановки в док №. $\frac{1}{4}$ = 19.
249

3-13

37
250

10693 Шкафы для хранения кру-
жек, фруктов, полотенец
и шкатулок, $\frac{1}{2}$ н. в.

каштан

ВЫБЫЛО

3-14

38
251

10369 Чертежи ванн
м. $\frac{1}{2}$ " = 1^с

каштан

ВЫБЫЛО

3-16

39
252

7013 Чертежи пирамиды для
хранения 3^д мисок ружей
 $\frac{1}{2}$ н. в.

каштан $\frac{12}{11}$ 9012

ВЫБЫЛО

40
253

10623 Ружейная пирамида
м. $\frac{1}{2}$ " = 1^с

каштан

ВЫБЫЛО

41
254

273 Шкафы для хранения
бахов и солонок.

м. $\frac{1}{2}$ " = 1^с

Каштан. Каштан

ВЫБЫЛО

М- Механизмы

М-1- Общее расположение машинного

1 ✓ 119
255 36254
Расположение узлов в машинном сегменте. Кредитная ваз.
М. $\frac{3}{4} = 1 \text{ ф.}$
кавка 1204. 25. VII
пашто.

2 ✓ 120
256
Расположение узлов в машинном сегменте.
Теле.
М. $\frac{3}{4} = 1 \text{ ф.}$

3 ✓ 121.
257
Теле. - Теле. узла
М. $\frac{3}{4} = 1 \text{ ф.}$

4 ✓ 122
258
Теле. - Теле. узла
50 см. с узлом в корпусе
М. $\frac{3}{4} = 1 \text{ ф.}$

5 ✓ 123
259
Расположение узлов в машинном сегменте.
М. $\frac{3}{4} = 1 \text{ ф.}$

6 ✓ 124
260
Теле. узла в теле. узле
расположения.

труб.

$\frac{7}{261}$

✓

3

Общее распространение ракушек
механизмов на
машине с показани-
ем смазки и зам-
ащивающей ирригацион-
ной. Тиски.
М. 1° = 19.

$\frac{8}{262}$

✓

2

Тиски. - Орешица. ---
М. 1° = 19

$\frac{9}{263}$

✓

1.

Тиски. Прозрачный вид. ---
М. 1° = 19.

$\frac{10}{264}$

✓

22301

Тиски механиз-
мов для вытискивания
посыльного судно-
диз и тисков ове-
не. 3. II - 01.

М-2

Общее распространение кофемолки

$\frac{11}{265}$

✓

41615

Распространение труб в
в новом котельном
оборудовании, пропуск-
ной вид. М. $\frac{5}{4}$ = 19.

5

12 ✓ 412
260

Расположение иррид
в носовом каилеином
видеином.

каилка 5.1.042

$M. \frac{3}{4} = 1'9$

13 ✓ 41614
267

Проект. Трант тране
и. $M. \frac{3}{4} = 1'9$

4.1.147

14 ✓ 41558
268

Расположение ииаль-
ных меровых иррид к
вопилогийеиномии
иенциииии и пижее.
ииии донкои, в носовом
роглариии иидеииии
 $M. \frac{3}{4} = 1'0''9$

30.1.147

15 ✓ 41616
269

Расположение иррид
в носовом каилеином
иидеииии иидеии-
ииии

4.1.147

$M. \frac{3}{4} = 1'$

16 ✓ 414
270

Проект.

каилка 5.1.042

$M. \frac{3}{4} = 1'$

17 ✓ 41617
271

- " - $M. \frac{3}{4} = 1'9$

4.1.042

18 ✓ 415
272

- " - $M. \frac{3}{4} = 1'9$ каилка 5.1.042

19
273 ✓ 1 Общее расположение -
нее, коинлов в еудре.
камера 5. I. 042
 $L \cdot \frac{1}{4} = 1 \varphi$

20
274 ✓ 41618 Расположение иррэд
в ивовом коинт-
ном седжении
поперечные срезы
камера 10. V. 142
 $L \cdot \frac{3}{4} = 1 \varphi$

21
275 ✓ 46 Кроссе.
камера 5. I. 042
 $L \cdot \frac{3}{4} = 1 \varphi$

22
276 ✓ 47 Расположение иррэд
в коринтовой коин-
ном седжении
камера ---
 $L \cdot \frac{3}{4} = 1 \varphi$
Ткань иррэд

23
277 ✓ 41619 Кроссе.
камера 10. V. 142
 $L \cdot \frac{3}{4} = 1 \varphi$

24
278 ✓ 41551 Расположение
сидельных иррэд
и веномоек.
механизмов и
ткань сидельных
денжал в корин-

самое короткое время
и. $\frac{3}{4} = 1' 0''$

25 ✓ 48
279

Расположение труб в коридоре в железном стержне.

и. $\frac{3}{4} = 1'$

26 ✓ 41620
280

Конец.

10. VI. 147.

и. $\frac{3}{4} = 1'$

27 ✓ 49.
281

Конец. Продвинутое решение с. и. в. Боровую переднюю. Кривая Борю.

и. $\frac{3}{4} = 1'$

28 ✓ 41621
282

Конец.

10. VI. 147.

и. $\frac{3}{4} = 1'$

29 ✓ 50
283

Расположение труб в коридоре в железном стержне.

и. $\frac{3}{4} = 1'$

30 ✓ 41622
284

Конец.

10. VI. 147.

и. $\frac{3}{4} = 1'$

31 ✓ 51.
285

Конец. Поперечные скелет.

и. $\frac{3}{4} = 1'$

32
286

✓ 91623

Расположение
круп в кормовой
каменном сиде-
лении. Поперечные
середины.
М. $\frac{3}{4} = 1 \frac{1}{4}$

10. VI. 1917.

33
287

✓ 53

Расположение
круп в кормовой
каменном сиде-
лении. Поперечные
середины.
М. $\frac{3}{4} = 1 \frac{1}{4}$

кашка

5. I. 047.

34
288

✓

Более равномерное
расположение
круп в сиде-
нии.
М. $\frac{1}{4} = 1 \frac{1}{4}$

кашка

М-З - Более равномерное $\frac{3}{4}$ / сидения и каменное
сидение?

35
289

✓

9692

Резервной глины
имеется в кормовой
земле.
 $\frac{1}{5}$ и. в.

кашка

15. VI. 03.

36
290

✓

9692

Молоток по сидению

10. VI. 03.

5

тока. Концы валик штора
 для карманных сигналов.
 и.в.

37 291 ✓ 2697 Общий вид ^{дв./двухэтаж} каюта 18.7.03.
 для репродуцирования
 машин судов грузов
 1:4 и.в.

38 292 ✓ 2708 Мостик псевдонимной ^{ра} каюта 23.7.03. И.в.
 1-2 общий вид. Обложка
 карт.

39 293 ✓ 2757 Мостик псевдонимной ^{ра} каюта ... - 23.7.03.
 для леверки в 7^м ^м торм
 Общий вид.
 1:5.

М-4 - общее расположение вентиляционных
 и механических

40 294 27071 Таблица псевдонимной каюта
 пожарных насосов. **ВЫБЫЛО**

41 295 27386 Таблица псевдонимной
 циркуляционных
 помп. **ВЫБЫЛО**

42
296

✓ 397

Водоотрастительный
Аттарай производи-
тельностью 20 везу в год.
л. 1/4.

камыка

19.V.03.

43
297

✓ 7826

Вери. маш. в 54
действ. маш. смыш
диз. диаметр в 320
мм. Общий вид.
1:4.

камыка

20.III.03.

44
298

✓ 9575

Тягловое
водоотрастительное
машинное 320.
1:2.

2.IV.03.

1/2
2003.

45
299

✓ 9577

2/4 лебедка в 7^{мм} стале

камыка

6.III.03.

46
300

✓ 7827

Общий вид вери.
маш. в 54 действ.
сеш. диаметр в
320 мм.
1:5.

26.III.03.

5.II.03.

1/2
2003.

47
301

✓ 9579

Расположение мехи-
рических лебедок для
подъема гонимок
л. 2:19.
Болова? вид.

22.IV.03.

6

48 ✓ 9598
302 1-2-3

Центробежный насос на катука 10.V.03.
550 тонн с герметичным
двигателем. 1/5.
Техническая схема
для монтажа в лод насоса
на 550 тонн
Схема соединений.

3 мес.
3 меза

49 ✓ 9607
303

Центробежный насос на
350 тонн с герметичным
двигателем. 1/5.

50 ✓ 9610
304

Центробежный насос на
250 тонн с герметичным
двигателем. 1/5.

51 ✓ 9867
305

Исторический груз фун-
дамента, д. / лебедки
для подъема шлюпок.
1/4 м. в.

ВЫБЫЛО

52 ✓ 9961
306 3

Справка к вер. маш.
"Кемтагид" 230x380x100 мм: 100 мм
1:1.

ВЫБЫЛО

53 ✓ 9961
307 10

20 штур. Привод к та-
смеру. 1:1.

ВЫБЫЛО

54 308	0726	За/лебедка на 10 туд скорости подъема 0,8 в сек. Всема соединенный при 1-м поже нагрузки и 1-м поже выгрузки. (2-й девагорна)	Камька	4. VI. 04.	ВЫБЫЛО
55 309	1160	Привнесением для управления ком- мунальщиками.	- " -	- " -	ВЫБЫЛО
56 310	15297	Оригинальный комму- нальный реис ай Одр. Под.	- " -	22. VII. 03.	ВЫБЫЛО
57 311	1749	За/лебедка на 10 туд скорости подъема 0,8. Объемный алу. 1/3.	- " -	5. VI. 04.	
58 312	1250	Доска с комму- нальщиками реис и соединением для за/лебедка на 10 туд.	- " -	4. VI. 04.	ВЫБЫЛО
59 313	2407	За/лебедка на 7 тонн, скорости 0,2-м в секунду.	- " -	12. VII. 04.	

60
314



Машина с циркуляцион-
ной помпой и воздушным
насосом для холодиль-
ника в динамо-машин-
ном

Камора 1. VII. 04г.

л. 3" = 19.

61
315



Исторический "Сотраунд"
производительности 35
тонн в сутки.

... 25. VII. 04г.

л. 1 1/2" = 1'

62
316



Исторический "Сотраунд"
производительности 35 тонн
в сутки.

... ..

л. 1/4 и. в.

63
317



Водяное распылительное кит-
прессор с показателем
в ших арматуре.

... 5. I. 04г.

1/5 и. в.

64
318



Фитинг для тифинго-
вой воды.

... 25. VII. 04г.

ВЫБЫЛО

1/2 и. в.

65
319



Ручной насос.

... ..

1/2 и. в.

66
320

94

Каровой насос для
перекачивания прес-
ной воды из меледу-
донного просейного
в пийайльнуо се-
терну и из баржи в
меледу-донное просей-
ное.

Канька

25.VIII-042

 $\frac{1}{2}$ н. в.67
321

93

Водяной шпиндр
траншо-поярного
насоса.

- " -

- " -

ВЫБЫЛО

 $\frac{1}{2}$ н. в.68
322

92

Вид снизу на короб-
ку и зольничко-
вые приводы тран-
шо-поярного насоса.

- " -

- " -

ВЫБЫЛО

н. в.

69
323

91

Боковые сегменты на-
рваных шпиндров
В. и У. давлением
в зольничковом
коробке и золь-
ничковом траншо-
поярного насоса.

- " -

- " -

ВЫБЫЛО

н. в.

70 324	80	Три паровых эллипсоидов без землейсковой коробки и приводов тринио-пожар- ного насоса.	качка	25 VIII-04г.	32 ВЫБЫЛО
71 325	89	Паровой эллипсоид с зо- лейсковой коробкой и пароаспирационным Грем- мо-пожарным насосом.	---	---	ВЫБЫЛО
72 326	88	Общий вид судового по- жарного, тринио-пожар- ного и пожарного насосов	---	---	
73 327	87	Воздушный насос для ветеринарного ко- мпьютера $8\frac{3}{4} \times 15 \times 11$ "	---	---	
74 328	86	Общий вид воздушного насоса для тепловой машины.	---	---	
75 329	84	Циркуляционная линия	---	---	ВЫБЫЛО

вспомогательного
основания
Раковина

$\frac{1}{2}$ н. в.

76
330

83

Действительная черкунья камня 25-III. 41.
уменьш. почти
вспомогат. основания

$\frac{1}{2}$ н. в.

ВЫБЫЛО

77
331

82

Черкуньяльная
почва вспомогат.
основания.

Маленькая рама.
 $\frac{1}{2}$ н. в.

ВЫБЫЛО

78
332

81

Старой черкунья черкунья
уменьш. почти
вспомогательного
основания

$\frac{1}{2}$ н. в.

ВЫБЫЛО

79
333

80

Другой вид черкунья
уменьш. почти
вспомогательного
основания
1 почва.

л. 3^а = 19.

80 334	78	Рейсом циркулярной посити для маковой ко- лодильника $\frac{1}{2}$ и в.	камыка	25. III. 1946.	ВЫБЫЛО
81 335	77	Взвешивательная рама. цу- ркулярной. посити для ма- ковой колодильника $\frac{1}{2}$ и в.	---	---	ВЫБЫЛО
82 336	76	Рейсом для маковой циркулярной посити $\frac{1}{2}$ и в.	---	---	ВЫБЫЛО
83 337	74	Ушильер для маковой циркулярной. посити ма- ковой колодильника. $\frac{1}{2}$ и в.	---	---	ВЫБЫЛО
84 338	73	Колесо для маковой циркулярной посити $\frac{1}{2}$ и в.	---	---	ВЫБЫЛО
85 339	72	Раковина циркулярной посити маковой ко- лодильника $\frac{1}{2}$ и в. и в.	---	---	ВЫБЫЛО

86
340

✓ 71

Общее равномерное
циркулярное
пошаговое движение
сосудов.

калька

25.VIII.04г.

М. 3" = 1 ф.

87
341

✓ 70

Общее равномерное
циркулярное
пошаговое движение
сосудов.

— " —

— " —

М. 3" = 1 ф.

88
342

М-5 - Главные движения (турбина,
двигатель, м/мотор)

88
343

✓ 40

Вращение и равно-
мерное движение
поршней привода и
привода для под-
готовки порш. саль-
ников зав. маш.

калька

25.VIII.04г.

М. 1 1/2" = 1 ф. и и. в.

89
344

✓ 33

Контрастные дви-
жения и враще-
ния.

калька

— " —

М. 1" = 1 ф. и и. в.

30 ✓ 32
345

Кривильные передаточ-
ные валы и шаровые
механизмы зонтичных
шестов для шпиндел-
лов высколов и шпиндел-
датчиков?

рашпа 25. III. 042.

М. 3" = 1' ф. н. в. 0.5 ч. в.

31 ✓ 30
346

Вертикальные машин-
ные валы.

М. 1 1/2" = 1' ф.

32 ✓ 27
347

Исцелительные ТЭМ,
сектора, подшипники
и статорные ТЭМ
для машин

1/2 и н. в.

33 ✓ 26
348

Исцелительные с бур-
ными

М. 1 1/2" = 1' ф. н. в. 0.5 ч. в.

34 ✓ 25
349

Зонтичные механизмы
и машин

1/4 и 1/2 и н. в.

35 ✓ 24
350

Подшипники и парашюты
поршневых шестов

машин

1/2 н.б.

96
357

23

Швейцы, поршневого
мехов и поршней
мех для машин

Канька

25. V. 1947

н. 3'-1'9.

97
352

20

Самшитовой зоологический
меховый меховый
меховый меховый
меховый меховый

- " -

- " -

н.б.

98
353

19

Самшитовой зоологический
меховый меховый меховый
меховый меховый меховый
меховый меховый меховый

- " -

- " -

н.б.

99
354

36299

Тюль - для машин
н.б.

помощи

29. V. 1947

100
355

18

Кислотный меховый меховый
меховый меховый меховый
н. 3'-1'9. н.б.

Канька

25. V. 1947

101 ✓ 16
356

Заморозковая крышка
и компрессор цилиндра
низкого давления.
л. 3" = 1'ф.

102 ✓ 15
357

Нижние заморозковая
крышка цилиндра
высок. и средн. давления.
 $\frac{1}{4}$ н. в.

103 ✓ 14
358

Верхняя крышка
и балансовая цилиндр
заморозковой коробки
цилиндра низк. давл.
ния.
л. 3" = 1'ф. и н. в.

104 ✓ 13
359

Верхние крышки замо-
розкован коробки ци-
линдров высокого и сред-
него давления?
 $\frac{1}{2}$ н. в.

105 ✓ 12
360

Заморозков цилиндр
низкого давления.
 $\frac{1}{4}$ н. в.

106 ✓ 11
361

Заморозки цилиндров

высокот и среднем
давления.

$\frac{1}{2}$ н.в.

107
362

10 Торшелем гуд уе- Рауока 25. VII. 1940
шмидтов мизков
давления.

М. 3" - 1'9. $\frac{1}{2}$ н.
н.в.

108
363

9 Торшелем передвигат - " -
шмидтов высокот
и среднем давления.

М. 3" - 1'9. н. н.в.

109
364

8 Шмидтовская
крышка мизков
давления.

М. 3" - 1'9. н. н.в.

110
365

7 Шмидтовские
крышки высокот
и среднем давления.

М. 3" - 1'9.

111
366

6 Паровой шмидт - " -
мизков давлением

$\frac{1}{8}$ н.в.

112 \checkmark 5f
 367 Паровой турбинный компрессор
 паровой турбинный
 1/8 ч. в.

113 \checkmark 4
 368 Паровой турбинный компрессор
 паровой турбинный
 1/8 ч. в.

114 \checkmark 26284
 369 Распределение зонных
 зонных зонных машин

115 \checkmark
 370 Диаграммы скорости
 во время перемещения
 механизмов.

116 \checkmark
 371 Диаграммы скорости
 во время взрывчатых
 работ механизмов.

М-6 - Котлы.

117 \checkmark 26982
 372 Станция центробежных
 центробежных насосов

118 \checkmark 22237
 373 Двигатель мощностью 7500 квт.
 и др. см. Проект
 паровых котлов сгорания

„Бельвюш“ не посыл-
ил судно в 3000 тонн
водоизмещения.

№ $\frac{1}{2}$ - 1 кв.

119
374

22 Двумя предохрани- каюка 5.1.04г.
тельными катан для
капитов „Бельвюш“
и.в., 2 и.в. и 10 и.в.

120
375

22410 Табуца гонимов ---
для перевозки и для
мешков скармант
цельно-пильчатом
бурю капитов Бель-
вюш.

ВЫБЫЛО

121
376

22407 Собирались на баню ---
1/5.

ВЫБЫЛО

122
377

3 Тибасельмовой семья 18.11.14г.
комлектор и сме-
шанель газон для
капитов „Бельвюш“
& Н.И.И.И.И.

123
378

107107 Суцвайвуоуес погран- 10.11.15г.
ство ^{Клоушес} _{лесной} 1/4 и.в.

ВЫБЫЛО

124 11747 Предназначенный вари- 10.8.15. ²³ **ВЫБЫЛО**
379 ации усложнения лентой.
 $\frac{1}{4}$ и.б.

125 11747 Предназначенные при- **ВЫБЫЛО**
380 лемки генератора в кон-
лектору тлейной воды.

126 2 Водопроводные паровые **качка**
381 котлы серии „Бельвиль“
для машин в 750 и 900
сил в 3285 м. водоснаб-
жения.
 $\frac{1}{20}$.

127 22544 Трейлерные котель- 12.6.14.
382 ные для котлов Бель-
вилля в 9 и 11 машин.
 $\frac{1}{5}$ и.б.

128 5 Оценены генераторы **качка** 5.7.04.
383 длиной 1850 м. в 10^ю
рядов труб. Наруж-
ный диаметр труб
115 м в котлах
„Бельвилль“
 $\frac{1}{5}$ и.б.

129
384

7

Верхняя и промежуточная передняя коробка для элементов генераторов к котлам "Бельвилье"

Камбоджа 1904.5.1

н. в.

130
385

8

Верхняя, промежуточная и средняя задняя коробки для элементов генераторов к котлам "Бельвилье"

н. в.

131
386

9

Верхнее переднее колесо для элементов генераторов к котлам "Бельвилье"

ВЫБЫЛО

132
387

10.

Таровозводный рычаг для котлов Бельвилье в 11^{ТБ} элемент.

н. в.

133
388

41559

Новые втулочные кольца городов в 9^{ТБ} и 11^{ТБ}

30. V. 14

ВЫБЫЛО

3

двухметровых паросооб-
рабатывающих коймов.
н. в., $\frac{1}{2}$ и $\frac{1}{5}$ н. в.

134
389

✓ 11

Паровозоремонтный завод
коймов "Бельвиль" в
Гомельской.

камера 5.7.04

$\frac{1}{5}$ н. в.

135
390

✓ 12

Среднее отделение паровозоремонтного завода коймов "Бельвиль" в 9^{тб} и 11^{тб} мементах.

— " —

— " —

н. в.

136
391

✓ 13

Среднее отделение паровозоремонтного завода коймов "Бельвиль" в 11^{тб} и 9^{тб} мементах.

— " —

— " —

137
392

✓ 5

Среднее отделение паровозоремонтного завода коймов "Бельвиль"

— " —

— " —

138
393

✓ 14

Среднее отделение паровозоремонтного завода коймов "Бельвиль" в 11^{тб} и 9^{тб} мементах.
н. в. $\frac{1}{10}$ н. в. и н. в.

— " —

— " —

ВЫБЫЛО

138 ✓
394

13

Двери поддуван для котлов
Бельвишля

$\frac{1}{2}$ н. в.

качка 5.1.14г.

140 ✓
395

27

Компьютерные чертежи.

качка 25.11.14г.

ВЫБЫЛО

141 ✓
396

4835

Список компьютерных чертежей котлов и вспомогательных механизмов

--- 1.11.14г.

ВЫБЫЛО

142 ✓
397

27

Вспомогательный продувочный котлан на старопира в кормовом котельном агрегате.

н. в.

--- 5.1.14г.

143 ✓
398

19

Двухконтур для 9^т и 11 мембранных котлов „Бельвишля“

$\frac{1}{2}$ н. в.

--- ---

144 ✓
399

35

Техническая помощь на судне. Бельвишля. Вспомогательный котлан.

№ 3 = 19.

--- ---

145 41547
400

Торение водных шумов
пятидесятая часть паро-
вых котлов.

30. 8. 147

ВЫБЫЛО 29

н. в.

146 41548
401

Канала из водного насоса
и торения водных шумов
пятидесятая часть
двух вала в котельном
устройстве.

30. 8. 147

ВЫБЫЛО

н. в.

147 41549
402

Смешивание канализацион-
ной воды с питьевой
водой.

канализация 25. 8. 147

ВЫБЫЛО

н. 1 1/2 - 147

148 22362
403

Штанги, муфты и кань-
да для котлов сев.
"Бельвиль".

ВЫБЫЛО

1: 2.

149 22363
404

Пятидесятая часть
тор и канальцев
для котлов "Бельвиль"
в 11 котлах.

150 22365
405

Земельный генератор

2

диаметр 1850^{мм} 610
рядов труб, марку
или диаметр труб
115^{мм} к поясам
"Бельвиль"
 $\frac{1}{5}$ н. в.

151
406

2251

Трубы для котлов
"Бельвиль" в 9^{го}
и 11 диаметров
 $\frac{1}{5}$ н. в.

152
407

2252

Трубы для котлов
"Бельвиль"

153
408

2233

Трубы для котлов
"Бельвиль"
1:5

ВЫБЫЛО

154

М-7 - Колодчатые

154
409

56

Расположение ко- рамка 5. I. 021
лодильника с шар-
нирной пом-
пой и трубами
для дымохода
М-7 = 7'4"

3

155 98 410 Предохранительные ка-
нава на шов. и вощи.
основ. кавка 25. VII. 04. **ВЫБЫЛО**
 $\frac{1}{2}$ н. в.

156 85 411 Удерживающая полта
вотомогательной ма-
шинки. Кемесо. " " " " " " " " **ВЫБЫЛО**
 $\frac{1}{2}$ н. в.

157 79 412 Вотомогательной осе-
ловинки. " " " " " " " "
М. 3" - 1 1/2" - 19. 1/2 н. в.

158 М-8. Дрезель-дизель

158 9683 413 (2259) Аук для хранения кавка 8. VII. 03. **ВЫБЫЛО**
запасного масла для " " " " " " " "
м. машины.

159 9583 414 Газ арматуры для " " " " " " " " **ВЫБЫЛО**
дизельной машины " " " " " " " "
посредством тока " " " " " " " "
мощности 3 кВт. " " " " " " " "
5:1.

160 9518 415 Дизель-машина кавка 18. II. 03. **ВЫБЫЛО**
посредством тока. Ком- " " " " " " " "
2

напряж" в 320 ампер.
1:5.

161 ✓ 9518
416 2

Арматура для
динамо-машин
постоянного тока
в 320 Ампер.

кашка 17.11.03г.

162 ✓ 9518
417 3

Обмотка арматуры
для динамо-ма-
шин постоянного
тока мощ-
ностью в 320 ампер.
н.в.

- " - 14.11.03г.

163 ✓ 9203
3 418

Расположение ди-
намо-машин.
План.

- " -
и
бульвар

10.11.03г.

1
2 поз.

164 М-10 - главные станины и вспомогатель-
ные.

164 ✓ 9811
419

Распределительная
станция для ма-
шинодвигателей
реперекорторных
машин.

кашка 6.8.03г.

1:5. н.в.

165 9820 Распределительный ствол
 420 ✓ имеет две реверсивные дру-
 жинки кармального типа.
 1:5.

166 9839 Распределительный ствол
 421 ✓ имеет две реверсивные дру-
 жинки кармального типа.
 1:5 н.в.

167 9809 Распределительный ствол
 422 ✓ имеет две реверсивные дру-
 жинки кармального типа на
 250 и 350 тонн.
 1/2.

168 9808 Стальная дружка в ход
 423 ✓ насоса на 250 и 350 тонн.
 Всема соединений?

М-11-Глубинные механизмы
 (рулевые механизмы, штурвалы)

169 13529 Шестами к приводу
 424 ✓ дружки передатки золот-
 ника рулевой машины
 1/2 н.в. кабель ВЫБЫЛО

170 9831 Шестами к приводу
 425 ✓ дружки передатки золот-
 ника рулевой машины ВЫБЫЛО

на рулевой машине

$\frac{1}{2}$ н.в.

1711 ✓
426

9832

Действие к приво-
ду передатки само-
тока рулевой ма-
шины.

калька

ВЫБЫЛО

$\frac{1}{2}$ н.в.

1712 ✓
427

3

Верхняя рама ру-
левой машины

— .. —

25. VII. 04.

ВЫБЫЛО

$\frac{1}{2}$ н.в.

1713 ✓
428

2

Рулевая машина
предельной раз-
р. 3" - 1ф.

— .. —

— .. —

1714 ✓
429

7

Монж. - Обруч вог-
нутый.

— .. —

— .. —

до 3" - 1ф.

1715 ✓
430

12

Действие шти-
левой машины.

— .. —

ВЫБЫЛО

$\frac{1}{2}$ н.в.

1716 ✓
431

18

Монж. Силашма
автомата
штилевой машины.

— .. —

9. IX. 04.

ВЫБЫЛО

$\frac{1}{2}$ н.в.

177 432	9	Рубчатая машина, кар- распределительный. Коробка и.в.	камера	25. III. 04.	ВЫБЫЛО
178 433	8	Рубчатая машина, Первые валики, $\frac{1}{2}$ и.в.	---	---	ВЫБЫЛО
179 434	3	Умшелева машина Плав.	---	9. IX. 04.	
180 435	4	Вейам умшелевой ма- шины. Паровой цилиндр. Продольный разрез. и.в.	---	---	ВЫБЫЛО
181 436	5	Вейам умшелевой ма- шины. Паровой цилиндр. Поперечный вид. и.в.	---	---	ВЫБЫЛО
182 437	6	Вейам умшелевой ма- шины. Вейам паро- вой машины. и.в.	---	---	ВЫБЫЛО
183 438	7	Монс. - поворотный же- зельный паровой маши- ны. и.в.	---	---	ВЫБЫЛО

184 439	8	Дейтаи <u>итишевой</u> <u>кашкы</u> 9. IX. 1942 машины. Ручар гус <u>обраце-</u> <u>шея</u> <u>когда</u> <u>паровой</u> <u>машины</u> . н. в.	- " -	- " -	ВЫБЫЛО
185 440	9	Гюссе - <u>ван</u> <u>паро-</u> <u>вой</u> <u>машины</u> . н. в.	- " -	- " -	ВЫБЫЛО
186 441	10	Гюссе - <u>Гана</u> <u>паро-</u> <u>вой</u> <u>машины</u> . $\frac{1}{2}$ н. в.	- " -	- " -	ВЫБЫЛО
187 442	11	Гюссе - <u>Фридамент</u> <u>паровой</u> <u>машины</u> . $\frac{1}{2}$ н. в.	- " -	- " -	ВЫБЫЛО
188 443	16	Дейтаи <u>итишевой</u> <u>машины</u> . $\frac{1}{2}$ н. в.	- " -	- " -	ВЫБЫЛО
189 444	17	Гюссе. <u>Сивашна</u> <u>машина</u> <u>валов</u> <u>итишевой</u> <u>машины</u> .	- " -	- " -	ВЫБЫЛО
190 445	23	<u>Винишова</u> <u>предара</u>	- " -	- " -	ВЫБЫЛО

и сетчатая муфта к
кормоваму итино.

$\frac{1}{2}$ н. в.

191 24
446

Зубчатые колеса к кор- каюшка 9.11.04. **ВЫБЫЛО**
мовому итино.

н. в.

192 25
447

Велами кормового итина. Ружа звет по- **ВЫБЫЛО**
возражають головки
итина.

$\frac{1}{2}$ н. в.

193 207
448

Ружа распашою сетке ру- **ВЫБЫЛО**
левой машины и ружа-
паш.

$\frac{1}{2}$ н. в.

194 М-13 - Машины величественные и
копильные.

195 10169
449

Водонапорная машина **ВЫБЫЛО**
двери в помещении
водопресной и
копильные величествен-
ные

н. в.

195
450

244

Машинная величина
мелкого проволочного
№ 1/4 = 19

196
451

246

Формовый раскрой
к величинному
машинной вели-
чине.
1/2 н. в.

ВЫБЫЛО

197
452

249
(10640)

Величинный раскрой
к величинному
машинной вели-
чине.
1/2 н. в.

ВЫБЫЛО

198
453

245

Застежка для труба
машинной вели-
чине.
1/2 н. в.

ВЫБЫЛО

199 М-14 - Машинный тентер

199
454

13270

Расположение труба
величинного в ма-
шинном одежде.
№ 1/2 = 19
Канва № 1-110
Канва

2

200
455

✓ 36

Вспышка в котле-камера 5.7.04.
взрыв с повреждением.
1/5 н.в.

2/24

М-15 - Электросети.

201
456

✓ 9759 Схема компримера для лебедки в 7 тонн.

27.IX.03. ВЫБЫЛО

202
457

✓ 9570 Буксы для вала двигателя на верхнюю палубу.
н.в.

18.IV.03. ВЫБЫЛО

203
458

Отметка пришедшей по электросети.

ВЫБЫЛО

204
459

✓ 9585 Проект для электроводяной насосной станции.
н.в.

камера 9.IX.03. ВЫБЫЛО

205
460

✓ 2143 (9759) Схема компримера для лебедки в 7 тонн.

--- 19.IV.03. ВЫБЫЛО

206
461

✓ 10498 Схема сведений машин привода и машин стиральной.

М-16 - Трубопроводы и манометры.

207 ✓ 1121 9-мм труб для сис- каучка 9-IX-04г. ВЫБЫЛО
 462 мовой трубы сис. ав-
 торо воздушного ма-
 сса за Серви.
 1/2 н.в.

208 ✓ 35080 Равномерные труб. - " - 27-III-03г.
 463 нит паровых труб.
 * всемогательными
 механизмами и ти-
 пичными гон-
 кам в паровом
 котельном агрега-
 те.
 М. 3/4-1-0г.

209 ✓ 35081 Труба - 1/6 дюйма - " -
 464 котельном агрегате.
 М. 5/4-1-0г.

210 ✓ 103 1 1/2" катаный для - " - 9-IX-04г.
 465 циркуляционного
 насоса манометр ко-
 ледников.
 М. 3-1г.

211 ✓ 104 11" кинжолон див четуред-камова 9.18.04, ВЫБЫЛО

466

целовой полты вощеной

осмогильны. (на левой брду)

М. 3" = 1'ф.

212 105

467

6 1/2" привинной кинжолон

между 51 и 52 м. див

вощеной. металлизиров.

М. 1" = 1'ф и 1/2 и в.

ВЫБЫЛО

213 ✓ 107

468

14 1/2" - задерживающий

клетки на семейной

циркулярной трубе

сид. вощено

ника за брду.

1/2 и в.

ВЫБЫЛО

214 ✓ 110

469

11" задерживающий

клетки на семей-

ной циркулярной

трубе сид. вощено-

й ником осмогильны.

М. 1:2.

ВЫБЫЛО

215 ✓ 111

470

11" кинжолон див семей-

ной трубе сид. вощено-

й ником осмогиль-

ника за брду.

1:2.

ВЫБЫЛО

216
471

113

9" задерживающий ма-
тин для цементной
трубы с воздушно-
масса за борти.
1/2.

Канва

25.VIII.04.

ВЫБЫЛО

217
472

108

14 1/2 кинжик на
цементной труб-
ку. трубы с
машинной холодно-
масса за борти.
1:2.

ВЫБЫЛО

218
473

125

Общее расположе-
ние трубопровода
в домоте для не-
рекавивания воды
из борти в между-
домное пространство
и из междудомного
пространства в
нижнюю часть со-
бери правого борти.
M. 3/4 = 198.

ВЫБЫЛО

219
474

126

Расположение труб
рулевой машины.
M. 1/4 = 198.

220
475

220
475

23

Системный катан на
гелевое у паровозостроитель-
ным для пара с мав-
ным машинам

Камека 5.1.04.

26

и. в.

221
476

25

Уменьшающий давление
катан на котельного-
машинных паровых труб,
ой котлов в носовой
и кормовой котельных
судовых.

5.1.04.

ВЫБЫЛО

и. в.

222
477

28

6 ³/₄" катаные катан-
ны на старайлорах
для паровых труб в
котельных судовых

ВЫБЫЛО

¹/₂ и. в.

223
478

34

8" приемный катан
в носовой котельной
судовых на левом борту

ВЫБЫЛО

и. в. 3" + 1/4"

224
479

57

Вдоль расположенные про-
дольные трубы с
котельных судовых

3

камизов, действ-
 дгов, кимжее-
 ных квантов,
 старайоров, сго-
 ных ируб; эти
 предохранительные
 квантов и стар-
 райоров не иру-
 бах изминею пед,
 и размещенные сур-
 вух определений с
 ирубам в мовем
 почерном иидеи
 Тиман. $M. \frac{3}{4} = 1 \varphi$

~~225~~ ✓ 58 Тимане. Тростяк? камизе 5. 7. 04.
 вуг.

$$M. \frac{3}{4} = 1 \varphi$$

~~226~~ ✓ 59 Тимане. Тонерное
 серице. (33 мт.)
 $M. \frac{3}{4} = 1 \varphi$

~~227~~ ✓ 60 Тимане Тонерное
 серице.

$$M. \frac{3}{4} = 1 \varphi$$

~~228~~ ✓ 2 Общий вид штильов - - -

машин

$\frac{1}{4}$ н. в.

229 ✓
484

Рабочие рецепты
прошаных манашов
и переводовыми для маш-
инных швейных машин.
н. 1 $\frac{1}{2}$ " = 1' 4"

Кавказ 9. IX. 04.

230
485

38

Кремнистый и прошиной
манаш для швейной
машинки швейной машинки.
н. 3" = 1' 4"

--- 25. VII. 04. ВЫБЫЛО

231 ✓
486

39

Рабочие рецепты перевода
вода в маш. маш.
н. 1 $\frac{1}{2}$ " = 1' 0"

--- ---

232
487

37

Предохранительный
манаш швейной машинки
для
н. в.

--- --- ВЫБЫЛО

233
488

35

№ = 9 $\frac{1}{2}$ " рабочий манаш
прошаной машинки пр-
швейной машинке для маш-
инной швейной машинки
для на перевод. 50 см.
 $\frac{1}{2}$ н. в.

--- --- ВЫБЫЛО

234 489	22	Предохранительные клапаны для реси- веров паровых ци- линдров. н. в.	Камера	25. VII. 1942	ВЫБЫЛО
235 490	21	Предохранитель- ные клапаны на паровых цилиндрах. н. в.	---	---	ВЫБЫЛО
236 491	07	9 1/2" регуляторный клапан для машин. н. в.	---	---	ВЫБЫЛО
237 492	23355	Действ. продува- тельная камера цвб.	---		ВЫБЫЛО
238 493	10549	Приемный клапан для турбин. 1/2 н. в.	помощи	22. VII. 1942	ВЫБЫЛО
239 494	10026	Приемные клапаны общей суммарной турбины. 1/2 н. в.	---	---	ВЫБЫЛО

М-17 - Разное

240 10213 Температурные приборы *Калибра* ВЫБЫЛО
 495 м. $\frac{1}{2}$ - 1 ф. - $\frac{1}{2}$ н.в.

241 9784 Коши размер для *штани-* 4.IX.03. ВЫБЫЛО
 496 *вои* *машин.* *Съем.*

242 9783 *Монет.* *Общий вид.* 4.IX.03. ВЫБЫЛО
 497 $\frac{1}{5}$ н.в.

243 9758 Коши размер для *лебедки* 1.IX.03. ВЫБЫЛО
 498 в 7 *маш.*
 $\frac{1}{2}$ н.в.

244 9585 *Указатель* *помощника* 24.V.03.
 499 1 *руки.* *Общий вид.*
 н.в.

245 9585 *Деталь* *с* *размером* ВЫБЫЛО
 500 (1001) *как* *размер.*

246 9585 *Детали* *указателя* 12.IV.03. ВЫБЫЛО
 501 18 *помощника* *руки.*
 н.в.

247 9585 *Средний* *с* *машинный* 24.V.03. ВЫБЫЛО
 502 19 *вид.*
 н.в.

22 489	248	36567	Резицы для паровых труб	после 29.V.14г.	ВЫБЫЛО
503			и в. и $\frac{1}{2}$ и в.		
23 490	249	36121	Сивановые флажки в котлах в машин. и котельн. отделениях.	...	ВЫБЫЛО
			и в. и $\frac{1}{2}$ и в.		
23 491	250	34924	Резицы в паровых трубах котельно-тепловой установки.	...	ВЫБЫЛО
			$\frac{1}{2}$ и в.		
23 492	251	36120	Смесь сивановых флажков для пров. в машин. и котельном отделениях.	...	ВЫБЫЛО
23 493	252	112	Н ^о заводской пробка Кавока для цементной гру. для котельно-тепловой установки за буро. М. 1-19 и в.	25.VIII.04г.	ВЫБЫЛО
23 494	253	115	Г ^о заводская пробка	...	ВЫБЫЛО
508					

БЫЛО

для измерения глубины
от шав. воздуха на
соса за борти.

н. в.

ЫЛО

254
509

109

14 1/2 " забортный пробка
на измерительных трубах
от циркуляционных
насос шав. осад. за
борти.

камера

25. VII. 04.

ВЫБЫЛО

н. т. 1-19 " н. в.

ЛО

255
570

106

16 5/8 " релюска к цирку-
ляр. насос шав. насос
машин

" "

" "

ВЫБЫЛО

1/2 н. в.

256
511

198

Расположение контак-
тов трансформатора
показаний показателя
рулея.

" "

ВЫБЫЛО

н. 1/2 = 1'

257
512

127

Применение к черте-
жам расположения
шерб.

" "

25. VII. 04.

ВЫБЫЛО

258
513

349.26

Рабочий журнал для полевых работ

29. V. 04.

ВЫБЫЛО

паровой турбины с
гидравлической машиной.
н. в.

ЛО

259 137052 Промышленные
5 514 функции на паровой
машине для на-
дачи пара к гидро-
маш. и гидравлической
машине.
н. в.

ВЫБЫЛО

260 136 Стисок коммун-
5 515 ная герметизи-
рующая
машина.

ВЫБЫЛО

261 14 Двигатель гидравлической
5 516 машины. Зубча-
тый колесо.
н. в.

ВЫБЫЛО

262 24 Водомерный прибор
5 517 с асбестовым набив-
кой шайбы. "Андрас"
для кранов.
н. в.

ВЫБЫЛО

263 26 Гидравлический стартер
5 518

1

в корневом канале - шпиг.
л. 3-1 ф. и н. в.

264 ✓ 34
519

Таблица для определения количества
названных шпиг: и дано
мо-машин, шпиге-
вой машины, машины
шпигуемой, шпиге-
продуваемой и сго-
лан шпиг в корневых
шпигемих, а так же
к судовой определены

265 ✓ 35
520

Гребное устройство. ... 25. VII. 042
л. 3-1 ф. и н. в.
1 1/2" - 1 ф. и н. в.

266 ✓ 36
521

Результаты для
дв. 9 1/2" для машин
машин.
1/4, 1/2 и н. в.

267 ✓ 38
522

9 1/2" расширенной
самой между де-
мандом и резуль-
том Квантессе шпиг.
маш.
л. 3" - 1 ф. и н. в.
ВЫБЫЛО

22 429	208 523	334	Универсальный зуб- рикатый для смаз- ки подшипников ма- шин машин.	Камыша	25. VII. 04	
			$\frac{1}{4}$ и и. т.			
23 180	209 524	34	Переходной вал "	
			рабочий в длину.			
			$\frac{1}{8}$ и $\frac{1}{2}$ и. т.			
24 01	240 525	25926	Вейсман прибор для смазки шпунтовой кассы машины машин	...		ВЫБЫЛО
			Н.В. и $\frac{1}{2}$ и. т.			
25 02	241 526	24223	Самодельный кер- тисе великомера в адмиральском и командирском отде- лении.	..		ВЫБЫЛО
			<u>Ал-57</u>			
26 03	242 527	12170	Указатель степени отсчета для смазоч- ных машин. М. Н. Д.	Камыша	8-8. 1905г.	ВЫБЫЛО
27 04	243 528	12169	Тоже	...	5-8. 1905г.	ВЫБЫЛО

ВЫБЫЛО

274
529

12 164

Зубчатое колесо к
 Гайкоповоротной
 машинке. 2 штуки
 м. $\frac{1}{4}$. мат. Вент. Кашока.

275
530

34 924

Фланцы к паровым
 трубам Вентомаат.
 механулов. Кашока 25. II-1908.

ВЫБЫЛО

276.
531

25 177

$2\frac{3}{4}$ " Крон на Венто-
 маатинной
 колодильник. ш. 8. Кашока

ВЫБЫЛО

Груз лифера.

1.
532

99 66

Расположение
 стеллажей для
 командных кимо-
 данов. на шпиль
 палубе. Однако
 во на обе борты Кашока.
 м. $\frac{1}{4}$ " = 1"

ВЫБЫЛО

2
533

94 96.

Спускное устройство.
 ст. до. м. $\frac{1}{8}$ = 17. Кашока.

ВЫБЫЛО

В описи замкнутых руслов
555 чертёж

ис мш; 532 - 1+ рк
23 - 2+ рк

17. VII. 1949. *Гурьев*

Забери су. кв. 2.

328

Г. Р. У. И. К. В. Д. С. С. С. Р.
 № 75 гр. 876
 51 (пятьдесят один)
 Земля
 14 марта 1951г.
 Ц. Г. В. М. А. в Ленинград



ЛИСТ — ЗАВЕРИТЕЛЬ ДЕЛА

Ф. № 876 оп. № 537.1 т. № _____

В деле подшито и пронумеровано 1-52 листов

В том числе: литерные листы 1

Пропущенные номера _____

+ листов внутренней описи _____

Особенности физического состояния и оформления документов	№№ листов

Зам.м.п. ст. ИСА + ТУД *ЕФД*
должность подпись

Арава
расшифровка подписи

Дата 26.01.09
Дата проверки

26.01.09 по оцифровке *ЕФД*, проверка

Подпись

