

876

62/45 т. 3

по реестру № 1156

Российский государственный архив Военно-Морского Флота

ЯРЛЫК

архивной описи дел постоянного хранения

1. Архивный шифр*

Фонд №

876

Опись №

45

Том №

2, 3

2. Реквизиты описи

Название описи:

Крейсера "Баян"

"Дальная"

"Диана"

"Аврора"

Крайние даты документов описи

Дата начала

Дата окончания

1889

1916

Страниц для сканирования*

185 стр

3. Обработка описи перед сканированием*

Расшивать нельзя

✓

Разрезать нитки

Расшить полностью

4. Подписи ответственных лиц*

Подготовил к сканированию:

Дата: 26.01.09.

Подпись:

И. И. Малахов /

Получил для сканирования:

Дата:

Подпись:

И. И. Малахов /

Получил опись:

Дата:

Подпись:

/ /

Проверил опись:

Дата:

Подпись:

/ /

Проверил качество сканирования:

Дата:

Подпись:

/ /

876

по реестру

№ 1156

62/45 т. 3

Донес. № 35-3

Крейсера

„Баян“ „Паллада“

„Диана“ „Аврора“

1899 - 1916гг.

Класс № 3

Опись №45

/ по новой действующей номерации /

П Е Р Е Ш И Ф Р О В А Н А

Чертежи выписывать по знаменателю !

/валовая номерация/

№№ п/п	НАЗВАНИЕ РАЗДЕЛА	№№ лист.	I
1.	О-ОДЕЛЬНЫЕ ВЕЩИ	1	
2	Е-СУДОВЫЕ СИСТЕМЫ	25	
3			

В СВЯЗИ С ТЕМ, ЧТО ОПИСЬ СОДЕРЖИТ ЧЕРТЕЖИ ШЕСТИ РАЗНЫХ КРЕЙСЕРОВ, НА ПОЛЯХ СДЕЛАНЫ СЛЕДУЮЩИЕ ОБОЗНАЧЕНИЯ:

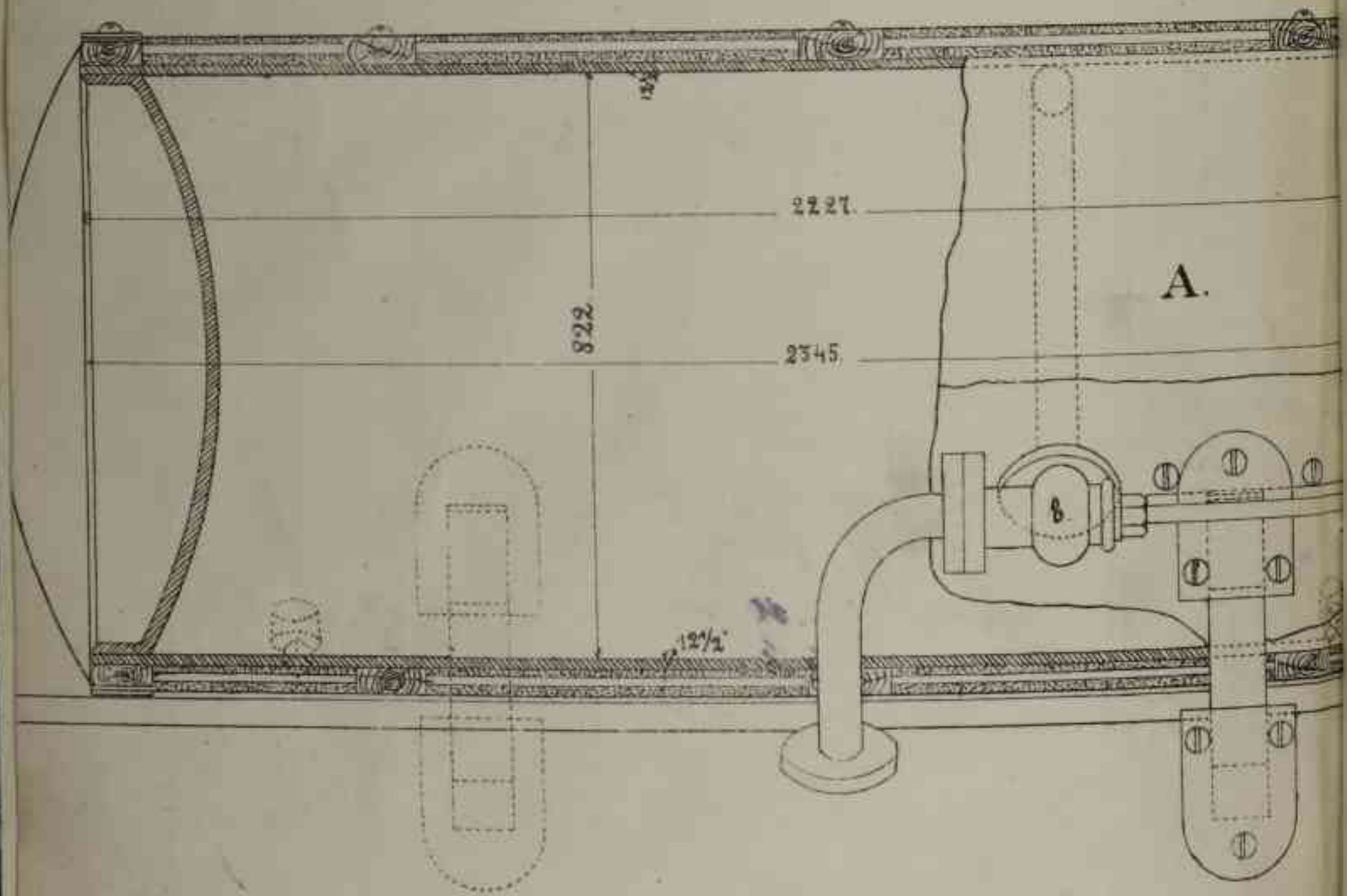
- А - "А В Р С Р А"
- Б-І - "Б А Я Н" І-ый /1899-1904/
- Б-ІІ - "Б А Я Н" 2-ой /1905-1922/
- Д - "Д И А Н А"
- П-І - "П А Л Л А Д А" І-ая /1897-1904/
- П-ІІ - "П А Л Л А Л А" 2-ая /1905-1914/

М.-КУРС

АККУМУЛЯТОРЪ ТЕПЛОТЫ Д

$\frac{1}{10}$ НА

Продольный



Продолжение Д (Дельные вещи)

Д-7 (Люки погрузные, светлые, тандеры)

№ 934

304 ✓ 36
1921

Легкая водонепроницаемая крышка в броневой крышке складных ящиков.

П-1
А
Д

305 ✓ 661
1922

Водонепроницаемая крышка на люк для склада в помещении зарядных ящиков.

П-1
Д

И 4/2 Н. В.

ссылка 30.1.07. 1/2

306 ✓ 664
1923

Водонепроницаемая крышка на люк в таранном отделении

И 3" 1 оф. и 1/2 Н. В.

" " А

307 695
1924 ✓

поручневые ситники на
сходные мока шилой ашуров

Н. В. ^{силька} ^{кальна} 2.10.017

П-1
~~1~~

308 736
1925 ✓

Период разворных моков.

М $\frac{1}{2}$ = 1 ср.

Силька 10.4.017

П-1

309 740
1926

Черные крохотейков сое-
дичитильных муфт и
подтяжников для ручевые
вашиков.

ВЫБЫЛО

М $\frac{1}{2}$ Н. В.

— 11 — 6.4.017

310 767
1927 ✓

Детали к поручням мо-
ков баатар. и верх. пашуб

Н. В.

30.2.017

П-1

311 1023
1928

Потайная задрайка в
моку у капитанской руб-
ки при 109 шт.

ВЫБЫЛО

Н. В.

312 1121
1929

Броневые машинные лопы

М 4/2 = 1 оп.

Калька 31.8.1929.

П-1

313 1132
1930

Водонепроницаемая крыш-
ка на лок в помещении
машинной кладовой и таран-
ное отделение и в буртовом
полюсном поезде.

М. 3" = 1 оп.

П-1
Ф
А

314 1132
1931

Приборы к сходным
локам на железной на-
луде

Н. В. Калька

А

315 1147
1932

Чертежи устройства
слюдных локот с комен-
сами и приборами для
задраивания броневых
крышек на железной налуде

М 1 1/2 = 1 оп.

— 11 — 17.2.1932.

П-1,
Ф,
А

316
1933

1160

Чертежи размеченных рука-
вух для шмиданов подви-
жных коек обездельных ситов
и лагунов для пшвы воды

М 1/8 = 1 ср

П1,
Д,
А

317
1934

1175

Чертежи деталей для
броневых складных люков
на мелиор. палубе

И. В.

- II -

318
1935

1196

Расположение дверей в
кашелевом люке над
броневой решеткой.

М 1/4 = 1 ср.

№ 5. 007.

П1, Д,
А.

319
1936

1250

Чертежи мощных
люков и броневой решет-
ки

М 1/2 = 1 ср.

См. № 5.

- II -

320
1937 ✓ 1317

Чертежи конусов на ма-
шинные лопы задних ма-
шин.

Боковой вид *камера*

A

321
1938 ✓ 1318

Чертежи конусов ма-
шинных лопов для пе-
редних машин.

М 44 9 м - 1 ор. - "

A

322
1939 ✓ 1323

Расположение лопов
и шпал в патронные
погреба.

М 44 = 1 ор. - "

A

323
1940 ✓ 1347

Чертежи легкой крыш-
ки ка лопы патрон-
ных погребов в броневом
панце.

М 42 Н. В. - " 5.10.017.

П-1
В
А

324 1366 ✓ Складная ручка на веревке
1941 на шнуре в офицерские по-
мешки.
И 1 1/2 = 1 фр. Каша 18.10.00 П-1

325 3079 ✓ Лок в броневой намуше
1942 для доступа в рупор-
отдел.
И 3/4 = 1 фр. " 3.1.00 А

326 3095 ✓ Перурьевые стойки на
1943 складные лопы баша-
рейной намуше
И 1 1/2 = 1 фр. " 29.000 П-1
Д
А

327 3096 ✓ Непроницаемые крышки
1944 на складные лопы баша-
рейной намуше.
И 1 1/2 = 1 фр. " " Д,
П-1,
А

328
1945

3099

Медные поручневые сшайки
к складным локам в карманных
капитанской рубке

М 1/2 = 1 ор

кашка 14.200г.

ВЫБЫЛО

4

329
1946

3314

Крышки и их детали
для складных локов верх-
ней палубы.

М 1/2 и Н. В. и Н. В. —

22.800г.

П-1,
Д,
А

330
1947

3315

Крышки складных локов
верхней палубы и полу-
бака.

М 1/2 и Н. В. —

18.800г.

—

331
1948

3316

Защиты и их детали для
складных локов верхней
палубы

М 1/2 и Н. В. —

22.800г.

—

332
1949

3317

Закты и их детали для
сварных мохов верижен
палубы и полубака.

М 1/2 и Н. В. ^{камера} 18.5.001.

П-1,
Д,
А

333
1950

7051

Чертежи рунцелового
сиделениз с показанней
мока для погрузки электро-
двигателз

М 1/7 = 1 оп. — " — 21.9.99.

Д

334
1951

8715

Разборные моки для по-
грузки рунцелей и маши-
ны

М 1/5 и 3/100 Н. В. ¹⁰² — " — 18.5.061.

Б-11
П-11

1

335
1952

8797

Люк для погрузки ших
подводных аппаратов.

М-ды: 1/2 = 1 оп.; 1/5 и вел. и 1/2 и вел. 10.6.061.

— " —

336
1953

9006

Детали светлых ма-
шинных кож

У.В.

ВЫБЫЛО

19.06г.

5
Б-11
П-11

337
1954

9007

Светлые машинные
кожи

М 1:10

1 эк
" "

1 эк

338
1955

9163

Светлые кожи в офицер-
скую кают-компанию,
в салон и переднюю ко-
мандура.

М 1/5 Н.В.

2.5.07г.

1 эк

339
1956

9164

Детали к светлым ко-
жам в офицерскую
кают-компанию, в
салон и переднюю ко-
мандура.

У.В.

ВЫБЫЛО

" "

2 эк

340 9165 Дейтели светлых мо-
1957

каши

М $\frac{1}{1}$; $\frac{1}{2}$ и В.

1 эк.
каши 3.10.06г.

29

ВЫБЫЛО

341 9202 Светлые мохи кошеч-
1958 ✓
ных кошечков.

Общее расположение свет-
лых мохов, кошечков ко-
шечков на верхней нагуде.

М-вы 0,02; 0,1 и 0,5

25.11.06г.

Б-11
П-11

342 9260 Дейтели светлых мохов
1959
кошечковых кошечков

М $\frac{1}{2}$ и В.

11.1.06г.

ВЫБЫЛО

343 9740 Светлые мохи на надстрой-
1960 ✓
ке верхней нагуды.

М $\frac{1}{4}$ и $\frac{1}{2}$ и В.

1 эк.
каши 9.7.07г. 1 эк.

1 эк.

344
1961

9925 Детали светлых мо-
ров.

ВЫБЫЛО

М 1/2 и Н. В.

24.10.07.

6

345
1962

9925 Светлые моки и их
детали на шакты вы-
хода горючих воздуха
из котелков

М-ды: 1/4, 1/2 и 1/8 Н. В.

19.10.07.

Б-11
П-11

346
1963

9926 тоже самое, детали
Н. В.

ВЫБЫЛО

—

347
1964

10812 Складная командир-
ская ружка.

М 1/2 = 1 фр.

27.11.07.

Б-11
П-11

348
1965

11169 Детали к водонепрони-
цаемым и пропитыва-
емым мокам на мат-
формах.

ВЫБЫЛО

М 1/5 и Н. В.

капота
еще 2.4.09г.

23

349
1966

11223

Зонт и его Ретина на
Косовой командной склад.
между 25-27 июня.

И ЧС Н. В.

22.12.09.

5-11
17-11

350
1967

11258

Складная командирская
ручка.

И 1/2-1 оф.

1/2
Сварка
Кабель 14.5.09

-11-

1/2

351
1968

11291

Броневой лок для склада
к ЧС и салютным пан-
ронам на броневой на-
луде между 5 и 6 шт.

И ЧС Н. В.

1/2
Кабель 30.5.09.

-11-

1/2

352
1968

11382

Ограничения следовых
локов пиллой и баша-
рейной пиллой.

И ЧС Н. В. Склад 27.7.09.

-11-

353
1970

11383

Детали # ограждения складных столов верхней и баннер-панель

ВЫБЫЛО

М-бы: 1/2 Н.В. и М.В

Сметка 29.6.57.

354
1971

11807

Детали # ограждения складных столов на баннерной панели между 25, 26 и 27, 28 шп.

ВЫБЫЛО

М 42 и Л.В.

М.Н.099.

355
1972

11928

Зонтик и его детали на носовой командный склад между 25-27 шп.

Б-11
П-11

М 45 Н.В.

22.12.09. 1/2 Л.В.

356
1973

12067

Крутки для занавесок в штурм. рубку и в рубку офицерского алаба.

ВЫБЫЛО

М.Ш.

Калька 12.1.109.

357
1974

V 12264

Рубка на полевой команд-
ный склад месячу 25-27 шт.

и 1/2 = 1 ф.

Дей. Н. В. Камька 15.2.10г.

П-1

358
1975

V 14154

трехвентовые крей-
сера в 11610 шдхкат.

сид.

Расположение входов
люка и проект обра-
ботки испарителей
и вытяжных мехури-
ческих вентиляторов.

и 1/4 за 1 ф.

67.99г.

Д,
П-1,
А

359
1976

V 14559

Расположение дверей
в кошельном отсеке
над броневой решеткой

и 1/4 ~~за~~ 1 ф.

Камька

— II —

360
1977

17659

Водоотражающий мот
на полуване (между II-III)

М 42 Н.В.

калька

См. договор. №№ 506-515 экз.

8
A

Д-8-(Койки, столы, банки)

361
1978

112/2

Черные решетки для
поданных рундуков

калька 31.10.6.

Д

362
1979

388

Деревянная обрешка ког-
ных сеток на москитке
М 3" за 1 ср.

—

Д

363
1980

747

Черные расположенные
когных сеток на полу-
ване под низкими
москитком.

М 42 = 1 ср.

См. калька 7.4.0/1.

П-1,
Д.

364 1981 9576 Общие расположения больших чмоданов, сцолов и коек.

Броневая палуба Калкка 2.5.071

Б-11
П-11

365 1982 17606 Чмоданные шкафы для команды на байерей палубе
предполн. суд

A

366 1983 17618 Расположение коерных сеток на кормовой мостике.

М 1/4 = 1 фр. Калкка
и 1" = 1 фр.

A

367 1984 17644 Расположение коерных сеток на вшором кормовом мостике

М 1/4 = 1 фр. и 1" = 1 фр. -11-

A

368
1985

17717

Шкапулки для носов,
визок и носок

У. В.

камень

4.2.09

А

9

369
1986

17753

Медные петли для шка-
фов командн. пещераков

У. В.

ВЫБЫЛО

— " —

370
1987

17762

Шкафы для сигнальных
органов.

М 1/2 = 1 ор.

ВЫБЫЛО

— " —

К 936

371
1988

17789

Чемоданные шкафы
для команды на верхней
палубе.

М 1/2 = 1 ор.

— " —

А

372
1989

17831

Шкафы для хранения
командной обуви

— " —

А

373 17842
1990

Шкафы для мебели
меданов. (на багар. наму)

М 42 = 1 оп. *каму*

и к. В.

A

374 17852
1991

приборы к шкафам
для командных темеда
нов на багарейной ка-
луде.

М 1" = 1' оп.

— " —

A

375 17862
1992

Детали к шкафам
командных темеда-
нов на темной камуде.

У. В.

— " — В. 2. 09.

A

376 17862
1993

темедакые шкафы
для команды на тем-
ной камуде.

М 42 = 1 оп.

— " —

A

377

1994

17999

Приборы к скамейкам для
геологических шкафов
для команды

Л. В. Кашка

10
A

378

1995

Общее расположение ска-
меек к шкафам для ко-
мандных геологов.

М/4 = 1 ор. - "

См. добавочно № 516

A

Д-9 - (Кранцы, крепление пушек по
походному, штабам).

379

1996

87/1

Чертежи портальных ста-
ндов для 75 мм орудий
на батарейной и верх-
ней палубах.

М/2 $\frac{1}{2}$ шт. = 1 ор. КашкаD,
A.

380
1997

87 1/2

Чертежи портальных стоек
для 75 мм орудий на
башар. и верх. палубах.
с деталями.

М 1 1/2 г. = 1 ф. Калка 12.1.012.

Ф,
А.

381
1998

87 1/4

Чертежи стоек для 75 мм
орудий на верхней и башар
палубах

Ст. 22 стальной

- II -

382
1999

87 1/3

Чертежи стоек для
портв 75 мм орудий
на башар. и верх. палуб.

М 1 1/2 г. = 1 ф.

Калка 25.10.001.

- II -

383
2000

87 1/2

Медные планки для ка-
нцма резинь стоек
75 мм орудий

Н. В. - II -

ВЫБЫЛО

384
2001

93

Чертежи портовых стоек
для 75мм орудий на ба-
тар. и верхней палубах
М 1 1/2 = 1 ор.

28.12.00г.

Д,
А.

385
2002

412

Чертежи стоек для
шипов порта
М 42 Н. В.

18.12.00г.

П-1,
А

386
2003

443

тоже самое

М 42 Н. В.

Ст. 2 шт.

ВЫБЫЛО

"

387
2004

544

Чертежи стоек для
75мм орудий на верхн.
и баатар. палубах.

Ст. 2 шт.

1 шт.
Снабжа

ВЫБЫЛО

2 шт

388
2005

589

Чертежи обделка откры-
тых портов деревом
у 6" и 75мм орудий на
вер. пал. Дел. Н. В.

ВЫБЫЛО

389 1059 Переезд портов для 75 мм
орудий на батарейной на-
муде. Сечения по 19 и 41 см.
М 1 1/2 = 1 фр. Кавказ

П-1,
Ф.

390 1060^a то же, сечение по 71
и 105 см
М 1 1/2 = 1 фр. —

—

391 1063 Переезд стальных камней
крепления 6" беседок
сиди доковой и килевой
качек.
М 1 1/2 = 1 фр.
и 3/4 = 1 фр.

—

392 1087 Походное крепление
6 см. и 75 мм орудий
расположение стоек
на батарейной намуде
М 1/8 г.ч = 1 фр. Кавказ

—

393

2010

1078

Период периметра сита-
вен 75 мм орудий на
башар. и верхн. пал. с
действиями.

$M 1\frac{1}{2}$ ф. = 1 ф.

ВЫБЫЛО 12

394

2011

1081

Полукругое крепление баш.
и 75 мм орудий.

Расположение ситака-
нов на верхней палуде

$M 4\frac{1}{2}$ ф. = 1 ф. ситака

П-1,
Д.

395

2012

1139

Действия ситавен порттов
75 мм орудий.

Дей. Н. В.

ВЫБЫЛО

калька 20.8.017.

396

2013

2994

Период ситавен 75 мм ор.
в башарейн. и верхней
палуде

$M 1\frac{1}{2}$ = 1 ф.

— " — 7.9.99.

Д,
П-1,
А.

397 2995 Чертеж сталева кормовы
2014 6" д.м. орудий правого бор-
та. Боковой вид
М 1 1/2 = 1 ф. Каленка 7.9.99. Д,
П-1,
А

398 2996 Чертеж сталева носовых
2015 6" д.м. орудий правого борта
М 1 1/2 = 1 ф. — " — 7.9.99. — " —

399 2997 План для 6" д.м. орудий
2016 М 1 1/2 = 1 ф. — " — " —

400 2998 Детали сталева 6" д.м. ору-
2017 дий
Н. В. — " — " — ВЫБЫЛО

401 3293 Детали сталева 75 мм
2018 пучечных портов
М 1/2 Н. В. — " — 14.7.00. ВЫБЫЛО

402 3682 Детали ставень 75мм орудий 12к. ВЫБЫЛО
2019 Н.В. Кашка С.6.07г. 2л

403 545 Образцы загра^{ек}й~~ек~~ порто ВЫБЫЛО
2020 вых ставень -" 20.10.07г 2л

404 532 Задержка к портовым ВЫБЫЛО
2021 ставням Н.В. 2.11.07г

405 5639 Расшднутый вид став
2022 ли портовых ставки кормо
вых 75мм пушек Б-11
П-11
М 1 1/2 = 1ф -" 7.12.07г

406 5640 Детали портовых ставек ВЫБЫЛО
2023 кормовых 75мм пушек
Н.В. -"

407 6473 Детали крепления по наход ВЫБЫЛО
2024 колу 6" и 75мм орудий
М 1/2 Н.В. Кашка 2.1.09г.

408
2025

9627

Башенные ушкаковки
для одного 8-ми орудия в
45 кал. д.м.кало.
Основания под подушки
для крепления башенно
походному.

М. 3" = 1 ф.

ВЫБЫЛО

18.50 ф.

409
2026

10428

Поршневые ставки цехи-
равного каземата для
75-ми орудий

М. 1/10, дей. Н. В. ^{19к.} ^{калка}

7.6.087.

Б-11
П-11

1/2 ф.

410
2027

11347

Поршневые ставки для 6"
орудий.

М. 1" = 1 ф.

¹² ^{калка} 17.5.097.

-11-

1/2 ф.

411
2028

11348

Детали поршневых ставок
6" орудий

М. 2" = 1 ф и 1/2 Н. В.

К 937

Б-11
П-11

1/2 ф.

412 13325
2029 ✓

Медные ставки гальво-
мерной рубки

Уч Н. В.

смазка 9.2.11г.

П-11

413 12818
2030 ✓

Добавочной стальной
ставень к парадным
выходам на правом и
левом берегу.

—11—

414 19202
2031 38881

Укрепление ввм. орудий
по покатному на стан-
ках сист. Стб Метал.
Завода.

М 3 дм. = 1 фр.

2.8.06г.

ВЫБЫЛО

415 19326
2032 ✓ 38881

тоже самое

М 3" = 1 фр.

1 фр
качка —

Б-11
П-11
1 фр

416 28811
2033 ✓

Ставки для шкного
порша

М 1/2 Н. В.

смазка 9.2.0г.

Д,
П-1,
А.

417
2034

38881

Крепление 6^{мм} ф.м. орудий
по походу на станках
сист. СШ. Мейман. завод

М 3^{1/2} = 1 фр.

Синько
Кашак 7.8.07.

ВЫБЫЛО

2 фр.

418
2035

39339

Основания под подшки
для крепления башен по
ходу

М 3^{1/2} = 1 фр.

Синько.

Б-11
П-11

419
2036

39513

Клипы с мшиком для
вехтов №12 башенно-по
рядных щитов 6^{мм} ф.м. СШан-
ков.

У. В.

Синько 4.8.07.

ВЫБЫЛО

420
2037

Снабжені косовых и карманов
портв для 75^{мм} пушек
с указанием деталей.

М 1^{1/2} = 1 фр.

Б-11
П-11

Д-11 (Розные деловые вещи)

421
2038

174/1

Чертежи досок для клин-
кетных зверей.

ВЫБЫЛО

Н.В. Калка

422
2039

413

Чертеж общего раскосо-
пення шкафов для шлак-
гов.

П-1,
Д.

М $\frac{1}{16}$ = 1 ор. сивка

423
2040

675

Чертеж сектора для удер-
ки вышерела по повод-
ному

ВЫБЫЛО

М $\frac{1}{2}$ Н.В. — " — 8.2.0/2

424
2041

1193

Цепи для бакштагов
вентиляторных растру-
бов на котельных кожух-
ках.

ВЫБЫЛО

Н.В. Калка

425
2042

1344

Талреп для косового мостика

ВЫБЫЛО

М $\frac{1}{2}$ = 1 оф.

4.10.07.

426
2043

2915

Медные цепи для рульшкентелей

ВЫБЫЛО

М $\frac{1}{2}$ Н.В.

всего 2.8.99.

427
2044

3336

Чертежи медной досок с надписями по разводке отверстий: кингстонов, клапанов и клинкетов.

Н.В. — 5.9.002.

A

428
2045

3369

Доски с нумерацией и надписями для насосов, девайсов и ручек насосов.

Н.В. — 10.5.107.

П-11

429
2046

3892

Обойма на тумбу для ствольного шкива Л11

ВЫБЫЛО

М. $\frac{1}{2}$ Н.В.

— 31.1.057.

430 2697 Вездомостъ дубовых вещей
 к деревянным сурмам,
 поддерживающим грузы
 при постройке крейсера
 "Бадя" на месте старого
 деревянного дммика *кальк 31.1.09.* **ВЫБЫЛО**

431 8853 Приборы кованной
 стали на 2 крейсера вес.
 9 пуд. 28 ф. *13.7.06.* **ВЫБЫЛО**

432 10959 Башмаки для 12^{ти} весельн.
 Катеров. *Ч. В. сиска 29.1.09.* **ВЫБЫЛО**

433 11609 Обувь для похода тмисе-
 стей из сходных кож.
М 1/2 Н. Н. кальк 17.9.09. **ВЫБЫЛО**

434 11095 Бронзовые шарниры
 Гукса. *М 1/2 Н. Н. 9.2.09.* **ВЫБЫЛО**

435 <u>2052</u>	11819	Бронзовые крошечные с зубчатками М $\frac{1}{2}$ Н. В.	ВЫБЫЛО 1.12.09г.
436 <u>2053</u>	11383	Детали ограждения склад- ных люков верхней и ба- тарейн. камбуз. М $\frac{1}{2}$ Н. В. и Н. В.	ВЫБЫЛО 4.7.09г.
437 <u>2054</u>	11651	Обули на крышу скло- няющейся рубки Н. В.	ВЫБЫЛО 10.10.09г.
438 <u>2055</u>	11666	Крючки с обухами к дверцам командного трапа Н. В.	ВЫБЫЛО 12.10.09г. 20к
439 <u>2056</u>	11675	Детали для спуска сиденья М $\frac{1}{2}$ - 1 оп.	ВЫБЫЛО 16.10.09г.

440
2057

11676

Наметка для крыши
водонепр. мохов напла-
форм. и башмак для ново
рачивания молу и их
веттиидтдтдтдт. расшрудов
Н. В.

ВЫБЫЛО

12.10.09.

201

441
2058

11923

Зокт ч ело детали на
косовой командный склад
между 25-27шт.
М 45 Н. В. Служа 22.12.09.

Б-11
П-11

1/2

442
2059

12461

Защрайки на крышка
мохов для погрузки шк
подводных аппаратов.

ВЫБЫЛО

5.4.109.

443
2060

12821

Защрайки к портавым
сйавиди в "орудий"
М 42 Н. В. Калка 10.7.109.

ВЫБЫЛО

444
2061

12828

Шкив для под'ема га-
фрель
Н. В.

ВЫБЫЛО

12.7.109.

445 12052 Детали текстовых стоек
2062 М $\frac{1}{2}$ Н. В. Калька 22.7.10г.

446 13211 Детали ограждения склад
2063 Ниль люков
М $\frac{1}{1}$ и $\frac{1}{2}$ Н. В. Калька 7.12.10г.

447 13212 Суппорт для ростер-бло
2064 ков
М $\frac{1}{2}$ Н. В. Калька —

448 13252 Планка с проушинами
2065 для констр-орасов ростер-
блоков
Н. В. — 30.12.10г.

449 15211 Детали ограждения склад
2066 ниль люков.
М $\frac{1}{1}$ и $\frac{1}{2}$ Н. В. 9.1.10г.

450 21753 Малренте для трубчат
2067 ров фимовых труб.
Н. В. 21.5.08г.

ВЫБЫЛО

451
2068

Икосиравский герметик (франц.)
Детали рамы

D-1 - (Дельные вещи)
(Иллюминатора, окна, ветрогенер.)

452
2069

50
1

Герметик медные рамы со
стеклами для окон Капитанской,
каюток и дуговой
машинной рубки на верней
палубе.

М 1/2 Н. В.

качка 1.1.900г.

П-1,
D,
A,

453
2070

50
3

Медные рамы со стеклами
для дуговой рубки

М 1/2 Н. В.

-11-

П-1,
D, A

454
2071

424

Медный иллюминатор в
машинке Родура на ниж-
ней палубе

У. Ц.

смазка 16.12.07г.

D,
П-1,
A.

455
2072

657

Медные рамы со стеклами
для дуговой рубки

М 1/2 Н. В.

качка 12.11.07г.

-11-

458
2073

782

Подвески к крышкам иллюминаторов

У. Ц.

-11-

ВЫБЫЛО

25.4.07г.

					ВЫБЫЛО
457 2074	262	Коробки к прошивкам шило машин	Н. У.	сметы	25.4.90%
458 2075	1870	Иглошвейный аппарат для пошива швейных и артиллерийских	Н. У.		26.2.0%
459 2076	2290	Бортовой игольный аппарат (для полушаров) м 1/2 Н. В.	Н. У.	сметы	30.3.0%
460 2077	2658	Медные игольные аппараты для машинных кожухов в ба- таре. на швей	Н. У.	-11-	16.12.0%
461 2078	2659	Игольный аппарат для машин- ных кожухов на швейной швейной	Н. У.	-11-	-11-
462 2079	2639	Медный игольный аппарат для машинных кожухов на швейной швейной.	Н. У.	сметы	ВЫБЫЛО -11-

~~Обнаружено~~
~~ВЫБЫЛО~~

463 2080	8016	Индюшникатор с крышкой и диаметром в 300 мм.	Кавказ Севастополь	16.5.09г.	19 Б-11 П-11 Л/Ж	
464 2081	9256	Потолочный индюшникатор для помещения командных пунктов и писсаров	И.У.	5.1.09г.	—11—	
465 2082	9715	Индюшникатор к двери дизельной (к верт. №1367)	И.У.	13.11.09г.	—11—	
466 2083	11665	Треугольный индюшникатор на крышке шатт динамо- машины.	И 1/2 И.У.	13к. Кавказ	13.10.09г.	П-11 Л/Ж
467 2084	10669	Сидельная рама для окон в рубке и надстройке вер- ней палубы	И 1/2 И.У.	Кавказ	25.9.09г.	Б-11 П-11
468 2085	10921 1470	Линейный мерный индюшникатор для освещения артиллерий- ских и мичманских погребов.	И.У.	—11—	20.1.09г.	—11—

469
2086

11288

Радиолож. и шлюмплаторов
в мажирном конуре в свет-
лой шакте и сходной руде.

и 1/20 Н. В. ^{калке} сматки 29.5.09.

Б-И,
П-И.
1/2
2/3

480
2087

11938

Козырьки для буримовых
и шлюмплаторов

с г. 10/10

Н. В. ^{1/2} ^{калке}

ВЫБЫЛО

21.12.09. 2 эк.

471
2088

12043

Приборы для занавесок и
дверей и шлюмплаторов

Н. В.

ВЫБЫЛО

10.1.10.

482
2089

2218

Шлюмплатор в пушистые
портя 75 ^м ^и ^{руд.} среднего
качества.

и 1/2 Н. В.

^{1/2} ^{калке}

9.2.10. 1/2 эк.

П-И

473
2090

12266

Бронзовый стакан и трубки
для занавесок и шлюмплато-
торов

Н. В.

ВЫБЫЛО

22.2.10. 2 эк.

474
2091

12093

Сетки и шлюмплаторы
буримовых и портяных
смавент. и 1/4 Н. В.

ВЫБЫЛО

1.3.10.

475
2092

12283

Стекла к иллюминациям
м 1/4 Н.В.

ВЫБЫЛО
1.3.10г.

476
2093

12241

Оружьи и колюча для иллю-
минаций. и другие заавесок
м Н.У.

ВЫБЫЛО
качка 25.5.10г.

477
2094

12750

Стекло к горюшкам с иллю-
минатором для освещения
ценшир. казематов 75 м
натронав.
м 1/2 Н.У. - 11-

ВЫБЫЛО
29.5.10г.

478
2095

12751

Резиновые прокладочные колючи
к горюшкам с иллюминацией
для освещения ценшир. казем.
75 м натр.
м 1/2 Н.У. - 11-

ВЫБЫЛО

479
2096

12586

Стекла к разным иллюмина-
циям
м 1/2 Н.В. - 11-

ВЫБЫЛО
13.1.09г.

480
2097

17610

Иллюминатор в помещении
гардемаршеской провизии.
м 1/2 Н.В. - 11-

16.1.09г.

481
2098

V

17704

Семьные легкие крышки на
микрокалькулятора в пишущих
порталах.

М 1/2 Н. В.

Календарь

3.2.09.

A

482
2099

Стекла к микрокалькуляторам
буриновским и портновским сшаевым.

М 1/4 Н. В.

ВЫБЫЛО

483
2100

Счетно и резинковое прикладное
калошо к микрокалькулятору.

М 1/2 Н. В.

ВЫБЫЛО

Д-3 - (Двери броневые и метал., изобретения, изобретения)

484
2101

V 4341

Дверь для микрокалькуляторов 75 см на
решетках на болты и веревки
нашубах. М 1/4 Н. В.

20.4.09.

П-1, 2, А

485
2102

8819

Водонепроницаемая климатическая
дверь для сообщения между ко-
мандными отделениями.

М 1/5 Н. В.

Сергей
Н. В.

Календарь

16.6.09.

ВЫБЫЛО

Б-11

П-11

486 2103	8846	Водонепроницаемые двери на 98 и 127 переборках М 3" = 1 фр.	качка 4.9.06г.	ВЫБЫЛО	21
487 2104	8847	Дейтели к дверям на 280119, и 127 переборках. И.В.	— " — " —	ВЫБЫЛО	
488 2105	8854	Двери казематов М 4/5 И.В.	— " — " —	ВЫБЫЛО	27.6.06г.
489 2106	8855	Дейтели к дверям казема- тов. И.В.	— " — " —	ВЫБЫЛО	
490 2107	9016	Двери на верхней и броневой палубах (прониз) Дей. И.В.	— " — " —	ВЫБЫЛО	11.9.06г.
491 2108	9034	Двери на 1 площадке в тире- ме и кейсовой палубе. М 1" = 1 фр.	— " — " —	ВЫБЫЛО	20.9.06г. 5-11 17-11
492 2109	9439	Двери и порталы для подтя- гивания веретена и лат якоря к борту. М 4/2 И.В.	— " — " —	ВЫБЫЛО	Р.З.07г.

493

2110

9489

Каштановые шутки на бага-
рейке и броневой палубе.

$M/2 = 1 \text{ ф.}$

Каштанов 23.3.07.

5-11

17-11

494 1437 Карточные двери на батарею
 2111 ✓ рейкой и броневой намуздах. рамка 24.3.07. 22
 Б-11
 П-11

495 1494 Рамка литой стальной для
 2112 Двери в машинной комнате
 рамной продольной переборке.
 МЧЗ и в. —" 15.6.07.
 ВЫБЫЛО

Д-4 - (Трансы)

496 1382 Расположенные трансы
 2113 ✓ 9387 верхней намузды на батарее
 иго намузду МЧЗ = 1 фр. —" 20.2.07. Б-11
 П-11

497 9388 Трансы
 2114 ✓ с бойтарейной намузды на
 броневую намузду
 МЧЗ = 1 фр. —" —" —"

498 9389 Трансы
 864 2115 ✓ с броневой намузды на верх-
 него платформу
 МЧЗ = 1 фр. —" —" —"

499 9390
2116

Летом складных тратов
и 3" = 1 фр.

ВЫБЫЛО
Касса 27.2.07.

500 9428
2117

Обуви разнонаборские парад
ного траты
и 3/4 = 1 фр.

ВЫБЫЛО
16.5.07. Б-11
П-11

Д-5 - (Блоки, орудия, револьверы, патроны, кобуры,
талии, талеры)

501 4317
2118

Вертикале потайного орудия
для крепления 15^{см} орудия
по походу на верхней
палубе (с деревян. касеткой)
и 4/3 Н. В.

ВЫБЫЛО
Касса 10.4.07.

502 9440
2119

Пендер-гак
и 1/2 Н. В.

ВЫБЫЛО
" 8.3.07. Б-11
П-11

503 9725
2120

Обуви из вакогалсован
скобы Запасной цепи мет
ру 14 и 15 шт.
и 1/2 Н. В.

ВЫБЫЛО
6.7.07.

Д-6 - (флаги, штаны, вештрелы, сумки-
топы, лотбашки.)

504 4406
2121 ✓

Общие расположение вештрелы для заграждения гребного винта

М 44 = 1 ф.

20.5.90г.

П-1,
Д,
А

505 9709
2122 ✓

Обух эвакогасовой скады.

М 42 Н. В.

Камка 16.6.07г.

Б-11
П-11

Д-7 - (люки погрузные, светилы, ташдур)

506 1982
2123 ✓

Боевые крышки для светил люков и дейдери

М 410 м.

Камка 8.5.07г.

- и -

507 9105
2124

Дейдери к светильным люкам.

М 41 Н. В.

ВЫБЫЛО

31.10.06г.

508 9006
2125

Детали светильных люков.

У.

ВЫБЫЛО

1.9.90г.

570
2126

1294

Светлые лампы в офицер-
скую кают-компанию,
в салон и переднюю коман-
диря. М 1/5 и 1/3.

Канка

2.5.02

5-11
17-11

570
2127

1295

Детали к светлым лампам
в офицерскую кают-ком-
панию, в салон и перед-
нюю командиря.

Л. И.

- 11 -

31.10.02.

ВЫБЫЛО

571
2128

1296

Детали к светлым ла-
мпам. М 1/1, Н. И.

ВЫБЫЛО

2) Рама с решеткой для лампы
в кают-компанию.

М 1/2 и 1/3.

- 11 -

572
2129

1317

Светлые лампы котельных
капучков на верхн. палубе.
М-ды: 0,02; 0,1 и 0,5

Канка

2.5.11.02.

5-11
17-11

573 1330 Детали светлых марок
2130 койменных катушек
М. Н. В. и 1/2 катушка 11.1.07г. 24
ВЫБЫЛО

574 1497 Кершовад командная склад-
2131 ная рудка со светлой кры-
шей на верхней катушке.
М. Ч. и Н. В. — 11 — 26.6.07г. Б-11
П-11

575 1498 Детали командных склад-
2132 ных рудок. З. В. — 11 — 13.11.07г. ВЫБЫЛО

Д-8 — (уайки, столы, банки)

576 8937 Оручки для кожных седел
2133 и вилты с гайками для
крепления парусины.
Н. Ц. катушка 1.8.06г. ВЫБЫЛО

Д-1

577 2638 Медные шилошпаторы
2134 для нацильных кату-
шек в батар. катушке
Н. В. катушка 16/11 1898г. ВЫБЫЛО

Д-2

ВЫБЫЛО

518
2135

Скаба для рудавания
крышей горловин
2^{го} эта, 1/2 н. в. кафель

Д-3

519
2136

172

Дверь на рубку носового
командного схода
ширину 25-27 см., м. 3" = 1"
детали н. в.

кафель 17/10 1910г.

17-11

520
2137

1353

Легкая водонепрони-
цаемая крышка

кафель 6/8 1901г.

Д-11

ВЫБЫЛО

521
2138

12803

Доски с номерами

кафель 28/11 1910г.

522
2139

8875

Буквы названия судна
н. в.

кафель 8/11 1906г.

Б-11

523
2140

12398

Устройство фертонга
1/4 н. в.

кафель 19/11 1910г. -11-

524
2141

17849

Резина для крышей
к бартовым шлюзовым
рам на кр. "Врага", м. 3" = 1"

ВЫБЫЛО

кафель 3/11 2009

525
2142

17651

Резина и шпатель
портю, м. 3" = 1"

ВЫБЫЛО

кафель 9/11 1909г.

526
2143

12633

Резина для патрон-
ных порубов №1 и №2
1/4 н. в.

ВЫБЫЛО

кафель

527. 17635. 2144	Резина к крышкам на горловинах в трюмном корридаре $\frac{1}{2}$ н. в.	каучук	ВЫБЫЛО	240
528. 17627. 2145	Резина для крышек тросовых ям, $\frac{1}{2}$ н. в.	каучук	ВЫБЫЛО	
529. 17634 2146	Резина для крышек на горловинах машинных котуров, $\frac{1}{2}$ н. в.	каучук	ВЫБЫЛО	
530 17632 2147	Резина для патронных погребов в оружейной А11 и А12, $\frac{1}{4}$ н. в.	каучук	ВЫБЫЛО	
531 2148	Резиновая прокладка к крышкам шлюзовых затворов, $\frac{1}{2}$ н. в.	каучук	ВЫБЫЛО	
532 17641 2149	Резина на западной левой патронный погреб, $\frac{1}{4}$ н. в.	каучук	ВЫБЫЛО	
533 17619 2150	Резина для рулевого мотора, $\frac{1}{4}$ н. в.	каучук	ВЫБЫЛО	
534 17621 2151	Машина Резина к крышке машинного люка и. $1\frac{1}{2}'' = 1''$	каучук	ВЫБЫЛО	
535 17620 2152	Резина к светловому люку над кают-компанией, $\frac{1}{2}$ н. в.	каучук	ВЫБЫЛО	
536 17625 2153	Резина для западного патронного погреба (в корме), $\frac{1}{2}$ н. в.	каучук	ВЫБЫЛО	

537. <u>2154</u>	17624.	Резина для свет- лого шота на пашу баке, $\frac{1}{2}$ н. в.	кашпа	ВЫБЫЛО
538 <u>2155</u>	17626.	Резина к фигурной фартюжной машинке портя, н. в.	кашпа	ВЫБЫЛО
539 <u>2156</u>	17645.	Резина для китю- зовых крышек $\frac{1}{2}$ н. в.	кашпа	ВЫБЫЛО $\frac{2}{I}$ 1909.
540 <u>2157</u>	17642	Резина для патрон- ных покрывов, $\frac{1}{4}$ н. в.	кашпа	ВЫБЫЛО
541. <u>2158</u>	17.850.	Резина для крышек бартаваля и машин- капоров, м. 3" = 1 ^в	кашпа	ВЫБЫЛО $\frac{9}{III}$ 1909.
542 <u>2159</u>	17599.	Резина для крышек горючих внутренностей Дна в 3 котельн. оид. и в котли маш. оид., $\frac{1}{2}$ н. в.	кашпа	ВЫБЫЛО $\frac{18}{I}$ 1909
543 <u>2160</u>	17.602	Резина и поцубертни- каш у грабных дн. $\frac{1}{2}$ н. в.	кашпа	ВЫБЫЛО $\frac{16}{I}$ 1909.
544 <u>2161</u>	17.601	Резина для горючих внутрен. Дна в котли. маш. оидел., $\frac{1}{2}$ н. в.	кашпа	ВЫБЫЛО $\frac{16}{I}$ 1909
545 <u>2162</u>	8192	Котли для утлангиль циркуля, н. в.	кашпа	ВЫБЫЛО $\frac{1}{VII}$ 1905.

546 1152a
2163

Термометры марок ун-
женские

каштан

547 12273
2164

Стенки и шлюзовые
моторы Берговыми и
портных стоек
1/4 н.в.

каштан

ВЫБЫЛО

548 41024
2165

Лестничные и кауровые
примадны для разных
приводов, и 1/2 н.в. и н.в.

каштан

ВЫБЫЛО

549 12815
2166

Доски с обозначением
вместимости угля
и, н.в.

каштан 8/III 1910г.

Б-11

550 12819
2167

Трафареты для
шпалов пилы и мат-
рицы, н.в.

каштан 9/III 1910г.

-11-

Д-1

551 1470
2168

Трубой медной шлю-
зоподъем для освеще-
ния артиллерийских
и минных погре-
бов, н.в.

ВЫБЫЛО

свето-26/902г.
пнев 1/II

Д-11

552 12815
2169

Доски с обозначением
вместимости угля
и, н.в.

ВЫБЫЛО

та-те 8/III 910г.

553 13151
2170

Резиновые кашубы к
кробкам для прижим
кишкетов торбин

ВЫБЫЛО

та-те 21/I 910г.

554
2171

13263

Бронзовый стаман
для цитов идола -
стаса иудейской церкви
н. в.

ВЫБЫЛО

кашпа $\frac{11}{1}$ 911г.

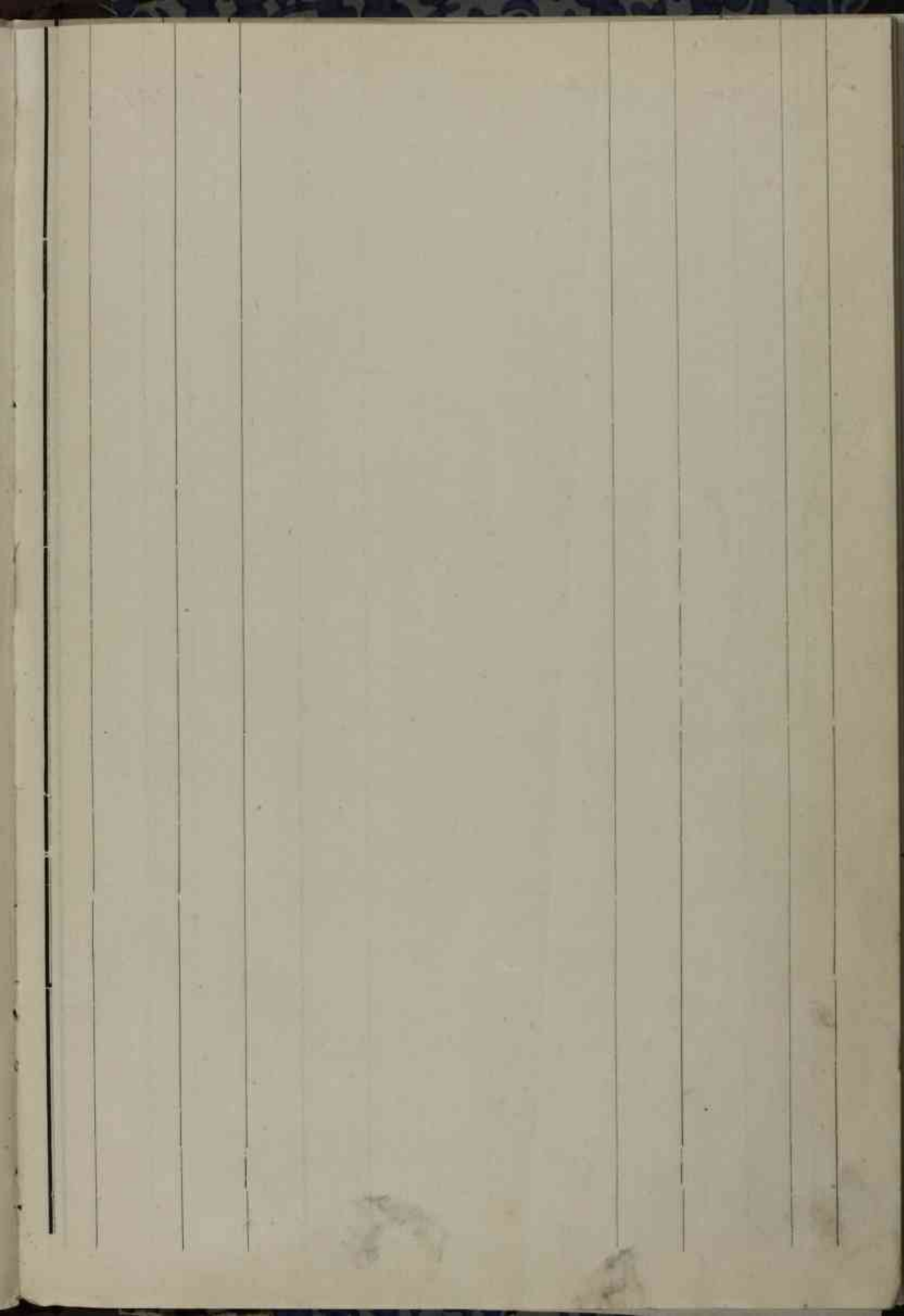
555
2172

13803

Лоски с намерами
для командных сто-
лов, и наград коман-
дной пехоты, и наград
командных ружейников
и для и наград рабо-
того манья

Б-11

слепочил $\frac{23}{VII}$ 910г.



July 1st - Sunday
Left [unclear] at 10:00 AM
for [unclear] via [unclear]

July 2nd - Monday
Arrived [unclear] at 12:00 PM
Spent the day in [unclear]
at [unclear] [unclear] [unclear]
[unclear] [unclear] [unclear] [unclear]
[unclear] [unclear] [unclear] [unclear]
[unclear] [unclear] [unclear] [unclear]

July 3rd - Tuesday
Left [unclear] at 10:00 AM
for [unclear] via [unclear]

July 4th - Wednesday
Arrived [unclear] at 12:00 PM
Spent the day in [unclear]
at [unclear] [unclear] [unclear]
[unclear] [unclear] [unclear] [unclear]
[unclear] [unclear] [unclear] [unclear]

July 5th - Thursday
Left [unclear] at 10:00 AM
for [unclear] via [unclear]

July 6th - Friday
Arrived [unclear] at 12:00 PM
Spent the day in [unclear]
at [unclear] [unclear] [unclear]
[unclear] [unclear] [unclear] [unclear]
[unclear] [unclear] [unclear] [unclear]

MEMORANDUM

TO : [Faint text]

FROM : [Faint text]

SUBJECT : [Faint text]

[Faint body text follows in several paragraphs, including phrases like "The following information was obtained from..." and "It is recommended that..."]

25 Э - (Судовые системы)

Э-1 - (Трубопроводные системы (балластная, водопроводная, осушительная, перемычная, креповая, дифференциальная и т. д.))

939

- | | | | | | |
|------------|------|---|-------|----------------|------|
| 1
2173 | 3. | Иллюстрация герметизации
(нем.)
Кран $d = 15 \text{ мм}$. | калма | ВЫБЫЛО | |
| 2.
2174 | 12 | Водопроводная система
Продольный разрез, платформа,
Трот. (иллюстрация герметизации)
М 1:100 | вышка | | Б-1 |
| 3
2175 | 34 | Схема изменения трубопроводов. | | Ролько 8.4.16. | Б-11 |
| 4.
2176 | 53/3 | Расположение паровых труб с детандерами и вентиляционными механизмами и турбинный узел паром в верхних и нижних угловых ямах. | | | |
| | | М 1/4 = 1 ф. | -11- | | П-1 |

5 2177 ✓	60/6	Водостойчивая система приспособление для осуше- ния бортовых цоколей ЯМ и тушения в них пожара M ^{1/4} = 1 оп. Каша	10.399.	П-1, Д, А.
6 2178 ✓	60/12	Водостойчивая систе- ма. Кормовая и носовая платформа.	" "	П-1 ¹ / ₂ Д.
7 2179 ✓	60/11	Меша, палуба	" "	" "
8 2180 ✓	60/5	моще Серебристый (при 71,98 см) между 102-103 см, при 112 и 113 см.	" "	" "
9 2181 ✓	71	Стучковой клапан с карапаса. Н.В. (расположение).	" "	П-1 Д.
10 2182	80	Надпись на отливатель- ной планке осуш. клапана	ВЫБЫЛО	" "

11
2183

93

Ведомость присланных
труб к электро-каросу
и шлангов за дурт сш
компрессора с их арна-
турой для рефрижератор-
камеры.

ВЫБЫЛО

(сл. на одно судно) Калька 20.8.99.

12
2184

158

Водотливная система
пертеж палубного ста-
кана магистральные
трубы.

ВЫБЫЛО

Справка

13
2185

214

Возоблившая система
~~теже~~

продольный разрез

М 44 = 1 ф. Калька 10.3.99.

П-1,
D,
A

14
2186

215

теже

трюм

М 44 = 1 ф.

19K.
Калька 28.4.99.

П-11-
1/2

15 2187	216	Возомливая шетеле Илиная пачуда и 1/4 = 1 фр. <small>Кальк силько</small>	27 П-1, D, A. 1 фр
16 2188	217	тоже Платфорит и 1/4 = 1 фр. <small>кауск</small> 10.399.	" 1 2 фр
17 2189	218	тоже Неперные серену в Корико совой пачети сш 104-118 шн. и 1/4 = 1 фр. <small>кауск</small> -" -	" 1 2 фр
18 2190	219	тоже Неперные серену в средк. пачети сш 55 до 103 шн. и 1/4 = 1 фр. -" -	" -
19 2191	220	тоже Неперные серену ко совой пачети сш 7 до 12 шн. и 1/4 = 1 фр. -" 2.5.11. 1 фр	" 1 2 фр

20 236
2192

томе

Приспособление для осу-
шения бортовых угольков
для ч тушения в кид по
шара.

М 1/4 = 1 оф. Ельке 10.3.99.

ВЫБЫЛО

21 1141
2193

Чертеж поперечных се-
чений при шпигатах с
показанием деталей
среди них патрубков
с трубами.

М 1/2 = 1 оф. —

П-1,
Д,
А.

22 1244
2194

Чертеж расположения
трубок в 250 трубах.

М 3/4 = 1 оф. Риббета 7.11.99.

П-1,
Д

23 1248
2195

Водосливная система
Платформа

М 1/4 = 1 оф. Ельке 19.9.01.

ВЫБЫЛО

24
2196

1294

Период демонтажных
работ к французам втулок
для штекров, клапанов

М. В. ставка 18.8.07. 13к

25
2197

1295
60/1

Водостойливн. счетчик
продолжить разрез
М 44 = 1 ф.

13к
качка
" 4.10.07. П-1 1
25к

26
2198

1296
60/2

тоже
Башенная палуба
М 44 = 1 ф.

Качка
ставка 18.9.07. " 1
25к

27
2199

1297
60/3

тоже
Машинная палуба
М 44 = 1 ф.

13к.
качка
" " 1
25к

28
2200

1298
60/4

тоже
Платформа
М 44 = 1 ф.

ставка
и
качка " 1
25к

29
2201

1299
60/5

Водосливная система
трени

ВЫБЫЛО

$M \frac{1}{4} = 1 \text{ ор.}$

Сила
качка

28.7.01

1 ор

30
2202

1300
60/6

тоже
Носовые поперечные сечения

$M \frac{1}{4} = 1 \text{ ор.}$

19к.
качка

"

П-1

1
ор

31
2203

1301

тоже
Средние поперечные сечения

$M \frac{1}{4} = 1 \text{ ор.}$

"

"

"

1
ор

32
2204

1302

тоже
Корпусные поперечные
сечения

$M \frac{1}{4} = 1 \text{ ор.}$

"

"

"

1
ор

33
2205

1311

Черный поперечный се-
чений

$M \frac{1}{8} = 1 \text{ ор}$

качка

"

"

34
2206

✓ 370

Чертеж шалт в патрон.
сифонное

МЧЧ = 1 фр.

Платформа

9
П-1

35
2207

1852

Произвольный разводящийся
краном d = 60 мм для нахо-
ждения штырь высок. давления.
И. В.

ВЫБЫЛО

36
2208

✓ 2893

Водостойкая система
Пенная пена
МЧЧ = 1 фр. *камера*

A

37
2209

✓ 2894

тоже
Платформы
МЧЧ = 1 фр. —

A

38
2210

✓ 2895

тоже
Продольный разрез
МЧЧ = 1 фр. —

A

39
2211

2896

Водонливая сметина
Носовые поперечные сечения

$M/4 = 1 \text{ ор.}$ ланка

A

940

40
2212

2936

тоже

214

Продольный разрез

$M/4 = 1 \text{ ор.}$

ВЫБЫЛО

10.3.99.

41
2213

2937

тоже

216

Мешая палуба

$M/4 = 1 \text{ ор.}$

ВЫБЫЛО

"

42
2214

2938

тоже

217

Платформы

$M/4 = 1 \text{ ор.}$

ВЫБЫЛО

"

43
2215

2939

тоже

215

Трюм

$M/4 = 1 \text{ ор.}$

ВЫБЫЛО

"

44
2216

2940

тоже

218

поперечные сечения в корме

всех палуб с ш 104 90/118 мм. / 9к.

$M/4 = 1 \text{ ор.}$

кормово - "

ВЫБЫЛО

2к.

45
2217

2941

тоже

ВЫБЫЛО

220

Поперечные сечения в ко
совой части сш 790 в 2 шп. 19к.

$M \frac{1}{4} = 1 \text{ гр. каубы}$ 10.8.09. 29к

46
2218

2942

тоже

ВЫБЫЛО

219

Поперечные сечения в сред
ней части сш 5390 103 шп.

" " 29к.

47
2219

4246

Медные стусковые клат
на с боритавом корридо
ров в коридовой части
на нижней броневой каму
се.

ВЫБЫЛО

Н.В. сшага 1930г.

48
2220

0499

Бронзовая пашонка
втулка

ВЫБЫЛО

$M \frac{1}{2}$ и в.

30.7.089.

49
2221

7696

Ситонора, гачный клат
и коуши.

ВЫБЫЛО

Н.В. 19к.
каубы 31.7.059. 29к

50
2222

8097 Палубная втулка и шток
к переключному клапану

Н. В. калва

ВЫБЫЛО

51
2223

8438 Расположение носовых
судовых кингстонов

М 1/4 = 1 ор.

Трости

15.11.05г.

Б-11

П-11

52
2224

8549 Расположение водостой-
ливной турбины в 350
танка (Сечение между 29-30 шп)

М 1/20 Н. В.

21.2.06г.

-11-

53
2225

8550 то же самое

(Сечение уга 46 шп.) М 1/20 Н. В.

"

"

54
2226

8551 то же самое

(Сечение 48-49 шп.) 1/20 Н. В.

"

"

55
2227

8553 то же самое

(Сек. между 65-66 шп.) 1/20 Н. В.

"

"

5-11
17-11

56
2228

8554

Расположение водостливных турбин в 350 тонн.
Поп. сев. между 75-76 шп.
М Ч 20 К. В.

21.2.06.

57
2229

8555

Томас
Попер. сев. между 81-82 шп.
М Ч 20 К. В.

—

—

58
2230

8556

Томас
Попер. сев. между 91-92 шп.
М Ч 20 К. В.

—

—

59
2231

8559

Чертежи перемещений во-
достливных турбин
и машин для поворачи-
вания гребного вала.
М Ч 20 К. В.

—

—

60
2232

8564

Ведомость водостлив-
ных турбин в 350 тонн.

—

—

61 8630 Деиоли и тигатров
2233 М 1/2 х. в. Калка 22.3.06г. ВЫБЫЛО

62 8784 Расположение водостивной турбины в 350 токи
2234 М 3" = 1 оф. 31.5.06г. Б-11
П-11

63 8839 Колодезь с решеткой для приемного качества циркуляционной помпы.
2235 М 3" = 1 оф. Калка 20.6.06г. П-11

64 8988 тоже самое
2236 М 3" = 1 оф. Сегеня Б-11
К. 8.06г.

65 9177 Трубопроводы затопленные патр. погребов, выравнивающая кривая и фиферекта, и осушительная система.
2237 Поперек. сегеня.
М 1/4 = 1 оф. Б-11
П-11
полон емба 7.11.06г.

66
2238

9270

Периметр расположения си-
стемы для стока грязной
воды и присоединение осу-
щительных труб в трубопрово-
д-пожарной насосной машин-
е

М 1, 03 = 1 ор

качка 12/1.07г.

67
2239

9271

Бронзовые тройники
к трубопроводу для выравни-
вания крена и диф-
ференциала.

ВЫБЫЛО

М 42 Н. В.

-11- В. 1. 07г.

68
2240

9272

Водонепроницаемая трубка для
междудан. отсеков.

ВЫБЫЛО

Н. В.

-11- 11-

69
2241

9273

Детальный чертеж се-
тор к клинкетам за-
топленная.

ВЫБЫЛО

М 42 Н. В.

13к.
-11- 11-

70 2242	9274	Демальский герметик сепар для переключ. клапанов и клинкетов Зайонления	ВЫБЫЛО
		Н. В. катушка 13.1.071.	
71 2243	9275	Колодезь с чугунным пат- ручком для присоедине- ния осушительн. труб с верхнего отра.	ВЫБЫЛО
		М 4/2 Н. В.	
		1/2к. Катушка "	2/2к
72 2244	9278	Бронзовый разводный кран d=8"	ВЫБЫЛО
		М 4/2 Н. В. катушка "	
73 2245	9279	масса к. d=4 1/2	ВЫБЫЛО
		Н. В.	
		1/2к. Катушка "	2/2к
74 2246	9280	Бронзовые клапаны труб для осушения корм. отсека	ВЫБЫЛО
		Н. В. катушка "	
		1/2к. Катушка "	2/2к

ВЫБЫЛО

75
2247

9281 Перепускной клапан $d=3''$
Н.В.

1 шт.
Калка В.1.079.

2 шт.

76
2248

9282 Бронзовые клапана концевой и трехпольной $d=3''$ для осушения носового отсека.

ВЫБЫЛО

Н.В. Калка -11-

77
2249

9283 Бронзовый разводчатый клапан $3\frac{1}{4}$

ВЫБЫЛО

Н.В. 1 шт. Калка -11-

1 шт.

78
2250

9285 Паутовый спускной клапан $d=3''$

ВЫБЫЛО

Н.В. Калка -11-

79
2251

9286 Бронзовая осушительная кородка

ВЫБЫЛО

Н.В. 1 шт. Калка -11-

1 шт.

80
2252

9287 тоже самое

ВЫБЫЛО

Н.В. Калка -11-

81
2253

9288

Бронзов. разводчик.
Клапана $d=4''$ на прише-
ные трубы сй кингстонов
к помпам.

Н.В.

1 шт.
Коллектор В.1.09г.

ВЫБЫЛО

2 шт.

82
2254

9289

Бронзовый заборный
Клапан $d=3''$ для сйливн.
труб осушительной си-
стемы.

Н.В.

1 шт.
Коллектор -"-

ВЫБЫЛО

2 шт.

83
2255

9291

Бронзовый разводчик-
ный клапан $d=3''$

Н.В.

-"- -"

ВЫБЫЛО

2 шт.

84
2256

9741

Бронзовые сиропитки
на трубопроводе для за-
толпления и осушения бор-
товых отсеков сй коллек-
тора.

М 1/2 Н.В.

Коллектор 9.3.09г.

ВЫБЫЛО

2 шт.

85
2257

9444

Бронзовые фитинги на
трубопроводе для затен-
ления и осушения буртовых
сейсехов сейсколлектора

И. В. Калма 1/2к
9.3.07г. 2к

ВЫБЫЛО 24

86
2258

9445

тоже самое

И. В. Калма -

И. 941
ВЫБЫЛО

87
2259

9447

Бронзовые парные и пе-
редарочные фланцы к
трубам осушительной
системы.

И. В. 1/2к
Калма - 2к

ВЫБЫЛО

88
2260

9448

Бронзовые парные и перебо-
рочные фланцы к трубам
осушительной системы за-
местителях котловых по-
ребов и для выравнивания
крана и дифференциала.

И. В. 1/2к
Калма - 2к

ВЫБЫЛО

89
 2261 9456 Приемные трубы тран-
 ных насосов.
 М 0,03 на шпир^{1 шт.} $\frac{1}{2}$ каждая 1.2.07г. 2шт

ВЫБЫЛО

90
 2262 9458 Бронзовые крестовины
 к трубам осушительной
 системы.
 Н.В. " - 153.07г. 2шт

ВЫБЫЛО

91
 2263 9469 Бронзовые края $d=1R$ тру-
 бам для впуска воздуха
 при бортовых свободных
 сисеках и для впуска
 воды при угловых Я.мах.
 Н.В. ^{1 шт.} каждая 213.07г. 2шт

ВЫБЫЛО

92
 2264 9509 Расположение трубопро-
 водов: соленой и свежей
 арктической воды
 Продольный разрез
 М 44-1 оп.
 30.3.07г.

Б-11
 П-11

93
2265

9541

трассе
Поперечные сечения
(Коридорные)
М 1/4 = 1 оф.

Работы 30.9.07г.

5-11,
17-11.

94
2266

9544

Колодезь для стока гряз-
ной воды из бани
Ул. 13.

ВЫБЫЛО

- " -

95
2267

9547

Расположение сис-терн для
стока грязной воды из
операционного пункта
при омывке помещения.
М 1 1/2 = 1 оф.

В.Ч.07г.

5-11
17-11

96
2268

9810

Проводка штокв сш кла-
пана $d = 8''$ для затопле-
ния бортовых отсеков
сш 1990 28 шп.

М 1 1/2 = 1 оф.

10к.
" 25.8.07г.

5-11
17-11

1/2 шп

97
2269

9811

Проводке штокв сш кла-
панов затопления в носовой
части левого борта.
М 1 1/2 = 1 оф.

- " -

5-11
17-11

98
2270

9813

Проводка штыка от Кланана
затопленного буртавнык
сисекон 1^{ой} Кореарки
(34-41 см)

$M \frac{1}{2} = 1 \text{ оп.}$

12к.
Кассон 25.8.07г.

Б-11
П-11
1/2к.

99
2271

9814

моссе
2^{ой} Кореарки (41-47 см)

$M \frac{1}{2} = 1 \text{ оп.}$

Коробки

-11-

100
2272

9815

моссе
3^{ой} Кореарки (47-54)
Сережки между 50-51 см.
сш. в нос (правый бурт)

$M \frac{1}{2} = 1 \text{ оп.}$

" "

-11-

101
2273

9816

моссе
4^{ой} Кореарки (54-60 см)
Сережки между 56-57 см сш. в нос

$M \frac{1}{2} = 1 \text{ оп.}$

" "

-11-

102
2274

9817

Проводка шпика сш клато
на замощенных бортовых
сисекор 5^{ой} Кореарки (647^{мм})
Сечение между 67-68 см с шк

$M \frac{1}{2} = 1 \text{ ср.}$

1/2 шк
кабл 25.8.0/2

Б-11
П-11

$\frac{1}{2}$
 $\frac{1}{2}$

103
2275

9818

монсе
6^{ой} Кореарки (7177^{мм})
Сечение между 75-74 см с шк

$M 1 \frac{1}{2} = 1 \text{ ср.}$

" "

Б-11
П-11

$\frac{1}{2}$
 $\frac{1}{2}$

104
2276

9819

монсе
7^{ой} Кореарки (8087^{мм})
Сечение между 83-84 см с шк

$M 1 \frac{1}{2} = 1 \text{ ср.}$

" "

Б-11
П-11

$\frac{1}{2}$
 $\frac{1}{2}$

105
2277

9820

монсе
8^{ой} Кореарки (8793)

$M 1 \frac{1}{2} = 1 \text{ ср.}$

кабл "

Б-11
П-11

106
2278

9825

Проводка шлюза сикла-
панна $d=5\frac{1}{2}$ переукану-
щего воду из кармовых
сисекон к их турдине.

$M 1\frac{1}{2} = 1 \text{ ф.}$

ВЫБЫЛО

358.09.

107
2279

9821

Проводка шлюза сикла-
панна затопления ортовых
сисекон в машин. отделе.

(93-102)

$M 1\frac{1}{2} = 1 \text{ ф.}$

1 ф.
Каналы —

Б-11
П-11

$1\frac{1}{2}$ ф.

108
2280

9823

Проводка шлюзов сикла-
панов затопления шлюза
и ратронных козредов.

(60-64)

$M 1\frac{1}{2} = 1 \text{ ф.}$

—

Б-11
П-11

109
2281

9825

Проводка шлюза сикла-
панна $d=5\frac{1}{2}$ переукану-
щего воду из кармовых сисекон
к турдине

$M 1\frac{1}{2} = 1 \text{ ф.}$

Каналы —

—

110
2282

9826

Проводка штоків сім класів
панов затопленій пат-
нанних погредь и свободных
етсеков с левого дартя сім-

112 до 119 и сім 119 до 127 шп.

М 1 1/2 = 1 фр. ^{1 фр.} ^{кава} 25.8.07г.

Б-11
П-11 1
Кав

111
2283

9827

моссе

сім 112 до 119 и сім 119 до 127 шп.

М 1 1/2 = 1 фр.

" "

112
2284

9828

моссе

с правого дартя сім 112 до
119 и сім 119 до 127 шп.

М 1 1/2 = 1 фр.

кава " "

113
2285

9829

моссе

М 1 1/2 = 1 фр.

^{1 фр.} ^{кава} " "

" "
1 фр.

114
2286

9843

образцы надписей сім м-
чительных планок для
класов Затопленій

Н. В.

10.9.07г.

Б-11
П-11

115
2287

9844

Бронзовые палубные втулки с штифтами и штифтами и кован. штифтами клапанами и клапаном затопления

ВЫБЫЛО

У. В. Кальке 10.9.07г.

116
2288

9849

Палубной стальной катушки $d = 3''$

ВЫБЫЛО

У. В. " "

117
2289

9850

Бронзовые направляющие штифты для открывания клапанов затопления, стальной и переставной

ВЫБЫЛО

У. В. 1 шт. " "

118
2290

9851

Бронзовые сальники, кранштейны и зубчатки в приводах для открывания клапанов.

ВЫБЫЛО

У. В. 1 шт. " "

2 шт.

ВЫБЫЛО 98

119
2291

9852

Бронз. тройник к кива-
нам за толщину патр.
погребов и бортов. отсек
левого борта 112-119 шт.

М 1/2 Н. В.

10.9.07г.

120
2292

9877

Проводка штока от
клапана $d=8''$ для затоп.
башмаковой системы.

М 1 1/2 = 1 ер

12к.
кама

24.7.07г.

Б-11
П-11

1
2к.

ВЫБЫЛО

121
2293

9878

Бронзовые палубные брус-
ки для спускных и пере-
пускных клапанов и насосов
проводки штоков и их соеди-
нений с вилками и клапа-
нами

Н. В.

кама

11

122
2294

9879

Образцы кадисей ка эти-
кетные планки спускных
и перепускных клапанов

Н. В.

11

11

Б-11
П-11

123
2295

9880 Стальные кованые китора
для открывания клапанов
затопления, спусковых и
перепусковых

Н. В. Калька 29.9.04

ВЫБЫЛО

124
2296

9881 Стальные кованые гаси
к штокам для открывания
клапанов затопления,
спусковых и перепусковых

13к.
Н. В. Калька

ВЫБЫЛО

23к

125
2297

9882 Ведомость для руковод-
ства при сборке штоков
для открывания клапанов
затопления, спусковых и
перепусковых.

ВЫБЫЛО

126
2298

9883 Бронзовые направляющие к
штокам клапанов затопл.
патрок. погреб. и свободные
баритовые шестки

Н. В. Калька

ВЫБЫЛО

127
2299

9884

Бронзовые крепления и
направляющие в штоках
для открывания клапанов
защитных бортовых
отсеков в кейсман. отсеке.

ВЫБЫЛО 39

Ч. В. Калыка 29.9.07г.

128
2300

10012

Чертежи газных китовей
и резиновых колец, кевото
фильм для водостопной
системы.

ВЫБЫЛО

" 23.11.07г.

129
2301

10013

Бронзовые невозвратные
клапаны 2", 1 3/4", 1 1/2" на
сигальных трубах от ванн
писсуаров и на сигнальную
трубу из сиссерны в опе-
рационной пункте

ВЫБЫЛО

Ч. В. Калыка 19.11.07г.

20г.

130
2302

10014

Бронзовые парные и передорож-
ные фланцы к трубам со-
ленной воды, арматура скважин
в котельных и к сточным
приемной воды.

ВЫБЫЛО

Н.В. Кашка 23.11.07

131
2303

10148

Расположение приемных
трубных труб для осу-
шения мотылевых колоде-
зов и дна машинного от-
деления.

Б-11
П-11

М 1/2 = 1 фр

1 фр.
" 4.3.08

1 фр

132
2304

10181

Расположение трубопро-
водов к воздушным насо-
сам и стучк воды из мш-
ных аппаратов

Б-11
П-11

М 1/2 = 1 фр

1 фр.
Кашка 12.3.08

1 фр

2304

133
2305

10182

тонна

М 1/2 = 1 фр

Б-11
П-11

труба и манометр

" "

1 фр

134 10259 Чугунный патрубок в мем-
 2306 орданное отделение к пе-
 репускному клапану с 3^м
 стержнем

М 43 Н. В. Касса 2.5.08г.

ВЫБЫЛО

135 10259 там же
 2307

М. Н. В.

ВЫБЫЛО

— " —

136 10408 Черный вырез на ши-
 2308 левом фланце турби-
 ны

Н. В. — " — 2.7.08г.

ВЫБЫЛО

137 10418 Расположение водоожи-
 2309 ✓ вых турбин в 350 тонн
 и их трубопроводах

М 420 Н. В.

2.6.08г.

Б-11
 П-11

138 10418 там же
 2310 ✓

М 420 Н. В.

— " —

Продольн. разрез и сечение

139
2311

10419

Расположение водостойких турбин в 35 футах и их трубопроводов

М/20 Н. В.

26.6.08г.

Б-11
П-11

140
2312

10420

тоже

М/20 Н. В.

—

—

141
2313

10438

Расположение водостойных шпигатов на балконе

М/2=1 ф. и Н. В.

Кальке 27.7.08г.

—

142
2314

10443

Общее расположение водостойных турбин, насосов и их трубопроводы к насосам турбин и от турбин за горы.

М/4=1 ф.

—

15.7.08г.

—

143
2315

10443

тоже самое

М/4=1 ф.

—

—

144 10444
2316

тоске
парафеник? расрез
M 1/4 = 1 ф.

28.7.08г. Б-11,
П-11.

145 10445
2317

тоске
Удобрив
M 1/4 = 1 ф.

15.7.08г. —

146 10446
2318

тоске
трюм
M 1/4 = 1 ф.

— —

147 10502
2319

Опись трубопроводов и
арматуры к насосам,
ей насосов к водостой-
ливным турбинам и ей
турбин за дерт

ВЫБЫЛО

25.7.08г.

148 10507
2320

Сеймовной носовой патру-
бок между 29 и 30 шп.
ей ей ливной трубы тур-
бины.
M 1/2 Н. В.

ВЫБЫЛО

Кашка 28.7.08г.

149 10508 Спайные патрубки сшлвнны
2321 труб турбак в машинном
сифлении между 1096/100 мм
М 4/2 Н. В. Кашка 28.7.08г.

151 10509 Спайные патрубки в
2322 междудокные сифления
сшлвнны труб тур-
бак в котеларх. сифел.
М 4/2 Н. В. Кашка — —

151 10525 Бронзовая палубная
2323 в тучка
М 4/2 Н. В. 30.7.08г.

152 10532 Бронз. тройник $5\frac{1}{2} \times 5 \times 5\frac{1}{2}$
2324 для водосливной системы
М 4/2 Н. В. Кашка 4.8.08г.

153 10546 Проводка штатов ош спуск-
2325 ных клапанов из бомбового
погреба и турбинного коридора
М 1/2 = 1 оп. 26.8.08г.

Б-11
П-11

154
2326

10547

Проводка шлюза от киата
на $d=5\frac{1}{2}$ перепускающего
воду из карманных емкостей
к турбине.

M $1\frac{1}{2}$ = 1 ор.

Календарь 26.8.08г.

5-11
17-11

155
2327

10687

Вырезы в передарках для
доступа к осевым
насосам.

M 420 к.в.

26.9.08г. — 11 —

156
2328

10712

Расположение водостопной
турбины в 350 тонн и ее
трубопровода

M 420

13.10.08г.

— 11 —
1/2
2/3

157
2329

10715

Расположение водостопных
турбин в 350 тонн
и их трубопроводов

M 420

— 11 —

5-11
17-11

158
2330

10716 Расположение водопитательных турбин в ЗСДФон и ее воздухопровода.

М 4/20

1 эк.
Календарь 13.10.08г.

5-11
17-11

1 эк.
1 эк.

159
2331

10717 то же самое

М 4/20

"

5-11
17-11

160
2332

10718 Расположение водопитательных турбин и их воздухопроводов в ЗСДФон

М 4/20

Календарь

"

"

161
2333

10719 Бронзовая патрубковая мембрана между 29 и 30 шп. для сепараторных турбин турб.

М 4/2 Н. В.

1 эк.
Календарь

ВЫБЫЛО

2 эк.

162
2334

10720 Стальные патрубки для сепараторных турбин турб в машинном отделении между 109 и 110 шп.

М 4/2 Н. Х.

Календарь

ВЫБЫЛО

"

163
2335

10721

Ситаловые патрубды в меж-
дугонные соединения для
сильных труб турбин
в котеларн. соедин.

М 42 Н. В. Калыка 13.11.87

43
ВЫБЫЛО

164
2336

10722

Ситаловой патрубды меж-
ду 24-30 шп. для сильной
трубы турб.

М 42 Н. В.

ВЫБЫЛО

165
2337

10723

Невозвратный клапан
d=230 мм с протаво-
вом для сильн. труб
турбин в 350 болл.

М 42 Н. В.

19X
Калыка

ВЫБЫЛО

166
2338

10724

Бронзовый разводный
ключ для сильных труб
от турбин.

М 42 Н. В.

" - "

ВЫБЫЛО

29X

167
2339

10725 Фрезовой разводной
клинкет для шпильных
труб турбин

М 1/2 Н. В. Калка 13.10.08

168
2340

10760 Проводка штыка шп ступе
клого клапана из болтов.
погреба.

М 1/2 = 1 ф.

1 ф
Калка 29.10.08

Б-11
П-11

1 ф

169
2341

10763 Пертеме установки пере-
пускных клапанов в поме-
щении машин. Кладов.
и с 3^{го} ступи 2. в в-в-в-в

М 1/4 = 1 ф.

- " - "

Б-11
П-11

1 ф

170
2342

10760 Установка перепускного
клапана d=3" в кормов.
парбашен. емкостях.

М 1/2 = 1 ф.

Калка - " - "

Б-11
П-11

171
2343

10764 Спальное кован. кольцо и
бронзов. переборочн. фланец
для перепускнов. клапан.
из бортов. ейсек. между
115 и 116 мм.

ВЫБЫЛО

И. В. Калыка 29.11.1877.

172
2344

10765 Бронзовый шток между
28-30 мм. для штильной
трубы турбин

ВЫБЫЛО

И. В. Калыка 13к " 24к.

173
2345

10766 Проводные швертня
шп штильных труб тур-
бин.

Б-11
П-11

И 48-1 ф. халка "

174
2346

10794 Шестиз-оцинкованная
бразура и цинковая короб-
ка для стока воды из бор-
товых и мелкошпильных

ВЫБЫЛО

И 42 Н. В. " 14.11.1877.

175
2347

11052

Расширенные ведомости
новых турбин в 350 тонн и
их трудоемкостей и провед
ка шток.

М 1/20 Н. В. 17к.
калькул. 2.097.

Б-11
П-11

1/2к

176
2348

11052

теме

М 1/20 Н. В.

продольн. разрез и сечение 10к.
калька — " —

Б-11
П-11

1/2к

177
2349

11053

теме

М 1/20 Н. В.

" — " —

Б-11
П-11

1/2к

178
2350

11054

теме

М 1/20 Н. В.

" —

Б-11
П-11

179
2351

11138

Бронзовый тройник
89x10x89 мм

М 1/2 Н. В.

2.4.1971

ВЫБЫЛО

180 2352	11139	Бронзовый клапан $d=3\frac{1}{2}$ (89 мм) разобидий слобит Н.В.	45 ВЫБЫЛО 2.4.09г.
181 2353	11140	тоже клапан $d=4"$ (100 мм) Н.В.	ВЫБЫЛО —
182 2354	11141	Бронзовая клапанная ко родка 100x70x50 мм М $\frac{1}{2}$ Н.В.	ВЫБЫЛО —
183 2355	11164	Бронз. фланец для труб вн. $d=89$ мм Н.В.	ВЫБЫЛО 7.4.09г.
184 2356	11076	Штарповой шпигат М $\frac{1}{5}$ и $\frac{1}{1}$ Н.В.	ВЫБЫЛО кадка 26.2.09г.
185 2357	11191	Измененная выводка што ков для клапанов Затона. М $\frac{1}{2}$ = 1 ф.	Б-11 Г-11 кадка 20.4.09г.

186
2358

11261

Расположение приемников
с нижнего дна и трубо-
проводов к ним для осушения
мензурок. измерений
еще 34 до 0 шт.

м/ч = 1 фр.

Калка 16.5.09.

5-11
17-11

187
2359

11267

Бронзовый разводный
клапан $d = 3''$

Н.В.

20.5.09.

ВЫБЫЛО

188
2360

11268

Бронзовый тройник $3'' \times 3'' \times 3''$
к трубам осушительной
системы.

Н.В.

—

ВЫБЫЛО

189
2361

11269

Бронзовые парные и не-
ретарочные фланцы к
трубам осушительной
системы.

Н.В.

—

ВЫБЫЛО

190
2362

11270

Круглый приемник с
нижнего дна $d=3''$
и $1/2$ н.в.

У
ВЫБЫЛО

20.5.09.

191
2363

11273

Выводка штока сй осуши-
тельного клапана $d=3''$
у 19 передарка.
 $M 1/2 = 1$ фр.

13к.
Кашка 25.509
и ошкка

Б-11
П-11
1/2к

192
2364

11319

Сливовод конденсационной
воды из командного каш-
буза и компенсатора.
 $M 1'' = 1$ фр.

Кашка 86.09

Б-11
П-11

193
2365

11350

Расположение сточных
труб с носового и кормового
мостиков.
 $M 0, 1/1$ н.в.

13к.
— 11 — 18.6.09

— и —
1/2к

194
2366

11358

Дополнительные шпигаты на
верхней палубе у 75 мц орды
 $M 1/4 = 1$ фр.

Н.В. кашка 26.6.09

Б-11
П-11

195 <u>2367</u>	11400	Бронзовый разобушечник. Кампан $d = 40 \text{ мм}$ Н.В.	ВЫБЫЛО 24.7.09.
196 <u>2368</u>	11439	Бронзовый тройник $76 \times 38 \times$ $+ 76 \text{ мм}$ М $\frac{1}{2}$ Н.В.	ВЫБЫЛО 24.7.09.
197 <u>2369</u>	11440	Бронзовый тройник $50 \times 38 \times 50 \text{ мм}$ М $\frac{1}{2}$ Н.В.	ВЫБЫЛО "
198 <u>2370</u>	11441	Бронзовый стакан вн. $d = 76 \text{ мм}$	ВЫБЫЛО "
199 <u>2371</u>	11442	Бронзовый полубочный стакан $d = 38 \text{ мм}$ Н.В.	ВЫБЫЛО "
200 <u>2372</u>	11443	Бронзовый тройник $76 \times 38 \times 38 \text{ мм}$ М $\frac{1}{2}$ Н.В.	ВЫБЫЛО "

№	ИД	Описание	Статус
201 2373	11444	Бронзовый парный фланец для труб вн. $d=50$ мм Н. В.	47 ВЫБЫЛО 247.09г.
202 2374	11445	Бронзовый переборочный фланец для труб вн. $d=38$ мм М 1/2 Н. В.	ВЫБЫЛО "
203 2375	11446	Бронзовый фланец для труб вн. $d=38$ мм М 1/2 Н. В.	ВЫБЫЛО "
204 2376	11447	Бронзовый парный фланец для труб вн. $d=38$ мм Н. В.	ВЫБЫЛО "
205 2377	11448	Бронзовый фланец для труб внутр. $d=76$ мм Н. В.	ВЫБЫЛО "
206 2378	11449	Бронзовый невозвратный Келанак для труб вн. $d=38$ мм Н. В.	ВЫБЫЛО "

207 2379	11520	Бронзовый разводной кран $\varnothing 25$ мм Н. В.	ВЫБЫЛО 17809.
208 2380	11521	Бронз. фланец для труб вн. $\varnothing 25$ мм Н. В.	ВЫБЫЛО —
209 2381	11536	Бронзовый парной фланец для труб внутр. $\varnothing = 38$ мм Н. В.	ВЫБЫЛО 19809.
210 2382	11538	Бронзовый палубный стакан $\varnothing = 38$ мм Н. В.	ВЫБЫЛО —
211 2383	11539	Бронзовый левозвратный кла- пан для труб вн. $\varnothing 38$ мм Н. В.	ВЫБЫЛО —
212 2384	11540	Бронзовый тройник $50 \times 38 \times 50$ мм М $\frac{1}{2}$ Н. В.	ВЫБЫЛО —

213
2385

11544 Помещение рефрижератора —
турной камеры на броневом
панцире.

И 42 = 1 оф.

21.8.09г.

Б-11
П-11

214
2386

11544 Ведомость труб к насосу
и силвизит сего компрес-
сора, и их арматура для
рефрижераторной камеры.

20.8.09г.

ВЫБЫЛО

215
2387

11582 Схема прокладки труб к
манометр. сит силвизит
труб турбин

И 44 = 1 оф.

7.9.09г.

Б-11
П-11

216
2388

11618 Ситакаки к шпигатам с
ручек и надстройкой сит
паровых лебедок и с
плоскостной лавного кач-
ства

Н. В.

каждо 20 9.09г.

ВЫБЫЛО

217
2389

11652

Установка пробных краев
на клапанах затопленной
бортовой отсеков.

Б-11
П-11

М 44 = 1 оф. Кален. 12.10.09.

К 943

218
2390

11665

Чертеж перемещения
спускных клапанов в
кормовых погребах прав.
и лев. Борты: 112-119 шп.

Б-11
П-11

М 44 = 1 оф.

12к. Кален. 14.10.09.

1/2

219
2391

11677

Устройство для спуска воды
из носовых и кормовых си-
стем (питевой воды)

Б-11
П-11

М 44 = 1 оф. Кален. 17.10.09.

220
2392

11681

Бронзовый палубный шпак
α = 90°

ВЫБЫЛО

М 42 Н. В.

— 11 —

221 11685 Бронзовый фланец к ситака
ну \varnothing 90 мм
2393
Н. В. 17.10.09.

222 11687 Установка клапанов для
спуска воды бортовых отсе-
ков машин. см. рисунки
2394
МЧЧ=1 ср. калж 20.10.09.
Б-11
П-11

223 11704 Установка приемников
для осушения бортовых отсе-
ков между 93-102 и 102-112 км.
2395
МЧЧ=1 ср.
П-11
1/2 ж.

224 11963 Бронз. фланец к ситака-
нам вн. \varnothing = 38 мм
2396
Н. В. 28.12.09.

225 11974 Бронз. тройник 60x38x60 мм
2397
и 3/4. Н. В. 29.12.09.

226
2398 12914 Установочка патрубка
под Кингстон $d = 152 \frac{ш}{ш}$
между 63-64 ш.

М 3" = 1' об. Калка 14.8.10г.

227
2399 12926 Бронзовый чейвернак
 $d = 203 \times 140 \times 203 \times 140 \frac{ш}{ш}$

М 4 Н. В. 18.8.10г.

228
2400 12927 Бронзовый тройник в. д. =
 $203 \times 203 \times 203 \frac{ш}{ш}$

М. 4 Н. В. "

229
2401 12928 Бронз. тройник $d = 127 \times 152 \times$
 $\times 127 \frac{ш}{ш}$

М 4 Н. В. "

230
2402 12929 Бронз. фланец для труб
в. н. $d = 127 \frac{ш}{ш}$

М 1/2 Н. В. "

231
2403

12931 Бронз. парные и перебороч-
ные фланцы для труб
вн. $d = 203 \frac{м}{м}$

М 42 Н. В.

18.8.107.

50
ВЫБЫЛО

232
2404

12932 Бронзовый переборочн флан.
 $d = 127 \frac{м}{м}$

М 42 Н. В.

"

ВЫБЫЛО

233
2405

12936 Бронзовый фланец для
труб вн. $d = 65 \frac{м}{м}$

М 42 Н. В.

20.8.107.

ВЫБЫЛО

234
2406

12947 Бронзовые соединитель-
ные гайки к шлангам
для подачи воды в катера

Н. В.

27.8.107.

ВЫБЫЛО

235
2407

12938 Водостойливая система
Немная надува

М 44 = 1 ср.

27.9.107.

ВЫБЫЛО

236 12975 трубораз к штуцам
на верхней камубе
М 44 = 1 ор. Киев 10.9.10г. Б-11
2408 П-11

237 19858 Приемные трубы трюм-
ных каюзов
М 0,13 на мерз 1/2 2.1.06г. -11-
2409

238 19860 Мохе, деталя:
сетки, патрубк и
приемные клапана.
Н. В. ВЫБЫЛО
2410

239 12011 Бронз. тройник 15x25x15^{мм}
с переборотк. фланц. для
паров. труб иск. давл.
Н. В. ВЫБЫЛО
2411 И. 10г.

240 12012 Бронзовый тройник 38x38x
x 25^{мм} паров. труб иск.
давления с переборотк.
фланцем
М 42 Н. В. ВЫБЫЛО
2412

ВЫБЫЛО 51

241
2413

12013 Бронзовый тройник
d=38x25x38 мм с переб.
фланцами.

И. В.

7.1.10

ВЫБЫЛО

242
2414

12014 Бронзовый четверник 38x
x 38x38x38 мм с переборками
орланц.

И. В.

"

ВЫБЫЛО

243
2415

12015 Бронзовый орланец для
труб вн. d=60 мм
3/4 И. В.

"

ВЫБЫЛО

244
2416

12019 Бронзовая кородка 38x
x 25x25x15x10x25 мм для
паров. труб и иск. давления
И 1/2 И. В.

"

ВЫБЫЛО

245
2417

12020 Бронзовый тройник
50x38x50 мм

И 1/2 И. В.

"

246
2418

12021 Бронзовый парно-орла-
кеу для труб вн. d = 50 мм
Н. В.

ВЫБЫЛО

8.1.10г.

247
2419

12025 Предупреждение веномогатель-
ных механизмов в оидек-
ну маэстраль.
Трьюм

М 1/4 = 1 ор.

8.1.10г.

Б-11
П-11

248
2420

12026 тоже
Платформа
М 1/4 = 1 ор.

"

"

249
2421

12029 тоже
Башарейная калуба
М 1/4 = 1 ор.

"

"

250
2422

12030 тоже
Верхняя калуба
М 1/4 = 1 ор.

"

"

1/2 ор.

251
2423

12031

продумывание веномогашель
механизмов в ошторке
магистраль

Проектирование паспес
М 44 = 1 оф.

8.1.10г.

Б-11
П-11

252
2424

12036

Чертежи расположения
трубопровод. для отвода
грязной воды из локаторов
для мытья посуды из
командирск. и офицерских
буфетов

М 44 = 1 оф. халк. 12.1.10г.

ВЫБЫЛО

253
2425

12281

Добавление к осушению
междудюкного сифона на
прот. 114-119 шт.

М 1/4 = 1 оф. " 4.3.10г.

Б-11
П-11

254
2426

12092

Сетка из оцинк. жел. для
приемн. осушительн.
труб вн. д. = 38 см
М 1/2 н. В.

ВЫБЫЛО

7.1.10г.

255
2427 12118 Бронз. напудби. стакан
 $d=15$ мм. для труб
Н. В. 2.1.10.

256
2428 12133 Бронзовый парный фланец
для труб внутри
 $d=38$ мм
Н. В. 29.1.10.

257
2429 12135 Бронзовый напудбный стакан
как $d=38$ мм
Н. В. "

258
2430 12136 Воронка для наполнения
винных систем.
М 1/2 Н. В. "

259
2431 12152 Расположение приемников
с низкого фна для
осушения междудок. сифонный
60-64 и 77-80 шт. и
штудирован к мм.
М 1/4 = 1/2. Кабель 8.2.102
5-11
11-11

260
2432

12281

Добавление к существующему
междударного штефеля на
прот. 114-119мм.

М 44 = 1 фр.

ВЫБЫЛО

53

4.3.10г.

261
2433

12493

Водотливная система

М 44 = 1 фр.

Третья

Б-11

П-11

22.4.10г.

1 фр.

262
2434

12494

Томасе

М 44 = 1 фр.

Кудрик

—

Б-11

П-11

263
2435

12495

Томасе

М 44 = 1 фр.

продольный разрез

—

—

1 фр.

264
2436

12496

Томасе

М 44 = 1 фр.

поперечные сечения

—

Б-11

П-11

1 фр.

265
2437

12654 Схема присоединения
труб продувочной си-
стемы к теплообмен-
но-охлаждающим.

М 1/4 = 1 ф.

8.5.08г.

Б-11
П-11

266
2438

12834 Перестановка ступенного
клапана $d=3''$ с трюма
на Кубрик у 28 переб.

М 1/4 = 1 ф.

Килька 24.5.10г.

ВЫБЫЛО

267
2439

12888 Схема присоединения
труб для заполнения за-
борной воды испарите-
лей и ошлеивания воды
за бортом.

М 1/2 = 1 ф.

— " — 15.7.10г.

Б-11
П-11

268
2440

12836 Проект моторного катера
дел. Звонун.

Осушение катера. трюм.

М 3/4 = 1 ф.

21.8.10г.

— " —

269
2441

12877

тоже

профильный разрез
М 3/4 = 1 ф.

2.8.10г.

59
Б-11
П-11

270
2442

12879

Ведомость предметов,
потребных для осущест-
вления 36' ф. камеры.

ВЫБЫЛО

— " —

271
2443

12902

Бронзовый тройник 150x
x 64x150 мм

М 1/2 Н. В.

ВЫБЫЛО

20.8.10г.

272
2444

12974

Водостойливная систе-
ма.

Малая палуба

М 1/4 = 1 ф.

ВЫБЫЛО

28.9.01г.

273
2445

13002

тоже

Зубрак

М 1/4 = 1 ф. канька 13/10.

ВЫБЫЛО

Б-11

274 13002 Водопильная машина
2446 ✓ Кудрок

М 1/4 = 1 ф.

13.9.10г. Б-11

275 13004 то же
2447 ✓ Поперечные сечения

М 1/4 = 1 ф. Кетилка - " - "

276 13005 то же

2448 ✓

Продольный разрез

М 1/4 = 1 ф. - " - " - "

277 13035 Общее расположение
2449 и детали шпиндота
в помещении командной
кашбюза.

М 1/2 = 1 ф. Дем. Н. В.

ВЫБЫЛО

13.9.10г. Б-11

278
2450

13126

Ведомости предметов
 потребных для изменения
 осушения баритовых меж-
 дудонных отсеков выше
 3^{ей} ступени и спуска
 воды из бортовых во-
 донагревательных отсе-
 ков, расположен между
 60-64 шп. и 77-80 шп.
 Счет представлен
 на одно судно.

Копия 13.10.1911.

279
2451

13126

Изменение осушения
 бортовых междудонных
 отсеков выше 3^{ей} ступе-
 ни и спуск воды из
 бортовых водонагре-
 вательных отсеков,
 расположен между
 60-64 шп. и 77-80 шп.

и 1/4 = 1 фр.

Б-11
П-11

—||—||—

4

			ВЫБЫЛО
280 <u>2452</u>	13196	бронз. тройник 38x12,5x12,5 ^{мм} / _{мм} для труб продувания в трюме Н. В.	24.11.102.
281 <u>2453</u>	13824	Пружина гоака	5.6.12г. Б-11 1 л.к.
282 <u>2454</u>	13825	тоже самое	" П-11 1 л.к.
283 <u>2455</u>	20449	Расположение приемных труб для замвария шаровых и веномогашель ных машин. Л. Н. В. и П. П. З"	17.12.07г. Б-11 П-11
284 <u>2456</u>	20450	Расположение провода для замвария правой машины Л/20	15.12.07г. Б-11 П-11

285
2457

23501

Расположение продувочных
сетей кейлов, воздушных,
сверхбарометрического напора
шланговых и веномогательных
кислородных труб в
капитальных сечениях.

МЧ24

Продольный разрез

В.К. №. П-11

286
2458

15370

трех винтовые крейсера
в 11610 инд. см.

Общее расположение
продувочных труб
веномогательного ме-
ханизма кейловых
сечений.

МЧ4-1 ф.

калька

План.

П-1,
Д,
А.

287
2459

30033

Отросетки для привинки-
вания шлангов приемной
воды с водокапельных бо-
тов.

ВЫБЫЛО

Схема 5.3. №.

к

4444

288
2460

Бронзовый клапан d-
10 мм для труб низкого
давления

ВЫБЫЛО

Н. В.

289
2461

Бронзовый клинжет 12" x 10"
= (305 $\frac{мм}{ин}$ x 254 $\frac{мм}{ин}$)

ВЫБЫЛО

и 1/2 Н. В.

В. 1. 107.

290
2462

Бронзовый разодуающий
клапан d=127 мм

ВЫБЫЛО

Н. В.

291
2463



Ведомость устройства
ведомственой системы.

П-11

1/2 ин.

292
2464

Вайеркловетный клапан
сист. А. Петрова
И. В. Калька

ВЫБЫЛО

293
2465

Кингстон для присоедине-
ния из-за дурного запаха
циркуляц. помпы.

ВЫБЫЛО

И. В. — II —

294
2466

Бронзовый судовый кинг-
стон для отстойн.
76 мм и 57 мм

ВЫБЫЛО

И. В. — II —

Э-2 (Водопровод)

295
2467

10^I Водопровод.
продольный разрез.
Платформы

1
Б-1

М 1:100
М 1:100

295
2467

10^{II} то же,
Батарейная палуба,
нижняя палуба, котельня
(и котельня гермет.)
Самба
Франц.
М 1:100 — II —

3
Б-1 1

296 34
2468

Схема изменений трю-
бопровода

схема 8.4.169.

Б-11

297 325
2469

Чертеж водоснабжения
Профильный разрез
М 1/8 = 1 см.

7 см.
схема
-1- 9.1.99.

П-1,
Д,
А.
1/2 см.

298 326
2470

моск
Верхняя наряда
М 1/8 = 1 см.

схема
камера -1-

П-1,
Д,
А.
1/2 см.

299 327
2471

моск
Батарейная наряда
М 1/8 = 1 см.

камера
схема

П-1,
Д,
А.
1/2 см.

300 328
2472

моск
Жилая наряда
М 1/8 = 1 см.

схема
камера 9.1.99.

П-1,
Д,
А.
1/2 см.

301
2473

329

Черные вроскабукены
и оперенные серены
при 17,22 и 62 шт. $M \frac{1}{8} = 1 \text{ ф.}$

Самки
кайка

9.1.99.

1 Ла

П-1,
З,
А.

302
2474

330

Томас

Поперенные серены
при 39,49 и 63 шт. $M \frac{1}{8} = 1 \text{ ф.}$

— " — " —

П-1,
З,
А.

1 Ла

303
2475

355

Черные проводки пере-
даточных валиков R
тульбам и турвалов для
управления тросового ка-
ртового механизма.

$M \frac{1}{4} = 1 \text{ ф.}$

Самка 7.7.07.

П-1
З
А

304
2476

1286

Приемособление для ка-
ливания из ботов прес-
ной воды в смеситель.

$M \frac{1}{8} = 1 \text{ ф.}$

Кайка 5.9.07.

П-1

305 1337
2477

Чертеж водоснабжения
М 4/8 = 1 ф.

продольный разрез

12к.
Калка 4.10.07.

П-1

1/2к.

306 1338
2478

Томск
Батарейная палуба,
жилая палуба. М 4/8 = 1 ф.

Калка - " -

П-1

307 1339
2479

Чертеж водоснабжения
носовая и кормовая платформы,
Трюм. М 4/8 = 1 ф.

" - "

П-1

308 1340
2480

Томск, поперечные сечения
М 4/8 = 1 ф.

12к.
Калка - " -

П-1

1/2к.

309 1383
2481

Чертеж приспособлений
для наполнения пресной
водой междупалубных
сейфов.

Калка 26.11.07.

А.

310
2482

1385

Чертежи водопровода в
натронные погреба.

Поперечные
сечения.

М 48 = 1 фр.

Сметка 27.11.1901

П-1

311
2483

1461

Чертежи добавочного сква-
жинной, соленой водной ванне
и уличных ванн.

М 48 = 1 фр.

Проект. разрез

кама 15.2.02. П-1

312
2484

1462

тот же

Батарейная палуба,
жилая палуба М 48 = 1 фр.

— " — " — " —

313
2485

1463

Тамбонные сифоны для
наливания воды с палубы
в клозетные естественн.

ВЫБЫЛО

Н. В. сметка 21.2.02.

314
2486

1464

Периодическое добавление слаб-
исенной соленой водой ванны
и ушибовальников.

И 1/8 = 1 оп.

Серениз

Смесь 15.2.02. П-1

315
2487

1465

Проводка питательной воды
в патронные приборы.

Продольный ползун
И 1/8 = 1 оп.

Смесь
Калька 17.2.02.

П-1
1/8

316
2488

1466

масло

трюм и платформы

И 1/8 = 1 оп.

Калька
Смесь II

П-1
1/8

317
2489

1467

масло

Серениз

И 1/8 = 1 оп.

Калька
Смесь II

1/8

318
2490

1520

Водопровод пресной воды
М 48 = 1 ф.

профильный разрез каюта 1.4.02г.

60
А

319
2491

8653

Плоские отсеки пресной
воды

М 42 = 1 ф.

13.4.06г.

Б-11
П-11

320
2492

9504

Расположение трубопро-
водов: соленой и опресни-
тельной воды

Вертикальная палуба

М 1/4 = 1 ф.

30.3.07г.

— 11 —

321
2493

9505

тонна

Батарея палуба

М 1/4 = 1 ф.

— 11 —

— 11 —

321
2494

9506

Расположение трубопроводов:
соленой и свежей пресной воды
Броневая нажда

М 1/4 = 1 ф.

30.3.07г.

Б-11
П-11

322
2495

9507

тоже

Кудряк

М 1/4 = 1 ф.

"

"

323
2496

9508

тоже

Прюм

М 1/4 = 1 ф.

"

"

324
2497

9509

тоже

Продольный разрез

М 1/4 = 1 ф.

"

"

325
2498

9510

тоже

Поперечные срезы

М 1/4 = 1 ф.

(Носовые)

"

"

○

326
2499

9511

тоже

Поперечные сепараторы
M¹/₄ = 1/2

(коричневые)

31.3.1971. Б-11
П-11

327
2500

9516 Бронзовые тройники и
крестовины к турбодуговому
ду соленой воды

ВЫБЫЛО

У.В. камера - -

328
2501

9517 тоже самое

ВЫБЫЛО

Н.В. - - -

329
2502

9518 тоже самое

ВЫБЫЛО

Н.В. - - -

к 445

330
2503

9639 Бронз. переборочный стакан,
разобц. Краны с резьбой и соединительные гайки к шлангам
для подачи воды в камера. 1 шт.

ВЫБЫЛО

Н.В. - - 27.5.1971. 2 шт.

6

331
2504

9543

Автоматический клапан
для выпуска воздуха из си-
стем соленой береговой и
тумбовой воды.

ВЫБЫЛО

Н.В. Капота 13.4.07г.

332
2505

9586

трубопровод тумбовой
береговой воды

Профильный разрез.

М 44-1 ф.

8.50 ф.

Б-11
П-11

333
2506

10045

Бронзовый разобцующий
клапан $d 3\frac{1}{2}$ для трубо-
провода соленой воды.

ВЫБЫЛО

Н.В.

4.1.08г.

29к.

334
2507

10046

Бронзовый разобцующий
клапан $d 3$ для трубопро-
вода соленой воды

ВЫБЫЛО

Н.В.

11

335 2508	10047	Бронзовый разводящий клапан $d=2"$ для трубопрово- да соленой воды	Н.В.	4.1.08.	62
336 2509	10048	Бронзовый разводящий клапан $d=2\frac{1}{4}"$ для трубо- провода соленой воды	Н.В.	"	29к
337 2510	10049	Бронзовый разводящий клапан $d=1\frac{1}{2}"$ для трубопровода соленой во- ды.	Н.В.	"	
338 2511	10260	Бронз. парн. фланец к трубам соленой воды $d=25"$	Н.В.	2.5.08.	
339 2512	10600	Расположение змеевика в системе пилонной воды $d=4"$ Н.В.	Н.В.	5.9.08.	Б-11 П-11

340
2513

10601

Расположение змеевиков
в сепараторах соленой и пере-
говой воды.

М 1/4 Н.В.

5.9.08г. Б-11
П-11

341
2514

10261

Бронз. парн. фланец,
к трубам соленой воды
 $d = 40 \text{ см}$

Н.В

ВЫБЫЛО

12.5.08г.

342
2515

10292

Бронзовый приборный фла-
нец к трубам соленой во-
ды $d = 40 \text{ см}$

Н.В

ВЫБЫЛО

"

343
2516

10698

Трубопровод для напол-
нения междуdeckных отсе-
ков пресной водой

План

М 1/4 = 1 ф.

Работы 29.9.08г.

Б-11
П-11

344 10698
2517 ✓

монсе

М 1/4 = 1 оф.

Продольный разрез

калька 29.9.08.

ВЫБЫЛО

345 10811
2518

Бронзовый разводильный
кран $d=2''$ для трубо
провода соленой воды.

М. В.

25.11.08.

346 11086
2519 ✓

Трубопровод для наполне
ния системы пресной водой

из датств
Трюм, кудрик, сечение при 78-79
шп. М 1/4 = 1 оф.

калька 13.09.

Б-11

347 11087
2520 ✓

монсе

Трюм, кудрик, сечение
при 78-79 шп. М 1/4 = 1 оф.

1 оф
" "

П-11

1 оф

348 11606
2521 ✓

Схема прокладки труб от
воздушных кассов в систерно
нитской воде.

М 1/4 = 1 оф

1 оф
калька 17.9.09.

Б-11
П-11

1 оф

офшеров

М 1/4 = 1 фр.

Предельный разрез

(правый борт) Раиль 28.9.09.

350
2523

11646

Трубопровод для отвода
воды из поддона у само
варов

М 1/4 = 1 фр.

10.09.

ВЫБ

351
2524

11893

Прокит устройства для
наполнения опресненной
воды междуудок. емкост.
64-71 шп.

11.12.09.

352
2525

12899

Трубопроводы для перека
ки опресненной для питья
воды из запасных емкостей
в матштрали забавогного

353
2526

12923

Устройство приема воды
косыми и средними 75-л.
турбин. насосами откидных
стонов и содержание косого
комплекта запор. от-
секов с средним.

М 44 = 1 фр. *кальке* 18.8.10г.

64
Б-11
17-11

354
2527

12976

Ведомость предметов
потребных для устрой-
ства души на верхней
палубе.

(Комп. показано на одност. судно) - 11 - 10.9.10г.

ВЫБЫЛО

355
2528

13046

Расположение трубо-
проводов саменной и отбор
подзной воды

Вертикаль палуба

М 44 = 1 фр.

17.9.10г. *1 фр.*

Б-11

356
2529

13047 ✓

томе

Батарейная пещера

М 1/4 = 1 ф

17.10.5-11

357
2530

13048 ✓

томе

Броневая пещера

М 1/4 = 1 ф

— —

358
2531

13049 ✓

томе

Кудряк

М 1/4 = 1 ф

— — 1/2

359
2532

13050 ✓

Томе

ТЮМ

М 1/4 = 1 ф

— —

360
2533

13051 ✓

Томе

Профильный разрез

М 1/4 = 1 ф

— —

361
2534

3052

тоже

Поперечные сержки (косовые)
M 1/4 = 1 ф

12-9-100 5-11 1/2 ф

362
2535

13053

тоже

Поперечные сержки (коричневые)
M 1/4 = 1 ф

" " 1/2 ф

363
2536

13054

Трубопровода титановая
и березовой водки

Верхняя палуба
M 1/4 = 1 ф

" " 17-11 1/2 ф

364
2537

13055

тоже

Батарейная палуба
M 1/4 = 1 ф

" " 1/2 ф

365
2538

13156

тоже

Броневая палуба
M 1/4 = 1 ф

" " 1/2 ф

366 13057 тонна
2539 ✓ Кудрик

М 44 = 1 фр.

18.9.101. П-11 1/2 фр.

367 13058 тонна
2540 ✓ Маторома

Маторома

М 44 = 1 фр.

" П-11 1/2 фр.

368 13059 тонна
2541 ✓ Шром

Шром

М 44 = 1 фр.

К 946

" П-11 1/2 фр.

369 13060 тонна
2542 ✓ Предельный разрез

Предельный разрез

М 44 = 1 фр.

" П-11 1/2 фр.

370 13061 Расположение трудяро
2543 водов соленой и ейвоуцнз
ной воды

Верхняя пачка

М 44 = 1 фр.

ВЫБЫЛО

18.9.101. 20к

371
2544

13062

тоже

Батарейная катушка

м 44 = 1 ф.

ВЫБЫЛО

18.9.101

29к.

372
2545

13063

тоже

Броневая катушка

м 44 = 1 ф.

ВЫБЫЛО

— " —

29к.

373
2546

13064

тоже

Кудрик

м 44 = 1 ф.

ВЫБЫЛО

— " —

29к.

374
2547

13065

тоже

Шпатель

м 44 = 1 ф.

ВЫБЫЛО

— " —

29к.

375
2548

13066

тоже

Профильный разрез

м 44 = 1 ф.

ВЫБЫЛО

— " —

29к.

376
2549

13067

тоже

поперечные сечения (носовые)

м 44 = 1 ф.

ВЫБЫЛО

— " —

29к.

4

377
2550

13068

Мохе
Поперечные сечения (коршовые)
М 1/4 = 1 ф.

ВЫБЫЛО

18.9.10г. 2ж.

378
2551

13069

Трудамаровы пионерной
и береговой варты
Верхняя палуба
М 1/4 = 1 ф.

ВЫБЫЛО

" 2ж.

К 947

379
2552

13070

Мохе
Батюрейная палуба
М 1/4 = 1 ф.

ВЫБЫЛО

" 2ж.

380
2553

13071

Мохе
Брожевая палуба
М 1/4 = 1 ф.

ВЫБЫЛО

" 2ж.

381
2554

13072

Мохе
Кубрик
М 1/4 = 1 ф.

ВЫБЫЛО

" 2ж.

382 13073 тонна
2555 Платформа
М 1/4 = 1 фр.
ВЫБЫЛО
18.9.10г. 29к.

383 13074 тонна
2556 Труба
М 1/4 = 1 фр.
ВЫБЫЛО
"-

384 13075 тонна
2557 Профильный разрез
М 1/4 = 1 фр.
ВЫБЫЛО
"-

385 21947 Трубопровод для наполне
2558 ния между датных от-
секов пресн. водой.
Профильный разрез
М 1/4 = 1 фр.
ВЫБЫЛО
28.12.02г. 29к.

386 21948 тонна
2559 М 1/4 = 1 фр.
Ткань
ВЫБЫЛО
"-
29к.

387
2560

22030

Трубопровод для наполнения междузонных отсеков пресной водой

М 1/48

План.

ВЫБЫЛО

13.12.11г.

П-11

388
2561

22031

тоже

Продольный разрез

М 1/4 = 1 ф.

ВЫБЫЛО

"

П-11

389
2562

22878

Расположение главных веномогательных паровых, отработавшего пара продувочных котлов и воздухоподогревателей в котельных отделениях.

М 1:24

Продольный разрез

"

Б-11

390
2563

22887

Трубопровод для наполнения междузонных отсеков пресной водой.

Продольный разрез

М 1/4 = 1 ф.

8.03.1911

Самоса

Б-11

Л/ак.

391 22888
2564 ✓

Томы

Тлак.

М. $\frac{1}{48}$

19х.
Валок.

68

Б-11

19х.

392
2565

Крестовины, отводы и ни-
пель из оцинкованного
железа для водоуловителя
И.В.

ВЫБЫЛО

393
2566

Производит^{с резьбой}ель и соедини-
тельные гайки к шлан-
гам для подачи воды в ка-
мера И.В.

ВЫБЫЛО

Э-5 - (франовая система)

394 338
2567 ✓

Чертежи раз^{здесь}вершения
вайпер-клозета, ванны
и писсуара для кати-
тана на бейерейской
пашуре. (сер. при 1/2 шт.) Справка 23.1.99г.

П-1
2
А

395 ✓ 339
2568

Чертежи размещения ва-
тер-клозетов, ванны и пис-
суаров для офицеров на
баттар. пал.

M 1/2 = 1 фр. сивка 25.1.99г.

П-1
Д
А

396 ✓ 341
2569

Манса
для кондукторов на жел-
ной палубе

M 1/2 = 1 фр. — " — " — " — "

— " —

397 400
2570

Чертежи командных галлю
нов с мочевиками
(ср. по 2 шт. на один крейсер)

ВЫБЫЛО

— " — 1.5.01г.

— " —

398 902
2571

Командные уливалы
ники (детали)
M 1/2 = 1 фр.

ВЫБЫЛО

399
2572

1141

Чертежи поперечных сечений
при шпигатах с показанием
деталей соединенных патруб-
ков с шпигатом.

M 1/2 = 1 фр.

Копия

69
П-1,
Д,
А

400
2573

1142

Чертежи деталей водо-
сборных шпигатов.

M 3" = 1 фр.

"

ВЫБЫЛО

401
2574

1169

Чертежи командных галсо-
нов с шпигатами.

"

5.6.017

А

402
2575

8628

Общее расположение
шпигатов

"

22.3.067

Б-11
П-11

403
2576

8628

Сечения при шпига-
тах.

M 1/2 = 1 фр.

"

"

"

404 <u>2577</u>	8629	Детали шпигатов М 4/2 Н. В.	Казок	21.3.06г.	ВЫБЫЛО
405 <u>2578</u>	8631	монсе М 1/2 Н. В.	"	"	ВЫБЫЛО
406 <u>2579</u>	9084	Расположение командные галюнов и писсуаров (левый борт)	М 1/2 = 1 фр.	" 19.10.06г.	Б-11 П-11
407 <u>2580</u>	9085	Командные галюны (правый борт) и писсуары М 1 1/2 = 1 фр.	"	"	"
408 <u>2581</u>	9086	Детали командных га- люнов. Тайпрудки и клапан	1 фр. Казок	19.10.06г.	ВЫБЫЛО 2 фр.

400
2582

9087

Моние
Ситальской на трудок фрак-
вой труда

ВЫБЫЛО

70

Н. В. как же 19.10.06.

410
2583

9256

Протоложной и многонабу
в помещении командных
галереек и писсуаров.

ВЫБЫЛО

Н. В. — " — 5.1.07.

411
2584

9357

Ситальской на трудок фрак-
новой труда

ВЫБЫЛО

М 1/2 Н. В. — " — 6.2.07. 2 ж.

412
2585

10015

Действия установки ванн
и КС сист. Петерове

ВЫБЫЛО

Н. В. как же 28.11.07.

413
2586

10020

Изменение крепления
одной из сухого клапана
с корытом командного
галерея.

ВЫБЫЛО

М 1/2 Н. В. — " — 26.11.07.

414
2587

11645

Установка кранов в помещ.
командных галтонов для
мытья рук

М 44 = 1 оф.

ВЫБЫЛО

6.10.09.

415
2588

12386

Перестановка галтон-
ного касоса

М 44 = 1 оф.

174.
кас. №.3.101.

Б-11

1
194

416
2589

12388

Расположение писсуа-
ров и трудировада кнчч
в командном галтоне

М 42 = 1 оф.

В.8.101.

Б-11

1
194

417
2590

17616

Сейточные шпигаты с
батареями на пуде

М 42 и Н. В.

каска 1.1.09.

А

418
2591

17731

Водосейточные шпигаты
с верней пуде

М 3" = 1 оф.

- "

А

419
2592

17795 ✓

Умывальники для камен-
ной
ш. 1" = 1" ср.

Кабл. 21.1.09.

A

420
2593

Надводный поршневой
вентрилозет ессина
" Уолли"
Н. В. — "

ВЫБЫЛО

421
2594

Надводный вентрилозет
с автоматической про-
мывкой.
Н. В. — "

ВЫБЫЛО

422
2595

Командные голубины
Корыто на 7 орков с фран-
тюрдою D=10"

ВЫБЫЛО

423
2596

тоже
Стружковой клапан D=8" — "

ВЫБЫЛО

424
2597

Детали командных га-
льтонов.

ВЫБЫЛО

Патрубок

Калла

Зк.

425
2598

Тоже

ВЫБЫЛО

Спускной клапан D-10" —

426
2599

Тоже

ВЫБЫЛО

Кран автоматической
промывки

Н. В. —

427
2600

Тоже

ВЫБЫЛО

Чаша с сетчатым сиденьем

M 1/2 Н. В. —

428
2601

Командные гальтоны,
M 1/2 = 1 ф.

ВЫБЫЛО

Продольный разрез

Э-4- (пожарная система)

2
к 948

429 533
2602 ✓

Бронзовый проходной
пожарный кран вн. д-
86 x 60 x 86 мм

И. В.

В. 9. 101.

Б-11
П-11

430 548
2603 ✓

85 мм кран М на магн-
страйковой пожарной тру-
бе кельского отделения
между 45, 46, 81 и 82 шт.

И. В. Калка

— и —

431 787
2604 ✓

Бронзовый двойной
пожарный кран вн.
д- 60 x 86 x 60 мм.

И. В.

В. 9. 101.

— и —

432 785
2605 ✓

Бронзовый угловой
пожарный кран вн.
д- 86 мм x 60 мм

И. В.

— и —

— и —

433

2606

1259

Чертежи расположения
пожарных кранов и
вставок для шлангов.

М 416 = 1 фр. Копка 1.7.01.

П-1

434

2607

1283

Расположение паровых
труб с детандером в
вспомогательном меха-
низме тушения углей
паром в верхних и нижних
уровневых ямах.

М 44 = 1 фр.

16.12.1900

П-1

435

2608

9376

Пожарная система

Кудрик

М 44 = 1 фр.

Сильва 20.2.01.

Б-11

П-11

1 фр.
1/2 фр.

436

2609

9377

То же

Горюневая налудба

М 44 = 1 фр.

1 фр.
" "

Б-11

П-11

1 фр.
1/2 фр.

437 9378 *тоже*
 Батерейная палуба
 М 44 = 1 ф. сдвиг 20.2.07. Б-11
 П-11

438 9379 *тоже*
 Верхняя палуба
 М 44 = 1 ф. 12к сдвиг " " 1/2к

439 9380 *тоже*
 Продольный разрез
 М 44 = 1 ф. 12к сдвиг " " 1/2к

440 9381 *тоже*
 Поперечные сечения (кормовые)
 М 44 = 1 ф. " " 1/2к

441 9382 *тоже*
 Поперечные сечения (кормовые)
 М 44 = 1 ф. " " "

442
2615

9396

Бронзовые гайки и шпика
для шлангов пожарной
системы

У. В.

83.2.07.

Б-11
П-11

443
2616

1398

Бронзовый патрубок ста
как для пожарной систе
мы.

У. В. как —

ВЫБЫЛО

444
2617

9399

Бронзовый патрубок
d 2 3/8" с резьбой для на
винчивания шланга по
жарной системе.

У. В. — —

ВЫБЫЛО

445
2618

9402

Бронзовый разводный
ключ 2 3/8 x 3 3/8 x 2 3/8
для пожарной системы.

У. В.

ВЫБЫЛО

— —

446
2619

9408

Бронзовый разводной кран $d = 2\frac{3}{8} \times 3\frac{3}{8} \times 2\frac{3}{8}$ с резьбой для навинчивания шланга пожарной системы.

24
ВЫБЫЛО

^{1 шт}
У. В. Калка 23.07. 2 шт

447
2620

9109

Бронзовый разводной кран $d = 2\frac{3}{8}$ с резьбой для навинчивания шланга пожарной системы.

ВЫБЫЛО

^{1 шт}
У. В. Калка - 11 - 2 шт

448
2621

9411

Бронзовый разводной кран $d = 3\frac{1}{2}$ для пожарной системы

ВЫБЫЛО

У. В. Калка - 11 -

449
2622

9412

Монсе
краны $d = 3\frac{3}{8}$

ВЫБЫЛО

У. В. - 11 - 11 -

450
2623

9555

Таблица парных и реборочных фланцев к трубам пожарной системы

ВЫБЫЛО

Н. В. Кав. 18.4.02.

451
2624

10011

Стальные кованые краны к кранам и соединит. гайкам пожарной системы.

ВЫБЫЛО

Н. В. " 23.11.02.

452
2625

10044

Бронзовый тройник $3\frac{3}{8} \times 3\frac{3}{8} \times 2\frac{3}{8}$ для пожарной системы.

ВЫБЫЛО

Н. В.

4.1.02.

Сж.

453
2626

10080

Бронзовый тройник и палочный стакан для пожарной системы.

ВЫБЫЛО

Н. В.

28.1.02.

454
2627

10808 ✓

Присоединение пожарной
сети к трубопроводу соленой
воды для насосов

М 1/4 = 1 ф. ^{1 ф.} ~~калке~~ 17.1.09г.

Б-11
П-11
1
~~1 ф.~~

455
2628

10962

Изменение проводки по-
жарной трубы в машин.
сифте.

М 1:2 ~~калке~~ 31.1.09г.

ВЫБЫЛО

456
2629

11305 ✓

Схема соединения труб
от предохранительных
клапанов с присоедини-
тельными трубами пожарных
насосов.

М 1/4 = 1 ф. — " — 6.6.09г.

Б-11
П-11

457
2630

12670 ✓

Пожарная система
Верхний павуба
М 1/4 = 1 ф.

2.5.10г.

П-11

458 12671 Пожарная система
2631 ✓ Батарейная палуба
М 44 = 1 оф. 22.5.102. П-11

459 12672 то же
2632 ✓ Броневая палуба
М 44 = 1 оф. " - "

460 12673 то же
2633 ✓ Кухня
М 44 = 1 оф. " - "

461 12674 то же
2634 ✓ Поперечный срез (носостре)
М 44 = 1 оф. " - "
(кормовые - см № 2684)

462 12676 то же
2635 ✓ Продольный разрез
М 44 = 1 оф. " - "

К 949

463 12727 то же
2636 ✓ Кухня
М 44 = 1 оф. ОБНАРУЖЕНО 5-11
~~ВЫБЕТО~~
22.5.102. 29к

464 ✓ 12828
2637

монета

Бронзовая монета

М 1/4 = 1 ор.

22.5.107.

Б-11

~~1/2~~

465 ✓ 12829
2638

монета

Батарейная монета

М 1/4 = 1 ор.

—

Б-11

~~1/2~~

466 ✓ 12830
2639

монета

Серебряная монета

М 1/4 = 1 ор.

—

Б-11

~~1/2~~
2 ор.

467 ✓ 12831
2640

монета

Поперечные сечения
(Носовые)

М 1/4 = 1 ор.

—

Б-11

468 ✓ 12832
2641

монета

поперечные сечения
(корональные)

М 1/4 = 1 ор.

—

Б-11

469 12833 Пожарная система
2642 ✓ Продольный разрез
МЧЧ = 1 фр. 22.5.10г. Б-11

470 12918 Уплотнени на краях
2643 ✓ пожарной трубопро-
вода
Валки 16.8.10г. ВЫБЫЛО

471 12969 Схема расположения
2644 ✓ пожарной системы
с показанием заменен-
ной арматуры.
МЧЧ = 1 фр. " 9.9.10г. Б-11
П-11

472 12971 Бронзовый уголок по-
2645 ✓ жарной крах вн. д. =
= 86x60 мм
Н.В. 9.9.10г. ВЫБЫЛО

473 13033 Запасная пружина к
2646 ✓ пожарной помпе " 16.9.10г. ВЫБЫЛО

474 13149 Бронз. передвортн. фланец
 к пожарным кранам ка
 бронз. пал. у 82 передворт
 Н. В. ВЫБЫЛО
18.10.17.

475 18638 Детали к бронепоям
 Н. В. ВЫБЫЛО
23.1.09.

476 21517 Расположение пожарн.
 труб в машин. и котельн.
 ных отделениях.
 М/48 Н. В. Б-11
П-11

477 21519 3^х ходовой кран для по
 жарн. трубопр.
 М 1:1 ВЫБЫЛО
22.11.07

478 21520 тоже
 М 1:1 ВЫБЫЛО
"

479 21521 тоже
 М 1:1 ВЫБЫЛО
"

480 21860 Добавочные краны пожар- ВЫБЫЛО
ного трубопровода для
2653 промывки котлов.

И 1:1

Работы 9.4.10г.

481 22889 Расположение пожарн-
2654 труб в Машин. и котельн.
судовенных.

И 448

Б-11

482 36482 Расположение труб
2655 пожарной магистрали
в кот. отдел.

И 44 = 1 оф — "

А

483 36600 Пожарная пипка (18 шт)
2656 И. В. — "

А

484 Чертеж стального бол- ВЫБЫЛО
2657 та к пожарным кранам

И. В. — "

485
2658

Произвольный ардукарный
помарный край $D=66 \frac{1}{2}$
Н. В.

С-5 (орошение и затопление погребов)

486
2659

92 1/2

Предполагаемые проводки
трубы для затопления
салотационного погреба.

$M \frac{1}{4} = 1 \text{ ор.}$

кальку 23.029.

A

487
2660

286

Чертежи труб для выхо-
да воздуха из патрон-
ных погребов во время за-
топления их, и их помеще-
ния в шеваторах

$M \frac{1}{2} = 1 \text{ ор. и к. в.}$

26.3.017.

Д

488
2661

22.03

Окрасочные заборные
водой нагреваемых потаков и
стен патрон. погребов $75 \frac{1}{2}$ ор.
поередивая трубчатых бафрей
и периодического смазывания

$M \frac{1}{4} = 1 \text{ ор.}$

11.7.031.

A

3

489
2662

9171

Трудовые работы. Затопления
патронных погребов, выравнивание
крана и диморфизма
та и осушительная си-
стема.

Бойарейная палуба.

И 1/4 = 1 фр. Сильно 3-11. Обс.

5-11
17-11

490
2663

9182

тоже

Броневая палуба

И 1/4 = 1 фр.

- " - "

- " -

491
2664

9183

тоже

Кубрик

И 1/4 = 1 фр.

Сильно
Кайма

- "

1 фр.

- " -

492
2665

9174

тоже

Платформа

И 1/4 = 1 фр.

Сильно

- "

5-11
17-11

493
2666

9175

монета

Итрюлл

$M \frac{1}{4} = 1 \text{ ф.}$

Сматка
Раджа. 7.11.161.

5-11
17-11
 $\frac{1}{2}$

К 950

494
2667

9176

монета

продажный расрез

$M \frac{1}{4} = 1 \text{ ф.}$

Сматка

5-11
17-11

495
2668

9177

монета

поперечные срезы

$M \frac{1}{4} = 1 \text{ ф.}$

" "

" "

496
2669

1300
9178

монета

поперечные срезы

$M \frac{1}{4} = 1 \text{ ф.}$

" "

" "
 $\frac{1}{2}$

497
2670

9828

проводка шпорок в оуи кла-
панов заимствованная на трон-
ных погребов и свободных бор-
товых оуи секов с прав. борфа
оуи 112 до 119 и оуи 119 до 128 иек.

$M \frac{1}{2} = 1 \text{ ф.}$

25.8.07г.

5-11
17-11

9

498
2671

9848

Бронзовые парные передвигательные фланцы и трубы за толщиной патронных погребов и буртовых отсеков.

Н. В.

10.9.82.

ВЫБЫЛО

499
2672

9852

Бронзовый игольчатый клапан для затопления патрон. погреб. и буртовых отсеков левого борта 112-119 шп.

И 1/2 Н. В.

классико

ВЫБЫЛО

500
2673

9853

Бронзовый клапан $d=6\frac{1}{2}$ " для затопления патронных погребов.

Н. В.

ВЫБЫЛО

501
2674

9854

Бронзовый клапан $d=6$ " для затопления патронных погребов

Н. В.

ВЫБЫЛО

502 2675	9855	Бронзовый клапан $d=5\frac{1}{2}$ " для затопления патрон- ных погребов и дортовых отсеков. Н. В.	ВЫБЫЛО 10.9.07.
503 2676	9856	Бронзовый клапан $D=9$ " для затопления патр. погребов M $\frac{1}{2}$ Н. В. калка	" "
504 2677	9857	Бронзовый клапан $d=8$ " для затопл. патрон. погребов и свободных от- секов M $\frac{1}{2}$ Н. В.	ВЫБЫЛО " "
505 2678	9858	Бронзовый клапан $d=4\frac{3}{4}$ " для затопления патрон- ных погребов М. Н. В.	ВЫБЫЛО " "
506 2679	9883	Бронзовые направляющие к штокам клапанов за- топл. патрон. погреб. и свобод. дортов. отсеков. М. Н. Н.	ВЫБЫЛО 29.9.07.

577 2680	10016	Бронзовый тройник и патрубки к трубам для затопл. патрон. поперек и свободных стисков М 42 Н. В. кадка 23.11.07г.	ВЫБЫЛО
578 2681	10256	Стальное кованое кольцо на внутрен. дно к стискам для затопления дуртов стисков. Н. В. — 7.5.07г.	ВЫБЫЛО
579 2682	11190	Изменение выкладки штоков от клапанов замка. М 1/2 = 1 ф. — 20.4.07г.	Б-11
570 2683	11613	Доски с кадриками для обзакления позадных от-верстий — 19.9.07г.	П-11
571 2684	12675	Пожарная система поперечные сечения (кормальные) М 44 = 1 ф. 12.5.10г.	П-11

512
2685

12677 Трубопровода: Заполнение
патронных портов, выравнивание
крана и дифферен-
та и осциллографическая система.

Трубопроводный разрез
M 1/4 = 1 ф.

13.5.101

17-11

513
2686

12678 тоже
поперечные сечения
(косовые)

M 1/4 = 1 ф.

"

"

514
2687

12679 тоже
поперечные сечения
(горизонтальные)

M 1/4 = 1 ф.

"

"

515
2688

12680 тоже
Труба
M 1/4 = 1 ф.

"

"

516
2689

12681 тоже
Платформа
M 1/4 = 1 ф.

"

"

517 12682 тоже
2690 ✓ Кудрик
М 44 = 1 фр. 135. 10г. П-11
1/2к.

518 12683 тоже
2691 ✓ Броневая палуба
М 44 = 1 фр. — " — П-11
1/2к.

519 12684 тоже
2692 ✓ Татарейная палуба
М 44 = 1 фр. — " — П-11
1/2к.

520 12686 тоже
2693 ✓ Продольный разрез
М 44 = 1 фр. — " — Б-11

521 12687 тоже
2694 ✓ поперечные сечения
М 44 = 1 фр. — " — Б-11

522 12688 тоже
2695 ✓ Поперечные сечения
М 44 = 1 фр. 12к. — " — Б-11
калька 1/2к.

523 12689 тоже
2696 Турном $M/4 = 1ф.$ 13.5.10г. 2.0к. 22
5-11

524 12690 тоже
2697 Платформа $M/4 = 1ф.$ 5-11
1/2к.

525 12691 тоже
2698 Жукрик $M/4 = 1ф.$ 5-11
1/2к.

526 12692 тоже
2699 Бронзовая палуба $M/4 = 1ф.$ 5-11

527 12693 тоже
2700 Батерейная палуба $M/4 = 1ф.$ 5-11

528 12865 Магнети на ойлигителес
ныс планки клан. Затон
ления погребъ и балласт.
ейсеков
Н. В. халка 3.6.10г.
ВЫБЫЛО

529 13110
2702

Ведомость трубопровода
и арматуры к затопле-
нию и осушению, и век-
тильщице правого 152^{мм}
средне-носового патрон-
ного погреба

(Степ на ~~афта~~ судно) ^{1 шт.} ~~касса~~ 8.10.10г. 2 шт.

ВЫБЫЛО

530 13111
2703

Устройство продольной
водонепроницаемой пе-
редарки (в трюме) между
75^{мм} и 152^{мм} патрон.
погребам; общее распо-
ложение труб затопления
и осушения 152^{мм} патрон.
погреба и установки 2х
клинкетов для перецека
охлажденного воздуха.

и 42 = 1 фр.

Б-11
П-11

— 11 —

1
9
10г

531
2704

13/12

Ведомость трубопровода
и арматуры к затоплению,
осушению и вентилированию
левого 152^ми средне-ко
сового патронного погре
ба.

(Счет на одно судно)

Калка 8.10.1991.

23
ВЫБЫЛО

532
2705

11552

Установка пробных кра
нов на клапанах затоп
ления бартовых отсеков.

М 44 = 1 ф.

19.10.1991.

ВЫБЫЛО

533
2706

18312

Затопление патронных
погребов между 29 и 39 м.

М-Дн: 1:24; 1:2; и 1:1

Калка 20.6.89.

А

Э-6 (Рефрижерация - рассолопровод)

534
2707

36

Рефрижераторная ка
мера.

М 0,05

Калка

Б-11
Н-11

545
2718

8867

Углекислотная аммиачная машина
морской тип МЧ
МЧУН.В.

67.060.

Б-11
П-11

546
2719

10756

Помещение рефрижераторной камеры на броневой палубе

МЧУН.В. кама 25.10.09г.

П-11

547
2720

11330

тонна

М 1/2 = 1 ф. — " — 11.6.09г.

П-11

548
2721

11531

тонна

М 1/2 = 1 ф. — " — " —

Б-11
П-11

549
2722

11531

Ведомость воздушных труб и арматур к ним для рефрижераторной камеры

(счит на одно судно) — " — 19.8.09г.

ВЫБЫЛО

540 3428 Помещение рефрижера-
торной камеры на брон-
вой палубе М 1/2 = 1 ф. 17.7.09г. 1/2 ф. 5-11 17-11

541 3478 приспособление для нака-
чивания холодильной ма-
шины хлористым ме-
тилом М 1/1 14.10.09г. ВЫБЫЛО

542 6266 Рефрижераторная ка-
мера М 1/20 1.4.09г. 1/2 ф. 5-11

543 8634 то же
Установка рефрижератор-
ной машины и ее принадле-
жностей. М 0,05 23.10.06г. 5-11 17-11

544 8856 Расположение и крепле-
ние донок в котельной
№2 М 1/20 27.6.06г. -11-

6-7-(паровое сжатие)

555 195 Паровое сжатие
2728 ✓ Штамм *калька* П-1

556 362 *тоже*
2729 ✓ Продольный разрез *калька* П-1
9
А

557 366 *тоже*
2730 ✓ Платформа
и 1/8 = 1 ф. *калька* 3.4.99. -1-

558 1307 Изменение труб парового
2731 ✓ сжатия в местах
75 мм орудий
на батарейной палубе
и 1/8 = 1 ф. *калька* -1-

559 1308 Паровое сжатие
2732 ✓ Продольный разрез. и 1/8 = 1 ф. -1- 28.9.07 П-1

550 <u>2723</u>	11531	Помещение рефрижера- торной камеры на бронево- палубе. М 4/2 = 1 оф.	ВЫБЫЛО 19.8.09г.	85
551 <u>2724</u> ✓	12399	Оборудование рефрижерен- раторной камеры М 3/4 = 1 оф.	"	Б-11 П-11
552 <u>2725</u>	12457	Детали для рефрижерен- раторной камеры. М 4/2 Н. В.	ВЫБЫЛО 5.4.10г.	2 шт.
553 <u>2726</u> ✓	12916	Общее расположение труб и аппаратов для охлаже- дения рефрижераторной камеры. М 4/2 = 1 оф.	16.8.09г.	П-11
554 <u>2727</u> ✓	13232	Монсе Продольный разрез М 4/2 = 1 оф.	"	Б-11 1 шт.

567 4658 Паровое ситоление
2740 ✓ Платформа
М 48 = 1 фр. Кашица П-1

568 10025 тоже
2741 ✓ Шпунт
М $\frac{1}{4}$ = 1 фр. Сливка 28.11.72 5-11
П-11

569 10026 тоже
2742 ✓ Платформа
М 44 = 1 фр. " " -11

570 10027 тоже
2743 ✓ Кудрик
М 44 = 1 фр. " " -11

571 10028 тоже
2744 ✓ Броневая накладка
М 44 = 1 фр. " " -11

572 10029 тоже
2745 ✓ Батарейная накладка
М 44 = 1 фр. " " -11

560 <u>2733</u>	1309 ✓	тоже Батарейная палуба	Клиббс	28.9.019	П-1
--------------------	--------	---------------------------	--------	----------	-----

561 <u>2734</u>	1310 ✓	Паровое отопление М 48 = 1 оф.	"	"	"
--------------------	--------	-----------------------------------	---	---	---

562 <u>2735</u>	1320 ✓	герметиче предполагасион установка рефрижератора тора М 44 = 1 оф.	"	"	П-1 D A
--------------------	--------	--	---	---	---------------

563 <u>2736</u>	4653 ✓	Паровое отопление и водоснабжение Строительный розры	"	"	П-1
--------------------	--------	--	---	---	-----

564 <u>2737</u>	4654 ✓	тоже Батарейная палуба М 48 = 1 оф.	"	"	"
--------------------	--------	---	---	---	---

565 <u>2738</u>	4655 ✓	тоже Истмлаз палуба	"	"	"
--------------------	--------	------------------------	---	---	---

566 <u>2739</u>	4657 ✓	Паровое отопление Сезения. М 48 = 1 оф.	"	"	"
--------------------	--------	--	---	---	---

579 10061 Бронзовые каретки для
отрабатанного пара на-
рового отоплення.

2752

Н. В.

2.1.08г.

к 952

580 10062 Бронзовые тройники
с передюрочными экран-
цами для свесов пара
парового отоплення.

2753

Н. В.

— II —

581 10064 Бронзовые полуободы и
передюрочные стаканы,
ретверник и тройник
для свесов пара и
отрабатанного парового
отоплення.

2754

Н. В.

10.1.08г.

582 10065 Бронзовый предохрани-
тельный клапан $d 1\frac{1}{2}$
на магистрали свесов
пара парового отоплення

2755

Н. В.

— II —

ВЫБЫЛО

ВЫБЫЛО

ВЫБЫЛО

ВЫБЫЛО

543 10030 Паровое отопление
2746 ✓ Верхний пульт
М 4/4 = 1 фр. 28.11.07г. 87
Б-11
П-11

544 10032 Опилки трубопроводов и
2747 ✓ арматура парового отоп-
ления " 1/2 фр.

545 10050 Бронзовые кородки для
2748 ✓ свежего пара парового
отопления. Н. В. 5.1.08г.
ВЫБЫЛО

546 10051 Латунь Н. В. 5.1.08г.
2749 ✓ ВЫБЫЛО

547 10052 Бронзовые рейверники
2750 ✓ для свежего пара паро-
вого отопления Н. В. 5.1.08г.
ВЫБЫЛО

548 10060 Бронзовые тройники
2751 ✓ для свежего пара па-
рового отопления Н. В. 5.1.08г.
ВЫБЫЛО

388 10116 плоская крышка поверж.
нагрева 15 кв. ср.
М 1/2 Н. В. ВЫБЫЛО
16.2.81.

389 10117 Кривая крышка поверж.
нагрева 15 кв. ср.
М 1/2 Н. В. Б-11
П-11
—

390 10118 тоже
нагрева 10 кв. ср.
М 1/2 Н. В. ВЫБЫЛО
—

391 10119 тоже
М 1/2 Н. В. ВЫБЫЛО
—

392 10120 тоже
нагрева 6 кв. ср.
М 1/2 Н. В. ВЫБЫЛО
—

393 10121 тоже
нагрева 6 кв. ср.
М 1/2 = 1 ср. ВЫБЫЛО
—

583
2756

10066

Бронзовые рейвержики
для отработанного пара
парового отоплення.

Н.В.

ВЫБЫЛО

10.1.087.

584
2757

10067

Бронзовые тройники
для отработанного пара
парового отоплення

Н.В.

ВЫБЫЛО

"

585
2758

10070

Бронзовые клапана
для свежего и отработ.
пара парового отопле-
ния.

Н.В.

ВЫБЫЛО

"

от.

586
2759

10071

Соединительные гайки
и орманцр для труб све-
жего и отработанного
пара паров. отоплення

Н.В.

ВЫБЫЛО

"

587
2760

10115

Гладкая грелка поверх.
нагрева 28 кв. фут.

М 42 Н.В.

Б-11

П-11

16.2.087.

1
от.

1

599
2772

11188

Установка конденсационных горшков на магистр. отработав. пара парового котла. (носов. и кормов.)

М 4 = 1 ор. 12к. Калмык 10.4.09. 1/100

Б-11
П-11

600
2773

11285

Расположение добавочных кремов на верхней палубе и трубопровод к ним

М 44 = 1 ор. 12к. Калмык

Б-11
П-11

601
2774

11830

Бронзовый палубный стакан $d = 10$ см для паров. труб низк. давн. Н.В.

3.12.09.

ВЫБЫЛО

602
2775

11950

Бронзовый тройник $20 \times 25 \times 20$ см для паровых труб низк. давн. Н.В.

28.12.09.

ВЫБЫЛО

594 <u>2767</u>	10122	Плоская гайка поверхн. нагрева 4 кв. ср. М 42 Н.В.	ВЫБЫЛО 16.2.09г.
595 <u>2768</u>	10164	Чертежи маховиков из эбонита для клапанов парового отоплениия Н.В. камаха 5.3.09г.	ВЫБЫЛО
596 <u>2769</u>	12016	Бронзовый клапан $d=20$ мм для паровых труб низкого давления. Н.В.	ВЫБЫЛО 7.1.10г.
597 <u>2770</u>	12017	Бронзовый тройник 15x13x15 мм для паровых труб низк. давл. Н.В.	ВЫБЫЛО —
598 <u>2771</u>	12227	Схема прокладки трубо- провод. паров. отопл. апар. пара пошито конден- сат. горшка М 44 = 1 ср. камаха 11.2.10г.	Б-11 17-11

608 11959 Бронзовый палубный тройник $25 \times 25 \times 25$ мм для паровых труб низк. давления.
И. В. 28.12.07.
2781

609 11960 Бронзовый тройник вн. $d = 38 \times 38 \times 38$ мм
И. В. — — —
2782

610 11961 Бронзовый палубный штуцер $d = 13$ мм для паровых труб низк. дав.
И. В. — — —
2783

611 11964 Бронзовый парной фланец вн. $d = 38$ мм
И. В. — — —
2784

612 11965 Бронз. соединительная гайка для паровых труб вн. $d = 10$ мм
И. В. — — —
2785

603 11952 Бронзовый тройник
25x10x25 мм для паровых
труб низк. давл.

И. В.

28.12.09.

ВЫБЫЛО

604 11953 Бронзовый тройник
15x25x15 мм для паровых
труб низк. давл.

И. В.

28.12.09.

ВЫБЫЛО

605 11954 Бронзовый тройник
20x20x20 мм паровых
труб низк. давл.

И. В.

ВЫБЫЛО

"

606 11955 Бронзовый тройник
20x20x25 мм для пар.
труб низк. давления.

И. В.

ВЫБЫЛО

"

607 11958 Бронз. тройник 25x25x25 мм
для паров. труб низк.
давления

И. В.

ВЫБЫЛО

"

618 12995 Паровое ситоление
2791 ✓ Шпатель

МЧЧ=1ф.

П-11

13.9.100.

619 12996 монсе
2792 ✓ Платформа

Платформа

МЧЧ=1ф

П-11

"

620 12997 монсе
2793 ✓ Куврик

Куврик

МЧЧ=1ф

П-11

"

621 12998 монсе
2794 ✓ Брокенская калуда

Брокенская калуда

МЧЧ=1ф.

П-11

"

622 12999 монсе
2795 ✓ Гостарейная калуда

Гостарейная калуда

МЧЧ=1ф.

П-11

"

613
2786

11968

Бронзовая соединительная
гайка для паровых труб
вн. $d = 20$ мм
И. В.

ВЫБЫЛО

28.12.10г.

614
2787

11969

Бронзовая соединительная
гайка для паровых труб
вн. $d = 25$ мм
И. В.

ВЫБЫЛО

—

615
2788

11973

Бронзовый тройник 15×10 мм
 $\times 15$ мм для паровых труб
низк. давл.
И. В.

ВЫБЫЛО

—

616
2789

11977

Бронз. паяч. стакан
 $d = 25$ мм для паровых
труб низк. давл.
И. В.

ВЫБЫЛО

—

617
2790

11978

Бронзов. паяч. и перебор.
Стакан для паров. труб
низк. давл. вн. $d = 25$ мм
И. В.

ВЫБЫЛО

—

В дошедшей отсюда Записке старшего
ваших 229 страниц из них:

1-й экз.	839	879
2-й экз.	90	198
	<hr/>	
	929	

Кушанов

Итого в деле пронумерованных
девятисот два (92) ЛИСТОВ

Подпись Кушанова

В виду неграмотного подателя,
неграмотному краем
терминами: "1077", "879" и "198"

19. 10. 49. - вериф
Кушанов

Заверку см. кн. 8.

46

623 13000 Паровое отопление
2796 ✓ Верхняя камбуз
ИЧЧ=1ф. 17-11
B.S. 102. 1/2 ф.

624 13001 тоже
2797 ✓ продольный разрез
ИЧЧ=1ф. " 17-11

625 13032 Медные планки с кад
2798 шедли к клапанам
парового отопления.
И.В. калоса 16.9.102.

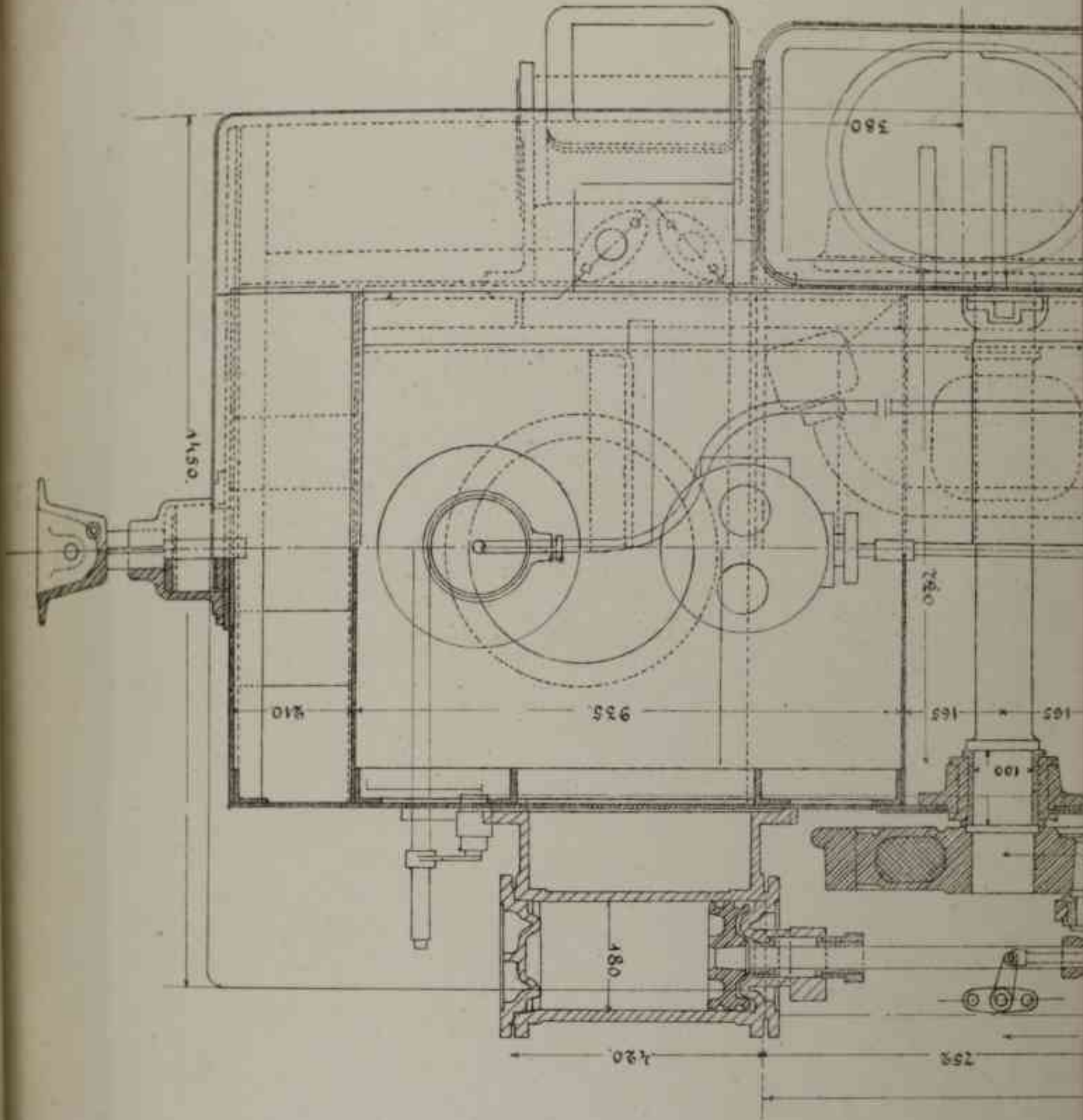
626 13195 Железо для грейки
2799 ✓ 17-11

627
2800 Добавочное отопление
камбузов и хлебопе-
карни на верхней ка-
мбубе. 56 шт.

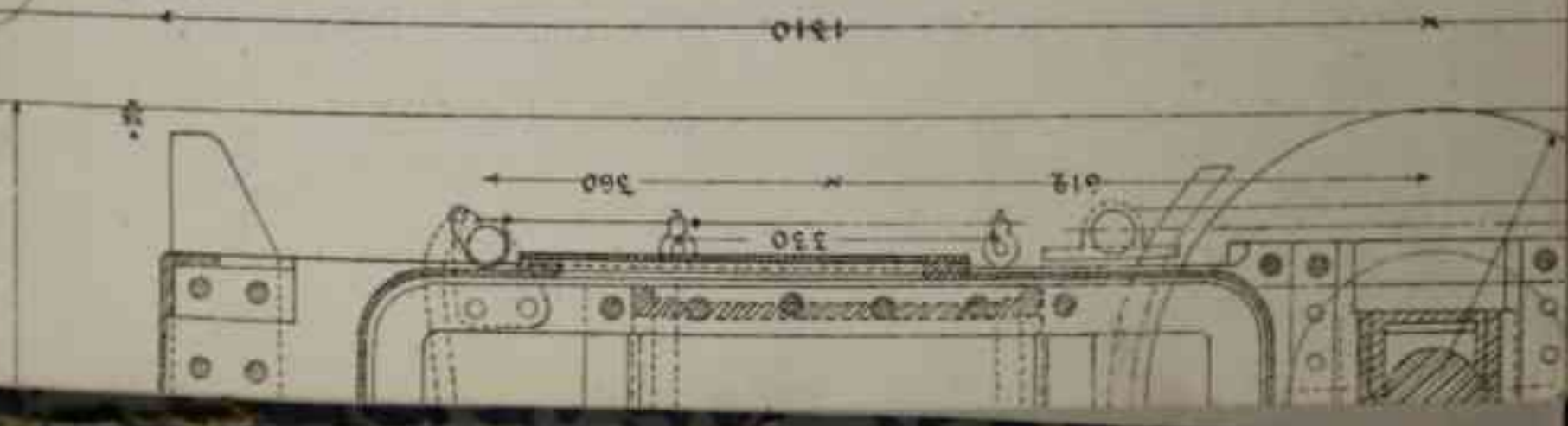
См. продолжение в книге ИЧЧ

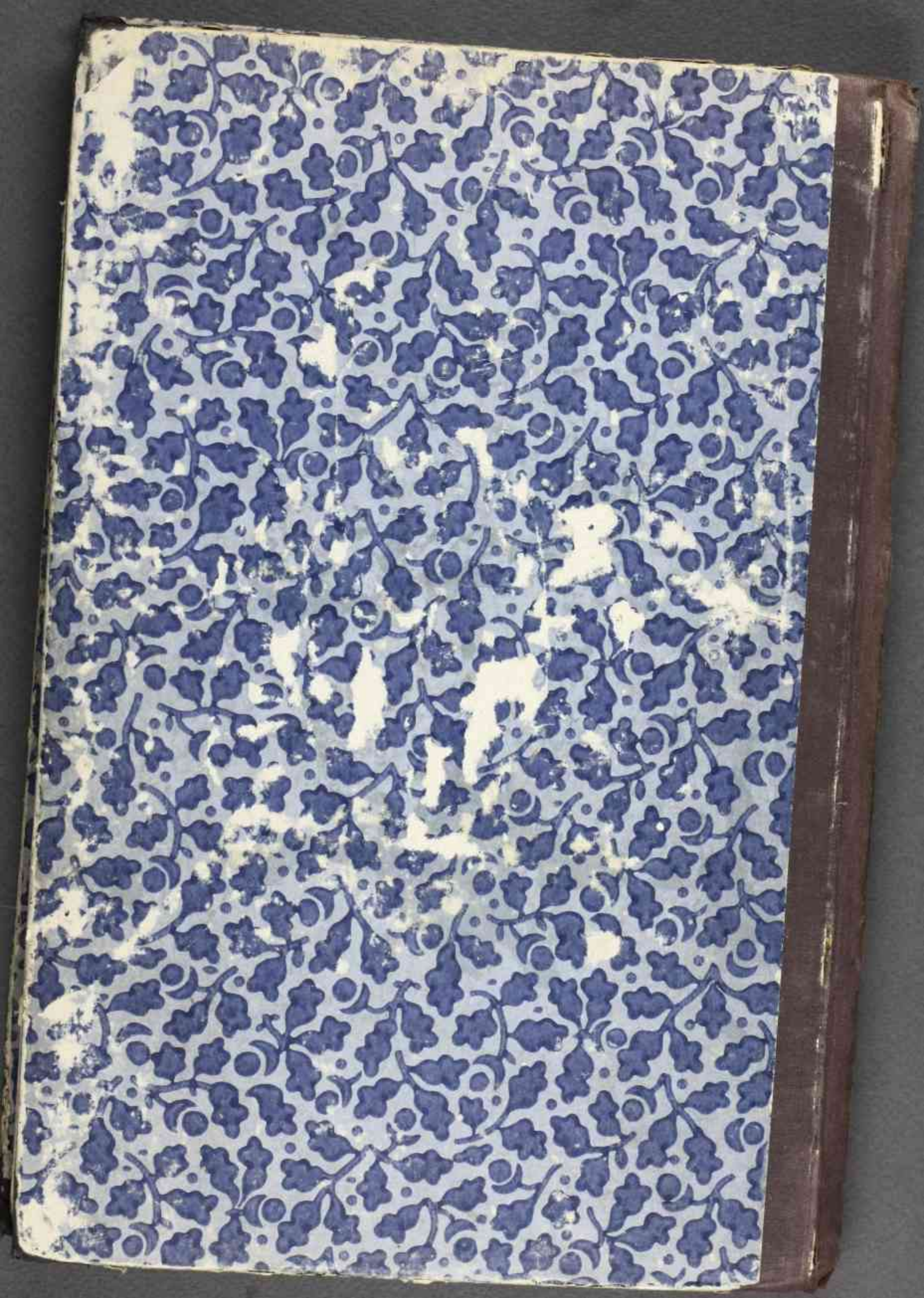
Handwritten notes, possibly bleed-through from the reverse side of the page. The text is faint and difficult to decipher but appears to include several lines of text, possibly starting with "The..." and "The...".

92



465 469





ЛИСТ — ЗАВЕРИТЕЛЬ ДЕЛА

Ф. № 876 оп. № 45 г. 3 л. № _____

В деле подшито и пронумеровано 1-92 л. листов

В том числе: литерные листы 24а, 25а

Пропущенные номера _____

+ листов внутренней описи I

Особенности физического состояния и оформления документов

№№ листов

Нот. оид.

должность

подпись

Малагове

расшифровка подписи

Дата 26.01.2009

Дата проверки

на оцифровку

26.01.2009.

Подпись