

876

55/40

по реестру

№ 1151

Российский государственный архив Военно-Морского Флота

ЯРЛЫК

архивной описи дел постоянного хранения

1. Архивный шифр*

Фонд №

876

Опись №

40

Том №

2. Реквизиты описи

Название описи:

Крейсер "Богатырь"

Крайние даты документов описи

Дата начала

Дата окончания

1898

1916

Страниц для сканирования*

88 стр

3. Обработка описи перед сканированием*

Расшивать нельзя

✓

Разрезать нитки

Расшить полностью

4. Подписи ответственных лиц*

Подготовил к сканированию:

Дата: 23.01.09

Подпись: [подпись]

И.И. Малахов

Получил для сканирования:

Дата:

Подпись: [подпись]

И.И. Мажора

Проверил качество сканирования:

Дата:

Подпись:

Получил и проверил опись:

Дата:

Подпись:

876

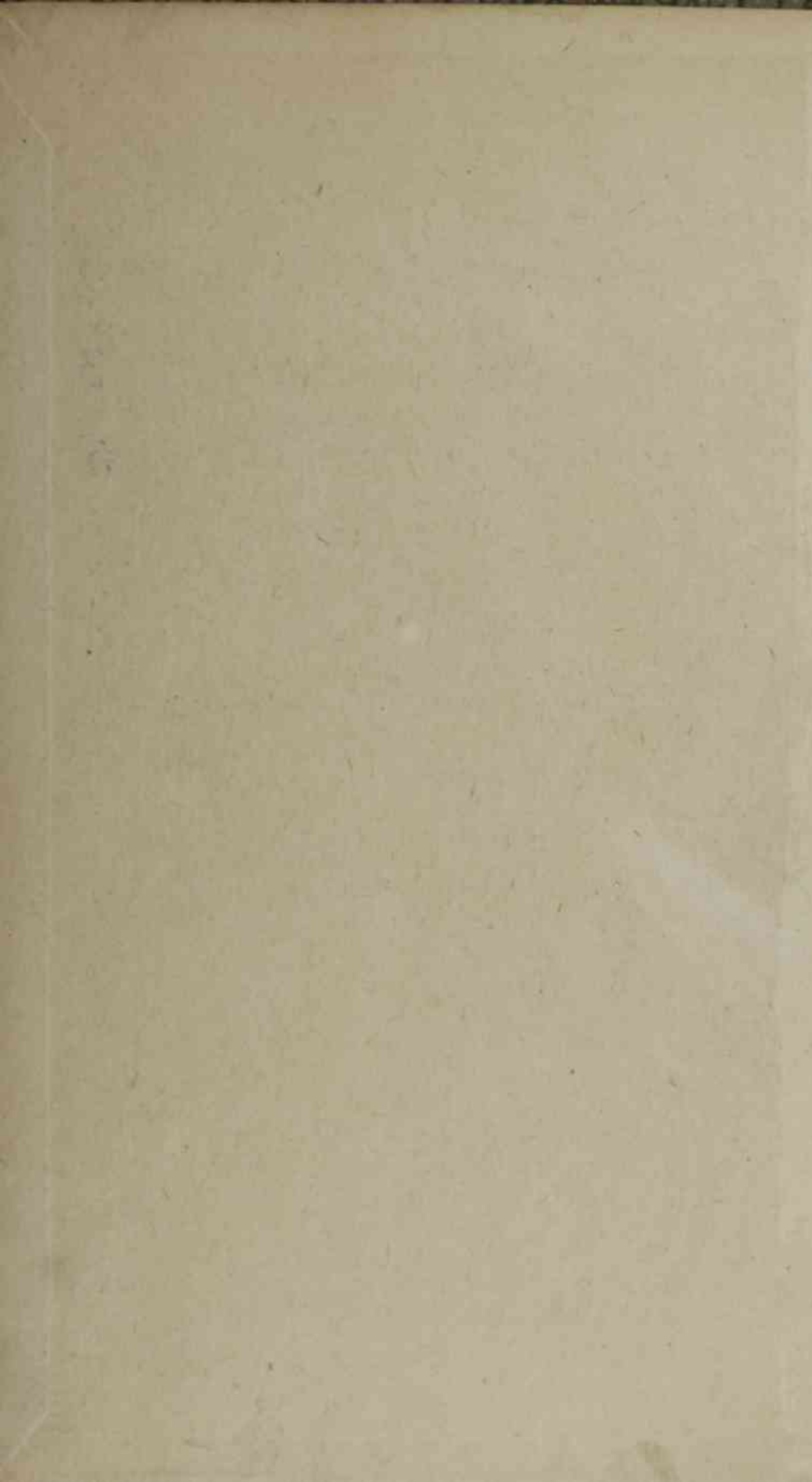
55/40

по реестру

№ 1151

О П И С Ъ
Ч Е Р Т Е Ж А М
К Р Е Й С Е Р А " Б О Г А Т И Р Ъ "

1898 - 1916



№ п/п	НАЗВАНИЕ РАЗДЕЛА	№ п/п	Лист
1	А - ОБЩЕЕ ПРОЕКТИРОВАНИЕ	1	1
2	Б - БРОНИРОВАНИЕ	2	2
3	В - ВООРУЖЕНИЕ	3	3
4	Г - СУДОВЫЕ УСТРОЙСТВА	5	5
5	Д - ДЕЛЬНЫЕ ВЕЩИ	6	6
6	Е - СУДОВЫЕ СИСТЕМЫ	7	7
7	Ж - МЕТАЛЛИЧЕСКИЙ КОРПУС	8	8
8	З - ОБОРУДОВАНИЕ И РАБОТЫ ПО ДЕРЕВУ.	10	10
9	Л - ШЛЮПКА И КАТЕРА	11	11
10	М - МЕХАНИЗМЫ	12	12

Главнаго Военно-Морского Суда присутствовали:

Предсѣдатель

и *Члены:*

Докладывалъ дѣло Членъ,

Заключеніе по дѣлу давалъ,

По указу ЕГО ИМПЕРАТОРСКАГО ВЕЛИЧЕСТВА, Главный Военно-Морской Судъ слушалъ:

Опис чертежной работы "Богатый"

ж а н и е б у м а г и .

Примѣчаніе.

A - Общее проектирование.

A-1. Проектные и конструктивные чертежи общего расположения

(планы, продольные разрезы, внешний вид, поперечные сечения, ведомственные листы и др.)

K 782

1. 12164

Geschützer (технический план) каюка
1:50.

2

Угловой вид.
1/2" = 1'

схема

A-3 - Спецификации, объяснительные записки

3.

Спецификация
6645 м. т. водоизмеща-
ющей.

4.

Спецификация 6300 т.
водоизмещающей.

5.

Спецификация 6000 т.
водоизмещающей

ВЫБЫЛО

A-2

6. 1373

Теоретический чертеж каюка
и 1/2" = 1'

Мѣсяцъ

Число посту- пления.	№ вхо- дящаго журнала.	Отъ кого поступило.	№ бумаги.	Отъ какого числа.		С о д е р
7. 649	✓	А-1 Чертежъ жилой броневой каюты.		М. 1:100	5 авг. 1898г.	попайто.
8. 650	✓	Чертежъ порома кудрика.		М. 1:100	— " —	— " —

Р ж а н і е б у м а г и.

Примѣчаніе.

Б - Бронирование.

Б - 5 - Бронирование дашки.

1. $\frac{1}{7}$ 13701 Устан. дашки для
 в'дм тушек в Усан. для
 кормовой дашки
 Поданная шруба. Креп-
 ление брони.
 $\frac{1}{25}$.

2. $\frac{1}{8}$ 13702 Тюпсе (носовая дашка).

Б - 8 - Бронирование меваторов и др.
 в'поросей стелными частей.

3. $\frac{3}{9}$ 287 (181) Бронирование ме-
 ватора и мюка
 по корпусу. 1901. 10. 71

ж а н е б у м а г и.

Примѣчаніе.

В - Вооруженіе.В - 1 - Башенная артиллерія.

1. $\frac{1}{10}$ 13700 Усманов. Башни для артилл. 1952.25.VI
в 45 кан. для бдн. орудий в 45 кан. для
Коричн. башни, податная
труба. Воевая рубка,
казематы и шевало-
ров.

2. $\frac{2}{11}$ 13701 Усманов. Башни для бдн. оруд. ... - - - - **ВЫБЫЛО**
в 45 кан. для Коричн. башни.
Податная труба. Кремлевые башни.
1/25.

3. $\frac{3}{12}$ 13702 Усманов. Башни для бдн. оруд. ... - - - - **ВЫБЫЛО**
в 45 кан. для Косовая
башни. Податная труба.
Кремлевые башни.

4. $\frac{4}{13}$ 27054 Раенков. Башни усман. ... - - - - 1900.1.VI
для бдн. оруд. в 45 кан. для
Коричн. башни.

5. $\frac{5}{14}$ 27055 Тюмен. - Косовая башня. ... - - - -

В - 2 - Башенная артиллерія.

6. $\frac{6}{15}$ 2625 Башенно-подобный тип артилл. 1900.10.VI
в центральн. орудии в
пайрон. трубах сел. Кане
1/5 н.р.

МѢСЯЦЪ

Число посту- пления.	№ вхо- дящего журнала.	Отъ кого поступило.	№ бумаги.	Отъ какого числа.	С о д е
<u>В-6 - Мимное вооружение.</u>					
7 16	1831	Бронзовой шарнир к Борисовым поворотным аппаратам. для 17-мм		1899. 17. V	
8 17	2257	Общий вид кармашков выдвижного аппарата 1:10.		1900. 15. I	
9 18	2291	Ордымарный кланок к носовым надводным выдвижным аппаратам. Н. В.		1900. 14. II	ВЫБЫЛО
10 19	2419	Казенная гасит для кармашков аппарата. 1:5 Н. В.			
11 20	2487	Брусья-кронштейны с ро- мками для поддержа- вания воздушного рези- вуара для носового аппарата. Н. В.		1900. 3. VI	ВЫБЫЛО
12 21	2500	Передний прибор носово- го выдвижного аппарата. Н. В.		- . . -	
13 22	2515	Приспособление для воз- вращения и поворачива- ния наружной кромки носового аппарата. Н. В.			

ж а н і е б у м а г и.

Примѣчаніе.

14
23

2554

Тюперетинский разрез ко-
зубной части носового
аттараина.

Н. П.

15
24

2729

Бронзовый совок корин-
вого аттараина.

1/5 Н. П.

1901. 15. I

16
25

8535

Разношерст. подводный
подшметак аттараина
суд. Армениром-Вилеворит
и К.

1/25 Н. П.

1901. 21. XI

17
26

19509

Тюперетин. подводн. мини-
ный аттараин суд. Арме-
иром-Вилеворит и К.
дл 15⁷/₁₆ дю. или дюймов
17 дюйм. Сидящая бр-
итовая коробка дл ат-
тараинов в носовой час-
ти судна.

1/4 Н. П.

1901. 24. XI

ВВ - 13.

8

2950

	ж а н і е б у м а г и.	Примѣчаніе.
--	------------------------	-------------

Г - Судовые устройства.

Г-1 - Рулевое устройство (кроме механических).

1. 417 $\frac{27}{27}$ Четыре динг руль-механики. ссылка 1901. 9. III. **ВЫБЫЛО**
 $\frac{1}{2}$ н.в.

Г-2 - Якорное устройство.

2. 39 $\frac{28}{28}$ Стопора Лерофа динг цв. кашка
 нн в $2\frac{1}{2}$ дин.
 м. 3" = 1 ф.

3. 12581 $\frac{29}{29}$ Стопсе. ссылка 1901. 11. V. **ВЫБЫЛО**

Г-3 - Швартовое устройство.

4. 429 $\frac{30}{30}$ Буксирные и шварто- ссылка 1901. 14. VI
 вие крепления.
 м. $1\frac{1}{2}$ " = 1 ф.

5. 765 $\frac{31}{31}$ Кресей - " - 1901. 17. VII
 м. $1\frac{1}{2}$ " = 1 ф.

6. 12578 $\frac{32}{32}$ Бортежи динг цети в $2\frac{1}{2}$ дин. - " - 1901. 11. V
 м. 3" = 1 ф.

7. 73 $\frac{33}{33}$ Расположение шпиль, - " - 1901. 22. II
 шпильной машинки,
 вилочков, стопоров
 Лерофа и палубных.
 $\frac{1}{2}$ " = 1 ф.

Мѣсяцъ

Число посту- пления.	№ вхо- дящего журнала.	Отъ кого поступило.	№ бумаги.	Отъ какого числа.	С о д е р
<u>Т-17 - Семейное огорождение.</u>					
8 34	2023	Общее районное семейное огорождение			1 2 стр.
9 35	2024	Действия семейного огорождения			1 2 стр.
10 36	2025	Тюжсе.			
Т-2					
11 651	16718	Шапрен и обух для запасного кормо- вого якоря. 1/2 н. в.		25 апр. 1908	ВЫБЫЛО Канбга.
Т-3					
12 652	16794	Розубе полуклюза на баке. М. н. в.		7-5-1908.	ВЫБЫЛО — " —
Т-5					
13 653	16713	Штака для бакштоура илюмбака М. 1/2 н. в.		25-5-1908.	ВЫБЫЛО — " —
14 654	16873	Обухи к илюмбакам для шхивов. М. н. в.		27-5-1908	ВЫБЫЛО — " —
Т-7					
15 655	16796	Бушель для стрелы "Темперлес" М. 1/2 н. в.		30-5-1908	ВЫБЫЛО — " —
Т-10					
16 656		Проект носового трапа. М. 1:50		16-12-1914	— " —

ж а н і	е	б у м а г и.		Примѣчаніе.
T-11				
17 654	16717	Леерная ситока кормо- вого лотика. Обухи для ситрака "Темперная"	25-4-1908	ВЫБЫЛО кабса
18 658	16710	Обухи для бортового леера. Обух к парадному трану. М. н. в.	— " —	ВЫБЫЛО — " —
T-20				
19 659	4340 35757	Шестерня для му- сорной лебедки. М. н. в.		ВЫБЫЛО — " —

Лист № 1

№	Жаніе	Бумаги.	Примѣчаніе.
<u>Д - Девятое веци.</u>			
<u>Д-1 - Шиломшилярск, ожа, вейрогоне.</u>			
1 37	✓ 720	Бортовой шиломшиляр сивка с шурою крашкого. Н.В.	1901. 12. III 1 жз.
2 38	✓ 721	Бортовой шиломшиляр - - -	- - - 2 жз.
<u>Д-7 - Локи погрузные, свейные, тамбуры.</u>			
3 39	✓ 184 (288)	Свейный лок над пе- редней тамбуры. 1. 2.	Камка 1901. 26. II
<u>Д-9 - Краны, крешенне шумк по-поводному, сивани.</u>			
4 40	✓ 177 (142)	Сивани для носовых 47 ^ш шумк. 1/10.	
5 41	✓ 178	Сивани для кормовых 47 ^ш шумк.	
6 42	179	Сивани портовых сивани для 47 ^ш шумк. 1/1	1900. 3. II ВЫБЫЛО
<u>Д-1</u>			
7 660		Чертеж илю- минационных есков. 1/2 и. в.	Камка 17-5-1907. ВЫБЫЛО

МѢСЯЦЪ

Число посту- пления.	№ вхо- дящего журнала.	Отъ кого поступило.	№ бумаги.	Отъ какого числа.	С о д е р
8/661		Жоронина к горло- вицам угловых дм.		Камька 13-5-1908	ВЫБЫЛО
9/662	к 367	Стекла к иллюми- наторам паровых погребов. М. н. в. и 1/2 н. в.		— — — 17-5-1907	ВЫБЫЛО
10/663	14396	Иллюминаторные стекла. М. 1/2 н. в.		— — —	ВЫБЫЛО
11/664	10812	Подвески к бро- нелит крышкам иллюминаторов. н. в.		— — — 13-5-1908.	ВЫБЫЛО
12/665	16829	Стекло к иллюми- натору парового катера ср. "Богатырь" н. в. Д-2		— — — 21-5-1908.	ВЫБЫЛО
13/666	16843	Резина к горловинам угловых дм в когера- ках. М. н. в.		— — — 15-5-1908	ВЫБЫЛО
14/667	16846	Защитка для носовых и кормовых горловин катеров №1 и №2 ср. "Богатырь" М. н. в. Д-7		— — — 23-5-1908	ВЫБЫЛО
15/668		Стекла к командир- ским светлым люкам и к пуддону горловин угловых дм. М. 1/2 н. в.		— — — 7-5-1908	ВЫБЫЛО

е р	ж	а	н	і	е	б	у	маги.	Примѣчаніе.
-----	---	---	---	---	---	---	---	-------	-------------

Е - Судовые машины.

Е-6 - Рефрижераторы - рассолотвод.

$\frac{1}{43}$

27863

Рефрижераторная машина. Швейцария. кабель

ВЫБЫЛО

Е-7 - Паровое отопление.

$\frac{2}{44}$

27820

Турбинки. Н.В. кабель

ВЫБЫЛО

Е-8

$\frac{3}{669}$

35356
3537

Вал вентиляторной машинки. М. 1:1

кабель

ВЫБЫЛО

ж а н о і е б у м а г и .

М - Мейаминский корпус

М - 2 - Динцевой набр (книги, сирингиды, флюиды, самозды)

1. $\frac{1}{45}$ 2 2^{ой} - менсудомной сирингиды 1" = 1ф. камыка 1901 25. III

М - 5 - Бортовой набр (италианцы, книги, борей. сирингиды)

2. $\frac{2}{46}$ 6 Бракейной италян камыка с показанием равномерности записки

783

3. $\frac{3}{47}$ 432 Уголочки и баш. сирингиды 1901 21. III махи к тинкерсам. $\frac{1}{2}$ н.в.

ВЫБЫЛО

М - 7 - Подпашковой набр (буксы, карманы, тинкеры)

4. $\frac{4}{48}$ 247 (13275) Укрепление поворотов круга и концов реи в буксах 1:5. 1901 18. I

ВЫБЫЛО

М - 10 - Рубки, молотки, погане, раскрасы, масти, дашовые сирингиды

5. $\frac{5}{49}$ 310 (200) Корюшова, средние и мелкие молотки, командирская рубка. Тонуют и молотки. $\frac{1}{50}$. камыка 1901 23. I

МѢСЯЦЪ

Число посту- плениа.	№ вхо- дящаго журнала.	Отъ кого поступило.	№ бумаги.	Отъ какого числа.	С о д е р
6 50	199	Усовале москвичи 1/50.			1902. 21. III
7 51	379	Боевая рубка 1. 20			1901. 12. VII
М-16 - Шахтин, каменный кондук, Моск.					
8 52	149	Каменный кондук. 1/50		селовка	1900. 5. X ВЫБЫЛО
9 53	150	Средн. каменный кондук.		" -	" -
10 54	151	Курмовой каменный кондук. 1/50.		" -	1900. 8. X
11 55	148	Верхний млиурон шахты 38-39 м. 1:50.			1900. 15. IX ВЫБЫЛО
М-18 - Рудашенный.					
12 56	14988	Маленькой фриз-положи данный. 1/25			1901. 14. III
13 57	15205	Рудашенный оско- дильников и волно- гайковых машин в машин. отделении. 1:25			1901. 26. X

ж а н і е б у м а г и.

Примѣчаніе.

№ - 27 - Штевли, крошій сїмъ, маршуръ, шившуръ.

124
58

✓ 680

Сїмъшуръ фронтъ-
штевли с руневомъ
рамото и сившуромъ.

сїмъшуръ 1901. 14. II
бумъга

1/2 шуръ.

15
59

1280
2933

Вївершуръ в фронтѣ
не и крошій шуръ
оттаранъ.
1:5

сїмъшуръ 1901. 7. IV
бумъга 1901. 29. III

ВЫБЫЛО

16
60

1281

Сїмъшуръ фронтъ-
шуръ
1:25

сїмъшуръ
бумъга

ВЫБЫЛО

17
61

✓

Сїмъшуръ крошій сїмъ
и маршуръ фронтъ
шуръ в шуръ
1/20 и. в.

сїмъшуръ 1901. 23. III

18
62

✓

Крошій сїмъ и маршуръ
шуръ в шуръ
шуръ.

19
63

✓

Сїмъшуръ фронтъ-
шуръ
1:25

"

20
64

✓

Фронтъ-шуръ.

№ - 6.

21
65

✓ 270
(3 шуръ)

Сїмъшуръ фронтъ-
шуръ шуръ шуръ
шуръ.

шуръ 20. XI. 00.

1/50

р ж а н о е б у м а г и. Примѣчаніе.

З - Оборудование и работы по дереву.

З-15 - Оборудование камбузов, железных, стальных и кровельных материалов.

1/66 ✓ 723 Расположение камбуза и ордерной палаты. 1901. 13. III

З-16 - Оборуд. волюн рубок, пестов, молотков, железных рубок.

2/67 ✓ 8190 Схема выноски приборов для передачи приказаний в минимуме аттарами. 1901. 15. VI

З-17 - Оборуд. артиллер. погребов и башен.

3/68 495 Кранцы 6^м шлоз. 1901. 23. X ВЫБЫЛО

4/69 ✓ 13498 Погреба 6^м и 7^м шлоз. на II палубе. 1902. 26. II

5/70 ✓ 13499 Погреба 4^м и 3^м шлоз. на I палубе. 1901. 4. IV

6/71 ✓ 13500 Погреба 7^м шлоз. на I палубе. 1901. 13. IV

7/72 ✓ 13501 Погреба 6^м и 7^м шлоз. на I палубе. 1901. 26. II

е р	ж а н і	е б у м а г и.		Примѣчаніе.
-----	---------	----------------	--	-------------

Л - Шматки и кайдра.

Л - 2 - Чертежи кайдров и шматок.

$\frac{1}{75}$

1533

12^{та} весельной и
машинной кайдр.

символа

1902. 20^{та}

ВЫБЫЛО

р ж а н и е б у м а г и .

Примѣчаніе.

М - механизмы.

М - 4 - общее наименование важнейших механизмов.

№ 76	1	Compound Maschinen von 230 W 450 Cyl. f. "Компаунд" 250 Hub, 300 Touren, 8-98 Atm, 100 eff. P.S. 1:5.	Общий вид машины "Компаунд"	ВЫБЫЛО
2 77	1 (57)	Excenter u Pleuel für Comp. masch. 2 W u 305 Cyl. f. u Bugel 130 Hub.	то же, эксцентрик	ВЫБЫЛО
3 78	2 (37)	Dampf Cylinder für die Compoundmaschine von 230 W 450 Cyl. f. 250 Hub; 1/5 natl. Gr.	то же, паровой цилиндр	ВЫБЫЛО
4 79	3 (59)	Kolbenstange für Comp. Masch. 2 W u 305 Cyl. f. 130 Hub.	то же, поршень	ВЫБЫЛО
5 80	3 (38)	Frame für die Comp. Masch. von 230 W 450 Cyl. f. 250 Hub.	то же, станок	ВЫБЫЛО
6 81	4 (60)	Kreuzkopf für die Comp. Masch. 2 W u 305 Cyl. f. 130 Hub.	то же, поперечная крестовина	ВЫБЫЛО
7 82	4 (39)	Fundamentplatte für Compound Maschine von 230 W 450 Cyl. f. 250 Hub. 1:5.	то же, фундаментная плита	ВЫБЫЛО

МѢСЯЦЪ

Число посту- пления.	№ вхо- дящего журнала.	Отъ кого поступило.	№ бумаги.	Отъ какого числа.	С о д е р
8 83	5 (40)	Cylinderdeckel für die Comprimma- schine von 230m 1450 Cyl. f. 250 Kub.		то все, крышка цилиндра	ВЫБЫЛО
9 84	5 (39)	Yohieberstangen für die Comp. Masch. von 210 " 325 Cyl. f. 190 Kub.		то все, болотник	ВЫБЫЛО
10 85	6 (95)	Säbde für die Comp. Masch. 210 u. 325 Cyl. f. 190 Kub.		то все, шток	ВЫБЫЛО
11 86	6	Cylinderdeckel für die Comprimmaschi- ne von 230m 1450 Cyl. f. 250 Kub.		то все, крышка цилиндра	ВЫБЫЛО
12 87	7	Hochdruck-Kolben zur Comp.-maschine		то все, поршень для цилиндра ВД	ВЫБЫЛО
13 88	7	Hochdruck-Cylinder- deckel Comp. Masch.		то все, крышка цилиндра ВД	ВЫБЫЛО
14 89	8	Kurbelwelle für die Comp. Masch.		то все, рукоятка. вала	ВЫБЫЛО
15 90	8	H. D. Kolben für Comp. Masch.		то все, поршень цилиндра ВД	ВЫБЫЛО
16 91	9	Fundament für die Comp. Masch.		то все, фундамент	ВЫБЫЛО
17 92	9	Details für die Comp.		то все, шатун и шток	ВЫБЫЛО

	ж а н	е б у м а г и.	Примѣчаніе.
		Masch.	
18 <u>93</u>	10	Niederdruck - Zylinder Comp. Masch.	то же, соломенный цилиндр HD ВЫБЫЛО
19 <u>94</u>	10.	Drehkopf für die Comp- undmaschine.	то же, крестовый ВЫБЫЛО
20 <u>95</u>	11	Niederdruck - Kolben Comp. Masch.	то же, поршень для цилиндра HD ВЫБЫЛО
21 <u>96</u>	11	Plattenstange der Com- poundmaschine 1:2.	то же, шатун ВЫБЫЛО
22 <u>97</u>	12	Kurbelwelle zur Compound-Maschine 1:5	то же, шатуны ^{шатуны} ВЫБЫЛО
23 <u>98</u>	12	Niederdruck - Cylin- derdeckel Comp. Masch.	то же, крышка цилиндра HD ВЫБЫЛО
24 <u>99</u>	13	Hochdruck - Kolben Comp. Masch.	то же, поршень ци- линдра HD ВЫБЫЛО
25 <u>100</u>	13	Niederdruck - Ex- centerbügel für Comp. Masch.	то же, эксцентрик и бугель HD ВЫБЫЛО
26 <u>101</u>	14	Niederdruck - Zylinder- kasten deckel für die Comp. Masch.	то же, крышка золь- ничной коробки HD ВЫБЫЛО
27 <u>102</u>	14	Plattenstange für	то же, шатун ВЫБЫЛО

МѢСЯЦЪ

Число посту- пления.	№ вхо- дящего журнала.	Отъ кого поступило.	№ бумаги.	Отъ какого числа.	С о д е р
		Comp. Masch.			
28 <u>103</u>	15	Hochdruck-Schieber zum Comp. Maschine		то все, золотник ВД	ВЫБЫЛО
29 <u>104</u>	15	Compound-Maschine 1:5.		общий вид машины "Компунд"	
30 <u>105</u>	16	Excentring für die Maschine.		то все, кольцо эксцентрик	ВЫБЫЛО
31 <u>106</u>	16	Wiederdruerschi- ber für die Comp. Maschine.		то все, золотник НД	ВЫБЫЛО
32 <u>107</u>	17	Excenterstangen für Compoundmaschine.		то все, штанга экс- центрика	ВЫБЫЛО
33 <u>108</u>	17	Schieberstangen für die Compoundma- schine.		то все, штанга золот- ника ВД и НД	ВЫБЫЛО
34 <u>109</u>	18	Dampf-Cylinder für die Compound Maschine.		то все, паровой ци- линдр	ВЫБЫЛО
35 <u>110</u>	18	Excenterstangen für die Compound-Maschine.		то все, штанга эксцент- рика	ВЫБЫЛО
36 <u>111</u>	19	Excenter mit Bügel für die Compoundmaschine.		то все, эксцентрик с бугель	ВЫБЫЛО
37 <u>112</u>	19	Reihen-Regulator. Pa- tent Stein"		центробежный регу- лятор	ВЫБЫЛО

р ж а н е б у м а г и. Примѣчаніе.

38
113 20 Kolbenschieber für Comp. Masch. то же, поршень 30 лопатки, ВЫБЫЛО

39
114 20 Führungsböcke für den Hochdruck Schieber der Comp. Masch. то же, направляющие В.Д. ВЫБЫЛО

40
115 21 Führungsböcke für die Comp. Masch. то же, направляющие И.Д. ВЫБЫЛО

41
116 21 Führungsböcke für den Niederdruck Schieber der Comp. Masch. то же ВЫБЫЛО

42
117 22 Achsen-Regulator Patent Stein центробежной регулятор ВЫБЫЛО

43
118 27400 Действие вала двигателя через муфту шестеренной передачи. 1:1 и 1:2. колеса. ВЫБЫЛО

44
119 27837 Действие муфта шестеренной передачи 1:1 и 1:2. ВЫБЫЛО

45
120 27842 Поршень паровой машины вала через муфту шестеренной передачи. И.Б. ВЫБЫЛО

46
121 2941 Верей. машин "Компани" в.о.л. ВЫБЫЛО

Мѣсяцъ

Число посту- пления.	№ вхо- дящего журнала.	Отъ кого поступило.	№ бумаги.	Отъ какого числа.	С о д е р
$\frac{47}{122}$	6955	Шайши к верей. маш. "Компани" 620 Айн 1:1; 1:5.			1902. 11. II ВЫБЫЛО <u>к 784</u>
$\frac{48}{123}$	6956/8	Туркиши к землемер. в. и н. д. вер. м. "Компани" 620 Айн 1:1; 1:5.			1902. 5. II ВЫБЫЛО
$\frac{49}{124}$	6961	Ушлемерди висок. и мизг. дави. 620 А 1:5.			1901. 19. XI ВЫБЫЛО
$\frac{50}{125}$	6963	Землемердик. 1:1.			1902. 4. II ВЫБЫЛО
$\frac{51}{126}$	6964	Сибонка. 1:5.			1902. 6. II ВЫБЫЛО
$\frac{52}{127}$	6966	Верей. краши машини "Компани" 1:5.			1901. 10. X ВЫБЫЛО
$\frac{53}{128}$	6969	Управленши. 1:2.			1901. 27. XI ВЫБЫЛО
$\frac{54}{129}$	6970	Верей. маш. "Компани" 1:5.			1901. 13. X ВЫБЫЛО
$\frac{55}{130}$	6972	Кверци, крошки и конуски к турбиним. 1/1; 1/2 и 1/5.			1901. 18. X ВЫБЫЛО

р	ж	а	н	і	е	б	у	м	а	г	и.	Примѣчаніе.
56	6975	Крейцкорф.						1901. 17. X	ВЫБЫЛО			
131		1:1.										
57	6983	Фундаментная рама.						1901. 20. X	ВЫБЫЛО			
132		1:5.										
58	6989	Принадлежность для продувания измерит.						1901. 25. X	ВЫБЫЛО			
133												
59	6991	Принадлежность для смазки.						1902. 8. II	ВЫБЫЛО			
134		1:1; 1:5.										
60	7002	Масляный насос						1901. 27. X	ВЫБЫЛО			
135												
61	7019	Привод к тахеометру						1901. 3. XI	ВЫБЫЛО			
136		1:1.										
62	7030	Прибор к трикантиру						1902. 7. II	ВЫБЫЛО			
137		1:1 и 1:5.										
63	7051	Действие реулиатора						1902. 16. II	ВЫБЫЛО			
138		1:1.										
64	7055	Машинный вал.						1901. 20. XI	ВЫБЫЛО			
139		4:10.										
65	7056	Золотой шпиль с резьбой и эксцентром.						1901. 21. XI	ВЫБЫЛО			
140		1:1.										

МѢСЯЦЪ

Число посту- пленія.	№ вхо- дящаго журнала.	Отъ кого поступило.	№ бумаги.	Отъ какого числа.	С о д е р
66 141	7000	Маковина 1:2.			1901. 12. 7. ВЫБЫЛО
67 142	7102	Тривод наъ клан. и смазка цилиндров. 1:1.			1901. 8. 11. ВЫБЫЛО
68 143	7289	Действия к регулятору для перем. маш. в вод. 1:1.			1902. 30. 7. ВЫБЫЛО
69 144	7298	Регулятор. 1:2.			1902. 30. 7. ВЫБЫЛО
70 145	7299	Цилиндры валежого и машкого гавлен. (наблннн)			— — — ВЫБЫЛО
71 146	7322	Действия регулятора 1:1.			1902. 18. 10. ВЫБЫЛО
72 147	8395	Трубка к регуля- тору. 1:1.			1902. 19. 11. ВЫБЫЛО <u>к 785</u>
73 148	8397	Действия регулятора. 1:1.			1902. 20. 11. ВЫБЫЛО
74 149	9335	Регуляторная ра- ма для перем. маш. .. Контрида в вод. 1:5			1901. 15. 7. ВЫБЫЛО
75 150	9336	Упорочный валъ 1:5.			— — —

р	ж а н и е б у м а г и.	Примѣчаніе.
86 151	9337 Целлюлоза. 1:1.	канива 1901. 26. IX ВЫБЫЛО
87 152	9338 Шеллак. 1:1; 1:5.	- " - 1901. 6. IX ВЫБЫЛО
88 153	9339 Поролон и целлюлоза ввес. и мех. давл. 1:1.	- " - 1902. 5. I ВЫБЫЛО
89 154	9340 Целлюлоза ввес. и мех. давл. 1:5.	- " - 1901. 5. X ВЫБЫЛО
80 155	9341 Золотник. 1:1.	- " - 1902. 4. II ВЫБЫЛО
81 156	9343 Направление. 1:2.	- " - 1901. 3. X ВЫБЫЛО
82 157	9344 Дверцы, крашки и концы к подшит- никам. 1/2 и 1/5.	- " - 1901. 16. X ВЫБЫЛО
83 158	9345 Крейцкорд. 1:1.	- " - 1901. 6. X ВЫБЫЛО
84 159	9346 Примособление для продуваемой целлюлозы. 1/1 и 1/5.	- " - 1901. 24. X ВЫБЫЛО
85 160	9347 Масляной насос 1:1.	- " - 1901. 15. X ВЫБЫЛО

Мѣсяцъ

Число посту- пления.	№ вхо- дящего журнала.	Отъ кого поступило.	№ бумаги.	Отъ какого числа.	С о д е р
86 161	9348	Тривод к тахометру 1:1.		Копья 1901. 27. X	ВЫБЫЛО
87 162	9349	Предохранительный кнопки на шпинделе 1:1.		--- 1901. 3. XI	ВЫБЫЛО
88 163	9350	Подшипники 1:1.		--- 1901. 5. XI	ВЫБЫЛО
89 164	9351	Триводы в шпиндел тормоз. 1:1; 1:5.		--- --	ВЫБЫЛО
90 165	9352	Детали регулятора 1:1.		--- 1902. 15. II	ВЫБЫЛО
91 166	9355	Главный вал 4:10.		--- 1901. 12. XI	ВЫБЫЛО
92 167	9354	Засобинков. шпиндел с пружиной и эластичн типа. 1:1.		--- 1901. 2. XI	ВЫБЫЛО
93 168	9357	Триводное устройство для смазки. 1:5; 1:1.		--- 1901. 10. X	ВЫБЫЛО
94 169	9359	Таблица давлений паровых шпинделов		--- 1902. 30. I	ВЫБЫЛО
95 170	9363	Масовые. 1:2		--- 1901. 12. XI	ВЫБЫЛО

р ж а н і е б у м а г и. Примѣчаніе.

96 131207 Anordnung des Anker-Spieler-Musee bei yeprotibentse. 1900. 6. III

97 13562 Compound-Maschine Oberer bei Maschine von 250 u. 280 Cyl. "Kombi" 250 Kub, 300 Touren, 8-12 Atm, 100 eff P.S. 1:5.

98 15092 Дослідження стан машини при припуску вантажу в 500 тонн 1910. 15. III

99 16011 Испытание при изгибе листового металла в 88 x 25 мм в сгибе в м.м. с.м. и 1 1/2 = 1' 1902. 9. III

100 16012 Металл - в 100 кг - испытательная машина. М. 1 1/2 = 19.

М - 5 - Главные двигатели (турбины, дизели, электромоторы)

101 272206 Горючее для машин 1/10 н.в.

ВЫБЫЛО

102 28024 Вспомогательные подшипники для машин. 1:5 и 3:5.

ВЫБЫЛО

Мѣсяцъ

Число поступления.	№ вхо- дящего журнала.	Отъ кого поступило.	№ бумаги.	Отъ какого числа.	С о д е р
<u>М-6 - Золотые.</u>					
103 178	589	Зертвичи койма изъ камера. 4 ^м = 1 ^м		камера 1909. 6. VII	ВЫБЫЛО
104 179	589	Зертвичи главный коймов.		- - -	ВЫБЫЛО
105 180	27683	Омышленные зертвичи для коймов. 1:2 и 1:4.		- - -	ВЫБЫЛО
<u>М-7 - Колодильники.</u>					
106 181	15388	Вспомогат. колодильник. 1:1. и 1:5.		ссылка 1916. 11. 2	
<u>М-8 - Двигатель-динамо.</u>					
107 182	715	помещение дина- мо-машины в завод. 1:50 и 1:3.		ссылка 1901. 9. II вкл, индустриал-распо- ложение	
108 183	8342	Стойка для динамо в 6м этаж. 1:5.		камера 1902. 6. II	ВЫБЫЛО
109 184	18752	El 2 1/2 Maschine. N ^o 4066-77 Lager.		1901. 26. IX открытой постройки	ВЫБЫЛО
110 185	12853	Tronce. Welle. Kivstena- nordnung, Ring und		1901. 26. IX индустриал-расположение вкл, индустриал	

ж а н е б у м а г и .

Примѣчаніе.

Magnetgestell.

111 18754 A $\frac{3}{4}$ Maschine. 1901. 26. IX
 186 N: 4404. Welle, Bürstenanordnung, Ring, Befestigung, Lager, Kupplung.
 катушка 1901. 26. IX
 фасонная. белая, иголки белая, подшипники и соединит. муфта

112 18761 A 11 Maschine. 1901. 2. X
 187 Lager u. Magnetgestell.
 подшипники и фасонные детали

113 18763 S 70 Maschine. 1901. 3. X
 188 N 4990/91. Welle, Lager und Magnetgestell.
 фасонная белая, подшипники и муфта

114 18764 S 70 Maschine 1901. 3. X
 189 Ring, Bürstenanordnung, Linnelle u. Stromabgeber.
 фасонная иголки белая и ст. муфта

115 18765 S 100 Maschine 1901. 4. X
 190 Welle, Lager und Magnetgestell
 фасонная. белая, подшипники и муфта

116 18766 S 120 Maschine 1901. 4. X
 191 Ring, Bürstenanordnung, Linnelle, Stromabgeber.
 фасонная. иголки белая и ст. муфта

117 18985 A 5 Maschine 1902. 25. IX
 192 Welle, Ring, Bürstenanordnung u. Magnetgestell.
 фасонная.

Мѣсяцъ

Число поступления.	№ входящего журнала.	Отъ кого поступило.	№ бумаги.	Отъ какого числа.	С о д е р
118 193	21778	H do Maschine № 39514/22 Kapprol und unteres Sa- ger und Magnetgestell		калька 1901. 11. XI расположение концевых ручниц и шесты	
<u>М-10 - Машинные станки</u> <u>и всевозможные инструменты.</u> К 786					
119 194	12993 1	Схема соедин. № 1 шест. трапов сев. Косме Шаб- рань.			
120 195	12993 2	№ 1 шест трап Косме Шаб- рань для передачи при- казаний (действия от судовой цепи или ба- тареи элементов). Передающий.			
121 196	12993 3	Франс. - Приемник			
<u>М-13 - Машинные всевозможные</u> <u>и коленчатые.</u>					
122 197	15804	Уменьшен, рама и поршень для всевоз- можных машин. 1:1 и 1:5		списка 1916. 27. V	ВЫБЫЛО
123 198	16202	Косы и фуражные моторы для всевоз- можных машин отделений. 1:10 и 1:50.		1902. 9. VII	ВЫБЫЛО

р ж а н і е б у м а г и. Примѣчаніе.

М-15 - Звонкія розсѣлки.

124 189	8356	Звонковая проводка.	1901. 2. VI.	
125 200	15022	Трехдюймовый стандартный шланг для насоса в ход на соса на 500 тонн.	1912. 15. VI.	ВЫБЫЛО

М-16 - Трубопроводы и клапаны.

126 201	7023	Трехдюймовый клапан на цилиндр. 1:1.	1901. 2. XI.	ВЫБЫЛО
127 202	18035	Передняя манометрическая стандартная клапанная.	1910. 1. VI.	ВЫБЫЛО
128 203	27684	1 1/2 д. клапан для конденсатора манометрической клапанная в холодильной. Н.В.		ВЫБЫЛО
129 204	27806	3/4" стандартный клапан с вентилем и штуцером на 10 дюймовых трубах. Н.В.		ВЫБЫЛО
130 205	27734	1 1/2 дюймовый конденсаторный клапан с вентилем на манометрической поворотной машине в ман. биде. Н.В.		ВЫБЫЛО

р ж а н е б у м а г и. Примѣчаніе.

машин на венах.
машинистами для
вспышки машин.
впереди носов. котла.
Н. В.

137 27838
212

3 1/2" разобушии. машин. камни
свечи пара на машин-
системах для носов. кот-
ла в носов. котла.
Н. В.

ВЫБЫЛО

138 27839
213

4 1/2" системы. машин
системах пара на
машинист. в носов. кот-
ла в носов. котла.
Н. В.

ВЫБЫЛО

139 27846
214

3" разобуши. машин
на венах. машинист.
для вспышки. машин.
взади. носов. котла.
Н. В.

ВЫБЫЛО

140 27861
215

3" разобуши. машин
на венах. машинист.
для вспышки. машин.
в средней кормовой
котла.
Н. В.

ВЫБЫЛО

141 27862
216

2" разобуши. машин. свечи пара
на венах. машинист. в котла.
донном в сред. и котла.
Н. В.

ВЫБЫЛО

МѢСЯЦЪ

Число посту- пления.	№ вхо- дящего журнала.	Отъ кого поступило.	№ бумаги.	Отъ какого числа.	С о д е р
142 217	27865	8" сѣктор. кланам ойрабу пара ой дшачно - маш. на вонан. кародилошке в маш. оидг. 1/2 Н. В.			ВЫБЫЛО
143 218	27866	2" разобч. кланам свеш. пара на вонан. машор. в тибай. донкам в носовой передн. и задн. коглар. Н. В.			ВЫБЫЛО
144 219	27869	3 1/2" сѣктор. кланам ой- раб. пара на машай. ой насосов Уайнхеда в средней когларке. Н. В.			ВЫБЫЛО
145 220	27877	3" разобч. клан. на осу- шил. машайр. в 3- ой секс. Н. В.			ВЫБЫЛО
146 221	27881	2 1/2" разобч. клан свеш. пара на машайр. и насосам Уайнхеда в средн. коглар. Н. В.			ВЫБЫЛО
М - 17 - Разное					
147 222	15002	Баллы, виллы и гитильки. Н. В.			ВЫБЫЛО

р ж а н и е б у м а г и. Примѣчаніе.

№8 223	15003	Связные листы цилиндрических вращающихся, средн. и низкого Т и давления. 1/8.	калька	ВЫБЫЛО
№9 224	15028 15017	Листы и шпильки поршневого и вспомогательного устройства 1/1 и 1/2.	— — —	11 шт. ВЫБЫЛО
		Низкого давления для цилиндров шестерен Норманс. 1/5.	— — —	
150 225	27805	Продували. крашки цилиндра и заливочной коробки вентиляторов машин. в кожухе. вид Н. В.	— — —	ВЫБЫЛО
151 226	27829	Разобн. и продували крашки для водометных устройств в кожухе. Н. В.	— — —	ВЫБЫЛО
152 227	27840	Великими для круп. задних водометных устройств и передн. продували дверей. Н. В.	— — —	ВЫБЫЛО

МѢСЯЦЪ

Число поступления.	№ входящего журнала.	Отъ кого поступило.	№ бумаги.	Отъ какого числа.	С о д е р	
153 <u>228</u>	27859	Краны для ведрами прибора предохран. и предохран. вран и шки Н. В.		кальке		ВЫБЫЛО
<u>М-16.</u>						
154 <u>229</u>	17096	Кран для гидравлической трубки.				ВЫБЫЛО
<u>М-4</u>						
155 <u>670</u>		Батарея для опрес- нительного аппарата М. 1:5		кальке		ВЫБЫЛО
156 <u>671</u>	2934 31790	Запасные набивочные кольца для поршня машины воздушного насоса		— " —	6 апр. 1906г.	ВЫБЫЛО
157 <u>672</u>	2934 31791	т о ж е		— " —	— " —	ВЫБЫЛО
158 <u>673</u>	4132 35549	Воздушный поршень парового-компрессорного насоса сш. Шиндлер Н.В.		— " —		ВЫБЫЛО
159 <u>674</u>	2943 31731	Запасные набивочные кольца для всасывающих механизмов.		— " —	29 апр. 1906	ВЫБЫЛО
<u>М-5</u>						
160 <u>675</u>	2904 33359	Сальники поршневых и золотниковых штоков машинок машин. Н.В.		— " —		ВЫБЫЛО

		ж а н и е б у м а г и.		Примѣчаніе.
$\frac{161}{676}$	$\frac{2902}{33360}$	Самбик для поршневого штока цилиндра В.Д. главных машин. Н.В.	Камбка.	ВЫБЫЛО
$\frac{162}{677}$	$\frac{2905}{33333}$	Пружинки для золотников высокого и среднего давления. М. $\frac{1}{1}$ и $\frac{1}{5}$	" "	ВЫБЫЛО
$\frac{163}{678}$	5146	М-6 Детали верхних и нижних коллекторов котлов "Норманта" М. 1:10	" "	ВЫБЫЛО
$\frac{164}{679}$	3149	Колосники для котлов $\frac{1}{2}$ "л.	" "	ВЫБЫЛО
$\frac{165}{680}$	3152	Огнеупорный кирпич для когенерок	" "	ВЫБЫЛО
$\frac{166}{681}$	$\frac{3574}{35214}$	Кирпичи огнеупорной шпаты для сушки котлов "Норманта"	" "	ВЫБЫЛО
$\frac{167}{682}$	$\frac{3575}{35358}$	Колосники для главных котлов. Н.В.	" "	ВЫБЫЛО
$\frac{168}{683}$	36110	Пополнительный уравнитель на 6 когенерки отдушки. Н.В.	" "	ВЫБЫЛО

Мѣсяцъ

Число поступления.	№ входящего журнала.	Отъ кого поступило.	№ бумаги.	Отъ какого числа.	С о д е р
169 684	16939	М-11 Барабаны к шлю- почной пеленке 1/2 н. Кашка 6-6-1908.			ВЫБЫЛО
170 685	3185 32002	М-16 1 1/2" стенопорный клапан к котельной помпе Вортингтона. Н.В. — " — 1906.			ВЫБЫЛО
171 686	4131 35590	Присланы и автоматные клапаны помпы Штуббе. Н.В. — " — 4			ВЫБЫЛО
172 687	16750	М-17 Заготовки к водо- мернозначному люкату. Н.В. — " — 1-5-1908			ВЫБЫЛО
173 688	178.	Резиновые зашки к шлангам подводным аппаратам, кольца к вентиляторам крас- кам, прокладки к люкату для выдвиг- вания шнека.			ВЫБЫЛО
174 689	202	Барабуки к долам- цам переставных пюрбид. Н.В. — " — 10-6-1908.			ВЫБЫЛО
175 690	773	Плашки к шлангам переставных пюрбид. Н.В. — " —			ВЫБЫЛО

р ж а н і е б у м а г и.

Примѣчаніе.

Р. Разное.

176 691	$\frac{2906}{33394}$	Набивочные кольца из брезента для поршней цилиндров низкого давления	картки.	ВЫБЫЛО
177 692	2520	Набивочные кольца к поршням цилиндра вы- сокого давления. М. 1:5	— " —	ВЫБЫЛО
178 693	$\frac{2929}{33336}$	Формы для заливки белым металлом скоб упорных подшипников. М:1:5	КОРОТКО.	ВЫБЫЛО
179 694	$\frac{3186}{34974}$	Патрубки и фланцы для пожарной помпы. Н.В.	картки.	ВЫБЫЛО
180 695	$\frac{3189}{33725}$	Мелезная втулка для намотки электрических проводов. $\frac{1}{2}$ Н.В.	— " —	ВЫБЫЛО
181 696	5706	Шрайник на сепаратор главного трубопровода М.1:5	— " —	ВЫБЫЛО
182 697	6211	Патрубки главного паро- вого трубопровода. М.1:1 и 1:5	— " —	ВЫБЫЛО
183 698	$\frac{3886}{35577}$	Мужик вкладки в сронштейн защитки цилиндра высокого давления. М. 1:5	— " —	ВЫБЫЛО
184 699	3150	Инструмент для шитья воздушной рубки. Н.В.	— " —	ВЫБЫЛО

МѢСЯЦЪ

Число посту- пления.	№ вхо- дящего журнала.	Отъ кого поступило.	№ бумаги.	Отъ какого числа.	С о д е р	
185 <u>700</u>	2897	<p>Hoch- u. Mitteldruck schieber, Schieberkasten deckel' u. Führungs bocke. M. 1:1 u 1:5 пометки (Золотники среднего и высо- кого давления, золотнико- вое кресло и направле- ющей станин).</p>			ВЫБЫЛО	

р ж а н і е б у м а г и.

Примѣчаніе.

Устройство и Лез штигров.

1.
230



Fore sections. First Class Protected Cruiser.

списка
поперечное сечение
нри 88, 94, 100, 104, 111 и
117 шпангоутах

2.
231

1281

Службной графики
1:25.

калька

ВЫБЫЛО

3.
232



Размещение ру-
левой машины.
Крепление руле-
1/10 н. в.

4.
233



Узел х. и. Feuerlösch-
pumpe.
1:5.

трюмная полка

5.
234

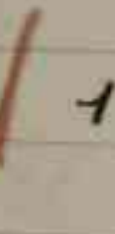


First Class Protec-
ted Cruiser. Steam-
postcard and Aus-
der.

калька
расположение каю-
бого рубя

1:25

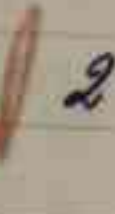
6.
235



1

1^{ей} междукомнат-
сирингер.
1^{ей} = 1^{ой}.

7.
236

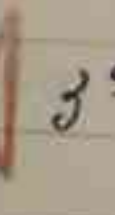


2^а

Монета
1/50.

1899-27 XI

8.
237



3^а

2^{ой} междукомнат-
сирингер.
1/50.

МѢСЯЦЪ

Число поступления.	№ вхо- дящего журнала.	Отъ кого поступило.	№ бумаги.	Отъ какого числа.	С о д е р
9 238	4	4 ^{ми} Международный сѣризмъ. 1" = 1 ф.		калька 1901. 25. ии	
10 239	4 ^a	3 ^{ми} Международ. сѣризмъ		--- 1899. 07. xi	
11. 240	5	4 ^{ми} Международ. сѣризмъ. 1/50		--- --	
12 241	5	5 ^{ми} Международ. сѣризмъ. 1" = 1 ф.		--- 1901. 25. ии	
13 242	6	Vorrichtung für Luft- druck - Signalapparat. 1 = 10.		--- расположение манометров	ВЫБЫЛО
14 243	6 ^a	Geschützte für die Kaiserl russische Re- gierung. 13 клатформе и 5 стрелокъ.		--- 1899. 07. xi	
15 244	11	Тонерные переборки 1/2" = 1 ф.			
16 245	12	Тонерные сеченія N 1:25.		--- 1900. 6. ии	
17 246	12	Тонер.		---	
18 247	20	Тонерные переборки.		--- 1899. 07. xi	
19 248	17	Geschützte für die Kaiserl, russische Re- gierung. Querschnitt 59 von Hintengeschen 1/25.		--- но непереклад, непереклад, 1/59	

р ж а н і е б у м а г и. Примѣчаніе.

20 249	✓ 20	Geschützte für die Kaiserl., russische Regierung Querschott 98. von hinten gesehen.	камька поперекъ, переборка № 98	
21 250	✓ 21	Mouss. Querschott 102	--- поперекъ, переборка № 102	
22 251	✓ 22	Mouss. Schott 109.	117 и 122	переборки
23 252	✓ 26	Winterstegen und Boden	--- 1200 б. ... ахтерштевень и руль	
24 253	✓ 33	Balkenplan des 1. Platzformdecks (схема балков 1. палубы)	---	
25 254	✓ 34 (5795)	Концы и фундаменты мотыга для великихъ мѣловъ моты. сиденья	---	1902. 8. vi
26 255	✓ 36	Schott 28 & 29 переборка и 28 и 29	---	1899. 22. vi
27 256	✓ 37	Схема балков 1. палубы	---	
28 257	88	Schott # 68 переборка и 68	---	1899. 07. vi ВЫБЫЛО
29 258	✓ 38	Mouss.	---	

МѢСЯЦЪ

Число поступления.	№ входящего журнала.	Отъ кого поступило.	№ бумаги.	Отъ какого числа.	С о д е р
30 259	39	Продольные и поперечные деревные переборки число 45 и 59 см. 1/25		калька	1899. 23. XII
31 260	40	Viereckige Fenster von 15 mm Kronholz. Glasdicke für Oberlichtschächte. №.		пакетной и приборной	1900. 25. I И. И. Ю. Шварцман к. Келу
32 261	41	Переборка число 70 см на шп. и 1 метр. длины? № 25 T. 25.			1900. 24. I 1 Лос
33 262	42	Geschützter für die Kaiserl. russische Regierung. Querschnitt 25 von hinten gesehen. Wasserdicht. Стоя переборка № 25, вогнутой калькой			1 Лос
34 263	43	Вогнутой шпанд- рей с показанным расположением закле- пок. 1 кв. м.			
35 264	45	Geschützte für die Kaiserl. russische Regierung. Tabelle der Spanter über Pan- zerdeck.		мет. 200-20. I шпандрей и пробой шпандрей	
36 265	44	Metallenes Seitenfenster von Durchmesser im Aiduen und 31,8 mm = 1 1/4"		калька	1899. 4. XII И. И. Ю. Шварцман

ж а н і е б у м а г и. Примѣчаніе.

engl Glasdicke mit Blende.
1:2.

37
266

45

Rein Geschützfeuer aus Kammka 1899. 4. x.
gesetztes metallenes Kammka Plattenkammer
Seitenfenster von 296mm
Durchmesser im Lichten
und 31,8mm. = 1 1/4"
engl Glasdicke mit
Blende.
1:2.

38
267

46

Metallenes Seitenfenster ... 1899. 27. x. **ВЫБЫЛО**
von 266mm. Durchmesser Plattenkammer
messer im Lichten und
31,8mm Glasdicke mit
leichter Blende.
1:2.

39
268

48

Metallenes Seitenfenster ... **ВЫБЫЛО**
von 235mm. Durchmesser Plattenkammer
im Lichten und 150mm
Glasdicke mit Blende.
1:2.

40
269

48
(4834)

Насингелка Пшегржанка ...
1:50

к 787

41
270

49

Metallenes Seitenfenster ... **ВЫБЫЛО**
von 235mm. Durchmesser Plattenkammer
im Lichten und 150mm
Glasdicke mit leichter
Blende.

МѢСЯЦЪ

Число посту- пления.	№ вхо- дящего журнала.	Отъ кого поступило.	№ бумаги.	Отъ какого числа.	С о д е р
42 271	50	Geschützte für die Kaiserlich russische Regie- und Längs-Schotte zwischen 77 u 92 Koblenbumer-Quer- und Längs-Schotte zwischen 77 u 92 425.		камень 1900. 1. II Гривна 3 из мену 77 и 92 и на погутах. Серии 78, 89 и 90 пере- бор	
43 272	51	Monne - 63-77. 1:25.		продолжение переборки №№ 64-76, 64-77	
44 273	53	Расчетов. законен и урков в мессин на сѣмле. Брон. табула. 1/10.		1900. 3. II	1 2702
45 274	54	Корочешие в рѣчкѣ кши в нос. каеин. 1:25.		1900. 15. II	
46 275	55	Monne - в каре. каеи. 1:25.		1900. 19. II	
47 276	56	Арсенов. переборки на табулаи от 790 табу. 425.		1900. 8. II	
48 277	58	Braun für Cony. Mach. 210 u 225 Cyl. f., 190 Kub. "Компани"			ВЫБЫЛО
49 278	59	Ventilationschächte unter Porenrollen вентиляционное шахты под бронев. табулаи		камень 1900. 2. IV	
50 279	60	Торона и табулаи от 59, 63 мм		1900. 26. III	

р

ж а н і е б у м а г и .

Примѣчаніе.

51 280	61	Передний погреб на II каюшка трапециевидная между 98 и 105 1/2 мм. 1:25.	каюшка	1900. 27. IV	
52 281	62	Полоса - между 92 и 98 мм 1:25.	--	--	
53 282	66	Rahmenplatten. (Blatt 1.) 1:25.	--	--	рамной станины, всѣхъ
54 283	69	Погреб между 91-93 мм на I трапециевидной 1:25.	--	1900. 11. IV	
55 284	70	Погреб на I трапециевидной между 102 и 106 мм. 1:25.	--	--	
56 285	71	Decken vordrer Munitions kammer auf I Plattformdeck. 1:50. (Носовые погреба на I платформе)	--	1900. 25. IV	
57 286	74	14 riemige Pinnasse (Arbeitskatter)	--	1900. 15. IV	14 вельможи на баркас (работный катер)
58 287	75	Munitionskammer Sp. 20-25 auf dem I Plattformdeck. 1:25.	--	1900. 24. IV	погреб боезапаса на I платформе между 20 и 25 мм

МѢСЯЦЪ

Число посту- пления.	№ вхо- дящего журнала.	Отъ кого поступило.	№ бумаги.	Отъ какого числа.		С о д е р	
81 <u>310</u>	96	Über Panzerdeck. Quer- schnitt Spt. 31 нег бр. на сгг: 25.			калька	1900.15. VI	
82 <u>311</u>	97	Mosce, Spt. 10. 1:25.		- . -		1900.12. VI	
83 <u>312</u>	100	Mosce, Spt. 37 1:25.		- . -		1900.18. VI	
84 <u>313</u>	101	Mosce, Spt. 6. 1:25.		- . -		1900.12. VI	
85 <u>314</u>	102.	Кремниевые зеркала с лотом кремниевой на 1/20.		- . -		1900.25. VI	ВЫБЫЛО
86 <u>315</u>	103	Lichtspindel mit 2 6 x w. 3 Gläsern. (Blatt 1/4) 1:5.		- . -	ручка из фарфора	1900.22. VI	ВЫБЫЛО
87 <u>316</u>	104	Lichtspindel mit 1 Glase (Blatt 1/2) 1:5.		- . -	ручка из фарфора	- . -	ВЫБЫЛО
89 <u>317</u>	105	Munitionsschächte unter Panzerdeck. 1/25. (Schwamm, keine Glas- platte)		- . -			
90 <u>318</u>	106	Leitenbringer. 1/50.		- . -	боковой ступень	1900.26. VI	

р ж а н і е б у м а г и. Примѣчаніе.

69 298	V 85	Schott über Panzer deck auf Spt. 102. 1:25.	камера	1900. 18. VI	
70 299	V 86	Morse, Spt. 113. 1:25.	---	1900. 19. VI	
71 300	V 87	Morse, Spt. 92. 1:25.	---	1900. 18. VI	
72 301	V 88	Morse, Spt. 52 1:25.	---	1900. 15. VI	1. Lens.
73 302	V 88	Morse, Spt. 20. 1:25.	---	1900. 12. VI	
74 303	V 90	Morse, Spt. 117. 1:25.	---	1900. 19. VI	
75 304	V 91	Morse, Spt. 108. 1:25.	---	---	
76 305	V 89	Morse, Spt. 122. 1:25.	---	---	
77 306	V 93	Morse, Spt. 98. 1:25.	---	1900. 18. VI	
78 307	V 94	Morse, Spt. 25. 1:25.	---	1900. 13. VI	
79 308	V 95	Morse, Spt. 86. 1:25.	---	1900. 15. VI	
80 309	V 95	Борисовъ миссия камера.	---		

Мѣсяцъ

Число поступления.	№ входящего журнала.	Отъ кого поступило.	№ бумаги.	Отъ какого числа.	С о д е р
94 327	115	Zeichnung für wasserdichte Lukendeckel. Damit ein 1:1 u. 1:10		Камыка 1900. 2. VI. водонепроницаемо стока.	ВЫБЫЛО
100 328	116	Wasserdichte Lukendeckel über den Lichtspinden auf der hinteren Munitionskammerdeckel. Anordnung der Lichtspinde siehe hintere Munitionskammerdeckel. 1/5 u. H.B.		1900. 11. VI. водонепроницаемая крышка над пушками из фонделей на кам. Рас- положение стальных пушек сзади корабля соединитель.	
101 329	117	Torpede eines der 14 U-Boote. на II номере 1:25.		1906. 17. VII	
102 330	118	Wasserdichte Lukendeckel über den Lichtspinden auf drei Plattformtelk. 1/5 u. H.B.		1900. 9. VI. водонепроницаемая крышка над пушками из фон- делей на 3 платформе	
103 331	119	Unterstützung des hinteren und des vorderen 15 cm. Geschützturnes. 1:25.		1900. 13. VI. Основание носовой и кормовой башни 150 мм орудий	
104 332	120	Skizze der oberen Handen. 1:50.		1900. 13. VI	
105 333	121	Укрепление лан корабельных. 1/1 u. 1/10		1900. 21. VI.	ВЫБЫЛО

р	ж а н і е б у м а г и.		Примѣчаніе.
91 319	107 Lichtspinde mit 1 bzw. 2 Gläsern (Blatt 53) 1:5.	камера рундух для фонарей	ВЫБЫЛО
92 320	108 Lichtspinde mit 2 bzw. 3 Gläsern (Bl. 54) 1:5.	... 1200. 25. m рундух для фонарей	ВЫБЫЛО
93 321	109 Lichtspinde mit 1 Glas. (Blatt 51) 1:5.	... рундух для фонарей	ВЫБЫЛО
94 322	110 Lichtspinde mit 2 b. bzw. 3 Gläsern (Bl. 55) 1:5.	... рундух для фонарей	ВЫБЫЛО
95 323	✓ 111 Lichtspinde mit 1 bzw. 3 Gläsern (Blatt 56) 1:5.	... рундух для фонарей	
96 324	✓ 112 Geschützter Balkenplan für Campagne die Kai. serlich Russische Regierung. Balken- plan für Campagne & Baue. 450, 450 u 450	... 1200. 26 m Бака и юнк	
97 325	✓ 113 Zwischendeck. 1:50.	... 1200. 12. m Irahmennormen (ср. н. н.) на м. н.	
98 326	✓ 114 Saengerkammer zum einen nach unten 1:2.	... 1200. 13. m	

Мѣсяцъ

Число посту- пления.	№ вхо- дящего журнала.	Отъ кого поступило.	№ бумаги.	Отъ какого числа.	С о д е р
119 347	137	Общее расположение броневых рессор 1/50 и 1/4.		калька 1900. 24. VII	
120 348	138	Подкрепление пог. дри- зашей зредных валов 1:25.		--- 1900. 25. VII	
121 349	140	Величина звеньев для селекторов. 1/10 и н.в.		--- 1900. 29. VII	ВЫБЫЛО
122 350	141	Устройство бака и шпана 1/50.		--- 1900. 31. VII	
123 351	143	Kochenschnitte mit De- tails 1/50 и н.в.		--- 1900. II. IX горючих - для гуд. порфуски гуд.	
124 352	144	Anordnung der Kotten- pfarfen in der Aufsen- kammer. 1/50		--- 1900. II. IX расположение гор- ловни гуд. порфуски гуд.	
125 353	145	Charmer- u. Verschluss- zsbänder für die Auswendeseite der Koh- lenschutteln und Vor- richtung zum Festhal- ten der Kottenspfarfen. н.в.		--- 1900. II. IX генераль механис- миз гуд. порфуски гуд.	ВЫБЫЛО
126 354	146	Bestimmungen. 1/50.		--- 1900. IV. IX	

р ж а н і е б у м а г и.

Примѣчаніе.

106 334	122	Niedergangslücken mit Klausen details.	1900. 18. VII Скорые лиски с гл- талями	ВЫБЫЛО
107 335	123	Grütlingsstabe. 1/1.	1900. 23. VII решенгембелъ настиа	
108 336	125	Trasse. 1/1.	no nel	
109 337	126	Trasse. 1/1.	no nel	
110 338	128	- .. -	no nel 1900. 24. VII	
111 339	129	- .. -	no nel	
112 340	130	- .. -	no nel	
113 341	131	- .. -	no nel 1900. 27. VII	
114 342	132	- .. -	no nel	
115 343	133	Фейламъ Броневой ре- шешки 1/1.	1900. 25. VII	ВЫБЫЛО
116 344	134	Фейламъ Броневой ре- шешки. 1/1.	1900. 24. VII	ВЫБЫЛО
117 345	135	Фейламъ Броневой решешки. 1/1.	- .. -	ВЫБЫЛО
118 346	136	Фейламъ Броневых решешки. 1/1.	- .. -	ВЫБЫЛО

МѢСЯЦЪ

Число посту- пления.	№ вхо- дящего журнала.	Отъ кого поступило.	№ бумаги.	Отъ какого числа.	С о д е р
137 365	159	Yohndeuserner Polle 45.		калька 1900. 20. 7 к Нехты	
138 366	160	Kamminerschotte auf dem Zwischendeck зр фр. 45 & 64. 450.		— " — 1901. 2. 11 каминные переборки сре- ней палубы между 45 и 64 деками	ВЫБЫЛО
139 367	161	Trasse, фр. 35-45. 1.50.		— " — — " — то же, между 35 и 45 деками	ВЫБЫЛО
140 368	162	Bugklüse. 1/10.		носовой ключ	
141 369	163	Mastfischungen 1.25.		— " — 1900. 25. 7 фронт и фок мачты и деки и киль	
142 370	164	Versennte Klauen auf dem I Zwischendeck. 1.5.		1900. 27. 7 исполнительные на I средней палубе	
143 371	165	Details für die Ver- sennten Klauen auf dem I Zwischendeck H. B.		— " — — " — то же, деками	ВЫБЫЛО
144 372	166	Schanzkleid u Fin- netzkasten. 1/50.		— " — 1900. 9. 7 фанельные	
145 373	167	Gesehsmasten für 6 Sprengpatronen. 1/5.		— " — 1900. 12. 7 тележка подвешенная для 6 гр снарядов	

р ж а н і е б у м а г и.

• Примѣчаніе.

127 355	127	Вентиляцион. шахта 1:50	рама	1900. 7. IX
128 356	128	Тюбье.	— " —	1900. 15. IX
129 357	129	Решетчатые конуры. 1:50	— " —	1900. 5. X
130 358	152	Schwarzeleid u Bind- nel xasten 1:50	— " — фальшборн	1900. 9. X
131 359	153	Fachmast (Fuss) 900k-walta 1:25	— " —	1900. 10. X
132 360	154	Grossmast (2 Fuss) Krommwaite	— " —	1900. 9. X
133 361	155	Niedergangsschächte auf Panzerdeck. 1:25	— " — Спуск из Дюневую и Глубу	1900. 31. X
134 362	156	Hängeschotte auf 8 Panzerdeck zw. Front 28 & 32. 1:25	— " — проемные переборки на Дюневой Глубе между 28 & 32 шпан- партиями	1900. 31. X
135 363	157	Ventilationsschacht & Kofferdämmi auf Fot 58/59. Вентиляционная шахта 58-59 см. 1:50	— " —	1900. 11. IX
136 364	158	Tюбье - Fot. 45-46. 1:50	— " —	— " —

Мѣсяцъ

Число посту- пления.	№ вхо- дящего журнала.	Отъ кого поступило.	№ бумаги.	Отъ какого числа.	С о д е р
155 <u>383</u>	178	Hinterer Geschütz - Ausbauten. 1/10.		кассета коробки добавки	оружие - обору-
156 <u>384</u>	179	Details für die Ge- schützausbauten. 1/1.		— — — детали оружия	1900. 27. XI оборудования К 788
157 <u>385</u>	180	Ankerlagerung. 1/10.		— — — расположение якоря	
158 <u>386</u>	181	Deckel für die Ein- führungsluke der Torpedokanone zwi- schen Spant 59861 1/10 und 1/1.		— — — крышка торпедной спарницы между 594 61 и 59861	1900. 26. IX ВЫБЫЛО
159 <u>387</u>	183	Vorreiber. Vorreiber und Charniere für Lukendeckel eines Pan- zerdecks. 1/2 н.р.		— — — защиты и шарниры для крышки люка броневой плиты	1900. 15. XI ВЫБЫЛО
160 <u>388</u>	184	Runder Kohlenbunker - Kasten - Deckel. 1/2 н.р.		— — — крышка люка углового бункера	1900. 10. XI ВЫБЫЛО
161 <u>389</u>	185	Munitions - Hand- transport Linsen im Panzerdeck. Vorrei- ber, Schlüssel und versenkte Ringbol- zen. н.р.		— — — детали, люка люка боевого соединения броневой плиты. Звенья, шпиль, крупные болты	ВЫБЫЛО

р ж а н і е б у м а г и.

Примѣчаніе.

141
374

✓ 169

Geschosskasten für 2,5
ein. Einheitspatronen
1/5.

камука 1900. 10. X
меленскъ, поделни-
къ глѣдъ 5 фм снарядѣ

142
375

✓ 170

Wagen für 1-ähnliche
Schienengeleise.
H. B.

меленскъ, глѣдъ глѣдъ
вѣдъ погнѣ снарядѣ

148
376

✓ 171

Niedergangschächte
auf der Pawzerdeck
v. Spt. 10-28.
1:25

схѣмѣ на броневой
нагубѣ между 10 и
28 шпангоутами

149
377

✓ 172

Längsschotte auf der
Zwischendeck v. Spt.
92-102.
1:50.

1900. 15. X
прогоновыя переборки
средней ширины между
92 и 102 шпангоутами

150
378

✓ 173

Unterraum.
1:25.
(Кинемат? при гнѣ обѣмѣ мѣстѣ)

1900. 5. X

151
379

174

Raumerschotte auf der
Zwischendeck Spt. 14-28.
1:50.

каютное переборки
средней ширины между
14 и 28 шпангоутами

ВЫБЫЛО

152
380

175

Fluss Spt. 1-14.
1:50.

то же, между
1 и 14 шпангоутами

ВЫБЫЛО

153
381

176

- " - Spt. 77-79.
1:25 и 1:50.

то же, между
77 и 79 шпангоутами

ВЫБЫЛО

154
382

✓ 182

Vordere Geschütz-
Ausbauten.
1/10.

1900. 15. X
Косовое оружье - обфдъ
зобамѣ

МѢСЯЦЪ

Число посту- пления.	№ вхо- дящего журнала.	Отъ кого поступило.	№ бумаги.	Отъ какого числа.	С о д е р
169 397	193	Расширенный вид обшивки за бортом капитанской башни. 1/25.		каждо 1900. 22. XII	
170 398	194	Обшивка казематов. 1/25.		— — — — —	
171 399	195	Zweckentzweck auf dem T Zwischendeck. 1:5 & 1:1. коммунка люков на Т-образной палубе		— — — 1901. 8. XII	ВЫБЫЛО
172 400	196	Niedergänge auf dem T & II Zwischendeck. 1:10 & 1:1. Малые палубы. Детали		— — — 1900 7. XII Стороны малых палуб на Т и II сред-	ВЫБЫЛО
173 401	196	Thüren der Kasematten auf Oberdeck. Аперт казематов на верх- ней палубе. 1:5 & 1:1.		— — — 1901. 21. I	ВЫБЫЛО
174 402	197	Details für das Def- fen der Panzergrat- ting im den Anschweiß- schobren. Детали приварки Н.Р.		— — — 1900. 10. XII	ВЫБЫЛО
175 403	197	Drainage from main Zee boxes into reaction part Н.Р. Ahead Turbine. 1:10, 1:25 & 1:1.		— — — Дренажные сопловых ко- робок реактивной газши МНД	ВЫБЫЛО
176 404	198	Detail für das Deffen der Panzergrating in деталь усилков ств для приварки ств		— — — 1900. 8. XII	ВЫБЫЛО

МѢСЯЦЪ

Число посту- пления.	№ вхо- дящего журнала.	Отъ кого поступило.	№ бумаги.	Отъ какого числа.	С о д е р
186 414	211	Verteilung der Fenster im Zwischendeck. Рационализация на опрѣлѣннѣе мануале		калька 1900. 20. II	Окон (на корабельнѣе)
187 415	212	Verteilung der Fenster im Oberdeck. Forme на 1:50. Верхней каюды.		--- --	---
188 416	213	Fundament für An- kerlichtmaschine, Sp 108 bis 113 auf ii Zwi- schendeck. Рационализация 1:10. Брауншв.		--- -- 1900. 21. II	
189 417	242	Thüren der Kasemat- ten auf Oberdeck. Двери для казематовъ 1:50 & 1:1 на Верхней каюды.		--- -- 1901. 21. I	ВЫБЫЛО
190 418	243	Vorreiber für die Schi- ren der Kasematten Заправка для 1:1. дверей казематовъ.		--- --	ВЫБЫЛО
191 419	246	Torpedoramm von Sp. смѣлка 59-63. Рационализация для торпедъ 1:25. 59-63 мм.			
192 420	247	Richtung der Kasemat- ten. Заправка для казематовъ 1:1 & 1/10. Рационализация.		1902. 9. II	ВЫБЫЛО
193 421	247	Рационализация возду- проводовъ и трубъ. На Крейсерѣ Тр. Корабль 1:50		1901. 19. III	

МѢСЯЦЪ

Число посту- пления.	№ вхо- дящаго журнала.	Отъ кого поступило.	№ бумаги.	Отъ какого числа.	С о д е р
201 429	280	Eiserne Thüren. 1/10 & 1/1 н.в.		канка 1901-25. II металлические двери	ВЫБЫЛО
202 430	282	Ventilations Klappen in den Kessel-schichten 1/5, 1/2 & 1/1.		1901-26. II вентиляционные клапаны в котлах командных	
203 431	283	Fundament und Un- terbauten der Steuer- maschine, auf 1 Plat- tformdeck. 1:10.		1901-8. II фундамент и фунда- менты из 1 плат- формы	
204 432	284	Oberlicht für Kombi- sen und Bäckerei. 1/2 & 1/10.		1901-18. II световой люк для комбисен и пекарни	ВЫБЫЛО
205 433	285	Munitions aufzüge über Panzerdeck. 1/25 (металлические)		1901-26. II подъемники боеприпасов над броневой палубой	
206 434	286	Munitionsaufzüge über Panzerdeck. 1/25.		то же	
207 435	288	Oberlicht für Nor- raum der Komman- danten Cabine Spt. 8-9 auf Panzdeck. 1:2.		1901-25. II световой люк командир- ского избушка над броневой палубой 8 и 9 шпангоута	
208 436	289	Oberlicht für die Of- fiziersmesse. Spt. 19-21 1/2, 1/10		1901-23. II световой люк офи- церской кают-команды над броневой палубой между 19-21 шпангоута	1 Ком.

ж а н і е б у м а г и.

Примѣчаніе.

194 422	258	Klappen für Ventiler- - Kanalsrände oberhalb Panzerdeck. Details für die rei Korperung, die oberste Ebene der Bronzefuge	Kasse 1901.12.1	ВЫБЫЛО
195 423	259	Kasten 1 1/2" = 1.9	- - -	- - -
196 424	276	Details für Tropfen vom Zwischendeck Details für zum Panzerdeck so oberste 1/2 & 1/1 n. B.	- - - 1901.26.11	ВЫБЫЛО
197 425	277	Klappbare Gelände- derstützen auf Po- op & Paok. 1:1.	- - - 1901.6.11	ВЫБЫЛО
198 426	278	Torpedostützen auf Zwischendeck, Spt 20-30. B.B. & St.B. 1:10.	- - - 1900.13.11	- - -
199 427	279	Niedergangskappe auf St Einzelheiten auf dem Torpeden z. 20. Spt. 1/12-13. 1:10 u. n. B.	- - - 1901.25.11	- - -
200 428	281	Niedergangskappe auf dem Oberdeck z. w. Spt. 30-31. 1:10 u. 1:5.	- - - 1901.22.11	- - -

МѢСЯЦЪ

Число поступления.	№ входящего журнала.	Отъ кого поступило.	№ бумаги.	Отъ какого числа.	С о д е р
217 445	297	Lollenbock für Kadebauern am Großmast. 1:2.		камера 1901. 12. III камера планка для для сфери фот-марты	ВЫБЫЛО
218 446	298	Fußblock für Kadebauern am Großmast. 1:2.		1901. 14. III основание промывочной для фусовой сфери фот-марты	ВЫБЫЛО
219 447	299	Wasserdichte Wiedergangsluke auf der Bauc. Spt. 108-109. 1:10 u 1:1.		1901. 21. III воздушная камера схемы для баке, 108-109 мм. высота	ВЫБЫЛО
220 448	300	Details für die Türen auf dem T Zwischendeck, Spt. 27-28 & 29-31. 1/10 & 1/1		1901. 1. IV детали для дверей на 1-й промежуток шлюзов 27-28 и 29-31	ВЫБЫЛО
221 449	301	Meißblock für Kadebauern am Großmast. 1/2.		1901. 13. III покрытый блок для фусовой сфери фот-марты	ВЫБЫЛО
222 450	302	Consol mit Bolzen und Endstücken des Kadebauers für Großmast. 1:2.		крепление палки фусовой сфери фот-марты	ВЫБЫЛО
223 451	303	Fundament für die Befestigung des Lahnkranzes für die horizontale Bewegung des 6" vorderen Geschützes. 1/1 u 1/8.		1901. 4. III фундамент для укреп- ления орудия для горизонталь- ного движения носовой 6-дюймовой орудийной башни	ВЫБЫЛО

р ж а н і е б у м а г и.

Примѣчаніе.

209 437	✓ 290	Oberlicht für Kabin- mantanten Salon (auf Poopdeck) Lpt. 1-4 1/1, 1/2, 1/10	картка 1901. 23. II Световой люк салона командира (не готовый на суд) менеры 1-4 мманурамм	1 лист.
210 438	✓ 291	Oberlicht für Vorräume der Offizierscabinen Lpt. 11-13. 1/2, 1/10 Световой люк офи- церских кают не гото- вой на суде менеры 11-13 мманурамм	1 лист.
211 439	✓ 292	Oberlicht auf der hin- teren Kabinwandbrücke Lpt - 23-25. 1/1, 1/2, 1/10. Световой люк на командирском нос- нике 23-25 мманурамм	1 лист.
212 440	292	Hintersteven und Ruder. 1:25.	1899. 19. I ахтерштевень и руль	ВЫБЫЛО
213 441	✓ 293	Maschinenerlicht 1/1, 1/2, 1/25.	картка 1901. 18. II машинный световой люк	1 лист.
214 442	294	Geländerstützen, eiserne verzinkt. 1:1. 1901. 8. III лѣзныя стѣпки, желѣзные, оцинко- ванные	ВЫБЫЛО
215 443	295	Geländerstütze .. G für hintere - u. vordere untere Kabinwandbrü- cken . 1:1. лѣзныя стѣпки "G" для носовой и кормовой нижних командирских носок	ВЫБЫЛО.
216 444	296	Endstücker mit Rol- le des Ladearms für Grossmast. 1:2. 1901. 11. III ролик грузовой спелы бром-мачты	ВЫБЫЛО

МѢСЯЦЪ

Число поступления.	№ входящего журнала.	Отъ кого поступило.	№ бумаги.	Отъ какого числа.	С о д е р
230 458	311	Baeristische und Bän- ke. 1:5 & 1:1.		калька 1901.13.IV стол и скамейки	ВЫБЫЛО
231 459	312	Steuerbaus und Kar- tenbaus. 1:25.		1901.18.IV инструменты и поме- щение для карты	
232 460	313	Zugangsthüren zur Blenzallerie. 1:1 & 1:10.		входные двери с желез- ными	ВЫБЫЛО 2 шт.
233 461	315	Mannschaftseinrich- tung im T. Zwischen- deck. 1:50.		1901.12.IV расположение ко- манды на 1 среднем палубе	1 шт.
234 462	318	Fischanlage & Wüchel für Begannier. %		1901.15.IV фиш и вертушки для несового якоря	ВЫБЫЛО
235 463	319	Anordnung der Tor- pedo - Transportbahn. 1:50.		1901.19.IV расположение труб- ковой системы для транспортировки тор- пед	
236 464	321	Fundamente für die Electrischen Ma- schinen auf der 1 Zwischendeck. 1:10.		1901.16.IV фундаменты для электрических ма- шин на 1 среднем па- лубе	1 шт.
237 465	322	Beschläge für die Stengen und Raaen. 1:25 u 1:5.		1901.12.IV крепления стеньги и рей	ВЫБЫЛО

МѢСЯЦЪ

Число поступления №/лн	№ входящего журнала.	Отъ кого поступило.	№ бумаги.	Отъ какого числа.	С о д е р
247 476	333	Шовиранский корпус			
248 477	334	Размещение 75 мм снарядов в поезде боеприпасов на платформе [91-93 шпангоуты]			
249 478	335	детали крепления тентовых стоек на базе		1901. 15. V	ВЫБЫЛО
250 479	336	то же на юте и базе		1901. 14. V	ВЫБЫЛО
251 480	337	открывающееся 4-х угловое окно		1901. 24. IV	ВЫБЫЛО
252 481	338	Спуск в поезде для торпед и комплектных приборов на платформе 105 шпангоут		1901. 13. V	
253 482	339	Мелкие детали (составки, шп. лерен) для пускового кольта двигателя машины		1901. 30. IV	ВЫБЫЛО
254 483	340	детали выстрелов		1901. 4. V	ВЫБЫЛО
255 484	341	функционеры для электрогесной машины на платформе		1901. ..	ВЫБЫЛО
256 485	342	механизм, бурам и детали для трансформировки торпед		1901. 29. IV	
257 486	343	кромка для выстрелов трансформировки торпед		1901. 21. V	ВЫБЫЛО
258 487	344	детали для выстрелов трансформировки торпед		..	ВЫБЫЛО
259 488	345	возвратные металлические крышки флиппабортов и детали		..	ВЫБЫЛО
260 489	346	детали машин		..	ВЫБЫЛО
261 490	347	детали ^{для} выстрелов 150 мм пушек и 75 мм патронов		1901. 20. V	ВЫБЫЛО 4789
262 491	348	конструкция и крепление выстрелов для пушек 150 мм пушек и 75 мм патронов		..	ВЫБЫЛО
263 492	349	матрены		1901. 10. V	ВЫБЫЛО

р ж а н і е б у м а г и. Примѣчаніе.

238 466	323	Schraubenschutz 1:25 & 1:2.	калька 1901.28.ІІІ оформление учебной диплома	
239 468	324	Spaunschraube für den Schraubenschutz.	--- взятый болт для оформления учебной диплома	ВЫБЫЛО
240 469	325	Eiserne Thüren. '/50, '10, '1.	--- 1901.23.ІІІ мелесное зверю	ВЫБЫЛО
241 470	326	Details für Back- spieren.	--- 1901.6.ІІІ детали бокалец (выступы)	ВЫБЫЛО
242 471	327	Abenwei mauer aus bueirpindt.	--- --	ВЫБЫЛО
243 472	328	Einzelheiten zu den Treppen im oberschiff.	--- 1901.10.ІІІ отдельные детали лестниц на верхней палубе	ВЫБЫЛО
244 473	329	Deckstützen im Maschinenraume. '/25, '1/2.	--- 1901.14.ІІІ мачеры в машин- ном отделении	ВЫБЫЛО
245 474	331	Verstärkung der 4, 7 und 9, 700. Geschosskasten in Munitionsräumen von 98-102 auf I Plattformdecke '/25.	--- 1901.11.ІІІ расширение листов дуба 47 и 37 мм снаряд- ной в погребе боеприпа- сов на I платформе	
246 475	332	Verstärkung der 6" Geschosskasten in Mu- nitionsräumen von 250% Höhe '/4.	--- 1901.13.ІІІ расширение 6-дюйм листов на погребе в погребе	

МѢСЯЦЪ

Число поступления.	№ входящего журнала.	Отъ кого поступило.	№ бумаги.	Отъ какого числа.	С о д е р
281 510	381	Проектирование, планы портов и лесов для и мостов		камень 1901. 5. V	ВЫБЫЛО
282 511	382	дверь в фальшборте для картинной галереи. 40-41 штук		— " — 1901. 11. V	
283 512	384	портреты морей и их рас- положение		— " — 1901. 21. III	
284 513	385	пояснительная к плану для транспортировки морей по древней палубе		— " — 1901. 12. V	
285 514	386	Пособие командирский мос- тик. Вспомогательный ко- ман. мостик и фундамент командирской рубки		— " — 1901. 16. III	
286 515	389	карты расчленения мор- ней на I средней палубе		— " — 1901. 13. VI	
287 516	390	План для транспортировки (перемещения) морей на I средней палубе		" " — " " —	
288 517	391	Столбы для стеллажей для стальных плит в порте боеприпасов		— " — 1901. 13. III	ВЫБЫЛО
289 518	392	Столбы для среднего прожек- торного мостика		— " — 1901. 24. V	ВЫБЫЛО
290 519	393	длина моста, шлюза (шир-длина)		— " — 1901. 20. VI	ВЫБЫЛО
291 520	397	длина плит стальных стоек "g" и "g ² "		— " — 1901. 12. VI	ВЫБЫЛО
292 521	398	мостик " " —		— " — 1901. 30. IV	
293 522	399	металлической лестницы на противоположной стороне		— " — 1901. 9. VII	ВЫБЫЛО
294 523	400	коробчатой командирской мостик, срешней и корабельной мостик, новый мостик и боевая рубка		— " — 1901. 30. VII	
295 524	406	длина стальных стоек "e", "f" и "h"		— " — 1901. 24. VII	ВЫБЫЛО
296 525	407	длина лесов		— " — " " —	ВЫБЫЛО
297 526	409	новые корабли ("Благодар") бортовой казармы		1901. 19. VII	

Р ж а н і е б у м а г и. Примѣчаніе.

264 493	353	Иллюстрация для карты для 75 мм пушек	Калина	1901. 10. V	ВЫБЫЛО
265 494	354	расположение кормо- вого якоря	- .. -	1901. 10. VI	
266 495	355	функции для электр- ических машин на I пал- убе	- .. -	- .. -	ВЫБЫЛО
267 496	356	планы расположения кормового якоря	- .. -	1901. 8. V	
268 497	357	планы для команд	- .. -	- .. -	
269 498	358	детали ^{крепления} радио- кормового якоря	- .. -	- .. -	ВЫБЫЛО
270 499	365	расположение ^{расположение} якоря ^{якоря} крепления тентовых стоек	- .. -	1901. 2. VI	
271 500	366	расположение носовой торпеды на I средней па- лубе	- .. -	1901. 3. VII	
272 501	367	расположение кормового торпедного аппарата и 39- мм торпеды на I средней палубе	- .. -	- .. -	
273 502	368	двери каюты командирского моста и якоря к ним	- .. -	1901. 5. VII	ВЫБЫЛО
274 503	369	болты ..	- .. -	1901. 18. II	ВЫБЫЛО
275 504	372	рельсы ^{рельсы} на ^{на} палубе ^{палубе} площадки рельсы подел- ки Элеватора для бое- припасов	- .. -	- .. -	ВЫБЫЛО
276 505	375	направляющие рельсы по- лучения Элеватора для бое- припасов	- .. -	1901. 22. III	ВЫБЫЛО
277 506	377	поперечный круг рельсового пути для транспортировки снарядных ящиков	- .. -	- .. -	ВЫБЫЛО
278 507	378	расположение торпед на I палубе	- .. -	1901. 20. V	
279 508	379	боевые ящики	- .. -	- .. -	
280 509	380	оконные ящики	- .. -	1901. 07. V	ВЫБЫЛО

МѢСЯЦЪ

Число посту- пления.	№ вхо- дящего журнала.	Отъ кого поступило.	№ бумаги.	Отъ какого числа.	М У О	С о д е р
312 541	4138	Имодий Раммелъ ^{портен} Кенсалъ для стоек и прицелъ бертовое торцовое пунжи		кальда	1901. 11. X	ВЫБЫЛО
313 542	4140	проболожна, переборъ из броневой пилубе		-	1901. 9. X	ВЫБЫЛО
314 543	4141	[пангоутной дребез] для стас- мента вѣлбона, вѣлбона кальцине. Фок. Билль		-	1901. 28. VII	ВЫБЫЛО
315 544	4142	Контровые стоек и фраг- менты		-	-	ВЫБЫЛО
316 545	4145	носцы на баше		-	1901. 16. IX	ВЫБЫЛО
317 546	4151	многоплатный инвентарь. панс-буль		-	1901. 7. II	ВЫБЫЛО
318 547	4153	гвозд-шток		-	1901. 8. VII	ВЫБЫЛО
319 548	4154	схемы наружного ^(оснащения) борисе для многоплат		-	1901. 28. VII	ВЫБЫЛО
320 549	4155	ручница для копья		-	1901. 20. IX	ВЫБЫЛО
321 550	4156	то же		-	-	ВЫБЫЛО
322 551	4195	ручник для 2-х 15см металл- лических карпушек		-	1901. 26. XI	ВЫБЫЛО
323 552	4196	клемма для нагретых лицин		-	1901. 23. XI	ВЫБЫЛО
324 553	531	стоек тешов, бушпринга для шлюпки		-	1901. 27. VII	ВЫБЫЛО
325 554	545	поворотное платформа для транспортовки боеприпасов на бере и баше		-	-	ВЫБЫЛО
326 555	547	крепление трапных стон		-	1901. 1. X	ВЫБЫЛО
327 556	548	нос моторного и корабельного первого класса		-	-	ВЫБЫЛО
328 557	551	расположение портовых опредѣлов в казематах и на верхней палубе		-	1902. 3. XII	ВЫБЫЛО

р ж а н і е б у м а г и. Примѣчаніе.

298 527	✓ 421	Госпитальна по сіянахъ камня - Бюки в Бомонан каменной земли Нового Адмиралтейства л. $\frac{1}{3} = 1'7$.			
299 528	✓ 423	Сіаанной грамотею -- -- 1:25.			
300 529	✓ 424	Исторический план метт для шлюпки. 2 лит.	-- --	1901. 24. VII	
301 530	✓ 425	метт для барна	-- --	-- --	
302 531	✓ 426	метт для моторного камера	-- --	-- --	
303 532	427	крепежи на подвижных зависые вазы для шлюпки	-- --	-- --	ВЫБЫЛО
304 533	428	крепежи на мостиках поворотных платформ и метсовых путей	-- --	1901. 18. VII	ВЫБЫЛО
305 534	✓ 429	расположение меттов	-- --	1901. 24. VII	
306 535	431 432	Госуд для суд метов - оцинк кованты, вкитри	-- --	1901. 18. IX	ВЫБЫЛО
307 536	✓ 433	расположение и земли кметов -- --	-- --	1901. 3. VI	← 790
308 537	✓ 434	м/анот на верхнего шлюпки -- --	-- --	1901. 13. V	
309 538	435	шкафа для инвентар тов пеллетом, оцинко ваные	-- --	1901. 4. IX	ВЫБЫЛО
310 539	436	то же	-- --	1901. 7. IX	ВЫБЫЛО
311 540	437	концы для стоек при усть корабельной тарелки пушки	-- --	1901. 3. I	ВЫБЫЛО

МѢСЯЦЪ

Число поступления.	№ входящего журнала.	Отъ кого поступило.	№ бумаги.	Отъ какого числа.	С о д е р
317 576	578	Июскіранский пер. только колесницы в 6 зубч. сружбой			1900.13. VII
320 577	579	Земляки поделенной звери в камельной оузелнице		Камелка	1901.12. X ВЫБЫЛО
329 578	784	серенки при 111-116, 118-121 и 123-127 тибет. гонимых			1899.12. XI
350 579	1533	12 ^т - вселивной молоторный камелер			1902.20. IV
351 580	13578	Июскіранский фундаменты для электрических машин из I Бразилья палубе			ВЫБЫЛО
352 581	3935 (7933)	Сей веретене в градире не и крошки ново- вою аттарина.			1901.29. III ВЫБЫЛО
353 582	4631	Взвешенные для мелан сторамент.			1:5.
354 583	8028	Июскіранский (Рабочие. северою заграждения)			ВЫБЫЛО
355 584	8024	Июскіранский черед.			ВЫБЫЛО
356 585	8025	— " —			ВЫБЫЛО
357 586	10168	Фундамент для упрямости зубчатого бруса (механики) для электрической вращающей в зубч. паровой сруж- бой машины		Камелка	1901.4. III ВЫБЫЛО
358 587	12493	— " — (Рабочие. воздухопровода)			1:50.
359 588	13588	Июскіранский черед фундаменты для электрических машин из палубе		Камелка	1902.24. IV ВЫБЫЛО

Р . ж а н і е б у м а г и .

Примѣчаніе.

329 558	552	Исполнительный черт. каюта Носовой командирской рубки вентилляторов, камбуз, мостик и фундамент командирской рубки	1902. 20. III	ВЫБЫЛО
330 559	553	Защелкивание казематов	1902. 7. III	ВЫБЫЛО
331 560	554	Завтрак на носовой палубе (шлюпбалке каюта)	—	ВЫБЫЛО
332 561	555	Порядок боящихся на I платформе	1902. 15. V	
333 562	556	новое расположение носового пор- та боящихся на II платформе. 102-105,5 мм.	—	
334 563	557	расположение 150мм снарядов во французской палубе	1902. 14. V	
335 564	558	пробит стеньги порта боящихся на I платформе	1902. 11. IV	ВЫБЫЛО
336 565	559	новое расположение носового порта боящихся на I платформе	1902. 15. V	ВЫБЫЛО
337 566	560	длина проливотверстий стеньги	1901. 3. VII	ВЫБЫЛО
338 567	561	метр для носового каюта	1901. 27. VII	
339 568	562	механизм шлюпбалки для барбаса	1901. 7. IX	
340 569	564	продольное сечение (фундамент)	1901. 19. IX	
341 570	565	платформы (шлюпбалки)	1901. 19. IX	
342 571	569	вид сверху (вид сверху)	—	
343 572	571	расположение рулевой машины	—	
344 573	572	по пел	1900. 12. V	
345 574	574	Золотниковая коробка, полнота	1901. 27. VII	ВЫБЫЛО
346 575	578	длина устремленности порывов мор- ской воды в рубку палубе 30-32 мм. по пел	1901. 30. IV	

МѢСЯЦЪ

Число поступления.	№ входящего журнала.	Отъ кого поступило.	№ бумаги.	Отъ какого числа.	С о д е р
372 601	198	Подшитые пофве- сок Самансуга и поперечник възд. масса (мюсюр) 1:2.		калька 1901. 15. VII	ВЫБЫЛО
373 602	199	Земляк. пилы въздуш. масса (мюсюр) 1:2.		— — —	ВЫБЫЛО
374 603	200	Подшиты, шпелю и ко- лонны възд. масса (мюсюр) 1:2.		— — —	ВЫБЫЛО
375 604	201	Земляк. коробка и земл- ник възд. масса. (мюсюр) 1:2.		— — —	ВЫБЫЛО
376 605	202	Таров. шпелю и фун- даменты. земля възд. масса (мюсюр) 1:2.		— — —	ВЫБЫЛО
377 606	203	Таров. масса пуга воды (мюсюр) 1:2.		— — —	ВЫБЫЛО
378 607	204	Ривьер митаммон. воды. (мюсюр) 1:2.		— — —	ВЫБЫЛО
379 608	8025	Мюсюран. чертеж. детали сетевого заграждения.		— — —	ВЫБЫЛО
380 609	1248 (5784)	12 ^и весельный майор- ный каймер. (мюсюр)		калька 1902. 19. X	
381 610	13563	Мюсюранский черт. расположение М. май. из плотформы		— — —	
382 611	18355	расположение маяков		калька 1901. 26. IX	ВЫБЫЛО
383 612	18362	детали М. маяков		— — — 1901. 2. X	ВЫБЫЛО

Р ж а н і е б у м а г и. Примѣчаніе.

360 589	183	Масляной масе (шмаг) камва	1901. 15. VII	
361 590	186	Треданран. шмаг шмаг. масе (шмаг) 1:1.	— " —	ВЫБЫЛО
362 591	187	Земляничков. коробка мав и вощи. масе (шмаг) 1:2.	1901. 18. VII	ВЫБЫЛО
363 592	188	Камован и шмаг вощи. шмаг. масе (шмаг) 1:2.	— " —	ВЫБЫЛО
364 593	189	Масе. (шмаг.) 1:1.	1901. 24. VII	ВЫБЫЛО
365 594	190	Корпус вощи. шмаг. масе (шмаг.) 1:1.	1901. 15. VII	ВЫБЫЛО
366 595	191	Корпус. шмаг. вощи. шмаг. масе (шмаг.) 1:1.	— " —	ВЫБЫЛО
367 596	192	Корпус. шмаг. мави. шмаг. масе (шмаг.) 1:1.	— " —	ВЫБЫЛО
368 597	193	Корпус мави. шмаг. масе (шмаг.) 1:1.	— " —	ВЫБЫЛО
369 598	194	Корпус вощи. масе (шмаг)	— " —	ВЫБЫЛО
370 599	195	Баманкер вощи масе (шмаг)	— " —	ВЫБЫЛО
371 600	197	Тодвеса и вощи. масе (шмаг) 1:1.	— " —	ВЫБЫЛО

МѢСЯЦЪ

Число посту- пления.	№ вхо- дящего журнала.	Отъ кого поступило.	№ бумаги.	Отъ какого числа.	С о д е р
398 627	3583	Икосиграммий. Верхнее накрѣво.			
399 628	3582	Линейно-Продольный разрез.			
400 629		Расположение почтовых ящиков Продольный разрез			
401 630		Схема для раскладки коммиссарских почто- вых ящиков на почтовой, почтовой и почтовой			
402 631		Поперечные сечения.			
403 632	3589	Кривые.			
404 633	3588	Ахтер-шлюзъ и рулевая рама			ВЫБЫЛО
405 634	3587	Расчет продольной кривой.			
406 635	3586	Кривые теоретич. элементов.			
407 636	3585	Икосиграммий. рулевое устройство		1:50.	
408 637	3584	Итшское устройство		1:25	
409 638	3583	Икосиграммий. рулевое устройство		1:40.	
410 639	3582	рулевое устройство			
411 640	3581	Мидель, носовые и кормовые по- перечные сечения.		1:50.	по плану 19.1.99

р ж а н і е б у м а г и. Примѣчаніе.

384 613	✓ 18826 а14	Имееграмм. зображ. машини N 39515-16	калька	1901. 8. XI	
385 614	✓ 18986	а5 машина, N 39755	—	1902. 25. III	
386 615	✓ 18991	а14 машина N 38935-36. расположений и вкл.	—	1902. 1. IV	
387 616	✓ 18992	а14 машина N 38935-36. Детали машины (шесты, шесты)	—	—	
388 617	✓ 21777	к 20 машина N 39517-22. Детали машины (вал, буфало)	—	1901. 11. XI	
389 618	186	ахтерштевень и руль			ВЫБЫЛО
390 619	✓ 3579	Техническая и план. 1:100	помощь	29. I. 99.	
391 620	✓ 3580	Техническая чертёж 1:100	"	"	
392 621	✓ 3599	Имееграммой Техническая Т. 8.			к 791
393 622	✓ 3598	Бронзовая модель 1:50.			
394 623	✓ 3597	II ^{ас} промышленной модель 1:50.		14. IV. 00.	
395 624	✓ 3596	Т ^{ас} промышленной модель или модель 1:50.		"	
396 625	✓ 3595	Бронзовая модель 1:50.			
397 626	✓ 3594	Мосты			

МѢСЯЦЪ

Число поступления.	№ входящего журнала.	Отъ кого поступило.	№ бумаги.	Отъ какого числа.	М У Д	С о д е р
-----------------------	-------------------------	---------------------	--------------	-------------------------	-------	-----------

Из шлюза проверки всего в
общем значится 674 чертёжесей
12 апреля 1949. *Бурин*

Из шлюзуемых в общем 674 чертёжесей
1-й кв. 647
2-й кв. 30.
14. IV 1949. *Бурин*

Ед. зр. №№ 649, 650 см. стр. 1 (об).
Ед. зр. №№ 651-659 см. стр. 5 (об), 5^а.
Ед. зр. №№ 660-669 см. стр. 6, 7.
Ед. зр. №№ 670-700 см. стр. 21 (об), 21^а, 21^б.

701 ✓ Сечение при 37, 39, 45 и 77 см.
с показанием конкурвенции
вертикального кесса и
I, II, III, IV и V отрезков.
298 x 82 см. М 1:25 светок. 07.03.1900
иц

702 ✓ Сечение корпуса при 8, 14,
25, 94, 111, 119 и 124 см.
М 1:25 228 x 80 см —" 07.03.1900

703 ✓ Формы тевеса. Продольная
разрез и сечение. 44 x 69 см
М 1:25 —" 07.03.1900

ж а н і е б у м а г и. Примѣчаніе.

412 641	3575	Голодомный разрез.	полюшко	26. IX. 98
		1:100		
413 642	3576	Мостышки.	"	"
414 643	3577	Стар-ден и верошней намуба	"	"
415 644	3578	Ишмаля и шешеней на муба.	"	"
		1:100.		
416 645	3574	Нарушский вид.	"	"
		1:100.		
417 646	3573	Теоретический.		
418 647	3601	Поперечные сечения.		
419 648	3603	Икосиграммой. поперечное сечение		

В данной отписи заимстваризовано
чертежей 525.
из них 12 экз. 494
2 экз. 31.
арх. тех. сот. Михайлова

Итого в деле пронумерованных
срок один день (11) листа
Подпись Михайлова

31/III-39г.

р ж а н і е б у м а г и. Примѣчаніе.

704	✓	Ахтерштевень и руль, М 1:25 181x72 см.	Светокар.	06.03.1900
705	✓	Схема уборки скорл. М 1:10 177x87 см.	—	08.03.1900?
706	✓	Устройство для погрузки торфяк. Общій вид и детали. 248x90 см. М 1:5, 1:50	—	04.09.1900
707	✓	Привод к водонагревателю соединительная угловая шестерня. Общій вид и детали.	—	04.11.1900
708	15752 ✓	Спиральной механизм. Общій вид. М 1:5	Справка	11.10.1916?
709	15754 ✓	Поворотная лебедка М 1:1	Коротко	11.10.1916?
710	✓	Схема для расчета поперечных шпангоут. Желудок, попереч, мидельки и верхняя попереч. М 1:100		
711	✓	Жоко. Нижняя попереч и шпангоуты.		

Внесено в опись на основании

акта об инвентаре № 164 от „06“ маю 1984

№№ 708, 709. Всего 2 (две) ед. из.

Итого 738 (седемстот тридесет осем)

Начальник отд. Леленкова Дата 11.12.84

Инспектор хранения б.о.

Документ принят у

Леленкова

05.04.84
Зав. отд. Леленкова

Внесено 394 (триста девяносто четири)

№№ 5, 11, 12... (от акти)

Акт в вид. к инвентарю № 886/53 от 14.08.84

Всего по описи 341 (триста сорок една) ед. из.

Ст. хранитель фондов

Зав. архивохранилищем ИИД Трулева

Сотрудник группы учета 02.09.84 *Леленкова*

02.09.84
Зав. арх. Трулева

Внесено в опись

2 (две)

№№

Акты об инвентаре от 04.06.88 № 876/186

Всего по описи 343 (триста сорок три)

Ст. хранитель фондов

Зав. архивохранилищем ИИД Трулева 09.06.88

Сотрудник группы учета *Леленкова* 05.07.88

Проверено налицо по

2.03.2004 г.

Вед. спец. В. В. В.

ГАУ МВД СССР
ЦГА ВМФ СССР

В настоящей описи заинвентаризировано: 677 (шестьсот семьдесят семь) ^{земель} ~~земель~~ ^{всего} ~~всего~~ ^{из них} ~~из них~~ ^{2-мн.} ~~2-мн.~~ ³⁰ ~~30~~ ед. хран.

18 октября 1950 г.
Подпись Земко

467 -
прошущи по
новой иници

Г. Л. С. С. Р.
в описи № 55

Соросе двух (45)
Подпись Земко
Дата 13/III-1951г.

И. Г. В. М. А. в Ленинграде

Лит: 5^а, 21, 21^б

Внесено в опись на основании
акта об обнаружении № 876-28 от 11 октября 1950 г.

7	8	11	19	7	15	3	155	185	
649	650	651	659	660	668	669	670	700	ед. хр.

на лицо 729 (семьсот двадцать девять) ед. хр.
Подпись Н/С Подпись Земко Дата 12.10.1961г.

Внесено в опись на основании
акта об обнаружении № 876/158 от 7 декабря 1981 г.

701, 702, 703, 704 всего 4 (четыре) ед. хр.
705, 706, 707

Инициалы 436 (четыресот тридцать шесть)
Инспектор ота. И. Качинич Дата 15.12.81г.
Инспектор хранитель Ф.
Документ принят учетом Андр

р

ж а н і е б у м а г и .

Примѣчаніе.

10. 10. 10. 10. 10.

10. 10. 10.

ЛИСТ — ЗАВЕРИТЕЛЬ ДЕЛА

ф. № 876 оп. № 40 л. № _____

В деле подписано и пронумеровано _____ листов

В том числе: лицевые листы 5а, 21а, 8

Пропущенные номера _____

+ листов внутренней описи _____

Особенности физического состояния и оформления документов

№№ листов

МОУ ВМГ

должность

le

подпись

В.А.Ахты

расшифровка подписи

Дата 23.01.09.

Дата проверки

Подпись

на оцифровку
после оцифровки :

23.01.09.

le

