

876

54/38

по реестру

№ 1149

Российский государственный архив Военно-Морского Флота

ЯРЛЫК

архивной описи дел постоянного хранения

1. Архивный шифр*

Фонд №

876

Опись №

38

Том №

-

2. Реквизиты описи

Название описи: *Брошенные береговой обороной*
" Армия Сенявин "

Крайние даты документов описи

Дата начала

1891

Дата окончания

1904

Страниц для сканирования*

42

3. Обработка описи перед сканированием*

Расшивать нельзя

Разрезать нитки

Расшить полностью

4. Подписи ответственных лиц*

Подготовил к сканированию:

Дата: 26.01.09

Подпись:

Е.А./ *Азарова* /

Получил для сканирования:

Дата:

Подпись:

М.А./ *Машкова* /

Получил опись:

Дата:

Подпись:

/

/

Проверил опись:

Дата:

Подпись:

/

/

Проверил качество сканирования:

Дата:

Подпись:

/

/

876

по реестру

№ 1149

54/38

О П И С Ь

Ч Е Р Т Е Ж А М

БРОНЕНОСТИ БЕРЕГОВОЙ ОБОРОНЫ "АДМИРАЛ

СЕМЬЯН".

1891-1904

Сертификат перешифровка
по оп. 38. Возмещается
без учета по ватовой
коллекции (по знамен-
ителю).

Сертификат лезвие:

III р., 3^й см., 2 см, 2 паки
1 кор.

№
м/п.

НАЗВАНИЕ РАЗДЕЛА

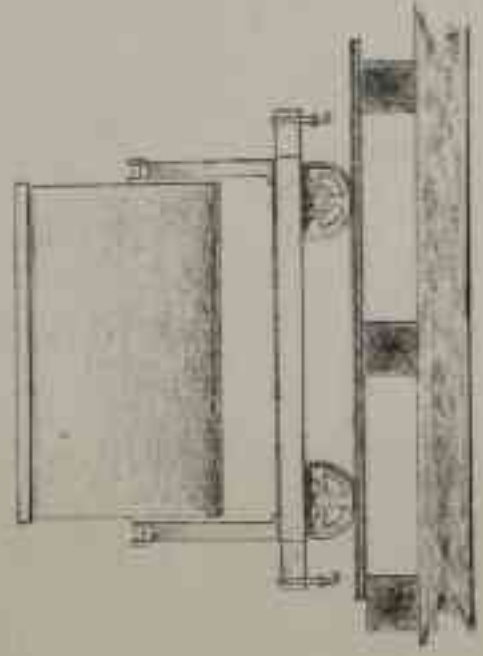
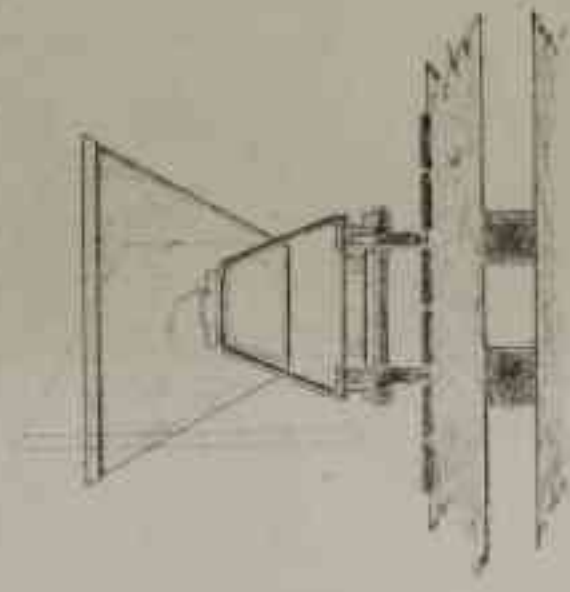
| | | |
|----|-------------------------------------|----|
| 1 | А - ОБЩЕЕ ПРОЕКТИРОВАНИЕ | 1 |
| 2 | Б - БРОНИРОВАНИЕ | 3 |
| 3 | В - ВООРУЖЕНИЕ | 4 |
| 4 | Г - СУДОВЫЕ УСТРОЙСТВА | 5 |
| 5 | Д - ДЕЛЬНЫЕ ВЕЩИ | 7 |
| 6 | Е - СУДОВЫЕ СИСТЕМЫ | 9 |
| 7 | Ж - МЕТАЛЛИЧ. КОРПУС | 11 |
| 8 | З - ОБОРУДОВАНИЕ И РАБОТЫ ПО ДЕРЕВУ | 13 |
| 9 | М - МЕХАНИЗМЫ | 15 |
| 10 | БЕЗ ЛИТЕРОВ | 17 |

№ 15

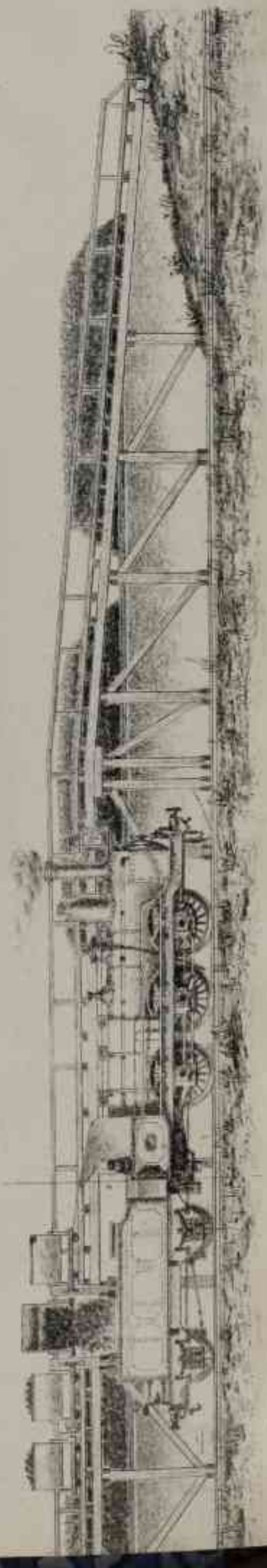
ОЗЫ НА СТ. БИРЗУДА.

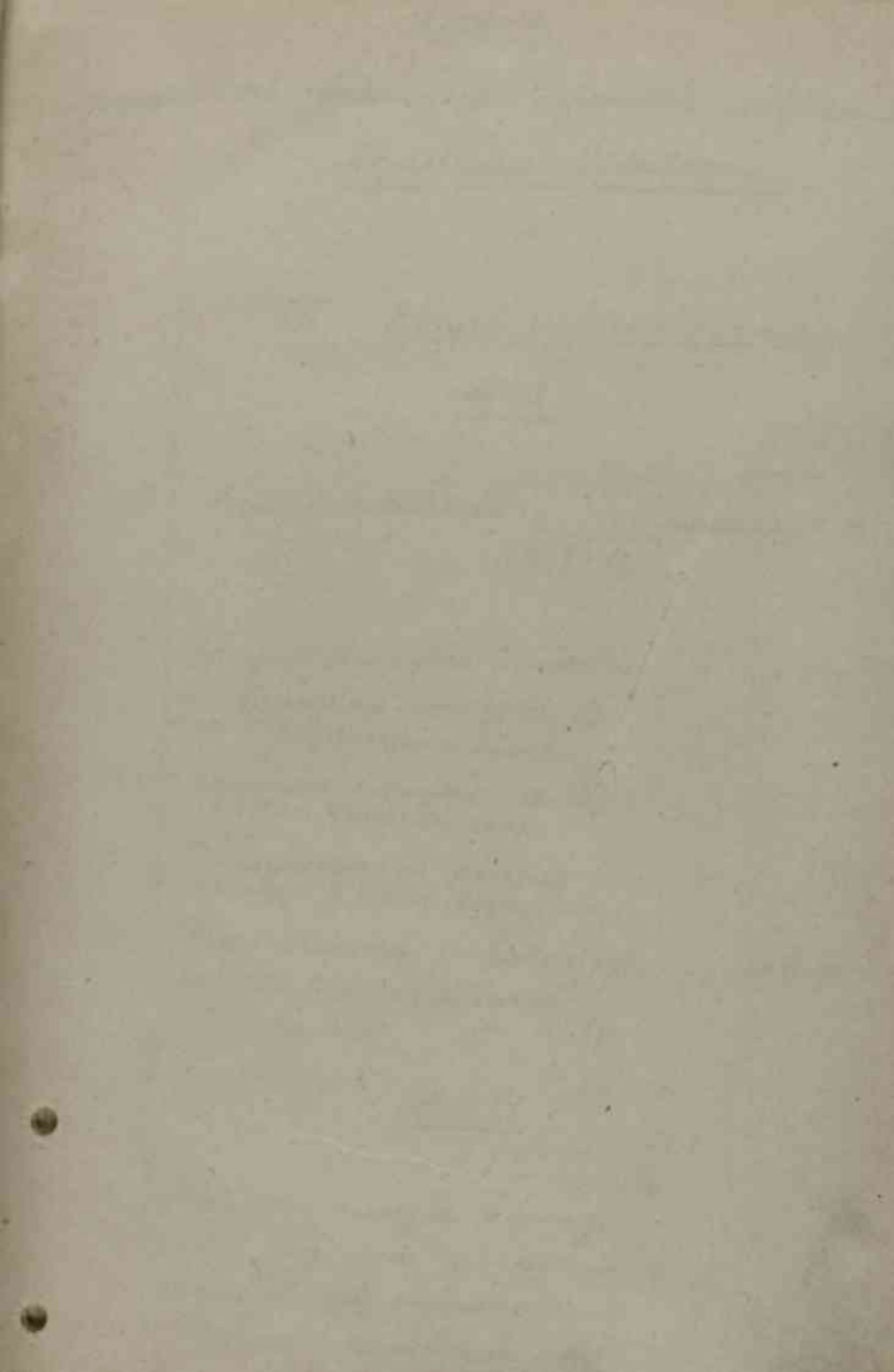
вел.

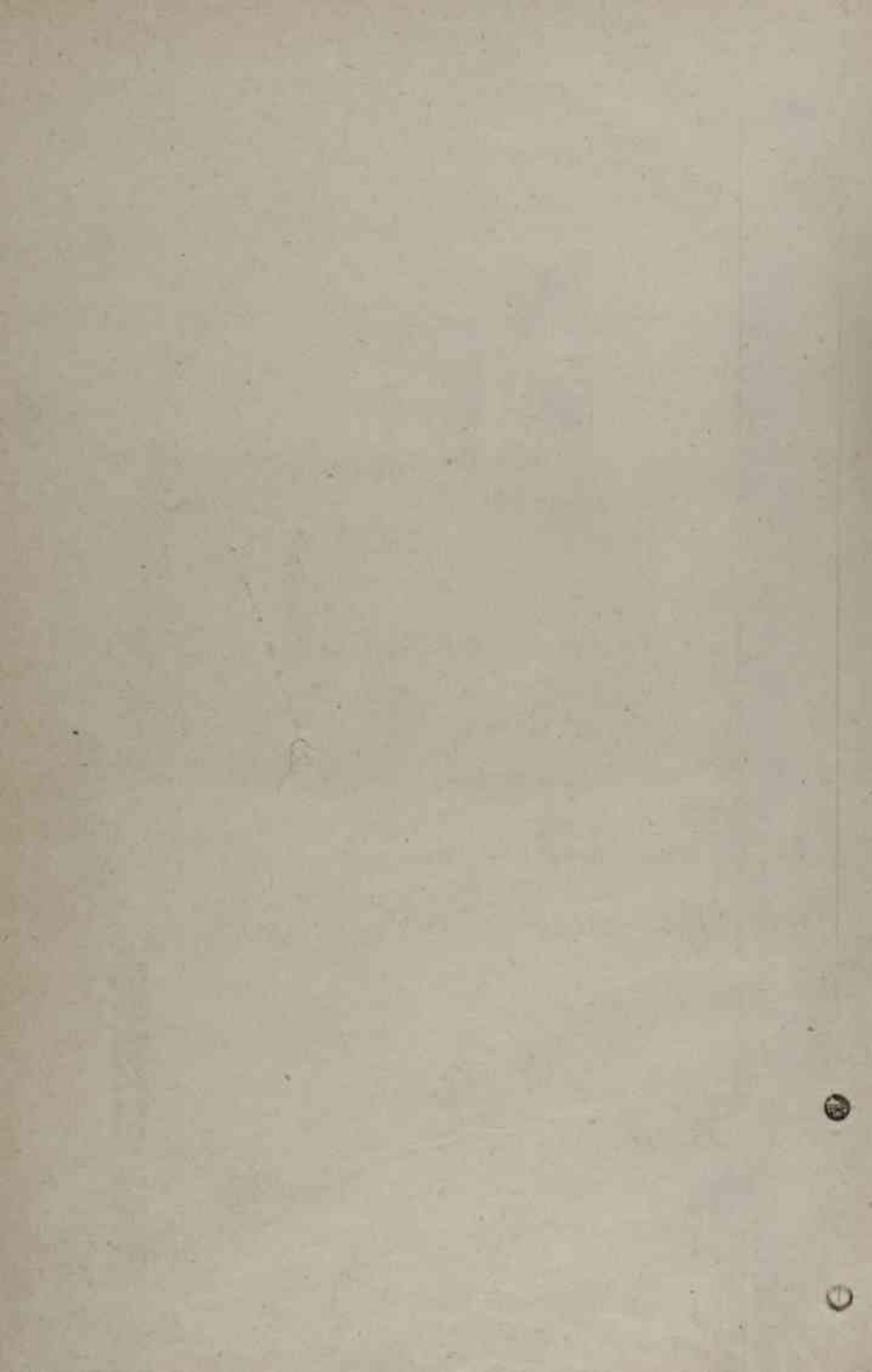
Вагонетка.



A.







Опись

Чертежи Бронноса береговой обороны
" Адмирал Сенявин "

A - Общее проектирование.

A-1.

2769

1 ✓ 294 Трап - марша. камера 27-1-04.
м. $\frac{1}{8} = 19.$

2. ✓ 62 Палуба стардека, мостик " 14-X-91.
и верхняя палуба. Бр.
кор. в 4126т. воздухоимущия.

3. ✓ 38 Верхняя палуба бр. кор. " "
в 4126т. воздухоимущия.

4. ✓ 34 Трапециевидный распер. " "
бр. кор. в 4126т. воздухоимущ.

5. ✓ 1873 Трап - марша и боевая руб- " 29-IX-94.
ка бр. б. об. Адм. Ушаков
и "Адм. Сенявин" м. $\frac{1}{4} = 19.$

A-11

6. ✓ 97 Малая палуба с показан- " 20-VI-93.
ием над ней прокладки
лашек сгг тунель к заво-
жниковым коробкам руле-
вой машины.

7. 60. Трехосный разрез с показани- каица
ем проводки вашиков ой тумид
к змейниковым коробкам
рулевой машинки.

8. 1925а Иосифраимский? .. сам. н. 23,
Выход валов 24

9. 90. Умисний памуба. др. кор. .. 14. 8. 91.
в 4126 г. возозм.

10. 1898 Трехосная рама усе райсво
пранд дил вара на броне-
носу в день сучка.
м. $\frac{1}{8}'' = 1''$

11. 1925 Работное поле шакли и вако- ситка
гов. Туркми. (бр. "Ади. Учанов" и
Дил ситили") м. $\frac{1}{8}'' = 1''$

12. 1926 Туркми. Трехосный разрез ..
м. $\frac{1}{8}'' = 1''$

13. 1927 Туркми. Ишмае памуба. ..
м. $\frac{1}{8}'' = 1''$

1928 Туркми. Умисний памуба. ..
м. $\frac{1}{8}'' = 1''$

15 V 2121 Главная пашуба с по-
казанием под него про-
вады вайтов от пашуб
к жестким и кораб
кам ручьям машини

2

16 2107 Расположение колен - с вейкон. 18.95
сов 3.445 сн

A-1

ВЫБЫЛО

17 V 1840 Расположение кам-
наев, масштаб $\frac{1}{4}'' = 1''$ камна $\frac{30}{V} 95$

18 V 95 Расположение кам-
и шевел на пашубе
пашубе масштаб $\frac{1}{4}'' = 1''$ камна $\frac{23}{X} 92$

19 V 35 Расположение запя-
ных штерн и труб
к ним, масштаб $\frac{1}{4}'' = 1''$ камна $\frac{2}{X} 95$

20 V 118 Наружный вид бро-
нечного корабля
в 4/26 т. вавоушесон камна $\frac{14}{X} 91$

21 V 100 A-11
Расположение ко-
мандных фундаментов
на верхней пашубе,
масштаб $\frac{1}{4}'' = 1''$ камна $\frac{6}{III} 93$

22 V A-1
Главная пашуба с
расположением
рулевого привода камна $\frac{16}{XIII} 1893$

3

9
2026a

Расположение урты
павшипкинцев

ВЫВЫЛО

качка $\frac{20}{VII}$ 1892

24

6
2033a

Расположение урты
сереевич

качка $\frac{12}{IX}$ 1892.

10.

Б - Бромирование.

Б - 2

1. $\frac{1}{25}$ 1 Борцовая броня по Г. В. А. кашка 1892
с показанием расположения
земли и болот.
л. $\frac{1}{2} = 1$ л.

2. $\frac{2}{26}$ 155 Расположение земли и
болот Борцовой и гра-
вской брони. " 1893 2 листа
л. $\frac{1}{2} = 1$ л.

Б - 3

3. $\frac{3}{27}$ 2178 Часть земли пашуба с
показанием расположения
защиты в пашубе и
пашубной брони.

Б - 5

4. $\frac{4}{28}$ 10 Продольный разрез, земле-кашка
земли пашуба и брони.

5. $\frac{5}{29}$ 10 Поперечные сечения. "

Б - 10.

Б-10

6.
30

на Грочевской башне для башен-камен-ной броне. ВЫБЫЛО

н. в.

7.
31

на Тюссе. ВЫБЫЛО

8.
32

на Башне для Грочевской рубки. ВЫБЫЛО

9.
33

1862 Башня № 1. н. в. ВЫБЫЛО

Б-1. (Общие сведения о бронировании)

10.
34

246
2
Носовой и кормовой карапасы (в разном виде), диаметр $\frac{1}{4}$ " = 1" камень. Броне

11.
35

1865 Б-5 (Бронирование башен)
Носовая башня, 10-ти. орудий 45 калибр. Броне
камень Броне
диаметр $\frac{1}{2}$ " = 1"

Б-2

12.
36

Бортовая броне по G.W.L. с показанием расположения пист и Битов. Броне
камень Броне
Броне

Handwritten text at the top of the page, possibly a title or header.

Handwritten text in the upper middle section.

Main body of handwritten text, appearing to be a list or series of entries.

Handwritten text on the right side of the page.

Handwritten text in the lower left corner.



1. *[Faint handwritten text]* 100

2. *[Faint handwritten text]* 100

3. *[Faint handwritten text]* 100

4. *[Faint handwritten text]* 100

5. *[Faint handwritten text]* 100

6. *[Faint handwritten text]* 100

7. *[Faint handwritten text]* 100

8. *[Faint handwritten text]* 100

9. *[Faint handwritten text]* 100

10. *[Faint handwritten text]* 100

11. *[Faint handwritten text]* 100

12. *[Faint handwritten text]* 100

13. *[Faint handwritten text]* 100

14. *[Faint handwritten text]* 100

В. Возвращение.

В-6.

$\frac{1}{37}$ **В** 4081 Борцовские коробки для креп- системы
илих минах атакаров.
1/8 и 6.

сш. 5
 $\frac{12}{36}$

Page 10
10-10

10-10-10
10-10-10
10-10-10

0
0

Г - Судовое устройство

Г-1.

- | | | | | |
|------|-------|--|-------------|-------------|
| 1/38 | 2151 | Бронзовое реле к полу-система 1893 ку рундана. л. $1\frac{1}{2}'' = 1\text{р.}$ | | |
| 2/39 | 2145 | Расположение рулевого устройства с приводами. Продольный разрез. | 11 .. | ВЫБЫЛО |
| 3/40 | 2150 | Проводка валков с штурвалом к замейниковым коробкам рулевой машины. л. $\frac{1}{4}'' = 1\text{р.}$ | 11 .. | ВЫБЫЛО |
| 4/41 | 2147 | Продольный разрез с показанием проводки валков с штурвалом к замейниковым коробкам рулевой машины. | | ВЫБЫЛО |
| 5/42 | 2146 | Рулевой привод французской постройки | | ВЫБЫЛО 1893 |
| 6/43 | 2147a | Рулевые приводы (сильные катки и борт), 9 шт. 900-типа, Святигорск и др. Бред. Ар.м. | 11 .. | 1893 |

7/44 88 Расположение рулевого устройства с приводами. Предустановленный разрез. сидела

ВЫВЫЛО

8/45 119 Рулевой привод. Поперечные сечения.

1893

ВЫВЫЛО

9/46 120 Расположение рулевой и рулевого устройства.

1893

10/47 2144 Рулевой привод. Поперечные сечения.

1893

11/48 105 Турбина бронекорпуса № 6 4126 тонн водоизмещения

T-2

1891

12/49 1920 Расположение шлюпок м. 1/4 = 19.

1894

13/50 2029 Гамубный внос, на нижней палубе, в ценные ящики.

серия
вол
машин
или
или
или

1/2 н.в.

ВЫВЫЛО

14
51

20821

Кремнистый для цементно-бетонного заграждения.

серый
цвет
важна

73
ВЫБЫЛО

л. 3" = 1 гр.

Г-3.

15
52

103

Буксирные и сварные все клетки.

кашка

ВЫБЫЛО

л. 1 1/2" = 1 гр.

16
53

20824

Чугунные сварные клетки.

ВЫБЫЛО

Г-11.

17
54

2091

Железные обухи для крепления проса для железных сеток.

ВЫБЫЛО

н. в.

18
55

2092

Детали шранов, двери и люков.

ВЫБЫЛО

19
56

20823

Железные железные сетки на мостике.

ВЫБЫЛО

1
н. в.

20
57

1866

Стройки
Водусли для барзшиглов
шмонтаж и др. железные
приборы

сильба 1895

ВЫБЫЛО

21
58

1864

Сильва с прикарменностью
для погиса погачи ммм

F-15

22
59

3935

Расположение рельсов для сидка
погачи погачи. найромов
в орудии в стардер.
м. $\frac{1}{4}$ "-1г.

F-2

23
60

2037a

Машина для андани
агора м. 3" = 1г.

кашка

F-7

24
61

709

Крестовина для подема
милых крестов, $\frac{1}{2}$ н. в.

кашка $\frac{5}{18162}$

"F"

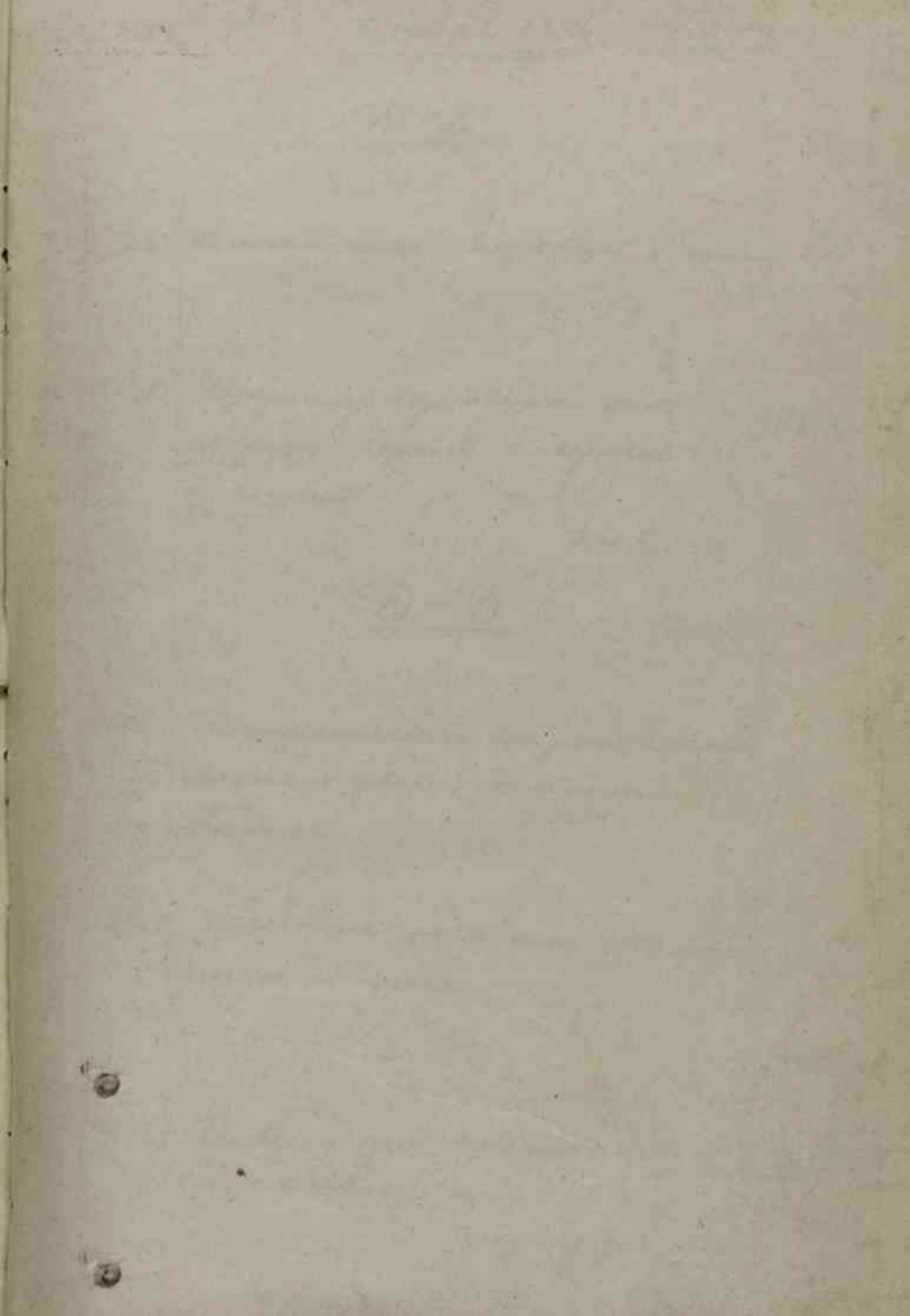
25
61

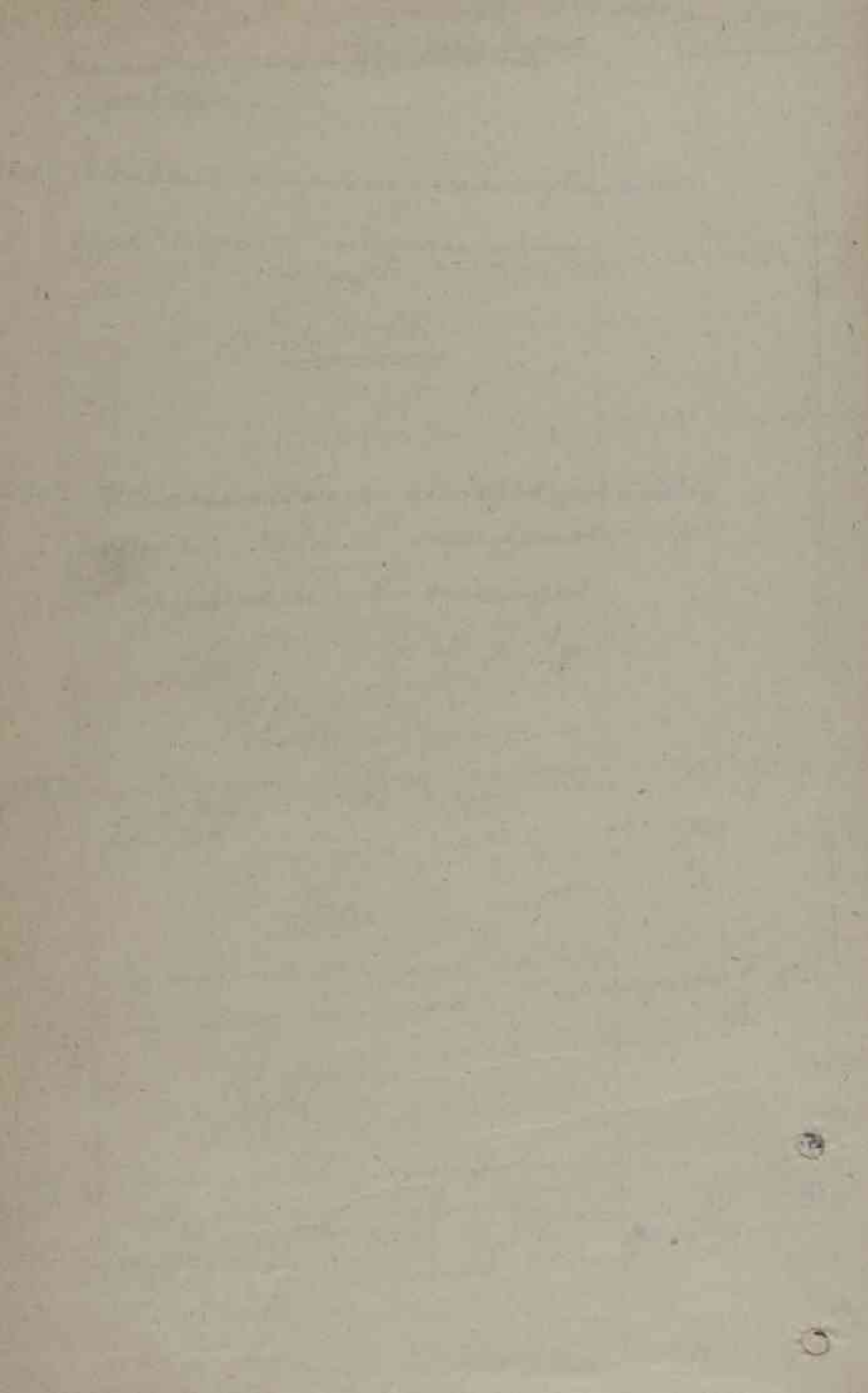
16

Расположение паровых
катеров и гребных
машин. М. $\frac{1}{4}$ "-1г.

кашка

5/8





7
Д - Дельтовые веруи.

Д-2.

1
62 1772 Кипельные коробки. камка 1/2
м. 3" - 1гр.

2
63 2072 Чирковая горюшка для
погрузки угля с верхней
палубы. " 1893
1/2 н. в.

Д-3

3
64 15283 Расположение и устройство
узелных дверей системы
Титова.

4
65 1841^a Бросовые краешки мат-кама
штыкового мота. камка 1/2
м. 1/2" - 1гр.

5
66 1848 Приборы для схода мот-
ка командира. " ВЫБЫЛО
м. 3" - 1гр.

6/67 ✓ 12489 Чертежи и 3 овальных шайбы
дверей в переборки коридоров
между шлюзами. 1892

7/68 ✓ 23534 Воздухоизолирующие двери
стел. Сиб. металл. завод. 1899

8/69 ✓ 1863 Топки для водоп. турбин. камыка
л. 2-й. 8/9

9/70 ✓ 2009 Воздухоизолирующие двери
в створках. " ВЫБЫЛО 8/9

10/71 ✓ 21099 Турбине. " 1894

Д-7.

11/72 ✓ 41 Устройства люков ма-
шинного отделения. " 1892

12/73 ✓ 2073 Медные приборы свет-
лых люков над судовой-
скими каютами и
каютами. ВЫБЫЛО

В - 11.

8

13/74 1854 Детали ситевого загра- ками
ждения м. 3"-1гр. ВЫБЫЛО

14/75 Детали к загра- ками
свейных люков " ВЫБЫЛО

15/76 1849 Детали для шамп и
выходов. ВЫБЫЛО
1/2 н. в.

16/77 51 Сектора и обухи для
качки люков. ВЫБЫЛО
н. в.

17/78 2099 Буксирные тросы.
м. 1"-1гр. " ВЫБЫЛО

18/79 103 Горюшка и падающая
краска на все коридоры
позади броне и на броне-
вой осевой палубе.
1/2 н. в.

D-1 (Шлюзитатары, окна, вентиляторы и пр.)

19
80

83

Ординарный поштунный шлюзитатар, 1/2 н. вел. камень 5/8 32г.

D-3 (Двери бронзовые и пр.)

20
81

1856

Портовой ставень для 47^м пушек Торгуса в ошшиной палубе, машинт. 1/2" = 1^р камень 8/даты **ВЫБЫЛО** 79

21
82

1868

Портовой ставень для 47^м пушек Торгуса в пардеке, машинт. 1/2" = 1^р камень 8/даты **ВЫБЫЛО**

22
83

1869

Портовой ставень для 120^м пушек, машинт. 2" = 1^р камень 8/даты **ВЫБЫЛО** 75

23
84

355
149

Водопроницаемая дверь, машинт. 1/4" = 1^р камень 31/хп 34г.

D-5 (Блоки, обухи, гекель, гаши и пр.)

24
85

96

Тертые гама для краш-бола, мат. вел. камень 8/даты **ВЫБЫЛО**

25
86

2112

Для бакштам крашбола, стонора и пр. (шлюз балка) камень 8/даты **ВЫБЫЛО**

D-11 (Разные девиные весы)

26
87

625
108

Резина для дверей и шонав на верхней палубе, машинт. 1" = 1^р камень 8/даты **ВЫБЫЛО**

27
88

Д-2
Терновина для обраб-
ных ам, и. 3^м = 1^с

кашля

28
89

2082

Д-5
Обухи для вагт, н. в.

кашля

ВЫБЫЛО

29
90

710

Д-11
Шкив и промштейна
для митных кружес
1/2 н. в.

кашля

ВЫБЫЛО
VIII 1876г.

30
91

671

Петли и задрайки для
дверей, 1/2 н. в.

кашля

ВЫБЫЛО
III

1957

1958

1959

6

0

Е - Судовые системы

9a

Е - 1.

1/92 1238 Водотливная система. СВЕТАЛО. 17-III-96.
Серебрил. м. $\frac{1}{4}'' = 1 \text{ гр.}$

2/93 1230 Водонепроницаемые штыри с посадочным объемом в куб. гр. и весом воды в них в тоннах. м. $\frac{1}{8}'' = 1 \text{ гр.}$

3/94 1252 Расположение штевовой заграждения. м. $\frac{1}{8}'' = 1 \text{ гр.}$

4/95 1236 Водотливная система (жидкая пачуба) м. $\frac{1}{4}'' = 1 \text{ гр.}$

5/96 1235 Тюше (продольный разрез)

6/97 1233 Тюше (продольный разрез)

7/98 1234 Тюше (поперечный разрез)

8/99

1914

Возрожденная система двойной приемной к турбинам.

списка 27.1.95

ВЫБЫЛО

1/2 и в.

К 770

9/100

103

Масштабный Детали ветрилора в машинном отделении. 6-2.

ВЫБЫЛО

10/101

1904

Расположение труб для водонаблюдения. Малая пашуба. м. 1/8" - 19.

8/9

11/102

1907

Тюбсе. Низкая пашуба.

" "

12/103

1905

Тюбсе. Высокая пашуба.

" "

13/104

1906

" Продольный фаз-рез.

" "

14/105

1907

Расположение паропроводных и паробойдных труб к вспомогательным механизмам. Поперечное сечение. м. 1/8" - 19.

ВЫБЫЛО

6-7.

15. 106

1721 Расположение труб в гранях ситка
первого ситменника. На-
мая пачка.

81g

л. $\frac{1}{8}'' = 1g.$

16 107

1724 Новая пачка первого
ситменника.

ВЫБЫЛО

л. $\frac{1}{8}'' = 1g.$

6-8.

17 108

1853 Треугольное устройство ситка
измерение при помощи
от вертлунга.

" -

л. $\frac{1}{2}'' = 1g.$

18 109

2129 Вертлунговые расчистки

"

л. $1\frac{1}{2}'' = 1g.$

6-10.

19 110

2209 Трубопровод первого ситка
на верхней пачке.

ВЫБЫЛО

л. $\frac{1}{8}'' = 1g.$

20
111 1908 Работы по монтажу переговорных труб
и труб. Трубопроводный разрез.
ди. $\frac{1}{8}'' = 1\phi$ ВЫБЫЛО

21
112 1910 Трубопроводка переговорных труб.
мелкая пайка. ди. $\frac{1}{8}'' = 1\phi$ ВЫБЫЛО

22
113 1911 Тонне. Уплотнительная пайка ВЫБЫЛО

23
114 1912 " " Трубопровод. ВЫБЫЛО

E-1 (Трубопроводные системы)

24
115 2154 Патрубки и фитинговая пайка $\frac{1}{8}'' = 1\phi$.
(заграничной серией)

25
116 2020 Заграничной серией. пайка $\frac{1}{8}'' = 1\phi$.
E-8

26
117 711 Вентильный кран с содержа-
нием и кондукторов, ди. $\frac{1}{4}'' = 1\phi$ пайка ВЫБЫЛО

E-1
27
118 4740 Масштабная труба
ведущей системы
ди. $\frac{1}{4}'' = 1\phi$ пайка $\frac{1}{8}''$.

E-8
28
119 1332 Диаметрная вентиля-
ция ди. $\frac{1}{4}'' = 1\phi$ пайка $\frac{1}{8}'' = 1\phi$.

110 - Notes on the ...

110 - 1

The ... of ... is ...
...
...

110 - 2

The ... of ... is ...
...
...

110 - 3

The ... of ... is ...
...
...

110 - 4

The ... of ... is ...
...
...

[Faint, illegible handwriting]

[Faint rectangular stamp]

[Faint, illegible handwriting]

[Faint rectangular stamp]

[Faint, illegible handwriting]

[Faint rectangular stamp]

[Faint, illegible handwriting]

[Faint rectangular stamp]

[Faint, illegible handwriting]

[Faint, illegible handwriting]

[Faint, illegible handwriting]

[Faint rectangular stamp]

[Faint, illegible handwriting]

[Faint, illegible handwriting]

[Faint, illegible handwriting]

6

0

Ис - Мейаминский корпус

Ис - 1.

1
120

1923

Расположение мины и боев ^{ссылка см. 5-2}
в бортовой и правленной
бронии. $л. \frac{1}{2} = 1 гр.$

ВЫБЫЛО

2
121

2024

Вставка позади брони ^{калька}
бр. корабля в 4126 т. водонепроницаемая

Ис - 2.

3
122

1927

Исследования
Решетка броневых
калошников

ВЫБЫЛО

Ис - 6.

4
123

Горизонтальной и вертикаль-
ной мины, 1, 2, 3 абримера
и мины под броню с по-
казанием ^{ссылка см. бр. кораб-}
ля в 4126 т. водонепроницаемая

Ис - 10.

5
124

2124

Боевая машина ^{ссылка см.}

ВЫБЫЛО

Ис - 11.

Ис-11.

6
125

2096

Сильнейшей формальдегид с показателем 1893
защиты расположенный проб-
ных припусков для повышения
качества сырья.

ВЫБЫЛО

М. 1-19

7
126

49

Сильнейшей формальдегид

ВЫБЫЛО

8
127

2028

Расположение приемных и
объемных клапанов машин
и их соединений.

Ис-13

9
128

1905

Топеречные переборки ^{1915 и 5 вытканной.} с показателем
подкрепления под броневые
панели, а так же рас-
положение броневых панелей и
броневых листов и корпусов
транверсов.

Ис-13
151

ВЫБЫЛО

М. 1-19

10
129

2106

Крепление шасси переборки
М. 1-19

ВЫБЫЛО

11
130

V 18

Расположение броневых решеток настила
в дымовом кожухе.

л. 1-19.

12

12
131

V 212

Топочные переборки на 15 и 59 ..
штаны с показанным подкре-
плением под броневые плиты, а
так же расположение брон-
вых плит и балков: носовых
и кормовых траверзов.

1892

ИС-18

13
132

V 207

Машинный фундамент.

- " -

14
133

V 207

Машинный фундамент
Москитранша (англ. 23)

- " - 24 И
ВЫБЫЛО

ИС-22

15
134

V 1897

Мидель-штампель.

разборка

л. 2-19.

ИС-24

16
135

V 1860

Установка двух 10 см. орудий
в 45 см. димного в закрытых
башнях. Разборка мостов рубки
вертикальной броне башни. 110 н.в.

1894

М-28

17 2027 Угоспраномы (англ)
136 Детали трубы кронштейнов

калька 1892

ВЫБЫЛО

М-29

18 2023 ~~Угоспраномы~~ Располо-
137 жение машин (поперечное сече-
ние) Англ. яз.

" - " -

19 2025 Рабочий чертеж замка и сое-
138 динения форшней с усами.
л. 1 1/2 - 1 л.

" 1894

20 2019 ~~Угоспраномы~~ Предпо-
139 ложное размещение труб
переговорного телеграфа и сигнали-
зации. Англ. яз.

" 1891

21 634 Кронштейны для 10-дюймов.
140 снарядов и зарядов.
л. 1 - 1 л.

калька 11.VII.96

М-18 (Фундаменты)

22 1899 Машинный фунда-
141 мент, машин. 3/4" = 1 л

калька 7/11

М-27 (Штевли, кронштейны и др)

23 845 Кронштейны для торо-
142 бинных винтов,
машин. 3" = 1 л

ВЫБЫЛО

калька 6/IX 96

24
143 V 64

Кромочейная резьба ва-
лов, металл. 1" = 10

каждая 8/10 92.

129

25
144 V 71

Стальной шпатель ахтер-
штевен и ручная рама,
металл 1" = 10

каждая 8/10 92.

Ис-12

26
145 V

Устройство кингстона
и шестерни для за-
св. прессы вальс.

каждая

[Faint, illegible handwriting throughout the page]

10

10

3 - Оборудование и работы
по дереву.

3

3-1.

$\frac{1}{146}$

119

Расположение ормизерских
карей на нижней палубе.

карей 1893

м. $\frac{1}{4}$ - 19.

$\frac{2}{147}$

117

Расположение якорей для по-
дачи 10^{тн} якорей, старредов и
зарядов на нижней палубе.

" 1894

$\frac{1}{4}$ м.

3-8.

8

$\frac{3}{148}$

33
257

Расположение якорей и
подъемов для постановки в
док.

" $\frac{5}{8}$

м. $\frac{1}{8}$ - 19.

$\frac{4}{149}$

1508

Степень-люки.

" 1894

м. $\frac{1}{8}$ - 19.

$\frac{5}{150}$

2005

Люки.

через

ВЫБЫЛО

3-14

6
151

2024

Расположение ваши и ващур-
кнозетов в мешке памуде.

219
на
верши

ВЫБЫЛО

м. $\frac{1}{2} = 19$.

7
152

2127

Расположение зивевошки-
ков, галышнов и мочевиков
для команды в мешке памуде.

-1-

ВЫБЫЛО

м. $\frac{1}{2} = 19$.

3-16

8
153

2119

Рубка для переднего пучевова
кешаса.

кашаса

19

м. $\frac{1}{2} = 19$.

3-17

9
154

2136

Расположение крайей-кашурсишка
Башевовах и найраминих
погребов.

1893

ВЫБЫЛО

м. $\frac{1}{4} = 19$.

3-24

3-24

14

60
155

43 Расположение кильов и под-каиль
257 снов для подильника кораб-
ля в док.

ВЫБЫЛО

3-3

м. 8.19

3-8

11
156

1921

Опущенное герметизи-
рование, диаметр $\frac{1}{8}'' = 10$

кальда $\frac{5}{8} 93$

1911

Received of the Treasurer of the
Board of Education the sum of
\$100.00 for the year 1911

Witness my hand and seal
this 1st day of January 1911

John H. ...
Superintendent

Received of the Treasurer of the
Board of Education the sum of
\$100.00 for the year 1911

B. H. ...
Treasurer

Received of the Treasurer of the
Board of Education the sum of
\$100.00 for the year 1911

М-Механизмы

М-1

1/157 ✓ 12

Расположение машин. фаб. 1892
Иностранной ам. "
(поперечные распорки) м. 1/4-19.

2/158 ✓ 11

Тюбье

-11-

3/159 ✓ 1915

Воздушная система. сибирь 1895
Расположение турбин, экскаваторов и кривых каналов.
(поперечное сечение).

М-2

4/160 ✓ 2128

Вентиляционная установка. " 1/8
м. 1/4-19.

М-4

5/161 ✓ 2018

Фундаменты для оуфе мителер, Иностранной ам. 1894
конденсаторов и т.д.

М-6

6/162 2023

Расположение котлов Иностранной ам. 1892
Машинный фундамент

БЫЛО

М-11

М-11

7/163 2579 Общее расположение паровой штилевой машины. судна 20. IV. 93

8/164 2520 Общее расположение штилей с паровой машинкой, ступором леера и палубных кнозов.

м. 1/4 - 1 гр.

ВЫБЫЛО

М-13

к 771

9/165 3 Шестигранный предположаемое устройство трубы для подвешивания люка.

М-16

10/166 12426 Без заголовка

Предполагаемое размещение трубы переговорного шестигранника (или) сигнализации

11/167 1407 64

Изменение расположения пожарной люки машины

12/168 20210 95

21/169 20212

М-17

22 ✓ 395
170 20

Великолепная уральская Алл. сибиря 19. IV. 96.
л. 1/4" = 1 гр.

23 ✓ 2022
171 20

Аетаме величайших кораблей в сар
миди и в переносе (камень 29. II. 93.)
и в переносе (камень 29. II. 93.)
правой записи сибиря

М-11

24 91
172

Вентильная для руче-
вой машины

камень 1/4"
ВЫБЫЛО

М-14

25 ✓ 1847
173

Предполагаемое изменение
перестановки
машинных температур
и устройств
кондукторской машины, камень 24. V. 96.
маштаб 1/2" = 1"

М-17

26 1842
174

Стальная кобыла для
самых худших вавов,
1/2 н. в.

ВЫБЫЛО
камень 5/8"

М-11

27 4728
175

Ручекой привид (бронзово-серебряный)
ауэвски) для бр. об. "Али. сибиря"
и "Ген. адм. Ираксия"

ВЫБЫЛО

28 3549
176 4727

Мо-те (серебряный) с бронзово-серебряной
шестерней

ВЫБЫЛО

29 4722
177 3305

Мо-те (серебряный) с бронзово-серебряной
шестерней, 1/2 н. в.

ВЫБЫЛО

30
178

Третье ручекой паровых
машин, м. 1/2" = 1"

камень
ВЫБЫЛО

М-16

31. 416
179

Расположение приемных и отливных труб от опреснительной, м. $\frac{1}{4}$ " = 1"

Синтия
свето-29
кото-18/1896.

ВЫБЫЛО

32.
180

Мо-те (поперечные сече мо-те)

ВЫБЫЛО

33.
181

Клапан, м. $\frac{1}{2}$ и в. камина

Лиз.

ВЫБЫЛО

34.
182

Клапан,

мо-те

ВЫБЫЛО

35.
183

✓ 1003. Самозащитывающийся клапан для турбин

свето-10/1895.
кото-11

36.
184

Расположение приемных и отливных клапанов мануального опреснения

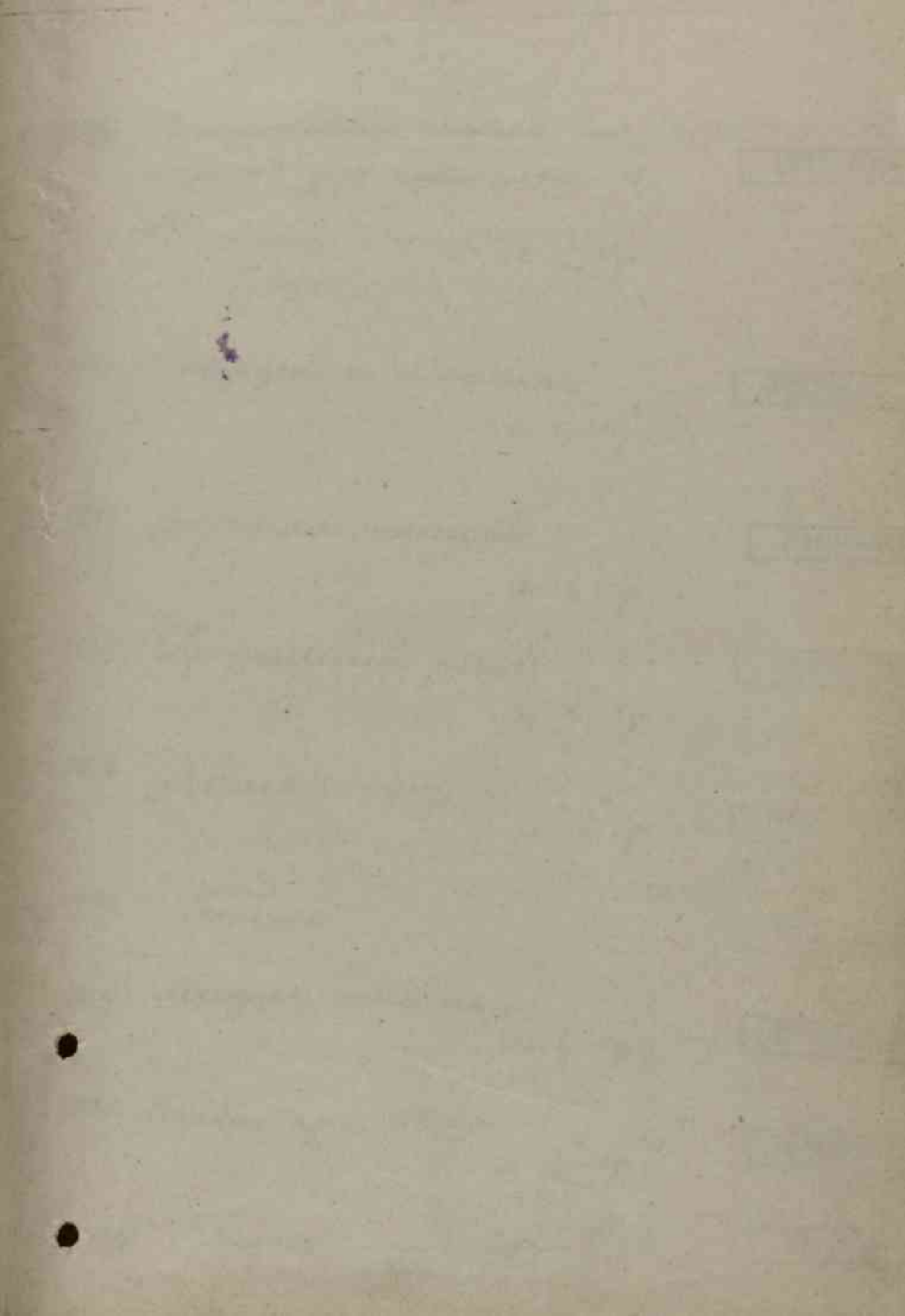
Синтия
мо-те

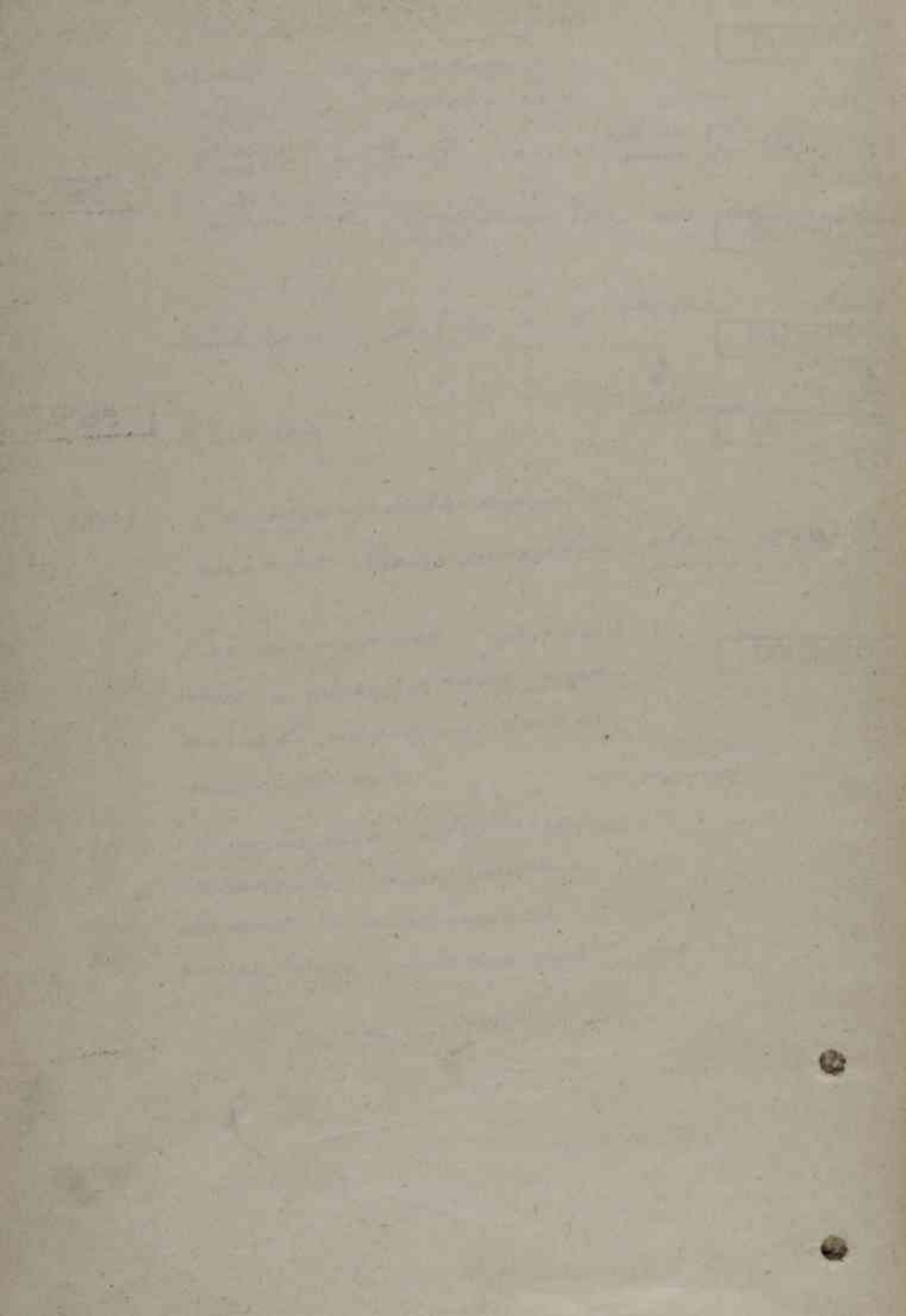
ВЫБЫЛО

37.
185

✓ 436. Наружные заборные клапаны для заправки мануальных отливных отверстий

мо-те





Без измеров.

- | | | | | |
|----------|------|--|----------------------------|--------|
| 1 186 | 1902 | Расположение кривых и поделов для пошивовки в док. | м. $\frac{1}{8}$ " = 1 гр. | ВЫБЫЛО |
| 2 187 | 1214 | Снардек и лосинок | м. $\frac{1}{4}$ " = 1 гр. | ВЫБЫЛО |
| 3 188 | 1215 | Верхняя нашивка. | м. $\frac{1}{4}$ " = 1 гр. | ВЫБЫЛО |
| 4 189 | 1213 | Предельный разрез | м. $\frac{1}{4}$ " = 1 гр. | ВЫБЫЛО |
| 5 190 | 1216 | Нижняя нашивка. | м. $\frac{1}{4}$ " = 1 гр. | ВЫБЫЛО |
| 6 191 | 1213 | Турки. | .. | ВЫБЫЛО |
| 7 192 | 1219 | Медель-штамп. | м. $\frac{1}{2}$ " = 1 гр. | ВЫБЫЛО |
| 8 193 | 1212 | Средние при 32 мм. | м. $\frac{1}{2}$ " = 1 гр. | ВЫБЫЛО |
| 9 194 | 1211 | Тюпке - при 34 мм. | | ВЫБЫЛО |

- 10 195 май Серенне при 48 штатнойе. Лето 17. 10. 96
 л. $\frac{1}{2}$ - 19. ВЫБЫЛО
- 11 196 май Тонне - при 19. ВЫБЫЛО
- 12 197 май " 36. ВЫБЫЛО
- 13 198 май " 63. ВЫБЫЛО
- 14 199 май Грузовые обверстие.
 л. $\frac{1}{8}$ - 19. ВЫБЫЛО
- 15 200 май Шарнирный вент.
 л. $\frac{1}{8}$ - 19. ВЫБЫЛО
- 16 201 май Грузовой размер. ВЫБЫЛО
- 17 202 май Горючая и справочная
 броня по грузовой вентер-
машине.
 л. $\frac{1}{4}$ - 19. ВЫБЫЛО
- 18 203 май Крест-камера и баш-
башный погреб.
 л. $\frac{1}{2}$ - 19. ВЫБЫЛО
- 19 204 май Распашивающая броня для капота
башни 10" орудия. $\frac{1}{10}$. ВЫБЫЛО

20 1894 Статус и материалы. 18

205 ✓
206 ✓ Потопарный трубопровод, приемыш
и отливной трубопровод водо-
отливных электоров и мурдак -" - 4.05.1894г.
Топерезные сеговныя 37, 47 и 49 см.
74x90 см. М: 1/2" = 1'

207 ✓ Демонстрационная установка
ного паропровода отработавшего ко-
ра в сисемных и котельных отзо-
лениях. Продольный разрез чилом. М: 1/4" = 1' -" - [1894]

208 ✓ Детали котельных котельных
ветилеров. 80x95 см. М: 1/2" = 1' -" - 10.05.1893г.

209 ✓ Корпус и подкрепление ветло-
створа машинной отделеки -" - 05.12.1894
(79x92 см) М: 3/4" = 1'

13 данной отиси замывенари.

Зованная германской 145 204

исхит 1^я эк 143. 205

2х - 2. 2

Ввиду неградивного надежда, неградивно-
му крайним терминам " 204 " 205 " 2 "

ар. тех сoti Михайлову - верить.

15/11 1914. *Михайлов*

Итого в деле пронумерованных
восемнадцати (18) ЛИСТОВ
Подпись Михайлов

24/11-39г.

Выбыли № № всего 97 (девятию семь)

Акт об утрате № 876/3 от "8" 04 1976г. в 7.2.61^а

Остается найдено 112 (сто двенадцать) кр.

Начальник отд. *Свердтских* Дата 19.04.76г.

Инспектор хранитель ф. *Александр*
Документ принят учетом *Александр*

ВЫБЕРЕНА
19 04 76
ст. арт. *Александр*

ИЗДАНО В ОФИСЬ НА ОСНОВАНИИ

Акт об обнаружении № 876/158 от "4" декабря 1981г.

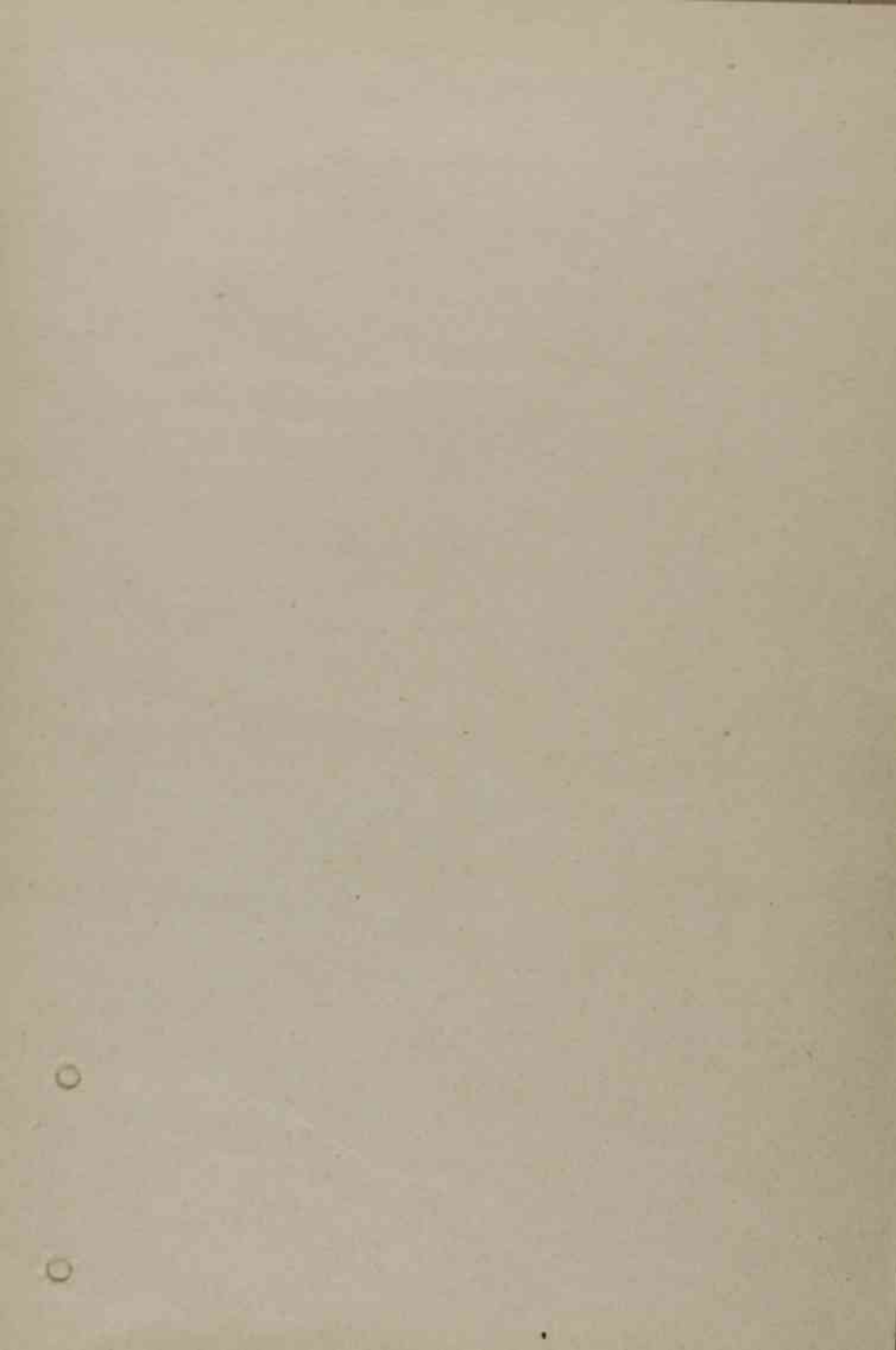
№ 206, 207, 208, 209 по 4 (четыре) од. хр.

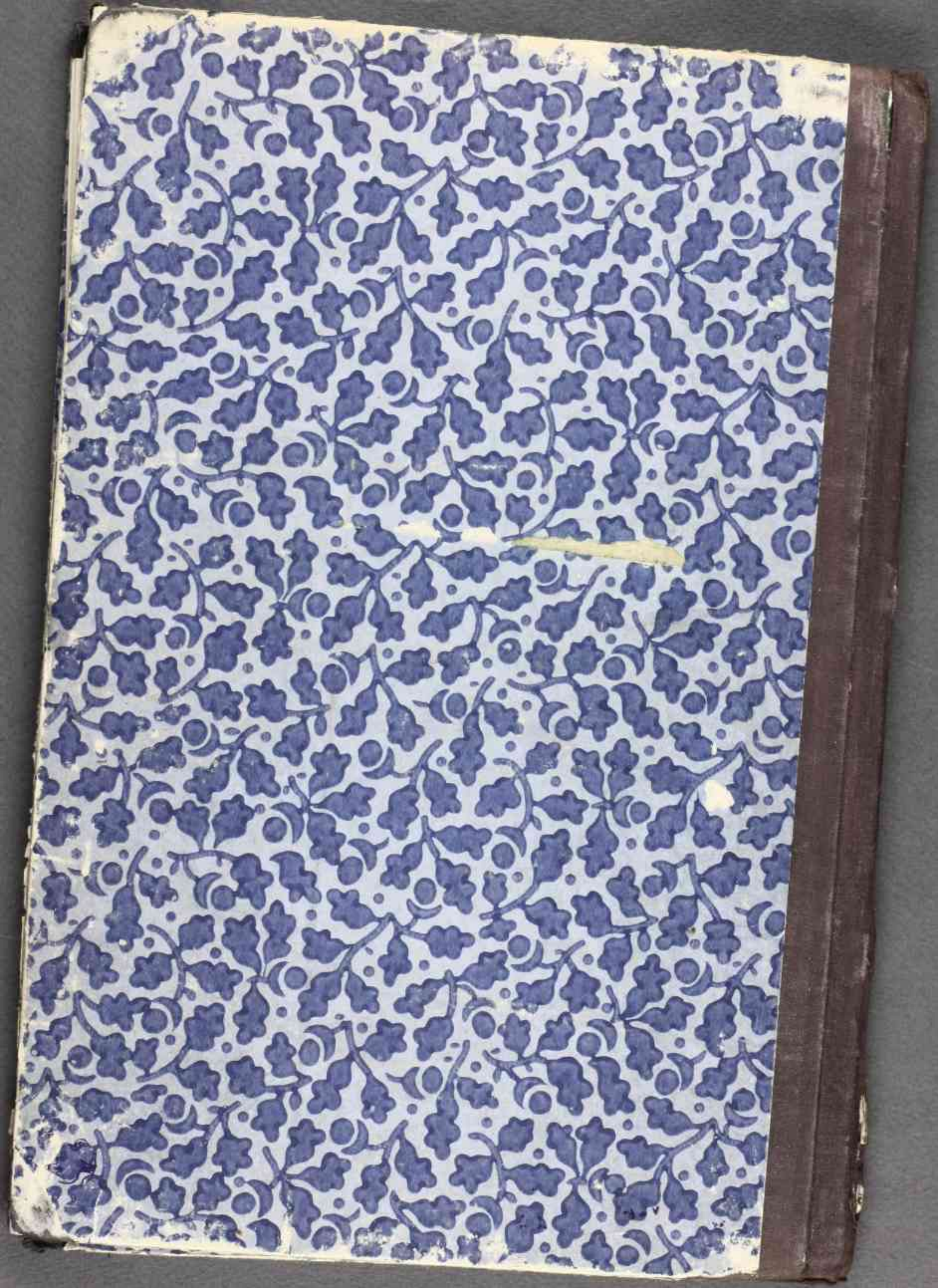
Найдено 116 (сто шестнадцать)

Начальник отд. *Николаев* Дата 15.12.81г.

Инспектор хранитель ф. *Александр*
Документ принят учетом *Александр*

13.02.2004
в. е. инт. *В. Л.*
хранитель, ф. № 8. 00.0





ГАУ МВД СССР

ЦГА ВМФ СССР

В настоящей описи заинвентаризировано: 207 (двести семь) из них 2 из 2 ед. хран.

18 октября 1950 г.

Подпись Земко

Внесено в опись на основании

акта об обнаружении № 876-270Т от 5 октября 1950 г.

№ 25 (одна)

ед. хр.

на лицо 208 (двести восемь) *

ед. хр.

личность н/с Подпись Земко

Дата 9.6.1961

* в акт 205 верт, 2 вторые отз, 1 лист 61а

Внесено в опись на основании

акт приема

от 17 " 03 1956 г.

№

№ 1 (одна)

ед. хр.

На

209 (двести девять) ед. хр.

№

Социаткини Дата 19.04.79.

Ин

Подпись Земко

Документы по делу № 1

Подпись Земко

Проверено наличие 20

04 1956 г.

Сев. от Земко

Личн. Ф. И. О.

ЛИСТ — ЗАВЕРИТЕЛЬ ДЕЛА

Ф. № 876 оп. № 38 т. № _____ листов

В деле подшито и пронумеровано 1-19

В том числе: литерные листы I, 9a, 12a

Пропущенные номера _____

+ листов внутренней описи _____

Особенности физического состояния и оформления документов

№№ листов

Зем. и оц. отр. НСА и ТУД ВЛ
должность подпись

Арабова
расшифровка подписи

Дата 26.01.09
Дата проверки

Подпись

26.01.09 на оцифровку: ВЛ; проверка: