

876²⁶⁷
207

по реестру
№ 1318

Российский государственный архив Военно-Морского Флота

ЯРЛЫК

архивной описи дел постоянного хранения

1. Архивный шифр*

Фонд №	876	Опись №	207
		Том №	

2. Реквизиты описи

Название описи: *Содержание ящики*

Крайние даты документов описи

Дата начала	Дата окончания
1916	1925

Страниц для сканирования*
7

3. Обработка описи перед сканированием*

Расшивать нельзя	
Разрезать нитки	
Расшить полностью	

4. Подписи ответственных лиц*

Подготовил к сканированию:	Дата:	Подпись:	/	/
Получил для сканирования:	Дата: 12.03.02	Подпись: <i>М.И. Мухоморова</i>	/	/
Получил опись:	Дата:	Подпись:	/	/
Проверил опись:	Дата:	Подпись:	/	/
Проверил качество сканирования:	Дата:	Подпись:	/	/

876²⁶⁷

207

по реестру

№ 1318

Опись №9

1916г. 1925г.г.

ИСТОРИЧЕСКАЯ СПРАВКА

К ФОНДУ ПОДВОДНЫХ ЛОДОК ТИПА "БАРС"

водоизмещением 650-784 тонн.

Проект подводных лодок водоизмещением 650-784 тонн типа "Барс" разработан Балтийским заводом.

В 1913 году завод начал постройку лодок этого типа, которые впоследствии были переименованы и имели названия "Пролетарий", "Красноармеец", "Коминтерн", "Комиссар", "Рабочий" и "Большевик".
Коммунар

"4" августа . . . 1947г.

Составитель: *В.В. Корнилов* /Корнилов/

О П И С Ь № 9

материалов Технического Архива Центрального
Конструкторского Бюро Стандартизации № 4
Ленинград 26, почт.ящик № 420.

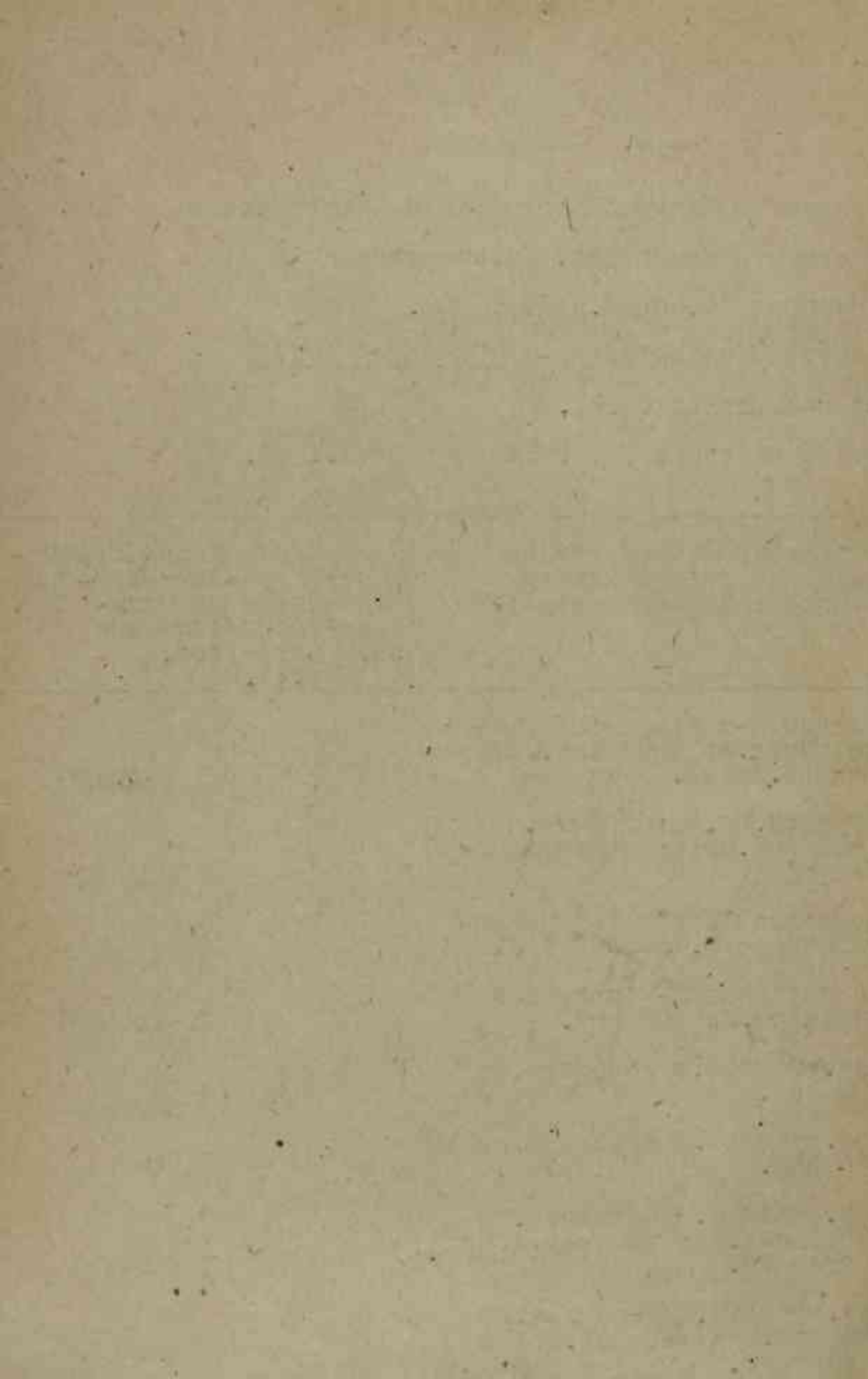
Наименование объекта - ПОДВОДНЫЕ ЛОДКИ

Вид материалов

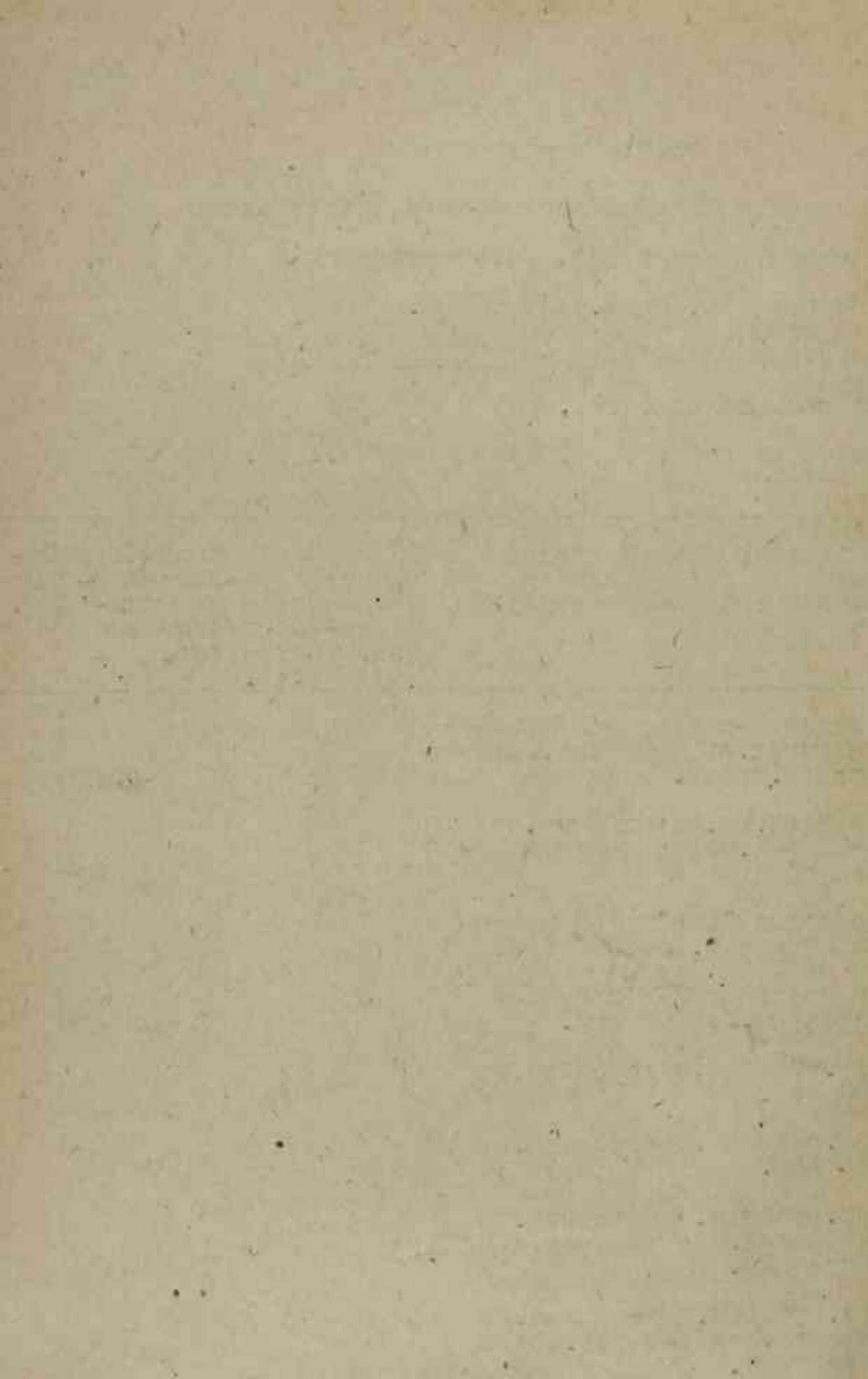
Начало работы Конец работы

№ № п.п. Шифр.	Подробное наименование материала / по каждой единице хранения отдельно/	Год выпус-ка ма-тери- лов.	Кем разра- ботан выпущ- ма-те- риал.	Коли- чест- во лис- тов.	Срок хра- не- ния	От- мет- ка.
✓ 1 I038	Детали 2-х полюсного пре- дохранит. на 4000 амп. на подвод. лодки.	1916				I ВЫБЫЛО
✓ 2 I286	Двухполюсн. переключат. на 1500 амп. на подлодку "Змея"					I ВЫБЫЛО
✓ 3 I290	Подлодка "Барб" 2-х полюс- ный предохран. на 3000 амп.					I ВЫБЫЛО
✓ 4 I458	На подлодки 2-х полюсный переключ. на 800 амп.					I ВЫБЫЛО
✓ 5 I459	Дет. рубильн. и переключ. на 800 амп.					I ВЫБЫЛО
✓ 6 I460	Дет. рубильн. и переключ. на 800 амп.					I ВЫБЫЛО
✓ 7 I461	Дет. рубильн. и переключ. на 800 ампер. для распредел. досок и станций.					I ВЫБЫЛО
✓ 8 I462	Дет. рубильн. и переключ. на 800 амп. для распредел. досок и станций.					I ВЫБЫЛО
✓ 9 V2432	Общ. вид динамо -машины. 370 квт.					I

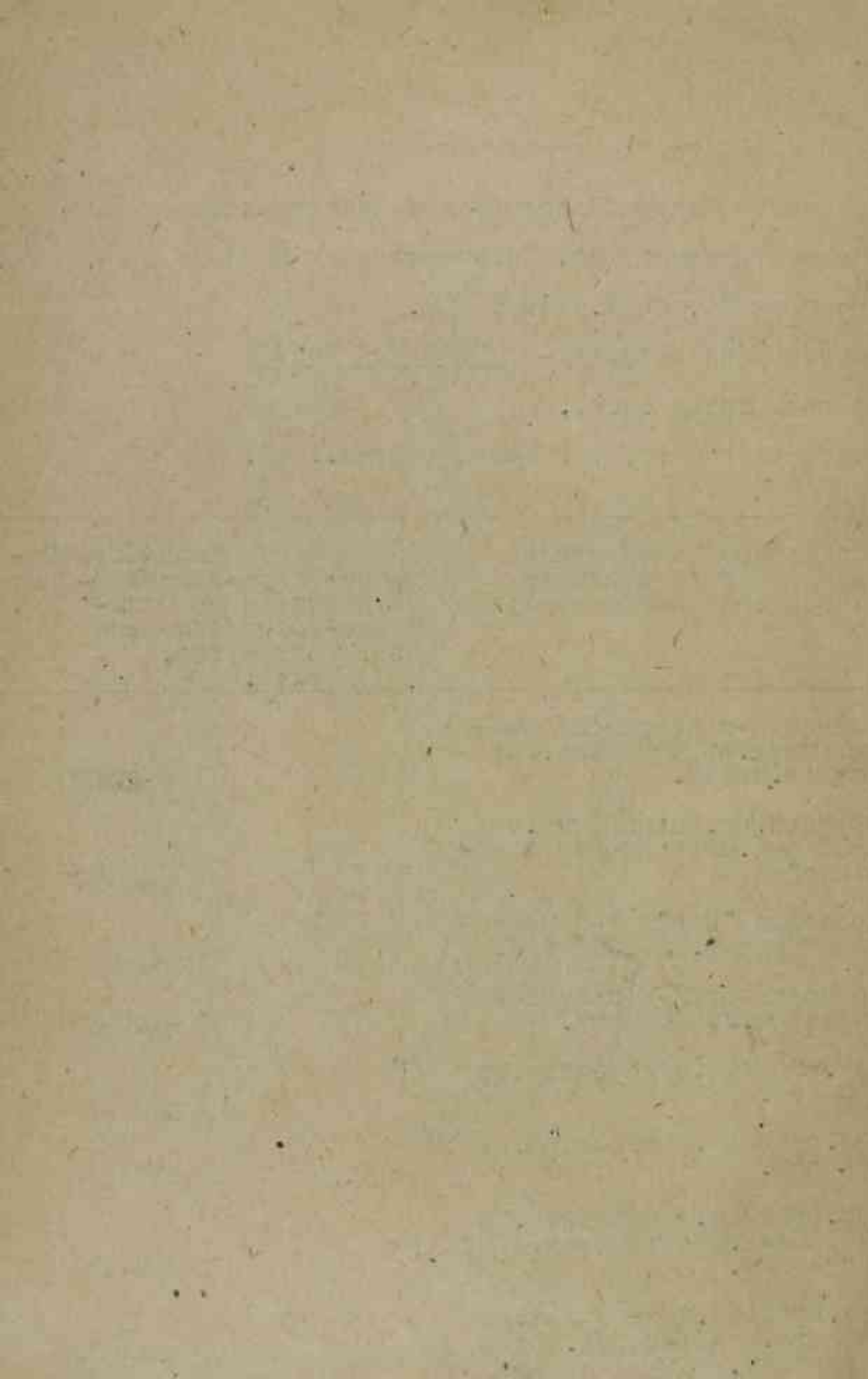
108 коп



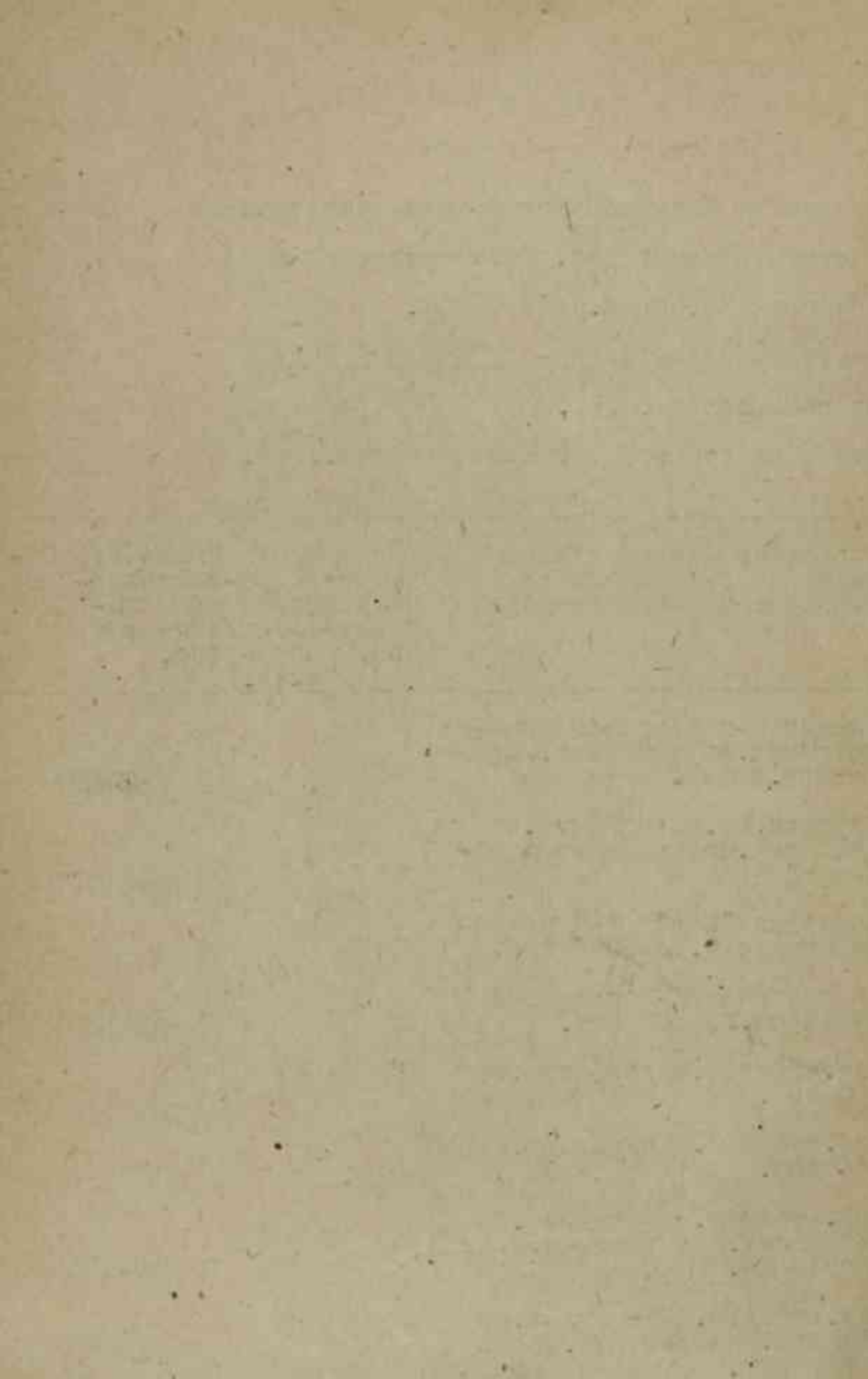
№ № п.п. Шифр.	Подробное наименование материала / по каждой единице хранения отдельно/	Год выпуска ма- тери- алов.	Кем разра- ботан выпу- щ. мате- риал.	Коли- чест- во лис- тов.	Срок охра- не- ния	От- мет- ка.
10 ✓	244I Оборудов. гребного эл. мотора ПМ. Большой якорь 450 НР 225 Вольт 1830 амп. 350 оборот. малый якорь НР 110 и 225 в 408 амп. 175 оборотов.		Акц. с-во "Динамо"	I		Цорвана.
11 ✓	2464 Эл. оборудование подвод. ло- док типа "Барс". <i>Левая станция</i>		" - "	I		
12 ✓	2465 Эл. оборудование подлодок типа "Барс"			I		
13 ✓	2466 Эл. оборудов. подлодок типа "Барс"			I		
14 ✓	2467 То же самое.			I		
15 ✓	2468 То же самое			I		
16 ✓	2469 То же самое			I		
17 ✓	2470 То же самое			I		
18 ✓	2471 То же самое			I		
19 ✓	2472 То же самое			I		
20 ✓	2473 То же самое			I		
21 ✓	2474 То же самое			I		
22 ✓	2475 То же самое			I		
23 ✓	2476 То же самое			I		
24 ✓	2477 То же самое			I		
25 ✓	2478 То же самое			I		
26 ✓	2574 Эл. оборудов. подлодок т. "Барс"			I		
27 ✓	2575 То же самое			I		
28 ✓	2576 То же самое			I		
29 ✓	2577 Т о ж е			I		
30 ✓	2478 Т о ж е			I		
31 ✓	2579 То же.			I		



№ № п.п. Шифр.	Подробное наименование материала / по каждой единице хранения отдельно/	Год выпус- ка ма- тери- лов.	Кем разви- та/ выпу- щен- риад.	Коли- чест- во лис- тов.	Срок хра- не- ния	От- мет- ка.
32✓	2580 Т о ж е				I	
33✓	2581 Т о ж е				I	
34✓	2582 Т о ж е				I	
35✓	2583 Т о ж е				I	
36✓	2584 Т о ж е				I	
37✓	2585 Т о ж е				I	
38✓	2586 Т о ж е				I	
39✓	2587 Т о ж е				I	
40✓	2588 Т о ж е				I	
4I✓	26I8- Эл.оборудов.подв.лодок типа "Барс"				I	
42✓	26I9 Т о ж е				I	
43✓	2620 Т о ж е				I	
44✓	262I Т о ж е				I	
45✓	2622 Т о ж е				I	
46✓	2623 Т о ж е				I	
47✓	2624 Т о ж е				I	
48✓	2625 Т о ж е				I	
49✓	2626 Т о ж е				I	
50✓	2627 Эл.оборудов.подв.лодок типа "Барс"				I	
5I✓	2628 Т о ж е				I	
52	б/н 2-х полюсный переключатель до 30 амп.				I	ВЫБЫЛО
53	300 Двойной 2-х полюсный пере- ключат.				I	ВЫБЫЛО
54	б/н Цальцеобразная лампочка с цоколем Витрита.				I	ВЫБЫЛО



№ п.п.	Шифр.	Подробное наименование материала / по каждой единице хранения отдельно/	Год выпуска	Кем разработан	Количество листов	Срок хранения	Отметка
55	330	Переносный фонарь с ручкой.					I ВЫБЫЛО
56	92	Распред.ящик №2					I ВЫБЫЛО
57	6/н	Резиновый шланг					I ВЫБЫЛО
58	✓ -"	Шкала машин.котельного телеграфа.					I
59	✓ -"	Рупор к сигнальному ревуну					I
60	✓ -"	Для общих видов и схем. (образцы) <i>ШТАМП чертежей</i>		Б.З.			I ВЫБЫЛО
61	✓ -"	Стаканы для ковша.		-"			I ВЫБЫЛО Бумага.
62	✓ -"	Герметич. 2-х полюсн. переключ. на 20 амп.		-"			I ВЫБЫЛО
63	✓ -"	Герметич. подпалубн. и бортовой фонарь.		-"			I ВЫБЫЛО Рваная.
64	✓ -"	Тахометр иностр. фирмы.					I ВЫБЫЛО <i>Марпан</i>
65	✓ -"	Схема обмотки ротора 6-ти полюсного асинхронного эл. двигателя для вент. на 8000 м ³ возд. в час.					I ВЫБЫЛО
66	✓ -"	Кожух эл. вентилятора 1200 м ³ возд. в час.					I ВЫБЫЛО
67	✓ -"	Обмотка ротора 6-ти полюсн. асинхрон. эл. двигат. для вент. на 8000 м ³ возд. в час.					I ВЫБЫЛО
68	✓ -"	Без наименования <i>Резина на мех</i>					I ВЫБЫЛО
69	✓ I784	"Волхов" Схема распределит. досок и постов управления	1925	Б.З.			I
70	✓ I791	Подводная лодка типа "Пролетарий" Канализация электр. тока.					-"
71	✓ I2429	Схема соединений гл. электр. станции подводн. лодки.					I <i>Марпан</i>
72	✓ I2418	Схема соединен. гл. электр. станции подводн. лодки.					I
73	✓ I2433	Схема соединен. гл. электр. станций подводной лодки.					I <i>Марпан</i>



№ п.п.	Шифр.	Подробное наименование материала / по каждой единице хранения отдельно/	Год выпуска	Кем разработан/выпущен/материал.	Количество	Срок хранения	Отметка
74	3064	На подлодку № 5 Переделка переключателя для замыкания якоря м-ра перископа на короткую	1925	Б.З.	I	ВЫБЫЛО	
75	2180	Схема гл.ст.подлодки "Батрак"	"	"	I		
76	2979	Тоже "Товарищ" и "Краснофлотец"	"	"	I		
77	2178	Схема гл.станций подлодок "Пролетарий" "Красноармеец" "Кремлевский" "Комиссар" "Рабочий" и "Большевик"	"	"	I		<i>Нормаль</i>
78	515	6-ти цилиндр.двигатель 550 сил. для подлодок Нормальные масляные.	"	"	I	ВЫБЫЛО	
79	513	Тоже нормальные соединительные штуцера.	"	"	I	ВЫБЫЛО	
80	514	Тоже - нормальные шарокопнические соединения	"	"	I	ВЫБЫЛО	
81	512	Нормальная таблица гаек специальных.	"	"	I	ВЫБЫЛО	
82	6/н.	Подлодка т."Барс" Детали автом.переключателя на 100 ампер к ограничителю хода руля.Нат. величина.	"	"	I	ВЫБЫЛО	

Всего по данной описи восемьдесят два наименован.

" 4 1947 г.

Должность Начальника ЦАСН БВС-4

Подпись *Ляшенко* /Ляшенко/

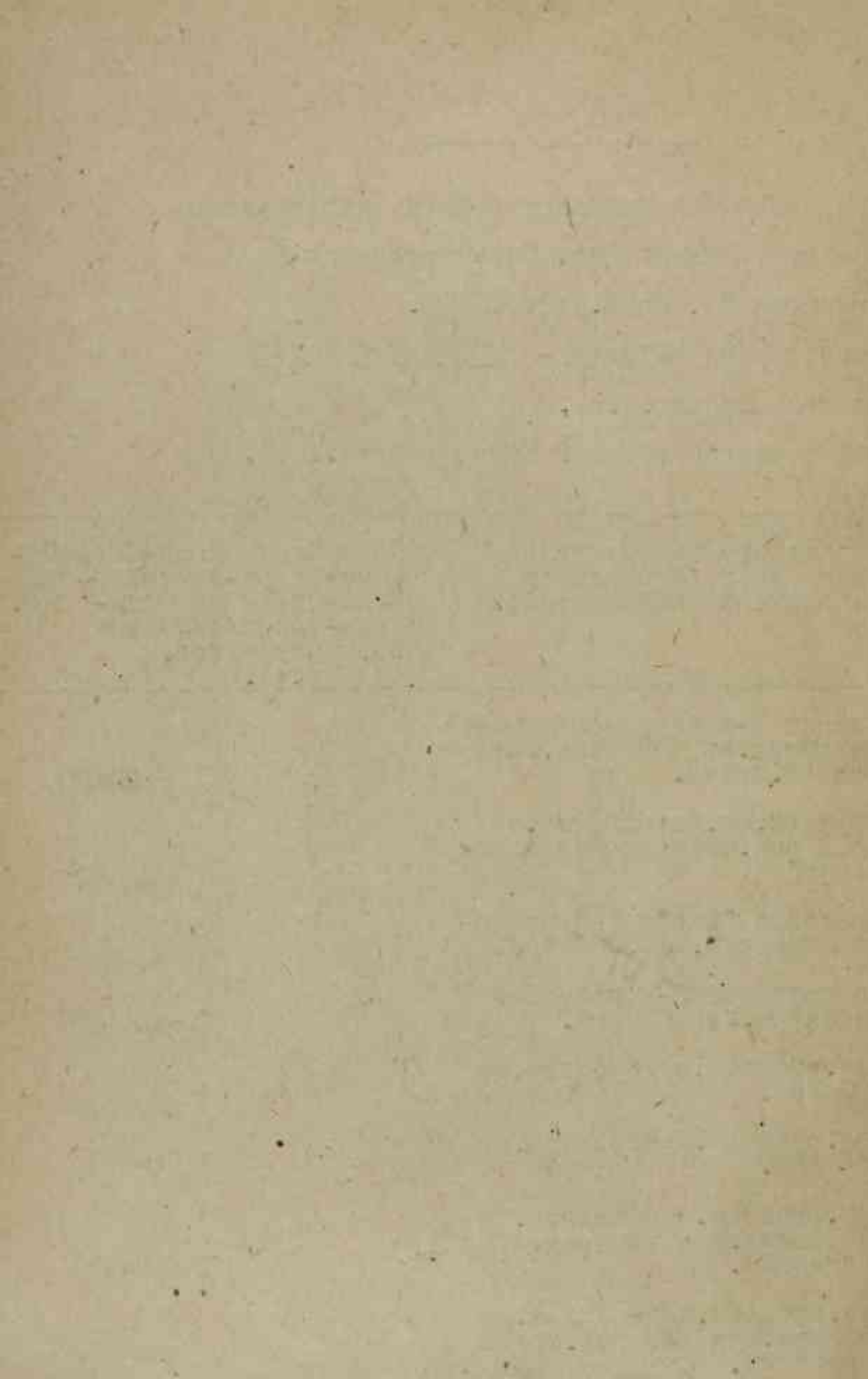
Шелк пертешей порваннис, тшнелнне
Карандашом ке наляа в прешелнне

ЦАРЗЛВ В.м. до. *Кридне*

12/III-47. Передел. *Путерозов*

Морех
С/III-47





Порядковый №	Делопр. №	Название дел и других единиц хранения	Даты начала и окончан. (хранение даты)	Количество листов	Отметки
--------------	-----------	---------------------------------------	--	-------------------	---------

ГАУ МВД СССР
ЦГА ВМФ СССР

Э настоящей описи заинвентаризировано: 82 (восемьдесят две) ед. хран.
17 июля 1959 г.
Подпись Лавин

83

Электродвигатель подлодных лодок Императорской Водометрии м. 1:2,5
Статор

ВЫЫЛО

84

Лодка электродвигатель GV 300 для подлодных лодок Императорской Водометрии м. 1:1

ВЫЫЛО

В опись на основании акта о передаче № р-134-4 от 5 марта 1959 г. №№ 83, 84 (две) ед. хр.
на лицо 84 (восемьдесят четыре) ед. хр.
Должность к/с Подпись Челом 17.7.1959

Вывыло 31 (прифугай одна ед. хр.)
N Все дело Фомы
Акт N 876/181 от 30.10.90г.
Всего: 53 (пятьдесят три) ед. хр.
С
З
С
Лавин 20.03.91

ЛИСТ — ЗАВЕРИТЕЛЬ ДЕЛА

ф. № 876 оп. № 207 л. № _____ листов

В деле подписано и пронумеровано _____

В том числе: лицевые листы _____

Пропущенные номера _____

+ листов внутренней описи _____

Особенности физического состояния и оформления документов

№№ листов

должность вед. спец. подпись [подпись] расшифровка подписи Ковалев
Дата 5.03.2009 Дата проверки На очустройство, 5.03.09 [подпись]
Подпись _____

