

ЯРЛЫК

архивной описи дел постоянного хранения

1. Архивный шифр*

Фонд №

876

Опись №

190

Том №

2. Реквизиты описи

Название описи:

Электротехника

Крайние даты документов описи

Дата начала

Дата окончания

1920-е гг.

1920-е гг.

Страниц
сканирован

5

3. Обработка описи перед сканированием*

Расшивать нельзя

✓

Разрезать нитки

Расшить полностью

4. Подписи ответственных лиц*

Подготовил к
сканированию:

Дата: 18.02.09

Подпись:

[Подпись] П. Новиков

Получил для
сканирования:

Дата: 20.02.09

Подпись:

[Подпись] Макурова

Получил опись:

Дата:

Подпись:

/

Проверил опись:

Дата:

Подпись:

/

Проверил качество
сканирования:

Дата:

Подпись:

/

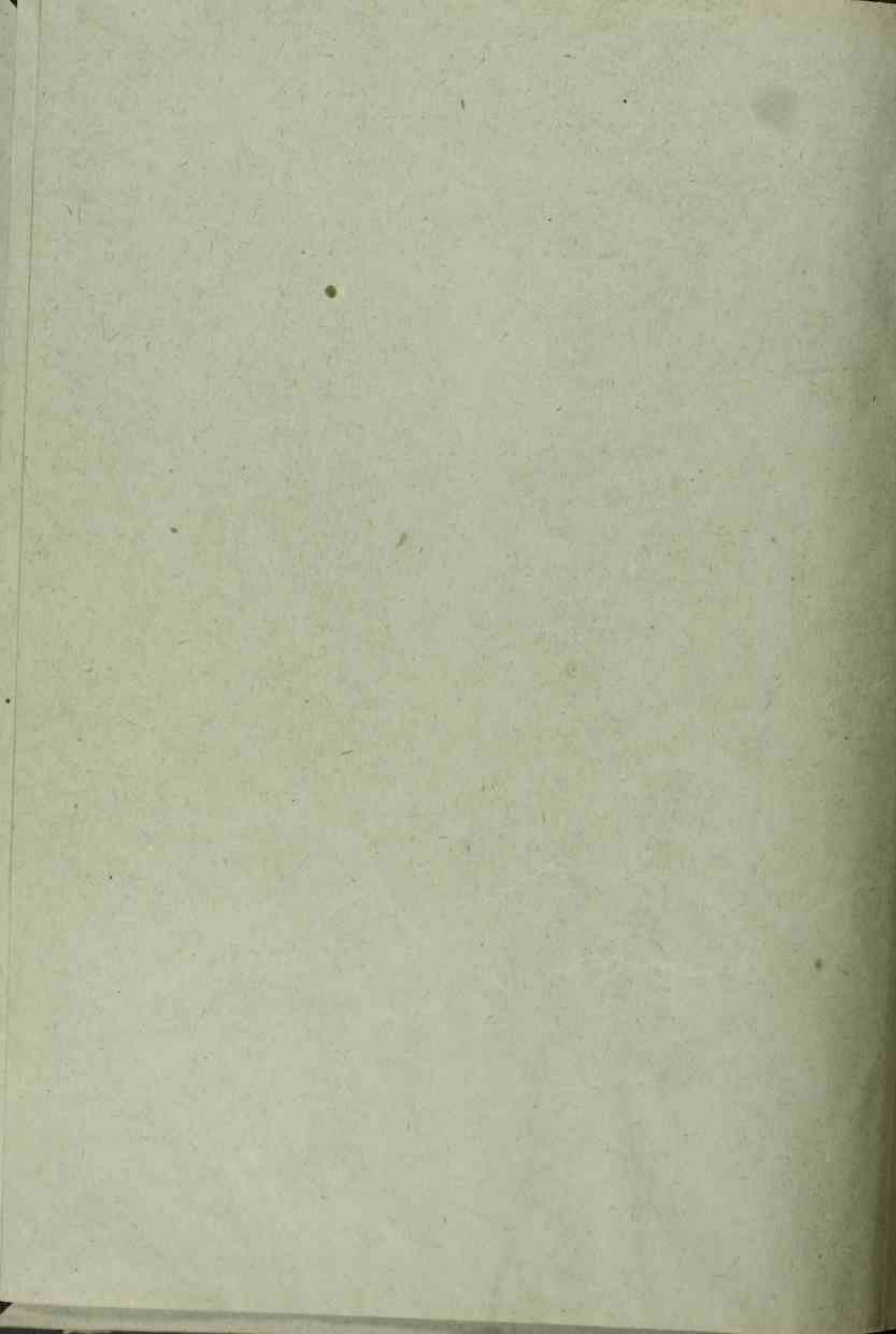
876

227/190

по реестру
№ 1301

Опись № 151₂

ЧЕРТЕЖЕЙ ПО ЭЛЕКТРО
ТЕХНИКЕ.



Порядковый №	Делопр. №	Название дел и других единиц хранения	Даты начала и окончан. (крайние даты)	Количество листов	Отметки
		О П И С Ь № 1.			
		чертежей по электротехнике. Описываются в архив.			
I	18466	Замыкатель ревунов с кнопками.			I ВЫБЫЛО
2	18468	Принимающий указатель сигналов.			I ВЫБЫЛО
3	18469	Ящик распредел. для цепи ревунов.			I ВЫБЫЛО
4	18470	Соединит. ящик к дающему прибору.			I ВЫБЫЛО
5	18471	Переключатель замыкателей ревунов.			I ВЫБЫЛО
6	18472	Ящик с реле для 2-х дающих приборов.			I ВЫБЫЛО
7	18473	Соединитель кабелей на 8 проводов.			I ВЫБЫЛО
8	18474	Соединит. ящик с принимающими приборами.			I ВЫБЫЛО
9	18475	Дающий прибор.			I ВЫБЫЛО
10	18476	Переключатель дающих приборов.			I ВЫБЫЛО
II	18477	Ревци.			I ВЫБЫЛО
12	18478	Принимающий прибор.			I ВЫБЫЛО
13		Электрические краны и шпильки Лен. Торг. Порта			ВЫБЫЛО

Порядковый №	Делопр. №	Название дел и других единиц хранения	Даты начала и окончан. (крайние даты)	Количество листов	Отметки
14	3665	Общая схема сильной установки на л/к "Профинтерн".		1	ВЫБЫЛО
15	2217	Схема главной носовой и шпидевой ст. на л/к "Профинтерн".		1	ВЫБЫЛО
16	2224	Схема главной кормовой ст. на л/к "Профинтерн".		1	ВЫБЫЛО
17	2225	Схема ст. кормового шпидя. на л/к "Профинтерн".		1	ВЫБЫЛО
18	2952	Схема ссод. турбо-динамо в I25 кв. на л/кр. "Профинтерн".		1	ВЫБЫЛО
19	2834	Ртутный выпрямитель.		4	ВЫБЫЛО
20	39439	Герметически укупор. простеночный фонарь.		1	ВЫБЫЛО
21	39108	Т а ж е .		1	ВЫБЫЛО
22		Электрический фонарь для угольных ям.		1	ВЫБЫЛО
23	39952	Максимальный выключатель на I500 амп.		2	ВЫБЫЛО
24		Герметически укупор. коробка.		1	ВЫБЫЛО
25		Герметически укупор. простеночная коробка.		1	ВЫБЫЛО

Порядковый №	Делопр. №	Название дел и других единиц хранения	Даты начала и окончан. (крайние даты)	Количество листов	Отметки
26		Списание и схемы управл. моторами те лежки.		29	было
27	✓	Конспект расчет гребных электродвигателей.		8	было
28	✓	Гребные электродвигатели П/Л.		1	
		<p>Всего по отчету шешитис дв тридцать два чертёжов из них гребне А чертёжов дубинцов отчет составил врт 2, Ковачев</p>	28		
		<p>по означенной статье израсходовано в количестве тридцати двух (32) ед. из. израсходовано на тропи нелье в ЦИВМА.</p>			
		22/VI 1940г. Куринский Н/с. Власов			
		Сдал врт 2. Ковачев			
		Проверено 13.VI 1949г.			
		<p>Дубинцы находятся в составе самих ед. из и 19, 23, 24 и 27 — поэтому считать их дубинцами нельзя.</p>			
		12/VI 1949г.			
		Центральному Красному Черному			
		— верить. 13.VI 49г.			

Порядковый №	Делопр. №	Название дел и других единиц хранения	Даты начала и окончания (крайние даты)	Количество листов	Отметки
		<p style="text-align: center;">ГАУ № 001 0000</p> <p style="text-align: center;">ЦГА № 001 0000</p> <p>В настоящей описи инвентаризировано: <u>28</u> (двадцать восемь) ед. хран.</p> <p><u>9</u> февраля 1951 г.</p> <p>Подпись <u>Земко</u></p>			
		<p>Всего по описи <u>26</u> (двадцать шесть) ед. хр.</p> <p>Сек. дело фонда</p> <p>Акт <u>846/21</u> от <u>25.06.91г.</u></p> <p>Ст. хранитель фондов</p> <p>Зав. группой хранения <u>К</u></p> <p>Сотрудник группы учета <u>С</u> <u>24.03.92</u></p>			

