

876

по реес

№ 130

226/189

Российский государственный архив Военно-Морского Флота

ЯРЛЫК

архивной описи дел постоянного хранения

1. Архивный шифр*

Фонд №

876

Опись №

189

Том №

2. Реквизиты описи

Название описи:

Электротехника

Крайние даты документов описи

Дата начала

Дата окончания

1900

1905

Страниц для сканирования

13

3. Обработка описи перед сканированием*

Расшивать нельзя

✓

Разрезать нитки

Расшить полностью

4. Подписи ответственных лиц*

Подготовил к сканированию:

Дата: 18.02.09

Подпись:

[Signature] 17. Ковалев

Получил для сканирования:

Дата: 20.02.09

Подпись:

[Signature] 1. Маслова

Получил опись:

Дата:

Подпись:

1

Проверил:

876

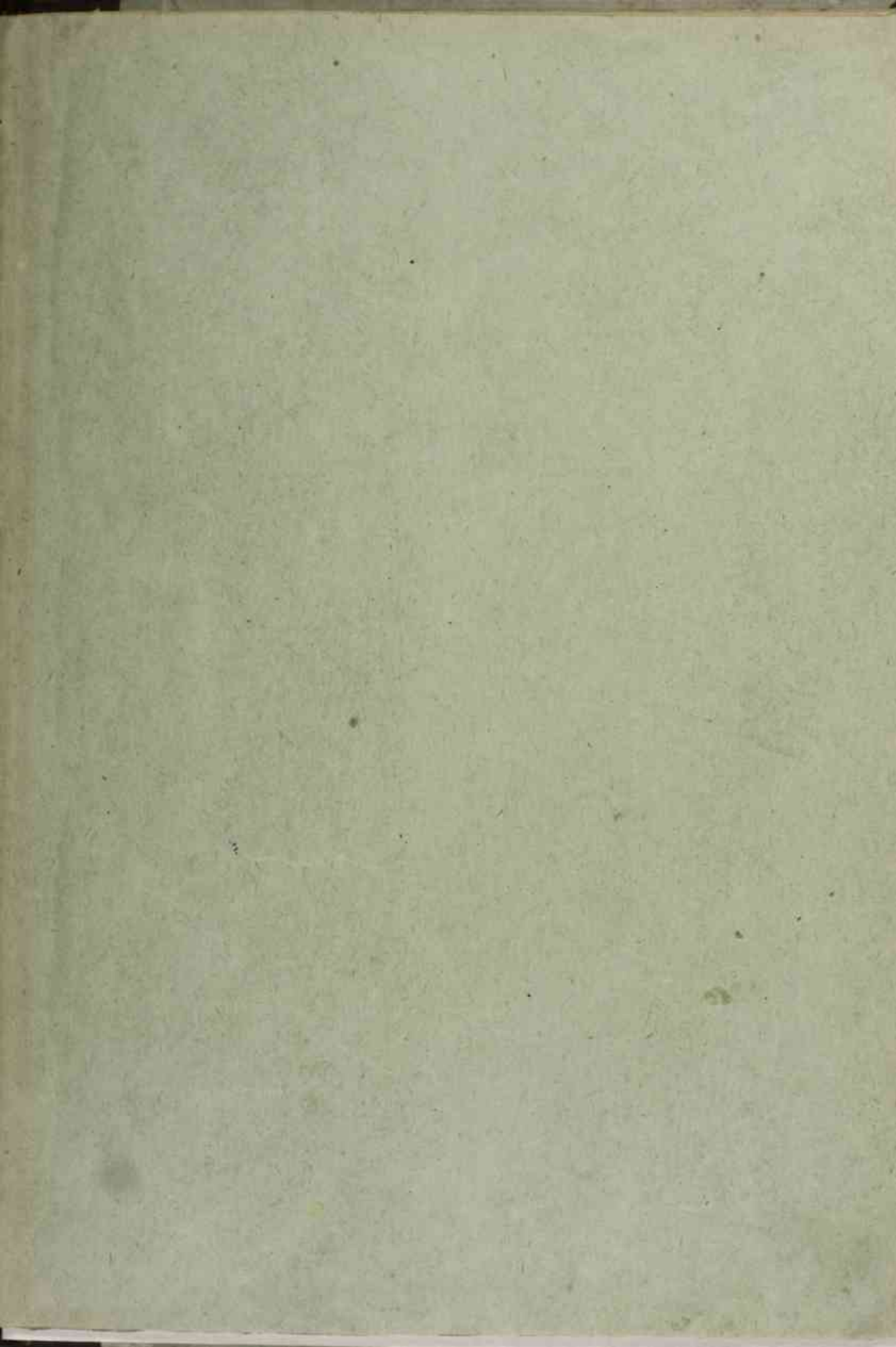
226/189

по реестру

№ 1300

Опись № 157,

ЧЕРТЕЖЕЙ ПО ЭЛЕКТРО-
ТЕХНИКЕ.



Порядковый №	Делопр. №	Название дел и других единиц хранения	Даты начала и окончан. (крайние даты)	Количество листов	Отметки
		О П И С Ь № 3 .			
		РАЗНЫЕ ЧЕРТЕЖИ ПО ЭЛЕКТРОТЕХНИКЕ .			

✓ I	3310	Слуховой телефон № 159			ВЫБЫЛО
2	2880	Части телефонного аппарата № 320.			ВЫБЫЛО
3	2491	Части микрофона № 250.			ВЫБЫЛО
4	3301	Части слух. телефона № 159			I ВЫБЫЛО
? 5	3951	Схема след. указ. главн. маш.			I ВЫБЫЛО
? 6	2098	Микрофон № 150.			I ВЫБЫЛО
7	12885	З в о н о к .			I ВЫБЫЛО
8	12949	З в о н о к .			I ВЫБЫЛО
9	50500	Регулятор вольтовой дуги.			I ВЫБЫЛО
10		Таблицы № № I, II, III, тех. условий.			5 ВЫБЫЛО
✓ II		Прожектор 60 с/м			I нашли
12		Номограмма прожекторов.			I нашли
✓ I3	41559	Рулевые телеграфы.			I
I4	8042	Схема соедин. статора-генератора.			I ВЫБЫЛО

Поряд- ковый №	Делопр. №	Название дел и других единиц хранения	Даты начала и окончан. (крайние даты)	Коли- чество листов	Отметки
? 15		Схемы шунтового электродвигателя.		6	ВЫБЫЛО
16	12322	Схема в соедин. реостата.		1	ВЫБЫЛО
17	12323	Т о ж е .		1	ВЫБЫЛО
18	230	Двухполюсный выключатель.		1	ВЫБЫЛО
19	2956	Предохранительная пробка.		1	ВЫБЫЛО
? 20	020178	Схема коммутат. насосов.		1	ВЫБЫЛО
? 21	✓	Схема колоколов боя.		1	
✓ 22	964	Машинный телеграф.		1	
23	966	Т о ж е .		1	ВЫБЫЛО
24	965	Контактный прибор для рулевого теле- графа.		1	ВЫБЫЛО
25	402	Схема соедин. мотора.		1	ВЫБЫЛО
? 26	021026	Сокращенная схема прожектора.		1	ВЫБЫЛО
27	18467	О т ч е т н ы й .		1	ВЫБЫЛО
28		Схема соединения.		1	ВЫБЫЛО
29	32618	Расчет ориентировочного передатчика. схема питания передатчика мощн. 3 kw.		1	ВЫБЫЛО

Порядковый №	Делопр. №	Название дел и других единиц хранения	Даты начала и окончан. (крайние даты)	Количество листов	Отметки
30	21995	Расчет неориентировочного передатчика		ВЫБЫЛО	
30 ^р		Схема регенеративного приемника		ВЫБЫЛО	
31	25829	Проект радиостановки. Улицко-Шварц для пишущего прибора		4	кален.
32	25187	Проект электрофикации. Мемори тупа "Узелки"		1	
33		Стандарты - аппараты сварочные, и электродержатели.		1	ВЫБЫЛО
34		Разные стандарты.		1	ВЫБЫЛО
35		Проекты стандартов по электротехнике.		1	ВЫБЫЛО
36	15	Разный материал по дизелям внутрен- него горения.		1	
37	376	Четырехтактный двигатель завода Иельзера.		ВЫБЫЛО 69	
38		Таблица. U-C-деградации пара.		2	ВЫБЫЛО
39		Центр. аппарат поста живучести.		ВЫБЫЛО 2	
40		Электросхемы.		6	ВЫБЫЛО
41		Разные схемы. Механическая схема АКУР		1	
42	21995	Электросхемы. Г.Т. Рагел ориентировочная передатка по системе Башини Токи		9	
43		Схема радиостановки. Работа Лика при дальности 2000 км. Двухполосная аку А.Т.Р.га		1	ВЫБЫЛО

Порядковый №	Делопр. №	Название дел и других единиц хранения	Даты начала и окончания (крайние даты)	Количество листов	Отметка
? 44		Электросварка.		7	ВЫБЫЛО
? 45	25829	Чертежи (передачи) Иванова.		1	ВЫБЫЛО
? 46		Диаграммы.		1	ВЫБЫЛО
? 47		эл.схемы.		3	ВЫБЫЛО
✓ 48		Прожектор.		7	ВЫБЫЛО
? 49		Энтропийные диаграммы.		50	ВЫБЫЛО
? 50		К проекту литейного крана.		6	ВЫБЫЛО
? 51		К проекту крана без фундамента.		8	ВЫБЫЛО
? 52		Проект мостового крана.		10	ВЫБЫЛО
53		Чертежи судовой ^{электрической} аппаратуры.			ВЫБЫЛО
		По данной отчет измерен 54 гитт. сдан 19.11.77 Ковалев			

Поряд- ковый №	Делопр. №	Название дел и других единиц хранения	Даты начала и окончан. (крайние даты)	Коли- чество листов	Отметки
		<u>ЭЛЕКТРОТЕХНИКА</u> ----- к архивному № 37 .			
✓ I? 54	6097	Питательный насос.			ВЫБЫЛО
2 55	2058	Нагнетательный и всасывающий клапан.			ВЫБЫЛО
3 56	7059	Выключатель для фикционной муфты.			ВЫБЫЛО
4 57	7010	Пружина.			ВЫБЫЛО
5 58	670	Выключение всасывающего клапана.			ВЫБЫЛО
6 59	6673	Верхние винтовые колеса.			ВЫБЫЛО
7 60	376	Детали к смазке цилиндра.			ВЫБЫЛО
8 61	1706	Шатун.			ВЫБЫЛО
9 62	1708	Крышка воздушного насоса.			ВЫБЫЛО
10 63	1709	Всасывающий и выпускной клапан.			ВЫБЫЛО
11 64	1764	Всасывающий и выпускной шпindelь.			ВЫБЫЛО
12 65	1774	Индикаторная трубка и предохран. клапан.			ВЫБЫЛО
13 66	1773	Смазочный аппарат с приводом.			ВЫБЫЛО
14 67	1766	Стрелка для манометра.			ВЫБЫЛО

Делопр. №	Название дел и других единиц хранения	Даты начала и окончан. (крайние даты)	Количество листов	Отметки
15 68	1759 Выхлопной трубопровод.			ВЫБЫЛО
16 69	1757 Поплавок для нефти.			ВЫБЫЛО
17 70	1753 Пусковое приспособление.			ВЫБЫЛО
18 71	1751 Переливное колено и термометр.			ВЫБЫЛО
19 72	1750 Подставка к тахометру.			ВЫБЫЛО
20 73	1749 Всасывающие трубы.			ВЫБЫЛО
21 74	1745 Выпускной и всасывающий рычаг.			ВЫБЫЛО
22 75	1744 Нефтяной и пусковой рычаг.			ВЫБЫЛО
23 76	1743 Кулачковая шайба.			ВЫБЫЛО
24 77	1733 Крышка к станине.			ВЫБЫЛО
25 78	1732 Змеевики для сжатого воздуха.			ВЫБЫЛО
26 79	1731 Клапаны низкого и среднего давления для везд. насоса.			ВЫБЫЛО
27 80	1726 Головка пускового резервуара.			ВЫБЫЛО
28 81	1725 Головка вдувающего сосуда.			ВЫБЫЛО
29 82	1723 Внешний подшипник.			ВЫБЫЛО

Порядковый №	Делопр. №	Название дел и других единиц хранения	Даты начала и окончания (крайние даты)	Количество листов	Отметки
30 83	1781	Шатун к воздушному насосу.			ВЫБЫЛО
31 84	1782	Поршень воздушного насоса.			ВЫБЫЛО
32 85	1783	Цилиндр воздушного насоса.			ВЫБЫЛО
33 86	1784	Глушитель.			ВЫБЫЛО
34 87	1787	Подшипник распредел. вала.			ВЫБЫЛО
35 88	1788	То же.			ВЫБЫЛО
36 89	1789	Арматура для маслопровода.			ВЫБЫЛО
37 90	1790	Подшипник для коленчатого вала.			ВЫБЫЛО
38 91	1792	Арматура к воздухопроводу.			ВЫБЫЛО
39 92	1839	Коробка привода колес нефтяного насоса.			ВЫБЫЛО
40 93	1856	Статив регулятора и коробка зубч. колеса.			ВЫБЫЛО
41 94	1880	Доска для манометров.			ВЫБЫЛО
42 95	1883	Подставка для внешнего подшипника.			ВЫБЫЛО
43 96	1885	Противовес воздушного насоса.			ВЫБЫЛО
44 97	1886	Подшипник для вертикального распредел. вала.			ВЫБЫЛО

Порядковый №	Делопр. №	Название дел и других единиц хранения	Даты начала и окончания (крайние даты)	Количество листов	Отметки
45 98	1894	Распределитель нефти.			ВЫБЫЛО
46 99	1900	Привод для зубчатых насосов.			ВЫБЫЛО
47 100	1905	Резервуар с фильтром для нефти.			ВЫБЫЛО
48 101	1920	Детали трубопровода для охлаждения воды.			ВЫБЫЛО
49 102	1994	Детали трубопровода для охлаждения воды.			ВЫБЫЛО
50 103	1796	Фундаментная плита.			ВЫБЫЛО
51 104	1798	Станина.			ВЫБЫЛО
52 105	1811	Рабочий поршень.			ВЫБЫЛО
53 106	1832	Подшипник распределит. вала.			ВЫБЫЛО
54 107	1857	Противовес.			ВЫБЫЛО
55 108	1942	Болты и винты.			ВЫБЫЛО
56 109	1958	Грязевик для трубопровода.			ВЫБЫЛО
57 110	1972	3-х ходовой кран для морской воды.			ВЫБЫЛО
58 111	1975	Воронка.			2 ВЫБЫЛО
59 112	1980	Выхлопной трубопровод.			ВЫБЫЛО

Отметки	Порядковый №	Делопр. №	Название дел и других единиц хранения	Даты начала и окончан. (крайние даты)	Количество листов	Отметки
	60 <u>113</u>	2003	Предохранитель жести и крышки к станине.			ВЫБЫЛО
	61 <u>114</u>	2023	Фильтр для масла.			ВЫБЫЛО
	62 <u>115</u>	2029	Холодильник масла.			ВЫБЫЛО
	63 <u>116</u>	2037	Крышка к станине.			ВЫБЫЛО
	64 <u>117</u>	2044	Корпус нефтяного насоса.			ВЫБЫЛО
	65 <u>118</u>	2045	Т о ж е .			ВЫБЫЛО
	66 <u>119</u>	2047	Эксцентр и отливки к нефтенасосу.			ВЫБЫЛО
	67 <u>120</u>	2050	Клапаны и сальники нефтенасоса.			ВЫБЫЛО
	68 <u>121</u>	2051	Подшипник распределит. вала.			ВЫБЫЛО
	69 <u>122</u>	2052	Покровки к нефте-насосу.			ВЫБЫЛО
	70 <u>123</u>	2055	Регулирующий клапан.			ВЫБЫЛО
	71 <u>124</u>	2061	Храповой механизм.			ВЫБЫЛО
	72 <u>125</u>	2084	Пусковой крестник с запорным клапаном			ВЫБЫЛО
	73 <u>126</u>	2092	Детали к регулятору.			ВЫБЫЛО
	74 <u>127</u>	2093	Гаечные ключи и вспомогат. инструменты.			ВЫБЫЛО

Порядковый №	Делопр. №	Название дел и других единиц хранения	Даты начала и окончания (крайние даты)	Количество листов	Отметки
75 128	1712	Пусковой клапан.			ВЫБЫЛО
76 129	1884	Регуляторный вал.			ВЫБЫЛО
77 130	1721	Валик рычагов со станками и эксцентриком.			ВЫБЫЛО
		<p>Всего по отчету пишется Это тридцать три (33) листа из них пятнадцать (15) листов дубинков. Отчет составлен В. П. З. Ковалев</p>			
		<p>По выданной описи чертятся в количестве это тридцать три (33) экз. экр. из Валено-вой своей академии или М. В. Корошилова, на границе с ЦВМА Куринья Н. С. Власов 22.11.1940г.</p>			
		<p>Сдал В. П. З. Ковалев</p>			
		<p>Ввиду неправомерного поддела, неправомерному краденым чертёжам "132" вернуть.</p>			
		<p>Зубин 14.11.1940г.</p>			

Поряд- ковый №	Делопр. №	Название дел и других единиц хранения	Даты начала и окончан. (крайние даты)	Коли- чество листов	Отметки
		ГАУ МВД СССР ЦГА СССР В настоящей описи заинвентаризировано: Сто тридцать две иных литер. 29 ^а , 30 ^а ед. хран. . 24. февраля 1951 г. Подпись Земко.			
		Объемы № 1-3 3 (три) ед. ср литер. № 1-3 № 10 - 8 1953 г. А К Т О П Е Р Е Д А Ч Е Остатки на № 129 (сто двадцать девять) ед. хран. Ивановича 5 - 1 - 1957 г.			
		* 37, 39, 53.			
✓ 131		Степень подводного освещения сетчатого светильника Э.В. Кол- басова. Общий вид и раз- рез (60x59 см) М: 1/2			30.03. 1905г. Воткин
✓ 132		Степень подводного электрического освещения сетки. Общий вид и разрез (62x99 см) М: 1/2			1907 г. [1905]
✓ 133		Электрические фонари сетчатого светильника Макса-Фриш-Шервца для водонапорных работ Общий вид и разрез (81x66 см) М 1:1			20.06. 1906г. Воткин

Порядковый №	Делопр. №	Название дел и других единиц хранения	Даты начала и окончания (крайние даты)	Количество листов	Отметки
✓ 134		Готовые формы для водосливных работ лей. интересней а. Москва срок Шершера. Оберней весь и разрез (52x56 см) № 1.1	Математи		25.07. 1905
✓ 135		Микроформ для водосливных работ лей. интересней а. Москва - срок Шершера. Оберней весь и разрез (40x32 см)	Математи	[1905]	
✓ 136		Альбомы типовых схем лей. сельской организации (Темуча) 56x40 см	сельской на 37 л.		Т.г.
<p style="text-align: center;">Внесены в список на основании</p> <p>Обработка № 158 от "4" декабрь 1981 г. (сего 6 листов) од. хр. 131, 132, 133, 134, 135, 136</p> <p>№ 135 (сего тридцать листов)</p> <p>На главном отд. ИВашкина Дата 15.12.81.</p> <p>Инспектор хранения Ф. [подпись]</p> <p>документ принят учитом [подпись]</p>					
✓ 137		Общий вид аппаратов для микрофильмовой передачи и приема команд на ручке Кини-Шаблон	фото 1900		

Порядковый №	Делопр. №	Название дел и других единиц хранения	Даты начала и окончания (крайние даты)	Количество листов	Отметки
		<div style="border: 1px solid black; padding: 5px;"> <p>Г. А. У. Н. К. В. Д. С. С. С. Р.</p> <p>В деле</p> <p>Просуммаровано и проверено</p> <p>листов <u>три (3)</u></p> <p>Подпись <u>Семешева</u></p> <p>Дата <u>18/11-412</u></p> <p>Ц. Г. В. М. А. в Ленинграде</p> </div>			
138	✓	Отпускаемые табачные аккумуляторы в бак	б/д.	21070.	
139	✓	Зачиска табачных аккумуляторов электрической.	б/д.	21070.	
<div style="border: 1px solid black; padding: 5px;"> <p>Внесено в <u>3 (три)</u></p> <p>№№ <u>137, 138, 139</u></p> <p>Акт <u>об обл. от 9.11.88 921</u></p> <p>Всего <u>138 (сво тридцать восемь)</u></p> <p>Ст. <u>ХИД</u></p> <p>Зав. <u>Сей 16.11.88</u></p> <p>Сотрудник <u>Сей 18.11.88</u></p> </div>					
<div style="border: 1px solid black; padding: 5px;"> <p>Всего <u>120 (сво двадцать четыре)</u></p> <p>Сам. дело фонда</p> <p>Акт <u>№ 876/207</u></p> <p>Всего по описи <u>18 (восемнадцать)</u></p> <p>Сотрудник группы учета <u>Сей 24.03.92</u></p> </div>					

ЛИСТ — ЗАВЕРИТЕЛЬ ДЕЛА

ф. № 876 оп. № 189 л. №

В деле подшито и пронумеровано 11-7 листов

В том числе: литерные листы

Пропущенные номера

+ листов внутренней описи

Особенности физического состояния и оформления документов	№№ листов

должность в.в. ст.мен. подпись [Signature] расшифровка подписи П.Ковалев
Дата 18.02.09

Дата проверки на оцифровку 18.02.09 [Signature] Подпись

