

876

по реестру

№ 1298

224/187

Российский государственный архив Военно-Морского Флота

ЯРЛЫК

архивной описи дел постоянного хранения

1. Архивный шифр\*

Фонд №

876

Опись №

187

Том №

2. Реквизиты описи

Название описи:

Мехоборудование судов

Крайние даты документов описи

Дата начала

Дата окончания

1898

1926

Страниц для сканирования\*

52

3. Обработка описи перед сканированием\*

Расшивать нельзя

✓

Разрезать нитки

Расшить полностью

4. Подписи ответственных лиц\*

Подготовил к сканированию:

Дата: 18.02.09

Подпись:

*[Signature]*, П. М. Мухомов

Получил для сканирования:

Дата: 25.02

Подпись:

*[Signature]*, М. М. Мухомов

Получил опись:

Дата:

Подпись:

/

/

Проверил опись:

Дата:

Подпись:

/

/

Проверил качество сканирования:

Дата:

Подпись:

876

~~224~~/187

по реестру

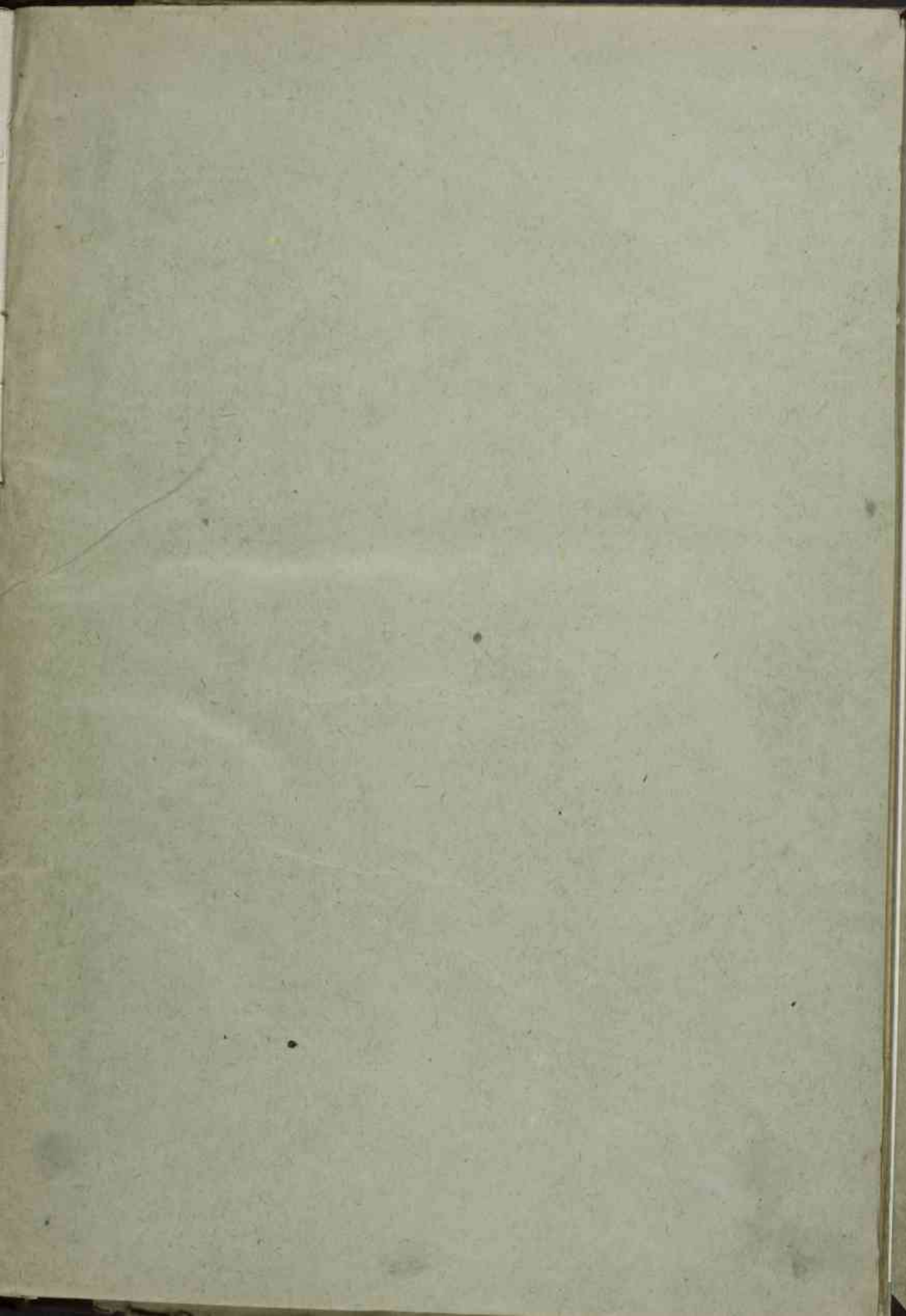
№ 1298

Чертежи-коллекция

Опись № 194

Общее проектирование  
электрооборудование  
судов.







7  
Центральный Государственный  
Военно-морской архив.

Зертвенная коллекция.

Ронд № 876

Инвентарная опись №

Общее проектирование  
электрооборудования судов.



| Поряд-<br>ковый<br>№ | Делопр.<br>№ | Название дел и других<br>единиц хранения                                                                                                                                                                 | Даты<br>начала и<br>окончан.<br>(крайние<br>даты) | Коли-<br>чество<br>листов | Отметки |
|----------------------|--------------|----------------------------------------------------------------------------------------------------------------------------------------------------------------------------------------------------------|---------------------------------------------------|---------------------------|---------|
|                      |              | ЭЛЕКТРООБОРУДОВАНИЕ<br>СУДОВ                                                                                                                                                                             |                                                   |                           |         |
| 1 ✓                  | 8572         | Расположение подвижных мачт для под"в-<br>ма прожекторов. М.1:25.                                                                                                                                        |                                                   | лит.<br>бум.              |         |
| 2 ✓                  | 8569         | Выдвижная мачта для под"ема прожек-<br>тора в 120 см. м.1:25.                                                                                                                                            |                                                   | каль-<br>ка.              |         |
| 3                    |              | Схема питания дифференц. прожекторн.<br>дуговой лампы от динамо-машины.                                                                                                                                  |                                                   | каль-<br>ка.              | ВЫБЫЛО  |
| 4                    |              | Схема питания шунтовой прожект. ду-<br>говой лампы от динамо-машины.                                                                                                                                     |                                                   | каль-<br>ка.              | ВЫБЫЛО  |
| 5 ✓                  |              | Прожектора "Барбье-Бенар-Тюрени".<br>Диаметр зеркала 75см.<br>С электромоторным управлением на рас-<br>стоянии прожектором и с электроматор-<br>ной передачей от поста управления к<br>лампе прожектора. |                                                   | каль-<br>ка.              |         |
| 6                    | 8567         | Устройство для уборки прожекторов.<br>Детали конструкции. м.1:5 и 1:1.                                                                                                                                   |                                                   | каль-<br>ка.              | ВЫБЫЛО  |
| 7 ✓                  | 63919        | Прожектор Манжета 60 <sup>с</sup> /т с электри-<br>ческим управлением. Общий вид в соб-<br>ранном виде. м.1:5.                                                                                           | 1 ию-<br>ля<br>1905г                              | Каль-<br>ка.              |         |



| Порядковый № | Делопр. № | Название дел и других единиц хранения                                                   | Даты начала и окончан. (крайние даты) | Количество листов | Огметки |
|--------------|-----------|-----------------------------------------------------------------------------------------|---------------------------------------|-------------------|---------|
| 8 ✓          | 65926     | Пржектор в 90см. легкого типа с электрическим управлением на расстоянии. М. 1:5.        |                                       | Калька            |         |
| 9            | 64110     | Пржектор Манжена 60 см. с электрическим управлением. Схема. М.                          |                                       | Калька            | ВЫБЫЛО  |
| 10           | 64111     | Манипулятор и роостат для 60 см. прожектора Манжена. м. 1:5.                            | 21 декабря 1909 г.                    | Калька            | ВЫБЫЛО  |
| 11           | 7757      | Детали рефлекторов на 4 и на 9 ламп. Натуральная величина.                              | 8/XII 1910 г.                         | Калька            | ВЫБЫЛО  |
| 12           | 7756      | Детали рефлекторов на 4 и на 9 ламп. Натуральной и половина натуральной величины.       | 8/XII 1910 г.                         | Калька            | ВЫБЫЛО  |
| 13 ?         | 21480     | ЧЕРТЕЖ НА ИНОСТРАННОМ ЯЗЫКЕ<br><i>Поводка для 90 см прожектора № 1310, 1150.</i>        |                                       | Синька            | ВЫБЫЛО  |
| 14 ?         | 21547     | ЧЕРТЕЖ НА ИНОСТРАННОМ ЯЗЫКЕ<br><i>То же для 40 см прожектора.</i>                       |                                       | Синька            | ВЫБЫЛО  |
| 15 ?         | 21561     | ЧЕРТЕЖ НА ИНОСТРАННОМ ЯЗЫКЕ<br><i>Пржектор манжени и сметки барбел, Бемар и Торелли</i> |                                       | Синька            | ВЫБЫЛО  |
| 16           | 8183      | Рефлектор на 9 ламп. М. 3":1ф.                                                          |                                       | Калька            | ВЫБЫЛО  |
| 17 ✓         | 1006      | Пост управления прожекторами по симпатической системе. Общий вид. Нат. величина.        |                                       | Синька            |         |

| Поряд-<br>ковый<br>№ | Делопр.<br>№ | Название дел и других<br>единиц хранения                                                                                      | Даты<br>начала и<br>окончан.<br>(крайние<br>даты) | Коли-<br>чество<br>листов | Отметки |
|----------------------|--------------|-------------------------------------------------------------------------------------------------------------------------------|---------------------------------------------------|---------------------------|---------|
| 18 ✓                 | 1005         | Пост управления прожекторами по сим-<br>патической системе. Наружный вид.<br>м. 1:5.                                          |                                                   | Синко-<br>ка.             |         |
| 19                   | 1005         | Пост управления прожекторами по сим-<br>патической системе. Наружный вид.<br>м. 1:5.                                          |                                                   | ВЫБЫЛО<br>ка.             |         |
| 20                   |              | Коммутатор для поста управления.<br>Наружный вид. м. 1:3.                                                                     |                                                   | Каль-<br>ка.              | ВЫБЫЛО  |
| 21 ?                 | 83621        | ЧЕРТЕЖ НА ИСНОСТРАННОМ ЯЗЫКЕ<br><i>Схема подачи прожекторных<br/>узелов типа "1911"</i>                                       |                                                   | Лит.<br>бум.              | ВЫБЫЛО  |
| 22 ?                 |              | Схема соединения для электродвижения<br>прожектора                                                                            |                                                   | Каль-<br>ка.              | ВЫБЫЛО  |
| 23 ?                 |              | Схема управления прожектором по кно-<br>почной системе.                                                                       |                                                   | Каль-<br>ка.              | ВЫБЫЛО  |
| 24 ✓                 |              | Сервомоторное управление прожектором<br>"Гарле"                                                                               |                                                   | Каль-<br>ка.              |         |
| 25 ?                 |              | Приспособление для под"ема и спуска<br>Прожектора "Гарле" 90см с сервомо-<br>торным управлением.                              |                                                   | Каль-<br>ка.              | ВЫБЫЛО  |
| 26 ✓                 | 82246        | Гарле и К <sup>0</sup> . Прожектор в 90 с электро-<br>моторным управлением для под"емного<br>и поворотного механизма. М. 1:5. |                                                   | Каль-<br>ка.              |         |

| Порядковый № | Делопр. № | Название дел и других единиц хранения                                                                                               | Даты начала и окончан. (крайние даты) | Количество листов | Отметки |
|--------------|-----------|-------------------------------------------------------------------------------------------------------------------------------------|---------------------------------------|-------------------|---------|
| 27           | ✓         | Пржектора "Барбье-Бенар-Туренн". Диаметр зеркала 90 см. С электромоторным управлением прожектором на расстоянии от поста управления |                                       | Калька.           |         |
| 28           | ✓ 3262    | Чертеж подвешного прожектора. М. 1:10<br>Н. В.                                                                                      | 23/1X<br>1891г.                       | Синька.           |         |
| 29           | 5997      | Пржектор 750мм. с электрическим управлением. Схема Реле и Реостат. м. 1:5                                                           | 23/У<br>1908                          | Калька.           | ВЫБЫЛО  |
| 30           | ✓ 1153    | 1 Схема соединений прожектора с реостатом и постом управления брон. "Князь Потемкин Таврический"                                    |                                       | Лит. бум.         |         |
| 31           | 37183     | ЧЕРТЕЖ НА ИНОСТРАННОМ ЯЗЫКЕ<br><i>машиный к 75 см. прожектору</i>                                                                   | 25 мая 1906                           | Лит. бум.         | ВЫБЫЛО  |
| 32           | 66204     | ЧЕРТЕЖ НА ИНОСТРАННОМ ЯЗЫКЕ<br><i>90 см. прожектор с дистанционным управлением</i>                                                  | 28<br>1906                            | Лит-бум.          | ВЫБЫЛО  |
| 33           | ✓ 48695   | "ЦЕСАРЕВИЧ" Носовой 75 см. Прожектор                                                                                                |                                       | Лит-бум.          |         |
| 34           | ✓ 76362   | ЧЕРТЕЖ НА ИНОСТРАННОМ ЯЗЫКЕ<br><i>Пржектор, 60 см. Одесский завод</i>                                                               |                                       | СИНЬКА.           |         |
| 35           | ✓ 61048   | Пржектор в 60 см. с ручным управлением на перекатной тележке.                                                                       |                                       | Лит. бум.         |         |

| Порядковый № | Делопр. № | Название дел и других единиц хранения                                                      | Даты начала и окончания (крайние даты) | Количество листов | Отметки |
|--------------|-----------|--------------------------------------------------------------------------------------------|----------------------------------------|-------------------|---------|
| 36           | 21548     | <i>Поездка для 60 см прожектора</i><br>ЧЕРТЕЖ НА ИНОСТРАННОМ ЯЗЫКЕ                         |                                        | СИНЬКА            | ВЫБЫЛО  |
| 37           | 20768     | ЧЕРТЕЖ НА ИНОСТРАННОМ ЯЗЫКЕ - <i>поездка универсальной для 60, 75, 90 см прожекторов</i>   |                                        | СИНЬКА            | ВЫБЫЛО  |
| 38           | 76391     | Резостат и схема прожекторов 60 см.                                                        |                                        | СИНЬКА            | ВЫБЫЛО  |
| 39           | 20784     | ЧЕРТЕЖ НА ИНОСТРАННОМ ЯЗЫКЕ<br><i>Локомотив с 40 см прожектором на поезд</i>               |                                        | СИНЬКА            |         |
| 40           | 21478     | ЧЕРТЕЖ НА ИНОСТРАННОМ ЯЗЫКЕ - <i>поездка для 90 см прожектора</i>                          |                                        | СИНЬКА            | ВЫБЫЛО  |
| 41           | 76001     | Рельс для прожекторов в 60 см.                                                             |                                        | СИНЬКА            | ВЫБЫЛО  |
| 42           | 20568     | ЧЕРТЕЖ НА ИНОСТРАННОМ ЯЗЫКЕ<br><i>поездка для 90 см прожектора</i>                         |                                        | СИНЬКА            | ВЫБЫЛО  |
| 43           | 6441      | ЧЕРТЕЖ НА ИНОСТРАННОМ ЯЗЫКЕ<br><i>75 см прожектор Манжески с электрическим управлением</i> |                                        | СИНЬКА            | ВЫБЫЛО  |
| 44           | 5969      | Прожектор с металлическим зеркалом электрического управления в 75 см. м. 1:5 н.в.          | 5/У<br>1908г.                          | Лит. бум.         | ВЫБЫЛО  |
| 45           | 5961      | Прожектор с металлическим зеркалом ручного управления в 75 см. м. 1:5 н.в.                 | 2/У<br>1908                            | Лит. бум.         | ВЫБЫЛО  |
| 46           | 7506      | Схема соединений всех обмоток преобразователя для прожектора                               | 3/У<br>1910г.                          | Калька            | ВЫБЫЛО  |
| 47           | 7569      | Прожектор типа 960 на тележках. м. 1:5                                                     |                                        | Калька            |         |

| Порядковый № | Делопр. № | Название дел и других единиц хранения                                              | Даты начала и окончания (крайние даты) | Количество листов | Отметки |
|--------------|-----------|------------------------------------------------------------------------------------|----------------------------------------|-------------------|---------|
| 48 ✓         | 69030     | Прожектор с металлическим зеркалом в 90 см. диаметра с ручным управлением. м. 1:5. |                                        | Лит. бум.         |         |
| 49           |           | Схема проекторной установки.                                                       |                                        | Калька.           | ВЫБЫЛО  |
| 50 ✓         | 54007     | ЧЕРТЕЖ НА ИНОСТРАННОМ ЯЗЫКЕ<br><i>проектор 60 см.</i>                              |                                        | Лит. бум.         |         |
| 51           | 21483     | ЧЕРТЕЖ НА ИНОСТРАННОМ ЯЗЫКЕ - <i>полужидкостный проектор</i>                       |                                        | Синька.           | ВЫБЫЛО  |
| 52           | 20829     | ЧЕРТЕЖ НА ИНОСТРАННОМ ЯЗЫКЕ - <i>схема для шлангов и насосов</i>                   |                                        | Синька.           | ВЫБЫЛО  |
| 53           | 68989     | ЧЕРТЕЖ НА ИНОСТРАННОМ ЯЗЫКЕ - <i>схема для управления 75 см. проектором</i>        |                                        | Синька.           | ВЫБЫЛО  |
| 54 ✓         | 5961      | Прожектор с металлическим зеркалом ручного управления в 75 см. м. 1:5 н. в. 1908г  | 2/У                                    | Калька.           |         |
| 55 ✓         | 5969      | Прожектор с металлическим зеркалом электрического управления в 75 см. м. 1:5 н. в. | 5/У<br>1908г.                          | Калька.           |         |
| 56 ✓         | 10737     | Прожектор Манжена диам. 60 с ручным управлением. М. 1:5.                           |                                        | Калька.           |         |
| 57           | 12575     | Прожектор в 750 мм. 900 мм. легкого типа. Детали ролика и стопора                  |                                        | Калька.           | ВЫБЫЛО  |
| 58           | 5370      | Прожектор 60 см. с ручным управлением. Реостат и Схема.                            | 2/УШ<br>1907                           | Калька.           | ВЫБЫЛО  |

| Порядковый № | Делопр. № | Название дел и других единиц хранения                                                                                                        | Даты начала и окончан. (крайние даты) | Количество листов | Отметки |
|--------------|-----------|----------------------------------------------------------------------------------------------------------------------------------------------|---------------------------------------|-------------------|---------|
| 59 ✓         | 7589      | Прожектор типа 960 системы "Шуккерт" Вес 17 пуд. 25 фунт.                                                                                    | 11/Х<br>1910г                         | Калька            | -       |
| 60 ✓         | 4894      | Прожектор типа системы "Шуккер" с параболическим отражательным зеркалом 35 см. диаметром и дифференциальной электромагнитной дуговой лампой. | 7/Ш<br>1914г                          | Калька            | -       |
| 61           | 7019      | Прожектор "Шуккерт" 960, Зеркало 600 мм. М. 1:5.                                                                                             |                                       | Калька            | ВЫБЫЛО  |
| 62 ✓         | 62792     | Общий вид прожектора Манжена в 90 см. с управлением на расстоянии на эскадрен. бронен. "Князь Потемкин Таврический". М. 1:5.                 |                                       | Лит. бум.         |         |
| 63 ✓         |           | Расположение и углы освещения прожекторов на линейном кораб. "Ольденбург".                                                                   |                                       | Калька            |         |
| 64           | 69049     | ЧЕРТЕЖ НА ИНОСТРАННОМ ЯЗЫКЕ - <i>и прожектор</i><br><i>Детали</i>                                                                            |                                       | Синька            | ВЫБЫЛО  |
| 65           | 21458     | ЧЕРТЕЖ НА ИНОСТРАННОМ ЯЗЫКЕ - <i>90-м</i><br><i>прожектор с дистанционным управлением</i>                                                    |                                       | Синька            | ВЫБЫЛО  |
| 66           | 79013     | Прожектор на 900 мм. с управлением на расстоянии. Схема Посты управления. Реле и реостат.                                                    |                                       | Лит. бум.         | ВЫБЫЛО  |

| Порядковый № | Делопр. № | Название дел и других единиц хранения                                         | Даты начала и окончания (крайние даты) | Количество листов | Отметки |
|--------------|-----------|-------------------------------------------------------------------------------|----------------------------------------|-------------------|---------|
| 67           | 61048     | ЧЕРТЕЖ НА ИНОСТРАННОМ ЯЗЫКЕ - 60 см. прожектор. Делитин                       |                                        | Калька            | ВЫБЫЛО  |
| 68           | 20827     | ЧЕРТЕЖ НА ИНОСТРАННОМ ЯЗЫКЕ<br>Фургон с локомотивом и<br>светом управляемым   |                                        | Синька            |         |
| 69           | 29502     | ЧЕРТЕЖ НА ИНОСТРАННОМ ЯЗЫКЕ<br>Рабочий чертеж роликов и<br>устройства зажимов |                                        | Синька            | ВЫБЫЛО  |
| 70           | 21484     | ЧЕРТЕЖ НА ИНОСТРАННОМ ЯЗЫКЕ - н.с. с<br>водоюм баком для воды прожектора      |                                        | Синька            | ВЫБЫЛО  |
| 71           |           | Прожектор 975. М.1:5.                                                         |                                        | Лит. бум.         |         |
| 72           |           | Т О Ж Е                                                                       |                                        | Лит. бум.         |         |
| 73           | 84128     | ЧЕРТЕЖ НА ИНОСТРАННОМ ЯЗЫКЕ -<br>Фонарь прожектор с флюидным<br>управлением   |                                        | Лит. бум.         | ВЫБЫЛО  |
| 74           | 7019      | Прожектор "Шуккерт" 960 Зеркало<br>600 мм. М.1:5.                             | 13/4<br>1905г                          | Лит. бум.         | ВЫБЫЛО  |
| 75           | 7755      | Рефлектора на 4 и на 9 ламп. 1/2 натур.<br>величины.                          | 8/ХП<br>1910г.                         | Калька            | ВЫБЫЛО  |
| 76           | 68037     | ЧЕРТЕЖ НА ИНОСТРАННОМ ЯЗЫКЕ - 45 см.<br>Прожектор.                            |                                        | Лит. бум.         |         |
| 77           |           | 2 вариант с регулировкой на 2 скорости при 3 реле.                            |                                        | Синька            | ВЫБЫЛО  |
| 78           |           | 2 вариант с регулировкой на 2 скорости при 1 реле.                            |                                        | Синька            | ВЫБЫЛО  |

| Порядковый №                 | Делопр. № | Название дел и других единиц хранения                                      | Даты начала и окончания (крайние даты) | Количество листов | Отметки |
|------------------------------|-----------|----------------------------------------------------------------------------|----------------------------------------|-------------------|---------|
| 79                           | А.О. 894  | Контроллер к крановому двигателю 6,2 л с н. в.                             |                                        | Лит. бум.         | ВЫБЫЛО  |
| 80                           | А.О. 893  | Крановый двигатель 3 фазного тока 6,2 л с н. в.                            |                                        | Лит. бум.         | ВЫБЫЛО  |
| <u>ЭЛЕКТРИЧЕСКИЕ ЛЕБЕДКИ</u> |           |                                                                            |                                        |                   |         |
| 81 ✓                         | 1580      | Электрическая лебедка на 20 тонн.                                          |                                        | Калька.           |         |
| 82                           | 15290     | Станция для электрической лебедки на 16 пудов.                             | 18/V1<br>1904г.                        | Калька.           | ВЫБЫЛО  |
| 83 ✓                         | 0.737     | Электрическая лебедка на 20 пуд. при 1 poste на грузки и 1 poste выгрузки. | 17/XI<br>1901г.                        | Синька.           |         |
| 84 ✓                         | 1058      | Электрическая лебедка на 10 пудов. Разрезы. М. 1:3.                        | 22/X1-<br>1901г.                       | Синька.           |         |
| 85 ✓                         | 1090      | Электрическая лебедка на 10 пудов. Вид с наружи. М1:3.                     | 6/X1-<br>1901г.                        | Синька.           |         |
| 86                           | 0.753     | Коммутатор рело с 2 контактными помпами. М 1:1                             | 17/XI<br>1901г.                        | Синька.           | ВЫБЫЛО  |
| 87                           | 0.754     | Реостат для пуска в ход. М. 1:2                                            | 20/XI<br>1901г.                        | Синька.           | ВЫБЫЛО  |



| Порядковый № | Делопр. № | Название дел и других единиц хранения                                                                | Даты начала и окончания (крайние даты) | Количество листов | Отметки           |
|--------------|-----------|------------------------------------------------------------------------------------------------------|----------------------------------------|-------------------|-------------------|
| 88           | 0.755     | Коммутатор для автоматической остановки. М.1:1                                                       | 19/XII<br>1901г.                       | Синь-ка.          | <del>ВЫБЫЛО</del> |
| 89           | 0.756     | ВВОДНЫЙ КОММУТАТОР<br>Масштаб 1:1.                                                                   | 20/XII<br>1901г.                       | Синь-ка.          | <del>ВЫБЫЛО</del> |
| 90           | 0.757     | Электрическая лебедка на 20 пудов.<br>Виды снаружи. М.1:3                                            | 8/XII<br>1901г.                        | Синь-ка.          |                   |
| 91           | 0.758     | Электрическая лебедка на 20 пудов.<br>Разрезы. М.1:3.                                                | 11/XII<br>1901г.                       | Синь-ка.          |                   |
| 92           | 0.752     | Коммутатор реле с 6 контактными пом-<br>пами. М.1:1.                                                 | 13/XII<br>1901г.                       | Синь-ка.          | <del>ВЫБЫЛО</del> |
| 93           | 0.748     | Брусоч для управления коммутатором<br>и кнопкою. М.1:1.                                              | 19/XII<br>1901г.                       | Синь-ка.          | <del>ВЫБЫЛО</del> |
| 94           | 0.746     | Кнопка для автоматического замедлени-<br>я хода беседки. М.1:1.                                      | 12/XII<br>1901г.                       | Синь-ка.          | <del>ВЫБЫЛО</del> |
| 95           | 0.737     | Электрическая лебедка на 20 пуд.<br>Схема соединений при 1 poste нагруз-<br>ки и 1 poste выгрузки... | 17/XII<br>1901г.                       | Синь-ка.          | <del>ВЫБЫЛО</del> |
| 96           | 0.694     | Установка коммутатора нормального<br>типа. М.1:1.                                                    | 18/XII<br>1901г.                       | Синь-ка.          | <del>ВЫБЫЛО</del> |

| Порядковый № | Делопр. № | Название дел и других единиц хранения                                                       | Даты начала и окончан. (крайние даты) | Количество листов | Отметки |
|--------------|-----------|---------------------------------------------------------------------------------------------|---------------------------------------|-------------------|---------|
| 97           | 0.696     | Установка коммутатора при 1 poste нагрузки. М.1:1.                                          | 18/XII<br>1901г.                      | Синь-ка.          | ВЫБЫЛО  |
| 98           | 0.745     | Коммутатор для включения верхнего или нижнего постов выгруз. М.1:1.                         | 19/XII<br>1901 г.                     | Синь-ка.          | ВЫБЫЛО  |
| 99           | 0.733     | Электрическая лебедка на 10 пуд. Схема соединений при 1 poste нагрузки и 2 постах выгрузки. | 7/XII<br>1901г.                       | Синь-ка.          | ВЫБЫЛО  |
| 100          | 0.734     | Электрическая лебедка на 10 пуд. Схема соединений при 1 poste нагрузки и 1 poste выгрузки.  | 12/XII<br>1901г.                      | Синь-ка.          | ВЫБЫЛО  |
| 101          | 536       | Электрическая лебедка для под"ема шлюпок на 5 тонн. М.1:5. скорость под"ема 100 ф в 1 мин.  | 7/XII<br>1902г.                       | Каль-ка.          |         |
| 102          | 62        | Стальная деталь токоприемника для Башенных кранов. Н.В.                                     |                                       | Каль-ка.          | ВЫБЫЛО  |
| 103          |           | Электрический трехмоторный мостовой кран. Грузопод"емность 2 тонн. пролет 9000 мм.          | 21/II<br>1915г.                       | Синь-ка.          |         |
| 104          | 11812     | Электрическая лебедка для погрузки угля на судна. М.1:3.                                    | 1/II<br>1911г.                        | Лит. бум.         |         |
| 105          | 5032      | Электрическая лебедка на 10 пудов скорость под"ема = 0,8. М.1:5.                            | 18/VI<br>1902г.                       | Каль-ка.          |         |

| Порядковый № | Делопр. № | Название дел и других единиц хранения                                                                                                                                                                  | Даты начала и окончания (крайние даты) | Количество листов | Отметки |
|--------------|-----------|--------------------------------------------------------------------------------------------------------------------------------------------------------------------------------------------------------|----------------------------------------|-------------------|---------|
| 106 ✓        | 15293     | Дюфлон Константинович К <sup>о</sup> электрическая лебедка на 10 пуд. скорость под <sup>т</sup> ема 0 <sup>м</sup> , 8 в сек. Схема соединений при 1 poste нагрузки и 1 пост выгрузки. /2 элеваторная/ | 24/УП<br>1903                          | лит.<br>бум.      |         |
| 107          | 15293     | Коммутатор для автоматической остановки. Нижний. м.1:1.                                                                                                                                                | 23/УШ<br>1903г.                        | лит.<br>бум.      | ВЫБЫЛО  |
| 108          | 15294     | Приспособление для управления коммутатора. М.1:1                                                                                                                                                       | 20/УШ<br>1901г.                        | лит.<br>бум.      | ВЫБЫЛО  |
| 109          | 15292     | Коммутатор для автоматической остановки. Верхний. М: 1:1                                                                                                                                               | 19/УШ<br>1901г.                        | лит.<br>бум.      | ВЫБЫЛО  |
| 110          | 15291     | Доска с аккумуляторами Роля и соединениями для электрической лебедки на 10 пудов. М. 1:1                                                                                                               | 23/УШ<br>1903г.                        | лит.<br>бум.      | ВЫБЫЛО  |
| 111          | 15290     | Станция для электрической лебедки на 10 пудов. М.1:1                                                                                                                                                   | 28/УШ<br>1903г.                        | лит.<br>бум.      | ВЫБЫЛО  |
| 112 ✓        | 01749     | Электрическая лебедка на 10 пудов<br>Скорость под <sup>т</sup> ема = 0,8.                                                                                                                              | 11/У1<br>1904г.                        | лит.<br>бум.      |         |
| 113 ✓        | 15289     | Электрическая лебедка на 10 пудов<br>Скорость под <sup>т</sup> ема = 0,8. Масштаб 1:3                                                                                                                  | 30/УШ<br>1903г.                        | лит.<br>бум.      |         |
| 114 ✓        | 02337     | Электрическая лебедка на 20 пуд.<br>Типа 1905г. М.И:5.                                                                                                                                                 | 31/1<br>1906г.                         | лит.<br>бум.      |         |

| Порядковый № | Делопр. № | Название дел и других единиц хранения                                                                                       | Даты начала и окончан. (крайние даты) | Количество листов | Отметки |
|--------------|-----------|-----------------------------------------------------------------------------------------------------------------------------|---------------------------------------|-------------------|---------|
| 115 ✓        |           | Электрическая лебедка на 10 пудов.<br>Вид снаружи. М. 1:3.                                                                  |                                       | Калька.           |         |
| 116 ✓        | 297       | Электрическая лебедка на 10 пудов. скорость подъема = 0,8 в сек. Схема соединений при 1 poste нагрузки и 2 постах выгрузки. | 19/II<br>1903г.                       | Лит.<br>бум.      |         |
| 117          | 15        | Запасной инструмент для электрической лебедки на 10 пудов. Скорость подъема 1,500. М. 1:1.                                  | 11/УП<br>1901г.                       | Синька.           | ВЫБЫЛО  |
| 118 ✓        | 0-167     | Электрическая лебедка на 20 пудов. Скорость подъема 0,62 м. М. 1:5.                                                         | 27/III<br>1903г.                      | Лит.<br>бум.      |         |
| 119 ✓        | 0-1164    | Ручная лебедка на 10 пудов скорость подъема 6,20 в секун. М. 1:2.                                                           | 16/III<br>1901г.                      | Лит.<br>бум.      |         |
| 120          | 10        | Электрическая лебедка на 10 пудов скорость подъема 0,8 в сек. Схема соединений при 1 poste нагрузки и 1 poste выгрузки.     | 9/III<br>1902 г.                      | Лит.<br>бум.      | ВЫБЫЛО  |
| 121          | 9         | Ординарный коммутатор реле от 0 до 50 ампер Масштаб 1:1                                                                     | 22/УШ<br>1903г.                       | Лит.<br>бум.      | ВЫБЫЛО  |
| 122          | 11        | Электрическая лебедка на 10 пуд. скорость подъема 0,8 в сек. Схема соединений при 1 poste нагрузки и 1 poste выгрузки       | 24/УП<br>1903г.                       | Лит.<br>бум.      | ВЫБЫЛО  |

| Поряд-<br>ковый<br>№ | Делопр.<br>№ | Название дел и других<br>единиц хранения                                                             | Даты<br>начала и<br>окончан.<br>(крайние<br>даты) | Коли-<br>чество<br>листов | Отметки |
|----------------------|--------------|------------------------------------------------------------------------------------------------------|---------------------------------------------------|---------------------------|---------|
| 123                  | 13           | Электрическая лебедка на 10 пудов<br>скорость под <sup>0</sup> ема 1,50 в. с секун. М. 1:5           | 10/УП<br>1901г.                                   | Лит.<br>бум.              |         |
| 124                  | 3010а        | Электрическая лебедка для под <sup>0</sup> ема<br>в 6 снарядов на груз 20 пудов. $\frac{1}{5}$ н. в. |                                                   | Каль-<br>ка.              |         |
| 125                  | 5371<br>379  | Контроллер для лебедки в 5 тонн с 2<br>моторами                                                      |                                                   | ВЫБЫТО                    |         |
|                      |              | Контроллер для лебедки в 19 тонн с<br>4 моторами                                                     |                                                   | Синь-<br>ка.              |         |
|                      | 5372<br>279  | Схема контроллера для лебедки в 5<br>тонн с 2 моторами.                                              |                                                   | Синь-<br>ка.              |         |
|                      | 5373<br>278  | Тоже для лебедки в 19 тонн с 4 мото-<br>рами.                                                        |                                                   | Синь-<br>ка.              |         |
|                      | 5374<br>277  | Схема соединений обмоток якоря и<br>индукторов                                                       |                                                   | Синька.                   |         |
| 126                  | 5375<br>1570 | Электрическая лебедка для катеров,<br>мощн. 5 тонн                                                   |                                                   | Синь-<br>ка               |         |
|                      | 5376<br>1571 | Тоже, мощн. 19 тонн                                                                                  |                                                   | Синь-<br>ка.              |         |
|                      | 5377<br>1572 | Установка электрических лебедок для<br>под <sup>0</sup> ема минных и паровых катеров                 |                                                   | Синь-<br>ка               |         |
|                      | 5378<br>1573 | Тоже, для под <sup>0</sup> ема гребных катеров                                                       |                                                   | " "                       |         |

| Поряд-<br>ковый<br>№ | Делопр.<br>№ | Название дел и других<br>единиц хранения                                                                                                   | Даты<br>начала и<br>окончан.<br>(крайние<br>даты) | Коли-<br>чество<br>листов | Отметки       |
|----------------------|--------------|--------------------------------------------------------------------------------------------------------------------------------------------|---------------------------------------------------|---------------------------|---------------|
| 127                  | 2189         | Электрическая лебедка на 19 тонн.<br>Скорость 0,750-1500 в сек. <i>Бабабан</i>                                                             | 9/1<br>1903г.                                     | Синь-<br>ка.              | <b>ВЫБЫЛО</b> |
| 128                  | 15049        | Электрическая лебедка на 10 пуд.,<br>скорость под"ема 0,8 в секунду.<br>Схема соединений при 1 poste нагруз-<br>ки и 2 постах выгрузки".   | 19/II<br>1903г.                                   | Лит.<br>бум.              | <b>ВЫБЫЛО</b> |
| 129                  | 1600         | Электрическая лебедка для стрел<br>Темперлея.                                                                                              | 6/III<br>1903г.                                   | Лит.<br>бум.              |               |
| 130                  | 2241         | Электрическая лебедка в 19 тонн. Нап-<br>равляющий каната и автоматический<br>выключатель действующий при разрыве<br>каната. <i>М. 1:5</i> | 24/XI<br>1903г.                                   | Лит.<br>бум.              | <b>ВЫБЫЛО</b> |
| 131                  | 01947        | Электрическая лебедка на 20 пудов с<br>автоматическим тормозом. М. 1:5                                                                     | 8/VI<br>1904г.                                    | Лит.<br>бум.              |               |
| 132                  | 01854        | Электрическая лебедка для под"ема гру-<br>за в 6 тонн. при скорости под"ема 40<br>фут в минуту. М. 1:5.                                    | 14/I<br>1904г.                                    | Лит.<br>бум.              |               |
| 133                  | 01728        | Схема соединения приборов для управ-<br>ления электродвигателям лебедки на 19т.                                                            | 25/VI<br>1903г.                                   | Лит.<br>бум.              |               |
| 134                  | 11545        | Электрическая лебедка для под"ема<br>шлюпок. Скорость под"ема 40' в мин.<br>под"емн. сила 6 тонн. /максим. 8т. / М. 1:10                   | 12/I<br>1904г.                                    | Лит.<br>бум.              |               |

| Порядковый № | Делопр. № | Название дел и других единиц хранения                                                 | Даты начала и окончан. (крайние даты) | Количество листов | Отметки |
|--------------|-----------|---------------------------------------------------------------------------------------|---------------------------------------|-------------------|---------|
| 135          |           | Фундаменты для электрических лебедок<br>М. 1:5                                        |                                       | Синь-ка.          | ВЫБЫЛО  |
| 136          | 1580      | электрическая лебедка на 20 тонн.                                                     | 1/XII<br>1902г.                       | Лит.<br>бум.      |         |
| 137          | 1724      | Электрическая лебедка в 19 тонн. Барбан.                                              | -23/1У<br>1903г.                      | Синь-ка.          | ВЫБЫЛО  |
| 138          | 4795      | Электрическая лебедка на 10 пудов с автоматическим тормозом. М. 1:5.                  | 7/У1<br>1904г.                        | Лит.<br>бум.      |         |
| 139          | 4793      | Электрическая лебедка на 10 м 20 пудов для под"ема мин. Схема соединений.             | 8/У1<br>1904г.                        | Лит.<br>бум.      | ВЫБЫЛО  |
| 140          | 4163      | Схема соединения приборов для управления электродвигателем лебедки на 6 тонн.         | 11/1<br>1904г.                        | Лит.<br>бум.      | ВЫБЫЛО  |
| 41           | 14        | Электрическая лебедка на 10 пудов скорость под"ема 1,500 в секунду. Схема соединений. | 17/У<br>1901г.                        | Лит.<br>бум.      | ВЫБЫЛО  |
| 42           | 3.57<br>5 | Электрический шпиль на максимальную нагрузку в 20 тонн. М. 1:10.                      | 13/III<br>1913г.                      | Лит.<br>бум.      | ВЫБЫЛО  |
| 43           | 2649      | Электрический двигатель постоянного тока. М. 1:3.                                     | 22/III<br>1912г.                      | Каль-ка.          | ВЫБЫЛО  |

| Порядковый № | Делопр. № | Название дел и других единиц хранения                                                         | Даты начала и окончан. (крайние даты) | Количество листов | Отметки |
|--------------|-----------|-----------------------------------------------------------------------------------------------|---------------------------------------|-------------------|---------|
| 144          | 2648      | Схема соединений шпилевого устройства                                                         | 30/Х1                                 | Лит.              |         |
|              |           |                                                                                               | 1912г.                                | бум.              |         |
| 145          | 4559      | Реостат для эл-двигателя на 21 НР кормовых шпелей. М.1:2                                      | 1/П                                   | Лит.              | ВЫБЫЛО  |
|              |           |                                                                                               | 1905г.                                | бум.              |         |
| 146          |           | Эквипотенциальная обмотка. электродвигателя постоянного тока для шпилевого устройства. М.1:1. | 4/ХП                                  | Лит.              | ВЫБЫЛО  |
|              |           |                                                                                               | 1912г.                                | бум.              |         |
| 147          |           | ЧЕРТЕЖ НА ИНОСТРАННОМ ЯЗЫКЕ <i>Dimensions des parties brassieres.</i>                         |                                       | Лит. бум.         | ВЫБЫЛО  |
| 148          | 82        | ЧЕРТЕЖ НА ИНОСТРАННОМ ЯЗЫКЕ. М.1:2,5 <i>brassiere (detales)</i>                               |                                       | Лит. бум.         | ВЫБЫЛО  |
| 149          | 2874      | БРАШПИЛЬ . 1/8 н.в. <i>Схема</i>                                                              |                                       | Лит. бум.         | ВЫБЫЛО  |
| 150          | 118       | Паровой брашпиль.. Паровой цилиндр                                                            |                                       | Калька            | ВЫБЫЛО  |
| 151          | 8850      | Чертеж брашпиля для под"ема якоря на заводскую баржу. М.3"-1 фут.                             |                                       | Калька            | ВЫБЫЛО  |
| 152          | 6092      | Ручной брашпиль для цепи 16 мм Детали н.в.                                                    | 3/УП                                  | Синька            | ВЫБЫЛО  |
|              |           |                                                                                               | 1919г.                                | ка.               |         |
| 153          | 6093      | Ручной брашпиль для цепи 16 мм Чугунная отливка 1:2 н.в.                                      | 1/УП                                  | Синька            | ВЫБЫЛО  |
|              |           |                                                                                               | 1919г.                                | ка                |         |



| Поряд-<br>ковый<br>№ | Делопр.<br>№ | Название дел и других<br>единиц хранения                                | Даты<br>начала и<br>окончан.<br>(крайние<br>даты) | Коли-<br>чество<br>листов | Отметки |
|----------------------|--------------|-------------------------------------------------------------------------|---------------------------------------------------|---------------------------|---------|
| 154                  | 43238        | Детали для паровой шпилевой машины<br>В. Масш. в п.н.в. и н.в.          | 14/ХП<br>1915г.                                   | Каль-<br>ка.              | ВЫБЫЛО  |
| 155                  | 43237        | Детали для паровой шпилевой машины<br>В. Масш. Н.В.                     | 4/ХП<br>1915г.                                    | Каль-<br>ка.              | ВЫБЫЛО  |
| 156                  | 12325        | Рама шпилевой машины. М. 1:2. н.в.                                      | 30/1Х<br>1904г.                                   | Синь-<br>ка.              | ВЫБЫЛО  |
| 157                  | 12377        | Кожух шпилевой машины. М. 1:2. н.в.                                     | 30/1Х<br>1904г.                                   | Синь-<br>ка.              | ВЫБЫЛО  |
| 158                  | 11975        | Цилиндр шпилевой машины. Н.В.                                           | 7/Х<br>1904                                       | Синь-<br>ка.              | ВЫБЫЛО  |
| 159                  | 11975        | Т о ж е                                                                 |                                                   | Каль-<br>ка.              | ВЫБЫЛО  |
| 160                  | 11975        | т о ж е                                                                 |                                                   | Каль-<br>ка.              |         |
| 161                  | 6094         | Ручной брашпиль для цепи 16 мм.<br>Чугунный отливки н.в.                | 1/УП<br>1919г.                                    | Синь-<br>ка.              | ВЫБЫЛО  |
| 162                  |              | ЧЕРТЕЖ НА ИНОСТРАННОМ ЯЗЫКЕ<br><i>Шпильевая машина</i>                  |                                                   | Синь-<br>ка.              |         |
| 163                  | 3974         | ЧЕРТЕЖ НА ИНОСТРАННОМ ЯЗЫКЕ<br><i>Стеллаж заготовки шпилевой машины</i> |                                                   | Синь-<br>ка.              | ВЫБЫЛО  |
| 164                  |              | ЧЕРТЕЖ НА ИНОСТРАННОМ ЯЗЫКЕ<br><i>кабелитсы</i>                         |                                                   | Синь-<br>ка.              | ВЫБЫЛО  |
| 165                  | 43239        | Детали для паровой шпилевой машины<br>В. М. п.н.в.                      | 4/ХП<br>1915г.                                    | Каль-<br>ка.              | ВЫБЫЛО  |
| 165                  | 03717        | Трансформаторная...                                                     |                                                   |                           |         |

| Порядковый № | Делопр. № | Название дел и других единиц хранения                                                                                                   | Даты начала и окончан. (крайние даты) | Количество листов | Отметки |
|--------------|-----------|-----------------------------------------------------------------------------------------------------------------------------------------|---------------------------------------|-------------------|---------|
| 166          | 03757     | Трансформатор на 2К. А. <sup>220</sup> 4400, <sup>1200</sup> 1500 периодов. М.1:1.                                                      | 19/УП<br>1911г.                       | Лит.<br>бум.      | ВЫБЫЛО  |
| 167          | 12190     | Пусковой реостат для умформера на 2 К. А. 220 1200-1500 период. сов. =1. и для умформера на 2 К. 220 вольт 500 периодов сов. =1. М.1:1. | 19/Х<br>1911г.                        | Лит.<br>бум.      | ВЫБЫЛО  |
| 168          | 12196     | Умформер переменного однофазного тока на 2 К, 220 ; 500 период. сов. М.1:1.                                                             | 19/У1<br>1911г.                       | Лит.<br>бум.      | ВЫБЫЛО  |
| 169          | 12194     | Умформер переменного однофазного тока на 2 К . 220 вольт 1200-1500 период. сов. =1,0. М.1:1.                                            | 19/У1<br>1911г.                       | Лит.<br>бум.      | ВЫБЫЛО  |
| 170          | 12205     | Шунтовый реостат для двигателя умформера на 2 К. А. 220 вольт 500 периодов. М.1:1.                                                      | 19/Х<br>1911г.                        | Лит.<br>бум.      | ВЫБЫЛО  |
| 171          | 12202     | Шунтовой реостат двигателя умформера на 2 К. 220 вольт, 1200-1500 периодов. М.1:1.                                                      | 19/1Х<br>1911г.                       | лит.<br>бум.      | ВЫБЫЛО  |
| 172          | 12189     | Реостат напряжения умформера на 2 К 220 вольт, 1200-1500 периодов. М.1:1                                                                | 19/Х<br>1911г.                        | лит.<br>бум.      | ВЫБЫЛО  |
| 173          | 9541      | Регулирующий реостат для вентилятора в 300 куб. метров воздуха в час.                                                                   |                                       | Калька.           | ВЫБЫЛО  |

| Поряд-<br>ковый<br>№ | Делопр.<br>№   | Название дел и других<br>единиц хранения                                                                                             | Даты<br>начала и<br>окончан.<br>(крайние<br>даты) | Коли-<br>чество<br>листов | Отметки |
|----------------------|----------------|--------------------------------------------------------------------------------------------------------------------------------------|---------------------------------------------------|---------------------------|---------|
| 174                  | 52079<br>01479 | Прибор для параллельного соединения<br>динамо-машин на 600 ампер /однополос-<br>ный/ М.1:3.                                          | 19/УП<br>1902г.                                   | Лит<br>бум.               | ВЫБЫЛО  |
| ✓ 175                | 43443          | Колокол громкого боя. Общий вид. н.в.                                                                                                | 3/ХП<br>1916г.                                    | Каль-<br>ка.              | ВЫБЫЛО  |
| ✓ 176                |                | Паро-динамо-машина постоянного тока<br>105 вольт, 320 ампер, при 400 оборотах<br>для крейсера "Кагул". М.1:5. н.в.                   |                                                   | Каль-<br>ка.              | ВЫБЫЛО  |
| ? 177                | A957           | Станция электрических центробежных<br>насосов морского типа. Схема соеди-<br>нений.                                                  | 28/ХП<br>1905г.                                   | Каль-<br>ка.              | ВЫБЫЛО  |
| ? 178                | A732           | Станция электрических центробежных<br>насосов морского типа. Схема соеди-<br>нений.                                                  | 13/УП<br>1905г.                                   | Каль-<br>ка.              | ВЫБЫЛО  |
| 179                  | 8653           | АРМАТУРА. Динамо-машины постоянного<br>тока "Компаунд" мощностью в 175 ам-<br>пер при 2000 оборот. в мин. и 105/110<br>вольтах. Н.В. | 12/Ш<br>1908г.                                    | Каль-<br>ка.              | ВЫБЫЛО  |
| ? 180                | 3594           | Станция для центробежного переносно-<br>го насоса. на 200- воды в час, высо-<br>та под"ема 50 фут. М.1:2.                            | 19/Х<br>1910г.                                    | Каль.<br>ка.              | ВЫБЫЛО  |
| ? 181                | 7507           | Станция для центробежного переносно-<br>го насоса, на 200 воды в час, М.1:2.                                                         | 3/УШ<br>1910г.                                    | Каль-<br>ка.              | ВЫБЫЛО  |

| Порядковый № | Делопр. № | Название дел и других единиц хранения                                      | Даты начала и окончан. (крайние даты) | Количество листов | Отметки |
|--------------|-----------|----------------------------------------------------------------------------|---------------------------------------|-------------------|---------|
| 182          | 7501      | Штепсель для переносного насоса на 200 воды в час. М. 1:1.                 | 30/УП<br>1910г.                       | Калька.           | ВЫБЫЛО  |
| 183          | 7500      | Схема соединений для переносного насоса на 200 в час.                      | 30/УП<br>1910г.                       | Калька.           | ВЫБЫЛО  |
| 184          | 13829     | ОБМОТКА АРМАТУРЫ. Электродвигателя постоянного тока "Компаунд". М. 1:1.    | 30/1<br>1911г.                        | Калька.           | ВЫБЫЛО  |
| 185          |           | Герметический шкаф для 3 двухполюсных рубильн. с предохран. Общий вид. 1:5 |                                       | Калька.           | ВЫБЫЛО  |
| 186          |           | Коммутатор горизонтальн. и вертикального наведения. Наружный вид. М. 1:3.  |                                       | Калька.           | ВЫБЫЛО  |
| 187          |           | Пусковой реостат для трансформатора                                        |                                       | Калька.           | ВЫБЫЛО  |
| 188          |           | Схема телефонов.                                                           |                                       | Миллиметр. бум.   | ВЫБЫЛО  |
| 189          | 35674     | Динамо постоянного тока типа М Р М 300, М. 3:1, 1:3, 1:5.                  |                                       | Калька.           | ВЫБЫЛО  |
| 190          | 35674     | Динамо постоянного тока типа МРМ 150 М. 3:1, 1:3, 1:5.                     |                                       | Калька.           | ВЫБЫЛО  |
| 191          | 1037      | Общий вид и детали 2-х полюсного рубильника. н.в.                          |                                       | Калька.           | ВЫБЫЛО  |

| Порядковый № | Делопр. № | Название дел и других единиц хранения                                                                                                                                                               | Даты начала и окончан. (крайние даты) | Количество листов | Отметки |
|--------------|-----------|-----------------------------------------------------------------------------------------------------------------------------------------------------------------------------------------------------|---------------------------------------|-------------------|---------|
| 192          | 1085      | Схема соединения разветвленных короб для электрических указателей.                                                                                                                                  | 23/У1<br>1915г.                       | Калька.           | ВЫБЫЛО  |
| 193          | 16488     | Мотор постоянного тока типа 20.М.1-2                                                                                                                                                                |                                       | Калька.           | ВЫБЫЛО  |
| 194          | A3702     | Реостат для пуска в ход с минимальным выключением. М.1:3.                                                                                                                                           | 14/Ш<br>1909г.                        | Калька.           | ВЫБЫЛО  |
| 195          | 16680     | Мотор постоянного тока типа 30. м.1:2.                                                                                                                                                              | 3/Ш<br>1909г.                         | Калька.           | ВЫБЫЛО  |
| 196          | 1945      | Пусковой реостат                                                                                                                                                                                    |                                       | Синька.           | ВЫБЫЛО  |
| 197          | 1946      | Электро-двигатель постоянного тока 1,5 л.с. 650 об./м. Нормальный защищенный тип. М.1:1.                                                                                                            |                                       | Синька.           | ВЫБЫЛО  |
| 198          | 2283      | ОБМОТКИ ЯКОРЯ И МАГНИТНЫХ КАТУШЕК. Коллектор и схема. М.1:1.                                                                                                                                        |                                       | Синька.           | ВЫБЫЛО  |
| 199          | Л722      | Станция электрических центробежных насосов морского типа, для напряжений до 100 вольт и максимальной силы тока в 400 ампер. Общий вид М.1:2.                                                        |                                       | Лит. бум.         | ВЫБЫЛО  |
| 200          | A723      | Станция электрических центробежных насосов морского типа для напряжений до 100 вольт и максимальной силы тока в 400 ампер. Автоматическое приспособление для максимального и минимального токов. В. | 13/УП<br>1905г.                       | Лит. бум.         | ВЫБЫЛО  |

| Порядковый № | Делопр. № | Название дел и других единиц хранения                                                                                                 | Даты начала и окончан. (крайние даты) | Количество листов | Отметки |
|--------------|-----------|---------------------------------------------------------------------------------------------------------------------------------------|---------------------------------------|-------------------|---------|
|              |           |                                                                                                                                       |                                       |                   | ВЫБЫЛО  |
| 201          | 10363     | ОБМОТКА АРМАТУРА для электрического двигателя постоянного тока мощностью в 10 лощ.сил. при 1200 оборот. в мин. 200 в. и 43,4амп. Н.в. | 8/1X<br>1909г.                        | Лит.<br>бум.      |         |
| 202          | 01425     | Электродвигатель для управления золотником рулевой паровой машины. М.1:1.                                                             | 8/Х<br>1902г.                         | Лит.<br>бум.      | ВЫБЫЛО  |
| 203          | 01428     | Электродвигатель для управления золотником рулевой паровой машины. М.1:1.                                                             | 14/Х<br>1902г.                        | Лит.<br>бум.      | ВЫБЫЛО  |
| 204          | 8882      | Автоматический прибор для пуска в ход и регулирования скорости электродвигателя. Вид сверху механической передачи.                    | 18/1<br>1902г.                        | Синь-<br>ка.      | ВЫБЫЛО  |
|              | 8882      | Т о ж е                                                                                                                               | 22/1<br>1902г.                        | Синь-<br>ка       | ВЫБЫЛО  |
| 205          | 10654     | В. Динамо-двигатель типа ОП <sub>1</sub>                                                                                              | 22/Х<br>1916г.                        | Синь-<br>ка.      |         |
| 206          | 15442     | Вентилятор У:М.О. Общий вид. /Правый/                                                                                                 | 22/Х<br>1916г.                        | Синь-<br>ка.      |         |
| 207          | 31608     | Электродвигатель постоянного типа "Шуккерт", типа 9. М.1:5. н.в.                                                                      | 28/Ш<br>1903г.                        | Синь-<br>ка.      |         |
| 208          | 541       | ЭЛЕКТРИЧЕСКИЙ МАШИННЫЙ УКАЗАТЕЛЬ /для двух машин/ Передатчик. Общий вид.                                                              | 29/1У<br>1902г.                       | Синь-<br>ка.      |         |

| Порядковый № | Делопр. № | Название дел и других единиц хранения                                                                                       | Даты начала и окончан. (крайние даты) | Количество листов             | Отметки |
|--------------|-----------|-----------------------------------------------------------------------------------------------------------------------------|---------------------------------------|-------------------------------|---------|
| ✓ 209        | 36710     | Герметич. электрич. вентилят. на 3000 возд. в час. Тип П 3. М. 1:2. н. в.                                                   | 24/1<br>1909г.                        | Каль-<br>ка.                  |         |
| 210          | 4644      | АРМАТУРА. электродвигателя постоянного тока Мощность 2,5 лощ. сил, при 1000 обр. в минуту и 108 вольтах. М. 1:1.            | Октя<br>брь<br>1913г.                 | <b>ВЫБЫЛО</b><br>Лит.<br>бум. |         |
| 211          | 4645      | ОБМОТКА АРМАТУРЫ. электродвигателя постоянного тока мощностью в 2,5 л. с. при 1000 обор. в мин. и 108 вольт. М. 1:1. и 5:1. | 21<br>Октя<br>брь<br>1913г.           | <b>ВЫБЫЛО</b><br>лит.<br>бум. |         |
| ✓ 212        | 4647      | Электродвигатель постоянного тока. Мощностью в 4.04 лощ. сил при 2000 обор. в мин. и 225 вольт. М. 1:1.                     | 6/XI<br>1913г.                        | лит.<br>бум.                  |         |
| ✓ 213        | 4650      | Динамо-машина постоянного тока. Мощностью в 2,37 кв. при 2000 оборот. в мин. и 110 вольтах. П. в.                           | 15/XI<br>1913г.                       | Лит.<br>бум.                  |         |
| 214          | 4648      | АРМАТУРА. электродвигателя постоянного тока, молностью в 4,04 л. с., при 2000 обор. в мин. и 225 вольт. М. 1:1.             | 15/XI<br>1913г.                       | <b>ВЫБЫЛО</b><br>Лит.<br>бум. |         |
| ✓ 215        | 18411     | Схема включения электродвигателя с автоматическим пусковым приспособлением                                                  | 16/IV<br>1915г.                       | <b>ВЫБЫЛО</b><br>Лит.<br>бум. |         |

| Порядковый № | Делопр. № | Название дел и других единиц хранения                                                                        | Даты начала и окончан. (крайние даты) | Количество листов | Отметки |
|--------------|-----------|--------------------------------------------------------------------------------------------------------------|---------------------------------------|-------------------|---------|
| 216          | 18410     | Электро-двигатель в ЗН. 105 в. 1250 обор. Закрытый тип. Обмотки и данные                                     | 3/8<br>1914                           | Лит.<br>бум.      | ВЫБЫЛО  |
| 217          | 18409     | Электродвигатель в ЗН. 105 в. 1400 об.м. с электромагнитной муфтой. Закрытый тип. Общий вид. М.1:1.          | 23/1<br>1915                          | Лит.<br>бум.      |         |
| 218          | 18408     | Электродвигатель постоянного тока для перемежающейся работы, закрытой электромагнитной муфтой. М.1:1.        |                                       | Лит.<br>бум.      |         |
| 219          | 17770     | Пусковой реостат. М.1:1.                                                                                     |                                       | Синь-ка           | ВЫБЫЛО  |
| 220          | 18412     | Автоматический реостат для электродвигателя в З РС, 105 в. 1250 об.м. Общий вид и данные. М.1:1.             | 30/III<br>1915г.                      | Лит.<br>бум.      | ВЫБЫЛО  |
| 221          | 18413     | Общий вид переключателя. М.1:1.                                                                              | 17/XI 1914                            | Лит.<br>бум.      | ВЫБЫЛО  |
| 222          | 18413     | Герметический выключатель для двиг. З ПС; 105 в. 1250 об.мин. Общий вид.                                     | 20/IV<br>1915г.                       | Лит.<br>бум.      | ВЫБЫЛО  |
| 223          | 18415     | Ординарный контракт к электромагнитной муфт для электродвигателя в ЗПС 105 в. 1250 об. мин. Общий вид. М.1:1 | 4/X<br>1914г.                         | Лит.<br>бум.      | ВЫБЫЛО  |
| 224          | M149      | Аппарат для мигания огнями для минных крейсеров в 500, 570 и 615м. н.в.                                      | 8/1У<br>1905г.                        | Каль-ка.          |         |



| Поряд-<br>ковый<br>№ | Делопр.<br>№ | Название дел и других<br>единиц хранения                                                                          | Даты<br>начала и<br>окончан.<br>(крайние<br>даты) | Коли-<br>чество<br>листов | Отметки |
|----------------------|--------------|-------------------------------------------------------------------------------------------------------------------|---------------------------------------------------|---------------------------|---------|
| 225                  | 454          | Общий вид монтажной доски, регу-<br>лировочного реостата к двигателю 45<br>н.в.                                   | н.                                                | Каль-<br>ка.              | ВЫБЫЛО  |
| 226                  | 39042        | Расположение пластин в пусковом<br>реостате. н.в.                                                                 |                                                   | Каль-<br>ка.              | ВЫБЫЛО  |
| 227                  | 453          | Детали пускового реостата на 350<br>ампер при 100 вольтах. н.в.                                                   |                                                   | Каль-<br>ка.              | ВЫБЫЛО  |
| 228                  | 10975        | Передачик приказаний с указателм<br>положения. н.в.                                                               | 8/ХП<br>1904г.                                    | Каль-<br>ка.              | ВЫБЫЛО  |
| 229                  | 451          | Детали к станции мотора в 45 н.н.в.                                                                               |                                                   | Каль-<br>ка.              | ВЫБЫЛО  |
| 230                  | 38975        | Маховичек для траверсы электродви-<br>гателя в 100 н.в.                                                           |                                                   | Каль-<br>ка.              | ВЫБЫЛО  |
| 231                  | 698          | Шунты для подв. лодок. н.в.                                                                                       |                                                   | Каль-<br>ка.              | ВЫБЫЛО  |
| 232                  | 9421         | Главная станция для охлаждения рефре-<br>жераторных камер. Маслицо 1/2                                            |                                                   | Лит.<br>бум.              | ВЫБЫЛО  |
| 233                  | 9639         | Станция для пуска в ход электродви-<br>гателя на 5 н 1570 обрр. 105 в.м.н:                                        | 20/У1<br>1908г.                                   | Каль-<br>ка.              | ВЫБЫЛО  |
| 234                  | 9642         | Реостат для пуска в ход вентилятора<br>на 1500 м. воздуха в час при давле-<br>ний водяного столба в 40 м/м. М.1:1 | 23/У1<br>1908г.                                   | Каль-<br>ка.              | ВЫБЫЛО  |

| Порядковый № | Делопр. № | Название дел и других единиц хранения                                                                                                                                                                                 | Даты начала и окончания, (крайние даты) | Количество листов                 | Отметки |
|--------------|-----------|-----------------------------------------------------------------------------------------------------------------------------------------------------------------------------------------------------------------------|-----------------------------------------|-----------------------------------|---------|
| 235          | 1791      | Детали герметических укупоривающейся предохранительной коробки на 2 отвления для проводов сечен. меди до 2x2,5 кв. м/м. от магистра сечен. меди 2x6 кв. м/м. и 30 кв.м/м. постоянного тока напряж. в 250 вольт. н. в. |                                         | Лит.<br>бум.<br><i>100 листов</i> | ВЫБЫЛО  |
| 236          | 9898      | "Прибор для параллельного соединения динамо-машин на 700 ампер". м 1:1                                                                                                                                                | 17/УП<br>1903г.                         | Лит.<br>бум.                      | ВЫБЫЛО  |
| 237          | 3572      | Прибор для параллельного соединения динамо-машин на 1500 ампер. М. 1:2.                                                                                                                                               | 18/УП<br>1903г.                         | Синья<br>ка.                      | ВЫБЫЛО  |
| 238          | 38982     | Детали электродвигателя в 100 Н. в. м. 1:3.                                                                                                                                                                           |                                         | Калька.                           | ВЫБЫЛО  |
| 239          | 22/28     | Детали реверсивного контроллера 2Н. в.                                                                                                                                                                                |                                         | Калька.                           | ВЫБЫЛО  |
| 240          | 22/46     | Детали электродвигателя в 1,5 Н                                                                                                                                                                                       |                                         | Калька.                           | ВЫБЫЛО  |
| 241          | 22/54     | Кронштейн альтернатора на 1 кв. н. в.                                                                                                                                                                                 |                                         | Калька.                           | ВЫБЫЛО  |
| 242          | 15296     | Двойной коммутатор реле от 0 до 60 амп. М. 1:1.                                                                                                                                                                       | 23/УП<br>1903г.                         | Калька.                           | ВЫБЫЛО  |
| 243          | 6922      | Водонепроницаемый звонок/На обрыве/ н. в.                                                                                                                                                                             | 28/УП<br>1909г.                         | Калька.                           | ВЫБЫЛО  |

| Порядковый № | Делопр. № | Название дел и других единиц хранения                                 | Даты начала и окончан. (крайние даты) | Количество листов | Отметки |
|--------------|-----------|-----------------------------------------------------------------------|---------------------------------------|-------------------|---------|
| 244          | 6923      | Схема водонепроницаемого звонка.                                      | 28/УП<br>1909г.                       | Калька.           | ВЫБЫЛО  |
| 245          | 5078      | Детали замыкателя комбинированного с предохранителем. н.в.            | 7/У<br>1907г.                         | Калька.           | ВЫБЫЛО  |
| 246          | 338       | ЧЕРТЕЖ НА ИНОСТРАННОМ ЯЗЫКЕ<br><i>схема обмотки якоря</i>             |                                       | Лит. бум.         | ВЫБЫЛО  |
| 247          | 6250      | ЗАЯВИМ ДЛЯ ЛЕТУЧИХ ПРОВОДОВ. н.в.                                     | 18/УХ<br>1903г.                       | Калька.           | ВЫБЫЛО  |
| 248          | 98        | Станция дальномерных циферблатов. Схема соединения. н.в.              | 27/Ш<br>1901г.                        | Калька.           |         |
| 249          |           | Установка прожекторной переговорной сигнализации                      |                                       | Калька.           |         |
| 250          |           | Электро-мотор. Закрытого типа.                                        |                                       | Калька.           | ВЫБЫЛО  |
| 251          |           | Кривая распределения силы света под различными углами от оси зеркала. |                                       | Калька.           | ВЫБЫЛО  |
| 252          |           | Кривая распределения силы света. От дуговой прожекторной лампы.       |                                       | Калька.           | ВЫБЫЛО  |
| 253          |           | Чертеж нумерного аппарата. /На два номера/ н.в.                       |                                       | Калька.           | ВЫБЫЛО  |
| 254          | 4775      | Коммутатор для автоматической остановки. Верхний. М.1:1.              | 4/У1<br>1904г.                        | Калька.           | ВЫБЫЛО  |

| Порядковый № | Делопр. № | Название дел и других единиц хранения                                    | Даты начала и окончан. (крайние даты) | Количество листов | Отметки           |
|--------------|-----------|--------------------------------------------------------------------------|---------------------------------------|-------------------|-------------------|
| 255          | 8998      | ШТУРВАЛ. Н.В.                                                            | 4/ХП<br>1901г.                        | Синь-ка.          | <del>ВЫБЫЛО</del> |
|              | 898       | То же                                                                    | То же                                 |                   |                   |
|              | 8983      | КОММУТАТОР м.1:1                                                         | То же                                 |                   |                   |
|              | 8986      | Семиполюсный выключатель. Н.В.                                           | То же                                 |                   |                   |
| 256          |           | Щеткодержатели для машин переменного тока. Н.В.                          |                                       | Калька.           | ВЫБЫЛО            |
| 257          | 8919      | Мотор П.У.А. 18/26 с зубчатой передачей. М.1:5.                          | 24/II<br>1902                         | Синь-ка.          | ВЫБЫЛО            |
| 258          | 12018     | Лампочка накаливания.                                                    | 24/III<br>1901г                       | Синь-ка.          | ВЫБЫЛО            |
| 259          | 954       | Динамо-машины постоянной силы тока системы Розенберга.                   |                                       | Синь-ка.          | <del>ВЫБЫЛО</del> |
| 260          | 187       | АРМАТУРА динамо-машины пост. и трехфазн. тока. Поперечный разрез. М.1:2. | 21/ХI<br>1913г.                       | Калька.           | ВЫБЫЛО            |
| 261          | 186       | АРМАТУРА динамо-машины постоянного и трехвая. тока. М.1:2.               | 22/II<br>1913г.                       | Калька.           | ВЫБЫЛО            |
| 262          | 316       | М Вентилятор-Сирокко № 1. с мотором РМ <sub>2</sub> 120-50 свт.          |                                       | Лит. бум.         | ВЫБЫЛО            |
|              |           |                                                                          |                                       | лист              |                   |

| Порядковый № | Делопр. № | Название дел и других единиц хранения                                                                                                       | Даты начала и окончан. (крайние даты) | Количество листов | Отметки |
|--------------|-----------|---------------------------------------------------------------------------------------------------------------------------------------------|---------------------------------------|-------------------|---------|
| 263 ✓        | 36713     | Герметич. электрич. вентилят. на 3000 м. возд. в час. М.1:2 н.в. Тип № 6                                                                    | 24/1<br>1909г.                        | Каль-<br>ка.      | ЫБЫЛО   |
| 264          |           | Центробежный переносный вентилятор на 300 м. воздуха в час при давлении давлений водяного столба в 30 мм М.1/1.                             |                                       | Каль-<br>ка.      | ЫБЫЛО   |
| 265 ✓        | 8654      | Паро-турбо-динамо постоянного тока. М.1:5. н.в.                                                                                             | 12/III<br>1908г.                      | Каль-<br>ка.      | ЫБЫЛО   |
| 266 ✓        | 36711     | Герметич. электрич. вентилят. на 3000 з/м возд. в час. 1:2 нат. вел. Тип. 4                                                                 | 24/1<br>1909г.                        | Каль-<br>ка.      | ЫБЫЛО   |
| 267 ✓        | 6918      | Центробежный вентилятор на 1000 м. воздуха. в час. при давлении водяного столба в 500мм. охлаждения и вентиляции натронных погребов. М.1:1. | 10/XII<br>1908г.                      | Каль-<br>ка.      | ЫБЫЛО   |
| 268 ✓        | 851       | Центробежный нагнетательный вентилятор на 1500 м <sup>3</sup> воздуха в час при давлении водяного столба 25 м/м.                            |                                       | Каль-<br>ка.      | ЫБЫЛО   |
| 269          | 509       | Клинкет =16"/400 м/м. для вентиляционных труб охлаждения погребов. М.1:2                                                                    |                                       | Коль-<br>ка.      | ЫБЫЛО   |
| 270 ✓        | 36723     | Ощип вид электрического вентилятора на 540 <sup>3</sup> м возд. в час. 1/2 натур. в.                                                        | 24/1<br>1909г.                        | Каль-<br>ка.      | ЫБЫЛО   |

| Поряд-<br>ковый<br>№ | Делопр.<br>№ | Название дел и других<br>единиц хранения                                                                                                                                                                                | Даты<br>начала и<br>окончан,<br>(крайние<br>даты) | Коли-<br>чество<br>листов | Отметки |
|----------------------|--------------|-------------------------------------------------------------------------------------------------------------------------------------------------------------------------------------------------------------------------|---------------------------------------------------|---------------------------|---------|
| 271                  |              | Схема обмотки якоря РДТ 62 №277979<br>/80                                                                                                                                                                               |                                                   | Каль-<br>ка.              | ВЫБЫЛО  |
| 272                  | 10410        | Обмотка арматуры динамо-машины посто-<br>янного тока "Компаунд"                                                                                                                                                         | 10/Ш<br>1908г.                                    | Каль-<br>ка.              | ВЫБЫЛО  |
| 273                  | 18589        | Общий вид трехмашинного агрегата для<br>питания приборов управления минным<br>огнем на миноносцах Черного моря.                                                                                                         |                                                   | Синь-<br>ка.              |         |
| 274                  | 9613         | Закрепы из оцинкованного железа для<br>крепления брони роваванных кабелей<br>на эскадренных миноносцах в 350 тонн<br>н.в.                                                                                               |                                                   | Каль-<br>ка.              | ВЫБЫЛО  |
| 275                  |              | Вал для динамо-машины в 320 ампер.                                                                                                                                                                                      |                                                   | Каль-<br>ка.              | ВЫБЫЛО  |
| 276                  | 5785         | Чертеж установки турбогенератора<br>сист. де Лавалья, мощностью 9,5 ки-<br>ловатт при 105 вольтах, на 5 дивизи-<br>оне миноносцев. М.1:10.                                                                              |                                                   | Синь-<br>ка.              |         |
| 277                  | 116          | ЧЕРТЕЖ НА ИНОСТРАННОМ ЯЗЫКЕ<br><i>Сертен проекта Маллеме</i>                                                                                                                                                            |                                                   | Каль-<br>ка.              |         |
| 278                  | 790          | Детали герметически укупоривающейся<br>предохранительной коробки на 2 ответ-<br>вления для проводов сечен. меди до 2x2,5<br>кв. от магистр. сечен. меди до 50 кв.<br>м/м. для постоянного тока напряж. в 250 в.<br>н.в. |                                                   | Лит.<br>бум.<br>ла        | ВЫБЫЛО  |

| Порядковый № | Делопр. № | Название дел и других единиц хранения                                                                         | Даты начала и окончания (крайние даты) | Количество листов | Отметки |
|--------------|-----------|---------------------------------------------------------------------------------------------------------------|----------------------------------------|-------------------|---------|
| 279          | 205       | Щеткодержатель динамо-машины постоянного трехф. тока для лин. кор. типа "Севастополь", н.в.                   |                                        | Калька.           | ВЫБЫЛО  |
| 280          | 188       | Обмотка арматуры для динамо-машины постоянного и трехфаз. тока. М.1:1,5:1                                     | 20/У1<br>1913г.                        | Калька.           | ВЫБЫЛО  |
| 281          | 189       | Эквипотенциальная обмотка динамо-машины пост. и трехфазн. тока                                                |                                        | Калька.           | ВЫБЫЛО  |
| 282          | 2250      | Вдвухной винтилятор на 12000 м <sup>3</sup> воздуха в час. при давлении водяного столба в 75 м/м.             |                                        | Калька.           |         |
| 283          |           | Центробежный винтилятор на 3000 м <sup>3</sup> воздуха в час при давлении водяного столба в 25 и 75 м/м. н.в. |                                        | Калька.           |         |
| 284          | 340М      | Вентилятор И Р.М.2                                                                                            |                                        | Лит бум на лист   | ВЫБЫЛО  |
| 285          | 15426     | Реостат для пуска в ход вентилятора на 1200м <sup>3</sup> возд. в час при давл. вод. столба в 20 м/м. М.1:1   | 12/УП<br>1911г.                        | Калька.           | ВЫБЫЛО  |
| 286          | 15432     | Центробежный винтилятор на 1200м <sup>3</sup> воздуха в час при давлении водяного столба в 20 м/м. М.1:1.     | 15/УП<br>1911г.                        | Калька.           |         |

| Порядковый № | Делопр. № | Название дел и других единиц хранения                                                                                    | Даты начала и окончан. (крайние даты) | Количество листов | Отметки |
|--------------|-----------|--------------------------------------------------------------------------------------------------------------------------|---------------------------------------|-------------------|---------|
| 287 ✓        | 6869      | Центробежный электрический вентилятор на 15000 м <sup>3</sup> воздуха в час при давлении водяного столба в 25м/м. М. 1:2 | 1/X1<br>1903г.                        | Калька.           |         |
| 288 ✓        | 2887а     | Вентиляция погребов и крыт-калар                                                                                         |                                       | Калька.           |         |
| 289 ✓        | 36708     | Герметич. электрич. вентилят. на 3000 в/м возд. в час. 1:2 н.в. Тип № 1.                                                 | 24/1<br>1909г.                        | Калька.           |         |
| 290 ✓        | 36709     | То же                                                                                                                    | То же                                 |                   |         |
| 291 ✓        | 36712     | То же                                                                                                                    | То же                                 |                   |         |
| 292 ✓        | 9630      | Электрический центробежный вентилятор на 1500 м <sup>3</sup> воздуха в час, при давлении водяного столба в 40м/м М. 1:2. | 13/У1<br>1908г.                       | Калька.           |         |
| 293          | 8286      | Клинкет для вентиляционных труб; 37/8. н.в.                                                                              | 26/У1<br>1905г.                       | Калька.           | ВЫБЫЛО  |
| 294          | 8285      | Клинкет для вентиляционных труб; 4 <sup>3</sup> /8. н.в.                                                                 | 26/У1<br>1905г.                       | Калька.           | ВЫБЫЛО  |
| 295          | 4821      | Установка винтиляторного бала.                                                                                           |                                       | Калька.           | ВЫБЫЛО  |
| 296          | 4849      | Реостат для пуска в ход электродвигателя на 50 ампер при 100 вольт. М. 1:1                                               | 23/У1<br>1904г.                       | Калька.           | ВЫБЫЛО  |



| Порядковый № | Делопр. № | Название дел и других единиц хранения                                                                                                    | Даты начала и окончан. (крайние даты) | Количество листов              | Отметки |
|--------------|-----------|------------------------------------------------------------------------------------------------------------------------------------------|---------------------------------------|--------------------------------|---------|
| 297          | 324M      | МОТОР РМ <sub>3</sub>                                                                                                                    |                                       | Лит.<br>бум.<br><i>на шол.</i> | ВЫБЫЛО  |
| 298          | 330M      | МОТОР ЕД-20 м:5                                                                                                                          |                                       | Лит.<br>бум.<br><i>на шол.</i> | ВЫБЫЛО  |
| 299          | 337M      | СХЕМЫ МОТОРА ЕД-20 <del>м:5</del>                                                                                                        |                                       | Лит.<br>бум.<br><i>полное</i>  | ВЫБЫЛО  |
| 300          | 426M      | СХЕМЫ МОТОРА ЕД-150                                                                                                                      |                                       | Лит.<br>бум.                   | ВЫБЫЛО  |
| 301          | 327M      | СХЕМА МОТОРОВ РМ <sub>2</sub> -РМ <sub>3</sub>                                                                                           |                                       | Лит.<br>бум.                   | ВЫБЫЛО  |
| 302          | 4665      | АРМАТУРА электродвигателя постоянного тока. н.в.                                                                                         | 16/Х1<br>1913г.                       | Лит.<br>бум.                   | ВЫБЫЛО  |
| 303          | 4661      | Электродвигатель постоянного тока, /для под"ема катеров/Мощностью 37 л.с. при 0-360-1440 ОБОРТ. в мин. и 48,5 в. м. 1:3.                 | 13/Х1<br>1913г.                       | Лит.<br>бум.                   | ВЫБЫЛО  |
| 304          | 4662      | Арматура электродвигателя постоянного тока. Мощностью в 37 л.с. при 0-360-1440 обор в мин. и 48,5 вольтах                                | 14/Х1<br>1914г.                       | Лит.<br>бум.                   | ВЫБЫЛО  |
| 305          | 6919      | Центробежный вентилятор на 3000 м <sub>3</sub> в час при давлении водяного столба в 50 м/м. охлаждения и вентиляции патров. погр. М.1:1. | 7/Ш<br>1907г.                         | Каль-<br>ка.                   | ВЫБЫЛО  |
| 306          | 3100      | Динамо-машина тип: "Д 5" М.1:2.                                                                                                          | 18/У1<br>1908г.                       | Каль-<br>ка.                   | ВЫБЫЛО  |

| Порядковый № | Делопр. № | Название дел и других единиц хранения                                                                                             | Даты начала и окончан. (крайние даты) | Количество листов | Отметки |
|--------------|-----------|-----------------------------------------------------------------------------------------------------------------------------------|---------------------------------------|-------------------|---------|
| 307          | 1615      | Схема обмотки якоря электромотора постоянного тока типа ЕС <sub>50</sub> М. 1:1 и 3:1.                                            | с-10/1<br>1909г.                      | Калька.           | ВЫБЫЛО  |
| 308          | 5972      | Схема соединения рулевых указателей и приборов управления золотниками рулевой паровой машины на крейсерах 1 ранга Баян и Паллада. | 10/У<br>1908г.                        | Калька.           | ВЫБЫЛО  |
| 309          | 5819      | Центробежный переносный вентилятор на 300м <sup>3</sup> воздуха в час при давлении водяного столба в 30м/м. М. 1:1.               | 28/П<br>1905г.                        | Калька.           | ВЫБЫЛО  |
| 310          | 02148     | То же                                                                                                                             | То же                                 |                   | ВЫБЫЛО  |
| 311          | 3515а     | Вентиляторный раструб и приборы для вращения М. 3/4" = 1'                                                                         |                                       | Калька.           | ВЫБЫЛО  |
| 312          | 325М      | Мотор РМ <sub>2</sub>                                                                                                             |                                       | Лит. бум.         | ВЫБЫЛО  |
| 313          | 427М      | ЯКОРЬ МОТОРА ЕД-150                                                                                                               |                                       | Лит. бум.         | ВЫБЫЛО  |
| 314          |           | ЧЕРТЕЖИ СИЛОВОЙ ЭЛЕКТРО-СТАНЦИИ                                                                                                   |                                       | Лит. бум.         | ВЫБЫЛО  |
| 315          |           | " " "                                                                                                                             |                                       | "                 | ВЫБЫЛО  |
| 316          |           | " " "                                                                                                                             |                                       | "                 | ВЫБЫЛО  |
| 317          |           | " " "                                                                                                                             |                                       | "                 | ВЫБЫЛО  |

| Поряд-<br>ковый<br>№ | Делопр.<br>№ | Название дел и других<br>единиц хранения                                                       | Даты<br>начала и<br>окончан.<br>(крайние<br>даты) | Коли-<br>чество<br>листов | Отметки        |
|----------------------|--------------|------------------------------------------------------------------------------------------------|---------------------------------------------------|---------------------------|----------------|
| 318                  | 2            | ЧЕРТЕЖ СИЛОВОЙ ЭЛЕКТРО-СТАНЦИИ                                                                 |                                                   | ЛИ                        | ВЫБЫЛО         |
|                      |              |                                                                                                |                                                   | бум.                      |                |
| 319                  |              | " " "                                                                                          |                                                   |                           | ВЫБЫЛО         |
| 320                  |              | " " "                                                                                          |                                                   |                           | "<br>ВЫБЫЛО    |
| 321                  |              | " " "                                                                                          |                                                   |                           | "<br>ВЫБЫЛО    |
| 322                  |              | " " "                                                                                          |                                                   |                           | "<br>ВЫБЫЛО    |
| 323                  |              | " " "                                                                                          |                                                   |                           | ВЫБЫЛО         |
| 324                  |              | " " "                                                                                          |                                                   |                           | ВЫБЫЛО         |
| 325                  |              | " " "                                                                                          |                                                   |                           | ВЫБЫЛО         |
| 326                  |              | " " "                                                                                          |                                                   |                           | ВЫБЫЛО         |
| 327                  | " " "        |                                                                                                |                                                   | ВЫБЫЛО                    |                |
| 328                  | " " "        |                                                                                                |                                                   | ВЫБЫЛО                    |                |
| 329                  | П44839       | Мотор трехфазного тока 24Р л.с.,<br>220 вольт, 160 обор. в мин. М.1:5.                         |                                                   | Лит.                      | ВЫБЫЛО<br>бум. |
| 330                  | 270          | Схема управления электрической руле-<br>вой машины системы Русс. Электр. Обществ<br>ва "Унион" | 1902г.                                            | Синь-<br>ка.              |                |

| Поряд-<br>ковый<br>№ | Делопр.<br>№ | Название дел и других<br>единиц хранения                                                               | Даты<br>начала и<br>окончан.<br>(крайние<br>даты) | Коли-<br>чество<br>листов | Отметки       |
|----------------------|--------------|--------------------------------------------------------------------------------------------------------|---------------------------------------------------|---------------------------|---------------|
| 331                  | 50           | Центробежный переносный вентилятор<br>на 500м воздуха в час, при давлении<br>водяного столба в 65 м/м. | 5/IV<br>1911г.                                    | Лит.<br>бум.              | <b>ВЫБЫЛО</b> |
| 332                  | 348M         | МОТОР /На иностранном языке/.                                                                          |                                                   | Лит.<br>бум.              | <b>ВЫБЫЛО</b> |
| 333                  | 330M         | ЭЛЕКТРОМОТОР /На иностранном языке/                                                                    |                                                   | Лит.<br>бум.              | <b>ВЫБЫЛО</b> |
| 334                  | 9144         | Схема электрического рулевого привода.                                                                 | 6/III<br>1902г.                                   | Каль-<br>ка.              |               |
| 335                  | 6571         | Кожух для ограждения излучающего<br>провода для радиотелеграфа 1/2 н.в.                                | 20/II<br>1909г.                                   | Каль-<br>ка.              | <b>ВЫБЫЛО</b> |
| 336                  | 6572         | Стекл-ные изоляторы для кожуха излу-<br>чающего провода для радиотелеграфа<br>1/2 н.в.                 | 21/II<br>1909г.                                   | Каль-<br>ка.              | <b>ВЫБЫЛО</b> |
| 337                  | 4166         | Телефонный аппарат № 320 с микроте-<br>лефоном № 250. н.в.                                             | 29/XII<br>1908г.                                  | Каль-<br>ка.              |               |
| 338                  | 6298         | Электрические рулевые механизмы для<br>судов флота. II) Электрический механизм<br>руля.                | 9/III<br>1902г.                                   | Синь-<br>ка.              | <b>ВЫБЫЛО</b> |
| 339                  | A3633        | Реостат для пуска в ход с минималь-<br>ным выключением. М.1:3.                                         | 12/I<br>1909г.                                    | Каль-<br>ка.              | <b>ВЫБЫЛО</b> |
| 340                  |              | Чертеж однополюсного предохранителя<br>для силы тока от 30-60 ампер. н.в.                              |                                                   | Каль-<br>ка.              | <b>ВЫБЫЛО</b> |

| Порядковый № | Делопр. № | Название дел и других единиц хранения                                                                                                | Даты начала и окончан. (крайние даты) | Количество листов | Отметки |
|--------------|-----------|--------------------------------------------------------------------------------------------------------------------------------------|---------------------------------------|-------------------|---------|
| 341          | 271       | Контактного прибора для управления электрической рулевой машиной системы Русс. Электр. Обществ "Унион".                              | 6/П<br>1902г                          | Синь-ка.          | ВЫБЫЛО  |
| 342          |           | Якорь электродвигателя. М. 1:1.                                                                                                      |                                       | Калька.           | ВЫБЫЛО  |
| 343          | 1620      | Динамо-машина. Схема соединения обмотки якоря и электромагнитов с наружными зажимами.                                                | 13/Ш<br>1916г                         | Калька.           | ВЫБЫЛО  |
| 344          | 1620      | Т о ж е                                                                                                                              | Т о ж е                               |                   | ВЫБЫЛО  |
| 345          | 1619      | Динамо-машина. Схема соединения развернутой обмотки якоря с коллектором                                                              | 13/Ш<br>1916г                         | Калька.           | ВЫБЫЛО  |
| 346          | 1617      | Т о ж е                                                                                                                              | Т о ж е                               |                   | ВЫБЫЛО  |
| 347          | 1618      | 6 Динамо-машин № 6628, 6629, 6630, 6631, 6632, 6633. Якорь № Т42, Т43, Т44, Т45, Т46 и Т47: запасный якорь № Т48, Т49 и Т50. М. 1:5. | 6/Ш<br>1916г                          | Калька.           | ВЫБЫЛО  |
| 348          | 1616      | 2 Динамо-машины № 6624 и 6625. Якорь № 3Т и 4Т. Запасный якорь 66 М. 1:5.                                                            | 4/Ш<br>1916г                          | Калька.           | ВЫБЫЛО  |
| 349          | 278081    | Электродвигатель                                                                                                                     |                                       | Калька.           | ВЫБЫЛО  |
| 350          | / 82      | Схема обмотки якоря РДТ в. 42.                                                                                                       |                                       | Калька.           | ВЫБЫЛО  |

| Порядковый № | Делопр. № | Название дел и других единиц хранения                                                                                                                                       | Даты начала и окончан. (крайние даты) | Количество листов | Отметки       |
|--------------|-----------|-----------------------------------------------------------------------------------------------------------------------------------------------------------------------------|---------------------------------------|-------------------|---------------|
| 351          | 6639      | Детали скоб для крепления приборов в катушке радиотелеграфа к переборкам 1/2 н.в.                                                                                           | 10/1У<br>1909г                        | Каль-             | ВЫБЫЛО<br>ка. |
| 352          |           | Схема электрического привода для переключения золотника паровой рулевой машины.                                                                                             | 22/х<br>1901г                         | Синь-             | ВЫБЫЛО<br>ка. |
| 353          | 9010      | Схема электрического рулевого привода                                                                                                                                       | 8/п<br>1902г                          | Синь-             | ка. ВЫБЫЛО    |
| 354          | 8702      | Электрический привод для переключения золотника паровой рулевой машины. М.т. Райдр. СССР.                                                                                   |                                       | Синь-             | ВЫБЫЛО<br>ка. |
| 355          | 3593      | Динамо-машина постоянного тока непосредственно соединенная с ротационной паровой машиной система "Гулот" мощностью в 3,5 киловат при 900 оборотах в мин. и 70 вольт. М.1:5. | 3/1<br>1903г                          | Каль-             | ВЫБЫЛО<br>ка. |
| 356          | 844а      | Реостат с коммутатором для электродвигателей i 30 и i 45. М.1/2                                                                                                             | 2/х<br>1898г.                         | Каль-             | ВЫБЫЛО<br>ка. |
| 357          | 843       | Жидкий реостат для пуска в ход электродвигателя в 50 НМ.1:5.                                                                                                                | 2/х<br>1898г                          | Каль-             | ВЫБЫЛО<br>ка. |
| 358          | 845       | Коммутатор с реостатом для центробежного вентилятора на 1200м. давление                                                                                                     |                                       |                   | ВЫБЫЛО        |

| Порядковый № | Делопр. № | Название дел и других единиц хранения                                                                           | Даты начала и окончан. (крайние даты) | Количество листов | Отметки |
|--------------|-----------|-----------------------------------------------------------------------------------------------------------------|---------------------------------------|-------------------|---------|
|              |           | 75 м/м и геликоидального вентилятора на 2500м <sup>3</sup> давление 25 м/м. М.1/3.                              | 2/Х<br>1898г.                         | Калька            | ВЫБЫЛО  |
| 359 ✓        | 01548     | Герметический электродвигатель. для насоса на 500 тонн при 800 оборот. и при расходе энергии 25000 вольт. М.1/4 | 13,Х1<br>1902г.                       | Калька            | ВЫБЫЛО  |
| 360 ✓        | 104       | Электромотор соединений с центробежной помпой. М.1:20                                                           |                                       | Калька            | ВЫБЫЛО  |
| 361          |           | Крепление электрической лампы к масляному фонарю на эскад. минонос.                                             | 5/1Х<br>1906г                         | Калька            | ВЫБЫЛО  |
| 362          | 621       | Реостат для ответвления тока. М.1/2 н. в.                                                                       | 2/1<br>1903г.                         | Калька            | ВЫБЫЛО  |
| 363 ?        | 161       | Рожектор в 90см/м с электрическим управлением на расстоянии. Способ уборки прожектора. М.1/50 н. в.             | 23/П<br>1906г                         | Калька            | ВЫБЫЛО  |
| 364          | 2026      | Электрическое управление рулем. Двойной коммутатор реле с коротким замыканием. М.1/1                            | 18/П<br>1904г                         | Калька            | ВЫБЫЛО  |
| 365          | 02119     | Ограничитель положения руля. М.1/1                                                                              | 18/П<br>1908г.                        | Калька            | ВЫБЫЛО  |
| 366          | 9085      | Ординарный коммутатор реле от 0 до 50 ампер. М.1/1.                                                             | 22/П<br>1908г.                        | Калька            | ВЫБЫЛО  |

| Порядковый № | Делопр. № | Название дел и других единиц хранения                                                                                     | Даты начала и окончан. (крайние даты) | Количество листов | Отметки |
|--------------|-----------|---------------------------------------------------------------------------------------------------------------------------|---------------------------------------|-------------------|---------|
| 367          | 9077      | Коммутатор /штепсель/ в 4 направления для электрического управления рулем. М.1/2.                                         | 8/П<br>1908г.                         | Калька.           | ВЫБЫЛО  |
| 368          |           | Двухполюсный выключатель с предохранителем на силу тока 50-80 ампер. н. в.                                                |                                       | Калька.           | ВЫБЫЛО  |
| 369          | 46        | Герметический однополюсный моментальный выключатель. Для минных крейсеров в 500, 570 и 615 тонн. н. в.                    |                                       | Калька.           | ВЫБЫЛО  |
| 370          | 6297      | Электрические рулевые механизмы для судов флота. 1/ Аппарат для мест командны электрическим и паровым рулевым механизмом. | 9/Ш<br>1902г.                         | Синька.           | ВЫБЫЛО  |
| 371          |           | Группа трюмных телефонов.                                                                                                 |                                       | Калька.           | ВЫБЫЛО  |
| 372          | 7425      | Герметически укупоривающаяся коробка на 60 ответвлений для магистрали в 50 кв. м/м. н. в.                                 | 14/У1<br>1910г.                       | Калька.           | ВЫБЫЛО  |
| 373          | 6999      | Распределительная станция. 1:5 н. в.                                                                                      | 21/П<br>1903г.                        | Синька.           | ВЫБЫЛО  |
|              | 6998      | Т о ж е                                                                                                                   | Т о ж е                               |                   |         |
| 374          | 6419      | Схема соединения телефонов на судах военного флота.                                                                       |                                       | Калька.           | ВЫБЫЛО  |



| Порядковый № | Делопр. № | Название дел и других единиц хранения                                                                                                                   | Даты начала и окончан. (крайние даты) | Количество листов | Отметки |
|--------------|-----------|---------------------------------------------------------------------------------------------------------------------------------------------------------|---------------------------------------|-------------------|---------|
| 375          | 847       | Реостат для центробежного вентилятора /при обмотке шунт/ М.1/1.                                                                                         | 2/X<br>1898г.                         | Калька            | ВЫБЫЛО  |
| 376          | 846       | Реостат для геликоидального вентилятора /при обмотке последовательно./ М.1/1.                                                                           | 2/X<br>1898г.                         | Калька            | ВЫБЫЛО  |
| 377          | 838       | Электродвигатель тип С14. М.1/2.                                                                                                                        | 2/X<br>1898г.                         | Калька            | ВЫБЫЛО  |
| 378          | 500       | Электрический штурвал с указателем положения руля. Общий вид. н. в.                                                                                     | 7/У<br>1902г.                         | Калька            |         |
| 379          | 39970     | МОТОР Генератор<br>Напряжение 220 вольт 74 вольт<br>Мощность 19 л.с. 11,1 Кв.<br>Сила тока 76 амп. 150 амп.<br>Число оборотов 1900 в мин.<br>Общий вид. |                                       | Калька            |         |
| 380          | 839       | Реостат для электродвигателя тип С14 /при обмотке последовательно/М,1/1                                                                                 | 2/X<br>1898г.                         | Калька            | ВЫБЫЛО  |
| 381          | 840       | Блиндированный электродвигатель тип 130 системы "Иностранное название". М.1:2.                                                                          | 2/X<br>1898г.                         | Калька            |         |
| 382          | 5587      | Пусковой реостат для электровентилятора постоянного тока производительностью 600 куб.м. воздуха в час, с регулировкой внив. М 1:1                       |                                       | Калька            | ВЫБЫЛО  |

| Порядковый № | Делопр. №      | Название дел и других единиц хранения                                                          | Даты начала и окончания (крайние даты) | Количество листов | Отметки |
|--------------|----------------|------------------------------------------------------------------------------------------------|----------------------------------------|-------------------|---------|
| 383          | 3936           | Схема соединения пускового реостата мотора перископа. н.в.                                     |                                        | Калька            | ВЫБЫЛО  |
| 384          | 3936           | Детали пускового реостата для мотора перископа. н.в.                                           |                                        | Калька            | ВЫБЫЛО  |
| 385          | 1049           | Детали максимального выключателя на 450 ампер. н.в.                                            | 17/П<br>1916г.                         | Калька            | ВЫБЫЛО  |
| 386          | 2657           | Распределитель для магнето.                                                                    | 4/Ш<br>1926г.                          | Калька            | ВЫБЫЛО  |
| 387          | 2695           | Переключатель для замыкания якоря мотора перископа на короткую.                                | 1/1У<br>1926г.                         | Калька            | ВЫБЫЛО  |
| 388          | 2697           | Детали переключателя для замыкания якоря мотора перископа на короткую.                         | 1/1У<br>1926г.                         | Калька            | ВЫБЫЛО  |
| 389          | 2696           | Детали переключателя для замыкания якоря мотора перископа на короткую.                         | 1/1У<br>1926г.                         | Калька            | ВЫБЫЛО  |
| 390 ?        |                | Подвеска динамо-машина типа Р.Е.Г.26 К тележке "Феникс". 1:10 д.                               |                                        | Калька            | ВЫБЫЛО  |
| 391 ?        |                | Условные обозначения схем групповых соединений телефонов с указанием места установки приборов. |                                        | Калька            | ВЫБЫЛО  |
| 392          | 43451<br>-4345 | Центробежный вентилятор пропуск. 30 куб. мет. воздуха в час при 10м/м дав. водяного столба.    | 1/П<br>1916г.                          | Лит-бум.          | ВЫБЫЛО  |

| Порядковый № | Делопр. № | Название дел и других единиц хранения                                                                                 | Даты начала и окончания (крайние даты) | Количество листов | Отметки |
|--------------|-----------|-----------------------------------------------------------------------------------------------------------------------|----------------------------------------|-------------------|---------|
| 393          | 83        | Электрическая станция мотора Компаунд 6,5 л.с. 115 вольт 1800 об. в мин. м. 2:5                                       | 1/II 1916г.                            | Калька.           | ВЫБЫЛО  |
| 394          | 30        | План электрического вентилятора на 650 <sup>в</sup> /м воздуха в час при давл. вод. столба в 12м/м /асинхронный/ н.в. |                                        | Калька.           | ВЫБЫЛО  |
| 395          | 127       | Размеры конца вала мотора.                                                                                            |                                        | Калька.           | ВЫБЫЛО  |
| 396          | 537       | Промежуточный подшипник для электро-вентиляторов. н.в.                                                                |                                        | Калька.           | ВЫБЫЛО  |
| 397          | 2580      | Фундаментная рама электровентилятора производ. 1200 куб. метр. воздуха в час.                                         |                                        | Калька.           | ВЫБЫЛО  |
| 398          | 2593      | Изменение крышки мотора пост. тока для насосов. 1/2 н.в.                                                              |                                        | Калька.           | ВЫБЫЛО  |
| 399          | 721       | Детали контактного рычага контрольной станции электрической температурной сигнализации.                               | 31/III 1915г.                          | Калька.           | ВЫБЫЛО  |
| 400          | 722       | Детали коммутатора контрольной станции электрической температурной сигнализации. н.в.                                 | 25/III 1915г.                          | Калька.           | ВЫБЫЛО  |
| 401          | 424       | Схема обмоток статора и ротора электрического асинхронного вентилятора 650 <sup>в</sup> /м воздуха в час. н.в.        |                                        | Калька.           | ВЫБЫЛО  |

| Порядковый № | Делопр. № | Название дел и других единиц хранения                                                            | Даты начала и окончан. (крайние даты) | Количество листов | Отметки |
|--------------|-----------|--------------------------------------------------------------------------------------------------|---------------------------------------|-------------------|---------|
| 402          | 574       | Детали контактного рычага.                                                                       |                                       | Калька.           | ВЫБЫЛО  |
| 403          | 1018      | МИГАТЕЛЬ н.в.                                                                                    |                                       | Калька.           | ВЫБЫЛО  |
| 404          | 1018      | МИГАТЕЛЬ н.в.                                                                                    |                                       | Калька.           | ВЫБЫЛО  |
| 405          |           | Предохранители для станции большого руля. н.в.                                                   | 28/X<br>1914г.                        | Калька.           | ВЫБЫЛО  |
| 406          | 11983     | Схема соединений реостата для пуска в ход.                                                       | 9/XII<br>1904г.                       | Калька.           | ВЫБЫЛО  |
| 407          | 8728      | Однополюсный выключатель в 1000 ам. с угольным контактом, сист. Русского общества Шуккерт и К-о. |                                       |                   | ВЫБЫЛО  |
| 408          | 1050      | Детали максимального выключателя на 450 ампер. н.в.                                              | 17/П<br>1902г.                        | Калька.           | ВЫБЫЛО  |
| 409          | 3095      | Коммутатор № 327 н.в.                                                                            | 12/У<br>1909г.                        | Калька.           | ВЫБЫЛО  |
| 410          | 32        | Микротелефон без клапана Общий вид. н.в.                                                         | 10/УП<br>1915г.                       | Синьяка.          | ВЫБЫЛО  |
|              | 33        | Добавочная слуховая трубка Общий вид. н.в.                                                       | 13/УП<br>1915г.                       | Синьяка.          |         |
| 411          | 313       | НА ИНОСТРАННОМ ЯЗЫКЕ <i>Схема обмотки якоря мотора</i>                                           |                                       | Калька.           | ВЫБЫЛО  |

| Порядковый № | Делопр. № | Название дел и других единиц хранения                                                                     | Даты начала и окончан. (крайние даты) | Количество листов | Отметки                       |
|--------------|-----------|-----------------------------------------------------------------------------------------------------------|---------------------------------------|-------------------|-------------------------------|
| 412          | 315       | НА ИНОСТРАННОМ ЯЗЫКЕ <i>материал ЛЭУ</i>                                                                  |                                       |                   | Калька. <b>ВЫБЫЛО</b>         |
| 413          | 3760      | Однополюсный выключатель с угольным контактом в 1000 амп. сист. Русского общества Шуккерт и К-о. н.в.     | 23/1<br>1902г.                        |                   | <b>ВЫБЫЛО</b><br>Калька.      |
| 414          | 3246      | Шкаф для элементов /30 шт./ н.в.                                                                          | 13/У<br>1909г.                        |                   | Калька. <b>ВЫБЫЛО</b>         |
| 415          | 7711      | Таблица предохранителей от 50-2000ам                                                                      | 9/Х<br>1900г.                         |                   | Калька.                       |
| 416          |           | Чертеж втулок для укупорки проводов изоляции Гупера, при проходе сквозь водонепроницаемые переборки. н.в. |                                       |                   | <b>ВЫБЫЛО</b><br>Калька.      |
| 417          | 6624      | Детали крепления кожуха для излучающего провода радиотелеграфа. н.в.                                      | 13/Ш<br>1909г.                        |                   | Калька. <b>ВЫБЫЛО</b>         |
| 418          | 6616      | Чертеж динамо-машины типа "116" 1/4 н.в.                                                                  | 23/У<br>1898г.                        |                   | <b>ВЫБЫЛО</b><br>лит.<br>бум. |
| 419          | 4017      | Динамо-машина тип. В.                                                                                     |                                       |                   | лит.<br>бум. <b>ВЫБЫЛО</b>    |
| 420          | 4367      | Герметически укупоривающ. ответвительная коробка для проводов сеч. меди 2x1 кв м/м. /без предохранителя/  | 23/У1<br>1916г.                       |                   | <b>ВЫБЫЛО</b><br>Калька.      |
| 421          | 8172      | Чертеж бра № 1.                                                                                           |                                       |                   | Калька. <b>ВЫБЫЛО</b>         |

| Поряд-<br>ковый<br>№ | Делопр.<br>№ | Название дел и других<br>единиц хранения                                                                         | Даты<br>начала и<br>окончан.<br>(крайние<br>даты) | Колл-<br>чество<br>листов | Отметки           |
|----------------------|--------------|------------------------------------------------------------------------------------------------------------------|---------------------------------------------------|---------------------------|-------------------|
| 422                  | 1193         | Аппарат № 1 вызывает коммут.                                                                                     | 25/X<br>1911г                                     | Каль-<br>ка               | <del>ВЫБЫЛО</del> |
| 423                  | 8182         | Чертеж подпалубного крест камерного<br>фонаря Утвержденного М.Т.Комитетом.                                       |                                                   | Каль-<br>ка.              | <del>ВЫБЫЛО</del> |
| 424                  | 86           | Коммутатор № 329. на 2 линии н.в.                                                                                | 13/У<br>1909г.                                    | Каль-<br>ка.              | ВЫБЫЛО            |
| 425                  | 4175         | Коммутатор на линии № 840 н.в.                                                                                   | 20/УП<br>1910.                                    | Каль-<br>ка.              | <del>ВЫБЫЛО</del> |
| 426                  | 4422         | Коммутатор № 840 на ключ /Без дроб-<br>сов/ . н.в.                                                               | 20/УП<br>1910г.                                   | Каль-<br>ка.              | <del>ВЫБЫЛО</del> |
| ✓ 427                | ✓            | Схема действия рулевых телеграфов.                                                                               |                                                   | Каль-<br>ка.              |                   |
| 428                  | 2816         | Катушка для наматывания четырех-<br>жильного кабеля к переносному судо-<br>вому телефонному аппарату № 322. н.в. | 13/У<br>1909г.                                    | Каль-<br>ка.              | ВЫБЫЛО            |
| 429                  | 97           | Круглый соединительный ящик. /Роль-<br>шой/ общий вид. н.в.                                                      | 13/У<br>1909г.                                    | Каль-<br>ка.              | ВЫБЫЛО            |
| 430                  | 98           | Круглый соединительный ящик. /Малый/<br>общий вид. н.в.                                                          | 13/У<br>1909г.                                    | Каль-<br>ка.              | <del>ВЫБЫЛО</del> |
| 431                  | 81           | Комутатор № 330. н.в.                                                                                            | 13/У<br>1909г.                                    | Каль-<br>ка.              | <del>ВЫБЫЛО</del> |
| 432                  | 80           | Слуховой телефон № 159.                                                                                          | 13/У<br>1909г.                                    | Каль-<br>ка.              | <del>ВЫБЫЛО</del> |
| ✓ 433                | 82           | Телефонный аппарат. № 320 с микротеле-<br>фоном № 250. н.в.                                                      | 13/У<br>1909г.                                    | Каль-<br>ка.              |                   |

| Порядковый № | Делопр. № | Название дел и других единиц хранения                                                          | Даты начала и окончания (крайние даты) | Количество листов | Отметки |
|--------------|-----------|------------------------------------------------------------------------------------------------|----------------------------------------|-------------------|---------|
| 434          | 6616      | Детали вертикальной паровой машины высокого давления /закрытый тип/ н. в.                      |                                        | Лит. бум.         | ВЫБЫЛО  |
|              |           | Регуляторный клапан и регулятор вертикальной пар. маш. высокого давления /закрытый тип/. н. в. |                                        | Лит. бум.         |         |
| 435          | ✓         | Проект радио-управления торпедами, водн. и воздушн. судами.                                    |                                        | Синька.           |         |
| 436          | 869       | Эбонитовый ввод для приемника типа П.Р.С. н. в.                                                | 25/П<br>1916г.                         | Синька.           | ВЫБЫЛО  |
| 437          | ✓ 356     | Звучащая радио-станция на короткие волны обр. М.В. 1912 г., М. 1:1.                            |                                        | Лит. бум.         |         |
| 438          | 64        | Фонарь. для аккумуляционного освещения н. в.                                                   | 9/1<br>1907г.                          | Калька.           | ВЫБЫЛО  |
| 439          | 5984      | Чертеж малой переносной лампы для моторных катеров. Размеры в миллиметрах М. 1:1:              | 10/УП<br>1906г.                        | Калька.           | ВЫБЫЛО  |
| 440          | ✓ 5998    | Телефон системы Колбасьева. н. в.                                                              |                                        | Синька.           |         |
| 441          | ✓ 1163    | Схема электрического управления рулем, системы "Соммер, Гарле и К-о".                          | 14/Ш<br>1901г.                         | Лит. бум.         |         |

| Порядковый № | Делопр. № | Название дел и других единиц хранения                                                 | Даты начала и окончан. (крайние даты) | Количество листов | Отметки |
|--------------|-----------|---------------------------------------------------------------------------------------|---------------------------------------|-------------------|---------|
| 442          | 2375      | Общая схема рулевого управления с 5 постов системы "Соттер, Рарде, и Н-о"             | 11/У1<br>1901г.                       | Лит.<br>бум.      |         |
| 443          | 3470      | Соединительный ящик. К приборам управления рулем.                                     | 27/Х<br>1908г.                        | Синь-ка.          | ВЫБЫЛО  |
| 444          | 1002      | Схема соединения электрических указателей.                                            | 7/1У/<br>1915г.                       | Лит.<br>бум.      | ВЫБЫЛО  |
| 445          | 11318     | Предохран.коробка н.в.                                                                |                                       | Синь-ка.          | ВЫБЫЛО  |
| 446          | 50402     | Подбашенная переходная коробка для телефонного кабеля. М.1:1.                         |                                       | Синь-ка.          | ВЫБЫЛО  |
| 447          | 44217     | Ответвительная герметическая коробка с 3 салониками для проводников наруж диам.10м/м. |                                       | Синь-ка.          | ВЫБЫЛО  |
| 448          | 2121      | Схема соединения электродвигателя на 21 Н.                                            | 24/УШ<br>1905г.                       | Лит.<br>бум.      | ВЫБЫЛО  |
| 449          | 2114      | Станция для электродвигателя на 21Н М.1/2                                             | 21/П<br>1905г.                        | Лит.<br>бум.      | ВЫБЫЛО  |
| 450          | 2099      | Реостат для эл.двигателя на 21 Н кор-мовых шпилей. М.1:2.                             | 25/УШ<br>1905г.                       | Лит.<br>бум.      | ВЫБЫЛО  |
| 451          | 2117      | Реостат для эл.двигателя на 21 Н кор-мовых шпилей. М.1:2.                             | 3/УШ<br>1905г.                        | Лит.<br>бум.      | ВЫБЫЛО  |



| Порядковый № | Делопр. № | Название дел и других единиц хранения                                                                           | Даты начала и окончания (крайние даты) | Количество листов | Отметки |
|--------------|-----------|-----------------------------------------------------------------------------------------------------------------|----------------------------------------|-------------------|---------|
| 452          | 2085      | Электродвигатель на 21HP для кормовых шпиль. М.1:5.                                                             | 9/П<br>1905г.                          | Лит.<br>бум.      | ВЫБЫЛО  |
| 453          | 2135      | Пост управления эл. двигателя на 21HP для кормовых шпиль. М.1:1.                                                | 20/УШ<br>1905г.                        | Лит.<br>бум.      | ВЫБЫЛО  |
| 454          | 9728      | Динамо-машина постоянного тока непосредственно соединенная со ратационной паровой машиной системы "Гулот". 1:5. | 25/1<br>1903г.                         | Лит.<br>бум.      | ВЫБЫЛО  |
| 455          | 38332     | Выключатель маневрирующего тока. Общий вид и детали. М.1:1.                                                     | 11/УП<br>1916г.                        | Синь-кв.          | ВЫБЫЛО  |
| 456          | 18198     | Электрическая лебедка на 10 пудов скорость под"ема =0,8 .М.1:3.                                                 | 10/У1<br>1904г.                        | Лит.<br>бум.      | ВЫБЫЛО  |
| 457          |           | Электрическая проводка /На иностранном языке/                                                                   |                                        | Лит.<br>бум.      | ВЫБЫЛО  |
| 458          |           | Чертеж на иностранном языке. <i>Схема</i>                                                                       |                                        | Лит.<br>бум.      | ВЫБЫЛО  |
| 459          |           | То же <i>Схема</i>                                                                                              |                                        | То же             | ВЫБЫЛО  |
| 460          |           | То же <i>Схема</i>                                                                                              |                                        | То же             | ВЫБЫЛО  |

*В записи вносились изменения  
 № 10 (Летние работы по ремонту) в. Гранитов.  
 Служба Арх. мес. Союз В. Кривенко  
 1949-11-15  
 Проверено 10/15 1949*





| Инвентарный № | Делопр. № | Название дел и других единиц хранения | Даты начала и окончания (крайние даты) | Количество листов | Отметки |
|---------------|-----------|---------------------------------------|----------------------------------------|-------------------|---------|
|---------------|-----------|---------------------------------------|----------------------------------------|-------------------|---------|

Г. А. У. Н. К. В. Д. С. С. С. Р.  
 В деле \_\_\_\_\_  
 Пронумеровано и проверено  
 листов двадцать пять (25)  
 Подпись Василькова  
 Дата 14/11-42  
 Ц. Г. В. М. А. в / г. г. г. г.

ГАУ МВД СССР  
 ЦГА ВМФ СССР  
 В настоящей описи заинвентаризировано: 460 (четыреста шестьдесят) ед. хран.  
9 февраля 1951 г.  
 Подпись Земько

Всего: 364 (триста шестьдесят четыре)  
 См. дело фонда \_\_\_\_\_  
 от 876/208 от 10.06.92  
 Всего по описи 96 (девяносто шесть)  
 Ст. хран.: \_\_\_\_\_  
 Зав. ар. Алексеев  
 Сотруд. учета С 24.03.92





