

876

по реестру

№ = 1295

219 / 184

Российский государственный архив Военно-Морского Флота

ЯРЛЫК

архивной описи дел постоянного хранения

1. Архивный шифр*

Фонд №

876

Опись №

184

Том №

2. Реквизиты описи

Название описи:

Котельные установки

Крайние даты документов описи

Дата начала

Дата окончания

1869

1924

Страниц для сканирования*

124

3. Обработка описи перед сканированием*

Расширять нельзя

Разрезать нитки

Расшить полностью

4. Подписи ответственных лиц*

Подготовил к сканированию:

Дата: 18.02.09

Подпись: [подпись] П. П. Ковалев

Получил для сканирования:

Дата: 25.02.09

Подпись: [подпись] / [подпись]

Получил опись:

Дата:

Подпись:

/

/

Проверил опись:

Дата:

Подпись:

/

/

Проверил качество сканирования:

Дата:

Подпись:

/

/

876

219 / 184

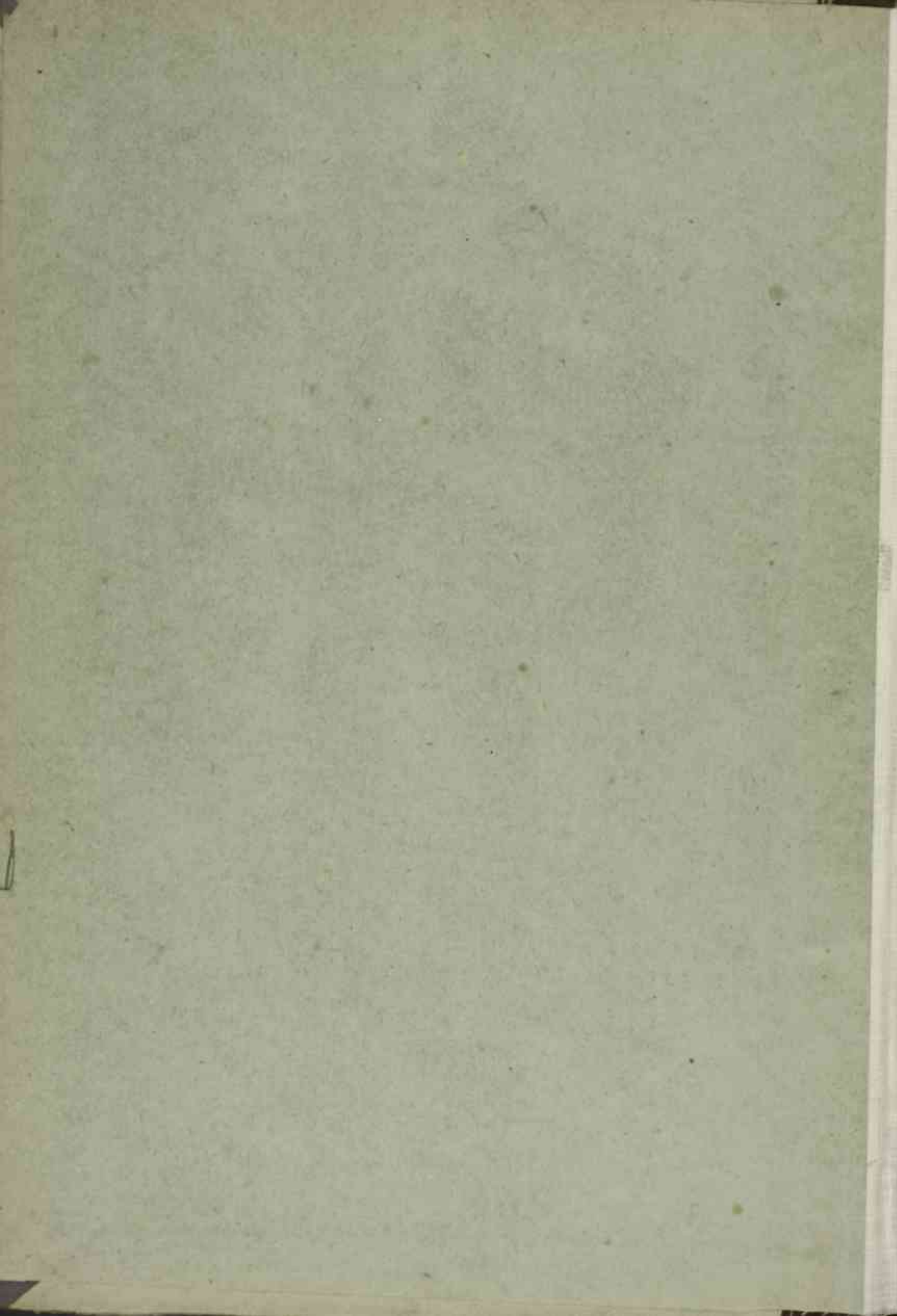
по реестру

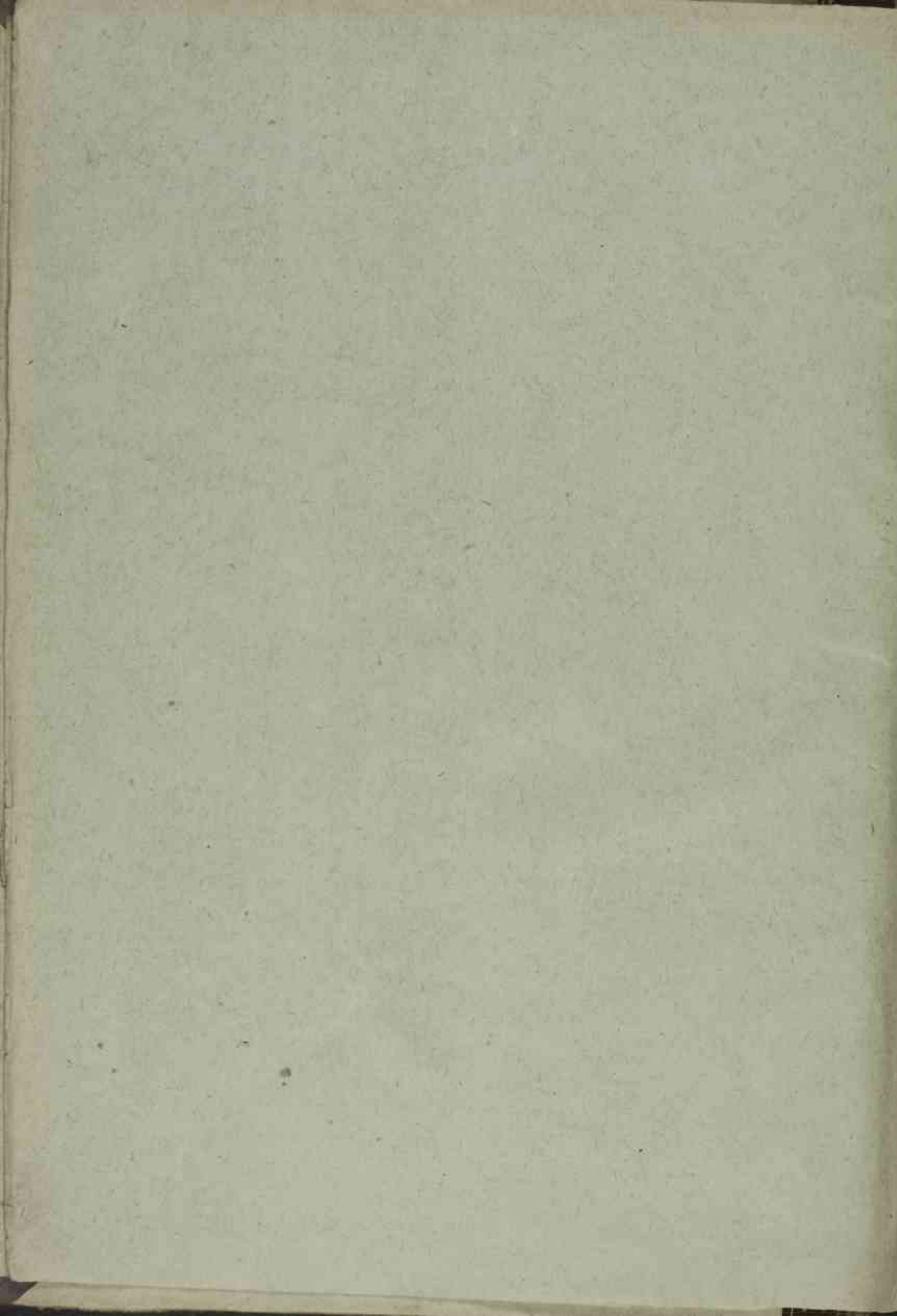
№ 1295

Чертежи-коллекция

Опись № 145

Общее проектирование
Котлы.





ЦЕНТРАЛЬНЫЙ Государственный Архив
Военно-Морского Флота СССР I

Фонд № 876

Кораблестроительские гербы
(коллекция)

Опись № 184

Гербы общепроектированных
Кобелевых учебников

1869 — 1924 гг.

ИОНА ЭТ ЧАДНОУ ЛОБЕЛЕТ

НОМЭРОМ - ЭННЭОБ

ВНКСА

ВНДНАЛЛОУН - НМЭТЭЭ

ЭТЭ В ДНЭО

ЭННЭ ПРОВАРАВАНИЕ

ПРОПОНА

Документальные материалы по отписи
№ 184 поверенной проверки наместника и
дипломатической ценности, заголовки переписки
уточнены и переведены с иностранных языков,
в отписи внесены изменения, переписки
перенумерованы по новой впадной нумерации.
Для удобства пользования отписи перепечатаны
в 199... 20, инвентарная отписи внесены в
книгу перепечатанной.

Архивист 1 категории
В. В. Фед

STATIONER'S SUPPLY

WATERBURY

MASS.

WATERBURY

MASS.

WATERBURY

MASS.

Документальные материалы по
описи № 184 подвергнуты в 1990 г.
проверке нашив и энциклопедиче-
скости, заголовки гербов
уточнены и переведены с иностран-
ных языков, в опис внесены изме-
нения, гербы переизображены.

Архивист в Катерини

В. Ю. Зюв

Министерство культуры

Вопрос-ответ

Вопрос

Вопрос-ответ

Вопрос-ответ

Вопрос-ответ

Вопрос-ответ

ЦЕНТРАЛЬНЫЙ ГОСУДАРСТВЕННЫЙ IV

ВОЕННО-МОРСКОЙ

АРХИВ

ЧЕРТЕЖИ - КОЛЛЕКЦИЯ

ФОНД № 876.

ОБЩЕЕ ПРОЕКТИРОВАНИЕ

КОТЛЫ.

Министерство Народного Просвещения

Вопросы-ответы

Вопрос

Вопрос-ответы

Вопрос № 878

Вопрос-ответы

Вопрос

| Порядковый № | Делопр. № | Название дел и других единиц хранения | Даты начала и окончания (крайние даты) | Количество листов | Отметки |
|----------------|-----------|---|--|---------------------|---------|
| <i>Заметки</i> | | | | | |
| 1 | 20223 | Проруды обратной воды для котлов "Коршана ЭВФарен" многоосца. Масштаб 1:5. | Сытьва | ВЫБЫЛО | |
| 2. V | - | Котлы для автономной работы. Зум. 1911 Чауев. План. 835 м ² в-5. 1/25 Брянский крейсер БМ, проект 1911г. | Зум. | 1911 | |
| 3. V | - | Котлы ^{тоже} типа Ярроу для отопит. угля и керосина. М-5. 1/25. | Зум. | - | |
| 4. V | - | Примосейтные парового котла шиповца то к измерению автономно. по системе Шенквича-Петрашевского | Касси | 1888 | |
| 5. | 2167 | Мин. излест. котлы Свангун для многоосца при мощности. Маши до 16000. Та каска | Зум. | ВЫБЫЛО 22/II-14г | |
| 6. V | 10303 | Шиповца типа парового котла. | - | - | |
| 7. | 2169 | Котлы 7852-101. Тан. известковой цистерны для бронетанков (черт. № 7852-101) | - | 21/II-14. | ВЫБЫЛО |

| Порядковый № | Делопр. № | Название дел и других единиц хранения | Даты начала и окончания (крайние даты) | Количество листов | Отметки |
|--------------|------------------|---|--|-------------------|---------|
| 17. | - | Разобранная муфта Disconnecting Coupling | лит. бум. | - | ВЫБЫЛО |
| 18. | 69 ^a | Бухсеру див алмешини. ш-т. 1:10. Установление гаси котла | Синька | - | ВЫБЫЛО |
| 19. | 12361 | Pistons for Поршень | Синька | - | ВЫБЫЛО |
| 20. | 12392 | Нормов. судно Митинан Овучи. Проводка паровых труб. | - | - | ВЫБЫЛО |
| 21. | 267 ^a | Каманата коробка див Гамашного насоса. ш-т 1:4, 1:2, 1:1. | - | 17/12-15 | |
| 22. | 380 ^a | Габаритные ^{огерташи} размеры ^{вертикаль} вертикаль (78' special fan w/tn. 7/2 x 5 1/2' forced lubrication engine) scale: 1" = 1 foot. | - | 15/1-15. | ВЫБЫЛО |
| 23. | 480 ^a | Бухсеру див алмешини Корпус армента мет вода. ш-т 1:5. | - | 16/12-15 | ВЫБЫЛО |
| 24. ✓ | - | Нормовое судно "Своучин" паровой камес. ш-т. 3" = 1 фут. | Камеска | 21/11-1908. | |
| 25. | 48. | Нормовое судно "Своучин" Метерни паровой машини. ш-т Кам. Весна. | - | - | ВЫБЫЛО |

| Порядковый № | Делопр. № | Название дел и других единиц хранения | Даты начала и окончан. (крайние даты) | Количество листов |
|--------------|-----------|---|---------------------------------------|-------------------|
| 26. | 49. | Кортюва судно „своудин“ Направленіи судна зоморшнотв Кашке Мтоса. М-т Чиб. вешт. | | ВЫБ |
| 27. ✓ | 63. | Кортюва судно „Могудин“ Предной вешт. М-т. 3" = 1 гр. | — | |
| 28. | 55. | Кортюва судно „своудин“ Предварити. Кашане. Зиселдуров. и Коллариселтук М-т. 1/2. Нат. вешт. | Кашке — | ВЫБ |
| 29. | 56. | Кортюва судно „своудин“ Китатселтис и трюшнотв Наста. М-т. 3" = 1 гр. Умшур | Кашке — | ВЫБЫЛО |
| 30. | 66. | Кортюва судно „своудин“ Козуше утроного паршнотв. М-т. 3" = 1 гр. | — | ВЫБЫЛО |
| 31. ✓ | 75. | Кортюва судно „своудин“ Уириселтисотв. Кашке М-т. 3" = 1 гр. | — | |
| 32 | 56. | Деталлентіи картюва Кудреш. Дружа дел каровлек Кудеш. Кашке Кортюва судно „своудин“ | | ВЫБ |

| Поряд- ковый № | Делопр. № | Название дел и других единиц хранения | Даты начала и окончан. (крайние даты) | Коли- чество листов | Отметки |
|----------------------|--------------|--|---|---------------------------|---------|
| 33. | 56. | Детасской С. Ф. Мещеряков перенесены документы наравляемых коммиссаров судка „Смоленск“ с. н. м. 3 ^а = 1 архиву. | Касим 12/11-1908 | | |
| | | | | ВЫБЫЛО | |
| 34. | 57. | Детасской Чернышевской документы описи документы наравляемых коммиссаров судка „Смоленск“ с. н. м. 3 ^а = 1 архиву. | Касим 12/11-1908 | | |
| | | | | ВЫБЫЛО | |
| 35. | - | Перенесены документы запасные материалы воздушного насоса. | Касим | | ВЫБЫЛО |
| 36. | 580. | Перенесены документы Фучка к железничковскому приводу Шмидтовой машины с. н. м. Н. В. | - | | ВЫБЫЛО |
| 37. | 549. | Специальными парками типа „Сислар“ наравляемых коммиссаров с. н. м. 3 ^а и 1 = 1 архиву. | - | | |
| 38. | 53. | Перенесены документы наравляемых коммиссаров. с. н. м. 1 ^а = 1 | - | | |

| Порядковый № | Делопр. № | Название дел и других единиц хранения | Даты начала и окончан. (крайние даты) | Количество листов | Отметки |
|--------------|-----------|--|---------------------------------------|-------------------|---------|
| 39. ✓ | 72. | Паровое судно "Скоугри" Общий расположение турбин. М-т 1/2" = 1 ар. | Копия | - | |
| 40. ✓ | 78 | Паровое судно "Скоугри" Паровой котел. М-т 3" = 1 ар. | - | - | |
| 41. ✓ | 77 | Паровое судно "Скоугри" Переносный котел. | - | - | |
| 42. ✓ | 40760 | Кресло из дерева Рехен. Стого парта общий вид. Котел 2350 кв. ар. наверху. Наверху М-т 3/4" 1 ар. | - | - | |
| 43. | - | (Corrugated Furnaces. "Silatch") Вальметал точка | - | ВЫБЫЛО | |
| 44. ✓ | - | Древесный Крэйсер. ф. Б. М. Главное устройство. Вальметал № 3. М 1/100 | Мит. Будет. | - | |
| 45. ✓ | - | Предварительное расположение котла Турбу. | | | |
| 46. ✓ | 20333 | Крэйсер с движением 6500т. (AUSTIN NORMAN) Кресло расположения котла Нормана | Мит. Будет. | - | |
| 47. ✓ | 5530 | (Claude systeme Normand Charles de Charbon) Котел системы Нормана Чарльс. 1/10. | Мит. Будет. | - | |

| Порядковый № | Делопр. № | Название дел и других единиц хранения | Даты начала и окончан. (крайние даты) | Количество листов | Отметки |
|--------------|-----------|--|---------------------------------------|-------------------|---------|
| 48. | 11857 | Экзemplаръ манускури Крестъ „Ремиза“ | Сентяб. | 29/III-1904? | ВЫБЫЛО |
| 49. ✓ | 11337 | Эскизъ Котельной Ятанова с котлами Сисневой Бесовицк. - Ассигнованъ гласъ Браненскаго Крестьян. М-тм. 1/100 Намб. Велик. | Кассы | 6/IV-1814? | |
| 50. ✓ | - | Минъ въ стируб. Нодного парового котла Сисн. Минкау гласъ Симонскаго в 570 метр. Схем. котла 25 убо. | Сисн. Буден. | IV-1813. | |
| 51. ✓ | - | Чертежъ вставочнаго парового котла Симонскаго гласъ развѣтки паровъ в котла котла помощью пумпверига М-тм 1/4 Намб. Велик. | Кассы | 20/III-1887. | |
| 52. | - | Чертежъ арматуры „внутр.“ расположеннаго Котла Сисн. „Дурасъ“ в автоматическомъ машинномъ гласъ Эскадрен Симонскаго в 350 метр. Воды | Сисн. | 22/III-1912? | ВЫБЫЛО |
| 53. | 12181 | Воздушная переборка 2 ^{го} Котла от насоса. М-тм 1 1/2" = 1' воздушн. | Сисн. | 4/III-1903. | ВЫБЫЛО |

| Порядковый № | Делопр. № | Название дел и других единиц хранения | Даты начала и окончан. (крайние даты) | Количество листов | Отмет |
|--------------|-----------|---|---------------------------------------|-------------------|-------|
| 54. | 12183 | Воздушный переборка 4 ^{го} котла от Ниса м-т. 1 1/2" - 1' длину. | Сентябрь 1912 | ВЫБЫЛО | |
| 55. | 1654 | Документы Стенора для проверки отдачи болтов. Крепления котла. Метарекомендуемая катушка втулки вадьяны коллекторов котла. Ссылки отсюда. 1/2 Нав. весит. | Кассы | ВЫБЫЛО | |
| 56. ✓ | - | Проект цементации парового котла с квадратными отводами. На шпильках м-т. 1/2" = 1". | Кассы | | |
| 57. | - | Скорректированные 35 буш. Скорости для дальнейшего м-т. Метарекомендуемая катушка буш. с квадратного м-т. Развертка м-т. 1:10. Трудной доске | | ВЫБЫЛО | |
| 58. | 243 | Рисунки втулки. (Corlingues des chaudières du groupe N°1) группа N°1 Echelle 0,05. M 1/20 | м-т. Буш. 14/11/1905 | ВЫБЫЛО | |
| 59. | 5107 | Детали котла для м-т. кассы. | м-т. Буш. | ВЫБЫЛО | |

| Поряд- ковый № | Делопр. № | Название дел и других единиц хранения | Даты начала и окончан. (крайние даты) | Коли- чество листов | Отметки |
|----------------------|--------------|---|---|---------------------------|--------------|
| 60. | 5018. | Котел шимносуа 180" ш-т 1/5 Н.Ф. Велич. | лит. бум. | — | |
| 61. | — | Детали для парового котла для шимносуа. Предварительный план. | | | ВЫБЫЛО |
| 62. | 5092. | Детали парового котла для шимносуа. Кривоу запора мономина дверку. ш-т Н.Ф. Велич. | лит. бум. | — | ВЫБЫЛО |
| 63. | 512. | Котел шимносуа в 220 Н.Ф. (ш-т 1:5. Ревельского металлургического завода) | лит. бум. | — | |
| 64. | — | Чертеж парового котла для шимносуа завода Крейтон в Або. | кальк. | — | |
| 65. | 236. | Котел шимносуа в 220 Н.Ф. | — | — | 8/IV-1904г. |
| 66. | — | Водо турбинный котел сиев дроч для шимносуа. ш-т 3° - 1 дюйм. | лит. | — | 23/IV-1895г. |
| 67. | — | Детали парового котла для шимносуа. француз ш-т. Квананов. | лит. бум. | — | ВЫБЫЛО |
| 68. | 5086 | Детали парового котла для шимносуа. мономина дверка ш-т 1/2 Н.Ф. Велич. | — | — | ВЫБЫЛО |

| Поряд- ковый № | Делопр. № | Название дел и других единиц хранения | Даты начала и окончан. (крайние даты) | Коли- чество листов | Отметка |
|----------------------|--------------|--|---|---------------------------|---------|
| 69. ✓ | 27. | Паровой котел сминающей завода Михай. Kessel. No 765-774. | Кассы | — | |
| 70. | — | Манометры для котлов каменоловни во Внутрь для паровых котлов сминающих в 220 З. Р. Ф. в-ти Кам. Восток- | Кассы | 16/10-1902 | ВЫБЫЛО |
| 71. ✓ | 16801 | Расположение машин в Ромлов на Гренинском в 16500 тонн. М-ти. 1/8" = 1: оруту. | Мит. Бум. | 28/II-1903. | |
| 72. ✓ | 34. | Черт. парового котла для сминающей. в-ти. | Кассы | — | |
| 73. ✓ | 237 | Паровой котел для сминающей. | — | — | |
| 74. ✓ | 16865 | Котлы для-Ташкинд. в 130 м ² для сминающей. | Кассы | — | |
| 75. | 11904 | Подписки под министрии Коллектора Котлов Вррочу в-ти Кам. Восток- | Синки | — | ВЫБЫЛО |

| Отделный № | Делопр. № | Название дел и других единиц хранения | Даты начала и окончания, (крайние даты) | Количество листов | Отметки |
|------------|-----------|--|---|-------------------|-----------------|
| 6. | - | Расположение предохранительной катушки на паровой котле "Юроч" ст-ти 3' = 1' 3/4 дюйма | Катки 1878. | 20 1/2 | ВЫБЫЛО |
| 7. | ✓ | Общая раскладка (Gins Hals Bohrers) цилиндров пластин для котла двигателя "Нельсон" | Катки | - | |
| 8. | ✓ 7636 | Проект Устравлева десигна - Эксплуатационного руководства по усовершенствованной системе Грессе в применении к вертикальным котлам сист. "Юроч" Нормана и др. Баку июль 1915. ст-ти 1/2 Кат. 1878. | Катки | - | |
| 9. | ✓ 11823 | Машинный фундамент машины (Augustin Normand, Havre) | Сетка | | |
| 10. | ✓ | Паровой котел для машин в 2-х ст. типа "Юроч" ст-ти 1 1/2" = 1 3/4 дюйма | Катки | 28 1/2 1901. | |
| 11. | ✓ | Точка. | Точка | | ВЫБЫЛО см. № 80 |
| 12. | ✓ 306 | Котел Виллоса с сетью "Альма" | Дула | 14 1/2 1894. | |
| 13. | ✓ | Сетка D = 700 фут. Общее расположение котлов и механизмов. М 1:50 | Дула | 7 1/2 1905. | |

| Поряд- ковый № | Делопр. № | Название дел и других единиц хранения | Даты начала и окончан. (крайние даты) | Колл- чество листов | Отмет |
|----------------------|--------------|---|---|---------------------------|--------|
| 84. | 7572 | "Yacht" Safety Valves & Casing Seal) Предохранительный клапан Scale 1/2 to 3 inches = 9 feet. | Калифа | 19/2 1888 | ВЫБЫЛО |
| 85. | 7760 | Отвальцовка дел Нормана ст-т 1:5 и 1:1. | Калифа | — | ВЫБЫЛО |
| 86. | 11868 | Классификация на бурный комментар Котла, бурной ст-т. Кан. блес. Сифт. | Калифа | — | ВЫБЫЛО |
| 87. | - | Тресе. | Калифа | — | ВЫБЫЛО |
| 88 | 7760 | Отвальцовка дел котла Нормана ст-т. 1:5 и 1:1. | Булл. | — | ВЫБЫЛО |
| 89. ✓ | - | Тресе двойного давления Основание паровых котлов судов Фронта | Булл. | 26. VI 1903 | |
| 90. ✓ | - | Расчет прочности парового двух теплового цилиндрического котла по формулам Английского Лойда (Английский издатель). | Булл. | — | |
| 91 ✓ | - | Тресе Мундоуэроу дел вальцовки ст-т из печатных отделений. | Калифа | 16/21 1883. | |

| Порядковый № | Делопр. № | Название дел и других единиц хранения | Даты начала и окончания (крайние даты) | Количество листов | Отметки |
|--------------|-----------|--|--|-------------------|---------|
| 100. ✓ | - | К привилегии Антониево-Обуховского парохода Ано-Томасов. | Синкл. 18/II 1894г. | 18/II 1894г. | |
| 101. | - | Двух трубчатых корабельных м-т 1/5 Нав. Велм. | - | - | ВЫБЫЛО |
| 102. ✓ | - | Металлическая ступенька мачты Свез. парохода Ашишанова гуд Котель Свез. Морская м-т 1/10. Нав. Велм. | - | 1917 | |
| 103. ✓ | - | Морской котел Бергвиза. (Generateurs Beller et Ensemble d'un groupe de generateurs type marin) Echelle 1/20. Общ. Виз. | 16/II 1908г. | кабл. | |
| 104. ✓ | 2141. | Пароуборочный аппарат в виде котлов 1/5 Н. В. | - | бум. | |
| 105. ✓ | 172. | Зелуисе, Свез. «Хлодио» к пароходному котлу м-т 1:10. | - | бум. | 3л. |
| 106. ✓ | - | Аппарат гуд отомки остатков котлов паровых котлов | - | кабл. | |
| 107. ✓ | - | Устройство аппарата гуд отомки котлов паровых котлов | - | - | |

| Поряд- ковой № | Делопр. № | Название дел и других единиц хранения | Даты начала и оконч., (крайние даты) | Колл- чество листов | Отметки |
|----------------------|--------------|---|--|---------------------------|---------|
| 108.V | - | Гражданские дела. | Кассы | - | |
| 109.V | - | Общее расположение котлов (Arrangement of 2 Babcock Wiscor Marine Boilers) Фирмы Бабкок-Вилкокс на морских судах. | Суды | - | 5 л. |
| 110. | 5205 | (Societe des generateurs inexplosibles brevete Michalisse) Десяти трубной системы котла Никлосса | Зуды | 15/VI-1900 | ВЫБЫЛО |
| 111.V | | Патентованный способ применения Волн на стенках. М-т 1:10 Нав. Вел. | Суды | 21/X-1903 | |
| 112. | - | Детали к водотрубному котлу Морено типа. | Суды | 10/VI-1904 | ВЫБЫЛО |
| 113. | 69. | Литин для насосов в котл. отделении | Зуды | | ВЫБЫЛО |
| 114. | - | Устройство для перехвата пара паровой ваги паровых котлов, нагреваемой форкаши или паровой машиной паровыми. | Кассы | - | ВЫБЫЛО |
| 115.V | - | Водотрубные паровые котлы Сель. Фришму. Пасму. | Суды | - | |

| Порядковый № | Порядковый № | Делопр. № | Название дел и других единиц хранения | Даты начала и окончан. (крайние даты) | Количество листов | Отм. |
|--------------|--------------|-----------|---|---------------------------------------|-------------------|----------|
| 100. | 116. ✓ | - | Чертеж устройства взрывного взрывного станка №-т. 1:40. | Календарь 1/IV-1902 | | |
| 101. | 117. | - | Редуктор на водном и паровом (Machine on steam ^{коммерсах} drums & water rocket) Scale: - 1 1/2' = 1 foot. | Бумага 10/III-1911 | | ВЫБЫЛО |
| 102 | 118. ✓ | - | Воздушной котел смешанного (Специал № 658 В) Scale 1/10. Отопитель №658 В | Бумага 21/VI-1911 | | |
| 103 | 119 | - | Обшивка парового и водяного коммерсера Каша. | Бумага | | ВЫБЫЛО |
| 104. | 120. ✓ | 274 | Чертеж парового котла с присоединением к нему незав. аппарата по типу и приводами по типу Славянского №-т 1 дм = 1 дюйм. | Календарь 11/III-1888 | | |
| 105. | 121. ✓ | - | Чертеж устройства сисем. взрывного. №-т Каша. все. | Календарь 12/IV-1888 | | |
| 106. | 122. ✓ | - | Ветаны каретки взрывной тонки сисем взрывного Каша. Переход. | Календарь | | 76 18 |
| 107. | | | | | | |

| Отметки | Порядковый № | Делопр. № | Название дел и других единиц хранения | Даты начала и окончания (крайние даты) | Количество листов | Отметки |
|---------|--------------|-----------|--|--|-------------------|---------|
| 123. | ✓ | - | Курь-вешиватому (судебная) Свет. Т. А. Думишаного. | Кассы | 10-1894. | |
| 124. | - | - | Детские дела Мешкова и Курь-вешиватому дел Саушты Коммунального | Буд. | 10/10 1815. | ВЫБЫЛО |
| 125. | ✓ | 3916. | Уртыке расположенный на Мешковом паровом котле дел Керт. Мешкова, по Свет. Курь-вешиватому. | Кассы | 24/III - 1877. | |
| 126. | ✓ | 283 | Курь-вешиватому (судебная) Свет. Думишаного. | Кассы | 18/III - 1875. | |
| 127. | ✓ | 8. | Уртыке судебной уртыке на паровых котлах Кавказскому обществу "Международный свет. Курь-вешиватому" | - | - | |
| 128. | ✓ | 12 | Курь-вешиватому Свет. Бранд. дел стенописный недвижимый составками паровых котлов. | Кассы | - | |
| 129. | ✓ | - | Уртыке недвижимой судебной в Машуров. | - | 10/II - 1896. | |
| 130. | ✓ | - | Судебная дел недвижимого отношения Свет. Мешкова и Петровского С делами спонсорскими заслуживающими. | Кассы | - | |

| Поряд- ковый № | Делопр. № | Название дел и других единиц хранения | Даты начала и окончан. (крайние даты) | Коли- чество листов | Отметки |
|----------------------|--------------|--|---|---------------------------|---------|
| 131 ✓ | 1. | Исходная часть Лангемана Копия М-т 1:20. | Бум. | 3/IV | 1899. |
| 132 ✓ | 2. | Исходная часть Копия Бессельман М-т 1:20. | Бум. | 3/IV | 1899. |
| 133 ✓ | 2083 | Брошюры для изготовления стационарных Сис. Шенкель и Петрашевского | Копия | 21/III | 1899. |
| 134 ✓ | - | Письма Копия Копия | - и | - | - |
| 135 ✓ | - | Листья расписки с Копия и относящиеся к нему прилож. для вскрытия ушей. М-т 1/2 для 1/3 руб. | - | 20/IV | 1899. |
| 136 ✓ | 843. | Копия Копия для Копия ушей | Бум. | 15/III | 1896. |
| 137 ✓ | - | Вид Копия с распиской с М-т 1/10. Для всех. | Бум. | - | - |
| 138 ✓ | - | Копия-списки для Копия Копия. Из завертывания. | Бум. | - | - |

| Порядковый № | Делопр. № | Название дел и других единиц хранения | Даты начала и окончан. (крайние даты) | Количество листов | Отметки |
|--------------|-----------|---|---------------------------------------|-------------------|---------|
| 139. ✓ | - | Паровые котлы сл-т 1/2 = 1 др. | | Синт. | |
| 140. ✓ | - | Паровый котел сл-т 1:10. | - | Синт. | |
| 141. ✓ | 1604. | Вертикальный паровой котел в 230 кв. дюйм. нов. каур. и Натри. р. завес. сл-т 1:10. | - | Зуш. | |
| 142. ✓ | 1. | Паровый котел Бухеура для ашмевский | - | - | |
| 143. | 1658 | Расположение арматуры в 4а котлах и доплатный для крепления сл. сл-т 1:5 и 1:1. | 1/5-17 | Зуш. | ВЫБЫЛО |
| 144. ✓ | 1746 | Фундаменты под котлы Кочмарки 3, 4 и 5. | - | Зуш. | |
| 145 | - | Maschinenanlagen für Lange сл-т. 1:1 и 1:5. Кованые саеди для конуров и топков водопрудных котлов. | - | Зуш. | ВЫБЫЛО |
| 146. | 1229 | План фундамента для двух водопрудных котлов нов. каурев. 1250 кв. дюйм. Натри. сл-т 1:20. | - | Синт. | ВЫБЫЛО |

| Порядковый № | Делопр. № | Название дел и других единиц хранения | Даты начала и окончания. (крайние даты) | Количество листов | Отметки |
|--------------|-----------|---|---|-------------------|---------|
| 147. | - | Лазы и горловины со скобами для водотрубных котлов №-т 1.5. | - | ВЫБЫЛО | |
| 148. | 11392. | Императорский камер "Бундук" трайский средн. Колесник №-т 1.1. Весы и посл. ч. 13. | 22/III 1907 | Камера ВЫБЫЛО | |
| 149. | 11489. | Императорский камер "Бундук" деревянная обшивка на котел №-т 1 1/2 = 1 штука. | - | Камера ВЫБЫЛО | |
| 150. | 11476. | Императорский камер "Бундук". Титанеюной кланач. с краской. №-т 1.1. Весы. | 21/IV 1907 | Камера ВЫБЫЛО | |
| 151 | 602 | Предварительная смета наряда работ по изготов 54 котлов сист. "Арроу" в течение 3/2 мес (42 мес). | - | ВЫБЫЛО Камера | |
| 152. ✓ | 23370 | Паровый котел, пов. нагрева. Проект Фурцашевский 290 м ² . Котла №-т 1/2 = 1 гр. | - | - | |
| 153. ✓ | - | Инвентаризация №-т 1:10 и 1:1. | 1.V.1915 | Смета | |
| 154. | 209. | Актаран для котла и трубок котлов после криго 1918. | 18/II 1918 | ВЫБЫЛО | |

| Поряд- ковый № | Делопр. № | Название дел и других единиц хранения | Даты начала и окончан. (крайние даты) | Коли- чество листов | Отметки |
|----------------------|--------------|---|---|---------------------------|---------|
| 155. | | Двойной вращательной привод для паровых котлов. Бума М-т № 15. Нам. все | | | ВЫБЫЛО |
| 156. V | 47768 | 2 Верхнеавиных Комаса Сист. электрического завода | Октябрь | 3/2 | 1911г. |
| 157. V | # | Водоотрубный Котел. Сист. Касимово. Термометр и прошивка. | Бума | | |
| 158. | | Свод сведений о А. О. резервуарах. в списки. внутренних котлов. М-т Нам. все | Касим. | | ВЫБЫЛО |
| 159. V | 1746. | Проект технического задания № 1367. Средств защиты под. котлов Касимово 3, 4 и 5. | Бума | | |
| 160. V | 2909. | Чертеж парового котла для водонагревательной Службы | 11/11 | | 1883г. |
| 161. V | 688 | Водоотрубный паровой Котел среднего типа. М-т № 1:10. Нам. все | Сентябрь | 13/10 | 1904г. |
| 162. | 4446. | Вспомогательный котел для технического типа «Демоскоп». Предохранительный М-т № 1:10. Нам. все | Бума | 25/10 | 1917г. |

ВЫБЫЛО

| Порядковый № | Делопр. № | Название дел и других единиц хранения | Даты начала и окончан. (крайние даты) | Количество листов | Отметки |
|--------------|-----------|---|---------------------------------------|-------------------|---------|
| 170. | 93. | Верстудный Кошес Расположение записок Лит 1:5 | Бум. | - | ВЫБЫЛО |
| 171. | - | Кошес шина "Суроч" Историческое записки. Шинная труба М-т 1/2" = 1 штука. | Синьк. | - | ВЫБЫЛО |
| 172. | 9811 | Земельный Кошес "Суроч" для исторического завода М-т 3" = 1 штука. | Кальк. | 18/11 - 1898 | ВЫБЫЛО |
| 173. ✓ | - | Верстудный параван Кошес Баскес "Вильхольм" М-т 1/20 | Синьк. | - | - |
| 174. ✓ | - | Кошес Вредине Тав. Шинная изд. Метропол. М-т 1/2" = 1 штука. | Синьк. | - | - |
| 175 | 94. | Верстудный Кошес Расположение штурв. ЖКА 1:10. | Бум. | - | ВЫБЫЛО |
| 176. ✓ | - | Верстудный Кошес для машинисток г-жа А. Кобелев | Синьк. | - | 3 л. |
| 177. ✓ | 236 | Параван Кошес для машинисток 220 ст. Синьк. М-т 1/2" = 1 штука. | Синьк. | 18/11 - 1898 | - |

| Порядковый № | Делопр. № | Название дел и других единиц хранения | Даты начала и окончания (крайние даты) | Количество листов | Отметки |
|--------------|-----------|---|--|-------------------|---------|
| 178. ✓ | - | Котлы Никлоса и их устройство. | Котлы | - | |
| 179. ✓ | - | Котел Никлоса (Brevet Niclausse). | - | - | |
| 180. | 15224 | Societe des generateurs inexplosibles) то же, echelle $\frac{1}{5}$ дюйм | См. № | ВЫБЫЛО | |
| 181. ✓ | 306. | Котел Никлоса Societe des generateurs inexplosibles). | 3 см. 19/11 - 1894 | | |
| 182. ✓ | 1894 | (Soc. Societe des generateurs inexplosibles brevets Niclausse) то же, расположение на чертеже. поперечное сечение. | см. 17/10 - 1893 бум. | | |
| 183. ✓ | - | Societe ^{№1} des generate urs inexplosibles) то же, для абузо "Злан". | бум. | 14/11 1894 | |
| 184. ✓ | 1119. | (Water tube boiler) Scale 2" = 1 foot. Водотрубный котел для барки № 435- М 1/6 - 439. | сметка | | |
| 185. ✓ | 60 | Котел Фурстера | сметка | 21/11 - 1890 | |
| 186. ✓ | 59. | Кривильмированский паровой котел продленного и борозненного вида продольно. Паровый С. К. Тромасова. М - т 1/20 Черт. лист. | Котлы | 24/10 - 1901 | |

| Отметки | Порядковый № | Делопр. № | Название дел и других единиц хранения | Даты начала и окончан. (крайние даты) | Количество листов | Отметки |
|---------|--------------|-----------|--|---------------------------------------|-------------------|---------|
| | 187 ✓ | 31712 | Чертежи вормуточные Котельн. М-н. 1:20. (Чертеж и отлив) | Кален. 5/IX - 1902г. | | |
| | 188 ✓ | 1913 | (Societe des Constructeurs Inexplorables Brunetes Niclausse) проект расположения котлов Николая Echelle de M $\frac{1}{100}$ | Сентяб. 21/II - 1898г. | | 2л. |
| 1894 | 189 ✓ | 1893 | (Societe des Constructeurs Inexplorables Brunets Niclausse). То же Echelle de 1/500 | Буден. 19/II - 1898г. | | |
| 1898 | 190. | - | Комплектор монтажной (Tools and Drawing) воды | Кален. | | ВЫБЫЛО |
| 1894 | 191. | 77 | (Societe Blanc Van Herom. фиг). Котел системы Бланк Ван Нером. Детали | Кален. 6/IX - 1904г. | | ВЫБЫЛО |
| | 192 ✓ | 65. | Котел Белавинский для машинной измеренной воды. | Сентяб. | | |
| 190 | 193. | 62. | Арматура котла Белавинский. | Буден. 3/III 1901г. | | ВЫБЫЛО |
| 0/1 | 194 ✓ | - | Котел Николая для Крейсера в 36000 л.с. М-н 1/10 Нав. весит. | Сентяб. 24/II 1906г. | | 2л. |

| Порядковый № | Делопр. № | Название дел и других единиц хранения | Даты начала и окончан. (крайние даты) | Количество листов | Отметки |
|--------------|--------------|---|---------------------------------------|-------------------|---------------------|
| 195. | 66. 15699 | (Brevets Melusse) Котел Никлоа. Детали | Синжа | — | ВЫБЫЛО |
| 196. ✓ | — | Котел со спиральными трубками для отопления улем. | Синжа | — | |
| 197. ✓ | 68. | Котел "Арсон" для крейсера "Holland" | Синжа | — | 2л. |
| 198. ✓ | 69. | Котел сист. Гаймера пассажирского п/х "Még Merillies" | — | — | |
| 199. | 44563 | Механическая машина Дейвса срушана преобразовательного клапана №1 - м. 1.5. Весит. | — | — | 6л. 1917 ВЫБЫЛО |
| 200. | 44368 | Вспомогательный котел для улем. "Вспомогательный". Детали 1/2 м. 1.5. Весит. и 4 м. 1.5. Весит. | Бум. | 4 м. 17л. | ВЫБЫЛО |
| 201. | 44581 | Вспомогательный котел для "Вспомогательный". Детали | Бум. | — | ВЫБЫЛО |
| 202. | 44581 | То же | То же | — | ВЫБЫЛО |
| 203. | 44466 | Механическая машина Дейвса расширительная арматура на вспомогательный котел. №1 - м. 1.5. | Бум. | 20л. 17л. | ВЫБЫЛО |
| 204. | 44581 | Расширительная труба и циркулярная пелария котла. №1 - м. 1.5, - 1.2, 5, 1.2 и 1.1. | Бум. | 4л. | ВЫБЫЛО 4 м. 17л. |

| Порядковый № | Дело № | Название дел и других единиц хранения | Даты начала и окончания (крайние даты) | Количество листов | Отметки |
|--------------|-----------------|--|--|-------------------|---------|
| 205. | 44700 | Маловик для главного отепорного котла на вспомогат. котле м-т Намур. Велик. | 6/II 1917. | Бум. на пом. | ВЫБЫЛО |
| 206. | | То же | То же | | ВЫБЫЛО |
| 207. | 44466 | Расположение арматуры на вспомогател. котле м-т 1:5. | 21/II 1917. | Бум. на пом. | ВЫБЫЛО |
| 208 | 11361 | Вспомогател. котел крышки горловины. м-т 1:1 и 1:2. | 5/III 1917. | Бум. на пом. | ВЫБЫЛО |
| 209. | | То же | То же | | ВЫБЫЛО |
| 210. ✓ | 15844 | Воздухонагнетательный насос Швабхорда для лимитосцев. м-т 1 1/2 " x 1" | 19/III - 1903. | Рам. | |
| 211. ✓ | 12385/ 13456 | Минотерм типа Катина красоватый м-т 1:5. Удельной вимо | | Рам. | 21 |
| 212 | 4462 | 1 1/2 fine dremner foil size | 10/II - 1901. | Бум. | ВЫБЫЛО |
| 213. ✓ | - | Минотерм "Осетр", "Кераль", "Лакс" (Marine imperiale russe osetre kerale, lossose) Валентин. Echelle 1/2 и 1/5 | - | Рам. | |

| Порядковый № | Порядковый № | Делопр. № | Название дел и других единиц хранения | Даты начала и окончан. (крайние даты) | Количество листов | Отмет |
|--------------|--------------|-----------|--|---------------------------------------|-------------------|--------|
| 215 | 214 | 83. | Двухпарные трубки для котлов, многоосевых судов Сисн. Умхач №№ 261, 262, 263, 264, 265, 266. М-тн Нам. велик. | 21/III-1897г. | касс | ВЫБЫЛО |
| 215 | 215 | 13. | Минералы "Осетр", "Кефаль", "Лосось". (Marine imperiale russe osetre kefale lossose) Котел Echelle de M. J. Normand. | - | касс | |
| 216 | 216 | | Тюбес, диаграмма Тюбес перераспределения. | | | |
| 217 | 217 | 15. | Вентиляторная машина для ^{контр-моторов} типа "Редрамм". | | касс | |
| 218 | 218 | 10. | Тюбес, детали Тюбес. | | | ВЫБЫЛО |
| 219 | 219 | - | Императорский камер "Бундук" Фурка для 3/8" крапа и тройнику для свистка | 20/IX 1900г. | касс | ВЫБЫЛО |
| 220 | 220 | 11514. | Императорский камер "Бундук" двойной питательной клапан с крапом Натур. велик. | 5/V-1900г. | касс | ВЫБЫЛО |
| 221 | 221 | 11322. | Питательная и продувательная трубы в паровом котле на императорский камер "Бундук". М-тн 3" - 1'ордунг. | - | касс | ВЫБЫЛО |

| Порядковый № | Делопр. № | Название дел и других единиц хранения | Даты начала и окончан. (крайние даты) | Количество листов | Отметки |
|--------------|-----------|--|---------------------------------------|-------------------|---------|
| 222 | 11330 | Императорский камер "Бундук" Средний Комиссия | 10/III 1900г. | Касс | ВЫБЫЛО |
| 223. | 11407 | Императорский камер "Бундук" Трехугольный пробка кс ките тонкая парового котла м-т. Нам. велел. | 27/III 1900г. | Касс | ВЫБЫЛО |
| 224 | - | Компрессор камер- машинистов "Осетр", "Ассель", "Редаль". м-т. ф. | 7/III 1901г. | Касс | |
| 225 | 6 | Компр машинистов "Осетр", Керман, (Osetre "Redale Rosso") "Косовь" Паровой) Caselle ф. штурвал. | 7/III 1901г. | Касс | |
| 226 | 5. | Шоура, расположение листов обшивки, м 1/50 | | | |
| 227 | 11360 | Пробка и шпиль водосточная для парового котла Императорского камер "Бундук" м-т Нам велел. | 10/III 1900г. | Касс | ВЫБЫЛО |
| 228. | 11365 | Общие, расположение оседающих и втулочных шпиль Комиссия Императорского камер "Бундук" м-т 1 1/2 - 1' оседающ. | 10/III 1900г. | Касс | ВЫБЫЛО |

| Порядковый № | Делопр. № | Название дел и других единиц хранения | Даты начала и окончания (крайние даты) | Количество листов | Отметки |
|--------------|------------------|---|--|-------------------|---------|
| 229 ✓ | 18 | ^{Маслопосуд} Трубопровод. «Резерв» М 1/20 | — | — | |
| 230 ✓ | 4 | Осетр «Кераль» «Лосось» (Ostre «Pedale fossale») Echelle de 0,02 par metre. Поперечное сечение. М 1/50 | 7 Января 1901г. | каж. | |
| 231. | 541 ^а | М тамбур для паровых и водопроводных котлов | 14/11 1913г. | дуп. | ВЫБЫЛО |
| 232. | 11946 | Аксенова труба котла «Аррой» с-м 3" = 1 др. | 22/11 1900г. | Синт. | ВЫБЫЛО |
| 233. | 45. | Крутилки для предохран. Кампане котла М-м 1:1. | | | ВЫБЫЛО |
| 234. | 12122 | Крутки для водоуказных трубок котлов «Аррой» с-м Нант. весил. | | Синт. | ВЫБЫЛО |
| 235. | 11848. | Ключи для вращения Кассетных для камеры Бундук с-м Нант. весил. | 1/11 1900г. | Синт. | ВЫБЫЛО |
| 236. | 11371. | Испытательная камера «Бундук» Прибор для измерения давления в трубах паров. с-м Нант. весил. | 13/11 1900г. | каж. | ВЫБЫЛО |
| 237. | 11383 | Испытат. камера «Бундук» свертной детали не кривые Судопаровые с-м Нант. весил. | 18/11 1900г. | каж. | ВЫБЫЛО |

| Порядковый № | Делопр. № | Название дел и других единиц хранения | Даты начала и окончан. (крайние даты) | Количество листов | Отметки |
|--------------|------------------|--|---------------------------------------|-------------------|-------------|
| 238 | 310. | Паровой котел сл-т 1:10. и 1:2,5. | - | Синь | |
| 239. V- | | Расположение труб и устройств Аврора Ресурса котла в трубах Верхнего котла Котлов "Аврора" сл-т 3:10. | - | Каша | |
| 240. | 3661 | Котел "Аврора" и котел Завода сиверской арматуры для котла котла Наносит. Котел в котле сл-т Нет. Весел. | 12/11 1899г. | ВЫБЫЛО Каша | |
| 241 | 36217 | Паровой котел. | - | Бумага | |
| 242 | 36217 | То же. | То же | ВЫБЫЛО | см № 241 |
| 243. | 292. | (Maschinenanlagen für Lange Details f. d. Lüde d. f. everti schventi le. Am Kessel) то же, детали Maastab 1:1. | - | Бумага ВЫБЫЛО | |
| 244 | 55781 | Паровой котел Бабко и Вильсона. сл-т-1:20. | | | |

| Порядковый № | Делопр. № | Название дел и других единиц хранения | Даты начала и окончан. (крайние даты) | Количество листов | Отметка |
|--------------|-------------|--|---------------------------------------|-------------------|---------|
| 22 | 245 ✓ | Вертикальный водопроводной паровой котел сис. ВТ. Шухова | - | Синт | |
| 23 | 246 ✓ 305. | Вертикальный рефрижератор (3000 ф° Верфска рефрижератор) на 3000 фригорий. М 1 1/2" = 1" | | Синт | |
| 24 | 247 ✓ | Устройство цилиндрического парового котла | | Синт | |
| 25 | 248 ✓ 55781 | Паровой котел сис. «Бабкок Вильсона» | | Синт | |
| 26 | 249 = 24701 | Напольный паровой котел сис. рефрижераторной котельной для паровых котлов М-т Нав. вел. | | Карт. ВЫБЫЛО | |
| 27 | 250 = 26418 | Водоукапатель сис. «Каминга» для водопроводных труб св-т Нав. вел. | | Карт. ВЫБЫЛО | |
| 28 | 251 ✓ 786 | Паровой котел в кож. св-т Кав. кауч. «ВМЗ» 2 кв. д. св-т 1:10. 1:2 и 1:1. | 17/III 1915. | Синт | |
| 29 | 252 ✓ 2246. | Турбоукапатель котельной св-т 1:10 и 1:50. | 7/III 1916г | Синт | |

| Отметка | Порядковый № | Делов. № | Название дел и других единиц хранения | Даты начала и окончан. (крайние даты) | Количество листов | Отметка |
|---------|--------------|----------------------|---|---------------------------------------|-------------------|---------|
| | 253 ✓ | 1243 | Решим для машины в 1500 мм дов. вис. шпигаво и фашево м-н 1 1/2 за 1 орг.м. | 31/12 1880. | Калин | |
| | 254 ✓ | 2450 | Расширение системы форсированного Installation № 1209-10) дутья для котлов (машинист Хаудена) М 1" = 1' | 14/1-15 | Синти | |
| | 255 | 658 ^Б | Лань керпидных котлов. | 13/12-12 | буш | ВЫБЫЛО |
| | 256 | - | Тюжес | Тюжес | | ВЫБЫЛО |
| | 257 | 658 ^В /13 | Детали водного котла котла. | | буш | ВЫБЫЛО |
| | 258 | - | Тюжес | Тюжес | | ВЫБЫЛО |
| | 259 ✓ | - | Котел № 658 В (нефтяной) (направление пути № 658 ^В м-н 1/10) фирма Виккерс. М 1/10 | 19122. | буш | |
| | 260 ✓ | - | Тюжес, смешанного отопления. | Тюжес | | |
| | 261 ✓ | - | К припискем тов. с-ва Огюстен Коушан и. R°: в Латре. Обшир. виз котла | 1894 | | |
| | 262 ✓ | м-6 | Термом котла и шиброетемно термом по светопитательному котла в. и к. Штейнликлер. | 25/11 1889. | Синти | |
| | 263 ✓ | м-6 | Термом парового котла К припискем м. котла одурило парол. Дю-Тампел. | 27/12 1893. | Синти | |
| | 264 ✓ | м-6 | Термом котла К припискем м. с-ва Ж. П. Серва. | 5/1 1894 | Синти | |
| | 265 ✓ | м-6 | Термом котла К припискем тов. с-ва Базкок «Вильконе» | | Синти | |
| | 266 ✓ | м-6 | Термом котла К припискем Ф. Дю рра | | Синти | |
| | 267 ✓ | - | Термом котла К припискем тов. с-ва Базкок в Вильконе | 5/1 1894. | Синти | |

| Порядковый № | Делопр. № | Название дел и других единиц хранения | Даты начала и окончан. (крайние даты) | Количество листов | Отметка |
|--------------|-----------|--|---------------------------------------|-------------------|---------|
| 268. ✓ | ш-6 | Черт. парового котла из меди туду Кошио. Сыз. Артемиева. | | Синтн. | |
| 269. ✓ | | Огнеупорный паровой котел (Смолин. Куршев) | | Синтн. | |
| 270 | ш-6 | (Тюзе) детали топки | Тюзе | ВЫБЫЛО | |
| 271. ✓ | ш-6 | (Тюзе) Котел газ низкого топлива системы Кермога. | Тюзе | | |
| 272. | ш-6 | (Тюзе) детали топки | Тюзе | ВЫБЫЛО | |
| 273. | ш-6 | Тюзе | 24/6 1892. | шн дур | ВЫБЫЛО |
| 274. | ш-6 | Расположение линковых пластин (Boiler fittings arrangement of Lins-blocks in Boilers) Scale ^M 3/4 inch = 1 foot | Каштан | ВЫБЫЛО | |
| 275. ✓ | | Котел системы дю-Тампая (Machin. Imperiale Russe "Corbillensz" type Ferrou) Scale ^M 1/10 gas лимонная тит "Пернов" | | шн дур | |
| 276. ✓ | 37 | Морской котел системы (Solisnac grille Салиньяка евандиче (Grande) Scale de 1/5. | + | Синтн. | |

| Порядковый № | Делопр. № | Название дел и других единиц хранения | Даты начала и окончания (крайние даты) | Количество листов | Отметки |
|--------------|-----------|---|--|-------------------|---------|
| 277 | 345 | Kesselwagen zum Aufnehmen Osmekke 4-m 1:2,5 | Камень | — | ВЫБЫЛО |
| 278 ✓ | — | (Installation de deux groupes de Générateurs Belleville sur l'éclairage de l'Escare. Le Milan) ^{Установка двух котлов} Ebelte M 1/20 ^{Бельвилля на} машинного "Le Milan". M 1/20 | Сухой | — | |
| 279 | 1831 | Расположение двух котлов на парах пароулавливателя котл. ватн в котл. отог. 4-m 1/5 Кат. весил. | Сухой на метал. | 12/II-1886 | ВЫБЫЛО |
| 280 ✓ | 2554 | Бронешель "Синот". Проект (S.S) Smoke ^{расположения дымоходов} Sketch showing the modification of smoke uptakes required if length of Hatch is lessened by one, by two beam spaces) Scale 1/4 inch = 1 foot. | Камень | 13/VII-1886 | |
| 281. | — | Kesselwagen f. d. Binn-Seearbeiten Основание задних дымоходных труб. № 1:1, 1:10, 1:5. | Сухой метал. | — | ВЫБЫЛО |
| 282 | — | Cutter Roller. Детали Scale 1/3" = 1" | Сухой котла | — | ВЫБЫЛО |

| Порядковый № | Делопр. № | Название дел и других единиц хранения | Даты начала и окончан. (крайние даты) | Количество листов | Отъ |
|--------------|-----------|--|---------------------------------------|-------------------|--------|
| 283 | - | (Lagging boiler fittings) Scale: 3" = 1' 50 мм | Синт. | — | ВЫБЫЛО |
| 284 | - | Проект расположения приваров (Proposed Arrangement of Holes Patent Liquid Fuel Burning) нефтяного отопителя системы Хордена. | Синт. | — | — |
| 285 | - | Труба. | — | — | — |
| 286 | - | Кран "Работный". Предохранительный клапан котла | Синт. | — | ВЫБЫЛО |
| 287 | - | Кран отопит. по Сис. "Вольдене" (апаратура Котель, Бельвиш). | Синт. | — | — |
| 288 | - | Расположение штифтов (Position of studs for Pins in Boilers) пластины 3/4" scale. | Кашт. | — | ВЫБЫЛО |
| 289 | 85 | Расположение штифтов в осмотрубных котлах. | Кашт. | — | ВЫБЫЛО |
| 290 | 625 | Черт. котла парового котла с-т 1:2. | Синт. | — | ВЫБЫЛО |
| 291 | 3181 | Черт. кр. клап. | Синт. | — | ВЫБЫЛО |

| Отметки | Порядковый № | Делопр. № | Название дел и других единиц хранения | Даты начала и окончания (крайние даты) | Количество листов | Отметки |
|---------|--------------|-----------|--|--|-------------------|---------|
| | 292 | 763. | Искаженный мимикосеу тип "Госмоносца" Варшавские края К Варшавским прибукам для котлов М-т Нант. Весел. | Будем на пос. | 26/IV - 142 | ВЫБЫЛО |
| | 293 | 26121. | Искаженный мимикосеу предварительные края Кравового в водилках Космектабул | Будем на пос. | 30/IV - 142 | ВЫБЫЛО |
| | 294 | 4126. | Искаженный мимикосеу назовый края водо- судного прибука М-т Нант. Весел. | Будем на пос. | 26/IV - 142 | ВЫБЫЛО |
| | 295 | 26044 | Искажен мимикосеу главной ступицей вспомогательной с Косманом М-т Н. В. | к | 19/IV - 142 | ВЫБЫЛО |
| | 296 | 26247 | Искаженный мимикосеу. Ведущий прибу Р Кружком ступицей для котлов Нормане М-т 1:1. | к | 14/V - 14. | ВЫБЫЛО |
| | 297 | 25775 | Искаж. мимикосеу Имелит для пашуток круп ступицы М-т 1:5. | Сиди на пос. | 15/V - 142 | ВЫБЫЛО |

| Порядковый № | Делопр. № | Название дел и других единиц хранения | Даты начала и окончания (крайние даты) | Количество листов | Отметки |
|--------------|-----------|---|--|-------------------|---------|
| 298 | 25445 | Зенит. мимомас Италия гит паравоз Котлов. Коусмада М - т 1.5 Част. все. | Буд. Мин. | 11/8 - 13. | ВЫБЫЛО |
| 299 | 26123 | Зенит. мимомас Ступень Кван с проводом 20 м к мизанши Коллекторы Кюсия и Коусмада. | Буд. на Мин. | 29/IV - 14. | ВЫБЫЛО |
| 300 | 24821 | Коллекция лата слюда мимомас "Нева" Паравоз котлы с Кюсия переносной сисюрес в в. элемент М - т 1/3. | Каси. | - | ВЫБЫЛО |
| 301 | 24831 | Запись переносной сисюрес $d = 15 \frac{3}{4} \frac{см}{100 \frac{см}}{см}$ гит 8 см элемент М - т. 1/2 и 1/4. | Каси. | - | ВЫБЫЛО |

| Порядковый № | Делопр. № | Название дел и других единиц хранения | Даты начала и окончан. (крайние даты) | Количество листов | Отметки |
|--------------|-----------|---|---------------------------------------|-------------------------------|--------------------------------------|
| 302. | 5205. | (Societe des generateurs inexploitables Breust Nickusse) Монтаж труб $\varnothing 80$ мм н.в. | 29/VI 1900г. | 1900г. 1 лист | См. № 5205 № 110 ВЫБЫЛО |
| 303. | 5379 | Земельный участок Николая (возвращение участка) Коллектор для 24 труб $\varnothing 84$ мм. Модель 1900г. | 29/VI 1900г. | 1900г. См. № 5205 № 110 | ВЫБЫЛО |
| 304. | 5276 | Коллектор для 24 труб $\varnothing 84$ мм. Модель 1900г. | 29/VI 1900г. | 1900г. | ВЫБЫЛО |
| 305. | 11463. | Уменьшение ширины "Буржуй" Штуцер для парового котла. С-т Н.т. Весел. | 17/IV 1900г. | См. № 5205 № 110 | ВЫБЫЛО |
| 306. | 1063. | Трех винтовой крейсер в 11610 Кин. сис. Невзрываемые паровики сжигают Бельвины. С-т в 1/2 доли. для котлов 9 и 8 элементов. | 17/IV 1900г. | Канона. | ВЫБЫЛО |
| 307. | 12933 | Котел, средняя. | 17/IV 1900г. | Канона. | ВЫБЫЛО |
| 308. | 11464. | Тройник к свистку на Котле. С-т Н.т. Весел. | 17/IV 1900г. | Канона. | ВЫБЫЛО |
| 309. | 11387 | Улучшение бортов | 20/III-1900г. | Канона. | ВЫБЫЛО |
| 310. | 11423 | Улучшение к предохранит. Котла. С-т Н.т. Весел. | 21/IV-1900г. | Канона. | ВЫБЫЛО |
| 311. | 11350. | Улучшение котла для парового Котла С-т Н.т. Весел. | 10/IV 1900г. | Канона. | ВЫБЫЛО |

| Порядковый № | Делопр. № | Название дел и других единиц хранения | Даты начала и окончан. (крайние даты) | Количество листов | Отметка |
|--------------|-----------|--|---------------------------------------|------------------------|---------|
| 312. ✓ | 36249 | Имущественная книга №2 Сист. Бельвиц. | — | кашт. | |
| 313. | 8682/13 | Невыдаваемые паровики сис. Бельвиц. Часть для осмотра тепл. в 450 ^{мм} ди. М-т Нам. вел. | — | кашт. ВЫБЫЛО | |
| 314. | 8721/13 | Невыдаваемые паровики сис. Бельвиц сг. В №4 оравод тепл. М-т Нам. вел. | — | кашт. ВЫБЫЛО | |
| 315. | 8878/13 | Имущественная книга №3 Сис. "Бельвиц" Корпус, лифты и шлюзы М-т Нам. вел. | — | кашт. ВЫБЫЛО | |
| 316. ✓ | 8742/13 | Невыдаваемые паровики сис. Бельвиц. Общий вид оравод тепл. для №4 сг. ВВ М-т 1/5. | — | кашт. | |
| 317. | 8681/13 | Невыдаваемые паровики Сист. Бельвиц смазоч. паров. М-т Нам. вел. | — | ВЫБЫЛО кашт. | |
| 318. | 8687/13 | Ремонт двигателя турбины с автоматическим управлением регулятора. М-т Нам. вел. | | ВЫБЫЛО | |

| Порядковый № | Делопр. № | Название дел и других единиц хранения | Даты начала и окончан. (крайние даты) | Количество листов | Отметки |
|--------------|-----------|--|---------------------------------------|-------------------|---------|
| 119. | 7683/13 | Келушевские паровики Смет. Бельвиши. Серия 212 и Келанов для двойной презоры. Континент Келанов. М-т. 2 раба Нам. Весит. | - | Конт. | ВЫБЫЛО |
| 120. | 7689/61 | Келушевские паровики Смет. Бельвиши. Весит 450 фун. М-т. 45. | - | Конт. | ВЫБЫЛО |
| 121. | 12907/49 | Континент Смет. Бельвиши " 50 фун. Презоры. Келанов. М-т. Нам. Весит. | - | Конт. | ВЫБЫЛО |
| 122. | 27/66. | Континент Келушевские паровики (паровой Континент, Бельвиши. М-т. 1/10 Нам. Весит. | 12/VI 1906. | Конт. | ВЫБЫЛО |
| 123. | 27/619. | Предупредительный Келанов для подогреваемой Континент Смет. Валганенко. М-т. Нам. Весит. | 1/VI 1906. | Конт. | ВЫБЫЛО |
| 124. | 207 | Континент Бельвиши. Железные Экономизаторы М-т. 1/10. | - | Конт. | ВЫБЫЛО |
| 125. | 21409/555 | Континент для толщан и двойной. Сметовых условно-двойных труб Континент. Бельвиши. | - | Конт. | ВЫБЫЛО |

| Порядковый № | Делопр. № | Название дел и других единиц хранения | Даты начала и окончан. (крайние даты) | Количество листов | Отметка |
|--------------|--------------|--|---------------------------------------|-------------------|---------|
| 326. | 8816 61. | Решимы Беловинны. Батарей и труп в 100 мм д детали и принадлежности с-м-т Нам. Вещи. | — | Кассы ВЫБЫЛО | |
| 327. | 8699 100. | Невырвавшиеся паровики Свет. Беловинны. Ремонт домовой трубы с-м-т. Уб. | — | Кассы ВЫБЫЛО | |
| 328. | 8690 61. | Невырвавшиеся паровики Свет. Беловинны. Сытасынты Светом убыви воды. | — | ВЫБЫЛО Кассы | |
| 329 | 8694 61. | Невырвавшиеся паровики Свет. Беловинны. Россоанка. с-м-т Нам. Вещи. | — | ВЫБЫЛО Кассы | |
| 330. | 8341 61. | Восстановит. Ремонт. Соедин каждой дел сдмарины Батарей и труп 100 мм д. с-м-т Нам. Вещи. | 28/8- 1942. | Кассы ВЫБЫЛО | |
| 331 | 8243 61. | Ремонт. Свет. Беловинны. Паровой аппараты дел карупной емкости труп. М-т. Нам. Вещи. | — | Кассы ВЫБЫЛО | |

| Порядковый № | Делопр. № | Название дел и других единиц хранения | Даты начала и окончан. (крайние даты) | Количество листов | Отметки |
|--------------|-------------|--|---------------------------------------|-------------------|---------|
| 332. | 8700 61 | Невероятные паровики сией. Бельвиль. Промышленности водосточной. Рассказы. М-т Нам. Весна | — | касты | ВЫБЫЛО |
| 333 | 8700 61. | Невероятные паровики сией. Бельвиль. Воспоминания. Котел. Сидарини. Паровики. Труба. Котел. М-т Нам. Весна | — | касты | ВЫБЫЛО |
| 334. | 8700 61. | Невероятные паровики сией. Бельвиль. Рассказы. М-т Нам. Весна. | — | касты | ВЫБЫЛО |
| 335 | 8700 61. | Невероятный котел Бельвиль серии В. Generators Thermiques Belleville. Belleville. Belleville. Общ. вид | — | касты | |
| 336. | 8701 61 | Невероятные паровики сией. Бельвиль. Котел. Труба. Котел. М-т Нам. Весна. | — | касты | ВЫБЫЛО |
| 337. | 8707 35 | Деревянные трубки. Паровики. М-т Нам. Весна. | — | касты | ВЫБЫЛО |
| 338. | 8701 61 | Котел. Трубка. Паровики. С обратным ходом. М-т Нам. Весна. | — | касты | ВЫБЫЛО |

| Порядковый № | Делопр. № | Название дел и других единиц хранения | Даты начала и окончан. (крайние даты) | Количество листов | Отметка |
|--------------|-------------|--|---------------------------------------|-------------------|---------|
| 339. | 8693 61. | Именные ведомости Каштан М-т. Нам. Вест. | - | Каштан ВЫБЫЛО | |
| 340. | 8694 61. | Паропримашенный лист отсчетов с 450 ^{1/4} М-т. Нам. Вест. | - | Каштан ВЫБЫЛО | |
| 341. | 8695 61. | Предохранительный Каланай дети 38. М-т. Нам. Вест. | - | Каштан ВЫБЫЛО | |
| 342. | 8697 61 | Применение листов отсчетов отсчетов М-т. Нам. Вест. | - | Каштан ВЫБЫЛО | |
| 343. | 8790 885 | Двери турбинного корабля М-т. 1:1 и 1:5. | - | Каштан ВЫБЫЛО | |
| 344. | 8046 61. | Исчерпавшие паровики сист. "Бельгийский" детали систем. М-т. Нам. Вест. | - | Каштан | |
| 345. | 8945 61. | Исчерпавшие паровики сист. "Бельгийский". Вычерпавшие масштабный край. Установ- ленный под генераторами. М-т. Нам. Вест. | - | Каштан ВЫБЫЛО | |
| 346. | 8700 61 | Исчерпавшие паровики сист. "Бельгийский". Забирающие питатель. М-т. 1/2 Нам. Вест. | - | Каштан ВЫБЫЛО | |

| Метки | Порядковый № | Делопр. № | Название дел и других единиц хранения | Даты начала и окончания (крайние даты) | Количество листов | Литературные Отметки |
|-------|--------------|---------------|---|--|-------------------|----------------------|
| | 347. | 16327 368. | Невероятные карточки снес "Тамбовский". Размеры музеев и музеев, кессу и кассу музея для хранения Тамбовской и других по 1/2 г. М-т. Там. Вещи. | 8/10-1902 | какт. | ВЫБЫЛО |
| | 348. | 14335 | Стенограммы Ксенона Павлова Котлов. М-т. в 1/2 г. 1903. | 3/1 | какт. | ВЫБЫЛО |
| | 349. | 13340 244. | Трех вышивкой Кривоу, в 11610 кн. сн. Кривоу и вышивки нег. вышивки. М-т 1/10 Там. Вещи. | - | какт. | ВЫБЫЛО |
| | 350. | 8722 121. | Митинская пещера №3 снес. "Беларусь" Серпух пещеры с принадлежностями М-т Там. Вещи. | - | - | ВЫБЫЛО |
| | 351. | 8724 98. | Детали двусв. кружков картон. М-т Там. Вещи. | - | какт. | ВЫБЫЛО |
| | 352. | 8723 98. | Детали сферических кружков конкурс. М-т 1/10 г. 1903. | - | - | ВЫБЫЛО |
| | 353. | 8726 98. | Инспектор для осмотра в 450 см. гн. М-т Там. Вещи. | - | какт. | ВЫБЫЛО |

| Порядковый № | Делопр. № | Название дел и других единиц хранения | Даты начала и окончан. (крайние даты) | Количество листов | Отметки |
|--------------|---------------|--|---------------------------------------|-------------------|---------|
| 354. | 9721 88 | Верхняя часть элеватора М-т. Нат. Весел. | - | Клипы | ВЫБЫЛО |
| 355. | | Интимаринский реулиметр звонкой трубы Нат. Весел. | - | Клипы | ВЫБЫЛО |
| 356. | 9729 198. | Очиститель 450 $\frac{см}{см}$. | - | Клипы | |
| 357. | 12937 244. | Дверцы трубчатых карбокс двух котлов в 8 диаметров. М-т. 1/5 ¹⁰ Нат. Весел. | 23/5 1901. | Клипы | ВЫБЫЛО |
| 358. | 1602 367. | Тракторные колеса из В-7 М-т. 1/10. | 18/5-1902. | Клипы | ВЫБЫЛО |
| 359 | 16165 367. | Неверываемые паровики свет. Бельвины. Тепловые дверцы. М-т. Нат. Весел. | - | Клипы | ВЫБЫЛО |
| 360. | 16164 367. | Неверываемые паровики Свет. "Бельвины". Замкиковые дверцы. М-т. Нат. Весел. | 27/5 1902. | Клипы | ВЫБЫЛО |
| 361. | 9688 13. | Неверываемые паровики Свет. "Бельвины". Горелки для смартишей с 450 см. правое дно. | - | Клипы | ВЫБЫЛО |

351

| Поряд- ковый № | Делопр. № | Название дел и других единиц хранения | Даты начала и окончан. (крайние даты) | Коли- чество листов | От |
|----------------------|--------------|--|---|---------------------------|--------|
| 270.V | 24. | Третье трудовое дело по делу парового котла для командира корабля Адмирала Аммана III | 12/1 1905. | Синяя | |
| 271.V | 3. | Третье дело парового котла для парового баркаса | 25/12 1907. | Синяя | |
| 272. | 12464 61. | Паровик В.Т.8 для котла Б.И.В. Умрава Адмирала вместе с его описанием и обертка как описанная. св-ти № 4 Пат. ведом. | - | ВЫБЫЛО Каша | |
| 273 | 12472 61. | Паровик В.Т.8 для котла Б.И.В. Умрава Адмирала Филленки, св-ти № 4 Пат. ведом. | 19/12 1908. | Каша | ВЫБЫЛО |
| 274.V | 2. | Третье Умрава и рено- вирование котла в атаманов для командира отоманской ср. Баркаса, Баркаса и Аммана св-ти № 5. | - | Каша | |
| 275.V | - | Обертка для водопроводного котла св-ти № 4 Пат. ведом. | 29/11 1907. | Синяя | |
| 276. | 26 | Секретер в 30 инд. св-ти для 4-го котла в атаманского Каша | 4/11 1904. | Синяя | ВЫБЫЛО |

| Отметка | Порядковый № | Делопр. № | Название дел и других единиц хранения | Даты начала и окончан. (крайние даты) | Количество листов | Отметки |
|---------|--------------|-----------|---|---------------------------------------|-------------------|---------|
| | 377. | 2229 | Механизм в 120 и 130 и 140 Смел 50 фунт камера Титанические колеса на котле, в-ти 1-й. Весит. | - | камен. | ВЫБЫЛО |
| | 377 V | 16 | Чертеж искомого парового Котла для парового барна. | 25/II 1872. | камен. | |
| ЛО | 379. | 11917 | Механизм в 120 и 130 и 140 дм 47" камера. Стенка в котле парового котла в-ти 1/4 кот. весит. | 2/II 1900. | камен. | ВЫБЫЛО |
| | 380 V | 9419 | Механизм в 120 и 130 и 140 Смел 50 фунт. камера. Основное арматура на котле. М-ти 3" - 1 фунт. | - | камен. | |
| | 381 V | 28. | Чертеж парового котла дм 40 фунтового парового камера дм 100 фунта порт. Император Александр III в-ти 3" - 1" | 12/II 1905. | камен. | |
| | 382 V | 21 | Чертеж вертикального машина смел 40 фунтового парового камера дм 100 фунта порт. Император Александр II. в-ти 1/2 кот. весит. | 12/II 1905. | камен. | |

| Порядковый № | Делопр. № | Название дел и других единиц хранения | Даты начала и окончания (крайние даты) | Количество листов | Отметки |
|--------------|-----------|---|--|-------------------|---------|
| 343. V | 17 | <p>Чертеж плана для 4-го взвода парового котла для командира парта Александр Александр III "М-т" Кант. Велит.</p> | 12/5 1952. | Сильно | |
| 344 | 16. | <p>Чертеж системы для пещи для 4-го взвода парового котла для командира парта, Александр Александр III "М-т" Кант. Велит.</p> | 12/5 1952. | ВЫБЫЛО Сильно | |
| 345 V | 16. | <p>Чертеж котельных и трассировки пещи и пещи для осмотра. Для для 4-го взвода парового котла для командира парта, Александр Александр III "М-т" Кант. Велит.</p> | - | Сильно | |
| 346. V | 102 | <p>Паровой котел фабрики давшие пара для судна на Кант. Велит. Трассировка давшие пара для судна на Кант. Велит. М-т 1:5.</p> | 8/12 1952. | Качество | |
| 347 | 1681 | <p>Минералы "Безвредный" безвредный "Безвредный", "Безвредный". Предохранительный экран контрастного цвета. Н.В.</p> | - | Сильно ВЫБЫЛО | |

| Порядковый № | Делопр. № | Название дел и других единиц хранения | Даты начала и окончан. (крайние даты) | Количество листов | Отметки |
|--------------|-----------|---|---------------------------------------|-------------------|---------|
| 388. | 23458 | Кресту дел и о штатах Императорскими грамотами Сво Амурской восточной Мушкетерской до 20 до 32 лет в комманде "Амур". | 13/11 1910. | ВЫБЫЛО Синько. | |
| 389. | 1165. | Таровой Комиссии дел сино- новской № 203 и 204 Архангельск. | 2/10 1904. | Синько. ВЫБЫЛО | |
| 390. | 23389 | Таровой Комиссии с недринскими интересами на синоновскую "Воронеж", в-т 3-я 1-я группа. | | Синько Калына | |
| 391. | - | Таровой Комиссии дел сино- новских, Воронежской при Соборном деле недринского отделения. в-т 2-я = 1-я. | 1/2 1884. | Синько Були. | |
| 392. | 2265 | Учитавшаяся орденов Комиссии, Двор Комиссии на синоновских № 5, 6, 7, 8, 9 и 10, в-т в. Нам. Восток. | 18/11 1886. | Синько Синько | |
| 393. | 206. | Восточной дел комиссий Синоновской дел Комиссии Восток. в-т в. Нам. Восток. | | ВЫБЫЛО Калына | |
| 394. | 201 | Таровой Комиссии синоновской № 10. в-т 1/10 восточной. | | Синько. | |

| Порядковый № | Делопр. № | Название дел и других единиц хранения | Даты начала и окончан. (крайние даты) | Количество листов | Отметки |
|--------------|-----------|--|---------------------------------------|-------------------|---------|
| 395 | - | Пуровой котель на смазочном масле. М-т. 45 чаш. Весит. | 1908 | Синя | |
| 396 | - | Котель Никлоса. Детали | - | Синя ВЫБЫЛО | |
| 397 | - | Котель Никлоса. Детали | 12/VI 1899 | Синя ВЫБЫЛО | |
| 398 | 152 | Бременскому котель Никлоса. Детали | - | ВЫБЫЛО | |
| 399 | 151 | Бременскому котель Никлоса. Детали | - | Синя ВЫБЫЛО | |
| 400 | 149 | Бременскому котель Никлоса. Детали | - | Синя ВЫБЫЛО | |
| 401 | 149 | Бременскому котель Никлоса. 180-181 Детали | - | Синя ВЫБЫЛО | |
| 402 | 150 | Бременскому котель Никлоса. 180-181. Детали | - | Синя ВЫБЫЛО | |
| 403 | 147 | Стенопорити котель Никлоса. 180-181. | - | Синя ВЫБЫЛО | |
| 404 | 139 | Бременскому котель Никлоса. 180-181. Детали | - | Синя ВЫБЫЛО | |
| 405 | - | Котель Никлоса. Детали. | - | Синя ВЫБЫЛО | |
| 406 | 131 | Бременскому котель Никлоса. Составные части железной суды с 180/181. | - | Синя ВЫБЫЛО | |

| Поряд- ковый № | Делопр. № | Название дел и других единиц хранения | Даты начала и окончан. (крайние даты) | Коли- чес по листам | Отметка |
|----------------------|--------------|--|---|---------------------------|---------|
| 407. | 130. | Бременскому Котиа Никитова суда № 180/181. Детали | - | Синт. | ВЫБЫЛО |
| 407 | 82. | Бременскому Котиа Миниаса суда № 180/181 Детали | - | Синт. | ВЫБЫЛО |
| 409. | 127 | Бременскому Котиа Никитова суда № 180/181. Детали | - | Синт. | ВЫБЫЛО |
| 410. | 136. | Бременскому Котиа Никитова суда № 180/181. Детали | - | Синт. | ВЫБЫЛО |
| 411. | 134. | Бременскому Котиа Никитова суда № 180/181. Детали ^{«РЕТВИЗАН»} Рапорт о парижском то же суде № 180/181. Детали | - | Синт. | ВЫБЫЛО |
| 412 | - | Бременскому ^{«РЕТВИЗАН»} Котиа наравы пруды к котиа | - | Синт. | |
| 413. | - | Бременскому 112. Селфи менов. суда № 180/181. | - | Синт. | ВЫБЫЛО |
| 414. | - | Суда № 180/181. Котиа. Детали. | - | Синт. | ВЫБЫЛО |
| 415. | 91. | Бременскому Котиа Миниаса. суда № 180/183 Детали | - | Синт. | ВЫБЫЛО |
| 416. | 92 | Бременскому Котиа Никитова суда № 180/181. Детали | - | Синт. | ВЫБЫЛО |

| Поряд- ковой № | Делопр. № | Название дел и других единиц хранения | Даты начала и окончан. (крайние даты) | Коли- чество листов | Отметки |
|----------------------|--------------|--|---|---------------------------|---------|
| 417. | - | Крейсер №252 Котель Суда №182/183. Детали | - | Синь ВЫБЫЛО | |
| 418 | - | Котель Никосова Суда 182/183. Мин. Ку. Вадим Детали | - | Синь ВЫБЫЛО | |
| 419 | - | Котель Никосова суда 182/183 Мин. Ку. Вадим. Детали | - | Синь ВЫБЫЛО | |
| 420. | - | Детали котла Никосова Детали | - | Синь ВЫБЫЛО | |
| 421 | - | Котель Никосова №119. Детали | - | Синь ВЫБЫЛО | |
| 422 | 138. | Котель Никосова в связи Заруче Суды и новых суд Суда №182/183. | - | Синь ВЫБЫЛО | |
| 423 | 250 | Суда №182/183. Котель Крейсер №250. Детали | - | Синь ВЫБЫЛО | |
| 424 | 83. | Котель Никосова Коповке Стенки для передних и задних групп. Суда №182/183. | - | Синь ВЫБЫЛО | |
| 425 | - | Крейсер №100. Котель Никосова. Суда №182/183. Детали | - | Синь ВЫБЫЛО | |
| 426 | 137. | Котель Никосова Орудия для передних групп Суда №182/183. Детали | - | Синь ВЫБЫЛО | |

| Поряд- ковый № | Делопр. № | Название дел и других единиц хранения | Даты начала и окончан. (крайние даты) | Коли- чество листов | Отметки |
|----------------------|--------------|--|---|---------------------------|---------|
| 427. | 166 | Котлов Никласа Индонин совершил земельный переходный пункт. Судом 182/183. Детали | 30 ^{ти} 1899г. | Синий | ВЫБЫЛО |
| 428. | 165 | Котлов Никласа Индонин совершил земельный средний и садный пункт. Судом 182/183. Детали | | Синий | ВЫБЫЛО |
| 429. | - | Крейсер №1 Автос рецидиватор Котлов. Судом 182/183. Детали | | Синий | ВЫБЫЛО |
| 430. | V 140. | Котлов Нахлосса. Паспортное Котлов на ^{Крайне} судом 182/183. | | Синий | ВЫБЫЛО |
| 431 | 136 | Котлов Никласа Орудийный пункт садный пункт. Судом 182/183. | | Синий | ВЫБЫЛО |
| 432. | 135. | Котлов Никласа Орудийный пункт (в садных и садных) средний пункт. Судом 182/183. | | Синий | ВЫБЫЛО |
| 433 | 134 | Котлов Никласа Полученный средний переходный пункт судом 182/183 | | Синий | ВЫБЫЛО |

| Порядковый № | Делопр. № | Название дел и других единиц хранения | Даты начала и окончан. (крайние даты) | Количество листов | Отметка |
|--------------|-----------|--|---------------------------------------|-------------------|--------------------|
| 434. | 122 | Копии Никитова перед Копеев средние сред передних в свои сред группы. Суде №182/183. | - | | Система ВЫБЫЛО |
| 435 | 114. | Крейсеру копии Никитова суде № 182/183. Детали | - | | Система. ВЫБЫЛО |
| 436. | 116. | Крейсеру. Копии Никитова Таро-вооруженные суде №182/183. | 1898г. | | Система ВЫБЫЛО |
| 437 | 112 | ^{«Варяг»} Крейсеру. Копии Никитова суде №182/183. Детали Расположение средних и кормовой групп. | 26/8 1898г. | | Система |
| 438. | - | ^{«ВАРЯГ»} Крейсеру. Копии Никитова Орудий вкл. кормовой и средней и кормовой групп. | 26/8 1898г. | | Система |
| 439. | 110. | Крейсеру. Копии Никитова суде №182/183. То же, кормовой группой | 26/8 1898г. | | Система |
| 440. | 74. | Крейсеру. Копии Никитова Детали | 22/8 1898г. | | Система ВЫБЫЛО |
| 441. | 75. | Копии Никитова. Стены по четыре монеты двух. | 11/8 1898г. | | Система. ВЫБЫЛО |
| 442. | 81. | Крейсеру. Копии Никитова Детали | 10/8 1898г. | | Система ВЫБЫЛО |
| 443 | 82 | Крейсеру. Копии Никитова Детали | 1898г. | | Система ВЫБЫЛО |

| Поряд- ковый № | Делопр. № | Название дел и других единиц хранения | Даты начала и окончан. (крайние даты) | Колл- чество листов | Отметки |
|----------------------|--------------|---|---|---------------------------|---------|
| 444. | 84. | Котильи Никлоса Копиречиски переборки шиты передними котильями. | 26/5 1898. | Синяя | ВЫБЫЛО |
| 445. | 89. | Крейсеры. Котильи Никлоса Детали | 10/5 1898. | Синяя | ВЫБЫЛО |
| 446. | 85. | Крейсеры. Котильи Никлоса Детали | 1898. | Синяя | ВЫБЫЛО |
| 447. | 86. | Крейсеры. Котильи Никлоса Детали | 10/5 1898. | Синяя | ВЫБЫЛО |
| 448. | 87. | Крейсеры. Котильи Никлоса Scale 1/5 size. Детали | 24/5 1898. | Синяя | ВЫБЫЛО |
| 449. | 88. | Крейсеры. Котильи Никлоса Детали | 24/5 1898. | Синяя | ВЫБЫЛО |
| 450. | 90. | Котильи Никлоса План деталей по резервуарам передних труб. | 1/11 1898. | Синяя | ВЫБЫЛО |
| 451. | 91. | Крейсеры. Котильи Никлоса Детали | 4/5 1898. | Синяя | ВЫБЫЛО |
| 452. | 99. | Крейсеры. Котильи Никлоса Детали | 2/5 1898. | Синяя | ВЫБЫЛО |
| 453. | 101. | Котильи Никлоса Косовановская решетка передних в баке и средние трубы. | 10/11 1898. | Синяя | ВЫБЫЛО |
| 454. | 102. | Крейсеры. Котильи Никлоса. Детали | 11/5 1898. | Синяя | ВЫБЫЛО |

| Порядковый № | Делопр. № | Название дел и других единиц хранения | Даты начала и окончан. (крайние даты) | Количество листов | Отметки |
|--------------|-----------|--|---------------------------------------|-------------------|---------|
| 455 | 103 | Крейсер. Команды Никитова Детали | 21/8 1898. | Сильно | ВЫБЫЛО |
| 456 | 104 | Крейсер. Команды Никитова Листы из под резервуаров. | 29/8 1898. | Сильно | ВЫБЫЛО |
| 457 | 107 | Крейсер. Команды Никитова Детали | 26/8 1898. | Сильно | ВЫБЫЛО |
| 458 | 108 | Команды Никитова Листы из под резервуаров Задняя часть. | 10/8 1898. | Сильно ВЫБЫЛО | |
| 459 | 62520 | Судно №109. Таровой Команды в 45. метр поперечности нареза рабочие детали № 8,43 диаметр Башмак и кланачный Балки. | 19/8 1913г. | Сильно ВЫБЫЛО | |
| 460 | 62516 | Судно №109. Таровой Команды поперечности нареза в 145. кв. метр. на рабочие детали № 8,43 диаметр обшивочной рамы в передней и задней части. | 19/8 1913г. | Сильно | ВЫБЫЛО |
| 461 | 62515 | Судно №109. Таровой Команды поперечности нареза в 145 кв. метр на рабочие детали № 8,43 диаметр обшивочной рамы в передней и задней части. | 19/8 1913г. | Сильно | |

| Порядковый № | Делопр. № | Название дел и других единиц хранения | Даты начала и окончан. (крайние даты) | Количество листов | Отметки |
|--------------|-----------|--|---------------------------------------|-------------------|---------|
| 462. | 62521. | Судно № 109. Паровой котел поверхности нагрева в 145 кв. сметр. На рабочем давлении пара 8,43 атмосферы. Задний порог см-т 1:2 Н.В. | 1913 1913г. | Синяя | ВЫБЫЛО |
| 463. | 62517 | Судно № 109. Паровой котел поверхности нагрева в 145 кв. сметр. На рабочем давлении пара 8,43 атмосферы. Обширная расклевка см-т. Нам. вес. | 1913 1913г. | Синяя | ВЫБЫЛО |
| 464 | 62520 | Судно № 109. Паровой котел поверхности нагрева в 145 кв. сметр. На рабочем давлении пара 8,43 атмосферы. Доски днища заднего порога. см-т. 1/2 Нам. вес. | 1913 1913г. | Синяя | ВЫБЫЛО |
| 465. | 62519. | Судно № 109. Паровой котел поверхности нагрева в 145 кв. сметр. На рабочем давлении пара 8,43 атмосферы. Кессонники. см-т 1/2 Нам. вес. | 1913 1913г. | Синяя | ВЫБЫЛО |

| Порядковый № | Делопр. № | Название дел и других единиц хранения | Даты начала и окончания. (крайние даты) | Количество листов | Отмет |
|--------------|--------------------|--|---|-------------------|-------|
| 466. | 62518 | Судно №109. Паровой котел поверности нагуса в 145 кв. см. на рабочем давлении пара 8,43 атм. сверху. Передняя шуровочная доска со сводом сл-т 1:2 | 19/1 1913г. | Сидне ВЫБЫЛО | |
| 467. | 6306 | Судно №119-120. Свидетельства к верхнему коллектору котлов сл-т 1:1. | 15/IV 1916г. | Сидне ВЫБЫЛО | |
| 468. | 6313 | Судно №119-120. Компоновка и детали привода к водосмерным приборам. сл-т 1:1. | 2/VI 1916г. | Сидне ВЫБЫЛО | |
| 469. | 7015 | Судно №119-120. Воздушный прибор «Кемпера» сл-т 1:1. | 14/IV 1911г. | Сидне ВЫБЫЛО | |
| 470. | ✓ | Паровой котел Судно №203. | — | Сидне | |
| 471. | ✓ 253 ^а | Воздушный подогреватель и дымоход сл-т 1:12. | 15/VI 1914г. | Сидне | |
| 472. | ✓ 253 ^б | Машинные и котельные фундаменты для суден №249-52 и 254-55 сл-т 1:20. | — | Сидне | |

| Порядковый № | Делопр. № | Название дел и других единиц хранения | Даты начала и окончан. (крайние даты) | Количество листов | Отметки |
|--------------|-----------|---|---------------------------------------|-------------------|---------|
| 473. ✓ | - | Бременскому № 11 "Редуктан" (Судно № 300). Инвентарь М 1 1/2" = 1" | - | Синте | |
| 474. | | Судно № 301. Фундамент под выкаточные кассеты и подогреватель питательного вала | - | Синте | ВЫБЫЛО |
| 475. ✓ | 100. | "Адмирал Сиверс" Расположение котлов. | 1894 | Синте | |
| 476. ✓ | 16. | Чертеж новых паровых котлов для крейсера "Африка". | 2/IV 1893. | Синте | 2 л. |
| 477. ✓ | 11602 | Акционерное общество "Судовые Машины" вывоз котла и укрепляет труба на Крейсер II ранга "Африка". св-т. 3/4 = 1 ар. | 25/IV 1905. | Синте. | |
| 478. ✓ | 11613. | Акционерное общество "Сорелье" Крейсер II ранга "Африка" Паровой котел. св-т. 1' = 1." | 26/IV 1905. | Синте. | |
| 479. | 43332 | Крейсер "Диана" Мусин Вагнер Коробка для элементов Императорских котлов. св-т. Нам. Весна. | - | Синте. | ВЫБЫЛО |

| Порядковый № | Делопр. № | Название дел и других единиц хранения | Даты начала и окончан. (крайние даты) | Количество листов | Отметки |
|--------------|-----------|--|---------------------------------------|-------------------|---------|
| 480. | 49Р | Технической канцелярии разрушенного насоса для судов № 249-52 и 254-55-1315. сл-т 1:5. | 9/III | Синт | ВЫБЫЛО |
| 481 | - | Спецификация Р черт. № 49Р | 2/III 1915. | Синт | ВЫБЫЛО |
| 482.V | - | Суде № 242, 243, 245, 246, Хитачи-Сейбей насос | - | Синт | Синт |
| 483.V | - | Суде № 135-139. Восстановление поверхности стала с помощью в вт кв. метр сл-т 1:1. 1:5. | 16/XI 1916. | Синт | Синт |
| 484 | 42 | Бронзосеу. Брундажный и цилиндр для машины вспомогательного хозяйства | 5/II 1899. | Синт | ВЫБЫЛО |
| 485 | - | Бронзосеу 101. Заслонки. Шланг | 29/XI 1899. | Синт | ВЫБЫЛО |
| 486. | - | Бронзосеу 105 детали Револьв. машины | 23/XII 1899. | Синт | ВЫБЫЛО |
| 487 | - | Бронзосеу. 107. Направляющие и поверхность заслонки машин. | 5/VI 1899. | Синт | ВЫБЫЛО |

| Порядковый № | Делопр. № | Название дел и других единиц хранения | Дата начала и окончан. (крайние даты) | Количество листов | Отметки |
|--------------|-----------|---|---------------------------------------|-------------------|---------|
| 488. | - | Детали повратного механизма брониса. 106. | 12/II 1899. | ВЫБЫЛО | |
| 489. | - | Бронисосу 29 Ультимативная посылка. Суде 180/181. Детали | 2/II 1898. | Синья. ВЫБЫЛО | |
| 490. | - | Бронисосу 32. Ультимативная посылка. Суде 180/181 | 10/II 1898. | ВЫБЫЛО Синья | |
| 491. ✓ | - | Бронисосу № 169. Митативная посылка. Суде № 180/181. | 1898. | Синья. | |
| 492. ✓ | - | Бронисосу 47. ^{«Резерв»} Общественная чертеж венецианского Командантиния и скантин | 12/II 1898. | Синья. | |
| 493. | - | Бронисосу № 28. Ультимативная посылка. Детали | - | Синья ВЫБЫЛО | |
| 494. = | - | Крейсер № 162. Исправительный. | 24/II 1898. | Синья. ВЫБЫЛО | |
| 495. ✓ | - | Крейсеру № 163. Исправительный. | 21/II 1898. | Синья. | |
| 496. | 1148 | Главн. венециан. Недот. посылка на военный министр Судно № 301. м - т. 1. 1: 2,5 | 4/II 1905. | Синья. ВЫБЫЛО | |

| № | Горизонтальный № | Делопр. № | Название дел и других единиц хранения | Дата начала и окончан. (крайние даты) | Количество листов | Отметки |
|-----|------------------|-----------|--|---------------------------------------|-------------------|---------|
| 497 | ✓ | | Броненосцу № 24 "Ретвизан" Центробежная машина | 29/IX 1898. | Синьки | |
| 498 | | | Броненосцу № 38. Детали машины для вспомогат. кондукторки | 30/IX 1898. | Синьки | ВЫБЫЛО |
| 499 | ✓ | | Броненосцу "Ретвизан" № 24 Центробежная машина вальцовый валок | 29/IX 1898. | Синьки | |
| 500 | ✓ | | Крейсер "ВАРЯГ" № 2. Конструкторские чертежи № 182/183. | 11/IX 1898. | Синьки | |
| 501 | ✓ | | Крейсер "ВАРЯГ", расположение Конструкторские чертежи № 182/183. | | Синьки | |
| 502 | | | Броненосцу № 27 Коричневая центробежная машина | 5/IX 1898. | Синьки | ВЫБЫЛО |
| 503 | | | Коричневая центробежная машина Броненосцу № 27. | 22/IX 1898. | Синьки | ВЫБЫЛО |
| 504 | | | Броненосцу № 159. Грузовые отливки | 27/IX 1898. | Синьки | ВЫБЫЛО |
| 505 | | | Броненосцу № 54 Детали поворотной машины. | 27/IX 1898. | Синьки | ВЫБЫЛО |
| 506 | | | Корпус Вертикальной кассы Крейсеру № 256. | 24/IX 1898. | Синьки | ВЫБЫЛО |

| Порядковый № | Делопр. № | Название дел и других единиц хранения | Даты начала и окончан. (крайние даты) | Количество листов | Отметка |
|--------------|-----------|---|---------------------------------------|-------------------|---------|
| 507 | | Проектору № 35 Детали машин вепомпант. колес. | 24/VI 1898г. | Синтон | ВЫБЫЛО |
| 508. V | | Проекту "Варяг" № 400 Детали Одички вез | | Синтон | |
| 509. | | Детали кувшинок насос. Проекту № 255. | 15/VI 1899г. | Синтон | ВЫБЫЛО |
| 510. V | | Проекту "Варяг" № 495. Детали Одички расположений. | 27/VI 1899г. | Синтон | |
| 511. | | Проекту № 164. Детали Грессетор. | 21/XII 1898г. | Синтон | ВЫБЫЛО |
| 512 | | Проектирование. Детали Проекту № 177. | 5/VI 1899г. | Синтон | ВЫБЫЛО |
| 513. | | Аматюра паровых котлов для машины в 220 ЛС. | | Кальман | ВЫБЫЛО |
| 514. | | То же. | то же | | ВЫБЫЛО |
| 515. | | Проекту "Гюрки". Детали убойной главной спараворы | | Калиман | ВЫБЫЛО |
| 516. V | | Проекту "Гюрки". Одички вз котла Беловая. М 1" = 1' | v. 1906 | Калиман | |
| 517. V 522. | | одички расположения меха- низма и котлов на гребном корабле в 8880 тонн водоизм. с - м 1/4" = 1 дюйм. | 27/VI 1906г. | Буча. | |

| Поряд- ковый № | Делопр. № | Название дел и других единиц хранения | Даты начала и окончан. (крайние даты) | Коли- чес-во листов | Отметка |
|----------------------|--------------|--|---|---------------------------|---------|
| 518. | 40360 | Крейсе, Бастийского слопы вадоури. За 300 том. Расположение Комисов Сими и число негодного отменен сл-т $\frac{1}{4}$ = 1'орудитю. | 16/II 1913. | Будн. на пол. | |
| 519. | 40359 | Крейсе, Бастийского слопы вадоури. За 300 том. Комис диз гнет - негодного отменен с саровскими Космектарев сл-т $1\frac{1}{2}$ = 1'ор. | 16/II 1913. | Будн. на пол. | |
| 520. | 40358 | Крейсе, Бастийского слопы вадоури. За 300 том. Комис Симиенного отменен с саровскими Космектарев сл-т $1\frac{1}{2}$ = 1'орудитю. | 16/II 1913. | Будн. на пол. | |
| 521. | 2544 | Знадренный симионский тип "Ислемав". Слеса продубавшия подо- укавской негодн. сл-т 1'50. | | Зудн. ВЫБЫЛО | |
| 522. | 2707 | Знадренные симионские: "Крешемав", "Брелмемав" и "Гредор Страншамат". Расположение отведен диз прохода, муз гред на риску верней наудот дн судимельный симионский. сл-т 1:20. | 3/IV 1917г. | Слеса ВЫБЫЛО | |

| Порядковый № | Делопр. № | Название дел и других единиц хранения | Даты начала и окончан. (крайние даты) | Количество листов | Отмет |
|--------------|-----------|--|---------------------------------------|-------------------|--------|
| 523. | 2457 | Закадренные документы: Прелюбия, "Прелюбия" Орден "Виратиссима" Беспощадно от беремий дел проказа труд через Насрину Внутр. и третьяго дня на противурастии Контески откуда сущит сущит Смешан. М-т. 1:20. | 26/II 1917г. | Смешан. | ВЫБЫЛО |
| 524. | 2469 | Закадренные документы типа "Прелюбия" Гусевое устройство Передние ит урвасного Класса на кореновом своими. М-т. 1:2, 1:5 и Ч. В | 15/II 1917г. | Смешан. | |
| 525. | 2476 | Закадренные документы типа "Прелюбия": План с ^{показателем} Бохавий пасоудаван Конб. отделенных М-т. 1:50 и 1:5. | 17/II 1916г. | Смешан. | |
| 526. | - | Спецификация к чертежу №2476. | - | | ВЫБЫЛО |
| 527 | 2479 | Закадренные документы типа "Прелюбия" Атласи привода от коренового Внутрваса К домотки рулевой машины М-т. 1:1. | 14/II 1916г. | Смешан. | ВЫБЫЛО |

| Поряд- ковый № | Делопр. № | Название дел и других единиц хранения | Даты начала и окончан. (крайние даты) | Коли- чес-во листов | Отметки |
|----------------------|--------------|--|---|---------------------------|---------|
|----------------------|--------------|--|---|---------------------------|---------|

| | | | | | |
|------|-------|---|---------------|-------|--|
| 528. | 2521. | Зонадренит сшинокосу типа "Ильсмав". Фаспосоуденит сшеканисее приваде Русевого защраисива от турити на носовом слоежине (вук). | 5/11 1916г | Синья | |
|------|-------|---|---------------|-------|--|

| | | | | | |
|-----|------|---|-----------------|-------|--------|
| 529 | 2547 | Зонадренит сшинокосу типа "Ильсмав". Криспосоуденит дит пог'есе Крешек погшикинов турбиди | 27/11 1916г. | Синья | ВЫБЫЛО |
|-----|------|---|-----------------|-------|--------|

| | | | | | |
|------|---|------------------------------|---|---|--|
| 530. | - | Спееидрикауит К герт. в 2547 | - | - | |
|------|---|------------------------------|---|---|--|

| | | | | | |
|------|------|---|---------------|-------|--------|
| 531. | 2620 | Стехса дит сшеканисов сшинокосу типа "Ильсмав" л-ти 1:1, 1:2. | 3/12 1917г | Синья | ВЫБЫЛО |
|------|------|---|---------------|-------|--------|

| | | | | | |
|-----|-------|--|--|-------|--------|
| 532 | 2631. | Зонадренит сшинокосу типа "Ильсмав". Орорсиреванит сшафта дит турбо - ветшиидора Направилитиуне дит Сроке свасеи сш-ти 1:1. | | Синья | ВЫБЫЛО |
|-----|-------|--|--|-------|--------|

| | | | | | |
|-----|-------|--|----------------|-------|--------|
| 533 | 2416. | Зонадренит сшинокосу типа "Ильсмав" расине со стехсееи дит сшеканис орорсиреванит сшафта турбо-ветшиидора сш-ти Канв. всеи. | 18/11 1916г | Синья | ВЫБЫЛО |
|-----|-------|--|----------------|-------|--------|

| Порядковый № | Делопр. № | Название дел и других единиц хранения | Даты начала и окончан. (крайние даты) | Количество листов | Отметки |
|--------------|---------------------|---|---------------------------------------|-------------------|-------------------------------|
| 534 | 2311. | Эскадр. эсминцев, типа "Искандер" Вертикальный паровая машина 300 x 550 Вертикальный цилиндр 280. Высокого давления св-т Н. В. | | | Сухие ВЫБЫЛО |
| 535 | 2281 | Воздухоосу св-т Н. В. | 10/IV 1916г. | | Сухие ВЫБЫЛО |
| 536 | 2281 - и | Труба. | | | Труба. см. № 535 |
| 537 | 2239. | Эскадренный эсминец типа "Искандер" в секторной кожухе у рукояток вращающ. вертикальных валах. Отделенных св-т 1:1 и 1:10. | 21/IV 1916г. | | ВЫБЫЛО Сухие |
| 538 | 2229 | Эскадренный эсминец 35 ^м условной скорости разнасыжные и осевые зазоры лопаток паровой турбины тип. "Искандер" левого бортия | | | Сухие |
| 539 | 35445. | Фасетчатые элементы якорей и каретов шпинделя эсминцев 35 усл. скорости | 12/IV 1913г. | | Сухие |
| 540 | 2066 | Эскадренный эсминец 35-условной скорости для Балтийского моря машинный отдел вертикального цилиндра 300 мм диаметра св-т 1:1. | 9/IV 1915г. | | Зубч. Напос. ВЫБЫЛО |

| Порядковый № | Делопр. № | Название дел и других единиц хранения | Даты начала и окончания (крайние даты) | Количество листов | Отметки |
|--------------|-----------|--|--|---------------------|---------|
| 541. | 2068. | Докадренный меморосуд. 35-узеловой скоростью дел Басматского морск квасинта дел вентильного вудина в мундаль расовые недринники, св-т 1:1. | 14/IV 1915г. | бум. на свог. | ВЫБЫЛО |
| 542 | 2055 | Докадренный меморосуд 35-узеловой скоростью дел Басматского морск. восток вентильного установа Арматуры паровой вост- сельского меморосуд. св-т 1:5. | 19/IV 1915г. | бум. на нос. | ВЫБЫЛО |
| 543. | 2069. | Докадренный меморосуд 35-узеловой скоростью дел Басматского морск. вентильного установа коммунити восток 1:1. | 19/IV 1915г. | бум. на нос. | ВЫБЫЛО |
| 544. | 2065 | Докадренный меморосуд 35-узеловой скоростью дел Басматского морск. квасинта дел вентильного шатуна. св-т 1:1. | 19/IV 1915г. | бум. на нос. | ВЫБЫЛО |
| 545. | 2808. | Мяга и бумил в центре рулевой квасинты. св-т нап. восток. | 14/IV 1907г. | Св-т | ВЫБЫЛО |

| Порядковый № | Делопр. № | Название дел и других единиц хранения | Даты начала и окончан. (крайние даты) | Количество листов | Отметки |
|--------------|-----------|--|---------------------------------------|-------------------|---------|
| 546. | | свашиной насос для ващераклатов и выкачивание трюма. Детали об-т 1:1 и 1:5. | | Будет ВЫБЫЛО | |
| 547 | 2748 | Эскадрилья самолетов: "Триумфал", "Бриллиант" и "Орел" "Сотраммат" Расположение ответных дел прохода труб через казенную часть палубы дел осудили. Сметка. М-т 1:20. | 24/IV 1917 г. | Сметка ВЫБЫЛО | |
| 548. ✓ | 70. | Сметка крейсера в 615 т. "Торжественных". | | Сметка | |
| 549. | 433 | Сметка крейсера "Всадник" и "Гайдармак". Мотор "Гурьян". Парораспределительной котлах, регулятор с конденсатором. М-т нач. весел. | 16/III 1906 г. | Сметка ВЫБЫЛО | |
| 550. | 2743. | Эскадрилья самолетов типа "Ильясав". Расположение ответных дел прохода труб через казенную часть палубы дел осудили сметка. М-т 1:20. | 6/IV 1915 г. | Сметка ВЫБЫЛО | |

| Порядковый № | Делопр. № | Название дел и других единиц хранения | Даты начала и окончания (крайние даты) | Количество листов | Отметки |
|--------------|-----------|--|--|-------------------|---------|
| 551. | | Эскадренный эскадренный проект Инженерский план к гербову №11166 | 25/III 1904. | Копия | |
| 552. ✓ 25 | | Минный крейсер "Гайдар" Универсальный вертикальный Орудийный вид | 16/II 1906г | Синька | ВЫБЫЛО |
| 553. | | Ведомость записок для 4-го мобильного катера Минна "Декабрист" | 26/III 1917г | Бум. | ВЫБЫЛО |
| 554. ✓ | | Проект №113. Эскадренный воздушный. Визуальная скорость. Масштабный координатный сл-т. 1:5 | 3/II 1917г. | Синька | |
| 555. ✓ | | Эскадренный эскадренный в 350 м Метательная ракета для 7"х4" хода сл-т 1:2. | | Бум. | |
| 556 ✓ | | Эскадренный эскадренный в 350 м Воздушный насос и его детали со сл-т 1:2 | | Бум. | |
| 557 ✓ | | Эскадренный эскадренный в 350 м общий вид Утилевой сл-т 1:2 | | Бум. | |
| 558. ✓ | | Эскадренный эскадренный в 350 м общий вид рулевой машины. сл-т 1:2. | | Бум. | |

| Порядковый № | Делопр. № | Название дел и других единиц хранения | Даты начала и окончан. (крайние даты) | Количество листов | Отметки |
|--------------|-----------|---|---------------------------------------|-------------------|---------|
| 559. ✓ | | Эскадренный миноносец в 350 тонн (двух), трюмная пошта сл-т Н.В. | 7/II 1904г. | бумага | |
| 560. | 9558 | Наршент наршевой шток в шатуны для винтовой машинной сл-т Н.В. велика. | 18/VI 1899г. | Риски | ВЫБЫЛО |
| 561. ✓ | 442 | Скеларитовский термомашинный испаритель производ. в том в Сунки сл-т 1' = 1' для минометов типа "Сокос" | 19/VI 1903г. | Сетки | |
| 562. ✓ | 3197 | Миноносцы в 605 тонн "Лейтенант Шерахов", "Камузи Лейтинат Баранов" Лейтинат Запареш и Камузи Сакел; Питательное устройство, работа для испарителя. сл-т 1/2 Н.В. велика. | 30/VI 1908г. | Сетки | |
| 563 | 214-55 | Миноносцу шине "Лейтинат Ивлин" паровая машина главного циркуляционного насоса. Заези паровозе-двигатель. сл-т 1,1. | 19/VI 1914г. | Риски | ВЫБЫЛО |

| Порядковый № | Делопр. № | Название дел и других единиц хранения | Даты начала и окончан. (крайние даты) | Количес. во листов | Отметки |
|--------------|-----------|--|---------------------------------------|--------------------|---------|
| 564. | 41 | Смолотову, Москва Перодревательств с-т м 1/4 н. В. | | Буде | ВЫБЫЛО |
| 565 | 3365 | Расположение насосов и воздухопровода на паровых котлах в 570 тонн. с-т м 1:50. | | Буде | |
| 566. | 44432 | Вспомогательной котельной Канк Канкис с-т м 1:5. <small>сторожное здание</small> | 21/III 1917г. | Буде на пом | |
| 567 | 83. | Техническая карта сметной Сунгарей. | 6/VI 1890г. | Буде | |
| 568. | | Земля Бузарский. Котель. | | Синте | |
| 569 | 2611 | Решенное отделение Смолотову, "Взрыв" с-т м 1/2" = 100. | 17/XI 1891г. | Копия | |
| 570 | 2976 | 40 ^е тонн. Двухторо див Смолотову: "Сокол". | 8/XI 1897г. | Копия | |
| 571. | 21098 | Заказанные бронированные Император Александр III в "Врем" железобетон Экспериментаторов из пуды 70 фун. для котлов Бельвиш. | | Копия | ВЫБЫЛО |

| Порядковый № | Делопр. № | Название дел и других единиц хранения | Даты начала и окончан. (крайние даты) | Количество листов | Отмет |
|--------------|-----------|---|---------------------------------------|-------------------|--------|
| 572 | | Орел "Коммунар" Александровский № " к 21093. | | Копия | ВЫБЫЛО |
| 573 ✓ | | Бременской "Наварин" Башенное котельное Суд. "Бельвиш" сл-т 1/4. | | Копия | |
| 574 ✓ | | Бременской каравель "Наварин" в 3000 инд. общее расположение паров. Суд. "Бельвиш" сл-т 1/4 за 1 пункт. | 4/III 1902. | Копия | |
| 575 ✓ | 441 | Двух-вентровой пропеллер в 3000 инд. суд. "Наварин" паровой котел. Фабрика давление 135 атм. сл-т 1:10. | 19/II 1903. | Копия | |
| 576. | 2022 | Адмирал Сильви. Детали котельной системы | | Копия | ВЫБЫЛО |
| 577. | | Башня. общее расположение котельной устройства. сл-т 1/4 ч. 13. | | Копия | ВЫБЫЛО |
| 578. | | Башня. Машинные детали. сл-т 1/5 | 1899. | Копия | ВЫБЫЛО |

| Порядковый № | Делопр. № | Название дел и других единиц хранения | Даты начала и окончания, (крайние даты) | Количество листов | Отметки |
|--------------|-----------|--|---|-------------------|---------|
| 579. | 5767 | "Байн", миташевской Коллектор. св-т 1/5. | 29/III 1899г. | Кальки | ВЫБЫЛО |
| 580. | 12115 | Акционерное об-ство "Соршова" Крейсер II ранга "Аррика" Презервативной Антаркти D=90 см. (3 1/2) св-т 1:2 и 1:1. | 16/II 1905г. | Кальки | ВЫБЫЛО |
| 581 ✓ | | слюноносцу Мукау. 350 м. Пировой котел мощностью 280 м ² . Объем ваз | | Синь | |
| 582. | 12957 | Акционерное об-ство "Соршова" следующий миташевской Антаркти D=65 $\frac{см}{см} = 2 \frac{1}{2}$ " | 21/II 1906г. | Кальки | ВЫБЫЛО |
| 583 ✓ | 11613 | Акционерное об-ство "Соршова" Крейсер II ранга "Аррика" Параван котел св-т 1:1" | 26/II 1905г. | Кальки | |
| 584. | 6129. | Акционер. об-ство "Соршова" следующий миташевской. Антаркти D=50 $\frac{м}{м} = 2 \frac{1}{2}$ " | 21/II 1906г. | Кальки | ВЫБЫЛО |
| 585 | 12059. | Акционер. об-ство "Соршова" Крейсер II ранга "Аррика" Газовый котел мощностью D=5 1/2". св-т 1:1. | 5/II 1905г. | | ВЫБЫЛО |
| 586 ✓ | 4002. | Акционерное об-ство "Соршова" Дымовый выхлоп конуски к дымовому трубу на крейсеру II ранга "Аррика". св-т 3/4=10р. | 25/II 1905г. | Кальки | |

| Поряд- ковый № | Делопр. № | Название дел и других единиц хранения | Даты начала и оконч. (крайние даты) | Коли- чество листов | Отметки |
|----------------------|--------------|--|--|---------------------------|---------------------|
| 587 | 12175 | Аккумуляторы об-сво Союзного. Крейсеру "2 ^{го} ранга" "Варяг" Косованниковой ремонтка для парового котла св-т 1.4. | 1/VI 1905г | Кален. | ВЫБЫЛО |
| 588 | 12101 | Аккумуляторы об-сво "Союзного" Крейсеру "2 ^{го} ранга "Варяг" Бонечная уверка для паров. Котлов. 12 шт. | 12/II 1905г | Кален. | ВЫБЫЛО |
| 589 | ✓ | Дисковые вентили, конусы и дисковые муфта на крейсеру "2 ^{го} ранга" "Варяг" св-т 34 = 19г. | 12/II 1904г | Кален. | ВЫБЫЛО см. № 586 |
| 590 | ✓ 585. | Устройство наварки паровых котлов на крейсеру "2 ^{го} ранга "Варяг" | 12/II 1904г | Кален. | |
| 591 | ✓ | Крейсеру "Варяг" Центробежный вентиль | 19/III 1888г | Кален. | |
| 592 | ✓ 14. | Крейсеру "Варяг" Центробежный 6" колпа. | 13/III 1888г | Кален. | |
| 593. | 23371 | Крейсеру "Алмаз" Ремонтка и колыцо для продуван. химического в котельном отделе св-т Нам. vessel | | Кален. | ВЫБЫЛО |
| 594. | 27347 | Крейсеру 1 ^{го} ранга "Тюрик" Котел св-т "Бельвиль" Коробки для подшипников Франко-вайтеров. св-т Нам. vessel. | | Кален. | ВЫБЫЛО |

| Порядковый № | Делопр. № | Название дел и других единиц хранения | Даты начала и окончания (крайние даты) | Количество листов | Отметки |
|--------------|-----------|---|--|-------------------|---------|
| 595. | | Заслуженный депутат 10 ^м и 11 ^м Землеметр двух камер Крейсера "Светлана" с-т 1/5 Нам. Велмг. | | Карты | ВЫБЫЛО |
| 596. ✓ | | Крейсер "Часовые" Общий вид котла сист. Мюллера. | | Карты | |
| 597. ✓ | 24. | Семафор. Чертеж котла машинного "Беспощадный" | | Карты | |
| 598. ✓ | 523. | Чертеж электора машинного № 46. с-т Нам. Велмг. | 21/1 1895 | Карты | |
| 599. | 26. | Машинный: "Будильный" "Беспощадный" "Бесстрашный" "Безущий" Спорный аппарат. | | Карты | ВЫБЫЛО |
| 600. | 162 | Горелки парового котла с-т "Всадник" | | Карты | ВЫБЫЛО |
| 601. ✓ | | Машинный "Форель" Котла "Форель" Общий вид машины котельной установки | | Карты | |
| 602. | 45189 | Наблюден. колюе дел поршней. Самолетов к пистолетам. Занки на с-т Нам. Велмг. Судиренный с-т Нам. Велмг. | 17/1 1901 | Карты | ВЫБЫЛО |

| Порядковый № | Делопр. № | Название дел и других единиц хранения | Даты начала и окончан. (крайние даты) | Количество листов | Отметки |
|--------------|-----------|---|---------------------------------------|-------------------|---------|
| 603 | 45195 | Набивочн. кошель и белого сметаше для паровой варки цинцидров пашни. Воротничок на кр. "Сибирский Стрелок" св-ти Нам. Велес. | 27/1 1918. | Кальки | ВЫБЫЛО |
| 604. ✓ | | Проект приспособлений парового котла мимоносу "Выборг" в отношении недробно по Сварке и инса. деуров А. Н. Ученский в Л. М. Телешевенко. св-ти 1 ^я фс 1 ^я груп. | 18/1 1890г | Кальки | |
| 605 | 7683 | Альбом котла мимоносу "Рит". Касатка "Дельфин" и "Скап" Брешевской "Белосудит" Бесстрашная "Беспощадный". | | Зули | ВЫБЫЛО |
| 606. | | Сметашки и шиты для варочных приборов паровых котлов системы "Агро" на два мимоносу типа "Сокол" св-ти Нам. Велес. | | Кальки | ВЫБЫЛО |
| 607. ✓ | 7666 | Мимоносу "Рит", Касатка "Дельфин" и "Скап", Брешевская "Белосудит" Бесстрашная "Беспощадный" Переводная машина | | Зули на пош | |

| Поряд- ковый № | Делопр. № | Название дел и других единиц хранения | Даты начала и окончан. (крайние даты) | Коли- чес во листов | Отметки |
|----------------------|--------------|---|---|---------------------------|---------|
| 608. | 5816 | Акционерное об-ство «Созинво» Углубительный транспорт в 2200 машин машин в 2800 У.Н.Ф. Выпущена заводская цирку- лярная кассета для развертывания отливного материала | 13/IX 1901г. | Сильные | ВЫБЫЛО |
| 609. | - | То же. | То же. | | ВЫБЫЛО |
| 610. ✓ | | Термометр парового котла к паровой машине в 140 мм. Сил. сл-т 1 1/2" = 1 парохода «Авангард» | | Сильные | |
| 611 ✓ | 25532 | Транспорт «Мангувай» паровой котел. Облицовка сл-т 1:10. | 24/II 1909г. | Сильные | |
| 612 | | Акционерное об-ство. Демонстрация смешанного строительства. Маринован подшипник для нагнетания преимущественно вала сл-т 1/1 | 5/III 1904г. | Сильные | ВЫБЫЛО |
| 613. ✓ | 1819. | Акционерное об-ство. Демонстрация смешанного строительства. Углубительная касса на 500 машин для транспорта «Касиратке» сл-т 1/5. | 6/II 1903г. | Сильные | |

| Поряд- ковый № | Делопр. № | Название дел и других единиц хранения | Даты начала и окончан. (крайние даты) | Коли- чество листов | Отметки |
|----------------------|--------------|--|---|---------------------------|---------|
| 614. | 6065 | Аккумуляторы в-симво Сорешово "Угольный турбин "Кашгарка" в 7200 ГВт смазка в 2800 ГВт Орудиями воздушного насоса с-т 1:10. | 31/III 1901г. | Система | ВЫБЫЛО |
| 615. | | Бомбы паравоза "Эон". | | Гуш | |
| 616. | Уголь | Барокко Петербургского рейде паравоза Комис. с-т 1:10. | 20/III 1907г. | Система | |
| 617. | 3. | Чертеж устройства и расположения сматерн и аппаратов для измерения влажности на паровозе "Арано". | | Калибра | |
| 618. | 1. | Чертеж устройства и расположения резинки смазки и аппаратов для отомкивания недртв паровика Комисс. на паровозе "Наср-Дудин Мах". | | Калибра | |
| 619. | 13. | Транспорти Европа. Наввд Вотомогательский Комисс. гуш. с-т 1 1/2 = 100шт. | 3/III 1883г. | Валы | |

| Поряд- ковый № | Делопр. № | Название дел и других единиц хранения | Даты начала и окончан. (крайние даты) | Колл- чес. во листов | Отметки |
|----------------------|--------------|--|---|----------------------------|---------|
| 620 ✓ | 6 | Ирменесобление дел сокраще- ния при вытупе пара мужиков на транспорте "Европа" | 22/II 1879г. | Кашки | |
| 621 | 58 | Транспорт "Бакал" Колосники. ш-т 1/5 и 1/10. | | Кашки | ВЫБЫЛО |
| 622 ✓ | 16 | Першея паровая котла на транспорте "Европа". ш-т 1" = 1 1/2" | 15/IX 1883г. | Кашки | |
| 623 ✓ | 17 | Двухвал вала, конусы и двивалая труба для котлов транспорта "Европа". ш-т 3/4" = 1/2" | 20/IX 1883г. | Кашки | |
| 624 ✓ | 1 | 9-ти элементный котел в Железнодорожном дел "Европа" | | Кашки | |
| 625 ✓ | №234 107 | Паровой котел для буксирного паровоза. ш-т 1/10. | | Кашки | |
| 626 ✓ | | Двухвалая труба и конусы к ней для котлов бакарей "Кемперно Лемис". ш-т 3/4" = 1" грунту. | | Кашки | |

| Поряд- ковый № | Делопр. № | Название дел и других единиц хранения | Даты начала и окончан. (крайние даты) | Коли- чество листов | Отмет |
|----------------------|--------------|---|---|---------------------------|------------------------|
| 627 | | Дверцы дымового выхода и принадлежности к котлам для батарей и котлов мем., 3" = 1/2" и Кат. Велик | | | Кат. ВЫБЫЛО |
| 628 | | Батарея, котлов мем. Болван и скелет для парового к котлам. Коэффициент показано для 4" котлов. м-т 3" = 1/2". | | | Кат. ВЫБЫЛО |
| 629 ✓ | | Чертеж Сиссери и аттестов для отомелит котлов капитан котлов на борту "Селера". | | | Кат. |
| 630 ✓ | | Караван котел для паро- хода "Казань" | 5/VII 1874г. | | Кат. |
| 631 ✓ | | Морской паровой котел № 204 (Marine Boiler № 204) на работе Working Pressure 140 lbs ^{140 psi} per S.A. tested to Lloyds Requirements. Scale 1" = 1 foot | 6/VII 1917г. | | Кат. |
| 632 | 13. | Мониторная котельная м-т 1:10. | 6/VII 1911г. | | ВЫБЫЛО Синяя |
| 633 | 12. | Опорная картина м-т 1:2. | 6/VII 1911г. | | ВЫБЫЛО Синяя |

| Инд- ный № | Делопр. № | Название дел и других единиц хранения | Даты начала и окончан. (крайние даты) | Коли- чес-во листов | Отметки |
|------------------|--------------|--|---|---------------------------|---------|
| 34 | 11 | Схема водопровода дел пав. лавка и фрезерный | 6/VI 1911г. | Синя | |
| 35 | 856. | Северо-Восточный пловучий снаряд. Швы котла парогазельного 710 кв. см раб. давл. 9 атм. с-т 1:1 и 1:5. | | Бумага | ВЫБЫЛО |
| 36. | 1662 | Двухваловый корабельный для 2 ^х паровых котлов с-т 1:10, 1:2 и 1:1 | | Синя | ВЫБЫЛО |
| 37. | 1036. | Ореланцы для крепления Арматур и их расположение на вспомогательном котле. с-т 1:2,5 и 1:10. | 10/VI 1915г. | Синя | ВЫБЫЛО |
| 38. | 1332 | Бессовая коробка для парового котла с подогре- ванием воздуха к точке "гоуден" с-т 1:1 и 1:2. | 21/VI 1916г. | Синя | ВЫБЫЛО |
| 39. | 1018 | Ореланцы для крепления Арматур и их располо- жение на котле. с-т 1:20, 1:10, 1:2,5 и 1:1. | 7/XII 1915г. | Синя | ВЫБЫЛО |
| 40. | 1804 | Монки и параллельные котла в 1300 кв. см поверх. напр. канальи и во других раб. давл. | | Бумага | ВЫБЫЛО |

| Порядковый № | Делопр. № | Название дел и других единиц хранения | Даты начала и окончан. (крайние даты) | Количество листов | Отметки |
|--------------|--------------|--|---------------------------------------|-------------------|---------|
| 641. | 4520 452. | Клемми для (вешешамп) Косо-Степанов. М-т Най-вешеш. | | Клемми | ВЫБЫЛО |
| 642 | | Конденсационный горшок | | Бумага | ВЫБЫЛО |
| 643 | | Reservoir Pumpe № II System Friedmann 5000 Liter pr. Stunde. Корпус насоса системы Фридманна. | | Клемми | ВЫБЫЛО |
| 644 ✓ | | Герметизация расположенная в цеху № 1-го корпуса Фридманна № 1-й этаж М-т № 1-1 | | Клемми | |
| 645 ✓ | | Установка интентора электромашин Оквал на паразоды. | | Клемми | |
| 646 ✓ 9. | | Судовой электр. системы (Friedmann's Schiff's - elector № II mit Crösse) Фридманна № II Н.В. | | Клемми | |
| 647 ✓ 8. | | Тюбж, № I | | Тюбж. | |
| 648. | | Амаш котла | 16/III 1903. | Сметка | ВЫБЫЛО |
| 649 | | Углекислотный котел Детали | 16/IV 1894. | Сметка | ВЫБЫЛО |
| 650. | | Амаш котла, М-т 1:25. | | Сметка | ВЫБЫЛО |

| Порядковый № | Делопр. № | Название дел и других единиц хранения | Даты начала и окончания, (крайние даты) | Количество листов | Отметки |
|--------------|-------------|---|---|-------------------|---------|
| 651. | 102 | Расположение Арматур Комиса с-т 1:10. | | Буча ноч. | ВЫБЫЛО |
| 652 | 27596 | Паровой Комиса Окленского судна с-т 1 ^о за 1 друп. | 21/II 1903г. | Буча | |
| 653. | 9257 | Крепление трубных досок Свирлем | 15/XI 1900г. | Каша | ВЫБЫЛО |
| 654 | 2180 | Воздушная переборка 1 ²⁰ Комиса из носа с-т 1/2 - 1 друп | 4/II 1903г. | Каша | ВЫБЫЛО |
| 655. | 8235 61. | Формы для вкачивания и выкачивания труб на слесар. с-т Кант. Велл. | 31/VII 1908г. | Каша | ВЫБЫЛО |
| 656. | 40346 | Детали паровых барабанов Комисов. | | Каша | ВЫБЫЛО |
| 657. | 108. | Арматуры Комиса Ресурсизит Китани. Воре. с-т 1:1, 1:5. | | Каша | ВЫБЫЛО |
| 658. | | Основание передней дымовой трубы. с-т 1:1, 1:10. | | Каша | ВЫБЫЛО |
| 659. | 103. | Арматуры комисе. Расположение внутр. труб. с-т 1:5. | | Каша | ВЫБЫЛО |

| Порядковый № | Делопр. № | Название дел и других единиц хранения | Даты начала и окончан. (крайние даты) | Количество листов | Отметки |
|--------------|-----------|---|---------------------------------------|-------------------|---------|
| 660 | | Арматура котла Расположение М-т 1:10 | | Калька | ВЫБЫЛО |
| 661 | 102 | Основание латной дымовой трубы. М-т 1:1, 1:10, 1:5 | | Калька | ВЫБЫЛО |
| 662 | 104 | Арматура котла Главный опорный элемент. М-т 1:1:5 | | Калька | ВЫБЫЛО |
| 663 | 86 | Пароперегреватель котла М-т 1:5 | | Калька | ВЫБЫЛО |
| 664 | | Водотрубный паровой котел. Расположение дымогарных решеток. М-т 1:10 | | Калька | ВЫБЫЛО |
| 665 | 93 | Водотрубный котел. Расположение шахт. М-т 1:5 | | Калька | ВЫБЫЛО |
| 666 | 94 | Водотрубный котел Расположение труб. М-т 1:10 | | Калька | ВЫБЫЛО |
| 667 | 97 | Водотрубный паровой котел. Возведение каменной краски. М-т 1:1:10 | | Калька | ВЫБЫЛО |

| Порядковый № | Делопр. № | Название дел и других единиц хранения | Даты начала и окончан. (крайние даты) | Количество листов | Отметки |
|--------------|-----------|--|---------------------------------------|-------------------|---------|
| 668 | | Градоуселье Стенки Котла Сившески и сэрроу" | | Кашин | |
| 669 | | Кешур дел негодной Сис. "М. В. Пана Федорова" 1/2 Нам. Велика. | | ВЫБЫЛО | |
| 670 | 10587 | Листы дел из дел котлов черо негодной отомисит дел кресса. м-т 1" = 1'орунт | | Кашин | ВЫБЫЛО |
| 671 | 27178 | Распределительная коробка дел негодной к ороречинам Сис. "М. В. Пана-Федорова" м-т Нам. Велика. | | Кашин | ВЫБЫЛО |
| 672 | 170/94 | Чертежи котлов к привисети Мов-сва Отметки Харман и К ^о " | 12/II 1894. | Сившески | |
| 673 | 170/94 | Модель. | Модель. | | |
| 674 | 95. | Водотрубный котел многочная дверца м-т 1:1, 1:5. | | Кашин | ВЫБЫЛО |
| 675 | 105 | Арматура котлов вспомогательной опорной м-т 1:1. | | Кашин | ВЫБЫЛО |
| 676 = 101. | | Трубы м-т 1:1, 1:10. | | | ВЫБЫЛО |

| Порядковый № | Делопр. № | Название дел и других единиц хранения | Даты начала и окончан. (крайние даты) | Количес. во листов | Отметки |
|--------------|--------------|---|---------------------------------------|--------------------|---------|
| 677 | ✓ 27 | Паро-воздушный котел сгор. шты. сгор. Шмшртта ст-т 3" = 1' ср. ст-т 1/4 н. в. | | Копия | |
| 678 | 27117 | Схематический план сгоревшей веранды и кухни в Котле Кеманжи ур. на парового котла сгоревшей. восточной части сгор. В. Я. Волговецко на испывательную котельную ст-т 1' ср. ст-т. | 16/11 1917 | Копия | ВЫБЫЛО |
| 679 | 23034 830 | Детали котла, дробы. | | Копия | ВЫБЫЛО |
| 680 | ✓ | Чертеж парового котла и механизму в 10 картах сгор. для монтажа - электрического аппарата | 15/11 1917 | Копия | |
| 681 | ✓ 1. | Чертеж наружного вида котла после взрыва котла ст-т 0,59 в 1 карту. | | Копия | |
| 682 | ✓ 38. | Чертеж наружного вида котла после взрыва котла ст-т на расстоянии 14' от котла и на глубине 60 см от поверхности воды и приспособлений для установки котла на определенном расстоянии | | Копия | |

| Порядковый № | Делопр. № | Название дел и других единиц хранения | Даты начала и окончания (крайние даты) | Количество листов | Отметки |
|--------------|-----------|---|--|-----------------------------|---------------|
| 683.V | 5360 | <p>Фаспмоуеение ионаришней делу пепасиешей убоши вады в котасах ироува дшешюносуво 450 том в Сунхи ел-т 1:100</p> | <p>19/VI 1912г.</p> | <p>Сунхи</p> | |
| 684 = | 107 | <p>Арманура котаса Воздешерней прибор. ел-т 1:1.</p> | <p>ВЫБЫЛО</p> | <p>Котаса</p> | |
| 685 | 22693 | <p>Общий вид кешенюров с трубкаши ел-т 1 1/2 = 1' оруту</p> | <p>25/VI 1910г.</p> | <p>Бум не пол</p> | <p>ВЫБЫЛО</p> |
| 686. | | <p>Водотрубный котаса Сист. «Норман» Методная дшешю ел-т Н.В.</p> | | <p>Котаса</p> | <p>ВЫБЫЛО</p> |
| 687 | | <p>Сверные драаны и патрубк к трубае котаса «Арроу»</p> | | <p>Котаса</p> | <p>ВЫБЫЛО</p> |
| 688 | | <p>Кран всасывающей трубы донки дшешю 6^м елешюносок с вараи котаса «Арроу» ел-т Н.В. весиш:</p> | | <p>Котаса</p> | <p>ВЫБЫЛО</p> |
| 689. | 6899. | <p>Детали переднего и заднего котуол котаса. Авто машины. ел-т 1/10.</p> | | <p>Котаса</p> | <p>ВЫБЫЛО</p> |

| Порядковый № | Делопр. № | Название дел и других единиц хранения | Даты начала и окончан. (крайние даты) | Количество листов | Отметки |
|--------------|-----------|--|---------------------------------------|-------------------|---------------------|
| 690. ✓ | | Ворской уездный паравой котел по выданным дош ² рас. дамы 10 атм. ш. Нагульва | 16/8 1914г. | | Кашин |
| 691. ✓ | 1. | Экспорт. | 2/8 1912. | | Кашин |
| 692. | | Ворожубинский котел "Норман" детали форштемпель св-т. Нагульва" пос.в. Найвель. | | | Кашин ВЫБЫЛО |
| 693 | | Ворожубинский котел св-т. "Норман" правый для откручивания предохранительного клапана в нагульва св-т. Нагульва. | | | Кашин ВЫБЫЛО |
| 694. | | Ворожубинский котел св-т. "Норман". детали форштемпель св-т. Нагульва. и пос.в. Н. В. | | | Кашин ВЫБЫЛО |
| 695. | | Дополнительные детали устройства для котлов св-т. В. А. Долгошенико. | | | Кашин ВЫБЫЛО |
| 696. | | Грелка для нагрева коробок элементов, котлов Беловичев. св-т. Нагульва. | | | Кашин ВЫБЫЛО |

| Порядковый № | Делопр. № | Название дел и других единиц хранения | Даты начала и окончан. (крайние даты) | Количество листов | Отметки |
|--------------|-----------|--|---------------------------------------|-------------------|---------|
| 697 | 8190. | Французский детандер, диаметр 1 1/2" св-т Намп. Весит. | 28/VI 1905г. | Рисун | ВЫБЫЛО |
| 698. | | Водотрубный котел сист. "Норман". Крышка горелки котла стальная св-т Намп. Весит. | | Рисун | ВЫБЫЛО |
| 699. | 13588 | Расположение стальных фрезеров на верхнем и нижнем коллекторах. Котел "Норман" св-т 1/2 Намп. Весит. | 4/IV 1902 | Рисун | ВЫБЫЛО |
| 700. | | Водотрубный котел сист. "Норман" Корпус главного стального клапана св-т Косовича Нанбур. Весит. | | Рисун | ВЫБЫЛО |
| 701. | | Водотрубный котел сист. "Норман". Больших св-т 1/2 Намп. Вес. | | Рисун | ВЫБЫЛО |
| 702. | | Водотрубный котел сист. "Норман". Пасуковая трубка и клапан для главного стального клапана св-т Намп. Весит. | | Рисун | ВЫБЫЛО |

по

| Порядковый № | Делопр. № | Название дел и других единиц хранения | Даты начала и окончан. (крайние даты) | Количество листов | Отметки |
|--------------|-----------|---|---------------------------------------|-------------------|---------|
| 703 | | Воздушной котел сист. "Норман. Зольник. св-т №. Нам. Весел. | | Кальк | ВЫБЫЛО |
| 704. | | Воздушной котел сист. "Норман" Чакопелити Оружков для шланга паровой шестки сажен. св-т Нам. Весел. | | Кальк | ВЫБЫЛО |
| 705 | | Воздушной котел сист. "Норман" Орманури для арманури | | Кальк | ВЫБЫЛО |
| 706. | | Воздушной котел сист. "Норман" Минажельной Келанан от донор. св-т Нам. Весел. | | Кальк | ВЫБЫЛО |
| 707 | | Воздушной котел сист. "Норман" Детки гонимого | | Кальк | ВЫБЫЛО |
| 708 | | Воздушной котел сист. "Норман" Краи для тушения огня в котле св-т Нам. Весел. | | Кальк | ВЫБЫЛО |
| 709. | | Воздушной котел сист. "Норман" Келанан для выжухе пара в краи паровой шестки сажен св-т Нам. Весел. | | Кальк | ВЫБЫЛО |

| Порядковый № | Делопр. № | Название дел и других единиц хранения | Даты начала и окончан. (крайние даты) | Количество листов | Отметки |
|--------------|-----------|---|---------------------------------------|-------------------|---------|
| 710. | | Водотрубной котел сист. «Норман» Кротовский край. св-т Н. В. | | Качки | ВЫБЫЛО |
| 711 | | Водотрубный котел сист. «Норман» Пробка на низком коллекторе для выноса воды. св-т Нат. Велик. | | Качки | ВЫБЫЛО |
| 712 | | Водотрубной котел сист. «Норман» Водопроводный прибор св-т Нат. Велик. | | Качки | ВЫБЫЛО |
| 713. | | Водотрубной котел «Норман». Коллекторные измерительные. св-т Нат. и кол. Нат. Велик. | | Качки | ВЫБЫЛО |
| 714. | | Водотрубной котел «Норман». Сланишки для выравнивания котлов труб. Напрям для выравнивания пробки и пробка св-т Нат. Велик. | | Качки | ВЫБЫЛО |
| 715. | | Водотрубный котел сист. «Норман» Металлический коллектор на верхнем коллекторе 1 шт для учета котла св-т Нат. Велик. | | | ВЫБЫЛО |

| Порядковый № | Делопр. № | Название дел и других единиц хранения | Даты начала и окончания (крайние даты) | Количество листов | Отметки |
|--------------|-----------|---|--|-------------------|---------|
| 716.V | | Водотрубной котельной сист. "Нордман". | | Расс | |
| 717 | | Контракты на предохранительный клапан для водотрубной котельной сист. "Нордман" св-м зав.в. Нам. вв.м. | | Расс | ВЫБЫЛО |
| 718. | | Водотрубной котельной сист. "Нордман" св-м Нам. вв.м. Ключи. | | Расс | ВЫБЫЛО |
| 719. | | Арматура котельной "Нордман" края паровой шайбы сажен. св-м Н. В. | | Расс | ВЫБЫЛО |
| 720. | | Восстановление турбины в котельной для водотрубной котельной сист. "Нордман" св-м 1:10. | | Расс | ВЫБЫЛО |
| 721. | 15691. | Водотрубной котельной сист. "Нордман" прокладке под арматуру котельной св-м 1/2 Нам. вв.м. | | Расс | ВЫБЫЛО |
| 722. | | Водотрубной котельной сист. "Нордман" Отдельная турбинка для предохранительного клапана св-м Нам. вв.м. | | Расс | ВЫБЫЛО |

| Порядковый № | Делопр. № | Название дел и других единиц хранения | Даты начала и окончания (крайние даты) | Количество листов | Отметки |
|--------------|-----------|---|--|-------------------|---------|
| 723. | | Водотрубный котел Сист. «Норман» Фюзель для турбинного в манж. сл-т Нан. Вес. | | Качин | ВЫБЫЛО |
| 724. | | Газоприемник и соединит. трубы коллектора для котла сверх. слуроч. сл-т 3" = 1 арду. | | Качин | ВЫБЫЛО |
| 725 | | Водотрубный котел Сист. «Норман» Коллектор для эжекторов сл-т Нан. Вес. | | Качин | ВЫБЫЛО |
| 726 | | Водотрубный котел Система «Норман» Коллектор вспомогательных приборов. сл-т Нан. Вес. | | Качин | ВЫБЫЛО |
| 727 | | Водотрубный котел сист. «Норман» паровая труба к масляному станционному Коллектору. сл-т. 1:2. | | Качин | ВЫБЫЛО |
| 728 | | Вставка на верхнем коллекторе и соединит. гайко к нему для предварительного наполн. водо. перед разборкой паров. водотрубного котла сист. «Норман» сл-т Нан. Вес. | | Качин | ВЫБЫЛО |

| Порядковый № | Делопр. № | Название дел и других единиц хранения | Даты начала и окончан. (крайние даты) | Количество листов | Отметки |
|--------------|------------|---|---------------------------------------|-------------------|---------|
| 727 | | Архиватура котла "Норман" Главный стеноприти котла 1 штука св-т 1/2 най. вес | | Каша | ВЫБЫЛО |
| 730 | | Водомерный котел сис. "Норман". Разм. мусети архиватура Котел св-т 1/10 най. вес | | Каша | ВЫБЫЛО |
| 731 | | Архиватура котла "судура" | | Каша | ВЫБЫЛО |
| 732 | | Феритовые котлы для сальников разн. приборов котлов Беловин. | | Каша | ВЫБЫЛО |
| 733 | 13706 | Дел котлов Беловин. Размеры для установки элементов в корпусах котлов и размеры для неправильной нарезки Коробка св-т 1/2 най. вес. в натур. вес. | | Каша | ВЫБЫЛО |
| 734 | 7839 А. | Двойные элементы из труб 100 мм диаметр. диаметр перехода 100 мм Коробка. св-т 1/2 натур. вес. | | Каша | ВЫБЫЛО |

| Порядковый № | Делопр. № | Название дел и других единиц хранения | Даты начала и окончания (крайние даты) | Количество листов | Отметки |
|--------------|--------------|--|--|-------------------|---------|
| 735 | 558 | Лохомовильской котельной Сверлами Бельвилем в 5 экземплярах. сл-т 1/20. | | Рисунки | |
| 736 | 28189 821 | Болты, шпильки и гайки 1 ^я группа. | | Рисунки | ВЫБЫЛО |
| 737 | 28190 821 | Болты, шпильки и гайки 1 ^я группа | | | ВЫБЫЛО |
| 738 | 28188 821 | Болты, шпильки и гайки 3 ^я группа. | | Рисунки | ВЫБЫЛО |
| 739 | 421 | Навесы от дождя для трубных труб внутри диаметр. от 80-150. сл-т 1:2,5. | | Рисунки | ВЫБЫЛО |
| 740 | 19878 516 | Втулки Сальников труб кессонных 2600 мм длины | | Рисунки | ВЫБЫЛО |
| 741 | 528 | Трубы изготовленные трубопрокатным заводом Алгошметал 22 сеп двойного действия трубы для 3х дел. скорострельного мощ. пушки и упушки их. | | Рисунки | ВЫБЫЛО |

| Поряд- ковый № | Делопр. № | Название дел и других единиц хранения | Даты начала и окончан. (крайние даты) | Коли- чество листов | Отметки |
|----------------------|--------------|--|---|---------------------------|---------|
| 742. | 27581 | Предохранительный Келат для смолы котла в-т Н. В. | | Кален | ВЫБЫЛО |
| 743. | 8498. | Бланк № 2 Землеустройства. | | Кален | ВЫБЫЛО |
| 744. | 1668. | Ветали водосточной трубы в кружкем стеклом в-т Нат. Весел. | | Кален | ВЫБЫЛО |
| 745. | | Котел № 1. Дел. | | Кален | ВЫБЫЛО |
| 746. | 26001 | Краны и трубы пробные для сметарной газв. в-т Нат. Весел. | | | ВЫБЫЛО |
| 747. ✓ | | Кредитные отчеты на руководительном суде/объекте расположен в делам. | | Судом | |
| 748. ✓ | 13834 | Газовая труба внутри котла "Нормана" огнеупорной обмуровки градирной вышкой в котле в-т № 13. | | Кален | |
| 749. ✓ | | Румынское корабельное судно (Romanian Vedette) расши- Boots. Thames Iron <small>жение</small> Works Shipbuilding <small>котла</small> Co. Ltd. Caming, Colson & London. | | Судом | |

| Порядковый № | Делопр. № | Название дел и других единиц хранения | Даты начала и окончания (крайние даты) | Количество листов | Отметки |
|--------------|-----------|--|--|-------------------|---------|
| 750. | | Котельный смешанный и чистый недрожинный отомочный аппарат водоспускного аппарата в круглых срезах св-т нап. vessel. | | Копия | ВЫБЫЛО |
| 751. V | | Общий вид котла и дымохода (к привлекению Д. П. Д. Демиса) | 20/V 1893г. | Сильная | |
| 752. | | К привлекению А. Лангмюта (Схема вальцовки трубки) | 30/IV 1892г. | Сильная | ВЫБЫЛО |
| 753. V/90. | | Общий вид котла (к приобретению Д. П. Ч. Порникрафта). | 15/IV 1891г. | Сильная | |
| 754. V/80. | | Тюбиде. | Тюбиде. | | |
| 755. V | | Установка форсунок на котле (к привлекению Ино-ца Ф. Дейссера) | 20/IV 1896г. | Сильная | |
| 756. 80512. | | Устройство моночного аппарата в треххоронных "Славя" сис. Гордеева для отомочной раскис. Сис. суровых котлов Военного завода св-т фотогр. в 1/10 нап. vessel | 19/III 1915г. | Копия | |

7

10

| Порядковый № | Делопр. № | Название дел и других единиц хранения | Даты начала и окончан. (крайние даты) | Количество листов | Отметки |
|--------------|-----------|--|---------------------------------------|-------------------|---------|
| 757. | | Недостатки отомшени на судах с числами. Кобыла См. "Мингау." Дтам | | 1 лист. | ВЫБЫЛО |
| 758-✓ | | Привоз топочных дверей и зонтика (К изобретению Гр. Мингау.) | 18/11 1887г. | Синята | |
| 759 ✓ | | Схема погон воздуха к котлу (Морзе.) | Морзе | | |
| 760. ✓ | 5567 | Оформление и подгонка Никласова. | 1901г. | Синята | |
| 761. | 80611 | Изменение 2 ^е к кладке № 1 ^а см. т. 1/10. Нам. Велик. | 22/11 1901. | Наши | ВЫБЫЛО |
| 762. | | Кладка для котла Бесквильный № 2 ^и . | 22/11 1901. | Наши | ВЫБЫЛО |
| 763 | | Проходка для котла водотрубного котла "Арроу" | | Наши | ВЫБЫЛО |
| 764. | | Болты для крепления котла котлов для 5 ^{ти} водотрубных котлов. "Арроу" | | Наши | ВЫБЫЛО |
| 765. | | Спиральная трубка для предохранения кормача парового котла на пароходе "Позарити" | | Синята | ВЫБЫЛО |

| Порядковый № | Делопр. № | Название дел и других единиц хранения | Даты начала и окончания (крайние даты) | Количество листов | Отметки |
|--------------|-----------|--|--|-------------------|-----------------------|
| 766. = 94 | | Техно-ваздушный котел Смет. и изр. смет. Меллерта сл-т № 3° = 1' д. № 13. | | Сметы | ВЫБЫЛО см № 677 |
| 767. | | Военные марки смет. Морисович сл-т № 10. | | Сметы | ВЫБЫЛО |
| 768. | | Гражданская марка котел сл-т № 13. | 21/6 1917. | Сметы | ВЫБЫЛО |
| 769. = 109. | | Звенья 1 ²⁰ котла об носе сл-т № 3° = 1' д. № 13. | | Сметы | ВЫБЫЛО |
| 770. V 279. | | Ташенцовские паровые котлы "Костер" (Брошюра на 10 л.) | | Бухг. | |
| 771. V 570. | | Вертикальный водогрейный паровой котел наметки "Костер" в 400 кв. см. С организацией среднего нагревателя в 220 кв. см. и перегревателем 175 кв. см. нагр. Нагрев. сл-т № 1:20. | | Сметы | |
| 772. | 496. | Реконструкция котла № 11/2. Табл: 16 стр. 9. | | Сметы | ВЫБЫЛО |

| Порядковый № | Делопр. № | Название дел и других единиц хранения | Даты начала и окончан. (крайние даты) | Количество листов | Отметки |
|--------------|-----------|---|---------------------------------------|-------------------|---------|
| 773. | 4342. | Жокарский смешанный прибыл для капитана Израев. давленые водогр. трубы в котлах д/рау сл-т. 1/4 в Н. В. | 5/VI 1909г. | 8 лист | ВЫБЫЛО |
| 774. ✓ | | Котел Шмалау. Общ. вид. | | Синь | |
| 775. | | Мониторная аппаратура сл-т. 118. | | Синь | ВЫБЫЛО |
| 776 | | Котлы сл 1195-1204. Возможности топки с/ст. карисона | | Синь | ВЫБЫЛО |
| 777. | 24581 | Предохранительный клапан для медлен котла сл-т. Нан-век. | 9/IX 1916г. | Синь | ВЫБЫЛО |
| 778. ✓ | | Паровой котел наваренный карева 170 м ² . Общ. вид | | | |
| 779. ✓ | | Паровой котел навар. карева 186 кв. ср. 7 атм сред. давлен. дав. 1/8 Нан-век. | | Синь | |
| 780. | 317. | Воздушная переборка 3 ²⁰ котла от носа. сл-т. 1 1/2 = 1' д/у. | 19/II 1901г. | Синь | ВЫБЫЛО |

| Порядковый № | Делопр. № | Название дел и других единиц хранения | Даты начала и окончан. (крайние даты) | Количество листов | Отметки |
|--------------|-----------|---|---------------------------------------|-------------------|---------|
| 781. | | Детали титана. | | | ВЫБЫЛО |
| 782. | 40223 | Расположение вагонов труса Комис. для митингов | 11/XI 1904. | | Сам |
| 783. | 33900 | Канцелярский Комитет устройство колесников решетки для грузового отомошенка на рельс "Амур" для двух комитетов т.е. 4 титана. ст-т 1 1/2" = 1. | | | ВЫБЫЛО |
| 784 | 492. | Ушко для подвески дуги дымохода ст-т 1:1. | | | ВЫБЫЛО |
| 785. | 45066 | Канцелярские для массенного понижения ст-т 1/2 дат. вешн. | | | ВЫБЫЛО |
| 786 | - | Тюбес. | Тюбес | | ВЫБЫЛО |
| 787. | 18916. | Площадки у входа в корпус. Канц. Канцур- вешн. для Комис. Слес В.А. Волгоменко. | | | ВЫБЫЛО |
| 788. | | Стальной сапог в корпусе для дуги. ст-т 1/2 дат. вешн. | | | ВЫБЫЛО |

| Поряд- ковый № | Делопр. № | Название дел и других единиц хранения | Даты начала и окончан. (крайние даты) | Коли- чес во листов | От |
|----------------------|--------------|--|---|---------------------------|----|
| 789.. | | Посити дел Кременский Исаака Космеевторов к мане посредством экон. водопров. Дпо котла Смес. Дугоу сл-ти Нам. Велич. | | ВЫБЫЛО Каштан | |
| 790 | 20140 | Сопоставление котла "Дугоу" | | ВЫБЫЛО Каштан | |
| 791 | ✓ м-с | Котел Нормана. О трубах обращен. воды при разорв. недр. взрывчатки. | 2/III 1905г. | Каштан | |
| 792 | ✓ м-с | Котел Нормана о трубах обратной воды сл-т 1 1/2" = 1 дюйм | | Каштан | |
| 793 | ✓ | Электрон на 3000 смитров в газ. | | Каштан | |
| 794 | ✓ | Электрон на 5000 смитров в газ. | | Каштан | |
| 795 | ✓ | Куревые электрон на 3000 смитров в газ. | | Каштан | |
| 796 | ✓ | Судовые электрон на на 3000 смитров в газ. | 20/XI- 1875г. | Каштан | |

| Порядковый № | Делопр. № | Название дел и других единиц хранения | Даты начала и окончан. (крайние даты) | Количество листов | Отметки |
|--------------|-----------|---|---------------------------------------|-------------------|---------|
| 27. | V | Экземпляр ко. 15000 митр. в газ. | | Расс. | |
| 728. | V19. | Экземпляр. | | Кашка. | |
| 799. | V - | Общ. расположение котла ко французскому конструкторскому. | 26/III 1909г. | Бума. | |
| 800. | V 528. | Таблица 1 к статье "Защита меди и св. сплавов от растрескивания морской водой." опыты в соляном воде. | | Кашка | |
| 801 | V - | Таблица 2. к статье "Защита меди и св. сплавов от растрескивания морской водой." опыты с морской водой. | | Кашка. | |
| 802 | V - | Кривые в справке "Защита меди и св. сплавов от растрескивания морской водой" | | Кашка | |
| 803. | V | Н. Экземпляр - мультиметр. Установлен ко. Н. Императорской Лето. Сваров. | | Кашка | |

| Поряд- ковый № | Делопр. № | Название дел и других единиц хранения | Даты начала и окончан. (крайние даты) | Коли- чество листов | Отметки |
|----------------------|--------------|---|---|---------------------------|---------|
| 804. ✓ | | Шульцукратитель 150-250. Уд. р. в-н в мат. весит. | | Синт | |
| 805. ✓ | | Усовершенствованная котельная Никлосса | | Синт | |
| 806 | | методы установки котельных труб | | Синт | ВЫБЫЛО |
| 807. ✓ | | Водотрубный котел. предельный размер. | | Синт | |
| 808. ✓ | | Водотрубный котел виз. отсуда. | | Синт | |
| 809. | | Усовершенств. водотрубн. котлов. Детали | | Синт | ВЫБЫЛО |
| 810. ✓ | | Усовершенств. котельная Никлосса. | | | |
| 811. ✓ | | Котельная газоразрядная. | | Синт | |
| 812. | | Усовершенств. уксуснор. котельная. Детали | | Синт | ВЫБЫЛО |
| 813. ✓ | | Великие работы на уксусной котельной и усовершенств. для улучшения е.с. | | Буче. | |

| Юридический № | Делопр. № | Название дел и других единиц хранения | Даты начала и окончан. (крайние даты) | Количество листов | Отметки | метки |
|---------------|-----------|---|---------------------------------------|-------------------|---------|-------|
| 814 | ✓ | Комп. „Умхк“ | | Синь | | |
| 815 | ✓ | Комп. „Отвешен Нореман и К ^о “ | | Синь | | |
| 816 | ✓ | Сб. расположение труб котлов Тортхрэдта системы Блекхеджен | | Кальк | | |
| 817 | ✓ | Комп. маш. котла для машинного декартизованных машинцев | | Кальк | | |
| 818 | ✓ | Section of Loco Boiler Локомотивный котел. Продольный и поперечный разрезы | | Кальк | | |
| 819 | ✓ | Расположение котлов поперечный разрез (по 80 шп. и по ступ.) черт. (и по ступ.) | | Кальк | | |
| 820 | ✓ | Комп. „Бабкок и Вильсон“ нов. назв. котл. | | Бум. | | |
| 821 | ✓ | Комп. Никласе | | Синь | | |
| 822 | ✓ | Расположение котлов. Coupe transversale par le couple 50) Поперечный разрез по 50 шп. | | Кальк | | |
| 823 | ✓ | Переносный мушкетерский - Фрезершоп. ст-т Н. В. | | Кальк | | |

| Поряд- ковый № | Делопр. № | Название дел и других единиц хранения | Даты начала и окончан. (крайние даты) | Колп- чество листов | Отметки |
|----------------------|--------------|---|---|---------------------------|---------|
| 824 ✓ | | Инспектор № 2. 2502 ИР. | | Кален. | |
| 825 | 8806. | Презвратительного-раздаточ- ного для дымогарных труб парового котла 34' трубы Камера Нави. вес. | 29/III 1902. | Кален. | ВЫБЫЛО |
| 826 ✓ | | Арматура-ваздушного колеса Семидесятилетняя Кемпна. "Крейсер" ст-т 1 1/2" = 1 фр. | | Кален. | |
| 827 | | Парусный Корвет. "Скорая" ст-т 1 1/2" = 1' Фундаменты из дуба. | | Кален. | ВЫБЫЛО |
| 828 | | Свинные запорные аппараты "Венус" и типа "Венус" Соединение для паро-возв- ратительного котлов "Беллини". с 9 ^ю элементами. ст-т 1/2 Нави. весит. | | Кален. | ВЫБЫЛО |
| 829 ✓ | | Вспомогательный котел для запаривания "Паровая". | 18/IV 1915. | Кален. | |
| 830. | 8764 | Свинные запорные аппараты "Венус" и "Беллини" стелю для водопроводного прибора машинных сепараторов. Намюр-весит. | | Кален. | ВЫБЫЛО |

| Порядковый № | Делопр. № | Название дел и других единиц хранения | Даты начала и окончан. (крайние даты) | Количество листов | Отметки |
|--------------|-----------|---|---------------------------------------|-------------------|---------|
| 831. | ✓ | Расположение нумерованных на кассе "Рабочих" м-т 1/4 д. 10 д. | 26/II 1888. | Касс. | |
| 832. | ✓ | Устройства и расположение железных машин в аппаратах для отомашивания паровых котлов на канонерской машине "Трицаев". | | Касс. | |
| 833. | ✓ | Вспомогательный котел сломан. Судно "Индигирка" м-т 1:5 д. 10 д. в. в. | 7/III 1924. | Судн. | |
| 834. | 24055 | Вспомогательный паровой котел для канонерской лодки "Свагдмур". Работы дачения пара до ср. на 1 кв. д. м-т. Н. В. | 16/VI 1899. | Судн. | |
| 835. | ✓ | Чертеж гранитной свст. Дачинтона для канонерской лодки "Бурчи". Визуль "и турс". | | Касс. | |
| 836. | ✓ | Крешков ильманская турбина швейного корабля "Митрофанов" 20 д. 1914. 1914. за прошлым. время от 1/2 до 37. 39 д. в. | 24/XII 1914. | Судн. | |

| Порядковый № | Делопр. № | Название дел и других единиц хранения | Даты начала и окончан. (крайние даты) | Количество листов | Отметки |
|--------------|-----------|---|---------------------------------------|-------------------|---------|
| 837 ✓ | | То же. | То же. | | |
| 838. | 25879 | <p>О-во Николаевских заводов и верфей в Николаеве.</p> <p>Линейной корабельной мастерской «Коммунарки» в Канцелярии «Великая» тройной предохранительной предохранительной котлов</p> <p>Д - 85 см. ст-ти 1:1-1:2-1:4.</p> | | Камы | ВЫБЫЛО |
| 839. ✓ | | <p>Линейные корабли типа «Коммунарка» «Мадрид» паровой турбокавал высокого давления типа КСР 152 для водотливной и морской службы.</p> <p>ст-ти 1:25.</p> | | Сидан | |
| 840. ✓ | | <p>Проект расчленения котлов Николаеве. ст-ти 1/10.</p> | | Сидан | |
| 841. | | <p>Формы для нажда 77 см ст. Белье выемки. Инструменты ст-ти. Канц. выемки.</p> | | Камы. | ВЫБЫЛО |
| 842. | | <p>Крибу для выжимания котельных туго.</p> | | Камы | ВЫБЫЛО |

| метки | Порядковый № | Делопр. № | Название дел и других единиц хранения | Даты начала и окончания (крайние даты) | Количество листов | Отметки |
|-------|--------------|---------------|---|--|-------------------|---------|
| | 843. | | Невероятные паровики сиф. Бывшие. Град тонки для паровиков в 8 элементов из труб 115 мм диаметр. М-т. 1/20. | | каш. | ВЫБЫЛО |
| ЛО | 844. | 14763 220. | Собраны металл для 8 элементов. М-т. 1/5. | | каш. | ВЫБЫЛО |
| | 845. | 14690 219. | Невероятные паровики сиф. Бывшие. Золотых для паровиков в 8 элементов из труб 115 мм диаметр. М-т. 1/20. | | каш. | ВЫБЫЛО |
| | 846. | 15554 295. | Регулятор пара №7. Металл сиф. | | каш. | ВЫБЫЛО |
| | 847. | 15244 98. | Детали элементов из труб 115 мм. М-т. Кан. вил. | | каш. | ВЫБЫЛО |
| ЛО | 848. | | Невероятные паровики предостан. клонан. М-т. Кан. вил. | | каш. | ВЫБЫЛО |
| | 849. | 18634 | Необычайной паровой клонан | 1871 1900 | каш. | ВЫБЫЛО |
| | 850. | 13340 282. | Кран старатора для Соиннометра. М-т. Кан. вил. | | каш. | ВЫБЫЛО |

| Порядковый № | Делопр. № | Название дел и других единиц хранения | Даты начала и окончания (крайние даты) | Количество листов | Отметки |
|--------------|---------------|--|--|-------------------|---------|
| 851 | 14533 294. | Неверовамское паровики Счет. Беловишск. Крант и соединительные гайки. М-т. Канурактн. Белов. | | Кам. | ВЫБЫЛО |
| 852 | 8264 319. | Неверовамское паровики Счет. Беловишск. Суди Соединительные гайки. | | Кам. | ВЫБЫЛО |
| 853 | 30578 | Крески парового котла Счет. Дудоч. С соединительными отопишески. М-т 1:10. | | Сми. | |
| 854 | | Паровой котел. Говушески нагрева 186 кв. Др. 7 ам смоду. раб. давешни паре. Уз Канур. Белов. дин Величезнарескии машини. | 11/11 1900г. | Кам. | |
| 855 | 92 | Воздушный котел. Обшир вид. | | Кам. | |
| 856 | 22143 609. | Неверовамские паровики Счет. Беловишск. Расположен 2 ^х котлов ВФ10 (Буреловитин) М-т 1/24. | | Кам. | |
| 857 | 22107 602. | Деку котельного механизма Котел. М-т 1:25. | | Кам. | ВЫБЫЛО |

| Порядковый № | Делопр. № | Название дел и других единиц хранения | Дата начала и окончан. (крайние даты) | Количество листов | Отметки |
|--------------|-----------|--|---------------------------------------|-------------------|---------|
| 858. | | Котлы Бельвиш Батареи из труб диаметром 100 мм. Детали и принадлежности в натур. величину. | | Каш. | ВЫБЫЛО |
| 859 | ✓ | Паровик В.М. 1 сест. Бельвиш общий вид. М-т 1/10. | | Каш. | |
| 860. | ✓ | Котел в 7 элементов дим. 2, 250. Паровик из труб 100 мм. М-т 1/24. | | Каш. | |
| 861. | | Неисправимые паровики сест. Бельвиш. Базили Соединительная коробка для двух батарей 82 см дим. модель 1889 г. М-т. Натур. величина. | | Каш. | ВЫБЫЛО |
| 862. | | Части мелкопудовых паров. Кашев. М-т 1/20 д. Н. В. | | Каш. | ВЫБЫЛО |
| 863. | | Плоские соединения с водопу компон. М-т. Натур. велич. | | Каш. | ВЫБЫЛО |
| 864. | ✓ | Расширение котлов сест. Бельвиш для судовых целей в 1400 л. по проекту Пунтиковского Завода М-т 1/48 Натур. велич. | | Каш. | |

| Порядковый № | Делопр. № | Название дел и других единиц хранения | Даты начала и окончан. (крайние даты) | Количество листов | Отметки |
|--------------|-----------|--|---------------------------------------|-------------------|---------|
| 865 ✓ | | Расположение котлов снет. Бельвишский завод судовой машин в 1600 кв. кв. Лангсдорф-машинного завода. М-т. 1/48 Н. Вес. | | Ками | |
| 866. | | Детали водометной насосной М-т. 1/1 и 1/2 Н. В. | | Ками ВЫБЫЛО | |
| 867 | | Трассовый кран машинный 9" трубы. | | Ками ВЫБЫЛО | |
| 868. | | Детали трассового крана машинного 9" трубы. | | Ками ВЫБЫЛО | |
| 869 ✓ | | Детали о паровом котле Коробит. Зенитер. | | Бум. | |
| 870. | 445. | Котлы Нормана для сжигоисцев. Детали | | Смет ВЫБЫЛО | |
| 871. | 450 | Паровой кран кородки кончатна уровня воды. (инвент. лист). | 26/5 1914. | Смет ВЫБЫЛО | |
| 872. | 451. | Плотерный шаровый (шаровый) | Шаровый | ВЫБЫЛО | |
| 873. | 453 | Шаровый с французом | Шаровый | ВЫБЫЛО | |
| 874 | 454. | Производительный кран (шаровый) | Шаровый | ВЫБЫЛО | |
| 875 | 455 | Тяга Шаровый | Шаровый | | |

| Порядковый № | Делопр. № | Название дел и других единиц хранения | Даты начала и окончания (крайние даты) | Количество листов | Отметки |
|--------------|-----------|---|--|-------------------|---------|
| 876. | | Котел Нормана завода Липноносцев. Расположение арматуры на первом коллекторе | | Симп. | ВЫБЫЛО |
| 877. | | Котел Бадкок - Вильсон Дверцы дит пойдубал. М-т 1/2 фант. весит. | 28/1 1907. | симп. | ВЫБЫЛО |
| 878. | | Котел Шулова. Дверцы дит пойдубал. 1/2 фант. весит. | 28/1 1908. | симп. | ВЫБЫЛО |
| 879. | 12095 | Эскадренный Липноносу. Котеловые измерительные М-т 1/2 фант. весит. | 25/1 1900. | Симп. | ВЫБЫЛО |
| 880. | | Эскадренный Липноносу. Померено Ковоскинов. М-т 3"-1' | 24/viii 1900. | Симп. | ВЫБЫЛО |
| 881 | 26067 | Эскадренный Липноносу длиями внутреннего циркуля парового коллектора котла Сказ. "Норман". М-т 1.5 фант. весит. | | симп. | ВЫБЫЛО |
| 882 | | Каркадный паровой котел Ковух нап. кв. дуди раб. давл. дуди. М-т 1/2 фант. весит. | | Симп. | |

| Порядковый № | Делопр. № | Название дел и других единиц хранения | Даты начала и окончан. (крайние даты) | Количество листов | Отметки |
|--------------|-----------|---|---------------------------------------|---------------------|---------|
| 883. ✓ | 4188/49 | Пароходной котел. Новейш. начет. кв. групп Работы давал. групп. | | См. в кн. | |
| 884. | 565. | Котел Орисней и Талиней двух дил котлов. М-т. 1/2 Нам. велик. | 31/I 1908г. | См. в кн. Буд. | ВЫБЫЛО |
| 885 | 1204. | Крепость от приваши предохранитель котла котлов «Аруч» М-т. 1/2 Нам. | | См. в кн. Буд. | ВЫБЫЛО |
| 886. | 1208. | Эскадренный миноносец. Группы равна внутри котла «Аруч» отечественной Автоматической машинной и курьеров. М-т. 2" = 1 групп | 7/X 1900г. | См. в кн. | ВЫБЫЛО |
| 887. ✓ | 12326 | Эскадренный миноносец. Общий вид парового котла «Аруч» М-т. 1:6 Нам. велик. | | См. в кн. | |
| 888. | | Автоматический монговец двух дил котлов «Аруч» М-т. 6 1/2 по. дил. М. В. | 12/III 1902г. | См. в кн. | ВЫБЫЛО |
| 889. | 10741 | Эскадренный миноносец. Стальной дил котла и шпунт механизм в котле. отг. М-т. 6 1/4 Нам. велик. | 13/VIII 1899г. | См. в кн. на по. | ВЫБЫЛО |

| Порядковый № | Делопр. № | Название дел и других единиц хранения | Даты начала и окончан. (крайние даты) | Количество листов | Отметки |
|--------------|--------------|--|---------------------------------------|-------------------|---------|
| 890. | 12086 | Решением синодальной канцелярии дел Комиссии «Друж.» | | Синт. | ВЫБЫЛО |
| 891. | | Дела Комиссии дел синодальной канцелярии дел Комиссии «Друж.» М-т. Канц. Киев. Делам | | Синт. Канц. | ВЫБЫЛО |
| 892. | 12085 | Расположение светских граждан на Верхней Комиссии дел Комиссии «Друж.» М-т. 3 ⁰ -1 ар. 1900г. | 20/11 1900г. | Синт. | ВЫБЫЛО |
| 893. | 43958 | Судебная Комиссия в полном составе по делу о возмездии за убийство нац. 700 кв. групп. дел «Друж.» Канц. Киев. Делам | 19/10 1946г. | Канц. | ВЫБЫЛО |
| 894. | 22545 | Комиссионный завод инт. Д. В. Барн. Москва. Канц. Киев. Делам | 14/10 1905г. | Канц. | |
| 895. | 13641 131 | Сводно-прокатной и муз. завод Киевской Комиссии М-т. 3/4 ⁰ 1 ар. и 1/1 Канц. Киев. Делам | | Канц. | ВЫБЫЛО |

| Поряд- ковый № | Делопр. № | Название дел и других единиц хранения | Даты начала и окончан. (крайние даты) | Коли- чество листов | Отметки |
|--|--------------|--|---|---------------------------|---------|
| 896 | 25116 | Парангоров дел 2 ^х поименов Сиб. Шурово на Зоо кв. Сибир. Кандалак. | 5/11 1915г. | Сибир. | |
| <p>В данной отделе фамилия автора 896 (Восемьдесят девять шесть) Ср. хранения. Отдел составлен Архивно-техническим отделением Тверьской обл. 31/12-1949.</p> | | | | | |
| <p>Проверено: 13. VI 1949. Зубин</p> | | | | | |

| Порядковый № | Делопр. № | Название дел и других единиц хранения | Даты начала и окончания (крайние даты) | Количество листов | Отметки |
|--------------|-----------|---|--|-------------------|---------|
| | | <p>ГАУ ЧНВД СССР</p> <p>В деле</p> <p>создано и введено в действие 60 шестидесяти</p> <p>Подпись <i>А. М. Шинин</i></p> <p>Дата 17/11-41 года</p> <p>И. М. А. в Л. и. в. д.</p> | | | |
| | | <p>ГАУ МВД СССР</p> <p>ЦГА</p> <p>В настоящее время инвентаризировано инс 896 (восемьсот девятьдесят шесть) ед. хран.</p> <p>9 февраля 1951 г.</p> <p>Подпись <i>Земько</i></p> | | | |
| | | <p>единица № 6 (шесть) ед. хр.</p> <p>от 10-8 1953 г.</p> <p>в к-те не достаче</p> <p>остаток на 890 (восемьсот девяносто) ед. хр.</p> <p>Подпись: И. И. Микина 5. 1. 57.</p> | | | |
| | | * 151, 249, 250, 494, 676, 684. | | | |
| | | <p>ВЫБ 528 (пятьсот двадцать восемь) ед. хр.</p> <p>МА ссс. ф. фонда</p> <p>АКТ 876/177 от 23.10.90г.</p> <p>Всего 362 (триста шестьдесят две) ед. хр.</p> <p>С. А.</p> <p>Зав.</p> <p>Сотр. <i>М. С.</i> 20.03.91</p> | | | |

ЛИСТ — ЗАВЕРИТЕЛЬ ДЕЛА

ф. № 876 оп. № 184 л. № _____

В деле подшито и пронумеровано 1-61 листов

В том числе: литерные листы _____

Пропущенные номера _____

+ листов внутренней описи I-IV

Особенности физического состояния и оформления документов

№№ листов

должность вед. счет. подпись [подпись] расшифровка подписи П. Кувачев

Дата 18.02.09.

Дата проверки

Подпись

По оцифровке. 18.02.09. [подпись]

