

876

220/182

по реестру

№ 1293

Российский государственный архив Военно-Морского Флота

ЯРЛЫК

архивной описи дел постоянного хранения

1. Архивный шифр*

Фонд №

876

Опись №

182

Том №

2. Реквизиты описи

Название описи:

Главный мащитов.

Крайние даты документов описи

Дата начала

Дата окончания

1877

1917

Страниц для сканирования*

44

3. Обработка описи перед сканированием*

Расшивать нельзя

✓

Разрезать нитки

Расшить полностью

4. Подписи ответственных лиц*

Подготовил к сканированию:

Дата: 5.02.09

Подпись:

Е.А.

Азарова

Получил для сканирования:

Дата: 03.03.09.

Подпись:

М.И.М.

Маякова

Получил опись:

Дата:

Подпись:

/

/

Проверил опись:

Дата:

Подпись:

/

/

Проверил качество

Дата:

Подпись:

876

220/182

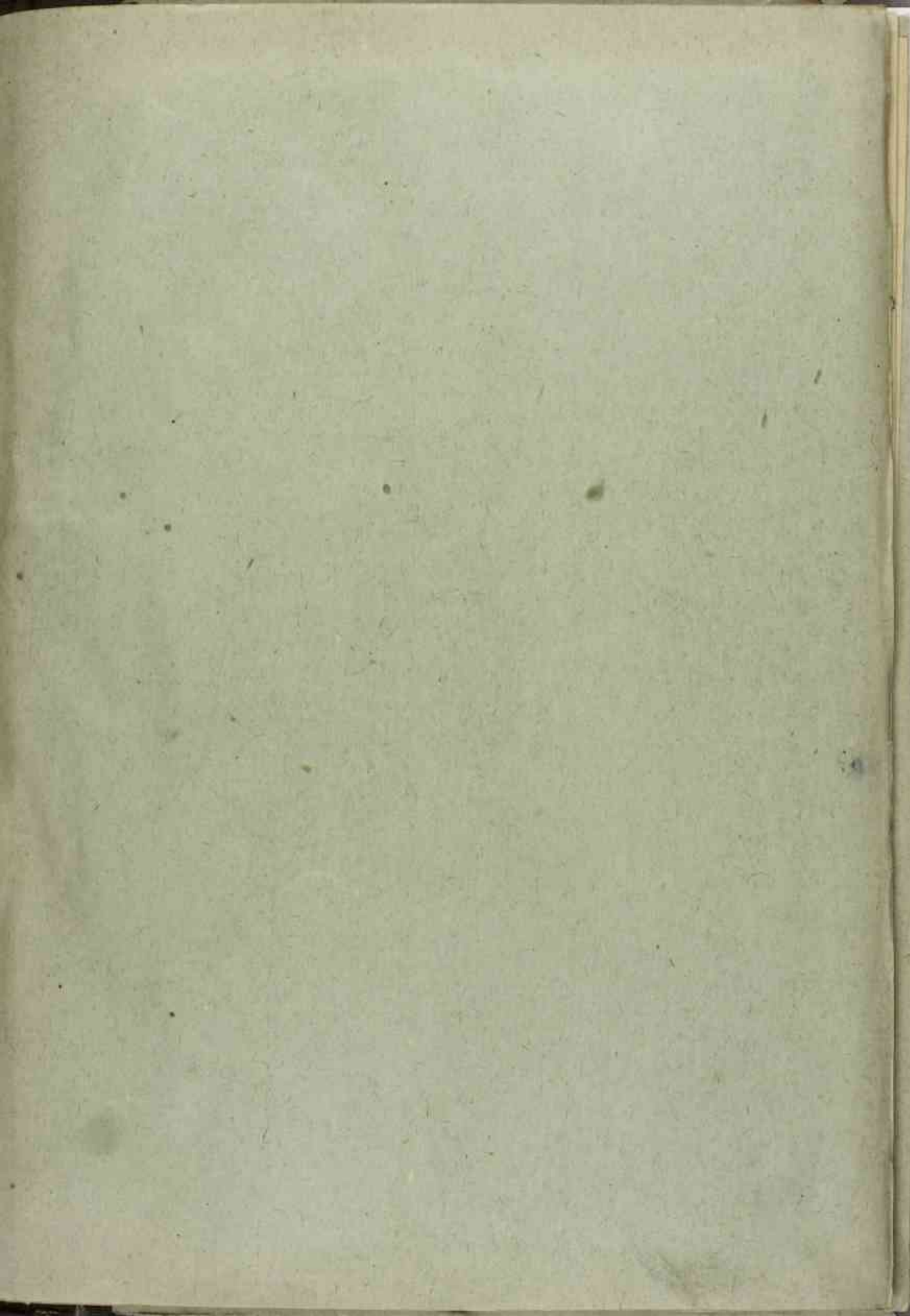
по реестру

№ 1293

ЧЕРТЕЖИ-КОЛЛЕКЦИЯ

Опись № 145

ОБЩЕЕ ПРОЕКТИРОВАНИЕ
ГЛАВНЫЕ МАШИНЫ.



1
ЦЕНТРАЛЬНЫЙ ГОСУДАРСТВЕННЫЙ

Военно-морской

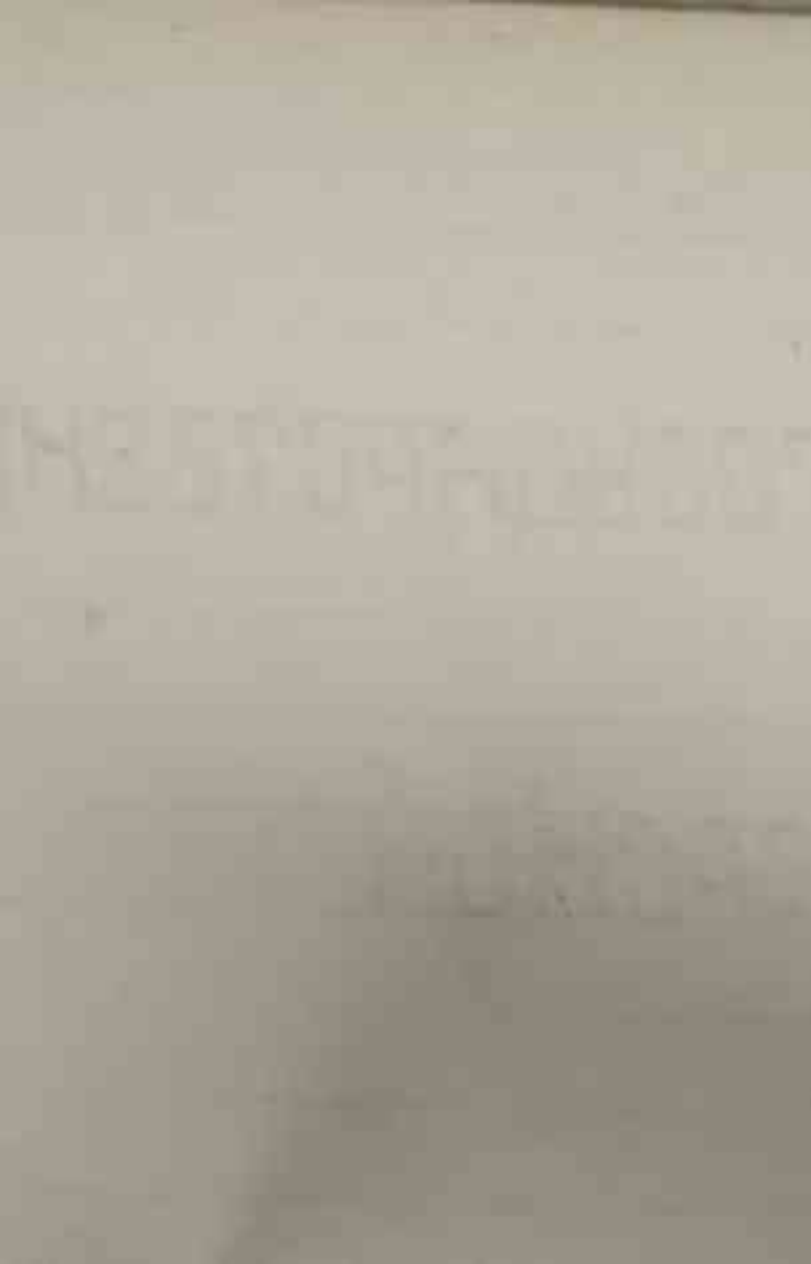
АРХИВ

Чертежи - коллекция.

фонд № 876

Общее проектирование

Главные машины.



Поряд- ковый №	Делопр. №	Название дел и других единиц хранения	Даты начала и окончан. (крайние даты)	Коли- чество листов	Отметки
		<u>ГЛАВНЫЕ МАШИНЫ</u>			
1 V	2703	Разведочный катер. Помещение для двигателей. М. 1 1/2" = 1 фт.	4/X- 1907 г.	синь- ка.	
2	2735	Опытный разведочный катер. Кронштейны.	15/XI- 1907г	синь ка	ВЫБЫЛО
3	2713	Разведочный катер, опоры вала опытного катера на 29-м и 39 шпангоутах. М. 1:1 н.в.	15/XI- 1907г.	синь- ка.	ВЫБЫЛО
4	2356	6-ти цилиндр. двигатель 175 x175 . Кран и его детали. Масш. 1:1.		лит. бум.	ВЫБЫЛО
5 V	2286	6-ти цилиндр. двигатель 175/175. Приспособление для автоматического пуска в ход двигателя. Масш. 1:1		лит. бум	ВЫБЫЛО
6	2470	Электромагнитный аппарат типа "Д6" для двойного зажигания.		лит. бум.	ВЫБЫЛО
7	2355	Разведочный катер с 2-мя двигателями 175/175 Кингстон. Масш. 1:1.		лит. бум.	ВЫБЫЛО
8	2162	6-ти цилиндровый двигатель. 175 мм. 1 x 175 мм. Детали распределения. масш. 1:1 - 1:5.	7/III- 1907г.	лит. бум.	ВЫБЫЛО

Порядковый №	Делопр. №	Название дел и других единиц хранения	Даты начала и окончания (крайние даты)	Количество листов	Отметки
9	2176	6-ти цилиндровый двигатель. 175мм. ϕ x 175 мм : Шестерни. Масшт. 1:1.	3/1X-1907г.	лит. бум.	ВЫБЫЛО
10	2255	6-ти цилиндровый двигатель 175 ϕ x 175 ход. Тубы для охлаждения цилиндров водой и их детали. Масшт. 1:1 и 1:2	26/X1-1907г.	лит. бум.	ВЫБЫЛО
11	2187	6 цилиндров. двиг. 175 x 175. Детали регулировки. Масштаб 1:1 ~ 1:5		лит. бум.	ВЫБЫЛО
12	2197	6-ти цилиндровый двигатель 175 мм. ϕ x 175 мм. Детали для нагревания воздуха. Масшт. 1:1.	29/1X-1907г.	лит. бум.	ВЫБЫЛО
13 ✓	2311	Общий вид 6-ти цилиндрового двигателя 175x175. Масшт. 1:5.		лит. бум.	
14	2154	6-ти цилиндров. двигатель. 175 ϕ x 175. Шарун. Масштаб 1:1.		лит. бум.	ВЫБЫЛО
15	2175	6-ти цилиндровый двигатель. 175 мм. ϕ x 175 мм. Регулятор и его детали. Масшт. 1:1.	1/1X-1907г.	лит. бум.	ВЫБЫЛО
16 ✓	2309	6-ти цилиндров. двигатель 175 ϕ x 175 Насос всасывающ. воду для охлаждения выпускных газов. Масшт. 1:1. Детали		лит. бум.	ВЫБЫЛО

Порядковый №	Делопр. №	Название дел и других единиц хранения	Даты начала и окончания (крайние даты)	Количество листов	Отметки
17 ✓	2214	Теоретические диаграммы для бензинового мотора. Масшт. 100 клгр. = 1 с/м.		лит. бум.	ВЫБЫЛО
18 ✓	2179	6-ти цилиндровый двигатель 175 x 175 Водяной насос. Масшт. 1:1. <i>Вещали</i>		лит. бум.	ВЫБЫЛО
19	2233	Кожухи для проводов электромагн. и приспособлений автом. пуска в код 6 цил. двигателя 175 x 175. Масшт. 1:1 и 1:5.	6/XI-1907г.	лит. бум.	ВЫБЫЛО
20 ✓	2174	6-ти цилиндровый двигатель 175 мм x 175. Насос для масла. Масшт. 1:1	29/III-1907г.	лит. бум.	ВЫБЫЛО
21	2260	6-ти цилиндров. двигатель 175x175 Соединительная труба от выпускной трубы к шумоглушителю. Нат. вел.		лит. бум.	ВЫБЫЛО
22	2376	Разведочный катер с 2-мя двигателями 175 x 175 . Поворотный клапан. Масшт. 1:1.		лит. бум.	ВЫБЫЛО
23 ✓	2215	Совокупные диаграммы касат, сил совокупные диаграммы инерцион. давлений Масшт. 100 клгр. - 1 с/м.		лит. бум.	ВЫБЫЛО
24	2411	Лист для направления выпуска газов в воду. Масшт. 1:1.		лит. бум.	ВЫБЫЛО

Порядковый №	Делопр. №	Название дел и других единиц хранения	Даты начала и окончан. (крайние даты)	Количество листов	Отметки
25 ✓	2569	Диаграммы под"ема клапанов для 4-х цилиндров. двигателя 110 δ x 120 /сплошн. кривые/ для 6-ти цилиндрового двигателя 175 δ x 175 /пунктир. кривые/.		лит. бум.	ВЫБЫЛО
26 ✓	2728	Схема электрического зажигания двух 6-ти цилиндр. двигателей.		лит. бум.	ВЫБЫЛО
27	2784	6-ти цилиндровый двигатель. Детали-распределительного механизма. Масш. 1:1 и 1:4.		лит. бум.	ВЫБЫЛО
28	2779	6-ти цилиндр. двигатель. Соединительная труба. Масш. 1:1.		лит. бум.	ВЫБЫЛО
29	2777	6-ти цилиндров. двигатель. Детали для нагревания воздуха. Масш. 1:1.		лит. бум.	ВЫБЫЛО
30	2200	6-ти цилиндровый двигатель. 175мм. δ x 175 мм. Детали карбюратора. Масш. 1:1.	4/x 1907г.	лит. бум.	ВЫБЫЛО
31 ✓	2798	6-ти цилиндровый двигатель 175 δ x x 175 . Поперечный разрез общего вида.		лит. бум.	
32	2154	6-ти цилиндров. двигатель. 175 δ x 175 Шатуны. Масш. 1:1.	10/III- 1907г.	лит. бум.	ВЫБЫЛО

Порядковый №	Делопр. №	Название дел и других единиц хранения	Даты начала и окончания (крайние даты)	Количество листов	Отметки
33 ?	2150	6-ти цилиндровый 100 IP судовой мотор. Масшт. 1:5	4/VIII 1907	лит. бум.	ВЫБЫЛО
34	2659	Клапана водяного насоса для 6-ти цилиндрового двигателя. Масшт. 1:1		лит. бум.	ВЫБЫЛО
35	2791	6-ти цилиндр. двигатель. 175 ϕ x 175 Детали к водяному насосу. Масшт. 1:1		лит. бум.	ВЫБЫЛО
36 ✓	2792	Общий вид водяного насоса 6-ти цилиндрового двигателя 175 ϕ x 175		лит. бум.	
37	2180	6-ти цилиндровый двигатель. 175 мм ϕ x 175 мм. Крышки для коробки оснований Масштаб 1:1.		лит. бум.	ВЫБЫЛО
38 ✓	2311	Общий вид 6-ти цилиндрового двигателя 175 x 175. Масшт. 1:5.		лит. бум.	
39	2225	Одноцилиндровый двигатель 90 мм ϕ x x 100 мм. Газообразователь с поплавком и их детали. Масшт.	6/XI	лит. бум.	ВЫБЫЛО
40 ✓	2188	Одноцилиндровый двигатель 90 мм ϕ x x 100 Водяной насос. Масшт. 1:1. <i>Детали</i>		лит. бум.	ВЫБЫЛО
41	2183	Одноцилиндровый двигатель 90 мм ϕ x x 100 м. Детали привода к электромагниту.		лит. бум.	ВЫБЫЛО

Порядковый №	Делопр. №	Название дел и других единиц хранения	Даты начала и окончания, (крайние даты)	Количество листов	Отметки
42	2172	Одноцилиндровый двигатель 90 мм. ϕ x 100 мм. Детали цилиндра. Масшт. 1:1.	25/УШ 1907г.	лит. бум.	ВЫБЫЛО
43	2193	Одноцилиндровый двигатель 90 мм ϕ x 100 мм. Детали для регулятора. Масшт. 1:1.		лит. бум.	ВЫБЫЛО
44	2206	Одноцилиндров. двигатель 90 мм ϕ 100 мм. Шумоглушитель и детали. и нему. масшт. 1:1.		лит. бум.	ВЫБЫЛО
45	2207	Одноцилиндров. двигатель 90 мм ϕ x 100 мм. Бензиновый резервуар с деталями. Масшт. 1:1 ~ 1:5		лит. бум.	ВЫБЫЛО
46	2198	Одноцилиндровый двигатель 90 мм. ϕ x 100 мм. Фундаментная рама. Масш. 1:5 ~ 1:1	28/П- 1907	лит. бум.	ВЫБЫЛО
47	2185	Одноцилиндровый двигатель 90 мм ϕ 100 мм. Коробка основания. машст. 1:1		лит. бум.	ВЫБЫЛО
48	2212	Общий вид одноцилиндрового двигателя с динамо-машиной для станции беспроводного телеграфа. Масшт. 1:5.		лит. бум.	
49	2190	Одноцилиндров. двигатель 90 мм ϕ x 100 мм. Детали к коробке основания. Масшт. 1:1.	22/1X 1907г.	лит. бум.	ВЫБЫЛО

Порядковый №	Делопр. №	Название дел и других единиц хранения	Даты начала и окончания (крайние даты)	Количество листов	Отметки
50	2167	Одноцилиндровый двигатель 90 мм ϕ x x 100 мм. Шатун. Масшт. 1:1.	21/III-1907г.	лит. бум.	ВЫБЫЛО
51	2178	Одноцилиндровый двигатель 90 мм. ϕ x x 100 мм. Детали распределения. Масшт. 1:1.	6/II-1907г.	лит. бум.	ВЫБЫЛО
52V	2427	Одноцилиндровый двигатель 90 мм. ϕ x x 100 мм. Насос для масла и детали к нему. Масшт. 1:1. <i>Фемма</i>	22/III-1907г.	лит. бум.	ВЫБЫЛО
53	2194	Одноцилиндровый мотор 90 ϕ 100. Коленчатый вал. Масшт. 1:1.		лит. бум.	ВЫБЫЛО
54V	2202	1 цилиндровый двигатель 90 ϕ 100. Трубопровод и соединительные части к нему. Масшт. 1:1, 1:2 <i>Фемма</i>		лит. бум.	ВЫБЫЛО
55	2171	Одноцилиндровый двигатель 90 мм/ ϕ x 100 мм. Цилиндр. Масшт. 1:1; 1:2/3	23/III-1907г.	лит. бум.	ВЫБЫЛО
56V	2181	Одноцилиндровый двигатель 90 мм ϕ x 100 мм. Насос для масла и шестерни распределения. Масшт. 1:1.		лит. бум.	ВЫБЫЛО
57	2204	Одноцилиндровый двигатель 90 мм ϕ 100 мм. Маховик и детали к нему. Масшт. 1:1.		лит. бум.	ВЫБЫЛО

Порядковый №	Делопр. №	Название дел и других единиц хранения	Даты начала и окончания (крайние даты)	Количество листов	Отметки
58 ✓	2482	Однocyлиндровый двигатель 90 мм ø x x 100 мм для переносного осветительного прибора. Масшт. 1:5.		лит. бум.	ВЫБЫЛО
59		Кованые для спусковой машинки Масшт. 1:1 и 1:5		лит. бум.	ВЫБЫЛО
60		Рама и тормазный цилиндр для спусковой машинки. Масшт. 1:1.		лит. бум.	ВЫБЫЛО
61		Паровой цилиндр, клапан и сегмент для спусковой машинки. Масшт. 1:1 и 1:5.		лит. бум.	ВЫБЫЛО
62	46	Вспомогательный золотник. Масшт. 1:1		лит. бум.	ВЫБЫЛО
63	44	Главный стопорный клапан Чертеж на иностранном языке паровой машины		лит. бум.	ВЫБЫЛО
64	48a	Подшень и крышка парового цилиндра для спусковой машинки. Масшт. 1:1 и 1:5.		лит. бум.	ВЫБЫЛО
65	42	Приспособление для поворачивания машинки. Масшт. 1:1 и 1:5		лит. бум.	ВЫБЫЛО
66	41	Серьги и балансиру воздушного насоса Масшт. 1:1.		лит. бум.	ВЫБЫЛО
67	40	Балансир воздушного насоса. Масшт. 1:1 и 1:5.		лит. бум.	ВЫБЫЛО

Порядковый №	Делопр. №	Название дел и других единиц хранения	Даты начала и окончан. (крайние даты)	Количество листов	Отметки
68	39	Воздушный насос. Масштаб 1:1 и 1:5 <i>детали</i>		лит. бум.	ВЫБЫЛО
69	39	Подшипник переводного вала. Масштаб 1:1.		лит. бум.	ВЫБЫЛО
70	37	Переводный вал. Масштаб 1:1 и 1:5		лит. бум.	ВЫБЫЛО
71	36	Эксцентрики. Масшт. 1:1, 1:5 и 1:10		лит. бум.	ВЫБЫЛО
72	34	Переводные детали кулисы и пр. Масшт. 1:1 и 1:5.		лит. бум.	ВЫБЫЛО
73	33	Общее расположение колон и связей для машины левого борта. Масшт. 1:5.		лит. бум.	ВЫБЫЛО
74	32	Главная машина. Клапан избыт. производства. Масштаб 1:1 и 1:5		лит. бум.	ВЫБЫЛО
75	31	Коренчатые валы. Масшт. 1:10, 1:5 и 1:1.		лит. бум.	ВЫБЫЛО
76	30	Шатун для цилиндров низкого давления. Масшт. 1:1.		лит. бум.	ВЫБЫЛО

Порядковый №	Делопр. №	Название дел и других единиц хранения	Даты начала и окончан. (крайние даты)	Количество листов	Отметки
77	29	Шатун для цилиндра. вис. и ср. давления Масшт. 1:1.		лит. бум.	ВЫБЫЛО
78	26	Поршневой шток с полчаунсом для цилиндра. вис. давления. Масшт. 1:1.		лит. бум.	ВЫБЫЛО
79	35	Эксцентрик овие тяги и буголя. Масшт. 1:1.		лит. бум.	ВЫБЫЛО
80	27	Параллели для высокого и средн. давления. Масшт. 1:1 и 1:5.		лит. бум.	ВЫБЫЛО
81	2092	Воздушный насос. Диамет. поршня 100 мм.; Ход поршня 60 мм. Масштаб 1:1.	8/IV- 1913г.	кальк	ВЫБЫЛО
82	243Д	Балансир и траверса для воздушного насоса. Масштаб 1:1, 1:2,5.	9.5. 1914г.	синьк	ВЫБЫЛО
83	583	Балансир. воздушного насоса. Масшт. 1:1 и 1:5.		лит. бум.	ВЫБЫЛО
84?	243Д	Воздушный насос 290 ^ф ход поршня = 150 мм. Масштаб 1:1 и 1:5	13.5. 1914г	синьк	ВЫБЫЛО
85	54а	Воздушный колпак для воздушного насоса.	17.4. 1914г.	синьк	ВЫБЫЛО
86	1952	Эксцентрик и эксцентрик овая тяга для вспомогательн. воздушного насоса	7/X- 1904г.	синьк	ВЫБЫЛО

Порядковый №	Делопр. №	Название дел и других единиц хранения	Даты начала и окончан. (крайние даты)	Количество листов	Отметки
87	39	Воздушный насос. Масшт. 1:1 и 1:5		кальк	
88	68	Кованные части для вспомогат. ввд. насоса. Масшт. 1:1 и 1:5.		лит. бум.	ВЫБЫЛО
89	3246 Шл.	Соединительная тяга к парораспределению спаренной реверсивной пар. машины Д=280. Н=450 = 180 Масштаб: 1/5		кальк	ВЫБЫЛО
90 ?		Воздушный насос системы Д. Чертеж на иностранном языке.		лит. бум. на полевые	
91	39-Р.	Балансир и траверза для воздушного насоса.		синьк	ВЫБЫЛО
92	67	Насосный цилиндр для вспомогательного ввд. насоса. Масштаб 1:1 и 1:5		лит. бум.	ВЫБЫЛО
93	68	Кованные части для вспомогательн. ввд. насоса. Масштаб 1:1 и 1:5.		лит. бум.	ВЫБЫЛО
94 ✓	46	Воздушный насос для минькоскоп. Чертеж на иностранном языке. лодки. М 1/2	24.08. 1877г.	кальк	
95 ✓	8	Общее расположение насосов. Разм. машины 640 x 1030 x 1620 Масшт. 2:1:5 930		лит. бум.	
96	38-А	Поршни. Разм. машины 640. 1030. 1620 930 Масшт. 1:1 и 1:5		лит. бум.	ВЫБЫЛО
97 ✓	2693	Главный холодильник.	28/11 1912г.	лит. бум.	

Поряд- ковый №	Делопр. №	Название дел и других единиц хранения	Даты начала и окончан. (крайние даты)	Коли- чество листов	Отметки
98 ✓	30279	Воздушный насос. <i>Детали</i>	28/XI- 1912г.	лит. бум.	ВЫБЫЛО
99	6600	Коренной подшипник. Разм. 140x203 масшт. 1:1.		кальк	ВЫБЫЛО
100	6432	Поршень к цил. высокого давл. верт. маш. Сопроинд 500-775 с парор. <i>Col</i> <i>етамин</i> и <i>Colless</i> ⁶⁰⁰ Натур. велич.		кальк	ВЫБЫЛО
101	694	Механические штоки.		кальк	ВЫБЫЛО
102 ✓	14725 207	Машина в 16300 индикаторных сил. Об- щий вид левой машины. План. Масштаб в 1/10 доля.		кальк	
103	14717 207	Клапан добавочного пара среднего и большого цилиндров. Масшт. 1/1		кальк	ВЫБЫЛО
104	14718 207	Прибор для парового стопового клапа- на. Масштаб 1/2.		кальк	ВЫБЫЛО
105 ✓	14723 207	Механизм в 16300 инд. сил. Общий вид левой машины. Продольный вид. Масшт. в 1/10-ю долю.		кальк	
106	17	Паровые цилиндры.		сильк	ВЫБЫЛО
107	10076	Паровые цилиндры. Пролеты для обли- цовки вала. Коробка /внутр. повержи./ натур. величина.	25/1- 1899г.	сильк	ВЫБЫЛО

Поряд- ковый №	Делопр. №	Название дел и других единиц хранения	Даты начала и оконч., (крайние даты)	Коли- чество листов	Отметки
108 УТХ	14716 207	Перепускной клапан. Натурн. величина		кальк	ВЫБЫЛО
109	14715 207	Паровой стопорный клапан. Масшт. 1/2	31/УП- 1904г.	кальк	ВЫБЫЛО
110	14581 194	Пароприематель и удерживающий клапан для очистителя 500 мм. диаметр. Натуральн. величина.		лит. бум. на малой	ВЫБЫЛО
111	14581 194	Пароприематель и удерживающий кла- пан для очистителя 500 мм. диаметр. Натуральн. величина.		лит. бум. на малой	ВЫБЫЛО
112	10820 456	Деталь цилиндра среднего и высокого давления.		кальк	ВЫБЫЛО
113	14733 207	Спускная машина. Движение прокувателей и кранов. Масштаб 1/5 и натур. вели- чина.		кальк	ВЫБЫЛО
114	14732 207	Поворотная машина. Движение продува- тельных кранов. Масшт. 1/2 г 1/1 натур. величины.		кальк	ВЫБЫЛО
115	25457	Экспериментальная машина С. П. Б. Поли- техн. Инстит. Муден.		кальк	ВЫБЫЛО
116	27982	Паровая машина 900 IP. Кронштейны для приводов продувания цилиндров и перевода распределительного валь- ва переводной машинки. Нат. вел.	12/1У- 17г.	лит. бум. на малой.	ВЫБЫЛО

Порядковый №	Делопр. №	Название дел и других единиц хранения	Даты начала и окончания, (крайние даты)	Количество листов	Отметки
117	27957	Паровая машина 900 НР. Золотник и ру-8/П-башка. Цилиндр среднего давл. Натуральная величина.	1917г.	лит. бум. на 10 листов	ВЫБЫЛО
118	к черт. 8951	Именованное парораспределение.	28/III-1900г.	кальк.	ВЫБЫЛО
119	9782	Детали поршней, колец и подъемного приспособления. Натур. величина. Количества даны для одного судна.		синьк.	ВЫБЫЛО
120	768	Приложение к акту комиссии от Расположение раковин во 2-м цилиндре средн. давл. левой маш. Масшт. 1/1, 1/5 и 1/10.	7/XII-1906г.	кальк.	ВЫБЫЛО
121	14122	Цилиндр. М 3" = 1'. Чертеж на двустран. языке.	15/II-1898г.	синьк.	ВЫБЫЛО
122	1666	Паровая машина тройного расширения в 1000 инд. сил. $\frac{1}{20}$ натуральной велич.	10/II-1908г.	синьк.	ВЫБЫЛО
123	46	Вспомогательный золотник. Масшт. 1:1.		синьк.	ВЫБЫЛО
124	27944	Паровая машина в 900 НР. Крышки золотниковых коробок. Масшт. 2:5 и 1:1.	17/II-1917г.	лит. бум. на 10 листов	ВЫБЫЛО
125	27977	Паровая машина в 900 НР. Фланцы. Натуральная величина.	18/II-1917г.	лит. бум. на 10 листов	ВЫБЫЛО
126	27948	Паровая машина в 900 НР. Рамовый подшипник. Масштаб 1:2.	16/II-1917г.	лит. бум.	ВЫБЫЛО

Порядковый №	Делопр. №	Название дел и других единиц хранения	Даты начала и окончан. (крайние даты)	Количество листов	Отметки
127	27955	Паровая машина в 900 HP. Шатун. Масшт. 1:2.	16/П- 1917г.	лит. бум. на полн.	ВЫБЫЛО
128	28-Р	Индикаторное устройство. Масштаб 1:5 и 1:1.		синья	ВЫБЫЛО
129 ?	243	Чертеж на иностранном языке.		синья	ВЫБЫЛО
130	381-М	Поворотный механизм в паровой машине 640x1030x1620 Масшт. = 1:5 930	18/√ 1914г.	лит. бум.	ВЫБЫЛО
131 ✓	634	Предполагаемое расположение механизмов в машинном отделении. Масшт. 1/25.		лит. бум. на полн.	
132 ✓	27989	Паровая машина в 900 инд. сил. Общий вид. Масштаб 1/10.	20/√ 1917г.	лит. бум. на полн.	
133	27957	Паровая машина 900 HP. Золотник и рубашка. Цилиндр среднего давл. Нат. величина.	8/П- 1917г.	лит. бум.	ВЫБЫЛО
134	27948	Паровая машина в 900 HP. Рамовый подшип. Масшт. 1:2.	16/П- 1917г.	лит. бум. на полн.	ВЫБЫЛО
135	27978	Паровая машина в 900 HP. Предохранительные клапана для цилиндров и ресиверов. Масшт. 1:1.	23/П- 1917г.	лит. бум. на полн.	ВЫБЫЛО
136	27941	Паровая машина в 900 HP. Цилиндр среднего давления. Масшт. 1:5, 2:5 и 1:1	8/П- 1917г.	лит. бум. на полн.	ВЫБЫЛО

Порядковый №	Делопр. №	Название дел и других единиц хранения	Даты начала и окончан. (крайние даты)	Количество листов	Отметки
137	243	Эксцентрики ЦВД и УНД.	17/9- 1913г.	один	ВЫБЫЛО
138	44	Главный стопорный клапан у машины. Масшт. 1:1 и 1:5.		лит. бум.	ВЫБЫЛО
139	36197	Главная паровая машина. Масшт. 1:8.		лит. бум.	ВЫБЫЛО
140	12313 14	<i>Змеевик подогревателя. И.В.</i> Чертеж на иностранном языке.		лит. бум.	ВЫБЫЛО
141	12318 13	<i>Испаритель системы Нимебег</i> Чертеж на иностранном языке. <i>Объем вид. М 1:2,5.</i>		лит. бум.	
142	12385 7	Чертеж на иностранном языке. <i>Детали действующей турбины</i>		лит. бум.	ВЫБЫЛО
143	12385 9	Чертеж на иностранном языке. <i>Ветили котла. В.В.</i>		лит. бум.	ВЫБЫЛО
144	12385 4	Чертеж на иностранном языке. <i>Корпуса М. Шмидта</i>		лит. бум.	ВЫБЫЛО
145	9828 ЛП	Детали прижимного упорного привода вис. и низ. давления горючих.		коп. лк.	ВЫБЫЛО
146	9535	Специя для цилиндра. Вери. мат. "Компактуд" 260x420x150 мм. Масшт. 1:1, 1:5.	4/1- 1906г.	один	ВЫБЫЛО
147	14-В	Вал вращательного и питающего насосов.	5/1 1891.	коп. лк.	ВЫБЫЛО

Порядковый №	Делопр. №	Название дел и других единиц хранения	Даты начала и окончания (крайние даты)	Количество листов	Отметки
148	6650	Колесный вал. Масшт. 1:5, 1:1.	27/У1-1912 г.	лит. бум.	ВЫБЫЛО
149	5072	Общие виды 2-х цилиндров паровой машины.		лит. бум. на хол.	
150	10	Паровой поршень. Масшт. 1:1.		кальк.	ВЫБЫЛО
151	8	Золотниковая коробка выс. давл. Масшт. 1:1 и 1:5.		кальк.	ВЫБЫЛО
152	7	Главная машина. Крышка золотниковой коробки. Масшт. 1:1.		кальк.	ВЫБЫЛО
153	9	Главная машина. Дно золотниковой коробки для цилиндров в.д. Масшт. 1:1, 1:5.		кальк.	ВЫБЫЛО
154	5	Главная машина. Цилиндровая крышка. Масшт. 1:1 и 1:10.		кальк.	ВЫБЫЛО
155	11	Паровой золотник д.цил. в.д. Масшт. 1:1		кальк.	ВЫБЫЛО
156	19	Чертеж на иностранном языке. <i>Крестовый и коромысло ЦНД</i>		синьк.	ВЫБЫЛО
157	20	Чертеж на иностранном языке. Масшт. 1:1. <i>Золотник ЦВД</i>		синьк.	ВЫБЫЛО
158	21	Чертеж на иностранном языке. Масшт. 1:1, 5. <i>Золотник ЦНД</i> <i>разрушенной конструкции</i>	17/А-1913г.	синьк.	ВЫБЫЛО

Порядковый №	Делопр. №	Название дел и других единиц хранения	Даты начала и окончания, (крайние даты)	Количество листов	Отметки
159	22	Чертеж на иностранном языке. Масшт. 1:1. Верхняя крышка золотника ЦВД.			ВЫБЫЛО СИНЬ.
160	28	Чертеж на иностранном языке. Масшт. 1:1. Нижняя крышка вагот. коробки ЦВД			ВЫБЫЛО СИНЬ
161	24	Направляющая для расширения золотника.	11/8 1917г.		ВЫБЫЛО СИНЬ
162	248Д	Коленчатые валы, правого и левого борга. Масшт. 1:5	20/6- 1914г.		ВЫБЫЛО СИНЬ
168	27	Подшипник коленчатого вала. Масшт. 1:1 и 1:2,5.			ВЫБЫЛО СИНЬ
164	28	Фундамент. рама.	25/XI 1913г.		СИНЬ ВЫБЫЛО
165	29	Колонн.	17/XI- 1913г.		СИНЬ. ВЫБЫЛО
166	38	Поршневой шток поршень и направляющая Масшт. 1:1 и 1:2,5	17/XI- 1913г.		СИНЬ ВЫБЫЛО
167	45	Приспособление для переставления расширительного золотника.	30/X- 1913г.		ВЫБЫЛО СИНЬ.
168	66	Валоповоротный привод. Масшт. 1:1.	17/XI- 1913г.		ВЫБЫЛО СИНЬ
169	56	Подшипник балансира. Масшт. 1:1.	22/1- 1914г.		СИНЬ ВЫБЫЛО
170	47	Рычаг в пусковом золотнике.	30/X- 1913г.		СИНЬ ВЫБЫЛО

Поряд- ковый №	Делопр. №	Название дел и других единиц хранения	Даты начала и окончани. (крайние даты)	Коли- чество листов	Отметки
171	38	Золотниковые штоки. Масшт. 1:1.	17/IX- 1913г.	синьк	ВЫБЫЛО
172	248Д	Коленчатые валы. Масшт. 1:5		синьк	ВЫБЫЛО
173	2-а	Пусковой золотник. <i>с Н. 2</i>	11/Х- 1913г.	синьк	ВЫБЫЛО
174	13	Фундаменты для машины и котлов.	31/III 1914г.	синьк	ВЫБЫЛО
175	14а	Фундамент под холодильник. Масшт. 1:10	16/III 1914г.	синьк	ВЫБЫЛО
176	9092	Воздушный насос. Диамет. поршня 100 мм; ход поршня 60 мм. Масшт. 1:1.		<i>синьк</i>	<i>буки</i> ВЫБЫЛО
177	41	Серьги к балансиру воздушного насоса. Масшт. 1:1.		синьк	ВЫБЫЛО
178	141/III	Железный шумоуловитель на трубу отработанного пара вн. д. в 5 1/4". <i>М-т. 1/4 Н. 1. 1. 1.</i>		кальк	ВЫБЫЛО
179	9089	Эксцент. ик, подвеска, переводная рама и кронштейн. Масшт. 1:1.	8/IV- 1913г.	кальк	ВЫБЫЛО
180	9098	Паровая машина. Диамет. цили. 52 мм. Ход поршня 52 мм. Масшт. 1:1 и 1:2.	8/IV- 1913г.	кальк	ВЫБЫЛО
181	9082	Главная паровая машина. Диамет. цили. висо- кого давл. - 120 мм. Диамет. цили. низкого 225 мм. Ход поршня - 170 мм. Масшт. 1:3.	8/IV- 1913г.	кальк	ВЫБЫЛО

Порядковый №	Делопр. №	Название дел и других единиц хранения	Даты начала и окончания (крайние даты)	Количество листов	Отметки
182	9094	Балансир, графика и с. рьги для привода насосов. Масшт. 1:1.	8/1У-1913г.	кальк.	ВЫБЫЛО
188	15058 254	2 машины тройного расширения с мощностью 16800 индик. сил. Детали лубрикаторов /лист У/ Масшт. 1/2 и 1/10 доля		кальк.	ВЫБЫЛО
184	30	Станина машины.	23/10 1913г.	синьк.	ВЫБЫЛО
185	32	Шатун. Масшт. 1:1.	17/1Х-1913г.	синьк.	ВЫБЫЛО
186	44	Перводный шпindelь с маховиком.	11/Х-1913г.	синьк.	ВЫБЫЛО
187	9085	Фундаментная плита. 1:1 натур. велич.	8/1У-1913г.	кальк.	ВЫБЫЛО
188	9088	Паровые цилиндры. Масшт. 1:1 и 1:2.	8/1У-1913г.	кальк.	ВЫБЫЛО
189	3231-Шл.	Паровая спаренная реверсивная машина на Д=280; Н=450; _____ = 180 об. в м. Золотник. Натур. велич.		кальк.	ВЫБЫЛО
190	14	<i>Чертеж на иностранном языке.</i>		лит. бум.	ВЫБЫЛО
191	4232	Чертеж на иностранном языке. <i>картман</i> Кассетау. 300 н.		синьк.	ВЫБЫЛО
192	3242 Шл.	Болты в спаренной реверсивной пар. машине. Д=280 Н=450. _____ = 180.		кальк.	ВЫБЫЛО

Порядковый №	Делопр. №	Название дел и других единиц хранения	Даты начала и окончан. (крайние даты)	Количество листов	Отметки
193	8237 Ш л.	Поршень к <u>к</u> спаренной реверсивной паровой машине Д=280, Н=450, <u> </u> =180. Натур. велич.			ВЫБЫЛО кальк
194	7888	Чертежи неизвестных судов. Экцентрик.		лит. бум.	ВЫБЫЛО
195	3230 Ш л.	Фундаментная рама, к реверсивной спаренной паровой машине Д=280, Н=450, <u> </u> =180. Масшт. 1/3 и 1/2 натур. вел.			ВЫБЫЛО кальк.
196	8234	Ползун к спаренной реверсивной паровой машине. Д=280, Н=450, <u> </u> =180. Масшт. Натур. вел.			ВЫБЫЛО кальк
197	32608	Патрубок свежего пара для спаренной реверсивной пар. машины. Д=280, Н=45, <u> </u> =180 Масшт. 1/2			ВЫБЫЛО кальк
198	8238 Шл.	Колонны для спаренной реверсивной пар. машины Д=280, Н=450, <u> </u> = 180. Масшт. 1/5. натур. величины.			ВЫБЫЛО кальк
199	8244 Шл.	Покровки с спаренной реверсивной паровой машине Д=280, Н=450, <u> </u> = 180 об. в мин. Масшт. 1/2 натур. вел. и натур. вел.			ВЫБЫЛО кальк
200	364	<i>Объем без паровой машины</i> Чертеж на многостранном лунке. Масшт. 1/20. Акты " машине - бланш.			кальк

Порядковый №	Делопр. №	Название дел и других единиц хранения	Даты начала и окончания (крайние даты)	Количество листов	Отметки
201	364	Общий вид паровой машины Чертеж на иностранном языке. Французских миноносцев "Одасте" и "Ахиль". Правильный разрез.		кальк.	
202	6	Чертеж на иностранном языке То же, наружный вид		кальк.	
203	364	Общий вид паровой машины Чертеж на иностранном языке. учебного судна "Бенгалин констант" М. 1/20		кальк.	
204	28	Параллель для низкого давления. Масшт. 1:1 и 1:5		кальк.	ВЫБЫЛО
205	364	Общий вид паровой машины Чертеж на иностранном языке. военного транспорта "Депань" М. 1/20		кальк.	
206	0,5	Детали паровой машины для миноносцев Тяги от воздушного насоса, циркуляц. и гребной помп. Нат. вел.		лит. бум.	ВЫБЫЛО
207	0,4	Детали паровой машины для миноносцев Колонки под паровые цилиндры. Масшт. 1/2 нат. вел.		лит. бум.	ВЫБЫЛО
208	0,3	Детали паровой машины для миноносцев Поперечина с накладкой к водотнико- вому штоку.	20/1X- 1886г.	лит. бум.	ВЫБЫЛО
209	0,2	Детали паровой машины для миноносцев Движущая тяга - 3 шт. / тяга с цапфой А = 1 шт. Тяга с цапфой В = 2 шт. Масшт. 1/2 нат. вел.	17/1X- 1886г.	лит. бум.	ВЫБЫЛО
210	25	Поршневой шток с ползуном для цилин- дров выс. и средн. давления. Масшт. 1:1		кальк.	ВЫБЫЛО

Поряд- ковый №	Делопр. №	Название дел и других единиц хранения	Даты начала и окончан. (крайние даты)	Коли- чество листов	Отметки
211	20559 581	Паровая турбина к копру. Парораспределительный клапан. Нат. велич.	17/П- 1906г.	кальк	ВЫБЫЛО
212	20549 528	Чертеж пазов для стопоров лопаток паровой турбины для копра.	14/П- 1906г.	кальк	ВЫБЫЛО
213	27	Параллели для высок. и средн. давления. Масштаб 1:1 и 1:5.		кальк	ВЫБЫЛО
214	75	Водяной цилиндр 4" x 4", к вертикальному паровому насосу "Вортингтон" 4 1/2" x 4 x 4. Натур. велич.		кальк	ВЫБЫЛО
215	15096 254	Детали лубрикагора "Древдаль". Натвел.		кальк	ВЫБЫЛО
216	15097 254	Приемный патрубок воздушного насоса. Масшт. 1/5.		кальк	ВЫБЫЛО
217	2705	Соединит. муфта коленчатого вала.		диф. бум.	ВЫБЫЛО
218	5009	Главный вал с шестернями. Разрез по АВ.		синьк.	ВЫБЫЛО
219 ✓	2333	Поперечный разрез паровой машины. диам. цилиндр. 350/600 мм. - ход 750 мм. <i>схема.</i>		синьк	ВЫБЫЛО
220		Цилиндр для паровой рулевой машинки. Масшт. 1:1.		синьк	ВЫБЫЛО

Порядковый №	Делопр. №	Название дел и других единиц хранения	Даты начала и окончан. (крайние даты)	Количество листов	Отметки
221	2282	Паровой компрессор на 705 кв. фут. Крышки воздушного цилиндра высокого давления. Масшт. 1:1.			ВЫБЫЛО лит. куб.
222	158	Паровая машина $\frac{235 \times 425}{280}$. Упорный подшипник. Масшт. 1:4. Упорная поверхность подшипника - 900 см. ² .	1/VI-1916г.		ВЫБЫЛО синьк
223	14886	Полшнеловый шток с гайками Ц.В.Д.	27/VI-1916г.		ВЫБЫЛО синьк.
224	9714	Детали цилиндров, облицовок, клапанов, золотниковых коробок и связей.			ВЫБЫЛО синьк
225	30	Шатун для цилиндров высокого давления Масштаб 1:1.			ВЫБЫЛО кальк
226	45	Предохранительный клапан для цилиндров. Масшт. 1:1.			ВЫБЫЛО кальк
227	49	Рама и тормазный цилиндр для спусковой машинки. Масштаб 1:1.			ВЫБЫЛО синьк
228	48	Паровой цилиндр, крышка, поршень кроуштейн и сегмент для спусковой машинки. Масштаб 1:1 и 1:5.			ВЫБЫЛО синьк
229	2	Паровая машина 6. Главный подшипник.			ВЫБЫЛО лит. бука.
230	18	Паровая машина 6. Золотник к цил. 1 Масштаб 1:1.			ВЫБЫЛО лит. бука.

Порядковый №	Делопр. №	Название дел и других единиц хранения	Даты начала и окончания (крайние даты)	Количество листов	Отметки
231	980-А	Шпильки и болты на верхн. фланцев передн. колоны и приспособление для вынимания золотника цип. В.О. и С.О. главн. маш. для буксиров. Масш. 1:2,5	28/IX-1915г.	кальк	ВЫБЫЛО
232	3274	Вентиляторная машинка. Цилиндр и крышка. Нат. вел.		синьк	ВЫБЫЛО
233	9714	Цилиндр.		кальк	ВЫБЫЛО
234	2705	Цилиндровые крышки. Масш. 3" за 1 ф.		кальк	ВЫБЫЛО
235	2 184	Чертеж на иностранном языке. <i>цилиндр. Вентил</i>		синьк	ВЫБЫЛО
236		Механический немецк. цилиндр.		синьк	ВЫБЫЛО
237	12245	Цилиндр среднего давления. Масш. 0,25 $= 1 м = \frac{1}{4}$ Натур. велич.	21/XI-1900г.	лит. бум. на карт.	ВЫБЫЛО
238	9535	Вид со стороны цил. низк. давления / по стрелке А/. Стойка для цил. верхн. маш. Масштаб 1:1 и 1:5	30/IX-1906г.	синьк	ВЫБЫЛО
239	337-Р	Вспомогательн. золотник цилиндров средн. и низк. давл.	14/XI-1901г.	кальк	ВЫБЫЛО
240	27310	Общие масленки для главных воздушных насосов. Натур. велич.	8/II-1916г.	синьк на почт.	ВЫБЫЛО
241	33	Подшипник машинной рамы. Масш. 1:2,5		лит. бум.	ВЫБЫЛО

Порядковый №	Делопр. №	Название дел и других единиц хранения	Дата начала и окончан. (крайние даты)	Количество листов	Отметки
242		Малый цилиндр. Масшт. в 1/4 долю.		кальк.	ВЫБЫЛО
243	6	Паровая машина тройного расширения. Масштаб 1:20.		лит. бум. альбом	ВЫБЫЛО
244 ✓	3	Общий вид судовой машины. Размер: 340x650x400 Масшт. 1:10.	25/УШ-1914г.	синьк.	ВЫБЫЛО
245 ?	76-Р	Паровая машина 120/120.	23/Х1-1909г.	синьк.	ВЫБЫЛО
246	27964	Паровая машина в 700 НР. Переводная машина. 1/2 нат. вел.	24/1У-1917г.	лит. бум. альбом	ВЫБЫЛО
247	33е	Поршневой шток, поперенник и параллели. Разм. маш. 640x1030x1620 Масшт. 1:2,5 и 1:5.		лит. бум.	ВЫБЫЛО
248	468	Отбивка цилиндров машины "Сакен." <i>Литинского крейсера</i>		кальк.	ВЫБЫЛО
249	6	Паровая машина тройного расширения. 640+1030+1620 Масшт. 1:20.		лит. бум.	ВЫБЫЛО
250	405	<i>Чертежи деталей</i> Чертеж на иностранном языке.	1/УШ-1901г.	кальк.	ВЫБЫЛО
251	405	То же. <i>Детали цилиндров</i>		кальк.	ВЫБЫЛО
252 ✓	363	<i>Главная паровая машина французского крейсера "Моремберри". Продажный проект.</i> То же.		кальк.	
253 ✓	4232	<i>Судовая</i> То же паровая машина мощностью 300 л.с. для русского правительств. М 1:5.		синьк.	

Порядковый №	Делопр. №	Название дел и других единиц хранения	Даты начала и окончания (крайние даты)	Количество листов	Отметки
254	66 13	Цилиндр верт. маш. Ст оинд 320x550x x300x275x14 атм = 240 Н Масш. 1:5	19/III- 1901г.	кальк	ВЫБЫЛО
255	97 12	Детали Ц.Н.Д. по шнев. _____ и шагуна. Масшт. половина нат. вел.		кальк	ВЫБЫЛО
256	1950	<i>Землемерная в 1000 т. для России.</i> <i>Селексия с показателями лесов</i> Чертеж на иностранном языке. листов, по 14 и 24 шт.	19/II-1927	кальк.	
257	1958	<i>То же,</i> То же <i>Боквей Вилу лесоводства</i>		кальк	
258	61	Транспорт "Компас". Коленчатый вал. Масштаб 1/4 нат. вел. Сталь.		кальк	ВЫБЫЛО
259	1949	План машины.		кальк	ВЫБЫЛО
260	497	<i>Таблица выкоп</i> Чертеж на иностранном языке. <i>турбинных лопаток</i>		кальк	ВЫБЫЛО
261	496	То же. Детали корпуса <i>турбины</i>		кальк	ВЫБЫЛО
262	40	Эксцентрик расширит. золотника.		синьк	ВЫБЫЛО
263	41	Кулисное устройство.		синьк	ВЫБЫЛО
264	51	Насос для спусковой машинки. Масшт. 1:1.		лит. бум.	ВЫБЫЛО
265	58	Валн. Масшт. 1, 10, 1:5 и 1:1.		лит. бум.	ВЫБЫЛО
266	55	Подшипник среднего вала.		лит. бум.	ВЫБЫЛО

Порядковый №	Делопр. №	Название дел и других единиц хранения	Даты начала и окончания (крайние даты)	Количество листов	Отметки
267	3243	Поковки для спаренной реверсивной пар. машины. $D=280$, $H=450$, $=180$. Масшт. 2/5.			ВЫБЫТО кальк
268	27943	Паровая машина в 900 НР. Крышки цилиндров. Масшт. 1:1, 1:2,5 и 1:5.	29/П- 1917г.	лит. бум. на листы	ВЫБЫТО
269	28983	Паровая машина в 900 НР. Главный стопорный клапан с приводом. Масшт. 1:2.	12/1У- 1917г.	лит. бум. на листы	ВЫБЫТО
270	27967	Паровая машина в 900 НР. Переводной механизм. Масшт. 1:1, 1:2, 1:4 и 1:10.	12/1У- 1917г.	лит. бум. на листы	ВЫБЫТО
271	27958	Паровая машина в 900 НР. Золотник цилиндра низкого давл. Масшт. 1:2.	8/П- 1917г.	лит. бум. на листы	ВЫБЫТО
272	27942	Паровая машина в 900 НР. Цилиндр низкого давления. Масшт. 1:5.	8/П- 1917г.	лит. бум. на листы	ВЫБЫТО
273	27972	Паровая машина в 900 НР. Стопорный клапан $D=25$ мм. свек. пара к перев. машине. Нат. вел.	18/У- 1917г.	лит. бум. на листы	ВЫБЫТО
274	27970	Паровая машина в 900 НР. Валоповоротный механизм. Масшт. 1:5 и 2:5.	22/П- 1917г.	лит. бум. на листы	ВЫБЫТО
275	27951	Паровая машина в 900 НР. Поршни. Масшт. 1:1 и 1:2.	9/П- 1917г.	лит. бум. на листы	ВЫБЫТО
276	27945	Паровая машина 900 НР. Сальники поршневых штоков. Нат. вел.	17/П- 1917г.	лит. бум. на листы	ВЫБЫТО

Порядковый №	Делопр. №	Название дел и других единиц хранения	Даты начала и окончан. (крайние даты)	Количество листов	Отметки
277	5011	Детали паровой машины для миноносцев Колонки под паровые цилиндры.		лит. бум.	ВЫБЫЛО
278	5013	Детали паровой машины для миноносцев. Переводный винт. Нат. вел.		лит. бум.	ВЫБЫЛО
279	5014	Паровая циркуляционная машина. В нат. вел.		лит. бум.	ВЫБЫЛО
280	5016	Детали паровой циркуляционной машины.		лит. бум.	ВЫБЫЛО
281	5017	Детали паровой машины для миноносцев. Циркуляционная помпа для охлаждения подшипников. Нат. вел.	10/XI- 1886г.	лит. бум.	ВЫБЫЛО
282 ✓	5018	Воздушный насос для миноносцев. 1/2 нат. вел. <i>Детали</i>	20/XI- 1886г.	лит. бум.	ВЫБЫЛО
283	5020	Детали паровой машины для миноносцев. Накладки подшипников коленчатого вала.		лит. бум.	ВЫБЫЛО
284	5029	Детали паровой машины для миноносцев. Дреждувный вал. 1/4 нат. вел.		лит. бум.	ВЫБЫЛО
285	5030	<i>Колешчатый вал</i>		лит. бум.	ВЫБЫЛО
286	5032	Детали паровой машины миноносцев. Предохранит. стоповый клапан. Общи. вид. 1/2 нат. вал.		лит. бум.	ВЫБЫЛО

Порядковый №	Делопр. №	Название дел и других единиц хранения	Дата начала и окончан. (крайние даты)	Количество листов	Отметки
287	5033	Детали паровой машины для миноносцев. Трехная помпа. Нат. вел.		лит. бум.	ВЫБЫТО
288	5036	Детали паровой машины для миноносцев. Параллели кулака по шневого штока. Нат. вел.	29/1- 1887г.	лит. бум.	ВЫБЫТО
289	5030	Детали паровой машины для миноносцев. Шестерня на поперечный вал. Нат. вел.		лит. бум.	ВЫБЫТО
290	5060	Детали паровой машины для миноносцев.		лит. бум.	ВЫБЫТО
291	5091	Детали паровой машины для миноносцев. Чехол по шневого штока.		лит. бум.	ВЫБЫТО
292	5093	Детали паровой машины для миноносцев.		лит. бум.	ВЫБЫТО
293	0,69	Детали паровой машины миноносцев. Привод вспомогательн. золотников. Нат. вел.		лит. бум.	ВЫБЫТО
294	0,98	Детали паровой машины на миноносцев. Связи между паровыми цилиндрами и переборками.		лит. бум.	ВЫБЫТО
295	0,101	Детали паровой машины миноносцев. Привод индикаторн. и продувочн. приборов /среднего и больш. цилиндра/ Нат. вел.		лит. бум.	ВЫБЫТО

Порядковый №	Делопр. №	Название дел и других единиц хранения	Даты начала и окончания. (крайние даты)	Количество листов	Отметки
296	0-108	Детали паровой машины для миноносцев. Лубрикатор. Нат. вел.		лит. бум.	ВЫБЫЛО
297	0-110	Детали паровой машины для миноносцев. Упорный вал. 1/2 нат. вел.		лит. бум.	ВЫБЫЛО
298	121	Детали корпуса миноносцев. Заборный клапан паровой машины. 1/2 нат. вел.		лит. бум.	ВЫБЫЛО
299	122	Детали паровой машины для миноносцев.		лит. бум.	ВЫБЫЛО
300 ✓	136	Проект воздушного насоса к машине типа Шихау на миноносец типа Норманд . Масштаб 1/5 нат. вел.	23/III- 1888г.	лит. бум.	ВЫБЫЛО
301	4728	Эскадренный миноносец. Детали цилиндров облицовок крышек золотниковых, коробок связи.	10/1- 1901г.	синьк	ВЫБЫЛО
302 ✓	4749	Эскадренный миноносец. Воздушный насос главной машины.	10/1- 1901г.	синьк	
303	4746	Эскадренный миноносец. Эксцентрик бугеля, эксцентрики, тяги и их штыри.	10/1- 1901г.	синьк	ВЫБЫЛО
304	4772	Эскадренный миноносец. Машинная рама и валоповоротный привод.	10/1- 1901г.	синьк	ВЫБЫЛО
305	4752	Эскадренный миноносец. Сальники подшипных и золотниковых штоков.	10/1- 1901г.	синьк	ВЫБЫЛО

Порядковый №	Делопр. №	Название дел и других единиц хранения	Даты начала и окончан. (крайние даты)	Количество листов	Отметки
306	4736	Эскадренный миноносец. Золотники главных машин и их установок.	10/1- 1901г.	синь	ВЫБЫЛО
307	4740	Эскадренный миноносец. Коленчатый, гребной и упорные валы.	10/1- 1901г.	синь	ВЫБЫЛО
308	4761	Эскадренный миноносец. 2" спусковой золотник к главн. машине.	10/1- 1901г.	синь	ВЫБЫЛО
309	4762	Эскадренный миноносец. Переводная машинка.	10/1- 1901г.	синь	ВЫБЫЛО
310 ✓	4763	Эскадренный миноносец. Общее расположение машины тройного расширения.	10/1- 1901г.	синь	
311	4766	Эскадренный миноносец. Центробежный лубрикатор и смазка поперечника штока, поршня и шатуна главных машин.	10/1- 1901г.	синь	ВЫБЫЛО
312	4737	Эскадренный миноносец. Параллели главных машин.	10/1- 1901г.	синь	ВЫБЫЛО
313	4734	Эскадренный миноносец. Детали кулисы перебиточного вала.	10/1- 1901г.	синь	ВЫБЫЛО
314	4733	Эскадренный миноносец. Поршни мягкой стали для главных машин.	10/1- 1901г.	синь	ВЫБЫЛО
315	4732	Эскадренный миноносец. Крышки цилиндров.	10/1- 1901г.	синь	ВЫБЫЛО

Порядковый №	Делопр. №	Название дел и других единиц хранения	Даты начала и окончан. (крайние даты)	Количество листов	Отметки
316	4731	Эскадренный миноносец. Шток поршня и шагуна Ц.Н.Д.	10/1-1901г.	лит. бум. синька	ВЫБЫЛО
317	4730	Эскадренный миноносец. Шток поршня и шагуна Н.Р. и И.Р.	10/1-1901г.	лит. бум. синька	ВЫБЫЛО
318	9782	Эскадренный миноносец. Детали поршня, колец и подъемного приспособления. Нат. вел.	17/У1-1900г.	синька	ВЫБЫЛО
319	16245	Эскадренный миноносец. Общее расположение индикаторных и продувочных приводов. Масшт. 3" = 1' фут.	3/1-1904г.	синька	ВЫБЫЛО
320	2	<i>Детали главных машин</i> Чертеж на иностранном языке.		лит. бум.	ВЫБЫЛО
321	12527	Золотник главной пар. машины миноносца.	10/У1-1901г.	синька	ВЫБЫЛО
322	12236	Общая масленка для рамок подшипников и центробежн. масленок. Нат. вел.	15/Ш-1901г.	синька	ВЫБЫЛО
323	12125	Масленки	6/Х1-1900г.	синька	ВЫБЫЛО
324	11085	Эскадренный миноносец. Параллель цилиндра низкого давления.	14/Ш-1905г.	калька	ВЫБЫЛО
325	20205	Эскадренный миноносец. Детали кулисного устройства.	16/Ш-1905г.	синька	ВЫБЫЛО

Порядковый №	Делопр. №	Название дел и других единиц хранения	Даты начала и окончан. (крайние даты)	Количество листов	Отметки
326	12552	Распределительный клапан на теплый ящик воздушного насоса для выпуска излишней воды в систерну или за борт. Нат. вел.	7/УП-1901г.	синьк	ВЫБЫЛО
327	11167	Теплый ящик для воздушного насоса. Масшт. 3" 1' ф.	28/X-1900г.	синьк	ВЫБЫЛО
328	09729	Детали лопаточных стопоров цилиндра.		синьк	ВЫБЫЛО
329	12120	Центробежная масленка для матылевых шеек.	4/X1-1900г.	синьк	ВЫБЫЛО
330	9705	Эскадренный миноносец. Цилиндровые крышки. Масштаб 3" 1'.	17/У1-1900г.	кальк	ВЫБЫЛО
331	11382	Колонны для главных машин. 1/2 нат. вел.	29/УП-1913г.	синьк	ВЫБЫЛО
332	12042	2" Спускной золотник. /левый/. Нат. вел. Показано для левой машины.	10/X-1900г.	лит. бум. на 10 листов	ВЫБЫЛО
333	к 9705	Нижняя крышка цилиндра низкого давления. В 1/2 нат. вел.	14/X1-1900г.	синьк	ВЫБЫЛО
334	к 9714	Цилиндр высокого и среднего давления. Масшт. 3"=1' фут. Показано для левой машины.	29/УП-1903г.	синьк	ВЫБЫЛО

Порядковый №	Делопр. №	Название дел и других единиц хранения	Даты начала и окончан. (крайние даты)	Количество листов	Отметки
335	11952	Эксцентрик и эксцентриковая тяга для вспомогательн. воздушного насоса. Нат. вел.	16/X- 1904г.	кальк	ВЫБЫЛО
336	5201	Колена с воздушным насосом.		кальк	ВЫБЫЛО
337	5175	Тяга воздушного насоса. Нат. велич.		кальк	ВЫБЫЛО
338	4815	Балансир воздушного насоса. Нат. вел.		кальк	ВЫБЫЛО
339	9714	Нижняя крышка золотниковых коробок цилиндров высокого и среднего давления.	17/X- 1900г.	лит. бум. силька	ВЫБЫЛО
340	16002	Нижняя крышка цилиндра высокого давления, 1/2 нат. вел.	14/X1- 1900г.	синьк	ВЫБЫЛО
341	27643	Детали вспомогательного холодильника. Корпус воздушного насоса и циркуляц. помпы. Масшт. 1/2 нат. вел.		синьк на пово ке.	ВЫБЫЛО
342	13229 100	Трех-винтовой крейсер в 11610 индик. сил. Невзрываемые паровые системы Бельвилля. Средняя поперечная переборка. Масшт. в 1/5 долю.	1894г.	кальк	ВЫБЫЛО
343	5992	<i>Двойной переключатель на 50 и 100 ампер.</i> Чертеж на иностранном языке.		лит. бум.	ВЫБЫЛО
344	13410 100	Трехвинтовой крейсер в 11610 инд. сил. Детали машины главной циркуляц. помпы нат. вел.		кальк	ВЫБЫЛО

Порядковый №	Делопр. №	Название дел и других единиц хранения	Даты начала и окончан. (крайние даты)	Количество листов	Отметки
345	13549 101	Трехвинтовой крейсер в 11610 индикат. сил. Корпусе вспомогательн. циркуляцион. помпы. Масшт. 3"=1' и 6"=1' футу.			ВЫБЫЛО кальк
346	13375 100	Трехвинтовые крейсера в 11610 инд. сил. Невзрываемые паровики системы Бельвилля. Крышка и листы под очистители. Масшт. 1/10 nat. вел.			ВЫБЫЛО кальк
347	13213 100	Трехвинтовой крейсер в 11610 индикат. сил. Крайняя поперечная переборка. Внутренний вид. Масшт. 1/5.			ВЫБЫЛО кальк.
348	382-	Переводная машина. $\frac{290+180}{500}$ Масшт. = 1:5.	18/VII 1914г.		ВЫБЫЛО лит. бум.
349 ✓	2179	<i>Расположение циркуляционных</i> Чертеж на иностранном языке. <i>копиров</i>			кальк
350 ✓	2223	<i>Расположение</i> Паровой машины. <i>Pa</i>			кальк
351	18	Поршень 3 цилиндр. пар. машины. $\frac{540 \times 850 \times 1200}{500}$			ВЫБЫЛО кальк
352	9714	Эскадренный миноносец. Детали цилиндров, облицовок крышек золотник. корабок.	3/III- 1905г.		ВЫБЫЛО синьк
353	9714	Эскадренный миноносец. Тоже.	14/XII- 1904г.		ВЫБЫЛО синьк

Поряд- ковый №	Делопр. №	Название дел и других единиц хранения	Даты начала и окончан, (крайние даты)	Коли- чество листов	Отметки
354	К 9714	Эскадренный миноносец. Детали цилиндров, облицовок, крышек золотниковых коробок.	3/III- 1905г.	синьк	ВЫБЫЛО
355	К 9714	Т о ж е.	14/III- 1909г.	синьк	ВЫБЫЛО
356	К 9714	Т о ж е.	3/III- 1905г.	синьк	ВЫБЫЛО
357	К 9714	Т о ж е.	3/III- 1905г.	синьк	ВЫБЫЛО
358	16009	Кормовой цилиндр низкого давления. Масштаб 3" = 1' фут.	26/III- 1900г.	синьк	ВЫБЫЛО
359	84965	Клапан =1" автомат. для воздушного насоса элек. 3 куб.ф.		лит. бум.	ВЫБЫЛО
360	9357	Водоотделит. для вертик. машины "Компаунд" 460x900x500ход 150 обр.	8/III- 06г.	лит. бум	ВЫБЫЛО
361	✓ 9259	Эскадренный миноносец. Общий вид главной машины тройного расширения. Машт. 1 1/2" = 1 ф. Показана левая сторона.		синьк	
362	✓ 26958	Аппараты для очистки обработанного пара от масла. 1/10 нат. вел.		синьк	
363	✓ 9	План машины.		синьк	
364	✓ 8	Боковой вид машины.		синьк	

Порядковый №	Делопр. №	Название дел и других единиц хранения	Даты начала и окончания (крайние даты)	Количество листов	Отметки
365	16024	Металлическая набивка сальников по шневым штокам цилиндров низкого давления. Нат. вел.	30/1-1902г.	синьк	ВЫБЫЛО
366	16022	Эскадренный миноносец. Предохранительные кожухи для крышек золотниковых коробок Ц.В.С. и Н. давл. 1/4 нат. вел.	16/II-1904г.	синьк	ВЫБЫЛО
367	16003 9705	Эскадренный миноносец. Верхняя крышка ц.с.д. 1/2 нат. вел.	29/VI-1903	синьк	ВЫБЫЛО
368	7	Главная машина.		синьк	
369	479	Детали главн. пар. машины 380x600x380		кальк	ВЫБЫЛО
370	20	Детали пар. машины 400x735x460		кальк	ВЫБЫЛО
371	41	Детали пар. машины 400x735x460.		кальк	ВЫБЫЛО
372	C-79	Датель па . машины $\frac{380 \times 600}{600}$		кальк	ВЫБЫЛО
373	40	Детали вертикал. пар. машины 230x560x330.		кальк.	ВЫБЫЛО
374	41	Пар. клапана машины 230x560x330.		кальк.	ВЫБЫЛО
375	C-60	Ролик регулят. на машин. 400x735x460		кальк	ВЫБЫЛО
376	18	Детали пар. маш. 400x735x460.		кальк	ВЫБЫЛО

Порядковый №	Делопр. №	Название дел и других единиц хранения	Даты начала и окончан. (крайние даты)	Количество листов	Отметки
377.	00	Балансир воздушного насоса. Масшт. 1:1 и 1:5.		лит. бум.	ВЫБЫЛО
378	30 204	Чертеж главной машины в 220 индикаторных сил для миноносных лодок.		кальк.	
379	12089	Эскадренный миноносец: Пружины к предохранительным клапанам на крышках цилиндров главной машины. Нат. вел.	20/X 1904г.	кальк.	ВЫБЫЛО
380	10622	<i>Матерки.</i> Эскадренный миноносец. Настоящий чертеж заменен черт. № 12236.	15/УП- 1899г.	лит. бум. <i>на пом.</i>	ВЫБЫЛО
381	12060	Эскадренный миноносец. Общие мастерки для трудящихся частей главных механизмов. Нат. вел.	25/X1- 1898г.	лит. бум.	ВЫБЫЛО
382	12108	Эскадренный миноносец. Стальные ключи для поршневых и золотников штоков. 1/2 нат. вел.	21/П- 1904г.	синьк.	ВЫБЫЛО
383	12041	Десиверные трубы главных машин. Масшт. 3" = 1' фут.	7/X- 1900г.	синьк.	ВЫБЫЛО
384	0-26	Детали паровой машины для миноносцев. Фундамент паровой машины. 1/5 нат. вел.	22/X- 1886г.	лит. бум.	ВЫБЫЛО
385	0-109	Детали паровой машины для миноносцев. Продувательный клапан Кингстона.		лит. бум.	ВЫБЫЛО

Порядковый №	Делопр. №	Название дел и других единиц хранения	Даты начала и окончан. (крайние даты)	Количество листов	Отметки
386	632-А	Вертикальная реверсивная пар. маш.			
		д.цил. = 432 мм. х 864 мм. 610 ⁻ /-	:		ВЫБЫЛО
		ход поршня. Воздушн. насос и клапан.	9/1х-	СИНЬЯ	
		Масшт. = 1: 5 и нат. вкл.			
		<i>В данной отос. фамилия артикула</i>			
		<i>386 (титула. восемьдесят шест)</i>			
		<i>сд. Краштинс. Служба арм. тех. контр. 17/II-42. Бурдаскин</i>			
		<i>Проверено</i>			
		<i>6/II 1949. Букин</i>			

