

876

по реестру
№ 1290

213/179

Российский государственный архив Военно-Морского Флота

ЯРЛЫК

архивной описи дел постоянного хранения

1. Архивный шифр*

Фонд №

876

Опись №

179

Том №

2. Реквизиты описи

Название описи: Чертежи по корпусной части.

Крайние даты документов описи

Дата начала

Дата окончания

1908

1914

Страниц для сканирования*

58

3. Обработка описи перед сканированием*

Расшивать нельзя

✓

Разрезать нитки

Расшить полностью

4. Подписи ответственных лиц*

Подготовил к сканированию:

Дата: 11.02.09

Подпись:

Б.А.А. / Аракелов

Получил для сканирования:

Дата:

Подпись:

М.И.И.К. / Македова И.

Получил опись:

Дата:

Подпись:

/ /

Проверил опись:

Дата:

Подпись:

/ /

Проверил качество сканирования:

Дата:

Подпись:

/ /

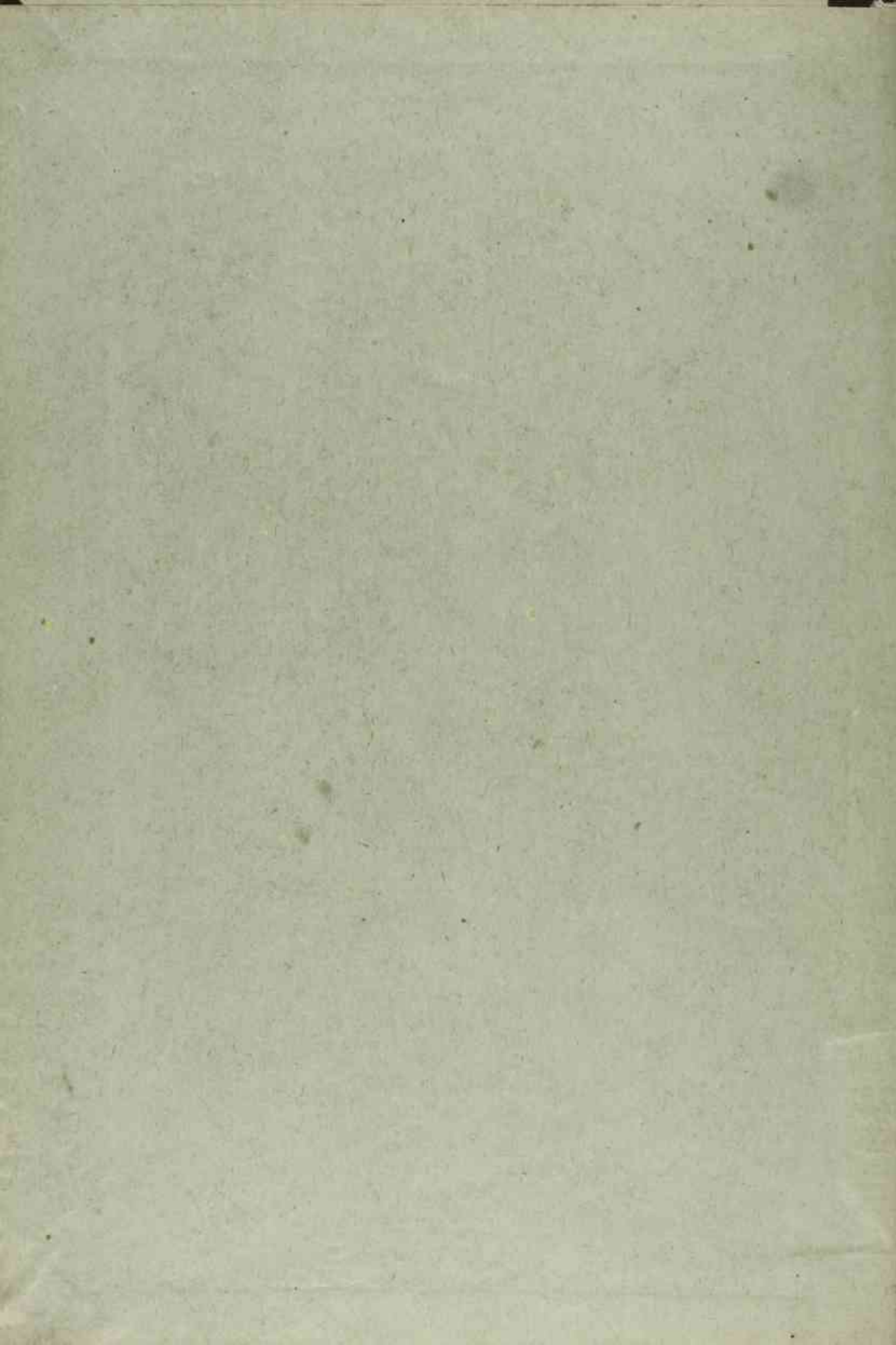
876

213/179

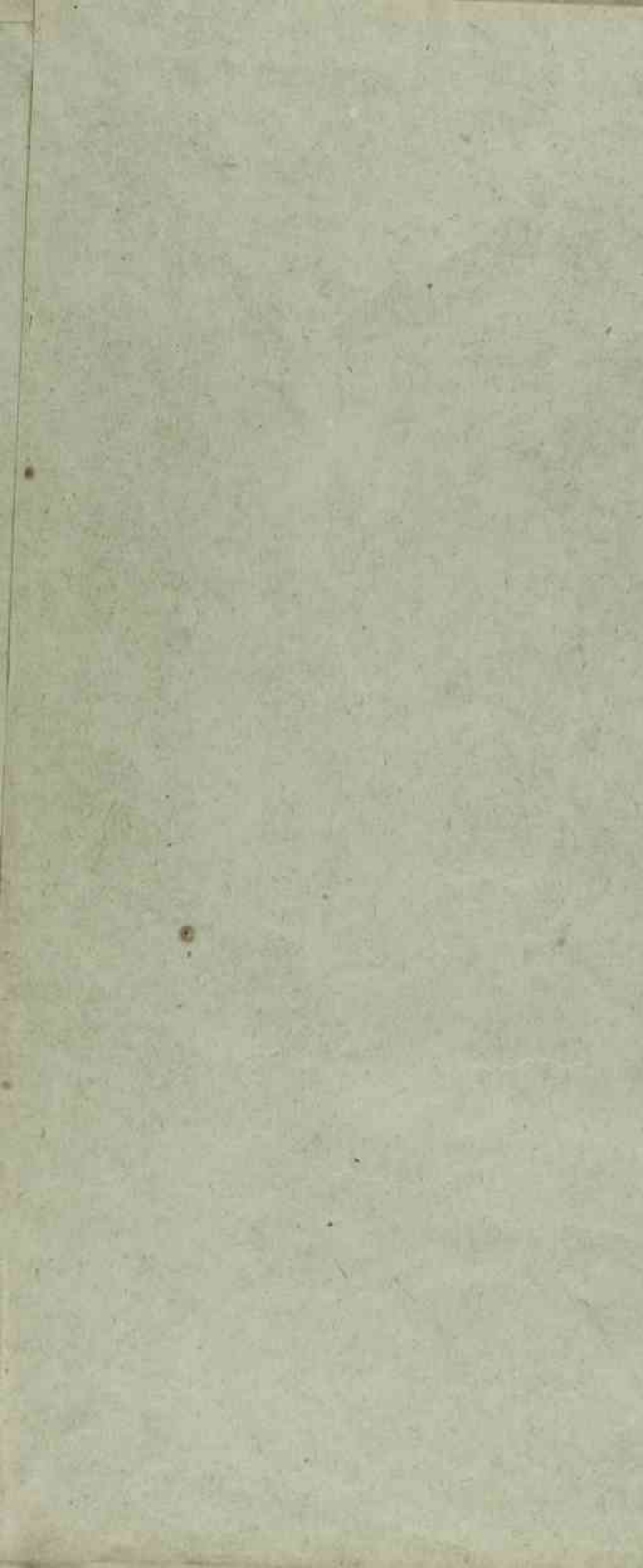
по реестру

№ 1290

**Чертежи
по корпусной части
проектов
надводных кораблей
и подводных лодок
1908 – 1917 г.г.**







Поряд- ковый №	Делопр. №	Название дел и других единиц хранения	Даты начала и окончан. (крайние даты)	Коли- чество листов экземп.	Отметки
		КОРПУСНАЯ ЧАСТЬ -----			
		Опись			
		чертежей, подлежащих сдачи в архив по корпусной части и системам кораблей.			
		1914 - 1917 гг.			
		1. Проект подводной лодки Шнейдер Лебефа для русского флота. Типа Бз -----			
1		Теоретический чертеж внешнего кор- пуса.		I	M 1:333..
2		Теоретический чертеж внутреннего корпуса.		I	— " —
3		Наружный вид.		I	M 1:100
4		Продольный разрез и трюм.		I	M 1:50
5		Поперечное сечение .		I	M 1:50
6		Мидель - шпангоут .		I	5 см = 1 м (1:20)
7		2 нефтяных двигателя в 1100 HP на мидель Боковой вид.		I	M 1:10
8		то же, Поперечное сечение .		I	M 1:10
		2. Проект подводной лодки генерал лейтенанта Бубнова . -----			
		1914 год.			
9		Продольный разрез.	март 1914	I	M 1:100

Порядковый №	Делопр. №	Название дел и других единиц хранения	Даты начала и окончания (крайние даты)	Количество листов	Отметки
I0		Чертеж проекта подводной лодки в 113 ^т Продольный разрез. <i>воздушный</i>	3.05.1907	I	M 3/4" = 1'
		(см. от. 104, № 399)			
		То же			
II		Разрез по линии А.В. и мидель - шпангоут.	3.05.1907	I	M 1 1/2" = 1'
		(см. от. 104, № 400)			
		То же			
I2		Поперечные сечения.	—	I	M 3/4" = 1'
		(см. от. 104, № 401)			
I3		Габариты машинного отделения Продольный разрез. <i>вспомогательного двигателя.</i>	7/9	I	M 1:25
		3. Проект паротурбинной подводной лодки ----- 1917 год.			
I4	Б.П.41	Продольный разрез.	14.02.17	I	M 1:50
I5	I3387	То же.	—	I	—
I6	Б.П.59	Водо-гидравлическая схема заполнения и осушения отсеков.	15.02.17	I	1:100
I7	I3389	Водо и нефте-непроницаемые отсеки. Продольный разрез, план, таблица отсеков, графическое изображение объемов отсеков.	14.02.17	I	1:100
I8	I3388	Мидель шпангоут.	—	I	1:25
I9	Б.П.61	Схема воздухопровода высокого давления.	15.02.17	I	1:100
20	Б.П.62	Схема вентиляции отсеков.	15.02.17	I	1:100
21	I3386	Теоретический чертеж.	14.02.17	I	1:50
22	Б.П.63	Картина общего расположения лодки во время погружения и всплытия.	15.02.17	I	

Порядковый №	Делопр. №	Название дел и других единиц хранения	Даты начала и окончан. (крайние даты)	Количество листов	Отметки
23	Б.П.00	Схема осушения нефтяных ям и за- топления забортной водой.	15.02.17	I	1:100
		4. Подводная лодка водоизмещением 1900 т-н системы инженера Журавлева . ----- 1916 -1917 год .			
24	2	Продольный разрез и план . то же	29.06.1916	21 1	1:50
25	3	Трюм и поперечные сечения. то же	29.06.1916	21 1	1:50
26	4	Наружный вид. то же	— " —	21 1	— " —
27	5	Сечение по миделю, по переб.балласт- ных систерн, пронизаемым шпангоутам. то же	29.06.1916	21 1	1:25
28	6	Поперечные сечения . то же	28.06.16	21 1	1:25
29	7	Теоретический чертеж . то же	23.06.1916	21 1	1:50
30	8	Центральная станция погружения.	— " —	2 1 экз	1:10
31	9	Графический расчет сечения жест- кого корпуса по миделю .	29.06.1916	2	1:25 1 экз.
32	10	Графический расчет сечения жест- кого корпуса по 60 шпангоуту. <i>кривые изгибающих моментов для сечения</i>	— " —	2	1 экз.
33	11	Графический расчет жесткого кор- пуса по 140 шп. <i>сечения</i>	— " —	2	1 экз.
34	12	Теоретическая кривая для жесткого корпуса от верхн. палубы по Г.В.Д.	23.06.1916	2	1 экз.

Порядковый №	Делопр. №	Название дел и других единиц хранения	Даты начала и окончания (крайние даты)	Количество листов	Отметка
35	I3	Теоретическая кривая для внешнего корпуса.	29.06.1916	2	13л
36	I4	Общий вид расположения дизельного двигателя.	— " —	2	41:25
37	I5	Вариант трюма	— " —	2	13л
38	I	Пояснительная записка.	— " —	21	
38 ^a				1	
		5. Опытная подводная лодка. 1916 год. ----- (проект общества Николаевских заводов и верфей)			
39	Б.П.34	Водо и нефте-непроницаемые отсеки.	29.06.1916	21	M 1:100
39 ^a		то же		1	
40	С-357	Габариты главных механизмов в опытной подводной лодке.	7.11.1916	I	1:25
41	Б.П.35	Кривая плавучести.	29.06.1916	I	
42	Б.П.33	Кривая емкости батарей. типа "Тюдор" (для 240 элементов)	29.06.1916	I	
43	Б.П.31	Чертеж кормового машинного отделения.	29.06.1916	I	1:25
44	Б.П.28	Продольный разрез и трюм.	— " —	2	1:50
45	Б.П.29	Боковой вид и верхняя палуба.	— " —	I	— " —
46	Б.П.27	Теоретический чертеж.	— " —	I	— " —
47	Б.П.30	К расчету общей крепости.	— " —	2	— " —
				13л	
48	Б.П.33	Чертеж аккумулятора.	— " —	2	M 1:2
				13л	

Порядковый №	Делопр. №	Название дел и других единиц хранения	Даты начала и окончан. (крайние даты)	Количество листов	Отметки
49	Б.П.32	Габаритные эскизы двух-якорного электро-двигателя 1350 л/с. и одного якорного якорного генератора в 1500 л/с.	29.06.1916	2	1 эш. М 1:20
50	Б.П.30	Мидель и главные поперечные сечения. <i>то же</i>	—	2 ¹	М 1:50
51	I	Объяснительная записка.		I	на 4 л.
52	2	Расчет плавучести.		I	на 9 л.
53	3	Спецификация по корпусу и устройствам		I	на 12 л.
54	4	Спецификация по минному и арт. вооружениям.		I	на 4 л.
55	5	Спецификация по машинной части и электрической .		I	на 14 л.
56	7	Расчет нагрузки центра тяжести.		I	на 4 л.
57	8	Расчет погружения.		I	на 2 л.
58	9	Расчет непотопляемости.		I	на 2 л.
6. Проект первой опытной подводной лодки 1916 год.					
59	I	Объяснительная записка.	22.10.1916	I	
60	4662	Продольный разрез.		I	М 1:50
61	4663	Поперечные сечения.		I	М 1:25

Порядковый №	Делопр. №	Название дел и других единиц хранения	Даты начала и окончания. (крайние даты)	Количество листов	Отметки
62	4664	Наружный и верхний вид.		I	M 1:50
63	4665	Центральный пост.		I	M 1:25
64	4666	Мидель.		I	—
65	4622	Расположение главных дизель-моторов.		I	M 1:50
7. Линейный корабль 22250 тонн водоизмещения.					
19/УШ 1908 г. Проект фирмы					
"Блом унд фосс" XE, XF, XH, XK					
66	2	Мидель.	17.08.1908	I	M 1:50
67	3	Мидель.	19.08.1908	I	—
68	4	Мидель.	—	ВЫБЫЛО	—
69	5	Верхняя и средняя платформы.	17.08.1908	I	1:200
70	6	Главная и нижняя палубы.	19.08.1908	I	—
71	7	Верхняя и средняя платформы.	—	I	—
72	8	Верхняя и нижняя платформы.	8/9	ВЫБЫЛО	—
73	9	Мидель.	8/9	I	1:50
74	10	Диаметральный разрез и верхняя палуба.	8/9	I	1:200

Поряд- ковый №	Делопр. №	Название дел и других единиц хранения	Даты начала и окончан. (крайние даты)	Коли- чество листов	Отметки
75	II	Верхняя и нижняя платформы.	8/9	I	1:200
76	I2	Верхняя и средняя платформы.	8/9	I	— " —
77	I3	Диаметральный разрез и верхняя па- луба.	"	I	— " —
78	I4	Диаметральный разрез и верхняя па - луба.	"	I	— " —
79	I5	Мидель .	"	I	1:50
80	I6	Мидель.	"	I	— " —
81	I7	Мидель.	"	I	— " —
82	I8	Мидель.	"	I	— " —
83	I61	Главная и нижняя палубы.	"	I	1:200
84	I63	Главная и нижняя палубы.	"	I	1:200
85	I62	Верхняя и нижняя палубы.	19.08.1908	I	— " —
86	I59	Нижняя платформа и трюм.	8/9	I	— " —
87	I64	Главная и нижняя палубы.	8/9	I	— " —
88	I65	Расположение механизмов.	13.10.1908	I	

Порядковый №	Делопр. №	Название дел и других единиц хранения	Даты начала и окончания (крайние даты)	Количество листов	Отметки
8. <u>Линейный корабль в 26100 тонн</u> ^{проект} Фирмы Крупит (2664)					
89	2486	Продольный разрез и вид сверху.	8/9	1	M 1:200
90	2490	План трюма, сечения по 54 и 77 шп.	"	1	M 1:200
90 ^a		то же		1	
91	2487	Верхняя и батарейная палубы.	"	1	- "
91 ^a		то же		1	
92	2488	Промежуточная и броневая палубы.	"	1	- "
92 ^a		то же		1	
93	2489	Верхняя и нижняя горизонтальные палубы.	"	1	- "
93 ^a		то же		1	
9. 3-й основной Проект броненосного крейсера Балтийского моря. 1912 год. (Балтийского завода)					
94	40147	Расположение котлов. (сечения)	20.06.1912	1	M 1:50
95	40148	Котел треугольного типа. для чисто нефтяного отопления.	- " -	1	M 1:25
96	40149	То же.	- " -	1	- " -
97	40146	То же. для универсального отопления	- " -	1	- " -
98	40145	То же. — " —	- " -	1	- " -
99	40144	Расположение котлов.	- " -	1	1:50
100	40143	3-й основной проект (30300 т) Платформа, Канализация трубопровода сжатого воздуха. Платформа	- " -	1	1:200

Поряд- ковый №	Делопр. №	Название дел и других единиц хранения	Даты начала и окончани. (крайние даты)	Коли- чество листов	Отметки
I01	40142	<i>то же,</i> Нижняя палуба.	20.06.1912	I	M 1:200
I02	40141	<i>то же,</i> Верхняя и средняя палубы.	— " —	I	— " —
I03	40140	<i>то же,</i> Продольный разрез и вид сверху.	— " —	I	— " —
I04	40137	<i>то же,</i> Нижняя палуба, кубрик.	— " —	I	— " —
I05	40135	<i>то же,</i> Продольный разрез и вид сверху.	— " —	I	— " —
I06	21483	<i>Проект броненосного крейсера в 32300 т.</i> Четвертая башня / кормовая / 314 дм. орудий с расположением погребов 14" и 130 м/м снар. и зарядов и подводных минных аппаратов.	3.08.1912	I	M 1:100
I07	21482	Третья башня 3-х 14 дм. орудий с расположением погребов 14 и 130 м/м снарядов и зар.	— " —	I	— " —
I08	21481	2-я батарея. <i>то же.</i>	— " —	I	— " —
I09	21480	1-я башня <i>то же.</i>	— " —	I	— " —
I10	21479	<i>Проект броненосного крейсера в 32300 т.</i> Бронирование. <i>Продольный разрез и план.</i>	3.08.1912	I	M 1:200
I11	21478	Мидель шпангоут.	— " —	I	— " —
I12	21477	Платформа и трюм.	— " —	I	— " —
I13	21476	Нижняя палуба и кубрик.	— " —	I	— " —
I14	21475	Верхняя и средняя палубы.	— " —	I	— " —

Порядковый №	Делопр. №	Название дел и других единиц хранения	Даты начала и окончания. (крайние даты)	Количество листов	Отметки
115	21474	Продольный разрез и вид сверху.	3.08.1912	I	^M 1:200
116	21044	Диаграмма эффективных сил при углублении. 8,54 м. (<u>30300 т.</u>)		I	
117	21017	Таблица проектов.	10.12.1911	I	1:1000
		<u>III основной проект (30300 т.)</u>			
118	21378	Кормовая башня 3-х - 14" орудий с расположением погребов.	21.06.1912	I	1:100
119	21377	Средняя башня 3-х - 14" орудий с расположением погребов.	—	I	—
120	21376	Носовая башня 3-х 14" орудий с расположением погребов. Сегемия	—	I	—
121	21375	То же. Продольный разрез и планы	—	I	—
122	21374	Бронирование.	—	I	1:200
123	21373	Мидель шпангоут.	—	I	1:25
124	21372	Платформа и трюм.	—	I	1:200
125	21371	Нижняя палуба и кубрик.	—	I	—
126	21370	Верхняя и средняя палубы.	—	I	—
127	21369	Профильный разрез и верхний вид.	—	I	—
128	20696	Теоретический чертеж.	22.06.1912	¹ 2	1:50
428 ^a		то же <u>Проект Балтийского завода - 1911г.</u>	9.10.1911	1	—
129	20697	Наружный вид.	9.10.1911	I	1:200

Поряд- ковый №	Делопр. №	Название дел и других единиц хранения	Дата начала и окончан. (крайние даты)	Коли- чество листов	Отметки
I30	20698	Профильный разрез и верхний вид.	9.10.1911	I	1:200
I31	20699	Верхняя и средняя палубы.	—"—	I	—"—
I32	20700	Нижняя палуба и кубрик.	—"—	I	—"—
I33	20701	Платформа и трюм.	—"—	I	—"—
I34	20702	Мидель шпангоут.	—"—	I	1:25
I35	20703	Поперечный, кормовой и носовой набор.	—"—	I	—"
I36	20704	Бронирование.	8.10.1911	I	1:200
I37	20705	Поперечное сечение по оси вра- щения корм. 14" м/м башни.	9.10.1911	I	1:25
I38	20706	Т о ж е носовой 14" м/м башни.	—"—	I	—"
I39	20707	Носовая башня 3-х 14" орудий с расп. погребов 14" и 130 м/м сна- рядов и зарядов под и мины аппаратов / план палубы/	—"	I	1:100
I40	20708	Т о ж е . / сечения /	—"	I	—"
I41	20709	Средняя башня .	—"	I	—"
I42	20711	Схема соединения подкреплений 14" башен с основной конструкцией корпуса судна.	—"	I	—"

Порядковый №	Делопр. №	Название дел и других единиц хранения	Даты начала и окончан. (крайние даты)	Количество листов	Отметки
I43	20718	Вариант 2-ой. Продолжение разрез. верняя и средняя	8.10.1911	I	1:200
I44	20721	Вариант 3-й, то же	9.10.1911	I	- " -
I45	20722	Вариант 4-й., то же		I	
		Проект броненосного крейсера для Балтийского моря IO. То же тот же проект. <u>Водоизмещением 30300 т.</u> ----- (3-й основной проект)			
I46	I	Пояснительная записка. (по электротехнике)	20.06.1912	I	
I47	2	Расчеты нагрузки. <u>то же, водоизмещением 32300 т</u>	7.11.1911	I	
I48	II5	Расчеты теоретических элементов. <u>то же, водоизмещением 30300 т.</u>	8.08.1912	I	
I49	228	Расчеты нагрузки.	20.06.1912	I	
		<u>то же, расчеты</u>			
I50	217	Проект <u>для пр</u> каменным заданиям/		I	
I51	4	Объяснительная записка по котельно-механизмам и котлам установк. к 3-му основному проекту	20.06.1912	I	
I52	5	Расчеты теоретических элементов. к 3-му основному проекту Балтийского завода.		I	
I53	6	Главные элементы. к 3-му основному проекту. Балтийский завод.	- " -	I	
I54	7	Расчеты нагрузки. к 3-му основному проекту.			ВЫБЫЛО
	II.	Проект эскадренного тральщика водоизмещением 1100 тонн. -----			
I55	I	Кривая переуглублений.			ВЫБЫЛО

Поряд- ковый №	Делопр. №	Название дел и других единиц хранения	Даты начала и окончан. (крайние даты)	Коли- чество листов	Отметки
156	2	Поперечные сечения.			ВЫБЫЛО
157	3	Наружный вид.			ВЫБЫЛО
158	4	Продольный разрез.			ВЫБЫЛО
159	5	Диаграмма расположения поясов настилки внутреннего дна.			ВЫБЫЛО 3
160	6	Мидель шпангоут.			ВЫБЫЛО
161	7	Полярная диаграмма устойчивости.			ВЫБЫЛО
162	8	Чебышевский корпус.			ВЫБЫЛО
163	9	Диаграмма эффективных мощностей.			ВЫБЫЛО
164	10	Диаграмма расположения поясов об- шивки .			ВЫБЫЛО 2
165	11	Диаграмма длин шпангоутов.			ВЫБЫЛО
166	12	Кривая теоретических элементов при углублении судна.			ВЫБЫЛО
167	13	Теоретический чертеж.			ВЫБЫЛО
168	14	Боковой вид.			ВЫБЫЛО
169	15	Трюм.			ВЫБЫЛО
170	16	Нижняя палуба.			ВЫБЫЛО

Порядковый №	Делопр. №	Название дел и других единиц хранения	Даты начала и окончания. (крайние даты)	Количество листов	Отметки
171	17	Диаграмма Руля.		ВЫБЫЛО	
172	18	Верхняя палуба.		ВЫБЫЛО	
		12. Миноносцы типа " Гогланд " 1916 год.			
173	20	Ведомость водопроводов труб и		ВЫБЫЛО	
174	9	Проверочный расчет руля.		ВЫБЫЛО	
175	24	Трубопроводы и вентиляция /расчеты/		ВЫБЫЛО	
176	8	Расчеты прочности руля.		ВЫБЫЛО	
177	10	Расчет подкреплений минных аппаратов.		ВЫБЫЛО	
178	10	Расчет подкреплений под тройные минные аппараты.		ВЫБЫЛО	
179	13	Расчеты шлюпбалок.		ВЫБЫЛО	
180	14	Проверочный расчет прочности минбалки.		ВЫБЫЛО	
181	23	Расчет грелок для парового отопления.		ВЫБЫЛО	
182	7	Добавление к расчету прочности частей рулевого устройства.		ВЫБЫЛО	
183	22	Списание парового отопления.		ВЫБЫЛО	
184	4	Офицерская, кондукторские и компомещ.		ВЫБЫЛО	
				2	

Порядковый №	Делопр. №	Название дел и других единиц хранения	Даты начала и окончания (крайние даты)	Количество листов	Отметки
185	21	Переговорные трубы и звонки.		ВЫБЫЛО	
186	15	Расчет вентиляции для преден. патронного погреба и изоляционного пространства.		ВЫБЫЛО I	
187	16	Описание и расчеты по паровому отоплению.		ВЫБЫЛО I	
	13	Эскадренный броненосец "Петропавловск".			
188	I	<i>Влияние</i> Затопления отделений на крен, дифферент и устойчивость корабля.		ВЫБЫЛО 3	
	14	Броненосные крейсера типа "Измаил".			
189	2705	Водонепроницаемая крышка к гарловине в продольной переборке кожуха между 65-66 ш. на нижн. палубе.		ВЫБЫЛО I	
190	2751	Крепление угла клапана д.305 м/м колена с сеткой.		ВЫБЫЛО I	
191	2754	Водонепроницаемая горловина для платформы.		ВЫБЫЛО I	
192	2770	Приемники на грязевые коробки осушительной системы с 5-го стрингера.		ВЫБЫЛО I	
193	2726	Приемная грязевая коробка к колодцам осушительной системы с внутр. дна.		ВЫБЫЛО I	
194	2708	Крыша боевой рубки.		ВЫБЫЛО I	

Порядковый №	Делопр. №	Название дел и других единиц хранения	Даты начала и окончания (крайние даты)	Количество листов	Отметки
195	2727	Перепускной клапан 254 м/м на погреб саютных патронов и пом. люк правия.	ВЫБЫЛО	I	01
196	2729	Переборочный стакан 125 м/м к трубам осуш. системы.	ВЫБЫЛО	I	
197	2569	Общее расположение всех систем и полубак.	ВЫБЫЛО	I	
198	2526	Добавочная переборка на 70 ш. на лев. борт на нижн. палубе.	ВЫБЫЛО	I	
199	426 I	к шлангам от пожарно-напорных клапанов.	ВЫБЫЛО	I	
200	2743	Невозвр. клапан = 125 м/м к фанов. и сточн. системам.	ВЫБЫЛО	I	
201	2742	= 50 м/м для фановой системы и сточной.	ВЫБЫЛО	I	
202	2741	То же = 100 м/м.	ВЫБЫЛО	I	
203	2740	То же = 75 м/м	ВЫБЫЛО	I	
204	2745	Невозвр. клапан фановой и сточной системы.	ВЫБЫЛО	I	
205	3248	Крышка к горловине цилиндрич. 2-3 башни для доступа к штыроснованию.	ВЫБЫЛО	I	
206	2923	Система грязной воды стока из бань.	ВЫБЫЛО	I	
207	3111	Опреснитель производ. 30 т-н в сутки клапан вторичного пара.	ВЫБЫЛО	I	

Поряд- ковый №	Делопр. №	Название дел и других единиц хранения	Даты начала и окончан. (крайние даты)	Коли- чество листов	Отметки
208	3150	Заказ болтов для перепускной и осушительной системы.		ВЫБЫЛО I	
209	3118	Шахта при I46 шп. для схода в погреб I4 " выгородка для схода в подбаш. отделение и горловины для схода на нижн.		ВЫБЫЛО I	
210	3147	Водонепроницаемая крышка на средней палубе в запасное помещ. между		ВЫБЫЛО I	
211	3117	Крепление продольных бимсов к 52 переборке под кубриком.		ВЫБЫЛО I	
212	3260	Носовые мостики и рубки.		ВЫБЫЛО I	
213	3261	Выгородка для офицерского кондукторского камбузов.		ВЫБЫЛО I	
214	3262	Подкрепление палубы карлингсами в места люков.		ВЫБЫЛО I	
215	3222	Башмак и наголовник для на средней палубе в средн. части судна и их крепление.		ВЫБЫЛО I	
216	3213	Дверь с приборами для водоотводов.		ВЫБЫЛО I	
217	3259	Носовые мостики и рубки.		ВЫБЫЛО I	
218	3258	Носовые мостики и рубки.		ВЫБЫЛО I	
219	3257	Т о ж е .	1917	I	1.25

Порядковый №	Делопр. №	Название дел и других единиц хранения	Даты начала и окончания (крайние даты)	Количество листов	Отметка
220	3256	Носовые мостики и рубки.		I	
221	3255	Воздухонепроницаемые двери в сходных шахтах и вентиляционных выгор. носовых и кормовых кот. отделений.	1916	I	1:5
222	3224	Детали подкрепления бимсов под нижн. палубой в средней части корабля.	ВЫБЫЛО	I	
223	2746	Невозвр. клапан фановой и сточной систем.	ВЫБЫЛО	I	
224	2787	Клапанная коробка = 100x80x100 пож. напорной магистрали.	ВЫБЫЛО	I	
225	2784	Клапанная коробка = 100x50x50 пож. напорной магистрали.	ВЫБЫЛО	I	
226	2747	Невозвр. клапан = 75 м/м к фановой и сточн. системам.	ВЫБЫЛО	I	
227	2788	Клапанная коробка = 100x85x70x100 пож. напорной магистрали.	ВЫБЫЛО	I	
228	2789	Клапанная коробка = 115x70x70x50 пожарной напорной магистрали.	ВЫБЫЛО	I	
229	2790	Клапанная коробка = 100x50x50x50 пожарной напорной магистрали.	ВЫБЫЛО	I	

Порядковый №	Делопр. №	Название дел и других единиц хранения	Даты начала и окончан. (крайние даты)	Количество листов	Отметки
230	2739	Клинкет - 125 м/м для фановой и сточной системам.		ВЫБЫЛО	
231	2774	Приемники и трубы под грязевые коробки осуш. системы с у стрингера.		ВЫБЫЛО	
232	2706	Водонепроницаемые крышки к люкам на нижней палубе для сходных шахт в бортовые отсеки.		ВЫБЫЛО	
233	2731	Переборочный стакан = 125 м/м к трубам осушительной системы.		ВЫБЫЛО	
234	2703	Расположение отверстий для трюмных труб на 105 переборке в-д внос		ВЫБЫЛО	
235	975	Броневой лист № 1388 / правый борт / / корм. /		ВЫБЫЛО	
236	970	Броневой лист № 1386 / правый борт / / корм. /		ВЫБЫЛО	
237	930	Крепление выгородки 130 м/м элев. в пер.		ВЫБЫЛО	
238	168	Поперечный носовой набор. <i>сечения по шп. 28-34.</i>		I	
239	973	Бронев. лист № 1387 корм. подзара левого борта.		ВЫБЫЛО	
240	971	Броневой лист № 1386 корм. подзара левого борта.		ВЫБЫЛО	I

Порядковый №	Делопр. №	Название дел и других единиц хранения	Даты начала и окончан. (крайние даты)	Количество листов	Отметки
241	I056	Броневые плиты и сечения лев. б. №№ 35-36			ВЫБЫЛО
242	I055	То же. №№ 33-34			ВЫБЫЛО
243	I054	То же. №№ 31-32			ВЫБЫЛО
244	I052	Броневые плиты и сечения прав. б. №№ 57-58			ВЫБЫЛО
245	I053	То же лев. борта №№ 29-30		I	ВЫБЫЛО
246	I051	То же прав. борта. №№ 55-56		I	ВЫБЫЛО
247	I050	То же. №№ 53-54 — " —		I	ВЫБЫЛО
248	I049	То же. №№ 51-52 — " —		I	ВЫБЫЛО
249	I048	То же. №№ 49-50 — " —		I	ВЫБЫЛО
15 Броненосный крейсер типа "Измаил".					
----- Бронирование косового котельного компана и комингсов вентиляционных шахт,					
250	2524	План верхней палубы.	14.07.1915	I	M 1:25
251	2525	то же; План средней палубы.	— " —	I	1:25
252	2651	Расположение шпигатов на Верхней палубе Верхняя палуба	1915	I	1:50
253	2615	Ведомость воздушных труб.			ВЫБЫЛО
254	I016	Броневая плита № 35 по ГВЛ, № Растянутая наружная поверхность.			ВЫБЫЛО

Порядковый №	Делопр. №	Название дел и других единиц хранения	Даты начала и окончан. (крайние даты)	Количество листов	Отметки
255	2536	^(показки) Набор и настилка корм. башни.	1915	I	М 1:25, 1:10
256	2584	Крюк для 50-пудовой тали		I	ВЫБЫЛО
257	2514	Устройство офицерск камбузов.	1915	I	1:25
258	2513	Располож. леерных стоек. Верхняя палуба	1915	I	М 1:100
259	2517	Разборные части для под"ема руды. ^{в палубах и продольных переборках для погрузки механизмов и моторов большого руды}	1915	I	М 1:20
260	2561	Двери на средн. переборке I55-I57шп.		I	ВЫБЫЛО
261	2523	Бронирование ^{носового} котельного кожуха. и кожухов вентиляционных шахт.	1915	I	М 1:25
262	2670	Ящики для угля в помещении камбузов.		I	ВЫБЫЛО
263	2799	Изменение 75 переб. и выгородка для опреснителей.	1915	I	М 1:25 и 1:10
264	2796	^{Летние} Водонепроницаемые крышки к сходным люкам.		I	ВЫБЫЛО
265	2795	Броневые дырчатые крышки к сходн. люкам.		I	ВЫБЫЛО
266	901	Корпус клапана азбортн. ватопл. погреб. поевых запасов.		I	ВЫБЫЛО
267	944	Детали продольных балок борт. котлов. для кот		I	ВЫБЫЛО
268	915	Продольная переборка на нижней палубе. для коридора эл. проводов от 87-111 шп.	1914	I	М 1:5, 1:10, 1:50

Порядковый №	Делопр. №	Название дел и других единиц хранения	Даты начала и окончан. (крайние даты)	Количество листов	Отметки
269	272	Съемные листы для прохода через поперечн. погреб.			БЫЛО
270	934	Упоры для носовых и кормовых стрел.			БЫЛО
271	916	Водонепроницаемые кожухи кингстонов в труб. и котельн. уст.			БЫЛО
272	882	Броневые плиты траверза на I54 шп.	1914	I	1:15
273	881	Расположение I30 м/м орудий.	1914	I	1:50
274	885	Расположение питательных систерн.	1913	I	1:50
275	919	Настилка кубрика в оконечностях.	1914	I	1:50
276	880	Изменение расположения I30 м/м на верхней и средней палубах.	1914	I	1:200
277	863	Стыковые планки траверзной брони на I54 и 35 штанг.	1913	I	1:5
278	850	Бронирование податочных труб кормовой башни. Плита верхнего кольца			БЫЛО
279	817	Бронирование податочн. труб кормовой башни, нижнее кольцо, плита №4			ошибочно 1913 БЫЛО 1:15
280	846	То же. плита №2	1913	I	— — —
281	840	Бронирование податочн. труб носовой башни. Среднее кольцо, плиты №9, 10	1913	I	1:15

Порядковый №	Делопр. №	Название дел и других единиц хранения	Даты начала и окончан. (крайние даты)	Количество листов	Отметки
282	851	Бронирование податочных труб кормовой башни. Верхнее кольцо, планка №12	1913	I	ВЫБЫЛО
283	852	То же, Верхнее кольцо, планка №13	—	I	—
284	849	То же, нижнее кольцо, планка №7, В	—	I	—
285	838	Бронирование податочн. труб носовой башни., нижнее кольцо, планка №5, 6	—	I	—
286	815	Броневые комингсы горловин верхней палубы.			ВЫБЫЛО
287	788	Переборка № 169	1913	I	М 1:25
288	781	Изменение располож. 130 м/м оруд. на верхней и средней палубах.	1913	I	М 1:200
289	778	Выгородка для турбины между 155-156 шп.	1914	I	М 1:25
290	771	Переборка № 26.	1913	I	М 1:50 и 1:20
291	228	Добавочное подкрепление на наружной и внутренн. дна.	1913	I	М 1:25
292	742	Водонепроницаемые рамки в местах колодцев для кингстон.		I	ВЫБЫЛО
293	727	Дейдвудный кожух среднего вала.	1914	I	М 1:10
294	2621	Детали шлюпбалок для вельботов и ялов.		I	ВЫБЫЛО
295	2600	Броневая дверь в боевой рубке между палуб. Маховик с откидной рукояткой и наметка.		I	ВЫБЫЛО

Порядковый №	Делопр. №	Название дел и других единиц хранения	Даты начала и окончания (крайние даты)	Количество листов	Отметки
296	2674	Помещение водопреснителей.		I	
297	2612	Расположение броневых и легких дверей на ср. и верхн. палубах.	1915	I	1:100
298	2772	Приемники осушительной системы с У стрингера.		ВЫБЫЛО	
299	2504	Крепление детандера для продув. орудий.		ВЫБЫЛО	
300	2502	Схема располож. ^{воздушного клапана} детандера ^{на} клап. балончика ^{на} трубепроводе продувания.		ВЫБЫЛО	
301	813	Шахты между 81-82 шп.	1213	I	M 1:20 и 1:50
302	2744	Фланцы к трубам фановой системы.		ВЫБЫЛО	
303	2748	Фланцы к трубам сточной системы.		ВЫБЫЛО	
304	2771	Приемники под грязевые коробки осуш. системы.		ВЫБЫЛО	
305	2937	Проходной перепускной клапан.		ВЫБЫЛО	
306	2914	Тройники для сточной и фановой системы.		ВЫБЫЛО	
307	2921	Кран 75 м/м к сточным трубам.		ВЫБЫЛО	
308	8523	Тройники пожарной - напорной магистр.		ВЫБЫЛО	
309	8540	Тройник к клапанам коробкам, труб орошения погреба.		ВЫБЫЛО	

Порядковый №	Делопр. №	Название дел и других единиц хранения	Даты начала и окончания (крайние даты)	Количество листов	Отметки
310	3524	Крестовины пожарно-напорной магистр.		1	ВЫБЫЛО
311	3522	Крепление углового клапана и колена с сеткой.		1	ВЫБЫЛО
312	3520	Мусорные коробки на приемных трубах.		1	ВЫБЫЛО
313	987	Расположение дыр для подема 237,5 м/м броневых плат.		1	ВЫБЫЛО
314	994	<i>Броневые плиты ГВА</i> Бечение по корм. рамкам. <i>№№ 51, 52; правый борт</i>		1	ВЫБЫЛО
315	993	То же., №№ 49, 50; — " —		1	ВЫБЫЛО
316	998	То же., №№ 39, 40; левый борт		1	ВЫБЫЛО
317	991	То же., №№ 46, 45, правый борт		1	ВЫБЫЛО
318	1494	<i>Расположение</i> Подкреплений под 130 м/м оруд. на верхней палубе.	1914	1	М 1.50
319	855	Таблица болтов и гаек.		1	ВЫБЫЛО
320	1471	Заказ труб системы затопления погребов.		2	ВЫБЫЛО
321	1472	Заказ отливных труб от гидравлич. водоотливн. турбин.		2	ВЫБЫЛО
322	1473	Заказ напорных трубок гидравл. труб от пож.-напорной магистрали.		1	ВЫБЫЛО
323	1474	Заказ труб осушительной системы.		2	ВЫБЫЛО

Порядковый №	Делопр. №	Название дел и других единиц хранения	Даты начала и окончан. (крайние даты)	Количество листов	Отметки
324	I475	Заказ труб приемн. и отливн. от трюмно-осуш. и для омыв.			ВЫБЫЛО
325	I476	Заказ труб для спуска воды из погребов и борт О/С.			ВЫБЫЛО
326	I477	Заказ труб пожарно-напорной системы.		I	ВЫБЫЛО
327	I478	Заказ труб орошения погребов.		2	ВЫБЫЛО
328	I479	Заказ труб орошения погребов.		I	ВЫБЫЛО
329	I480	Заказ труб воздушных из погребов и борт. О/С.		2	ВЫБЫЛО
330	I468	Казематная переборка при средней носовой и носовой башнях.	1915	I	1:25
331	I465	Броневая шахта головы большого руля.	1914	I	1:10
332	I455	Стальная рама для стопорн. и спуск устройству.			ВЫБЫЛО
333	I446	Приемная грязевая коробка к колодцам осуш. системы.			ВЫБЫЛО
334	I434	Опора нижней кромки борт. брони корм. оконечн. от 160 шп. до Наклонного Траверза.	1914	I	1:20
335	I431	Растяжка наружной Обшивки в местах казематов. верхн. ср. палуб.		I	

Порядковый №	Делопр. №	Название дел и других единиц хранения	Даты начала и окончания (крайние даты)	Количество листов	Отметки
336	I425	Легкие каютные переборки на нижн. палубе. и их детали	1914	I	M 1:10 1:5; 1:2
337	I424	Легкие каютные переборки ^{на средней палубе} в районе I57-I83 шп.	— " —	I	— " —
338	I389	Гидравлическая станция для открывания клапанов затопления подогрев.	1914	I	1:10
339	I375	Рулевое устройство большого руля. Вкладыш упорного подшипника.			ВЫБЫЛО
340	I374	Рулевое устройство малого руля. Червячная шестерня горизонтального привода			I ВЫБЫЛО
341	I373	Рулевое устройство малого руля. Привод для разобщения балансира			I ВЫБЫЛО
342	2916	ПЯтерники для сточной системы.			I ВЫБЫЛО
343	2941	Проходной перепускной клапан на балластной систерны.			I ВЫБЫЛО
344	2928	Клапан к сточной трубе от систерны грязн. воды из бани.			ВЫБЫЛО
345	2627	Расположение систерн для масла.	1915	I	M 1:50
346	2641	Крепление углового перепускного клапана.			ВЫБЫЛО
347	2643	Перепускной прямой клапан.			ВЫБЫЛО
348	2679	Приемная клапанная коробка осушительной системы.			ВЫБЫЛО

Порядковый №	Делопр. №	Название дел и других единиц хранения	Даты начала и окончания (крайние даты)	Количество листов	Отметки
349	2680	Приемная клапанная коробка осушит. системы.			
					ВЫБЫЛО
350	2682	То же.			
					ВЫБЫЛО
351	2675	Переборочные втулки для труб.			
					ВЫБЫЛО
352	2649	Крепление нижних концев со стойками стелажей для мокрой проводки.			
					ВЫБЫЛО
353	2652	Расположение сточной и фановой системы. Средняя палуба	1914	I	1:50
354	2519	Бронирование кормовых котельн. кожухов и комингсов вентиляционных шахт	1915	I	1:25
355	2545	Труба для бросания порошних 130 м/м пекалов			
					ВЫБЫЛО
356	2599	Броневая дверь в боевой рубке между верхн. палубой и полубаком ШТЫРЫ.			
					ВЫБЫЛО
357	2591	Бортовые щиты в помещ. бани для ко-чегаров.			
					ВЫБЫЛО
358	2594	Броневые водонепроницаемые двери на средней палубе.			
					ВЫБЫЛО
359	2521	Бронирование котельных кожухов и комингсов вентиляц. шахт. Вид на среднюю палубу	1915	I	1:25
360	2596	Броневая дверь в боевой рубке между палубаком и верхней палубой. Общий вид.	1915	I	1:5
361	2520	Бронирование корм. котельн. кожух и комингсов вентиляц. шахт. План верхней палубы	1915	I	1:25

Порядковый №	Делопр. №	Название дел и других единиц хранения	Даты начала и окончан. (крайние даты)	Количество листов	Отметки
		<u>16. То - же Исмаил .</u> -----			
362	1047	Броневые плиты (сечения по верх. рамке. и др) № 47, 48, прав. борт		ВЫБЫЛО I	
363	1046	То же, № 45, 46, прав. б.		ВЫБЫЛО	
364	1045	То же, № 43, 44, —" —		I ВЫБЫЛО	
365	1044	То же, № 41, 42, —" —		I ВЫБЫЛО	
366	1043	То же, № 39, 40, —" —		I ВЫБЫЛО	
367	1042	То же, № 37, 38, —" —		I ВЫБЫЛО	
368	1041	Бронев. плиты (сеч. по верх. рамке прав. б., № 35, 36. " 90)		ВЫБЫЛО I	
369	1040	То же, № 33, 34		ВЫБЫЛО	
370	1039	То же, № 31, 32		ВЫБЫЛО	
371	1012	То же, № 37, 38		ВЫБЫЛО	
372	1010	То же, № 33, 34		ВЫБЫЛО	
373	1008	То же, № 29, 30		ВЫБЫЛО	
374	1013	То же, № 29, 30, лев. б.		ВЫБЫЛО	
375	1004	То же, № 51, 52 "		ВЫБЫЛО	

Поряд- ковый №	Делопр. №	Название дел и других единиц хранения	Даты начала и окончан, (крайние даты)	Коли- чество листов	Отметки
376	I005	Бронев. пинты (сеч. по верх. рамке) лев. б. , № 53, 54 <i>и др.</i>		I	
377	I014	То же , № 31, 32		I	
378	I003	То же , № 49, 50			
379	I002	То же , № 47, 48			
380	I001	Бронев. пинты (сеч. по верхн. рамке) <i>левый</i> прав. борт. , № 45, 46 <i>и др.</i>		I	
381	I000	То же . , № 43, 44			
382	I057	То же . , № 37, 38			
383	I062	То же . , № 47, 48		I	
384	I058	То же . , № 39, 40			
385	I061	То же . , № 45, 46			
386	I036	Борт продол. трюмн. переб. с покав. горловин. Боковой вид , план (кудриш)	1914	I	М 1:100
387	I029	Бронев. выгородки между 51-54 шп для 130 м/м <i>элеваторов</i> от сквса от до средн. налубн.	1914	I	М 1:15
388	I030	Крепление доковых стоек к клеевой балке на I20 переборке.			
389	I035	Шахты и люки при 35 переборке.	1914	I	М 1:25

Поряд- ковый №	Дело- пр. №	Название дел и других единиц хранения	Даты начала и окончания (крайние даты)	Коли- чество листов	Отметки
390	2701	Располож. отверст. для трюмн. труб на 93 переборке.		I	ВЫБЫЛО
391	1033	Кницы верхней палубы.		I	ВЫБЫЛО
392	1079	Бронев. выгородки элеваторов между 57-60 шп от скоса до средн. палубы.	1914	I	M 1:15
393	1080	Т о ж е 82-84 шп. "	— " —	I	— " —
394	3665	Бронев. дверь в боев. рубку верхн. яруса. <i>Облицовка вид.</i>	1916	I	M 1:5
395	3669	Т о ж е, <i>ручка и наметка.</i>		I	ВЫБЫЛО
396	3656	Кормовое украшение.	1916	I	1:25
397	3658	Общее расположение кают и мебели средняя палуба.	1916	I	1:50
398	3619	Детали тележки для возки мин по верхней палубе.		I	ВЫБЫЛО
399	3654	Оборудов. успокоительных систем воздушными каналами, ^{клапанами} затопл. перепуск. и осушит. клапанами, изм. приборами и перег. трубами. Поперечное сечения.	1917	I	M 1:50
400	3652	Т о ж е нижн. палуб.	— " —	I	— " —
401	3651	Т о ж е средн. палуб.	— " —	I	— " —

Порядковый №	Делопр. №	Название дел и других единиц хранения	Даты начала и окончания (крайние даты)	Количество листов	Отметки
402	3618	Тележка для взки мин по верхн. палубе.	1916	I	M 1:2
403	3642	Железн. щиты для окон к рубкам нос. мостиков.	1917	I	M 1:2
404	3641	Спускное окно для рубов носов. мостиков.		I	
405	3616	Схематич. располож. трубы отработ. пара от подогрев. опреснит. аппаратов к ^{вспомогательным} холодильникам.	1916	I	M 1:100
406	3617	Ящик со стеклом для ручки от крана тушения пожара в м/д нефтян. хран. кот. отделения.		I	
407	399	Железнодорожный брезентовый "Бородино" Наружная обшивка. (растнувшая) (см. ст. 14, № 3947)			ВЫБЫЛО M 1/4" = 1'
408	15	То же, средняя часть. (см. ст. 14, № 3948)			ВЫБЫЛО "
409	2773	Приемн. грязев. коробка осуш. сист. с нар. дна.			ВЫБЫЛО
410	1201	Располож. траверз. переб. казем. на полубаке.	1914	I	M 1:50
411	1189	Стопорный ^{рычаг} и Талреп с цепью для ^{набития} к якорю при отклеп. цепи.			ВЫБЫЛО
412	1197	Детали судовых фундаментов под турбины Н.Д.			ВЫБЫЛО
413	1166	Располож. клапанных коробок $d = 225-225$ м/м ватопления бортовых отсеков.	1914	I	M 1:50

Порядковый №	Делопр. №	Название дел и других единиц хранения	Даты начала и окончания, (крайние даты)	Количество листов	Отметки
414	II59	Судовые фундаменты по главн. и вспомог. мех. в турб. и холод. отделениях.	1915	I	M 1:25
415	II56	Обух и <i>рым</i> для стопора цеп. каната корм. якоря.			I ВЫБЫЛО
416	II55	Стопорная скоба к цепному канату корм. якоря.			I ВЫБЫЛО
417	II24	Систерна для пресной воды.	1914	I	M 1:25
418	III2	Чертеж 50 м/м плиты продол. бронев. переб. и нижней палубы.			I ВЫБЫЛО
419	2434	Бронев. крышки к люкам сходных шахт в нос. котельн. отделен.	1915	I	M 1:10
17. Броненосный крейсер типа „Измаил“, „Бородино“.					
420	976	Бронев. лист № 1388 лев. борт.			I ВЫБЫЛО
421	974	Броневой лист 1392 кормовой кораб.			I ВЫБЫЛО
422	1070	Тип изменения вырезов во флорах.			I ВЫБЫЛО
423	977	Броневой лист 1390 кормового подвора.			I ВЫБЫЛО
424	981	Т о ж е . 1385 / лев. борт/.			I ВЫБЫЛО
425	2441	Шаблоны броневой плиты № 2 по Г.В.Д. <i>пр. Бунт</i>			I ВЫБЫЛО

Порядковый №	Делопр. №	Название дел и других единиц хранения	Даты начала и окончан. (крайние даты)	Количество листов	Отметки
426	2443	Шаблоны броневой плиты № I по Г.В.П. <i>лев. 895.</i>		1	ВЫБЫЛО
427	2443	То же . № 2 "		1	ВЫБЫЛО
428	2448	Детали крепления сотов. стелажей укл. 130 м/м зарядов.		1	ВЫБЫЛО
429	2457	Плиты продольной броне-переборки между верхними палубами.		1	
430	2475	Подклаточные бруски в ларях для укладки 130 м/м снарядов.		1	ВЫБЫЛО
431	2432	Крепление броневой трубы для защиты проводов.		1	ВЫБЫЛО
432	2422	Горловина для деидвудных труб.		1	ВЫБЫЛО
433	2427	Крепление испарителей и подогрева- телей к фундаменту. <i>Общий вид.</i>	1914	1	М 1:10
434	2254	Дроссель клапан 240 x 320		1	ВЫБЫЛО
435	2423	Щит для замедления хода при спуске судна.	1915	1	М 1:50
436	2597	Броневая дверь в боевой рубке между палубаком и верхн. палуб. <i>Кронштейн, вал и стакан.</i>		1	ВЫБЫЛО
437	2588	Решетки покрытия пола в 130 м/м казематах.		1	ВЫБЫЛО

Порядковый №	Делопр. №	Название дел и других единиц хранения	Даты начала и окончания (крайние даты)	Количество листов	Отметки
438	2533	Броневые болты для казематной брони.			I ВЫБЫЛО
439	2532	Т о ж е .			I ВЫБЫЛО
440	2530	Трубы для погрузки угля в угольную яму.	1916		M 1:5
441	996	Броневые плиты № 41, 42, левый сечение по верхней рамке.			I ВЫБЫЛО
442	996	Т о ж е , № 55, 56 , прав. борт.			I ВЫБЫЛО
443	989	Т о ж е , № 41, 42 , — " —			I ВЫБЫЛО
444	997	Т о ж е , № 57, 58 , — " —			I ВЫБЫЛО
445	995	Т о ж е , № 53, 54 , — " —			I ВЫБЫЛО
446	992	Т о ж е , № 47, 48 , — " —			I ВЫБЫЛО
447	990	Т о ж е , № 43, 44 , — " —			I ВЫБЫЛО
448	988	Т о ж е , № 39, 40, сечение по верхней рамке.			I ВЫБЫЛО
449	979	Броневой лист I389 кормового подзора.			I ВЫБЫЛО
450	980	Броневой лист I389 " лев. борт.			I ВЫБЫЛО
451	978	Т о ж е I391 "			I ВЫБЫЛО
452	I26I	Изменение обшивки внутреннего дна в районе 78-87. и 111-125 шп.	1914	I	M 1:50

Порядковый №	Делопр. №	Название дел и других единиц хранения	Даты начала и окончания (крайние даты)	Количество листов	Отметки
453	I 265	Детали к спусковому устройству.			ВЫБЫЛО
454	I 276	Поперечная переборка на 22-м шпангоуте.	1914	I	M 1:25
455	I 309	ПОДАЧНАЯ ТРУБА НОСОВОЙ БАШНИ Развернутый вид верхней конической части трубы по ср. линии листа.	1915	I	M 1:15 ошибочно
456	I 301	Устройство решетки к междудонному патрубку затопления.			ВЫБЫЛО
457	I 269	Расположение хранилищ пресной воды и нефти. План	1914	I	M 1:100
458	I 310	Подкрепления Расположение башен I 4 срудий.	1914	I	M 1:25
459	I 361	Расположение стоек мотов и угольников верхней части мотельного барабана Рулевое устройство большого руля.	1914	I	M 2:5
460	I 362	Детали Рулевого устройства большого руля фундаментальная рама.	1914	I	M 2:5
461	I 363	То же, червачные валы.			ВЫБЫЛО
462	I 364	То же, паралелограм.	1914	I	M 1:3
463	I 365	То же, станция паралелограмма	1914	I	M 2:5
464	I 366	То же, винт Девиса, тата и направляющие валы.	1914	I	M 2:5
465	I 367	То же, шланговые шестерни.			ВЫБЫЛО
466	I 368	То же, медные отливки.			ВЫБЫЛО

Порядковый №	Делопр. №	Название дел и других единиц хранения	Даты начала и окончан. (крайние даты)	Количество листов	Отметки
467	1369	Рулевое устройство <i>большого руля</i> <i>Прямоугольный механизм</i>			ВЫБЫЛО
468	1370	Рулевое устройство <i>малого руля.</i> <i>параллелограм</i>	1914	I	1:3
469	1371	То же " <i>Корневая станция параллелограмма</i>	1914	I	1:2
470	1372	То же " <i>Тормоз балансира.</i>	1914	I	1:5
471	3462	Патрубки пожарно-напорной магистрали.			ВЫБЫЛО
472	3438	<i>Прямой</i> разобщит. клапан 100 м/м пож. напорн. магистрали.			I ВЫБЫЛО
473	3463	Патрубки пожарно-напорной магистрали.			I ВЫБЫЛО
474	2808	Броневые болты для <i>плит</i> толщ. 125 м/м от 164 до 180 шп пояса по груз.			ВЫБЫЛО
475	2860	Тройник 150x150x150 и крепление к переб. с <i>кольцом и сеткой</i>			ВЫБЫЛО
476	2838	Приемники и трубы под грязевые коробки осуш. системы между I стринг. и <i>килевой балкой</i>	1915	I	М 1:10
477	2683	Приемный клапан $d = 125$ м/м осуш. системы.			ВЫБЫЛО
478	2917	Пятерники для фановой системы.			ВЫБЫЛО
479	2924	Клинкет $d = 65$ м/м отливной тру- бы от опрес. судовых аппаратов.			ВЫБЫЛО

Порядковый №	Делопр. №	Название дел и других единиц хранения	Даты начала и окончан. (крайние даты)	Количество листов	Отметки
480	2915	Четверники для сточной и фановой систем.		1	
481	2955	Крепления углового переп. клапана $d = 254$ м/м к внутр. дну для перепуск. воды из		1	
482	2922	Трап $d = 75$ м/м к трубам сточной системы от умывальников, раковин, моек и проч.		1	
483	2877	Крепления прямого клапана $d = 254$ м/м в турб. и холод. отделен.		1	
484	2807	Броневые болты для плит № № 1, 2 и 3 прокладки.		1	
485	2879	Четверник $d = 254 \times 254 \times 254 \times 150$ спуск. и перепускных труб.		1	
486	2865	Бронев. болты для плит № № 1, 2 и 3 в пределах дерев. прокладки.		1	
487	2806	Бронев. болты для переходн. плиты № 79 пояса.		1	
488	2804	Крепление перепускной трубы $d = 500$ м/м между каналами успокоит. систем в пределах 2-ой и 3-й башен симметрично на оба борта.		1	
489	2878	Крепление колеса с кольцом и сеткой $d = 150$ м/м от спускного клапана.		1	

Порядковый №	Делопр. №	Название дел и других единиц хранения	Даты начала и окончан. (крайние даты)	Количество листов	Отметки
490	2857	Крепление колеса с кольцом и сеткой $d = 254$ м/м от спускного клапана.			ВЫБЫЛО
491	3661	Тройник и заглушка к трубам пожарно-напорной магистрали.			ВЫБЫЛО
492	3685	Поддон к палубным иллюминаторам натуральной величины.	1916	I	
493	3670	Броневая дверь в боев. рубку верхнего яруса. ШТОКРМ			ВЫБЫЛО
494	3668	Броневая дверь подшипник с			I ВЫБЫЛО
495	2921	Кран $d = 50$ м/м в стальным трубам для раковин, умывальников и моек и ванн.			I ВЫБЫЛО
496	2869	Заказ болтов для соединения деталей трубопров. осуш. системы.			I ВЫБЫЛО
497	2954	Спускной клапан $d = 305$ м/м с погреб. 14" зарядов.			I ВЫБЫЛО
498	2948	Располож. спускного клапана $d = 50$ в минном погребе 75 - 78 м/м.			I ВЫБЫЛО
19. Легкие крейсера типа "адмирал Бутаков".					
499	155/2	Вычисление общих напряжений в полу-баке.		I	

Поряд- ковый №	Делопр. №	Название дел и других единиц хранения	Даты начала и окончан. (крайние даты)	Коли- чество листов	Отметки
500	262/16	Расчет набора верхней палубы ч II, поперечный набор носовой и кар- мовой оконечностей.		I	
501	234/15	Вычисление общих напряжений в сечении на 26 шпангоуту.		I	
	20	Бр. крейсер типа "Измаил". -----			
502	3196	Общее расположение воздушных и из- мерительных газоотводных труб, трюм.	1915	I	M 1:100
503	3194	То же продольный разрез.	—	I	—
504	3195	То же средняя палуба.	—	I	—
505	3198	То же поперечное сечение.	—	I	—
506	3197	То же "	—	I	—
507	957	Располож. кот. фундаментов в I-й котельной.	1914	I	M 1:20
508	947	То же во 2-ой котельной.	—	I	—
509	963	То же в 3-й "	—		—
510	2590	Устройство бани для котельных.	1915	I	M 1:25

Порядковый №	Делопр. №	Название дел и других единиц хранения	Даты начала и окончан. (крайние даты)	Количество листов	Отметки
511	2589	Водонепроницаемые крышки к в уравнил. площадках скосок нижн. палубы в помещ. бани кочегаров и прачешной.			ВЫБЫЛО
512	2504	Общее расположение фундаментов вспомогат. механизмов в 4, 5, 6, 7 кот. отделениях.	1915	I	M 1:50
513	2540	Котельные кожухи и вентиляционные шахты носовых кот. отд., л. 1	1915	I	M 1:25
514	2541	То же., л. 2	—	I	—
515	2542	То же., л. 3	—	I	—
516	2543	То же., л. 4.	—	I	—
517	2544	То же., л. 5	—	I	—
518	2546	То же., л. 7	—	I	—
519	2547	То же., л. 8	—	I	—
520	2466	Детали кожуховых и вент. шахт корм. кот. отделен.			ВЫБЫЛО
521	3119	Откидная площадка в помещ. для вент. в I-м кот. отделен.			ВЫБЫЛО
522	2659	Общ. расположен. вентиляторного помещ. и шахт во 2-ом кот. отд.	1915	I	M 1:25

Порядковый №	Делопр. №	Название дел и других единиц хранения	Даты начала и окончания. (крайние даты)	Количество листов	Отметки	Порядковый №
523	2660	Общ. расположен. вентиляционного помещен. и шахт в 3-ем кот. отд.	1915	I	M 1:25	53
524	2661	То же в 4-м кот. отд.	—	I	—	
525	2662	То же в 5-м кот. отд.	—	I	—	5
526	2664	То же в 7-м кот. отд.	—	I	—	5
527	2650	Расположение в помещ. провиз. камер. Платформа, Трюм.		I	M 1:25	
528	3987	Цереборочный стакан $d = 75$ м/м для труб пожарно-напорной системы			ВЫБЫЛО	
529	3989	Угловой клапан $d = 70$ м/м для труб орошения.			ВЫБЫЛО	
530	3990	Прямой тоже.			ВЫБЫЛО	
531	3991	Разобщит. клапан $d = 25$ м/м к трубам пускания эжекторов продув. пож. системы.			ВЫБЫЛО	
532	3993	Углов. клапан $d = 50$ м/м труб орошен.			ВЫБЫЛО	
533	2557	Общ. располож. парового отопления. Подводка пара к подогрев. аппаратам для отопления башен и команд. самоварам. Трюм	1915	I	1:100	

Порядковый №	Делопр. №	Название дел и других единиц хранения	Даты начала и окончания (крайние даты)	Количество листов	Отметки
534	258I	Общ. располож. парового отопления, /подводка пара к подогрев. аппаратам для отопления башен и команд. самоварам. Платформа	1915	I	M 1:100
535	2582	То же, схема (трюм)	— " —	I	— " —
536	3582	Общее расположение трюмных систем в Турбинном и холодильниково-м. (трюм) 1916	1916	I	M 1:50
537	3583	пределах турб. и холодильниковых отделениях. То же, сечение при 12 1/2 шп	— " —	I	— " —
538	3584	То же, продольный разрез	— " —	I	— " —
539	3585	Разборная часть для погрузки аппаратов и выгородки в центр. пост / боевой/			ВЫБЫЛО
540	3587	Расположение кранов для погрузки угля.	1917	I	M 1:100
541	3708	Сундук для кладки ком. вещей.			ВЫБЫЛО
542	3709	Водонепроницаем. горловина в прод. переб. корм. кот. кожуха на нижн. палубе для лаза.			ВЫБЫЛО
543	3728	Бронирование носовой дым. трубы.	1916	I	M 1:20
544	3729	Развертка наружн. поверхности брон. плит носовой дым. трубы по Б Б	— " —	I	— " —
545	373I	То же, корм. дым. трубы.	— " —	I	— " —

Поряд- ковый №	Делопр. №	Название дел и других единиц хранения	Даты начала и окончан. (крайние даты)	Коли- чество листов	Отметки
546	3740	Крышка к люку на полубаке для уборки прож.			
					ВЫБЫЛО
547	3741	Т о ж е .			
					ВЫБЫЛО
548	3742	Переносный мусорный рукав.	1917	I	M 1:15
549	3743	Дет. бронев. водонепроницаем. кры- шек сходных люков верхн. палубы.			
					ВЫБЫЛО
550	3744	Т о ж е .			
					ВЫБЫЛО
551	3745	легких крышек " "			
					ВЫБЫЛО
552	3746	Т о ж е " "			
					ВЫБЫЛО
553	3760	Бронев. проницаем. крышки сходных лю- ков верх. палубы.			
					ВЫБЫЛО
554	3782	Борт легкий иллюминатор.	1916	I	1:1
555	3763	располож. мебели в рубках на нос. <i>местике.</i>	1917		1:25 1913
556	3764	Штамповки легких каютных перебо- рок.			
					ВЫБЫЛО
557	3767	Располож. наклейшей на бортовой переборке левого борта.			
					ВЫБЫЛО
558	3772	Носовые и кормовые <i>марки</i> углубления.	1916	I	M 1:20, 1:25
559	3874	Фундаменты под маслоохладит. и насосы вмазки в турб. и холод. отделен.			
					ВЫБЫЛО

Порядковый №	Делопр. №	Название дел и других единиц хранения	Даты начала и окончан. (крайние даты)	Количество листов	Отметки
		2I. "Измаил". -----			
560	3706	Фланцы к наливн. трубам маслян. систем		ВЫБЫЛО I	
561	1897	Фланцы к трубам $d = 200$ м/м пож. - напорной магистрали.		ВЫБЫЛО I	
562	2850	Тройники к спускным и передпусковым трубам.		ВЫБЫЛО I	
563	2851	Тройники $d = 254 \times 254 \times 254$ и крепления к килю.		ВЫБЫЛО I	
564	2837	Детали к температурным трубам.		ВЫБЫЛО	
565	3437	Патрубки пож. напорной магистрали.		I ВЫБЫЛО	
566	2551	Общ. располож. парового отопл. подводка пара к подогрев., к подогрев. аппаратам для отопления башен и ком. самоварам.	1915	I	M 1:100
567	2505	Детали фунд. по вспомогат. мех. в 4, 5, 6 и 7 котельн. отделен.		I ВЫБЫЛО	
568	3424	Патрубки и переборочные втулки для осуш. труб в К.С.		I ВЫБЫЛО	
569	3695	Патрубки на паровых трубах между кранами для тушения пож. в м.д. нефте-хран. котельн. отделен.		I ВЫБЫЛО	

Порядковый №	Делопр. №	Название дел и других единиц хранения	Даты начала и окончания (крайние даты)	Количество листов	Отметки
570	4058	Судовые фундаменты под вспомог. механ. в турб. и холодильниковых отделениях.			ВЫБЫЛО
571	3636	Детали фонд. вспомогат. мех. в 2, 5, 6, 7 котельн. отделениях.			ВЫБЫЛО
572	1436	Помещ. для турбо динамо / носовые /	1914	I	M 1:25
573	1376	Корм. шпиль / фундамента /.	1914	I	M 1:5
574	3914	Переб. втулка к устройству для прокатывания дейдвудных труб среднего вала.			ВЫБЫЛО
575	3698	4 1/2" втулка и сетка для прием. и наливн. труб пресной воды из килевой балки кот. отделен.			ВЫБЫЛО
		22. Брон. кр. "Измаил". -----			
576	1525	Спускной клапан $d = 254$ мм с помещений корабля.			ВЫБЫЛО
		<i>Подкрепление кормовой башни 14" орудий.</i>			
577	1501	Соединение жесткого барабана с поперечным переб.	1914	I	M 1:10
578	1561	Продольная балка и соединения с жестким барабан.			ВЫБЫЛО
579	1500	Погреба для 14" боевых припасов при кормовой башне. <i>Продольный разрез</i> Продольная балка и соедин.	1914	I	M 1:25

Порядковый №	Делопр. №	Название дел и других единиц хранения	Даты начала и окончан. (крайние даты)	Количество листов	Отметки
580	I572	Детали креплений набора кубрика в средней части корабля от 35 до 160 шпангоута.			ВЫБЫЛО
581	I518	Растянутая наружная обшивка между верх. ср. палуб. <i>в местах кюветов между 110 и 123 шп.</i> 1914	1914	I	M 1:25 и 1:10
582	I519	Растяжка обшивки наруж. ^{между} верх. ср. палуб ^{в местах} кюветов 130 м/м оруд. 143-158 шпангоут.		I	
583	I540	Тройники к трубам системы затопления погребов.			I ВЫБЫЛО
584	I578	Детали большого руля.			I ВЫБЫЛО
585	I577	Детали носового шпиля.			ВЫБЫЛО
586	I568	Продольные переборки в трюме между 142 - 146 м.,	1914	I	M 1:25
587	I696	Деталь крепления фундамента под гл. холодильник.			ВЫБЫЛО
588	I622	Водонепроницаемая горловина <i>третьего дня</i>			ВЫБЫЛО
589	I633	Настилка площадок <i>и цилиндров</i> <i>комингс</i> в отдел. 2-й башни.			I ВЫБЫЛО
590	I625	Подкрепление стрингеровых стоек в местах прохода паровых труб.			I ВЫБЫЛО
591	I630	Детали крепления набора платформы в ср. части корабля.			I ВЫБЫЛО

Порядковый №	Делопр. №	Название дел и других единиц хранения	Даты начала и окончания (крайние даты)	Количество листов	Отметки
592	1624	Подкрепление стрингеровых стоек в местах паров. труб.			
			ВЫБЫЛО		
593	1623	Т о ж е .			
			ВЫБЫЛО		
594	1626	Удлинение стоек на п. 137-138-139, 140, 141 на продольн. машинной переборке.			
			ВЫБЫЛО		
595	1632	Трюмные переборки в отделении кормовой башни.			
				I	
596	1710	Фундамент под нижн. палуб. для трубопроводов свеж. пара в 3 кот. отд. между 72 шп.			
			ВЫБЫЛО		
597	1732	Прямой клапан $d = 225$ м/м за - топления бортовых отсеков.			
			ВЫБЫЛО		
598	1739	Сетки к трубам затопления погребов $d = 175$ м/м и 170 м/м.			
			ВЫБЫЛО	I	
599	1742	Сетки $d = 370$ и 330 м/м к трубам системы затопл. погреб.			
			ВЫБЫЛО	I	
600	1743	Сетки $d = 100$ м/м к трубам затопления погребов.			
			ВЫБЫЛО	I	
601	1745	Сетка $d = 360$ м/м трубе затопления погребов.			
			ВЫБЫЛО		
602	1744	Сетки $d = 220$ м/м к трубам затопления погребов.			
			ВЫБЫЛО		

Порядковый №	Делопр. №	Название дел и других единиц хранения	Даты начала и окончания, (крайние даты)	Количество листов	Отметки
603	1746	Сетки $d = 300$ и 400 м/м к трубам системы затопления погребов.		ВЫБЫЛО	
604	1747	Сетка $d = 200$ м/м к трубам затопления погребов.		ВЫБЫЛО	
605	1751	Соединительные фланцы к трубам системы затопления.		ВЫБЫЛО	
606	1749	Сетка $d = 300$ м/м к трубам затопления погребов.		ВЫБЫЛО	
607	1806	Палубный стакан финовой трубы командных галюнов.		ВЫБЫЛО]
608	1802	Крышка с отрастком $d = 2"$ периодич. промыв. фанов. труб от пожарно-напорной магистрали.		ВЫБЫЛО	
609	1885	Фланцы к трубам $d = 60$ м/м оршения погребов.		ВЫБЫЛО	
610	1889	Фланцы к трубам $d = 100$ м/м пожарно-напорной магистрали.		ВЫБЫЛО	
611	1930	Расположение приемных и отливных труб от насосов. <i>соемная вода.</i>	1915	I	M 1:100
612	1985	Расположение вентиляц. шахт лифтов и экстр. <i>Выходов в коридорных котельных</i>	—	I	M 1:50
613	1984	То же, <i>план нижнего этажа</i>	—	I	—
614	1964	То же, <i>план нижнего этажа, л. 2</i>	—	I	—

Поряд- ковый №	Делопр. №	Название дел и других единиц хранения	Даты начала и окончан. (крайние даты)	Коли- чество листов	Отметки
615	4021	Бортовые щиты в минном арсенале.	ВЫБЫЛО		
616	4064	Легкие непроницаем. двери с опускаемым окном в ходовой рубку.	1917	I	M 1:5
617	4057	Светлые люки и броневые крышки на верх. палубе.	1917	I	M 1:10
618	4065	Железн. щиты для окон в ходов. рубки.		I	
619	4042	Общее расположение минного арсенала.	1917	I	M 1:20
620	4043	Стеллажи и шкафы для минного арсе- нала.	ВЫБЫЛО		
621	4044	Т о ж е .	ВЫБЫЛО		
622	4045	Выдвижные ящики для минного арсе- нала.	ВЫБЫЛО		
623	4046	Шкаф и стол в минный арсенал.	I ВЫБЫЛО		
624	4050	Общее расположение кают и мебели.	1917	I	M 1:50
625	4066	Расположение фундаментов под гл. и вспом. механизмы в турб. и хол. отд.	1917	I	M 1:20
626	4020	Бортовые щиты в команд. помещениях на нижн. палубе.	ВЫБЫЛО		
627	4040	Расположение сухой провизии на кубрике.	1917	I	M 1:20

Порядковый №	Делопр. №	Название дел и других единиц хранения	Даты начала и окончан. (крайние даты)	Количество листов	Отметки
628	4107	Фундамент под фильтры нефти в котельных отделениях.			ВЫБЫЛО
629	4109	Крышка на сходный люк для настилки уравниения нижн. палубы.			I ВЫБЫЛО
630	4137	Расположение полов с показанием горловин для доступа к арматуре в 4,5,6,7 ⁴ / ₁₀ 1916		I	M 1:25
631	4110	Шкафы для больших чемоданов над уравниением нижн. палубы.			ВЫБЫЛО
632	4136	Расположение полов с показанием горловин для доступа к арматуре. в 1,2 и 3 Кюст.	1917	I	M 1:25
633	4100	Добавочное подкрепл. водонепрониц. переб. между кубр. и платформой.	1917	I	M 1:25
634	4108	Общее располож. шкафов для больших чемоданов ^{под толщайской} уравни. скоса нижн. палубы	1917	I	M 1:50
635	4111	Детали к шкафам больших чемоданов под уравниением ниж. палубы.			I ВЫБЫЛО
636	4210	Детали легких каютных переборок на нижней палубе.			ВЫБЫЛО
637	4209	Общее располож. легких каютных переборок на нижней палубе.	1917	I	M 1:50
638	4214	Детали легких каютных переборок на средней палубе в 60-I43.			I ВЫБЫЛО

Порядковый №	Делопр. №	Название дел и других единиц хранения	Даты начала и окончан. (крайние даты)	Количество листов	Отметки
639	4214	Детали легких каютных переборок на средн. палубе 157 - 184 шп.			
					ВЫБЫЛО
640	4213	Общ. располож. легких каютных переборок на ср. палубе 60-143 шп.	1917	I	M1:50
641	4211	То же, в районе 157-184 шп	-и-	I	-и-
642	4220	Располож. душ для экстренных выходов в I-м кочегарном отделении.	-и-	I	M1:25
643	4217	Расположен, наклепшей на внутр. дне для примн. и наливн. неф. труб. в турб. и холодильн. отделениях	-и-	I	-и-
644	4218	Палубный переборочный стакан $d = 19$ м/м продувания.			ВЫБЫЛО
645	4260	Фундаменты под турбодинамо в районе 133 - 142 шп.			ВЫБЫЛО
646	4219	Палубный и переборочный стакан $d = 32$ м/м для труб продув. кингстон.			ВЫБЫЛО
		23. Канонерская лодка "Гиляк". 1904 г.			
647	8533	Трап балка с деталями из цельно-тянутой трубы.			ВЫБЫЛО
648	8454	Чертеж стопора для стального проволочного кабельтова .4" окр.			ВЫБЫЛО

Порядковый №	Делопр. №	Название дел и других единиц хранения	Даты начала и окончан. (крайние даты)	Количество листов	Отметки
649	735I	Растяжка внутреннего дна. (см. от. 113, № 1301)	1904	I	ВЫБЫЛО M 112 ⁴ = 1'
650	7635	Растяжка карданной обшивки. (см. от. 113, № 1302)	1904	I	ВЫБЫЛО
24. Эскадренный броненосец "Победа". -----					
651	9277	Боковой вид. (см. от. 23, № 1121)	1902	I	ВЫБЫЛО M 112 ⁴ 1/3 1/3 1/3
652	9289	Чертеж расположения клеток на доке.		I	ВЫБЫЛО
653	9285	План трюма. (см. от. 23, № 1122)	1902	I	ВЫБЫЛО
654	9279	Верхний вид. (" " 1223)	1902	I	ВЫБЫЛО
655	9283	Шилая палуба. (" " 1224)	1902.	I	ВЫБЫЛО
656	9284	Нижняя палуба. (" " 1125)	1902	I	ВЫБЫЛО
25. Бр. кр-ра "Измаил", "Кинбур", "Наварин", "Бородино". -----					
657	3064	Располож. горловин поперечн. угольн. ям и экстренных выходов. Сер. при 83 шт.	1914	I	M 1125
658	3065	То же. , сер. при 94 шт.	—	I	—
659	3066	То же. , сер. при 104 шт.	—	I	—
660	3067	То же. , сер. при 110 шт.		I	
661	1963	То же План верхней палубы.	1915	I	M 1:50

Поряд- ковый №	Делопр. №	Название дел и других единиц хранения	Даты начала и окончани. (крайние даты)	Коли- чество листов	Отметки
		<p>Музею по отцу Глишиной Сельской тридцать два (732) герт. из них сельская одна (71) герт. дубинитов. Отца сообразно Эрст З. Ковалю</p>			
		<p>по означенной описи Глишиной в количестве сельской тридцати два (732) ед. Эр. из Васильев-Мор- ской академии им. Т. Воронцова на хранение в Ч.В.Р.И.Д.</p>			
	22/11/40г.	<p>Музею М.е. Власов сдал Эрст З. Ковалю</p>			
		<p>Проверено 19. III 49г.</p>			

Поряд- ковый №	Делопр. №	Название дел и других единиц хранения	Даты начала и окончани, (крайние даты)	Коли- чество листов	Отметки
		<p>Г. А. У. Н. К. В. Д. С. С. С. Р.</p> <p>В деле</p> <p>П. о. номеру _____ и проинвентаризировано _____</p> <p>листов <u>двадцать семь (27)</u></p> <p>Подпись <u>Семинев</u></p> <p>Дата <u>18/12-1937</u></p> <p>ЦГВНА</p>			
		<p>ГАУ МВД СССР</p> <p>ЦГА ВМФ СССР</p> <p>В настоящей <u>132 (силье или инвентаризация 96)</u> инвентаризировано: 557 (шестьсот пятьдесят семь) <u>570 (шестьсот семьдесят)</u></p> <p><u>15 марта 1937 г.</u></p> <p>Подпись <u>Семинев</u></p>			
		<p><u>65 (шестьдесят пять)</u></p> <p><u>от 10 - 8 1937 г.</u></p> <p>В Е Т В П Е Д Д Е Т А Ч Е</p> <p><u>667 (шестьсот шестьдесят семь)</u></p> <p>Подпись: <u>И. Колосов</u> <u>5.1.1937 г.</u></p>			
		<p>* 154, 155, 156, 157, 158, 159, 160, 161, 162, 163, 164, 165, 166, 167, 168, 169, 170, 171, 172, 173, 174, 175, 176, 177, 178, 179, 180, 181, 182, 183, 184, 185, 186, 187, 188, 189, 190, 191, 192, 193, 194, 195, 196, 197, 198, 199, 200, 201, 202, 203, 204, 205, 206, 207, 208, 209, 210, 211, 212, 213, 214, 215, 216, 217, 218.</p>			

Порядковый №	Делопр. №	Название дел и других единиц хранения	Даты начала и окончания (крайние даты)	Количество листов	Отметки
		<p>Выбыли № № 652 всего 1 (одна) ед. хр.</p> <p>Акт об уничтож. № 876/7 от "25" октября 1976 г.</p> <p>Остается налицо 666 (шестьсот шестьдесят шесть ед. хр.)</p> <p>Начальник отд. Союзаткина Дата 19.07.79.</p> <p>Инспектор хранилища ф. ст. сур. Велес -</p> <p>Документ принят учетом Велес -</p>			
		<p>Выбыли № № 10, 11, 12, 407 всего 12 (двенадцать) ед. хр.</p> <p>Акт об уничтож. № 876/188 от "18" 04 1983 г.</p> <p>Остается налицо 654 (шестьсот пятьдесят четыре ед. хр.)</p> <p>Начальник отд. И. Кошкин Дата 28.06.83 г.</p> <p>Инспектор хранилища ф. зав. архива М -</p> <p>Документ принят учетом Велес -</p>			
		<p>Выбыли № № 1335 (триста тридцать пять) ед. хр.</p> <p>Акт справке № 11 "23" мая 1983 г.</p> <p>Остается налицо 619 (шестьсот девятнадцать ед. хр.)</p> <p>Начальник отд. И. Кошкин Дата 28.06.83 г.</p> <p>Инспектор хранилища ф. зав. архива М -</p> <p>Документ принят учетом Велес -</p>			
		<p>Выбыли № № 30(1), 31(1), всего 293 (двести девяносто три) ед. хр.</p> <p>Акт об уничтож. № 876/43 от апреля 1983 г.</p> <p>Остается налицо 326 (триста двадцать шесть ед. хр.)</p> <p>Начальник отд. Велес - 14.03.85 г.</p> <p>Инспектор хранилища ф. Велес -</p> <p>Документ принят учетом Велес -</p>			
		<p>В том числе матерные №№: 24а, 25а, 26а, 27а, 28а, 29а, 38а, 39а, 50а, 90а, 91а, 92а, 93а, 128а.</p>			

ОПИСЬ № 25-05-85 ст. архив Велес

Порядко- вый №	Делопрото- извод. №	Название единицы хранения	Даты начала и окончания (крайние даты)	Количество листов	Отметки
-------------------	------------------------	---------------------------	--	----------------------	---------

662		Технический журнал - штампуют. м 1/24	7/9.	1	
-----	--	--	------	---	--

Внесено в опись	1 (одна)	
№	662	
Акт	Кобнар. от 18.03.88	876/185
Всего по	324 (триста двадцать четыре)	
Ст. х.	1112	Фин 2004.88
Зав. а	С/	1005 81
Сог. упр.		

Порядко- вый №	Делопр- извод. №	Название единицы хранения	Даты начала и окончания (крайние даты)	Количество листов	Отметки

