

ЯРЛЫК

архивной описи дел постоянного хранения

1. Архивный шифр*

Фонд №

876

Опись №

165

Том №

2. Реквизиты описи

Название описи: *Транспорты для плавучей базы
Балтийского моря*

Крайние даты документов описи

Дата начала

Дата окончания

1898

1912

Страниц для сканирования*

16

3. Обработка описи перед сканированием*

Расширять нельзя

✓

Разрезать нитки

Расшить полностью

4. Подписи ответственных лиц*

Подготовил к
сканированию:

Дата: 13.02.2009

Подпись:

[Подпись]

'Саманович'

Получил для
сканирования:

Дата: 17.02.09

Подпись:

[Подпись]

'Маякова М.'

Получил опись:

Дата:

Подпись:

/

/

Проверил опись:

Дата:

Подпись:

/

/

Проверил качество
сканирования:

Дата:

Подпись:

/

/

Ф. 876

оп. 165

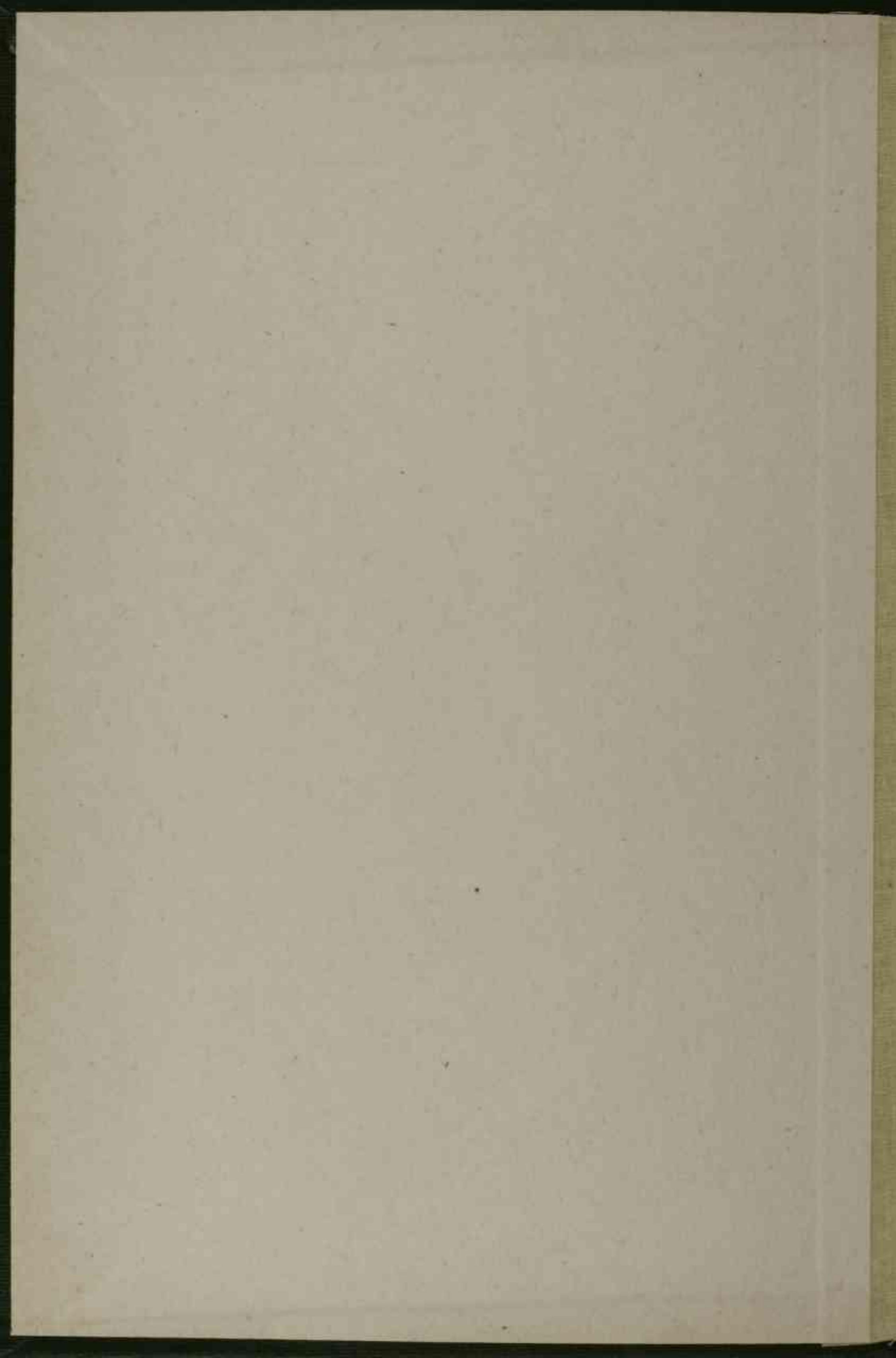
ЭКЗ. 1

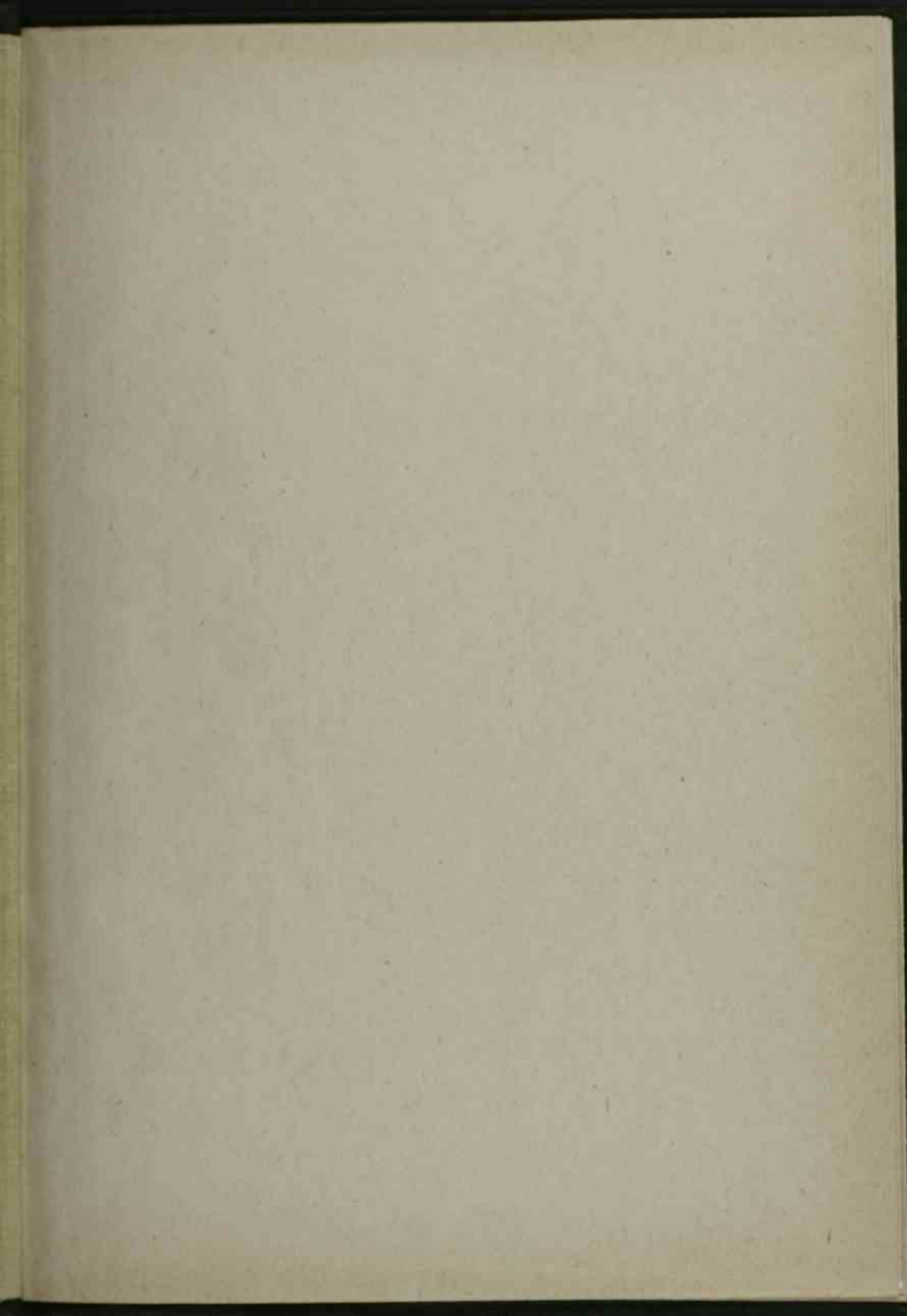
КОРАБЛЕСТРОИТЕЛЬНЫЕ ЧЕРТЕЖИ

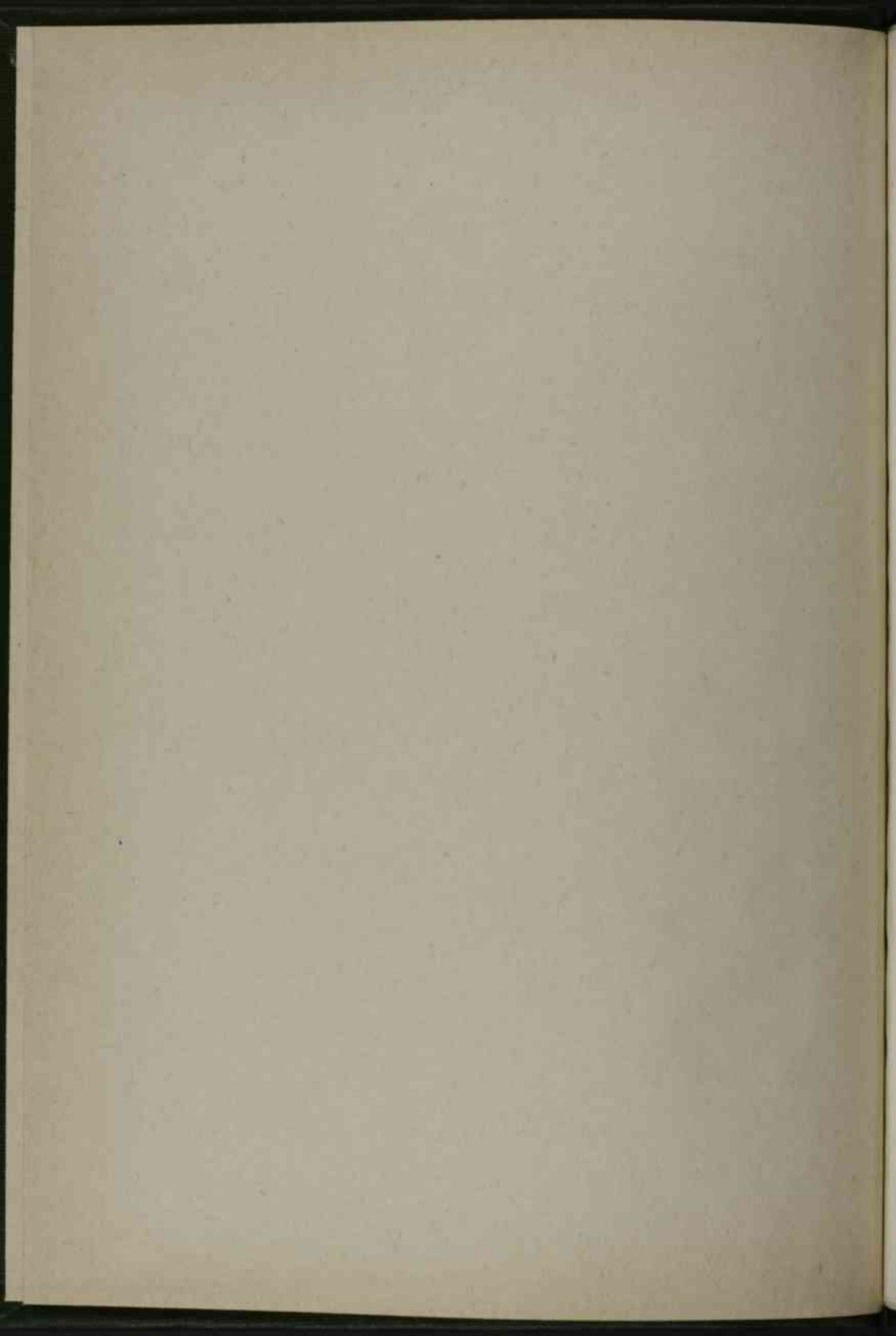
(КОЛЛЕКЦИЯ)

Транспорты для плавбазы Балтийского моря

(1898-1912 гг.)







ЦЕНТРАЛЬНЫЙ ГОСУДАРСТВЕННЫЙ АРХИВ ВОЕННО-МОРСКОГО ФЛОТА СССР

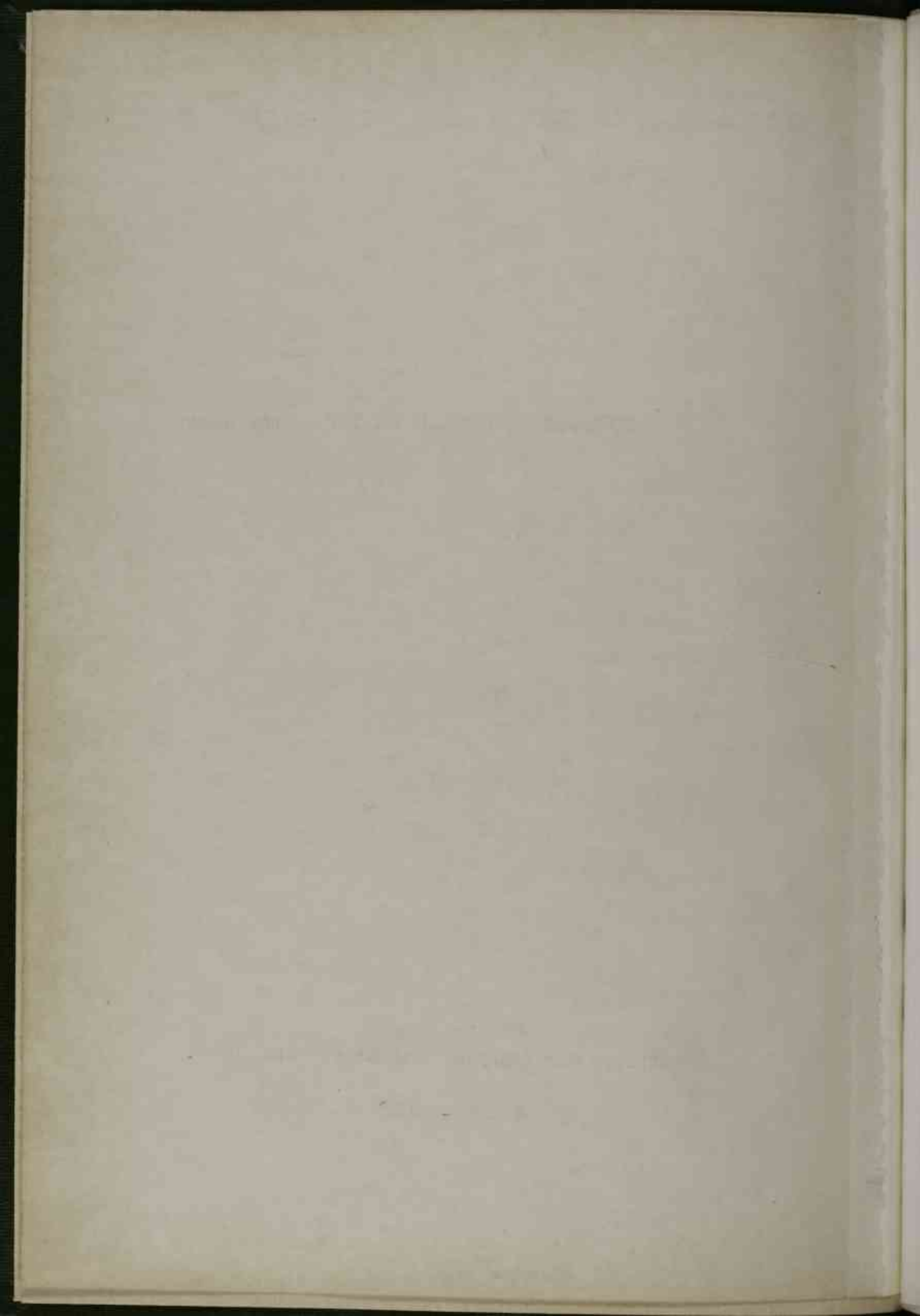
КОРАБЛЕСТРОИТЕЛЬНЫЕ ЧЕРТЕЖИ (коллекция)

Фонд № 876

Опись № 165

Транспорты для плавучей базы Балтийского моря.


(1898 - 1912)

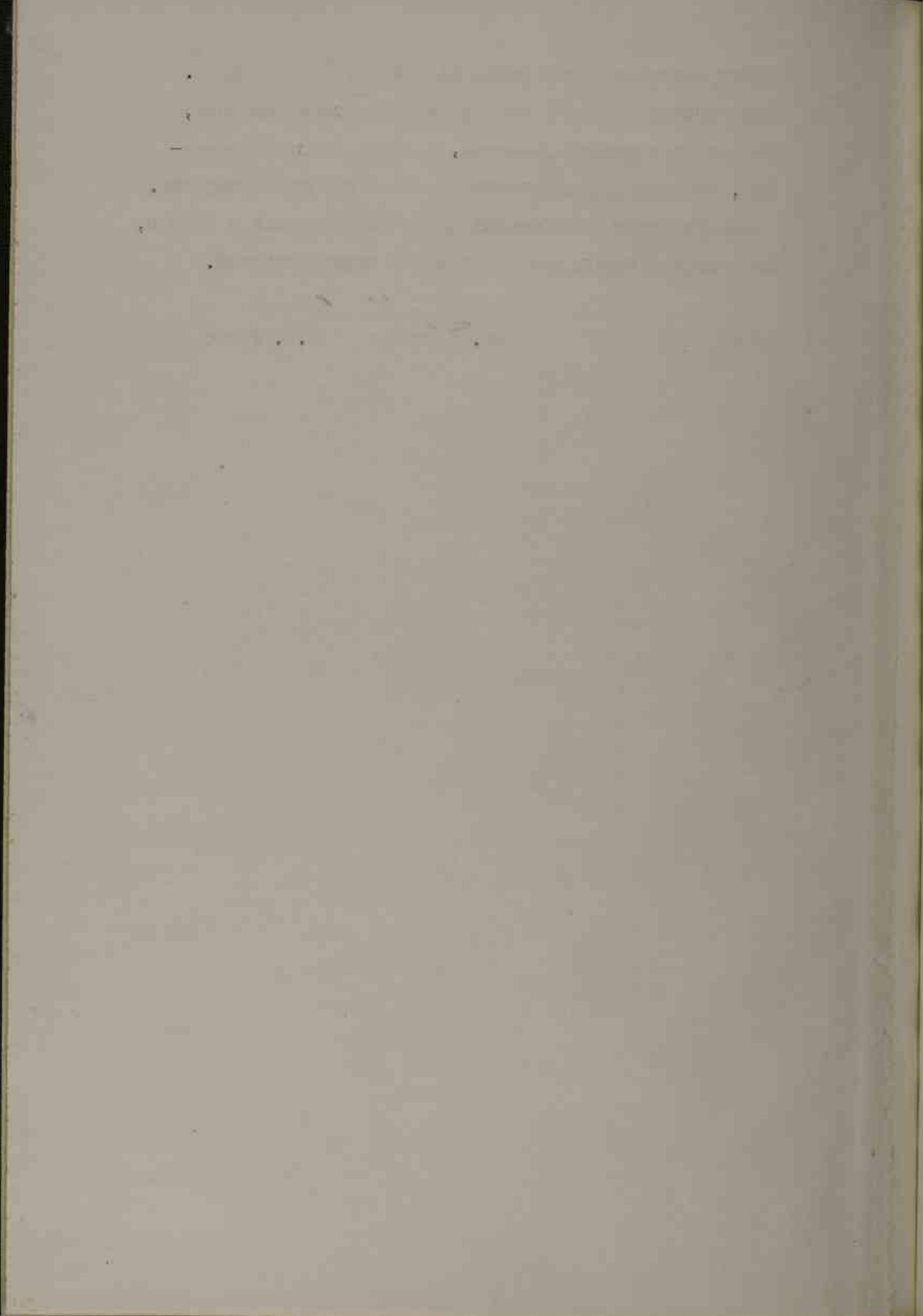


1

Документальные материалы по описи № I65 в 1989 г. подвергнуты проверке наличия и экспертизе ценности, заголовки чертежей уточнены, в опись внесены изменения, чертежи перешифрованы по новой валовой нумерации.

Для удобства пользования опись перепечатана в 1990 г, инвентарная опись внесена в конец перепечатанной.


Ст. архивист В. Ю. У с о в



№№ п/п	Делопр. индекс по старой описи или номера	Заголовки дел	Крайние даты	Кол-во листов	Примечания
I		Транспорт для плав.базы Б.М. Изменение кормовой части. (Теоретический чертеж). М. 1/4"=1	4февр. 1910г.		синька
2		Транспорт-угольщик. Расположение шлюпок. М. 1/4"=1ф.	3дек. 1910г.		калька
3		Плав.мастерская СБ порта. Верхняя палуба. М. 1/4"=1ф.	10июля 1901г.		светокония
4		Верхний вид. М. 1/4"=1ф.	10июля 1901г.		"
5		Продольный разрез. М. 1/4"=1'			"
6		Продольный разрез. М. 1/4"=1'	18мая 1898г.		калька
7		Плавучая мастерская Мор. вед. Продольный разрез. М. 1:50			синька
8		Общее расположение палубы и трюма (вар. I). М. 1:50			"
9		Продольный разрез. М. 1:50			"
10		Общее расположение палубы. Общее расположение трюма, (вар. II). М. 1:50			"
11		Плав.мастерская СБ порта, теоретический чертеж. М. 1/4"=1'	18мая 1898г.		калька
12		Вооружение. Беседка и хомут для зарядных частей мин. М. 1/2 Н.в.	14мая 1911г.		"

№№ п/п	Делопр. индекс по старой описи или номера	Заголовки дел	Крайние даты	Кол-во листов	Примечания
13		Рулевое устройство. Ручное штурвальное колесо. М. Н.в. и 1/5	11 сент. 1910г.		калька
15		Общее расположение подъем- ного устройства крамбола с брашпилом. М. 1/4"=1ф.	1 июня 1911г.		"
16		Верп весом в 25 пуд. (сист. Холля). М. 3"=1ф.	21 авг. 1910г.		силька
19		Буксирный кнехт. М. 1/4 Н.в.	17 март. 1910г.		"
23		Шлюпбалка для 6-ти весельн. яла и вельбота. М. 1"=1ф.	21 февр. 1911г.		калька
27		Схема расположения тента. М. 1/16"=1ф.	20 нояб. 1910г.		"
29		Расположение тентовых и деревянных стоек на ходовой рубке и на мостике.	5 янв. 1910г.		"
36		Общее расположение тента и тентовых стоек на полубаке. М. 1/4"=1ф.	30 окт. 1910г.		"
37		Общее расположение тенто- вого устройства на полубаке. Боковой вид. М. 1/4"=1ф.	11 нояб. 1910г.		"
38		Общий вид тентового уст- ройства на верхней палубе. М. 1/4"=1ф.	13 нояб. 1910г.		"
39		Общее расположение на по- лубаке. Боковой вид и план.	1 нояб. 1910г.		"

№№ а/п	Делопр. индекс по старой описи или номера	Заголовки дел	Крайние даты	Кол-во листов	Примечания
40		Общий вид тентового устройства на верхней палубе. М. 1/4"=1ф.	18мая 1911г.		калька
41		Общее расположение тентового устройства. Продольный разрез.	18мая 1911г.		"
46		Спасательный буй с деталями.	12мая 1911г.		синька
47		Платформа для приема беседок с патронами на миноносцы М. 1/25 и 1/2 Нат.вел.	7сент. 1912г.		калька
48		Тележка для подачи патронов по продольным рельсам. М. 3"=1ф.	7сент. 1912г.		"
51		Мусорный эжектор в котельн. отделении. М. 1/2 Н.в.	4нояб. 1910г.		"
53		Проект погрузки и выгрузки патронов. Общий вид. М. 1/4"=1ф.	30марта 1911г.		синька
54		Беседка для 4дм. патронов М. 1/4 Н.в.	26марта 1911г.		"
55		То же для 75мм. патронов.	30марта 1911г.		"
56		То же для пулеметных патронов. М. 1/4 Н.в.	26марта 1911г.		"
57		Тележка для перевозки патронов по продольным рельсам в патронных погребах. М. 1/4"=1ф.	4апр. 1911г.		"

№№ п/п	Делов. индексы по старой описи или номера	Заголовки дел	Крайние даты	Кол-во листов	Примечания
58		Т о ж е, поперечным рельсам.	30 марта 1911г.		синька
59		Беседка для погрузки и выгрузки пулеметных патронов.	16 июня 1910г.		"
60		Проект погрузки и выгрузки патронов. Общий вид. М. 1/4"=1ф.	15 июня 1910г.		"
64		Расположение палубных иллюминаторов. М. 1/4"=1ф.	21 сент. 1911г.		калька
72		Общий вид парадного трапа. М. 1"=1ф.	20 окт. 1910г.		"
88		Подъемные рычаги для крышек светлых люков. М. 3/4"=1ф.	14 мая 1911г.		"
90		Световой люк над динамомашинной. М. 1 1/2" =1ф.	15 окт. 1910г.		"
93		Световой люк над камбузами. М. 1 1/2"=1ф.			"
96		Грузовые люки на верхней и жилой палубах между шп. М. 3/4"=1ф.	11 сент. 1910г.		"
98		Световой люк над кают-компанией. М. 1 1/2"=1ф.	9 февр. 1911г.		"
101		Мера для угля в 4 пуда. М. 1/2 Н.В.	15 апр. 1911г.		синька

№№ и/п	Делопр. индексы по старой описи или номера	Заголовки дел	Крайние даты	Кол-во листов	Примечания
I02		Доска с надписью для палубных втулок. Счетом 2шт. Н.В.	7авг. 1912г.		калька
I03		Схема расположения названия судна. М. 1/4"=1ф.	25мая 1912г.		"
I07		Общее расположение водоотливной, пожарной, балластной и осушительной систем. Поперечные сечения. М. 1/4"=1ф.	22окт. 1910г.		"
I08		Т о ж е. Верхняя палуба и полубак.	20окт. 1910г.		"
I09		Т о ж е. Жилая палуба.	22окт. 1910г.		"
II0		Т о ж е. Продольный разрез.	22окт. 1910г.		"
II3		Схема продувания вспомогательных механизмов и паропровода. М. 1:24 Н.В.	22марта 1911г.		"
II4		Т о ж е	26январь. 1911г.		"
II7		Расположение систем: водоотливной, водоснабжения, парового отопления и вентиляции в помещениях мастерских. М. 1/4"=1ф.	21апр. 1911г.		"
II8		Общее расположение водоотливной, пожарной, балластной и осушительной систем. Жилая палуба. М. 1/4"=1ф.	21январь. 1911г.		"
II9		Цистерны для питьевой воды в патронных погребах. М. 3"=1ф. и Н.В.	25авг. 1911г.		"

№№ п/п	Делопр. индекс по старой описи или номера	Заголовок дел	Крайние даты	Кол-во листов	Примечания
120		Трубопровод береговой воды в цистерну между 35 и 40шп. М. 1/4"=1ф.	23мая 1912г.		калька
121		Схема снабжения холодной и горячей водой.	11февр. 1911г.		"
122		Водоснабжение. М. 1/4"=1ф.	3янв. 1911г.		"
123		Расположение сточных труб из ванны для лазарета и раковин приемной доктора, аптеки и лазарета.	10мая 1911г.		"
124		Т о ж е			
125		Расположение писсуаров и сточных труб от них. М. 1/2"=1ф.	16мая 1911г.		"
126		Расположение сточных труб от ванны для лазарета и раковин из приемной доктора, аптеки и лазарета. М. 1/4"=1ф.	10мая 1911г.		"
129		Паровое отопление. Верхняя палуба.	3янв. 1911г.		"
130		Т о ж е. Продольный разрез.	3янв. 1911г.		"
131		Т о ж е. Жилая палуба.	3янв. 1911г.		"
132		Паровое отопление. М. 1/4"=1ф.	3дек. 1911г.		"
133		Общий вид вентиляторной машины. М. 1:2.5.	29нояб. 1910г.		"

№№ в/п	Делопр. индексы по старой описи или номера	Заголовки дел	Крайние даты	Кол-во листов	Примечания
I34		Естественная вентиляция офицерских помещений через мачту. М. 1/8"=1" и 1/2 Н.в.	19 июля 1911г.		калька
I35		То же мастерских. Расположение вентиляторов. М. 1/4"=1ф.	16 дек. 1911г.		"
I36		Устройство для вращения вентиляторных головок.	21 июля 1911г.		"
I37		Расположение естественных вентиляторов. М. 1/8"=1ф.	26 апр. 1911г.		"
I38		То же	26 апр. 1911г.		"
I39		Проект вентиляции. М. 1/8"=1ф.	15 сент. 1910г.		"
I40		Объемы вентилируемых помещений с показанием количества и размера труб естественной вентиляции.	15 сент. 1910г.		"
I41		То же количества и мощности вентиляторов.	11 сент. 1910г.		"
I42		Расположение масляных цистерн и трубопровода к ним. М. 1:24 и 1:5	15 мар. 1911г.		"
I43		Переговорная труба из помещения керосино-динамо к турбо-динамо. Сечение по 55 шп. М. 1/4"=1ф. и Н.В..См. в нос	25 сент. 1912г.		"
I44		Общее расположение водостивной, пожарной, балластной и сушильной систем. М. 1/4"	4 янв. 1911г.		"

№№ п/п	Делопр. индекс по старой описи или номера	Заголовки дел	Крайние даты	Кол-во листов	Примечания
I45		Расположение труб и арматуры водоотливной и пожарной систем в кожухе для прикрытия труб. М. 1/2 Н.в.	5 марта 1911г.		калька
I49		Расположение кожуха для защиты труб на верхней палубе. М. 1/4"=1ф.	3 июня 1911г.		"
I50		Ходовая рубка. М. 1"=1ф.	1 нояб. 1910г.		"
I64		Расположение площадок трапов в машинных отделениях. М. 1/2"=1ф.	14 марта 1911г.		"
I67		Т о ж е. Половой настил в машинном отделении. М. 1:24 Н.в.	1 марта 1911г.		"
I73		Ростр-бимсы парового катера и 14-ти весельного барказа. М. 1"=1ф.	18 марта 1911г.		"
I74		Продольные переборки в минном погребе. М. 1/2"=1ф.	30 апр. 1911г.		"
I76		Мидель-шпангоут плавучей мастерской. М. 1/25 Н.в.	13 сент. 1910г.		синька
I79		Погреба запасной провизии. М. 1/4"=1ф.	20 апр. 1911г.		калька
I82		Оборудование сушилок. М. 1/2"=1ф. и Н.в.	6 апр. 1911г.		"
I83		Чертеж оборудования лазаретных помещений. М. 1/2"=1ф.			

№№ п/п	Делопр. индексы по старой описи или номера	Заголовки дел	Крайние даты	Кол-во листов	Примечания
190		Общий вид тележки для перевозки патронов по поперечным рельсам в патронном погребе. М. 1/4" Н.В.	2июля 1911г.		калька
193		Стелажы 4" патр. в погребе от 9 до 17 шпанг. Общий вид.	27июля 1911г.		"
194		Стелажы для погребов зарядных частей мин и минная карта. М. 1/2" = 1,5" = 1ф.	22июня 1911г.		"
199		Затопление, вентиляция, изоляция и освещение патронных погребов. М. 1/4" = 1ф.	12.февр. 1910г.		синька
200		Стелажы для ящичков с пулевыми патронами. М. 1" = 1ф.	16июня 1910г.		"
204		Стелажы для ящичков с пулевыми патронами. М. 1/2" Н.В.	30марта 1911г.		"
205		Стелажы для 4дм. патронов.	30марта 1911г.		"
206		Стелажы для 4дм. патронов. М. 1/12 Н.В.	30марта 1911г.		"
207		Расположение электрических турбин для заполнения погребов выше ВЛ. М. 1/4" = 1ф.	16нояб. 1910г.		калька
21		Расположение арматуры у насосов водоотливной системы.			
22		Расположение у мачт грузовых паровых лебедок мощ. 6 и 3тн М. 1/48	22апр. 1911г.		калька

№№ п/п	Делопр. индексы по старой описи или номера	Заголовки дел	Крайние даты	Кол-во листов	Примечания
224		Расположение лебедок. Темпер- лея. М. 1/2 Н.В.	6 апр. 1911г.		кали
225		Установка насоса в 3 тонны. М. 1/10 Н.В.	9 окт. 1910г.		
226		Общий вид паровой машинки для циркуляционной помпы.	4 нояб. 1910г.		
227		Расположение насосов для водоснабжения. М. 1/4" = 1ф.	16 мая 1911г.		"
228		Подъемник цилиндрических кры- шек и поршней главной машины. М. Н.В.	19 авг. 1910г.		
229		Подъемное устройство две- реца дымовых выходов и детали их М. 1/25 и 1/2 Н.В.	9 марта 1911г.		
231		Общее расположение кероси- но-динамо, цистерн и трубопро- вода к ним. М. 1:20 Н.В.	12 марта 1911г.		
232		Т о ж е	5 апр. 1911г.		
234		Теплый ящик. М. 1:5 и 1:2	5 окт. 1910г.		
235		Измененное крепление подо- гревателей для испарителя "Кру- га". М. 1/10	18 марта 1911г.		
236		Расположение подогревате- лей и к ним водяного и паро- вого трубопровода.	31 мая 1911г.		
237		Расположение вентилятора в машин. отделении и его детали. М. 1 = 1ф. и Н.В.	22 февр. 1911г.		с

№№ п/п	Делопр. индекс по старой описи или номера	Заголовки дел	Крайние даты	Кол-во листов	Примечания
238		Устройство вентиляторного канала для трубо-динамо в маш. отделении. М. 1/2"=1ф.	Завг. 1911г.		калька
239		Расположение вентиляторных кожухов в кот. отд. М. 1/24 Н.В.	17нояб. 1910г.		"
240		Изменение вентил. кожуха в кот. отд. М. 1/4 Н.В.	23окт. 1910г.		"
241		Вентиляторный кожух в ко- тедьн. отделении.	16окт. 1910г.		"
242		Общее расположение машин- ного телеграфа и переговорных труб. М. 1/4"=1ф.	21апр. 1911г.		синька
248		Общее расположение парово- го трубопровода к палубным ме- ханизмам. М. 1/4"=1ф.	18апр. 1911г.		калька
251		Общее расположение питатель- ного и трюмного трубопровода в машинном отделении. М. 1:24 Н.В.	24нояб. 1910г.		"
252		Опись питательного трюмно- го и парового трубопровода в машин. и котельн. отделениях.	21январ. 1911г.		"
258		Общее расположение парово- го трубопровода к палубным ме- ханизмам. М. 1/4"=1ф.	12февр. 1911г.		синька
271		Расположение фильтров у трюмно-балластной системы. М. 1/4"=1ф.	3июля 1912г.		калька

№№ п/п	Делопр. индексы по старой описи или номера	Заголовки дел	Крайние даты	Кол-во листов	Примечания
282		Заливание трущихся частей валопровода. М. 1/25 и Н.В.	5нояб. 1910г.		калька
290		Общее расположение воздухо- провода для пневматических ра- бот. М. 1/4"=1ф.	26мая 1911г.		"
293		Расположение и установка токарного станка для исправле- ния радиотелеграфных приборов. М. 1:5	13июня 1911г.		"
295		14-ти весельный деревянный моторный баркас. 1) Главные элементы 2) Спецификация по корпусу. 3) Нагрузка, <u>пблож.</u> Ц.Т.	10окт. 1912г.		"
296		Общее расположение парово- го трубопровода к палубным ме- ханизмам. М. 1/4"=1футу	19январь. 1911г.		синька
299		Вариант I и III общего рас- положения силовой установки. М. 1:50			"
300		Общее расположение механиз- ма. М. 1/2"=1'			"
301		Переустройство броненосца "Адмирал Лазарев" в угольный склад. Вариант I-ый. Продольный разрез. Верхняя палуба. Сечение корпуса.	8мая 1908г.		"
302		Ведомость материалов и ра- бочей силы на переустройство брон. "Адмирал Лазарев" в уголь- ный склад. Вариант I-ый			

№№ д/п	Делопр. идеясы по старой описи или номера	Заголовки дел	Крайние даты	Кол-во листов	Примечания
303		Переустройство бронен. "Адмирал Лазарев" в угольный склад. Вариант 2-ой. Продольный разрез. Верхняя палуба. Трюм. Поперечные сечения.			
304		Ведомость материалов и рабочей силы на переустройство по 2-му варианту.			
305		Переустройство брон. "Адмирал Лазарев" в угольный склад. Вариант 3-ий. Продольный разрез. Верхняя палуба. Трюм. Поперечные сечения.	28 нояб. 1908г.		
306		Ведомость материалов и рабочей силы на переустройство по 3-му варианту.			
307		Сдаточная опись № 165			

Внесен в опись на основании

акта от *05* *усл.* **от** *05* " *07* **1909** г.

№ *137* **ед. хр.**

Налицо *137* **сего** *сто тридцать семь*

Начальн. *Ф.* **Дата** *10.12.90*

Инспектор *Х.* **Документ принят** *учетом*

№№ п/п	Делопр. индекс по старой описи или номера	Заголовки дел	Крайние даты	Кол-во листов	Примечания

ЛИСТ — ЗАВЕРИТЕЛЬ

ф. № 876 оп. № 165 л. № _____

В деле подшито и пронумеровано 8 (всего) и + I + завершено = 10 ЛИСТОВ

В том числе: литерные листы _____

Пропущенные номера _____

+ листов внутренней описи _____

Особенности физического состояния и формирования дела	№№ листов

должность _____
Дата 27.3.90

подпись _____

расшифровка подписи _____

Дата проверки

Подпись _____

в переписи
из переписи.

25.04.90.

13.02.2009. - цифровое фотокопирование

