

ЯРЛЫК

архивной описи дел постоянного хранения

1. Архивный шифр*

Фонд №

876

Опись №

164

Том №

—

2. Реквизиты описи

Название описи:

Тортовое судно "Могучий"

Крайние даты документов описи

Дата начала

Дата окончания

1891

1901

Страниц для
сканирования*

9

3. Обработка описи перед сканированием*

Расшивать нельзя

✓

Разрезать нитки

Расшить полностью

4. Подписи ответственных лиц*

Подготовил к
сканированию:

Дата: 13.02.2009

Подпись:

[Подпись]

'Самовиц'

Получил для
сканирования:

Дата: 18.02.09

Подпись:

[Подпись]

'Маслова М.'

Получил опись:

Дата:

Подпись:

/

/

Проверил опись:

Дата:

Подпись:

/

/

Проверил качество
сканирования:

Дата:

Подпись:

/

/

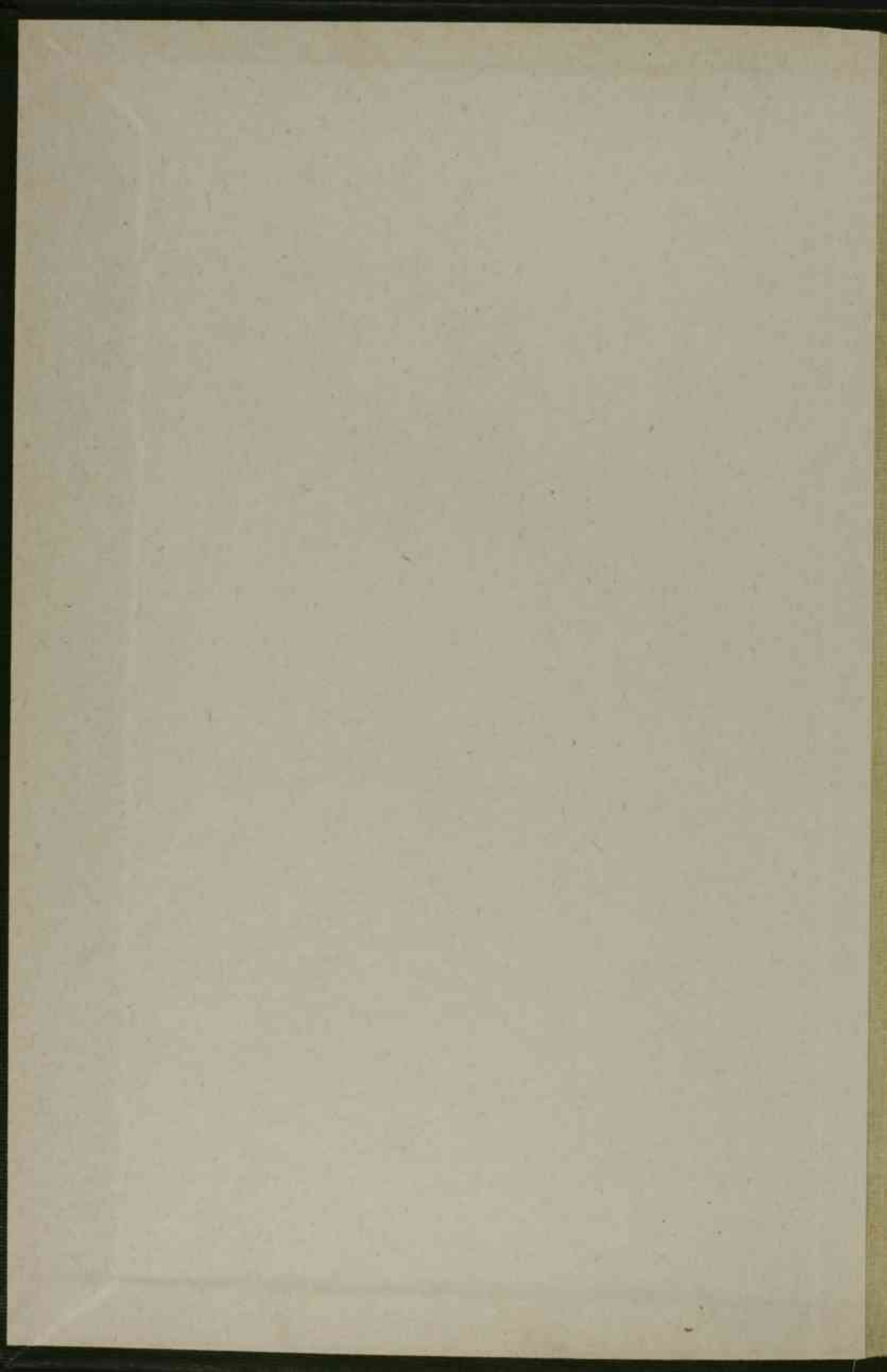
Ф. 876

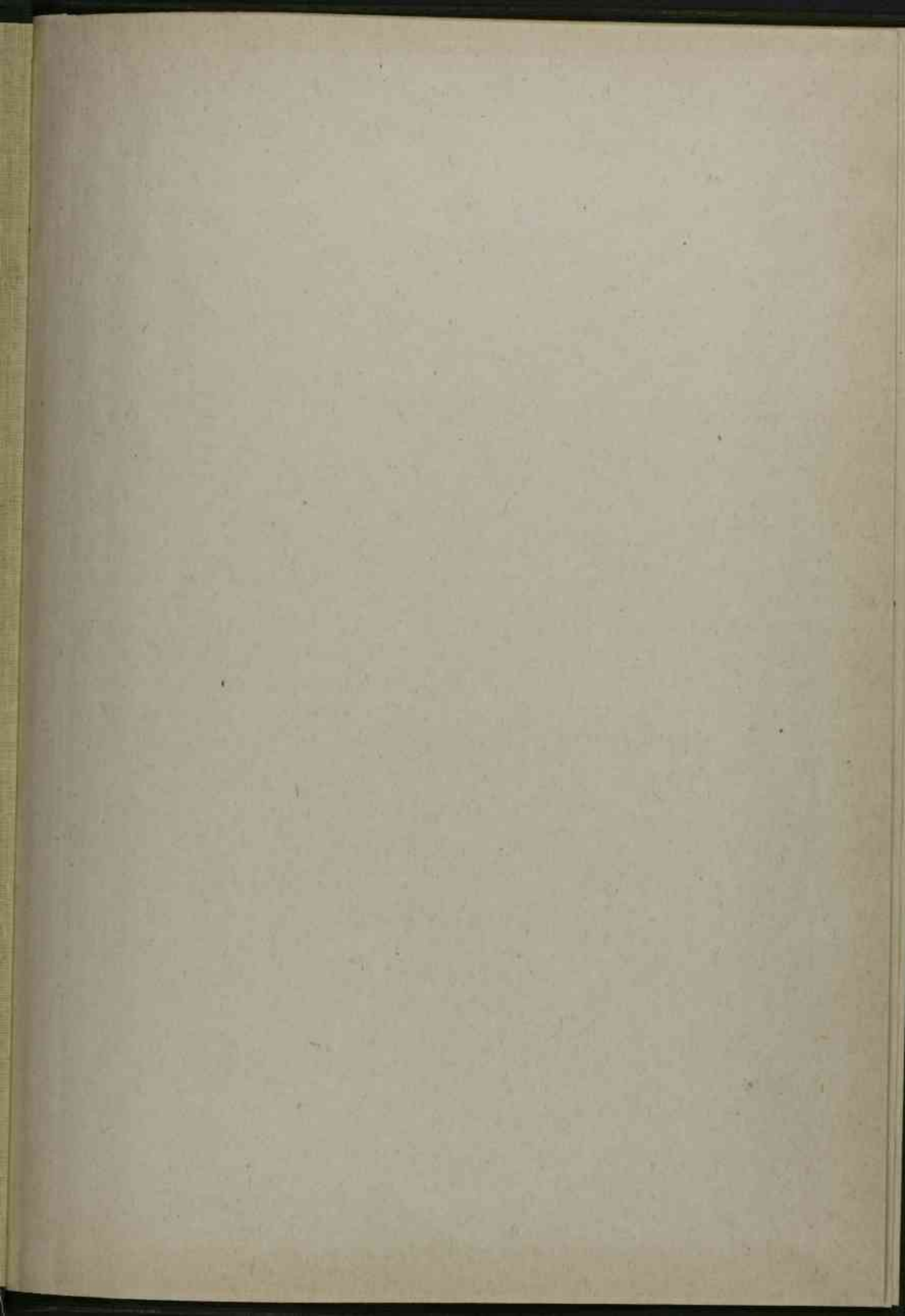
оп. 164

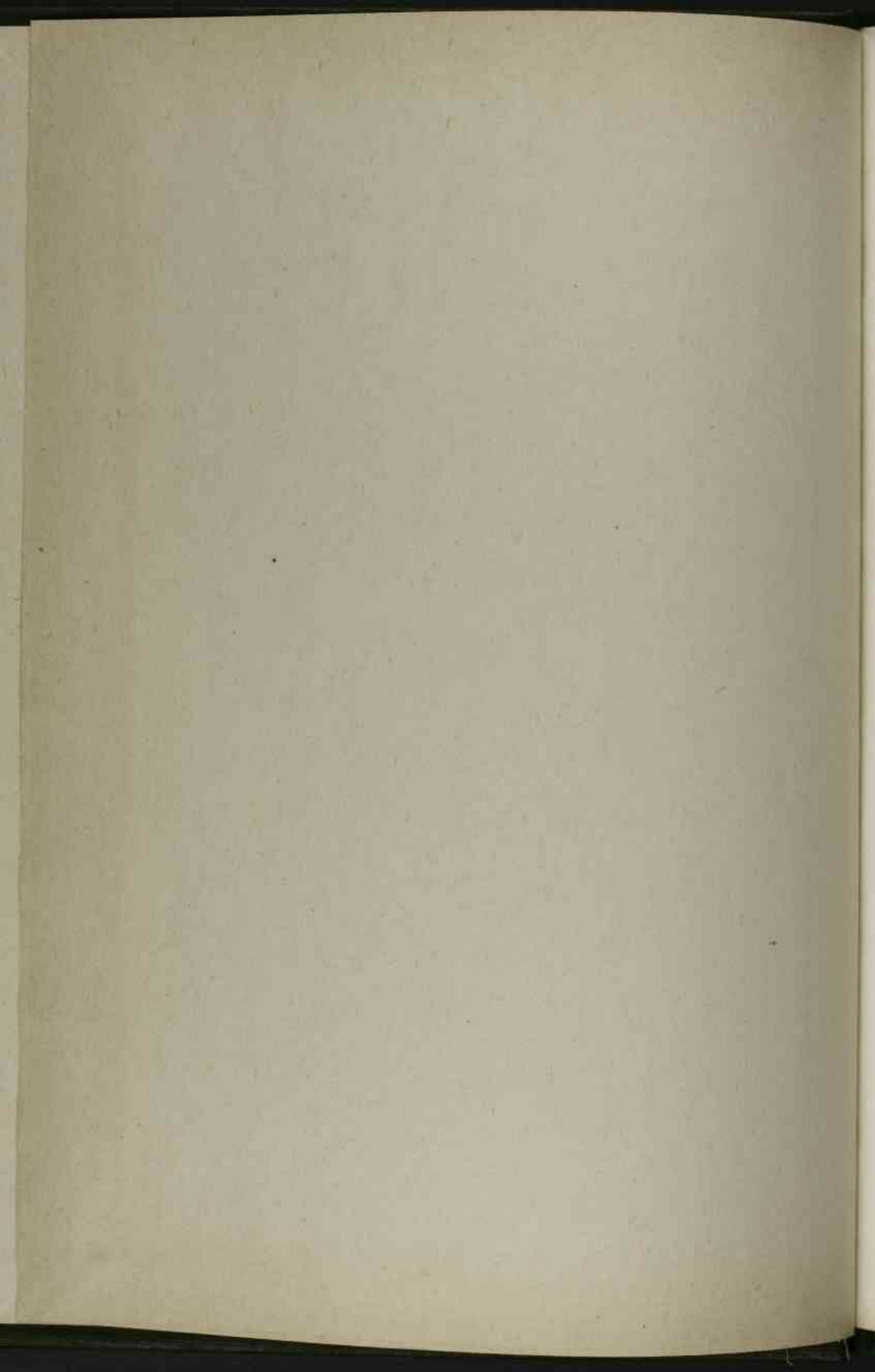
экз. 1

КОРАБЛЕСТРОИТЕЛЬНЫЕ ЧЕРТЕЖИ
(КОЛЛЕКЦИЯ)

ПОРТОВОЕ СУДНО = МОГУЧИЙ =
(1891-1901 гг.)







1

ЦЕНТРАЛЬНЫЙ ГОСУДАРСТВЕННЫЙ АРХИВ ВОЕННО-МОРСКОГО ФЛОТА СССР

КОРАБЛЕСТРОИТЕЛЬНЫЕ ЧЕРТЕЖИ (коллекция)

Фонд № 876

Опись № 164

Паровое судно "Могучий"
(1891 - 1901)

THE UNIVERSITY OF CHICAGO LIBRARY

THE UNIVERSITY OF CHICAGO LIBRARY

THE UNIVERSITY OF CHICAGO LIBRARY

THE UNIVERSITY OF CHICAGO LIBRARY
"THE UNIVERSITY OF CHICAGO LIBRARY"
(1981 - 1981)

1

Документальные материалы по описи № I64 в I989 г. подвергнуты проверке наличия и экспертизе ценности, заголовки чертежей уточнены, в опись внесены изменения, чертежи перешифрованы по новой валовой нумерации.

Для удобства пользования опись перепечатана в I990 г, инвентарная опись внесена в конец перепечатанной.

Ст. архивист


В.Ю. У с о в

№№ а/а	Делопр. индексы по старой описи или номера	Заголовки дел	Крайние даты	Кол-во листов	Примечания
1		Т р ю м			калька
2		Верхний вид			
3		Продольный разрез.			
4		Верхний вид .			
5		Платформа и трюм.			
6		Наружный вид.			
7		Теоретический чертеж М. 1/4"=1ф.			синька
8		Подводные отверстия М. 1/8"=1ф.			"
9		Рулевой привод М. 3/4"=1ф.			
10		Р у л ь М. 1:1	1891г.		
13		Румпель и стопор	28 янв. 1893г.		
14		Проводка штуртроса. М. 1/2"=1ф.	Запр. 1893г.		
17		Крамбол для подъема и отда- чи якоря. М. 3"=1ф.			синька
24		Паровой барказ. М. 7-8"=1ф.			калька
25		Чертеж паровых и гребных судов. М. 1/4"=1ф.	21 июля 1892г.		"

№№ п/п	Дело ир. индекс по старой описи или номера	Заголовки дел	Крайние даты	Кол-во листов	Примечания
26		Шлюпбалка для яла.	21 авг. 1892г.		
40		Парадный трап М. I ^I /2=Iф.			синька
43		Трап в котельном отделении. I/I6 Н.в.			
50		Медный светлый люк в поло- вину нат. вел.			
56		Расположение тримных бал- ластных труб из гальванизирован- ного кольца.			калька
57		Проводка труб. М. I/8=Iф.			синька
63		Проводка труб парового отопления и водопровода.			
64		Т о ж е и балластных труб. М. I/8"=Iф.			
66		Чугунные вентиляторы на баке и мостике. М. I/2 Н.в.			синька
67		Расположение воздушных и водомерных трубок.	20 сент. 1893г.		калька
68		Площадка для компаса на рубке.			
69		Площадка в кормовом трюме.	8 февр. 1893г.		
70		Настилка верхней палубы	21 июля 1892г.		калька
71		Верхняя и средняя площад- ки. (Все размеры площадки по листу).			

№№ в/п	Делопр. индекс по старой описи или номера	Заголовки дел	Крайние даты	Кол-во листов	Примечания
76		Рубка над сходным трюмом в офицерские каюты. М. 1 ^{1/2} " = Iф.			
77		Цепные ящики.			
78		Чертеж цистерн. (Копия №166)	28 июня 1892г.		
30		Цистерна отработавшего па- ра гальванизированного железа.			ПОЛОТНО
31		Масляные цистерны. М. 1/8 Н.в.			
32		Расположение маслянных цис- терн.			
33		Фундамент паровой спасатель- ной помпы. М. 3/4" = I"			ПОЛОТНО
34		Фундамент динамомашины № 4664			
35		Мидель-шпангоут.			калька
36		Т о ж е			"
39		Ахтер-штивень.	20 мая 1891г.		"
30		Дейдвудная труба. М. 1:4			"
33		Т о ж е М. 1:4	1891г.		
95		Расположение дейдвудной тру- бы, эскиз.			

№№ в/п	Делопр. индексы по старой описи или номера	Заголовки дел	Крайние даты	Кол-во листов	Примечания
96		(Бое названия.) то же, продольный и верхний виды, се- чения.			
97		Спусковое устройство.			
98		Спускной прибор. Н.в.			калька
101		Устройство мостика. М. 1/2=1ф.			
105		Воздухоразрядительный на- сос. М. 1/2 Н.в.	18сент. 1892г.		калька
108		Установка опреснителя сист "Garlan" М. 1/2 Н.в.			синька
109		Спускная и поворотная ма- шина. М. 1/2 Нв			калька
114		Установка циркуляционного насоса, 10" ф.	22январь. 1893г.		
120		Лебедка и вентилятор для подъема мусора из котельного отделения. М. 1/2 Н.в.			полотно
124		Переводной механизм.			синька
128		Циркуляционная помпа 1шт. М. 1/4 Н.в.			
133		Питательный и трюмный на- сос. М. 3"=1ф.			

№№ в/д	Делопр. индексы по старой описи или номера	Заголовки дел	Крайние даты	Кол-во листов	Примечания
34		Воздушный насос. М. 3"=1"			калька
42		Общее расположение машины. М. 1"=1ф.			синька
47		Общее расположение машины М. 1"=1"			калька
78		Общее расположение дейдвуд- ной трубы и коленчатого вала. М. 3/4"=1ф.			
211		Переносный котел. М. 1 1/2"=1ф.			калька
212		Постановка переносного кот- ла в носовом трюме.	4 мар. 1893г.		
222		Холодильник. М. 1 1/2"=1ф.			калька
223		Трубы добавочной инъекции в холодильник.			
224		Шпилевая машина. М. 1/4 Н.в.			калька
225		Теплый ящик и его крепление.			"
226		Жилая палуба с показанием электрических ламп и динамо- машины. М. 1/4"=1-0			
256		Расположение труб. Продоль- ный разрез. М. 3/4"=1'			калька
257		Общее расположение труб. План и сечения. М. 3/4=1'			

№№ п/п	Делопр. индекс по старой описи или номера	Заголовки дел	Крайние листы	Кол-во листов	Примечания
278		Уравнитель скорости системы "Durham'a". Н.в.			калька
280		Гребной винт. М. 3"=1ф.		2экз.	синька
287		Заливка подшипников коленчатого и задн. вала и параллелей. М. 1"=1'			
325		Автоматический указатель отсечка пара.			
327		Продувание машины. М. 1 1/2"=1			
337		Сообщение котлов Бельвиля с вспомогат. трубопроводом. Продольный разрез. М. 1/4"=1ф.	28 февр. 1901г.		
344		Помещение токарного станка в машин. отделении. М. в 1/16 долю			
345		Сдаточная опись.			

ВВЕДЕНЫ В УЧЕТ НА ОСНОВАНИИ

акта от усоб. 05 " 07 1991г.
ед. хр.

Налицо 46 (сорок шесть) экз.
Начальник штаб. Дата
Инспектор хранитель Ф. *[подпись]*
Документ принят учетом *[подпись]* 10.12.90

ф. № 876 оп. № 164 л. №

В деле подшито и пронумеровано 4 (ксерокопии) + 1 заверш. = 6 листов

В том числе: лицевые листы

Пропущенные номера

+ листов внутренней описи

Особенности физического состояния и формирования дела

№№ листов

Дата 29.3.90г.

подпись

расшифровка подписи

Дата проверки

Подпись

в переписи
из переписи

25.04.90.

13.02.2009

Цифровое фотокопирование

